

4 学科別集計(調査票区分別集計の学科別内訳)

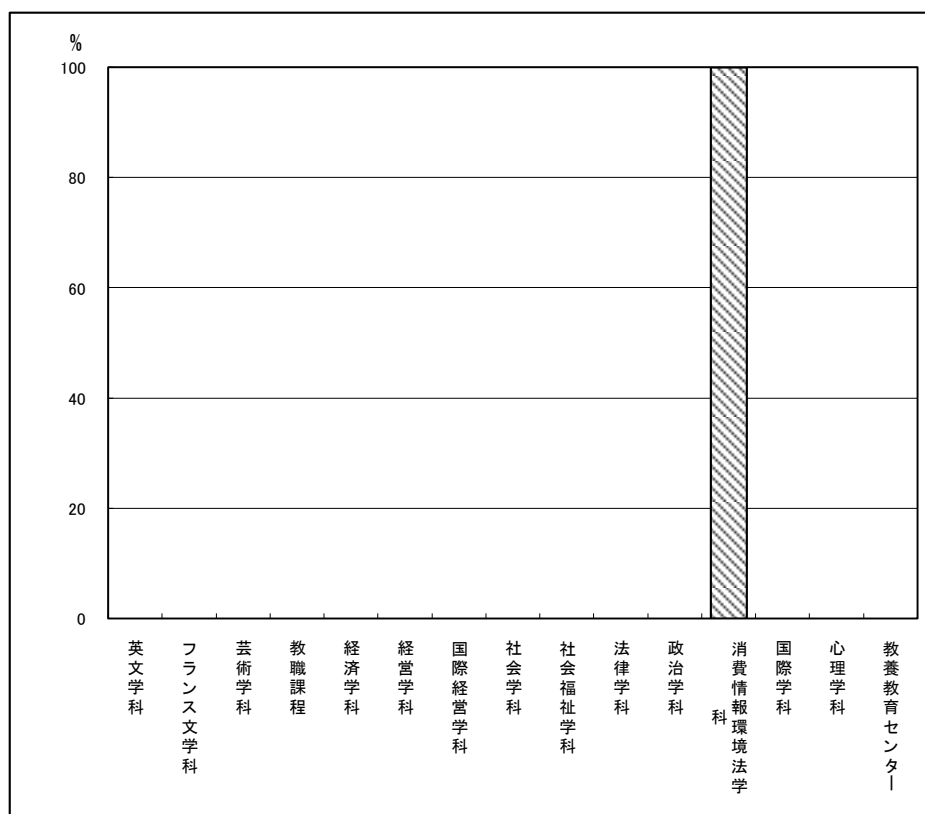
4-5 法学部 消費情報環境法学科

(法律、消費情報、政治:KC・KD・KF 調査票)

図表4-5-1-1 開講責任学科別 回答学生数

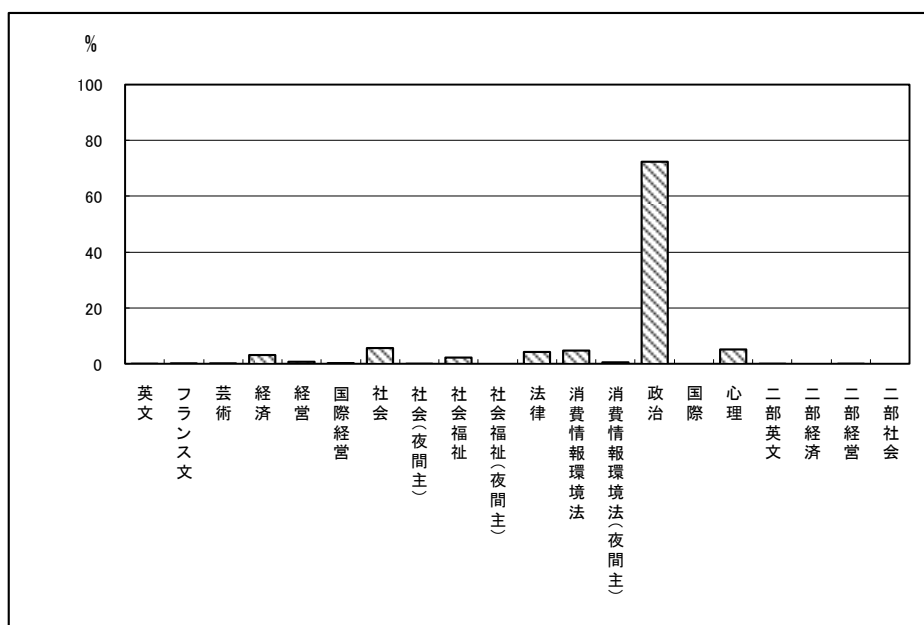
開講責任学科

開講責任学科		回答数	構成比%
文学部	英文学科	0	0.0
	フランス文学科	0	0.0
	芸術学科	0	0.0
経済学部	教職課程	0	0.0
	経済学科	0	0.0
	経営学科	0	0.0
社会学部	国際経営学科	0	0.0
	社会学科	0	0.0
法学部	社会福祉学科	0	0.0
	法律学科	0	0.0
国際学部	政治学科	0	0.0
	消費情報環境法学科	1,235	100.0
心理学部	国際学科	0	0.0
	心理学科	0	0.0
教養教育センター	教養教育センター	0	0.0
有効票計		1,235	100.0
無効票計		0	0.0
合計		1,235	100.0



図表4-5-1-2 学生所属学部学科

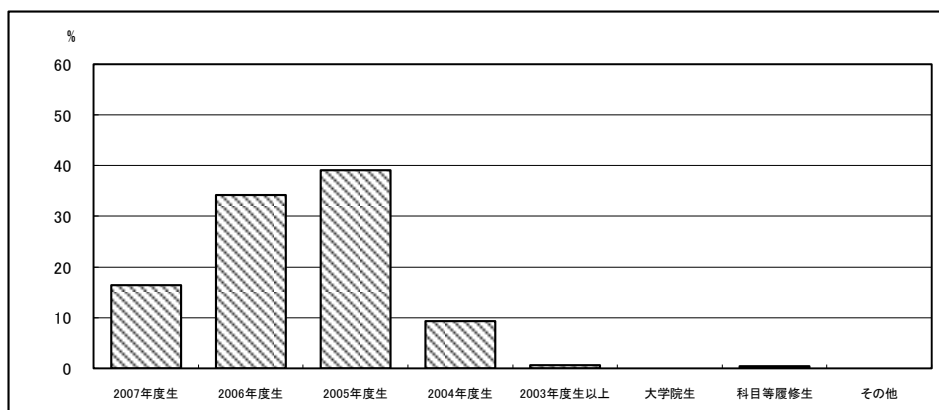
学科	回答数	構成比%
英文	1	0.1
フランス文	2	0.2
芸術	2	0.2
経済	38	3.2
経営	10	0.8
国際経営	3	0.3
社会	68	5.7
社会(夜間主)	1	0.1
社会福祉	27	2.3
社会福祉(夜間主)	0	0.0
法律	51	4.3
消費情報環境法	57	4.8
消費情報環境法(夜間主)	7	0.6
政治	865	72.3
国際	0	0.0
心理	62	5.2
二部英文	1	0.1
二部経済	0	0.0
二部経営	1	0.1
二部社会	0	0.0
有効票計	1,196	100.0
無効票計	39	3.3
合計	1,235	103.3



図表4-5-1-3 学年

学年

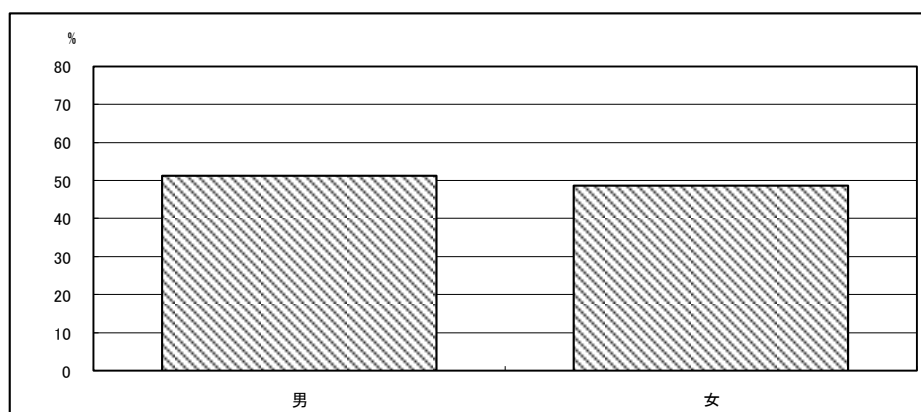
	回答数	構成比%
2007年度生	184	16.4
2006年度生	383	34.2
2005年度生	438	39.1
2004年度生	104	9.3
2003年度生以上	7	0.6
大学院生	0	0.0
科目等履修生	4	0.4
その他	0	0.0
有効票計	1,120	100.0
無効票計	115	10.3
合計	1,235	110.3



図表4-5-1-4 性別

性別

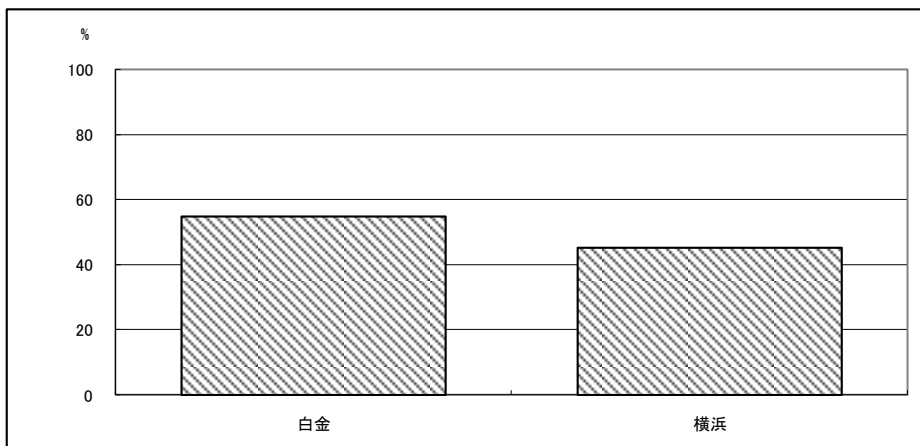
	回答数	構成比%
男	614	51.3
女	584	48.7
有効票計	1,198	100.0
無効票計	37	3.1
合計	1,235	103.1



図表4-5-1-5 白金／横浜

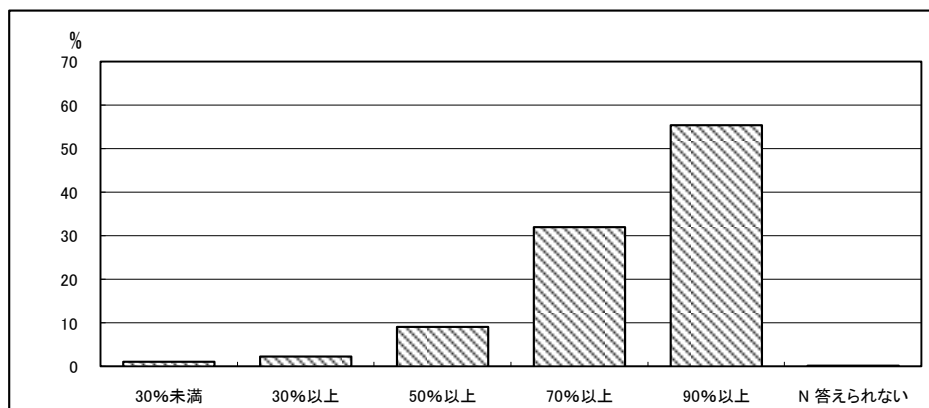
白金／横浜

	回答数	構成比%
白金	677	54.8
横浜	558	45.2
有効票計	1,235	100.0
無効票計	0	0.0
合計	1,235	100.0



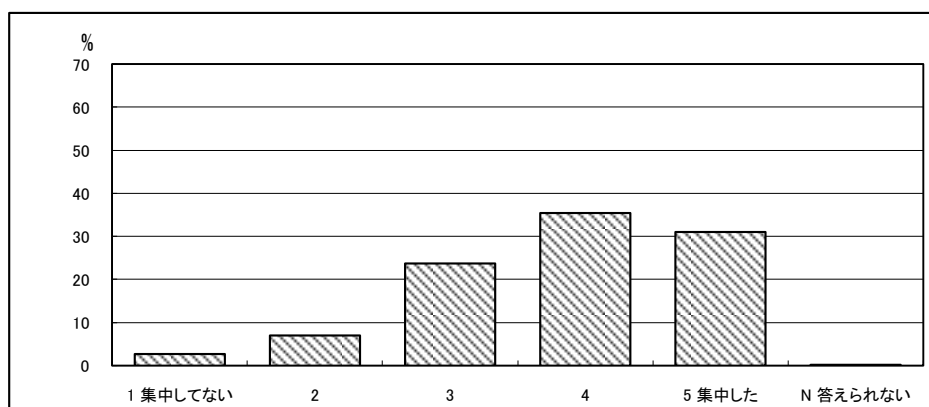
図表4-5-2-1 Q1 この授業への出席率ほどの程度でしたか

	回答数	構成比%
30%未満	13	1.1
30%以上	28	2.3
50%以上	113	9.1
70%以上	395	32.0
90%以上	684	55.4
N 答えられない	2	0.2
有効票計	1,235	100.0
無効票計	0	0.0
合計	1,235	100.0



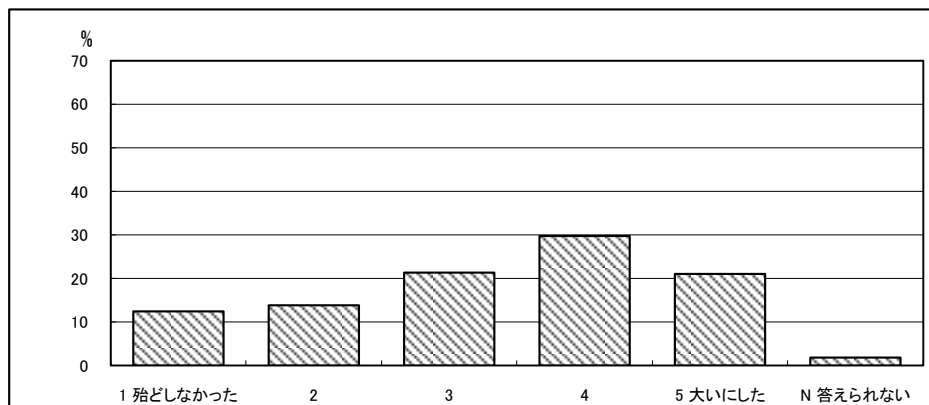
図表4-5-2-2 Q2 授業時間中は、授業に熱心に集中していましたか

	回答数	構成比%
1 集中してない	33	2.7
2	86	7.0
3	293	23.7
4	437	35.4
5 集中した	382	31.0
N 答えられない	3	0.2
有効票計	1,234	100.0
無効票計	1	0.1
合計	1,235	100.1



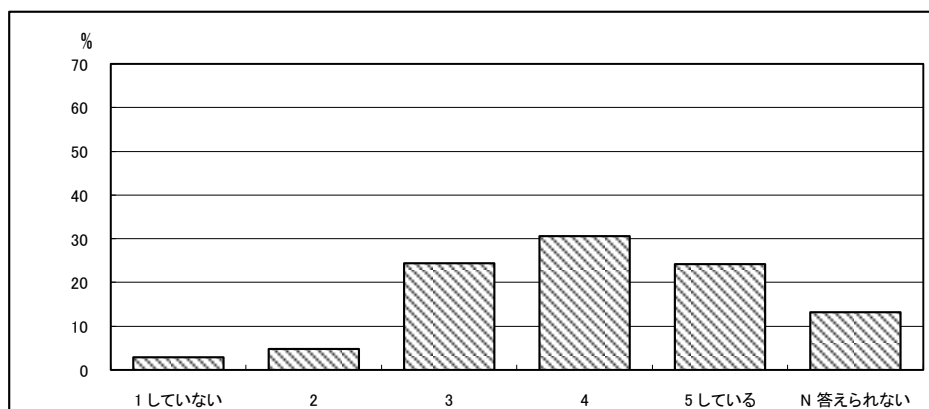
図表4-5-2-3 Q3 講義概要(シラバス)を事前読みましたか

	回答数	構成比%
1 殆どしなかった	153	12.4
2	171	13.8
3	263	21.3
4	367	29.7
5 大いにした	259	21.0
N 答えられない	22	1.8
有効票計	1,235	100.0
無効票計	0	0.0
合計	1,235	100.0



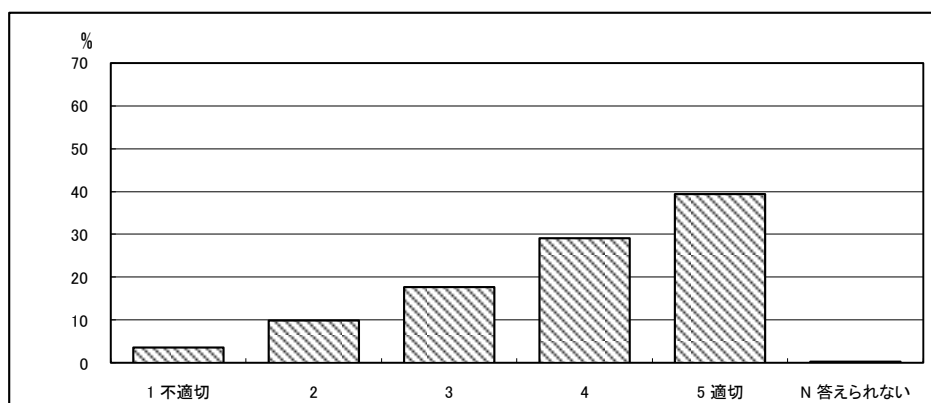
図表4-5-2-4 Q4 講義内容は講義概要(シラバス)の記述と対応していましたか

	回答数	構成比%
1 していない	35	2.9
2	58	4.8
3	297	24.4
4	372	30.6
5 している	294	24.2
N 答えられない	161	13.2
有効票計	1,217	100.0
無効票計	18	1.5
合計	1,235	101.5



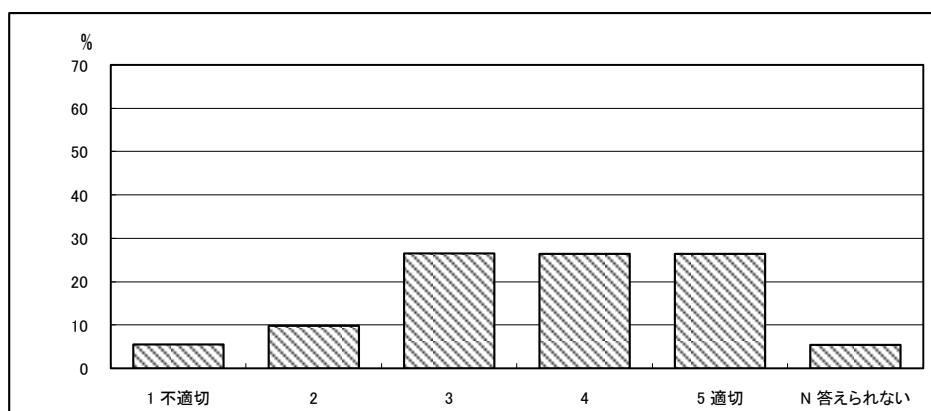
図表4-5-2-5 Q5 話し方(話す速さ、声の大きさ等)は聞き取りやすかったですか

	回答数	構成比%
1 不適切	45	3.6
2	122	9.9
3	219	17.7
4	359	29.1
5 適切	486	39.4
N 答えられない	4	0.3
有効票計	1,235	100.0
無効票計	0	0.0
合計	1,235	100.0



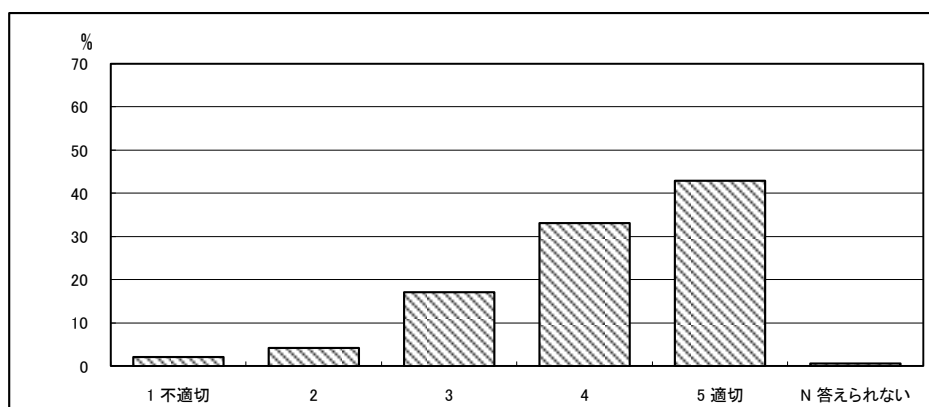
図表4-5-2-6 Q6 教科書・配布資料・参考書等の指示・利用は適切でしたか

	回答数	構成比%
1 不適切	68	5.5
2	121	9.8
3	326	26.5
4	324	26.4
5 適切	324	26.4
N 答えられない	66	5.4
有効票計	1,229	100.0
無効票計	6	0.5
合計	1,235	100.5



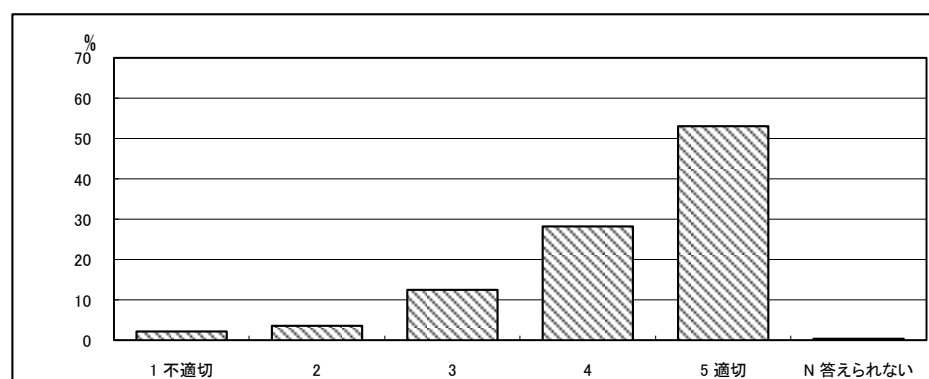
図表4-5-2-7 Q7 教員の授業に対する取り組み(熱意など)は、十分でしたか

	回答数	構成比%
1 不適切	26	2.1
2	51	4.2
3	210	17.1
4	406	33.1
5 適切	526	42.9
N 答えられない	7	0.6
有効票計	1,226	100.0
無効票計	9	0.7
合計	1,235	100.7



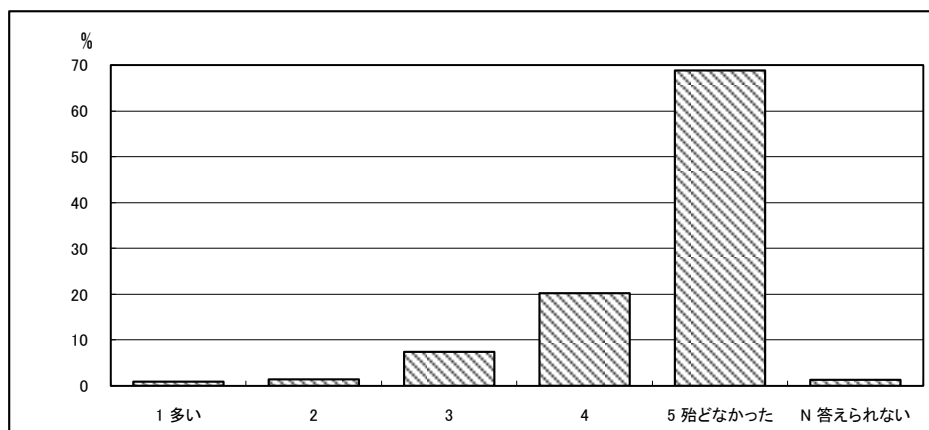
図表4-5-2-8 Q8 授業時間(本来は90分)は、十分利用されていましたか

	回答数	構成比%
1 不適切	27	2.2
2	45	3.6
3	154	12.5
4	348	28.2
5 適切	654	53.0
N 答えられない	5	0.4
有効票計	1,233	100.0
無効票計	2	0.2
合計	1,235	100.2



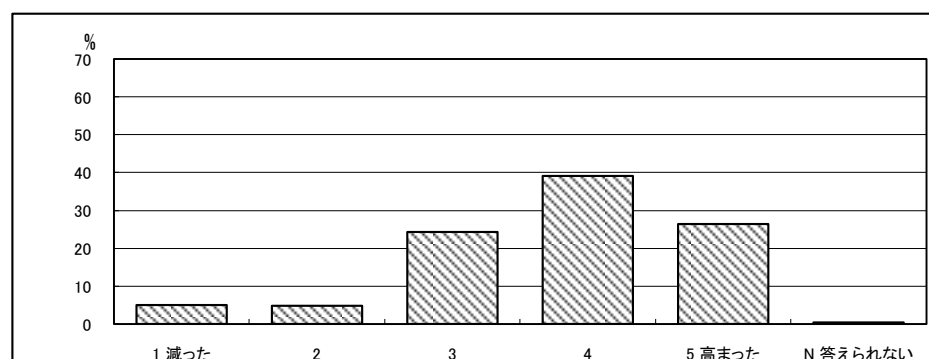
図表4-5-2-9 Q9 この講義では、どのくらい休講がありましたか

	回答数	構成比%
1 多い	11	0.9
2	17	1.4
3	91	7.4
4	249	20.2
5 殆どなかった	846	68.8
N 答えられない	16	1.3
有効票計	1,230	100.0
無効票計	5	0.4
合計	1,235	100.4



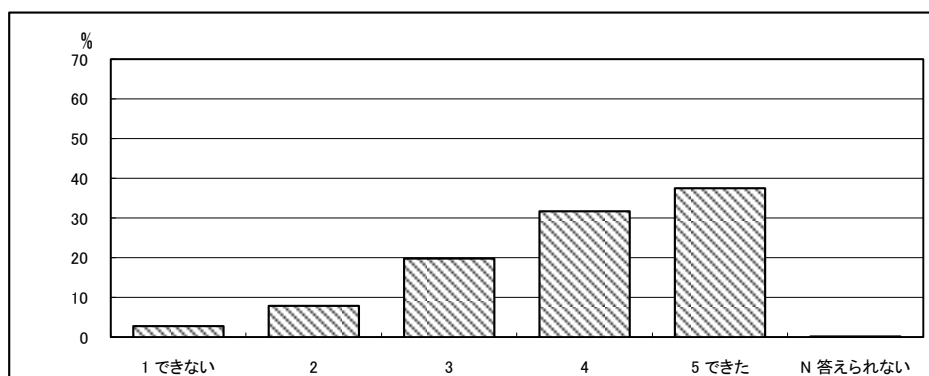
図表4-5-2-10 Q10 この講義の初めと比べると、講義内容に対するあなたの関心はどのくらい高まりましたか

	回答数	構成比%
1 減った	62	5.0
2	59	4.8
3	300	24.3
4	482	39.1
5 高まった	325	26.4
N 答えられない	5	0.4
有効票計	1,233	100.0
無効票計	2	0.2
合計	1,235	100.2



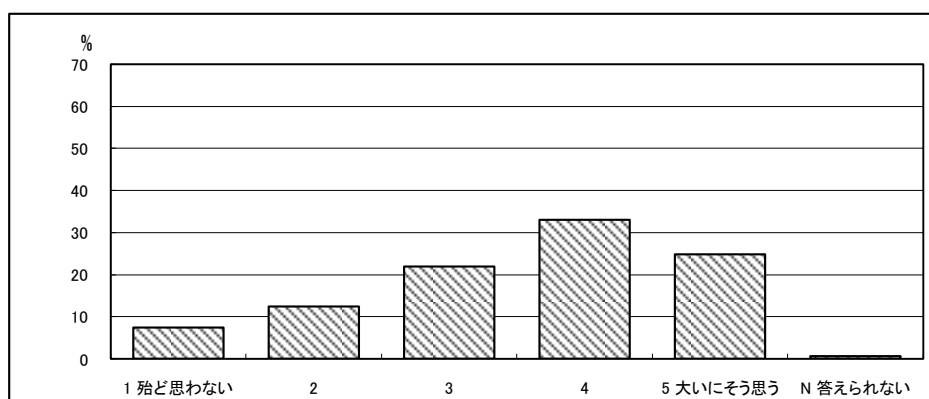
図表4-5-2-11 Q11 この講義の教室や履修人数は、授業に集中できる環境でしたか

	回答数	構成比%
1 できない	35	2.8
2	98	7.9
3	244	19.8
4	391	31.7
5 できた	463	37.5
N 答えられない	3	0.2
有効票計	1,234	100.0
無効票計	1	0.1
合計	1,235	100.1



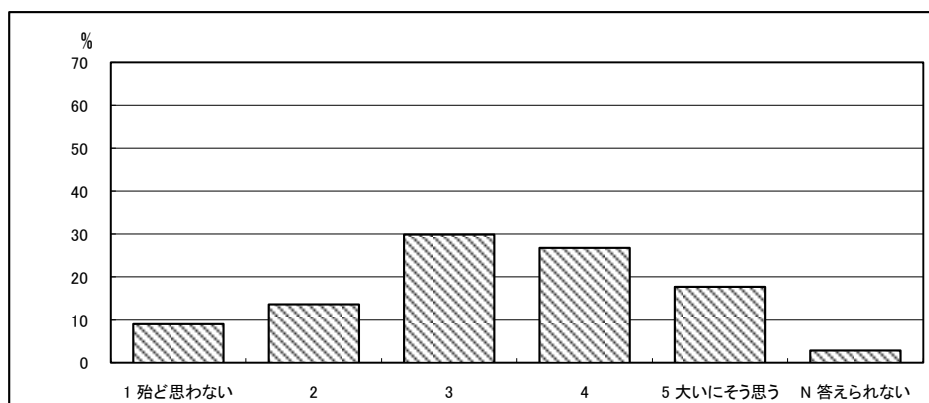
図表4-5-2-12 Q12 授業内容は分かりやすかったですか

	回答数	構成比%
1 殆ど思わない	91	7.4
2	153	12.4
3	270	21.9
4	406	33.0
5 大いにそう思う	305	24.8
N 答えられない	7	0.6
有効票計	1,232	100.0
無効票計	3	0.2
合計	1,235	100.2



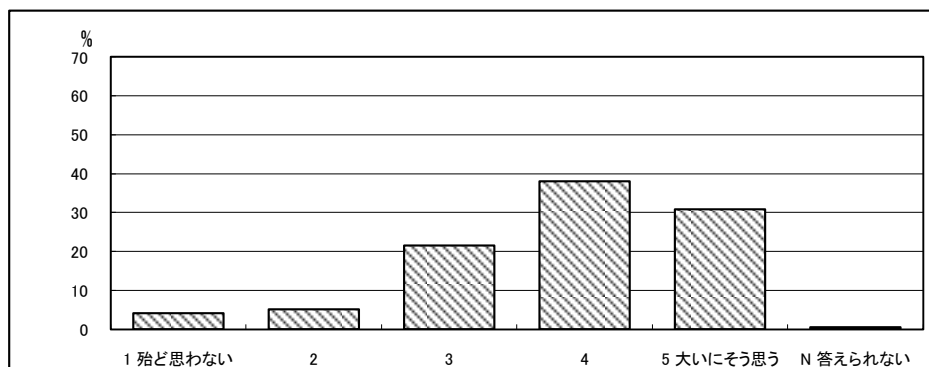
図表4-5-2-13 Q13 板書の仕方・ビデオやOHPの利用・資料や教材の利用などプレゼンテーションの方法は効果的でしたか

	回答数	構成比%
1 殆ど思わない	111	9.1
2	166	13.6
3	366	29.9
4	328	26.8
5 大いにそう思う	217	17.7
N 答えられない	36	2.9
有効票計	1,224	100.0
無効票計	11	0.9
合計	1,235	100.9



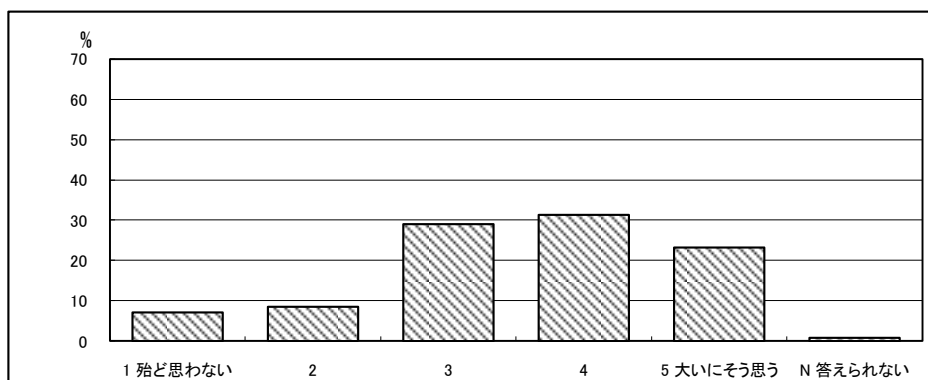
図表4-5-2-14 Q14 この講義で新しい知識や考え方が習得できましたか

	回答数	構成比%
1 殆ど思わない	50	4.1
2	63	5.1
3	265	21.5
4	468	38.0
5 大いにそう思う	380	30.8
N 答えられない	6	0.5
有効票計	1,232	100.0
無効票計	3	0.2
合計	1,235	100.2



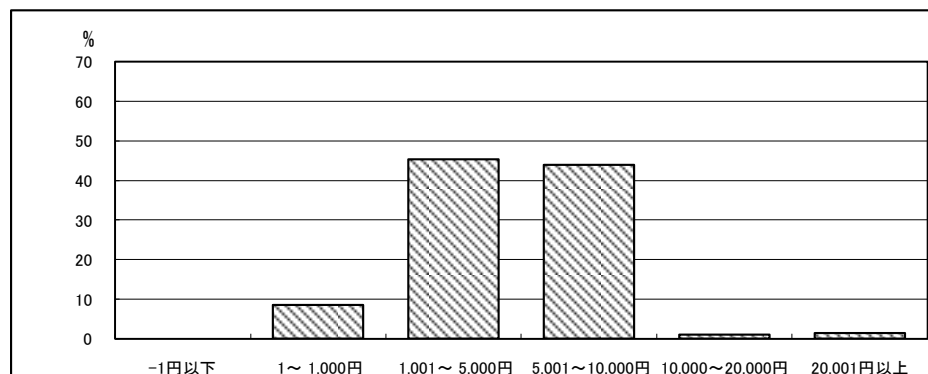
図表4-5-2-15 Q15 この講義を他の学生に勧めたいですか

	回答数	構成比%
1 殆ど思わない	86	7.1
2	103	8.5
3	349	29.0
4	377	31.3
5 大いにそう思う	280	23.2
N 答えられない	10	0.8
有効票計	1,205	100.0
無効票計	30	2.5
合計	1,235	102.5



図表4-5-2-16 Q16 一つの授業の定価をいま5,000円と仮定した場合、この授業はいくらの価値があると思いますか

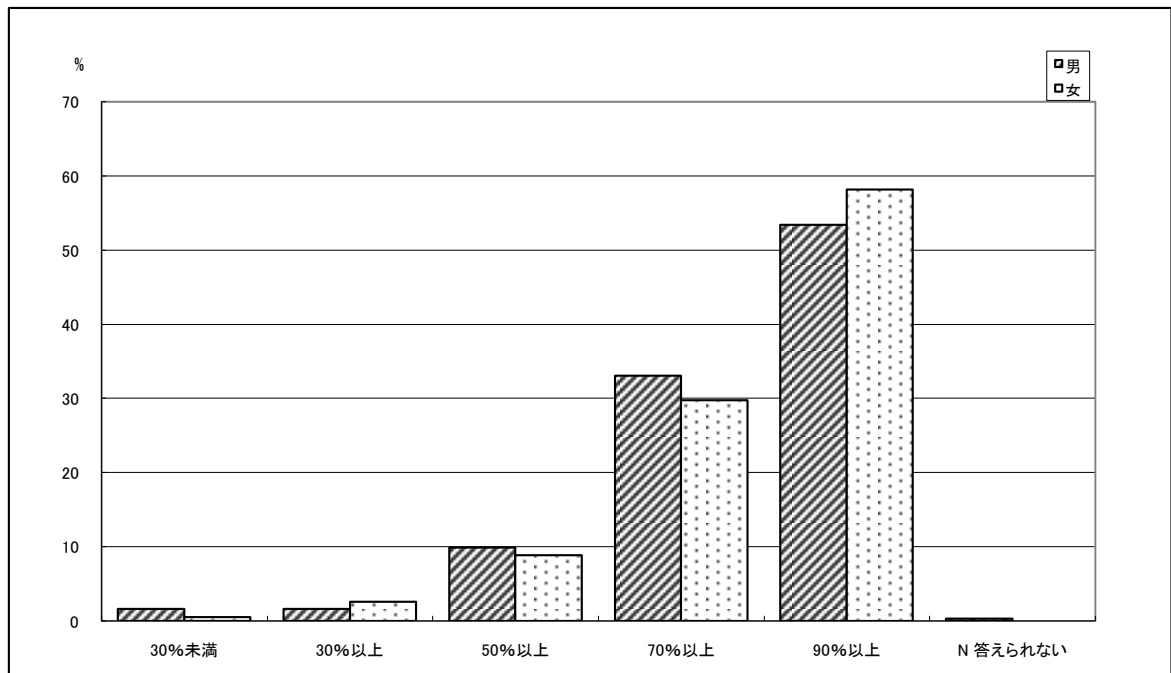
	回答数	構成比%
-1円以下	0	0.0
1～1,000円	97	8.5
1,001～5,000円	519	45.3
5,001～10,000円	503	43.9
10,000～20,000円	11	1.0
20,001円以上	16	1.4
有効票計	1,146	100.0
無効票計	89	7.8
合計	1,235	107.8



図表4-5-3-1 Q1 この授業への出席率ほどの程度でしたか

上段: 回答数(件)、下段: 構成比(%)

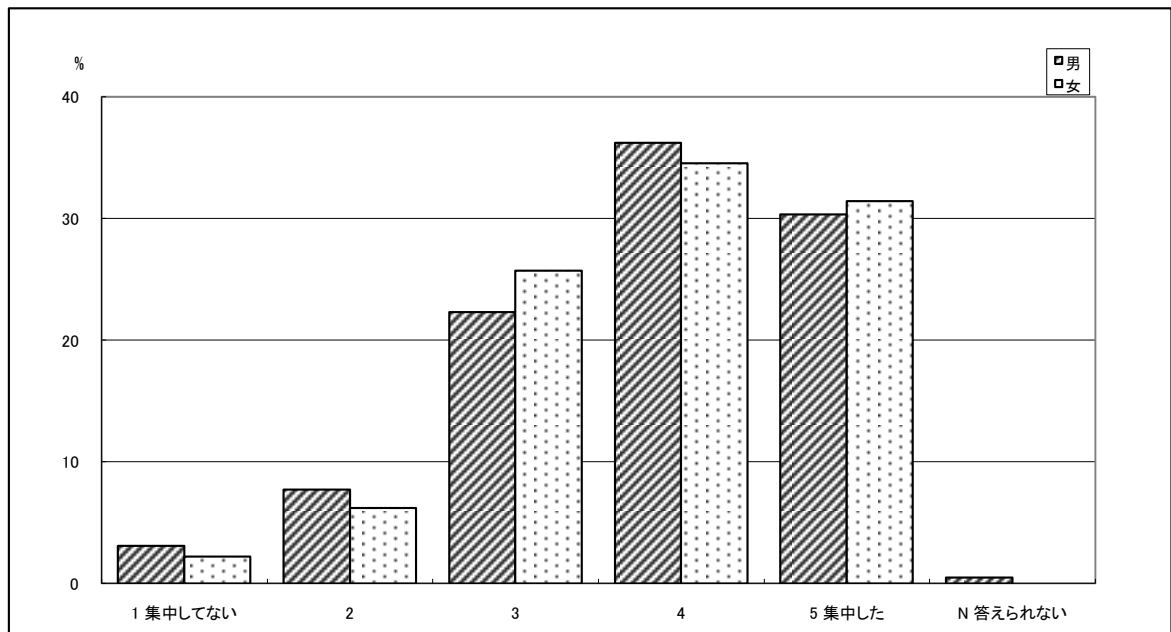
性別	30%未満	30%以上	50%以上	70%以上	90%以上	N 答えられない	有効票計	無効票計	合計
男	10 1.6	10 1.6	61 9.9	203 33.1	328 53.4	2 0.3	614 100.0	0 0.0	614 100.0
女	3 0.5	15 2.6	52 8.9	174 29.8	340 58.2	0 0.0	584 100.0	0 0.0	584 100.0
有効票計	13 1.1	25 2.1	113 9.4	377 31.5	668 55.8	2 0.2	1198 100.0	0 0.0	1198 100.0
無効票計	0 0.0	3 8.1	0 0.0	18 48.6	16 43.2	0 0.0	37 100.0	0 0.0	37 100.0
合計	13 1.1	28 2.3	113 9.1	395 32.0	684 55.4	2 0.2	1235 100.0	0 0.0	1235 100.0



図表4-5-3-2 Q2 授業時間中は、授業に熱心に集中していましたか

上段: 回答数(件)、下段: 構成比(%)

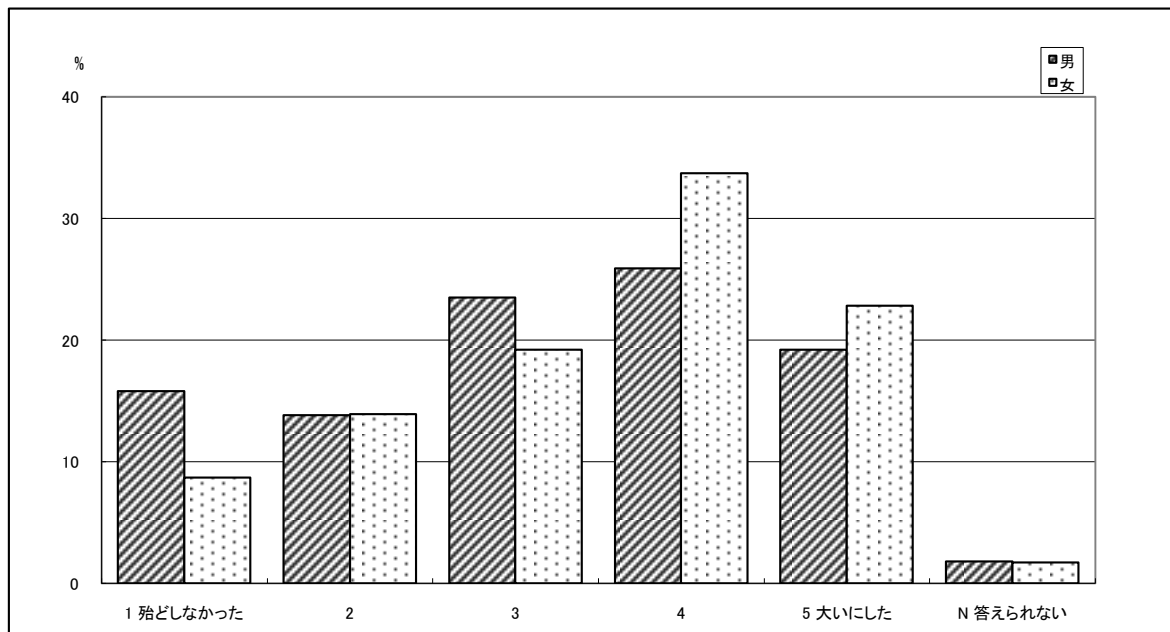
性別	1 集中して ない	2	3	4	5 集中した	N 答えられ ない	有効票計	無効票計	合 計
男	19 3.1	47 7.7	137 22.3	222 36.2	186 30.3	3 0.5	614 100.0	0 0.0	614 100.0
女	13 2.2	36 6.2	150 25.7	201 34.5	183 31.4	0 0.0	583 100.0	1 0.2	584 100.2
有効票計	32 2.7	83 6.9	287 24.0	423 35.3	369 30.8	3 0.3	1197 100.0	1 0.1	1198 100.1
無効票計	1 2.7	3 8.1	6 16.2	14 37.8	13 35.1	0 0.0	37 100.0	0 0.0	37 100.0
合 計	33 2.7	86 7.0	293 23.7	437 35.4	382 31.0	3 0.2	1234 100.0	1 0.1	1235 100.1



図表4-5-3-3 Q3 講義概要(シラバス)を事前に読みましたか

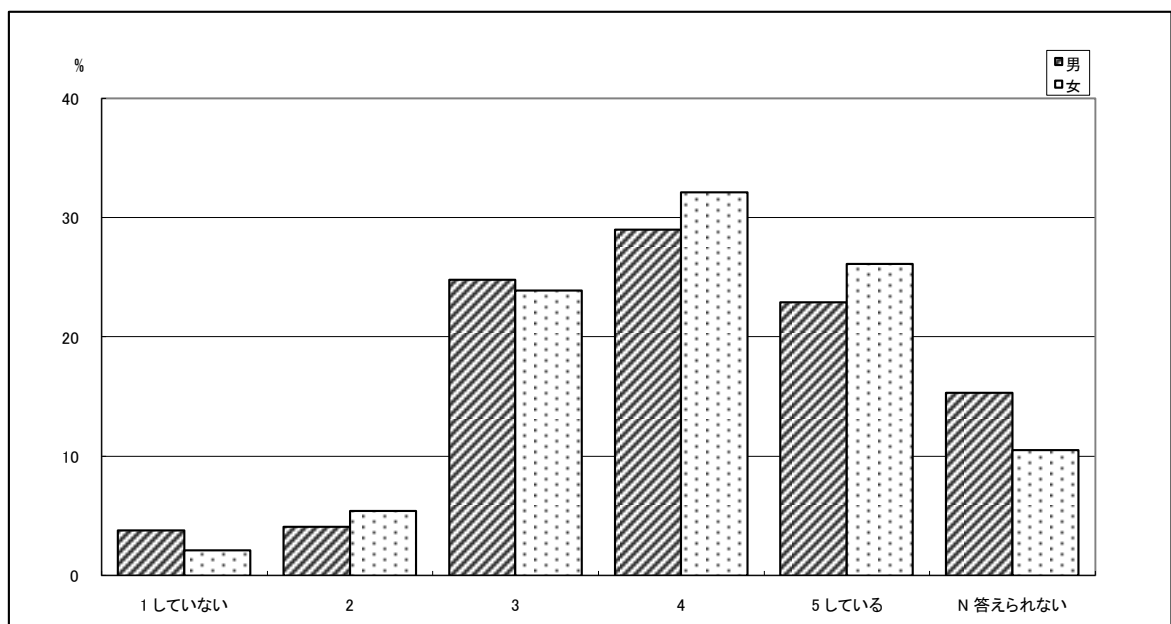
上段: 回答数(件)、下段: 構成比(%)

性別	1 殆どしな かった	2	3	4	5 大いにし た	N 答えられ ない	有効票計	無効票計	合 計
男	97 15.8	85 13.8	144 23.5	159 25.9	118 19.2	11 1.8	614 100.0	0 0.0	614 100.0
女	51 8.7	81 13.9	112 19.2	197 33.7	133 22.8	10 1.7	584 100.0	0 0.0	584 100.0
有効票計	148 12.4	166 13.9	256 21.4	356 29.7	251 21.0	21 1.8	1198 100.0	0 0.0	1198 100.0
無効票計	5 13.5	5 13.5	7 18.9	11 29.7	8 21.6	1 2.7	37 100.0	0 0.0	37 100.0
合 計	153 12.4	171 13.8	263 21.3	367 29.7	259 21.0	22 1.8	1235 100.0	0 0.0	1235 100.0



図表4-5-3-4 Q4 講義内容は講義概要(シラバス)の記述と対応していましたか

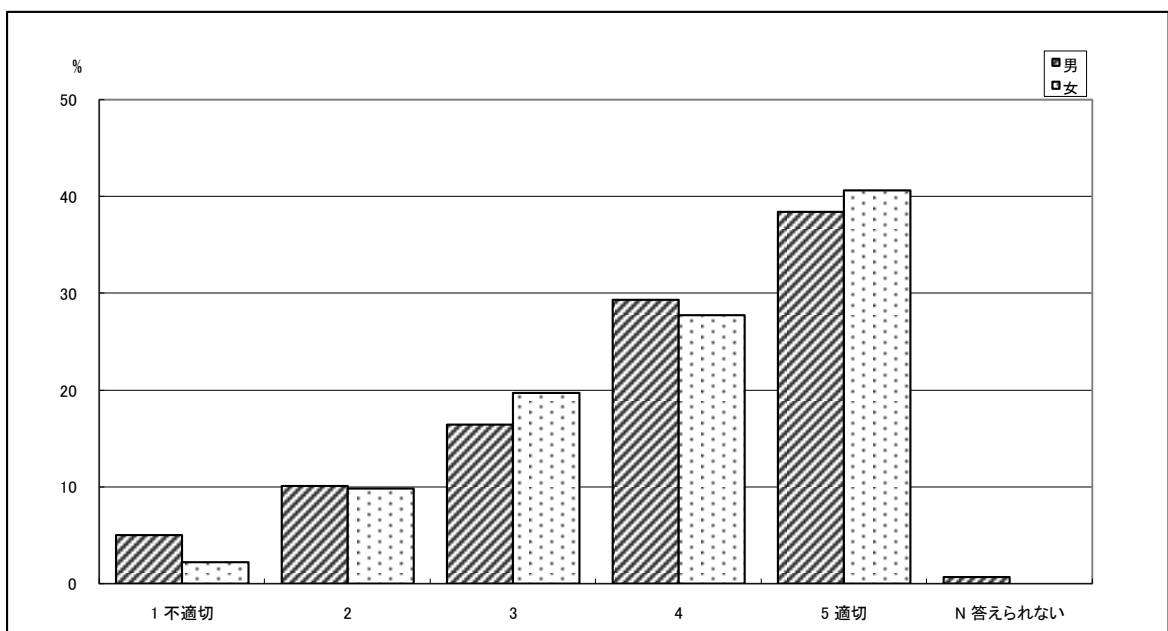
性別	上段: 回答数(件)、下段: 構成比(%)						N 答えられない	有効票計	無効票計	合計
	1 していない	2	3	4	5 している					
男	23 3.8	25 4.1	150 24.8	176 29.0	139 22.9	93 15.3	606	8	614	
女	12 2.1	31 5.4	137 23.9	184 32.1	150 26.1	60 10.5	574	10	584	
有効票計	35 3.0	56 4.7	287 24.3	360 30.5	289 24.5	153 13.0	1180	18	1198	
無効票計	0 0.0	2 5.4	10 27.0	12 32.4	5 13.5	8 21.6	37	0	37	
合計	35 2.9	58 4.8	297 24.4	372 30.6	294 24.2	161 13.2	1217	18	1235	



図表4-5-3-5 Q5 話し方(話す速さ、声の大きさ等)は聞き取りやすかったですか

上段: 回答数(件)、下段: 構成比(%)

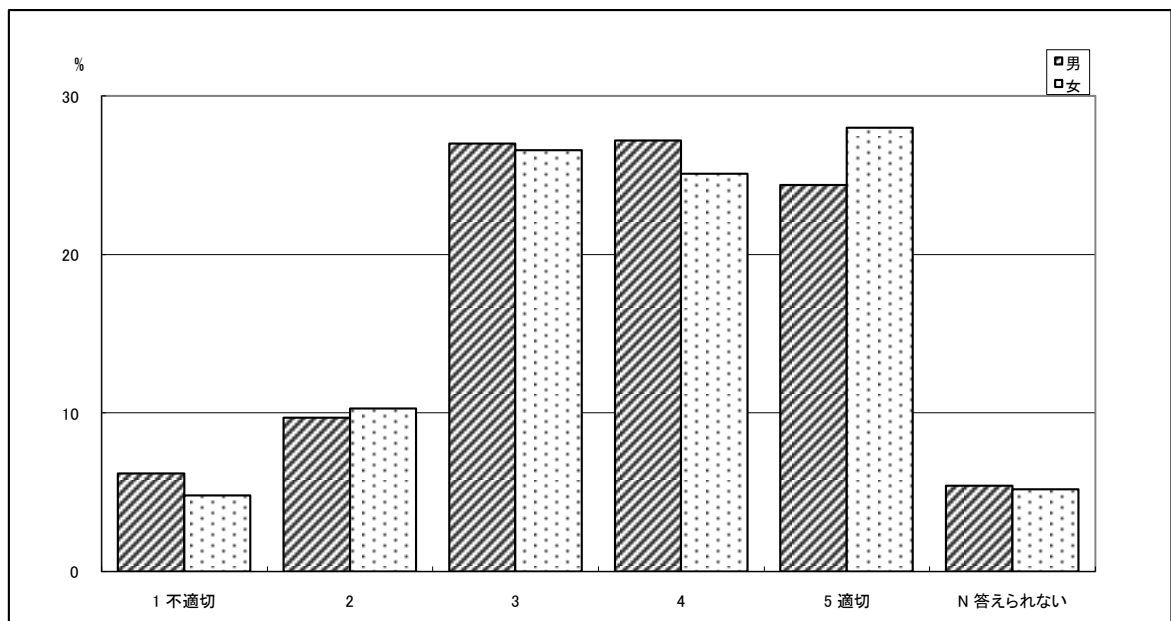
性別	1 不適切	2	3	4	5 適切	N 答えられない	有効票計	無効票計	合計
男	31 5.0	62 10.1	101 16.4	180 29.3	236 38.4	4 0.7	614 100.0	0 0.0	614 100.0
女	13 2.2	57 9.8	115 19.7	162 27.7	237 40.6	0 0.0	584 100.0	0 0.0	584 100.0
有効票計	44 3.7	119 9.9	216 18.0	342 28.5	473 39.5	4 0.3	1198 100.0	0 0.0	1198 100.0
無効票計	1 2.7	3 8.1	3 8.1	17 45.9	13 35.1	0 0.0	37 100.0	0 0.0	37 100.0
合計	45 3.6	122 9.9	219 17.7	359 29.1	486 39.4	4 0.3	1235 100.0	0 0.0	1235 100.0



図表4-5-3-6 Q6 教科書・配布資料・参考書等の指示・利用は適切でしたか

上段: 回答数(件)、下段: 構成比(%)

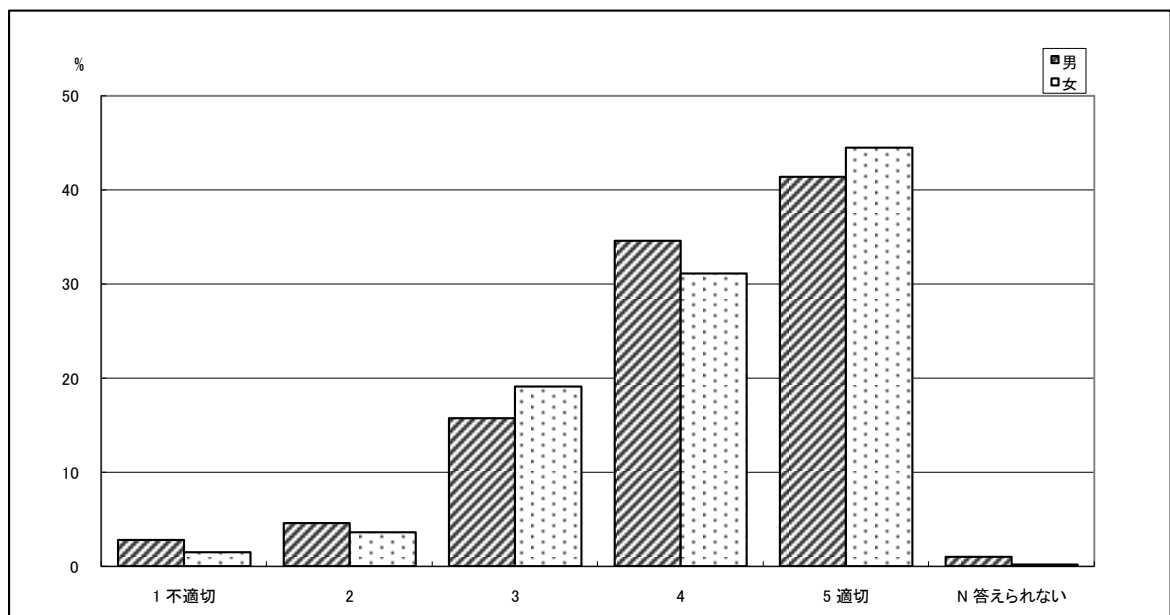
性別	1 不適切	2	3	4	5 適切	N 答えられない	有効票計	無効票計	合計
男	38 6.2	59 9.7	165 27.0	166 27.2	149 24.4	33 5.4	610 100.0	4 0.7	614 100.7
女	28 4.8	60 10.3	155 26.6	146 25.1	163 28.0	30 5.2	582 100.0	2 0.3	584 100.3
有効票計	66 5.5	119 10.0	320 26.8	312 26.2	312 26.2	63 5.3	1192 100.0	6 0.5	1198 100.5
無効票計	2 5.4	2 5.4	6 16.2	12 32.4	12 32.4	3 8.1	37 100.0	0 0.0	37 100.0
合計	68 5.5	121 9.8	326 26.5	324 26.4	324 26.4	66 5.4	1229 100.0	6 0.5	1235 100.5



図表4-5-3-7 Q7 教員の授業に対する取り組み(熱意など)は、十分でしたか

上段: 回答数(件)、下段: 構成比(%)

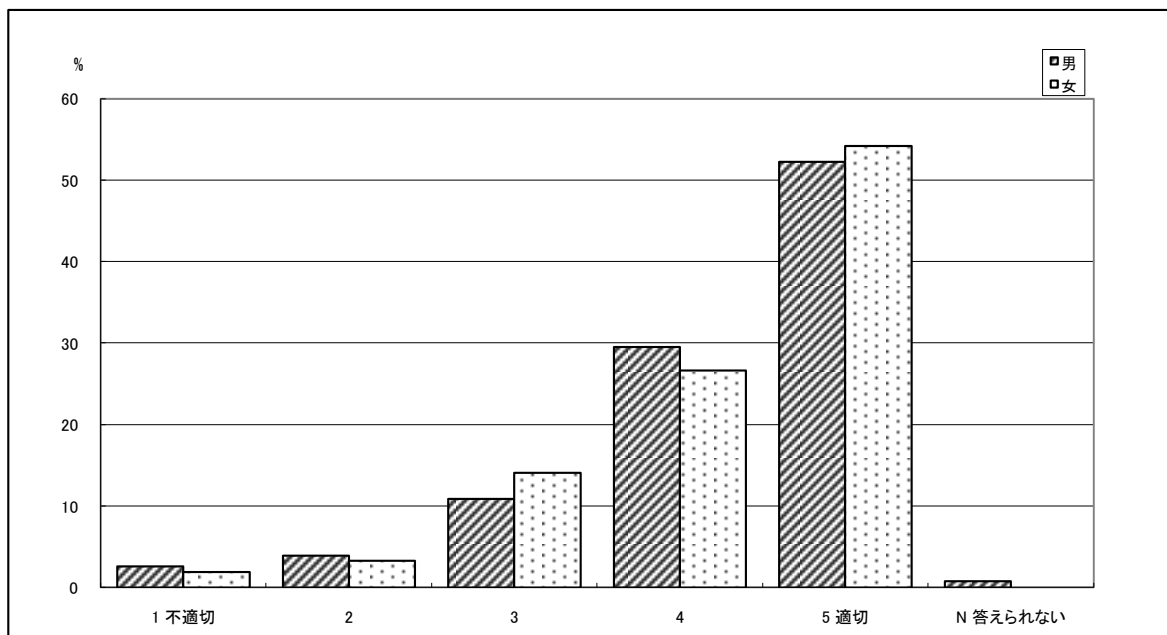
性別	1 不適切	2	3	4	5 適切	N 答えられない	有効票計	無効票計	合計
男	17 2.8	28 4.6	95 15.7	210 34.6	251 41.4	6 1.0	607 100.0	7 1.2	614 101.2
女	9 1.5	21 3.6	111 19.1	181 31.1	259 44.5	1 0.2	582 100.0	2 0.3	584 100.3
有効票計	26 2.2	49 4.1	206 17.3	391 32.9	510 42.9	7 0.6	1189 100.0	9 0.8	1198 100.8
無効票計	0 0.0	2 5.4	4 10.8	15 40.5	16 43.2	0 0.0	37 100.0	0 0.0	37 100.0
合計	26 2.1	51 4.2	210 17.1	406 33.1	526 42.9	7 0.6	1226 100.0	9 0.7	1235 100.7



図表4-5-3-8 Q8 授業時間(本来は90分)は、十分利用されていましたか

上段: 回答数(件)、下段: 構成比(%)

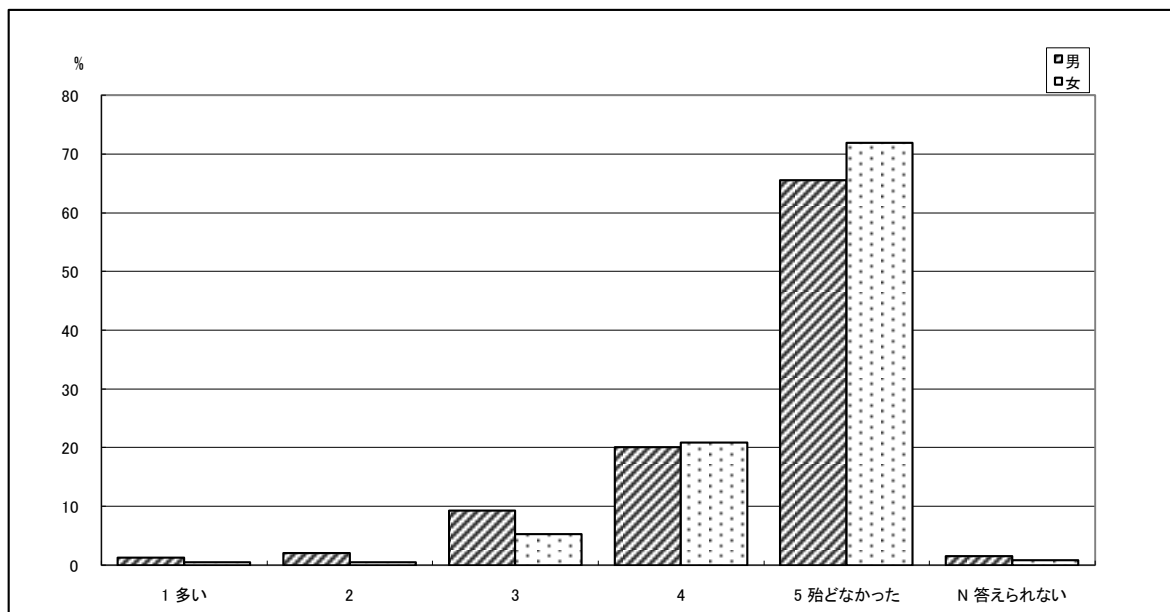
性別	1 不適切	2	3	4	5 適切	N 答えられない	有効票計	無効票計	合計
男	16 2.6	24 3.9	67 10.9	181 29.5	320 52.2	5 0.8	613 100.0	1 0.2	614 100.2
女	11 1.9	19 3.3	82 14.1	155 26.6	316 54.2	0 0.0	583 100.0	1 0.2	584 100.2
有効票計	27 2.3	43 3.6	149 12.5	336 28.1	636 53.2	5 0.4	1196 100.0	2 0.2	1198 100.2
無効票計	0 0.0	2 5.4	5 13.5	12 32.4	18 48.6	0 0.0	37 100.0	0 0.0	37 100.0
合計	27 2.2	45 3.6	154 12.5	348 28.2	654 53.0	5 0.4	1233 100.0	2 0.2	1235 100.2



図表4-5-3-9 Q9 この講義では、どのくらい休講がありましたか

上段: 回答数(件)、下段: 構成比(%)

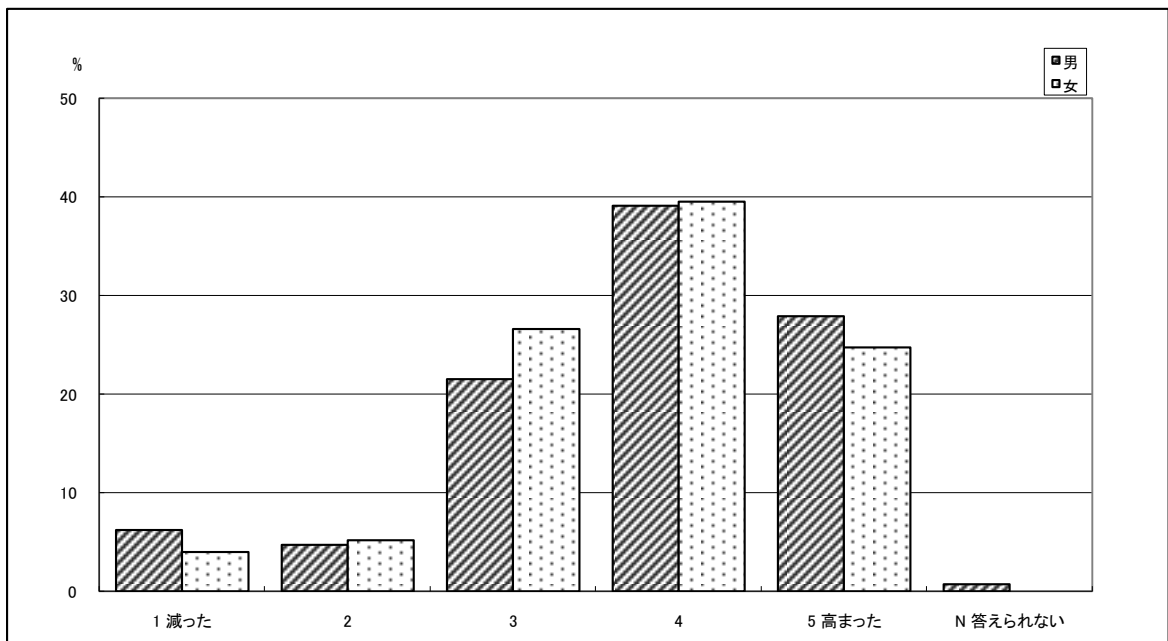
性別	1 多い	2	3	4	5 殆どなかった	N 答えられない	有効票計	無効票計	合計
男	8 1.3	13 2.1	57 9.3	123 20.1	401 65.5	10 1.6	612 100.0	2 0.3	614 100.3
女	3 0.5	3 0.5	31 5.3	122 20.9	419 71.9	5 0.9	583 100.0	1 0.2	584 100.2
有効票計	11 0.9	16 1.3	88 7.4	245 20.5	820 68.6	15 1.3	1195 100.0	3 0.3	1198 100.3
無効票計	0 0.0	1 2.9	3 8.6	4 11.4	26 74.3	1 2.9	35 100.0	2 5.7	37 105.7
合計	11 0.9	17 1.4	91 7.4	249 20.2	846 68.8	16 1.3	1230 100.0	5 0.4	1235 100.4



図表4-5-3-10 Q10 この講義の初めと比べると、講義内容に対するあなたの関心はどのくらい高まりましたか

上段: 回答数(件)、下段: 構成比(%)

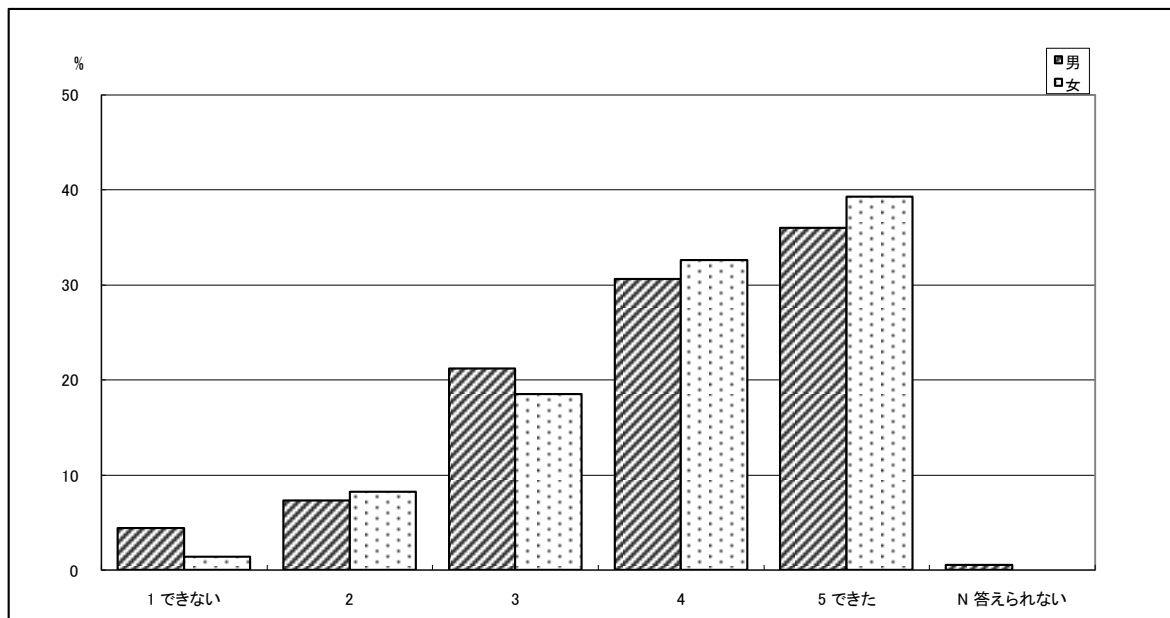
性別	1 減った	2	3	4	5 高まった	N 答えられない	有効票計	無効票計	合計
男	38 6.2	29 4.7	132 21.5	240 39.1	171 27.9	4 0.7	614 100.0	0 0.0	614 100.0
女	23 4.0	30 5.2	155 26.6	230 39.5	144 24.7	0 0.0	582 100.0	2 0.3	584 100.3
有効票計	61 5.1	59 4.9	287 24.0	470 39.3	315 26.3	4 0.3	1196 100.0	2 0.2	1198 100.2
無効票計	1 2.7	0 0.0	13 35.1	12 32.4	10 27.0	1 2.7	37 100.0	0 0.0	37 100.0
合計	62 5.0	59 4.8	300 24.3	482 39.1	325 26.4	5 0.4	1233 100.0	2 0.2	1235 100.2



図表4-5-3-11 Q11 この講義の教室や履修人数は、授業に集中できる環境でしたか

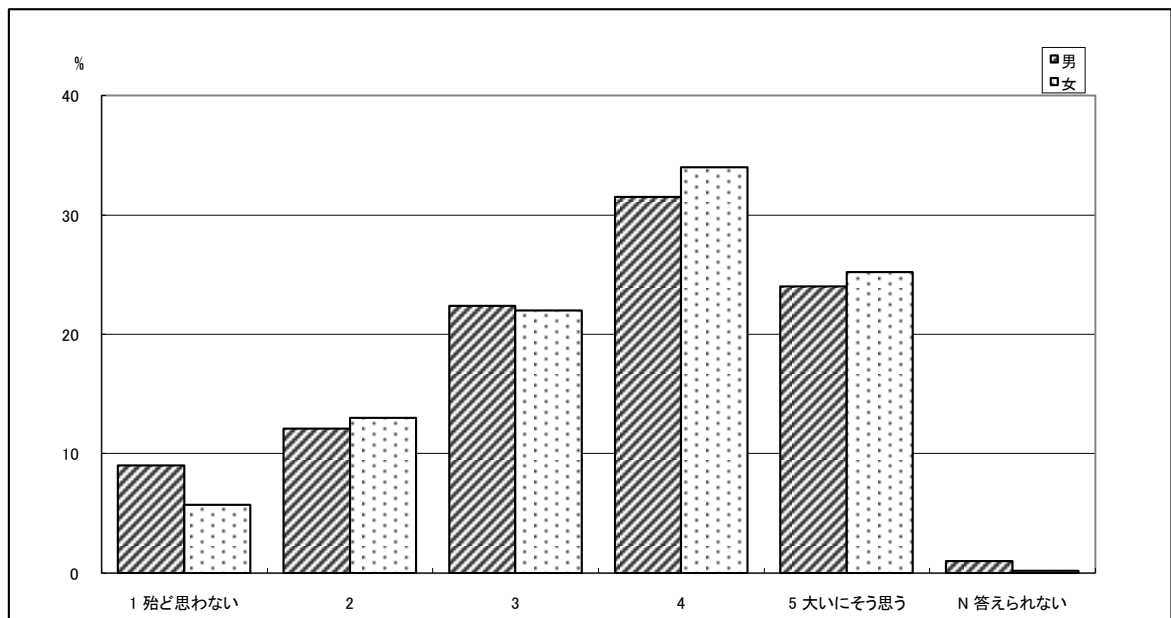
上段: 回答数(件)、下段: 構成比(%)

性別	1 できない	2	3	4	5 できた	N 答えられない	有効票計	無効票計	合計
男	27 4.4	45 7.3	130 21.2	188 30.6	221 36.0	3 0.5	614 100.0	0 0.0	614 100.0
女	8 1.4	48 8.2	108 18.5	190 32.6	229 39.3	0 0.0	583 100.0	1 0.2	584 100.2
有効票計	35 2.9	93 7.8	238 19.9	378 31.6	450 37.6	3 0.3	1197 100.0	1 0.1	1198 100.1
無効票計	0 0.0	5 13.5	6 16.2	13 35.1	13 35.1	0 0.0	37 100.0	0 0.0	37 100.0
合計	35 2.8	98 7.9	244 19.8	391 31.7	463 37.5	3 0.2	1234 100.0	1 0.1	1235 100.1



図表4-5-3-12 Q12 授業内容は分かりやすかったですか

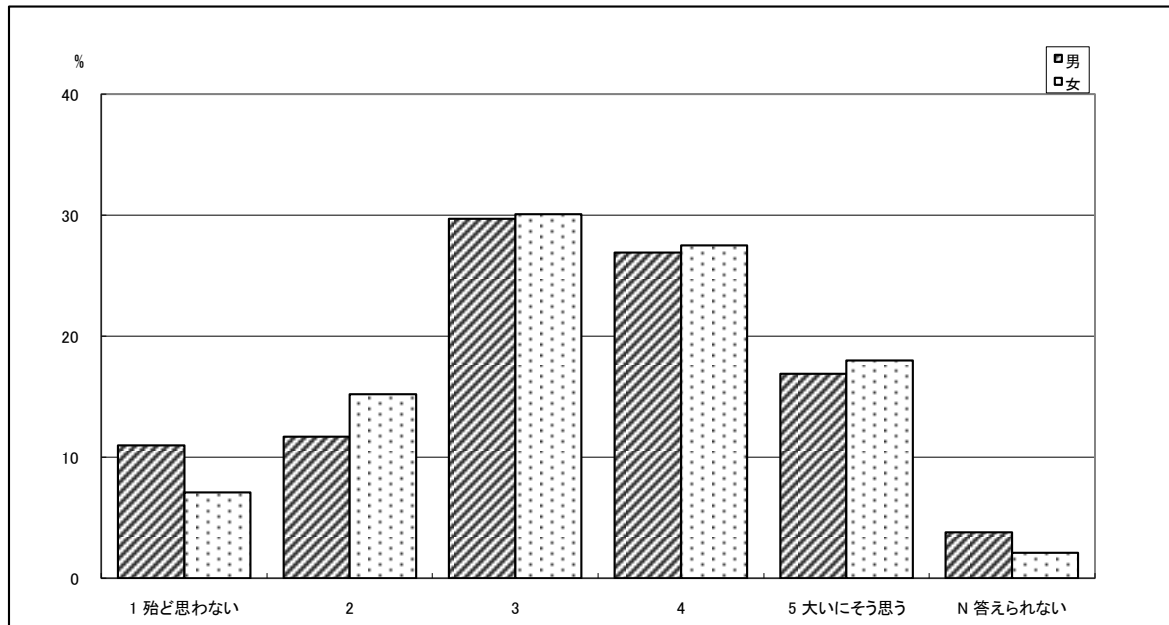
性別	上段: 回答数(件)、下段: 構成比(%)						有効票計	無効票計	合計
	1 殆ど思わない	2	3	4	5 大いに思う	N 答えられない			
男	55 9.0	74 12.1	137 22.4	193 31.5	147 24.0	6 1.0	612 100.0	2 0.3	614 100.3
女	33 5.7	76 13.0	128 22.0	198 34.0	147 25.2	1 0.2	583 100.0	1 0.2	584 100.2
有効票計	88 7.4	150 12.6	265 22.2	391 32.7	294 24.6	7 0.6	1195 100.0	3 0.3	1198 100.3
無効票計	3 8.1	3 8.1	5 13.5	15 40.5	11 29.7	0 0.0	37 100.0	0 0.0	37 100.0
合計	91 7.4	153 12.4	270 21.9	406 33.0	305 24.8	7 0.6	1232 100.0	3 0.2	1235 100.2



図表4-5-3-13 Q13 板書の仕方・ビデオやOHPの利用・資料や教材の利用などプレゼンテーションの方法は効果的でしたか

上段: 回答数(件)、下段: 構成比(%)

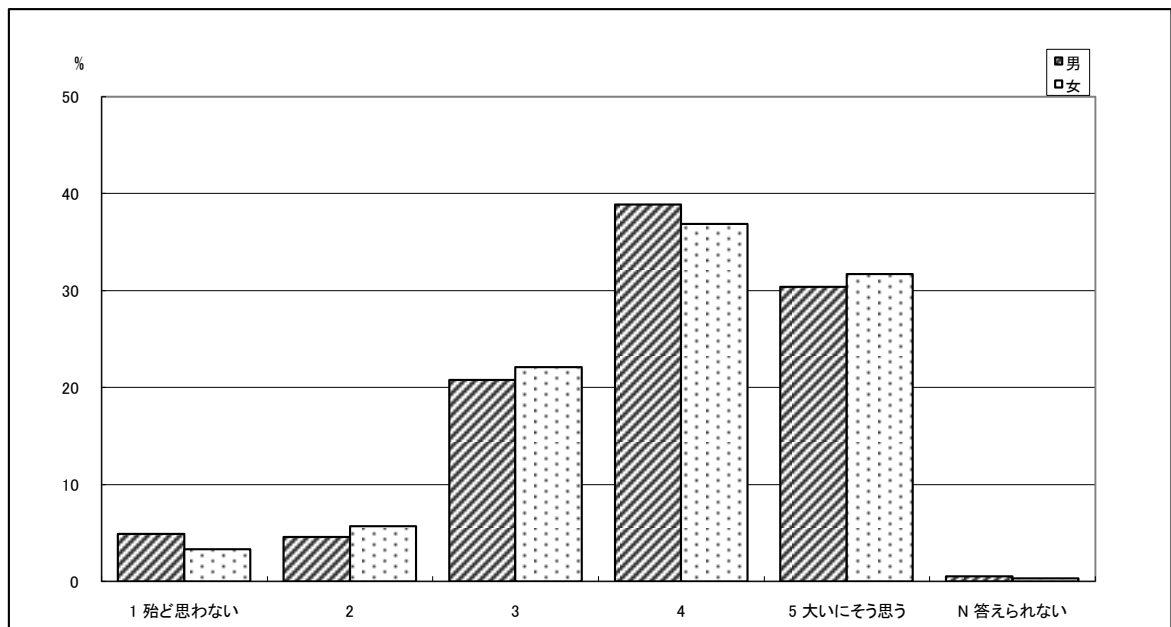
性別	1 殆ど思わない	2	3	4	5 大いに思う	N 答えられない	有効票計	無効票計	合計
男	67 11.0	71 11.7	181 29.7	164 26.9	103 16.9	23 3.8	609 100.0	5 0.8	614 100.8
女	41 7.1	88 15.2	174 30.1	159 27.5	104 18.0	12 2.1	578 100.0	6 1.0	584 101.0
有効票計	108 9.1	159 13.4	355 29.9	323 27.2	207 17.4	35 2.9	1187 100.0	11 0.9	1198 100.9
無効票計	3 8.1	7 18.9	11 29.7	5 13.5	10 27.0	1 2.7	37 100.0	0 0.0	37 100.0
合計	111 9.1	166 13.6	366 29.9	328 26.8	217 17.7	36 2.9	1224 100.0	11 0.9	1235 100.9



図表4-5-3-14 Q14 この講義で新しい知識や考え方が習得できましたか

上段: 回答数(件)、下段: 構成比(%)

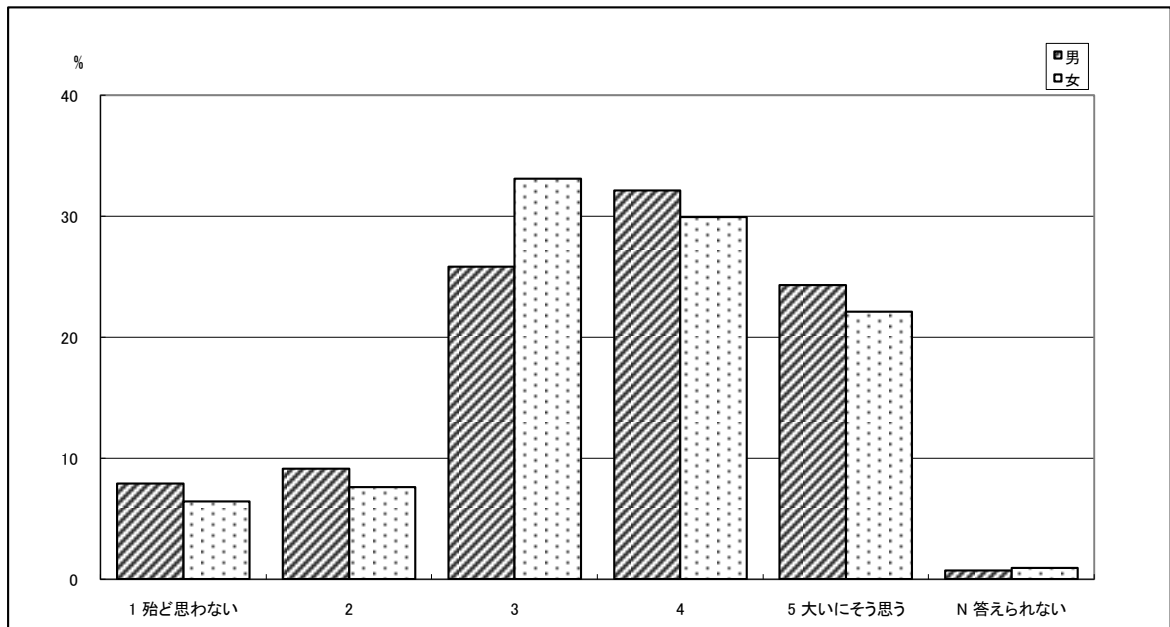
性別	1 殆ど思わない	2	3	4	5 大いに思う	N 答えられない	有効票計	無効票計	合計
男	30 4.9	28 4.6	127 20.8	238 38.9	186 30.4	3 0.5	612 100.0	2 0.3	614 100.3
女	19 3.3	33 5.7	129 22.1	215 36.9	185 31.7	2 0.3	583 100.0	1 0.2	584 100.2
有効票計	49 4.1	61 5.1	256 21.4	453 37.9	371 31.0	5 0.4	1195 100.0	3 0.3	1198 100.3
無効票計	1 2.7	2 5.4	9 24.3	15 40.5	9 24.3	1 2.7	37 100.0	0 0.0	37 100.0
合計	50 4.1	63 5.1	265 21.5	468 38.0	380 30.8	6 0.5	1232 100.0	3 0.2	1235 100.2



図表4-5-3-15 Q15 この講義を他の学生に勧めたいですか

上段: 回答数(件)、下段: 構成比(%)

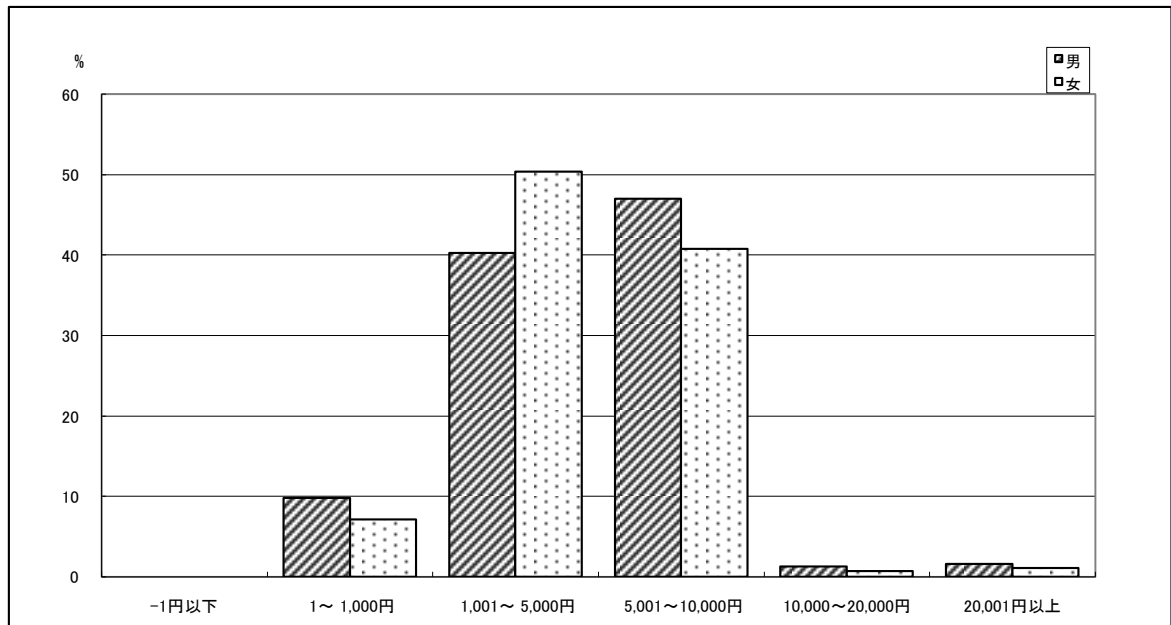
性別	1 殆ど思わ ない	2	3	4	5 大いにそ う思う	N 答えられ ない	有効票計	無効票計	合 計
男	48 7.9	55 9.1	156 25.8	194 32.1	147 24.3	4 0.7	604 100.0	10 1.7	614 101.7
女	36 6.4	43 7.6	187 33.1	169 29.9	125 22.1	5 0.9	565 100.0	19 3.4	584 103.4
有効票計	84 7.2	98 8.4	343 29.3	363 31.1	272 23.3	9 0.8	1169 100.0	29 2.5	1198 102.5
無効票計	2 5.6	5 13.9	6 16.7	14 38.9	8 22.2	1 2.8	36 100.0	1 2.8	37 102.8
合 計	86 7.1	103 8.5	349 29.0	377 31.3	280 23.2	10 0.8	1205 100.0	30 2.5	1235 102.5



図表4-5-3-16 Q16 一つの授業の定価をいま5,000円と仮定した場合、この授業はいくらの価値があると思いますか

上段: 回答数(件)、下段: 構成比(%)

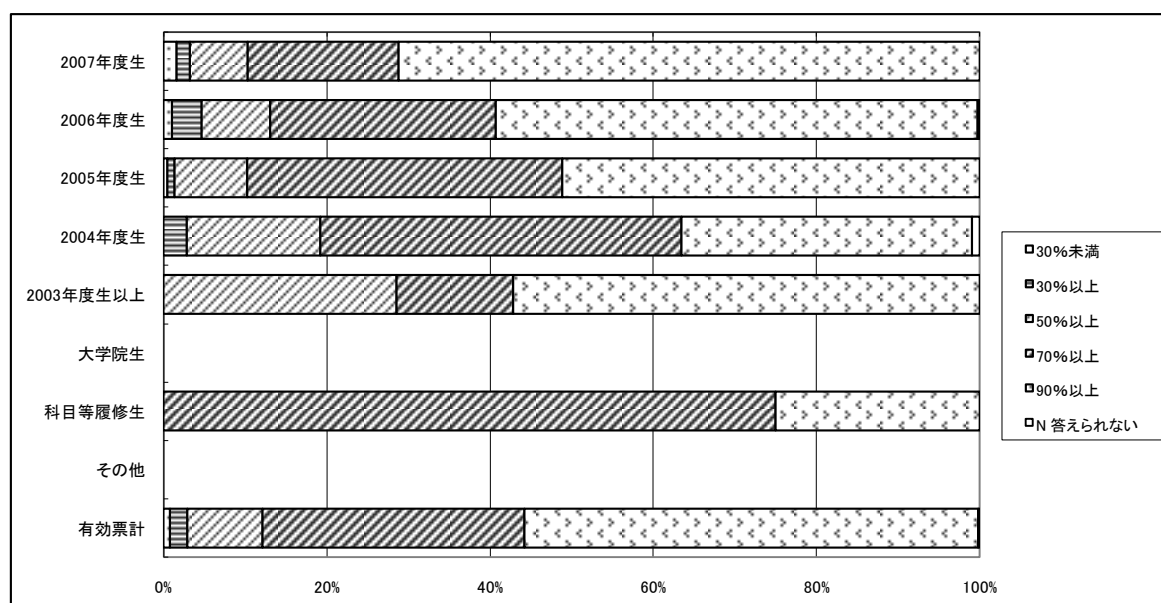
性別	-1円以下	1~1,000円	1,001~5,000円	5,001~10,000円	10,000~20,000円	20,001円以上	有効票計	無効票計	合計
男	0 0.0	55 9.8	225 40.3	263 47.0	7 1.3	9 1.6	559 100.0	55 9.8	614 109.8
女	0 0.0	39 7.1	278 50.4	225 40.8	4 0.7	6 1.1	552 100.0	32 5.8	584 105.8
有効票計	0 0.0	94 8.5	503 45.3	488 43.9	11 1.0	15 1.4	1111 100.0	87 7.8	1198 107.8
無効票計	0 0.0	3 0.6	16 3.5	15 3.3	0 0.0	1 0.2	35 100.0	2 5.7	37 105.7
合計	0 0.0	97 8.5	519 45.3	503 43.9	11 1.0	16 1.4	1146 100.0	89 7.8	1235 107.8



図表4-5-4-1 Q1 この授業への出席率は何の程度でしたか

上段: 回答数(件)、下段: 構成比(%)

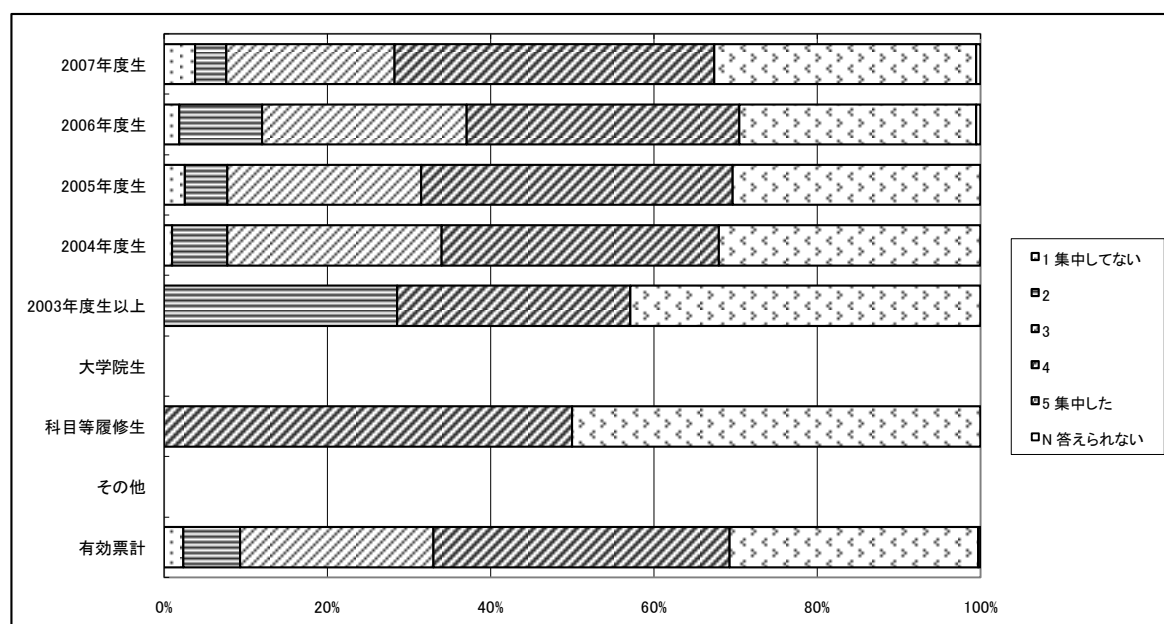
学年	30%未満	30%以上	50%以上	70%以上	90%以上	N 答えられない	有効票計	無効票計	合計
2007年度生	3 1.6	3 1.6	13 7.1	34 18.5	131 71.2	0 0.0	184 100.0	0 0.0	184 100.0
2006年度生	4 1.0	14 3.7	32 8.4	106 27.7	226 59.0	1 0.3	383 100.0	0 0.0	383 100.0
2005年度生	2 0.5	4 0.9	39 8.9	169 38.6	224 51.1	0 0.0	438 100.0	0 0.0	438 100.0
2004年度生	0 0.0	3 2.9	17 16.3	46 44.2	37 35.6	1 1.0	104 100.0	0 0.0	104 100.0
2003年度生以上	0 0.0	0 0.0	2 28.6	1 14.3	4 57.1	0 0.0	7 100.0	0 0.0	7 100.0
大学院生	0 0.0	0 0.0	0 0.0	0 0.0	0 0.0	0 0.0	0 0.0	0 0.0	0 0.0
科目等履修生	0 0.0	0 0.0	0 0.0	3 75.0	1 25.0	0 0.0	4 100.0	0 0.0	4 100.0
その他	0 0.0	0 0.0	0 0.0	0 0.0	0 0.0	0 0.0	0 0.0	0 0.0	0 0.0
有効票計	9 0.8	24 2.1	103 9.2	359 32.1	623 55.6	2 0.2	1120 100.0	0 0.0	1120 100.0
無効票計	4 3.5	4 3.5	10 8.7	36 31.3	61 53.0	0 0.0	115 100.0	0 0.0	115 100.0
合計	13 1.1	28 2.3	113 9.1	395 32.0	684 55.4	2 0.2	1235 100.0	0 0.0	1235 100.0



図表4-5-4-2 Q2 授業時間中は、授業に熱心に集中していましたか

上段: 回答数(件)、下段: 構成比(%)

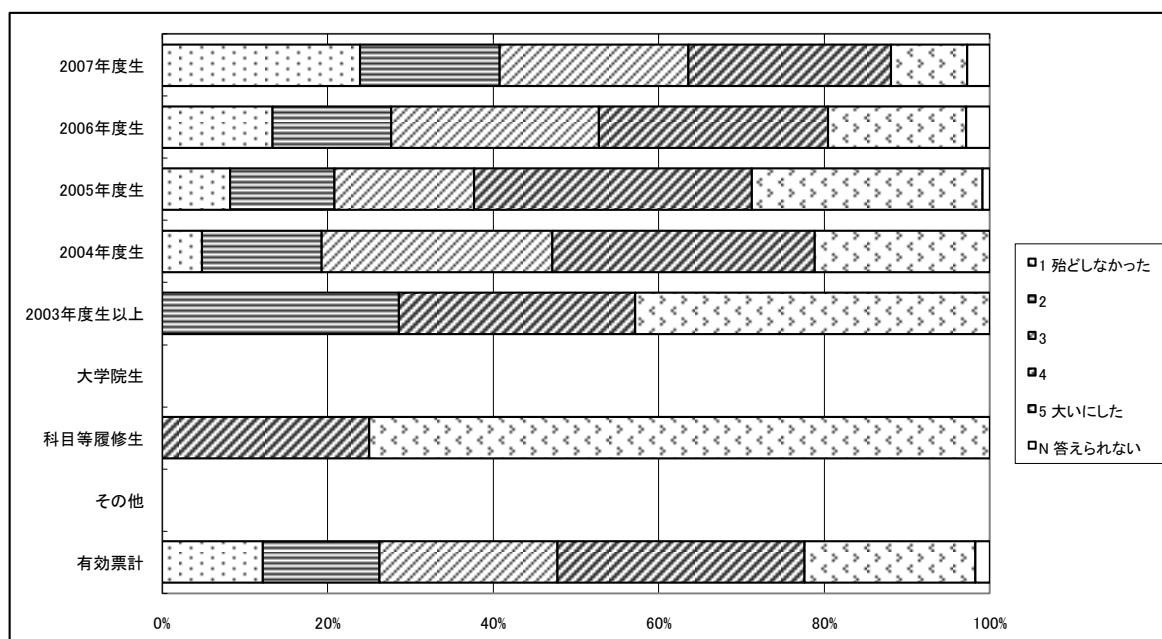
学年	1 集中して ない	2	3	4	5 集中した	N 答えられ ない	有効票計	無効票計	合 計
2007年度生	7 3.8	7 3.8	38 20.7	72 39.1	59 32.1	1 0.5	184 100.0	0 0.0	184 100.0
2006年度生	7 1.8	39 10.2	96 25.1	128 33.4	111 29.0	2 0.5	383 100.0	0 0.0	383 100.0
2005年度生	11 2.5	23 5.3	104 23.7	167 38.1	133 30.4	0 0.0	438 100.0	0 0.0	438 100.0
2004年度生	1 1.0	7 6.8	27 26.2	35 34.0	33 32.0	0 0.0	103 100.0	1 1.0	104 101.0
2003年度生以上	0 0.0	2 28.6	0 0.0	2 28.6	3 42.9	0 0.0	7 100.0	0 0.0	7 100.0
大学院生	0 0.0	0 0.0	0 0.0	0 0.0	0 0.0	0 0.0	0 0.0	0 0.0	0 0.0
科目等履修生	0 0.0	0 0.0	0 0.0	2 50.0	2 50.0	0 0.0	4 100.0	0 0.0	4 100.0
その他	0 0.0	0 0.0	0 0.0	0 0.0	0 0.0	0 0.0	0 0.0	0 0.0	0 0.0
有効票計	26 2.3	78 7.0	265 23.7	406 36.3	341 30.5	3 0.3	1119 100.0	1 0.1	1120 100.1
無効票計	7 6.1	8 7.0	28 24.3	31 27.0	41 35.7	0 0.0	115 100.0	0 0.0	115 100.0
合 計	33 2.7	86 7.0	293 23.7	437 35.4	382 31.0	3 0.2	1234 100.0	1 0.1	1235 100.1



図表4-5-4-3 Q3 講義概要(シラバス)を事前に読みましたか

上段: 回答数(件)、下段: 構成比(%)

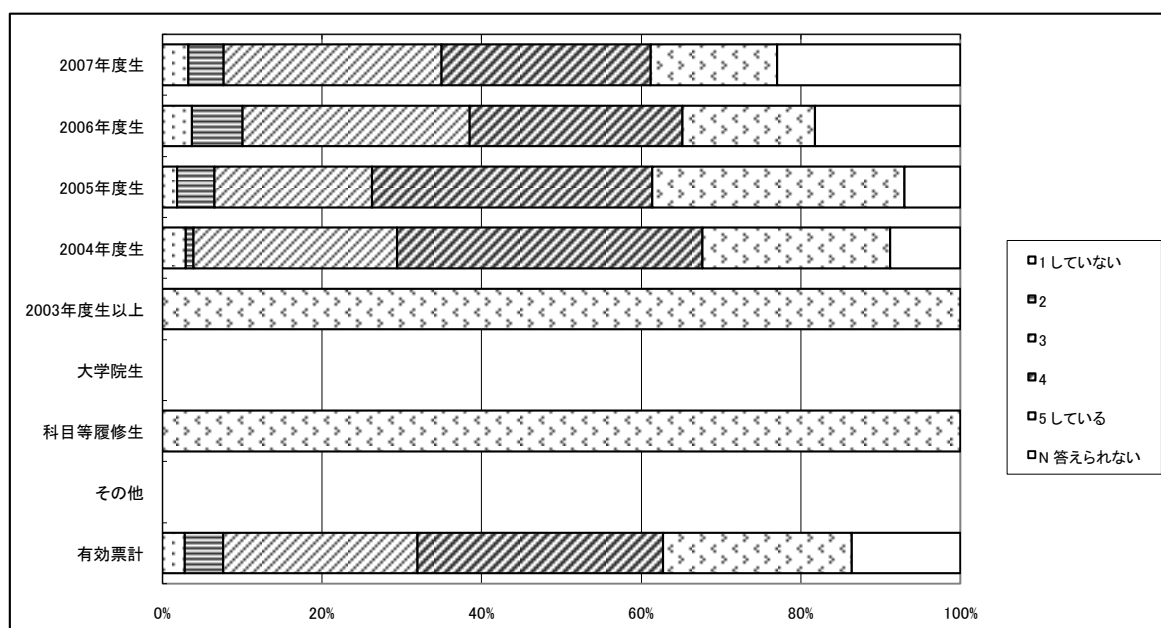
学年	1 殆どしな かった	2	3	4	5 大いにし た	N 答えられ ない	有効票計	無効票計	合 計
2007年度生	44 23.9	31 16.8	42 22.8	45 24.5	17 9.2	5 2.7	184 100.0	0 0.0	184 100.0
2006年度生	51 13.3	55 14.4	96 25.1	106 27.7	64 16.7	11 2.9	383 100.0	0 0.0	383 100.0
2005年度生	36 8.2	55 12.6	74 16.9	147 33.6	122 27.9	4 0.9	438 100.0	0 0.0	438 100.0
2004年度生	5 4.8	15 14.4	29 27.9	33 31.7	22 21.2	0 0.0	104 100.0	0 0.0	104 100.0
2003年度生以上	0 0.0	2 28.6	0 0.0	2 28.6	3 42.9	0 0.0	7 100.0	0 0.0	7 100.0
大学院生	0 0.0	0 0.0	0 0.0	0 0.0	0 0.0	0 0.0	0 0.0	0 0.0	0 0.0
科目等履修生	0 0.0	0 0.0	0 0.0	1 25.0	3 75.0	0 0.0	4 100.0	0 0.0	4 100.0
その他	0 0.0	0 0.0	0 0.0	0 0.0	0 0.0	0 0.0	0 0.0	0 0.0	0 0.0
有効票計	136 12.1	158 14.1	241 21.5	334 29.8	231 20.6	20 1.8	1120 100.0	0 0.0	1120 100.0
無効票計	17 14.8	13 11.3	22 19.1	33 28.7	28 24.3	2 1.7	115 100.0	0 0.0	115 100.0
合 計	153 12.4	171 13.8	263 21.3	367 29.7	259 21.0	22 1.8	1235 100.0	0 0.0	1235 100.0



図表4-5-4-4 Q4 講義内容は講義概要(シラバス)の記述と対応していましたか

上段: 回答数(件)、下段: 構成比(%)

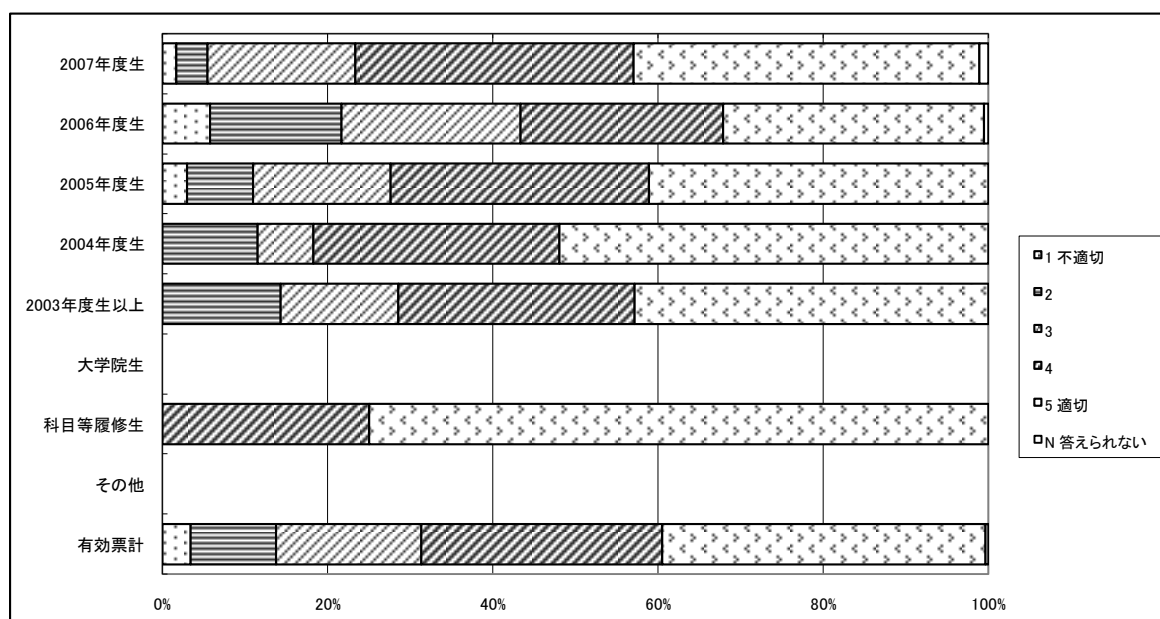
学年	1していない	2	3	4	5している	N 答えられない	有効票計	無効票計	合計
2007年度生	6 3.3	8 4.4	50 27.3	48 26.2	29 15.8	42 23.0	183 100.0	1 0.5	184 100.5
2006年度生	14 3.7	24 6.3	108 28.5	101 26.6	63 16.6	69 18.2	379 100.0	4 1.1	383 101.1
2005年度生	8 1.9	20 4.7	85 19.8	151 35.1	136 31.6	30 7.0	430 100.0	8 1.9	438 101.9
2004年度生	3 2.9	1 1.0	26 25.5	39 38.2	24 23.5	9 8.8	102 100.0	2 2.0	104 102.0
2003年度生以上	0 0.0	0 0.0	0 0.0	0 0.0	5 100.0	0 0.0	5 100.0	2 40.0	7 140.0
大学院生	0 0.0	0 0.0	0 0.0	0 0.0	0 0.0	0 0.0	0 0.0	0 0.0	0 0.0
科目等履修生	0 0.0	0 0.0	0 0.0	0 0.0	4 100.0	0 0.0	4 100.0	0 0.0	4 100.0
その他	0 0.0	0 0.0	0 0.0	0 0.0	0 0.0	0 0.0	0 0.0	0 0.0	0 0.0
有効票計	31 2.8	53 4.8	269 24.4	339 30.7	261 23.7	150 13.6	1103 100.0	17 1.5	1120 101.5
無効票計	4 3.5	5 4.4	28 24.6	33 28.9	33 28.9	11 9.6	114 100.0	1 0.9	115 100.9
合計	35 2.9	58 4.8	297 24.4	372 30.6	294 24.2	161 13.2	1217 100.0	18 1.5	1235 101.5



図表4-5-4-5 Q5 話し方(話す速さ、声の大きさ等)は聞き取りやすかったですか

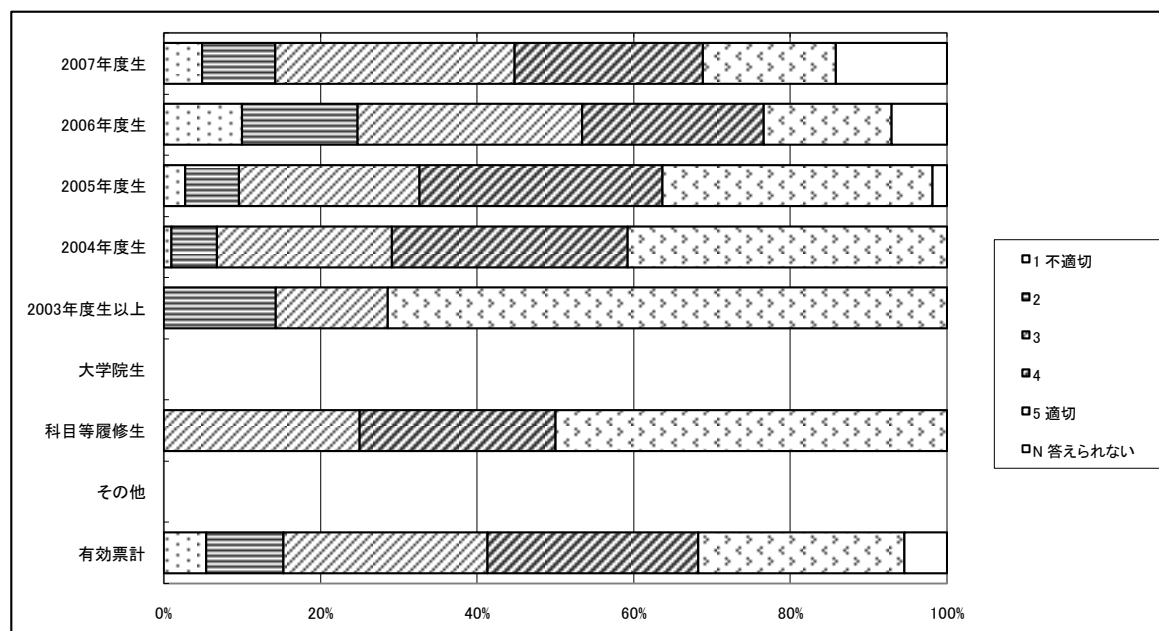
上段: 回答数(件)、下段: 構成比(%)

学年	1 不適切	2	3	4	5 適切	N 答えられない	有効票計	無効票計	合計
2007年度生	3 1.6	7 3.8	33 17.9	62 33.7	77 41.8	2 1.1	184 100.0	0 0.0	184 100.0
2006年度生	22 5.7	61 15.9	83 21.7	94 24.5	121 31.6	2 0.5	383 100.0	0 0.0	383 100.0
2005年度生	13 3.0	35 8.0	73 16.7	137 31.3	180 41.1	0 0.0	438 100.0	0 0.0	438 100.0
2004年度生	0 0.0	12 11.5	7 6.7	31 29.8	54 51.9	0 0.0	104 100.0	0 0.0	104 100.0
2003年度生以上	0 0.0	1 14.3	1 14.3	2 28.6	3 42.9	0 0.0	7 100.0	0 0.0	7 100.0
大学院生	0 0.0	0 0.0	0 0.0	0 0.0	0 0.0	0 0.0	0 0.0	0 0.0	0 0.0
科目等履修生	0 0.0	0 0.0	0 0.0	1 25.0	3 75.0	0 0.0	4 100.0	0 0.0	4 100.0
その他	0 0.0	0 0.0	0 0.0	0 0.0	0 0.0	0 0.0	0 0.0	0 0.0	0 0.0
有効票計	38 3.4	116 10.4	197 17.6	327 29.2	438 39.1	4 0.4	1120 100.0	0 0.0	1120 100.0
無効票計	7 6.1	6 5.2	22 19.1	32 27.8	48 41.7	0 0.0	115 100.0	0 0.0	115 100.0
合計	45 3.6	122 9.9	219 17.7	359 29.1	486 39.4	4 0.3	1235 100.0	0 0.0	1235 100.0



図表4-5-4-6 Q6 教科書・配布資料・参考書等の指示・利用は適切でしたか

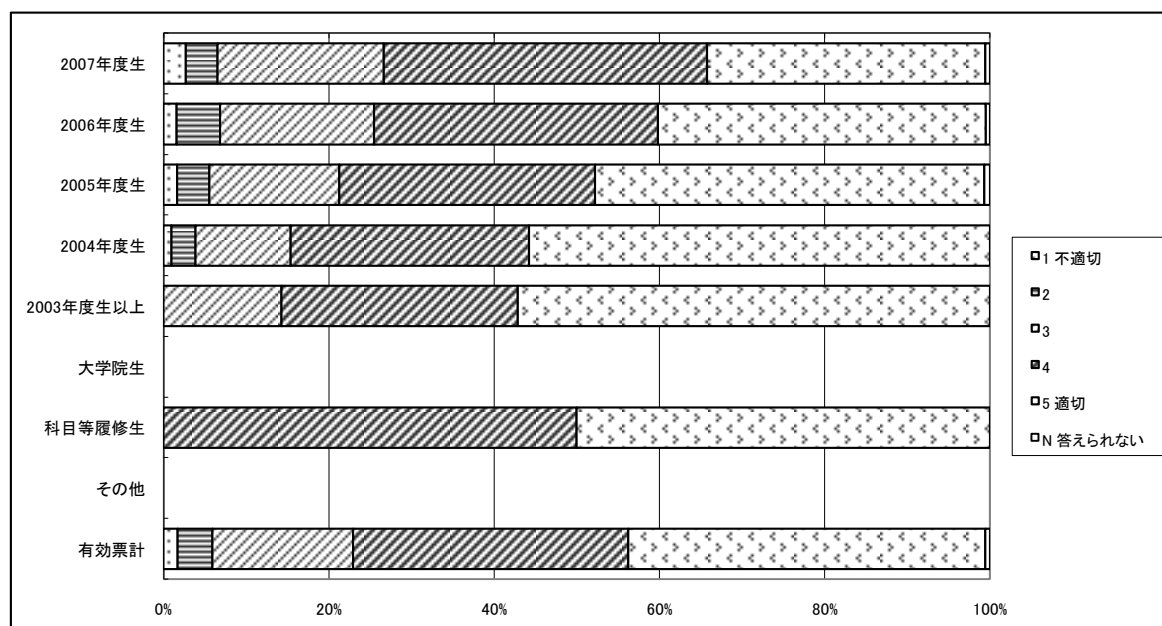
学年	上段: 回答数(件)、下段: 構成比(%)						有効票計	無効票計	合計
	1 不適切	2	3	4	5 適切	N 答えられない			
2007年度生	9 4.9	17 9.3	56 30.6	44 24.0	31 16.9	26 14.2	183 100.0	1 0.5	184 100.5
2006年度生	38 10.0	56 14.7	109 28.7	88 23.2	62 16.3	27 7.1	380 100.0	3 0.8	383 100.8
2005年度生	12 2.7	30 6.8	101 23.1	136 31.1	151 34.5	8 1.8	438 100.0	0 0.0	438 100.0
2004年度生	1 1.0	6 5.8	23 22.3	31 30.1	42 40.8	0 0.0	103 100.0	1 1.0	104 101.0
2003年度生以上	0 0.0	1 14.3	1 14.3	0 0.0	5 71.4	0 0.0	7 100.0	0 0.0	7 100.0
大学院生	0 0.0	0 0.0	0 0.0	0 0.0	0 0.0	0 0.0	0 0.0	0 0.0	0 0.0
科目等履修生	0 0.0	0 0.0	1 25.0	1 25.0	2 50.0	0 0.0	4 100.0	0 0.0	4 100.0
その他	0 0.0	0 0.0	0 0.0	0 0.0	0 0.0	0 0.0	0 0.0	0 0.0	0 0.0
有効票計	60 5.4	110 9.9	291 26.1	300 26.9	293 26.3	61 5.5	1115 100.0	5 0.4	1120 100.4
無効票計	8 7.0	11 9.6	35 30.7	24 21.1	31 27.2	5 4.4	114 100.0	1 0.9	115 100.9
合計	68 5.5	121 9.8	326 26.5	324 26.4	324 26.4	66 5.4	1229 100.0	6 0.5	1235 100.5



図表4-5-4-7 Q7 教員の授業に対する取り組み(熱意など)は、十分でしたか

上段: 回答数(件)、下段: 構成比(%)

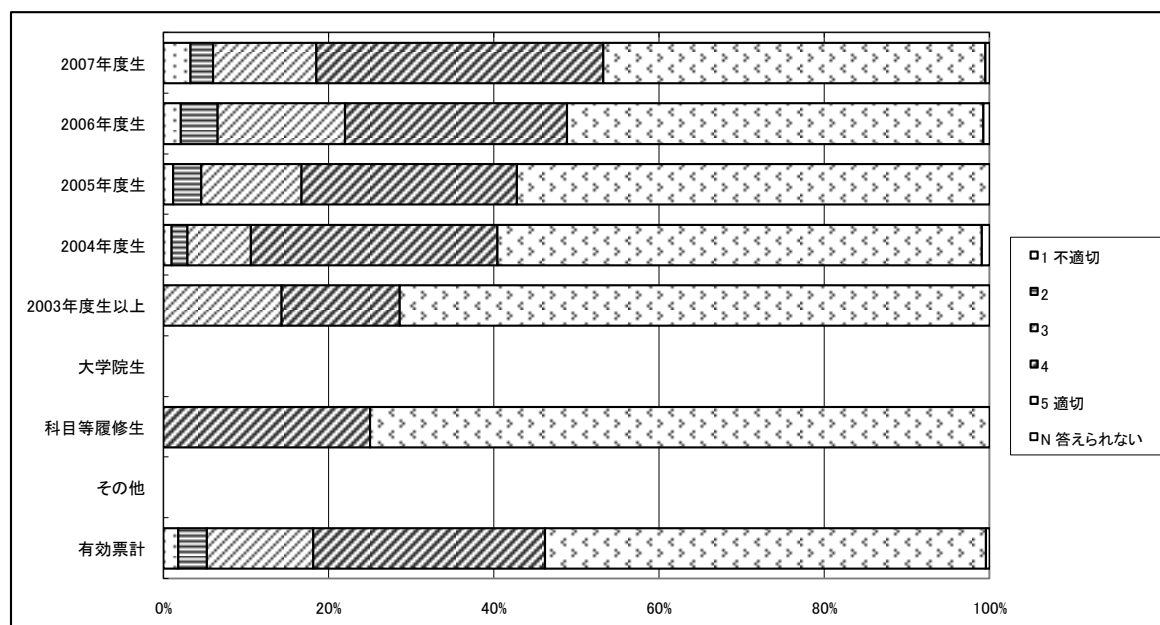
学年	1 不適切	2	3	4	5 適切	N 答えられない	有効票計	無効票計	合計
2007年度生	5 2.7	7 3.8	37 20.1	72 39.1	62 33.7	1 0.5	184 100.0	0 0.0	184 100.0
2006年度生	6 1.6	20 5.2	71 18.6	131 34.4	151 39.6	2 0.5	381 100.0	2 0.5	383 100.5
2005年度生	7 1.6	17 3.9	68 15.7	134 30.9	204 47.1	3 0.7	433 100.0	5 1.2	438 101.2
2004年度生	1 1.0	3 2.9	12 11.5	30 28.8	58 55.8	0 0.0	104 100.0	0 0.0	104 100.0
2003年度生以上	0 0.0	0 0.0	1 14.3	2 28.6	4 57.1	0 0.0	7 100.0	0 0.0	7 100.0
大学院生	0 0.0	0 0.0	0 0.0	0 0.0	0 0.0	0 0.0	0 0.0	0 0.0	0 0.0
科目等履修生	0 0.0	0 0.0	0 0.0	2 50.0	2 50.0	0 0.0	4 100.0	0 0.0	4 100.0
その他	0 0.0	0 0.0	0 0.0	0 0.0	0 0.0	0 0.0	0 0.0	0 0.0	0 0.0
有効票計	19 1.7	47 4.2	189 17.0	371 33.3	481 43.2	6 0.5	1113 100.0	7 0.6	1120 100.6
無効票計	7 6.2	4 3.5	21 18.6	35 31.0	45 39.8	1 0.9	113 100.0	2 1.8	115 101.8
合計	26 2.1	51 4.2	210 17.1	406 33.1	526 42.9	7 0.6	1226 100.0	9 0.7	1235 100.7



図表4-5-4-8 Q8 授業時間(本来は90分)は、十分利用されていましたか

上段: 回答数(件)、下段: 構成比(%)

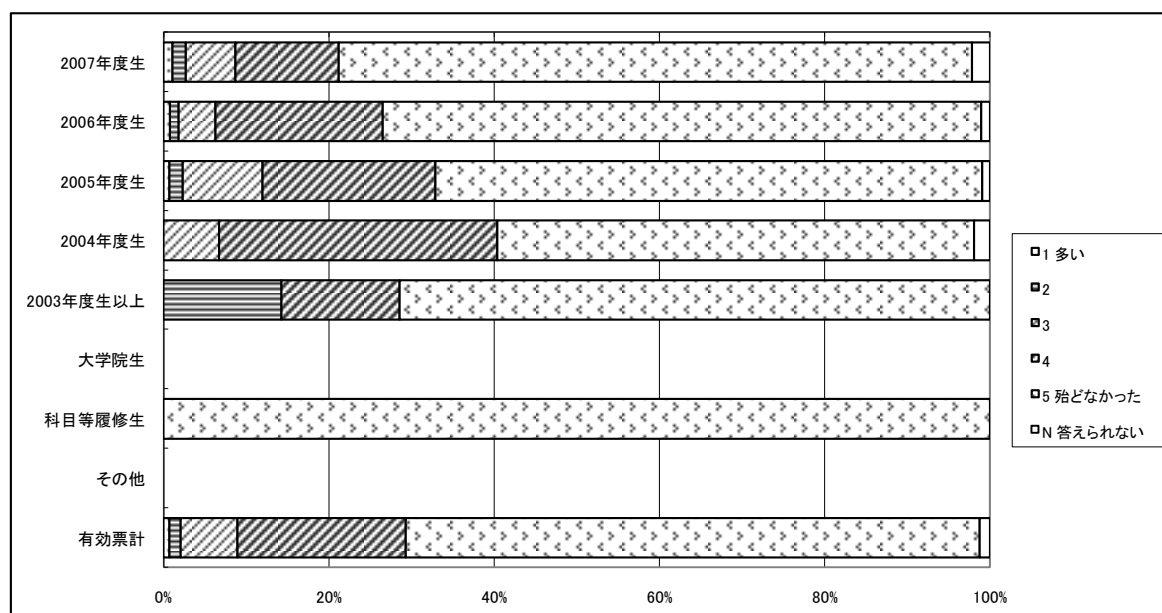
学年	1 不適切	2	3	4	5 適切	N 答えられない	有効票計	無効票計	合計
2007年度生	6 3.3	5 2.7	23 12.5	64 34.8	85 46.2	1 0.5	184 100.0	0 0.0	184 100.0
2006年度生	8 2.1	17 4.4	59 15.4	103 26.9	193 50.4	3 0.8	383 100.0	0 0.0	383 100.0
2005年度生	5 1.1	15 3.4	53 12.1	114 26.1	250 57.2	0 0.0	437 100.0	1 0.2	438 100.2
2004年度生	1 1.0	2 1.9	8 7.7	31 29.8	61 58.7	1 1.0	104 100.0	0 0.0	104 100.0
2003年度生以上	0 0.0	0 0.0	1 14.3	1 14.3	5 71.4	0 0.0	7 100.0	0 0.0	7 100.0
大学院生	0 0.0	0 0.0	0 0.0	0 0.0	0 0.0	0 0.0	0 0.0	0 0.0	0 0.0
科目等履修生	0 0.0	0 0.0	0 0.0	1 25.0	3 75.0	0 0.0	4 100.0	0 0.0	4 100.0
その他	0 0.0	0 0.0	0 0.0	0 0.0	0 0.0	0 0.0	0 0.0	0 0.0	0 0.0
有効票計	20 1.8	39 3.5	144 12.9	314 28.1	597 53.4	5 0.4	1119 100.0	1 0.1	1120 100.1
無効票計	7 6.1	6 5.3	10 8.8	34 29.8	57 50.0	0 0.0	114 100.0	1 0.9	115 100.9
合計	27 2.2	45 3.6	154 12.5	348 28.2	654 53.0	5 0.4	1233 100.0	2 0.2	1235 100.2



図表4-5-4-9 Q9 この講義では、どのくらい休講がありましたか

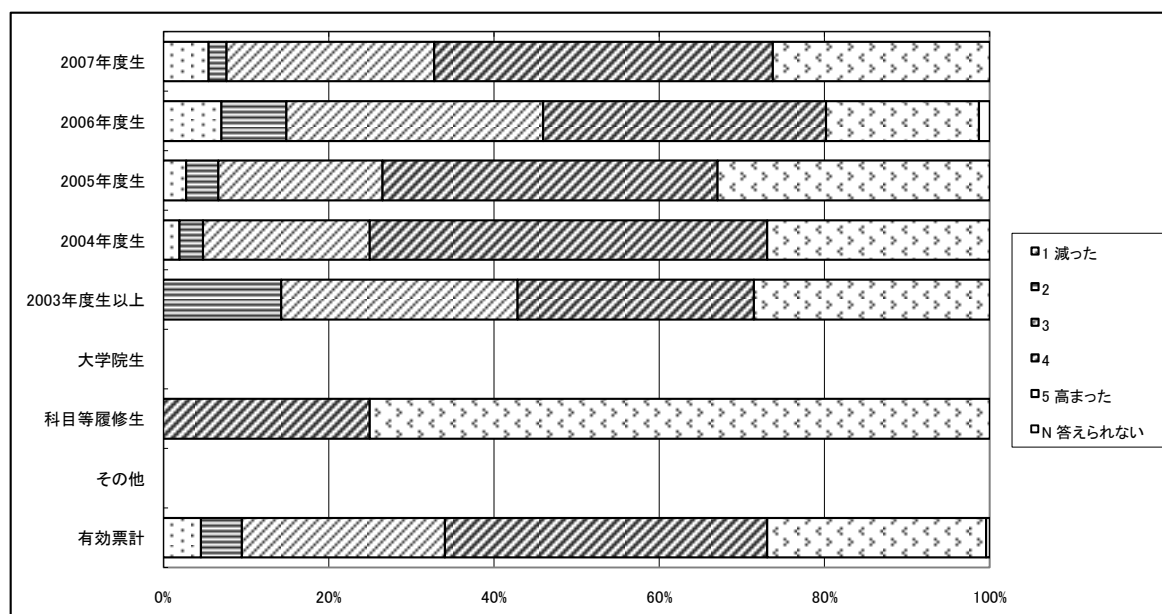
上段: 回答数(件)、下段: 構成比(%)

学年	1 多い	2	3	4	5 殆どなかった	N 答えられない	有効票計	無効票計	合計
2007年度生	2 1.1	3 1.6	11 6.0	23 12.5	141 76.6	4 2.2	184 100.0	0 0.0	184 100.0
2006年度生	3 0.8	4 1.0	17 4.5	77 20.2	276 72.4	4 1.0	381 100.0	2 0.5	383 100.5
2005年度生	3 0.7	7 1.6	42 9.7	91 20.9	288 66.2	4 0.9	435 100.0	3 0.7	438 100.7
2004年度生	0 0.0	0 0.0	7 6.7	35 33.7	60 57.7	2 1.9	104 100.0	0 0.0	104 100.0
2003年度生以上	0 0.0	1 14.3	0 0.0	1 14.3	5 71.4	0 0.0	7 100.0	0 0.0	7 100.0
大学院生	0 0.0	0 0.0	0 0.0	0 0.0	0 0.0	0 0.0	0 0.0	0 0.0	0 0.0
科目等履修生	0 0.0	0 0.0	0 0.0	0 0.0	4 100.0	0 0.0	4 100.0	0 0.0	4 100.0
その他	0 0.0	0 0.0	0 0.0	0 0.0	0 0.0	0 0.0	0 0.0	0 0.0	0 0.0
有効票計	8 0.7	15 1.3	77 6.9	227 20.4	774 69.4	14 1.3	1115 100.0	5 0.4	1120 100.4
無効票計	3 2.6	2 1.7	14 12.2	22 19.1	72 62.6	2 1.7	115 100.0	0 0.0	115 100.0
合計	11 0.9	17 1.4	91 7.4	249 20.2	846 68.8	16 1.3	1230 100.0	5 0.4	1235 100.4



図表4-5-4-10 Q10 この講義の初めと比べると、講義内容に対するあなたの関心はどのくらい高まりましたか

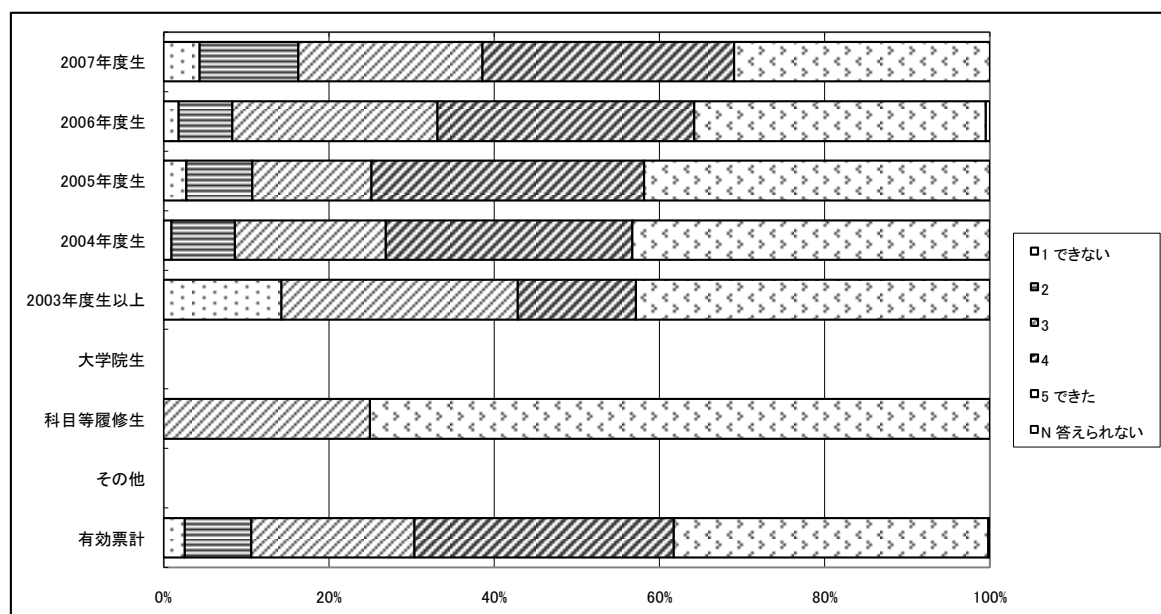
学年	上段: 回答数(件)					下段: 構成比(%)				
	1 減った	2	3	4	5 高まった	N 答えられない	有効票計	無効票計	合計	
2007年度生	10 5.5	4 2.2	46 25.1	75 41.0	48 26.2	0 0.0	183 100.0	1 0.5	184 100.5	
2006年度生	27 7.0	30 7.8	119 31.1	131 34.2	71 18.5	5 1.3	383 100.0	0 0.0	383 100.0	
2005年度生	12 2.7	17 3.9	87 19.9	177 40.5	144 33.0	0 0.0	437 100.0	1 0.2	438 100.2	
2004年度生	2 1.9	3 2.9	21 20.2	50 48.1	28 26.9	0 0.0	104 100.0	0 0.0	104 100.0	
2003年度生以上	0 0.0	1 14.3	2 28.6	2 28.6	2 28.6	0 0.0	7 100.0	0 0.0	7 100.0	
大学院生	0 0.0	0 0.0	0 0.0	0 0.0	0 0.0	0 0.0	0 0.0	0 0.0	0 0.0	
科目等履修生	0 0.0	0 0.0	0 0.0	1 25.0	3 75.0	0 0.0	4 100.0	0 0.0	4 100.0	
その他	0 0.0	0 0.0	0 0.0	0 0.0	0 0.0	0 0.0	0 0.0	0 0.0	0 0.0	
有効票計	51 4.6	55 4.9	275 24.6	436 39.0	296 26.5	5 0.4	1118 100.0	2 0.2	1120 100.2	
無効票計	11 9.6	4 3.5	25 21.7	46 40.0	29 25.2	0 0.0	115 100.0	0 0.0	115 100.0	
合計	62 5.0	59 4.8	300 24.3	482 39.1	325 26.4	5 0.4	1233 100.0	2 0.2	1235 100.2	



図表4-5-4-11 Q11 この講義の教室や履修人数は、授業に集中できる環境でしたか

上段: 回答数(件)、下段: 構成比(%)

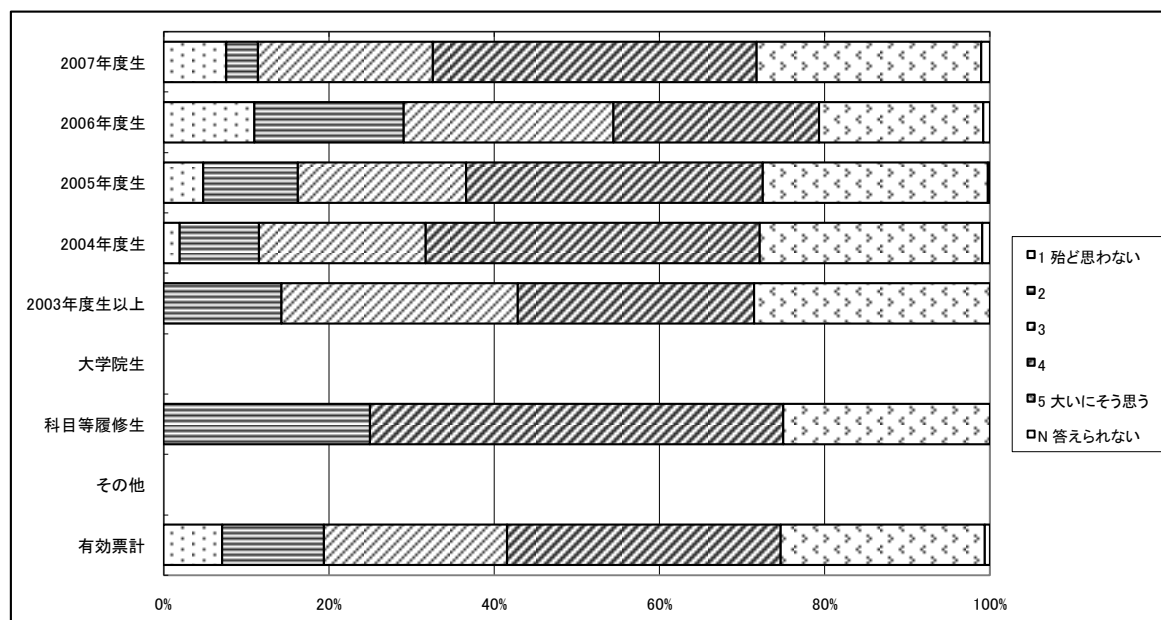
学年	1 できない	2	3	4	5 できた	N 答えられない	有効票計	無効票計	合計
2007年度生	8 4.3	22 12.0	41 22.3	56 30.4	57 31.0	0 0.0	184 100.0	0 0.0	184 100.0
2006年度生	7 1.8	25 6.5	95 24.8	119 31.1	135 35.2	2 0.5	383 100.0	0 0.0	383 100.0
2005年度生	12 2.7	35 8.0	63 14.4	144 33.0	183 41.9	0 0.0	437 100.0	1 0.2	438 100.2
2004年度生	1 1.0	8 7.7	19 18.3	31 29.8	45 43.3	0 0.0	104 100.0	0 0.0	104 100.0
2003年度生以上	1 14.3	0 0.0	2 28.6	1 14.3	3 42.9	0 0.0	7 100.0	0 0.0	7 100.0
大学院生	0 0.0	0 0.0	0 0.0	0 0.0	0 0.0	0 0.0	0 0.0	0 0.0	0 0.0
科目等履修生	0 0.0	0 0.0	1 25.0	0 0.0	3 75.0	0 0.0	4 100.0	0 0.0	4 100.0
その他	0 0.0	0 0.0	0 0.0	0 0.0	0 0.0	0 0.0	0 0.0	0 0.0	0 0.0
有効票計	29 2.6	90 8.0	221 19.7	351 31.4	426 38.1	2 0.2	1119 100.0	1 0.1	1120 100.1
無効票計	6 5.2	8 7.0	23 20.0	40 34.8	37 32.2	1 0.9	115 100.0	0 0.0	115 100.0
合計	35 2.8	98 7.9	244 19.8	391 31.7	463 37.5	3 0.2	1234 100.0	1 0.1	1235 100.1



図表4-5-4-12 Q12 授業内容は分かりやすかったですか

上段: 回答数(件)、下段: 構成比(%)

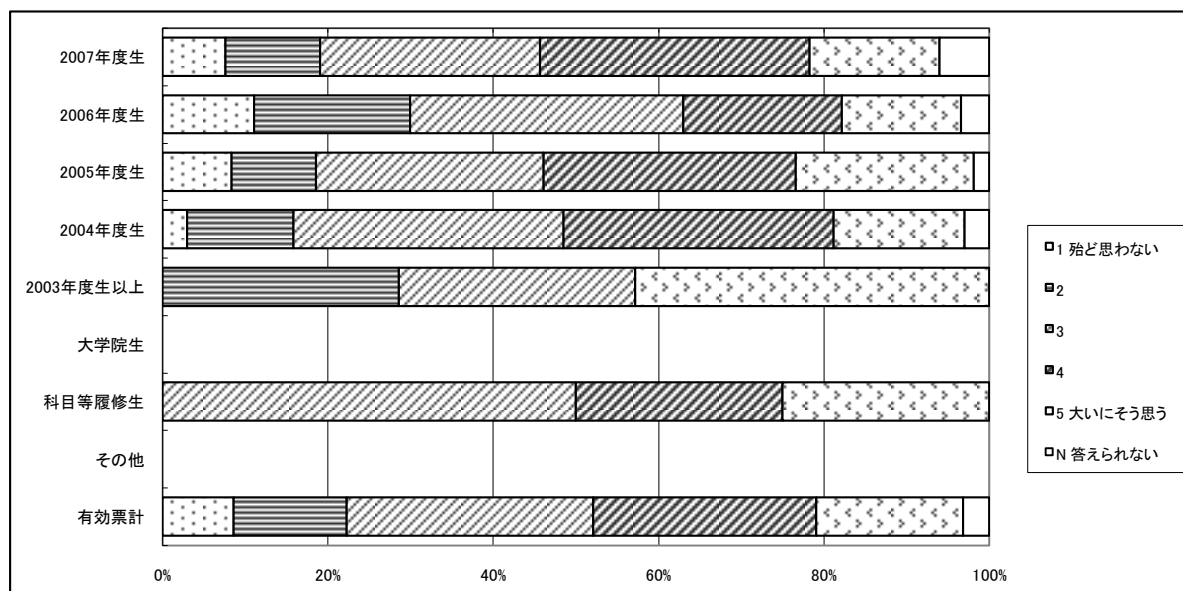
学年	1 殆ど思わない	2	3	4	5 大いにそう思う	N 答えられない	有効票計	無効票計	合計
2007年度生	14 7.6	7 3.8	39 21.2	72 39.1	50 27.2	2 1.1	184 100.0	0 0.0	184 100.0
2006年度生	42 11.0	69 18.1	97 25.4	95 24.9	76 19.9	3 0.8	382 100.0	1 0.3	383 100.3
2005年度生	21 4.8	50 11.4	89 20.4	157 35.9	119 27.2	1 0.2	437 100.0	1 0.2	438 100.2
2004年度生	2 1.9	10 9.6	21 20.2	42 40.4	28 26.9	1 1.0	104 100.0	0 0.0	104 100.0
2003年度生以上	0 0.0	1 14.3	2 28.6	2 28.6	2 28.6	0 0.0	7 100.0	0 0.0	7 100.0
大学院生	0 0.0	0 0.0	0 0.0	0 0.0	0 0.0	0 0.0	0 0.0	0 0.0	0 0.0
科目等履修生	0 0.0	1 25.0	0 0.0	2 50.0	1 25.0	0 0.0	4 100.0	0 0.0	4 100.0
その他	0 0.0	0 0.0	0 0.0	0 0.0	0 0.0	0 0.0	0 0.0	0 0.0	0 0.0
有効票計	79 7.1	138 12.3	248 22.2	370 33.1	276 24.7	7 0.6	1118 100.0	2 0.2	1120 100.2
無効票計	12 10.5	15 13.2	22 19.3	36 31.6	29 25.4	0 0.0	114 100.0	1 0.9	115 100.9
合計	91 7.4	153 12.4	270 21.9	406 33.0	305 24.8	7 0.6	1232 100.0	3 0.2	1235 100.2



図表4-5-4-13 Q13 板書の仕方・ビデオやOHPの利用・資料や教材の利用などプレゼンテーションの方法は効果的でしたか

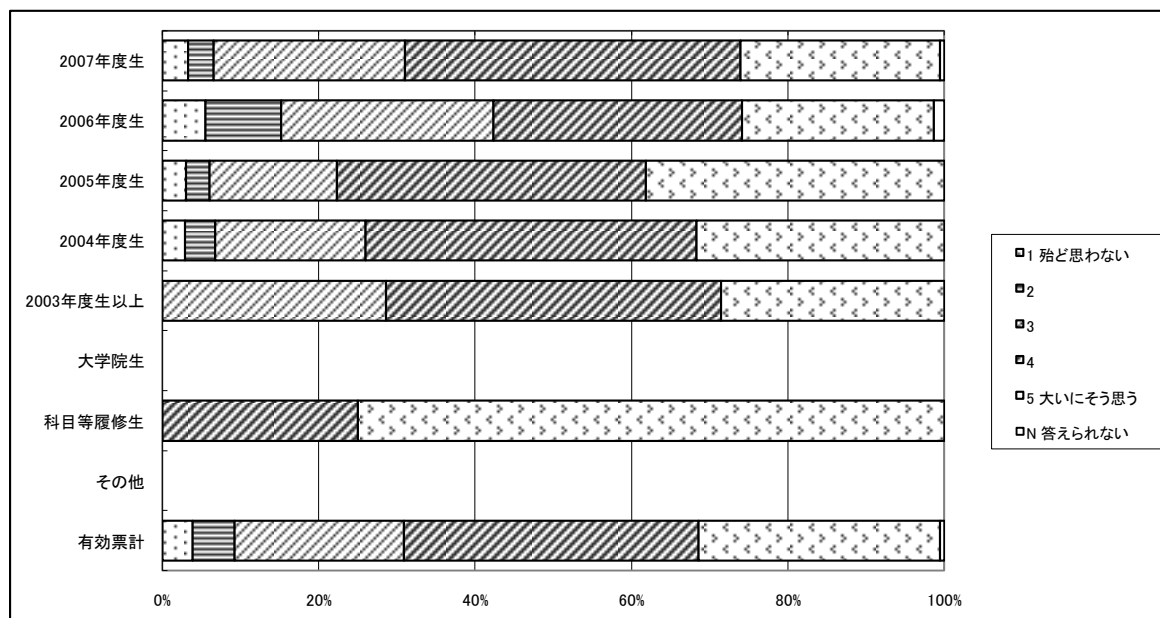
上段: 回答数(件)、下段: 構成比(%)

学年	1 殆ど思わない	2	3	4	5 大いにそう思う	N 答えられない	有効票計	無効票計	合計
2007年度生	14 7.6	21 11.4	49 26.6	60 32.6	29 15.8	11 6.0	184 100.0	0 0.0	184 100.0
2006年度生	42 11.0	72 18.9	126 33.1	73 19.2	55 14.4	13 3.4	381 100.0	2 0.5	383 100.5
2005年度生	36 8.3	44 10.2	119 27.5	132 30.6	93 21.5	8 1.9	432 100.0	6 1.4	438 101.4
2004年度生	3 3.0	13 12.9	33 32.7	33 32.7	16 15.8	3 3.0	101 100.0	3 3.0	104 103.0
2003年度生以上	0 0.0	2 28.6	2 28.6	0 0.0	3 42.9	0 0.0	7 100.0	0 0.0	7 100.0
大学院生	0 0.0	0 0.0	0 0.0	0 0.0	0 0.0	0 0.0	0 0.0	0 0.0	0 0.0
科目等履修生	0 0.0	0 0.0	2 50.0	1 25.0	1 25.0	0 0.0	4 100.0	0 0.0	4 100.0
その他	0 0.0	0 0.0	0 0.0	0 0.0	0 0.0	0 0.0	0 0.0	0 0.0	0 0.0
有効票計	95 8.6	152 13.7	331 29.8	299 27.0	197 17.8	35 3.2	1109 100.0	11 1.0	1120 101.0
無効票計	16 13.9	14 12.2	35 30.4	29 25.2	20 17.4	1 0.9	115 100.0	0 0.0	115 100.0
合計	111 9.1	166 13.6	366 29.9	328 26.8	217 17.7	36 2.9	1224 100.0	11 0.9	1235 100.9



図表4-5-4-14 Q14 この講義で新しい知識や考え方が習得できましたか

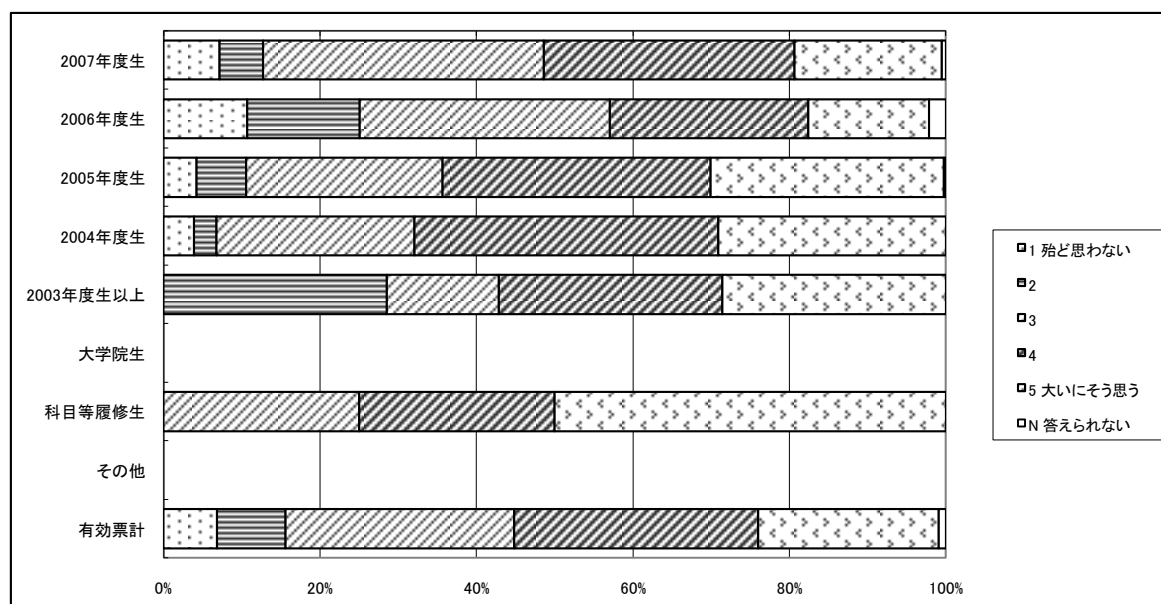
学年	上段: 回答数(件)、下段: 構成比(%)						有効票計	無効票計	合計
	1 殆ど思わない	2	3	4	5 大いにそう思う	N 答えられない			
2007年度生	6 3.3	6 3.3	45 24.5	79 42.9	47 25.5	1 0.5	184 100.0	0 0.0	184 100.0
2006年度生	21 5.5	37 9.7	104 27.2	122 31.9	94 24.5	5 1.3	383 100.0	0 0.0	383 100.0
2005年度生	13 3.0	13 3.0	71 16.3	172 39.5	166 38.2	0 0.0	435 100.0	3 0.7	438 100.7
2004年度生	3 2.9	4 3.8	20 19.2	44 42.3	33 31.7	0 0.0	104 100.0	0 0.0	104 100.0
2003年度生以上	0 0.0	0 0.0	2 28.6	3 42.9	2 28.6	0 0.0	7 100.0	0 0.0	7 100.0
大学院生	0 0.0	0 0.0	0 0.0	0 0.0	0 0.0	0 0.0	0 0.0	0 0.0	0 0.0
科目等履修生	0 0.0	0 0.0	0 0.0	1 25.0	3 75.0	0 0.0	4 100.0	0 0.0	4 100.0
その他	0 0.0	0 0.0	0 0.0	0 0.0	0 0.0	0 0.0	0 0.0	0 0.0	0 0.0
有効票計	43 3.8	60 5.4	242 21.7	421 37.7	345 30.9	6 0.5	1117 100.0	3 0.3	1120 100.3
無効票計	7 6.1	3 2.6	23 20.0	47 40.9	35 30.4	0 0.0	115 100.0	0 0.0	115 100.0
合計	50 4.1	63 5.1	265 21.5	468 38.0	380 30.8	6 0.5	1232 100.0	3 0.2	1235 100.2



図表4-5-4-15 Q15 この講義を他の学生に勧めたいですか

上段: 回答数(件)、下段: 構成比(%)

学年	1 殆ど思わない	2	3	4	5 大いにそう思う	N 答えられない	有効票計	無効票計	合計
2007年度生	13 7.2	10 5.5	65 35.9	58 32.0	34 18.8	1 0.6	181 100.0	3 1.7	184 101.7
2006年度生	40 10.7	54 14.4	120 32.0	95 25.3	58 15.5	8 2.1	375 100.0	8 2.1	383 102.1
2005年度生	18 4.2	27 6.3	107 25.1	146 34.3	127 29.8	1 0.2	426 100.0	12 2.8	438 102.8
2004年度生	4 3.9	3 2.9	26 25.2	40 38.8	30 29.1	0 0.0	103 100.0	1 1.0	104 101.0
2003年度生以上	0 0.0	2 28.6	1 14.3	2 28.6	2 28.6	0 0.0	7 100.0	0 0.0	7 100.0
大学院生	0 0.0	0 0.0	0 0.0	0 0.0	0 0.0	0 0.0	0 0.0	0 0.0	0 0.0
科目等履修生	0 0.0	0 0.0	1 25.0	1 25.0	2 50.0	0 0.0	4 100.0	0 0.0	4 100.0
その他	0 0.0	0 0.0	0 0.0	0 0.0	0 0.0	0 0.0	0 0.0	0 0.0	0 0.0
有効票計	75 6.8	96 8.8	320 29.2	342 31.2	253 23.1	10 0.9	1096 100.0	24 2.2	1120 102.2
無効票計	11 10.1	7 6.4	29 26.6	35 32.1	27 24.8	0 0.0	109 100.0	6 5.5	115 105.5
合計	86 7.1	103 8.5	349 29.0	377 31.3	280 23.2	10 0.8	1205 100.0	30 2.5	1235 102.5



図表4-5-4-16 Q16 一つの授業の定価をいま5,000円と仮定した場合、この授業はいくらの価値があると思いますか

上段: 回答数(件)、下段: 構成比(%)

学年	-1円以下	1~1,000円	1,001~5,000円	5,001~10,000円	10,000~20,000円	20,001円以上	有効票計	無効票計	合計
2007年度生	0 0.0	9 5.4	65 38.9	91 54.5	0 0.0	2 1.2	167 100.0	17 10.2	184 110.2
2006年度生	0 0.0	45 12.6	184 51.5	116 32.5	6 1.7	6 1.7	357 100.0	26 7.3	383 107.3
2005年度生	0 0.0	28 6.9	170 41.9	199 49.0	3 0.7	6 1.5	406 100.0	32 7.9	438 107.9
2004年度生	0 0.0	5 5.1	44 44.9	47 48.0	1 1.0	1 1.0	98 100.0	6 6.1	104 106.1
2003年度生以上	0 0.0	0 0.0	2 33.3	4 66.7	0 0.0	0 0.0	6 100.0	1 16.7	7 116.7
大学院生	0 0.0	0 0.0	0 0.0	0 0.0	0 0.0	0 0.0	0 0.0	0 0.0	0 0.0
科目等履修生	0 0.0	0 0.0	1 25.0	3 75.0	0 0.0	0 0.0	4 100.0	0 0.0	4 100.0
その他	0 0.0	0 0.0	0 0.0	0 0.0	0 0.0	0 0.0	0 0.0	0 0.0	0 0.0
有効票計	0 0.0	87 8.4	466 44.9	460 44.3	10 1.0	15 1.4	1038 100.0	82 7.9	1120 107.9
無効票計	0 0.0	10 9.3	53 49.1	43 39.8	1 0.9	1 0.9	108 100.0	7 6.5	115 106.5
合計	0 0.0	97 8.5	519 45.3	503 43.9	11 1.0	16 1.4	1146 100.0	89 7.8	1235 107.8

