

3 学科別(調査票区分別)集計

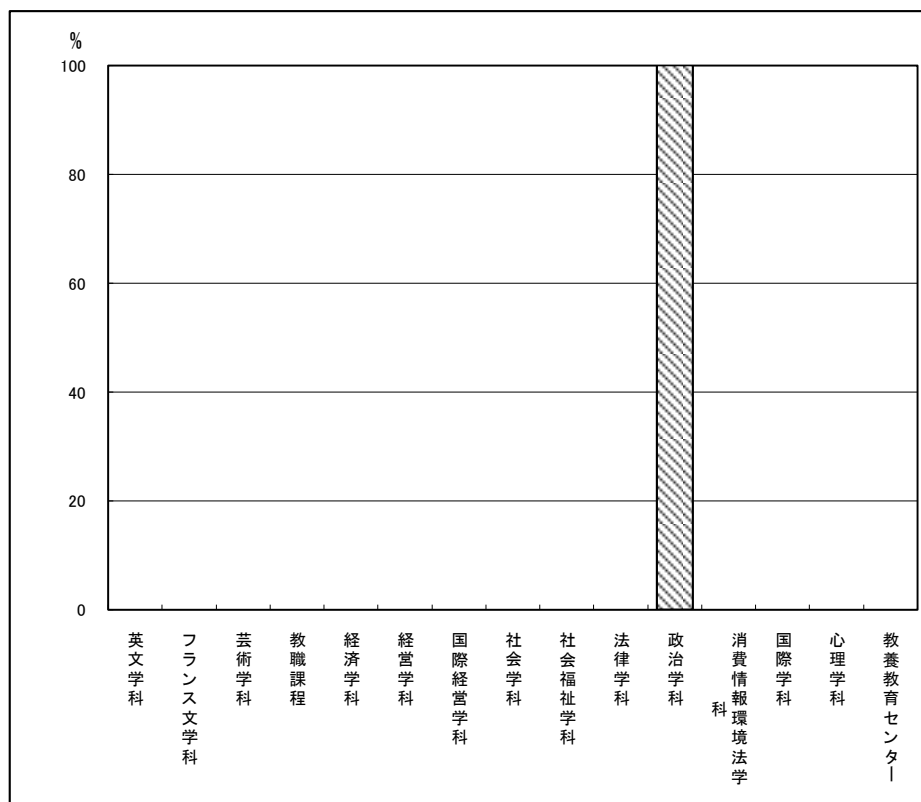
3-10 法律、消費情報、政治:KC・KD・KF

3-10-6 消費情報環境法学科(KD)

図表3-10-6-1-1 開講責任学科別 回答学生数

開講責任学科

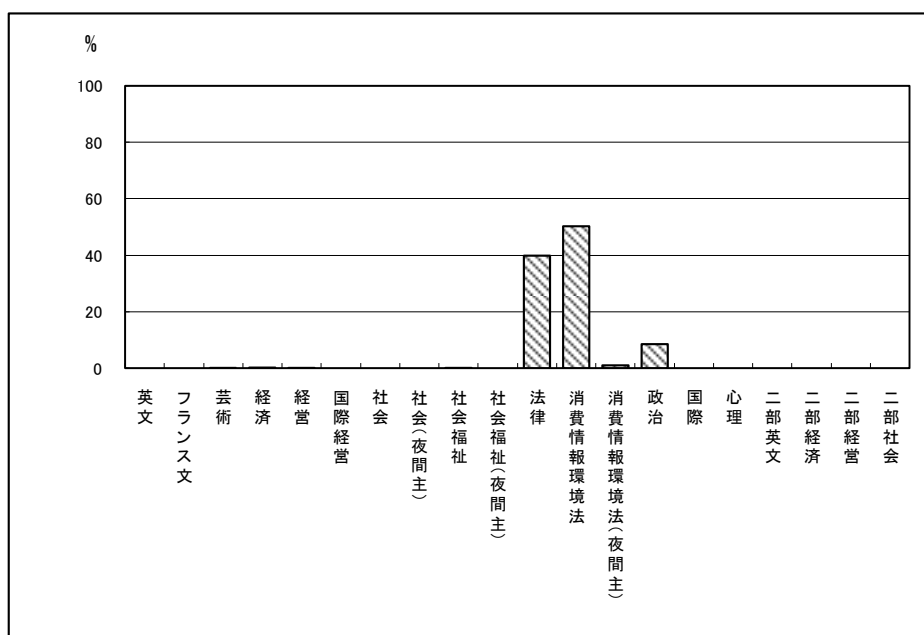
開講責任学科		回答数	構成比%
文学部	英文学科	0	0.0
	フランス文学科	0	0.0
	芸術学科	0	0.0
経済学部	教職課程	0	0.0
	経済学科	0	0.0
	経営学科	0	0.0
社会学部	国際経営学科	0	0.0
	社会学科	0	0.0
法学部	社会福祉学科	0	0.0
	法律学科	0	0.0
国際学部	政治学科	854	100.0
	消費情報環境法学科	0	0.0
心理学部	国際学科	0	0.0
	心理学科	0	0.0
教養教育センター	教養教育センター	0	0.0
有効票計		854	100.0
無効票計		0	0.0
合計		854	100.0



図表3-10-6-1-2 学生所属学部学科

学科

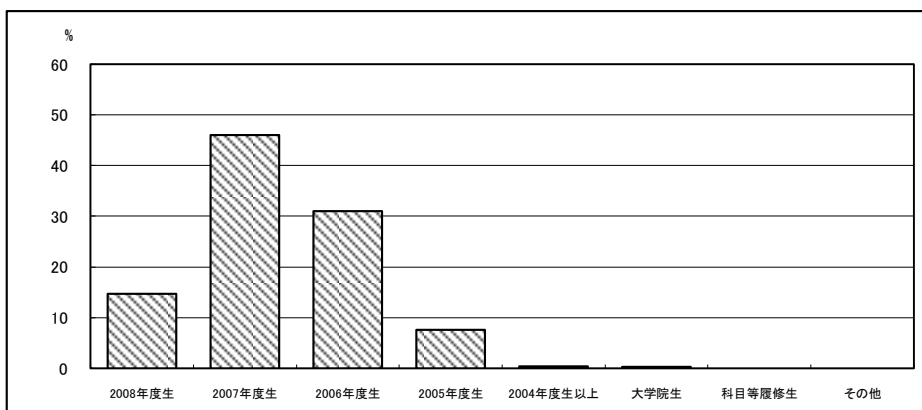
	回答数	構成比%
英文	0	0.0
フランス文	0	0.0
芸術	1	0.1
経済	2	0.2
経営	1	0.1
国際経営	0	0.0
社会	0	0.0
社会(夜間主)	0	0.0
社会福祉	1	0.1
社会福祉(夜間主)	0	0.0
法律	332	39.8
消費情報環境法	419	50.2
消費情報環境法(夜間主)	8	1.0
政治	71	8.5
国際	0	0.0
心理	0	0.0
二部英文	0	0.0
二部経済	0	0.0
二部経営	0	0.0
二部社会	0	0.0
有効票計	835	100.0
無効票計	19	2.3
合計	854	102.3



図表3-10-6-1-3 学年

学年

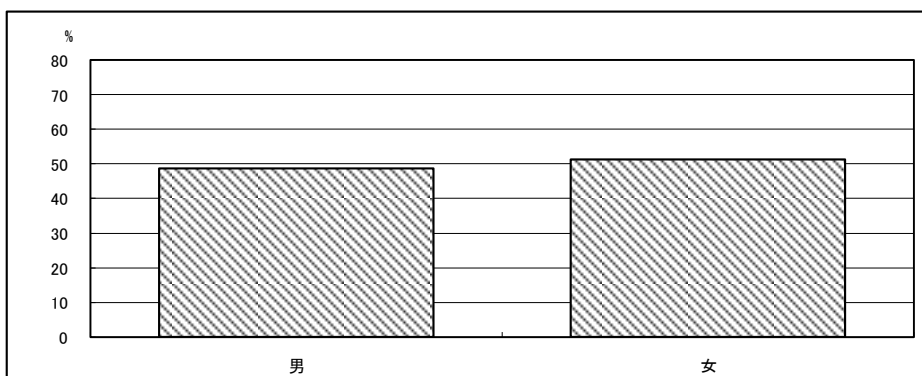
	回答数	構成比%
2008年度生	112	14.7
2007年度生	350	46.0
2006年度生	236	31.0
2005年度生	58	7.6
2004年度生以上	3	0.4
大学院生	2	0.3
科目等履修生	0	0.0
その他	0	0.0
有効票計	761	100.0
無効票計	93	12.2
合計	854	112.2



図表3-10-6-1-4 性別

性別

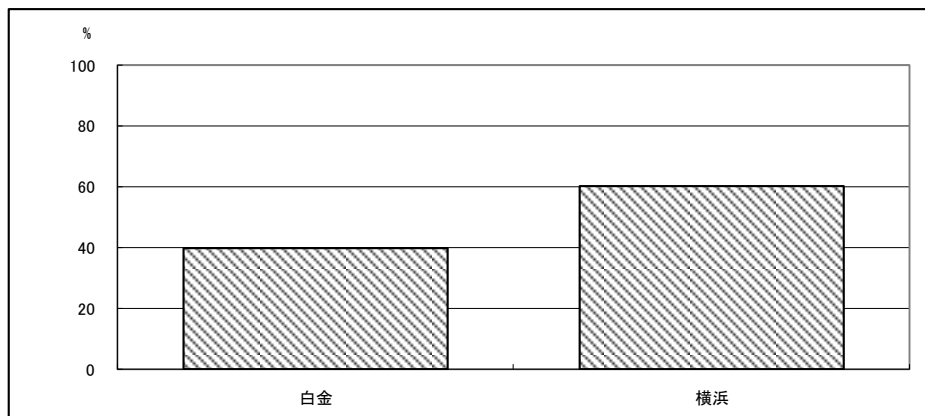
	回答数	構成比%
男	402	48.7
女	424	51.3
有効票計	826	100.0
無効票計	28	3.4
合計	854	103.4



図表3-10-6-1-5 白金／横浜

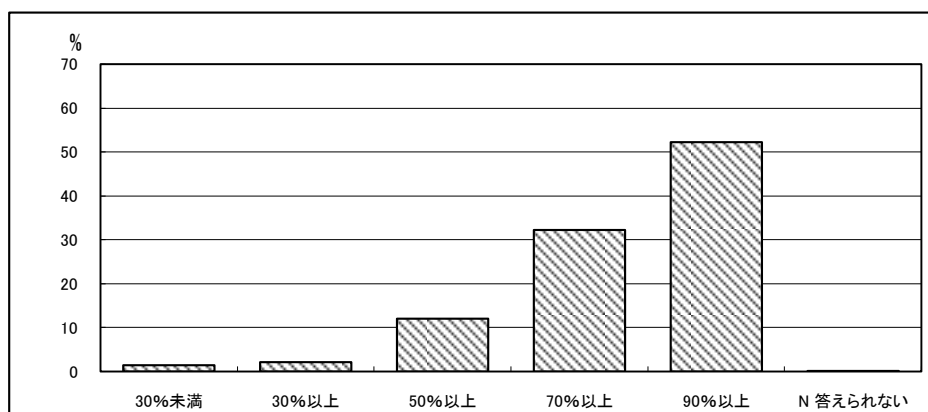
白金／横浜

	回答数	構成比%
白金	340	39.8
横浜	514	60.2
有効票計	854	100.0
無効票計	0	0.0
合計	854	100.0



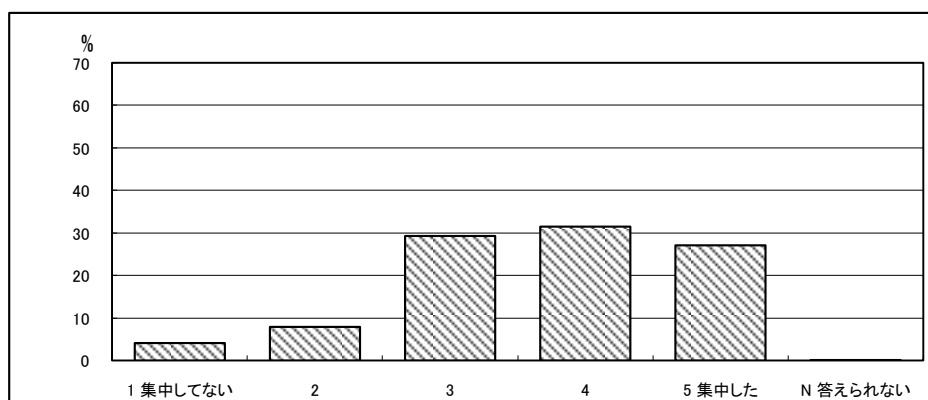
図表3-10-6-2-1 Q1 この授業への出席率は何の程度でしたか

	回答数	構成比%
30%未満	12	1.4
30%以上	18	2.1
50%以上	102	12.0
70%以上	275	32.2
90%以上	445	52.2
N 答えられない	1	0.1
有効票計	853	100.0
無効票計	1	0.1
合計	854	100.1



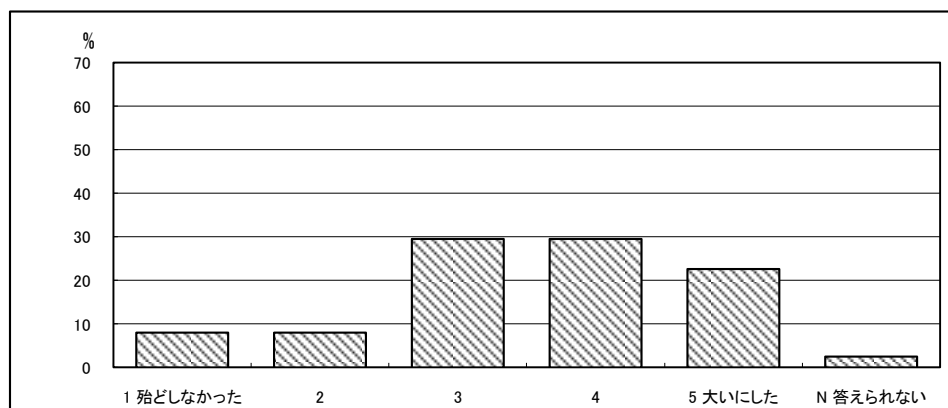
図表3-10-6-2-2 Q2 授業時間中は、授業に熱心に集中していましたか

	回答数	構成比%
1 集中してない	35	4.1
2	67	7.9
3	250	29.3
4	268	31.5
5 集中した	231	27.1
N 答えられない	1	0.1
有効票計	852	100.0
無効票計	2	0.2
合計	854	100.2



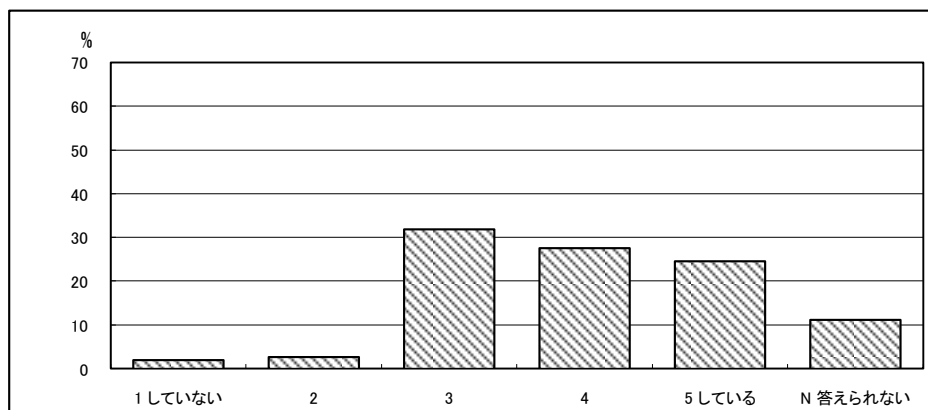
図表3-10-6-2-3 Q3 講義概要(シラバス)を事前読みましたか

	回答数	構成比%
1 殆どしなかった	68	8.0
2	68	8.0
3	252	29.5
4	252	29.5
5 大いにした	193	22.6
N 答えられない	21	2.5
有効票計	854	100.0
無効票計	0	0.0
合計	854	100.0



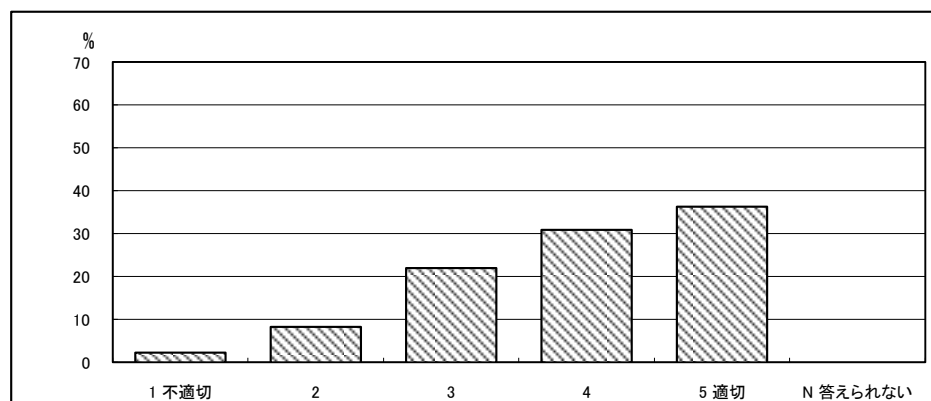
図表3-10-6-2-4 Q4 講義内容は講義概要(シラバス)の記述と対応していましたか

	回答数	構成比%
1 していない	17	2.0
2	23	2.7
3	272	31.9
4	235	27.6
5 している	210	24.6
N 答えられない	95	11.2
有効票計	852	100.0
無効票計	2	0.2
合計	854	100.2



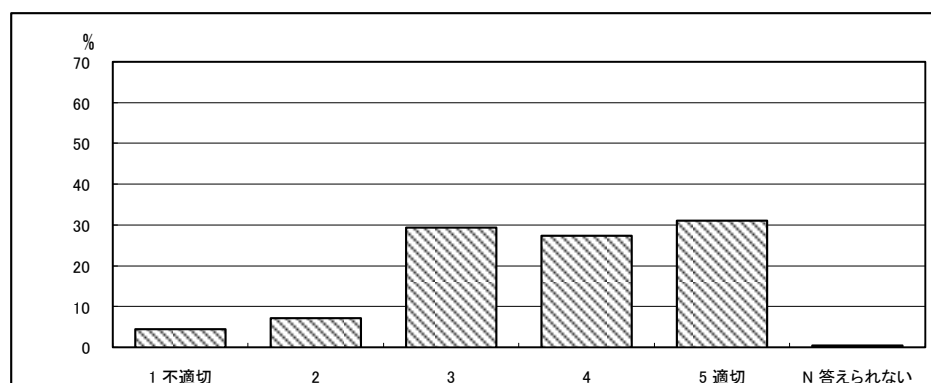
図表3-10-6-2-5 Q5 話し方(話す速さ、声の大きさ等)は聞き取りやすかったですか

	回答数	構成比%
1 不適切	20	2.3
2	71	8.3
3	188	22.0
4	264	30.9
5 適切	310	36.3
N 答えられない	0	0.0
有効票計	853	100.0
無効票計	1	0.1
合計	854	100.1



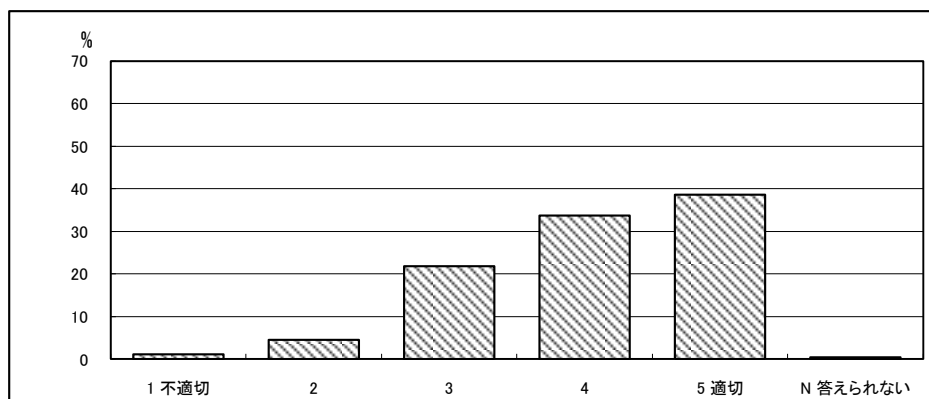
図表3-10-6-2-6 Q6 教科書・配布資料・参考書等の指示・利用は適切でしたか

	回答数	構成比%
1 不適切	38	4.5
2	61	7.2
3	251	29.4
4	234	27.4
5 適切	265	31.1
N 答えられない	4	0.5
有効票計	853	100.0
無効票計	1	0.1
合計	854	100.1



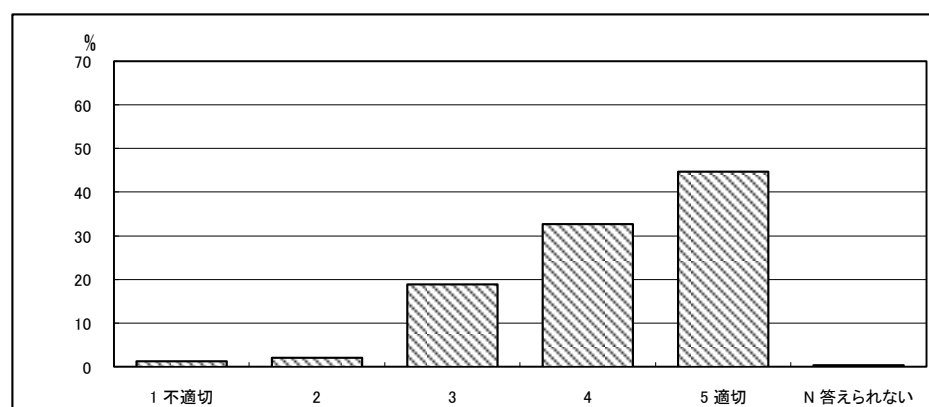
図表3-10-6-2-7 Q7 教員の授業に対する取り組み(熱意など)は、十分でしたか

	回答数	構成比%
1 不適切	9	1.1
2	38	4.5
3	186	21.8
4	287	33.7
5 適切	329	38.6
N 答えられない	3	0.4
有効票計	852	100.0
無効票計	2	0.2
合計	854	100.2



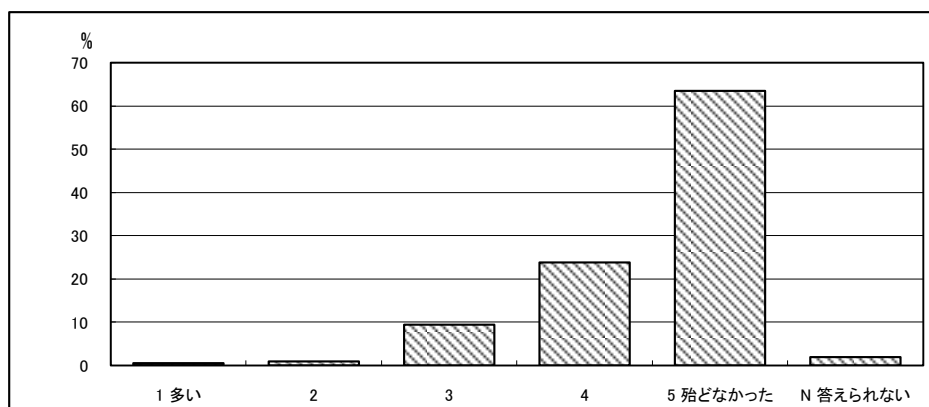
図表3-10-6-2-8 Q8 授業時間(本来は90分)は、十分利用されていましたか

	回答数	構成比%
1 不適切	11	1.3
2	18	2.1
3	161	18.9
4	278	32.7
5 適切	380	44.7
N 答えられない	3	0.4
有効票計	851	100.0
無効票計	3	0.4
合計	854	100.4



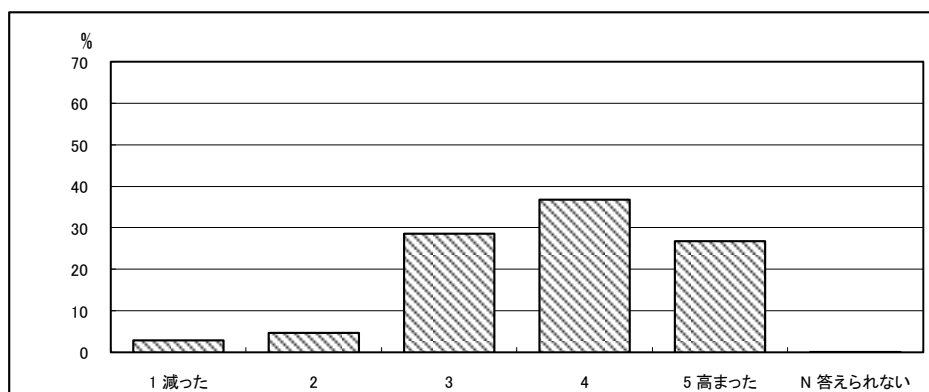
図表3-10-6-2-9 Q9 この講義では、どのくらい休講がありましたか

	回答数	構成比%
1 多い	4	0.5
2	8	0.9
3	80	9.4
4	202	23.8
5 殆どなかった	539	63.5
N 答えられない	16	1.9
有効票計	849	100.0
無効票計	5	0.6
合計	854	100.6



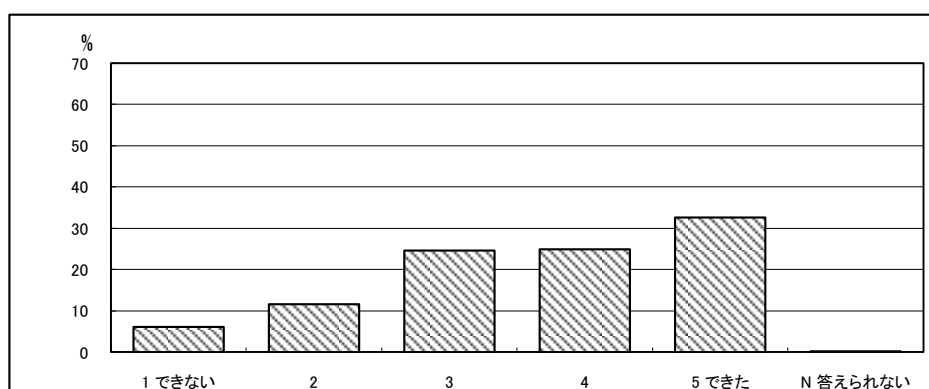
図表3-10-6-2-10 Q10 この講義の初めと比べると、講義内容に対するあなたの関心はどのくらい高まりましたか

	回答数	構成比%
1 減った	25	2.9
2	40	4.7
3	244	28.6
4	314	36.8
5 高まった	229	26.8
N 答えられない	1	0.1
有効票計	853	100.0
無効票計	1	0.1
合計	854	100.1



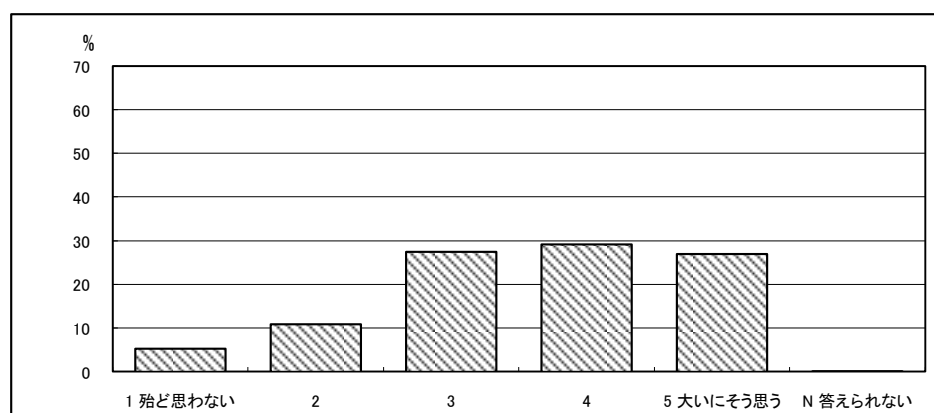
図表3-10-6-2-11 Q11 この講義の教室や履修人数は、授業に集中できる環境でしたか

	回答数	構成比%
1 できない	52	6.1
2	99	11.6
3	210	24.6
4	212	24.9
5 できた	278	32.6
N 答えられない	2	0.2
有効票計	853	100.0
無効票計	1	0.1
合計	854	100.1



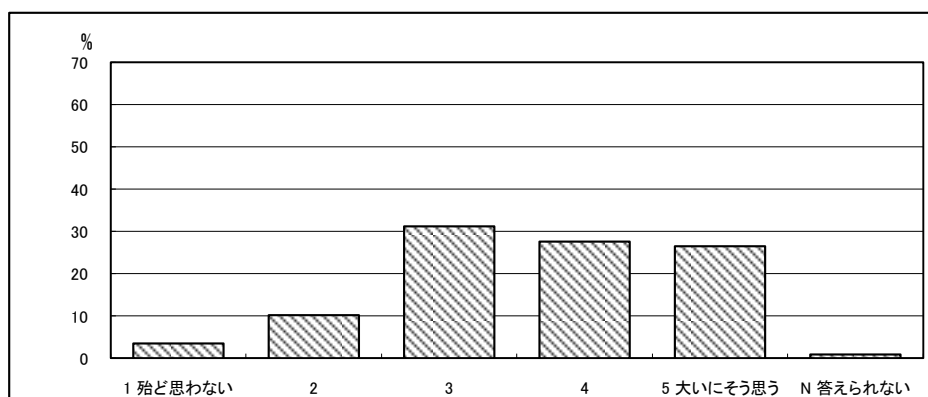
図表3-10-6-2-12 Q12 授業内容は分かりやすかったですか

	回答数	構成比%
1 殆ど思わない	45	5.3
2	93	10.9
3	234	27.5
4	249	29.2
5 大いにそう思う	230	27.0
N 答えられない	1	0.1
有効票計	852	100.0
無効票計	2	0.2
合計	854	100.2



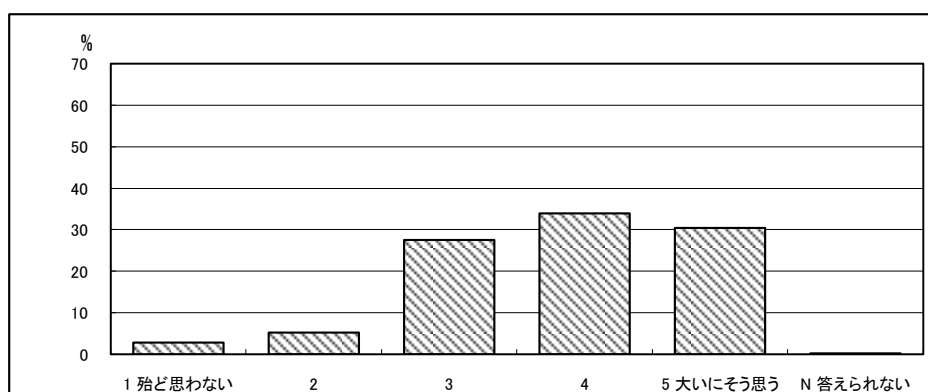
図表3-10-6-2-13 Q13 板書の仕方・ビデオやOHPの利用・資料や教材の利用などプレゼンテーションの方法は効果的でしたか

	回答数	構成比%
1 殆ど思わない	30	3.5
2	87	10.2
3	266	31.2
4	235	27.6
5 大いにそう思う	226	26.5
N 答えられない	8	0.9
有効票計	852	100.0
無効票計	2	0.2
合計	854	100.2



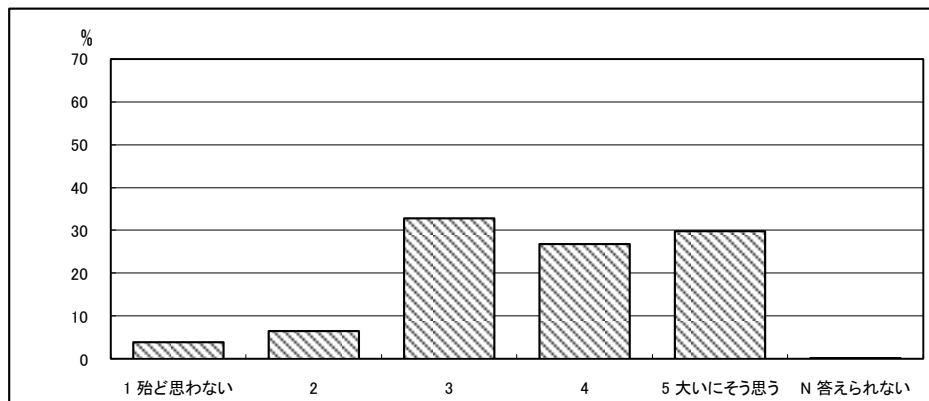
図表3-10-6-2-14 Q14 この講義で新しい知識や考え方が習得できましたか

	回答数	構成比%
1 殆ど思わない	24	2.8
2	44	5.2
3	234	27.5
4	289	33.9
5 大いにそう思う	259	30.4
N 答えられない	2	0.2
有効票計	852	100.0
無効票計	2	0.2
合計	854	100.2



図表3-10-6-2-15 Q15 この講義を他の学生に勧めたいですか

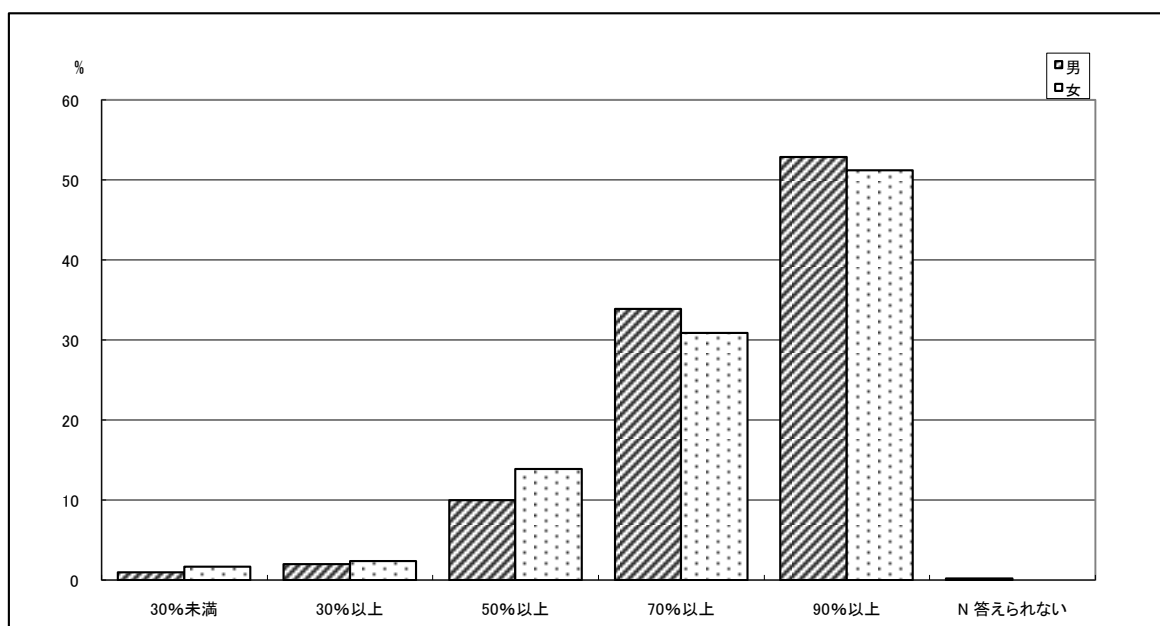
	回答数	構成比%
1 殆ど思わない	33	3.9
2	55	6.5
3	278	32.8
4	227	26.8
5 大いにそう思う	252	29.8
N 答えられない	2	0.2
有効票計	847	100.0
無効票計	7	0.8
合計	854	100.8



図表3-10-6-3-1 Q1 この授業への出席率はどの程度でしたか

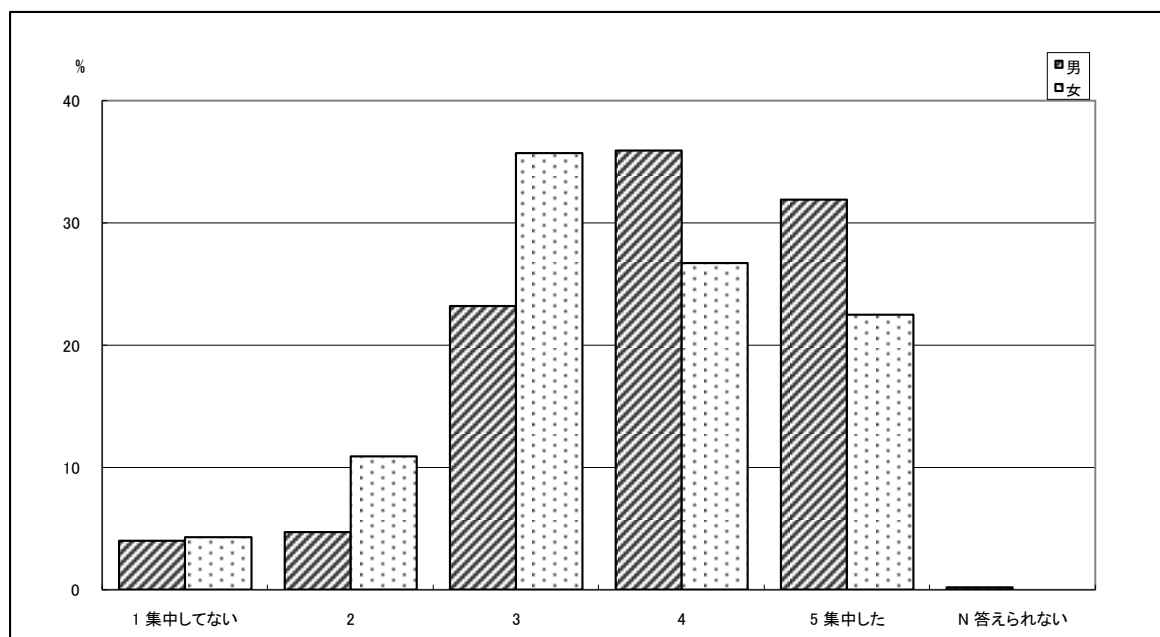
上段: 回答数(件)、下段: 構成比(%)

性別	30%未満	30%以上	50%以上	70%以上	90%以上	N 答えられない	有効票計	無効票計	合計
男	4 1.0	8 2.0	40 10.0	136 33.9	212 52.9	1 0.2	401 100.0	1 0.2	402 100.2
女	7 1.7	10 2.4	59 13.9	131 30.9	217 51.2	0 0.0	424 100.0	0 0.0	424 100.0
有効票計	11 1.3	18 2.2	99 12.0	267 32.4	429 52.0	1 0.1	825 100.0	1 0.1	826 100.1
無効票計	1 3.6	0 0.0	3 10.7	8 28.6	16 57.1	0 0.0	28 100.0	0 0.0	28 100.0
合計	12 1.4	18 2.1	102 12.0	275 32.2	445 52.2	1 0.1	853 100.0	1 0.1	854 100.1



図表3-10-6-3-2 Q2 授業時間中は、授業に熱心に集中していましたか

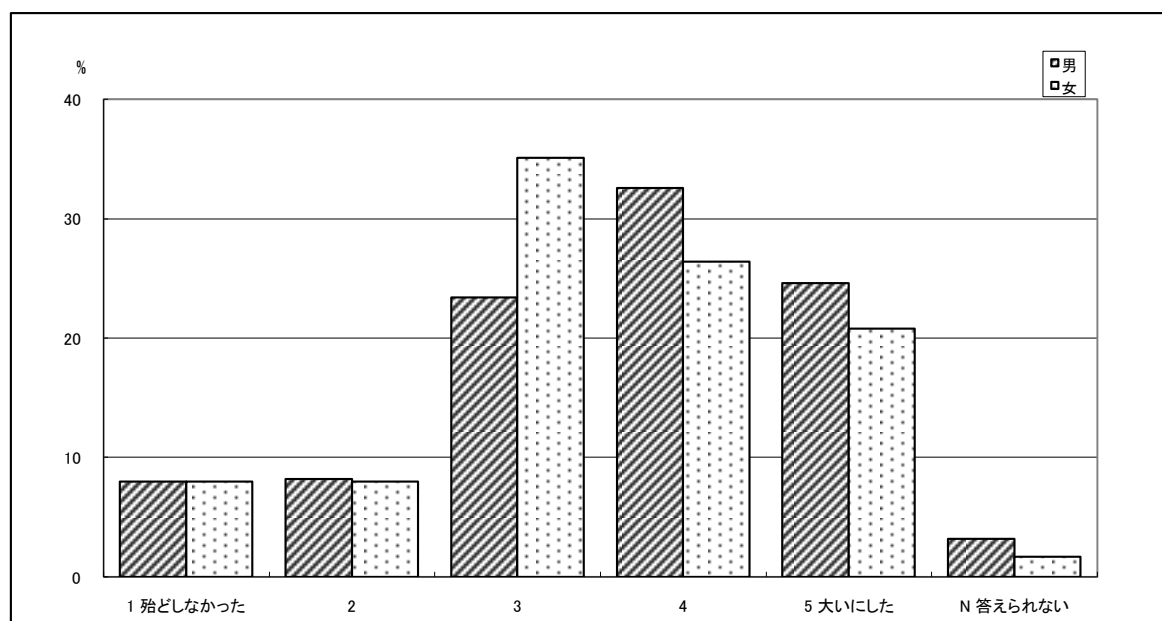
性別	1 集中して ない		2	3	4	5 集中した		N 答えられ ない	有効票計	無効票計	合 計							
	件数	構成比(%)	件数	構成比(%)	件数	構成比(%)	件数					構成比(%)						
男	16	4.0	19	4.7	93	23.2	144	35.9	128	31.9	1	0.2	401	100.0	1	0.2	402	100.2
女	18	4.3	46	10.9	151	35.7	113	26.7	95	22.5	0	0.0	423	100.0	1	0.2	424	100.2
有効票計	34	4.1	65	7.9	244	29.6	257	31.2	223	27.1	1	0.1	824	100.0	2	0.2	826	100.2
無効票計	1	3.6	2	7.1	6	21.4	11	39.3	8	28.6	0	0.0	28	100.0	0	0.0	28	100.0
合 計	35	4.1	67	7.9	250	29.3	268	31.5	231	27.1	1	0.1	852	100.0	2	0.2	854	100.2



図表3-10-6-3-3 Q3 講義概要(シラバス)を事前に読みましたか

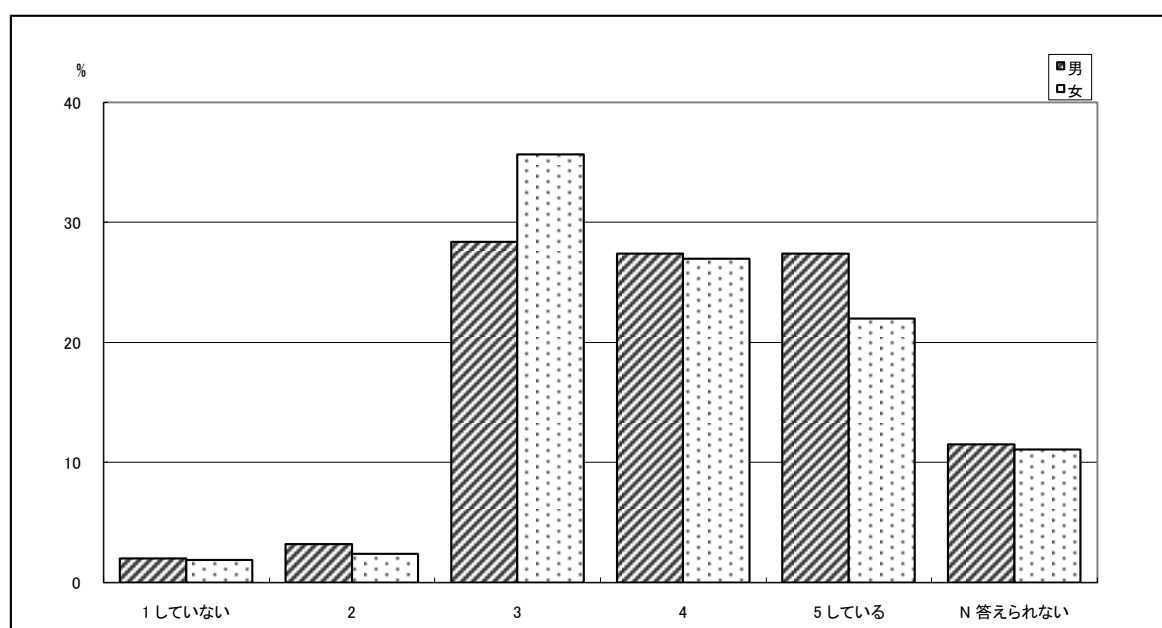
上段: 回答数(件)、下段: 構成比(%)

性別	1 殆どしな かった	2	3	4	5 大いにし た	N 答えられ ない	有効票計	無効票計	合 計
男	32 8.0	33 8.2	94 23.4	131 32.6	99 24.6	13 3.2	402 100.0	0 0.0	402 100.0
女	34 8.0	34 8.0	149 35.1	112 26.4	88 20.8	7 1.7	424 100.0	0 0.0	424 100.0
有効票計	66 8.0	67 8.1	243 29.4	243 29.4	187 22.6	20 2.4	826 100.0	0 0.0	826 100.0
無効票計	2 7.1	1 3.6	9 32.1	9 32.1	6 21.4	1 3.6	28 100.0	0 0.0	28 100.0
合 計	68 8.0	68 8.0	252 29.5	252 29.5	193 22.6	21 2.5	854 100.0	0 0.0	854 100.0



図表3-10-6-3-4 Q4 講義内容は講義概要(シラバス)の記述と対応していましたか

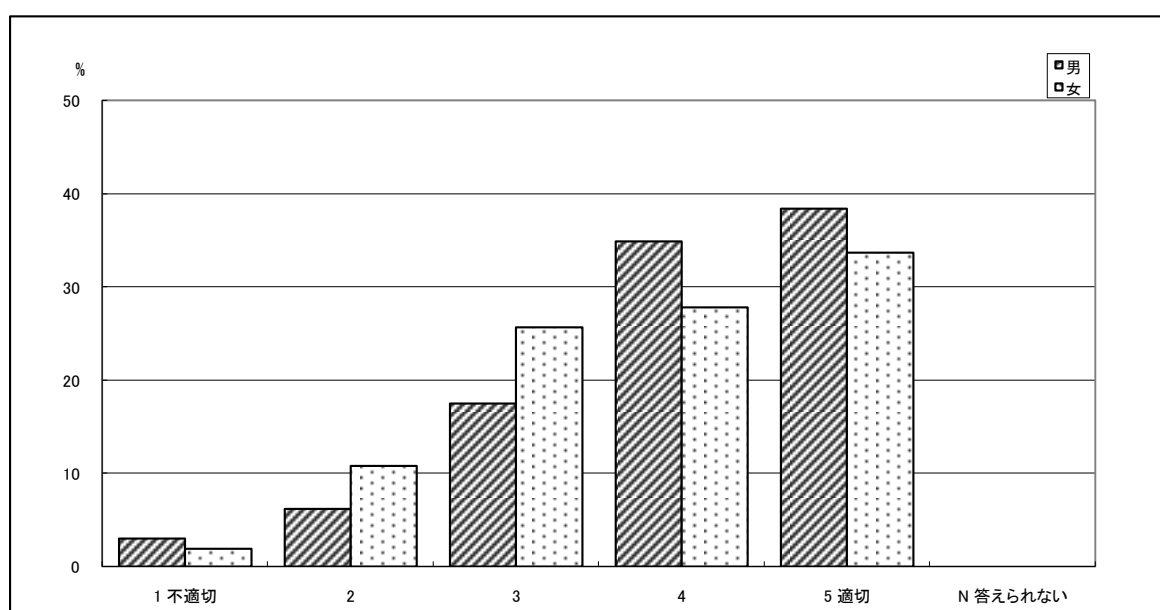
性別	上段: 回答数(件)、下段: 構成比(%)						有効票計	無効票計	合計
	1 していない	2	3	4	5 している	N 答えられない			
男	8 2.0	13 3.2	114 28.4	110 27.4	110 27.4	46 11.5	401	1	402
女	8 1.9	10 2.4	151 35.7	114 27.0	93 22.0	47 11.1	423	1	424
有効票計	16 1.9	23 2.8	265 32.2	224 27.2	203 24.6	93 11.3	824	2	826
無効票計	1 3.6	0 0.0	7 25.0	11 39.3	7 25.0	2 7.1	28	0	28
合計	17 2.0	23 2.7	272 31.9	235 27.6	210 24.6	95 11.2	852	2	854



図表3-10-6-3-5 Q5 話し方(話す速さ、声の大きさ等)は聞き取りやすかったですか

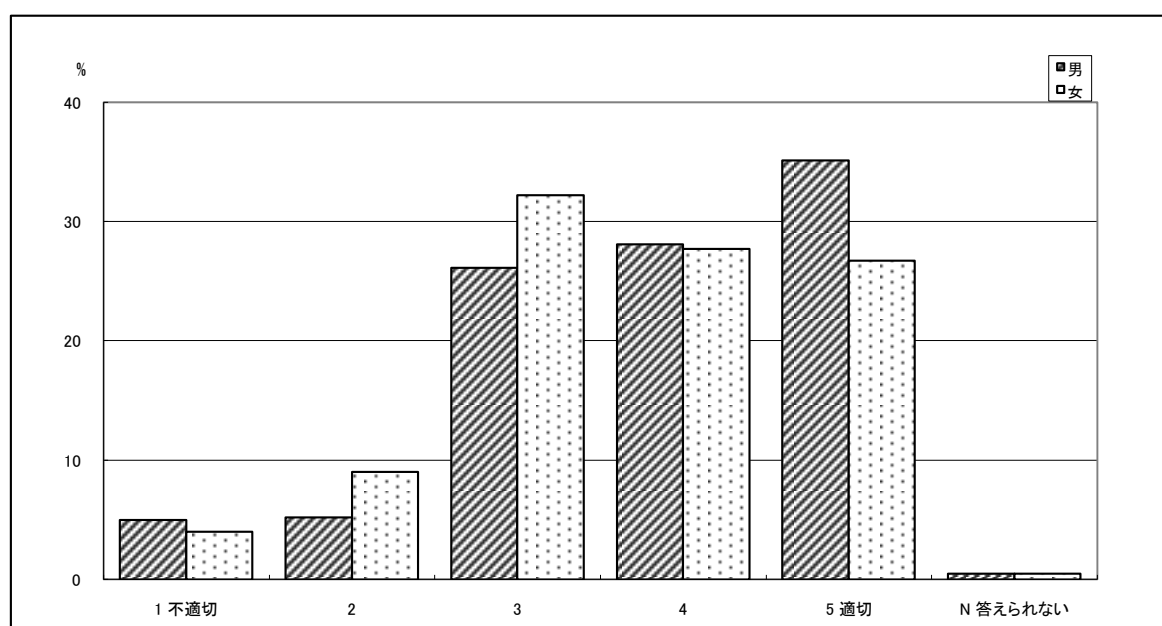
上段: 回答数(件)、下段: 構成比(%)

性別	1 不適切	2	3	4	5 適切	N 答えられない	有効票計	無効票計	合計
男	12 3.0	25 6.2	70 17.5	140 34.9	154 38.4	0 0.0	401 100.0	1 0.2	402 100.2
女	8 1.9	46 10.8	109 25.7	118 27.8	143 33.7	0 0.0	424 100.0	0 0.0	424 100.0
有効票計	20 2.4	71 8.6	179 21.7	258 31.3	297 36.0	0 0.0	825 100.0	1 0.1	826 100.1
無効票計	0 0.0	0 0.0	9 32.1	6 21.4	13 46.4	0 0.0	28 100.0	0 0.0	28 100.0
合計	20 2.3	71 8.3	188 22.0	264 30.9	310 36.3	0 0.0	853 100.0	1 0.1	854 100.1



図表3-10-6-3-6 Q6 教科書・配布資料・参考書等の指示・利用は適切でしたか

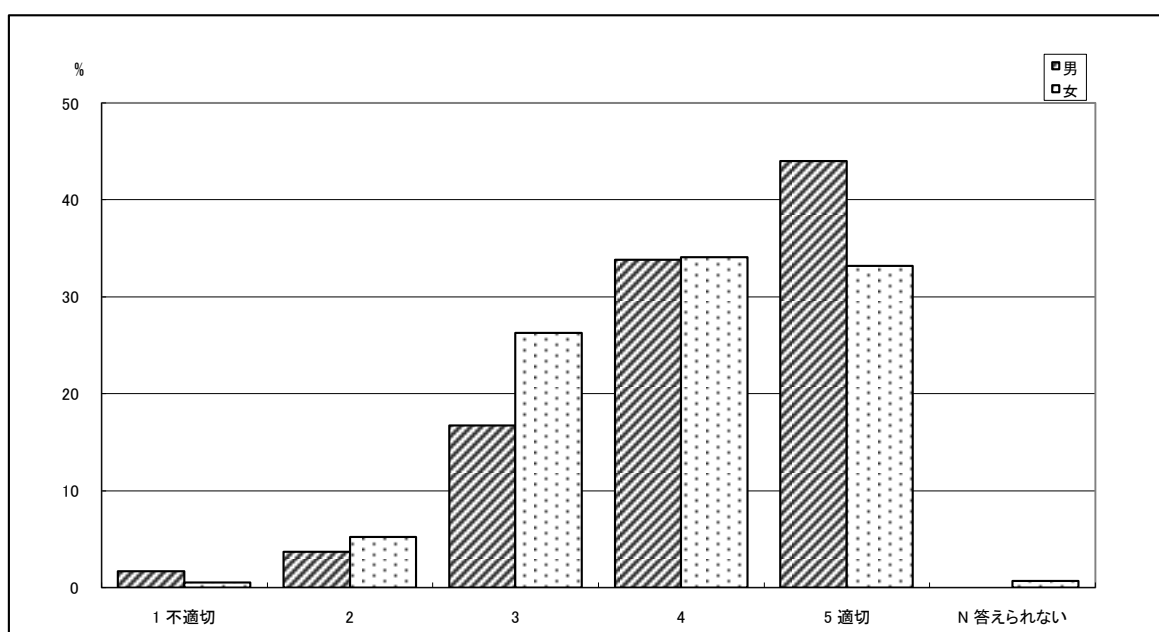
性別	上段: 回答数(件)、下段: 構成比(%)						N 答えられない	有効票計	無効票計	合計
	1 不適切	2	3	4	5 適切					
男	20 5.0	21 5.2	105 26.1	113 28.1	141 35.1	2 0.5	402 100.0	0 0.0	402 100.0	
女	17 4.0	38 9.0	136 32.2	117 27.7	113 26.7	2 0.5	423 100.0	1 0.2	424 100.2	
有効票計	37 4.5	59 7.2	241 29.2	230 27.9	254 30.8	4 0.5	825 100.0	1 0.1	826 100.1	
無効票計	1 3.6	2 7.1	10 35.7	4 14.3	11 39.3	0 0.0	28 100.0	0 0.0	28 100.0	
合計	38 4.5	61 7.2	251 29.4	234 27.4	265 31.1	4 0.5	853 100.0	1 0.1	854 100.1	



図表3-10-6-3-7 Q7 教員の授業に対する取り組み(熱意など)は、十分でしたか

上段: 回答数(件)、下段: 構成比(%)

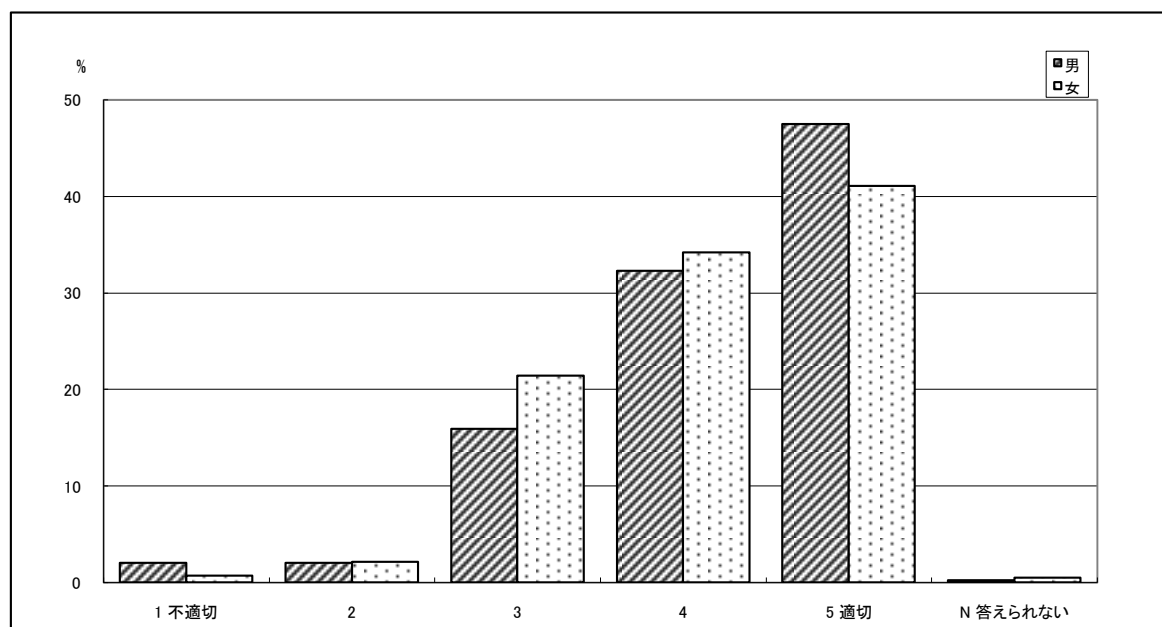
性別	1 不適切	2	3	4	5 適切	N 答えられない	有効票計	無効票計	合計
男	7 1.7	15 3.7	67 16.7	136 33.8	177 44.0	0 0.0	402 100.0	0 0.0	402 100.0
女	2 0.5	22 5.2	111 26.3	144 34.1	140 33.2	3 0.7	422 100.0	2 0.5	424 100.5
有効票計	9 1.1	37 4.5	178 21.6	280 34.0	317 38.5	3 0.4	824 100.0	2 0.2	826 100.2
無効票計	0 0.0	1 3.6	8 28.6	7 25.0	12 42.9	0 0.0	28 100.0	0 0.0	28 100.0
合計	9 1.1	38 4.5	186 21.8	287 33.7	329 38.6	3 0.4	852 100.0	2 0.2	854 100.2



図表3-10-6-3-8 Q8 授業時間(本来は90分)は、十分利用されていましたか

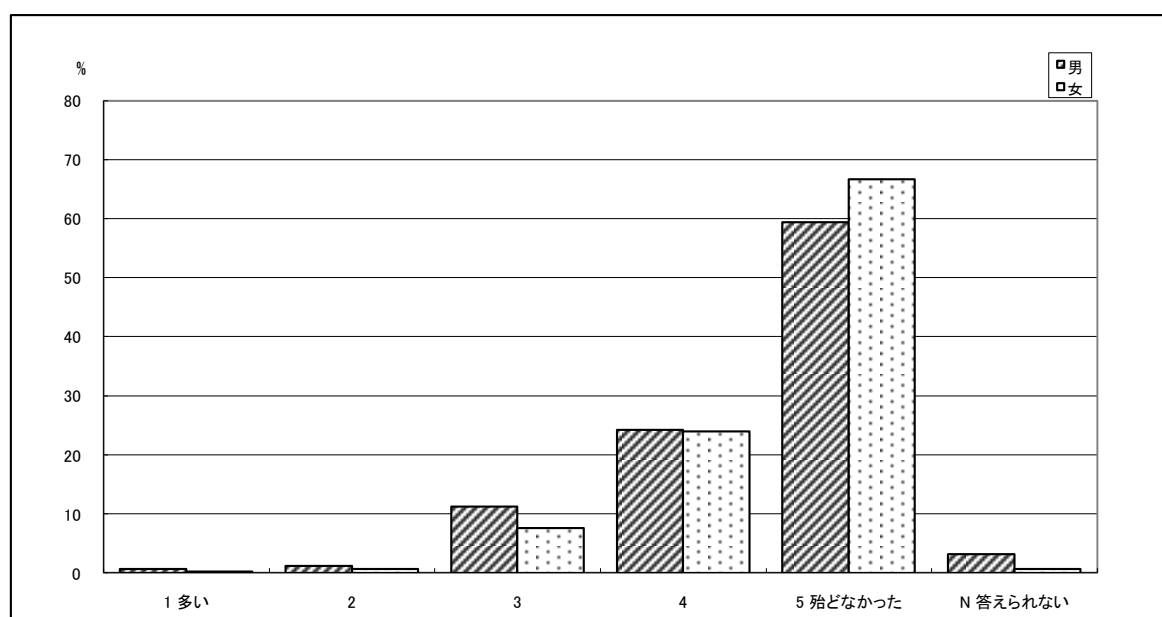
上段: 回答数(件)、下段: 構成比(%)

性別	1 不適切	2	3	4	5 適切	N 答えられない	有効票計	無効票計	合計
男	8 2.0	8 2.0	64 15.9	130 32.3	191 47.5	1 0.2	402 100.0	0 0.0	402 100.0
女	3 0.7	9 2.1	90 21.4	144 34.2	173 41.1	2 0.5	421 100.0	3 0.7	424 100.7
有効票計	11 1.3	17 2.1	154 18.7	274 33.3	364 44.2	3 0.4	823 100.0	3 0.4	826 100.4
無効票計	0 0.0	1 3.6	7 25.0	4 14.3	16 57.1	0 0.0	28 100.0	0 0.0	28 100.0
合計	11 1.3	18 2.1	161 18.9	278 32.7	380 44.7	3 0.4	851 100.0	3 0.4	854 100.4



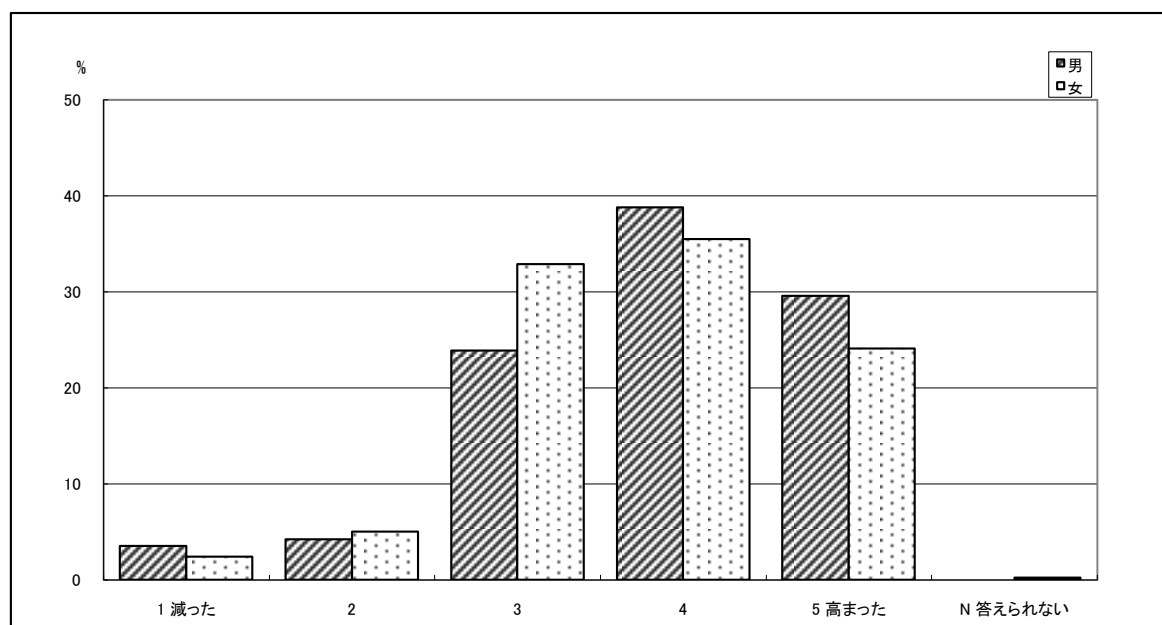
図表3-10-6-3-9 Q9 この講義では、どのくらい休講がありましたか

性別	1 多い		2		3		4		5 殆どなかった		N 答えられない		有効票計	無効票計	合計
	回答数(件)	構成比(%)	回答数(件)	構成比(%)	回答数(件)	構成比(%)	回答数(件)	構成比(%)	回答数(件)	構成比(%)	回答数(件)	構成比(%)			
男	3	0.7	5	1.2	45	11.2	97	24.2	238	59.4	13	3.2	401	1	402
女	1	0.2	3	0.7	32	7.6	101	24.0	280	66.7	3	0.7	420	4	424
有効票計	4	0.5	8	1.0	77	9.4	198	24.1	518	63.1	16	1.9	821	5	826
無効票計	0	0.0	0	0.0	3	10.7	4	14.3	21	75.0	0	0.0	28	0	28
合計	4	0.5	8	0.9	80	9.4	202	23.8	539	63.5	16	1.9	849	5	854



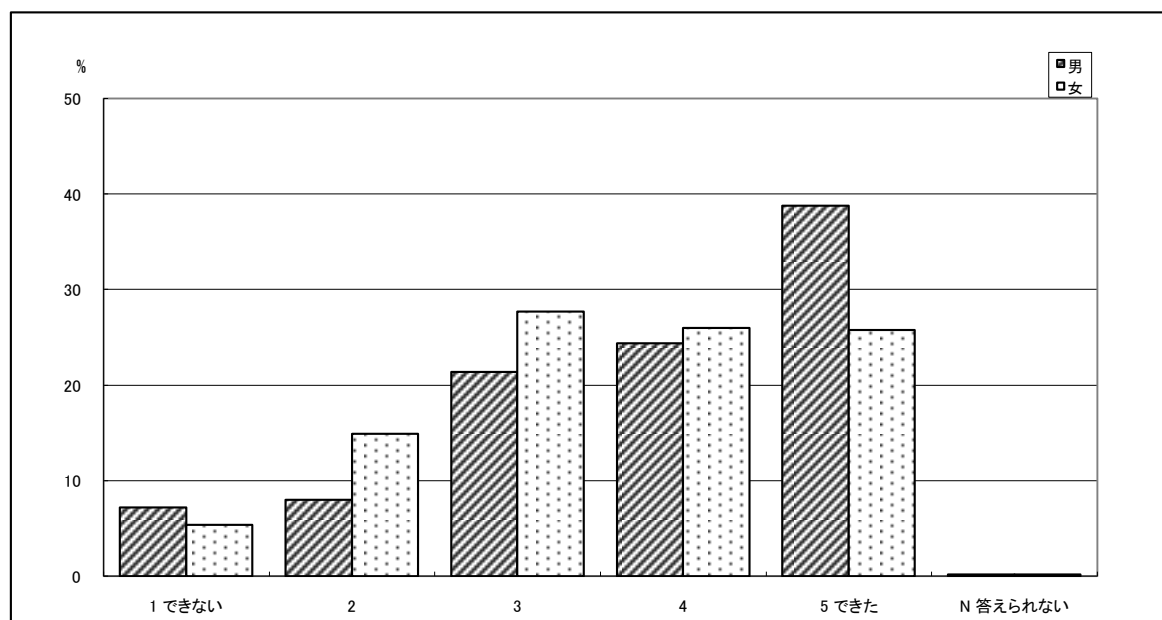
図表3-10-6-3-10 Q10 この講義の初めと比べると、講義内容に対するあなたの関心はどのくらい高まりましたか

性別	1 減った		2		3		4		5 高まった		N 答えられない	有効票計	無効票計	合計
	件数	構成比(%)	件数	構成比(%)	件数	構成比(%)	件数	構成比(%)	件数	構成比(%)				
男	14	3.5	17	4.2	96	23.9	156	38.8	119	29.6	0	402	0	402
女	10	2.4	21	5.0	139	32.9	150	35.5	102	24.1	1	423	1	424
有効票計	24	2.9	38	4.6	235	28.5	306	37.1	221	26.8	1	825	1	826
無効票計	1	3.6	2	7.1	9	32.1	8	28.6	8	28.6	0	28	0	28
合計	25	2.9	40	4.7	244	28.6	314	36.8	229	26.8	1	853	1	854



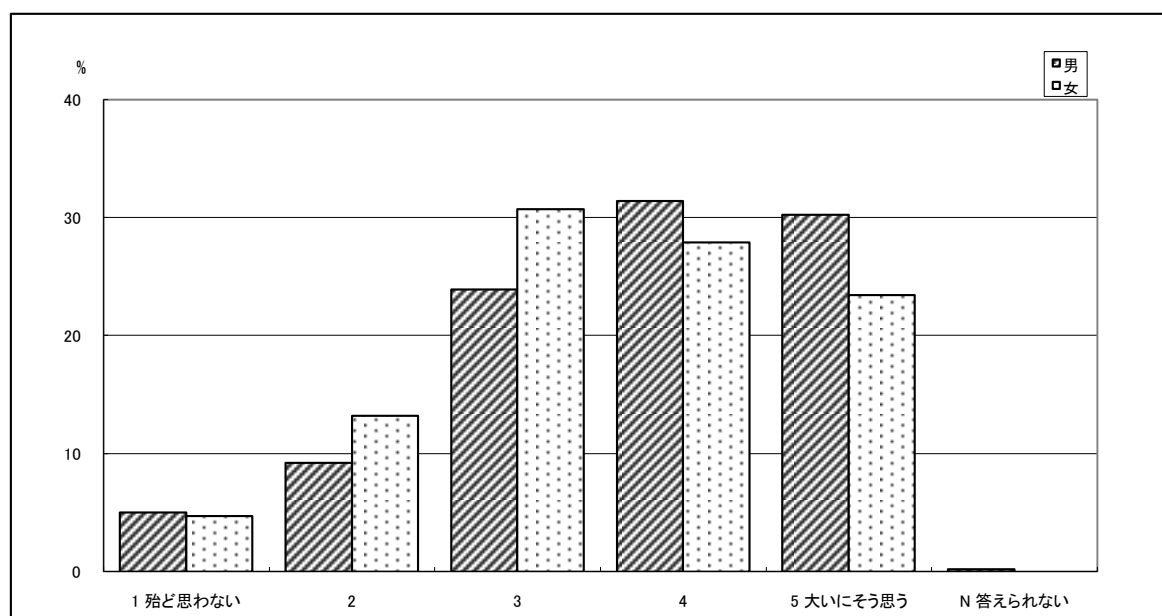
図表3-10-6-3-11 Q11 この講義の教室や履修人数は、授業に集中できる環境でしたか

性別	上段: 回答数(件)、下段: 構成比(%)						有効票計	無効票計	合計
	1 できない	2	3	4	5 できた	N 答えられない			
男	29 7.2	32 8.0	86 21.4	98 24.4	156 38.8	1 0.2	402 100.0	0 0.0	402 100.0
女	23 5.4	63 14.9	117 27.7	110 26.0	109 25.8	1 0.2	423 100.0	1 0.2	424 100.2
有効票計	52 6.3	95 11.5	203 24.6	208 25.2	265 32.1	2 0.2	825 100.0	1 0.1	826 100.1
無効票計	0 0.0	4 14.3	7 25.0	4 14.3	13 46.4	0 0.0	28 100.0	0 0.0	28 100.0
合計	52 6.1	99 11.6	210 24.6	212 24.9	278 32.6	2 0.2	853 100.0	1 0.1	854 100.1



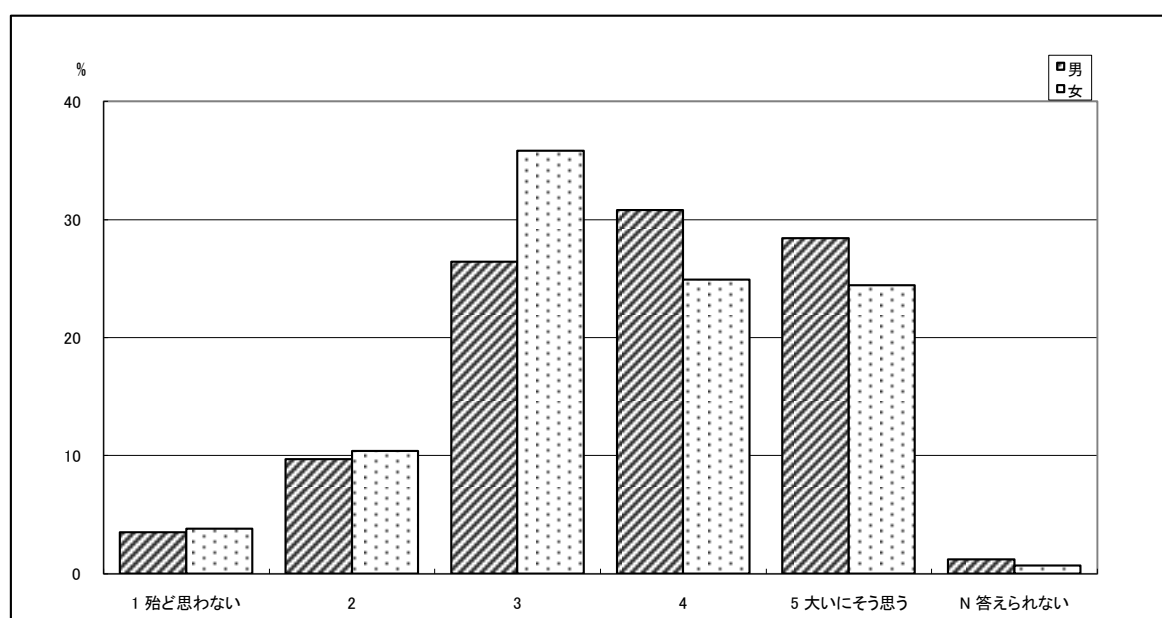
図表3-10-6-3-12 Q12 授業内容は分かりやすかったですか

性別	上段: 回答数(件)、下段: 構成比(%)						有効票計	無効票計	合計
	1 殆ど思わない	2	3	4	5 大いに思う	N 答えられない			
男	20 5.0	37 9.2	96 23.9	126 31.4	121 30.2	1 0.2	401 100.0	1 0.2	402 100.2
女	20 4.7	56 13.2	130 30.7	118 27.9	99 23.4	0 0.0	423 100.0	1 0.2	424 100.2
有効票計	40 4.9	93 11.3	226 27.4	244 29.6	220 26.7	1 0.1	824 100.0	2 0.2	826 100.2
無効票計	5 17.9	0 0.0	8 28.6	5 17.9	10 35.7	0 0.0	28 100.0	0 0.0	28 100.0
合計	45 5.3	93 10.9	234 27.5	249 29.2	230 27.0	1 0.1	852 100.0	2 0.2	854 100.2



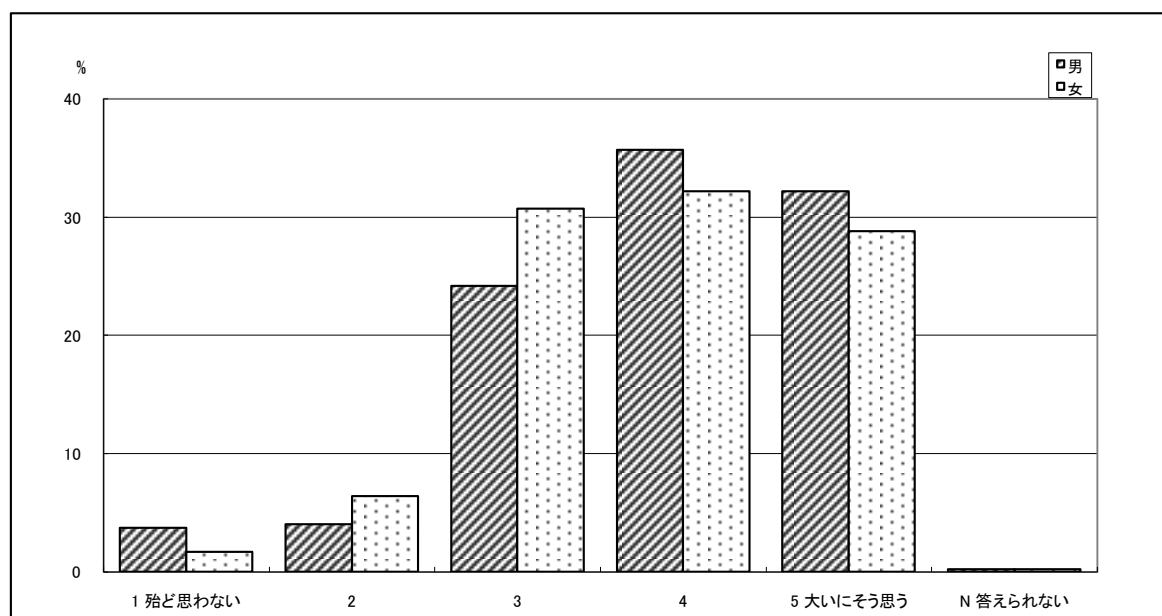
図表3-10-6-3-13 Q13 板書の仕方・ビデオやOHPの利用・資料や教材の利用などプレゼンテーションの方法は効果的でしたか

性別	上段: 回答数(件)、下段: 構成比(%)						有効票計	無効票計	合計
	1 殆ど思わない	2	3	4	5 大いに思う	N 答えられない			
男	14 3.5	39 9.7	106 26.4	124 30.8	114 28.4	5 1.2	402 100.0	0 0.0	402 100.0
女	16 3.8	44 10.4	151 35.8	105 24.9	103 24.4	3 0.7	422 100.0	2 0.5	424 100.5
有効票計	30 3.6	83 10.1	257 31.2	229 27.8	217 26.3	8 1.0	824 100.0	2 0.2	826 100.2
無効票計	0 0.0	4 14.3	9 32.1	6 21.4	9 32.1	0 0.0	28 100.0	0 0.0	28 100.0
合計	30 3.5	87 10.2	266 31.2	235 27.6	226 26.5	8 0.9	852 100.0	2 0.2	854 100.2



図表3-10-6-3-14 Q14 この講義で新しい知識や考え方が習得できましたか

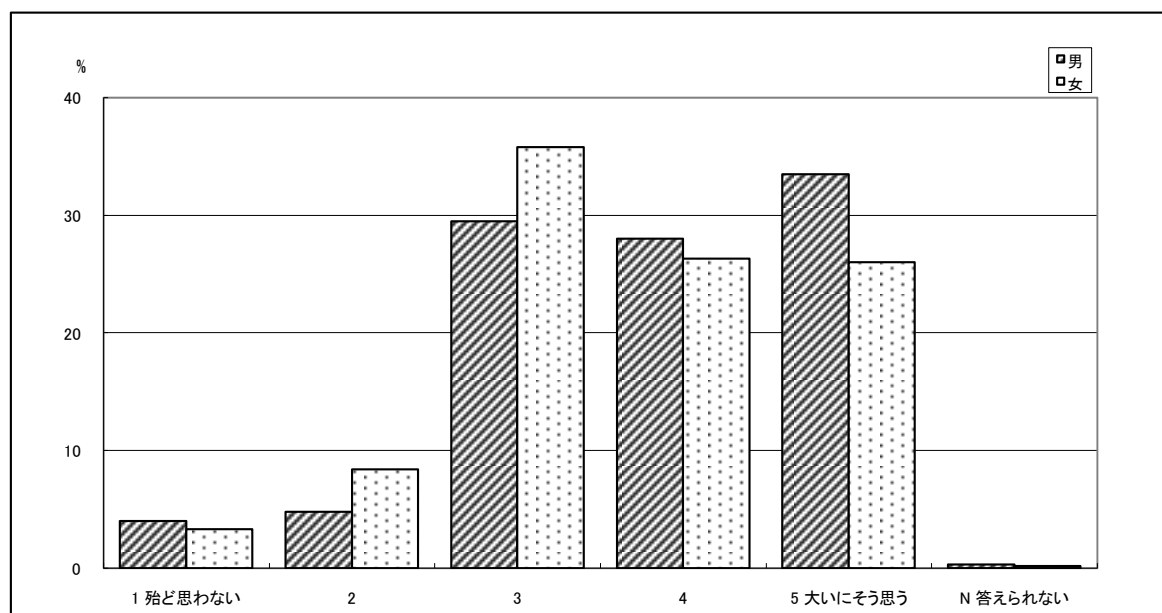
性別	上段: 回答数(件)、下段: 構成比(%)						有効票計	無効票計	合計
	1 殆ど思わない	2	3	4	5 大いに思う	N 答えられない			
男	15 3.7	16 4.0	97 24.2	143 35.7	129 32.2	1 0.2	401 100.0	1 0.2	402 100.2
女	7 1.7	27 6.4	130 30.7	136 32.2	122 28.8	1 0.2	423 100.0	1 0.2	424 100.2
有効票計	22 2.7	43 5.2	227 27.5	279 33.9	251 30.5	2 0.2	824 100.0	2 0.2	826 100.2
無効票計	2 7.1	1 3.6	7 25.0	10 35.7	8 28.6	0 0.0	28 100.0	0 0.0	28 100.0
合計	24 2.8	44 5.2	234 27.5	289 33.9	259 30.4	2 0.2	852 100.0	2 0.2	854 100.2



図表3-10-6-3-15 Q15 この講義を他の学生に勧めたいですか

上段: 回答数(件)、下段: 構成比(%)

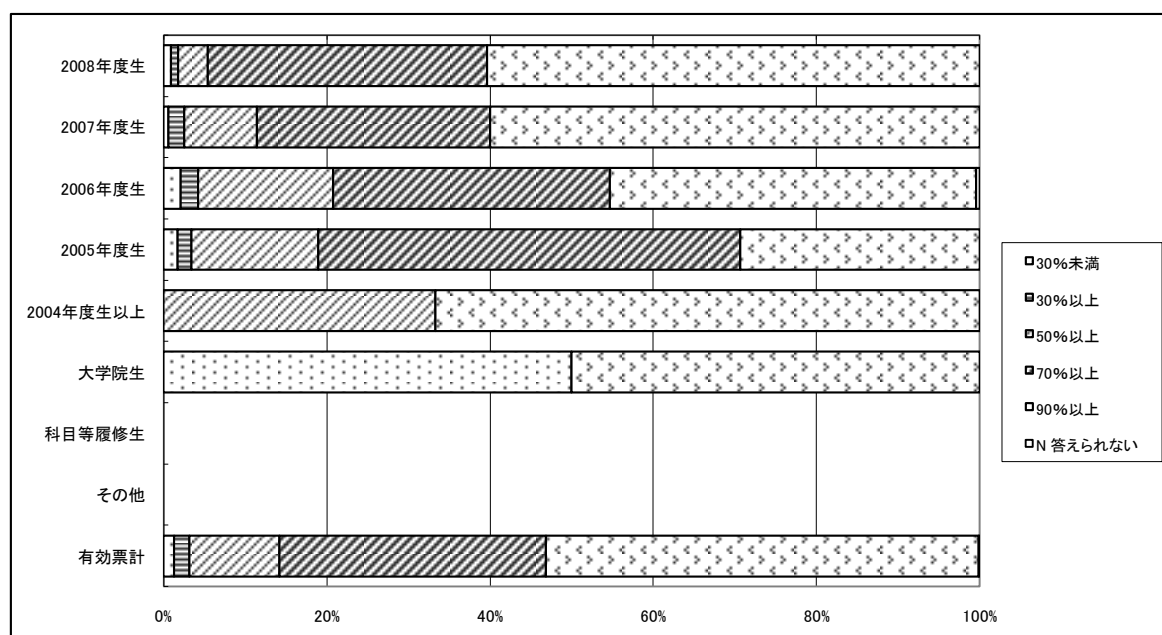
性別	1 殆ど思わない	2	3	4	5 大いに思う	N 答えられない	有効票計	無効票計	合計
男	16 4.0	19 4.8	118 29.5	112 28.0	134 33.5	1 0.3	400 100.0	2 0.5	402 100.5
女	14 3.3	35 8.4	150 35.8	110 26.3	109 26.0	1 0.2	419 100.0	5 1.2	424 101.2
有効票計	30 3.7	54 6.6	268 32.7	222 27.1	243 29.7	2 0.2	819 100.0	7 0.9	826 100.9
無効票計	3 10.7	1 3.6	10 35.7	5 17.9	9 32.1	0 0.0	28 100.0	0 0.0	28 100.0
合計	33 3.9	55 6.5	278 32.8	227 26.8	252 29.8	2 0.2	847 100.0	7 0.8	854 100.8



図表3-10-6-4-1 Q1 この授業への出席率は何の程度でしたか

上段: 回答数(件)、下段: 構成比(%)

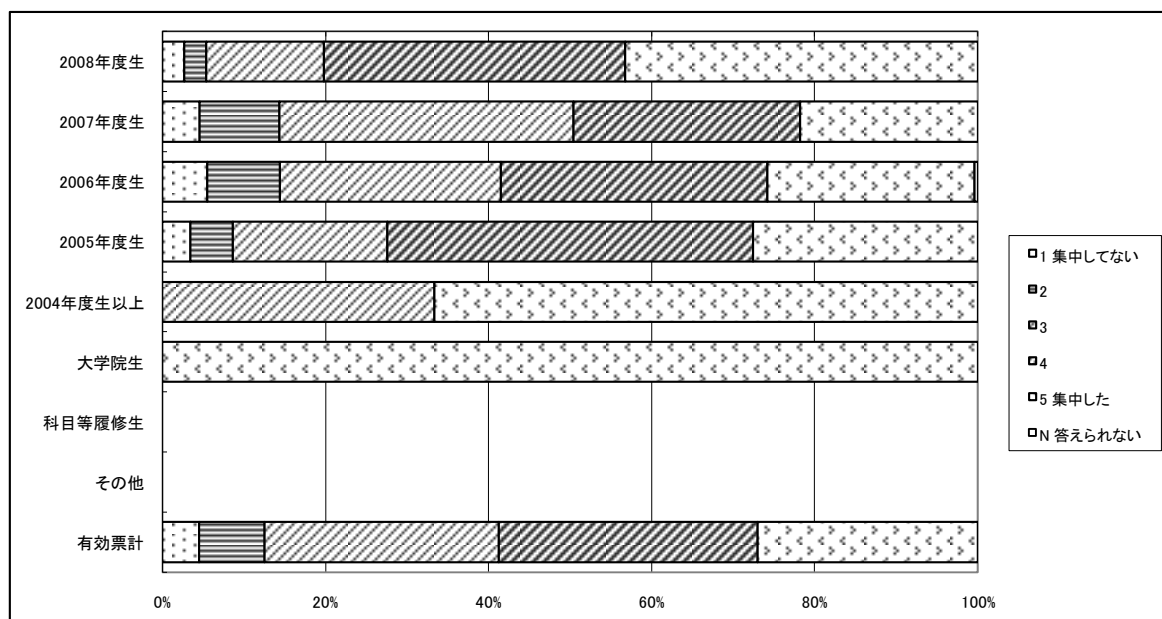
学年	30%未満	30%以上	50%以上	70%以上	90%以上	N 答えられない	有効票計	無効票計	合計
2008年度生	1 0.9	1 0.9	4 3.6	38 34.2	67 60.4	0 0.0	111 100.0	1 0.9	112 100.9
2007年度生	2 0.6	7 2.0	31 8.9	100 28.6	210 60.0	0 0.0	350 100.0	0 0.0	350 100.0
2006年度生	5 2.1	5 2.1	39 16.5	80 33.9	106 44.9	1 0.4	236 100.0	0 0.0	236 100.0
2005年度生	1 1.7	1 1.7	9 15.5	30 51.7	17 29.3	0 0.0	58 100.0	0 0.0	58 100.0
2004年度生以上	0 0.0	0 0.0	1 33.3	0 0.0	2 66.7	0 0.0	3 100.0	0 0.0	3 100.0
大学院生	1 50.0	0 0.0	0 0.0	0 0.0	1 50.0	0 0.0	2 100.0	0 0.0	2 100.0
科目等履修生	0 0.0	0 0.0	0 0.0	0 0.0	0 0.0	0 0.0	0 0.0	0 0.0	0 0.0
その他	0 0.0	0 0.0	0 0.0	0 0.0	0 0.0	0 0.0	0 0.0	0 0.0	0 0.0
有効票計	10 1.3	14 1.8	84 11.1	248 32.6	403 53.0	1 0.1	760 100.0	1 0.1	761 100.1
無効票計	2 2.2	4 4.3	18 19.4	27 29.0	42 45.2	0 0.0	93 100.0	0 0.0	93 100.0
合計	12 1.4	18 2.1	102 12.0	275 32.2	445 52.2	1 0.1	853 100.0	1 0.1	854 100.1



図表3-10-6-4-2 Q2 授業時間中は、授業に熱心に集中していましたか

上段: 回答数(件)、下段: 構成比(%)

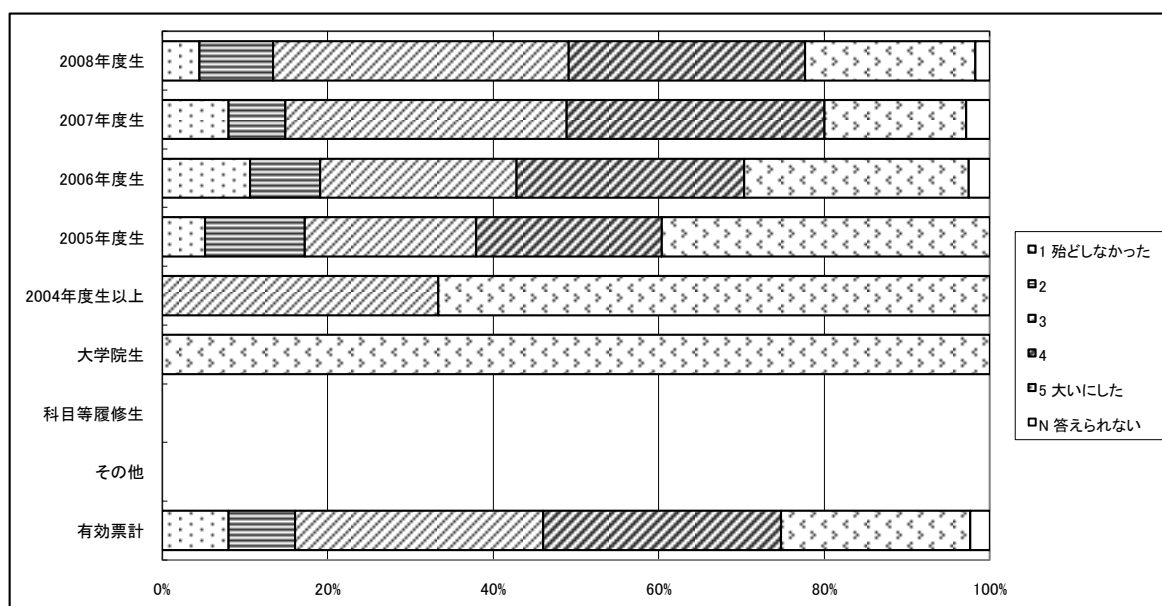
学年	1 集中して ない	2	3	4	5 集中した	N 答えられ ない	有効票計	無効票計	合 計
2008年度生	3 2.7	3 2.7	16 14.4	41 36.9	48 43.2	0 0.0	111 100.0	1 0.9	112 100.9
2007年度生	16 4.6	34 9.7	126 36.1	97 27.8	76 21.8	0 0.0	349 100.0	1 0.3	350 100.3
2006年度生	13 5.5	21 8.9	64 27.1	77 32.6	60 25.4	1 0.4	236 100.0	0 0.0	236 100.0
2005年度生	2 3.4	3 5.2	11 19.0	26 44.8	16 27.6	0 0.0	58 100.0	0 0.0	58 100.0
2004年度生以上	0 0.0	0 0.0	1 33.3	0 0.0	2 66.7	0 0.0	3 100.0	0 0.0	3 100.0
大学院生	0 0.0	0 0.0	0 0.0	0 0.0	2 100.0	0 0.0	2 100.0	0 0.0	2 100.0
科目等履修生	0 0.0	0 0.0	0 0.0	0 0.0	0 0.0	0 0.0	0 0.0	0 0.0	0 0.0
その他	0 0.0	0 0.0	0 0.0	0 0.0	0 0.0	0 0.0	0 0.0	0 0.0	0 0.0
有効票計	34 4.5	61 8.0	218 28.7	241 31.8	204 26.9	1 0.1	759 100.0	2 0.3	761 100.3
無効票計	1 1.1	6 6.5	32 34.4	27 29.0	27 29.0	0 0.0	93 100.0	0 0.0	93 100.0
合 計	35 4.1	67 7.9	250 29.3	268 31.5	231 27.1	1 0.1	852 100.0	2 0.2	854 100.2



図表3-10-6-4-3 Q3 講義概要(シラバス)を事前に読みましたか

上段: 回答数(件)、下段: 構成比(%)

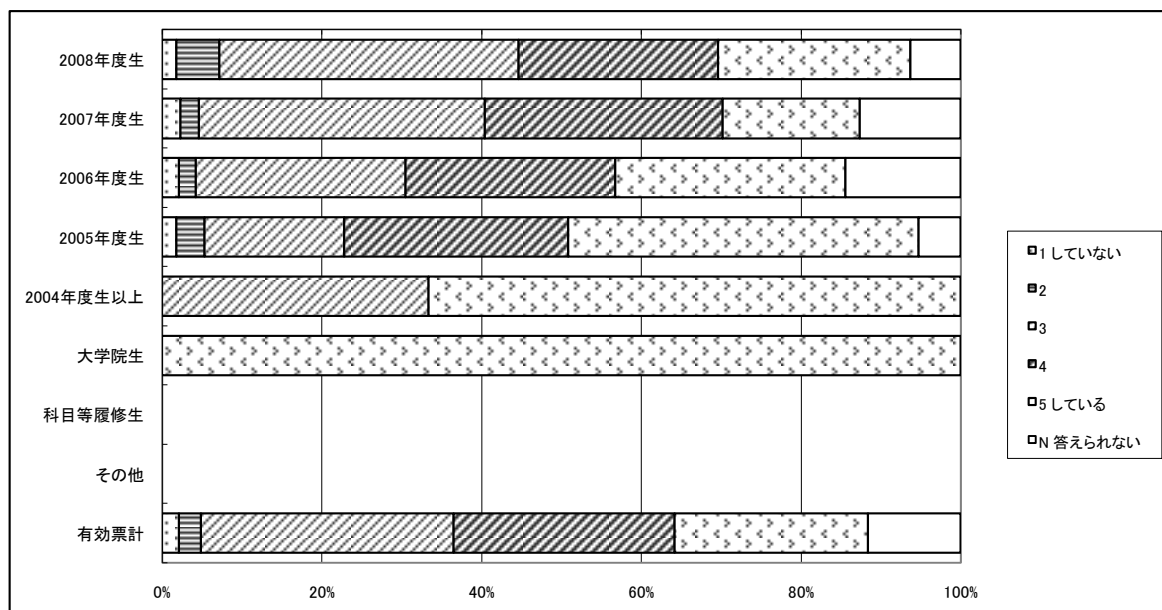
学年	1 殆どしな かった	2	3	4	5 大いにし た	N 答えられ ない	有効票計	無効票計	合 計
2008年度生	5 4.5	10 8.9	40 35.7	32 28.6	23 20.5	2 1.8	112 100.0	0 0.0	112 100.0
2007年度生	28 8.0	24 6.9	119 34.0	109 31.1	60 17.1	10 2.9	350 100.0	0 0.0	350 100.0
2006年度生	25 10.6	20 8.5	56 23.7	65 27.5	64 27.1	6 2.5	236 100.0	0 0.0	236 100.0
2005年度生	3 5.2	7 12.1	12 20.7	13 22.4	23 39.7	0 0.0	58 100.0	0 0.0	58 100.0
2004年度生以上	0 0.0	0 0.0	1 33.3	0 0.0	2 66.7	0 0.0	3 100.0	0 0.0	3 100.0
大学院生	0 0.0	0 0.0	0 0.0	0 0.0	2 100.0	0 0.0	2 100.0	0 0.0	2 100.0
科目等履修生	0 0.0	0 0.0	0 0.0	0 0.0	0 0.0	0 0.0	0 0.0	0 0.0	0 0.0
その他	0 0.0	0 0.0	0 0.0	0 0.0	0 0.0	0 0.0	0 0.0	0 0.0	0 0.0
有効票計	61 8.0	61 8.0	228 30.0	219 28.8	174 22.9	18 2.4	761 100.0	0 0.0	761 100.0
無効票計	7 7.5	7 7.5	24 25.8	33 35.5	19 20.4	3 3.2	93 100.0	0 0.0	93 100.0
合 計	68 8.0	68 8.0	252 29.5	252 29.5	193 22.6	21 2.5	854 100.0	0 0.0	854 100.0



図表3-10-6-4-4 Q4 講義内容は講義概要(シラバス)の記述と対応していましたか

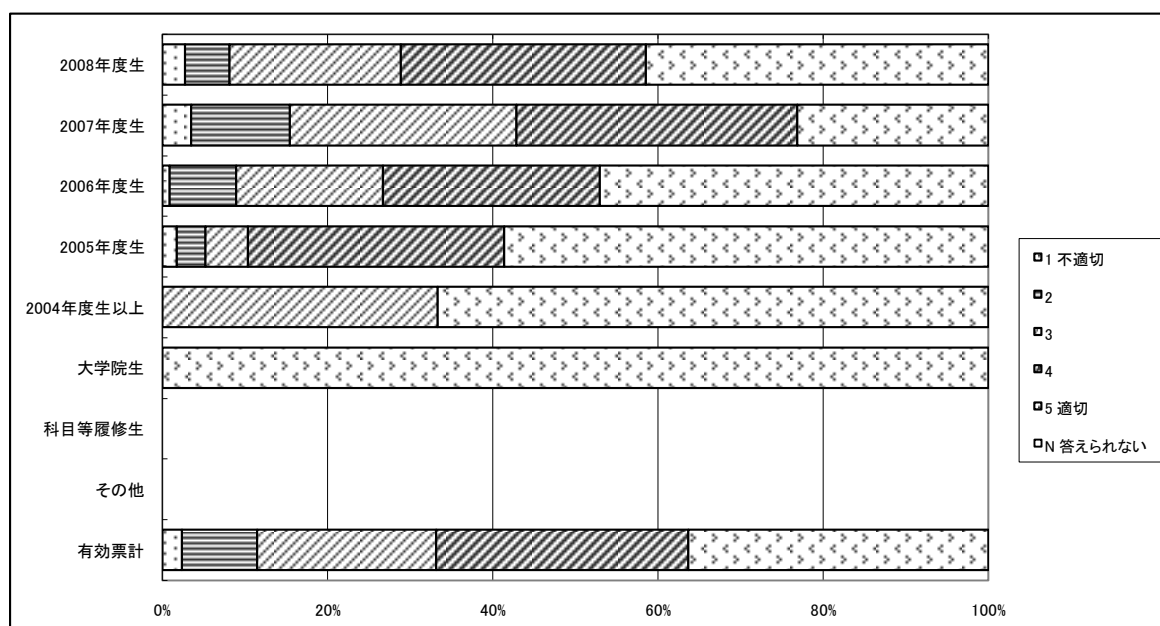
上段: 回答数(件)、下段: 構成比(%)

学年	1 していない	2	3	4	5 している	N 答えられない	有効票計	無効票計	合計
2008年度生	2 1.8	6 5.4	42 37.5	28 25.0	27 24.1	7 6.3	112 100.0	0 0.0	112 100.0
2007年度生	8 2.3	8 2.3	125 35.8	104 29.8	60 17.2	44 12.6	349 100.0	1 0.3	350 100.3
2006年度生	5 2.1	5 2.1	62 26.3	62 26.3	68 28.8	34 14.4	236 100.0	0 0.0	236 100.0
2005年度生	1 1.8	2 3.5	10 17.5	16 28.1	25 43.9	3 5.3	57 100.0	1 1.8	58 101.8
2004年度生以上	0 0.0	0 0.0	1 33.3	0 0.0	2 66.7	0 0.0	3 100.0	0 0.0	3 100.0
大学院生	0 0.0	0 0.0	0 0.0	0 0.0	2 100.0	0 0.0	2 100.0	0 0.0	2 100.0
科目等履修生	0 0.0	0 0.0	0 0.0	0 0.0	0 0.0	0 0.0	0 0.0	0 0.0	0 0.0
その他	0 0.0	0 0.0	0 0.0	0 0.0	0 0.0	0 0.0	0 0.0	0 0.0	0 0.0
有効票計	16 2.1	21 2.8	240 31.6	210 27.7	184 24.2	88 11.6	759 100.0	2 0.3	761 100.3
無効票計	1 1.1	2 2.2	32 34.4	25 26.9	26 28.0	7 7.5	93 100.0	0 0.0	93 100.0
合計	17 2.0	23 2.7	272 31.9	235 27.6	210 24.6	95 11.2	852 100.0	2 0.2	854 100.2



図表3-10-6-4-5 Q5 話し方(話す速さ、声の大きさ等)は聞き取りやすかったですか

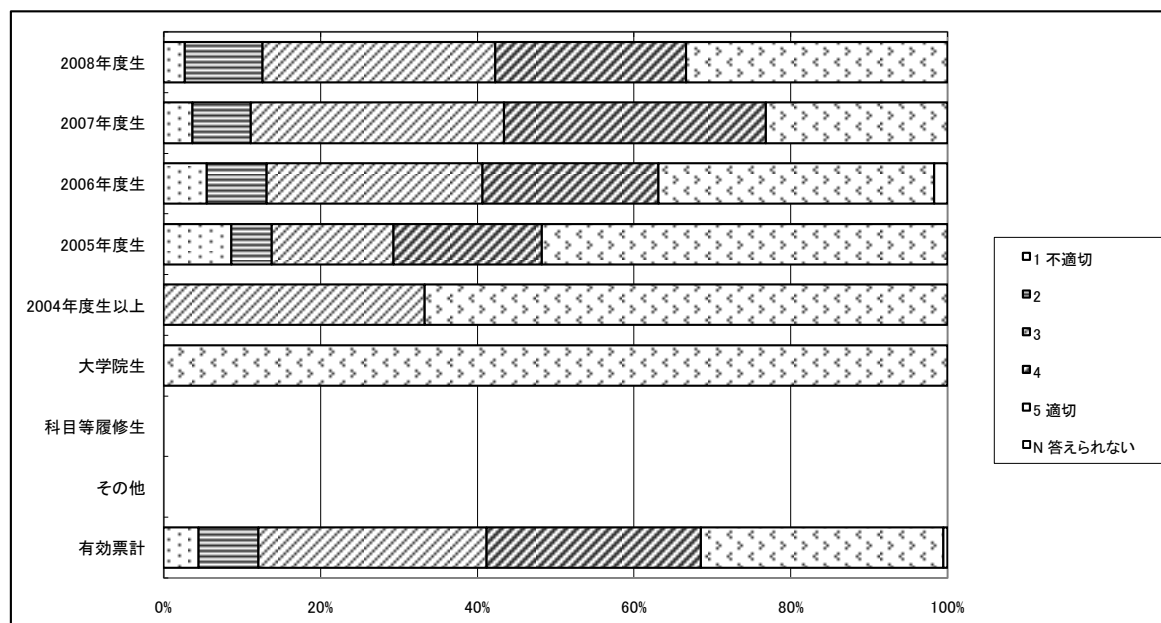
学年	上段: 回答数(件)、下段: 構成比(%)						有効票計	無効票計	合計
	1 不適切	2	3	4	5 適切	N 答えられない			
2008年度生	3 2.7	6 5.4	23 20.7	33 29.7	46 41.4	0 0.0	111 100.0	1 0.9	112 100.9
2007年度生	12 3.4	42 12.0	96 27.4	119 34.0	81 23.1	0 0.0	350 100.0	0 0.0	350 100.0
2006年度生	2 0.8	19 8.1	42 17.8	62 26.3	111 47.0	0 0.0	236 100.0	0 0.0	236 100.0
2005年度生	1 1.7	2 3.4	3 5.2	18 31.0	34 58.6	0 0.0	58 100.0	0 0.0	58 100.0
2004年度生以上	0 0.0	0 0.0	1 33.3	0 0.0	2 66.7	0 0.0	3 100.0	0 0.0	3 100.0
大学院生	0 0.0	0 0.0	0 0.0	0 0.0	2 100.0	0 0.0	2 100.0	0 0.0	2 100.0
科目等履修生	0 0.0	0 0.0	0 0.0	0 0.0	0 0.0	0 0.0	0 0.0	0 0.0	0 0.0
その他	0 0.0	0 0.0	0 0.0	0 0.0	0 0.0	0 0.0	0 0.0	0 0.0	0 0.0
有効票計	18 2.4	69 9.1	165 21.7	232 30.5	276 36.3	0 0.0	760 100.0	1 0.1	761 100.1
無効票計	2 2.2	2 2.2	23 24.7	32 34.4	34 36.6	0 0.0	93 100.0	0 0.0	93 100.0
合計	20 2.3	71 8.3	188 22.0	264 30.9	310 36.3	0 0.0	853 100.0	1 0.1	854 100.1



図表3-10-6-4-6 Q6 教科書・配布資料・参考書等の指示・利用は適切でしたか

上段: 回答数(件)、下段: 構成比(%)

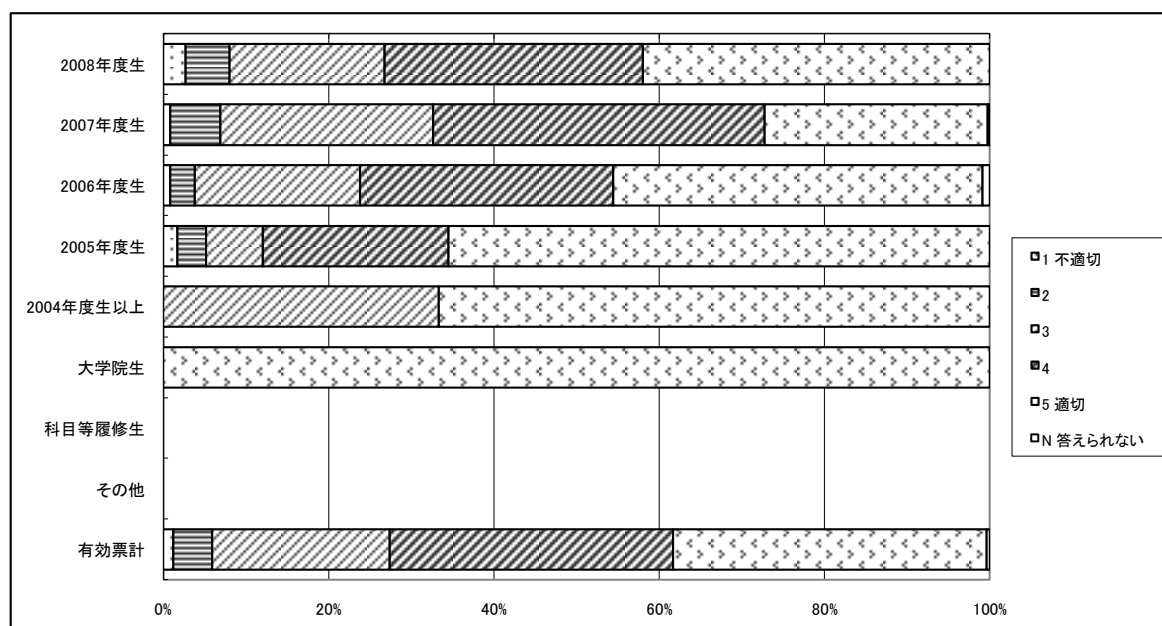
学年	1 不適切	2	3	4	5 適切	N 答えられない	有効票計	無効票計	合計
2008年度生	3 2.7	11 9.9	33 29.7	27 24.3	37 33.3	0 0.0	111 100.0	1 0.9	112 100.9
2007年度生	13 3.7	26 7.4	113 32.3	117 33.4	81 23.1	0 0.0	350 100.0	0 0.0	350 100.0
2006年度生	13 5.5	18 7.6	65 27.5	53 22.5	83 35.2	4 1.7	236 100.0	0 0.0	236 100.0
2005年度生	5 8.6	3 5.2	9 15.5	11 19.0	30 51.7	0 0.0	58 100.0	0 0.0	58 100.0
2004年度生以上	0 0.0	0 0.0	1 33.3	0 0.0	2 66.7	0 0.0	3 100.0	0 0.0	3 100.0
大学院生	0 0.0	0 0.0	0 0.0	0 0.0	2 100.0	0 0.0	2 100.0	0 0.0	2 100.0
科目等履修生	0 0.0	0 0.0	0 0.0	0 0.0	0 0.0	0 0.0	0 0.0	0 0.0	0 0.0
その他	0 0.0	0 0.0	0 0.0	0 0.0	0 0.0	0 0.0	0 0.0	0 0.0	0 0.0
有効票計	34 4.5	58 7.6	221 29.1	208 27.4	235 30.9	4 0.5	760 100.0	1 0.1	761 100.1
無効票計	4 4.3	3 3.2	30 32.3	26 28.0	30 32.3	0 0.0	93 100.0	0 0.0	93 100.0
合計	38 4.5	61 7.2	251 29.4	234 27.4	265 31.1	4 0.5	853 100.0	1 0.1	854 100.1



図表3-10-6-4-7 Q7 教員の授業に対する取り組み(熱意など)は、十分でしたか

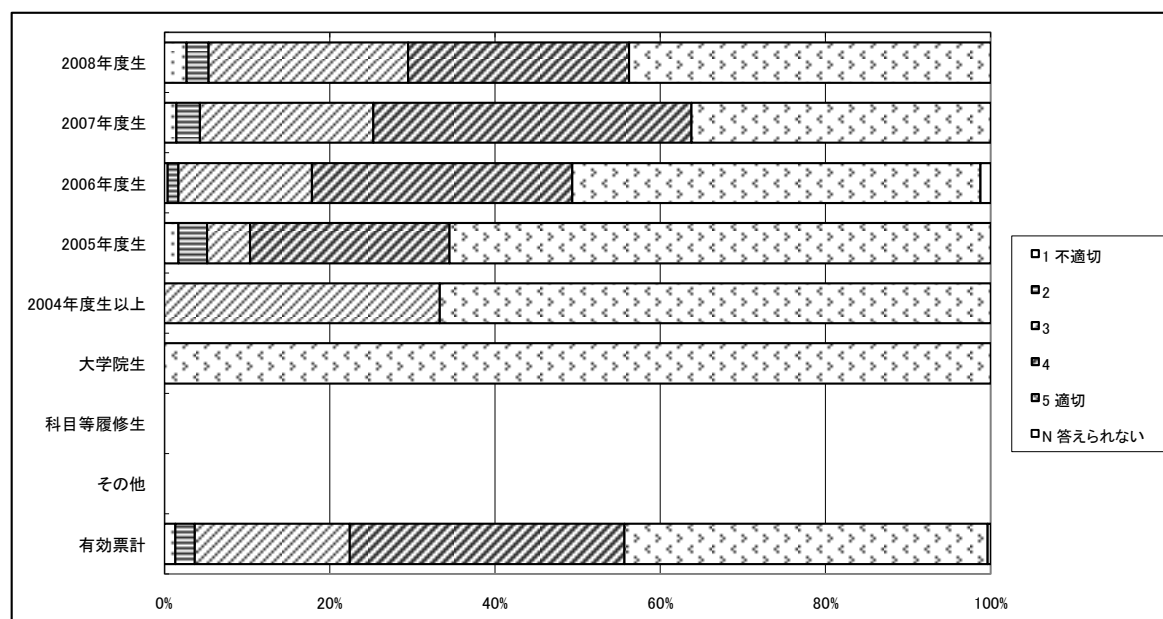
上段: 回答数(件)、下段: 構成比(%)

学年	1 不適切	2	3	4	5 適切	N 答えられない	有効票計	無効票計	合計
2008年度生	3 2.7	6 5.4	21 18.8	35 31.3	47 42.0	0 0.0	112 100.0	0 0.0	112 100.0
2007年度生	3 0.9	21 6.0	90 25.8	140 40.1	94 26.9	1 0.3	349 100.0	1 0.3	350 100.3
2006年度生	2 0.9	7 3.0	47 20.0	72 30.6	105 44.7	2 0.9	235 100.0	1 0.4	236 100.4
2005年度生	1 1.7	2 3.4	4 6.9	13 22.4	38 65.5	0 0.0	58 100.0	0 0.0	58 100.0
2004年度生以上	0 0.0	0 0.0	1 33.3	0 0.0	2 66.7	0 0.0	3 100.0	0 0.0	3 100.0
大学院生	0 0.0	0 0.0	0 0.0	0 0.0	2 100.0	0 0.0	2 100.0	0 0.0	2 100.0
科目等履修生	0 0.0	0 0.0	0 0.0	0 0.0	0 0.0	0 0.0	0 0.0	0 0.0	0 0.0
その他	0 0.0	0 0.0	0 0.0	0 0.0	0 0.0	0 0.0	0 0.0	0 0.0	0 0.0
有効票計	9 1.2	36 4.7	163 21.5	260 34.3	288 37.9	3 0.4	759 100.0	2 0.3	761 100.3
無効票計	0 0.0	2 2.2	23 24.7	27 29.0	41 44.1	0 0.0	93 100.0	0 0.0	93 100.0
合計	9 1.1	38 4.5	186 21.8	287 33.7	329 38.6	3 0.4	852 100.0	2 0.2	854 100.2



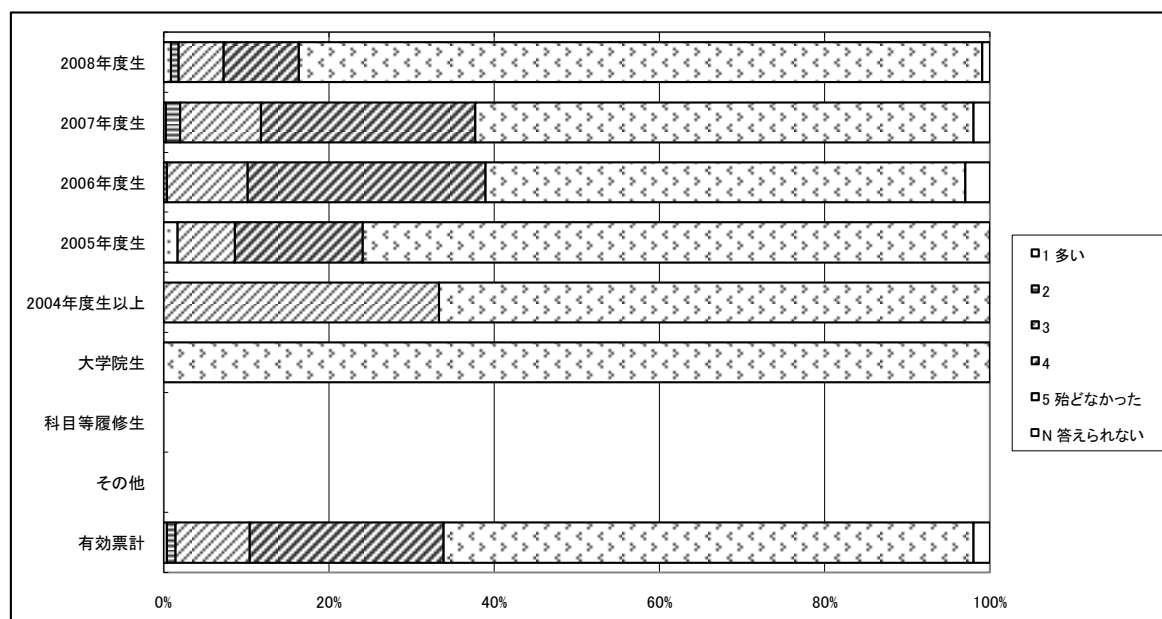
図表3-10-6-4-8 Q8 授業時間(本来は90分)は、十分利用されていましたか

学年	上段: 回答数(件)、下段: 構成比(%)						有効票計	無効票計	合計
	1 不適切	2	3	4	5 適切	N 答えられない			
2008年度生	3 2.7	3 2.7	27 24.1	30 26.8	49 43.8	0 0.0	112 100.0	0 0.0	112 100.0
2007年度生	5 1.4	10 2.9	73 21.0	134 38.5	126 36.2	0 0.0	348 100.0	2 0.6	350 100.6
2006年度生	1 0.4	3 1.3	38 16.2	74 31.5	116 49.4	3 1.3	235 100.0	1 0.4	236 100.4
2005年度生	1 1.7	2 3.4	3 5.2	14 24.1	38 65.5	0 0.0	58 100.0	0 0.0	58 100.0
2004年度生以上	0 0.0	0 0.0	1 33.3	0 0.0	2 66.7	0 0.0	3 100.0	0 0.0	3 100.0
大学院生	0 0.0	0 0.0	0 0.0	0 0.0	2 100.0	0 0.0	2 100.0	0 0.0	2 100.0
科目等履修生	0 0.0	0 0.0	0 0.0	0 0.0	0 0.0	0 0.0	0 0.0	0 0.0	0 0.0
その他	0 0.0	0 0.0	0 0.0	0 0.0	0 0.0	0 0.0	0 0.0	0 0.0	0 0.0
有効票計	10 1.3	18 2.4	142 18.7	252 33.2	333 43.9	3 0.4	758 100.0	3 0.4	761 100.4
無効票計	1 1.1	0 0.0	19 20.4	26 28.0	47 50.5	0 0.0	93 100.0	0 0.0	93 100.0
合計	11 1.3	18 2.1	161 18.9	278 32.7	380 44.7	3 0.4	851 100.0	3 0.4	854 100.4



図表3-10-6-4-9 Q9 この講義では、どのくらい休講がありましたか

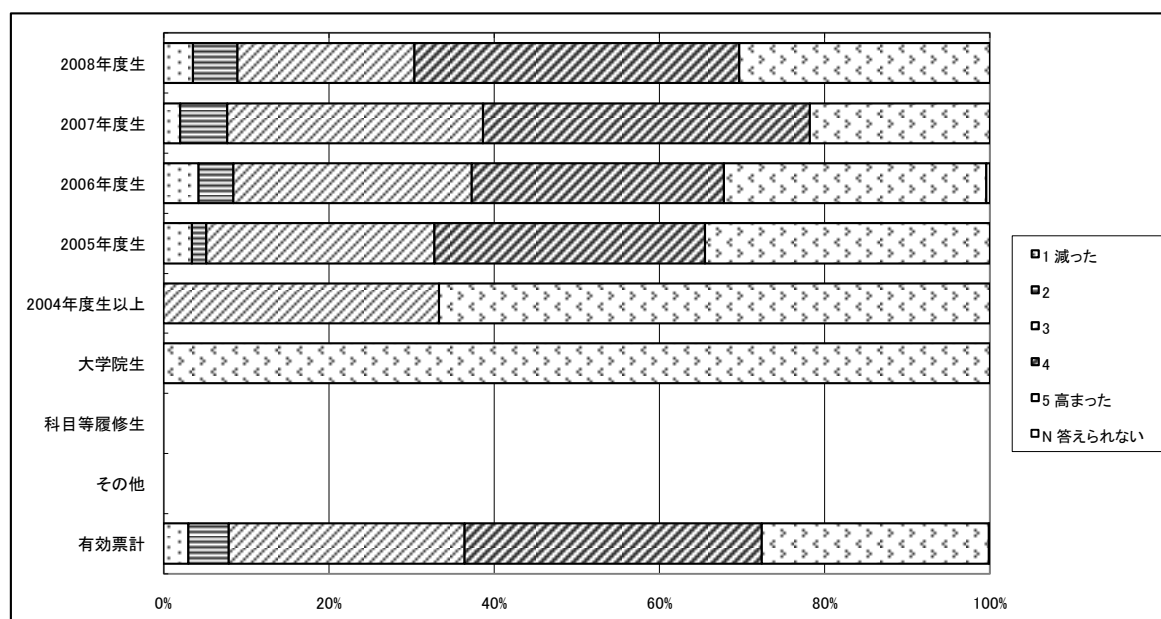
学年	上段: 回答数(件)					下段: 構成比(%)				
	1 多い	2	3	4	5 殆どなかった	N 答えられない	有効票計	無効票計	合計	
2008年度生	1 0.9	1 0.9	6 5.5	10 9.1	91 82.7	1 0.9	110 100.0	2 1.8	112 101.8	
2007年度生	1 0.3	6 1.7	34 9.8	90 25.9	209 60.2	7 2.0	347 100.0	3 0.9	350 100.9	
2006年度生	0 0.0	1 0.4	23 9.7	68 28.8	137 58.1	7 3.0	236 100.0	0 0.0	236 100.0	
2005年度生	1 1.7	0 0.0	4 6.9	9 15.5	44 75.9	0 0.0	58 100.0	0 0.0	58 100.0	
2004年度生以上	0 0.0	0 0.0	1 33.3	0 0.0	2 66.7	0 0.0	3 100.0	0 0.0	3 100.0	
大学院生	0 0.0	0 0.0	0 0.0	0 0.0	2 100.0	0 0.0	2 100.0	0 0.0	2 100.0	
科目等履修生	0 0.0	0 0.0	0 0.0	0 0.0	0 0.0	0 0.0	0 0.0	0 0.0	0 0.0	
その他	0 0.0	0 0.0	0 0.0	0 0.0	0 0.0	0 0.0	0 0.0	0 0.0	0 0.0	
有効票計	3 0.4	8 1.1	68 9.0	177 23.4	485 64.2	15 2.0	756 100.0	5 0.7	761 100.7	
無効票計	1 1.1	0 0.0	12 12.9	25 26.9	54 58.1	1 1.1	93 100.0	0 0.0	93 100.0	
合計	4 0.5	8 0.9	80 9.4	202 23.8	539 63.5	16 1.9	849 100.0	5 0.6	854 100.6	



図表3-10-6-4-10 Q10 この講義の初めと比べると、講義内容に対するあなたの関心はどのくらい高まりましたか

上段: 回答数(件)、下段: 構成比(%)

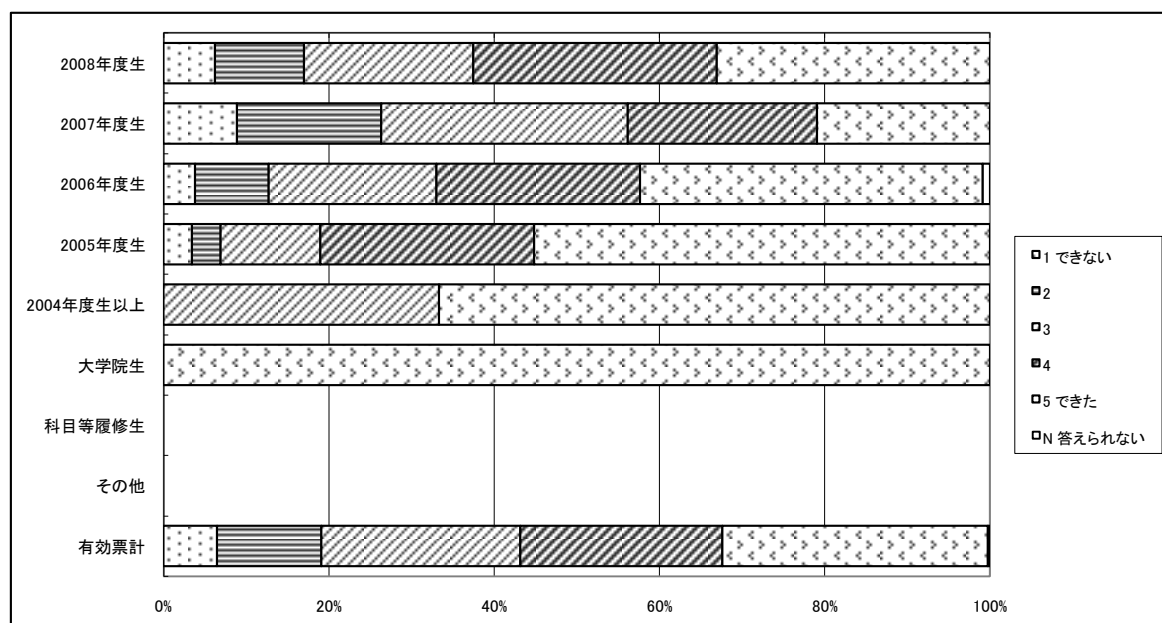
学年	1 減った	2	3	4	5 高まった	N 答えられない	有効票計	無効票計	合計
2008年度生	4 3.6	6 5.4	24 21.4	44 39.3	34 30.4	0 0.0	112 100.0	0 0.0	112 100.0
2007年度生	7 2.0	20 5.7	108 30.9	138 39.5	76 21.8	0 0.0	349 100.0	1 0.3	350 100.3
2006年度生	10 4.2	10 4.2	68 28.8	72 30.5	75 31.8	1 0.4	236 100.0	0 0.0	236 100.0
2005年度生	2 3.4	1 1.7	16 27.6	19 32.8	20 34.5	0 0.0	58 100.0	0 0.0	58 100.0
2004年度生以上	0 0.0	0 0.0	1 33.3	0 0.0	2 66.7	0 0.0	3 100.0	0 0.0	3 100.0
大学院生	0 0.0	0 0.0	0 0.0	0 0.0	2 100.0	0 0.0	2 100.0	0 0.0	2 100.0
科目等履修生	0 0.0	0 0.0	0 0.0	0 0.0	0 0.0	0 0.0	0 0.0	0 0.0	0 0.0
その他	0 0.0	0 0.0	0 0.0	0 0.0	0 0.0	0 0.0	0 0.0	0 0.0	0 0.0
有効票計	23 3.0	37 4.9	217 28.6	273 35.9	209 27.5	1 0.1	760 100.0	1 0.1	761 100.1
無効票計	2 2.2	3 3.2	27 29.0	41 44.1	20 21.5	0 0.0	93 100.0	0 0.0	93 100.0
合計	25 2.9	40 4.7	244 28.6	314 36.8	229 26.8	1 0.1	853 100.0	1 0.1	854 100.1



図表3-10-6-4-11 Q11 この講義の教室や履修人数は、授業に集中できる環境でしたか

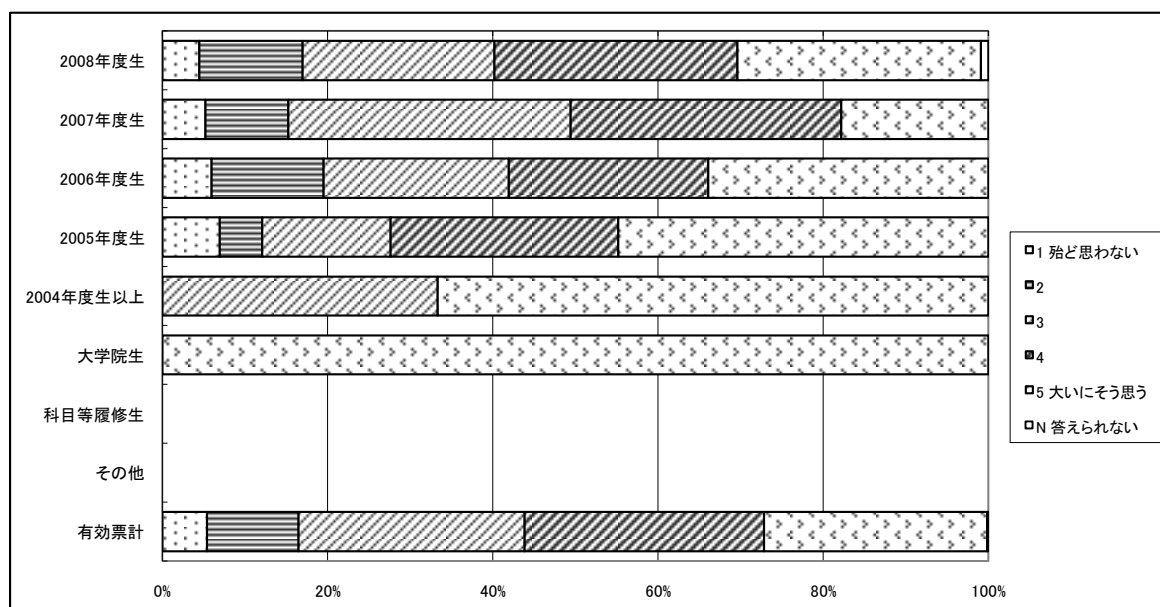
上段: 回答数(件)、下段: 構成比(%)

学年	1 できない	2	3	4	5 できた	N 答えられない	有効票計	無効票計	合計
2008年度生	7 6.3	12 10.7	23 20.5	33 29.5	37 33.0	0 0.0	112 100.0	0 0.0	112 100.0
2007年度生	31 8.9	61 17.5	104 29.8	80 22.9	73 20.9	0 0.0	349 100.0	1 0.3	350 100.3
2006年度生	9 3.8	21 8.9	48 20.3	58 24.6	98 41.5	2 0.8	236 100.0	0 0.0	236 100.0
2005年度生	2 3.4	2 3.4	7 12.1	15 25.9	32 55.2	0 0.0	58 100.0	0 0.0	58 100.0
2004年度生以上	0 0.0	0 0.0	1 33.3	0 0.0	2 66.7	0 0.0	3 100.0	0 0.0	3 100.0
大学院生	0 0.0	0 0.0	0 0.0	0 0.0	2 100.0	0 0.0	2 100.0	0 0.0	2 100.0
科目等履修生	0 0.0	0 0.0	0 0.0	0 0.0	0 0.0	0 0.0	0 0.0	0 0.0	0 0.0
その他	0 0.0	0 0.0	0 0.0	0 0.0	0 0.0	0 0.0	0 0.0	0 0.0	0 0.0
有効票計	49 6.4	96 12.6	183 24.1	186 24.5	244 32.1	2 0.3	760 100.0	1 0.1	761 100.1
無効票計	3 3.2	3 3.2	27 29.0	26 28.0	34 36.6	0 0.0	93 100.0	0 0.0	93 100.0
合計	52 6.1	99 11.6	210 24.6	212 24.9	278 32.6	2 0.2	853 100.0	1 0.1	854 100.1



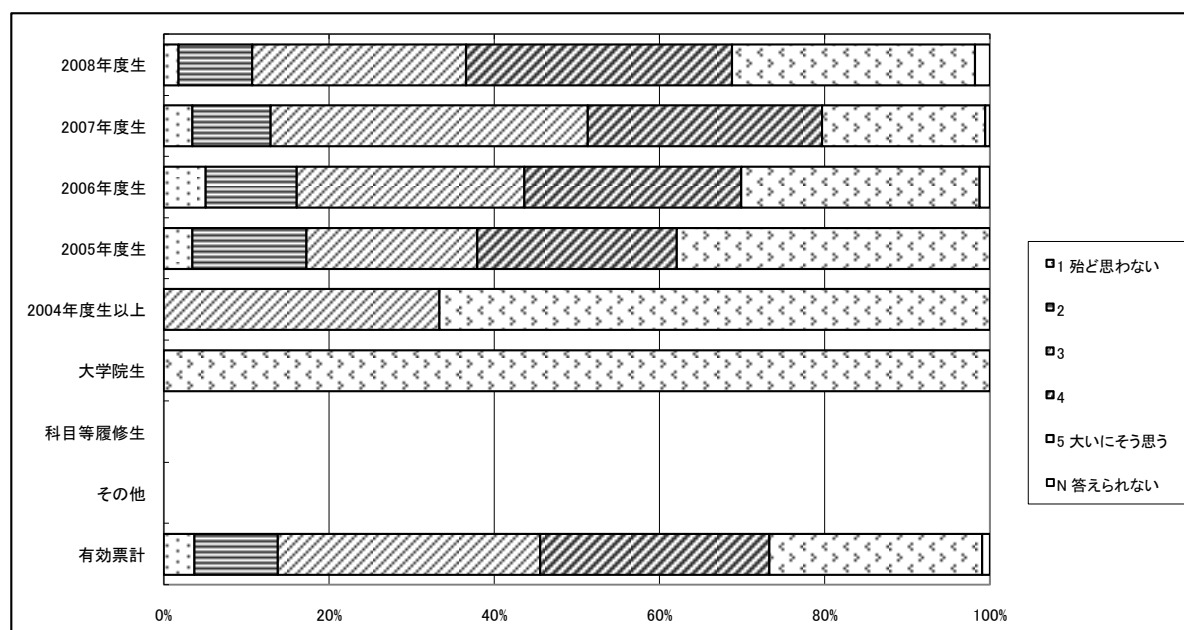
図表3-10-6-4-12 Q12 授業内容は分かりやすかったですか

学年	上段: 回答数(件)、下段: 構成比(%)						有効票計	無効票計	合計
	1 殆ど思わない	2	3	4	5 大いにそう思う	N 答えられない			
2008年度生	5 4.5	14 12.5	26 23.2	33 29.5	33 29.5	1 0.9	112 100.0	0 0.0	112 100.0
2007年度生	18 5.2	35 10.1	119 34.2	114 32.8	62 17.8	0 0.0	348 100.0	2 0.6	350 100.6
2006年度生	14 5.9	32 13.6	53 22.5	57 24.2	80 33.9	0 0.0	236 100.0	0 0.0	236 100.0
2005年度生	4 6.9	3 5.2	9 15.5	16 27.6	26 44.8	0 0.0	58 100.0	0 0.0	58 100.0
2004年度生以上	0 0.0	0 0.0	1 33.3	0 0.0	2 66.7	0 0.0	3 100.0	0 0.0	3 100.0
大学院生	0 0.0	0 0.0	0 0.0	0 0.0	2 100.0	0 0.0	2 100.0	0 0.0	2 100.0
科目等履修生	0 0.0	0 0.0	0 0.0	0 0.0	0 0.0	0 0.0	0 0.0	0 0.0	0 0.0
その他	0 0.0	0 0.0	0 0.0	0 0.0	0 0.0	0 0.0	0 0.0	0 0.0	0 0.0
有効票計	41 5.4	84 11.1	208 27.4	220 29.0	205 27.0	1 0.1	759 100.0	2 0.3	761 100.3
無効票計	4 4.3	9 9.7	26 28.0	29 31.2	25 26.9	0 0.0	93 100.0	0 0.0	93 100.0
合計	45 5.3	93 10.9	234 27.5	249 29.2	230 27.0	1 0.1	852 100.0	2 0.2	854 100.2



図表3-10-6-4-13 Q13 板書の仕方・ビデオやOHPの利用・資料や教材の利用などプレゼンテーションの方法は効果的でしたか

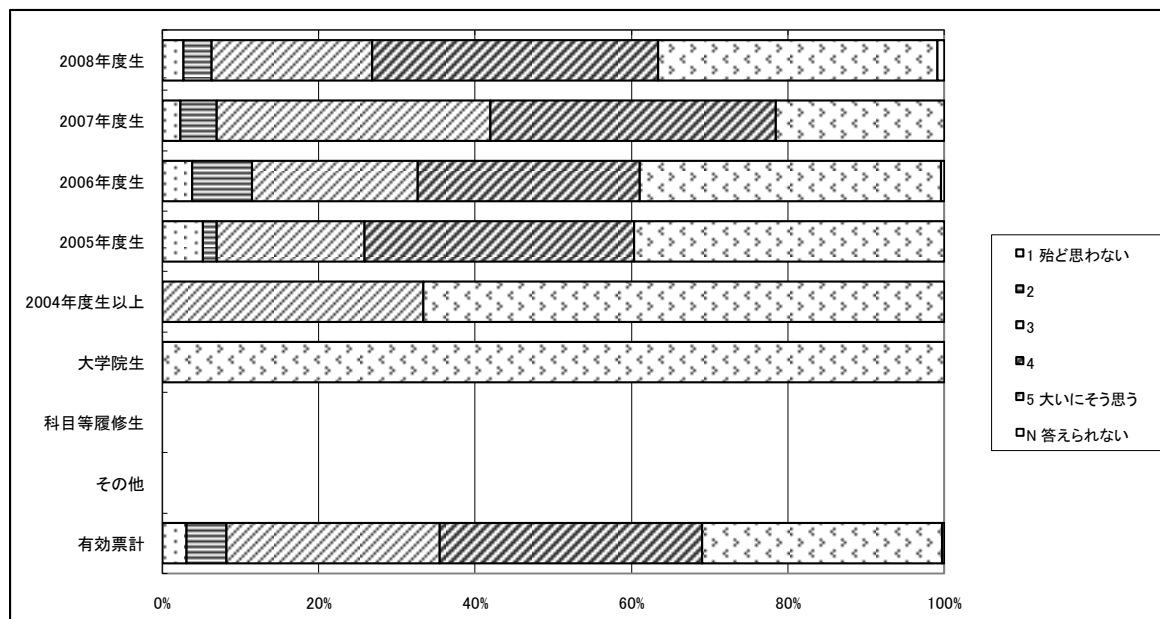
学年	上段: 回答数(件)、下段: 構成比(%)						有効票計	無効票計	合計
	1 殆ど思わない	2	3	4	5 大いにそう思う	N 答えられない			
2008年度生	2 1.8	10 8.9	29 25.9	36 32.1	33 29.5	2 1.8	112 100.0	0 0.0	112 100.0
2007年度生	12 3.4	33 9.5	134 38.4	99 28.4	69 19.8	2 0.6	349 100.0	1 0.3	350 100.3
2006年度生	12 5.1	26 11.0	65 27.5	62 26.3	68 28.8	3 1.3	236 100.0	0 0.0	236 100.0
2005年度生	2 3.4	8 13.8	12 20.7	14 24.1	22 37.9	0 0.0	58 100.0	0 0.0	58 100.0
2004年度生以上	0 0.0	0 0.0	1 33.3	0 0.0	2 66.7	0 0.0	3 100.0	0 0.0	3 100.0
大学院生	0 0.0	0 0.0	0 0.0	0 0.0	2 100.0	0 0.0	2 100.0	0 0.0	2 100.0
科目等履修生	0 0.0	0 0.0	0 0.0	0 0.0	0 0.0	0 0.0	0 0.0	0 0.0	0 0.0
その他	0 0.0	0 0.0	0 0.0	0 0.0	0 0.0	0 0.0	0 0.0	0 0.0	0 0.0
有効票計	28 3.7	77 10.1	241 31.7	211 27.8	196 25.8	7 0.9	760 100.0	1 0.1	761 100.1
無効票計	2 2.2	10 10.9	25 27.2	24 26.1	30 32.6	1 1.1	92 100.0	1 1.1	93 101.1
合計	30 3.5	87 10.2	266 31.2	235 27.6	226 26.5	8 0.9	852 100.0	2 0.2	854 100.2



図表3-10-6-4-14 Q14 この講義で新しい知識や考え方が習得できましたか

上段: 回答数(件)、下段: 構成比(%)

学年	1 殆ど思わない	2	3	4	5 大いにそう思う	N 答えられない	有効票計	無効票計	合計
2008年度生	3 2.7	4 3.6	23 20.5	41 36.6	40 35.7	1 0.9	112 100.0	0 0.0	112 100.0
2007年度生	8 2.3	16 4.6	122 35.1	127 36.5	75 21.6	0 0.0	348 100.0	2 0.6	350 100.6
2006年度生	9 3.8	18 7.6	50 21.2	67 28.4	91 38.6	1 0.4	236 100.0	0 0.0	236 100.0
2005年度生	3 5.2	1 1.7	11 19.0	20 34.5	23 39.7	0 0.0	58 100.0	0 0.0	58 100.0
2004年度生以上	0 0.0	0 0.0	1 33.3	0 0.0	2 66.7	0 0.0	3 100.0	0 0.0	3 100.0
大学院生	0 0.0	0 0.0	0 0.0	0 0.0	2 100.0	0 0.0	2 100.0	0 0.0	2 100.0
科目等履修生	0 0.0	0 0.0	0 0.0	0 0.0	0 0.0	0 0.0	0 0.0	0 0.0	0 0.0
その他	0 0.0	0 0.0	0 0.0	0 0.0	0 0.0	0 0.0	0 0.0	0 0.0	0 0.0
有効票計	23 3.0	39 5.1	207 27.3	255 33.6	233 30.7	2 0.3	759 100.0	2 0.3	761 100.3
無効票計	1 1.1	5 5.4	27 29.0	34 36.6	26 28.0	0 0.0	93 100.0	0 0.0	93 100.0
合計	24 2.8	44 5.2	234 27.5	289 33.9	259 30.4	2 0.2	852 100.0	2 0.2	854 100.2



図表3-10-6-4-15 Q15 この講義を他の学生に勧めたいですか

学年	上段: 回答数(件)、下段: 構成比(%)						有効票計	無効票計	合計
	1 殆ど思わない	2	3	4	5 大いに思う	N 答えられない			
2008年度生	3 2.7	6 5.5	33 30.0	30 27.3	37 33.6	1 0.9	110 100.0	2 1.8	112 101.8
2007年度生	12 3.5	18 5.2	139 40.1	102 29.4	76 21.9	0 0.0	347 100.0	3 0.9	350 100.9
2006年度生	11 4.7	24 10.2	58 24.7	55 23.4	86 36.6	1 0.4	235 100.0	1 0.4	236 100.4
2005年度生	4 7.0	5 8.8	10 17.5	14 24.6	24 42.1	0 0.0	57 100.0	1 1.8	58 101.8
2004年度生以上	0 0.0	0 0.0	1 33.3	0 0.0	2 66.7	0 0.0	3 100.0	0 0.0	3 100.0
大学院生	0 0.0	0 0.0	0 0.0	0 0.0	2 100.0	0 0.0	2 100.0	0 0.0	2 100.0
科目等履修生	0 0.0	0 0.0	0 0.0	0 0.0	0 0.0	0 0.0	0 0.0	0 0.0	0 0.0
その他	0 0.0	0 0.0	0 0.0	0 0.0	0 0.0	0 0.0	0 0.0	0 0.0	0 0.0
有効票計	30 4.0	53 7.0	241 32.0	201 26.7	227 30.1	2 0.3	754 100.0	7 0.9	761 100.9
無効票計	3 3.2	2 2.2	37 39.8	26 28.0	25 26.9	0 0.0	93 100.0	0 0.0	93 100.0
合計	33 3.9	55 6.5	278 32.8	227 26.8	252 29.8	2 0.2	847 100.0	7 0.8	854 100.8

