

3 学科別(調査票区分別)集計

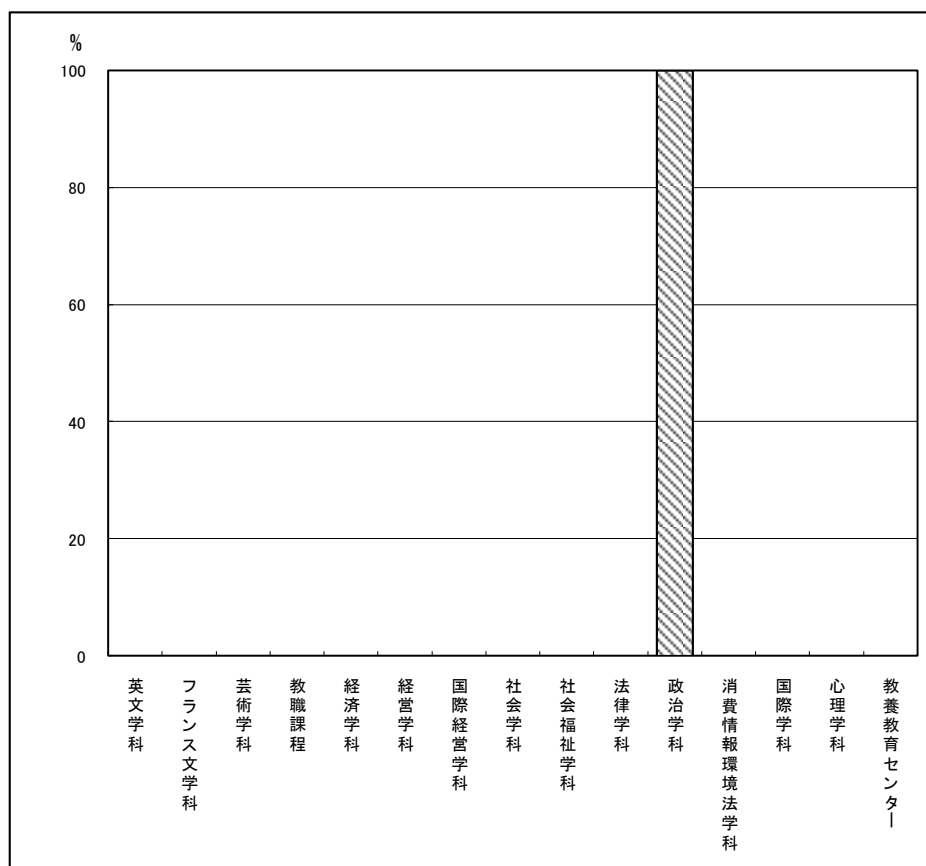
3-10 法律、消費情報、政治:KC・KD・KF

3-10-6 消費情報環境法学科(KD)

図表3-10-6-1-1 開講責任学科別 回答学生数

開講責任学科

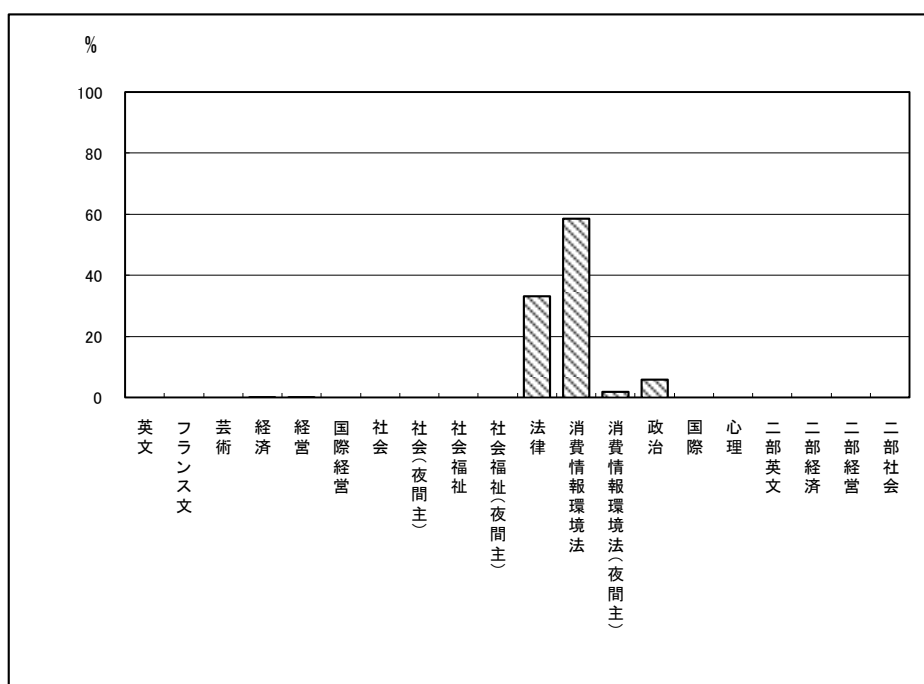
開講責任学科		回答数	構成比%
文学部	英文学科	0	0.0
	フランス文学科	0	0.0
	芸術学科	0	0.0
	教職課程	0	0.0
経済学部	経済学科	0	0.0
	経営学科	0	0.0
	国際経営学科	0	0.0
社会学部	社会学科	0	0.0
	社会福祉学科	0	0.0
法学部	法律学科	0	0.0
	政治学科	2,164	100.0
国際学部	消費情報環境法学科	0	0.0
	国際学科	0	0.0
心理学部	心理学科	0	0.0
教養教育センター	教養教育センター	0	0.0
有効票計		2,164	100.0
無効票計		0	0.0
合計		2,164	100.0



図表3-10-6-1-2 学生所属学部学科

学科

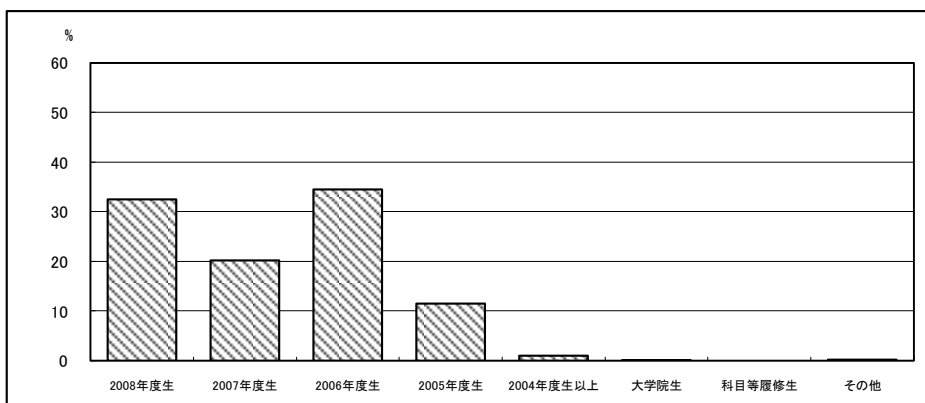
学科	回答数	構成比%
英文	0	0.0
フランス文	1	0.0
芸術	0	0.0
経済	3	0.1
経営	2	0.1
国際経営	0	0.0
社会	0	0.0
社会(夜間主)	0	0.0
社会福祉	0	0.0
社会福祉(夜間主)	0	0.0
法律	696	33.2
消費情報環境法	1,227	58.6
消費情報環境法(夜間主)	40	1.9
政治	123	5.9
国際	1	0.0
心理	0	0.0
二部英文	0	0.0
二部経済	1	0.0
二部経営	1	0.0
二部社会	0	0.0
有効票計	2,095	100.0
無効票計	69	3.3
合計	2,164	103.3



図表3-10-6-1-3 学年

学年

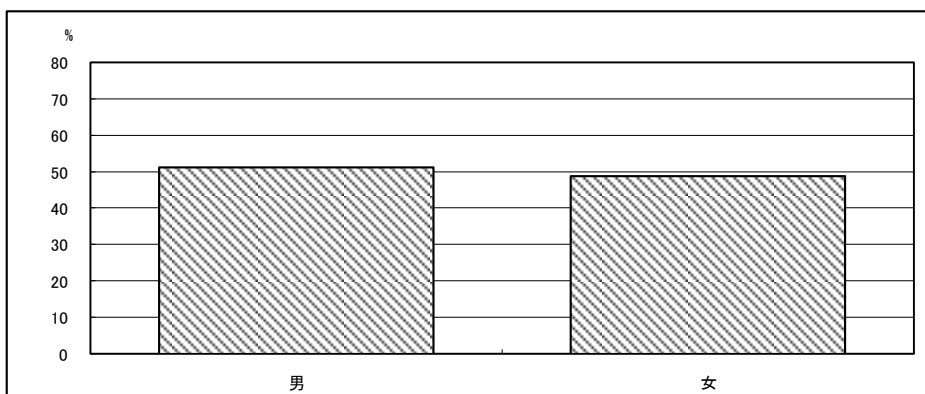
	回答数	構成比%
2008年度生	617	32.5
2007年度生	384	20.2
2006年度生	655	34.5
2005年度生	218	11.5
2004年度生以上	19	1.0
大学院生	1	0.1
科目等履修生	0	0.0
その他	3	0.2
有効票計	1,897	100.0
無効票計	267	14.1
合計	2,164	114.1



図表3-10-6-1-4 性別

性別

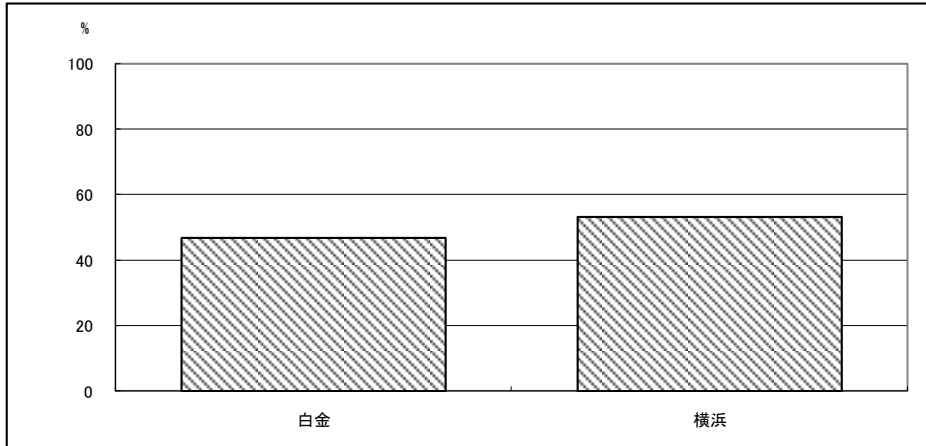
	回答数	構成比%
男	1,075	51.2
女	1,026	48.8
有効票計	2,101	100.0
無効票計	63	3.0
合計	2,164	103.0



図表3-10-6-1-5 白金／横浜

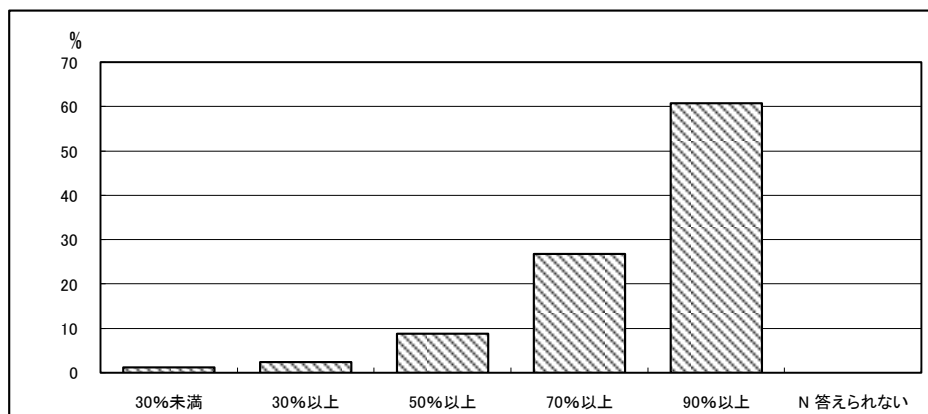
白金／横浜

	回答数	構成比%
白金	1,012	46.8
横浜	1,152	53.2
有効票計	2,164	100.0
無効票計	0	0.0
合計	2,164	100.0



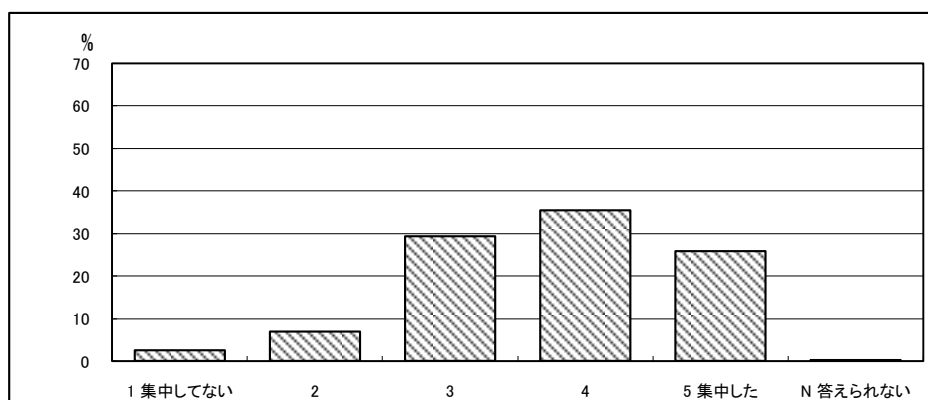
図表3-10-6-2-1 Q1 この授業への出席率は何の程度でしたか

	回答数	構成比%
30%未満	26	1.2
30%以上	52	2.4
50%以上	190	8.8
70%以上	579	26.8
90%以上	1,315	60.8
N 答えられない	1	0.0
有効票計	2,163	100.0
無効票計	1	0.0
合計	2,164	100.0



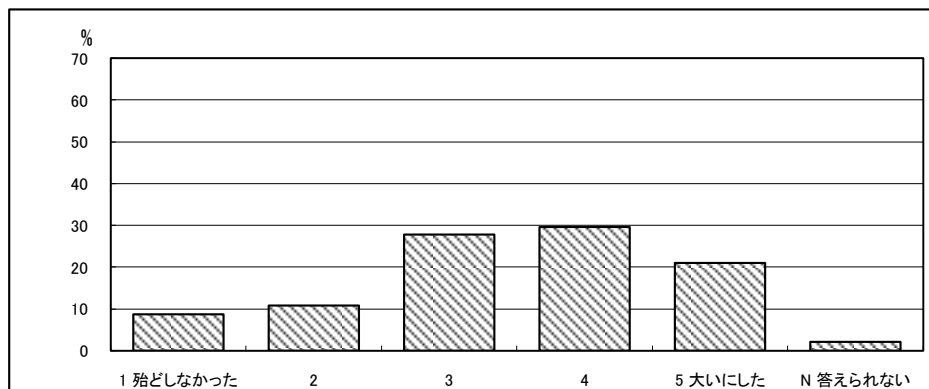
図表3-10-6-2-2 Q2 授業時間中は、授業に熱心に集中していましたか

	回答数	構成比%
1 集中してない	53	2.5
2	149	6.9
3	632	29.3
4	764	35.4
5 集中した	558	25.8
N 答えられない	4	0.2
有効票計	2,160	100.0
無効票計	4	0.2
合計	2,164	100.2



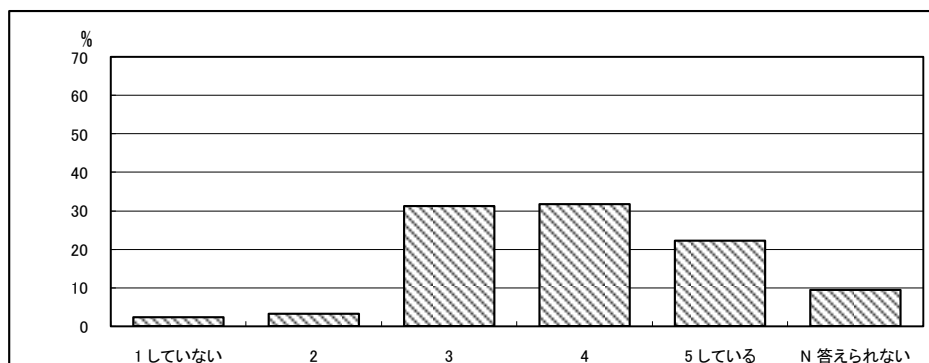
図表3-10-6-2-3 Q3 講義概要(シラバス)を事前読みましたか

	回答数	構成比%
1 殆どしなかった	189	8.7
2	233	10.8
3	601	27.8
4	640	29.6
5 大いにした	453	21.0
N 答えられない	45	2.1
有効票計	2,161	100.0
無効票計	3	0.1
合計	2,164	100.1



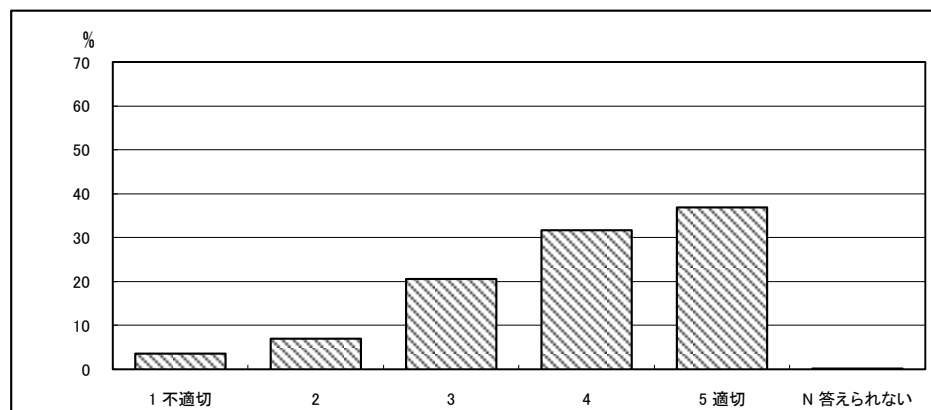
図表3-10-6-2-4 Q4 講義内容は講義概要(シラバス)の記述と対応していましたか

	回答数	構成比%
1 していない	49	2.3
2	69	3.2
3	666	31.2
4	677	31.7
5 している	473	22.2
N 答えられない	201	9.4
有効票計	2,135	100.0
無効票計	29	1.4
合計	2,164	101.4



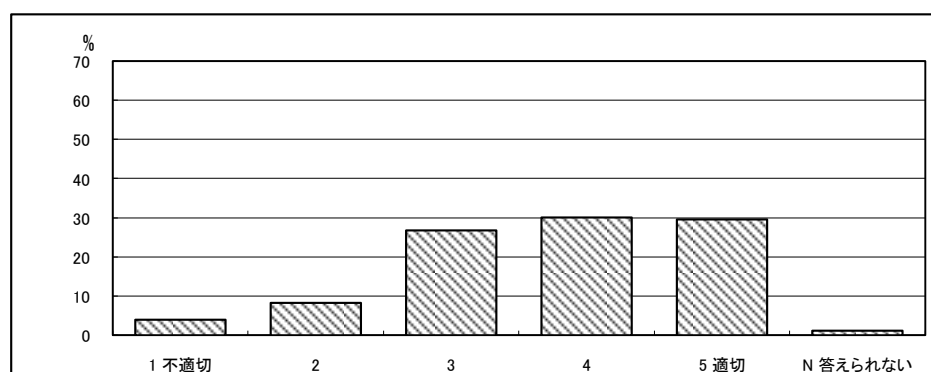
図表3-10-6-2-5 Q5 話し方(話す速さ、声の大きさ等)は聞き取りやすかったですか

	回答数	構成比%
1 不適切	78	3.6
2	152	7.0
3	445	20.6
4	685	31.7
5 適切	798	36.9
N 答えられない	4	0.2
有効票計	2,162	100.0
無効票計	2	0.1
合計	2,164	100.1



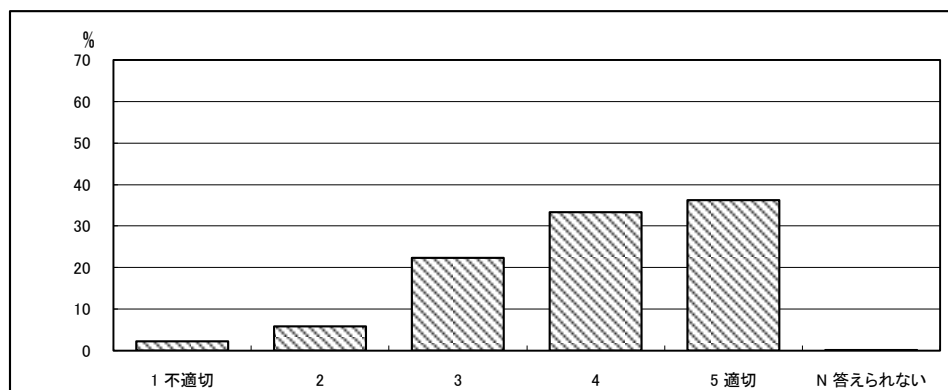
図表3-10-6-2-6 Q6 教科書・配布資料・参考書等の指示・利用は適切でしたか

	回答数	構成比%
1 不適切	86	4.0
2	180	8.3
3	578	26.8
4	650	30.1
5 適切	639	29.6
N 答えられない	25	1.2
有効票計	2,158	100.0
無効票計	6	0.3
合計	2,164	100.3



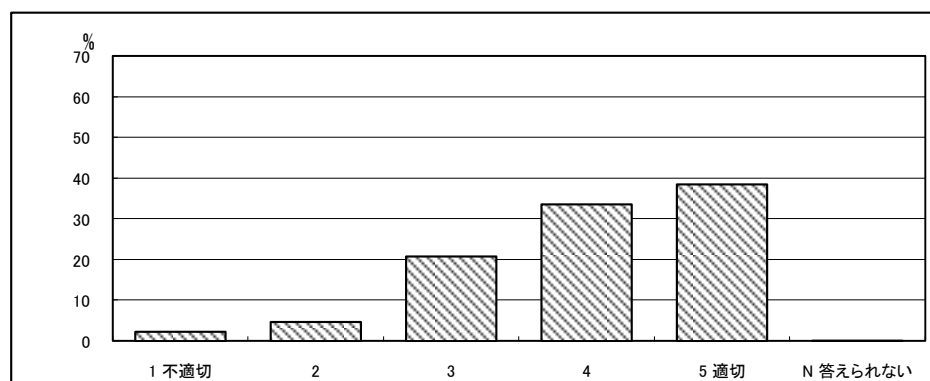
図表3-10-6-2-7 Q7 教員の授業に対する取り組み(熱意など)は、十分でしたか

	回答数	構成比%
1 不適切	48	2.2
2	126	5.8
3	483	22.3
4	720	33.3
5 適切	782	36.2
N 答えられない	3	0.1
有効票計	2,162	100.0
無効票計	2	0.1
合計	2,164	100.1



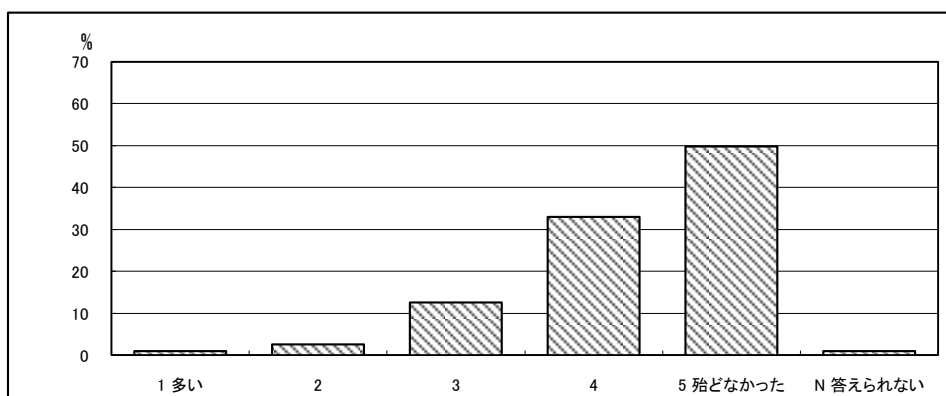
図表3-10-6-2-8 Q8 授業時間(本来は90分)は、十分利用されていましたか

	回答数	構成比%
1 不適切	49	2.3
2	101	4.7
3	447	20.8
4	722	33.6
5 適切	827	38.5
N 答えられない	3	0.1
有効票計	2,149	100.0
無効票計	15	0.7
合計	2,164	100.7



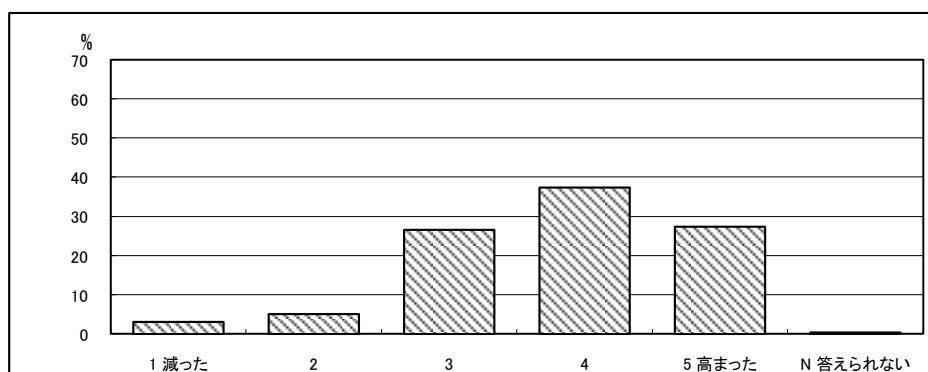
図表3-10-6-2-9 Q9 この講義では、どのくらい休講がありましたか

	回答数	構成比%
1 多い	22	1.0
2	55	2.6
3	269	12.6
4	708	33.0
5 殆どなかった	1,067	49.8
N 答えられない	22	1.0
有効票計	2,143	100.0
無効票計	21	1.0
合計	2,164	101.0



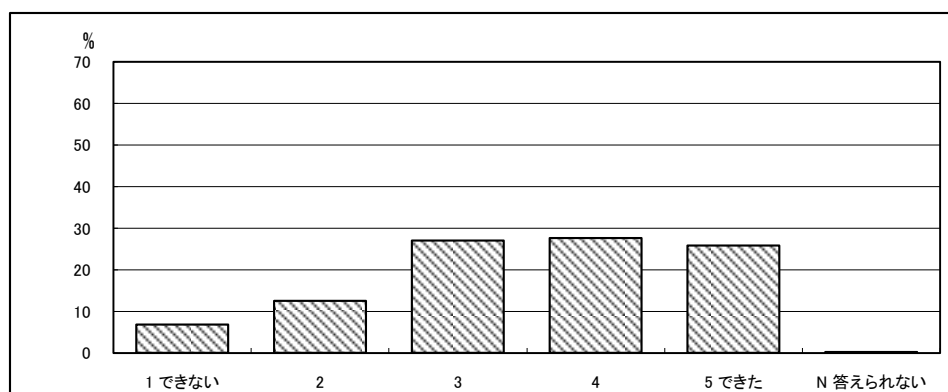
図表3-10-6-2-10 Q10 この講義の初めと比べると、講義内容に対するあなたの関心はどのくらい高まりましたか

	回答数	構成比%
1 減った	68	3.1
2	111	5.1
3	575	26.6
4	808	37.4
5 高まった	592	27.4
N 答えられない	8	0.4
有効票計	2,162	100.0
無効票計	2	0.1
合計	2,164	100.1



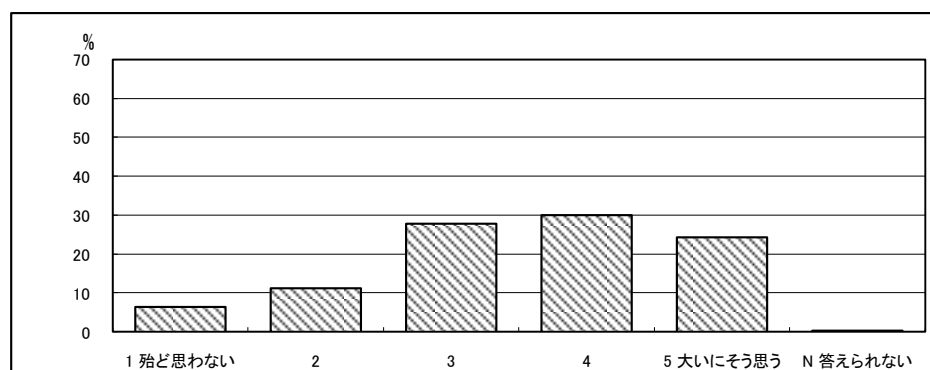
図表3-10-6-2-11 Q11 この講義の教室や履修人数は、授業に集中できる環境でしたか

	回答数	構成比%
1 できない	146	6.8
2	271	12.5
3	583	27.0
4	597	27.6
5 できた	558	25.8
N 答えられない	5	0.2
有効票計	2,160	100.0
無効票計	4	0.2
合計	2,164	100.2



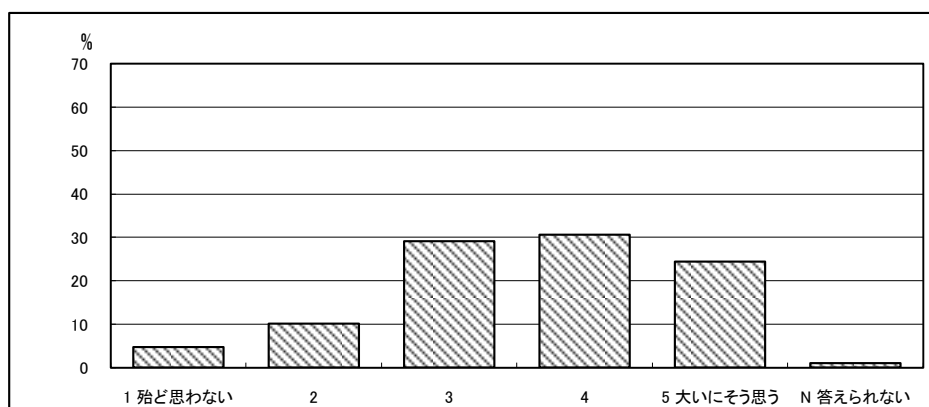
図表3-10-6-2-12 Q12 授業内容は分かりやすかったですか

	回答数	構成比%
1 殆ど思わない	138	6.4
2	241	11.2
3	600	27.8
4	647	30.0
5 大いにそう思う	525	24.3
N 答えられない	7	0.3
有効票計	2,158	100.0
無効票計	6	0.3
合計	2,164	100.3



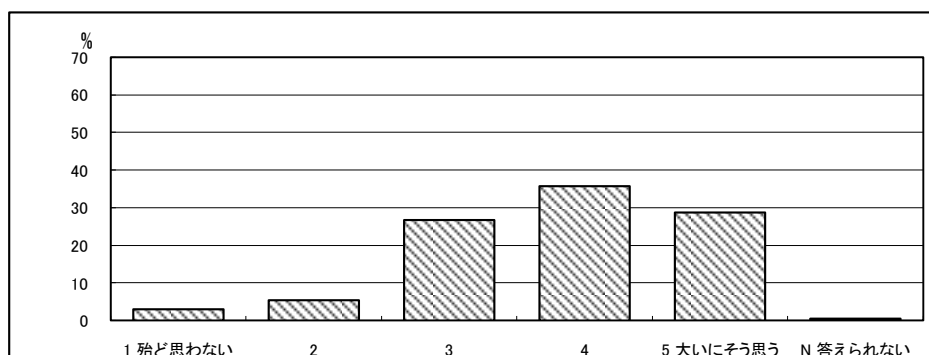
図表3-10-6-2-13 Q13 板書の仕方・ビデオやOHPの利用・資料や教材の利用などプレゼンテーションの方法は効果的でしたか

	回答数	構成比%
1 殆ど思わない	102	4.7
2	219	10.1
3	628	29.1
4	661	30.6
5 大いにそう思う	528	24.4
N 答えられない	22	1.0
有効票計	2,160	100.0
無効票計	4	0.2
合計	2,164	100.2



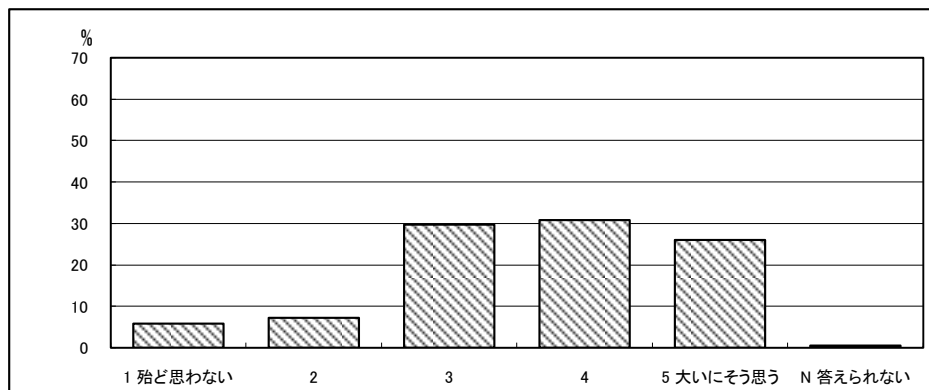
図表3-10-6-2-14 Q14 この講義で新しい知識や考え方が習得できましたか

	回答数	構成比%
1 殆ど思わない	65	3.0
2	116	5.4
3	577	26.7
4	772	35.7
5 大いにそう思う	621	28.7
N 答えられない	10	0.5
有効票計	2,161	100.0
無効票計	3	0.1
合計	2,164	100.1



図表3-10-6-2-15 Q15 この講義を他の学生に勧めたいですか

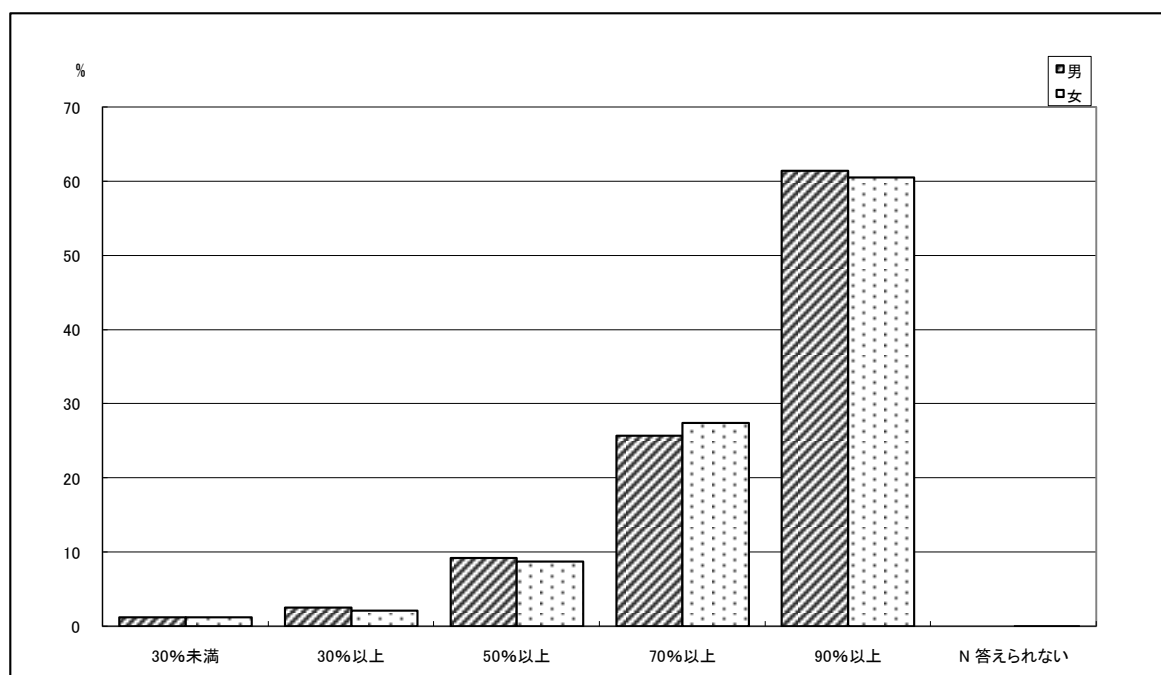
	回答数	構成比%
1 殆ど思わない	123	5.8
2	154	7.2
3	631	29.7
4	655	30.8
5 大いにそう思う	554	26.0
N 答えられない	11	0.5
有効票計	2,128	100.0
無効票計	36	1.7
合計	2,164	101.7



図表3-10-6-3-1 Q1 この授業への出席率ほどの程度でしたか

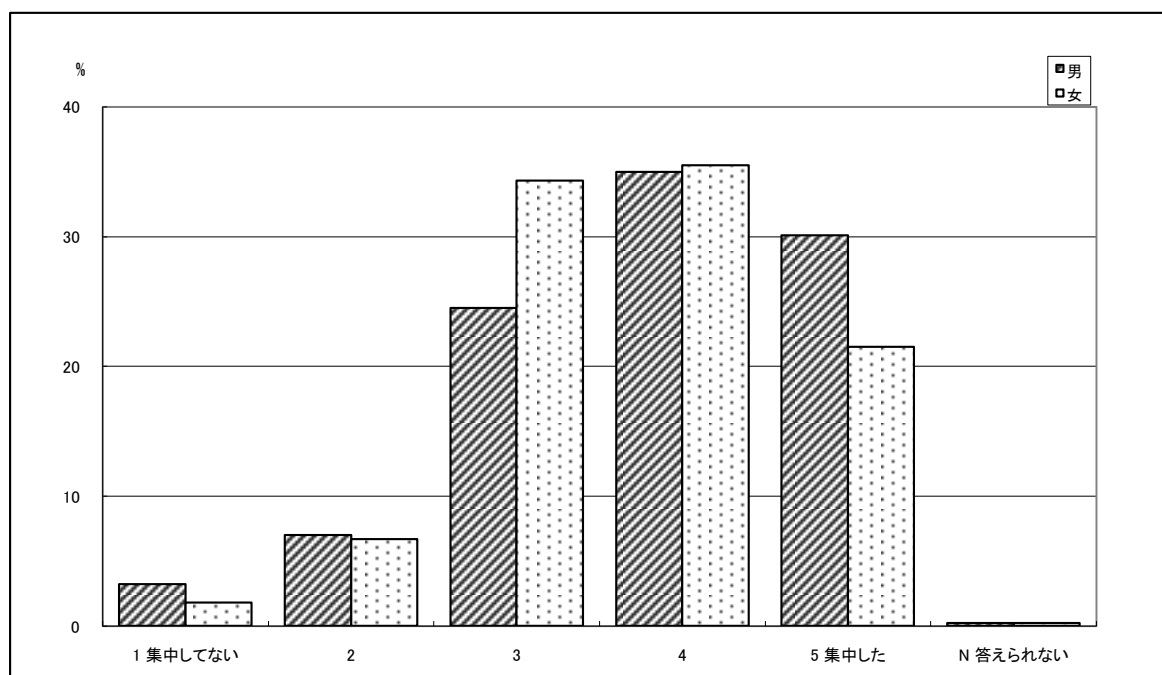
上段: 回答数(件)、下段: 構成比(%)

性別	30%未満	30%以上	50%以上	70%以上	90%以上	N 答えられない	有効票計	無効票計	合計
男	13 1.2	27 2.5	99 9.2	276 25.7	659 61.4	0 0.0	1074 100.0	1 0.1	1075 100.1
女	12 1.2	22 2.1	89 8.7	281 27.4	621 60.5	1 0.1	1026 100.0	0 0.0	1026 100.0
有効票計	25 1.2	49 2.3	188 9.0	557 26.5	1280 61.0	1 0.0	2100 100.0	1 0.0	2101 100.0
無効票計	1 1.6	3 4.8	2 3.2	22 34.9	35 55.6	0 0.0	63 100.0	0 0.0	63 100.0
合計	26 1.2	52 2.4	190 8.8	579 26.8	1315 60.8	1 0.0	2163 100.0	1 0.0	2164 100.0



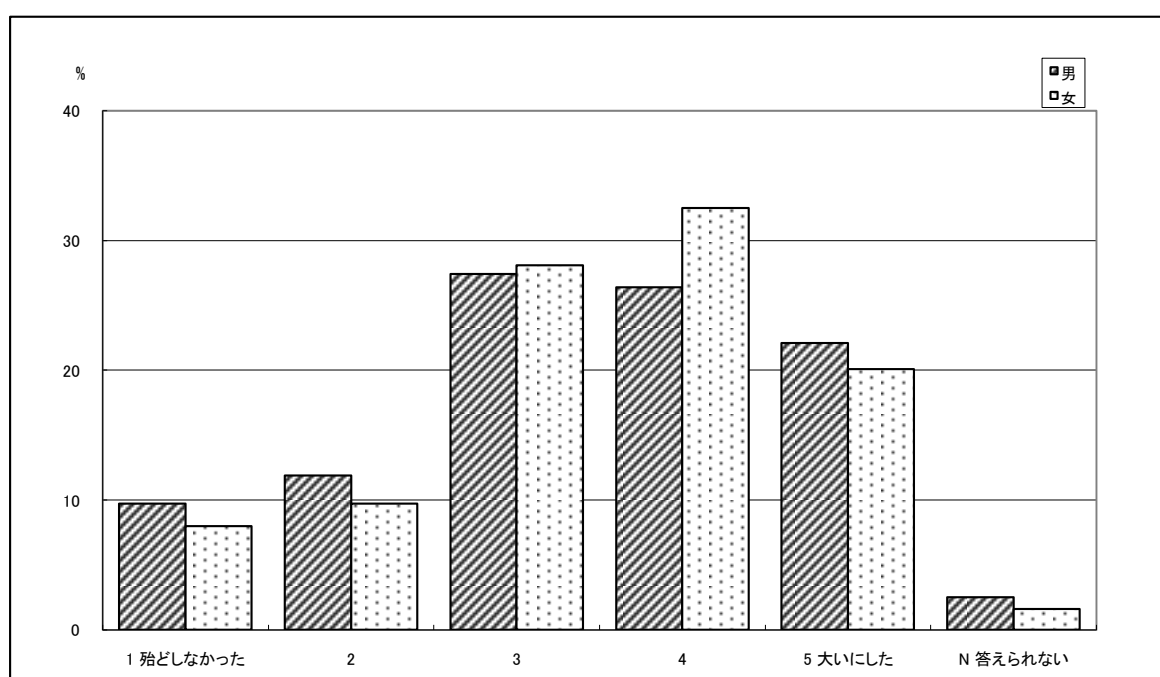
図表3-10-6-3-2 Q2 授業時間中は、授業に熱心に集中していましたか

性別	1 集中して ない		2	3	4	5 集中した		N 答えられ ない	有効票計	無効票計	合 計
	件数	構成比(%)	件数	構成比(%)	件数	構成比(%)	件数				
男	34	3.2	75	263	375	323	2	2	1072	3	1075
女	18	1.8	69	352	364	220	2	2	1025	1	1026
有効票計	52	2.5	144	615	739	543	4	4	2097	4	2101
無効票計	1	1.6	5	17	25	15	0	0	63	0	63
合 計	53	2.5	149	632	764	558	4	4	2160	4	2164
									100.0	0.2	100.2



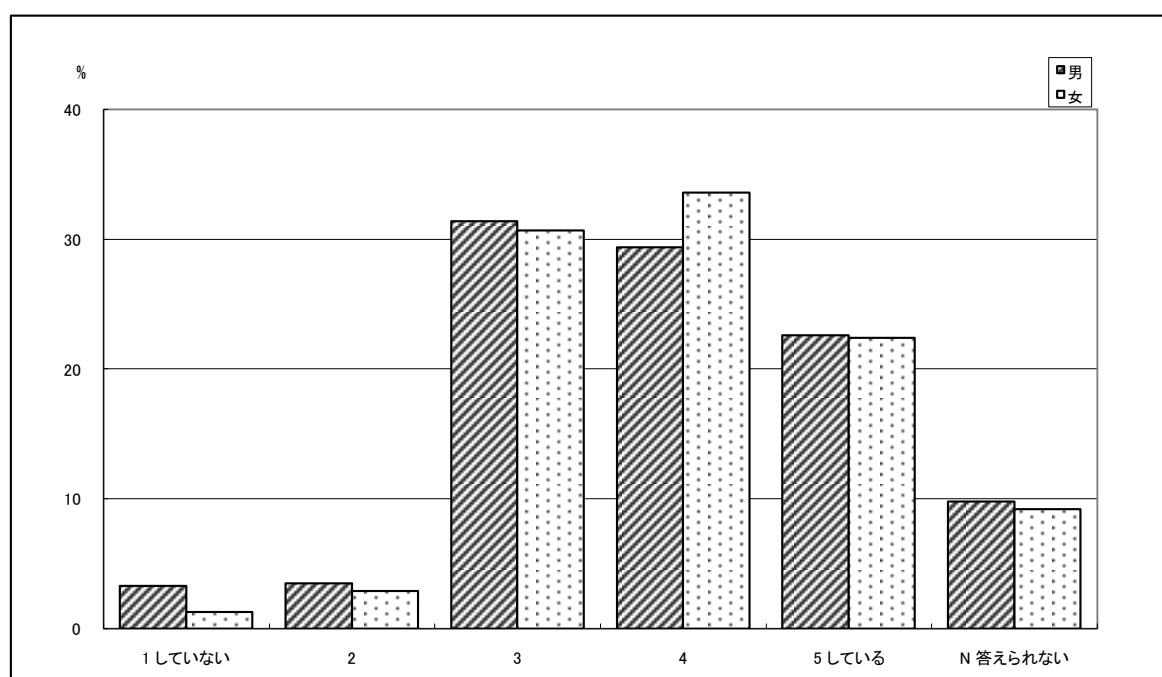
図表3-10-6-3-3 Q3 講義概要(シラバス)を事前に読みましたか

性別	上段: 回答数(件)、下段: 構成比(%)						有効票計	無効票計	合計
	1 殆どしなかった	2	3	4	5 大いにした	N 答えられない			
男	104 9.7	128 11.9	294 27.4	284 26.4	237 22.1	27 2.5	1074 100.0	1 0.1	1075 100.1
女	82 8.0	99 9.7	288 28.1	333 32.5	206 20.1	16 1.6	1024 100.0	2 0.2	1026 100.2
有効票計	186 8.9	227 10.8	582 27.7	617 29.4	443 21.1	43 2.0	2098 100.0	3 0.1	2101 100.1
無効票計	3 4.8	6 9.5	19 30.2	23 36.5	10 15.9	2 3.2	63 100.0	0 0.0	63 100.0
合計	189 8.7	233 10.8	601 27.8	640 29.6	453 21.0	45 2.1	2161 100.0	3 0.1	2164 100.1



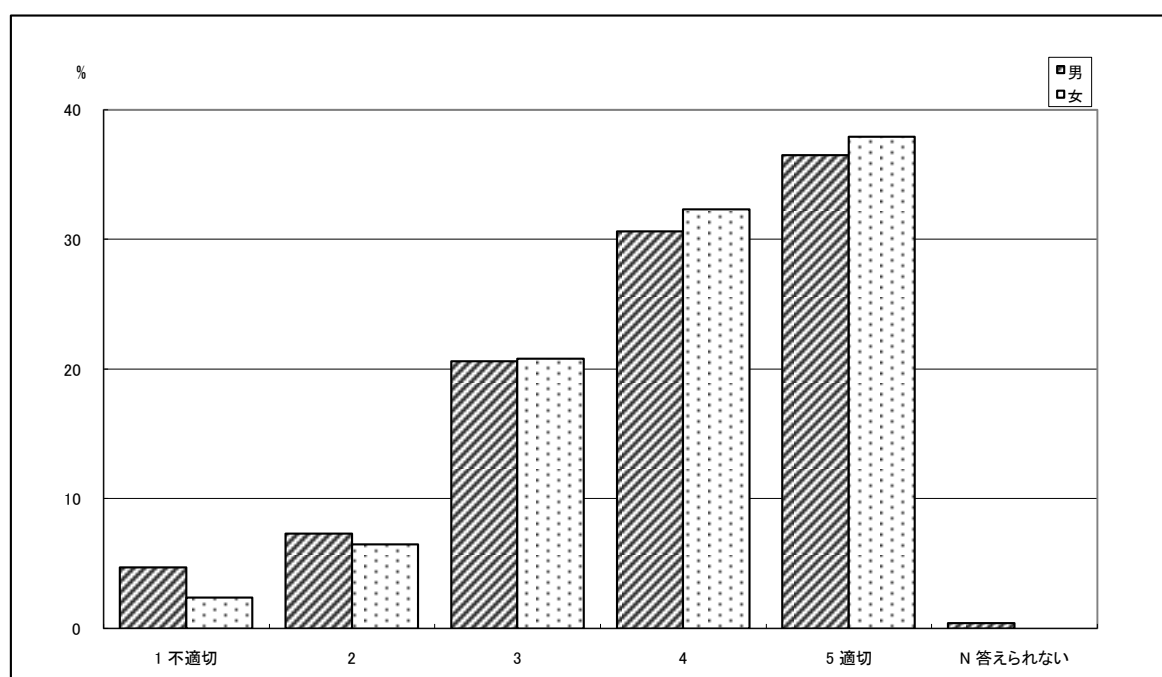
図表3-10-6-3-4 Q4 講義内容は講義概要(シラバス)の記述と対応していましたか

性別	上段: 回答数(件)、下段: 構成比(%)						N 答えられない	有効票計	無効票計	合計
	1 していない	2	3	4	5 している					
男	35 3.3	37 3.5	334 31.4	313 29.4	240 22.6	104 9.8	1063	12	1075	
女	13 1.3	29 2.9	310 30.7	339 33.6	226 22.4	93 9.2	1010	16	1026	
有効票計	48 2.3	66 3.2	644 31.1	652 31.5	466 22.5	197 9.5	2073	28	2101	
無効票計	1 1.6	3 4.8	22 35.5	25 40.3	7 11.3	4 6.5	62	1	63	
合計	49 2.3	69 3.2	666 31.2	677 31.7	473 22.2	201 9.4	2135	29	2164	



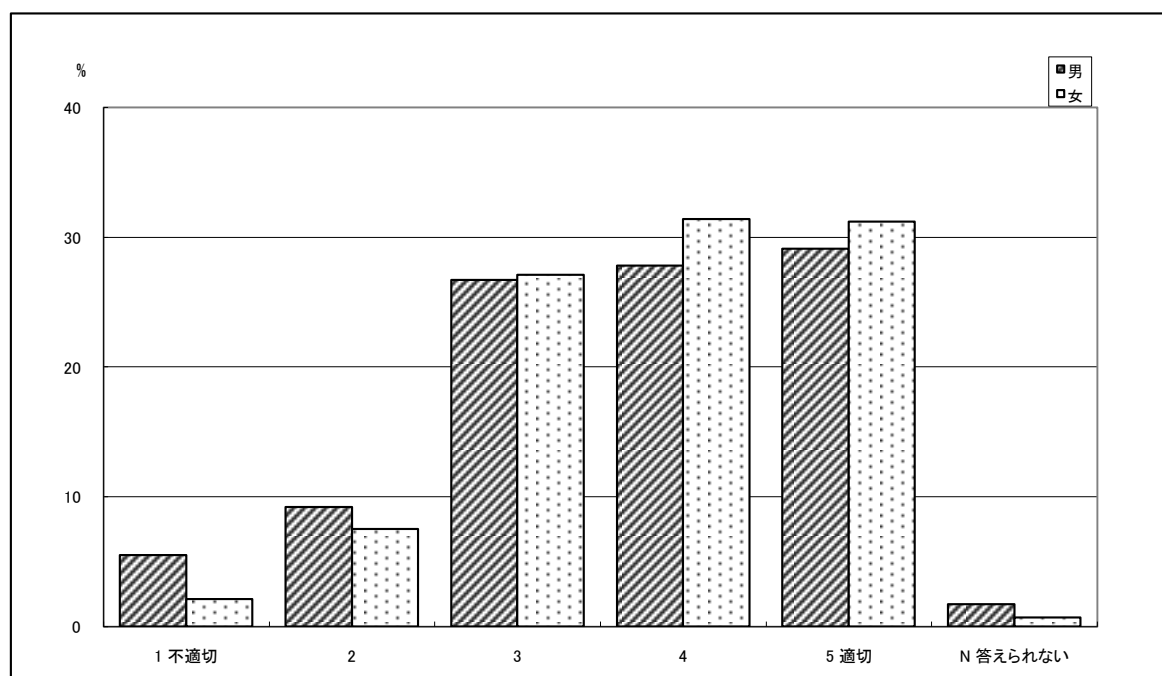
図表3-10-6-3-5 Q5 話し方(話す速さ、声の大きさ等)は聞き取りやすかったですか

性別	上段: 回答数(件)、下段: 構成比(%)						N 答えられない	有効票計	無効票計	合計
	1 不適切	2	3	4	5 適切					
男	50 4.7	79 7.3	221 20.6	329 30.6	392 36.5	4 0.4	1075	0	1075	
女	25 2.4	67 6.5	213 20.8	331 32.3	388 37.9	0 0.0	1024	2	1026	
有効票計	75 3.6	146 7.0	434 20.7	660 31.4	780 37.2	4 0.2	2099	2	2101	
無効票計	3 4.8	6 9.5	11 17.5	25 39.7	18 28.6	0 0.0	63	0	63	
合計	78 3.6	152 7.0	445 20.6	685 31.7	798 36.9	4 0.2	2162	2	2164	



図表3-10-6-3-6 Q6 教科書・配布資料・参考書等の指示・利用は適切でしたか

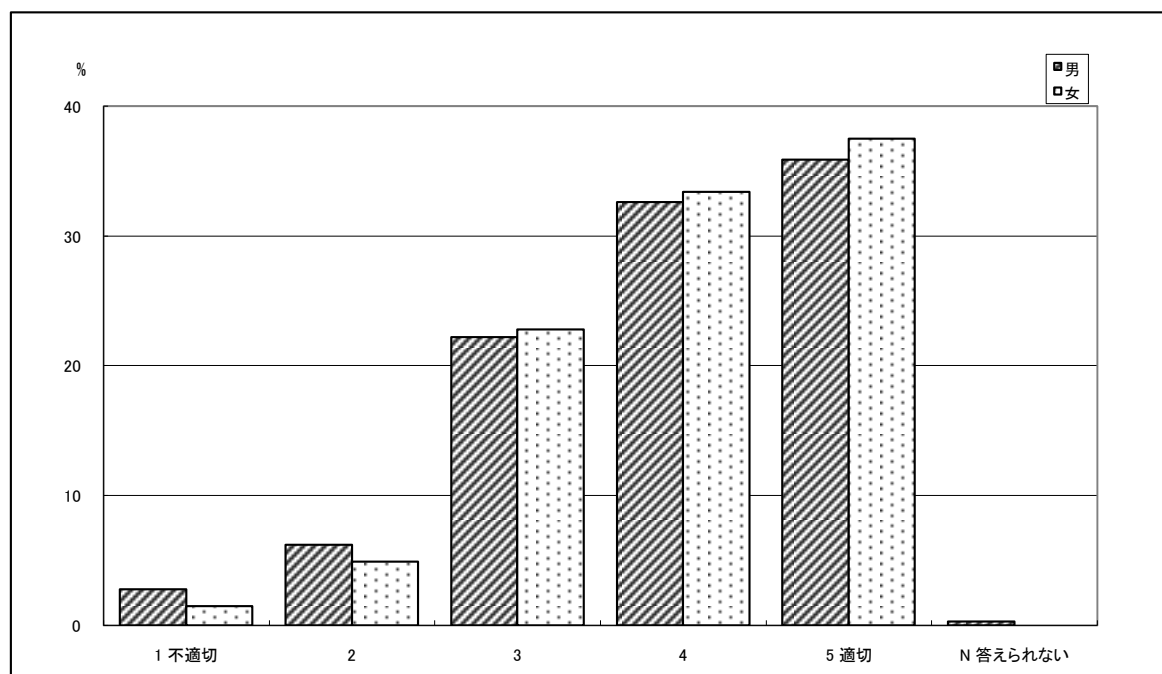
性別	1 不適切		2		3		4		5 適切		N 答えられない	有効票計	無効票計	合計
	件数	構成比(%)	件数	構成比(%)	件数	構成比(%)	件数	構成比(%)	件数	構成比(%)				
男	59	5.5	98	9.2	286	26.7	298	27.8	312	29.1	18	1071	4	1075
女	21	2.1	77	7.5	278	27.1	322	31.4	319	31.2	7	1024	2	1026
有効票計	80	3.8	175	8.4	564	26.9	620	29.6	631	30.1	25	2095	6	2101
無効票計	6	9.5	5	7.9	14	22.2	30	47.6	8	12.7	0	63	0	63
合計	86	4.0	180	8.3	578	26.8	650	30.1	639	29.6	25	2158	6	2164



図表3-10-6-3-7 Q7 教員の授業に対する取り組み(熱意など)は、十分でしたか

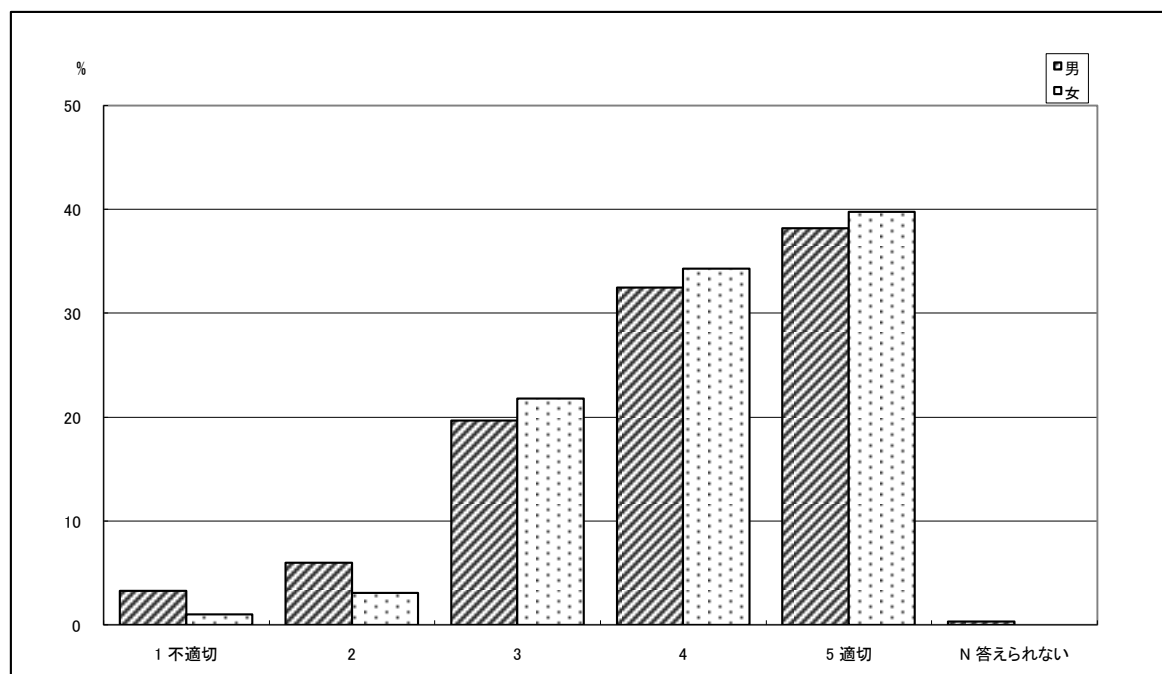
上段: 回答数(件)、下段: 構成比(%)

性別	1 不適切	2	3	4	5 適切	N 答えられない	有効票計	無効票計	合計
男	30 2.8	67 6.2	239 22.2	350 32.6	386 35.9	3 0.3	1075 100.0	0 0.0	1075 100.0
女	15 1.5	50 4.9	234 22.8	342 33.4	384 37.5	0 0.0	1025 100.0	1 0.1	1026 100.1
有効票計	45 2.1	117 5.6	473 22.5	692 33.0	770 36.7	3 0.1	2100 100.0	1 0.0	2101 100.0
無効票計	3 4.8	9 14.5	10 16.1	28 45.2	12 19.4	0 0.0	62 100.0	1 1.6	63 101.6
合計	48 2.2	126 5.8	483 22.3	720 33.3	782 36.2	3 0.1	2162 100.0	2 0.1	2164 100.1



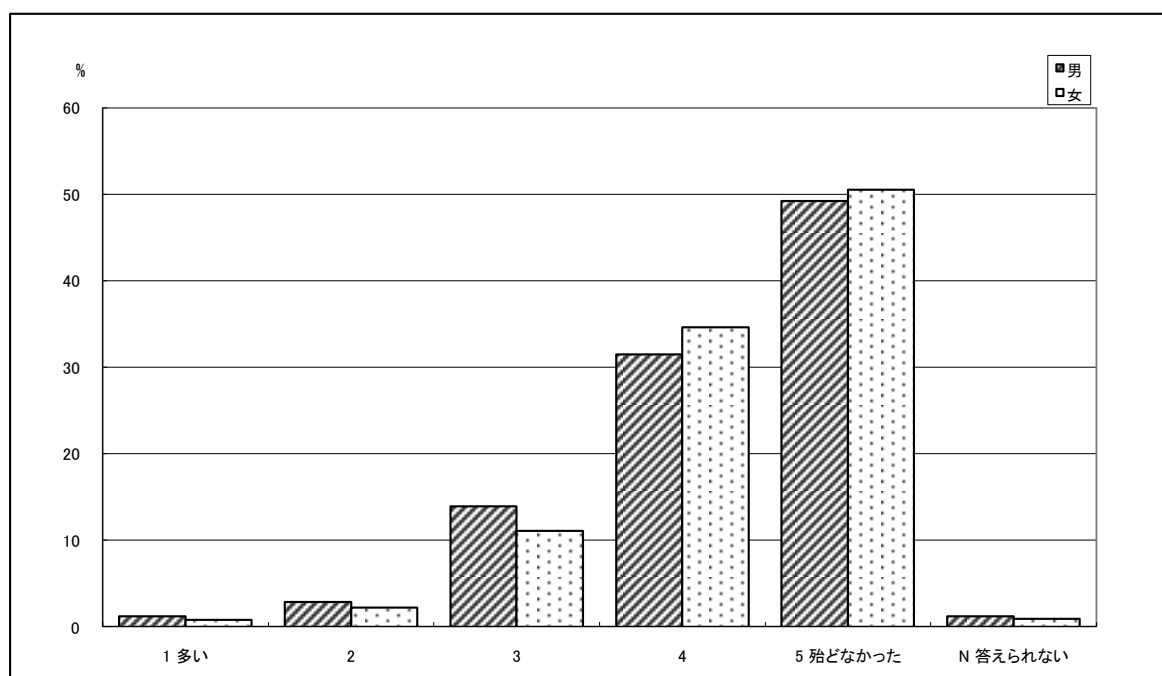
図表3-10-6-3-8 Q8 授業時間(本来は90分)は、十分利用されていましたか

性別	1 不適切		2		3		4		5 適切		N 答えられない	有効票計	無効票計	合計
	回答数(件)	構成比(%)	回答数(件)	構成比(%)	回答数(件)	構成比(%)	回答数(件)	構成比(%)	回答数(件)	構成比(%)				
男	35	3.3	64	6.0	210	19.7	346	32.5	407	38.2	3	1065	10	1075
女	10	1.0	32	3.1	223	21.8	350	34.3	406	39.8	0	1021	5	1026
有効票計	45	2.2	96	4.6	433	20.8	696	33.4	813	39.0	3	2086	15	2101
無効票計	4	6.3	5	7.9	14	22.2	26	41.3	14	22.2	0	63	0	63
合計	49	2.3	101	4.7	447	20.8	722	33.6	827	38.5	3	2149	15	2164



図表3-10-6-3-9 Q9 この講義では、どのくらい休講がありましたか

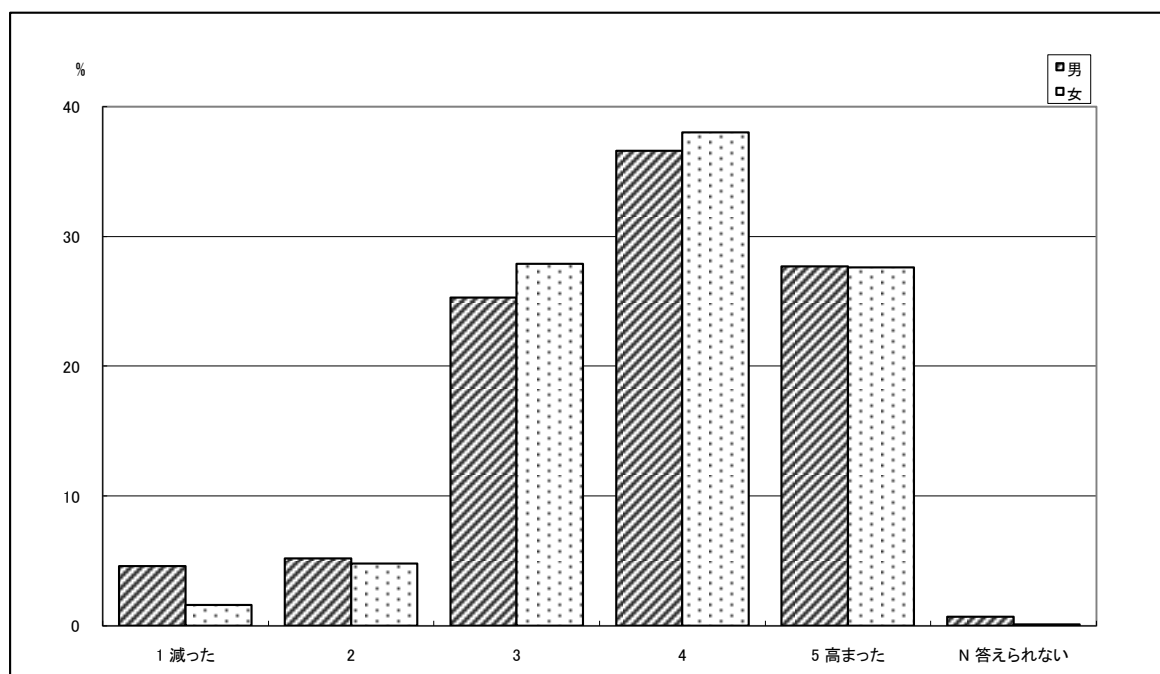
性別	1 多い		2		3		4		5 殆どなかった		N 答えられない		有効票計	無効票計	合計
	回答数(件)	構成比(%)	回答数(件)	構成比(%)	回答数(件)	構成比(%)	回答数(件)	構成比(%)	回答数(件)	構成比(%)	回答数(件)	構成比(%)			
男	13	1.2	31	2.9	148	13.9	335	31.5	523	49.2	13	1.2	1063	12	1075
女	8	0.8	22	2.2	113	11.1	352	34.6	514	50.5	9	0.9	1018	8	1026
有効票計	21	1.0	53	2.5	261	12.5	687	33.0	1037	49.8	22	1.1	2081	20	2101
無効票計	1	1.6	2	3.2	8	12.9	21	33.9	30	48.4	0	0.0	62	1	63
合計	22	1.0	55	2.6	269	12.6	708	33.0	1067	49.8	22	1.0	2143	21	2164



図表3-10-6-3-10 Q10 この講義の初めと比べると、講義内容に対するあなたの関心はどのくらい高まりましたか

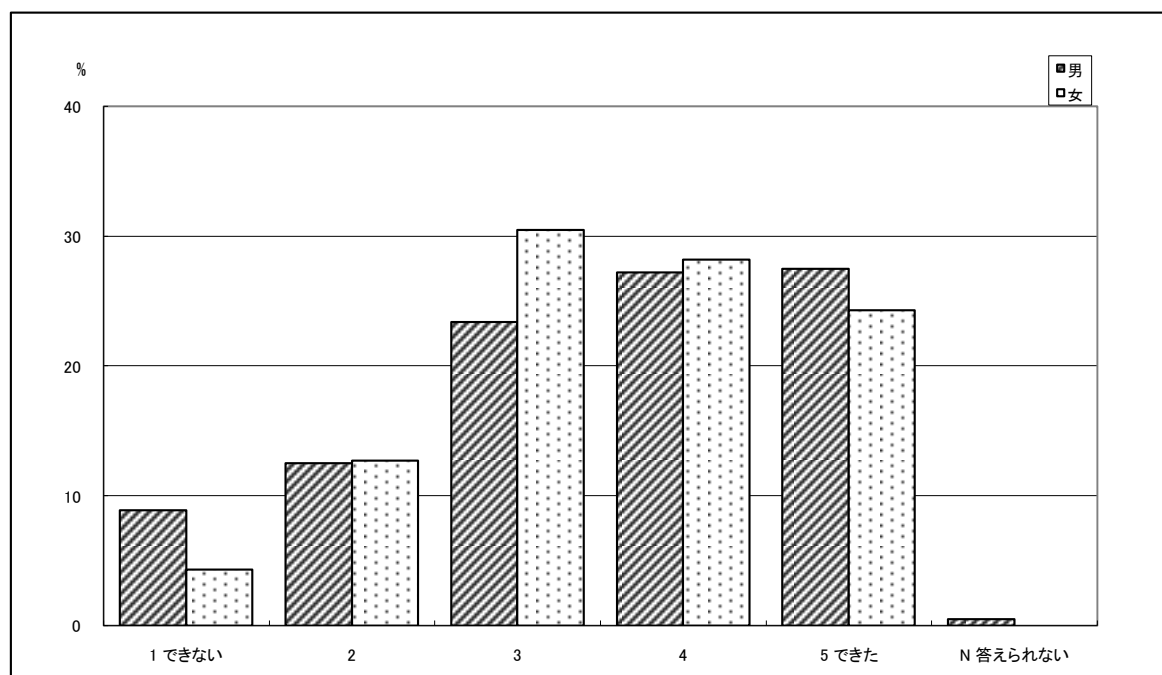
上段: 回答数(件)、下段: 構成比(%)

性別	1 減った	2	3	4	5 高まった	N 答えられない	有効票計	無効票計	合計
男	49 4.6	56 5.2	272 25.3	393 36.6	298 27.7	7 0.7	1075 100.0	0 0.0	1075 100.0
女	16 1.6	49 4.8	286 27.9	389 38.0	283 27.6	1 0.1	1024 100.0	2 0.2	1026 100.2
有効票計	65 3.1	105 5.0	558 26.6	782 37.3	581 27.7	8 0.4	2099 100.0	2 0.1	2101 100.1
無効票計	3 4.8	6 9.5	17 27.0	26 41.3	11 17.5	0 0.0	63 100.0	0 0.0	63 100.0
合計	68 3.1	111 5.1	575 26.6	808 37.4	592 27.4	8 0.4	2162 100.0	2 0.1	2164 100.1



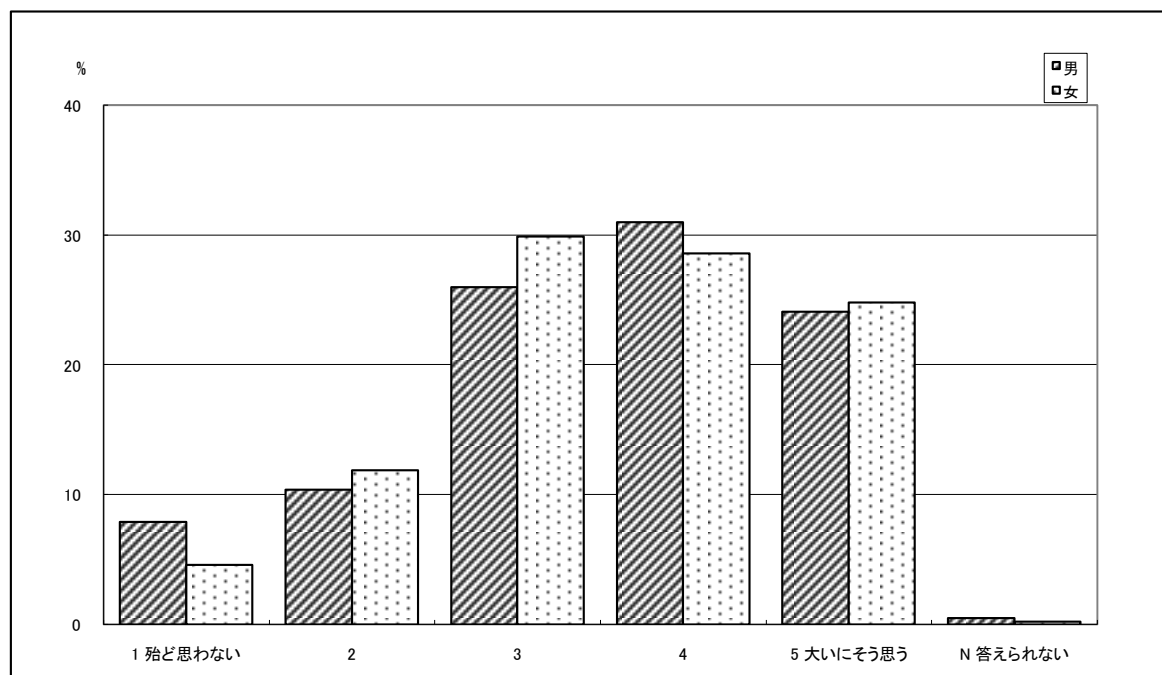
図表3-10-6-3-11 Q11 この講義の教室や履修人数は、授業に集中できる環境でしたか

性別	上段: 回答数(件)、下段: 構成比(%)						有効票計	無効票計	合計
	1 できない	2	3	4	5 できた	N 答えられない			
男	96 8.9	134 12.5	252 23.4	292 27.2	296 27.5	5 0.5	1075 100.0	0 0.0	1075 100.0
女	44 4.3	130 12.7	312 30.5	288 28.2	248 24.3	0 0.0	1022 100.0	4 0.4	1026 100.4
有効票計	140 6.7	264 12.6	564 26.9	580 27.7	544 25.9	5 0.2	2097 100.0	4 0.2	2101 100.2
無効票計	6 9.5	7 11.1	19 30.2	17 27.0	14 22.2	0 0.0	63 100.0	0 0.0	63 100.0
合計	146 6.8	271 12.5	583 27.0	597 27.6	558 25.8	5 0.2	2160 100.0	4 0.2	2164 100.2



図表3-10-6-3-12 Q12 授業内容は分かりやすかったですか

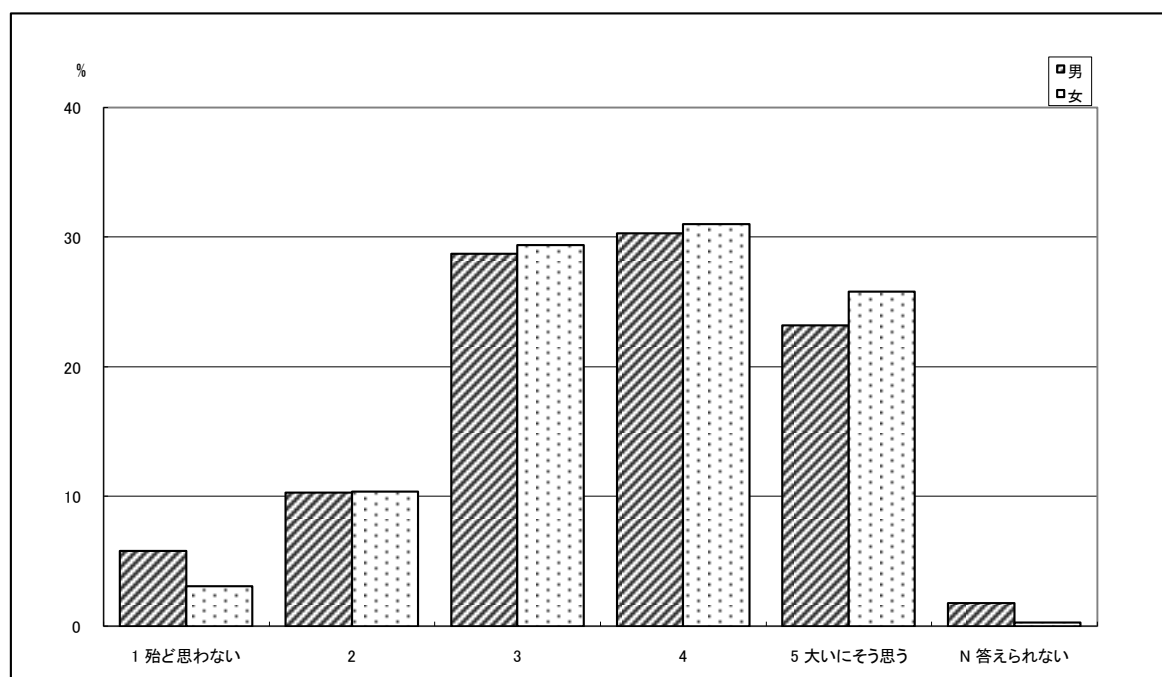
性別	上段: 回答数(件)、下段: 構成比(%)						有効票計	無効票計	合計
	1 殆ど思わない	2	3	4	5 大いに思う	N 答えられない			
男	85 7.9	112 10.4	279 26.0	333 31.0	259 24.1	5 0.5	1073 100.0	2 0.2	1075 100.2
女	47 4.6	122 11.9	306 29.9	292 28.6	253 24.8	2 0.2	1022 100.0	4 0.4	1026 100.4
有効票計	132 6.3	234 11.2	585 27.9	625 29.8	512 24.4	7 0.3	2095 100.0	6 0.3	2101 100.3
無効票計	6 9.5	7 11.1	15 23.8	22 34.9	13 20.6	0 0.0	63 100.0	0 0.0	63 100.0
合計	138 6.4	241 11.2	600 27.8	647 30.0	525 24.3	7 0.3	2158 100.0	6 0.3	2164 100.3



図表3-10-6-3-13 Q13 板書の仕方・ビデオやOHPの利用・資料や教材の利用などプレゼンテーションの方法は効果的でしたか

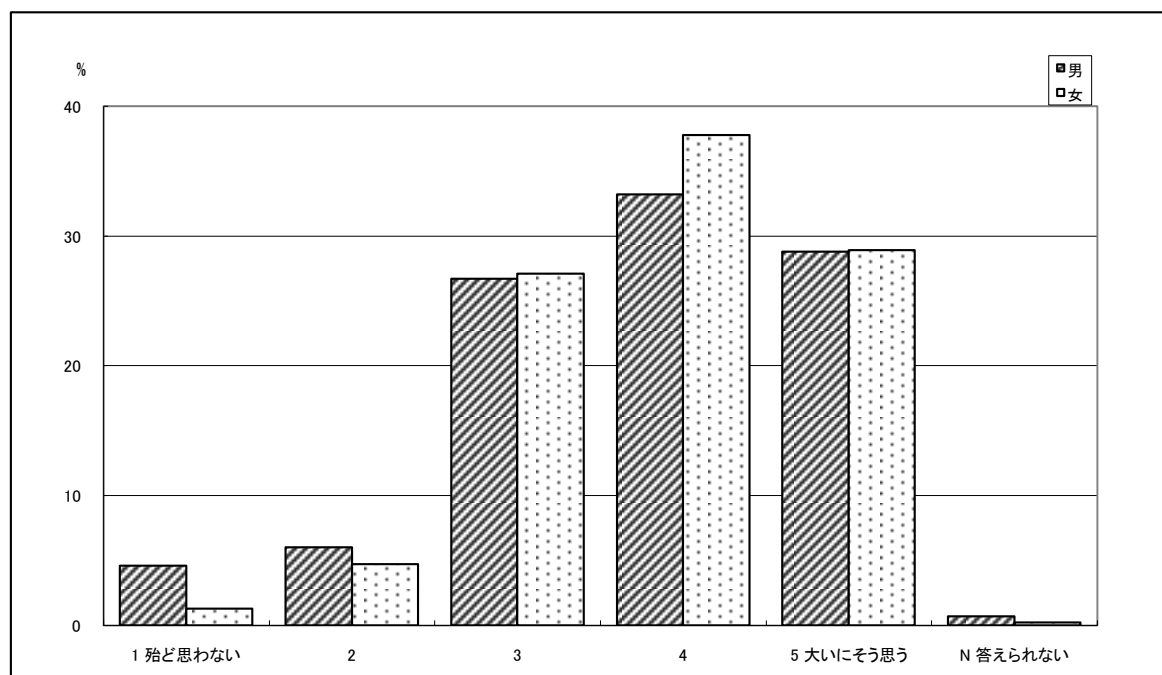
上段: 回答数(件)、下段: 構成比(%)

性別	1 殆ど思わない	2	3	4	5 大いに思う	N 答えられない	有効票計	無効票計	合計
男	62 5.8	110 10.3	308 28.7	325 30.3	249 23.2	19 1.8	1073 100.0	2 0.2	1075 100.2
女	32 3.1	107 10.4	301 29.4	317 31.0	264 25.8	3 0.3	1024 100.0	2 0.2	1026 100.2
有効票計	94 4.5	217 10.3	609 29.0	642 30.6	513 24.5	22 1.0	2097 100.0	4 0.2	2101 100.2
無効票計	8 12.7	2 3.2	19 30.2	19 30.2	15 23.8	0 0.0	63 100.0	0 0.0	63 100.0
合計	102 4.7	219 10.1	628 29.1	661 30.6	528 24.4	22 1.0	2160 100.0	4 0.2	2164 100.2



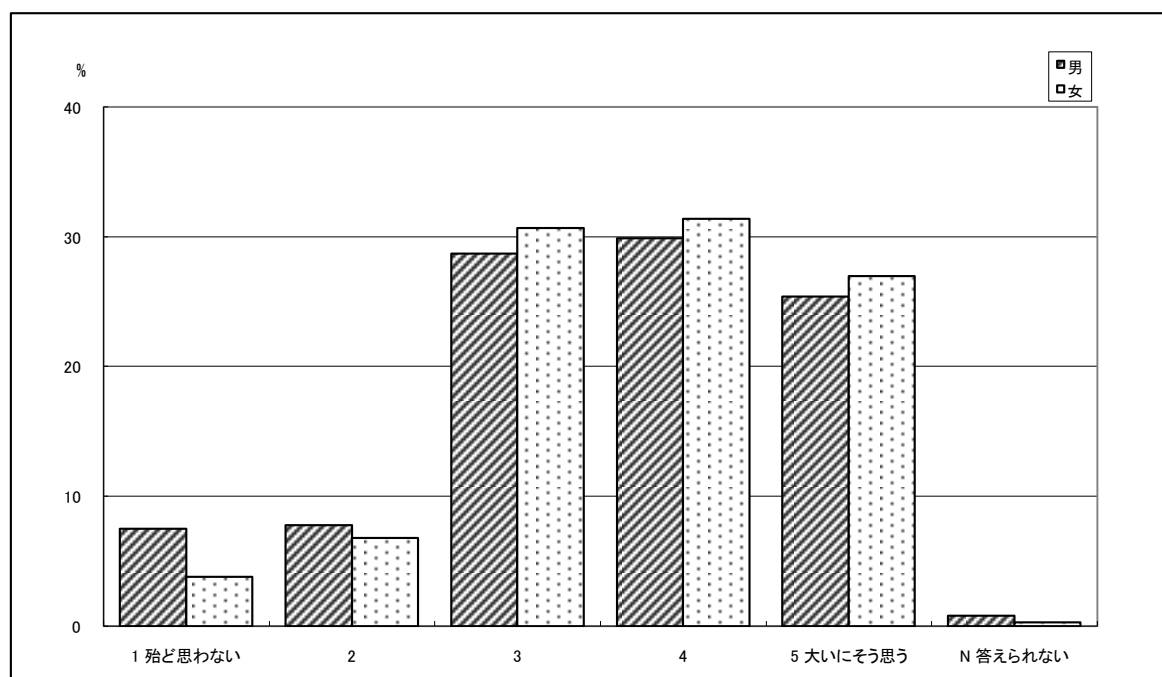
図表3-10-6-3-14 Q14 この講義で新しい知識や考え方が習得できましたか

性別	上段: 回答数(件)、下段: 構成比(%)						有効票計	無効票計	合計
	1 殆ど思わない	2	3	4	5 大いに思う	N 答えられない			
男	49 4.6	64 6.0	286 26.7	356 33.2	309 28.8	8 0.7	1072	3	1075
女	13 1.3	48 4.7	278 27.1	388 37.8	297 28.9	2 0.2	1026	0	1026
有効票計	62 3.0	112 5.3	564 26.9	744 35.5	606 28.9	10 0.5	2098	3	2101
無効票計	3 4.8	4 6.3	13 20.6	28 44.4	15 23.8	0 0.0	63	0	63
合計	65 3.0	116 5.4	577 26.7	772 35.7	621 28.7	10 0.5	2161	3	2164



図表3-10-6-3-15 Q15 この講義を他の学生に勧めたいですか

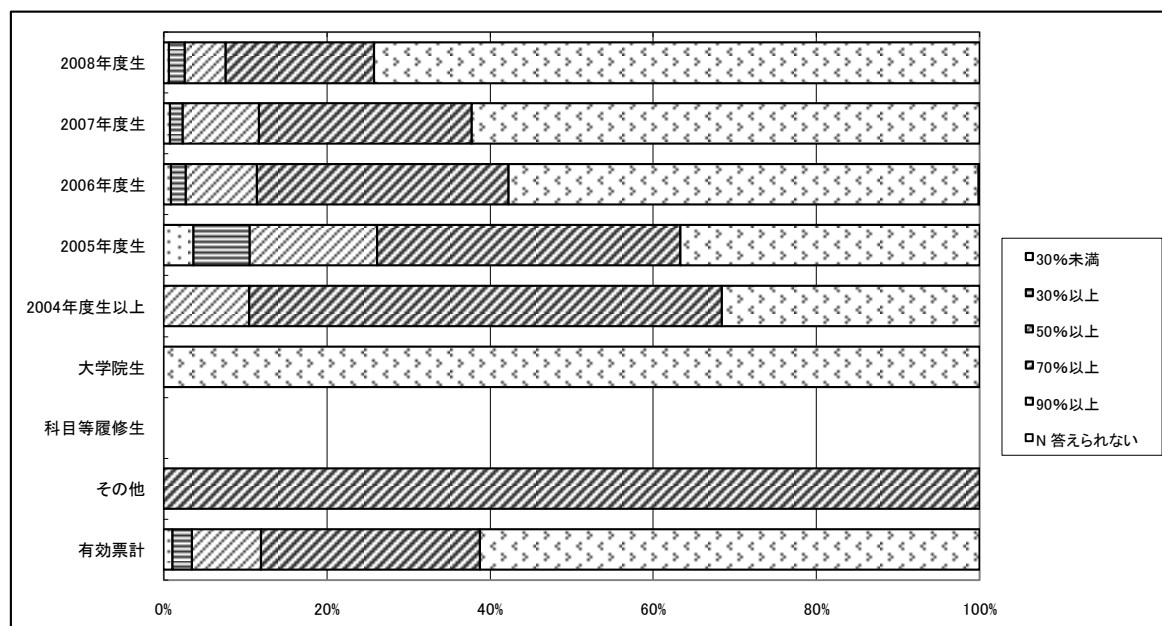
性別	上段: 回答数(件)、下段: 構成比(%)						有効票計	無効票計	合計
	1 殆ど思わない	2	3	4	5 大いにそう思う	N 答えられない			
男	79 7.5	82 7.8	303 28.7	316 29.9	269 25.4	8 0.8	1057 100.0	18 1.7	1075 101.7
女	38 3.8	69 6.8	310 30.7	317 31.4	272 27.0	3 0.3	1009 100.0	17 1.7	1026 101.7
有効票計	117 5.7	151 7.3	613 29.7	633 30.6	541 26.2	11 0.5	2066 100.0	35 1.7	2101 101.7
無効票計	6 9.7	3 4.8	18 29.0	22 35.5	13 21.0	0 0.0	62 100.0	1 1.6	63 101.6
合計	123 5.8	154 7.2	631 29.7	655 30.8	554 26.0	11 0.5	2128 100.0	36 1.7	2164 101.7



図表3-10-6-4-1 Q1 この授業への出席率ほどの程度でしたか

上段: 回答数(件)、下段: 構成比(%)

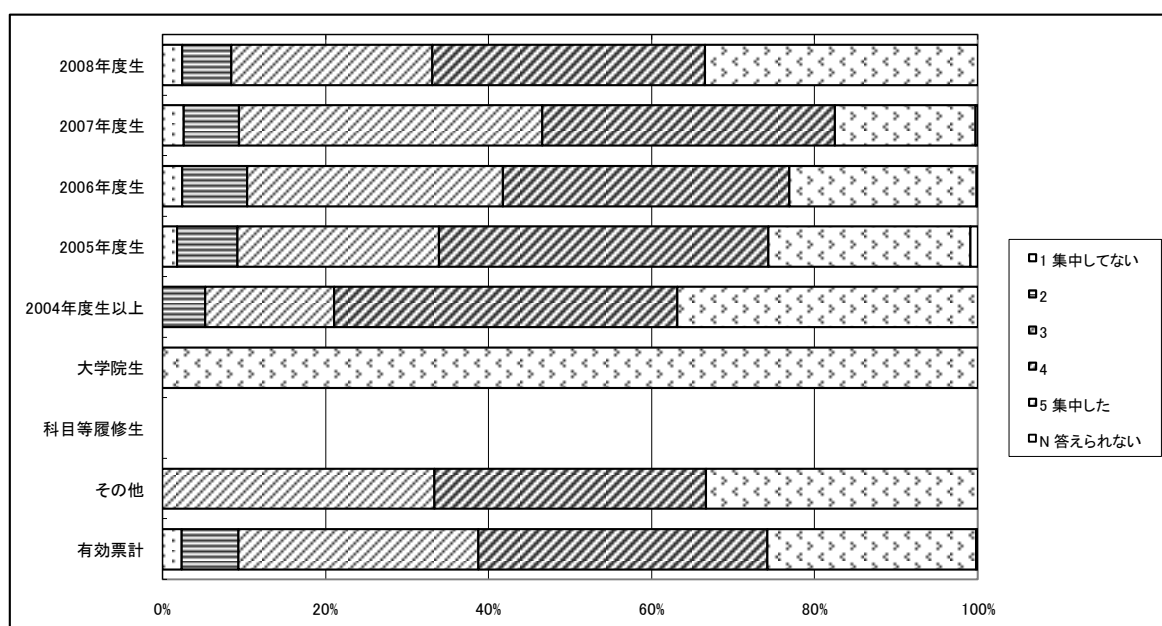
学年	30%未満	30%以上	50%以上	70%以上	90%以上	N 答えられない	有効票計	無効票計	合計
2008年度生	4 0.6	12 1.9	31 5.0	112 18.2	457 74.2	0 0.0	616 100.0	1 0.2	617 100.2
2007年度生	3 0.8	6 1.6	36 9.4	100 26.0	239 62.2	0 0.0	384 100.0	0 0.0	384 100.0
2006年度生	6 0.9	12 1.8	57 8.7	202 30.8	377 57.6	1 0.2	655 100.0	0 0.0	655 100.0
2005年度生	8 3.7	15 6.9	34 15.6	81 37.2	80 36.7	0 0.0	218 100.0	0 0.0	218 100.0
2004年度生以上	0 0.0	0 0.0	2 10.5	11 57.9	6 31.6	0 0.0	19 100.0	0 0.0	19 100.0
大学院生	0 0.0	0 0.0	0 0.0	0 0.0	1 100.0	0 0.0	1 100.0	0 0.0	1 100.0
科目等履修生	0 0.0	0 0.0	0 0.0	0 0.0	0 0.0	0 0.0	0 0.0	0 0.0	0 0.0
その他	0 0.0	0 0.0	0 0.0	3 100.0	0 0.0	0 0.0	3 100.0	0 0.0	3 100.0
有効票計	21 1.1	45 2.4	160 8.4	509 26.8	1160 61.2	1 0.1	1896 100.0	1 0.1	1897 100.1
無効票計	5 1.9	7 2.6	30 11.2	70 26.2	155 58.1	0 0.0	267 100.0	0 0.0	267 100.0
合計	26 1.2	52 2.4	190 8.8	579 26.8	1315 60.8	1 0.0	2163 100.0	1 0.0	2164 100.0



図表3-10-6-4-2 Q2 授業時間中は、授業に熱心に集中していましたか

上段: 回答数(件)、下段: 構成比(%)

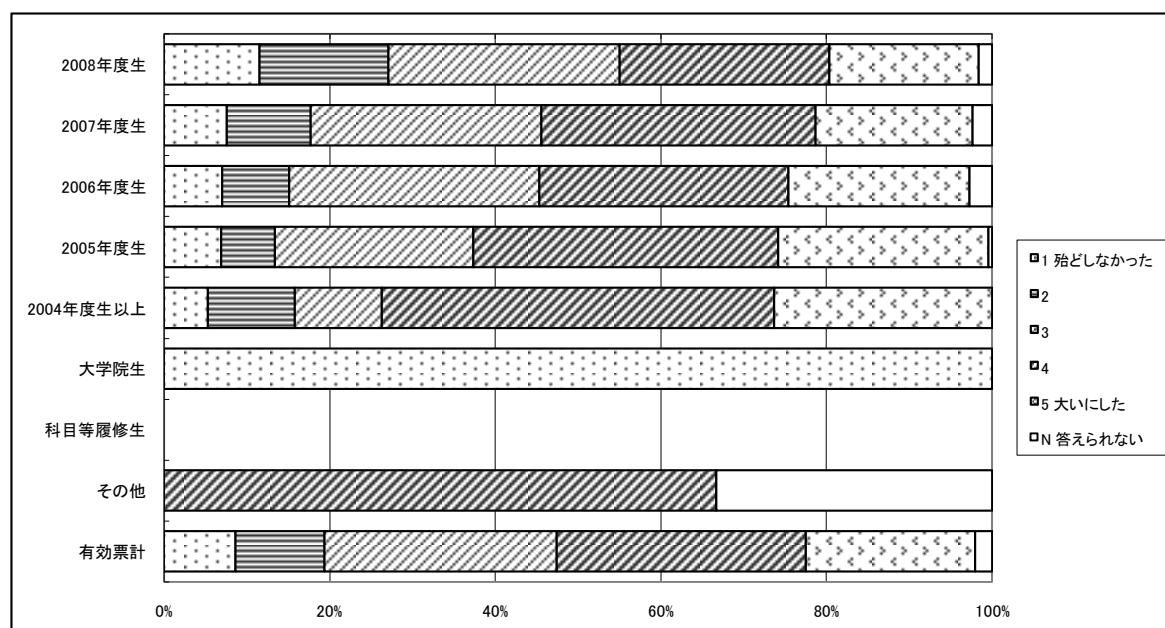
学年	1 集中して ない	2	3	4	5 集中した	N 答えられ ない	有効票計	無効票計	合 計
2008年度生	15 2.4	37 6.0	152 24.7	206 33.4	206 33.4	0 0.0	616 100.0	1 0.2	617 100.2
2007年度生	10 2.6	26 6.8	142 37.2	137 35.9	66 17.3	1 0.3	382 100.0	2 0.5	384 100.5
2006年度生	16 2.4	52 8.0	205 31.3	230 35.2	150 22.9	1 0.2	654 100.0	1 0.2	655 100.2
2005年度生	4 1.8	16 7.3	54 24.8	88 40.4	54 24.8	2 0.9	218 100.0	0 0.0	218 100.0
2004年度生以上	0 0.0	1 5.3	3 15.8	8 42.1	7 36.8	0 0.0	19 100.0	0 0.0	19 100.0
大学院生	0 0.0	0 0.0	0 0.0	0 0.0	1 100.0	0 0.0	1 100.0	0 0.0	1 100.0
科目等履修生	0 0.0	0 0.0	0 0.0	0 0.0	0 0.0	0 0.0	0 0.0	0 0.0	0 0.0
その他	0 0.0	0 0.0	1 33.3	1 33.3	1 33.3	0 0.0	3 100.0	0 0.0	3 100.0
有効票計	45 2.4	132 7.0	557 29.4	670 35.4	485 25.6	4 0.2	1893 100.0	4 0.2	1897 100.2
無効票計	8 3.0	17 6.4	75 28.1	94 35.2	73 27.3	0 0.0	267 100.0	0 0.0	267 100.0
合 計	53 2.5	149 6.9	632 29.3	764 35.4	558 25.8	4 0.2	2160 100.0	4 0.2	2164 100.2



図表3-10-6-4-3 Q3 講義概要(シラバス)を事前に読みましたか

上段: 回答数(件)、下段: 構成比(%)

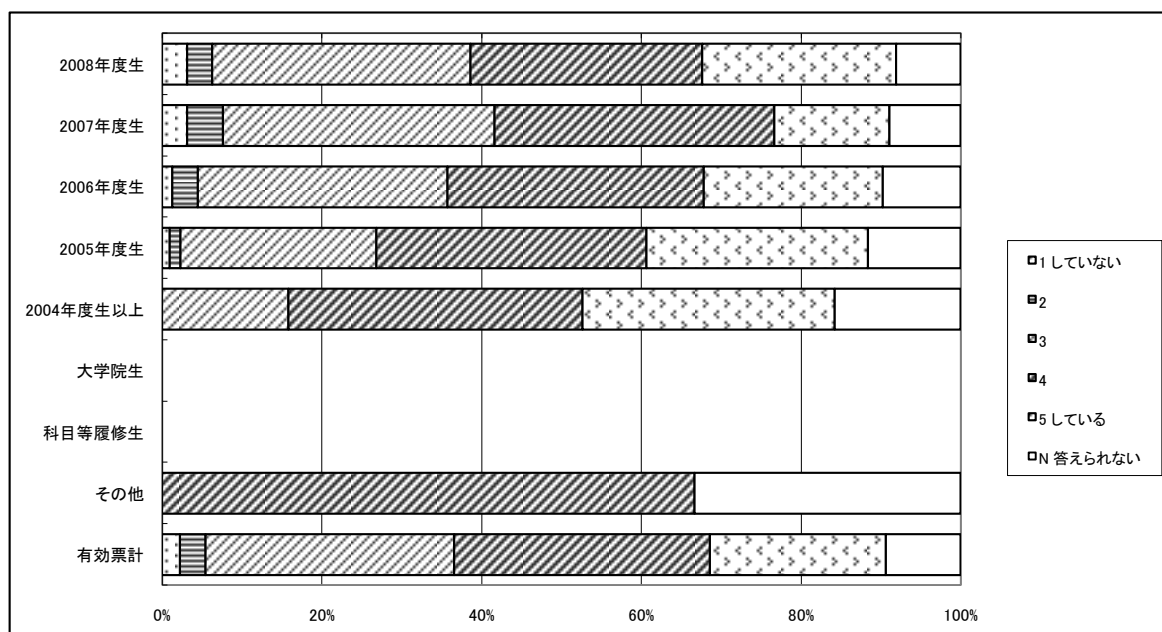
学年	1 殆どしな かった	2	3	4	5 大いにし た	N 答えられ ない	有効票計	無効票計	合 計
2008年度生	71 11.5	96 15.6	172 27.9	156 25.3	111 18.0	10 1.6	616 100.0	1 0.2	617 100.2
2007年度生	29 7.6	39 10.2	107 27.9	127 33.1	73 19.0	9 2.3	384 100.0	0 0.0	384 100.0
2006年度生	46 7.0	53 8.1	198 30.2	197 30.1	143 21.8	18 2.7	655 100.0	0 0.0	655 100.0
2005年度生	15 6.9	14 6.5	52 24.0	80 36.9	55 25.3	1 0.5	217 100.0	1 0.5	218 100.5
2004年度生以上	1 5.3	2 10.5	2 10.5	9 47.4	5 26.3	0 0.0	19 100.0	0 0.0	19 100.0
大学院生	1 100.0	0 0.0	0 0.0	0 0.0	0 0.0	0 0.0	1 100.0	0 0.0	1 100.0
科目等履修生	0 0.0	0 0.0	0 0.0	0 0.0	0 0.0	0 0.0	0 0.0	0 0.0	0 0.0
その他	0 0.0	0 0.0	0 0.0	2 66.7	0 0.0	1 33.3	3 100.0	0 0.0	3 100.0
有効票計	163 8.6	204 10.8	531 28.0	571 30.1	387 20.4	39 2.1	1895 100.0	2 0.1	1897 100.1
無効票計	26 9.8	29 10.9	70 26.3	69 25.9	66 24.8	6 2.3	266 100.0	1 0.4	267 100.4
合 計	189 8.7	233 10.8	601 27.8	640 29.6	453 21.0	45 2.1	2161 100.0	3 0.1	2164 100.1



図表3-10-6-4-4 Q4 講義内容は講義概要(シラバス)の記述と対応していましたか

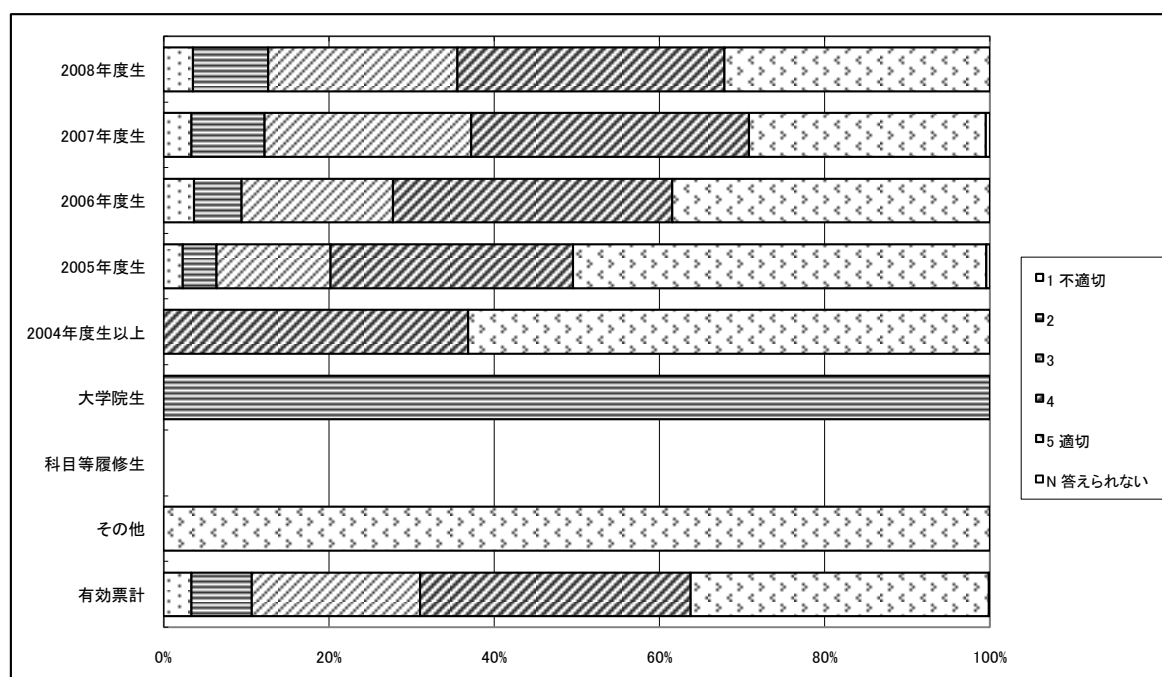
上段: 回答数(件)、下段: 構成比(%)

学年	1していない	2	3	4	5している	N 答えられない	有効票計	無効票計	合計
2008年度生	19 3.1	19 3.1	196 32.3	176 29.0	147 24.3	49 8.1	606 100.0	11 1.8	617 101.8
2007年度生	12 3.1	17 4.5	130 34.0	134 35.1	55 14.4	34 8.9	382 100.0	2 0.5	384 100.5
2006年度生	8 1.2	21 3.3	202 31.3	207 32.0	145 22.4	63 9.8	646 100.0	9 1.4	655 101.4
2005年度生	2 0.9	3 1.4	53 24.5	73 33.8	60 27.8	25 11.6	216 100.0	2 0.9	218 100.9
2004年度生以上	0 0.0	0 0.0	3 15.8	7 36.8	6 31.6	3 15.8	19 100.0	0 0.0	19 100.0
大学院生	0 0.0	0 0.0	0 0.0	0 0.0	0 0.0	0 0.0	0 0.0	1 0.0	1 0.0
科目等履修生	0 0.0	0 0.0	0 0.0	0 0.0	0 0.0	0 0.0	0 0.0	0 0.0	0 0.0
その他	0 0.0	0 0.0	0 0.0	2 66.7	0 0.0	1 33.3	3 100.0	0 0.0	3 100.0
有効票計	41 2.2	60 3.2	584 31.2	599 32.0	413 22.1	175 9.3	1872 100.0	25 1.3	1897 101.3
無効票計	8	9	82	78	60	26	263	4	267
合計	49 2.3	69 3.2	666 31.2	677 31.7	473 22.2	201 9.4	2135 100.0	29 1.4	2164 101.4



図表3-10-6-4-5 Q5 話し方(話す速さ、声の大きさ等)は聞き取りやすかったですか

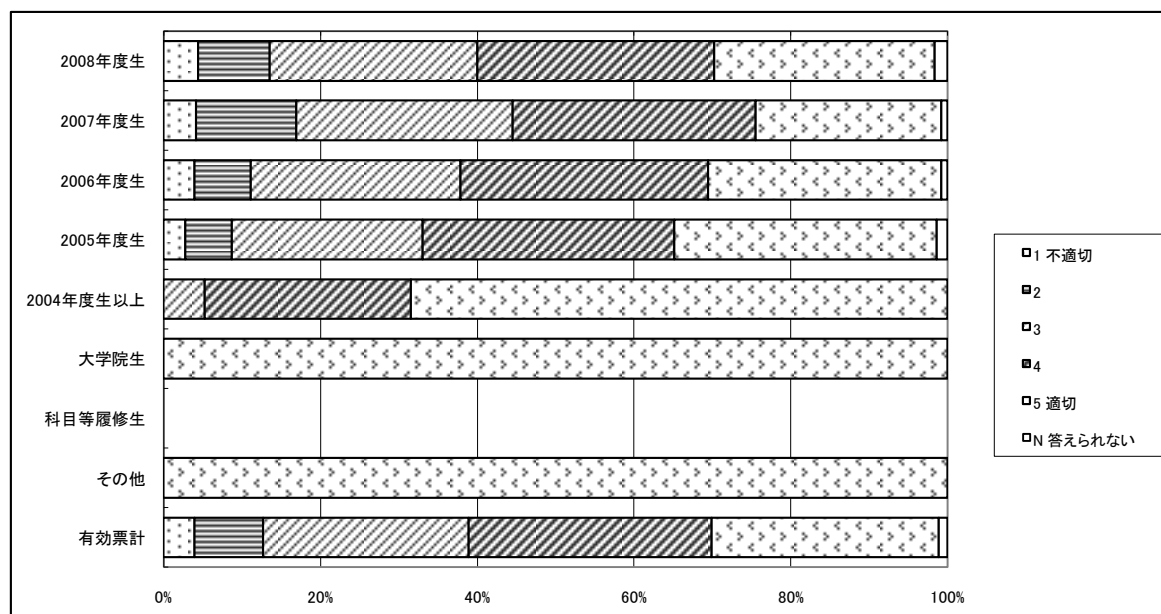
学年	上段: 回答数(件)、下段: 構成比(%)						有効票計	無効票計	合計
	1 不適切	2	3	4	5 適切	N 答えられない			
2008年度生	22 3.6	56 9.1	141 22.9	199 32.3	198 32.1	0 0.0	616 100.0	1 0.2	617 100.2
2007年度生	13 3.4	34 8.9	96 25.0	129 33.6	110 28.6	2 0.5	384 100.0	0 0.0	384 100.0
2006年度生	24 3.7	38 5.8	120 18.3	221 33.7	252 38.5	0 0.0	655 100.0	0 0.0	655 100.0
2005年度生	5 2.3	9 4.1	30 13.8	64 29.4	109 50.0	1 0.5	218 100.0	0 0.0	218 100.0
2004年度生以上	0 0.0	0 0.0	0 0.0	7 36.8	12 63.2	0 0.0	19 100.0	0 0.0	19 100.0
大学院生	0 0.0	1 100.0	0 0.0	0 0.0	0 0.0	0 0.0	1 100.0	0 0.0	1 100.0
科目等履修生	0 0.0	0 0.0	0 0.0	0 0.0	0 0.0	0 0.0	0 0.0	0 0.0	0 0.0
その他	0 0.0	0 0.0	0 0.0	0 0.0	3 100.0	0 0.0	3 100.0	0 0.0	3 100.0
有効票計	64 3.4	138 7.3	387 20.4	620 32.7	684 36.1	3 0.2	1896 100.0	1 0.1	1897 100.1
無効票計	14 5.3	14 5.3	58 21.8	65 24.4	114 42.9	1 0.4	266 100.0	1 0.4	267 100.4
合計	78 3.6	152 7.0	445 20.6	685 31.7	798 36.9	4 0.2	2162 100.0	2 0.1	2164 100.1



図表3-10-6-4-6 Q6 教科書・配布資料・参考書等の指示・利用は適切でしたか

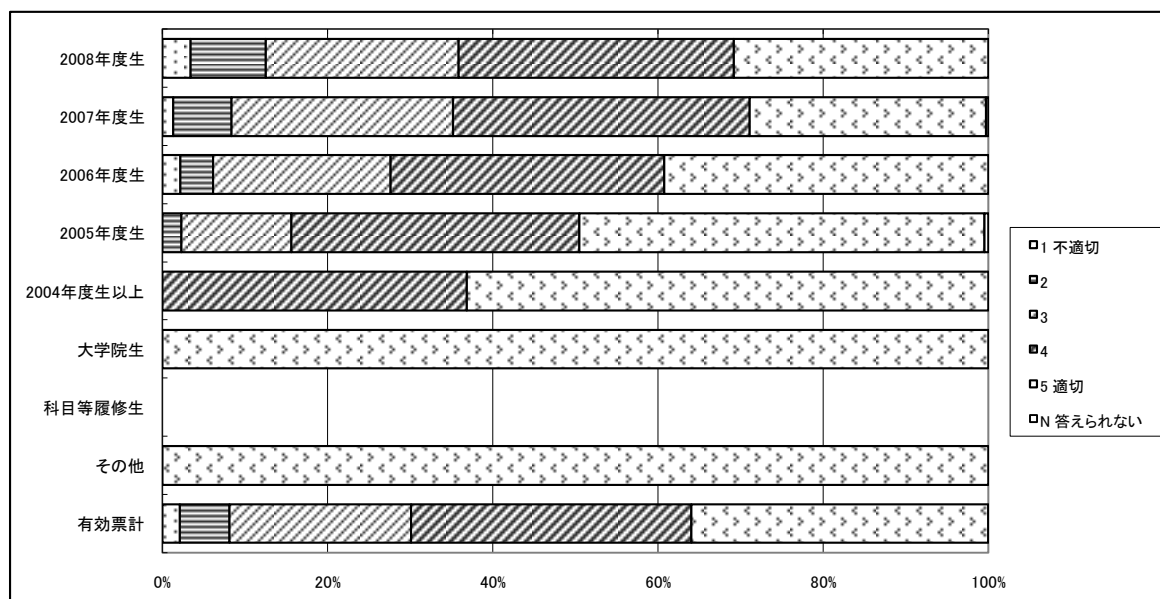
上段: 回答数(件)、下段: 構成比(%)

学年	1 不適切	2	3	4	5 適切	N 答えられない	有効票計	無効票計	合計
2008年度生	27 4.4	56 9.2	162 26.5	185 30.2	172 28.1	10 1.6	612 100.0	5 0.8	617 100.8
2007年度生	16 4.2	49 12.8	106 27.6	119 31.0	91 23.7	3 0.8	384 100.0	0 0.0	384 100.0
2006年度生	26 4.0	47 7.2	175 26.7	207 31.6	195 29.8	5 0.8	655 100.0	0 0.0	655 100.0
2005年度生	6 2.8	13 6.0	53 24.3	70 32.1	73 33.5	3 1.4	218 100.0	0 0.0	218 100.0
2004年度生以上	0 0.0	0 0.0	1 5.3	5 26.3	13 68.4	0 0.0	19 100.0	0 0.0	19 100.0
大学院生	0 0.0	0 0.0	0 0.0	0 0.0	1 100.0	0 0.0	1 100.0	0 0.0	1 100.0
科目等履修生	0 0.0	0 0.0	0 0.0	0 0.0	0 0.0	0 0.0	0 0.0	0 0.0	0 0.0
その他	0 0.0	0 0.0	0 0.0	0 0.0	3 100.0	0 0.0	3 100.0	0 0.0	3 100.0
有効票計	75 4.0	165 8.7	497 26.3	586 31.0	548 29.0	21 1.1	1892 100.0	5 0.3	1897 100.3
無効票計	11 4.1	15 5.6	81 30.5	64 24.1	91 34.2	4 1.5	266 100.0	1 0.4	267 100.4
合計	86 4.0	180 8.3	578 26.8	650 30.1	639 29.6	25 1.2	2158 100.0	6 0.3	2164 100.3



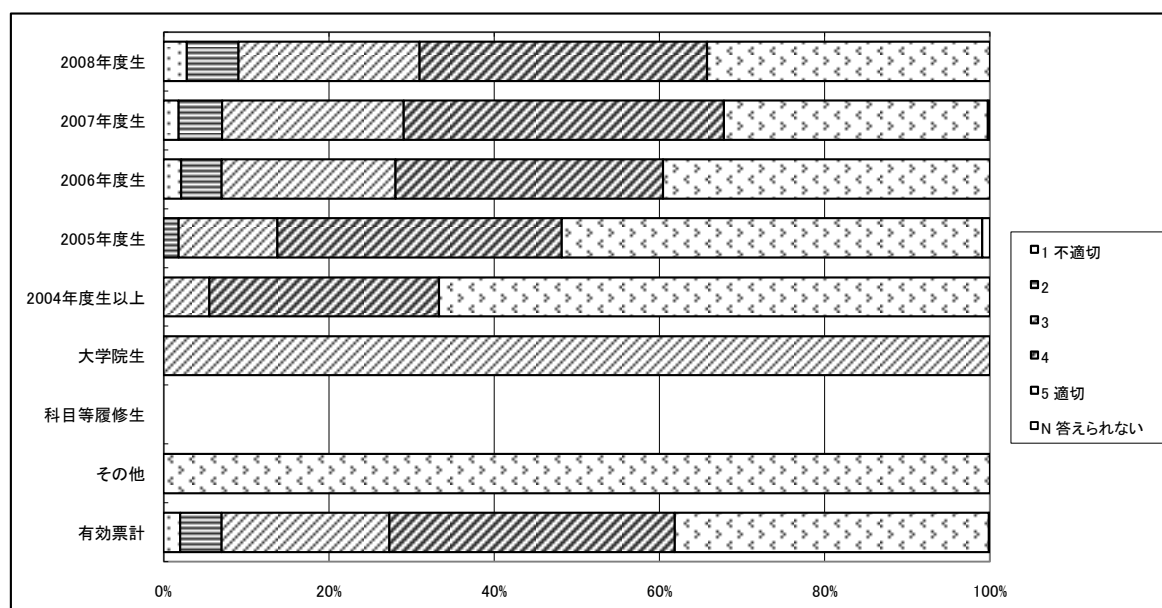
図表3-10-6-4-7 Q7 教員の授業に対する取り組み(熱意など)は、十分でしたか

学年	上段: 回答数(件)、下段: 構成比(%)						有効票計	無効票計	合計
	1 不適切	2	3	4	5 適切	N 答えられない			
2008年度生	21 3.4	56 9.1	144 23.4	205 33.3	190 30.8	0 0.0	616 100.0	1 0.2	617 100.2
2007年度生	5 1.3	27 7.0	103 26.8	138 35.9	110 28.6	1 0.3	384 100.0	0 0.0	384 100.0
2006年度生	14 2.1	26 4.0	141 21.5	217 33.1	257 39.2	0 0.0	655 100.0	0 0.0	655 100.0
2005年度生	0 0.0	5 2.3	29 13.3	76 34.9	107 49.1	1 0.5	218 100.0	0 0.0	218 100.0
2004年度生以上	0 0.0	0 0.0	0 0.0	7 36.8	12 63.2	0 0.0	19 100.0	0 0.0	19 100.0
大学院生	0 0.0	0 0.0	0 0.0	0 0.0	1 100.0	0 0.0	1 100.0	0 0.0	1 100.0
科目等履修生	0 0.0	0 0.0	0 0.0	0 0.0	0 0.0	0 0.0	0 0.0	0 0.0	0 0.0
その他	0 0.0	0 0.0	0 0.0	0 0.0	3 100.0	0 0.0	3 100.0	0 0.0	3 100.0
有効票計	40 2.1	114 6.0	417 22.0	643 33.9	680 35.9	2 0.1	1896 100.0	1 0.1	1897 100.1
無効票計	8 3.0	12 4.5	66 24.8	77 28.9	102 38.3	1 0.4	266 100.0	1 0.4	267 100.4
合計	48 2.2	126 5.8	483 22.3	720 33.3	782 36.2	3 0.1	2162 100.0	2 0.1	2164 100.1



図表3-10-6-4-8 Q8 授業時間(本来は90分)は、十分利用されていましたか

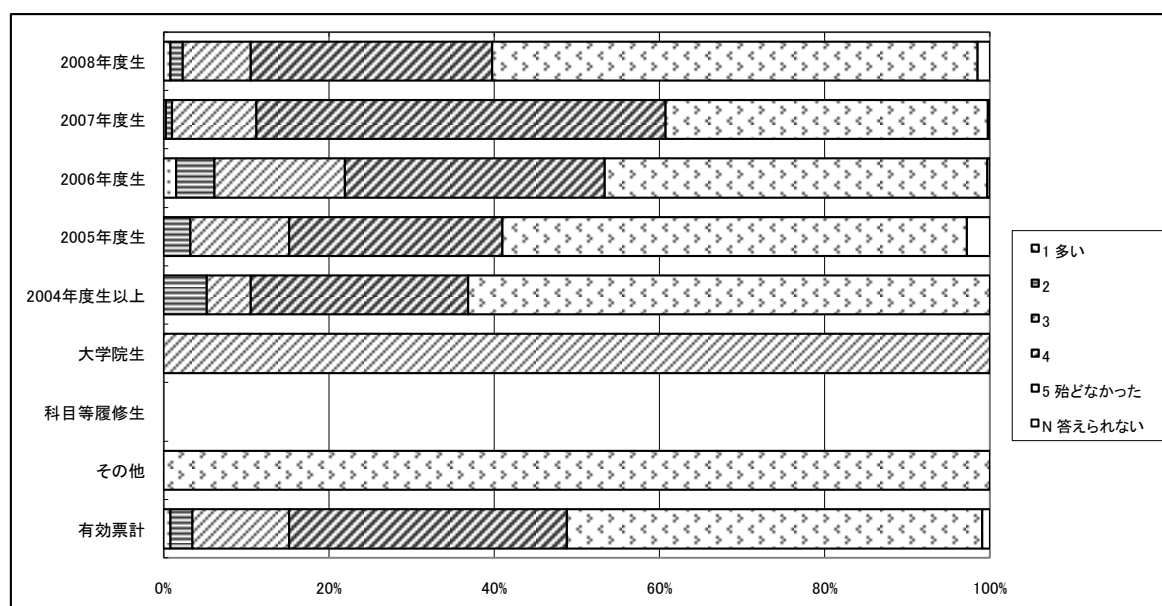
学年	上段: 回答数(件)、下段: 構成比(%)						有効票計	無効票計	合計
	1 不適切	2	3	4	5 適切	N 答えられない			
2008年度生	17 2.8	38 6.3	133 21.9	211 34.8	208 34.3	0 0.0	607 100.0	10 1.6	617 101.6
2007年度生	7 1.8	20 5.2	84 22.0	148 38.7	122 31.9	1 0.3	382 100.0	2 0.5	384 100.5
2006年度生	14 2.1	32 4.9	138 21.1	212 32.4	259 39.5	0 0.0	655 100.0	0 0.0	655 100.0
2005年度生	0 0.0	4 1.8	26 11.9	75 34.4	111 50.9	2 0.9	218 100.0	0 0.0	218 100.0
2004年度生以上	0 0.0	0 0.0	1 5.6	5 27.8	12 66.7	0 0.0	18 100.0	1 5.6	19 105.6
大学院生	0 0.0	0 0.0	1 100.0	0 0.0	0 0.0	0 0.0	1 100.0	0 0.0	1 100.0
科目等履修生	0 0.0	0 0.0	0 0.0	0 0.0	0 0.0	0 0.0	0 0.0	0 0.0	0 0.0
その他	0 0.0	0 0.0	0 0.0	0 0.0	3 100.0	0 0.0	3 100.0	0 0.0	3 100.0
有効票計	38 2.0	94 5.0	383 20.3	651 34.6	715 38.0	3 0.2	1884 100.0	13 0.7	1897 100.7
無効票計	11 4.2	7 2.6	64 24.2	71 26.8	112 42.3	0 0.0	265 100.0	2 0.8	267 100.8
合計	49 2.3	101 4.7	447 20.8	722 33.6	827 38.5	3 0.1	2149 100.0	15 0.7	2164 100.7



図表3-10-6-4-9 Q9 この講義では、どのくらい休講がありましたか

上段: 回答数(件)、下段: 構成比(%)

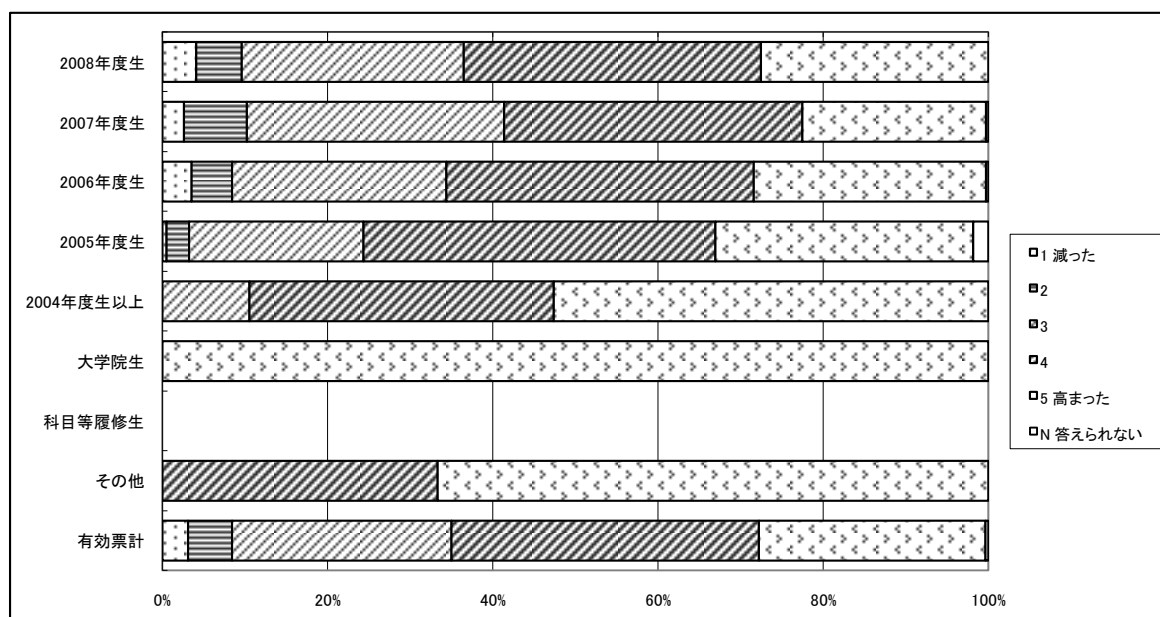
学年	1 多い	2	3	4	5 殆どなかった	N 答えられない	有効票計	無効票計	合計
2008年度生	5 0.8	9 1.5	50 8.3	177 29.2	356 58.7	9 1.5	606 100.0	11 1.8	617 101.8
2007年度生	1 0.3	3 0.8	39 10.2	189 49.5	149 39.0	1 0.3	382 100.0	2 0.5	384 100.5
2006年度生	10 1.5	30 4.6	103 15.8	205 31.4	302 46.3	2 0.3	652 100.0	3 0.5	655 100.5
2005年度生	0 0.0	7 3.2	26 12.0	56 25.8	122 56.2	6 2.8	217 100.0	1 0.5	218 100.5
2004年度生以上	0 0.0	1 5.3	1 5.3	5 26.3	12 63.2	0 0.0	19 100.0	0 0.0	19 100.0
大学院生	0 0.0	0 0.0	1 100.0	0 0.0	0 0.0	0 0.0	1 100.0	0 0.0	1 100.0
科目等履修生	0 0.0	0 0.0	0 0.0	0 0.0	0 0.0	0 0.0	0 0.0	0 0.0	0 0.0
その他	0 0.0	0 0.0	0 0.0	0 0.0	3 100.0	0 0.0	3 100.0	0 0.0	3 100.0
有効票計	16 0.9	50 2.7	220 11.7	632 33.6	944 50.2	18 1.0	1880 100.0	17 0.9	1897 100.9
無効票計	6 2.3	5 1.9	49 18.6	76 28.9	123 46.8	4 1.5	263 100.0	4 1.5	267 101.5
合計	22 1.0	55 2.6	269 12.6	708 33.0	1067 49.8	22 1.0	2143 100.0	21 1.0	2164 101.0



図表3-10-6-4-10 Q10 この講義の初めと比べると、講義内容に対するあなたの関心はどのくらい高まりましたか

上段: 回答数(件)、下段: 構成比(%)

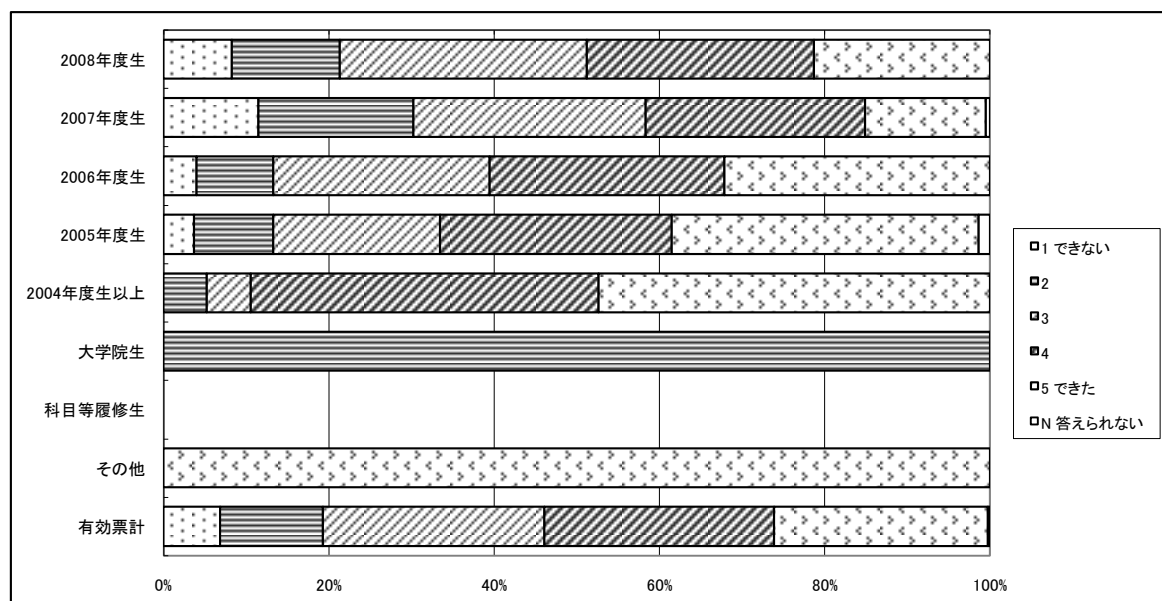
学年	1 減った	2	3	4	5 高まった	N 答えられない	有効票計	無効票計	合計
2008年度生	25 4.1	34 5.5	166 26.9	222 36.0	170 27.6	0 0.0	617 100.0	0 0.0	617 100.0
2007年度生	10 2.6	29 7.6	119 31.2	138 36.1	85 22.3	1 0.3	382 100.0	2 0.5	384 100.5
2006年度生	23 3.5	32 4.9	170 26.0	244 37.3	184 28.1	2 0.3	655 100.0	0 0.0	655 100.0
2005年度生	1 0.5	6 2.8	46 21.1	93 42.7	68 31.2	4 1.8	218 100.0	0 0.0	218 100.0
2004年度生以上	0 0.0	0 0.0	2 10.5	7 36.8	10 52.6	0 0.0	19 100.0	0 0.0	19 100.0
大学院生	0 0.0	0 0.0	0 0.0	0 0.0	1 100.0	0 0.0	1 100.0	0 0.0	1 100.0
科目等履修生	0 0.0	0 0.0	0 0.0	0 0.0	0 0.0	0 0.0	0 0.0	0 0.0	0 0.0
その他	0 0.0	0 0.0	0 0.0	1 33.3	2 66.7	0 0.0	3 100.0	0 0.0	3 100.0
有効票計	59 3.1	101 5.3	503 26.5	705 37.2	520 27.4	7 0.4	1895 100.0	2 0.1	1897 100.1
無効票計	9 3.4	10 3.7	72 27.0	103 38.6	72 27.0	1 0.4	267 100.0	0 0.0	267 100.0
合計	68 3.1	111 5.1	575 26.6	808 37.4	592 27.4	8 0.4	2162 100.0	2 0.1	2164 100.1



図表3-10-6-4-11 Q11 この講義の教室や履修人数は、授業に集中できる環境でしたか

上段: 回答数(件)、下段: 構成比(%)

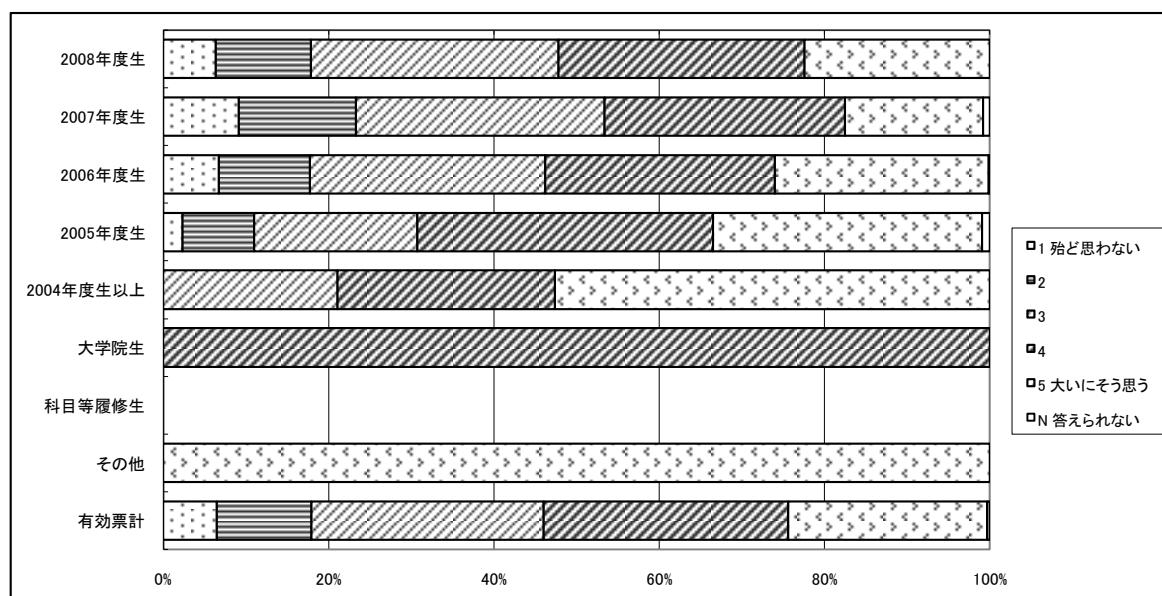
学年	1 できない	2	3	4	5 できた	N 答えられない	有効票計	無効票計	合計
2008年度生	51 8.3	80 13.0	184 29.9	169 27.5	131 21.3	0 0.0	615 100.0	2 0.3	617 100.3
2007年度生	44 11.5	72 18.8	108 28.1	102 26.6	56 14.6	2 0.5	384 100.0	0 0.0	384 100.0
2006年度生	26 4.0	61 9.3	171 26.1	186 28.4	210 32.1	0 0.0	654 100.0	1 0.2	655 100.2
2005年度生	8 3.7	21 9.6	44 20.2	61 28.0	81 37.2	3 1.4	218 100.0	0 0.0	218 100.0
2004年度生以上	0 0.0	1 5.3	1 5.3	8 42.1	9 47.4	0 0.0	19 100.0	0 0.0	19 100.0
大学院生	0 0.0	1 100.0	0 0.0	0 0.0	0 0.0	0 0.0	1 100.0	0 0.0	1 100.0
科目等履修生	0 0.0	0 0.0	0 0.0	0 0.0	0 0.0	0 0.0	0 0.0	0 0.0	0 0.0
その他	0 0.0	0 0.0	0 0.0	0 0.0	3 100.0	0 0.0	3 100.0	0 0.0	3 100.0
有効票計	129 6.8	236 12.5	508 26.8	526 27.8	490 25.9	5 0.3	1894 100.0	3 0.2	1897 100.2
無効票計	17 6.4	35 13.2	75 28.2	71 26.7	68 25.6	0 0.0	266 100.0	1 0.4	267 100.4
合計	146 6.8	271 12.5	583 27.0	597 27.6	558 25.8	5 0.2	2160 100.0	4 0.2	2164 100.2



図表3-10-6-4-12 Q12 授業内容は分かりやすかったですか

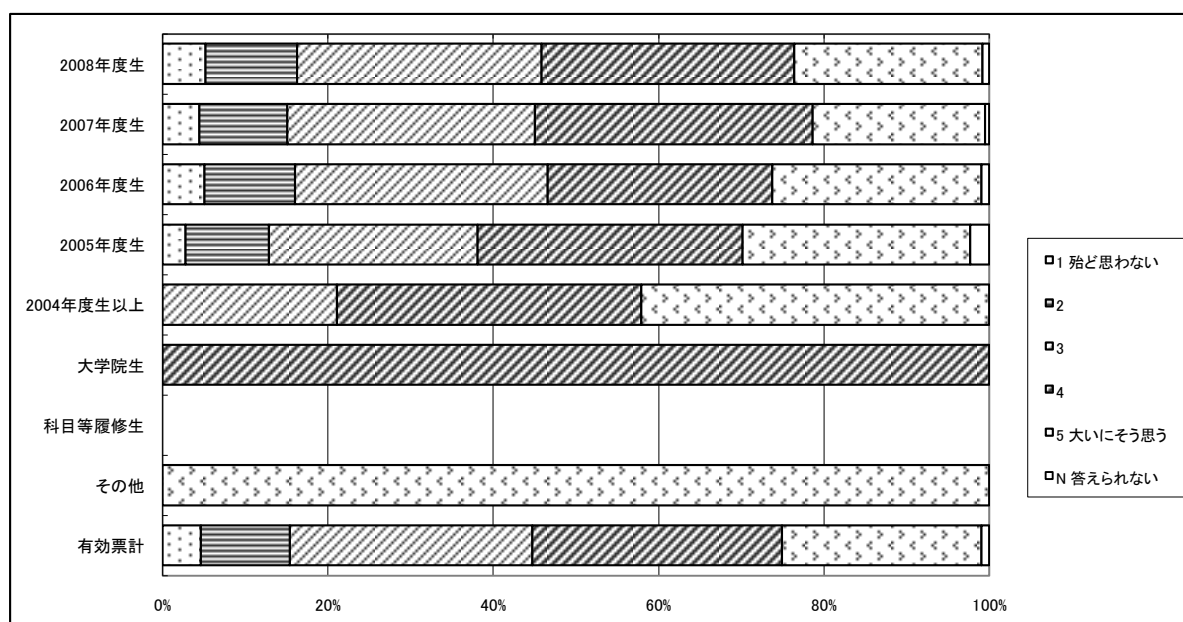
上段: 回答数(件)、下段: 構成比(%)

学年	1 殆ど思わ ない	2	3	4	5 大いにそ う思う	N 答えられ ない	有効票計	無効票計	合 計
2008年度生	39 6.3	71 11.5	184 29.9	183 29.8	138 22.4	0 0.0	615 100.0	2 0.3	617 100.3
2007年度生	35 9.2	54 14.1	115 30.1	111 29.1	64 16.8	3 0.8	382 100.0	2 0.5	384 100.5
2006年度生	44 6.7	72 11.0	186 28.4	182 27.8	169 25.8	1 0.2	654 100.0	1 0.2	655 100.2
2005年度生	5 2.3	19 8.7	43 19.7	78 35.8	71 32.6	2 0.9	218 100.0	0 0.0	218 100.0
2004年度生以上	0 0.0	0 0.0	4 21.1	5 26.3	10 52.6	0 0.0	19 100.0	0 0.0	19 100.0
大学院生	0 0.0	0 0.0	0 0.0	1 100.0	0 0.0	0 0.0	1 100.0	0 0.0	1 100.0
科目等履修生	0 0.0	0 0.0	0 0.0	0 0.0	0 0.0	0 0.0	0 0.0	0 0.0	0 0.0
その他	0 0.0	0 0.0	0 0.0	0 0.0	3 100.0	0 0.0	3 100.0	0 0.0	3 100.0
有効票計	123 6.5	216 11.4	532 28.1	560 29.6	455 24.0	6 0.3	1892 100.0	5 0.3	1897 100.3
無効票計	15 5.6	25 9.4	68 25.6	87 32.7	70 26.3	1 0.4	266 100.0	1 0.4	267 100.4
合 計	138 6.4	241 11.2	600 27.8	647 30.0	525 24.3	7 0.3	2158 100.0	6 0.3	2164 100.3



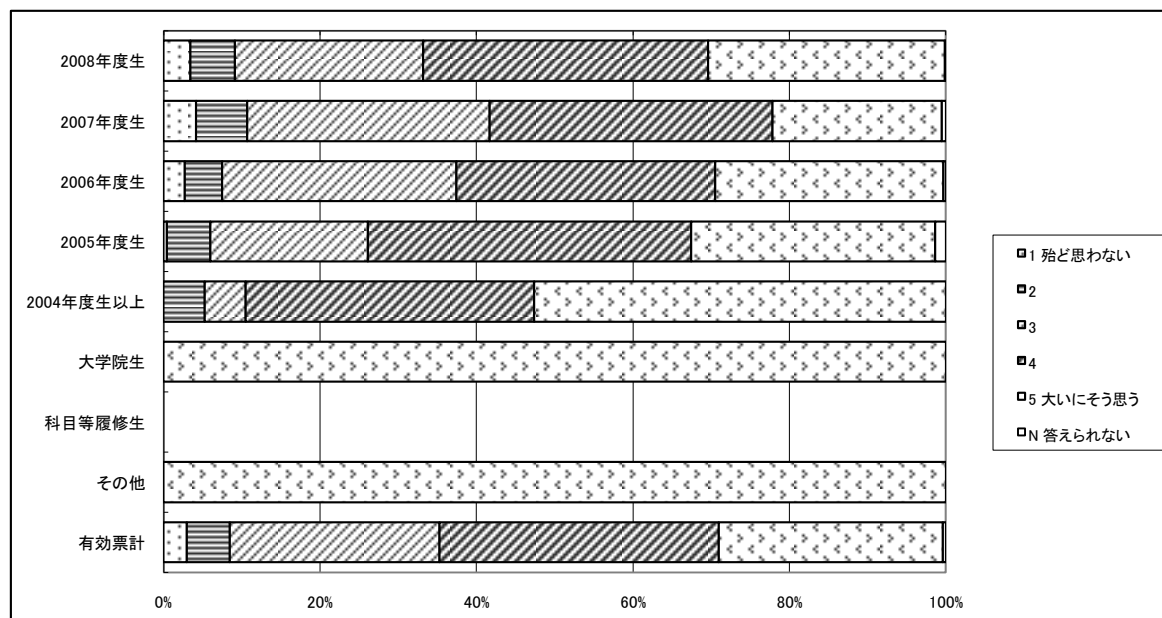
図表3-10-6-4-13 Q13 板書の仕方・ビデオやOHPの利用・資料や教材の利用などプレゼンテーションの方法は効果的でしたか

学年	上段: 回答数(件)、下段: 構成比(%)						有効票計	無効票計	合計
	1 殆ど思わない	2	3	4	5 大いにそう思う	N 答えられない			
2008年度生	32 5.2	68 11.1	182 29.6	188 30.6	140 22.8	5 0.8	615 100.0	2 0.3	617 100.3
2007年度生	17 4.4	41 10.7	115 29.9	129 33.6	80 20.8	2 0.5	384 100.0	0 0.0	384 100.0
2006年度生	33 5.0	72 11.0	200 30.5	178 27.2	166 25.3	6 0.9	655 100.0	0 0.0	655 100.0
2005年度生	6 2.8	22 10.1	55 25.2	70 32.1	60 27.5	5 2.3	218 100.0	0 0.0	218 100.0
2004年度生以上	0 0.0	0 0.0	4 21.1	7 36.8	8 42.1	0 0.0	19 100.0	0 0.0	19 100.0
大学院生	0 0.0	0 0.0	0 0.0	1 100.0	0 0.0	0 0.0	1 100.0	0 0.0	1 100.0
科目等履修生	0 0.0	0 0.0	0 0.0	0 0.0	0 0.0	0 0.0	0 0.0	0 0.0	0 0.0
その他	0 0.0	0 0.0	0 0.0	0 0.0	3 100.0	0 0.0	3 100.0	0 0.0	3 100.0
有効票計	88 4.6	203 10.7	556 29.3	573 30.2	457 24.1	18 0.9	1895 100.0	2 0.1	1897 100.1
無効票計	14 5.3	16 6.0	72 27.2	88 33.2	71 26.8	4 1.5	265 100.0	2 0.8	267 100.8
合計	102 4.7	219 10.1	628 29.1	661 30.6	528 24.4	22 1.0	2160 100.0	4 0.2	2164 100.2



図表3-10-6-4-14 Q14 この講義で新しい知識や考え方が習得できましたか

学年	上段: 回答数(件)、下段: 構成比(%)						有効票計	無効票計	合計
	1 殆ど思わない	2	3	4	5 大いにそう思う	N 答えられない			
2008年度生	21 3.4	35 5.7	148 24.1	224 36.4	186 30.2	1 0.2	615 100.0	2 0.3	617 100.3
2007年度生	16 4.2	25 6.5	119 31.0	139 36.2	83 21.6	2 0.5	384 100.0	0 0.0	384 100.0
2006年度生	18 2.7	31 4.7	196 29.9	217 33.1	191 29.2	2 0.3	655 100.0	0 0.0	655 100.0
2005年度生	1 0.5	12 5.5	44 20.2	90 41.3	68 31.2	3 1.4	218 100.0	0 0.0	218 100.0
2004年度生以上	0 0.0	1 5.3	1 5.3	7 36.8	10 52.6	0 0.0	19 100.0	0 0.0	19 100.0
大学院生	0 0.0	0 0.0	0 0.0	0 0.0	1 100.0	0 0.0	1 100.0	0 0.0	1 100.0
科目等履修生	0 0.0	0 0.0	0 0.0	0 0.0	0 0.0	0 0.0	0 0.0	0 0.0	0 0.0
その他	0 0.0	0 0.0	0 0.0	0 0.0	3 100.0	0 0.0	3 100.0	0 0.0	3 100.0
有効票計	56 3.0	104 5.5	508 26.8	677 35.7	542 28.6	8 0.4	1895 100.0	2 0.1	1897 100.1
無効票計	9 3.4	12 4.5	69 25.9	95 35.7	79 29.7	2 0.8	266 100.0	1 0.4	267 100.4
合計	65 3.0	116 5.4	577 26.7	772 35.7	621 28.7	10 0.5	2161 100.0	3 0.1	2164 100.1



図表3-10-6-4-15 Q15 この講義を他の学生に勧めたいですか

上段: 回答数(件)、下段: 構成比(%)

学年	1 殆ど思わない	2	3	4	5 大いにそう思う	N 答えられない	有効票計	無効票計	合計
2008年度生	38 6.3	45 7.5	173 28.7	189 31.4	155 25.7	2 0.3	602 100.0	15 2.5	617 102.5
2007年度生	31 8.2	37 9.7	133 35.0	111 29.2	67 17.6	1 0.3	380 100.0	4 1.1	384 101.1
2006年度生	36 5.6	49 7.6	183 28.4	189 29.3	187 29.0	1 0.2	645 100.0	10 1.6	655 101.6
2005年度生	5 2.3	13 6.0	54 25.0	83 38.4	57 26.4	4 1.9	216 100.0	2 0.9	218 100.9
2004年度生以上	0 0.0	0 0.0	4 21.1	7 36.8	8 42.1	0 0.0	19 100.0	0 0.0	19 100.0
大学院生	0 0.0	0 0.0	1 100.0	0 0.0	0 0.0	0 0.0	1 100.0	0 0.0	1 100.0
科目等履修生	0 0.0	0 0.0	0 0.0	0 0.0	0 0.0	0 0.0	0 0.0	0 0.0	0 0.0
その他	0 0.0	0 0.0	0 0.0	1 33.3	2 66.7	0 0.0	3 100.0	0 0.0	3 100.0
有効票計	110 5.9	144 7.7	548 29.4	580 31.1	476 25.5	8 0.4	1866 100.0	31 1.7	1897 101.7
無効票計	13 5.0	10 3.8	83 31.7	75 28.6	78 29.8	3 1.1	262 100.0	5 1.9	267 101.9
合計	123 5.8	154 7.2	631 29.7	655 30.8	554 26.0	11 0.5	2128 100.0	36 1.7	2164 101.7

