

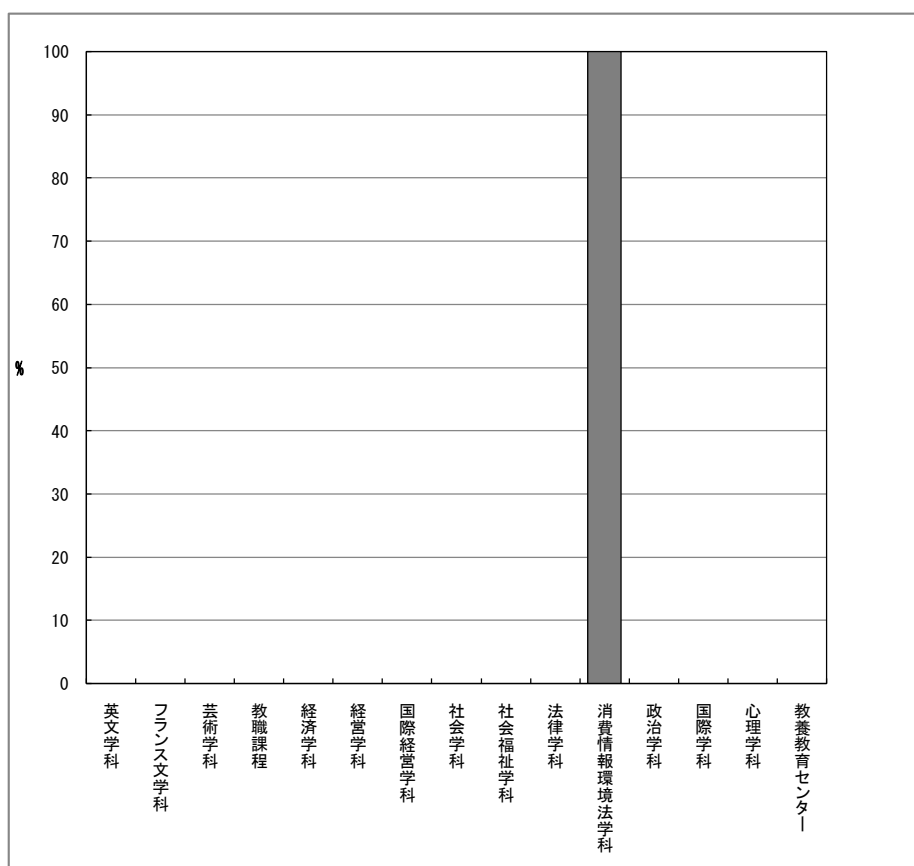
3 学科別(調査票区分別)集計

3-10 法律、消費情報、政治:KC・KD・KF

3-10-6 消費情報環境法学科(KD)

図表3-10-6-1-1 開講責任学科別 回答学生数

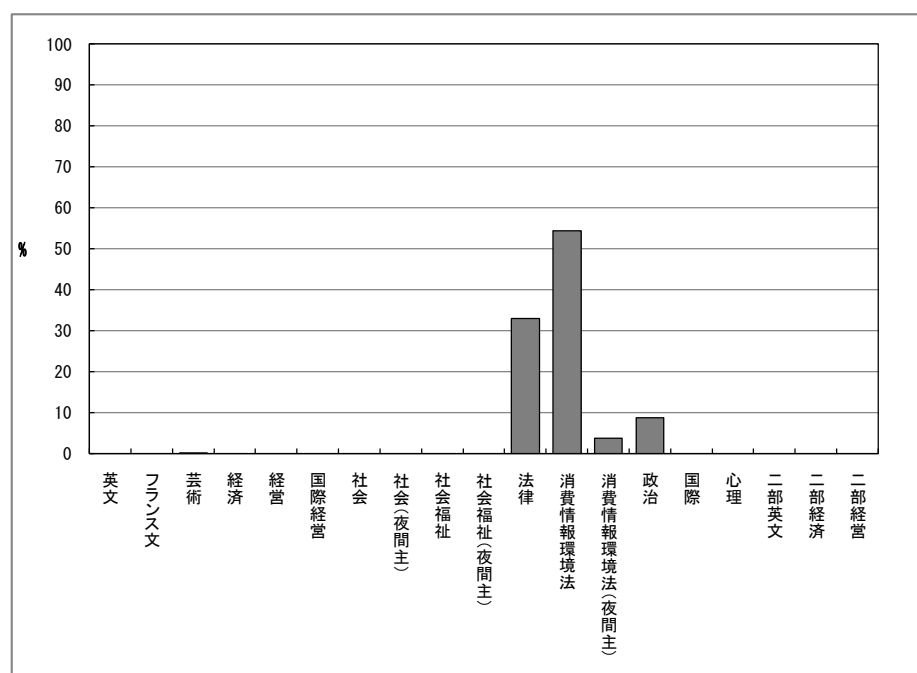
開講責任学科		回答数	構成比%
文学部	英文学科	0	0.0
	フランス文学科	0	0.0
	芸術学科	0	0.0
	教職課程	0	0.0
経済学部	経済学科	0	0.0
	経営学科	0	0.0
	国際経営学科	0	0.0
社会学部	社会学科	0	0.0
	社会福祉学科	0	0.0
法学部	法律学科	0	0.0
	消費情報環境法学科	756	100.0
	政治学科	0	0.0
国際学部	国際学科	0	0.0
心理学部	心理学科	0	0.0
教養教育センター	教養教育センター	0	0.0
有効票計		756	100.0
無効票計		0	0.0
合計		756	100.0



図表3-10-6-1-2 学生所属学部学科

学科

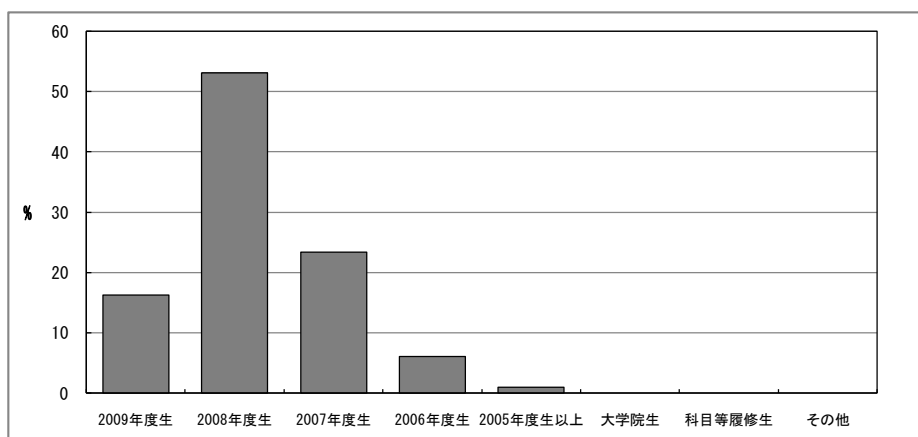
	回答数	構成比%
英文	0	0.0
フランス文	0	0.0
芸術	1	0.1
経済	0	0.0
経営	0	0.0
国際経営	0	0.0
社会	0	0.0
社会(夜間主)	0	0.0
社会福祉	0	0.0
社会福祉(夜間主)	0	0.0
法律	244	33.0
消費情報環境法	402	54.4
消費情報環境法(夜間主)	27	3.7
政治	65	8.8
国際	0	0.0
心理	0	0.0
二部英文	0	0.0
二部経済	0	0.0
二部経営	0	0.0
有効票計	739	100.0
無効票計	17	2.3
合計	756	102.3



図表3-10-6-1-3 学年

学年

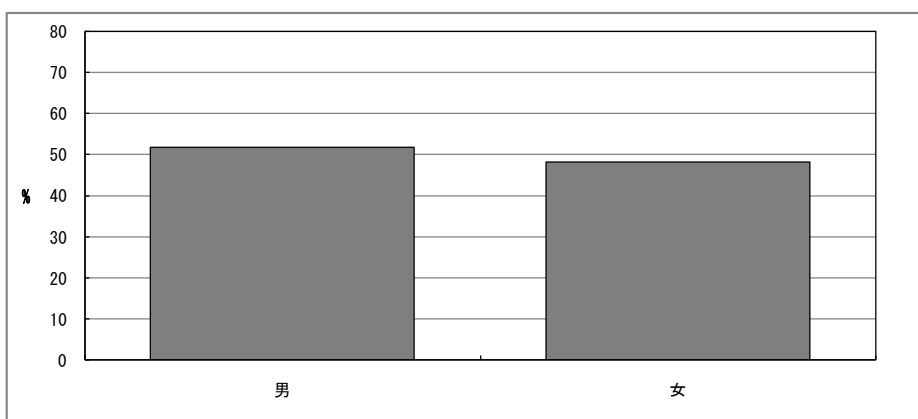
	回答数	構成比%
2009年度生	109	16.3
2008年度生	354	53.1
2007年度生	156	23.4
2006年度生	41	6.1
2005年度生以上	7	1.0
大学院生	0	0.0
科目等履修生	0	0.0
その他	0	0.0
有効票計	667	100.0
無効票計	89	13.3
合計	756	113.3



図表3-10-6-1-4 性別

性別

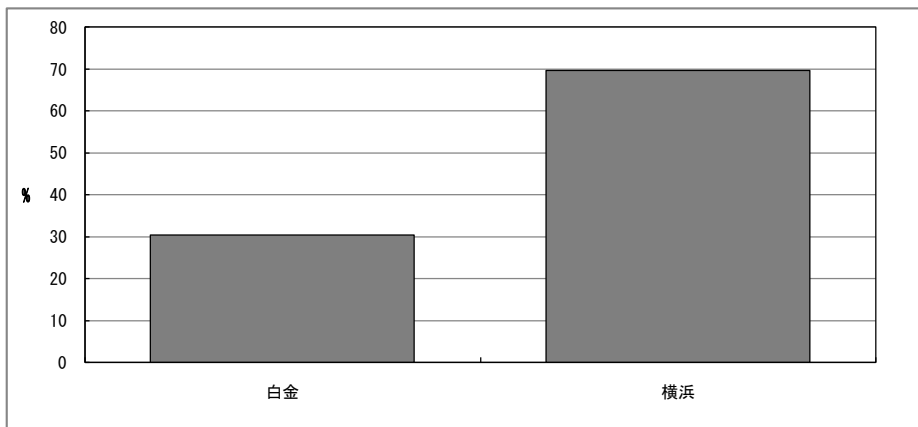
	回答数	構成比%
男	379	51.8
女	353	48.2
有効票計	732	100.0
無効票計	24	3.3
合計	756	103.3



図表3-10-6-1-5 白金／横浜

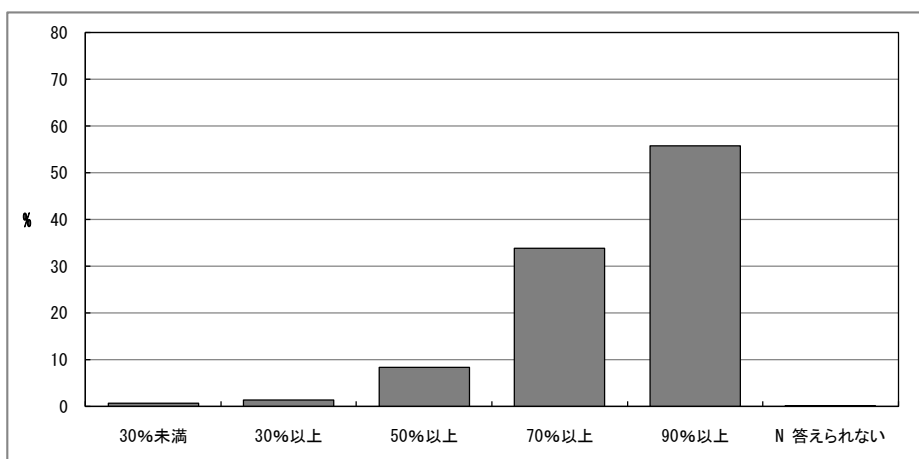
白金／横浜

	回答数	構成比%
白金	230	30.4
横浜	526	69.6
有効票計	756	100.0
無効票計	0	0.0
合計	756	100.0



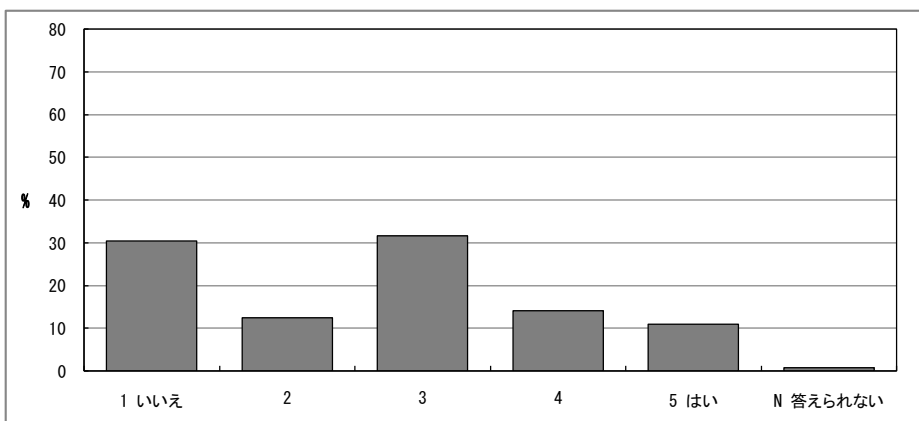
図表3-10-6-2-1 Q1 この授業への出席率ほどの程度でしたか

	回答数	構成比%
30%未満	5	0.7
30%以上	10	1.3
50%以上	63	8.4
70%以上	255	33.8
90%以上	420	55.7
N 答えられない	1	0.1
有効票計	754	100.0
無効票計	2	0.3
合計	756	100.3



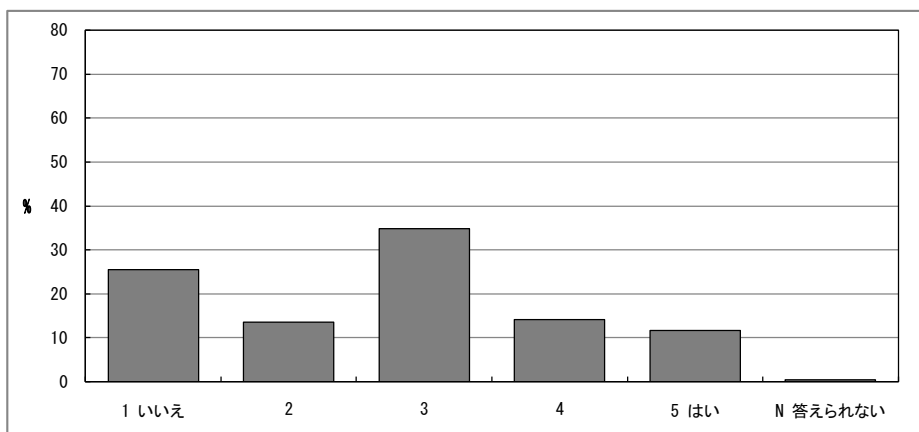
図表3-10-6-2-2 Q2 授業時間以外にも、この授業の「予習など」の取り組みをしましたか

	回答数	構成比%
1 いいえ	229	30.4
2	93	12.4
3	238	31.6
4	106	14.1
5 はい	82	10.9
N 答えられない	5	0.7
有効票計	753	100.0
無効票計	3	0.4
合計	756	100.4



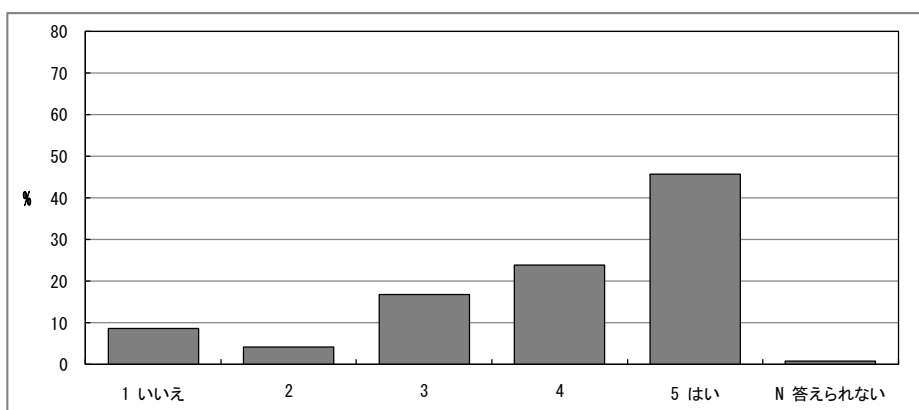
図表3-10-6-2-3 Q3 授業時間以外にも、この授業の「復習など」の取り組みをしましたか

	回答数	構成比%
1 いいえ	192	25.5
2	102	13.5
3	262	34.8
4	106	14.1
5 はい	88	11.7
N 答えられない	3	0.4
有効票計	753	100.0
無効票計	3	0.4
合計	756	100.4



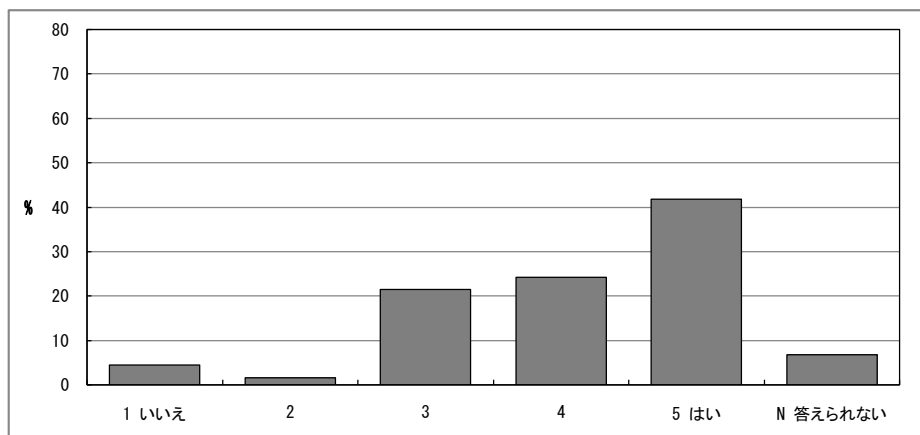
図表3-10-6-2-4 Q4 講義概要(シラバス)を事前読みましたか

	回答数	構成比%
1 いいえ	65	8.6
2	32	4.2
3	126	16.7
4	180	23.9
5 はい	344	45.7
N 答えられない	6	0.8
有効票計	753	100.0
無効票計	3	0.4
合計	756	100.4



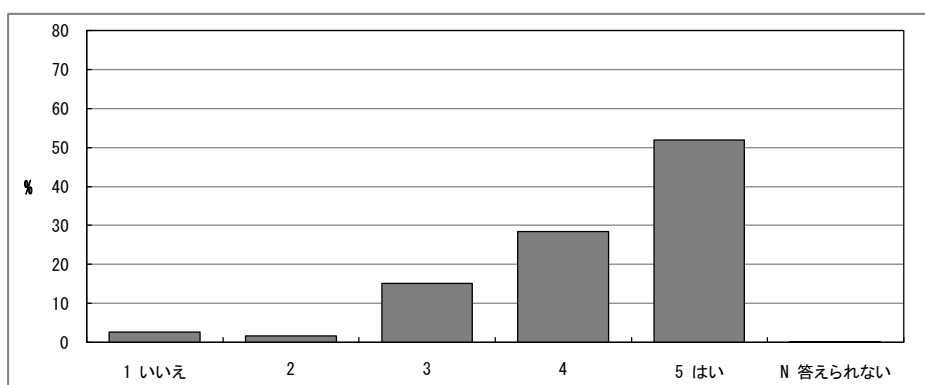
図表3-10-6-2-5 Q5 講義内容は講義概要(シラバス)の記述と対応していましたか

	回答数	構成比%
1 いいえ	33	4.4
2	11	1.5
3	161	21.4
4	182	24.2
5 はい	314	41.8
N 答えられない	50	6.7
有効票計	751	100.0
無効票計	5	0.7
合計	756	100.7



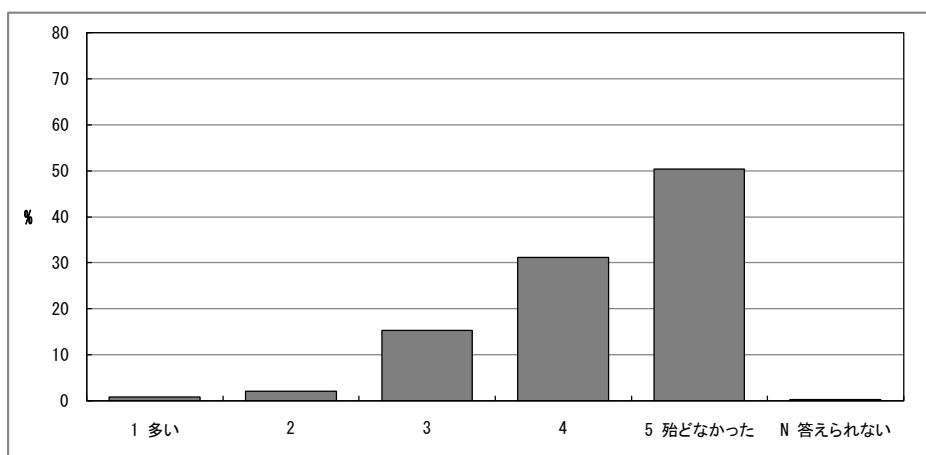
図表3-10-6-2-6 Q6 教員の授業に対する取り組み(熱意など)は、十分でしたか

	回答数	構成比%
1 いいえ	20	2.7
2	13	1.7
3	114	15.2
4	214	28.5
5 はい	390	51.9
N 答えられない	1	0.1
有効票計	752	100.0
無効票計	4	0.5
合計	756	100.5



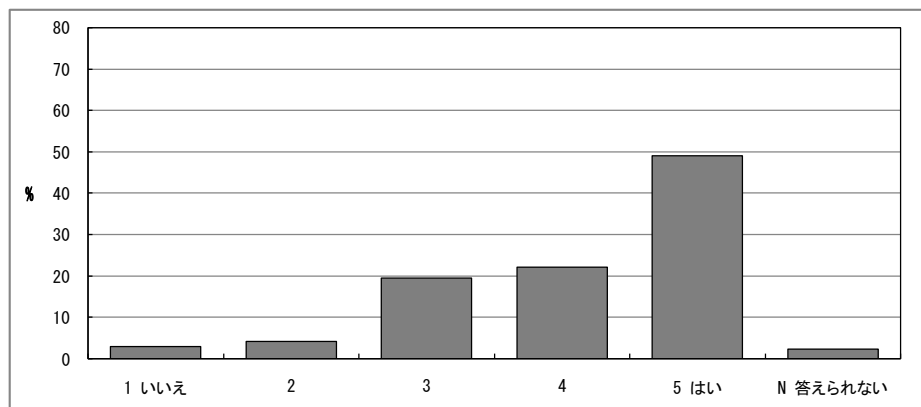
図表3-10-6-2-7 Q7 この講義では、どのくらい休講がありましたか

	回答数	構成比%
1 多い	6	0.8
2	16	2.1
3	115	15.3
4	234	31.2
5 殆どなかった	378	50.3
N 答えられない	2	0.3
有効票計	751	100.0
無効票計	5	0.7
合計	756	100.7



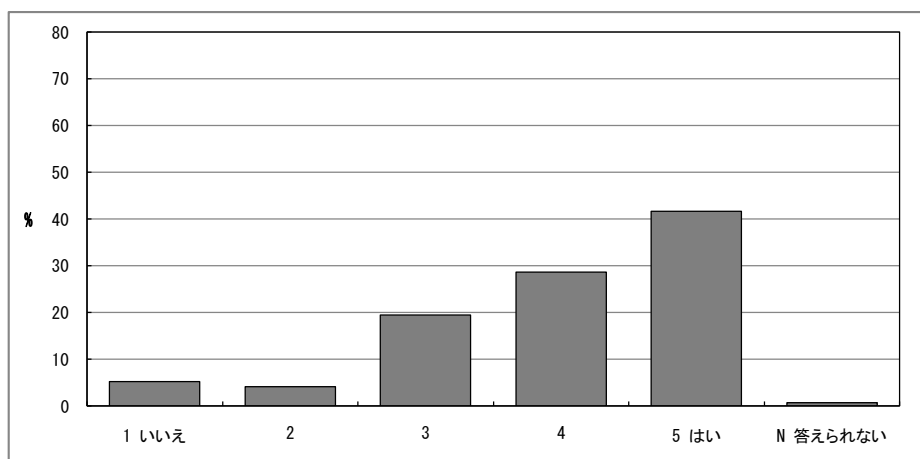
図表3-10-6-2-8 Q8 担当教員の資料の提示や配布、あるいは参考文献の指示は適切でしたか

	回答数	構成比%
1 いいえ	22	2.9
2	31	4.1
3	147	19.5
4	166	22.1
5 はい	369	49.1
N 答えられない	17	2.3
有効票計	752	100.0
無効票計	4	0.5
合計	756	100.5



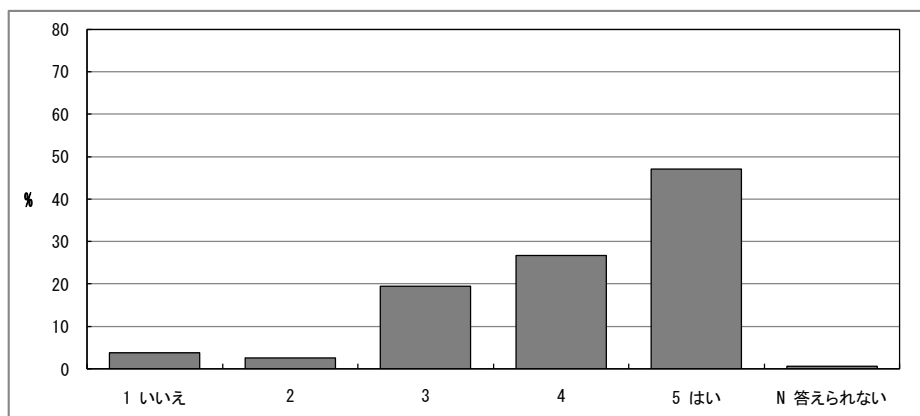
図表3-10-6-2-9 Q9 授業内容は分かりやすかったですか

	回答数	構成比%
1 いいえ	39	5.2
2	32	4.2
3	147	19.5
4	216	28.7
5 はい	314	41.7
N 答えられない	5	0.7
有効票計	753	100.0
無効票計	3	0.4
合計	756	100.4



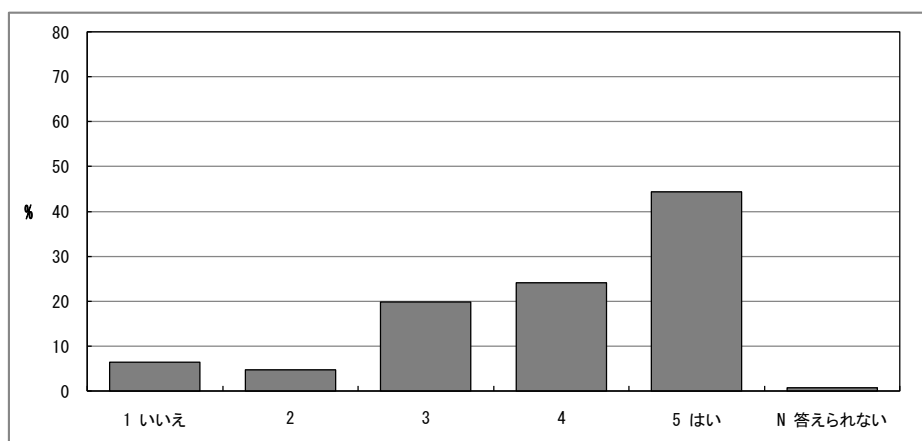
図表3-10-6-2-10 Q10 この講義で新しい知識や考え方が習得できましたか

	回答数	構成比%
1 いいえ	28	3.7
2	19	2.5
3	146	19.4
4	201	26.7
5 はい	355	47.1
N 答えられない	4	0.5
有効票計	753	100.0
無効票計	3	0.4
合計	756	100.4



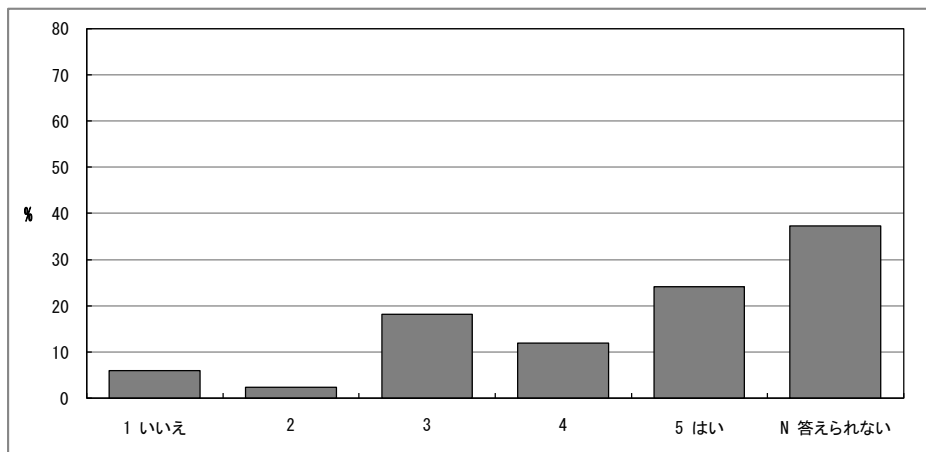
図表3-10-6-2-11 Q11 この授業を他人に勧めたいですか

	回答数	構成比%
1 いいえ	48	6.4
2	35	4.7
3	148	19.8
4	180	24.1
5 はい	332	44.4
N 答えられない	5	0.7
有効票計	748	100.0
無効票計	8	1.1
合計	756	101.1



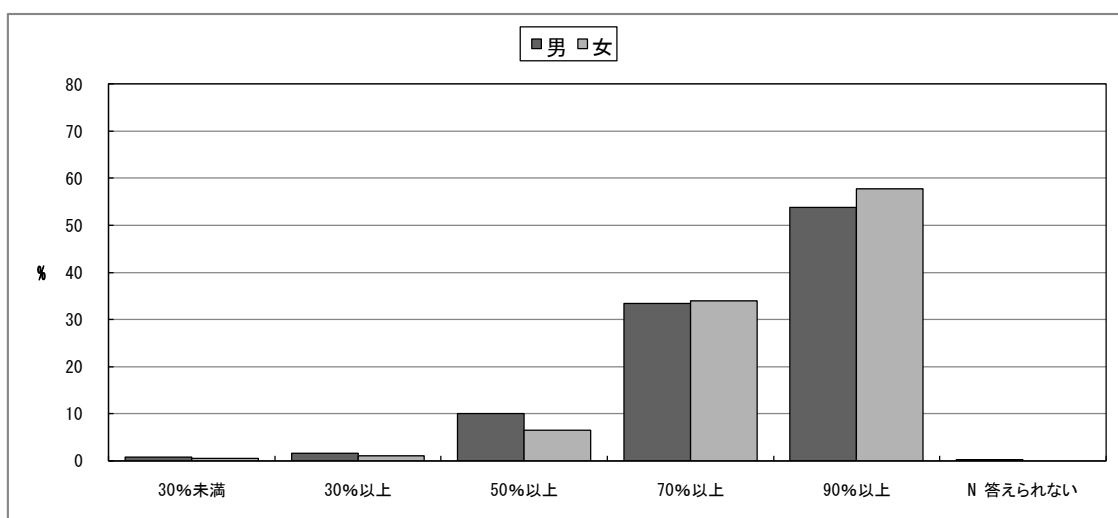
図表3-10-6-2-12 Q12 (教員による自由な質問項目)

	回答数	構成比%
1 いいえ	10	6.0
2	4	2.4
3	30	18.1
4	20	12.0
5 はい	40	24.1
N 答えられない	62	37.3
有効票計	166	100.0
無効票計	590	355.4
合計	756	455.4



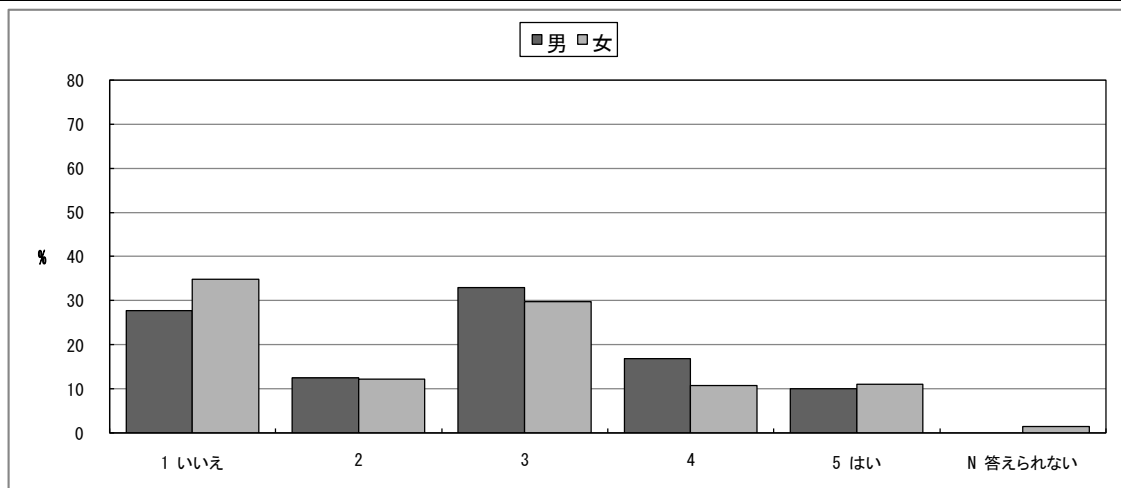
図表3-10-6-3-1 Q1 この授業への出席率ほどの程度でしたか

性別	上段: 回答数(件)、下段: 構成比(%)					N 答えられない	有効票計	無効票計	合計
	30%未満	30%以上	50%以上	70%以上	90%以上				
男	3 0.8	6 1.6	38 10.1	126 33.4	203 53.8	1 0.3	377 100.0	2 0.5	379 100.5
女	2 0.6	4 1.1	23 6.5	120 34.0	204 57.8	0 0.0	353 100.0	0 0.0	353 100.0
有効票計	5 0.7	10 1.4	61 8.4	246 33.7	407 55.8	1 0.1	730 100.0	2 0.3	732 100.3
無効票計	0 0.0	0 0.0	2 8.3	9 37.5	13 54.2	0 0.0	24 100.0	0 0.0	24 100.0
合計	5 0.7	10 1.3	63 8.4	255 33.8	420 55.7	1 0.1	754 100.0	2 0.3	756 100.3



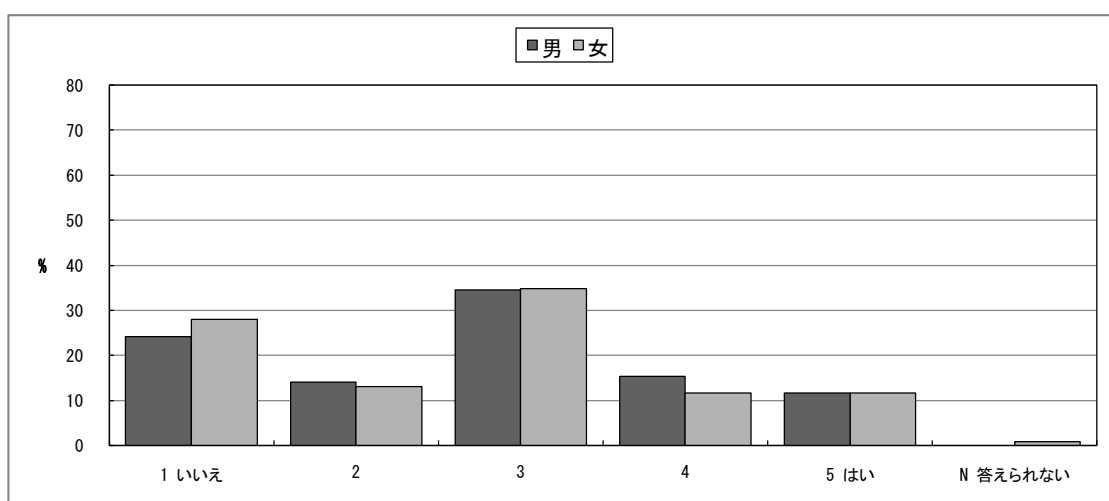
図表3-10-6-3-2 Q2 授業時間以外にも、この授業の「予習など」の取り組みをしましたか

性別	上段: 回答数(件)、下段: 構成比(%)					N 答えられない	有効票計	無効票計	合計
	1 いいえ	2	3	4	5 はい				
男	104 27.7	47 12.5	124 33.0	63 16.8	38 10.1	0 0.0	376 100.0	3 0.8	379 100.8
女	123 34.8	43 12.2	105 29.7	38 10.8	39 11.0	5 1.4	353 100.0	0 0.0	353 100.0
有効票計	227 31.1	90 12.3	229 31.4	101 13.9	77 10.6	5 0.7	729 100.0	3 0.4	732 100.4
無効票計	2 8.3	3 12.5	9 37.5	5 20.8	5 20.8	0 0.0	24 100.0	0 0.0	24 100.0
合計	229 30.4	93 12.4	238 31.6	106 14.1	82 10.9	5 0.7	753 100.0	3 0.4	756 100.4



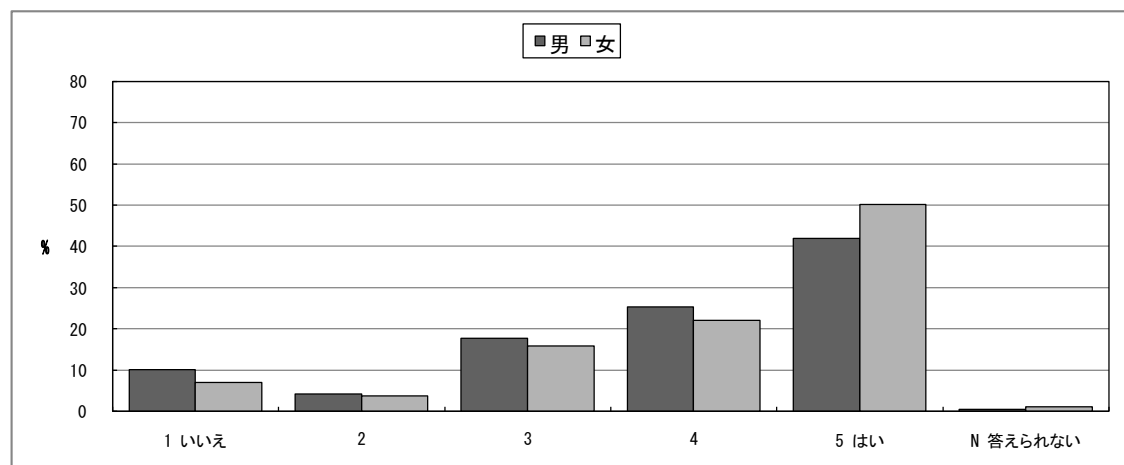
図表3-10-6-3-3 Q3 授業時間以外にも、この授業の「復習など」の取り組みをしましたか

性別	上段: 回答数(件)、下段: 構成比(%)						有効票計	無効票計	合計
	1 いいえ	2	3	4	5 はい	N 答えられない			
男	91 24.2	53 14.1	130 34.6	58 15.4	44 11.7	0 0.0	376 100.0	3 0.8	379 100.8
女	99 28.0	46 13.0	123 34.8	41 11.6	41 11.6	3 0.8	353 100.0	0 0.0	353 100.0
有効票計	190 26.1	99 13.6	253 34.7	99 13.6	85 11.7	3 0.4	729 100.0	3 0.4	732 100.4
無効票計	2 8.3	3 12.5	9 37.5	7 29.2	3 12.5	0 0.0	24 100.0	0 0.0	24 100.0
合計	192 25.5	102 13.5	262 34.8	106 14.1	88 11.7	3 0.4	753 100.0	3 0.4	756 100.4



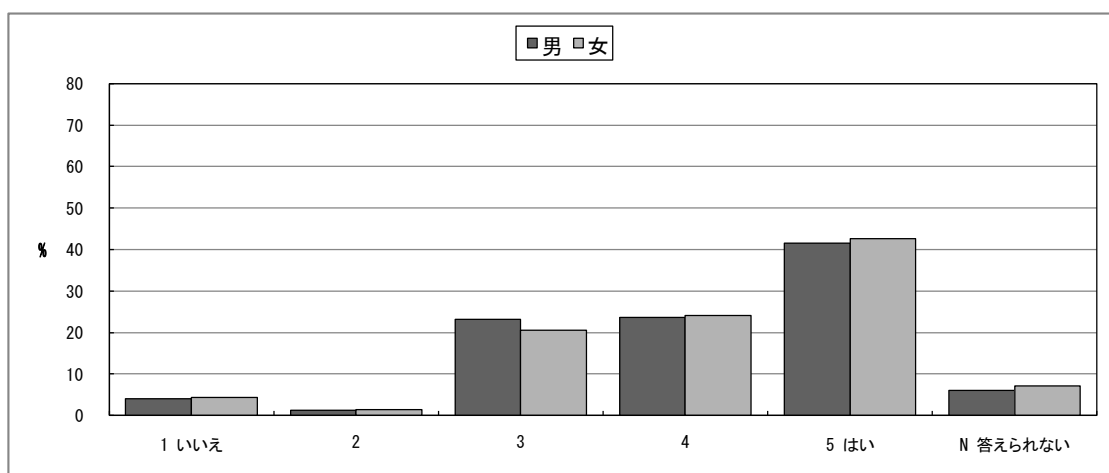
図表3-10-6-3-4 Q4 講義概要(シラバス)を事前に読みましたか

性別	上段: 回答数(件)、下段: 構成比(%)						有効票計	無効票計	合計
	1 いいえ	2	3	4	5 はい	N 答えられない			
男	38 10.1	16 4.3	67 17.8	95 25.3	158 42.0	2 0.5	376 100.0	3 0.8	379 100.8
女	25 7.1	13 3.7	56 15.9	78 22.1	177 50.1	4 1.1	353 100.0	0 0.0	353 100.0
有効票計	63 8.6	29 4.0	123 16.9	173 23.7	335 46.0	6 0.8	729 100.0	3 0.4	732 100.4
無効票計	2 8.3	3 12.5	3 12.5	7 29.2	9 37.5	0 0.0	24 100.0	0 0.0	24 100.0
合計	65 8.6	32 4.2	126 16.7	180 23.9	344 45.7	6 0.8	753 100.0	3 0.4	756 100.4



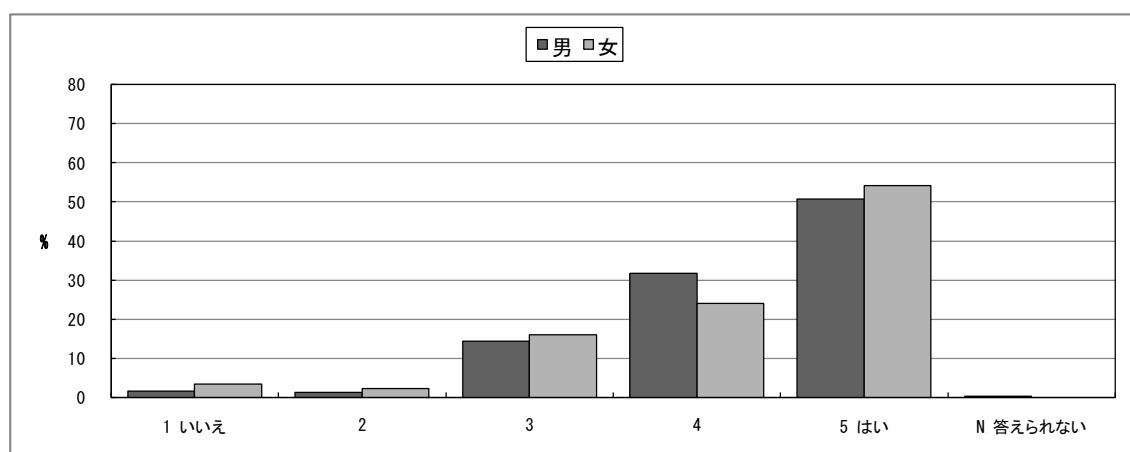
図表3-10-6-3-5 Q5 講義内容は講義概要(シラバス)の記述と対応していましたか

性別	上段: 回答数(件)、下段: 構成比(%)						有効票計	無効票計	合計
	1 いいえ	2	3	4	5 はい	N 答えられない			
男	15 4.0	5 1.3	87 23.2	89 23.7	156 41.6	23 6.1	375 100.0	4 1.1	379 101.1
女	15 4.3	5 1.4	72 20.5	85 24.1	150 42.6	25 7.1	352 100.0	1 0.3	353 100.3
有効票計	30 4.1	10 1.4	159 21.9	174 23.9	306 42.1	48 6.6	727 100.0	5 0.7	732 100.7
無効票計	3 12.5	1 4.2	2 8.3	8 33.3	8 33.3	2 8.3	24 100.0	0 0.0	24 100.0
合計	33 4.4	11 1.5	161 21.4	182 24.2	314 41.8	50 6.7	751 100.0	5 0.7	756 100.7



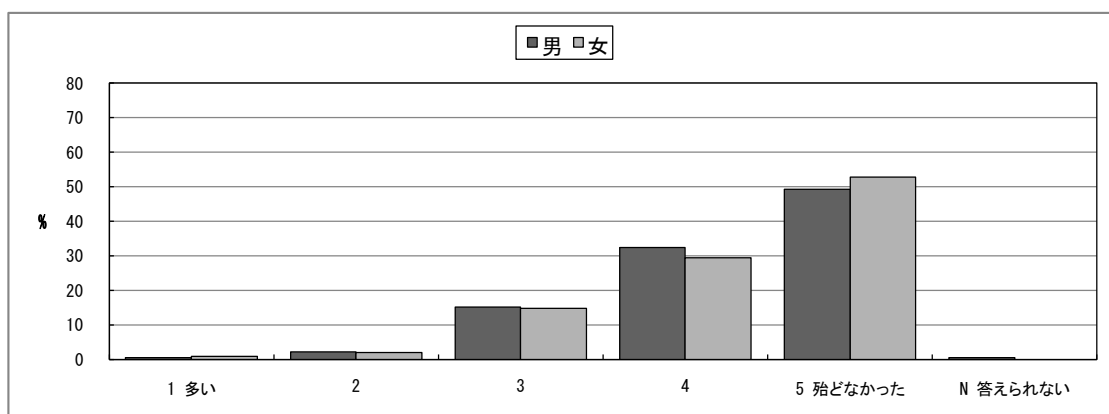
図表3-10-6-3-6 Q6 教員の授業に対する取り組み(熱意など)は、十分でしたか

性別	上段: 回答数(件)、下段: 構成比(%)						有効票計	無効票計	合計
	1 いいえ	2	3	4	5 はい	N 答えられない			
男	6 1.6	5 1.3	54 14.4	119 31.7	190 50.7	1 0.3	375 100.0	4 1.1	379 101.1
女	12 3.4	8 2.3	57 16.1	85 24.1	191 54.1	0 0.0	353 100.0	0 0.0	353 100.0
有効票計	18 2.5	13 1.8	111 15.2	204 28.0	381 52.3	1 0.1	728 100.0	4 0.5	732 100.5
無効票計	2 8.3	0 0.0	3 12.5	10 41.7	9 37.5	0 0.0	24 100.0	0 0.0	24 100.0
合計	20 2.7	13 1.7	114 15.2	214 28.5	390 51.9	1 0.1	752 100.0	4 0.5	756 100.5



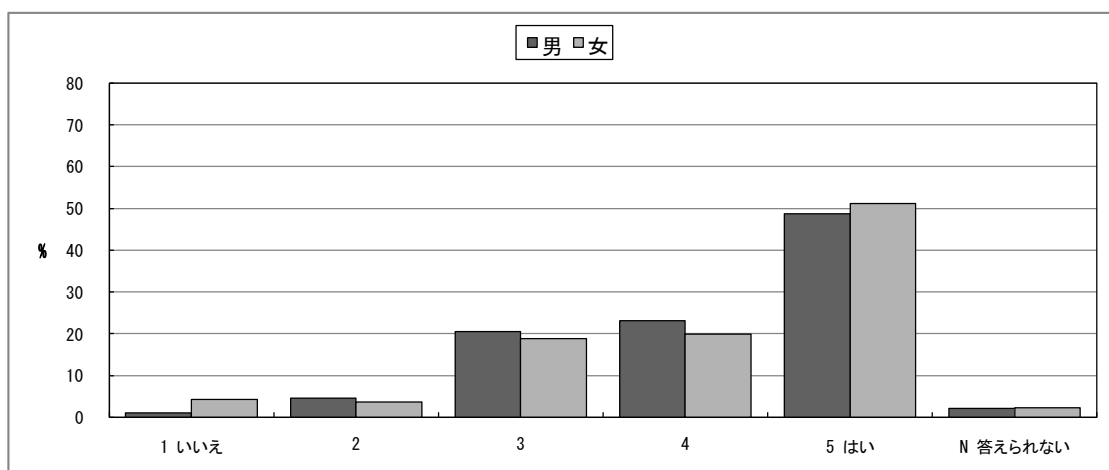
図表3-10-6-3-7 Q7 この講義では、どのくらい休講がありましたか

性別	上段: 回答数(件)、下段: 構成比(%)						有効票計	無効票計	合計
	1 多い	2	3	4	5 殆どなかった	N 答えられない			
男	2 0.5	8 2.1	57 15.2	121 32.3	185 49.3	2 0.5	375 100.0	4 1.1	379 101.1
女	3 0.9	7 2.0	52 14.8	104 29.5	186 52.8	0 0.0	352 100.0	1 0.3	353 100.3
有効票計	5 0.7	15 2.1	109 15.0	225 30.9	371 51.0	2 0.3	727 100.0	5 0.7	732 100.7
無効票計	1 4.2	1 4.2	6 25.0	9 37.5	7 29.2	0 0.0	24 100.0	0 0.0	24 100.0
合計	6 0.8	16 2.1	115 15.3	234 31.2	378 50.3	2 0.3	751 100.0	5 0.7	756 100.7



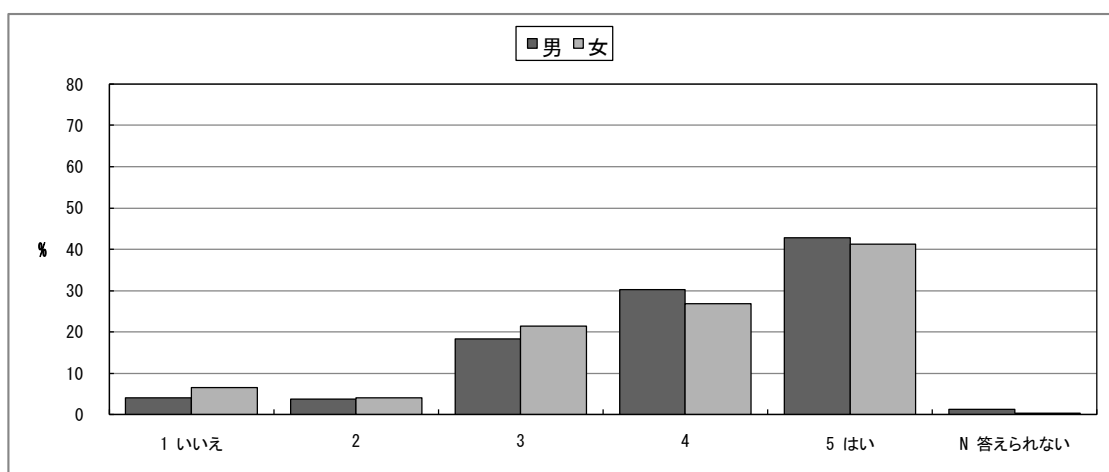
図表3-10-6-3-8 Q8 担当教員の資料の提示や配布、あるいは参考文献の指示は適切でしたか

性別	上段: 回答数(件)、下段: 構成比(%)						有効票計	無効票計	合計
	1 いいえ	2	3	4	5 はい	N 答えられない			
男	4 1.1	17 4.5	77 20.5	87 23.1	183 48.7	8 2.1	376 100.0	3 0.8	379 100.8
女	15 4.3	13 3.7	66 18.8	70 19.9	180 51.1	8 2.3	352 100.0	1 0.3	353 100.3
有効票計	19 2.6	30 4.1	143 19.6	157 21.6	363 49.9	16 2.2	728 100.0	4 0.5	732 100.5
無効票計	3 12.5	1 4.2	4 16.7	9 37.5	6 25.0	1 4.2	24 100.0	0 0.0	24 100.0
合計	22 2.9	31 4.1	147 19.5	166 22.1	369 49.1	17 2.3	752 100.0	4 0.5	756 100.5



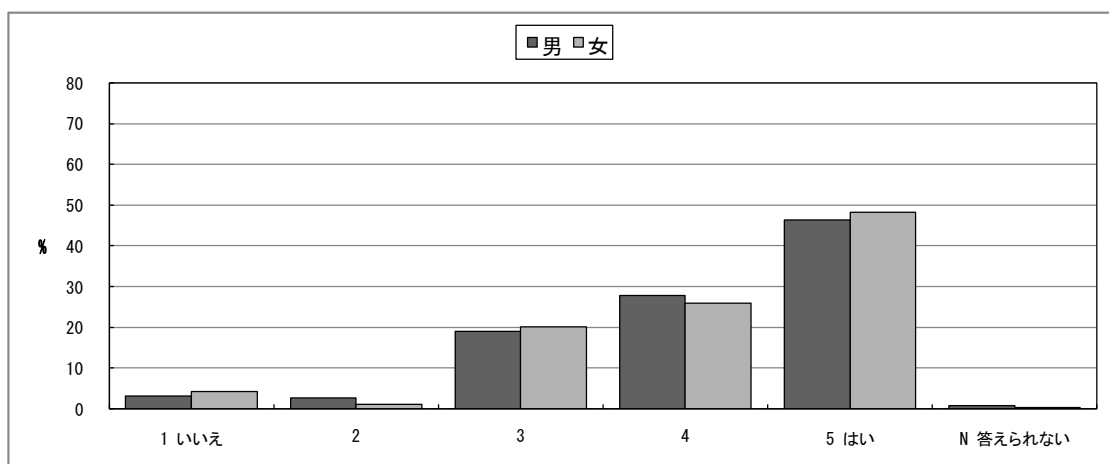
図表3-10-6-3-9 Q9 授業内容は分かりやすかったですか

性別	上段: 回答数(件)、下段: 構成比(%)						有効票計	無効票計	合計
	1 いいえ	2	3	4	5 はい	N 答えられない			
男	15 4.0	14 3.7	69 18.3	114 30.2	161 42.7	4 1.1	377 100.0	2 0.5	379 100.5
女	23 6.5	14 4.0	75 21.3	94 26.7	145 41.2	1 0.3	352 100.0	1 0.3	353 100.3
有効票計	38 5.2	28 3.8	144 19.8	208 28.5	306 42.0	5 0.7	729 100.0	3 0.4	732 100.4
無効票計	1 4.2	4 16.7	3 12.5	8 33.3	8 33.3	0 0.0	24 100.0	0 0.0	24 100.0
合計	39 5.2	32 4.2	147 19.5	216 28.7	314 41.7	5 0.7	753 100.0	3 0.4	756 100.4



図表3-10-6-3-10 Q10 この講義で新しい知識や考え方が習得できましたか

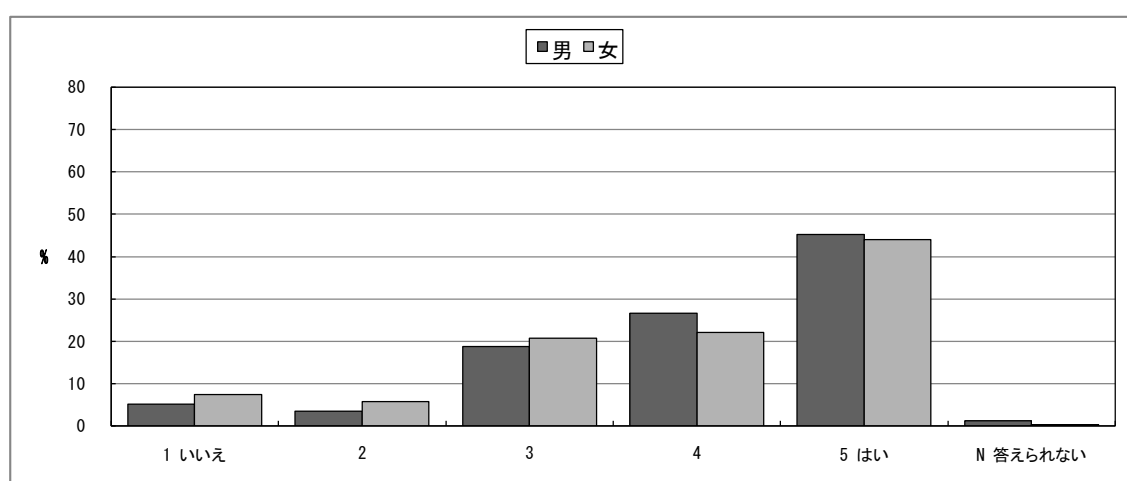
性別	上段: 回答数(件)、下段: 構成比(%)						有効票計	無効票計	合計
	1 いいえ	2	3	4	5 はい	N 答えられない			
男	12 3.2	10 2.7	72 19.1	105 27.9	175 46.4	3 0.8	377 100.0	2 0.5	379 100.5
女	15 4.3	4 1.1	71 20.2	91 25.9	170 48.3	1 0.3	352 100.0	1 0.3	353 100.3
有効票計	27 3.7	14 1.9	143 19.6	196 26.9	345 47.3	4 0.5	729 100.0	3 0.4	732 100.4
無効票計	1 4.2	5 20.8	3 12.5	5 20.8	10 41.7	0 0.0	24 100.0	0 0.0	24 100.0
合計	28 3.7	19 2.5	146 19.4	201 26.7	355 47.1	4 0.5	753 100.0	3 0.4	756 100.4



図表3-10-6-3-11 Q11 この授業を他人に勧めたいですか

上段: 回答数(件)、下段: 構成比(%)

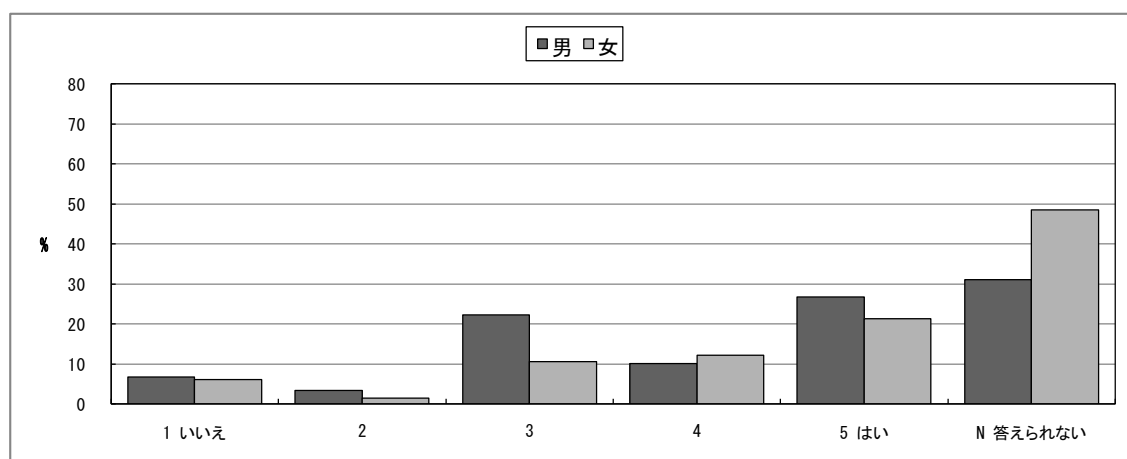
性別	1 いいえ	2	3	4	5 はい	N 答えられない	有効票計	無効票計	合計
男	19 5.1	13 3.5	70 18.7	99 26.5	169 45.2	4 1.1	374 100.0	5 1.3	379 101.3
女	26 7.4	20 5.7	72 20.6	77 22.0	154 44.0	1 0.3	350 100.0	3 0.9	353 100.9
有効票計	45 6.2	33 4.6	142 19.6	176 24.3	323 44.6	5 0.7	724 100.0	8 1.1	732 101.1
無効票計	3 12.5	2 8.3	6 25.0	4 16.7	9 37.5	0 0.0	24 100.0	0 0.0	24 100.0
合計	48 6.4	35 4.7	148 19.8	180 24.1	332 44.4	5 0.7	748 100.0	8 1.1	756 101.1



図表3-10-6-3-12 Q12 (教員による自由な質問項目)

上段: 回答数(件)、下段: 構成比(%)

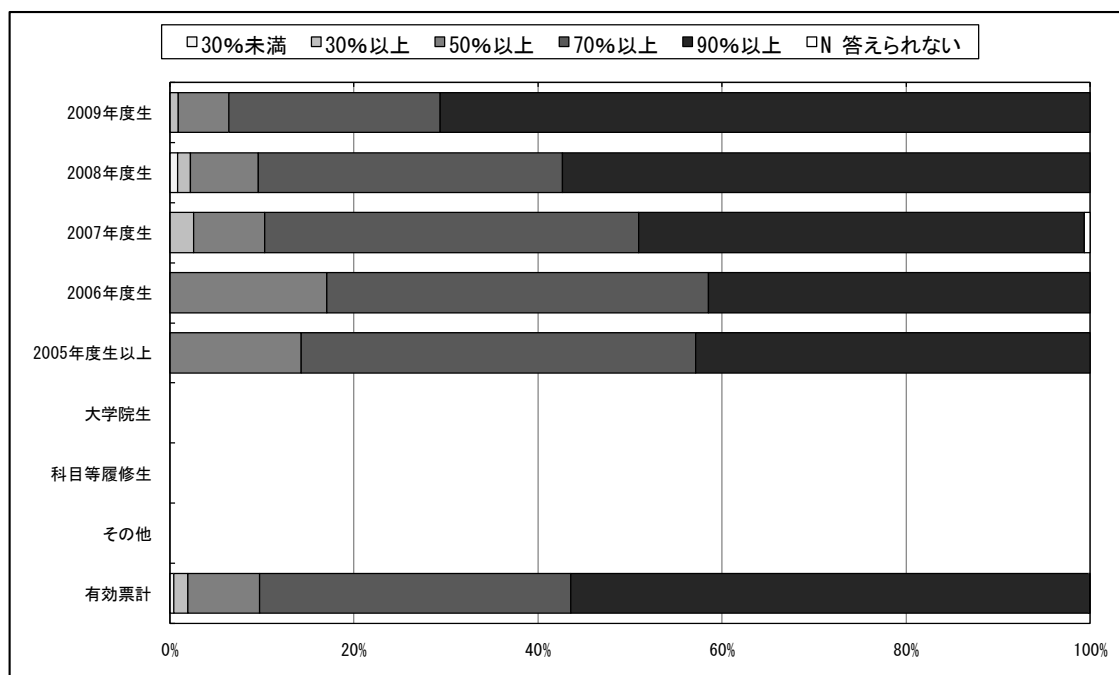
性別	1 いいえ	2	3	4	5 はい	N 答えられない	有効票計	無効票計	合計
男	6 6.7	3 3.3	20 22.2	9 10.0	24 26.7	28 31.1	90 100.0	289 321.1	379 421.1
女	4 6.1	1 1.5	7 10.6	8 12.1	14 21.2	32 48.5	66 100.0	287 434.8	353 534.8
有効票計	10 6.4	4 2.6	27 17.3	17 10.9	38 24.4	60 38.5	156 100.0	576 369.2	732 469.2
無効票計	0 0.0	0 0.0	3 30.0	3 30.0	2 20.0	2 20.0	10 100.0	14 140.0	24 240.0
合計	10 6.0	4 2.4	30 18.1	20 12.0	40 24.1	62 37.3	166 100.0	590 355.4	756 455.4



図表3-10-6-4-1 Q1 この授業への出席率ほどの程度でしたか

上段: 回答数(件)、下段: 構成比(%)

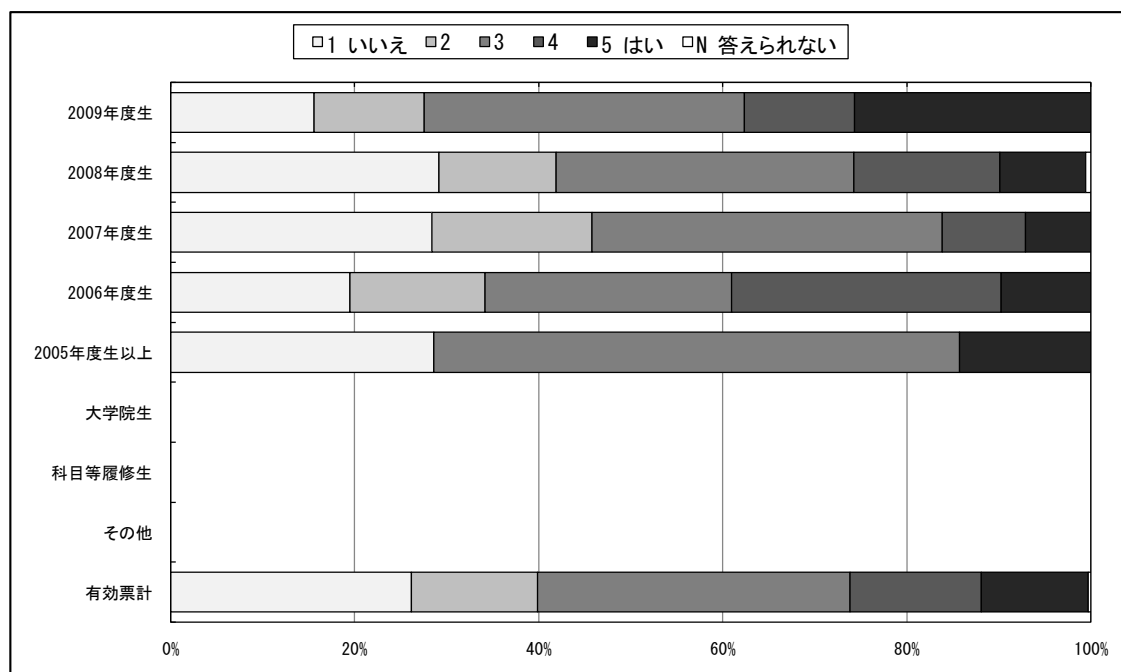
学年	30%未満	30%以上	50%以上	70%以上	90%以上	N 答えられない	有効票計	無効票計	合計
2009年度生	0 0.0	1 0.9	6 5.5	25 22.9	77 70.6	0 0.0	109 100.0	0 0.0	109 100.0
2008年度生	3 0.8	5 1.4	26 7.3	117 33.1	203 57.3	0 0.0	354 100.0	0 0.0	354 100.0
2007年度生	0 0.0	4 2.6	12 7.7	63 40.6	75 48.4	1 0.6	155 100.0	1 0.6	156 100.6
2006年度生	0 0.0	0 0.0	7 17.1	17 41.5	17 41.5	0 0.0	41 100.0	0 0.0	41 100.0
2005年度生以上	0 0.0	0 0.0	1 14.3	3 42.9	3 42.9	0 0.0	7 100.0	0 0.0	7 100.0
大学院生	0 0.0	0 0.0	0 0.0	0 0.0	0 0.0	0 0.0	0 0.0	0 0.0	0 0.0
科目等履修生	0 0.0	0 0.0	0 0.0	0 0.0	0 0.0	0 0.0	0 0.0	0 0.0	0 0.0
その他	0 0.0	0 0.0	0 0.0	0 0.0	0 0.0	0 0.0	0 0.0	0 0.0	0 0.0
有効票計	3 0.5	10 1.5	52 7.8	225 33.8	375 56.3	1 0.2	666 100.0	1 0.2	667 100.2
無効票計	2 2.3	0 0.0	11 12.5	30 34.1	45 51.1	0 0.0	88 100.0	1 1.1	89 101.1
合計	5 0.7	10 1.3	63 8.4	255 33.8	420 55.7	1 0.1	754 100.0	2 0.3	756 100.3



図表3-10-6-4-3 Q3 授業時間以外にも、この授業の「復習など」の取り組みをしましたか

上段: 回答数(件)、下段: 構成比(%)

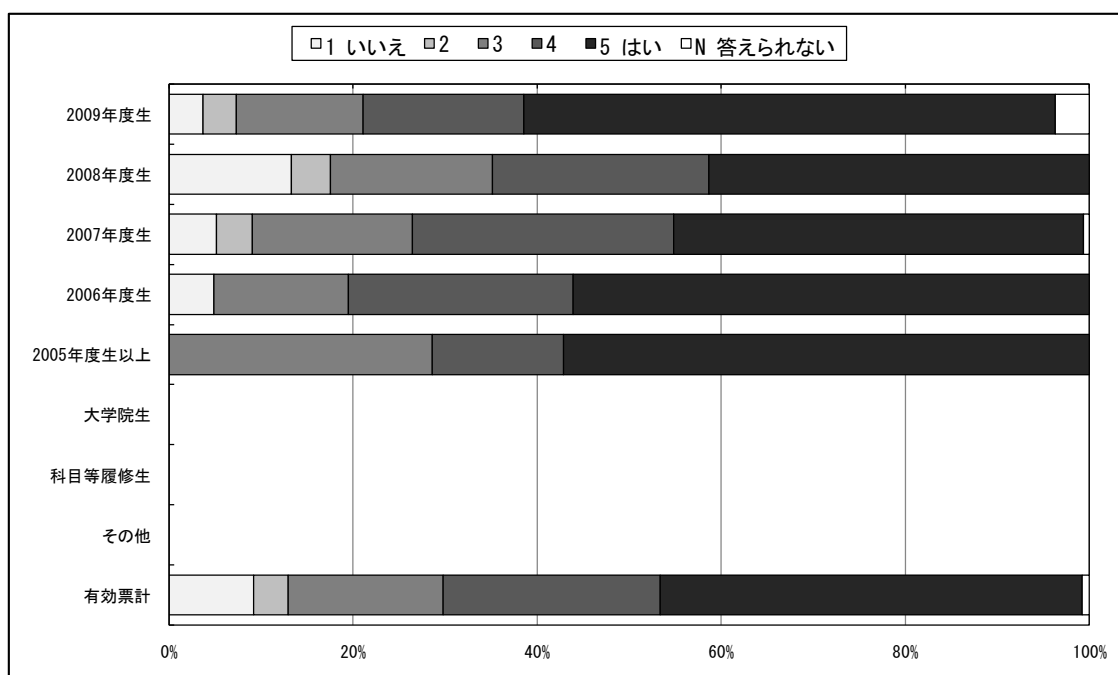
学年	1 いいえ	2	3	4	5 はい	N 答えられない	有効票計	無効票計	合計
2009年度生	17 15.6	13 11.9	38 34.9	13 11.9	28 25.7	0 0.0	109 100.0	0 0.0	109 100.0
2008年度生	103 29.2	45 12.7	114 32.3	56 15.9	33 9.3	2 0.6	353 100.0	1 0.3	354 100.3
2007年度生	44 28.4	27 17.4	59 38.1	14 9.0	11 7.1	0 0.0	155 100.0	1 0.6	156 100.6
2006年度生	8 19.5	6 14.6	11 26.8	12 29.3	4 9.8	0 0.0	41 100.0	0 0.0	41 100.0
2005年度生以上	2 28.6	0 0.0	4 57.1	0 0.0	1 14.3	0 0.0	7 100.0	0 0.0	7 100.0
大学院生	0 0.0	0 0.0	0 0.0	0 0.0	0 0.0	0 0.0	0 0.0	0 0.0	0 0.0
科目等履修生	0 0.0	0 0.0	0 0.0	0 0.0	0 0.0	0 0.0	0 0.0	0 0.0	0 0.0
その他	0 0.0	0 0.0	0 0.0	0 0.0	0 0.0	0 0.0	0 0.0	0 0.0	0 0.0
有効票計	174 26.2	91 13.7	226 34.0	95 14.3	77 11.6	2 0.3	665 100.0	2 0.3	667 100.3
無効票計	18 20.5	11 12.5	36 40.9	11 12.5	11 12.5	1 1.1	88 100.0	1 1.1	89 101.1
合計	192 25.5	102 13.5	262 34.8	106 14.1	88 11.7	3 0.4	753 100.0	3 0.4	756 100.4



図表3-10-6-4-4 Q4 講義概要(シラバス)を事前に読みましたか

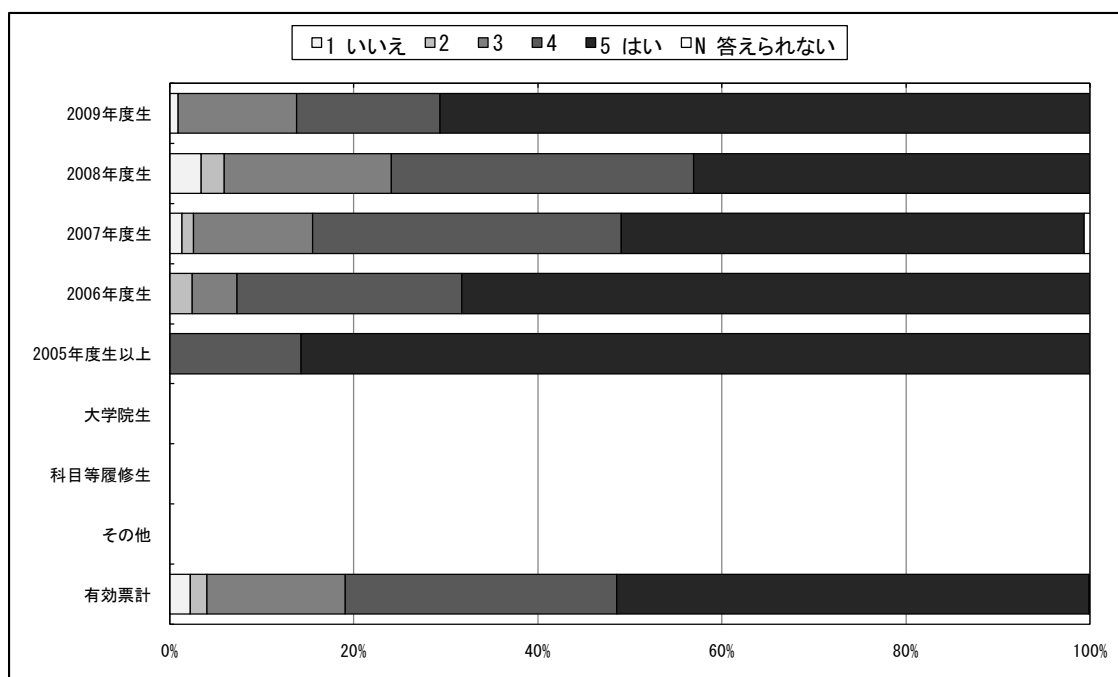
上段: 回答数(件)、下段: 構成比(%)

学年	1 いいえ	2	3	4	5 はい	N 答えられない	有効票計	無効票計	合計
2009年度生	4 3.7	4 3.7	15 13.8	19 17.4	63 57.8	4 3.7	109 100.0	0 0.0	109 100.0
2008年度生	47 13.3	15 4.2	62 17.6	83 23.5	146 41.4	0 0.0	353 100.0	1 0.3	354 100.3
2007年度生	8 5.2	6 3.9	27 17.4	44 28.4	69 44.5	1 0.6	155 100.0	1 0.6	156 100.6
2006年度生	2 4.9	0 0.0	6 14.6	10 24.4	23 56.1	0 0.0	41 100.0	0 0.0	41 100.0
2005年度生以上	0 0.0	0 0.0	2 28.6	1 14.3	4 57.1	0 0.0	7 100.0	0 0.0	7 100.0
大学院生	0 0.0	0 0.0	0 0.0	0 0.0	0 0.0	0 0.0	0 0.0	0 0.0	0 0.0
科目等履修生	0 0.0	0 0.0	0 0.0	0 0.0	0 0.0	0 0.0	0 0.0	0 0.0	0 0.0
その他	0 0.0	0 0.0	0 0.0	0 0.0	0 0.0	0 0.0	0 0.0	0 0.0	0 0.0
有効票計	61 9.2	25 3.8	112 16.8	157 23.6	305 45.9	5 0.8	665 100.0	2 0.3	667 100.3
無効票計	4 4.5	7 8.0	14 15.9	23 26.1	39 44.3	1 1.1	88 100.0	1 1.1	89 101.1
合計	65 8.6	32 4.2	126 16.7	180 23.9	344 45.7	6 0.8	753 100.0	3 0.4	756 100.4



図表3-10-6-4-6 Q6 教員の授業に対する取り組み(熱意など)は、十分でしたか

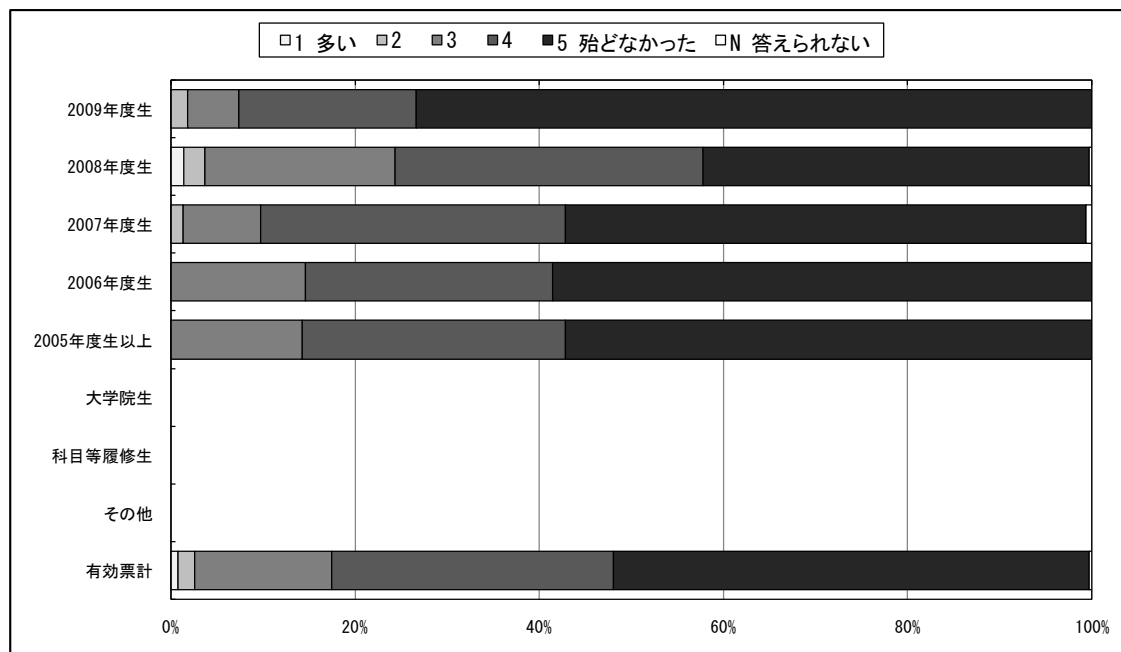
学年	上段: 回答数(件)					下段: 構成比(%)			
	1 いいえ	2	3	4	5 はい	N 答えられない	有効票計	無効票計	合計
2009年度生	1 0.9	0 0.0	14 12.8	17 15.6	77 70.6	0 0.0	109 100.0	0 0.0	109 100.0
2008年度生	12 3.4	9 2.5	64 18.1	116 32.9	152 43.1	0 0.0	353 100.0	1 0.3	354 100.3
2007年度生	2 1.3	2 1.3	20 12.9	52 33.5	78 50.3	1 0.6	155 100.0	1 0.6	156 100.6
2006年度生	0 0.0	1 2.4	2 4.9	10 24.4	28 68.3	0 0.0	41 100.0	0 0.0	41 100.0
2005年度生以上	0 0.0	0 0.0	0 0.0	1 14.3	6 85.7	0 0.0	7 100.0	0 0.0	7 100.0
大学院生	0 0.0	0 0.0	0 0.0	0 0.0	0 0.0	0 0.0	0 0.0	0 0.0	0 0.0
科目等履修生	0 0.0	0 0.0	0 0.0	0 0.0	0 0.0	0 0.0	0 0.0	0 0.0	0 0.0
その他	0 0.0	0 0.0	0 0.0	0 0.0	0 0.0	0 0.0	0 0.0	0 0.0	0 0.0
有効票計	15 2.3	12 1.8	100 15.0	196 29.5	341 51.3	1 0.2	665 100.0	2 0.3	667 100.3
無効票計	5 5.7	1 1.1	14 16.1	18 20.7	49 56.3	0 0.0	87 100.0	2 2.3	89 102.3
合計	20 2.7	13 1.7	114 15.2	214 28.5	390 51.9	1 0.1	752 100.0	4 0.5	756 100.5



図表3-10-6-4-7 Q7 この講義では、どのくらい休講がありましたか

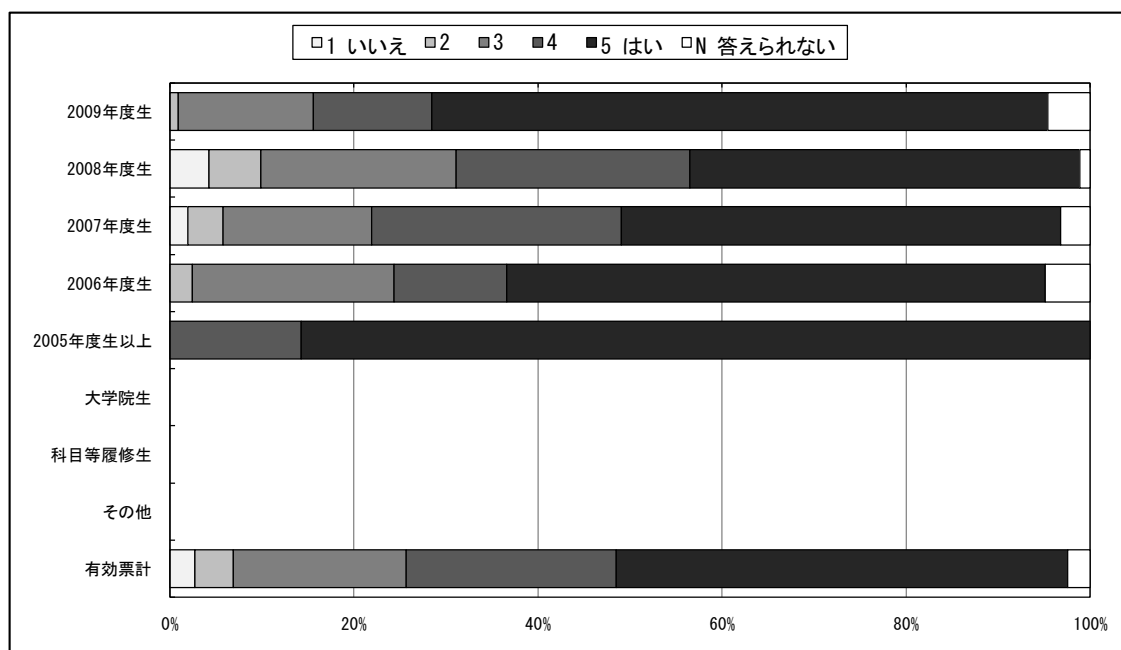
上段: 回答数(件)、下段: 構成比(%)

学年	1 多い	2	3	4	5 殆どなかった	N 答えられない	有効票計	無効票計	合計
2009年度生	0 0.0	2 1.8	6 5.5	21 19.3	80 73.4	0 0.0	109 100.0	0 0.0	109 100.0
2008年度生	5 1.4	8 2.3	73 20.7	118 33.4	148 41.9	1 0.3	353 100.0	1 0.3	354 100.3
2007年度生	0 0.0	2 1.3	13 8.4	51 33.1	87 56.5	1 0.6	154 100.0	2 1.3	156 101.3
2006年度生	0 0.0	0 0.0	6 14.6	11 26.8	24 58.5	0 0.0	41 100.0	0 0.0	41 100.0
2005年度生以上	0 0.0	0 0.0	1 14.3	2 28.6	4 57.1	0 0.0	7 100.0	0 0.0	7 100.0
大学院生	0 0.0	0 0.0	0 0.0	0 0.0	0 0.0	0 0.0	0 0.0	0 0.0	0 0.0
科目等履修生	0 0.0	0 0.0	0 0.0	0 0.0	0 0.0	0 0.0	0 0.0	0 0.0	0 0.0
その他	0 0.0	0 0.0	0 0.0	0 0.0	0 0.0	0 0.0	0 0.0	0 0.0	0 0.0
有効票計	5 0.8	12 1.8	99 14.9	203 30.6	343 51.7	2 0.3	664 100.0	3 0.5	667 100.5
無効票計	1 1.1	4 4.6	16 18.4	31 35.6	35 40.2	0 0.0	87 100.0	2 2.3	89 102.3
合計	6 0.8	16 2.1	115 15.3	234 31.2	378 50.3	2 0.3	751 100.0	5 0.7	756 100.7



図表3-10-6-4-8 Q8 担当教員の資料の提示や配布、あるいは参考文献の指示は適切でしたか

学年	上段: 回答数(件)、下段: 構成比(%)						有効票計	無効票計	合計
	1 いいえ	2	3	4	5 はい	N 答えられない			
2009年度生	0 0.0	1 0.9	16 14.7	14 12.8	73 67.0	5 4.6	109 100.0	0 0.0	109 100.0
2008年度生	15 4.2	20 5.6	75 21.2	90 25.4	150 42.4	4 1.1	354 100.0	0 0.0	354 100.0
2007年度生	3 1.9	6 3.9	25 16.1	42 27.1	74 47.7	5 3.2	155 100.0	1 0.6	156 100.6
2006年度生	0 0.0	1 2.4	9 22.0	5 12.2	24 58.5	2 4.9	41 100.0	0 0.0	41 100.0
2005年度生以上	0 0.0	0 0.0	0 0.0	1 14.3	6 85.7	0 0.0	7 100.0	0 0.0	7 100.0
大学院生	0 0.0	0 0.0	0 0.0	0 0.0	0 0.0	0 0.0	0 0.0	0 0.0	0 0.0
科目等履修生	0 0.0	0 0.0	0 0.0	0 0.0	0 0.0	0 0.0	0 0.0	0 0.0	0 0.0
その他	0 0.0	0 0.0	0 0.0	0 0.0	0 0.0	0 0.0	0 0.0	0 0.0	0 0.0
有効票計	18 2.7	28 4.2	125 18.8	152 22.8	327 49.1	16 2.4	666 100.0	1 0.2	667 100.2
無効票計	4 4.7	3 3.5	22 25.6	14 16.3	42 48.8	1 1.2	86 100.0	3 3.5	89 103.5
合計	22 2.9	31 4.1	147 19.5	166 22.1	369 49.1	17 2.3	752 100.0	4 0.5	756 100.5



図表3-10-6-4-10 Q10 この講義で新しい知識や考え方が習得できましたか

上段: 回答数(件)、下段: 構成比(%)

学年	1 いいえ	2	3	4	5 はい	N 答えられない	有効票計	無効票計	合計
2009年度生	3 2.8	1 0.9	12 11.0	22 20.2	71 65.1	0 0.0	109 100.0	0 0.0	109 100.0
2008年度生	18 5.1	10 2.8	77 21.8	99 28.0	149 42.1	1 0.3	354 100.0	0 0.0	354 100.0
2007年度生	2 1.3	3 1.9	32 20.6	50 32.3	66 42.6	2 1.3	155 100.0	1 0.6	156 100.6
2006年度生	0 0.0	1 2.4	7 17.1	7 17.1	25 61.0	1 2.4	41 100.0	0 0.0	41 100.0
2005年度生以上	0 0.0	0 0.0	1 14.3	1 14.3	5 71.4	0 0.0	7 100.0	0 0.0	7 100.0
大学院生	0 0.0	0 0.0	0 0.0	0 0.0	0 0.0	0 0.0	0 0.0	0 0.0	0 0.0
科目等履修生	0 0.0	0 0.0	0 0.0	0 0.0	0 0.0	0 0.0	0 0.0	0 0.0	0 0.0
その他	0 0.0	0 0.0	0 0.0	0 0.0	0 0.0	0 0.0	0 0.0	0 0.0	0 0.0
有効票計	23 3.5	15 2.3	129 19.4	179 26.9	316 47.4	4 0.6	666 100.0	1 0.2	667 100.2
無効票計	5 5.7	4 4.6	17 19.5	22 25.3	39 44.8	0 0.0	87 100.0	2 2.3	89 102.3
合計	28 3.7	19 2.5	146 19.4	201 26.7	355 47.1	4 0.5	753 100.0	3 0.4	756 100.4

