

3 学科別(調査票区分別)集計

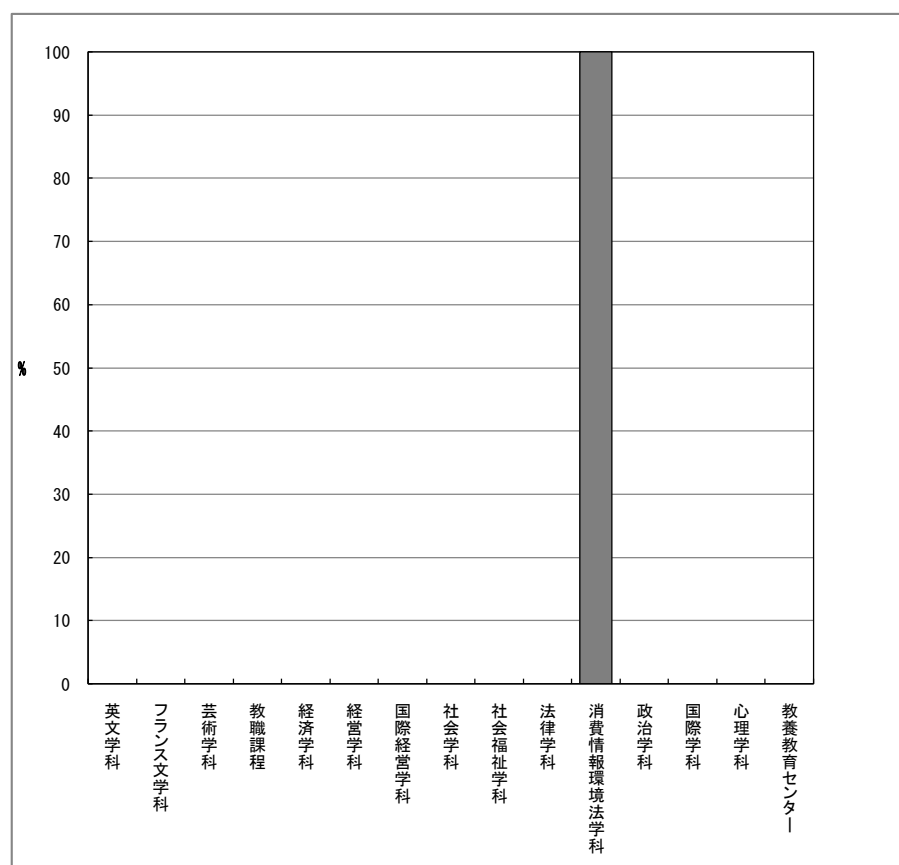
3-10 法律、消費情報、政治:KC・KD・KF

3-10-6 消費情報環境法学科(KD)

図表3-10-6-1-1 開講責任学科別 回答学生数

開講責任学科

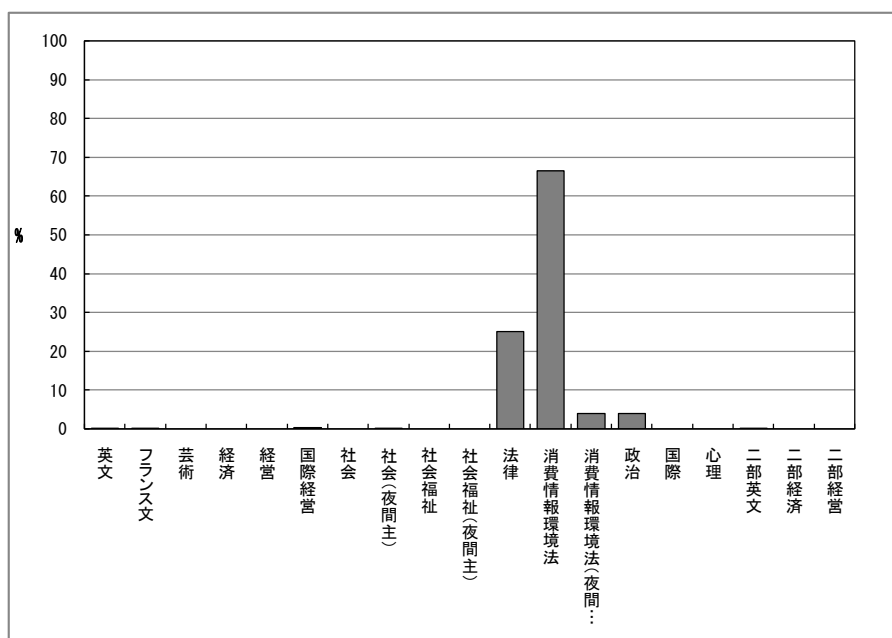
開講責任学科		回答数	構成比%
文学部	英文学科	0	0.0
	フランス文学科	0	0.0
	芸術学科	0	0.0
経済学部	教職課程	0	0.0
	経済学科	0	0.0
	経営学科	0	0.0
社会学部	国際経営学科	0	0.0
	社会学科	0	0.0
法学部	社会福祉学科	0	0.0
	法律学科	0	0.0
国際学部	消費情報環境法学科	1,829	100.0
	政治学科	0	0.0
国際学部	国際学科	0	0.0
心理学部	心理学科	0	0.0
教養教育センター	教養教育センター	0	0.0
有効票計		1,829	100.0
無効票計		0	0.0
合計		1,829	100.0



図表3-10-6-1-2 学生所属学部学科

学科

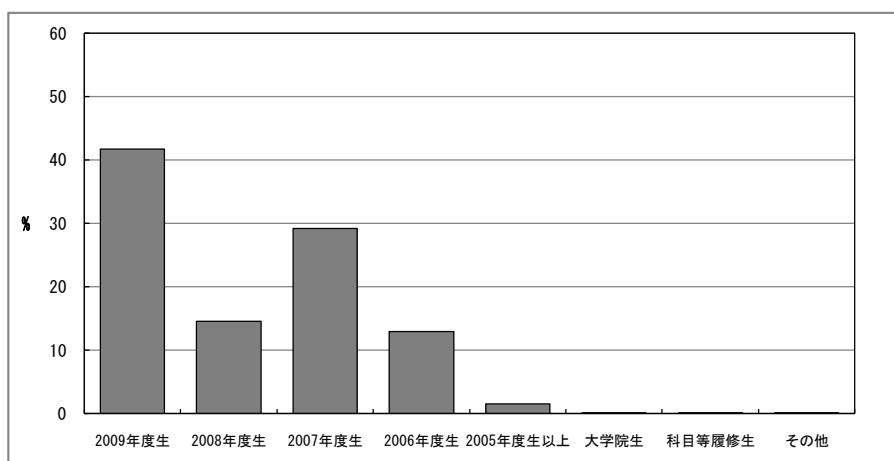
学科	回答数	構成比%
英文	1	0.1
フランス文	1	0.1
芸術	0	0.0
経済	0	0.0
経営	0	0.0
国際経営	5	0.3
社会	0	0.0
社会(夜間主)	2	0.1
社会福祉	0	0.0
社会福祉(夜間主)	0	0.0
法律	443	25.1
消費情報環境法	1,172	66.5
消費情報環境法(夜間主)	69	3.9
政治	69	3.9
国際	0	0.0
心理	0	0.0
二部英文	1	0.1
二部経済	0	0.0
二部経営	0	0.0
有効票計	1,763	100.0
無効票計	66	3.7
合計	1,829	103.7



図表3-10-6-1-3 学年

学年

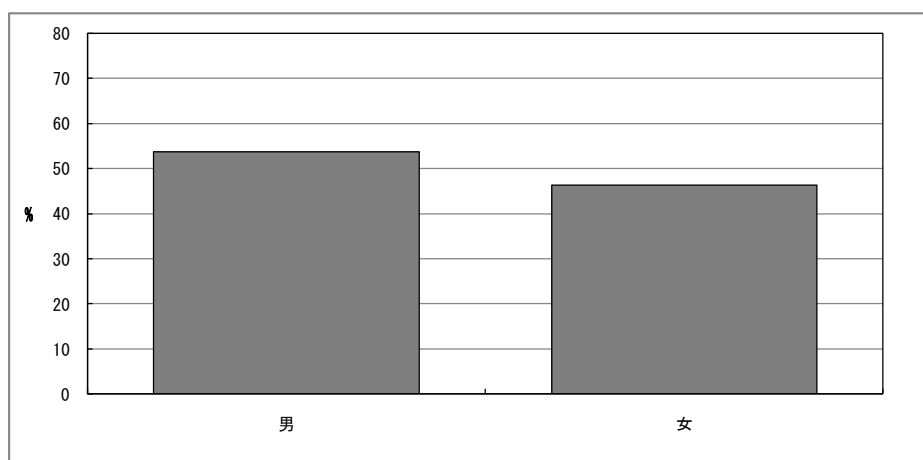
	回答数	構成比%
2009年度生	683	41.7
2008年度生	238	14.5
2007年度生	478	29.2
2006年度生	211	12.9
2005年度生以上	25	1.5
大学院生	1	0.1
科目等履修生	1	0.1
その他	2	0.1
有効票計	1,639	100.0
無効票計	190	11.6
合計	1,829	111.6



図表3-10-6-1-4 性別

性別

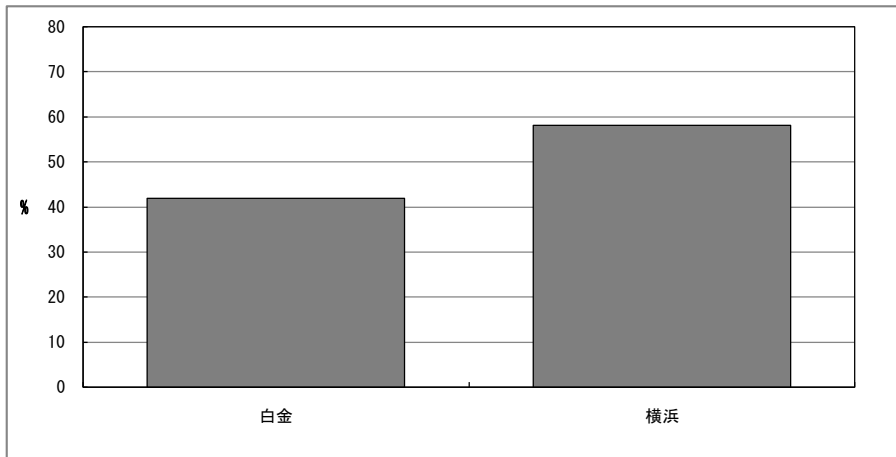
	回答数	構成比%
男	947	53.7
女	818	46.3
有効票計	1,765	100.0
無効票計	64	3.6
合計	1,829	103.6



図表3-10-6-1-5 白金／横浜

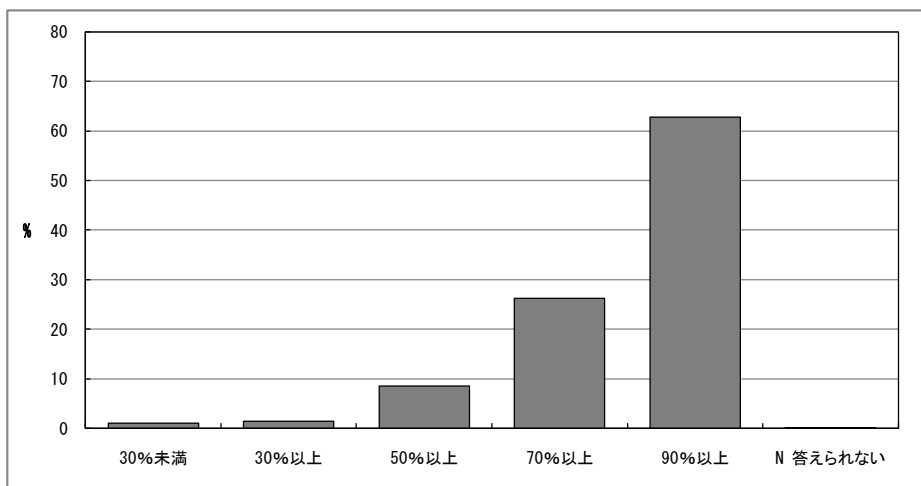
白金／横浜

	回答数	構成比%
白金	766	41.9
横浜	1,063	58.1
有効票計	1,829	100.0
無効票計	0	0.0
合計	1,829	100.0



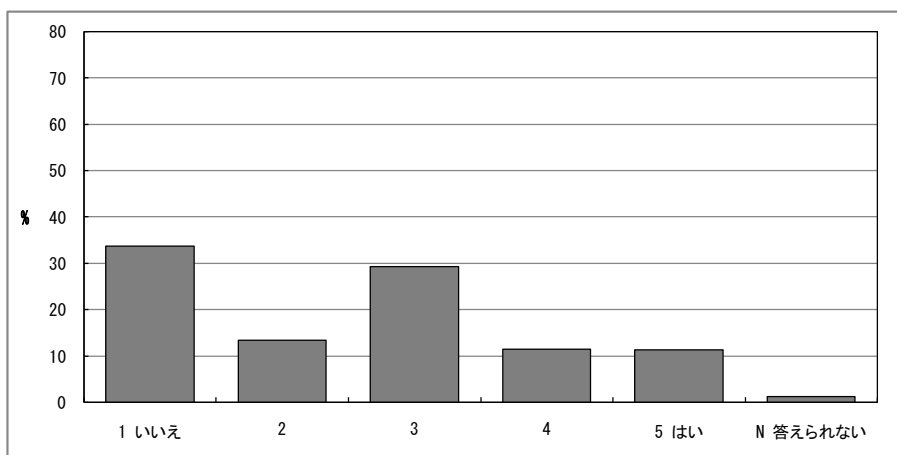
図表3-10-6-2-1 Q1 この授業への出席率ほどの程度でしたか

	回答数	構成比%
30%未満	19	1.0
30%以上	26	1.4
50%以上	156	8.5
70%以上	478	26.2
90%以上	1,147	62.8
N 答えられない	1	0.1
有効票計	1,827	100.0
無効票計	2	0.1
合計	1,829	100.1



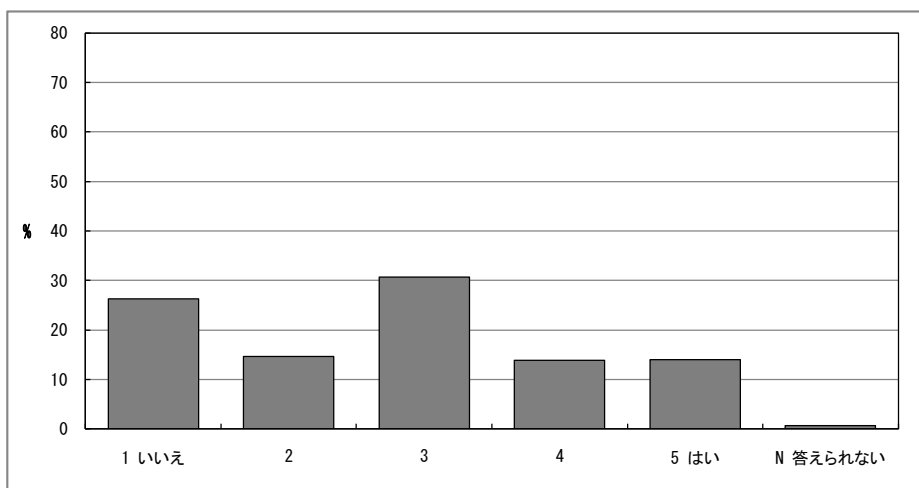
図表3-10-6-2-2 Q2 授業時間以外にも、この授業の「予習など」の取り組みをしましたか

	回答数	構成比%
1 いいえ	614	33.7
2	242	13.3
3	532	29.2
4	208	11.4
5 はい	207	11.3
N 答えられない	21	1.2
有効票計	1,824	100.0
無効票計	5	0.3
合計	1,829	100.3



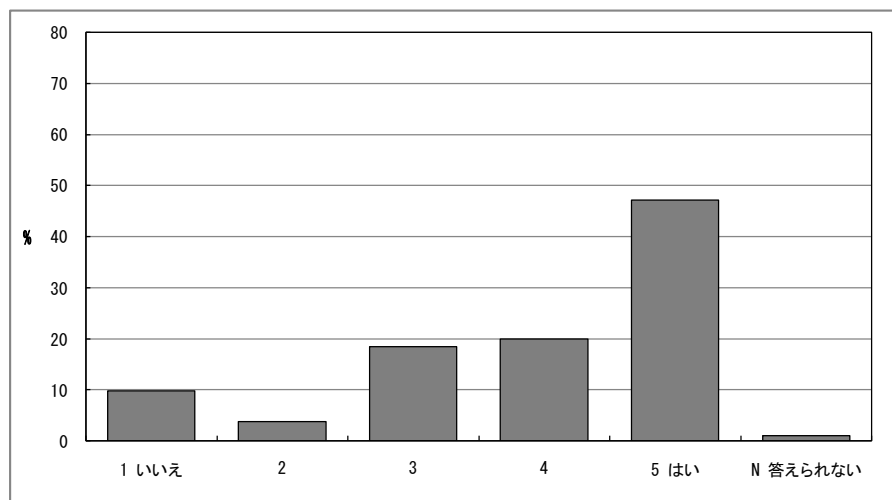
図表3-10-6-2-3 Q3 授業時間以外にも、この授業の「復習など」の取り組みをしましたか

	回答数	構成比%
1 いいえ	481	26.3
2	267	14.6
3	558	30.6
4	252	13.8
5 はい	255	14.0
N 答えられない	13	0.7
有効票計	1,826	100.0
無効票計	3	0.2
合計	1,829	100.2



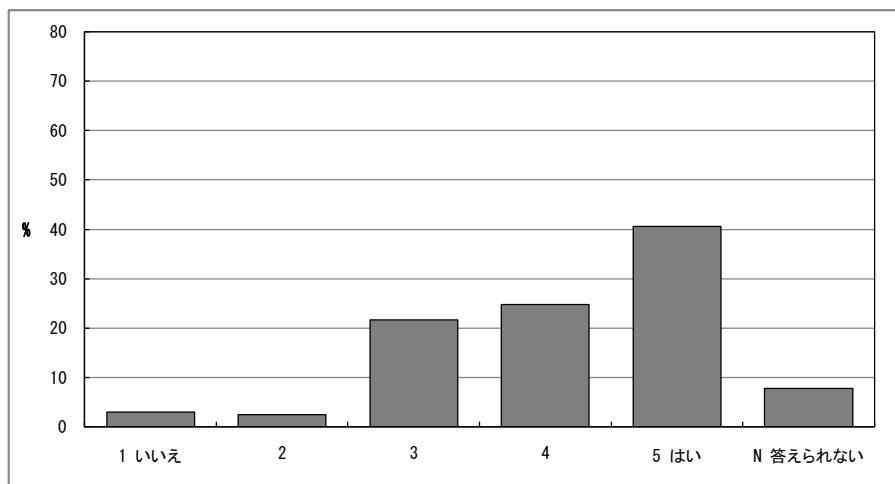
図表3-10-6-2-4 Q4 講義概要(シラバス)を事前に読みましたか

	回答数	構成比%
1 いいえ	179	9.8
2	68	3.7
3	336	18.4
4	364	19.9
5 はい	863	47.2
N 答えられない	18	1.0
有効票計	1,828	100.0
無効票計	1	0.1
合計	1,829	100.1



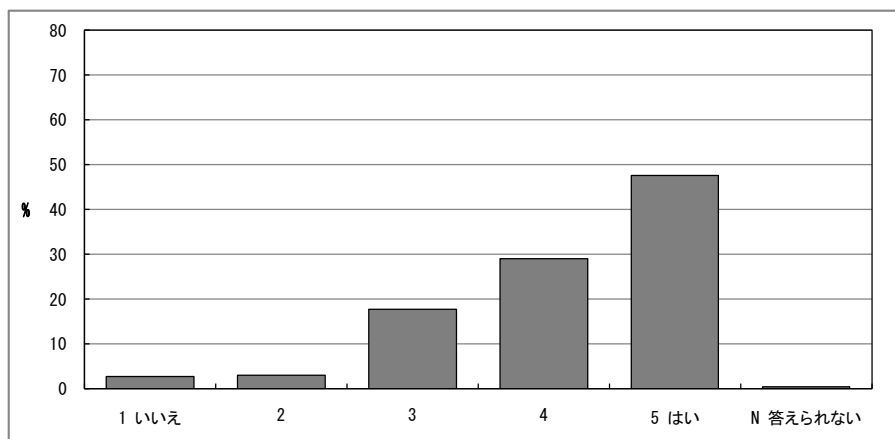
図表3-10-6-2-5 Q5 講義内容は講義概要(シラバス)の記述と対応していましたか

	回答数	構成比%
1 いいえ	52	2.9
2	44	2.4
3	393	21.6
4	449	24.7
5 はい	738	40.6
N 答えられない	142	7.8
有効票計	1,818	100.0
無効票計	11	0.6
合計	1,829	100.6



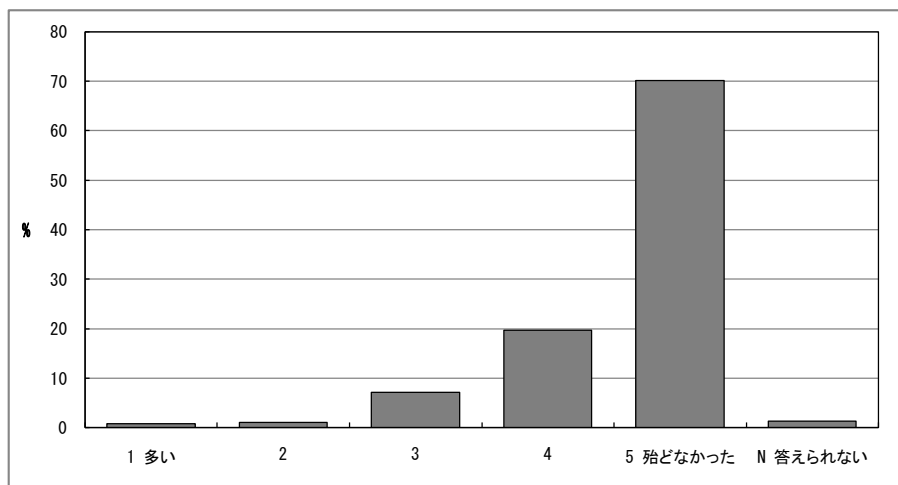
図表3-10-6-2-6 Q6 教員の授業に対する取り組み(熱意など)は、十分でしたか

	回答数	構成比%
1 いいえ	47	2.6
2	54	3.0
3	324	17.7
4	527	28.9
5 はい	869	47.6
N 答えられない	5	0.3
有効票計	1,826	100.0
無効票計	3	0.2
合計	1,829	100.2



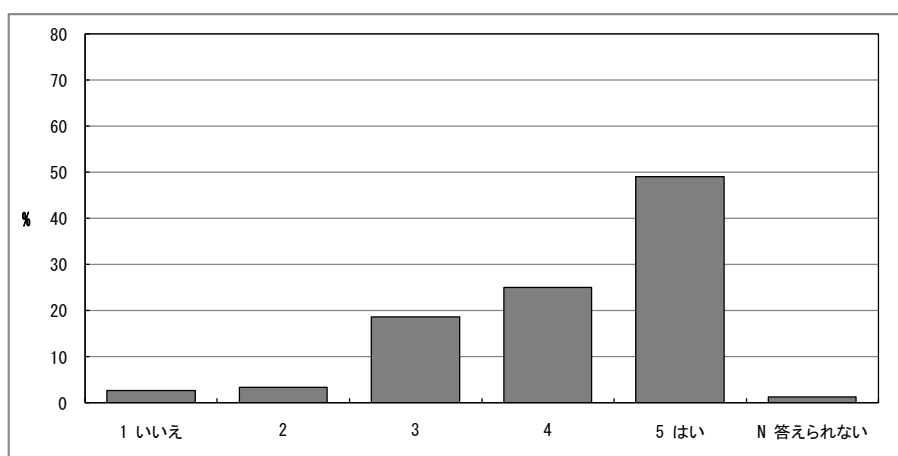
図表3-10-6-2-7 Q7 この講義では、どのくらい休講がありましたか

	回答数	構成比%
1 多い	14	0.8
2	19	1.0
3	130	7.1
4	359	19.7
5 殆どなかった	1,279	70.1
N 答えられない	24	1.3
有効票計	1,825	100.0
無効票計	4	0.2
合計	1,829	100.2



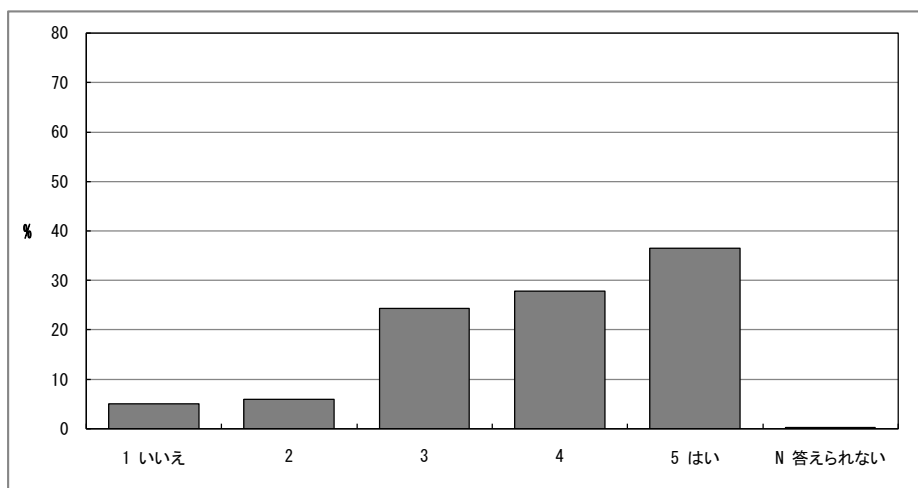
図表3-10-6-2-8 Q8 担当教員の資料の提示や配布、あるいは参考文献の指示は適切でしたか

	回答数	構成比%
1 いいえ	49	2.7
2	61	3.3
3	340	18.6
4	458	25.1
5 はい	894	49.0
N 答えられない	23	1.3
有効票計	1,825	100.0
無効票計	4	0.2
合計	1,829	100.2



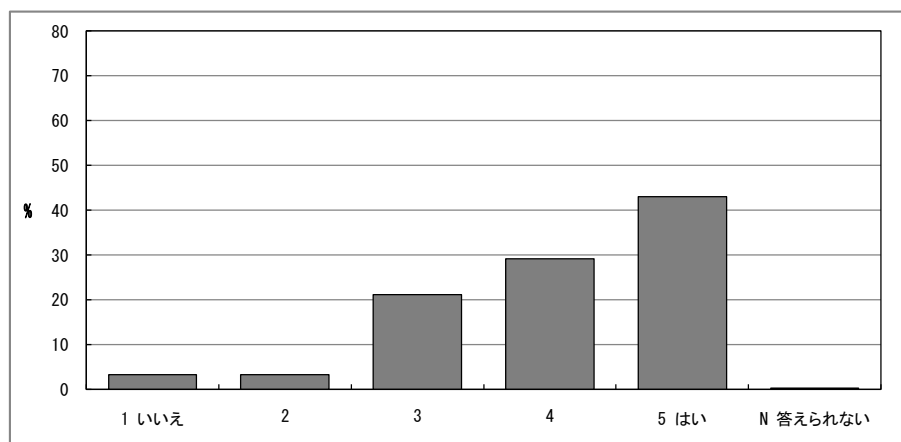
図表3-10-6-2-9 Q9 授業内容は分かりやすかったですか

	回答数	構成比%
1 いいえ	92	5.0
2	110	6.0
3	444	24.3
4	509	27.8
5 はい	668	36.5
N 答えられない	5	0.3
有効票計	1,828	100.0
無効票計	1	0.1
合計	1,829	100.1



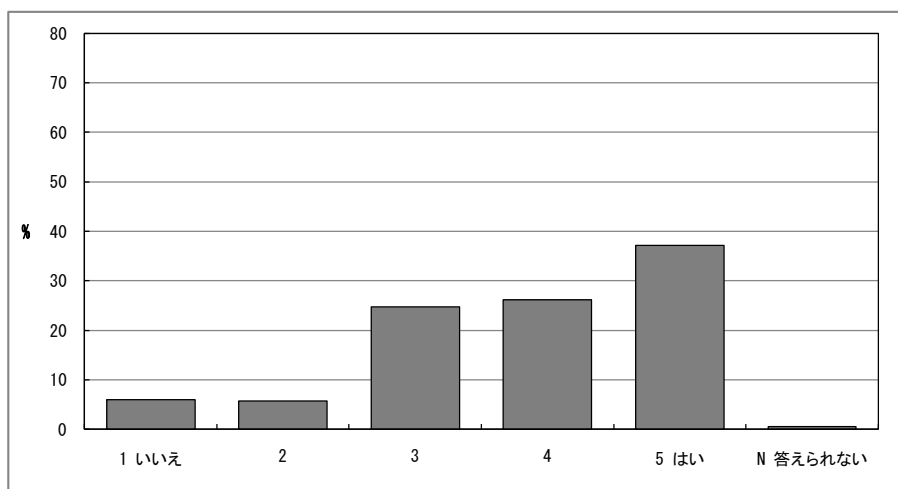
図表3-10-6-2-10 Q10 この講義で新しい知識や考え方が習得できましたか

	回答数	構成比%
1 いいえ	60	3.3
2	60	3.3
3	386	21.1
4	531	29.1
5 はい	785	43.0
N 答えられない	5	0.3
有効票計	1,827	100.0
無効票計	2	0.1
合計	1,829	100.1



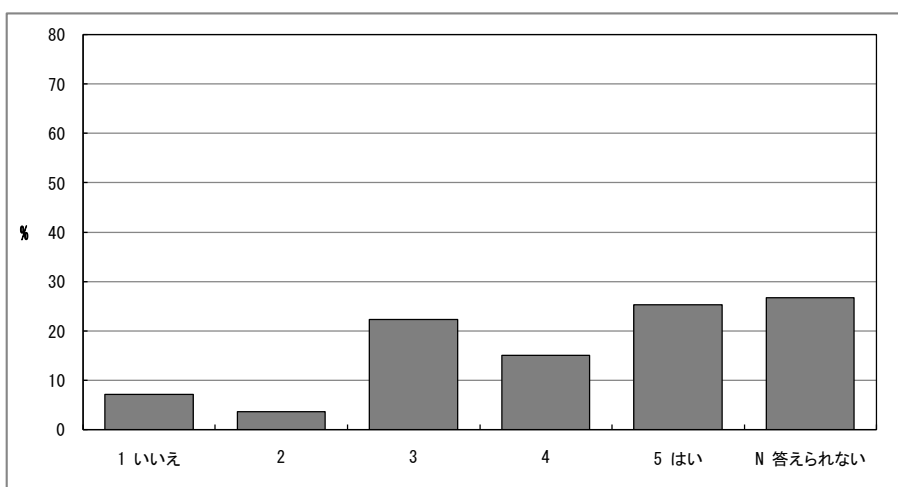
図表3-10-6-2-11 Q11 この授業を他人に勧めたいですか

	回答数	構成比%
1 いいえ	106	5.9
2	101	5.7
3	440	24.7
4	466	26.1
5 はい	661	37.1
N 答えられない	9	0.5
有効票計	1,783	100.0
無効票計	46	2.6
合計	1,829	102.6



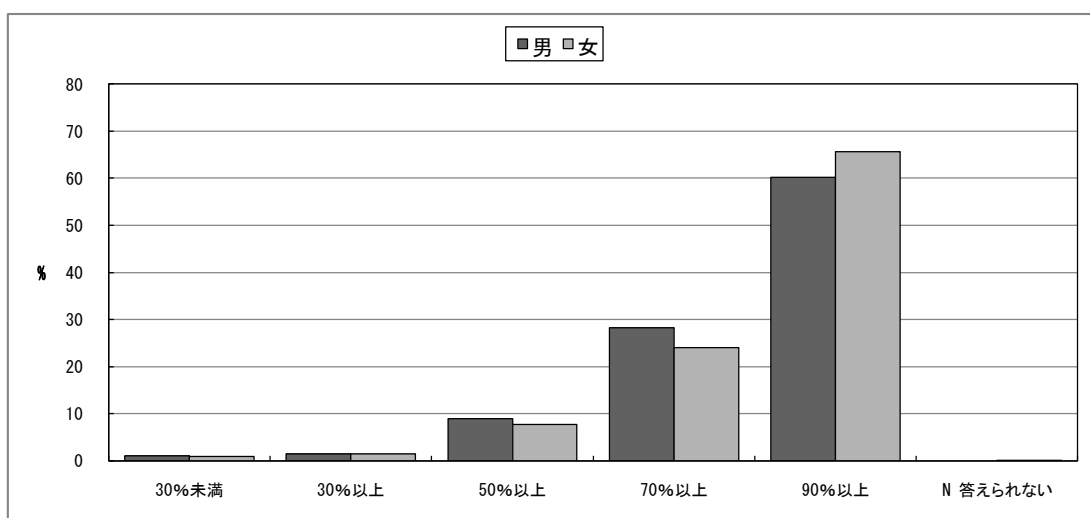
図表3-10-6-2-12 Q12 (教員による自由な質問項目)

	回答数	構成比%
1 いいえ	40	7.1
2	20	3.6
3	125	22.3
4	84	15.0
5 はい	142	25.3
N 答えられない	150	26.7
有効票計	561	100.0
無効票計	1,268	226.0
合計	1,829	326.0



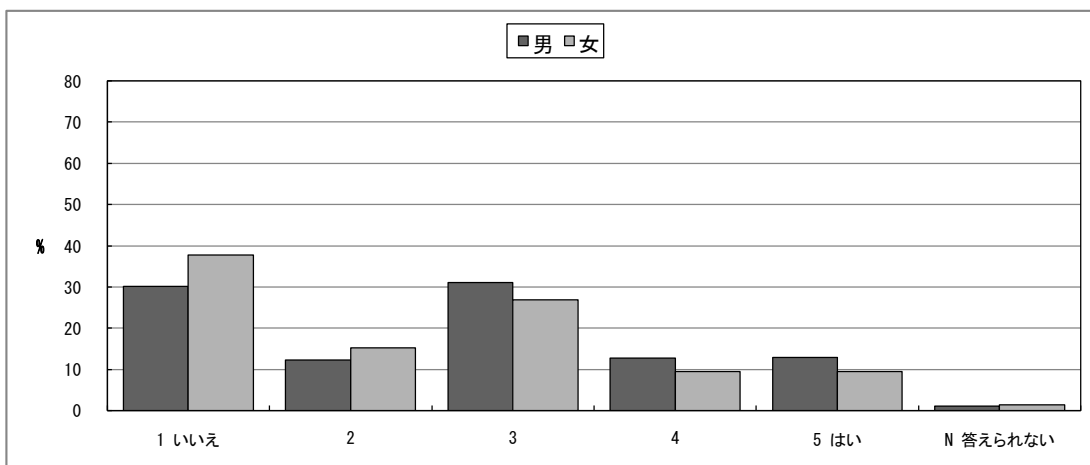
図表3-10-6-3-1 Q1 この授業への出席率ほどの程度でしたか

性別	上段: 回答数(件)、下段: 構成比(%)					N 答えられない	有効票計	無効票計	合計
	30%未満	30%以上	50%以上	70%以上	90%以上				
男	10 1.1	14 1.5	85 9.0	267 28.3	569 60.2	0 0.0	945 100.0	2 0.2	947 100.2
女	8 1.0	12 1.5	64 7.8	196 24.0	537 65.6	1 0.1	818 100.0	0 0.0	818 100.0
有効票計	18 1.0	26 1.5	149 8.5	463 26.3	1106 62.7	1 0.1	1763 100.0	2 0.1	1765 100.1
無効票計	1 1.6	0 0.0	7 10.9	15 23.4	41 64.1	0 0.0	64 100.0	0 0.0	64 100.0
合計	19 1.0	26 1.4	156 8.5	478 26.2	1147 62.8	1 0.1	1827 100.0	2 0.1	1829 100.1



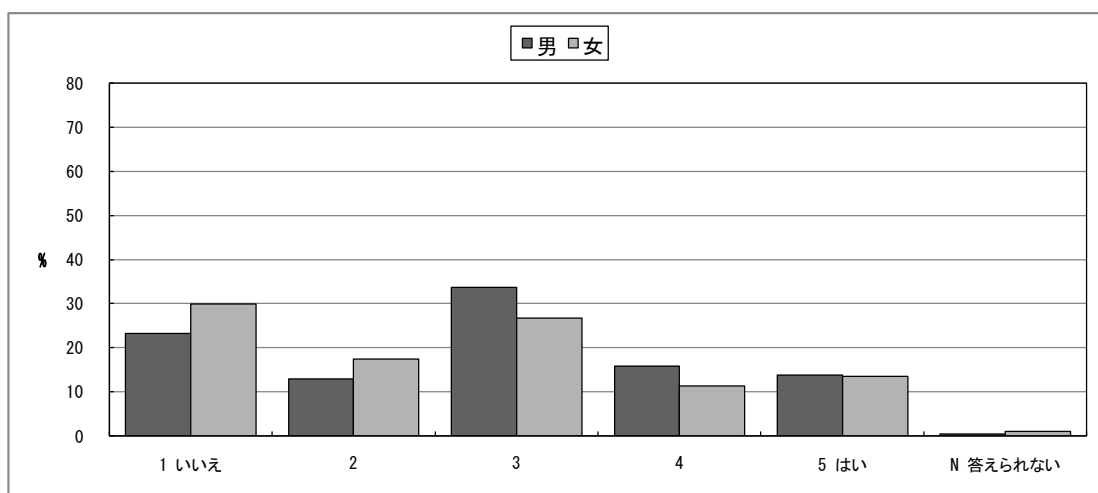
図表3-10-6-3-2 Q2 授業時間以外にも、この授業の「予習など」の取り組みをしましたか

性別	上段: 回答数(件)、下段: 構成比(%)					N 答えられない	有効票計	無効票計	合計
	1 いいえ	2	3	4	5 はい				
男	284 30.1	115 12.2	294 31.1	120 12.7	122 12.9	9 1.0	944 100.0	3 0.3	947 100.3
女	308 37.7	124 15.2	219 26.8	77 9.4	77 9.4	11 1.3	816 100.0	2 0.2	818 100.2
有効票計	592 33.6	239 13.6	513 29.1	197 11.2	199 11.3	20 1.1	1760 100.0	5 0.3	1765 100.3
無効票計	22 34.4	3 4.7	19 29.7	11 17.2	8 12.5	1 1.6	64 100.0	0 0.0	64 100.0
合計	614 33.7	242 13.3	532 29.2	208 11.4	207 11.3	21 1.2	1824 100.0	5 0.3	1829 100.3



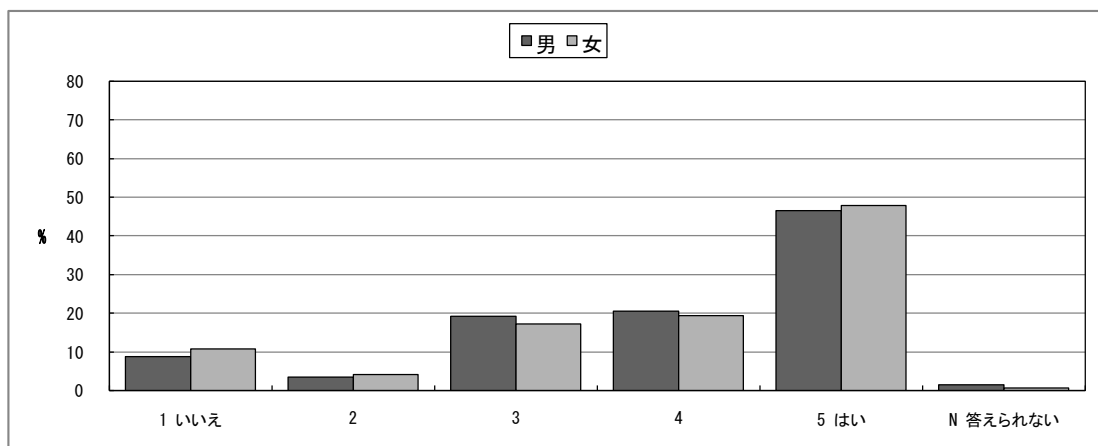
図表3-10-6-3-3 Q3 授業時間以外にも、この授業の「復習など」の取り組みをしましたか

性別	上段: 回答数(件)、下段: 構成比(%)						有効票計	無効票計	合計
	1 いいえ	2	3	4	5 はい	N 答えられない			
男	219 23.2	122 12.9	319 33.7	150 15.9	131 13.8	5 0.5	946 100.0	1 0.1	947 100.1
女	245 30.0	143 17.5	218 26.7	92 11.3	110 13.5	8 1.0	816 100.0	2 0.2	818 100.2
有効票計	464 26.3	265 15.0	537 30.5	242 13.7	241 13.7	13 0.7	1762 100.0	3 0.2	1765 100.2
無効票計	17 26.6	2 3.1	21 32.8	10 15.6	14 21.9	0 0.0	64 100.0	0 0.0	64 100.0
合計	481 26.3	267 14.6	558 30.6	252 13.8	255 14.0	13 0.7	1826 100.0	3 0.2	1829 100.2



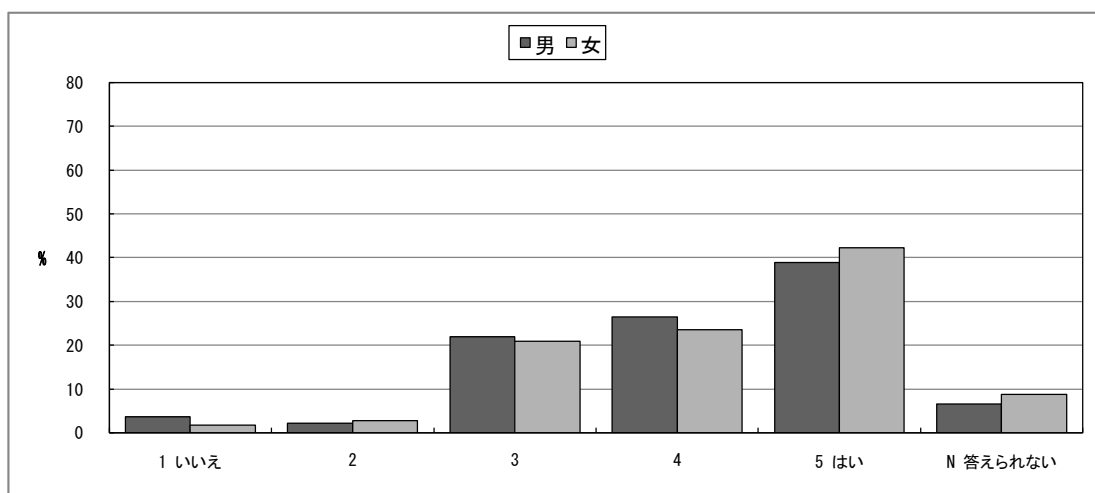
図表3-10-6-3-4 Q4 講義概要(シラバス)を事前に読みましたか

性別	上段: 回答数(件)、下段: 構成比(%)						有効票計	無効票計	合計
	1 いいえ	2	3	4	5 はい	N 答えられない			
男	83 8.8	33 3.5	182 19.2	195 20.6	440 46.5	13 1.4	946 100.0	1 0.1	947 100.1
女	88 10.8	34 4.2	141 17.2	158 19.3	392 47.9	5 0.6	818 100.0	0 0.0	818 100.0
有効票計	171 9.7	67 3.8	323 18.3	353 20.0	832 47.2	18 1.0	1764 100.0	1 0.1	1765 100.1
無効票計	8 12.5	1 1.6	13 20.3	11 17.2	31 48.4	0 0.0	64 100.0	0 0.0	64 100.0
合計	179 9.8	68 3.7	336 18.4	364 19.9	863 47.2	18 1.0	1828 100.0	1 0.1	1829 100.1



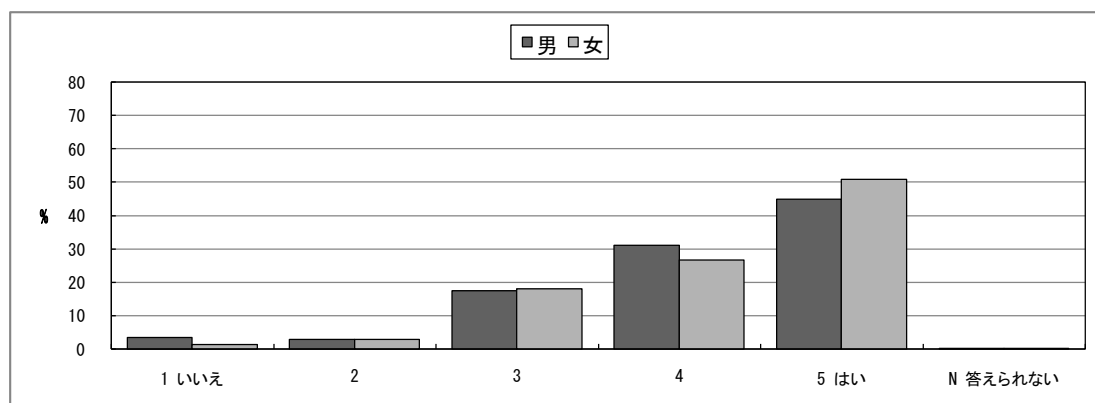
図表3-10-6-3-5 Q5 講義内容は講義概要(シラバス)の記述と対応していましたか

性別	上段: 回答数(件)、下段: 構成比(%)						有効票計	無効票計	合計
	1 いいえ	2	3	4	5 はい	N 答えられない			
男	35 3.7	21 2.2	207 22.0	249 26.5	366 38.9	62 6.6	940 100.0	7 0.7	947 100.7
女	14 1.7	23 2.8	170 20.9	191 23.5	344 42.3	72 8.8	814 100.0	4 0.5	818 100.5
有効票計	49 2.8	44 2.5	377 21.5	440 25.1	710 40.5	134 7.6	1754 100.0	11 0.6	1765 100.6
無効票計	3 4.7	0 0.0	16 25.0	9 14.1	28 43.8	8 12.5	64 100.0	0 0.0	64 100.0
合計	52 2.9	44 2.4	393 21.6	449 24.7	738 40.6	142 7.8	1818 100.0	11 0.6	1829 100.6



図表3-10-6-3-6 Q6 教員の授業に対する取り組み(熱意など)は、十分でしたか

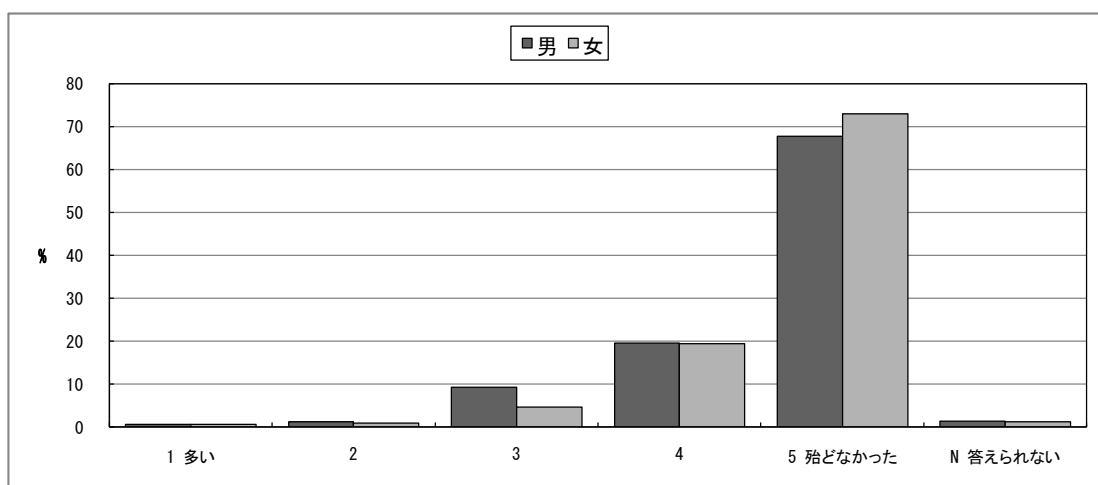
性別	上段: 回答数(件)、下段: 構成比(%)						有効票計	無効票計	合計
	1 いいえ	2	3	4	5 はい	N 答えられない			
男	33 3.5	27 2.9	165 17.5	294 31.1	424 44.9	2 0.2	945 100.0	2 0.2	947 100.2
女	11 1.3	23 2.8	148 18.1	217 26.6	416 50.9	2 0.2	817 100.0	1 0.1	818 100.1
有効票計	44 2.5	50 2.8	313 17.8	511 29.0	840 47.7	4 0.2	1762 100.0	3 0.2	1765 100.2
無効票計	3 4.7	4 6.3	11 17.2	16 25.0	29 45.3	1 1.6	64 100.0	0 0.0	64 100.0
合計	47 2.6	54 3.0	324 17.7	527 28.9	869 47.6	5 0.3	1826 100.0	3 0.2	1829 100.2



図表3-10-6-3-7 Q7 この講義では、どのくらい休講がありましたか

上段：回答数(件)、下段：構成比(%)

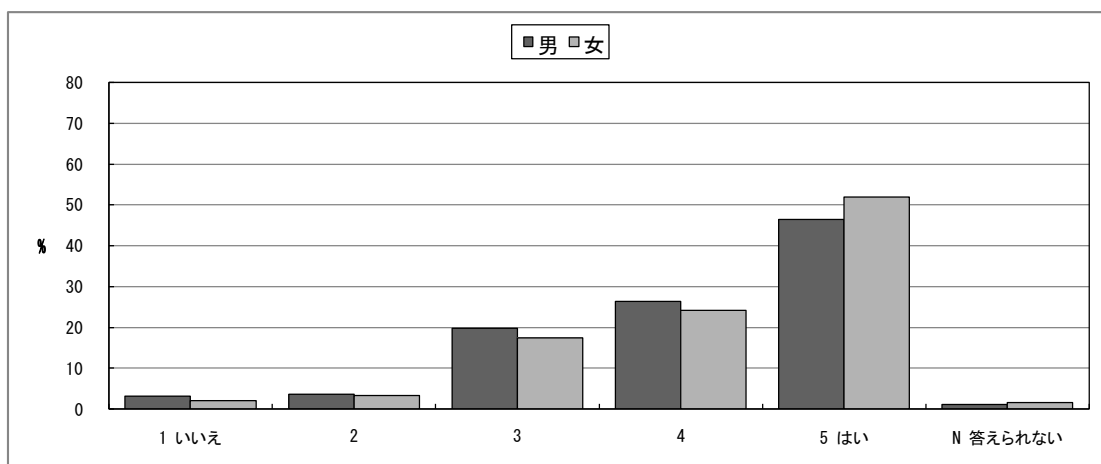
性別	1 多い	2	3	4	5 殆どなかった	N 答えられない	有効票計	無効票計	合計
男	7 0.7	11 1.2	88 9.3	185 19.6	641 67.8	13 1.4	945 100.0	2 0.2	947 100.2
女	6 0.7	7 0.9	38 4.7	159 19.5	596 73.0	10 1.2	816 100.0	2 0.2	818 100.2
有効票計	13 0.7	18 1.0	126 7.2	344 19.5	1237 70.2	23 1.3	1761 100.0	4 0.2	1765 100.2
無効票計	1 1.6	1 1.6	4 6.3	15 23.4	42 65.6	1 1.6	64 100.0	0 0.0	64 100.0
合計	14 0.8	19 1.0	130 7.1	359 19.7	1279 70.1	24 1.3	1825 100.0	4 0.2	1829 100.2



図表3-10-6-3-8 Q8 担当教員の資料の提示や配布、あるいは参考文献の指示は適切でしたか

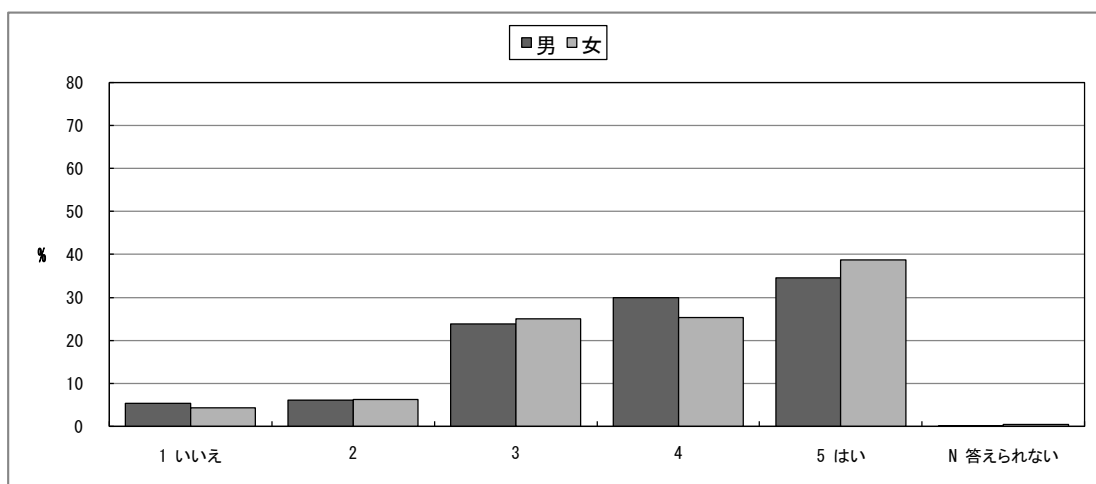
上段：回答数(件)、下段：構成比(%)

性別	1 いいえ	2	3	4	5 はい	N 答えられない	有効票計	無効票計	合計
男	28 3.0	34 3.6	186 19.7	249 26.3	438 46.3	10 1.1	945 100.0	2 0.2	947 100.2
女	16 2.0	26 3.2	142 17.4	197 24.1	424 51.9	12 1.5	817 100.0	1 0.1	818 100.1
有効票計	44 2.5	60 3.4	328 18.6	446 25.3	862 48.9	22 1.2	1762 100.0	3 0.2	1765 100.2
無効票計	5 7.9	1 1.6	12 19.0	12 19.0	32 50.8	1 1.6	63 100.0	1 1.6	64 101.6
合計	49 2.7	61 3.3	340 18.6	458 25.1	894 49.0	23 1.3	1825 100.0	4 0.2	1829 100.2



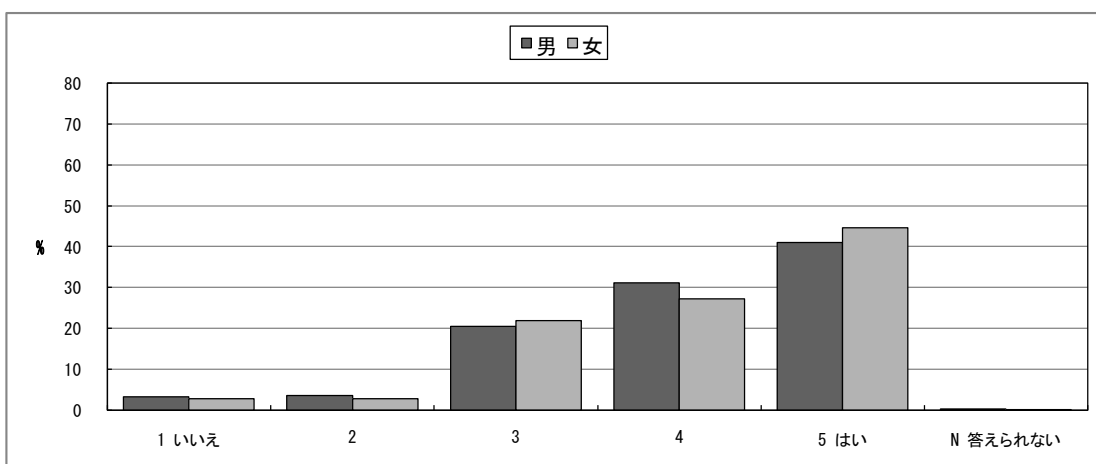
図表3-10-6-3-9 Q9 授業内容は分かりやすかったですか

性別	上段: 回答数(件)、下段: 構成比(%)						有効票計	無効票計	合計
	1 いいえ	2	3	4	5 はい	N 答えられない			
男	50 5.3	58 6.1	226 23.9	284 30.0	326 34.5	2 0.2	946 100.0	1 0.1	947 100.1
女	35 4.3	51 6.2	205 25.1	207 25.3	317 38.8	3 0.4	818 100.0	0 0.0	818 100.0
有効票計	85 4.8	109 6.2	431 24.4	491 27.8	643 36.5	5 0.3	1764 100.0	1 0.1	1765 100.1
無効票計	7 10.9	1 1.6	13 20.3	18 28.1	25 39.1	0 0.0	64 100.0	0 0.0	64 100.0
合計	92 5.0	110 6.0	444 24.3	509 27.8	668 36.5	5 0.3	1828 100.0	1 0.1	1829 100.1



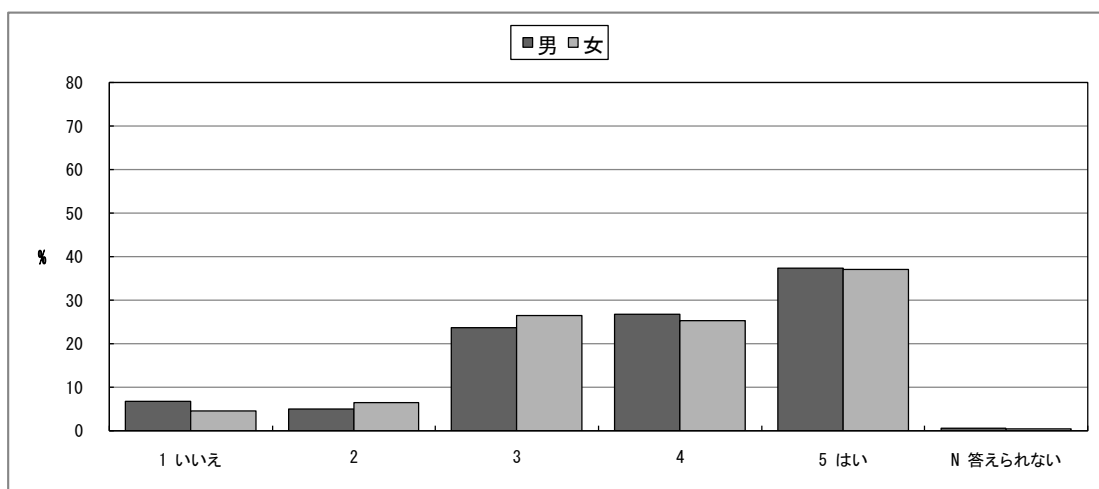
図表3-10-6-3-10 Q10 この講義で新しい知識や考え方が習得できましたか

性別	上段: 回答数(件)、下段: 構成比(%)						有効票計	無効票計	合計
	1 いいえ	2	3	4	5 はい	N 答えられない			
男	31 3.3	34 3.6	194 20.5	295 31.2	388 41.1	3 0.3	945 100.0	2 0.2	947 100.2
女	24 2.9	24 2.9	179 21.9	223 27.3	366 44.7	2 0.2	818 100.0	0 0.0	818 100.0
有効票計	55 3.1	58 3.3	373 21.2	518 29.4	754 42.8	5 0.3	1763 100.0	2 0.1	1765 100.1
無効票計	5 7.8	2 3.1	13 20.3	13 20.3	31 48.4	0 0.0	64 100.0	0 0.0	64 100.0
合計	60 3.3	60 3.3	386 21.1	531 29.1	785 43.0	5 0.3	1827 100.0	2 0.1	1829 100.1



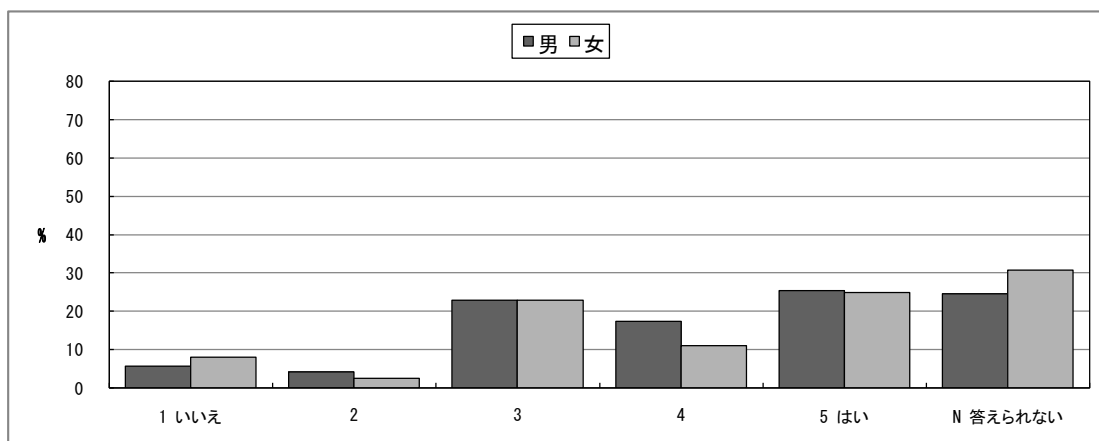
図表3-10-6-3-11 Q11 この授業を他人に勧めたいですか

性別	上段: 回答数(件)、下段: 構成比(%)						有効票計	無効票計	合計
	1 いいえ	2	3	4	5 はい	N 答えられない			
男	62 6.7	46 5.0	218 23.7	246 26.7	343 37.3	5 0.5	920 100.0	27 2.9	947 102.9
女	36 4.5	52 6.5	211 26.4	202 25.3	296 37.0	3 0.4	800 100.0	18 2.3	818 102.3
有効票計	98 5.7	98 5.7	429 24.9	448 26.0	639 37.2	8 0.5	1720 100.0	45 2.6	1765 102.6
無効票計	8 12.7	3 4.8	11 17.5	18 28.6	22 34.9	1 1.6	63 100.0	1 1.6	64 101.6
合計	106 5.9	101 5.7	440 24.7	466 26.1	661 37.1	9 0.5	1783 100.0	46 2.6	1829 102.6



図表3-10-6-3-12 Q12 (教員による自由な質問項目)

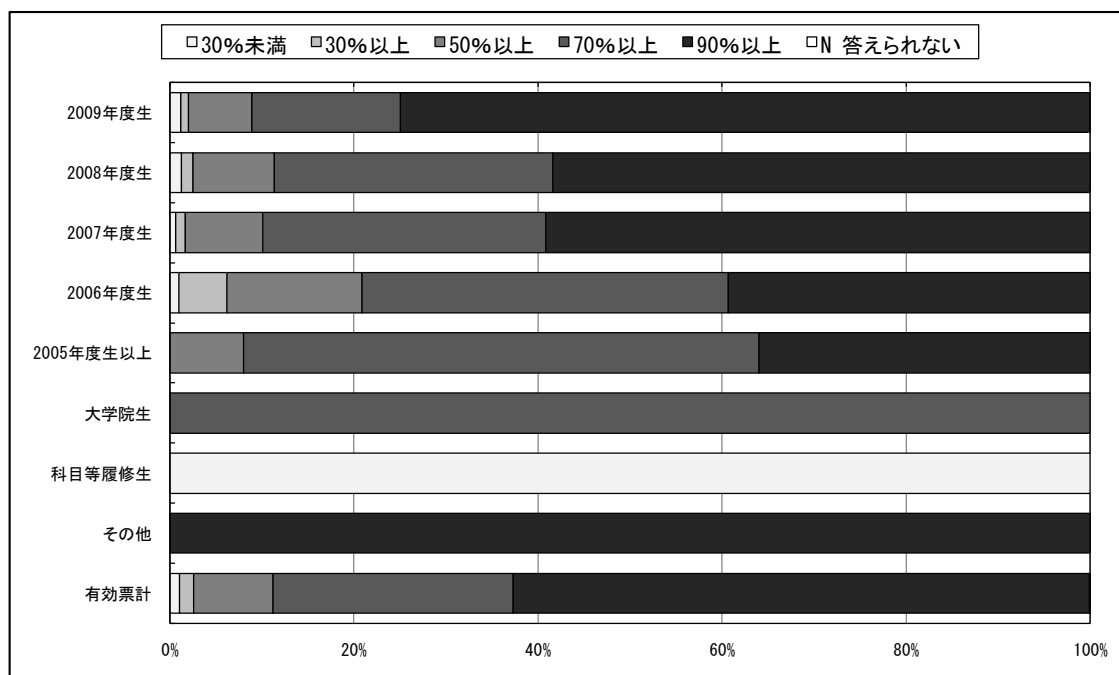
性別	上段: 回答数(件)、下段: 構成比(%)						有効票計	無効票計	合計
	1 いいえ	2	3	4	5 はい	N 答えられない			
男	19 5.7	14 4.2	76 22.8	58 17.4	85 25.4	82 24.6	334 100.0	613 183.5	947 283.5
女	16 8.0	5 2.5	46 22.9	22 10.9	50 24.9	62 30.8	201 100.0	617 307.0	818 407.0
有効票計	35 6.5	19 3.6	122 22.8	80 15.0	135 25.2	144 26.9	535 100.0	1230 229.9	1765 329.9
無効票計	5 19.2	1 3.8	3 11.5	4 15.4	7 26.9	6 23.1	26 100.0	38 146.2	64 246.2
合計	40 7.1	20 3.6	125 22.3	84 15.0	142 25.3	150 26.7	561 100.0	1268 226.0	1829 326.0



図表3-10-6-4-1 Q1 この授業への出席率ほどの程度でしたか

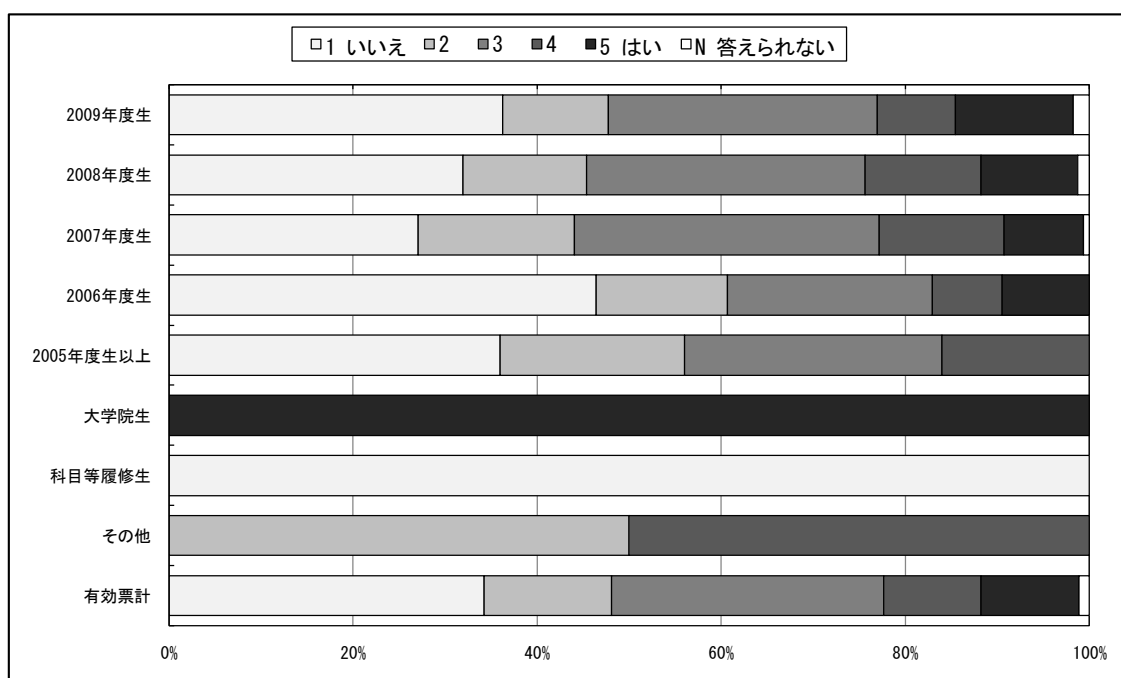
上段: 回答数(件)、下段: 構成比(%)

学年	30%未満	30%以上	50%以上	70%以上	90%以上	N 答えられない	有効票計	無効票計	合計
2009年度生	8 1.2	6 0.9	47 6.9	110 16.1	511 74.8	1 0.1	683 100.0	0 0.0	683 100.0
2008年度生	3 1.3	3 1.3	21 8.8	72 30.3	139 58.4	0 0.0	238 100.0	0 0.0	238 100.0
2007年度生	3 0.6	5 1.0	40 8.4	147 30.8	282 59.1	0 0.0	477 100.0	1 0.2	478 100.2
2006年度生	2 0.9	11 5.2	31 14.7	84 39.8	83 39.3	0 0.0	211 100.0	0 0.0	211 100.0
2005年度生以上	0 0.0	0 0.0	2 8.0	14 56.0	9 36.0	0 0.0	25 100.0	0 0.0	25 100.0
大学院生	0 0.0	0 0.0	0 0.0	1 100.0	0 0.0	0 0.0	1 100.0	0 0.0	1 100.0
科目等履修生	1 100.0	0 0.0	0 0.0	0 0.0	0 0.0	0 0.0	1 100.0	0 0.0	1 100.0
その他	0 0.0	0 0.0	0 0.0	0 0.0	2 100.0	0 0.0	2 100.0	0 0.0	2 100.0
有効票計	17 1.0	25 1.5	141 8.6	428 26.1	1026 62.6	1 0.1	1638 100.0	1 0.1	1639 100.1
無効票計	2 1.1	1 0.5	15 7.9	50 26.5	121 64.0	0 0.0	189 100.0	1 0.5	190 100.5
合計	19 1.0	26 1.4	156 8.5	478 26.2	1147 62.8	1 0.1	1827 100.0	2 0.1	1829 100.1



図表3-10-6-4-2 Q2 授業時間以外にも、この授業の「予習など」の取り組みをしましたか

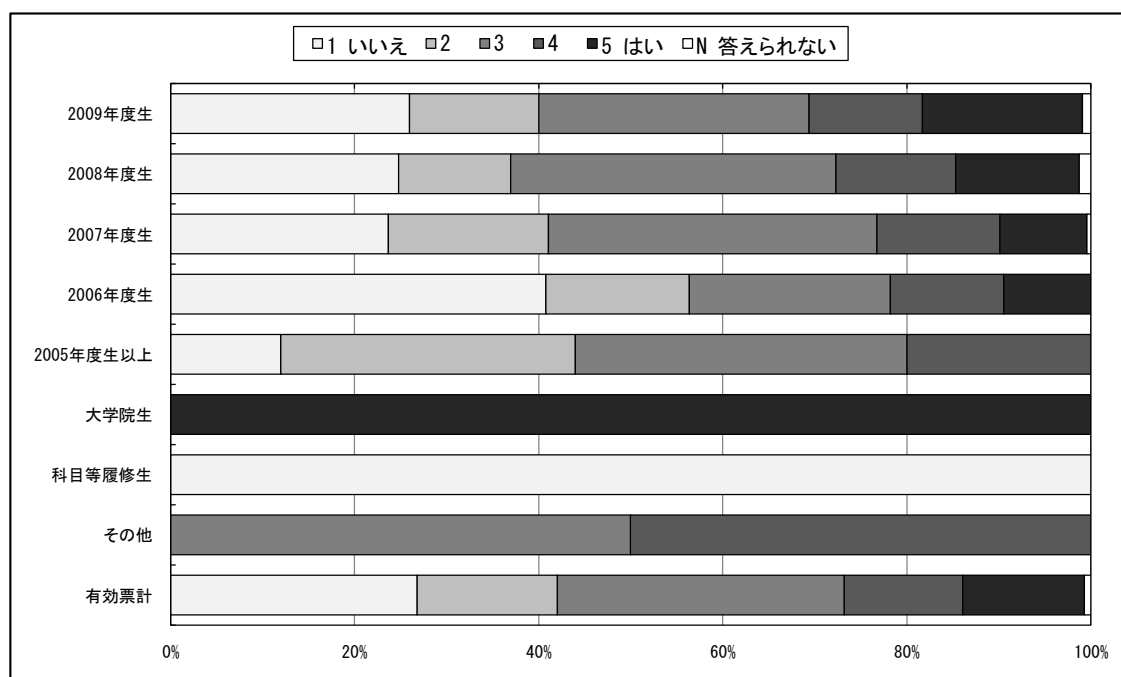
学年	上段: 回答数(件)、下段: 構成比(%)						有効票計	無効票計	合計
	1 いいえ	2	3	4	5 はい	N 答えられない			
2009年度生	247 36.3	78 11.5	199 29.2	58 8.5	87 12.8	12 1.8	681 100.0	2 0.3	683 100.3
2008年度生	76 31.9	32 13.4	72 30.3	30 12.6	25 10.5	3 1.3	238 100.0	0 0.0	238 100.0
2007年度生	129 27.0	81 17.0	158 33.1	65 13.6	41 8.6	3 0.6	477 100.0	1 0.2	478 100.2
2006年度生	98 46.4	30 14.2	47 22.3	16 7.6	20 9.5	0 0.0	211 100.0	0 0.0	211 100.0
2005年度生以上	9 36.0	5 20.0	7 28.0	4 16.0	0 0.0	0 0.0	25 100.0	0 0.0	25 100.0
大学院生	0 0.0	0 0.0	0 0.0	0 0.0	1 100.0	0 0.0	1 100.0	0 0.0	1 100.0
科目等履修生	1 100.0	0 0.0	0 0.0	0 0.0	0 0.0	0 0.0	1 100.0	0 0.0	1 100.0
その他	0 0.0	1 50.0	0 0.0	1 50.0	0 0.0	0 0.0	2 100.0	0 0.0	2 100.0
有効票計	560 34.2	227 13.9	483 29.5	174 10.6	174 10.6	18 1.1	1636 100.0	3 0.2	1639 100.2
無効票計	54 28.7	15 8.0	49 26.1	34 18.1	33 17.6	3 1.6	188 100.0	2 1.1	190 101.1
合計	614 33.7	242 13.3	532 29.2	208 11.4	207 11.3	21 1.2	1824 100.0	5 0.3	1829 100.3



図表3-10-6-4-3 Q3 授業時間以外にも、この授業の「復習など」の取り組みをしましたか

上段: 回答数(件)、下段: 構成比(%)

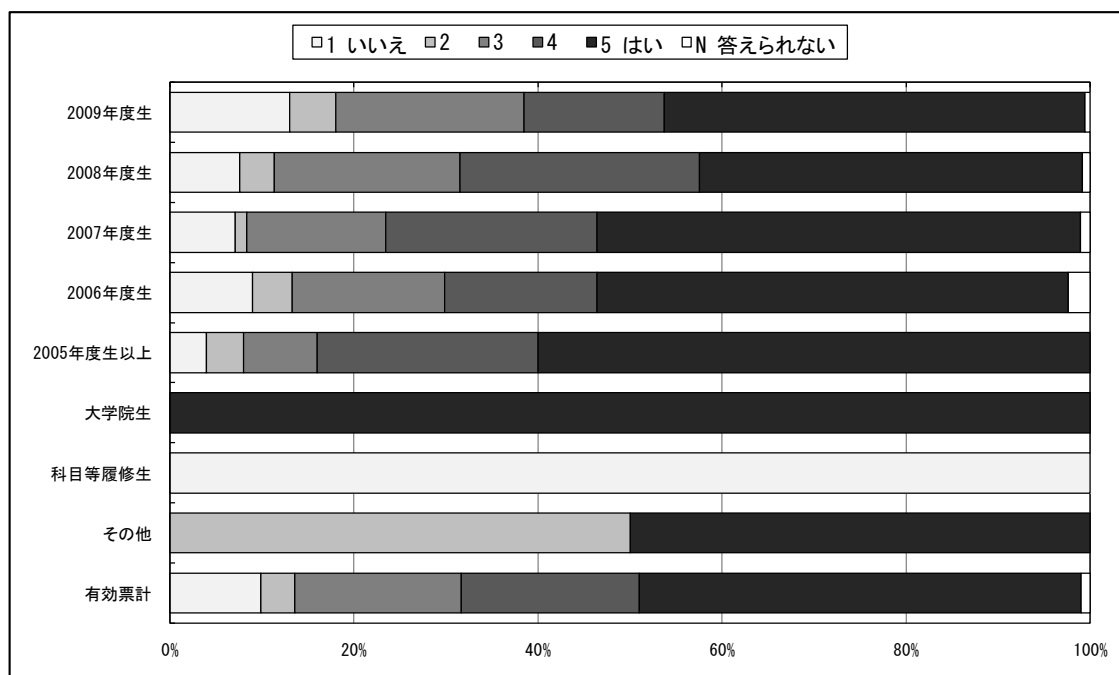
学年	1 いいえ	2	3	4	5 はい	N 答えられない	有効票計	無効票計	合計
2009年度生	177 26.0	96 14.1	200 29.3	84 12.3	119 17.4	6 0.9	682 100.0	1 0.1	683 100.1
2008年度生	59 24.8	29 12.2	84 35.3	31 13.0	32 13.4	3 1.3	238 100.0	0 0.0	238 100.0
2007年度生	113 23.7	83 17.4	170 35.6	64 13.4	45 9.4	2 0.4	477 100.0	1 0.2	478 100.2
2006年度生	86 40.8	33 15.6	46 21.8	26 12.3	20 9.5	0 0.0	211 100.0	0 0.0	211 100.0
2005年度生以上	3 12.0	8 32.0	9 36.0	5 20.0	0 0.0	0 0.0	25 100.0	0 0.0	25 100.0
大学院生	0 0.0	0 0.0	0 0.0	0 0.0	1 100.0	0 0.0	1 100.0	0 0.0	1 100.0
科目等履修生	1 100.0	0 0.0	0 0.0	0 0.0	0 0.0	0 0.0	1 100.0	0 0.0	1 100.0
その他	0 0.0	0 0.0	1 50.0	1 50.0	0 0.0	0 0.0	2 100.0	0 0.0	2 100.0
有効票計	439 26.8	249 15.2	510 31.2	211 12.9	217 13.3	11 0.7	1637 100.0	2 0.1	1639 100.1
無効票計	42 22.2	18 9.5	48 25.4	41 21.7	38 20.1	2 1.1	189 100.0	1 0.5	190 100.5
合計	481 26.3	267 14.6	558 30.6	252 13.8	255 14.0	13 0.7	1826 100.0	3 0.2	1829 100.2



図表3-10-6-4-4 Q4 講義概要(シラバス)を事前に読みましたか

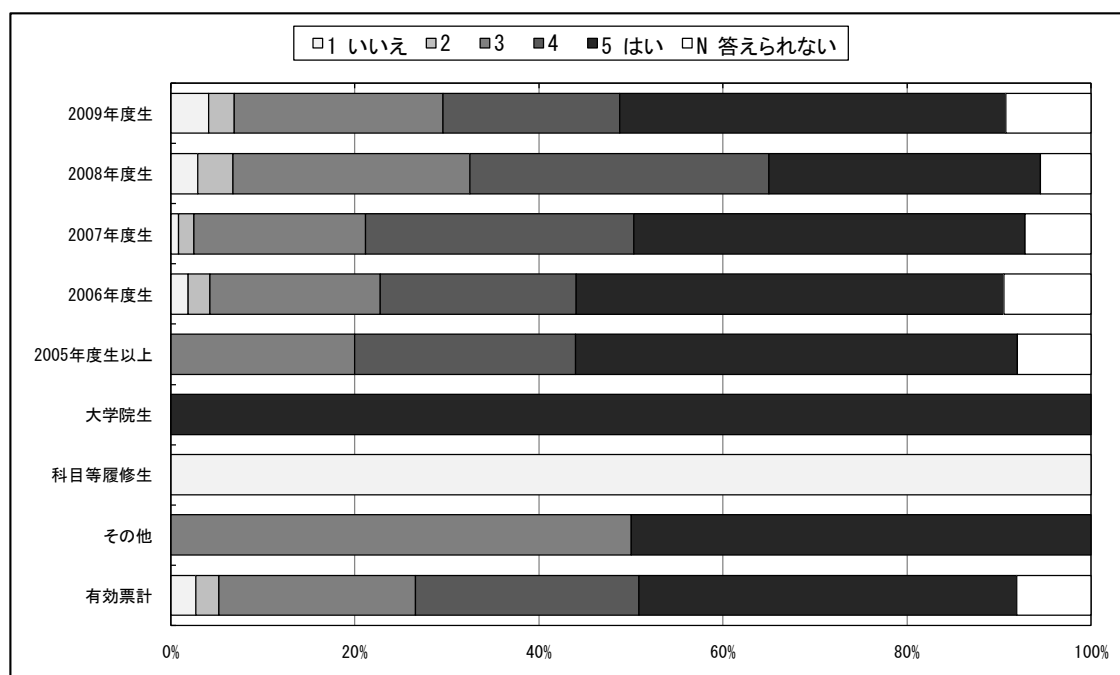
上段: 回答数(件)、下段: 構成比(%)

学年	1 いいえ	2	3	4	5 はい	N 答えられない	有効票計	無効票計	合計
2009年度生	89 13.0	34 5.0	140 20.5	104 15.2	312 45.7	4 0.6	683 100.0	0 0.0	683 100.0
2008年度生	18 7.6	9 3.8	48 20.2	62 26.1	99 41.6	2 0.8	238 100.0	0 0.0	238 100.0
2007年度生	34 7.1	6 1.3	72 15.1	110 23.0	251 52.5	5 1.0	478 100.0	0 0.0	478 100.0
2006年度生	19 9.0	9 4.3	35 16.6	35 16.6	108 51.2	5 2.4	211 100.0	0 0.0	211 100.0
2005年度生以上	1 4.0	1 4.0	2 8.0	6 24.0	15 60.0	0 0.0	25 100.0	0 0.0	25 100.0
大学院生	0 0.0	0 0.0	0 0.0	0 0.0	1 100.0	0 0.0	1 100.0	0 0.0	1 100.0
科目等履修生	1 100.0	0 0.0	0 0.0	0 0.0	0 0.0	0 0.0	1 100.0	0 0.0	1 100.0
その他	0 0.0	1 50.0	0 0.0	0 0.0	1 50.0	0 0.0	2 100.0	0 0.0	2 100.0
有効票計	162 9.9	60 3.7	297 18.1	317 19.3	787 48.0	16 1.0	1639 100.0	0 0.0	1639 100.0
無効票計	17 9.0	8 4.2	39 20.6	47 24.9	76 40.2	2 1.1	189 100.0	1 0.5	190 100.5
合計	179 9.8	68 3.7	336 18.4	364 19.9	863 47.2	18 1.0	1828 100.0	1 0.1	1829 100.1



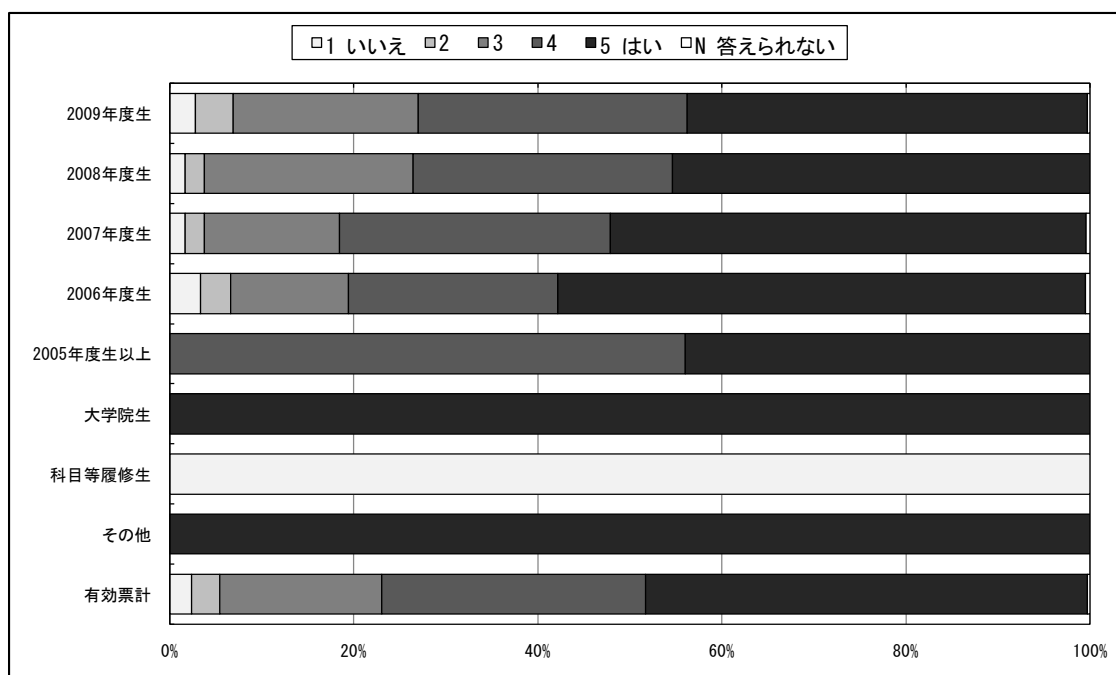
図表3-10-6-4-5 Q5 講義内容は講義概要(シラバス)の記述と対応していましたか

学年	上段: 回答数(件)、下段: 構成比(%)						有効票計	無効票計	合計
	1 いいえ	2	3	4	5 はい	N 答えられない			
2009年度生	28 4.1	19 2.8	154 22.7	130 19.1	285 42.0	63 9.3	679	4 0.6	683 100.6
2008年度生	7 3.0	9 3.8	61 25.7	77 32.5	70 29.5	13 5.5	237	1 0.4	238 100.4
2007年度生	4 0.8	8 1.7	88 18.6	138 29.2	201 42.5	34 7.2	473	5 1.1	478 101.1
2006年度生	4 1.9	5 2.4	39 18.5	45 21.3	98 46.4	20 9.5	211	0 0.0	211 100.0
2005年度生以上	0 0.0	0 0.0	5 20.0	6 24.0	12 48.0	2 8.0	25	0 0.0	25 100.0
大学院生	0 0.0	0 0.0	0 0.0	0 0.0	1 100.0	0 0.0	1	0 0.0	1 100.0
科目等履修生	1 100.0	0 0.0	0 0.0	0 0.0	0 0.0	0 0.0	1	0 0.0	1 100.0
その他	0 0.0	0 0.0	1 50.0	0 0.0	1 50.0	0 0.0	2	0 0.0	2 100.0
有効票計	44 2.7	41 2.5	348 21.4	396 24.3	668 41.0	132 8.1	1629	10 0.6	1639 100.6
無効票計	8 4.2	3 1.6	45 23.8	53 28.0	70 37.0	10 5.3	189	1 0.5	190 100.5
合計	52 2.9	44 2.4	393 21.6	449 24.7	738 40.6	142 7.8	1818	11 0.6	1829 100.6



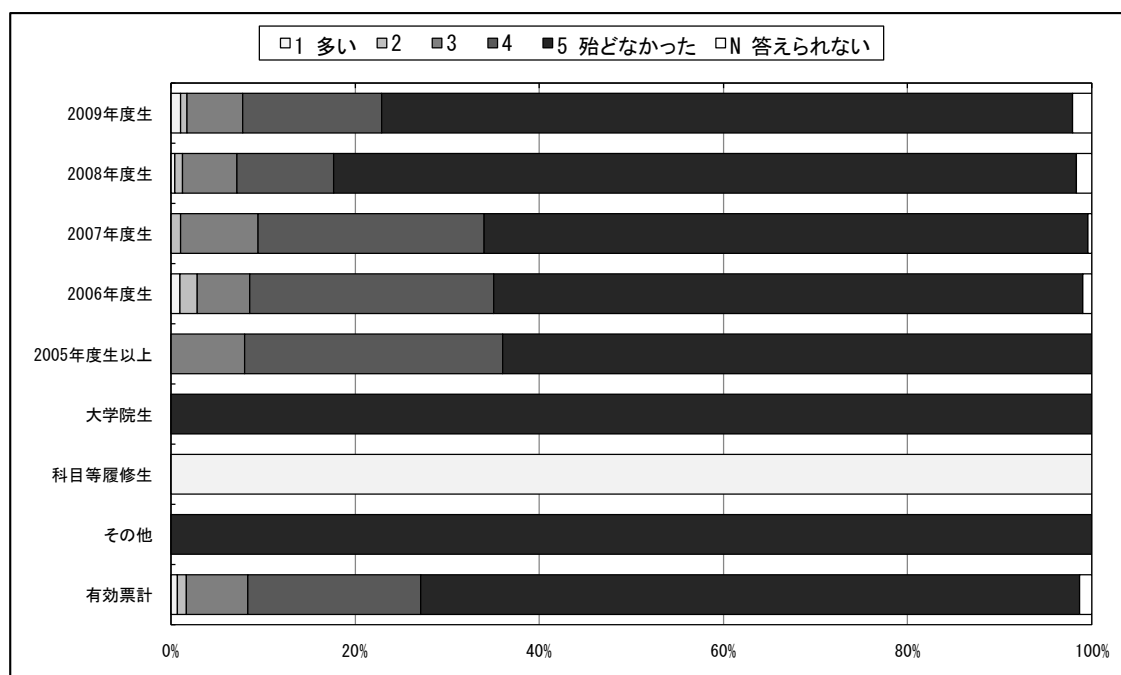
図表3-10-6-4-6 Q6 教員の授業に対する取り組み(熱意など)は、十分でしたか

学年	上段: 回答数(件)、下段: 構成比(%)						有効票計	無効票計	合計
	1 いいえ	2	3	4	5 はい	N 答えられない			
2009年度生	19 2.8	28 4.1	137 20.1	199 29.2	296 43.5	2 0.3	681 100.0	2 0.3	683 100.3
2008年度生	4 1.7	5 2.1	54 22.7	67 28.2	108 45.4	0 0.0	238 100.0	0 0.0	238 100.0
2007年度生	8 1.7	10 2.1	70 14.6	141 29.5	247 51.7	2 0.4	478 100.0	0 0.0	478 100.0
2006年度生	7 3.3	7 3.3	27 12.8	48 22.7	121 57.3	1 0.5	211 100.0	0 0.0	211 100.0
2005年度生以上	0 0.0	0 0.0	0 0.0	14 56.0	11 44.0	0 0.0	25 100.0	0 0.0	25 100.0
大学院生	0 0.0	0 0.0	0 0.0	0 0.0	1 100.0	0 0.0	1 100.0	0 0.0	1 100.0
科目等履修生	1 100.0	0 0.0	0 0.0	0 0.0	0 0.0	0 0.0	1 100.0	0 0.0	1 100.0
その他	0 0.0	0 0.0	0 0.0	0 0.0	2 100.0	0 0.0	2 100.0	0 0.0	2 100.0
有効票計	39 2.4	50 3.1	288 17.6	469 28.6	786 48.0	5 0.3	1637 100.0	2 0.1	1639 100.1
無効票計	8 4.2	4 2.1	36 19.0	58 30.7	83 43.9	0 0.0	189 100.0	1 0.5	190 100.5
合計	47 2.6	54 3.0	324 17.7	527 28.9	869 47.6	5 0.3	1826 100.0	3 0.2	1829 100.2



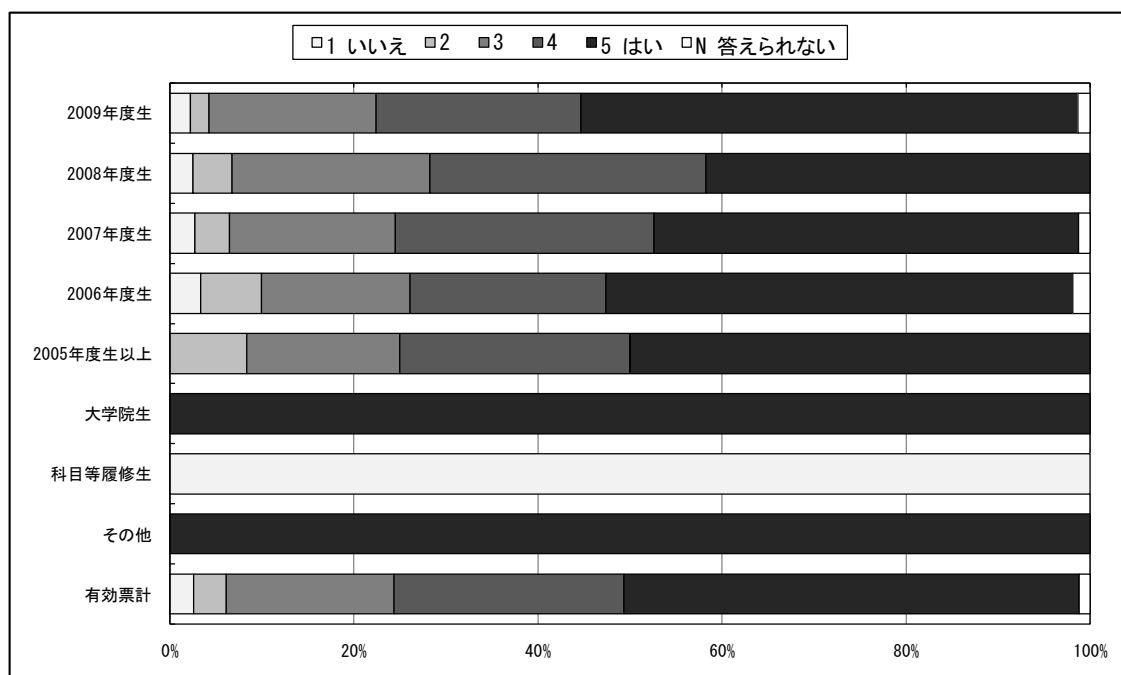
図表3-10-6-4-7 Q7 この講義では、どのくらい休講がありましたか

学年	上段: 回答数(件)、下段: 構成比(%)						有効票計	無効票計	合計
	1 多い	2	3	4	5 殆どなかった	N 答えられない			
2009年度生	7 1.0	5 0.7	41 6.0	103 15.1	512 75.1	14 2.1	682 100.0	1 0.1	683 100.1
2008年度生	1 0.4	2 0.8	14 5.9	25 10.5	192 80.7	4 1.7	238 100.0	0 0.0	238 100.0
2007年度生	0 0.0	5 1.1	40 8.4	117 24.6	312 65.5	2 0.4	476 100.0	2 0.4	478 100.4
2006年度生	2 0.9	4 1.9	12 5.7	56 26.5	135 64.0	2 0.9	211 100.0	0 0.0	211 100.0
2005年度生以上	0 0.0	0 0.0	2 8.0	7 28.0	16 64.0	0 0.0	25 100.0	0 0.0	25 100.0
大学院生	0 0.0	0 0.0	0 0.0	0 0.0	1 100.0	0 0.0	1 100.0	0 0.0	1 100.0
科目等履修生	1 100.0	0 0.0	0 0.0	0 0.0	0 0.0	0 0.0	1 100.0	0 0.0	1 100.0
その他	0 0.0	0 0.0	0 0.0	0 0.0	2 100.0	0 0.0	2 100.0	0 0.0	2 100.0
有効票計	11 0.7	16 1.0	109 6.7	308 18.8	1170 71.5	22 1.3	1636 100.0	3 0.2	1639 100.2
無効票計	3 1.6	3 1.6	21 11.1	51 27.0	109 57.7	2 1.1	189 100.0	1 0.5	190 100.5
合計	14 0.8	19 1.0	130 7.1	359 19.7	1279 70.1	24 1.3	1825 100.0	4 0.2	1829 100.2



図表3-10-6-4-8 Q8 担当教員の資料の提示や配布、あるいは参考文献の指示は適切でしたか

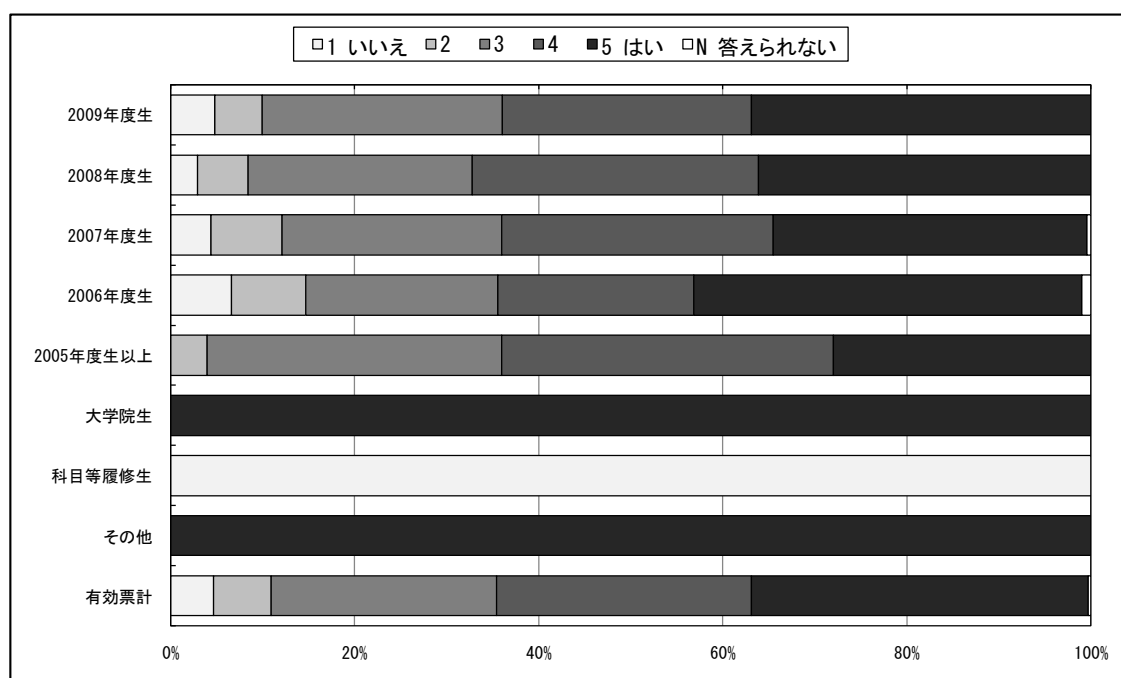
学年	上段: 回答数(件)、下段: 構成比(%)						有効票計	無効票計	合計
	1 いいえ	2	3	4	5 はい	N 答えられない			
2009年度生	15 2.2	14 2.0	124 18.2	152 22.3	369 54.0	9 1.3	683	0	683
2008年度生	6 2.5	10 4.2	51 21.5	71 30.0	99 41.8	0 0.0	237	1	238
2007年度生	13 2.7	18 3.8	86 18.0	134 28.1	220 46.1	6 1.3	477	1	478
2006年度生	7 3.3	14 6.6	34 16.1	45 21.3	107 50.7	4 1.9	211	0	211
2005年度生以上	0 0.0	2 8.3	4 16.7	6 25.0	12 50.0	0 0.0	24	1	25
大学院生	0 0.0	0 0.0	0 0.0	0 0.0	1 100.0	0 0.0	1	0	1
科目等履修生	1 100.0	0 0.0	0 0.0	0 0.0	0 0.0	0 0.0	1	0	1
その他	0 0.0	0 0.0	0 0.0	0 0.0	2 100.0	0 0.0	2	0	2
有効票計	42 2.6	58 3.5	299 18.3	408 24.9	810 49.5	19 1.2	1636	3	1639
無効票計	7 3.7	3 1.6	41 21.7	50 26.5	84 44.4	4 2.1	189	1	190
合計	49 2.7	61 3.3	340 18.6	458 25.1	894 49.0	23 1.3	1825	4	1829



図表3-10-6-4-9 Q9 授業内容は分かりやすかったですか

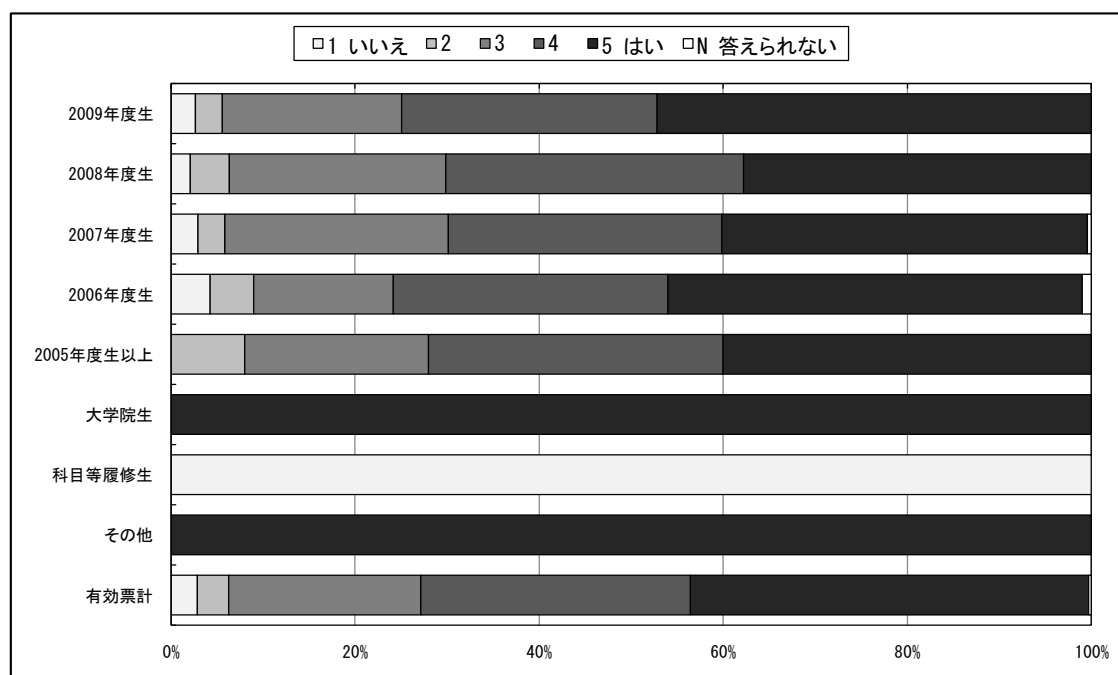
上段: 回答数(件)、下段: 構成比(%)

学年	1 いいえ	2	3	4	5 はい	N 答えられない	有効票計	無効票計	合計
2009年度生	33 4.8	35 5.1	178 26.1	185 27.1	252 36.9	0 0.0	683 100.0	0 0.0	683 100.0
2008年度生	7 2.9	13 5.5	58 24.4	74 31.1	86 36.1	0 0.0	238 100.0	0 0.0	238 100.0
2007年度生	21 4.4	37 7.7	114 23.8	141 29.5	163 34.1	2 0.4	478 100.0	0 0.0	478 100.0
2006年度生	14 6.6	17 8.1	44 20.9	45 21.3	89 42.2	2 0.9	211 100.0	0 0.0	211 100.0
2005年度生以上	0 0.0	1 4.0	8 32.0	9 36.0	7 28.0	0 0.0	25 100.0	0 0.0	25 100.0
大学院生	0 0.0	0 0.0	0 0.0	0 0.0	1 100.0	0 0.0	1 100.0	0 0.0	1 100.0
科目等履修生	1 100.0	0 0.0	0 0.0	0 0.0	0 0.0	0 0.0	1 100.0	0 0.0	1 100.0
その他	0 0.0	0 0.0	0 0.0	0 0.0	2 100.0	0 0.0	2 100.0	0 0.0	2 100.0
有効票計	76 4.6	103 6.3	402 24.5	454 27.7	600 36.6	4 0.2	1639 100.0	0 0.0	1639 100.0
無効票計	16 8.5	7 3.7	42 22.2	55 29.1	68 36.0	1 0.5	189 100.0	1 0.5	190 100.5
合計	92 5.0	110 6.0	444 24.3	509 27.8	668 36.5	5 0.3	1828 100.0	1 0.1	1829 100.1



図表3-10-6-4-10 Q10 この講義で新しい知識や考え方が習得できましたか

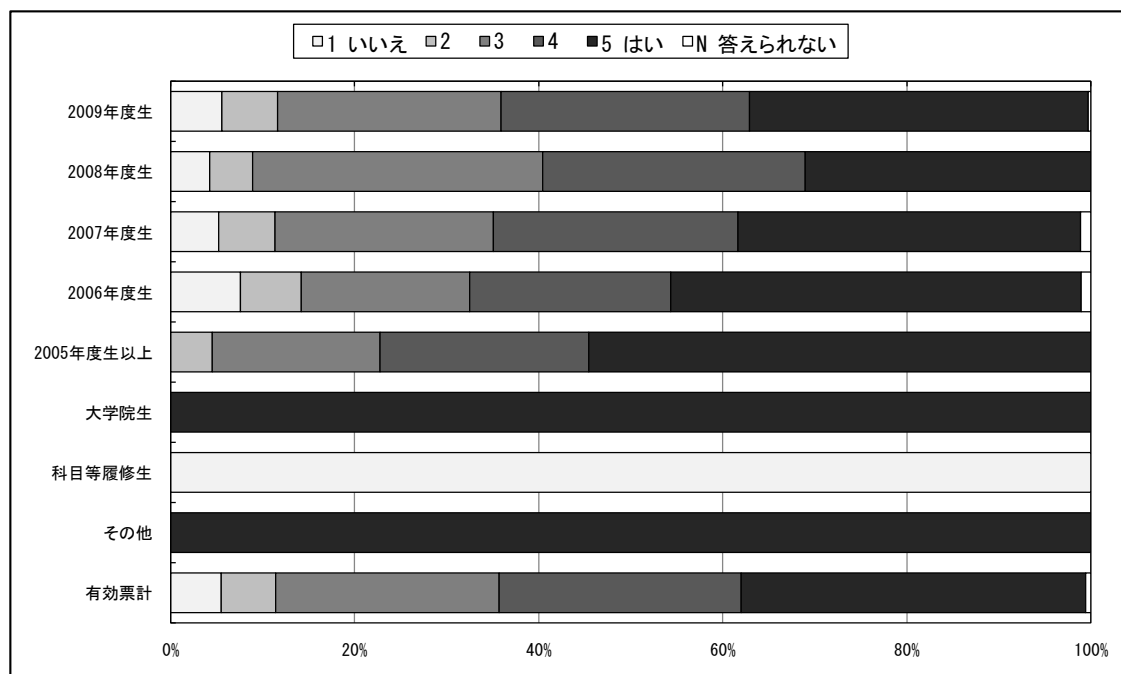
学年	上段: 回答数(件)、下段: 構成比(%)						N 答えられない	有効票計	無効票計	合計
	1 いいえ	2	3	4	5 はい					
2009年度生	18 2.6	20 2.9	133 19.5	189 27.7	322 47.2	0 0.0	682 100.0	1 0.1	683 100.1	
2008年度生	5 2.1	10 4.2	56 23.5	77 32.4	90 37.8	0 0.0	238 100.0	0 0.0	238 100.0	
2007年度生	14 2.9	14 2.9	116 24.3	142 29.7	190 39.7	2 0.4	478 100.0	0 0.0	478 100.0	
2006年度生	9 4.3	10 4.7	32 15.2	63 29.9	95 45.0	2 0.9	211 100.0	0 0.0	211 100.0	
2005年度生以上	0 0.0	2 8.0	5 20.0	8 32.0	10 40.0	0 0.0	25 100.0	0 0.0	25 100.0	
大学院生	0 0.0	0 0.0	0 0.0	0 0.0	1 100.0	0 0.0	1 100.0	0 0.0	1 100.0	
科目等履修生	1 100.0	0 0.0	0 0.0	0 0.0	0 0.0	0 0.0	1 100.0	0 0.0	1 100.0	
その他	0 0.0	0 0.0	0 0.0	0 0.0	2 100.0	0 0.0	2 100.0	0 0.0	2 100.0	
有効票計	47 2.9	56 3.4	342 20.9	479 29.2	710 43.3	4 0.2	1638 100.0	1 0.1	1639 100.1	
無効票計	13 6.9	4 2.1	44 23.3	52 27.5	75 39.7	1 0.5	189 100.0	1 0.5	190 100.5	
合計	60 3.3	60 3.3	386 21.1	531 29.1	785 43.0	5 0.3	1827 100.0	2 0.1	1829 100.1	



図表3-10-6-4-11 Q11 この授業を他人に勧めたいですか

上段: 回答数(件)、下段: 構成比(%)

学年	1 いいえ	2	3	4	5 はい	N 答えられない	有効票計	無効票計	合計
2009年度生	38 5.6	41 6.0	165 24.3	183 27.0	250 36.8	2 0.3	679 100.0	4 0.6	683 100.6
2008年度生	10 4.3	11 4.7	74 31.5	67 28.5	73 31.1	0 0.0	235 100.0	3 1.3	238 101.3
2007年度生	24 5.2	28 6.1	109 23.7	122 26.6	171 37.3	5 1.1	459 100.0	19 4.1	478 104.1
2006年度生	15 7.6	13 6.6	36 18.3	43 21.8	88 44.7	2 1.0	197 100.0	14 7.1	211 107.1
2005年度生以上	0 0.0	1 4.5	4 18.2	5 22.7	12 54.5	0 0.0	22 100.0	3 13.6	25 113.6
大学院生	0 0.0	0 0.0	0 0.0	0 0.0	1 100.0	0 0.0	1 100.0	0 0.0	1 100.0
科目等履修生	1 100.0	0 0.0	0 0.0	0 0.0	0 0.0	0 0.0	1 100.0	0 0.0	1 100.0
その他	0 0.0	0 0.0	0 0.0	0 0.0	2 100.0	0 0.0	2 100.0	0 0.0	2 100.0
有効票計	88 5.5	94 5.9	388 24.3	420 26.3	597 37.4	9 0.6	1596 100.0	43 2.7	1639 102.7
無効票計	18 9.6	7 3.7	52 27.8	46 24.6	64 34.2	0 0.0	187 100.0	3 1.6	190 101.6
合計	106 5.9	101 5.7	440 24.7	466 26.1	661 37.1	9 0.5	1783 100.0	46 2.6	1829 102.6



図表3-10-6-4-12 Q12（教員による自由な質問項目）

学年	上段: 回答数(件)、下段: 構成比(%)						有効票計	無効票計	合計
	1 いいえ	2	3	4	5 はい	N 答えられない			
2009年度生	24 9.5	11 4.4	57 22.6	34 13.5	49 19.4	77 30.6	252 100.0	431 171.0	683 271.0
2008年度生	5 10.4	3 6.3	14 29.2	6 12.5	14 29.2	6 12.5	48 100.0	190 395.8	238 495.8
2007年度生	3 2.3	2 1.6	25 19.4	22 17.1	37 28.7	40 31.0	129 100.0	349 270.5	478 370.5
2006年度生	1 2.1	2 4.3	9 19.1	2 4.3	19 40.4	14 29.8	47 100.0	164 348.9	211 448.9
2005年度生以上	0 0.0	0 0.0	0 0.0	1 20.0	2 40.0	2 40.0	5 100.0	20 400.0	25 500.0
大学院生	0 0.0	0 0.0	0 0.0	0 0.0	0 0.0	0 0.0	0 0.0	1 0.0	1 0.0
科目等履修生	1 100.0	0 0.0	0 0.0	0 0.0	0 0.0	0 0.0	1 100.0	0 0.0	1 100.0
その他	0 0.0	0 0.0	0 0.0	1 50.0	1 50.0	0 0.0	2 100.0	0 0.0	2 100.0
有効票計	34 7.0	18 3.7	105 21.7	66 13.6	122 25.2	139 28.7	484 100.0	1155 238.6	1639 338.6
無効票計	6 7.8	2 2.6	20 26.0	18 23.4	20 26.0	11 14.3	77 100.0	113 146.8	190 246.8
合計	40 7.1	20 3.6	125 22.3	84 15.0	142 25.3	150 26.7	561 100.0	1268 226.0	1829 326.0

