

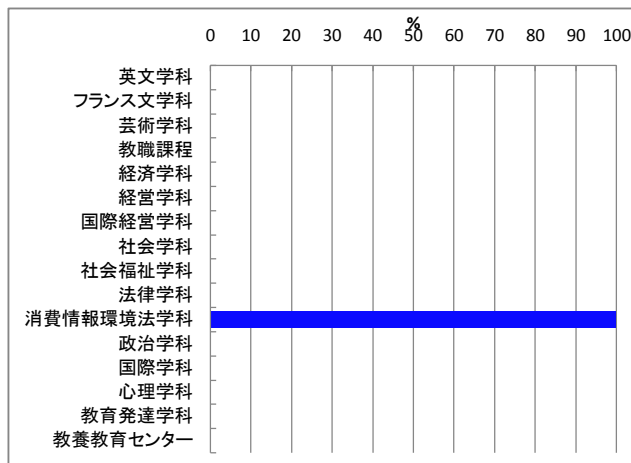
### 3 学科別(調査票区分別)集計

3-10 法律、消費情報、政治:KC・KD・KF

3-10-6 消費情報環境法学科(KD)

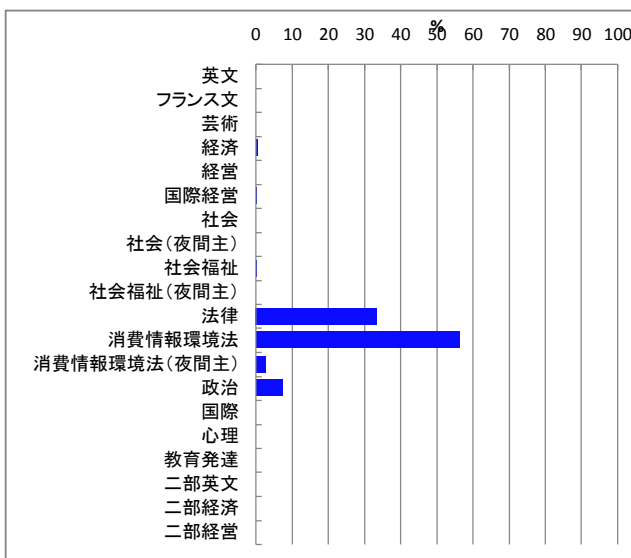
図表3-10-6-1-1 開講責任学科別 回答学生数

	回答数	構成比%
文学部	0	0.0
英文学科	0	0.0
フランス文学科	0	0.0
芸術学科	0	0.0
教職課程	0	0.0
経済学部	0	0.0
経済学科	0	0.0
経営学科	0	0.0
国際経営学科	0	0.0
社会学部	0	0.0
社会学科	0	0.0
社会福祉学科	0	0.0
法学部	0	0.0
法律学科	0	0.0
消費情報環境法学科	973	100.0
政治学科	0	0.0
国際学部	0	0.0
国際学科	0	0.0
心理学部	0	0.0
心理学科	0	0.0
教育発達学科	0	0.0
教養教育センター	0	0.0
有効票計	973	100.0
無効票計	0	0.0
合計	973	100.0



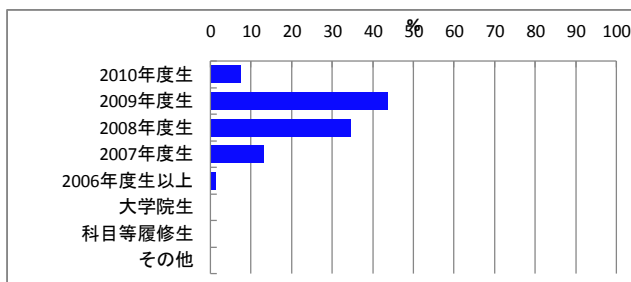
図表3-10-6-1-2 学生所属学部学科

	回答数	構成比%
英文	0	0.0
フランス文	0	0.0
芸術	0	0.0
経済	3	0.3
経営	0	0.0
国際経営	1	0.1
社会	0	0.0
社会(夜間主)	0	0.0
社会福祉	1	0.1
社会福祉(夜間主)	0	0.0
法律	312	33.5
消費情報環境法	524	56.2
消費情報環境法(夜間主)	24	2.6
政治	67	7.2
国際	0	0.0
心理	0	0.0
教育発達	0	0.0
二部英文	0	0.0
二部経済	0	0.0
二部経営	0	0.0
有効票計	932	100.0
無効票計	41	4.4
合計	973	104.4



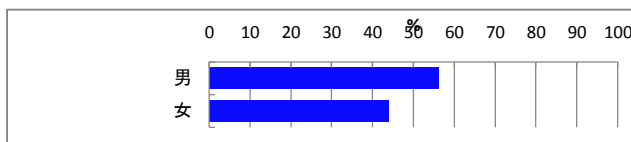
図表3-10-6-1-3 学年

	回答数	構成比%
2010年度生	62	7.4
2009年度生	367	43.6
2008年度生	291	34.6
2007年度生	110	13.1
2006年度生以上	10	1.2
大学院生	0	0.0
科目等履修生	1	0.1
その他	1	0.1
有効票計	842	100.0
無効票計	131	15.6
合計	973	115.6



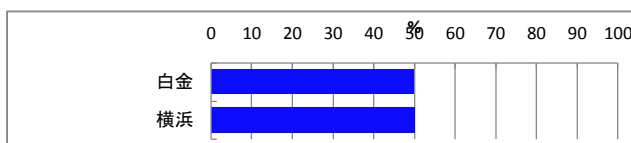
図表3-10-6-1-4 性別

	回答数	構成比%
男	536	56.2
女	418	43.8
有効票計	954	100.0
無効票計	19	2.0
合計	973	102.0



図表3-10-6-1-5 白金/横浜

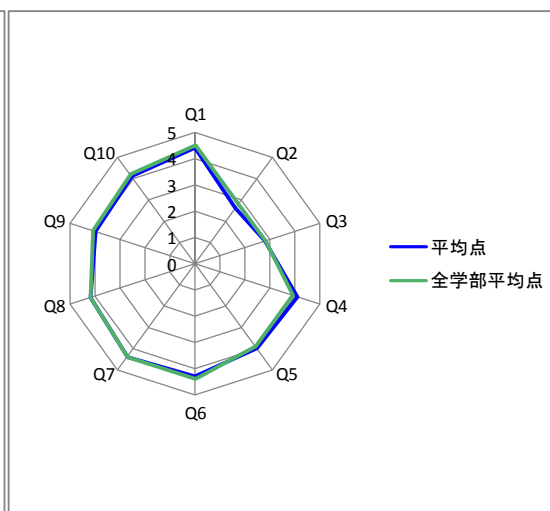
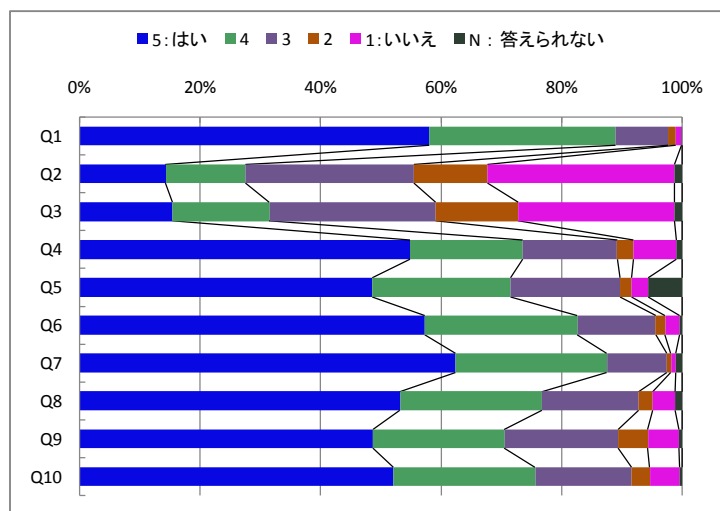
	回答数	構成比%
白金	486	49.9
横浜	487	50.1
有効票計	973	100.0
無効票計	0	0.0
合計	973	100.0



図表3-10-6-2-1 共通設問の回答状況

※上段:回答数(件)、下段:構成比(%)

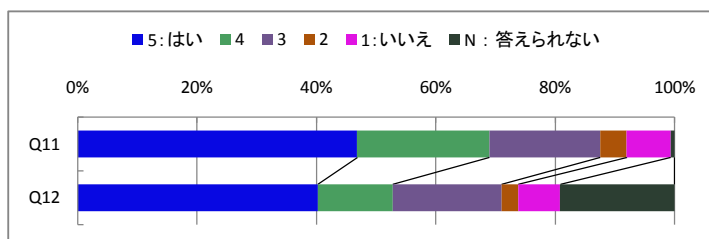
Q1 この授業への出席率ほどの程度でしたか	90%以上	70%以上	50%以上	30%以上	30%未満	N 答えられない	有効票計	無効票計	合計	平均点	全学部平均点
		564 58.0	301 31.0	84 8.6	13 1.3	9 0.9	1 0.1	972 100.0	1 0.1	973 100.1	4.4
Q2 授業時間以外にも、この授業の「予習など」の取り組みをされましたか	5 はい	4	3	2	1 いいえ	N 答えられない	有効票計	無効票計	合計	平均点	全学部平均点
	139 14.3	129 13.3	271 27.9	119 12.2	302 31.1	12 1.2	972 100.0	1 0.1	973 100.1	2.6	2.8
Q3 授業時間以外にも、この授業の「復習など」の取り組みをされましたか	5 はい	4	3	2	1 いいえ	N 答えられない	有効票計	無効票計	合計	平均点	全学部平均点
	150 15.4	156 16.1	268 27.6	133 13.7	252 26.0	12 1.2	971 100.0	2 0.2	973 100.2	2.8	2.8
Q4 講義概要(シラバス)を事前に読みましたか	5 はい	4	3	2	1 いいえ	N 答えられない	有効票計	無効票計	合計	平均点	全学部平均点
	533 54.8	182 18.7	152 15.6	27 2.8	69 7.1	9 0.9	972 100.0	1 0.1	973 100.1	4.1	3.9
Q5 講義内容は講義概要(シラバス)の記述と対応していましたか	5 はい	4	3	2	1 いいえ	N 答えられない	有効票計	無効票計	合計	平均点	全学部平均点
	470 48.6	222 23.0	175 18.1	19 2.0	27 2.8	54 5.6	967 100.0	6 0.6	973 100.6	4.0	3.9
Q6 教員の授業に対する取り組み(熱意など)は、十分でしたか	5 はい	4	3	2	1 いいえ	N 答えられない	有効票計	無効票計	合計	平均点	全学部平均点
	555 57.3	246 25.4	125 12.9	16 1.7	23 2.4	4 0.4	969 100.0	4 0.4	973 100.4	4.3	4.4
Q7 この講義では、どのくらい休講がありましたか	5 殆どなかった	4	3	2	1 多い	N 答えられない	有効票計	無効票計	合計	平均点	全学部平均点
	606 62.4	244 25.1	96 9.9	7 0.7	8 0.8	10 1.0	971 100.0	2 0.2	973 100.2	4.4	4.4
Q8 担当教員の資料の提示や配布、あるいは参考文献の指示は適切でしたか	5 はい	4	3	2	1 いいえ	N 答えられない	有効票計	無効票計	合計	平均点	全学部平均点
	517 53.2	229 23.6	156 16.0	23 2.4	36 3.7	11 1.1	972 100.0	1 0.1	973 100.1	4.2	4.2
Q9 授業内容は分かりやすかったですか	5 はい	4	3	2	1 いいえ	N 答えられない	有効票計	無効票計	合計	平均点	全学部平均点
	473 48.7	212 21.8	183 18.8	48 4.9	50 5.1	5 0.5	971 100.0	2 0.2	973 100.2	4.0	4.1
Q10 この講義で新しい知識や考え方が習得できましたか	5 はい	4	3	2	1 いいえ	N 答えられない	有効票計	無効票計	合計	平均点	全学部平均点
	506 52.1	229 23.6	155 15.9	30 3.1	48 4.9	4 0.4	972 100.0	1 0.1	973 100.1	4.1	4.2



図表3-10-6-2-2 学科別設問の回答状況

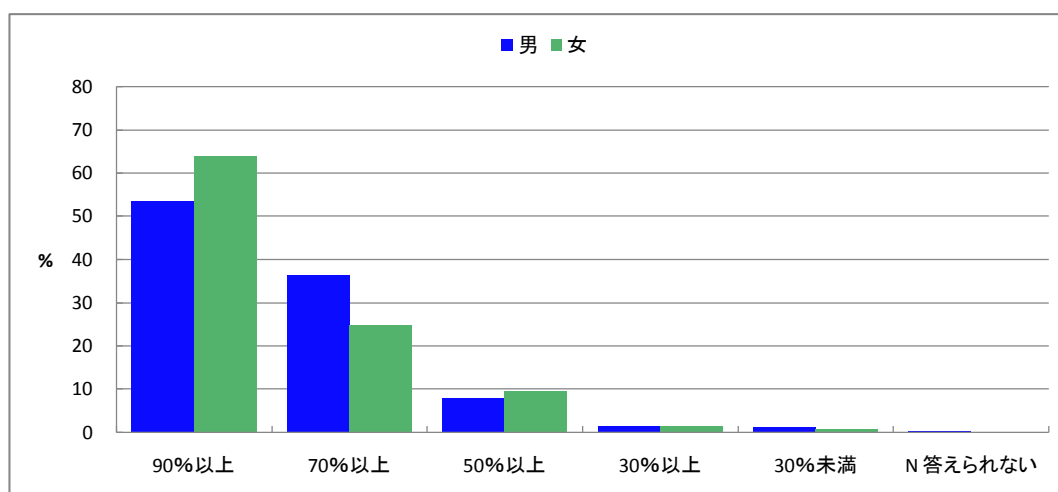
※上段:回答数(件)、下段:構成比(%)

Q11 この授業を他人に勧めたいですか	5 はい	4	3	2	1 いいえ	N 答えられない	有効票計	無効票計	合計	平均点
	451 46.8	213 22.1	179 18.6	43 4.5	71 7.4	6 0.6				
Q12 (教員による自由な質問項目)	5 はい	4	3	2	1 いいえ	N 答えられない	有効票計	無効票計	合計	平均点
	86 40.2	27 12.6	39 18.2	6 2.8	15 7.0	41 19.2	214 100.0	759 354.7	973 454.7	3.2



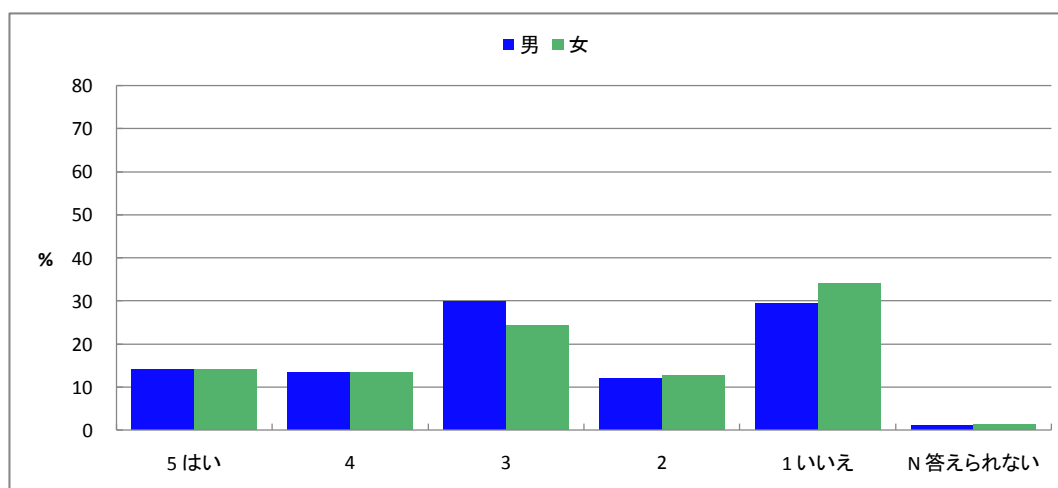
図表3-10-6-3-1 Q1 この授業への出席率ほどの程度でしたか

性別	上段:回答数(件)、下段:構成比(%)						有効票計	無効票計	合計
	90%以上	70%以上	50%以上	30%以上	30%未満	N 答えられない			
男	286 53.4	194 36.2	42 7.8	7 1.3	6 1.1	1 0.2	536 100.0	0 0.0	536 100.0
女	266 63.8	103 24.7	39 9.4	6 1.4	3 0.7	0 0.0	417 100.0	1 0.2	418 100.2
有効票計	552 57.9	297 31.2	81 8.5	13 1.4	9 0.9	1 0.1	953 100.0	1 0.1	954 100.1
無効票計	12 63.2	4 21.1	3 15.8	0 0.0	0 0.0	0 0.0	19 100.0	0 0.0	19 100.0
合計	564 58.0	301 31.0	84 8.6	13 1.3	9 0.9	1 0.1	972 100.0	1 0.1	973 100.1



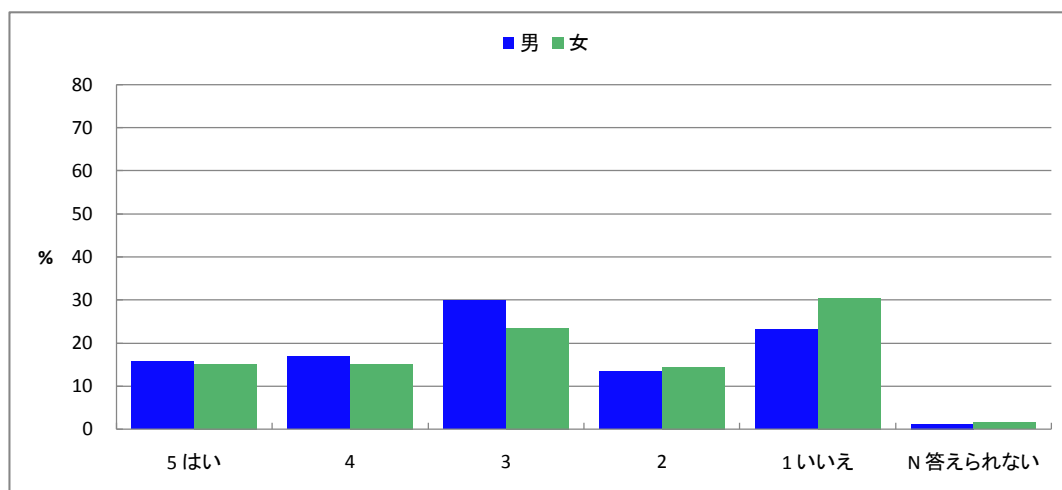
図表3-10-6-3-2 Q2 授業時間以外にも、この授業の「予習など」の取り組みをしましたか

性別	上段:回答数(件)、下段:構成比(%)						有効票計	無効票計	合計
	5 はい	4	3	2	1 いいえ	N 答えられない			
男	76 14.2	72 13.4	159 29.7	65 12.1	158 29.5	6 1.1	536 100.0	0 0.0	536 100.0
女	59 14.1	56 13.4	101 24.2	53 12.7	142 34.1	6 1.4	417 100.0	1 0.2	418 100.2
有効票計	135 14.2	128 13.4	260 27.3	118 12.4	300 31.5	12 1.3	953 100.0	1 0.1	954 100.1
無効票計	4 21.1	1 5.3	11 57.9	1 5.3	2 10.5	0 0.0	19 100.0	0 0.0	19 100.0
合計	139 14.3	129 13.3	271 27.9	119 12.2	302 31.1	12 1.2	972 100.0	1 0.1	973 100.1



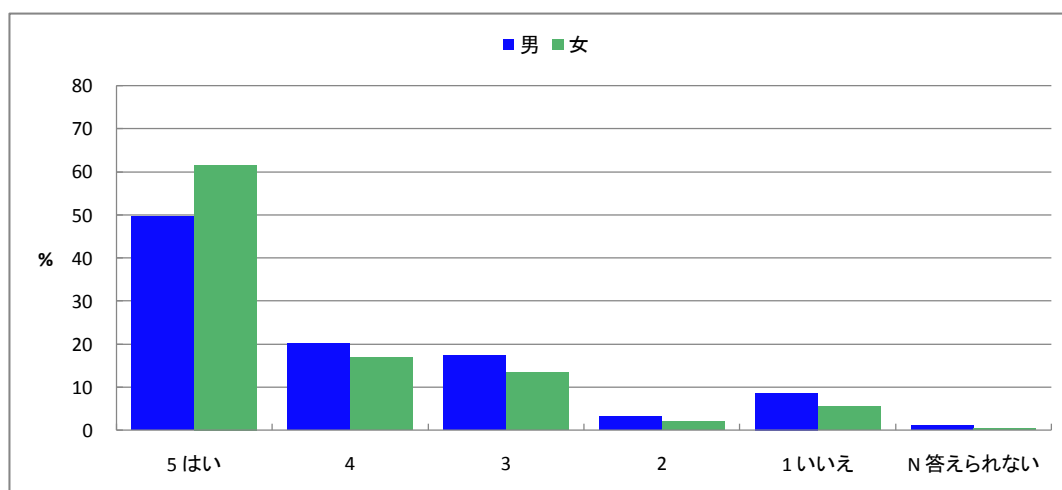
図表3-10-6-3-3 Q3 授業時間以外にも、この授業の「復習など」の取り組みをしましたか

性別	上段:回答数(件)、下段:構成比(%)						有効票計	無効票計	合計
	5 はい	4	3	2	1 いいえ	N 答えられない			
男	84 15.7	90 16.8	160 29.9	71 13.3	124 23.2	6 1.1	535 100.0	1 0.2	536 100.2
女	63 15.1	63 15.1	98 23.5	60 14.4	127 30.5	6 1.4	417 100.0	1 0.2	418 100.2
有効票計	147 15.4	153 16.1	258 27.1	131 13.8	251 26.4	12 1.3	952 100.0	2 0.2	954 100.2
無効票計	3 15.8	3 15.8	10 52.6	2 10.5	1 5.3	0 0.0	19 100.0	0 0.0	19 100.0
合計	150 15.4	156 16.1	268 27.6	133 13.7	252 26.0	12 1.2	971 100.0	2 0.2	973 100.2



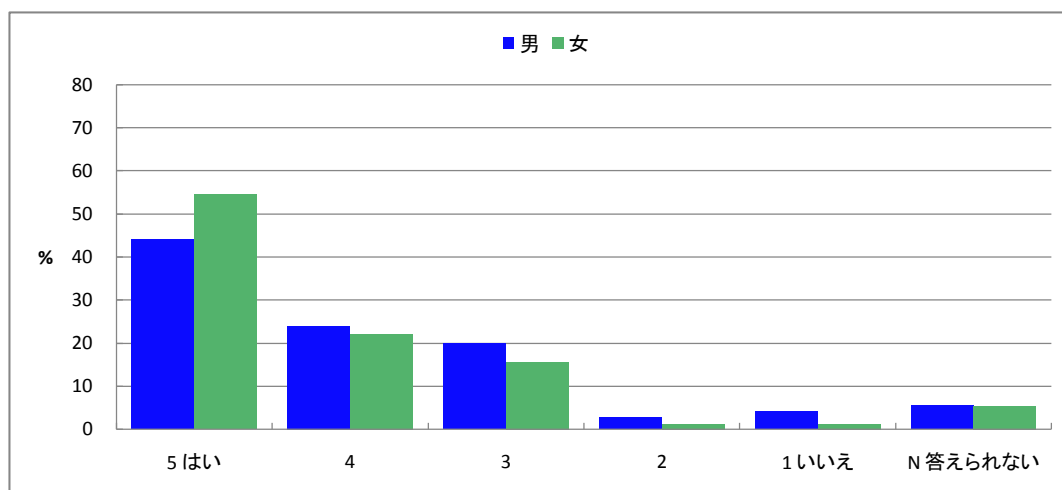
図表3-10-6-3-4 Q4 講義概要(シラバス)を事前に読みましたか

性別	上段:回答数(件)、下段:構成比(%)						有効票計	無効票計	合計
	5 はい	4	3	2	1 いいえ	N 答えられない			
男	266 49.6	108 20.1	93 17.4	17 3.2	46 8.6	6 1.1	536 100.0	0 0.0	536 100.0
女	257 61.6	70 16.8	56 13.4	9 2.2	23 5.5	2 0.5	417 100.0	1 0.2	418 100.2
有効票計	523 54.9	178 18.7	149 15.6	26 2.7	69 7.2	8 0.8	953 100.0	1 0.1	954 100.1
無効票計	10 52.6	4 21.1	3 15.8	1 5.3	0 0.0	1 5.3	19 100.0	0 0.0	19 100.0
合計	533 54.8	182 18.7	152 15.6	27 2.8	69 7.1	9 0.9	972 100.0	1 0.1	973 100.1



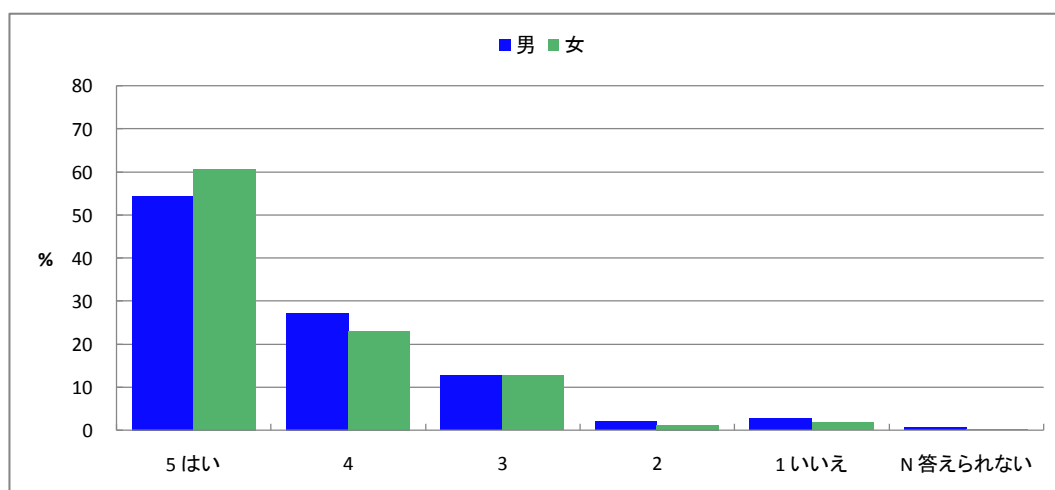
図表3-10-6-3-5 Q5 講義内容は講義概要(シラバス)の記述と対応していましたか

性別	上段:回答数(件)、下段:構成比(%)						有効票計	無効票計	合計
	5 はい	4	3	2	1 いいえ	N 答えられない			
男	234 44.0	127 23.9	106 19.9	14 2.6	22 4.1	29 5.5	532 100.0	4 0.8	536 100.8
女	227 54.6	92 22.1	65 15.6	5 1.2	5 1.2	22 5.3	416 100.0	2 0.5	418 100.5
有効票計	461 48.6	219 23.1	171 18.0	19 2.0	27 2.8	51 5.4	948 100.0	6 0.6	954 100.6
無効票計	9 47.4	3 15.8	4 21.1	0 0.0	0 0.0	3 15.8	19 100.0	0 0.0	19 100.0
合計	470 48.6	222 23.0	175 18.1	19 2.0	27 2.8	54 5.6	967 100.0	6 0.6	973 100.6



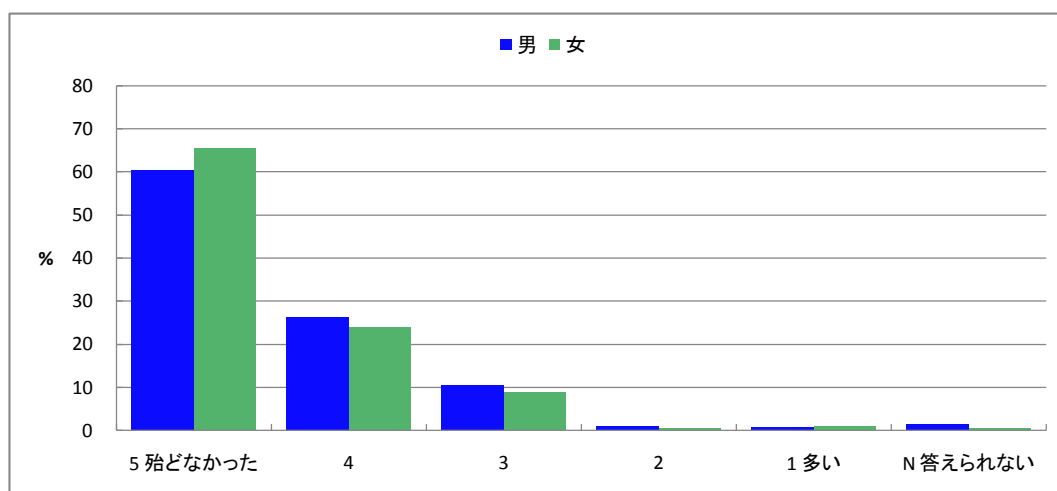
図表3-10-6-3-6 Q6 教員の授業に対する取り組み(熱意など)は、十分でしたか

性別	上段:回答数(件)、下段:構成比(%)						有効票計	無効票計	合計
	5 はい	4	3	2	1 いいえ	N 答えられない			
男	291 54.5	146 27.3	68 12.7	11 2.1	15 2.8	3 0.6	534 100.0	2 0.4	536 100.4
女	253 60.8	96 23.1	53 12.7	5 1.2	8 1.9	1 0.2	416 100.0	2 0.5	418 100.5
有効票計	544 57.3	242 25.5	121 12.7	16 1.7	23 2.4	4 0.4	950 100.0	4 0.4	954 100.4
無効票計	11 57.9	4 21.1	4 21.1	0 0.0	0 0.0	0 0.0	19 100.0	0 0.0	19 100.0
合計	555 57.3	246 25.4	125 12.9	16 1.7	23 2.4	4 0.4	969 100.0	4 0.4	973 100.4



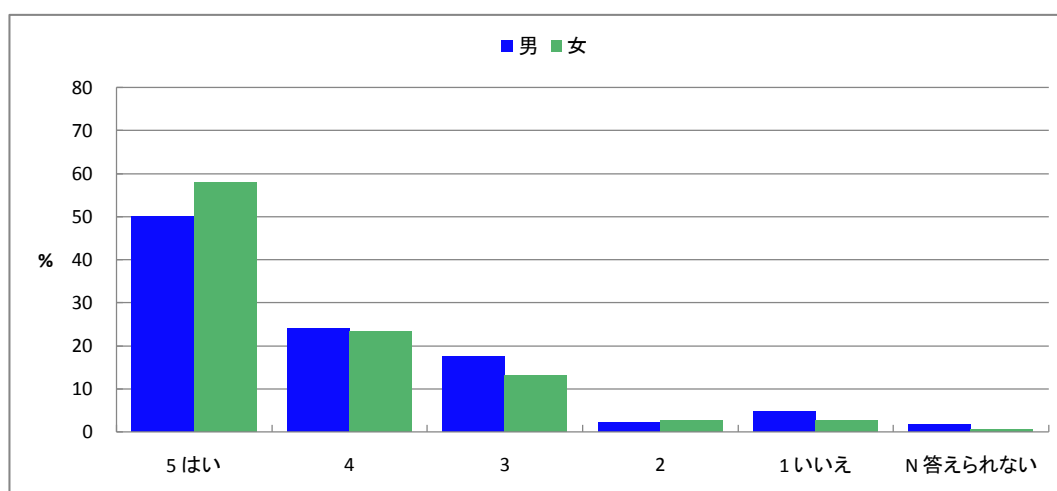
図表3-10-6-3-7 Q7 この講義では、どのくらい休講がありましたか

性別	上段:回答数(件)、下段:構成比(%)						有効票計	無効票計	合計
	5 殆どなかった	4	3	2	1 多い	N 答えられない			
男	323 60.3	141 26.3	56 10.4	5 0.9	4 0.7	7 1.3	536 100.0	0 0.0	536 100.0
女	272 65.4	100 24.0	36 8.7	2 0.5	4 1.0	2 0.5	416 100.0	2 0.5	418 100.5
有効票計	595 62.5	241 25.3	92 9.7	7 0.7	8 0.8	9 0.9	952 100.0	2 0.2	954 100.2
無効票計	11 57.9	3 15.8	4 21.1	0 0.0	0 0.0	1 5.3	19 100.0	0 0.0	19 100.0
合計	606 62.4	244 25.1	96 9.9	7 0.7	8 0.8	10 1.0	971 100.0	2 0.2	973 100.2



図表3-10-6-3-8 Q8 担当教員の資料の提示や配布、あるいは参考文献の指示は適切でしたか

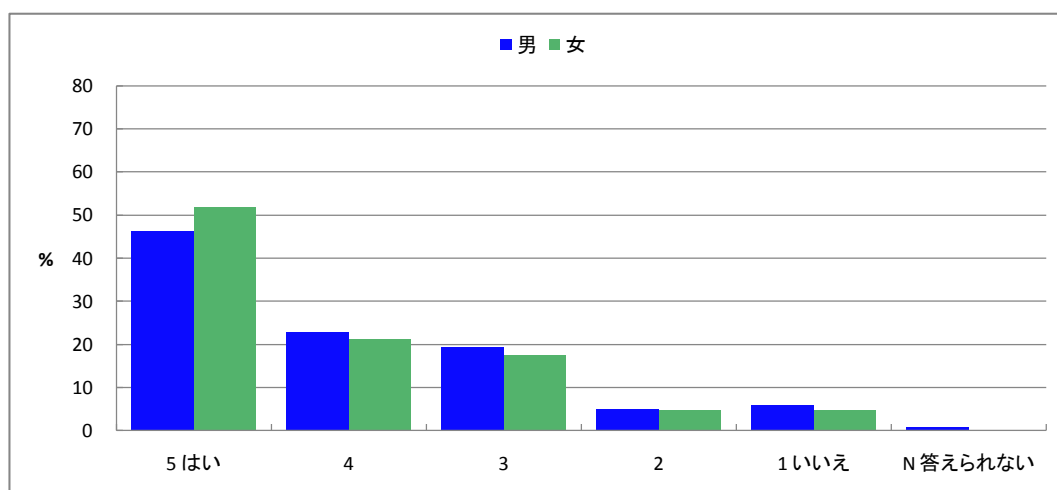
性別	上段:回答数(件)、下段:構成比(%)						有効票計	無効票計	合計
	5 はい	4	3	2	1 いいえ	N 答えられない			
男	268 50.0	128 23.9	94 17.5	12 2.2	25 4.7	9 1.7	536 100.0	0 0.0	536 100.0
女	241 57.8	97 23.3	55 13.2	11 2.6	11 2.6	2 0.5	417 100.0	1 0.2	418 100.2
有効票計	509 53.4	225 23.6	149 15.6	23 2.4	36 3.8	11 1.2	953 100.0	1 0.1	954 100.1
無効票計	8 42.1	4 21.1	7 36.8	0 0.0	0 0.0	0 0.0	19 100.0	0 0.0	19 100.0
合計	517 53.2	229 23.6	156 16.0	23 2.4	36 3.7	11 1.1	972 100.0	1 0.1	973 100.1





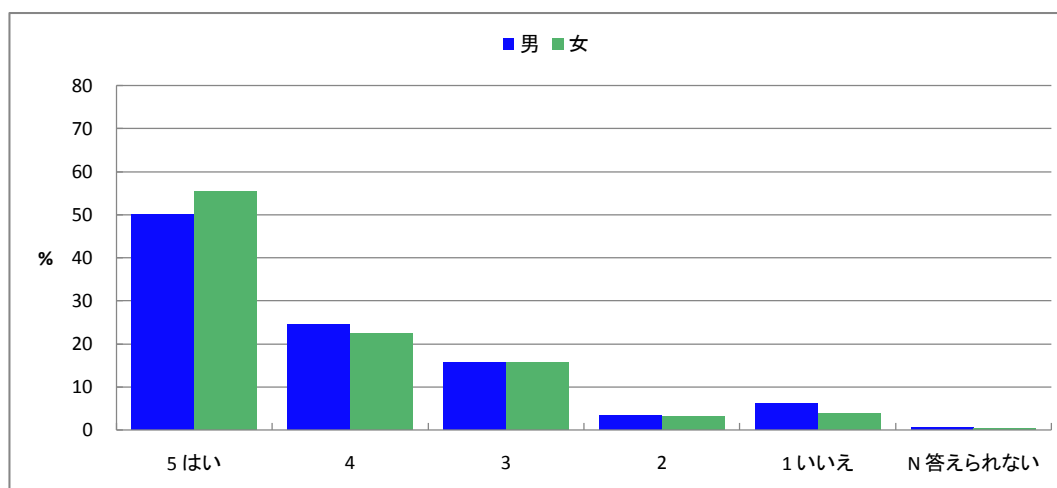
図表3-10-6-3-9 Q9 授業内容は分かりやすかったですか

性別	上段:回答数(件)、下段:構成比(%)						有効票計	無効票計	合計
	5 はい	4	3	2	1 いいえ	N 答えられない			
男	248 46.4	122 22.8	103 19.3	27 5.0	31 5.8	4 0.7	535 100.0	1 0.2	536 100.2
女	216 51.8	89 21.3	73 17.5	19 4.6	19 4.6	1 0.2	417 100.0	1 0.2	418 100.2
有効票計	464 48.7	211 22.2	176 18.5	46 4.8	50 5.3	5 0.5	952 100.0	2 0.2	954 100.2
無効票計	9 47.4	1 5.3	7 36.8	2 10.5	0 0.0	0 0.0	19 100.0	0 0.0	19 100.0
合計	473 48.7	212 21.8	183 18.8	48 4.9	50 5.1	5 0.5	971 100.0	2 0.2	973 100.2



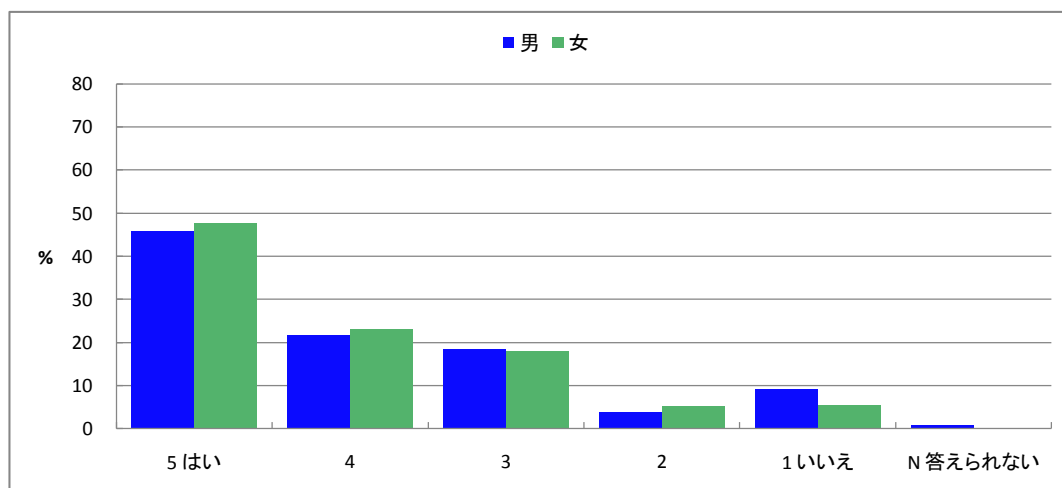
図表3-10-6-3-10 Q10 この講義で新しい知識や考え方が習得できましたか

性別	上段:回答数(件)、下段:構成比(%)						有効票計	無効票計	合計
	5 はい	4	3	2	1 いいえ	N 答えられない			
男	268 50.0	131 24.4	84 15.7	17 3.2	33 6.2	3 0.6	536 100.0	0 0.0	536 100.0
女	230 55.2	93 22.3	65 15.6	13 3.1	15 3.6	1 0.2	417 100.0	1 0.2	418 100.2
有効票計	498 52.3	224 23.5	149 15.6	30 3.1	48 5.0	4 0.4	953 100.0	1 0.1	954 100.1
無効票計	8 42.1	5 26.3	6 31.6	0 0.0	0 0.0	0 0.0	19 100.0	0 0.0	19 100.0
合計	506 52.1	229 23.6	155 15.9	30 3.1	48 4.9	4 0.4	972 100.0	1 0.1	973 100.1



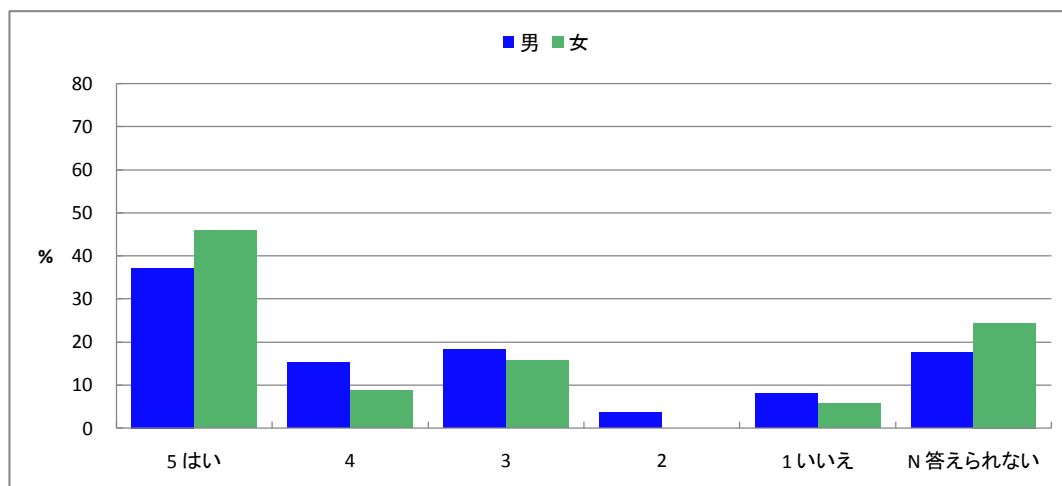
図表3-10-6-3-11 Q11 この授業を他人に勧めたいですか

性別	上段:回答数(件)、下段:構成比(%)						有効票計	無効票計	合計
	5 はい	4	3	2	1 いいえ	N 答えられない			
男	243 46.0	115 21.8	97 18.4	20 3.8	48 9.1	5 0.9	528 100.0	8 1.5	536 101.5
女	199 47.8	96 23.1	75 18.0	22 5.3	23 5.5	1 0.2	416 100.0	2 0.5	418 100.5
有効票計	442 46.8	211 22.4	172 18.2	42 4.4	71 7.5	6 0.6	944 100.0	10 1.1	954 101.1
無効票計	9 47.4	2 10.5	7 36.8	1 5.3	0 0.0	0 0.0	19 100.0	0 0.0	19 100.0
合計	451 46.8	213 22.1	179 18.6	43 4.5	71 7.4	6 0.6	963 100.0	10 1.0	973 101.0



図表3-10-6-3-12 Q12 (教員による自由な質問項目)

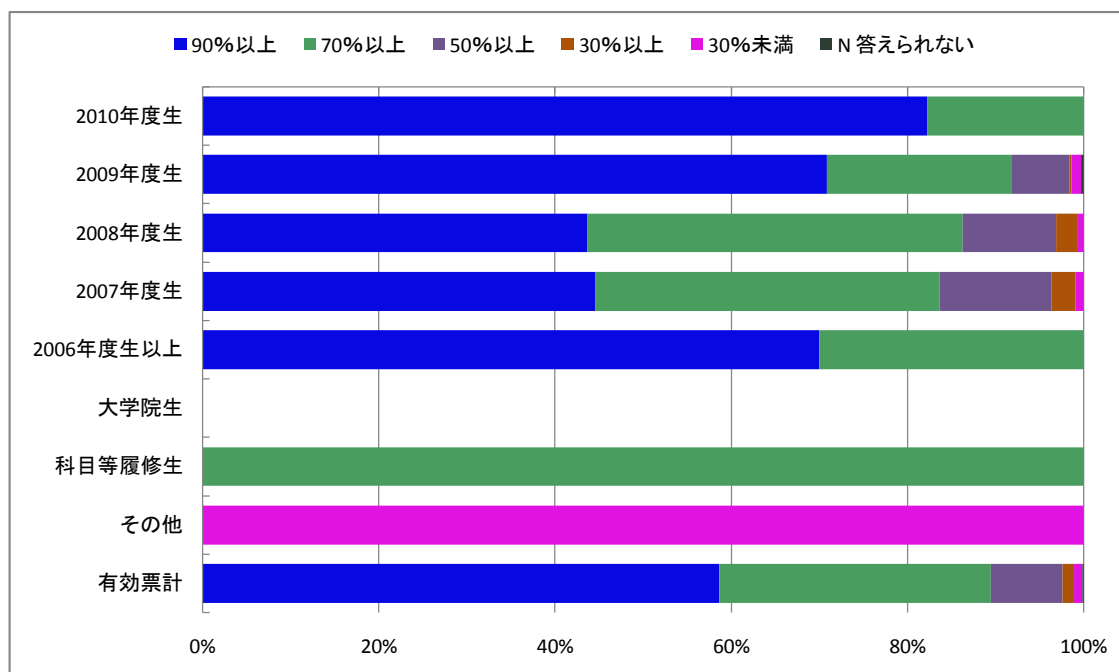
性別	上段:回答数(件)、下段:構成比(%)						有効票計	無効票計	合計
	5 はい	4	3	2	1 いいえ	N 答えられない			
男	51 37.2	21 15.3	25 18.2	5 3.6	11 8.0	24 17.5	137 100.0	399 291.2	536 391.2
女	32 45.7	6 8.6	11 15.7	0 0.0	4 5.7	17 24.3	70 100.0	348 497.1	418 597.1
有効票計	83 40.1	27 13.0	36 17.4	5 2.4	15 7.2	41 19.8	207 100.0	747 360.9	954 460.9
無効票計	3 42.9	0 0.0	3 42.9	1 14.3	0 0.0	0 0.0	7 100.0	12 171.4	19 271.4
合計	86 40.2	27 12.6	39 18.2	6 2.8	15 7.0	41 19.2	214 100.0	759 354.7	973 454.7



図表3-10-6-4-1 Q1 この授業への出席率ほどの程度でしたか

上段: 回答数(件)、下段: 構成比(%)

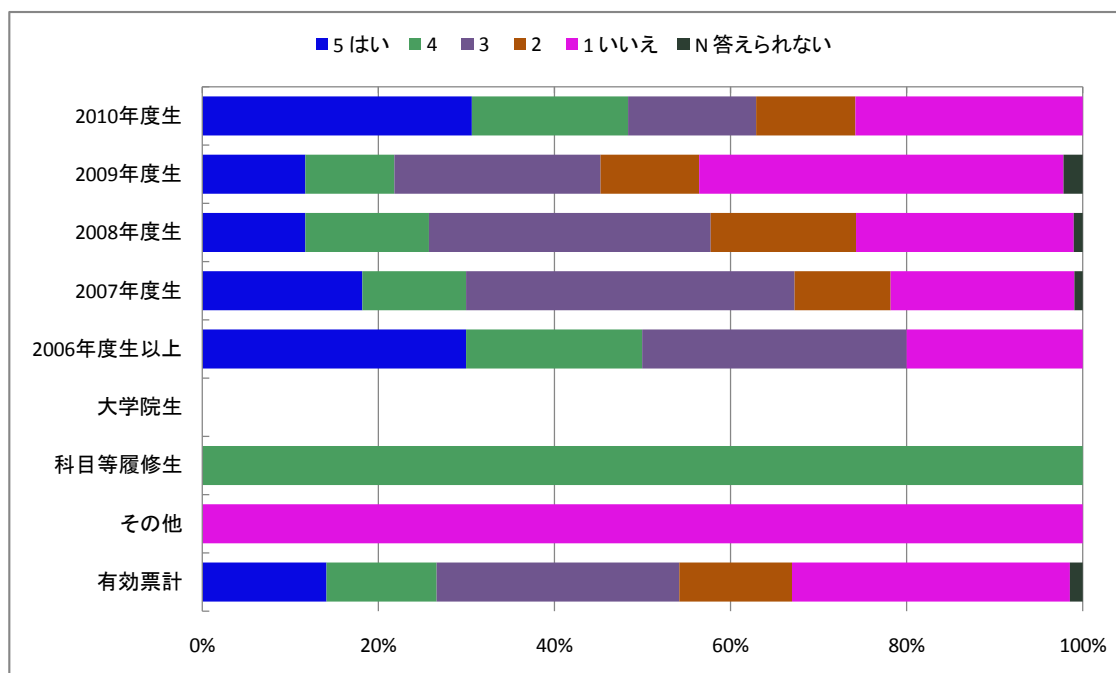
学年	90%以上	70%以上	50%以上	30%以上	30%未満	N 答えられない	有効票計	無効票計	合計
2010年度生	51 82.3	11 17.7	0 0.0	0 0.0	0 0.0	0 0.0	62 100.0	0 0.0	62 100.0
2009年度生	260 70.8	77 21.0	24 6.5	1 0.3	4 1.1	1 0.3	367 100.0	0 0.0	367 100.0
2008年度生	127 43.6	124 42.6	31 10.7	7 2.4	2 0.7	0 0.0	291 100.0	0 0.0	291 100.0
2007年度生	49 44.5	43 39.1	14 12.7	3 2.7	1 0.9	0 0.0	110 100.0	0 0.0	110 100.0
2006年度生以上	7 70.0	3 30.0	0 0.0	0 0.0	0 0.0	0 0.0	10 100.0	0 0.0	10 100.0
大学院生	0 0.0	0 0.0	0 0.0	0 0.0	0 0.0	0 0.0	0 0.0	0 0.0	0 0.0
科目等履修生	0 0.0	1 100.0	0 0.0	0 0.0	0 0.0	0 0.0	1 100.0	0 0.0	1 100.0
その他	0 0.0	0 0.0	0 0.0	0 0.0	1 100.0	0 0.0	1 100.0	0 0.0	1 100.0
有効票計	494 58.7	259 30.8	69 8.2	11 1.3	8 1.0	1 0.1	842 100.0	0 0.0	842 100.0
無効票計	70 53.8	42 32.3	15 11.5	2 1.5	1 0.8	0 0.0	130 100.0	1 0.8	131 100.8
合計	564 58.0	301 31.0	84 8.6	13 1.3	9 0.9	1 0.1	972 100.0	1 0.1	973 100.1



図表3-10-6-4-2 Q2 授業時間以外にも、この授業の「予習など」の取り組みをしましたか

上段: 回答数(件)、下段: 構成比(%)

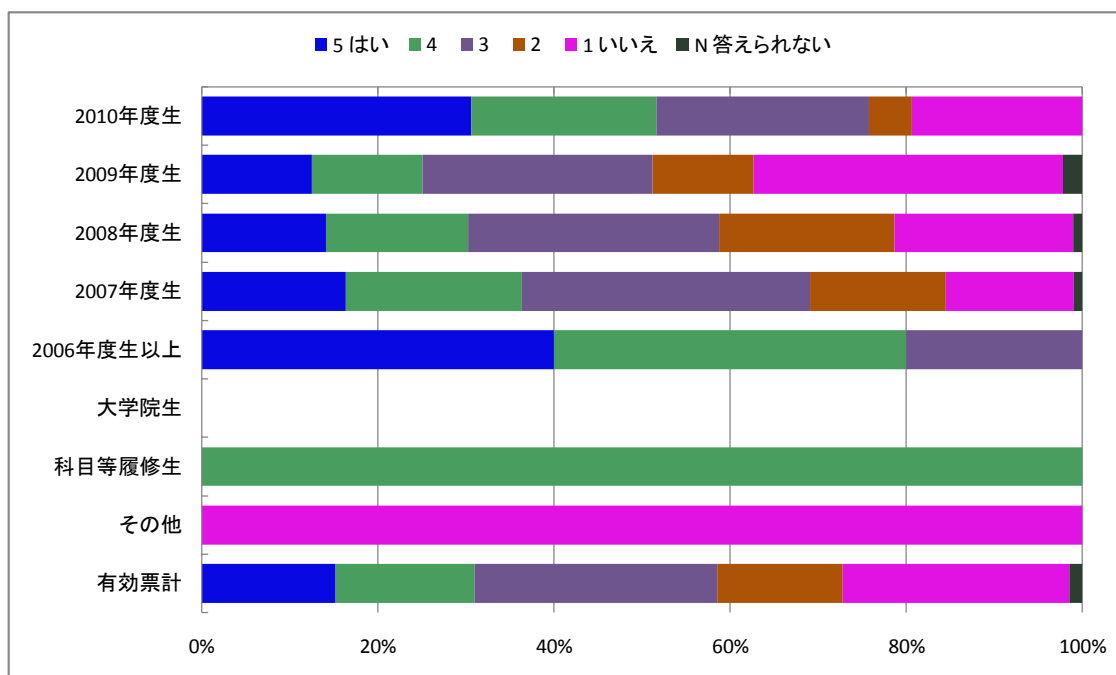
学年	5 はい	4	3	2	1 いいえ	N 答えられない	有効票計	無効票計	合計
2010年度生	19 30.6	11 17.7	9 14.5	7 11.3	16 25.8	0 0.0	62 100.0	0 0.0	62 100.0
2009年度生	43 11.7	37 10.1	86 23.4	41 11.2	152 41.4	8 2.2	367 100.0	0 0.0	367 100.0
2008年度生	34 11.7	41 14.1	93 32.0	48 16.5	72 24.7	3 1.0	291 100.0	0 0.0	291 100.0
2007年度生	20 18.2	13 11.8	41 37.3	12 10.9	23 20.9	1 0.9	110 100.0	0 0.0	110 100.0
2006年度生以上	3 30.0	2 20.0	3 30.0	0 0.0	2 20.0	0 0.0	10 100.0	0 0.0	10 100.0
大学院生	0 0.0	0 0.0	0 0.0	0 0.0	0 0.0	0 0.0	0 0.0	0 0.0	0 0.0
科目等履修生	0 0.0	1 100.0	0 0.0	0 0.0	0 0.0	0 0.0	1 100.0	0 0.0	1 100.0
その他	0 0.0	0 0.0	0 0.0	0 0.0	1 100.0	0 0.0	1 100.0	0 0.0	1 100.0
有効票計	119 14.1	105 12.5	232 27.6	108 12.8	266 31.6	12 1.4	842 100.0	0 0.0	842 100.0
無効票計	20 15.4	24 18.5	39 30.0	11 8.5	36 27.7	0 0.0	130 100.0	1 0.8	131 100.8
合計	139 14.3	129 13.3	271 27.9	119 12.2	302 31.1	12 1.2	972 100.0	1 0.1	973 100.1



図表3-10-6-4-3 Q3 授業時間以外にも、この授業の「復習など」の取り組みをしましたか

上段: 回答数(件)、下段: 構成比(%)

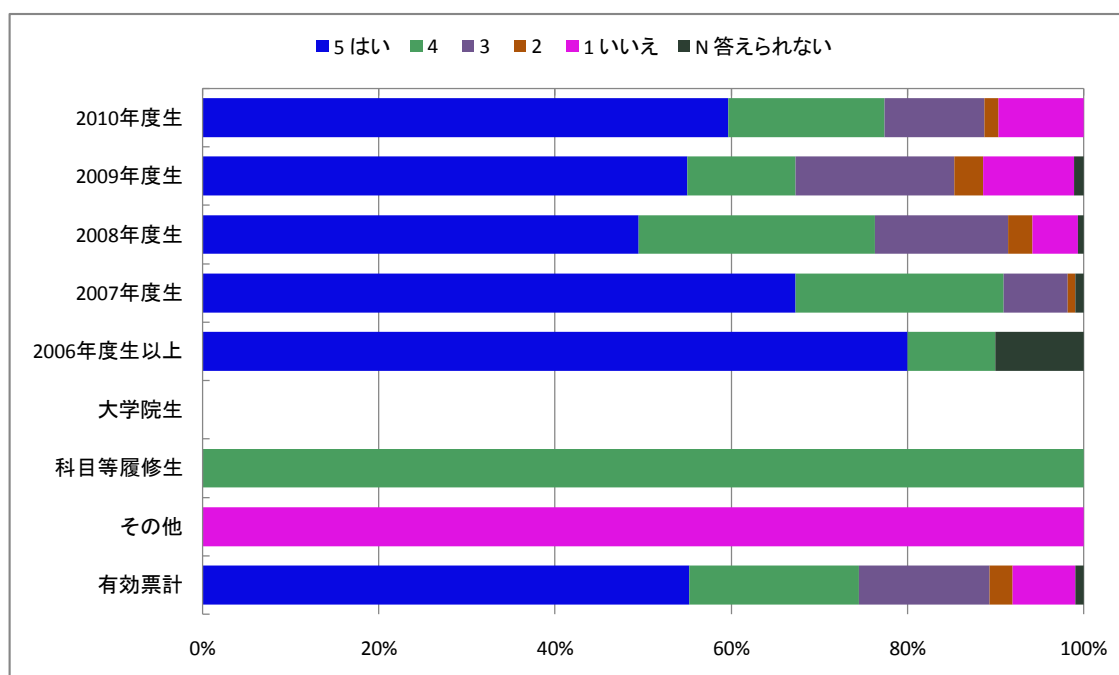
学年	5 はい	4	3	2	1 いいえ	N 答えられない	有効票計	無効票計	合計
2010年度生	19 30.6	13 21.0	15 24.2	3 4.8	12 19.4	0 0.0	62 100.0	0 0.0	62 100.0
2009年度生	46 12.5	46 12.5	96 26.2	42 11.4	129 35.1	8 2.2	367 100.0	0 0.0	367 100.0
2008年度生	41 14.1	47 16.2	83 28.5	58 19.9	59 20.3	3 1.0	291 100.0	0 0.0	291 100.0
2007年度生	18 16.4	22 20.0	36 32.7	17 15.5	16 14.5	1 0.9	110 100.0	0 0.0	110 100.0
2006年度生以上	4 40.0	4 40.0	2 20.0	0 0.0	0 0.0	0 0.0	10 100.0	0 0.0	10 100.0
大学院生	0 0.0	0 0.0	0 0.0	0 0.0	0 0.0	0 0.0	0 0.0	0 0.0	0 0.0
科目等履修生	0 0.0	1 100.0	0 0.0	0 0.0	0 0.0	0 0.0	1 100.0	0 0.0	1 100.0
その他	0 0.0	0 0.0	0 0.0	0 0.0	1 100.0	0 0.0	1 100.0	0 0.0	1 100.0
有効票計	128 15.2	133 15.8	232 27.6	120 14.3	217 25.8	12 1.4	842 100.0	0 0.0	842 100.0
無効票計	22 17.1	23 17.8	36 27.9	13 10.1	35 27.1	0 0.0	129 100.0	2 1.6	131 101.6
合計	150 15.4	156 16.1	268 27.6	133 13.7	252 26.0	12 1.2	971 100.0	2 0.2	973 100.2



図表3-10-6-4-4 Q4 講義概要(シラバス)を事前に読みましたか

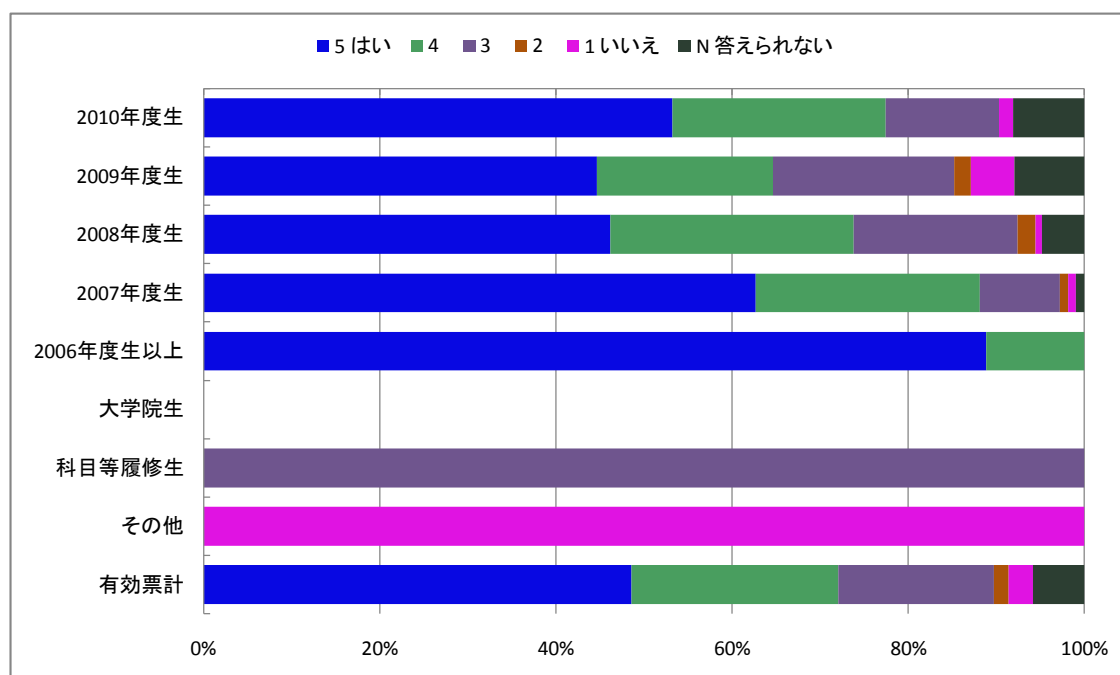
上段: 回答数(件)、下段: 構成比(%)

学年	5 はい	4	3	2	1 いいえ	N 答えられない	有効票計	無効票計	合計
2010年度生	37 59.7	11 17.7	7 11.3	1 1.6	6 9.7	0 0.0	62 100.0	0 0.0	62 100.0
2009年度生	202 55.0	45 12.3	66 18.0	12 3.3	38 10.4	4 1.1	367 100.0	0 0.0	367 100.0
2008年度生	144 49.5	78 26.8	44 15.1	8 2.7	15 5.2	2 0.7	291 100.0	0 0.0	291 100.0
2007年度生	74 67.3	26 23.6	8 7.3	1 0.9	0 0.0	1 0.9	110 100.0	0 0.0	110 100.0
2006年度生以上	8 80.0	1 10.0	0 0.0	0 0.0	0 0.0	1 10.0	10 100.0	0 0.0	10 100.0
大学院生	0 0.0	0 0.0	0 0.0	0 0.0	0 0.0	0 0.0	0 0.0	0 0.0	0 0.0
科目等履修生	0 0.0	1 100.0	0 0.0	0 0.0	0 0.0	0 0.0	1 100.0	0 0.0	1 100.0
その他	0 0.0	0 0.0	0 0.0	0 0.0	1 100.0	0 0.0	1 100.0	0 0.0	1 100.0
有効票計	465 55.2	162 19.2	125 14.8	22 2.6	60 7.1	8 1.0	842 100.0	0 0.0	842 100.0
無効票計	68 52.3	20 15.4	27 20.8	5 3.8	9 6.9	1 0.8	130 100.0	1 0.8	131 100.8
合計	533 54.8	182 18.7	152 15.6	27 2.8	69 7.1	9 0.9	972 100.0	1 0.1	973 100.1



図表3-10-6-4-5 Q5 講義内容は講義概要(シラバス)の記述と対応していましたか

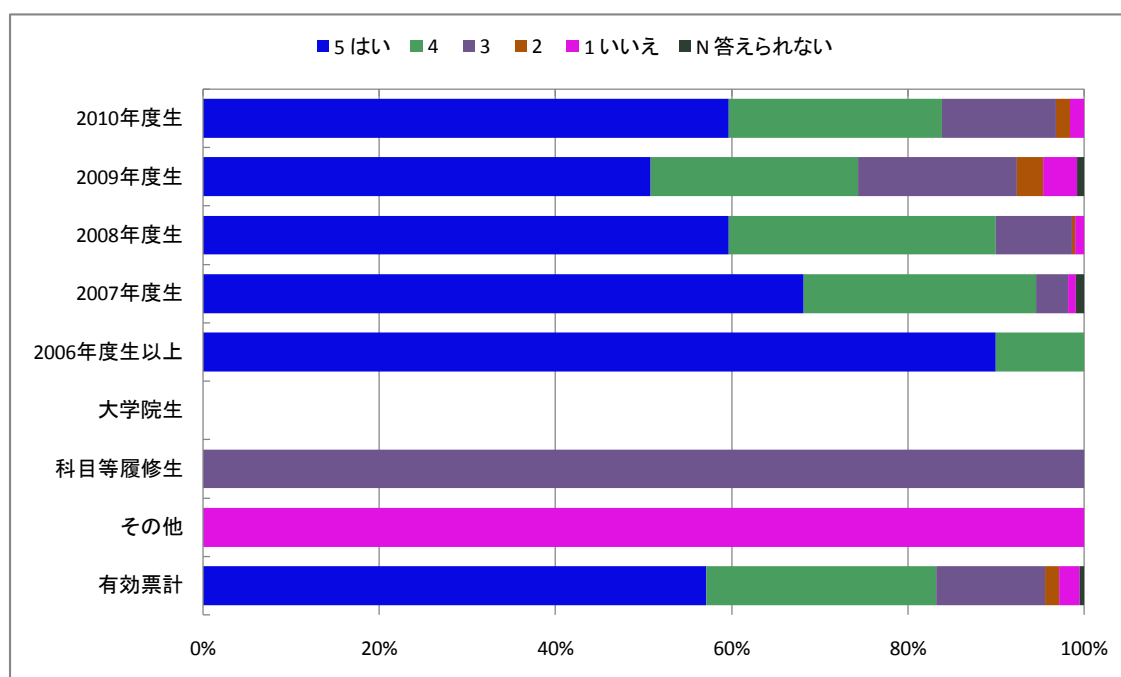
学年	上段: 回答数(件)、下段: 構成比(%)						有効票計	無効票計	合計
	5 はい	4	3	2	1 いいえ	N 答えられない			
2010年度生	33 53.2	15 24.2	8 12.9	0 0.0	1 1.6	5 8.1	62 100.0	0 0.0	62 100.0
2009年度生	163 44.7	73 20.0	75 20.5	7 1.9	18 4.9	29 7.9	365 100.0	2 0.5	367 100.5
2008年度生	134 46.2	80 27.6	54 18.6	6 2.1	2 0.7	14 4.8	290 100.0	1 0.3	291 100.3
2007年度生	69 62.7	28 25.5	10 9.1	1 0.9	1 0.9	1 0.9	110 100.0	0 0.0	110 100.0
2006年度生以上	8 88.9	1 11.1	0 0.0	0 0.0	0 0.0	0 0.0	9 100.0	1 11.1	10 111.1
大学院生	0 0.0	0 0.0	0 0.0	0 0.0	0 0.0	0 0.0	0 0.0	0 0.0	0 0.0
科目等履修生	0 0.0	0 0.0	1 100.0	0 0.0	0 0.0	0 0.0	1 100.0	0 0.0	1 100.0
その他	0 0.0	0 0.0	0 0.0	0 0.0	1 100.0	0 0.0	1 100.0	0 0.0	1 100.0
有効票計	407 48.6	197 23.5	148 17.7	14 1.7	23 2.7	49 5.8	838 100.0	4 0.5	842 100.5
無効票計	63 48.8	25 19.4	27 20.9	5 3.9	4 3.1	5 3.9	129 100.0	2 1.6	131 101.6
合計	470 48.6	222 23.0	175 18.1	19 2.0	27 2.8	54 5.6	967 100.0	6 0.6	973 100.6



図表3-10-6-4-6 Q6 教員の授業に対する取り組み(熱意など)は、十分でしたか

上段: 回答数(件)、下段: 構成比(%)

学年	5 はい	4	3	2	1 いいえ	N 答えられない	有効票計	無効票計	合計
2010年度生	37 59.7	15 24.2	8 12.9	1 1.6	1 1.6	0 0.0	62 100.0	0 0.0	62 100.0
2009年度生	186 50.8	86 23.5	66 18.0	11 3.0	14 3.8	3 0.8	366 100.0	1 0.3	367 100.3
2008年度生	173 59.7	88 30.3	25 8.6	1 0.3	3 1.0	0 0.0	290 100.0	1 0.3	291 100.3
2007年度生	75 68.2	29 26.4	4 3.6	0 0.0	1 0.9	1 0.9	110 100.0	0 0.0	110 100.0
2006年度生以上	9 90.0	1 10.0	0 0.0	0 0.0	0 0.0	0 0.0	10 100.0	0 0.0	10 100.0
大学院生	0 0.0	0 0.0	0 0.0	0 0.0	0 0.0	0 0.0	0 0.0	0 0.0	0 0.0
科目等履修生	0 0.0	0 0.0	1 100.0	0 0.0	0 0.0	0 0.0	1 100.0	0 0.0	1 100.0
その他	0 0.0	0 0.0	0 0.0	0 0.0	1 100.0	0 0.0	1 100.0	0 0.0	1 100.0
有効票計	480 57.1	219 26.1	104 12.4	13 1.5	20 2.4	4 0.5	840 100.0	2 0.2	842 100.2
無効票計	75 58.1	27 20.9	21 16.3	3 2.3	3 2.3	0 0.0	129 100.0	2 1.6	131 101.6
合計	555 57.3	246 25.4	125 12.9	16 1.7	23 2.4	4 0.4	969 100.0	4 0.4	973 100.4

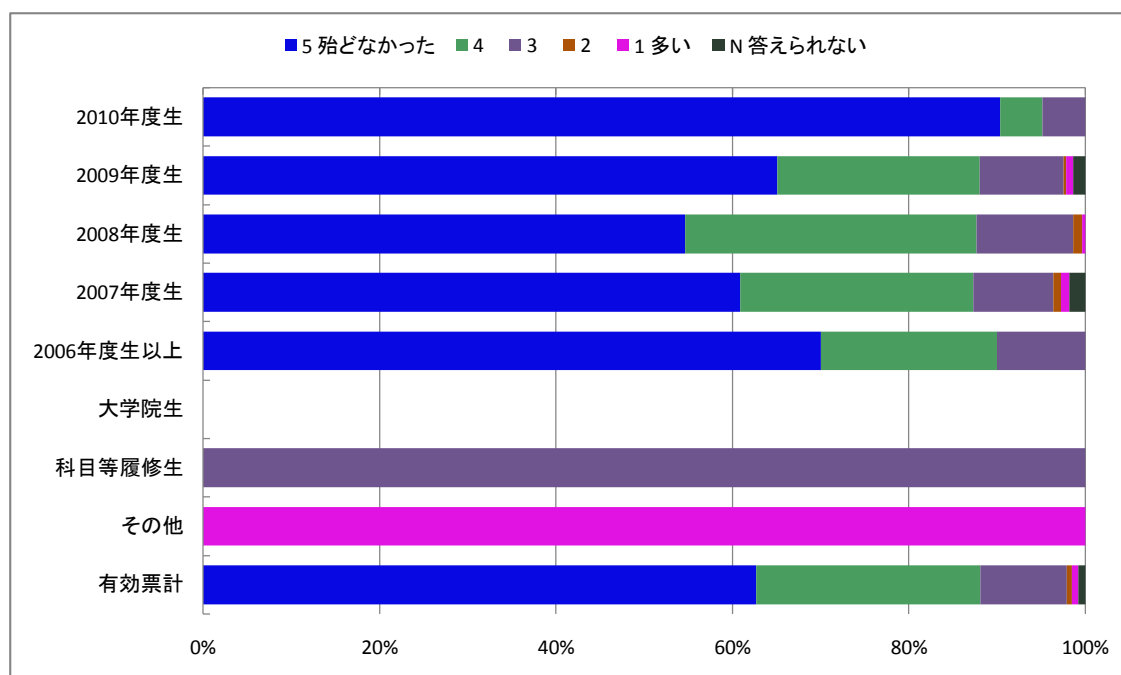




図表3-10-6-4-7 Q7 この講義では、どのくらい休講がありましたか

上段: 回答数(件)、下段: 構成比(%)

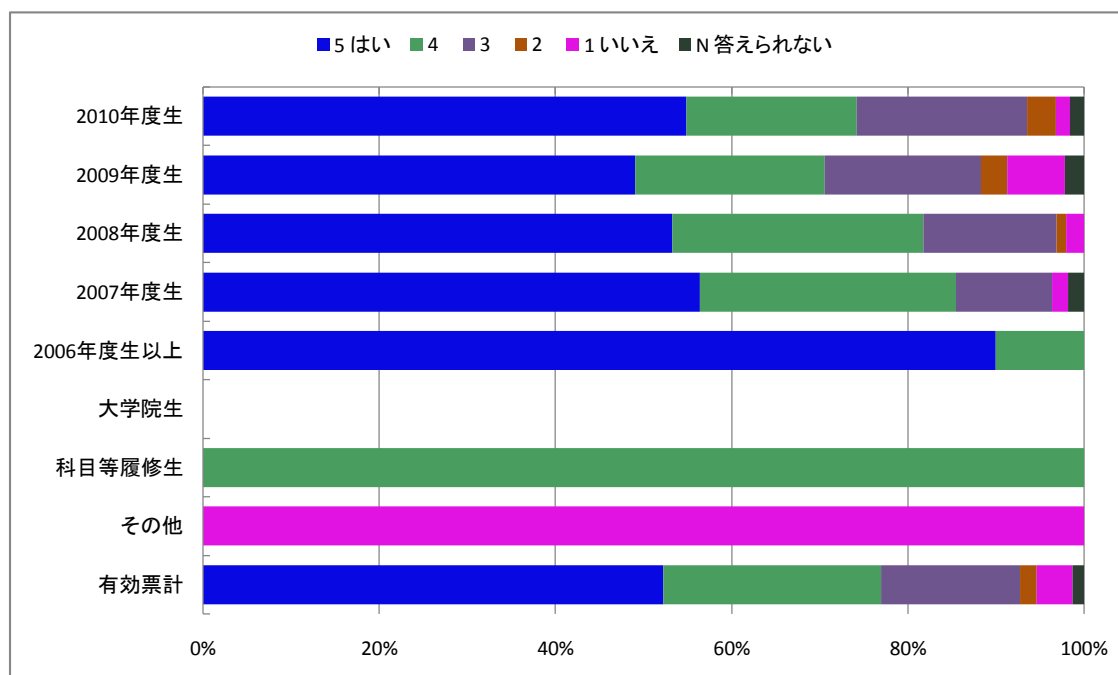
学年	5 殆どなかった	4	3	2	1 多い	N 答えられない	有効票計	無効票計	合計
2010年度生	56 90.3	3 4.8	3 4.8	0 0.0	0 0.0	0 0.0	62 100.0	0 0.0	62 100.0
2009年度生	239 65.1	84 22.9	35 9.5	1 0.3	3 0.8	5 1.4	367 100.0	0 0.0	367 100.0
2008年度生	159 54.6	96 33.0	32 11.0	3 1.0	1 0.3	0 0.0	291 100.0	0 0.0	291 100.0
2007年度生	67 60.9	29 26.4	10 9.1	1 0.9	1 0.9	2 1.8	110 100.0	0 0.0	110 100.0
2006年度生以上	7 70.0	2 20.0	1 10.0	0 0.0	0 0.0	0 0.0	10 100.0	0 0.0	10 100.0
大学院生	0 0.0	0 0.0	0 0.0	0 0.0	0 0.0	0 0.0	0 0.0	0 0.0	0 0.0
科目等履修生	0 0.0	0 0.0	1 100.0	0 0.0	0 0.0	0 0.0	1 100.0	0 0.0	1 100.0
その他	0 0.0	0 0.0	0 0.0	0 0.0	1 100.0	0 0.0	1 100.0	0 0.0	1 100.0
有効票計	528 62.7	214 25.4	82 9.7	5 0.6	6 0.7	7 0.8	842 100.0	0 0.0	842 100.0
無効票計	78 60.5	30 23.3	14 10.9	2 1.6	2 1.6	3 2.3	129 100.0	2 1.6	131 101.6
合計	606 62.4	244 25.1	96 9.9	7 0.7	8 0.8	10 1.0	971 100.0	2 0.2	973 100.2



図表3-10-6-4-8 Q8 担当教員の資料の提示や配布、あるいは参考文献の指示は適切でしたか

上段: 回答数(件)、下段: 構成比(%)

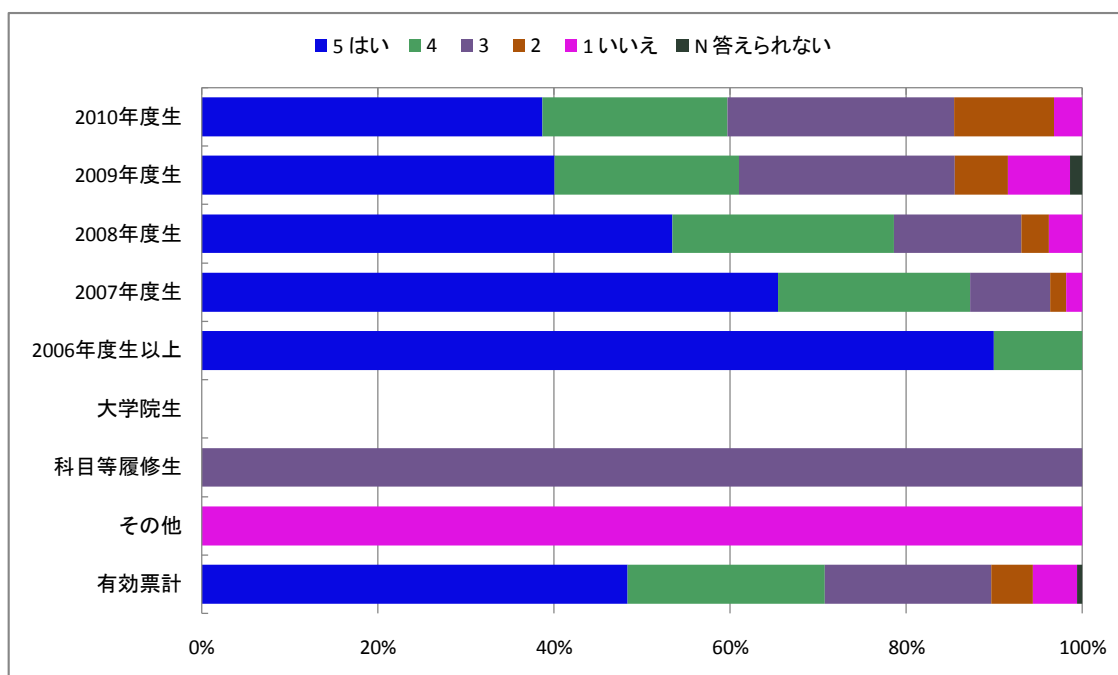
学年	5 はい	4	3	2	1 いいえ	N 答えられない	有効票計	無効票計	合計
2010年度生	34 54.8	12 19.4	12 19.4	2 3.2	1 1.6	1 1.6	62 100.0	0 0.0	62 100.0
2009年度生	180 49.0	79 21.5	65 17.7	11 3.0	24 6.5	8 2.2	367 100.0	0 0.0	367 100.0
2008年度生	155 53.3	83 28.5	44 15.1	3 1.0	6 2.1	0 0.0	291 100.0	0 0.0	291 100.0
2007年度生	62 56.4	32 29.1	12 10.9	0 0.0	2 1.8	2 1.8	110 100.0	0 0.0	110 100.0
2006年度生以上	9 90.0	1 10.0	0 0.0	0 0.0	0 0.0	0 0.0	10 100.0	0 0.0	10 100.0
大学院生	0 0.0	0 0.0	0 0.0	0 0.0	0 0.0	0 0.0	0 0.0	0 0.0	0 0.0
科目等履修生	0 0.0	1 100.0	0 0.0	0 0.0	0 0.0	0 0.0	1 100.0	0 0.0	1 100.0
その他	0 0.0	0 0.0	0 0.0	0 0.0	1 100.0	0 0.0	1 100.0	0 0.0	1 100.0
有効票計	440 52.3	208 24.7	133 15.8	16 1.9	34 4.0	11 1.3	842 100.0	0 0.0	842 100.0
無効票計	77 59.2	21 16.2	23 17.7	7 5.4	2 1.5	0 0.0	130 100.0	1 0.8	131 100.8
合計	517 53.2	229 23.6	156 16.0	23 2.4	36 3.7	11 1.1	972 100.0	1 0.1	973 100.1



図表3-10-6-4-9 Q9 授業内容は分かりやすかったですか

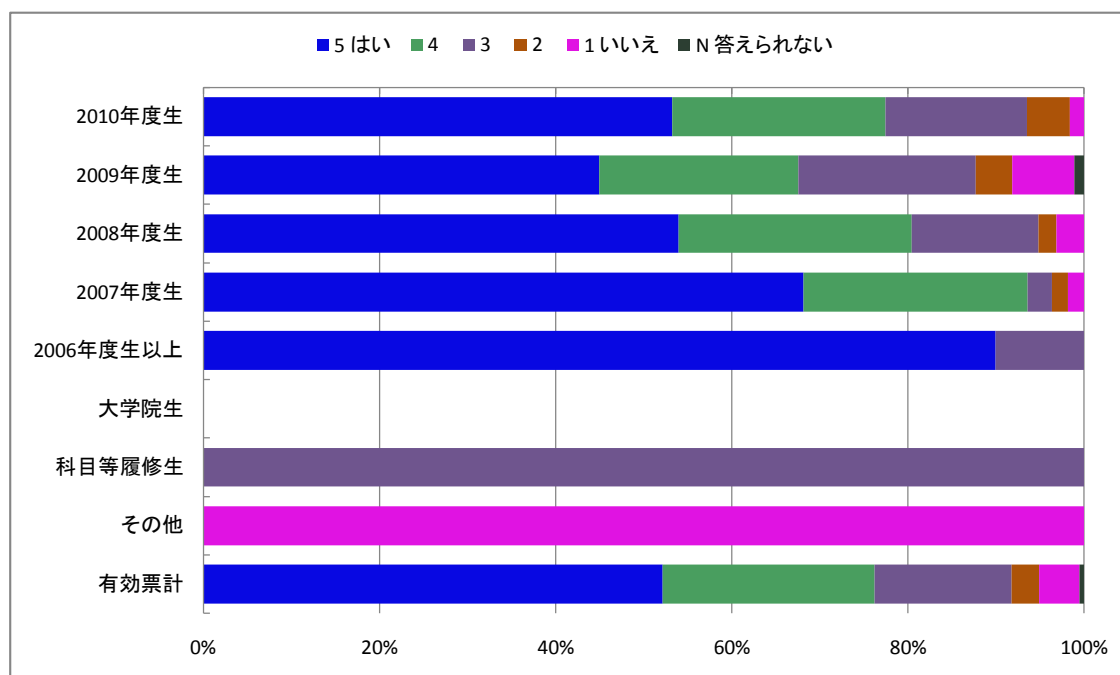
上段: 回答数(件)、下段: 構成比(%)

学年	5 はい	4	3	2	1 いいえ	N 答えられない	有効票計	無効票計	合計
2010年度生	24 38.7	13 21.0	16 25.8	7 11.3	2 3.2	0 0.0	62 100.0	0 0.0	62 100.0
2009年度生	147 40.1	77 21.0	90 24.5	22 6.0	26 7.1	5 1.4	367 100.0	0 0.0	367 100.0
2008年度生	155 53.4	73 25.2	42 14.5	9 3.1	11 3.8	0 0.0	290 100.0	1 0.3	291 100.3
2007年度生	72 65.5	24 21.8	10 9.1	2 1.8	2 1.8	0 0.0	110 100.0	0 0.0	110 100.0
2006年度生以上	9 90.0	1 10.0	0 0.0	0 0.0	0 0.0	0 0.0	10 100.0	0 0.0	10 100.0
大学院生	0 0.0	0 0.0	0 0.0	0 0.0	0 0.0	0 0.0	0 0.0	0 0.0	0 0.0
科目等履修生	0 0.0	0 0.0	1 100.0	0 0.0	0 0.0	0 0.0	1 100.0	0 0.0	1 100.0
その他	0 0.0	0 0.0	0 0.0	0 0.0	1 100.0	0 0.0	1 100.0	0 0.0	1 100.0
有効票計	407 48.4	188 22.4	159 18.9	40 4.8	42 5.0	5 0.6	841 100.0	1 0.1	842 100.1
無効票計	66 50.8	24 18.5	24 18.5	8 6.2	8 6.2	0 0.0	130 100.0	1 0.8	131 100.8
合計	473 48.7	212 21.8	183 18.8	48 4.9	50 5.1	5 0.5	971 100.0	2 0.2	973 100.2



図表3-10-6-4-10 Q10 この講義で新しい知識や考え方が習得できましたか

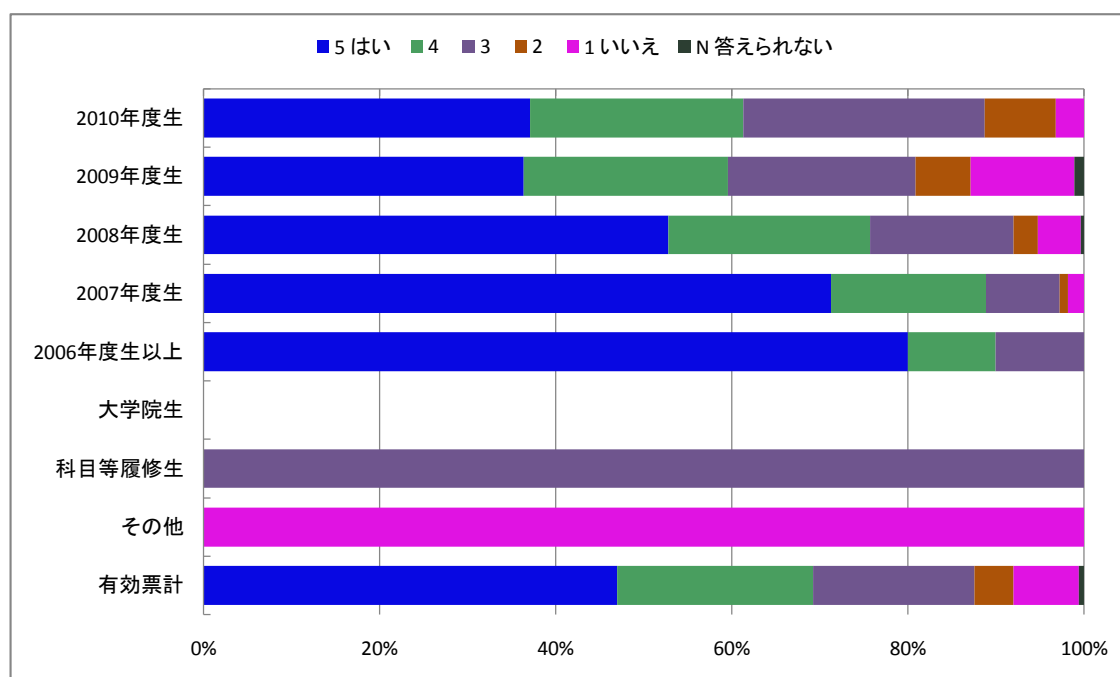
学年	上段: 回答数(件)、下段: 構成比(%)						有効票計	無効票計	合計
	5 はい	4	3	2	1 いいえ	N 答えられない			
2010年度生	33 53.2	15 24.2	10 16.1	3 4.8	1 1.6	0 0.0	62 100.0	0 0.0	62 100.0
2009年度生	165 45.0	83 22.6	74 20.2	15 4.1	26 7.1	4 1.1	367 100.0	0 0.0	367 100.0
2008年度生	157 54.0	77 26.5	42 14.4	6 2.1	9 3.1	0 0.0	291 100.0	0 0.0	291 100.0
2007年度生	75 68.2	28 25.5	3 2.7	2 1.8	2 1.8	0 0.0	110 100.0	0 0.0	110 100.0
2006年度生以上	9 90.0	0 0.0	1 10.0	0 0.0	0 0.0	0 0.0	10 100.0	0 0.0	10 100.0
大学院生	0 0.0	0 0.0	0 0.0	0 0.0	0 0.0	0 0.0	0 0.0	0 0.0	0 0.0
科目等履修生	0 0.0	0 0.0	1 100.0	0 0.0	0 0.0	0 0.0	1 100.0	0 0.0	1 100.0
その他	0 0.0	0 0.0	0 0.0	0 0.0	1 100.0	0 0.0	1 100.0	0 0.0	1 100.0
有効票計	439 52.1	203 24.1	131 15.6	26 3.1	39 4.6	4 0.5	842 100.0	0 0.0	842 100.0
無効票計	67 51.5	26 20.0	24 18.5	4 3.1	9 6.9	0 0.0	130 100.0	1 0.8	131 100.8
合計	506 52.1	229 23.6	155 15.9	30 3.1	48 4.9	4 0.4	972 100.0	1 0.1	973 100.1



図表3-10-6-4-11 Q11 この授業を他人に勧めたいですか

上段: 回答数(件)、下段: 構成比(%)

学年	5 はい	4	3	2	1 いいえ	N 答えられない	有効票計	無効票計	合計
2010年度生	23 37.1	15 24.2	17 27.4	5 8.1	2 3.2	0 0.0	62 100.0	0 0.0	62 100.0
2009年度生	133 36.3	85 23.2	78 21.3	23 6.3	43 11.7	4 1.1	366 100.0	1 0.3	367 100.3
2008年度生	152 52.8	66 22.9	47 16.3	8 2.8	14 4.9	1 0.3	288 100.0	3 1.0	291 101.0
2007年度生	77 71.3	19 17.6	9 8.3	1 0.9	2 1.9	0 0.0	108 100.0	2 1.9	110 101.9
2006年度生以上	8 80.0	1 10.0	1 10.0	0 0.0	0 0.0	0 0.0	10 100.0	0 0.0	10 100.0
大学院生	0 0.0	0 0.0	0 0.0	0 0.0	0 0.0	0 0.0	0 0.0	0 0.0	0 0.0
科目等履修生	0 0.0	0 0.0	1 100.0	0 0.0	0 0.0	0 0.0	1 100.0	0 0.0	1 100.0
その他	0 0.0	0 0.0	0 0.0	0 0.0	1 100.0	0 0.0	1 100.0	0 0.0	1 100.0
有効票計	393 47.0	186 22.2	153 18.3	37 4.4	62 7.4	5 0.6	836 100.0	6 0.7	842 100.7
無効票計	58 45.7	27 21.3	26 20.5	6 4.7	9 7.1	1 0.8	127 100.0	4 3.1	131 103.1
合計	451 46.8	213 22.1	179 18.6	43 4.5	71 7.4	6 0.6	963 100.0	10 1.0	973 101.0



図表3-10-6-4-12 Q12 (教員による自由な質問項目)

上段: 回答数(件)、下段: 構成比(%)

学年	5 はい	4	3	2	1 いいえ	N 答えられない	有効票計	無効票計	合計
2010年度生	2 40.0	0 0.0	1 20.0	0 0.0	0 0.0	2 40.0	5 100.0	57 1,140.0	62 1,240.0
2009年度生	30 35.7	9 10.7	19 22.6	3 3.6	5 6.0	18 21.4	84 100.0	283 336.9	367 436.9
2008年度生	25 46.3	8 14.8	10 18.5	1 1.9	3 5.6	7 13.0	54 100.0	237 438.9	291 538.9
2007年度生	12 46.2	4 15.4	3 11.5	0 0.0	3 11.5	4 15.4	26 100.0	84 323.1	110 423.1
2006年度生以上	1 100.0	0 0.0	0 0.0	0 0.0	0 0.0	0 0.0	1 100.0	9 900.0	10 1,000.0
大学院生	0 0.0	0 0.0	0 0.0	0 0.0	0 0.0	0 0.0	0 0.0	0 0.0	0 0.0
科目等履修生	0 0.0	0 0.0	1 100.0	0 0.0	0 0.0	0 0.0	1 100.0	0 0.0	1 100.0
その他	0 0.0	0 0.0	0 0.0	0 0.0	0 0.0	1 100.0	1 100.0	0 0.0	1 100.0
有効票計	70 40.7	21 12.2	34 19.8	4 2.3	11 6.4	32 18.6	172 100.0	670 389.5	842 489.5
無効票計	16 38.1	6 14.3	5 11.9	2 4.8	4 9.5	9 21.4	42 100.0	89 211.9	131 311.9
合計	86 40.2	27 12.6	39 18.2	6 2.8	15 7.0	41 19.2	214 100.0	759 354.7	973 454.7

