

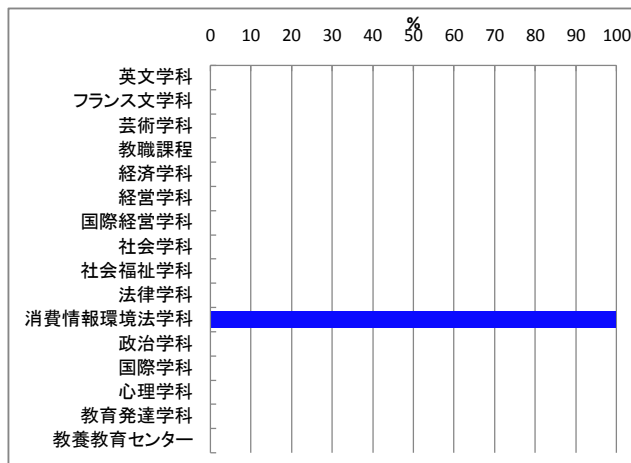
3 学科別(調査票区分別)集計

3-10 法律、消費情報、政治:KC・KD・KF

3-10-6 消費情報環境法学科(KD)

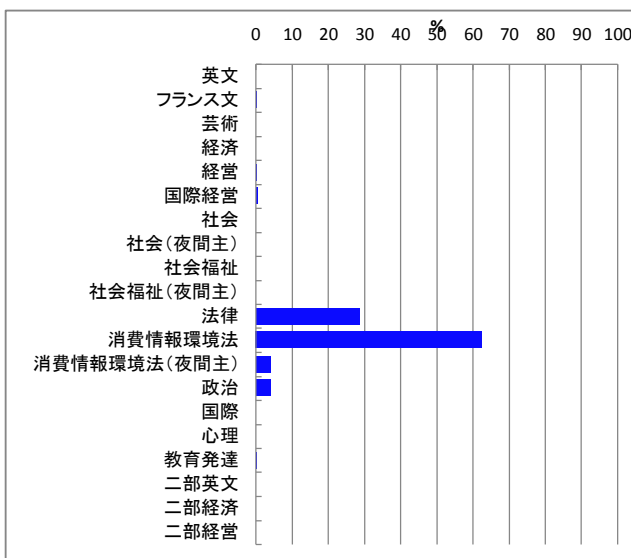
図表3-10-6-1-1 開講責任学科別 回答学生数

	回答数	構成比%
文学部	0	0.0
英文学科	0	0.0
フランス文学科	0	0.0
芸術学科	0	0.0
教職課程	0	0.0
経済学部	0	0.0
経済学科	0	0.0
経営学科	0	0.0
国際経営学科	0	0.0
社会学部	0	0.0
社会学科	0	0.0
社会福祉学科	0	0.0
法学部	0	0.0
法律学科	0	0.0
消費情報環境法学科	1,925	100.0
政治学科	0	0.0
国際学部	0	0.0
国際学科	0	0.0
心理学部	0	0.0
心理学科	0	0.0
教育発達学科	0	0.0
教養教育センター	0	0.0
有効票計	1,925	100.0
無効票計	0	0.0
合計	1,925	100.0



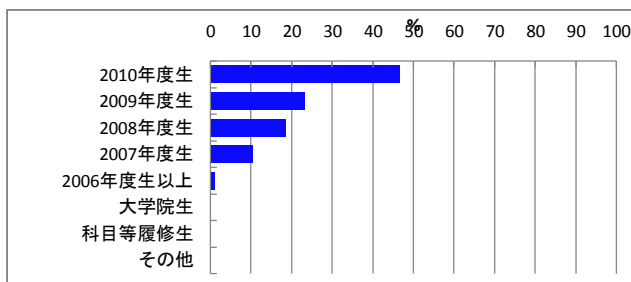
図表3-10-6-1-2 学生所属学部学科

	回答数	構成比%
英文	0	0.0
フランス文	1	0.1
芸術	0	0.0
経済	0	0.0
経営	2	0.1
国際経営	8	0.4
社会	0	0.0
社会(夜間主)	0	0.0
社会福祉	0	0.0
社会福祉(夜間主)	0	0.0
法律	527	28.7
消費情報環境法	1,145	62.4
消費情報環境法(夜間主)	76	4.1
政治	76	4.1
国際	0	0.0
心理	0	0.0
教育発達	1	0.1
二部英文	0	0.0
二部経済	0	0.0
二部経営	0	0.0
有効票計	1,836	100.0
無効票計	89	4.8
合計	1,925	104.8



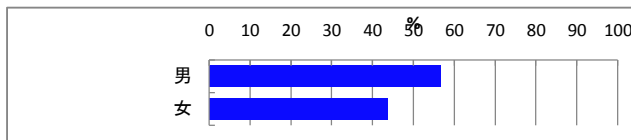
図表3-10-6-1-3 学年

	回答数	構成比%
2010年度生	775	46.7
2009年度生	386	23.3
2008年度生	307	18.5
2007年度生	171	10.3
2006年度生以上	19	1.1
大学院生	1	0.1
科目等履修生	0	0.0
その他	1	0.1
有効票計	1,660	100.0
無効票計	265	16.0
合計	1,925	116.0



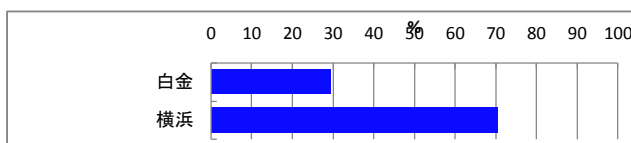
図表3-10-6-1-4 性別

	回答数	構成比%
男	1,063	56.5
女	820	43.5
有効票計	1,883	100.0
無効票計	42	2.2
合計	1,925	102.2



図表3-10-6-1-5 白金/横浜

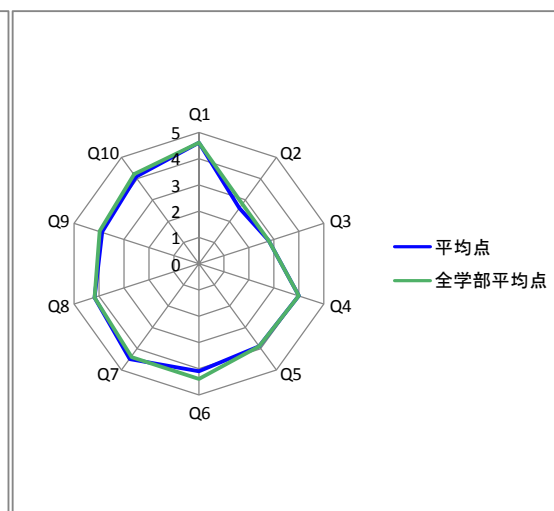
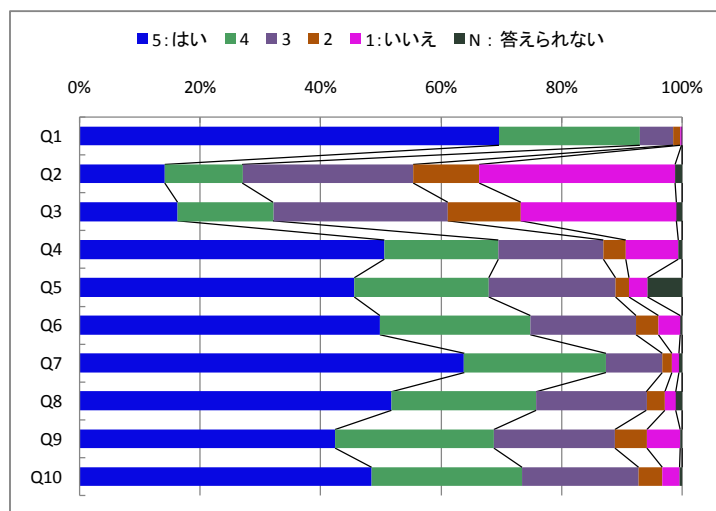
	回答数	構成比%
白金	567	29.5
横浜	1,358	70.5
有効票計	1,925	100.0
無効票計	0	0.0
合計	1,925	100.0



図表3-10-6-2-1 共通設問の回答状況

※上段:回答数(件)、下段:構成比(%)

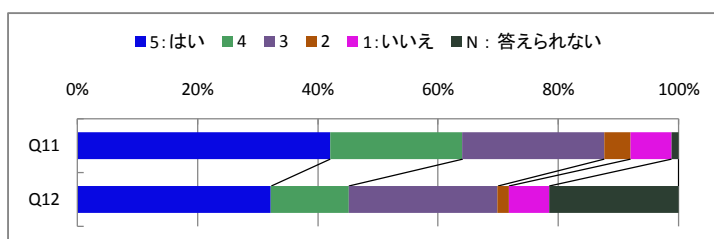
設問	90%以上	70%以上	50%以上	30%以上	30%未満	N 答えられない	有効票計	無効票計	合計	平均点	全学部平均点
Q1 この授業への出席率ほどの程度でしたか	1,339 69.6	450 23.4	107 5.6	22 1.1	5 0.3	1 0.1	1,924 100.0	1 0.1	1,925 100.1	4.6	4.6
Q2 授業時間以外にも、この授業の「予習など」の取り組みをされましたか	272 14.2	248 12.9	544 28.3	211 11.0	625 32.5	22 1.1	1,922 100.0	3 0.2	1,925 100.2	2.6	2.8
Q3 授業時間以外にも、この授業の「復習など」の取り組みをされましたか	312 16.2	306 15.9	556 28.9	232 12.1	498 25.9	17 0.9	1,921 100.0	4 0.2	1,925 100.2	2.8	2.8
Q4 講義概要(シラバス)を事前に読みましたか	971 50.5	365 19.0	334 17.4	71 3.7	168 8.7	12 0.6	1,921 100.0	4 0.2	1,925 100.2	4.0	4.0
Q5 講義内容は講義概要(シラバス)の記述と対応していましたか	873 45.6	428 22.3	402 21.0	43 2.2	59 3.1	110 5.7	1,915 100.0	10 0.5	1,925 100.5	3.9	3.9
Q6 教員の授業に対する取り組み(熱意など)は、十分でしたか	958 49.8	480 25.0	337 17.5	72 3.7	70 3.6	5 0.3	1,922 100.0	3 0.2	1,925 100.2	4.1	4.4
Q7 この講義では、どのくらい休講がありましたか	1,227 63.8	453 23.6	180 9.4	31 1.6	23 1.2	9 0.5	1,923 100.0	2 0.1	1,925 100.1	4.5	4.4
Q8 担当教員の資料の提示や配布、あるいは参考文献の指示は適切でしたか	994 51.8	461 24.0	351 18.3	58 3.0	36 1.9	19 1.0	1,919 100.0	6 0.3	1,925 100.3	4.2	4.2
Q9 授業内容は分かりやすかったですか	815 42.4	507 26.4	386 20.1	102 5.3	106 5.5	6 0.3	1,922 100.0	3 0.2	1,925 100.2	3.9	4.0
Q10 この講義で新しい知識や考え方が習得できましたか	930 48.4	480 25.0	372 19.4	74 3.9	56 2.9	8 0.4	1,920 100.0	5 0.3	1,925 100.3	4.1	4.2



図表3-10-6-2-2 学科別設問の回答状況

※上段:回答数(件)、下段:構成比(%)

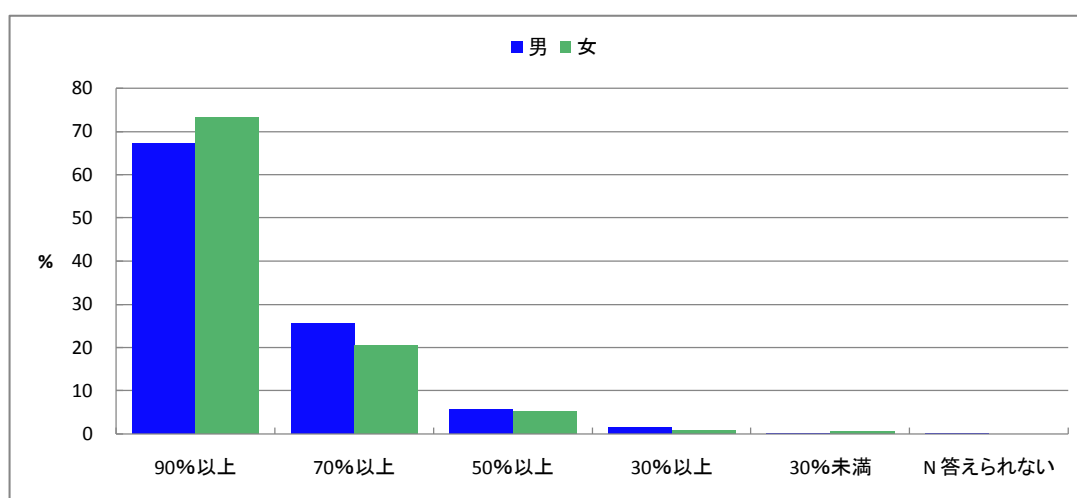
Q11 この授業を他人に勧めたいですか	5 はい	4	3	2	1 いいえ	N 答えられない	有効票計	無効票計	合計	平均点
	801 42.0	419 22.0	449 23.6	84 4.4	129 6.8	23 1.2				
Q12 (教員による自由な質問項目)	5 はい	4	3	2	1 いいえ	N 答えられない	有効票計	無効票計	合計	平均点
	169 32.2	68 13.0	130 24.8	10 1.9	35 6.7	113 21.5	525 100.0	1,400 266.7	1,925 366.7	3.0



図表3-10-6-3-1 Q1 この授業への出席率ほどの程度でしたか

上段: 回答数(件)、下段: 構成比(%)

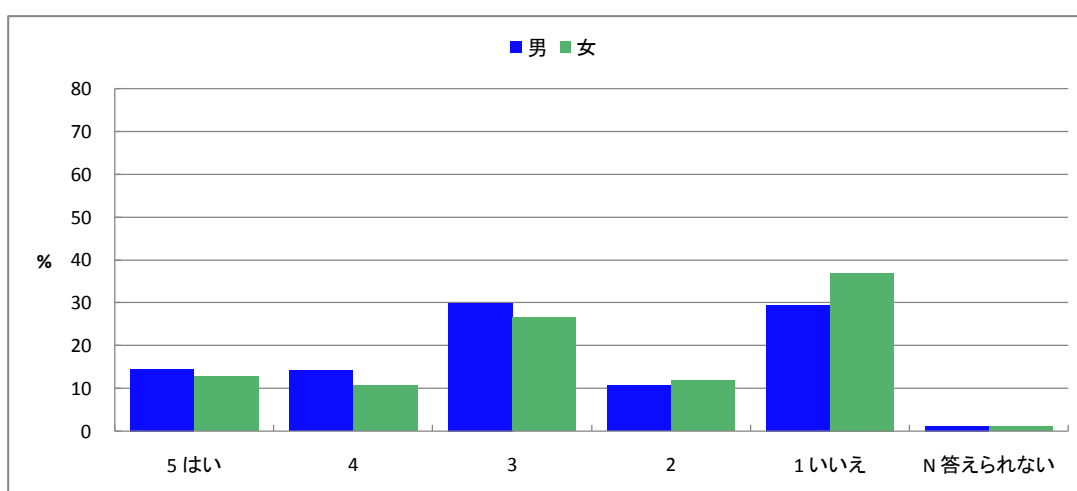
性別	90%以上	70%以上	50%以上	30%以上	30%未満	N 答えられない	有効票計	無効票計	合計
男	712 67.0	270 25.4	62 5.8	16 1.5	1 0.1	1 0.1	1062 100.0	1 0.1	1063 100.1
女	600 73.2	167 20.4	43 5.2	6 0.7	4 0.5	0 0.0	820 100.0	0 0.0	820 100.0
有効票計	1312 69.7	437 23.2	105 5.6	22 1.2	5 0.3	1 0.1	1882 100.0	1 0.1	1883 100.1
無効票計	27 64.3	13 31.0	2 4.8	0 0.0	0 0.0	0 0.0	42 100.0	0 0.0	42 100.0
合計	1339 69.6	450 23.4	107 5.6	22 1.1	5 0.3	1 0.1	1924 100.0	1 0.1	1925 100.1



図表3-10-6-3-2 Q2 授業時間以外にも、この授業の「予習など」の取り組みをしましたか

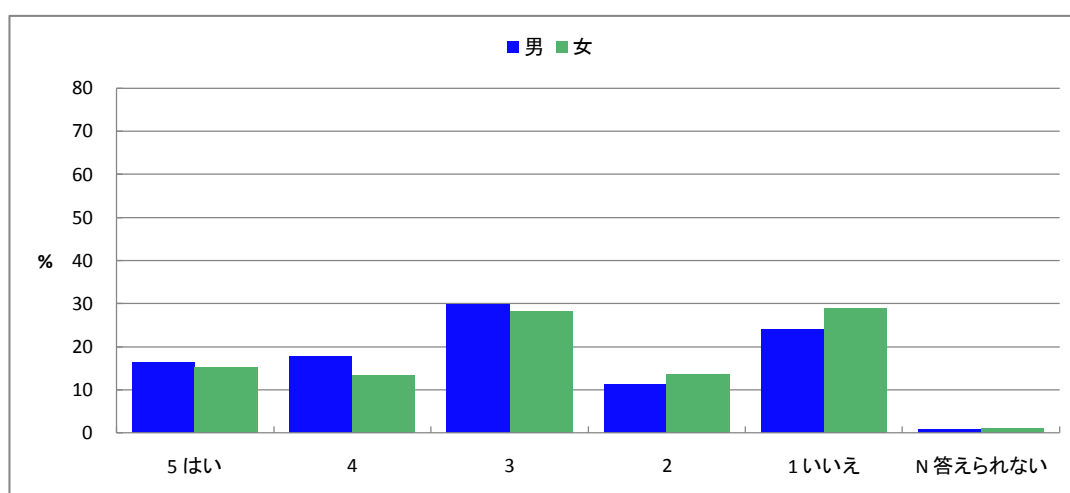
上段: 回答数(件)、下段: 構成比(%)

性別	5 はい	4	3	2	1 いいえ	N 答えられない	有効票計	無効票計	合計
男	154 14.5	151 14.2	317 29.9	113 10.7	312 29.4	13 1.2	1060 100.0	3 0.3	1063 100.3
女	104 12.7	88 10.7	219 26.7	97 11.8	303 37.0	9 1.1	820 100.0	0 0.0	820 100.0
有効票計	258 13.7	239 12.7	536 28.5	210 11.2	615 32.7	22 1.2	1880 100.0	3 0.2	1883 100.2
無効票計	14 33.3	9 21.4	8 19.0	1 2.4	10 23.8	0 0.0	42 100.0	0 0.0	42 100.0
合計	272 14.2	248 12.9	544 28.3	211 11.0	625 32.5	22 1.1	1922 100.0	3 0.2	1925 100.2



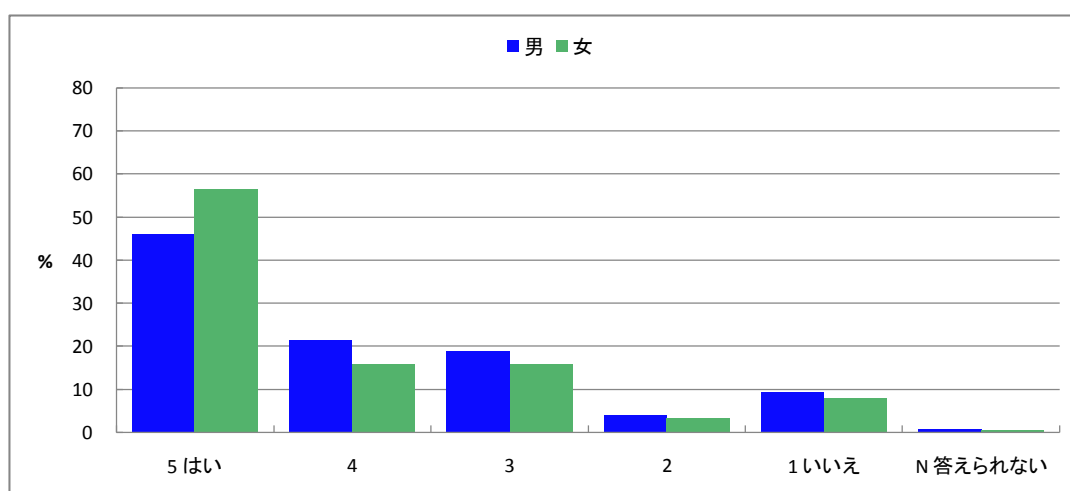
図表3-10-6-3-3 Q3 授業時間以外にも、この授業の「復習など」の取り組みをしましたか

性別	上段:回答数(件)、下段:構成比(%)						有効票計	無効票計	合計
	5 はい	4	3	2	1 いいえ	N 答えられない			
男	173 16.3	186 17.6	317 29.9	119 11.2	255 24.1	9 0.8	1059 100.0	4 0.4	1063 100.4
女	125 15.2	109 13.3	230 28.0	112 13.7	236 28.8	8 1.0	820 100.0	0 0.0	820 100.0
有効票計	298 15.9	295 15.7	547 29.1	231 12.3	491 26.1	17 0.9	1879 100.0	4 0.2	1883 100.2
無効票計	14 33.3	11 26.2	9 21.4	1 2.4	7 16.7	0 0.0	42 100.0	0 0.0	42 100.0
合計	312 16.2	306 15.9	556 28.9	232 12.1	498 25.9	17 0.9	1921 100.0	4 0.2	1925 100.2



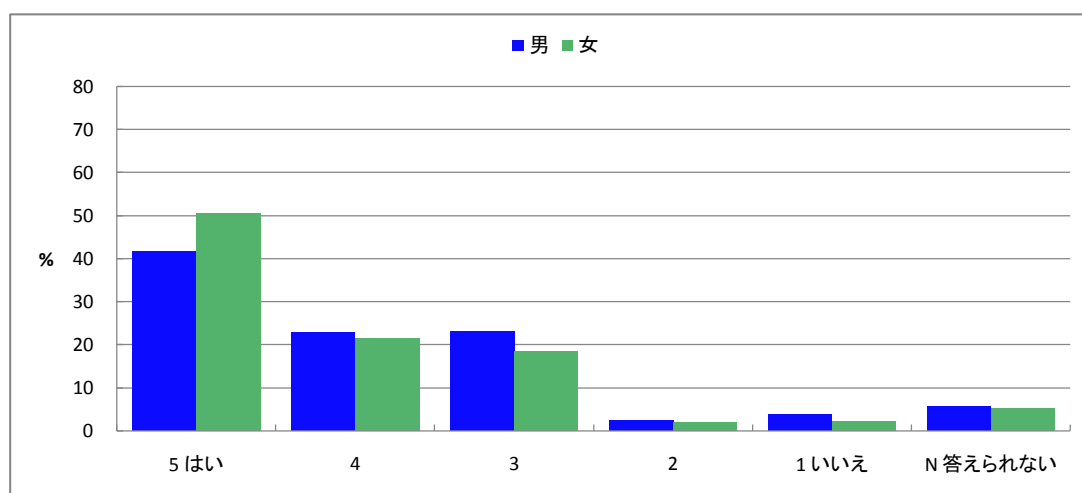
図表3-10-6-3-4 Q4 講義概要(シラバス)を事前読みましたか

性別	上段:回答数(件)、下段:構成比(%)						有効票計	無効票計	合計
	5 はい	4	3	2	1 いいえ	N 答えられない			
男	488 46.0	226 21.3	199 18.8	42 4.0	99 9.3	7 0.7	1061 100.0	2 0.2	1063 100.2
女	462 56.5	129 15.8	129 15.8	28 3.4	65 7.9	5 0.6	818 100.0	2 0.2	820 100.2
有効票計	950 50.6	355 18.9	328 17.5	70 3.7	164 8.7	12 0.6	1879 100.0	4 0.2	1883 100.2
無効票計	21 50.0	10 23.8	6 14.3	1 2.4	4 9.5	0 0.0	42 100.0	0 0.0	42 100.0
合計	971 50.5	365 19.0	334 17.4	71 3.7	168 8.7	12 0.6	1921 100.0	4 0.2	1925 100.2



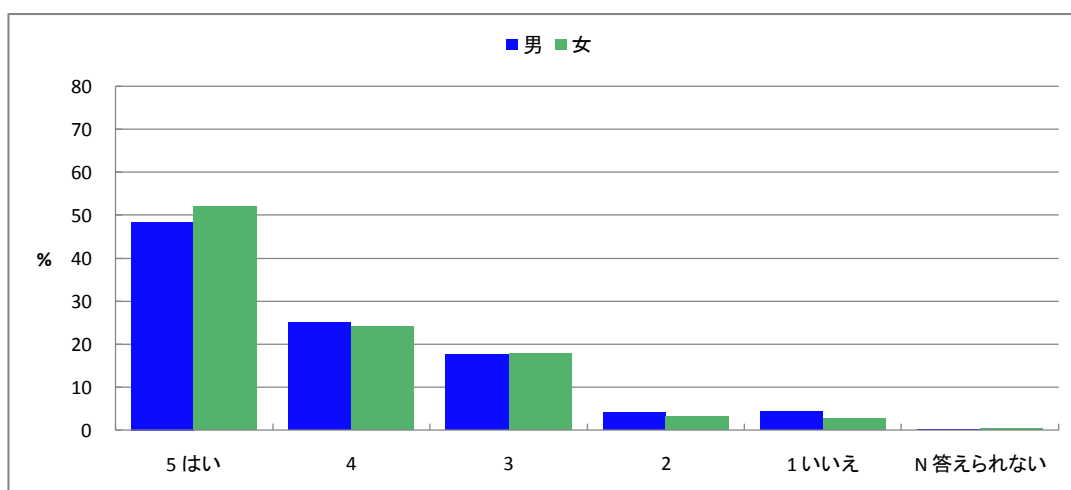
図表3-10-6-3-5 Q5 講義内容は講義概要(シラバス)の記述と対応していましたか

性別	上段:回答数(件)、下段:構成比(%)						有効票計	無効票計	合計
	5 はい	4	3	2	1 いいえ	N 答えられない			
男	441 41.6	244 23.0	247 23.3	26 2.5	40 3.8	63 5.9	1061 100.0	2 0.2	1063 100.2
女	411 50.6	174 21.4	150 18.5	16 2.0	18 2.2	43 5.3	812 100.0	8 1.0	820 101.0
有効票計	852 45.5	418 22.3	397 21.2	42 2.2	58 3.1	106 5.7	1873 100.0	10 0.5	1883 100.5
無効票計	21 50.0	10 23.8	5 11.9	1 2.4	1 2.4	4 9.5	42 100.0	0 0.0	42 100.0
合計	873 45.6	428 22.3	402 21.0	43 2.2	59 3.1	110 5.7	1915 100.0	10 0.5	1925 100.5



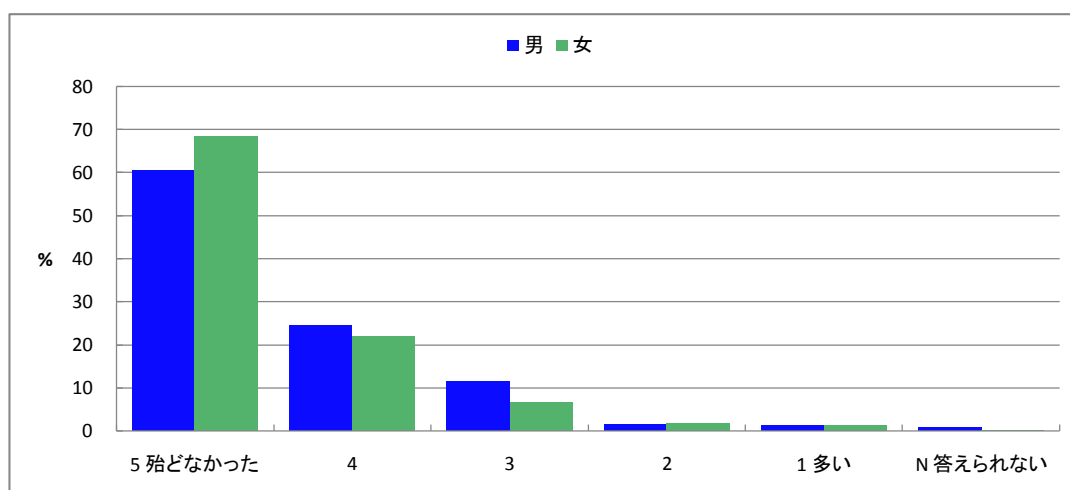
図表3-10-6-3-6 Q6 教員の授業に対する取り組み(熱意など)は、十分でしたか

性別	上段:回答数(件)、下段:構成比(%)						有効票計	無効票計	合計
	5 はい	4	3	2	1 いいえ	N 答えられない			
男	514 48.4	267 25.1	187 17.6	45 4.2	47 4.4	2 0.2	1062 100.0	1 0.1	1063 100.1
女	425 52.0	198 24.2	145 17.7	25 3.1	22 2.7	3 0.4	818 100.0	2 0.2	820 100.2
有効票計	939 49.9	465 24.7	332 17.7	70 3.7	69 3.7	5 0.3	1880 100.0	3 0.2	1883 100.2
無効票計	19 45.2	15 35.7	5 11.9	2 4.8	1 2.4	0 0.0	42 100.0	0 0.0	42 100.0
合計	958 49.8	480 25.0	337 17.5	72 3.7	70 3.6	5 0.3	1922 100.0	3 0.2	1925 100.2



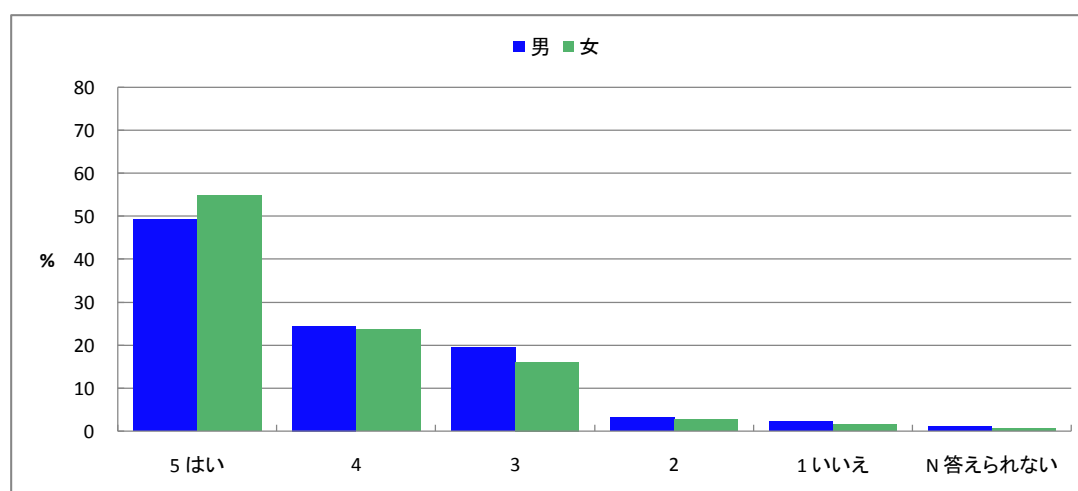
図表3-10-6-3-7 Q7 この講義では、どのくらい休講がありましたか

性別	上段:回答数(件)、下段:構成比(%)						有効票計	無効票計	合計
	5 殆どなかった	4	3	2	1 多い	N 答えられない			
男	643 60.5	261 24.6	122 11.5	16 1.5	13 1.2	7 0.7	1062 100.0	1 0.1	1063 100.1
女	560 68.4	179 21.9	55 6.7	13 1.6	10 1.2	2 0.2	819 100.0	1 0.1	820 100.1
有効票計	1203 64.0	440 23.4	177 9.4	29 1.5	23 1.2	9 0.5	1881 100.0	2 0.1	1883 100.1
無効票計	24 57.1	13 31.0	3 7.1	2 4.8	0 0.0	0 0.0	42 100.0	0 0.0	42 100.0
合計	1227 63.8	453 23.6	180 9.4	31 1.6	23 1.2	9 0.5	1923 100.0	2 0.1	1925 100.1



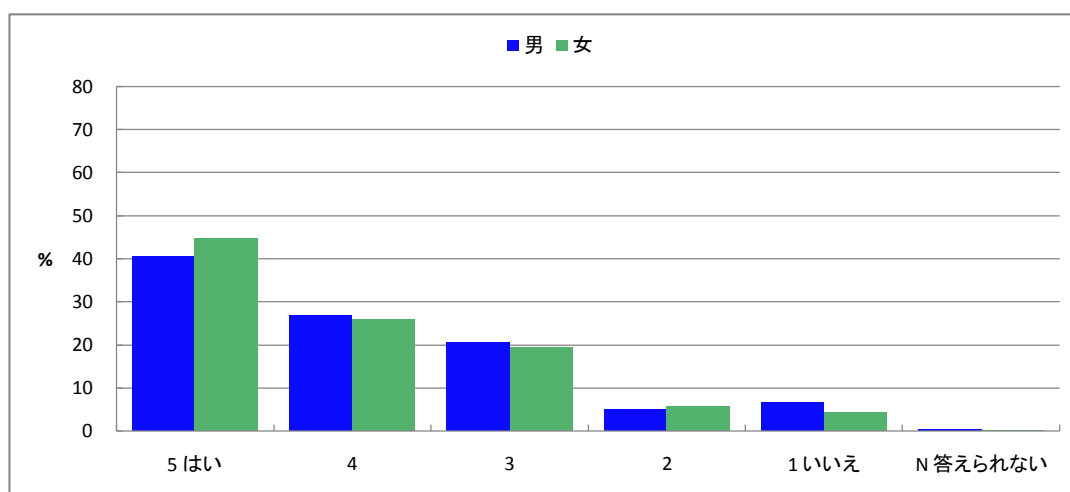
図表3-10-6-3-8 Q8 担当教員の資料の提示や配布、あるいは参考文献の指示は適切でしたか

性別	上段:回答数(件)、下段:構成比(%)						有効票計	無効票計	合計
	5 はい	4	3	2	1 いいえ	N 答えられない			
男	522 49.3	259 24.5	207 19.6	34 3.2	24 2.3	12 1.1	1058 100.0	5 0.5	1063 100.5
女	450 54.9	195 23.8	133 16.2	23 2.8	12 1.5	6 0.7	819 100.0	1 0.1	820 100.1
有効票計	972 51.8	454 24.2	340 18.1	57 3.0	36 1.9	18 1.0	1877 100.0	6 0.3	1883 100.3
無効票計	22 52.4	7 16.7	11 26.2	1 2.4	0 0.0	1 2.4	42 100.0	0 0.0	42 100.0
合計	994 51.8	461 24.0	351 18.3	58 3.0	36 1.9	19 1.0	1919 100.0	6 0.3	1925 100.3



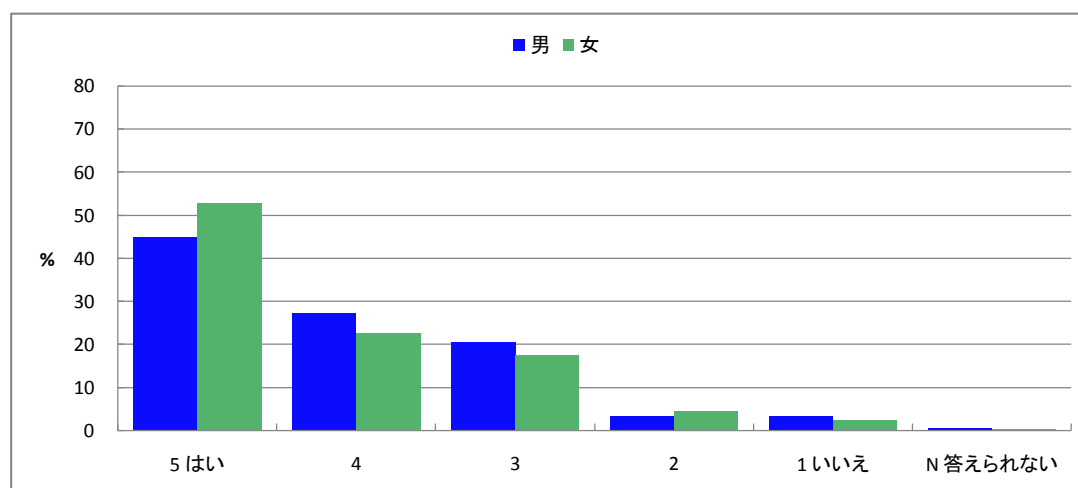
図表3-10-6-3-9 Q9 授業内容は分かりやすかったですか

性別	上段:回答数(件)、下段:構成比(%)						有効票計	無効票計	合計
	5 はい	4	3	2	1 いいえ	N 答えられない			
男	431 40.6	284 26.8	218 20.5	54 5.1	70 6.6	4 0.4	1061 100.0	2 0.2	1063 100.2
女	367 44.8	212 25.9	158 19.3	46 5.6	35 4.3	1 0.1	819 100.0	1 0.1	820 100.1
有効票計	798 42.4	496 26.4	376 20.0	100 5.3	105 5.6	5 0.3	1880 100.0	3 0.2	1883 100.2
無効票計	17 40.5	11 26.2	10 23.8	2 4.8	1 2.4	1 2.4	42 100.0	0 0.0	42 100.0
合計	815 42.4	507 26.4	386 20.1	102 5.3	106 5.5	6 0.3	1922 100.0	3 0.2	1925 100.2



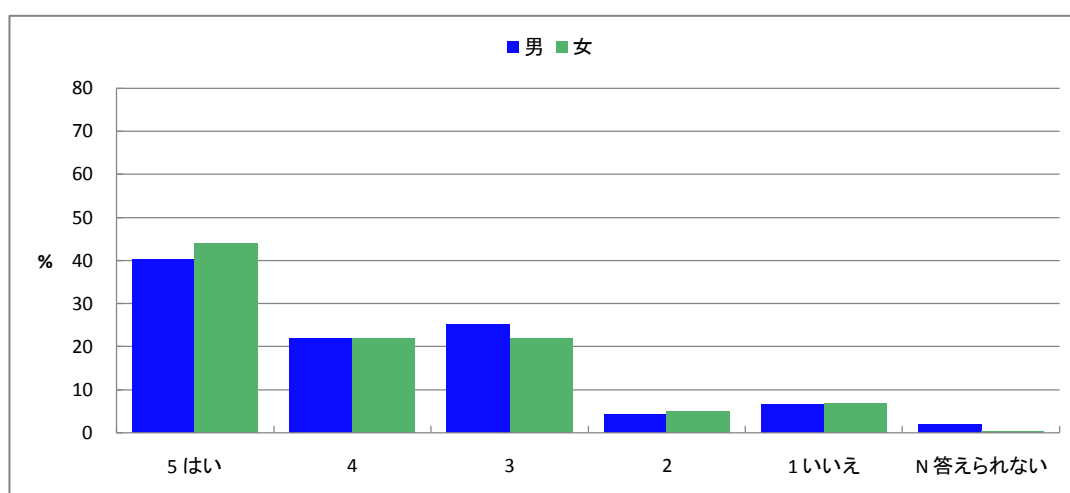
図表3-10-6-3-10 Q10 この講義で新しい知識や考え方が習得できましたか

性別	上段:回答数(件)、下段:構成比(%)						有効票計	無効票計	合計
	5 はい	4	3	2	1 いいえ	N 答えられない			
男	477 45.0	287 27.1	218 20.6	36 3.4	36 3.4	5 0.5	1059 100.0	4 0.4	1063 100.4
女	433 52.9	184 22.5	143 17.5	37 4.5	20 2.4	2 0.2	819 100.0	1 0.1	820 100.1
有効票計	910 48.5	471 25.1	361 19.2	73 3.9	56 3.0	7 0.4	1878 100.0	5 0.3	1883 100.3
無効票計	20 47.6	9 21.4	11 26.2	1 2.4	0 0.0	1 2.4	42 100.0	0 0.0	42 100.0
合計	930 48.4	480 25.0	372 19.4	74 3.9	56 2.9	8 0.4	1920 100.0	5 0.3	1925 100.3



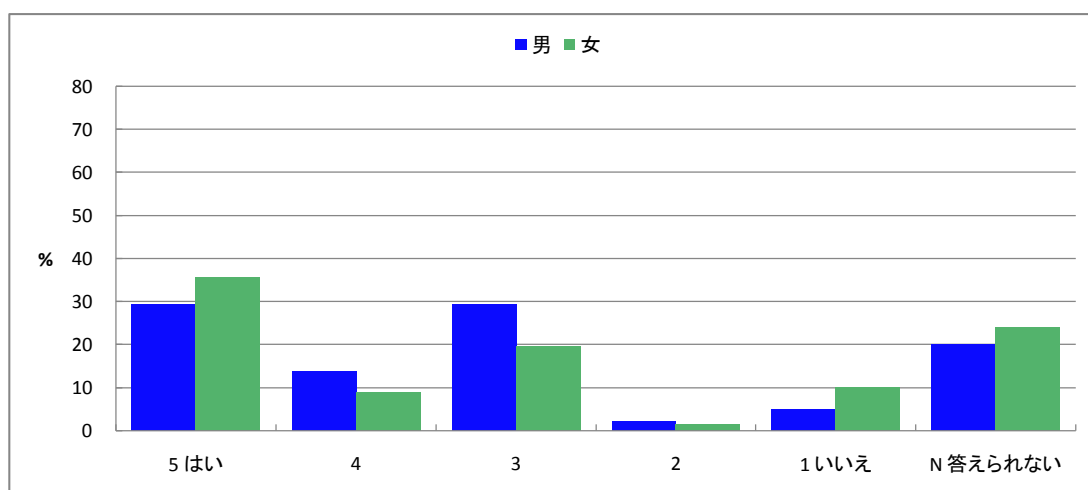
図表3-10-6-3-11 Q11 この授業を他人に勧めたいですか

性別	上段:回答数(件)、下段:構成比(%)						有効票計	無効票計	合計
	5 はい	4	3	2	1 いいえ	N 答えられない			
男	423 40.2	230 21.9	265 25.2	45 4.3	68 6.5	20 1.9	1051 100.0	12 1.1	1063 101.1
女	358 44.0	179 22.0	179 22.0	39 4.8	55 6.8	3 0.4	813 100.0	7 0.9	820 100.9
有効票計	781 41.9	409 21.9	444 23.8	84 4.5	123 6.6	23 1.2	1864 100.0	19 1.0	1883 101.0
無効票計	20 48.8	10 24.4	5 12.2	0 0.0	6 14.6	0 0.0	41 100.0	1 2.4	42 102.4
合計	801 42.0	419 22.0	449 23.6	84 4.4	129 6.8	23 1.2	1905 100.0	20 1.0	1925 101.0



図表3-10-6-3-12 Q12 (教員による自由な質問項目)

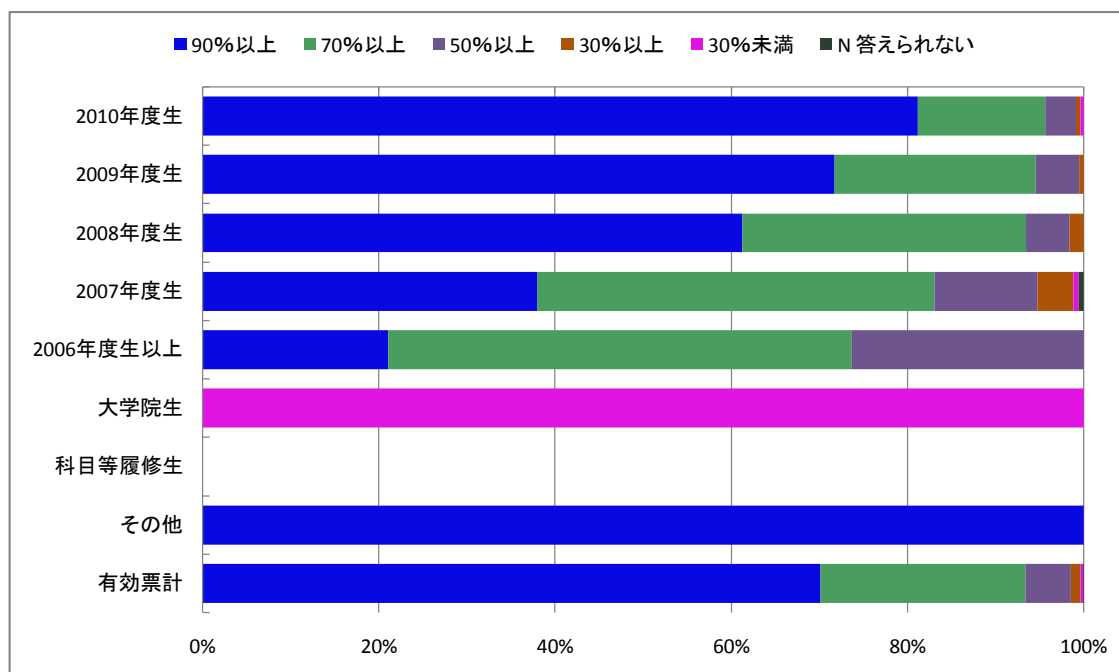
性別	上段:回答数(件)、下段:構成比(%)						有効票計	無効票計	合計
	5 はい	4	3	2	1 いいえ	N 答えられない			
男	91 29.4	43 13.9	91 29.4	7 2.3	15 4.9	62 20.1	309 100.0	754 244.0	1063 344.0
女	71 35.7	18 9.0	39 19.6	3 1.5	20 10.1	48 24.1	199 100.0	621 312.1	820 412.1
有効票計	162 31.9	61 12.0	130 25.6	10 2.0	35 6.9	110 21.7	508 100.0	1375 270.7	1883 370.7
無効票計	7 41.2	7 41.2	0 0.0	0 0.0	0 0.0	3 17.6	17 100.0	25 147.1	42 247.1
合計	169 32.2	68 13.0	130 24.8	10 1.9	35 6.7	113 21.5	525 100.0	1400 266.7	1925 366.7



図表3-10-6-4-1 Q1 この授業への出席率ほどの程度でしたか

上段: 回答数(件)、下段: 構成比(%)

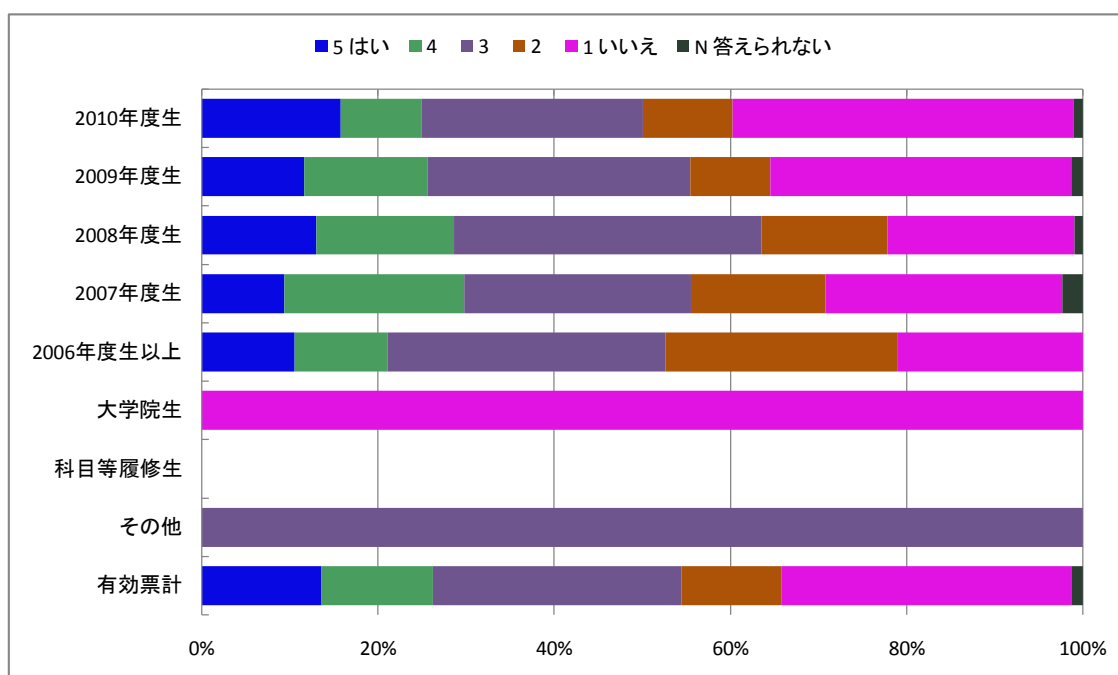
学年	90%以上	70%以上	50%以上	30%以上	30%未満	N 答えられない	有効票計	無効票計	合計
2010年度生	629 81.2	112 14.5	27 3.5	4 0.5	3 0.4	0 0.0	775 100.0	0 0.0	775 100.0
2009年度生	277 71.8	88 22.8	19 4.9	2 0.5	0 0.0	0 0.0	386 100.0	0 0.0	386 100.0
2008年度生	188 61.2	99 32.2	15 4.9	5 1.6	0 0.0	0 0.0	307 100.0	0 0.0	307 100.0
2007年度生	65 38.0	77 45.0	20 11.7	7 4.1	1 0.6	1 0.6	171 100.0	0 0.0	171 100.0
2006年度生以上	4 21.1	10 52.6	5 26.3	0 0.0	0 0.0	0 0.0	19 100.0	0 0.0	19 100.0
大学院生	0 0.0	0 0.0	0 0.0	0 0.0	1 100.0	0 0.0	1 100.0	0 0.0	1 100.0
科目等履修生	0 0.0	0 0.0	0 0.0	0 0.0	0 0.0	0 0.0	0 0.0	0 0.0	0 0.0
その他	1 100.0	0 0.0	0 0.0	0 0.0	0 0.0	0 0.0	1 100.0	0 0.0	1 100.0
有効票計	1164 70.1	386 23.3	86 5.2	18 1.1	5 0.3	1 0.1	1660 100.0	0 0.0	1660 100.0
無効票計	175 66.3	64 24.2	21 8.0	4 1.5	0 0.0	0 0.0	264 100.0	1 0.4	265 100.4
合計	1339 69.6	450 23.4	107 5.6	22 1.1	5 0.3	1 0.1	1924 100.0	1 0.1	1925 100.1



図表3-10-6-4-2 Q2 授業時間以外にも、この授業の「予習など」の取り組みをしましたか

上段: 回答数(件)、下段: 構成比(%)

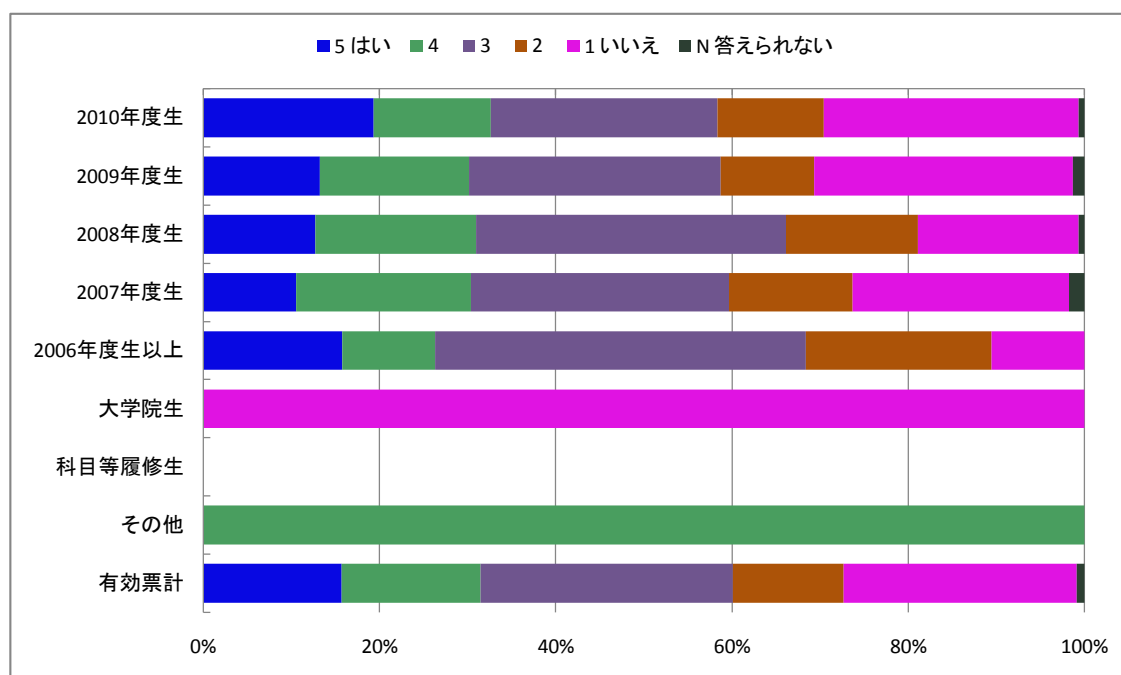
学年	5 はい	4	3	2	1 いいえ	N 答えられない	有効票計	無効票計	合計
2010年度生	122 15.7	71 9.2	195 25.2	79 10.2	300 38.7	8 1.0	775 100.0	0 0.0	775 100.0
2009年度生	45 11.7	54 14.0	115 29.8	35 9.1	132 34.2	5 1.3	386 100.0	0 0.0	386 100.0
2008年度生	40 13.0	48 15.6	107 34.9	44 14.3	65 21.2	3 1.0	307 100.0	0 0.0	307 100.0
2007年度生	16 9.4	35 20.5	44 25.7	26 15.2	46 26.9	4 2.3	171 100.0	0 0.0	171 100.0
2006年度生以上	2 10.5	2 10.5	6 31.6	5 26.3	4 21.1	0 0.0	19 100.0	0 0.0	19 100.0
大学院生	0 0.0	0 0.0	0 0.0	0 0.0	1 100.0	0 0.0	1 100.0	0 0.0	1 100.0
科目等履修生	0 0.0	0 0.0	0 0.0	0 0.0	0 0.0	0 0.0	0 0.0	0 0.0	0 0.0
その他	0 0.0	0 0.0	1 100.0	0 0.0	0 0.0	0 0.0	1 100.0	0 0.0	1 100.0
有効票計	225 13.6	210 12.7	468 28.2	189 11.4	548 33.0	20 1.2	1660 100.0	0 0.0	1660 100.0
無効票計	47 17.9	38 14.5	76 29.0	22 8.4	77 29.4	2 0.8	262 100.0	3 1.1	265 101.1
合計	272 14.2	248 12.9	544 28.3	211 11.0	625 32.5	22 1.1	1922 100.0	3 0.2	1925 100.2



図表3-10-6-4-3 Q3 授業時間以外にも、この授業の「復習など」の取り組みをしましたか

上段: 回答数(件)、下段: 構成比(%)

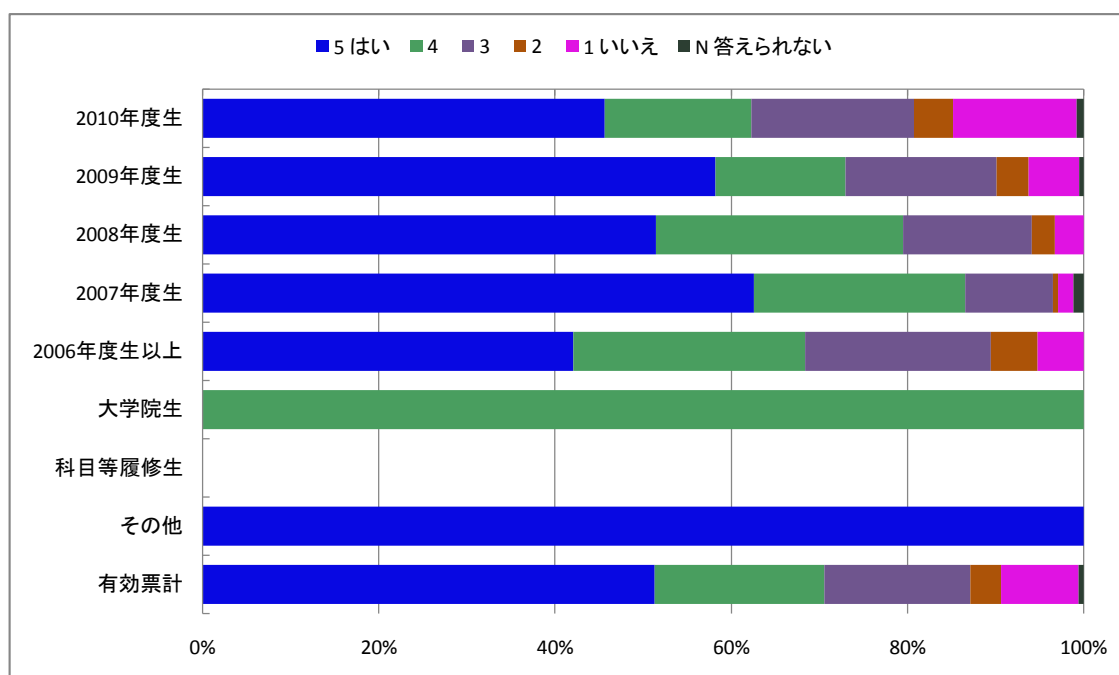
学年	5 はい	4	3	2	1 いいえ	N 答えられない	有効票計	無効票計	合計
2010年度生	150 19.4	103 13.3	199 25.7	94 12.1	224 28.9	5 0.6	775 100.0	0 0.0	775 100.0
2009年度生	51 13.2	65 16.9	110 28.6	41 10.6	113 29.4	5 1.3	385 100.0	1 0.3	386 100.3
2008年度生	39 12.7	56 18.2	108 35.2	46 15.0	56 18.2	2 0.7	307 100.0	0 0.0	307 100.0
2007年度生	18 10.5	34 19.9	50 29.2	24 14.0	42 24.6	3 1.8	171 100.0	0 0.0	171 100.0
2006年度生以上	3 15.8	2 10.5	8 42.1	4 21.1	2 10.5	0 0.0	19 100.0	0 0.0	19 100.0
大学院生	0 0.0	0 0.0	0 0.0	0 0.0	1 100.0	0 0.0	1 100.0	0 0.0	1 100.0
科目等履修生	0 0.0	0 0.0	0 0.0	0 0.0	0 0.0	0 0.0	0 0.0	0 0.0	0 0.0
その他	0 0.0	1 100.0	0 0.0	0 0.0	0 0.0	0 0.0	1 100.0	0 0.0	1 100.0
有効票計	261 15.7	261 15.7	475 28.6	209 12.6	438 26.4	15 0.9	1659 100.0	1 0.1	1660 100.1
無効票計	51 19.5	45 17.2	81 30.9	23 8.8	60 22.9	2 0.8	262 100.0	3 1.1	265 101.1
合計	312 16.2	306 15.9	556 28.9	232 12.1	498 25.9	17 0.9	1921 100.0	4 0.2	1925 100.2



図表3-10-6-4-4 Q4 講義概要(シラバス)を事前に読みましたか

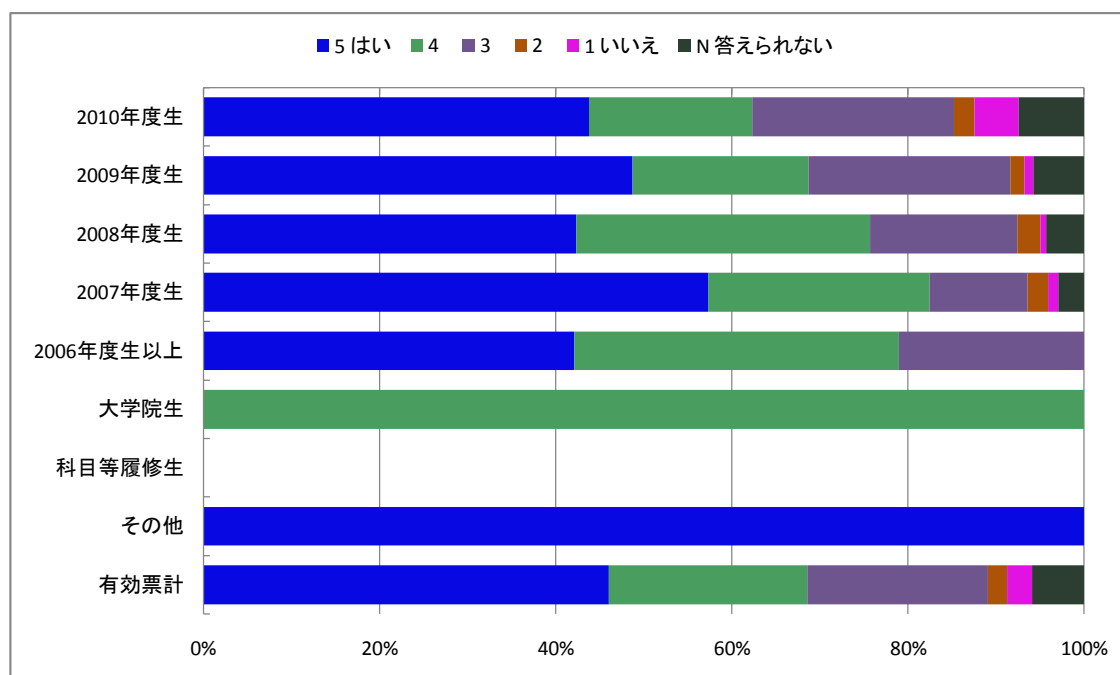
上段: 回答数(件)、下段: 構成比(%)

学年	5 はい	4	3	2	1 いいえ	N 答えられない	有効票計	無効票計	合計
2010年度生	353 45.6	129 16.7	143 18.5	34 4.4	109 14.1	6 0.8	774 100.0	1 0.1	775 100.1
2009年度生	224 58.2	57 14.8	66 17.1	14 3.6	22 5.7	2 0.5	385 100.0	1 0.3	386 100.3
2008年度生	158 51.5	86 28.0	45 14.7	8 2.6	10 3.3	0 0.0	307 100.0	0 0.0	307 100.0
2007年度生	107 62.6	41 24.0	17 9.9	1 0.6	3 1.8	2 1.2	171 100.0	0 0.0	171 100.0
2006年度生以上	8 42.1	5 26.3	4 21.1	1 5.3	1 5.3	0 0.0	19 100.0	0 0.0	19 100.0
大学院生	0 0.0	1 100.0	0 0.0	0 0.0	0 0.0	0 0.0	1 100.0	0 0.0	1 100.0
科目等履修生	0 0.0	0 0.0	0 0.0	0 0.0	0 0.0	0 0.0	0 0.0	0 0.0	0 0.0
その他	1 100.0	0 0.0	0 0.0	0 0.0	0 0.0	0 0.0	1 100.0	0 0.0	1 100.0
有効票計	851 51.3	319 19.2	275 16.6	58 3.5	145 8.7	10 0.6	1658 100.0	2 0.1	1660 100.1
無効票計	120 45.6	46 17.5	59 22.4	13 4.9	23 8.7	2 0.8	263 100.0	2 0.8	265 100.8
合計	971 50.5	365 19.0	334 17.4	71 3.7	168 8.7	12 0.6	1921 100.0	4 0.2	1925 100.2



図表3-10-6-4-5 Q5 講義内容は講義概要(シラバス)の記述と対応していましたか

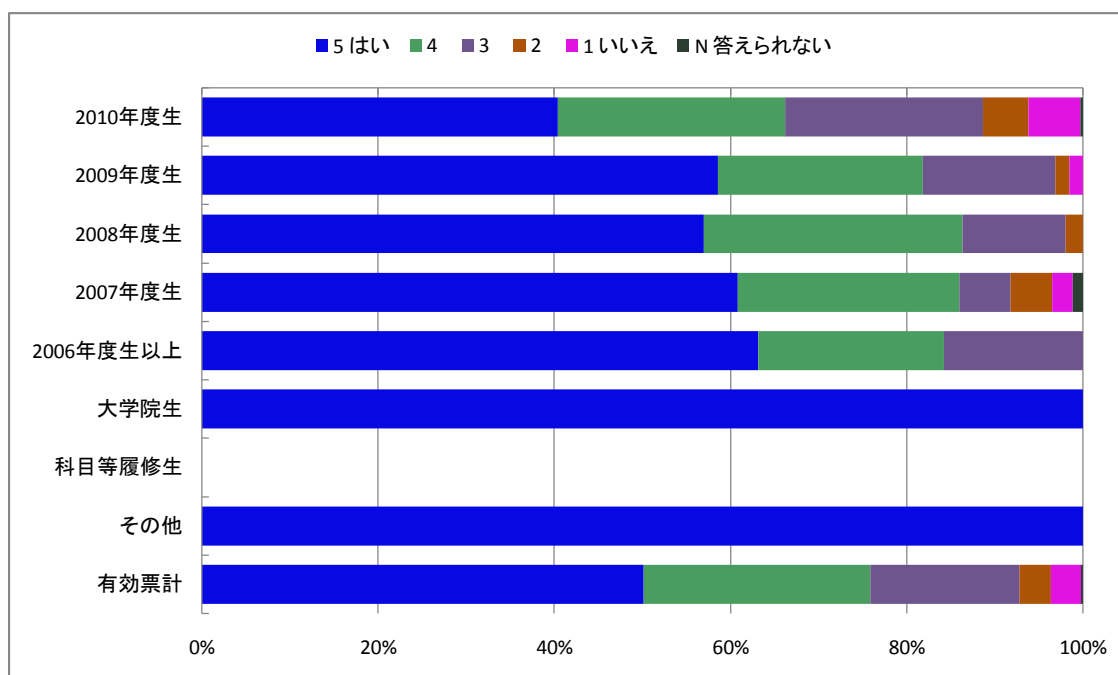
学年	上段: 回答数(件)、下段: 構成比(%)						有効票計	無効票計	合計
	5 はい	4	3	2	1 いいえ	N 答えられない			
2010年度生	338 43.8	143 18.5	177 22.9	18 2.3	39 5.1	57 7.4	772 100.0	3 0.4	775 100.4
2009年度生	187 48.7	77 20.1	88 22.9	6 1.6	4 1.0	22 5.7	384 100.0	2 0.5	386 100.5
2008年度生	129 42.3	102 33.4	51 16.7	8 2.6	2 0.7	13 4.3	305 100.0	2 0.7	307 100.7
2007年度生	98 57.3	43 25.1	19 11.1	4 2.3	2 1.2	5 2.9	171 100.0	0 0.0	171 100.0
2006年度生以上	8 42.1	7 36.8	4 21.1	0 0.0	0 0.0	0 0.0	19 100.0	0 0.0	19 100.0
大学院生	0 0.0	1 100.0	0 0.0	0 0.0	0 0.0	0 0.0	1 100.0	0 0.0	1 100.0
科目等履修生	0 0.0	0 0.0	0 0.0	0 0.0	0 0.0	0 0.0	0 0.0	0 0.0	0 0.0
その他	1 100.0	0 0.0	0 0.0	0 0.0	0 0.0	0 0.0	1 100.0	0 0.0	1 100.0
有効票計	761 46.0	373 22.6	339 20.5	36 2.2	47 2.8	97 5.9	1653 100.0	7 0.4	1660 100.4
無効票計	112 42.7	55 21.0	63 24.0	7 2.7	12 4.6	13 5.0	262 100.0	3 1.1	265 101.1
合計	873 45.6	428 22.3	402 21.0	43 2.2	59 3.1	110 5.7	1915 100.0	10 0.5	1925 100.5



図表3-10-6-4-6 Q6 教員の授業に対する取り組み(熱意など)は、十分でしたか

上段: 回答数(件)、下段: 構成比(%)

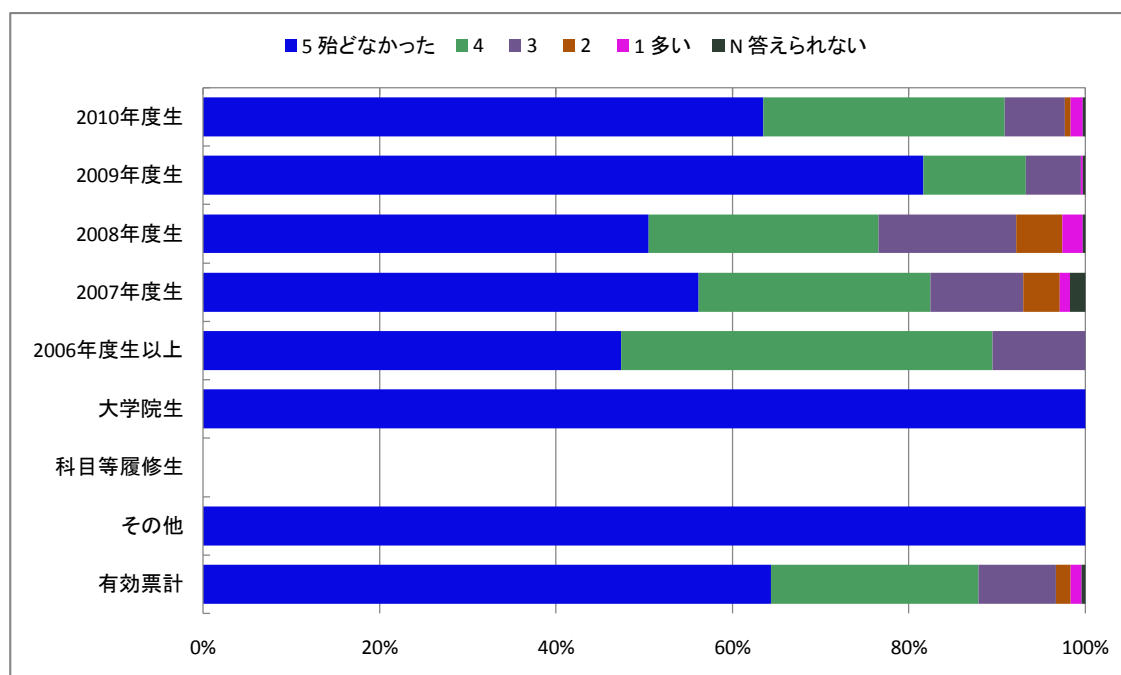
学年	5 はい	4	3	2	1 いいえ	N 答えられない	有効票計	無効票計	合計
2010年度生	313 40.4	200 25.8	174 22.5	40 5.2	46 5.9	2 0.3	775 100.0	0 0.0	775 100.0
2009年度生	226 58.5	90 23.3	58 15.0	6 1.6	6 1.6	0 0.0	386 100.0	0 0.0	386 100.0
2008年度生	175 57.0	90 29.3	36 11.7	6 2.0	0 0.0	0 0.0	307 100.0	0 0.0	307 100.0
2007年度生	104 60.8	43 25.1	10 5.8	8 4.7	4 2.3	2 1.2	171 100.0	0 0.0	171 100.0
2006年度生以上	12 63.2	4 21.1	3 15.8	0 0.0	0 0.0	0 0.0	19 100.0	0 0.0	19 100.0
大学院生	1 100.0	0 0.0	0 0.0	0 0.0	0 0.0	0 0.0	1 100.0	0 0.0	1 100.0
科目等履修生	0 0.0	0 0.0	0 0.0	0 0.0	0 0.0	0 0.0	0 0.0	0 0.0	0 0.0
その他	1 100.0	0 0.0	0 0.0	0 0.0	0 0.0	0 0.0	1 100.0	0 0.0	1 100.0
有効票計	832 50.1	427 25.7	281 16.9	60 3.6	56 3.4	4 0.2	1660 100.0	0 0.0	1660 100.0
無効票計	126 48.1	53 20.2	56 21.4	12 4.6	14 5.3	1 0.4	262 100.0	3 1.1	265 101.1
合計	958 49.8	480 25.0	337 17.5	72 3.7	70 3.6	5 0.3	1922 100.0	3 0.2	1925 100.2



図表3-10-6-4-7 Q7 この講義では、どのくらい休講がありましたか

上段: 回答数(件)、下段: 構成比(%)

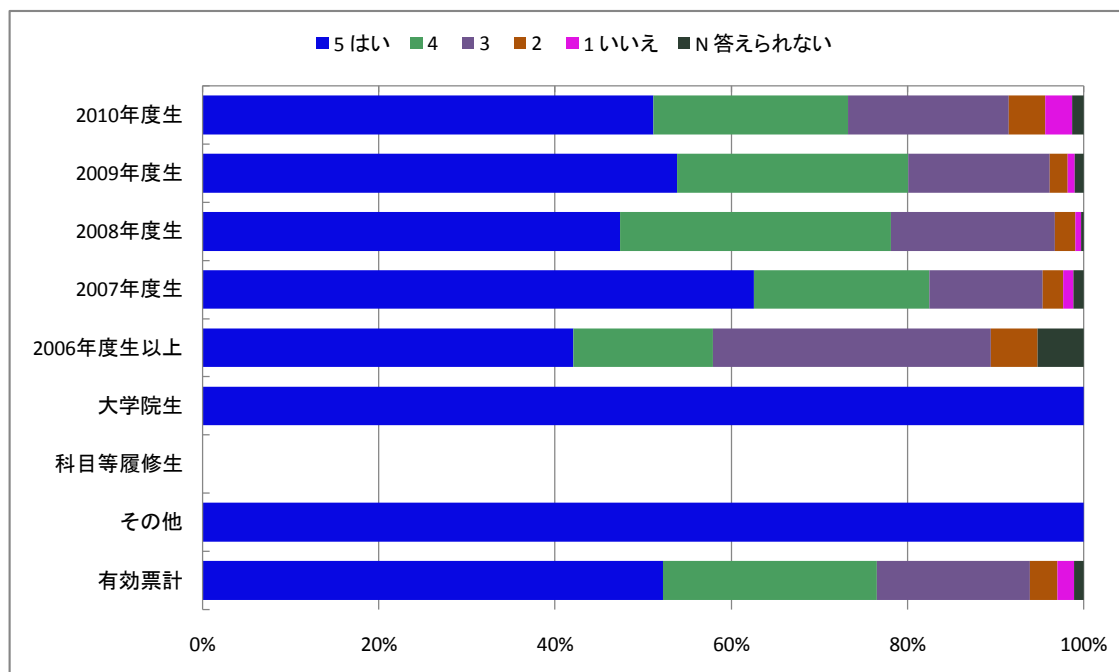
学年	5 殆どなかった	4	3	2	1 多い	N 答えられない	有効票計	無効票計	合計
2010年度生	492 63.5	212 27.4	53 6.8	5 0.6	11 1.4	2 0.3	775 100.0	0 0.0	775 100.0
2009年度生	315 81.6	45 11.7	24 6.2	0 0.0	1 0.3	1 0.3	386 100.0	0 0.0	386 100.0
2008年度生	155 50.5	80 26.1	48 15.6	16 5.2	7 2.3	1 0.3	307 100.0	0 0.0	307 100.0
2007年度生	96 56.1	45 26.3	18 10.5	7 4.1	2 1.2	3 1.8	171 100.0	0 0.0	171 100.0
2006年度生以上	9 47.4	8 42.1	2 10.5	0 0.0	0 0.0	0 0.0	19 100.0	0 0.0	19 100.0
大学院生	1 100.0	0 0.0	0 0.0	0 0.0	0 0.0	0 0.0	1 100.0	0 0.0	1 100.0
科目等履修生	0 0.0	0 0.0	0 0.0	0 0.0	0 0.0	0 0.0	0 0.0	0 0.0	0 0.0
その他	1 100.0	0 0.0	0 0.0	0 0.0	0 0.0	0 0.0	1 100.0	0 0.0	1 100.0
有効票計	1069 64.4	390 23.5	145 8.7	28 1.7	21 1.3	7 0.4	1660 100.0	0 0.0	1660 100.0
無効票計	158 60.1	63 24.0	35 13.3	3 1.1	2 0.8	2 0.8	263 100.0	2 0.8	265 100.8
合計	1227 63.8	453 23.6	180 9.4	31 1.6	23 1.2	9 0.5	1923 100.0	2 0.1	1925 100.1



図表3-10-6-4-8 Q8 担当教員の資料の提示や配布、あるいは参考文献の指示は適切でしたか

上段: 回答数(件)、下段: 構成比(%)

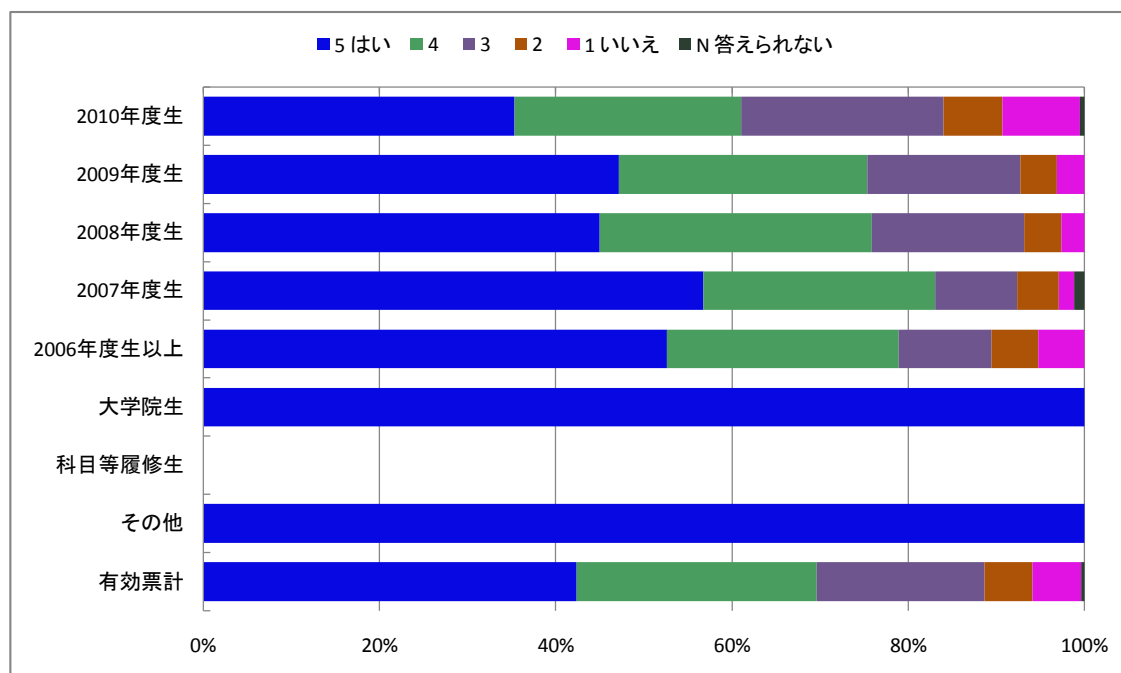
学年	5 はい	4	3	2	1 いいえ	N 答えられない	有効票計	無効票計	合計
2010年度生	396 51.2	171 22.1	141 18.2	32 4.1	24 3.1	10 1.3	774 100.0	1 0.1	775 100.1
2009年度生	208 53.9	101 26.2	62 16.1	8 2.1	3 0.8	4 1.0	386 100.0	0 0.0	386 100.0
2008年度生	145 47.4	94 30.7	57 18.6	7 2.3	2 0.7	1 0.3	306 100.0	1 0.3	307 100.3
2007年度生	107 62.6	34 19.9	22 12.9	4 2.3	2 1.2	2 1.2	171 100.0	0 0.0	171 100.0
2006年度生以上	8 42.1	3 15.8	6 31.6	1 5.3	0 0.0	1 5.3	19 100.0	0 0.0	19 100.0
大学院生	1 100.0	0 0.0	0 0.0	0 0.0	0 0.0	0 0.0	1 100.0	0 0.0	1 100.0
科目等履修生	0 0.0	0 0.0	0 0.0	0 0.0	0 0.0	0 0.0	0 0.0	0 0.0	0 0.0
その他	1 100.0	0 0.0	0 0.0	0 0.0	0 0.0	0 0.0	1 100.0	0 0.0	1 100.0
有効票計	866 52.2	403 24.3	288 17.4	52 3.1	31 1.9	18 1.1	1658 100.0	2 0.1	1660 100.1
無効票計	128 49.0	58 22.2	63 24.1	6 2.3	5 1.9	1 0.4	261 100.0	4 1.5	265 101.5
合計	994 51.8	461 24.0	351 18.3	58 3.0	36 1.9	19 1.0	1919 100.0	6 0.3	1925 100.3



図表3-10-6-4-9 Q9 授業内容は分かりやすかったですか

上段: 回答数(件)、下段: 構成比(%)

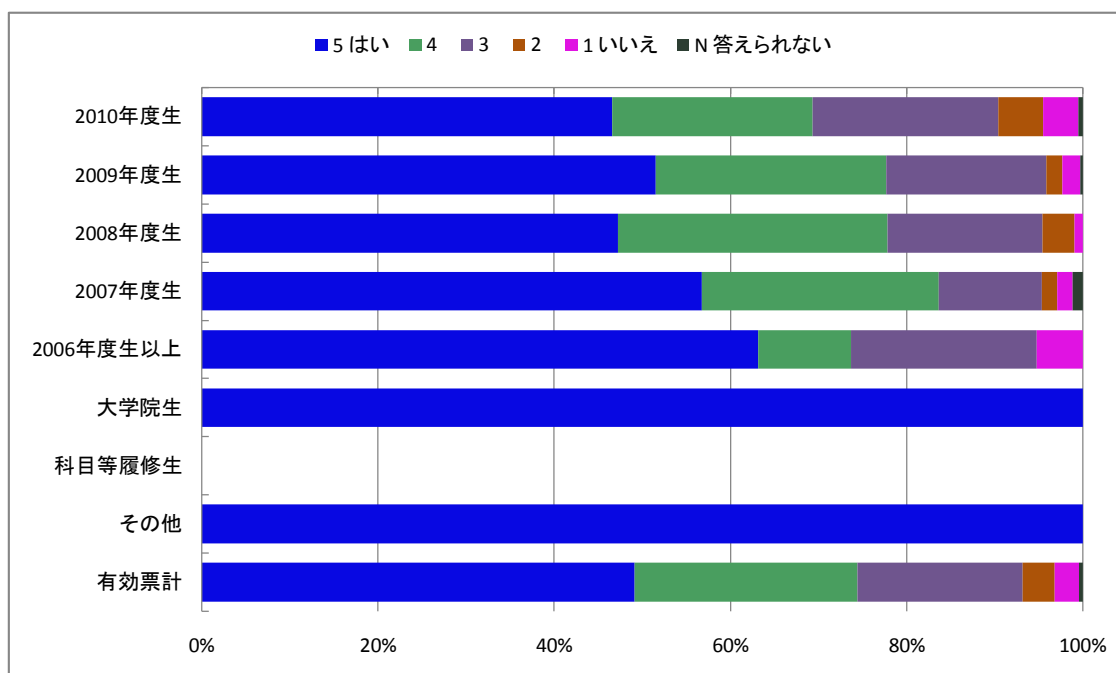
学年	5 はい	4	3	2	1 いいえ	N 答えられない	有効票計	無効票計	合計
2010年度生	274 35.4	199 25.7	178 23.0	52 6.7	68 8.8	4 0.5	775 100.0	0 0.0	775 100.0
2009年度生	182 47.2	109 28.2	67 17.4	16 4.1	12 3.1	0 0.0	386 100.0	0 0.0	386 100.0
2008年度生	138 45.0	95 30.9	53 17.3	13 4.2	8 2.6	0 0.0	307 100.0	0 0.0	307 100.0
2007年度生	97 56.7	45 26.3	16 9.4	8 4.7	3 1.8	2 1.2	171 100.0	0 0.0	171 100.0
2006年度生以上	10 52.6	5 26.3	2 10.5	1 5.3	1 5.3	0 0.0	19 100.0	0 0.0	19 100.0
大学院生	1 100.0	0 0.0	0 0.0	0 0.0	0 0.0	0 0.0	1 100.0	0 0.0	1 100.0
科目等履修生	0 0.0	0 0.0	0 0.0	0 0.0	0 0.0	0 0.0	0 0.0	0 0.0	0 0.0
その他	1 100.0	0 0.0	0 0.0	0 0.0	0 0.0	0 0.0	1 100.0	0 0.0	1 100.0
有効票計	703 42.3	453 27.3	316 19.0	90 5.4	92 5.5	6 0.4	1660 100.0	0 0.0	1660 100.0
無効票計	112 42.7	54 20.6	70 26.7	12 4.6	14 5.3	0 0.0	262 100.0	3 1.1	265 101.1
合計	815 42.4	507 26.4	386 20.1	102 5.3	106 5.5	6 0.3	1922 100.0	3 0.2	1925 100.2



図表3-10-6-4-10 Q10 この講義で新しい知識や考え方が習得できましたか

上段: 回答数(件)、下段: 構成比(%)

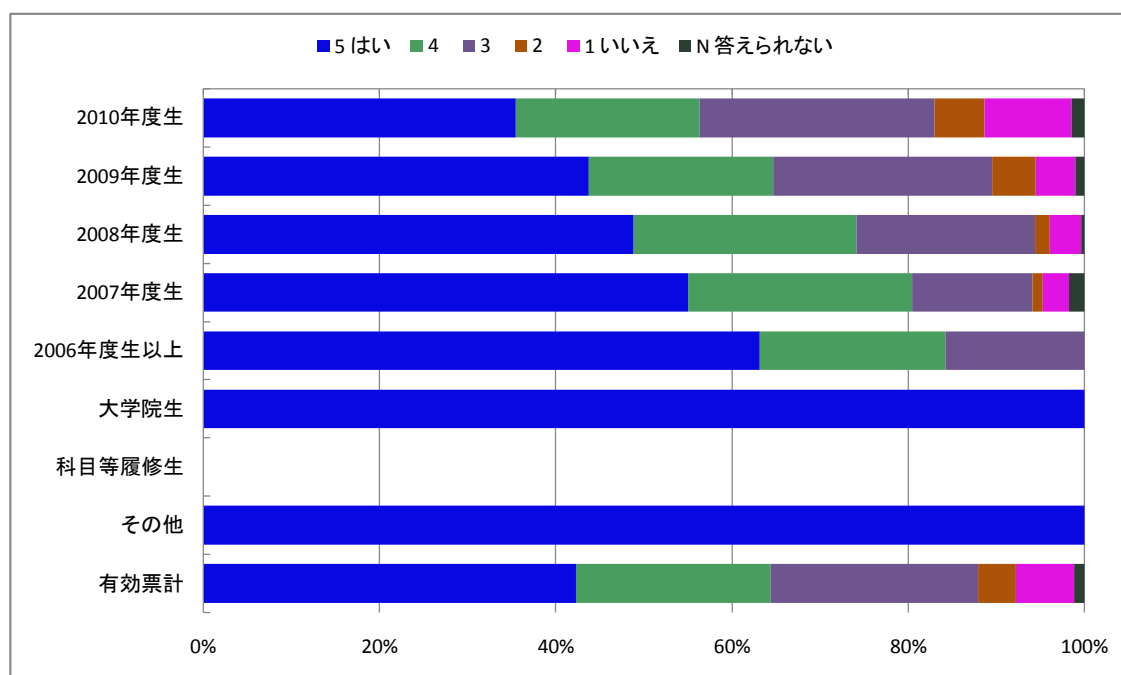
学年	5 はい	4	3	2	1 いいえ	N 答えられない	有効票計	無効票計	合計
2010年度生	360 46.6	176 22.8	163 21.1	39 5.0	31 4.0	4 0.5	773 100.0	2 0.3	775 100.3
2009年度生	199 51.6	101 26.2	70 18.1	7 1.8	8 2.1	1 0.3	386 100.0	0 0.0	386 100.0
2008年度生	145 47.2	94 30.6	54 17.6	11 3.6	3 1.0	0 0.0	307 100.0	0 0.0	307 100.0
2007年度生	97 56.7	46 26.9	20 11.7	3 1.8	3 1.8	2 1.2	171 100.0	0 0.0	171 100.0
2006年度生以上	12 63.2	2 10.5	4 21.1	0 0.0	1 5.3	0 0.0	19 100.0	0 0.0	19 100.0
大学院生	1 100.0	0 0.0	0 0.0	0 0.0	0 0.0	0 0.0	1 100.0	0 0.0	1 100.0
科目等履修生	0 0.0	0 0.0	0 0.0	0 0.0	0 0.0	0 0.0	0 0.0	0 0.0	0 0.0
その他	1 100.0	0 0.0	0 0.0	0 0.0	0 0.0	0 0.0	1 100.0	0 0.0	1 100.0
有効票計	815 49.2	419 25.3	311 18.8	60 3.6	46 2.8	7 0.4	1658 100.0	2 0.1	1660 100.1
無効票計	115 43.9	61 23.3	61 23.3	14 5.3	10 3.8	1 0.4	262 100.0	3 1.1	265 101.1
合計	930 48.4	480 25.0	372 19.4	74 3.9	56 2.9	8 0.4	1920 100.0	5 0.3	1925 100.3



図表3-10-6-4-11 Q11 この授業を他人に勧めたいですか

上段: 回答数(件)、下段: 構成比(%)

学年	5 はい	4	3	2	1 いいえ	N 答えられない	有効票計	無効票計	合計
2010年度生	273 35.5	160 20.8	205 26.7	44 5.7	76 9.9	11 1.4	769 100.0	6 0.8	775 100.8
2009年度生	167 43.7	80 20.9	95 24.9	19 5.0	17 4.5	4 1.0	382 100.0	4 1.0	386 101.0
2008年度生	149 48.9	77 25.2	62 20.3	5 1.6	11 3.6	1 0.3	305 100.0	2 0.7	307 100.7
2007年度生	93 55.0	43 25.4	23 13.6	2 1.2	5 3.0	3 1.8	169 100.0	2 1.2	171 101.2
2006年度生以上	12 63.2	4 21.1	3 15.8	0 0.0	0 0.0	0 0.0	19 100.0	0 0.0	19 100.0
大学院生	1 100.0	0 0.0	0 0.0	0 0.0	0 0.0	0 0.0	1 100.0	0 0.0	1 100.0
科目等履修生	0 0.0	0 0.0	0 0.0	0 0.0	0 0.0	0 0.0	0 0.0	0 0.0	0 0.0
その他	1 100.0	0 0.0	0 0.0	0 0.0	0 0.0	0 0.0	1 100.0	0 0.0	1 100.0
有効票計	696 42.3	364 22.1	388 23.6	70 4.3	109 6.6	19 1.2	1646 100.0	14 0.9	1660 100.9
無効票計	105 40.5	55 21.2	61 23.6	14 5.4	20 7.7	4 1.5	259 100.0	6 2.3	265 102.3
合計	801 42.0	419 22.0	449 23.6	84 4.4	129 6.8	23 1.2	1905 100.0	20 1.0	1925 101.0



図表3-10-6-4-12 Q12（教員による自由な質問項目）

上段：回答数(件)、下段：構成比(%)

学年	5 はい	4	3	2	1 いいえ	N 答えられない	有効票計	無効票計	合計
2010年度生	68 27.1	30 12.0	63 25.1	4 1.6	27 10.8	59 23.5	251 100.0	524 208.8	775 308.8
2009年度生	29 34.1	9 10.6	23 27.1	1 1.2	2 2.4	21 24.7	85 100.0	301 354.1	386 454.1
2008年度生	19 31.7	10 16.7	12 20.0	1 1.7	1 1.7	17 28.3	60 100.0	247 411.7	307 511.7
2007年度生	12 41.4	6 20.7	6 20.7	0 0.0	0 0.0	5 17.2	29 100.0	142 489.7	171 589.7
2006年度生以上	1 33.3	0 0.0	2 66.7	0 0.0	0 0.0	0 0.0	3 100.0	16 533.3	19 633.3
大学院生	1 100.0	0 0.0	0 0.0	0 0.0	0 0.0	0 0.0	1 100.0	0 0.0	1 100.0
科目等履修生	0 0.0	0 0.0	0 0.0	0 0.0	0 0.0	0 0.0	0 0.0	0 0.0	0 0.0
その他	0 0.0	0 0.0	0 0.0	0 0.0	0 0.0	0 0.0	0 0.0	1 0.0	1 0.0
有効票計	130 30.3	55 12.8	106 24.7	6 1.4	30 7.0	102 23.8	429 100.0	1231 286.9	1660 386.9
無効票計	39 40.6	13 13.5	24 25.0	4 4.2	5 5.2	11 11.5	96 100.0	169 176.0	265 276.0
合計	169 32.2	68 13.0	130 24.8	10 1.9	35 6.7	113 21.5	525 100.0	1400 266.7	1925 366.7

