

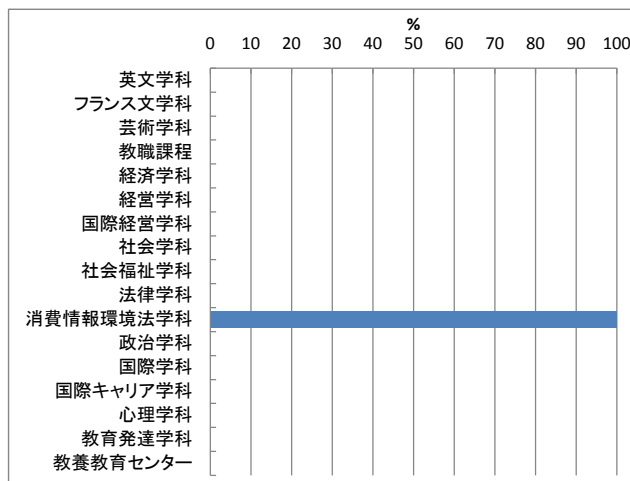
3 学科別(調査票区分別)集計

3-10 法律、消費情報、政治:KC・KD・KF

3-10-6 消費情報環境法学科(KD)

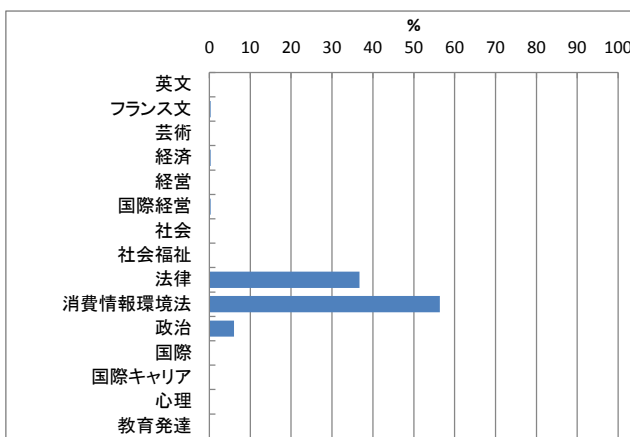
図表3-10-6-1-1 開講責任学科別 回答学生数

	回答数	構成比%
文学部		
英文学科	0	0.0
フランス文学科	0	0.0
芸術学科	0	0.0
教職課程	0	0.0
経済学部		
経済学科	0	0.0
経営学科	0	0.0
国際経営学科	0	0.0
社会学部		
社会学科	0	0.0
社会福祉学科	0	0.0
法学部		
法律学科	0	0.0
消費情報環境法学科	757	100.0
政治学科	0	0.0
国際学部		
国際学科	0	0.0
心理学部		
国際キャリア学科	0	0.0
心理学科	0	0.0
教養教育センター		
教育発達学科	0	0.0
教養教育センター	0	0.0
有効票計	757	100.0
無効票計	0	0.0
合計	757	100.0



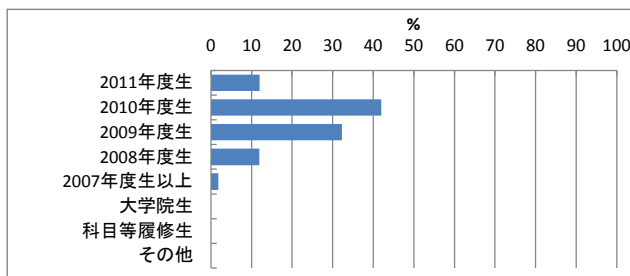
図表3-10-6-1-2 学生所属学部学科

	回答数	構成比%
英文	1	0.1
フランス文	2	0.3
芸術	0	0.0
経済	2	0.3
経営	0	0.0
国際経営	2	0.3
社会	0	0.0
社会福祉	0	0.0
法律	268	36.7
消費情報環境法	412	56.4
政治	44	6.0
国際	0	0.0
国際キャリア	0	0.0
心理	0	0.0
教育発達	0	0.0
有効票計	731	100.0
無効票計	26	3.6
合計	757	103.6



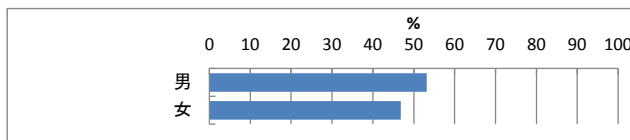
図表3-10-6-1-3 学年

	回答数	構成比%
2011年度生	86	12.0
2010年度生	300	42.0
2009年度生	231	32.3
2008年度生	85	11.9
2007年度生以上	13	1.8
大学院生	0	0.0
科目等履修生	0	0.0
その他	0	0.0
有効票計	715	100.0
無効票計	42	5.9
合計	757	105.9



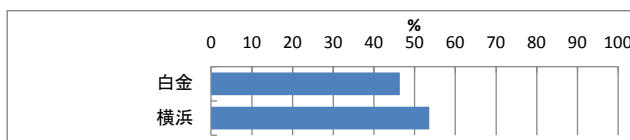
図表3-10-6-1-4 性別

	回答数	構成比%
男	394	53.2
女	347	46.8
有効票計	741	100.0
無効票計	16	2.2
合計	757	102.2



図表3-10-6-1-5 白金／横浜

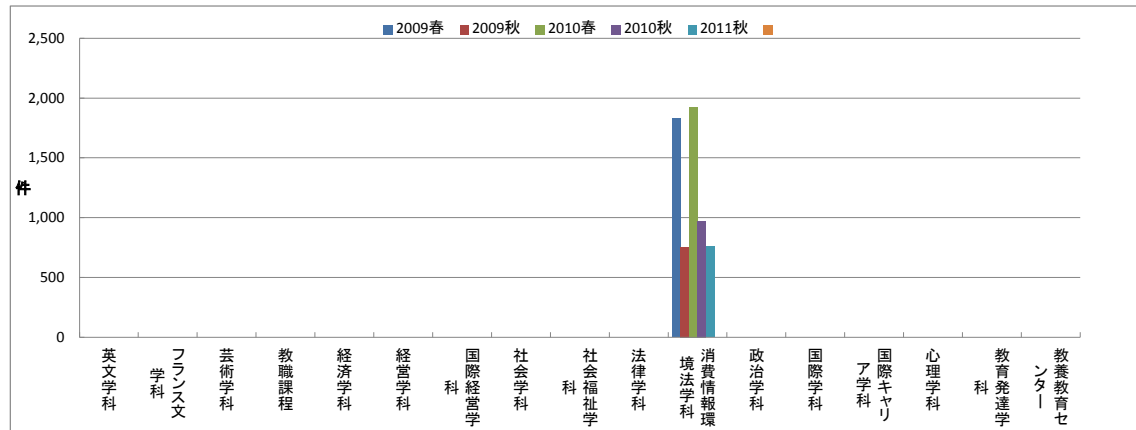
	回答数	構成比%
白金	351	46.4
横浜	406	53.6
有効票計	757	100.0
無効票計	0	0.0
合計	757	100.0



図表3-10-6-1-6 開講責任学科別 回答学生数

開講責任学科

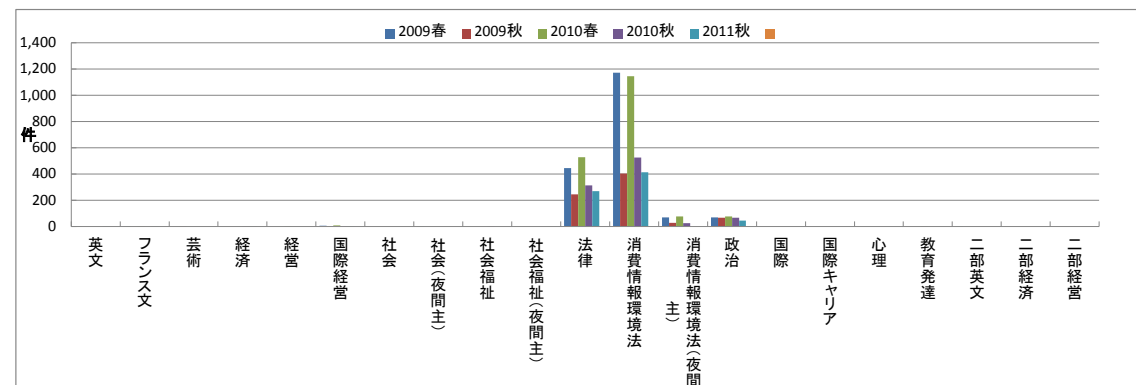
	2009春		2009秋		2010春		2010秋		2011秋			
	回答数	構成比%	回答数	構成比%	回答数	構成比%	回答数	構成比%	回答数	構成比%	回答数	構成比%
文学部	0	0.0	0	0.0	0	0.0	0	0.0	0	0.0	0	0.0
英文学科	0	0.0	0	0.0	0	0.0	0	0.0	0	0.0	0	0.0
フランス文学科	0	0.0	0	0.0	0	0.0	0	0.0	0	0.0	0	0.0
芸術学科	0	0.0	0	0.0	0	0.0	0	0.0	0	0.0	0	0.0
教職課程	0	0.0	0	0.0	0	0.0	0	0.0	0	0.0	0	0.0
経済学部	0	0.0	0	0.0	0	0.0	0	0.0	0	0.0	0	0.0
経済学科	0	0.0	0	0.0	0	0.0	0	0.0	0	0.0	0	0.0
経営学科	0	0.0	0	0.0	0	0.0	0	0.0	0	0.0	0	0.0
国際経営学科	0	0.0	0	0.0	0	0.0	0	0.0	0	0.0	0	0.0
社会学部	0	0.0	0	0.0	0	0.0	0	0.0	0	0.0	0	0.0
社会学科	0	0.0	0	0.0	0	0.0	0	0.0	0	0.0	0	0.0
社会福祉学科	0	0.0	0	0.0	0	0.0	0	0.0	0	0.0	0	0.0
法学部	0	0.0	0	0.0	0	0.0	0	0.0	0	0.0	0	0.0
法律学科	0	0.0	0	0.0	0	0.0	0	0.0	0	0.0	0	0.0
消費情報環境法学科	1,829	100.0	756	100.0	1,925	100.0	973	100.0	757	100.0	0	0.0
政治学科	0	0.0	0	0.0	0	0.0	0	0.0	0	0.0	0	0.0
国際学部	0	0.0	0	0.0	0	0.0	0	0.0	0	0.0	0	0.0
国際学科	0	0.0	0	0.0	0	0.0	0	0.0	0	0.0	0	0.0
国際キャリア学科	0	0.0	0	0.0	0	0.0	0	0.0	0	0.0	0	0.0
心理学部	0	0.0	0	0.0	0	0.0	0	0.0	0	0.0	0	0.0
教養教育センター	0	0.0	0	0.0	0	0.0	0	0.0	0	0.0	0	0.0
教育発達学科	0	0.0	0	0.0	0	0.0	0	0.0	0	0.0	0	0.0
教養教育センター	0	0.0	0	0.0	0	0.0	0	0.0	0	0.0	0	0.0
有効票計	1,829	100.0	756	100.0	1,925	100.0	973	100.0	757	100.0	0	0.0
無効票計	0	0.0	0	0.0	0	0.0	0	0.0	0	0.0	0	0.0
合計	1,829	100.0	756	100.0	1,925	100.0	973	100.0	757	100.0	0	0.0



図表3-10-6-1-7 学生所属学部学科

学科

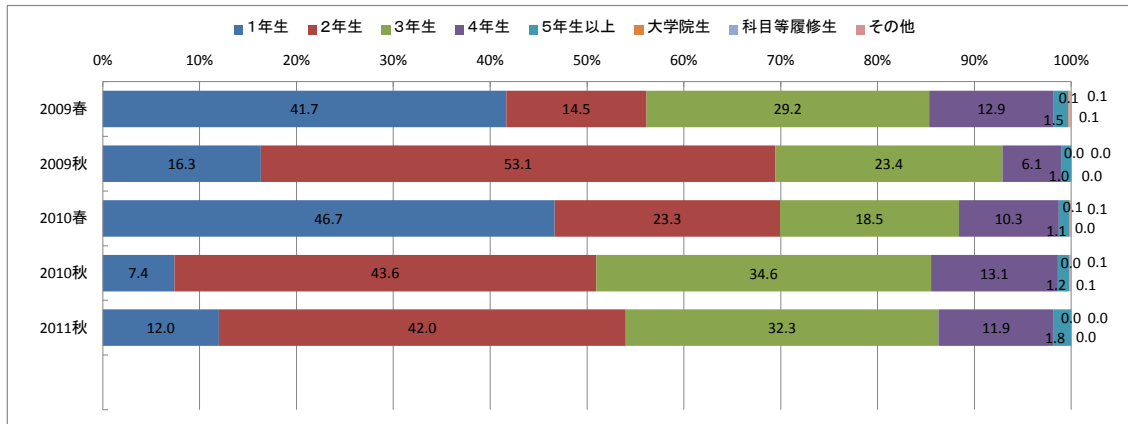
	2009春		2009秋		2010春		2010秋		2011秋			
	回答数	構成比%	回答数	構成比%	回答数	構成比%	回答数	構成比%	回答数	構成比%	回答数	構成比%
英文	1	0.1	0	0.0	0	0.0	0	0.0	1	0.1	0	0.0
フランス文	1	0.1	0	0.0	1	0.1	0	0.0	2	0.3	0	0.0
芸術	0	0.0	1	0.1	0	0.0	0	0.0	0	0.0	0	0.0
経済	0	0.0	0	0.0	0	0.0	3	0.3	2	0.3	0	0.0
経営	0	0.0	0	0.0	2	0.1	0	0.0	0	0.0	0	0.0
国際経営	5	0.3	0	0.0	8	0.4	1	0.1	2	0.3	0	0.0
社会(夜間主)	0	0.0	0	0.0	0	0.0	0	0.0	0	0.0	0	0.0
社会福祉	0	0.0	0	0.0	0	0.0	1	0.1	0	0.0	0	0.0
社会福祉(夜間主)	0	0.0	0	0.0	0	0.0	0	0.0	0	0.0	0	0.0
法律	443	25.1	244	33.0	527	28.7	312	33.5	268	36.7	0	0.0
消費情報環境法	1,172	66.5	402	54.4	1,145	62.4	524	56.2	412	56.4	0	0.0
消費情報環境法(夜間主)	69	3.9	27	3.7	76	4.1	24	2.6	0	0.0	0	0.0
政治	69	3.9	65	8.8	76	4.1	67	7.2	44	6.0	0	0.0
国際	0	0.0	0	0.0	0	0.0	0	0.0	0	0.0	0	0.0
国際キャリア	0	0.0	0	0.0	0	0.0	0	0.0	0	0.0	0	0.0
心理	0	0.0	0	0.0	0	0.0	0	0.0	0	0.0	0	0.0
教育発達	0	0.0	0	0.0	1	0.1	0	0.0	0	0.0	0	0.0
二部英文	1	0.1	0	0.0	0	0.0	0	0.0	0	0.0	0	0.0
二部経済	0	0.0	0	0.0	0	0.0	0	0.0	0	0.0	0	0.0
二部経営	0	0.0	0	0.0	0	0.0	0	0.0	0	0.0	0	0.0
有効票計	1,763	100.0	739	100.0	1,836	100.0	932	100.0	731	100.0	0	0.0
無効票計	66	3.7	17	2.3	89	4.8	41	4.4	26	3.6	0	0.0
合計	1,829	103.7	756	102.3	1,925	104.8	973	104.4	757	103.6	0	0.0



図表3-10-6-1-8 学年

学年

	2009春		2009秋		2010春		2010秋		2011秋		回答数	構成比%
	回答数	構成比%	回答数	構成比%	回答数	構成比%	回答数	構成比%	回答数	構成比%		
1年生	683	41.7	109	16.3	775	46.7	62	7.4	86	12.0	0	0.0
2年生	238	14.5	354	53.1	386	23.3	367	43.6	300	42.0	0	0.0
3年生	478	29.2	156	23.4	307	18.5	291	34.6	231	32.3	0	0.0
4年生	211	12.9	41	6.1	171	10.3	110	13.1	85	11.9	0	0.0
5年生以上	25	1.5	7	1.0	19	1.1	10	1.2	13	1.8	0	0.0
大学院生	1	0.1	0	0.0	1	0.1	0	0.0	0	0.0	0	0.0
科目等履修生	1	0.1	0	0.0	0	0.0	1	0.1	0	0.0	0	0.0
その他	2	0.1	0	0.0	1	0.1	1	0.1	0	0.0	0	0.0
有効票計	1,639	100.0	667	100.0	1,660	100.0	842	100.0	715	100.0	0	0.0
無効票計	190	11.6	89	13.3	265	16.0	131	15.6	42	5.9	0	0.0
合計	1,829	111.6	756	113.3	1,925	116.0	973	115.6	757	105.9	0	0.0



図表3-10-6-1-9 性別

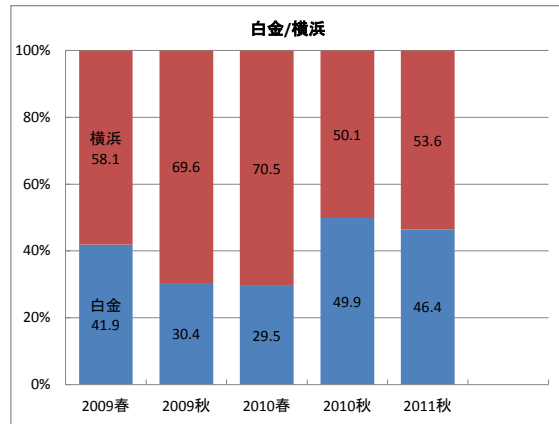
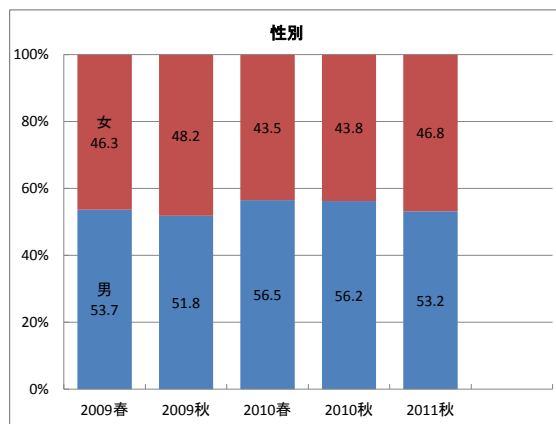
性別

	2009春		2009秋		2010春		2010秋		2011秋		回答数	構成比%
	回答数	構成比%	回答数	構成比%	回答数	構成比%	回答数	構成比%	回答数	構成比%		
男	947	53.7	379	51.8	1,063	56.5	536	56.2	394	53.2	0	0.0
女	818	46.3	353	48.2	820	43.5	418	43.8	347	46.8	0	0.0
有効票計	1,765	100.0	732	100.0	1,883	100.0	954	100.0	741	100.0	0	0.0
無効票計	64	3.6	24	3.3	42	2.2	19	2.0	16	2.2	0	0.0
合計	1,829	103.6	756	103.3	1,925	102.2	973	102.0	757	102.2	0	0.0

図表3-10-6-1-10 白金／横浜

白金／横浜

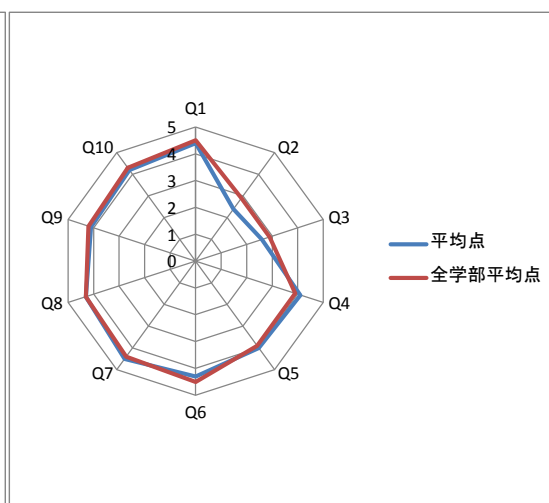
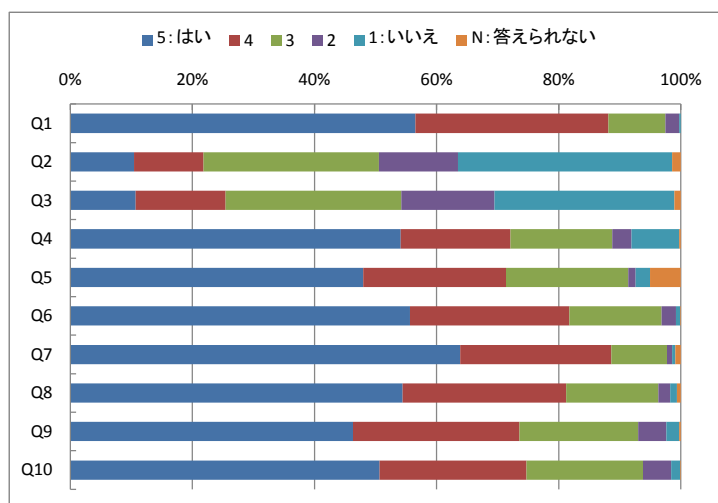
	2009春		2009秋		2010春		2010秋		2011秋		回答数	構成比%
	回答数	構成比%	回答数	構成比%	回答数	構成比%	回答数	構成比%	回答数	構成比%		
白金	766	41.9	230	30.4	567	29.5	486	49.9	351	46.4	0	0.0
横浜	1,063	58.1	526	69.6	1,358	70.5	487	50.1	406	53.6	0	0.0
有効票計	1,829	100.0	756	100.0	1,925	100.0	973	100.0	757	100.0	0	0.0
無効票計	0	0.0	0	0.0	0	0.0	0	0.0	0	0.0	0	0.0
合計	1,829	100.0	756	100.0	1,925	100.0	973	100.0	757	100.0	0	0.0



図表3-10-6-2-1 共通設問の回答状況

※上段:回答数(件)、下段:構成比(%)

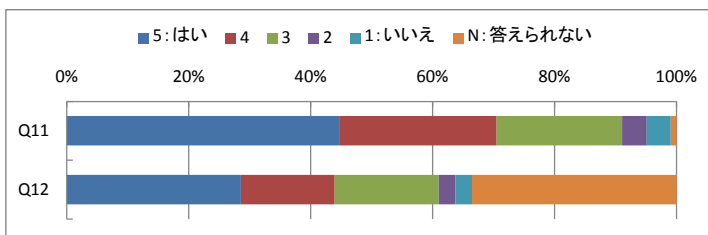
Q1 この授業への出席率ほどの程度でしたか	90%以上	70%以上	50%以上	30%以上	30%未満	N 答えられない	有効票計	無効票計	合計	平均点	全学部平均点
		428 56.5	239 31.6	71 9.4	17 2.2	2 0.3	0 0.0	757 100.0	0 0.0	757 100.0	4.4
Q2 授業時間以外にも、この授業の「復習など」の取り組みをされましたか	5 はい	4	3	2	1 いいえ	N 答えられない	有効票計	無効票計	合計	平均点	全学部平均点
	79 10.4	86 11.4	217 28.7	98 13.0	265 35.1	11 1.5	756 100.0	1 0.1	757 100.1	2.4	2.9
Q3 授業時間以外にも、この授業の「復習など」の取り組みをされましたか	5 はい	4	3	2	1 いいえ	N 答えられない	有効票計	無効票計	合計	平均点	全学部平均点
	81 10.7	111 14.7	217 28.8	115 15.3	222 29.4	8 1.1	754 100.0	3 0.4	757 100.4	2.6	2.9
Q4 講義概要(シラバス)を事前に読みましたか	5 はい	4	3	2	1 いいえ	N 答えられない	有効票計	無効票計	合計	平均点	全学部平均点
	409 54.1	136 18.0	126 16.7	24 3.2	59 7.8	2 0.3	756 100.0	1 0.1	757 100.1	4.1	3.9
Q5 講義内容は講義概要(シラバス)の記述と対応していましたか	5 はい	4	3	2	1 いいえ	N 答えられない	有効票計	無効票計	合計	平均点	全学部平均点
	362 48.0	176 23.3	151 20.0	9 1.2	18 2.4	38 5.0	754 100.0	3 0.4	757 100.4	4.0	3.9
Q6 教員の授業に対する取り組み(熱意など)は、十分でしたか	5 はい	4	3	2	1 いいえ	N 答えられない	有効票計	無効票計	合計	平均点	全学部平均点
	420 55.6	197 26.1	114 15.1	18 2.4	5 0.7	1 0.1	755 100.0	2 0.3	757 100.3	4.3	4.5
Q7 この講義では、どのくらい休講がありましたか	5 殆どなかった	4	3	2	1 多い	N 答えられない	有効票計	無効票計	合計	平均点	全学部平均点
	483 63.9	187 24.7	69 9.1	6 0.8	4 0.5	7 0.9	756 100.0	1 0.1	757 100.1	4.5	4.4
Q8 担当教員の資料の提示や配布、あるいは参考文献の指示は適切でしたか	5 はい	4	3	2	1 いいえ	N 答えられない	有効票計	無効票計	合計	平均点	全学部平均点
	411 54.4	202 26.8	114 15.1	15 2.0	8 1.1	5 0.7	755 100.0	2 0.3	757 100.3	4.3	4.3
Q9 授業内容は分かりやすかったですか	5 はい	4	3	2	1 いいえ	N 答えられない	有効票計	無効票計	合計	平均点	全学部平均点
	350 46.3	206 27.2	147 19.4	35 4.6	16 2.1	2 0.3	756 100.0	1 0.1	757 100.1	4.1	4.2
Q10 この講義で新しい知識や考え方が習得できましたか	5 はい	4	3	2	1 いいえ	N 答えられない	有効票計	無効票計	合計	平均点	全学部平均点
	383 50.7	182 24.1	144 19.0	35 4.6	11 1.5	1 0.1	756 100.0	1 0.1	757 100.1	4.2	4.3



図表3-10-6-2-2 学科別設問の回答状況

※上段:回答数(件)、下段:構成比(%)

Q11 この授業を他人に勧めたいですか	5 はい	4	3	2	1:いいえ	N 答えられない	有効票計	無効票計	合計	平均点
	332 44.7	192 25.8	153 20.6	30 4.0	29 3.9	7 0.9				
Q12 (教員による自由な質問項目)	5 はい	4	3	2	1:いいえ	N 答えられない	有効票計	無効票計	合計	平均点
	52 28.6	28 15.4	31 17.0	5 2.7	5 2.7	61 33.5	182 100.0	575 315.9	757 415.9	2.6



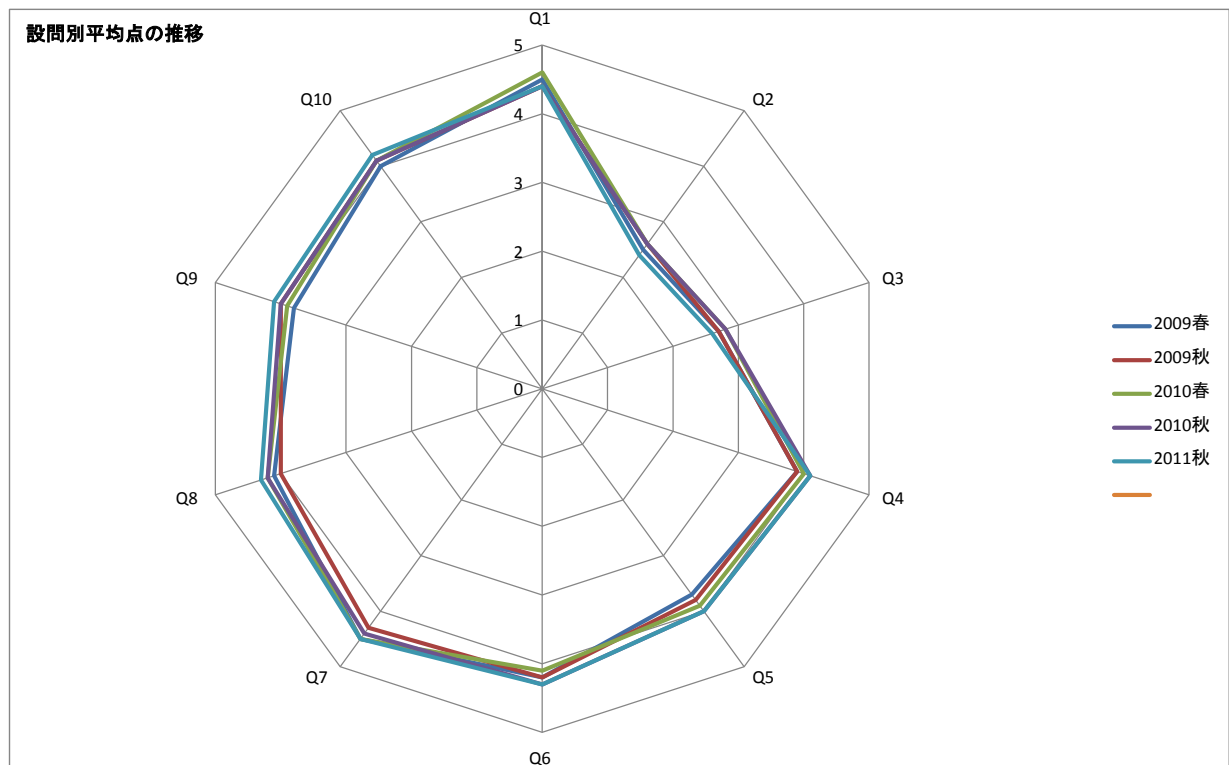
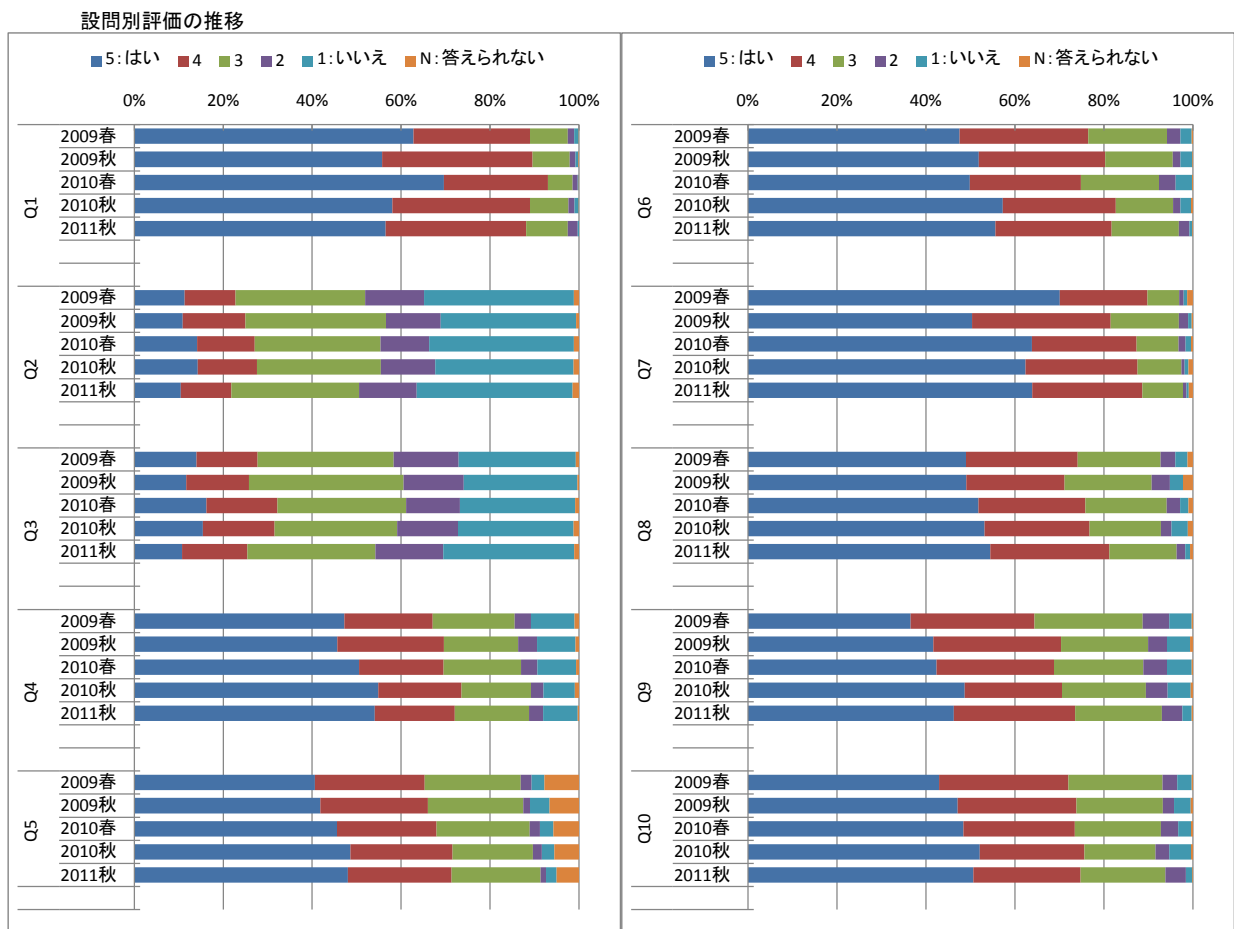
図表3-10-6-2-3 共通設問の回答状況(1)

Q1 この授業への出席率ほどの程度でしたか	90%以上	70%以上	50%以上	30%以上	30%未満	N 答えられない	有効票計	無効票計	合計	平均点
	2009春	1,147 62.8	478 26.2	156 8.5	26 1.4	19 1.0	1 0.1	1,827 100.0	2 0.1	1,829 100.1
2009秋	420 55.7	255 33.8	63 8.4	10 1.3	5 0.7	1 0.1	754 100.0	2 0.3	756 100.3	4.4
2010春	1,339 69.6	450 23.4	107 5.6	22 1.1	5 0.3	1 0.1	1,924 100.0	1 0.1	1,925 100.1	4.6
2010秋	564 58.0	301 31.0	84 8.6	13 1.3	9 0.9	1 0.1	972 100.0	1 0.1	973 100.1	4.4
2011秋	428 56.5	239 31.6	71 9.4	17 2.2	2 0.3	0 0.0	757 100.0	0 0.0	757 100.0	4.4
	0 0.0	0 0.0	0 0.0	0 0.0	0 0.0	0 0.0	0 0.0	0 0.0	0 0.0	0.0
Q2 授業時間以外にも、この授業の「予習など」の取り組みをしましたか	5 はい	4	3	2	1 いいえ	N 答えられない	有効票計	無効票計	合計	平均点
2009春	207 11.3	208 11.4	532 29.2	242 13.3	614 33.7	21 1.2	1,824 100.0	5 0.3	1,829 100.3	2.5
2009秋	82 10.9	106 14.1	238 31.6	93 12.4	229 30.4	5 0.7	753 100.0	3 0.4	756 100.4	2.6
2010春	272 14.2	248 12.9	544 28.3	211 11.0	625 32.5	22 1.1	1,922 100.0	3 0.2	1,925 100.2	2.6
2010秋	139 14.3	129 13.3	271 27.9	119 12.2	302 31.1	12 1.2	972 100.0	1 0.1	973 100.1	2.6
2011秋	79 10.4	86 11.4	217 28.7	98 13.0	265 35.1	11 1.5	756 100.0	1 0.1	757 100.1	2.4
	0 0.0	0 0.0	0 0.0	0 0.0	0 0.0	0 0.0	0 0.0	0 0.0	0 0.0	0.0
Q3 授業時間以外にも、この授業の「復習など」の取り組みをしましたか	5 はい	4	3	2	1 いいえ	N 答えられない	有効票計	無効票計	合計	平均点
2009春	255 14.0	252 13.8	558 30.6	267 14.6	481 26.3	13 0.7	1,826 100.0	3 0.2	1,829 100.2	2.7
2009秋	88 11.7	106 14.1	262 34.8	102 13.5	192 25.5	3 0.4	753 100.0	3 0.4	756 100.4	2.7
2010春	312 16.2	306 15.9	556 28.9	232 12.1	498 25.9	17 0.9	1,921 100.0	4 0.2	1,925 100.2	2.8
2010秋	150 15.4	156 16.1	268 27.6	133 13.7	252 26.0	12 1.2	971 100.0	2 0.2	973 100.2	2.8
2011秋	81 10.7	111 14.7	217 28.8	115 15.3	222 29.4	8 1.1	754 100.0	3 0.4	757 100.4	2.6
	0 0.0	0 0.0	0 0.0	0 0.0	0 0.0	0 0.0	0 0.0	0 0.0	0 0.0	0.0
Q4 講義概要(シラバス)を事前に読みましたか	5 はい	4	3	2	1 いいえ	N 答えられない	有効票計	無効票計	合計	平均点
2009春	863 47.2	364 19.9	336 18.4	68 3.7	179 9.8	18 1.0	1,828 100.0	1 0.1	1,829 100.1	3.9
2009秋	344 45.7	180 23.9	126 16.7	32 4.2	65 8.6	6 0.8	753 100.0	3 0.4	756 100.4	3.9
2010春	971 50.5	365 19.0	334 17.4	71 3.7	168 8.7	12 0.6	1,921 100.0	4 0.2	1,925 100.2	4.0
2010秋	533 54.8	182 18.7	152 15.6	27 2.8	69 7.1	9 0.9	972 100.0	1 0.1	973 100.1	4.1
2011秋	409 54.1	136 18.0	126 16.7	24 3.2	59 7.8	2 0.3	756 100.0	1 0.1	757 100.1	4.1
	0 0.0	0 0.0	0 0.0	0 0.0	0 0.0	0 0.0	0 0.0	0 0.0	0 0.0	0.0
Q5 講義内容は講義概要(シラバス)の記述と対応していましたか	5 はい	4	3	2	1 いいえ	N 答えられない	有効票計	無効票計	合計	平均点
2009春	738 40.6	449 24.7	393 21.6	44 2.4	52 2.9	142 7.8	1,818 100.0	11 0.6	1,829 100.6	3.7
2009秋	314 41.8	182 24.2	161 21.4	11 1.5	33 4.4	50 6.7	751 100.0	5 0.7	756 100.7	3.8
2010春	873 45.6	428 22.3	402 21.0	43 2.2	59 3.1	110 5.7	1,915 100.0	10 0.5	1,925 100.5	3.9
2010秋	470 48.6	222 23.0	175 18.1	19 2.0	27 2.8	54 5.6	967 100.0	6 0.6	973 100.6	4.0
2011秋	362 48.0	176 23.3	151 20.0	9 1.2	18 2.4	38 5.0	754 100.0	3 0.4	757 100.4	4.0
	0 0.0	0 0.0	0 0.0	0 0.0	0 0.0	0 0.0	0 0.0	0 0.0	0 0.0	0.0

図表3-10-6-2-4 共通設問の回答状況(2)

Q6 教員の授業に対する取り組み(熱意など)は、十分でしたか	5	4	3	2	1	いいえ	N 答えられない	有効票計	無効票計	合計	平均点
	2009春	869 47.6	527 28.9	324 17.7	54 3.0	47 2.6	5 0.3	1,826 100.0	3	1,829 100.2	4.2
2009秋	390 51.9	214 28.5	114 15.2	13 1.7	20 2.7	1 0.1	752 100.0	4 0.5	756 100.5	4.2	
2010春	958 49.8	480 25.0	337 17.5	72 3.7	70 3.6	5 0.3	1,922 100.0	3 0.2	1,925 100.2	4.1	
2010秋	555 57.3	246 25.4	125 12.9	16 1.7	23 2.4	4 0.4	969 100.0	4 0.4	973 100.4	4.3	
2011秋	420 55.6	197 26.1	114 15.1	18 2.4	5 0.7	1 0.1	755 100.0	2 0.3	757 100.3	4.3	
	0 0.0	0 0.0	0 0.0	0 0.0	0 0.0	0 0.0	0 0.0	0 0.0	0 0.0	0.0	
Q7 この講義では、どのくらい休講がありましたか	5	4	3	2	1	多い	N 答えられない	有効票計	無効票計	合計	平均点
	2009春	1,279 70.1	359 19.7	130 7.1	19 1.0	14 0.8	24 1.3	1,825 100.0	4 0.2	1,829 100.2	4.5
2009秋	378 50.3	234 31.2	115 15.3	16 2.1	6 0.8	2 0.3	751 100.0	5 0.7	756 100.7	4.3	
2010春	1,227 63.8	453 23.6	180 9.4	31 1.6	23 1.2	9 0.5	1,923 100.0	2 0.1	1,925 100.1	4.5	
2010秋	606 62.4	244 25.1	96 9.9	7 0.7	8 0.8	10 1.0	971 100.0	2 0.2	973 100.2	4.4	
2011秋	483 63.9	187 24.7	69 9.1	6 0.8	4 0.5	7 0.9	756 100.0	1 0.1	757 100.1	4.5	
	0 0.0	0 0.0	0 0.0	0 0.0	0 0.0	0 0.0	0 0.0	0 0.0	0 0.0	0.0	
Q8 担当教員の資料の提示や配布、あるいは参考文献の指示は適切でしたか	5	4	3	2	1	いいえ	N 答えられない	有効票計	無効票計	合計	平均点
	2009春	894 49.0	458 25.1	340 18.6	61 3.3	49 2.7	23 1.3	1,825 100.0	4 0.2	1,829 100.2	4.1
2009秋	369 49.1	166 22.1	147 19.5	31 4.1	22 2.9	17 2.3	752 100.0	4 0.5	756 100.5	4.0	
2010春	994 51.8	461 24.0	351 18.3	58 3.0	36 1.9	19 1.0	1,919 100.0	6 0.3	1,925 100.3	4.2	
2010秋	517 53.2	229 23.6	156 16.0	23 2.4	36 3.7	11 1.1	972 100.0	1 0.1	973 100.1	4.2	
2011秋	411 54.4	202 26.8	114 15.1	15 2.0	8 1.1	5 0.7	755 100.0	2 0.3	757 100.3	4.3	
	0 0.0	0 0.0	0 0.0	0 0.0	0 0.0	0 0.0	0 0.0	0 0.0	0 0.0	0.0	
Q9 授業内容は分かりやすかったですか	5	4	3	2	1	いいえ	N 答えられない	有効票計	無効票計	合計	平均点
	2009春	668 36.5	509 27.8	444 24.3	110 6.0	92 5.0	5 0.3	1,828 100.0	1 0.1	1,829 100.1	3.8
2009秋	314 41.7	216 28.7	147 19.5	32 4.2	39 5.2	5 0.7	753 100.0	3 0.4	756 100.4	4.0	
2010春	815 42.4	507 26.4	386 20.1	102 5.3	106 5.5	6 0.3	1,922 100.0	3 0.2	1,925 100.2	3.9	
2010秋	473 48.7	212 21.8	183 18.8	48 4.9	50 5.1	5 0.5	971 100.0	2 0.2	973 100.2	4.0	
2011秋	350 46.3	206 27.2	147 19.4	35 4.6	16 2.1	2 0.3	756 100.0	1 0.1	757 100.1	4.1	
	0 0.0	0 0.0	0 0.0	0 0.0	0 0.0	0 0.0	0 0.0	0 0.0	0 0.0	0.0	
Q10 この講義で新しい知識や考え方が習得できましたか	5	4	3	2	1	いいえ	N 答えられない	有効票計	無効票計	合計	平均点
	2009春	785 43.0	531 29.1	386 21.1	60 3.3	60 3.3	5 0.3	1,827 100.0	2 0.1	1,829 100.1	4.0
2009秋	355 47.1	201 26.7	146 19.4	19 2.5	28 3.7	4 0.5	753 100.0	3 0.4	756 100.4	4.1	
2010春	930 48.4	480 25.0	372 19.4	74 3.9	56 2.9	8 0.4	1,920 100.0	5 0.3	1,925 100.3	4.1	
2010秋	506 52.1	229 23.6	155 15.9	30 3.1	48 4.9	4 0.4	972 100.0	1 0.1	973 100.1	4.1	
2011秋	383 50.7	182 24.1	144 19.0	35 4.6	11 1.5	1 0.1	756 100.0	1 0.1	757 100.1	4.2	
	0 0.0	0 0.0	0 0.0	0 0.0	0 0.0	0 0.0	0 0.0	0 0.0	0 0.0	0.0	

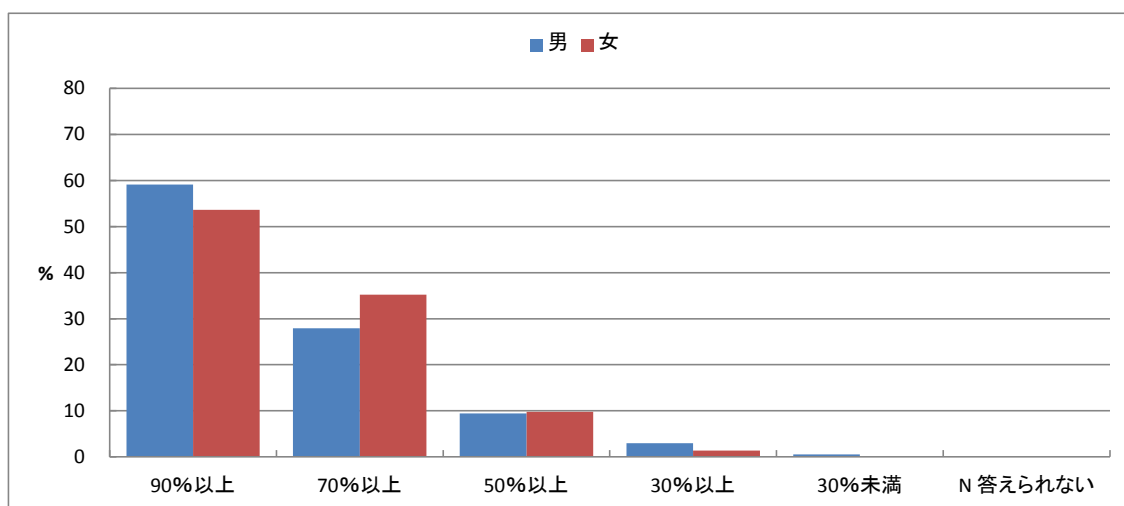
図表3-10-6-2-5 共通設問の回答状況(3)



図表3-10-6-3-1 Q1 この授業への出席率ほどの程度でしたか

上段:回答数(件)、下段:構成比(%)

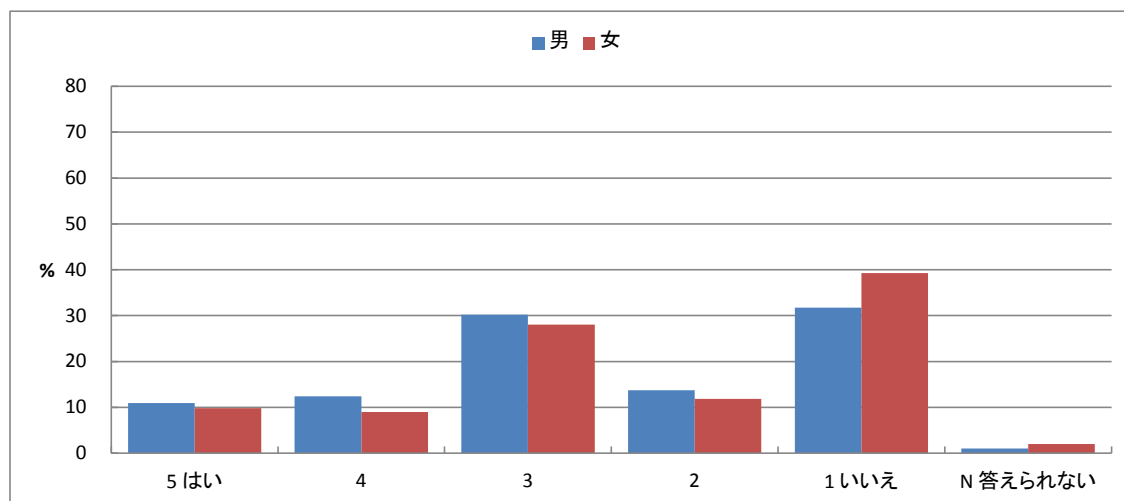
性別	90%以上	70%以上	50%以上	30%以上	30%未満	N 答えられない	有効票計	無効票計	合計
男	233 59.1	110 27.9	37 9.4	12 3.0	2 0.5	0 0.0	394 100.0	0 0.0	394 100.0
女	186 53.6	122 35.2	34 9.8	5 1.4	0 0.0	0 0.0	347 100.0	0 0.0	347 100.0
有効票計	419 56.5	232 31.3	71 9.6	17 2.3	2 0.3	0 0.0	741 100.0	0 0.0	741 100.0
無効票計	9 56.3	7 43.8	0 0.0	0 0.0	0 0.0	0 0.0	16 100.0	0 0.0	16 100.0
合計	428 56.5	239 31.6	71 9.4	17 2.2	2 0.3	0 0.0	757 100.0	0 0.0	757 100.0



図表3-10-6-3-2 Q2 授業時間以外にも、この授業の「予習など」の取り組みをしましたか

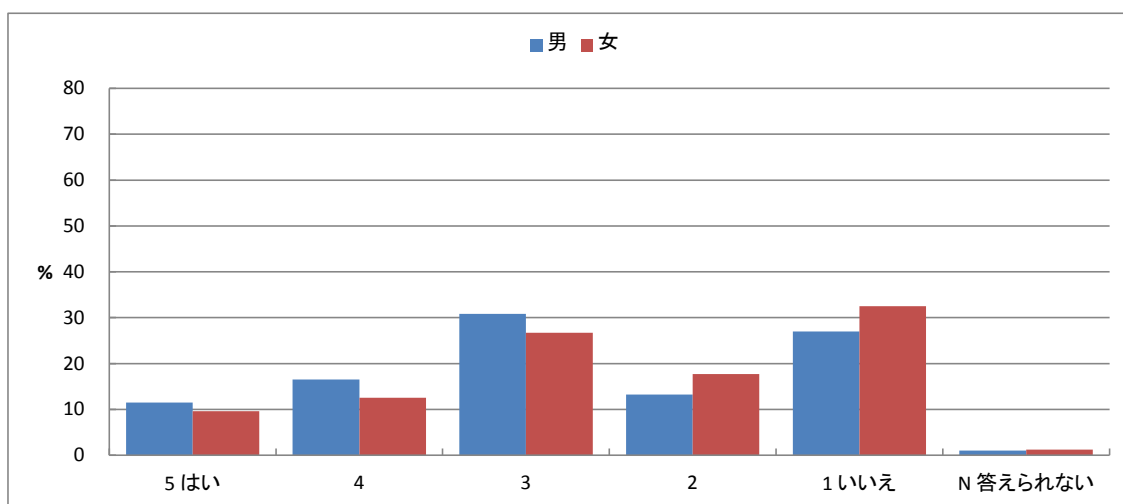
上段:回答数(件)、下段:構成比(%)

性別	5 はい	4	3	2	1 いいえ	N 答えられない	有効票計	無効票計	合計
男	43 10.9	49 12.4	119 30.2	54 13.7	125 31.7	4 1.0	394 100.0	0 0.0	394 100.0
女	34 9.8	31 9.0	97 28.0	41 11.8	136 39.3	7 2.0	346 100.0	1 0.3	347 100.3
有効票計	77 10.4	80 10.8	216 29.2	95 12.8	261 35.3	11 1.5	740 100.0	1 0.1	741 100.1
無効票計	2 12.5	6 37.5	1 6.3	3 18.8	4 25.0	0 0.0	16 100.0	0 0.0	16 100.0
合計	79 10.4	86 11.4	217 28.7	98 13.0	265 35.1	11 1.5	756 100.0	1 0.1	757 100.1



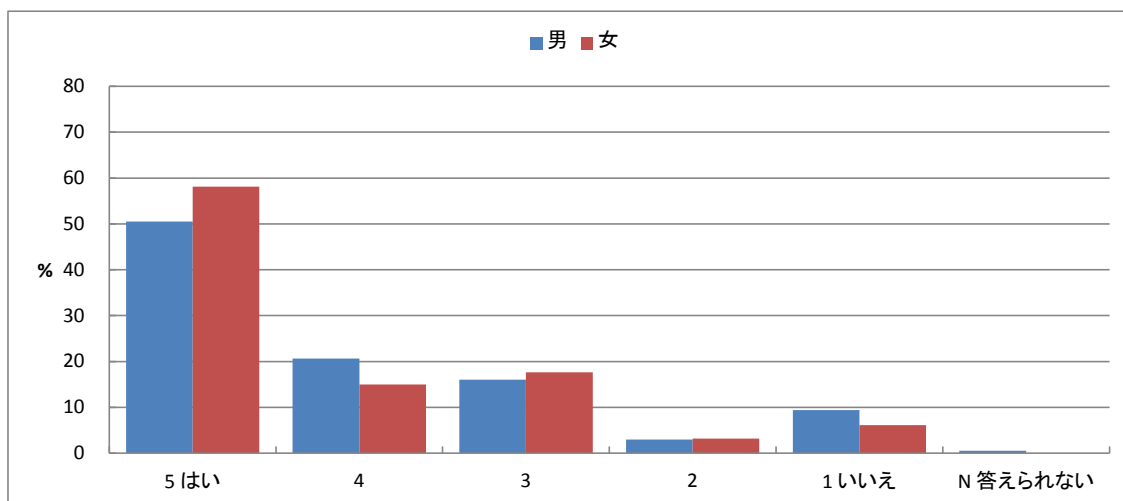
図表3-10-6-3-3 Q3 授業時間以外にも、この授業の「復習など」の取り組みをしましたか

性別	上段: 回答数(件)、下段: 構成比(%)						有効票計	無効票計	合計
	5 はい	4	3	2	1 いいえ	N 答えられない			
男	45 11.5	65 16.5	121 30.8	52 13.2	106 27.0	4 1.0	393 100.0	1 0.3	394 100.3
女	33 9.6	43 12.5	92 26.7	61 17.7	112 32.5	4 1.2	345 100.0	2 0.6	347 100.6
有効票計	78 10.6	108 14.6	213 28.9	113 15.3	218 29.5	8 1.1	738 100.0	3 0.4	741 100.4
無効票計	3 18.8	3 18.8	4 25.0	2 12.5	4 25.0	0 0.0	16 100.0	0 0.0	16 100.0
合計	81 10.7	111 14.7	217 28.8	115 15.3	222 29.4	8 1.1	754 100.0	3 0.4	757 100.4



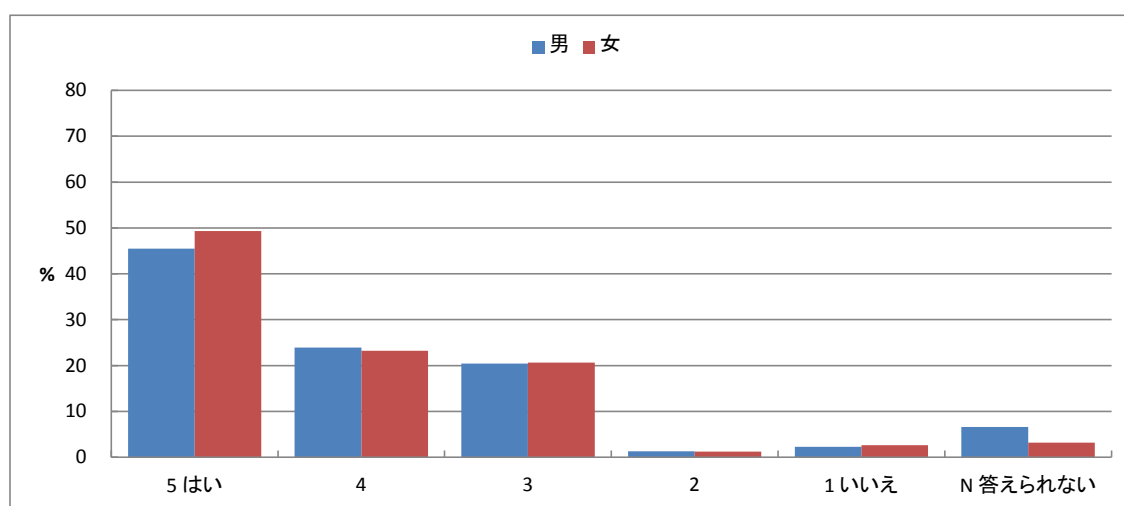
図表3-10-6-3-4 Q4 講義概要(シラバス)を事前に読みましたか

性別	上段: 回答数(件)、下段: 構成比(%)						有効票計	無効票計	合計
	5 はい	4	3	2	1 いいえ	N 答えられない			
男	199 50.5	81 20.6	63 16.0	12 3.0	37 9.4	2 0.5	394 100.0	0 0.0	394 100.0
女	201 58.1	52 15.0	61 17.6	11 3.2	21 6.1	0 0.0	346 100.0	1 0.3	347 100.3
有効票計	400 54.1	133 18.0	124 16.8	23 3.1	58 7.8	2 0.3	740 100.0	1 0.1	741 100.1
無効票計	9 56.3	3 18.8	2 12.5	1 6.3	1 6.3	0 0.0	16 100.0	0 0.0	16 100.0
合計	409 54.1	136 18.0	126 16.7	24 3.2	59 7.8	2 0.3	756 100.0	1 0.1	757 100.1



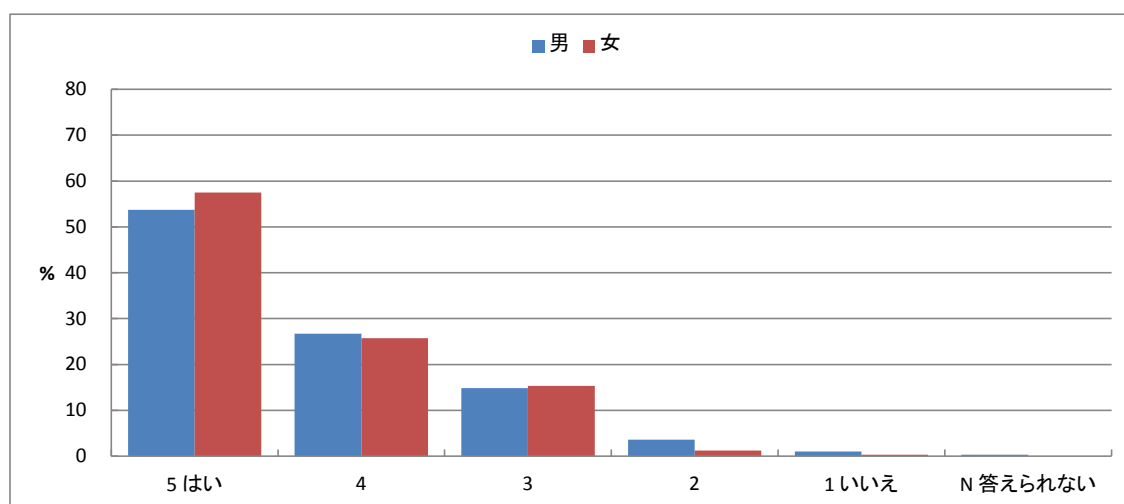
図表3-10-6-3-5 Q5 講義内容は講義概要(シラバス)の記述と対応していましたか

性別	上段:回答数(件)、下段:構成比(%)						有効票計	無効票計	合計
	5 はい	4	3	2	1 いいえ	N 答えられない			
男	179 45.5	94 23.9	80 20.4	5 1.3	9 2.3	26 6.6	393 100.0	1 0.3	394 100.3
女	170 49.3	80 23.2	71 20.6	4 1.2	9 2.6	11 3.2	345 100.0	2 0.6	347 100.6
有効票計	349 47.3	174 23.6	151 20.5	9 1.2	18 2.4	37 5.0	738 100.0	3 0.4	741 100.4
無効票計	13 81.3	2 12.5	0 0.0	0 0.0	0 0.0	1 6.3	16 100.0	0 0.0	16 100.0
合計	362 48.0	176 23.3	151 20.0	9 1.2	18 2.4	38 5.0	754 100.0	3 0.4	757 100.4



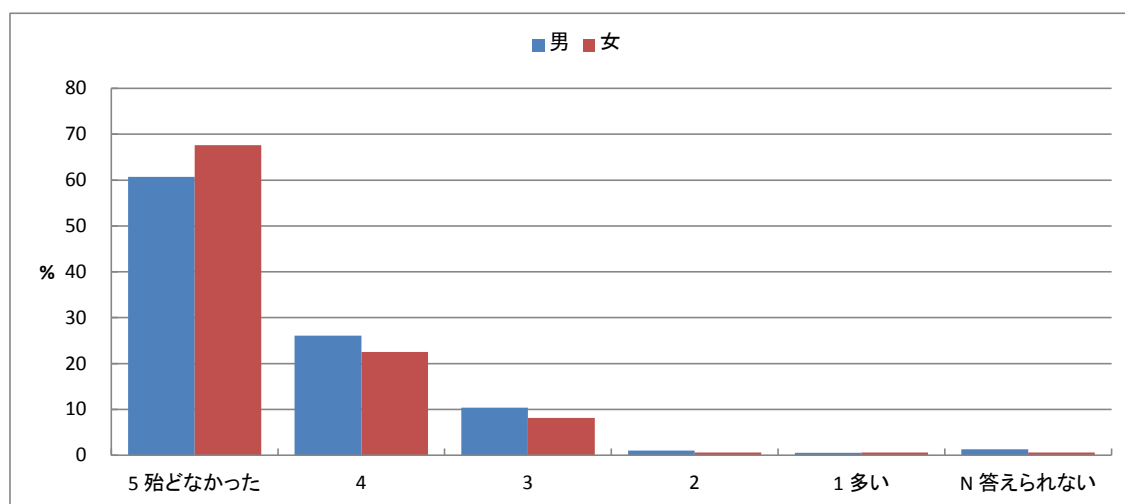
図表3-10-6-3-6 Q6 教員の授業に対する取り組み(熱意など)は、十分でしたか

性別	上段:回答数(件)、下段:構成比(%)						有効票計	無効票計	合計
	5 はい	4	3	2	1 いいえ	N 答えられない			
男	211 53.7	105 26.7	58 14.8	14 3.6	4 1.0	1 0.3	393 100.0	1 0.3	394 100.3
女	199 57.5	89 25.7	53 15.3	4 1.2	1 0.3	0 0.0	346 100.0	1 0.3	347 100.3
有効票計	410 55.5	194 26.3	111 15.0	18 2.4	5 0.7	1 0.1	739 100.0	2 0.3	741 100.3
無効票計	10 62.5	3 18.8	3 18.8	0 0.0	0 0.0	0 0.0	16 100.0	0 0.0	16 100.0
合計	420 55.6	197 26.1	114 15.1	18 2.4	5 0.7	1 0.1	755 100.0	2 0.3	757 100.3



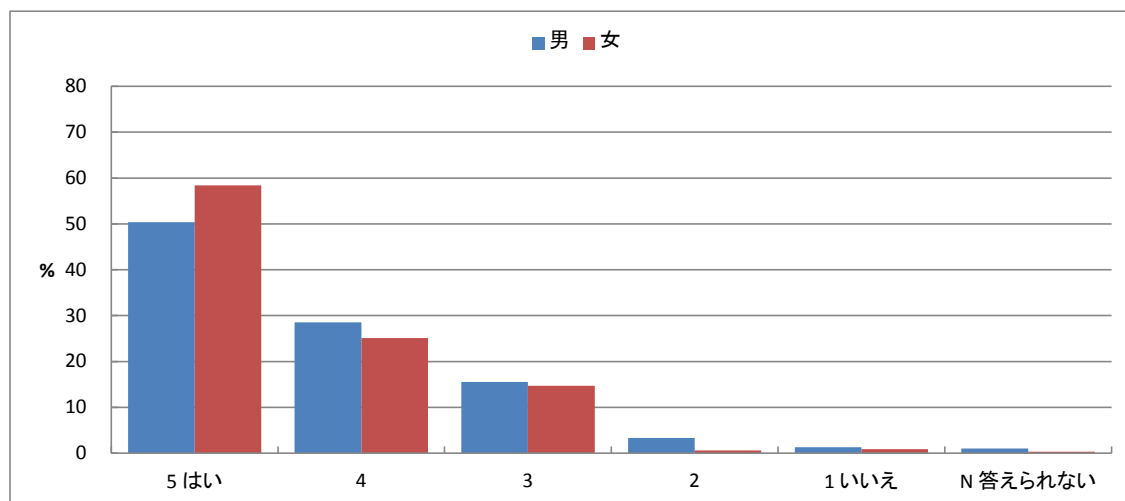
図表3-10-6-3-7 Q7 この講義では、どのくらい休講がありましたか

性別	上段:回答数(件)、下段:構成比(%)						有効票計	無効票計	合計
	5 殆どなかった	4	3	2	1 多い	N 答えられない			
男	239 60.7	103 26.1	41 10.4	4 1.0	2 0.5	5 1.3	394 100.0	0 0.0	394 100.0
女	234 67.6	78 22.5	28 8.1	2 0.6	2 0.6	2 0.6	346 100.0	1 0.3	347 100.3
有効票計	473 63.9	181 24.5	69 9.3	6 0.8	4 0.5	7 0.9	740 100.0	1 0.1	741 100.1
無効票計	10 62.5	6 37.5	0 0.0	0 0.0	0 0.0	0 0.0	16 100.0	0 0.0	16 100.0
合計	483 63.9	187 24.7	69 9.1	6 0.8	4 0.5	7 0.9	756 100.0	1 0.1	757 100.1



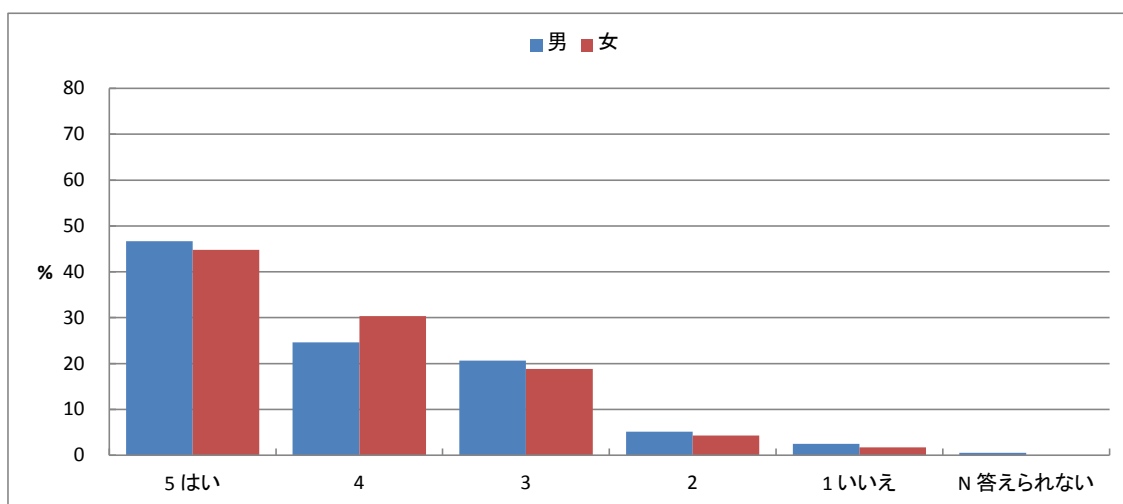
図表3-10-6-3-8 Q8 担当教員の資料の提示や配布、あるいは参考文献の指示は適切でしたか

性別	上段:回答数(件)、下段:構成比(%)						有効票計	無効票計	合計
	5 はい	4	3	2	1 いいえ	N 答えられない			
男	198 50.4	112 28.5	61 15.5	13 3.3	5 1.3	4 1.0	393 100.0	1 0.3	394 100.3
女	202 58.4	87 25.1	51 14.7	2 0.6	3 0.9	1 0.3	346 100.0	1 0.3	347 100.3
有効票計	400 54.1	199 26.9	112 15.2	15 2.0	8 1.1	5 0.7	739 100.0	2 0.3	741 100.3
無効票計	11 68.8	3 18.8	2 12.5	0 0.0	0 0.0	0 0.0	16 100.0	0 0.0	16 100.0
合計	411 54.4	202 26.8	114 15.1	15 2.0	8 1.1	5 0.7	755 100.0	2 0.3	757 100.3



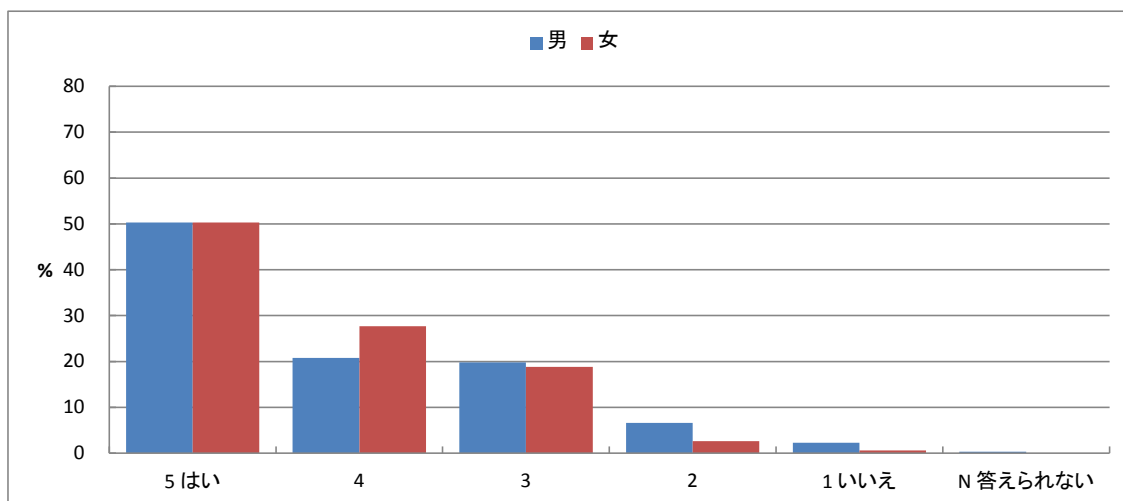
図表3-10-6-3-9 Q9 授業内容は分かりやすかったですか

性別	上段:回答数(件)、下段:構成比(%)						有効票計	無効票計	合計
	5 はい	4	3	2	1 いいえ	N 答えられない			
男	184 46.7	97 24.6	81 20.6	20 5.1	10 2.5	2 0.5	394 100.0	0 0.0	394 100.0
女	155 44.8	105 30.3	65 18.8	15 4.3	6 1.7	0 0.0	346 100.0	1 0.3	347 100.3
有効票計	339 45.8	202 27.3	146 19.7	35 4.7	16 2.2	2 0.3	740 100.0	1 0.1	741 100.1
無効票計	11 68.8	4 25.0	1 6.3	0 0.0	0 0.0	0 0.0	16 100.0	0 0.0	16 100.0
合計	350 46.3	206 27.2	147 19.4	35 4.6	16 2.1	2 0.3	756 100.0	1 0.1	757 100.1



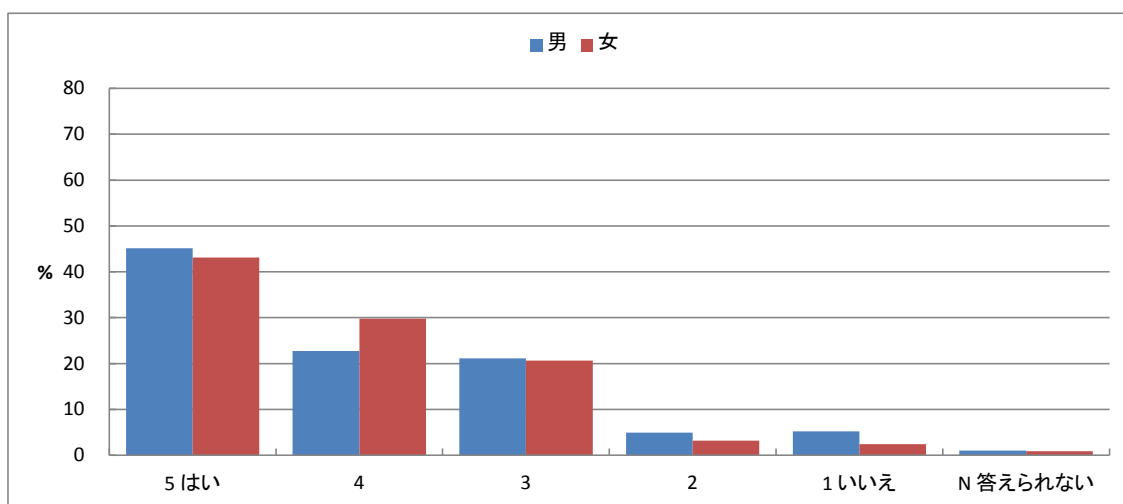
図表3-10-6-3-10 Q10 この講義で新しい知識や考え方が習得できましたか

性別	上段:回答数(件)、下段:構成比(%)						有効票計	無効票計	合計
	5 はい	4	3	2	1 いいえ	N 答えられない			
男	198 50.3	82 20.8	78 19.8	26 6.6	9 2.3	1 0.3	394 100.0	0 0.0	394 100.0
女	174 50.3	96 27.7	65 18.8	9 2.6	2 0.6	0 0.0	346 100.0	1 0.3	347 100.3
有効票計	372 50.3	178 24.1	143 19.3	35 4.7	11 1.5	1 0.1	740 100.0	1 0.1	741 100.1
無効票計	11 68.8	4 25.0	1 6.3	0 0.0	0 0.0	0 0.0	16 100.0	0 0.0	16 100.0
合計	383 50.7	182 24.1	144 19.0	35 4.6	11 1.5	1 0.1	756 100.0	1 0.1	757 100.1



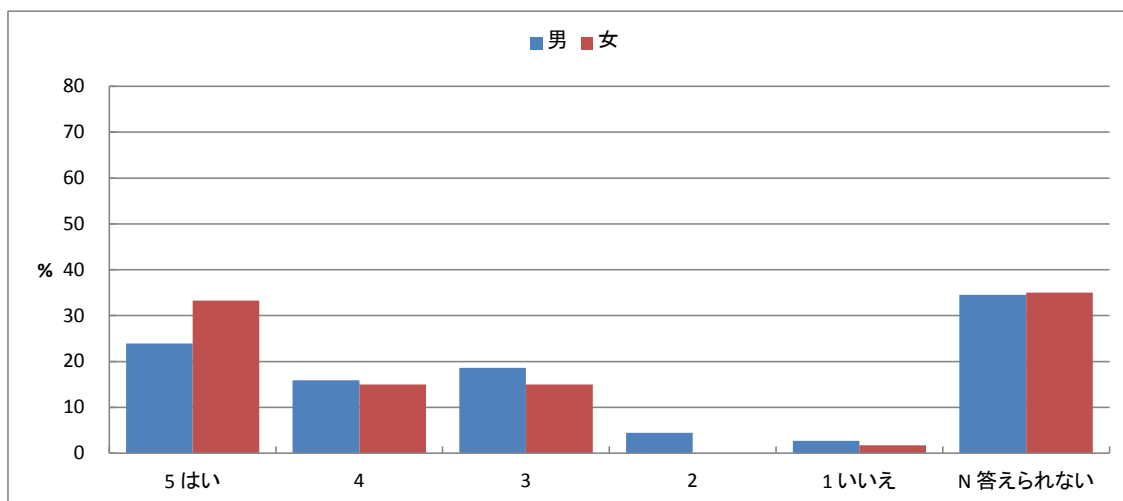
図表3-10-6-3-11 Q11 この授業を他人に勧めたいですか

性別	上段:回答数(件)、下段:構成比(%)						有効票計	無効票計	合計
	5 はい	4	3	2	1 いいえ	N 答えられない			
男	175 45.1	88 22.7	82 21.1	19 4.9	20 5.2	4 1.0	388 100.0	6 1.5	394 101.5
女	146 43.1	101 29.8	70 20.6	11 3.2	8 2.4	3 0.9	339 100.0	8 2.4	347 102.4
有効票計	321 44.2	189 26.0	152 20.9	30 4.1	28 3.9	7 1.0	727 100.0	14 1.9	741 101.9
無効票計	11 68.8	3 18.8	1 6.3	0 0.0	1 6.3	0 0.0	16 100.0	0 0.0	16 100.0
合計	332 44.7	192 25.8	153 20.6	30 4.0	29 3.9	7 0.9	743 100.0	14 1.9	757 101.9



図表3-10-6-3-12 Q12 (教員による自由な質問項目)

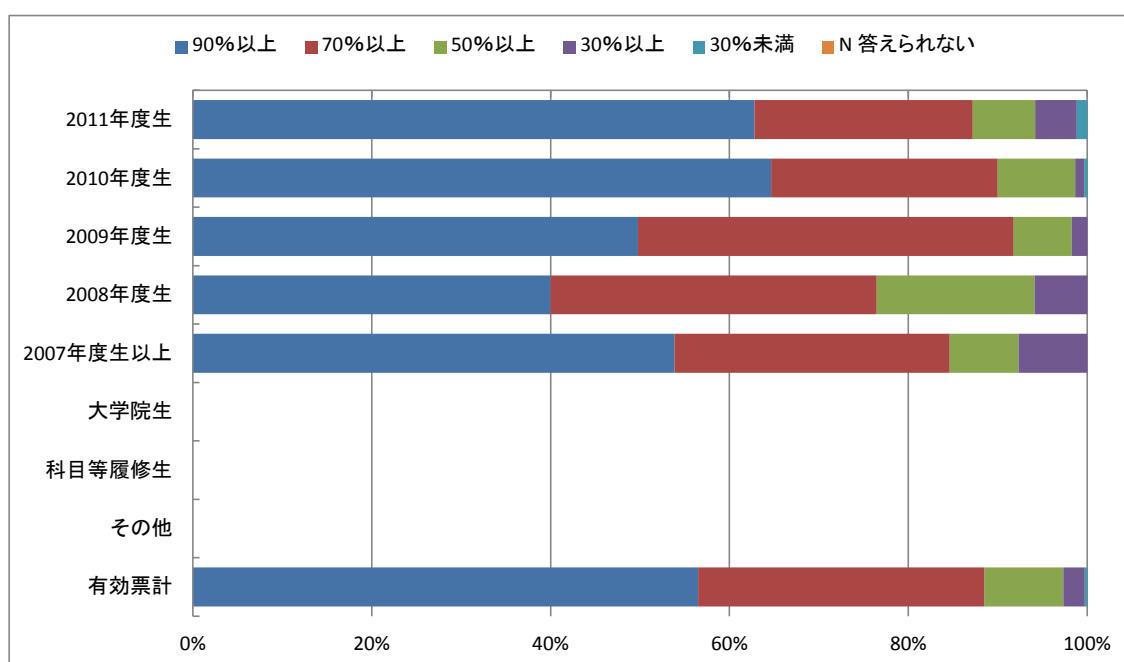
性別	上段:回答数(件)、下段:構成比(%)						有効票計	無効票計	合計
	5 はい	4	3	2	1 いいえ	N 答えられない			
男	27 23.9	18 15.9	21 18.6	5 4.4	3 2.7	39 34.5	113 100.0	281 248.7	394 348.7
女	20 33.3	9 15.0	9 15.0	0 0.0	1 1.7	21 35.0	60 100.0	287 478.3	347 578.3
有効票計	47 27.2	27 15.6	30 17.3	5 2.9	4 2.3	60 34.7	173 100.0	568 328.3	741 428.3
無効票計	5 55.6	1 11.1	1 11.1	0 0.0	1 11.1	1 11.1	9 100.0	7 77.8	16 177.8
合計	52 28.6	28 15.4	31 17.0	5 2.7	5 2.7	61 33.5	182 100.0	575 315.9	757 415.9



図表3-10-6-4-1 Q1 この授業への出席率ほどの程度でしたか

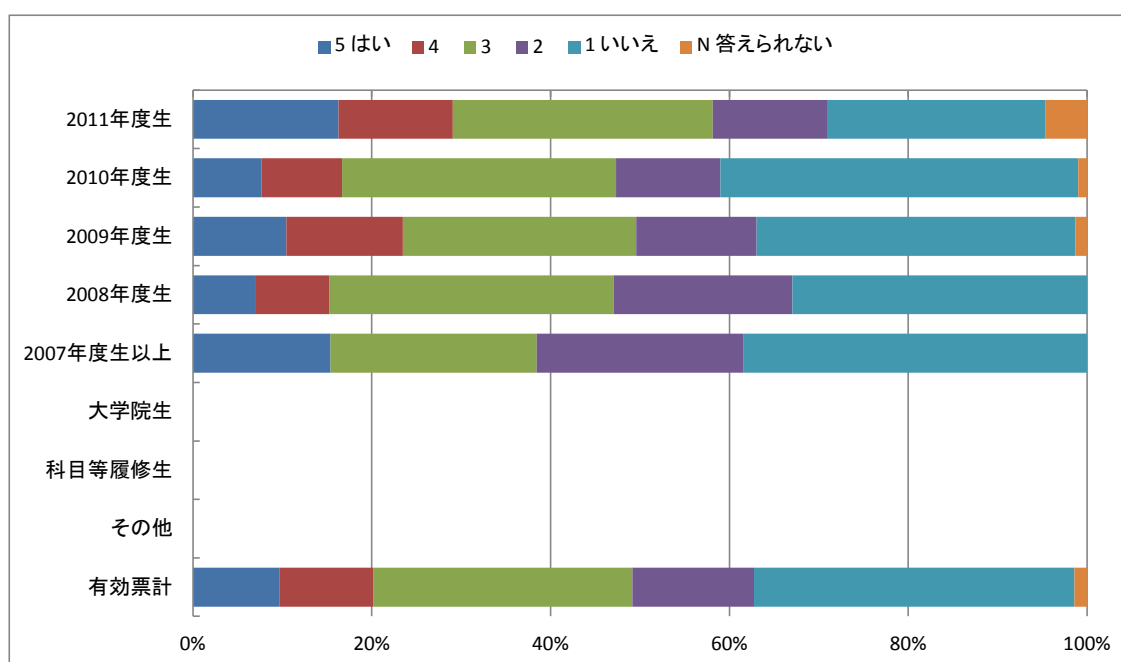
上段:回答数(件)、下段:構成比(%)

学年	90%以上	70%以上	50%以上	30%以上	30%未満	N 答えられない	有効票計	無効票計	合計
2011年度生	54 62.8	21 24.4	6 7.0	4 4.7	1 1.2	0 0.0	86 100.0	0 0.0	86 100.0
2010年度生	194 64.7	76 25.3	26 8.7	3 1.0	1 0.3	0 0.0	300 100.0	0 0.0	300 100.0
2009年度生	115 49.8	97 42.0	15 6.5	4 1.7	0 0.0	0 0.0	231 100.0	0 0.0	231 100.0
2008年度生	34 40.0	31 36.5	15 17.6	5 5.9	0 0.0	0 0.0	85 100.0	0 0.0	85 100.0
2007年度生以上	7 53.8	4 30.8	1 7.7	1 7.7	0 0.0	0 0.0	13 100.0	0 0.0	13 100.0
大学院生	0 0.0	0 0.0	0 0.0	0 0.0	0 0.0	0 0.0	0 0.0	0 0.0	0 0.0
科目等履修生	0 0.0	0 0.0	0 0.0	0 0.0	0 0.0	0 0.0	0 0.0	0 0.0	0 0.0
その他	0 0.0	0 0.0	0 0.0	0 0.0	0 0.0	0 0.0	0 0.0	0 0.0	0 0.0
有効票計	404 56.5	229 32.0	63 8.8	17 2.4	2 0.3	0 0.0	715 100.0	0 0.0	715 100.0
無効票計	24 57.1	10 23.8	8 19.0	0 0.0	0 0.0	0 0.0	42 100.0	0 0.0	42 100.0
合計	428 56.5	239 31.6	71 9.4	17 2.2	2 0.3	0 0.0	757 100.0	0 0.0	757 100.0



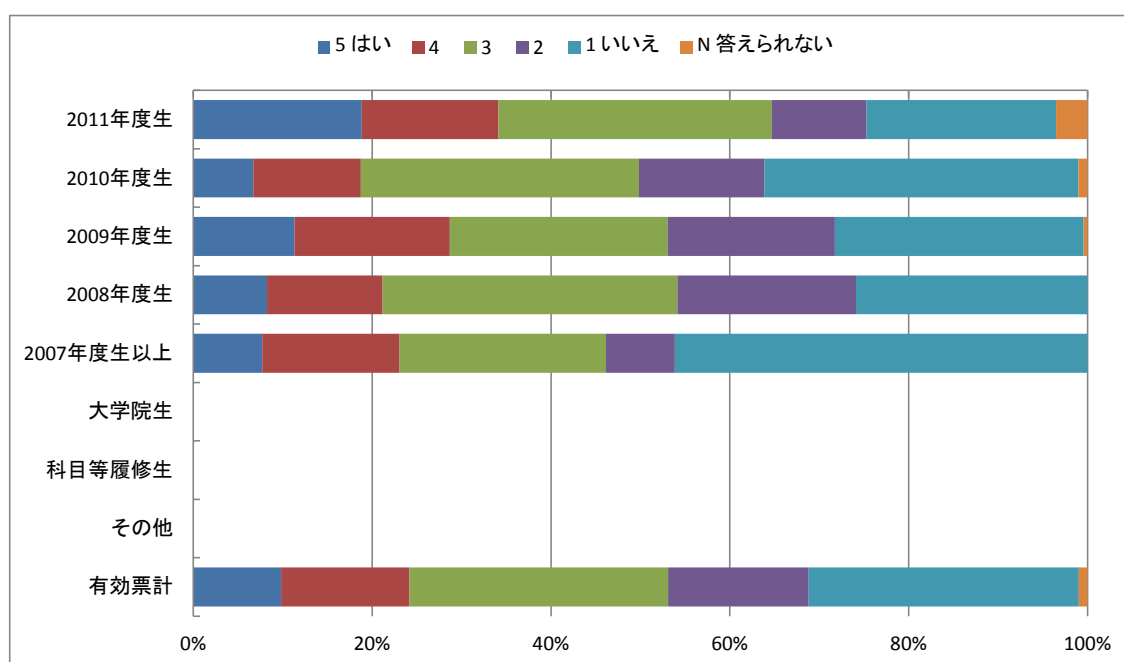
図表3-10-6-4-2 Q2 授業時間以外にも、この授業の「予習など」の取り組みをしましたか

学年	上段: 回答数(件)、下段: 構成比(%)						有効票計	無効票計	合計
	5 はい	4	3	2	1 いいえ	N 答えられない			
2011年度生	14 16.3	11 12.8	25 29.1	11 12.8	21 24.4	4 4.7	86 100.0	0 0.0	86 100.0
2010年度生	23 7.7	27 9.0	92 30.7	35 11.7	120 40.0	3 1.0	300 100.0	0 0.0	300 100.0
2009年度生	24 10.4	30 13.0	60 26.1	31 13.5	82 35.7	3 1.3	230 100.0	1 0.4	231 100.4
2008年度生	6 7.1	7 8.2	27 31.8	17 20.0	28 32.9	0 0.0	85 100.0	0 0.0	85 100.0
2007年度生以上	2 15.4	0 0.0	3 23.1	3 23.1	5 38.5	0 0.0	13 100.0	0 0.0	13 100.0
大学院生	0 0.0	0 0.0	0 0.0	0 0.0	0 0.0	0 0.0	0 0.0	0 0.0	0 0.0
科目等履修生	0 0.0	0 0.0	0 0.0	0 0.0	0 0.0	0 0.0	0 0.0	0 0.0	0 0.0
その他	0 0.0	0 0.0	0 0.0	0 0.0	0 0.0	0 0.0	0 0.0	0 0.0	0 0.0
有効票計	69 9.7	75 10.5	207 29.0	97 13.6	256 35.9	10 1.4	714 100.0	1 0.1	715 100.1
無効票計	10 23.8	11 26.2	10 23.8	1 2.4	9 21.4	1 2.4	42 100.0	0 0.0	42 100.0
合計	79 10.4	86 11.4	217 28.7	98 13.0	265 35.1	11 1.5	756 100.0	1 0.1	757 100.1



図表3-10-6-4-3 Q3 授業時間以外にも、この授業の「復習など」の取り組みをしましたか

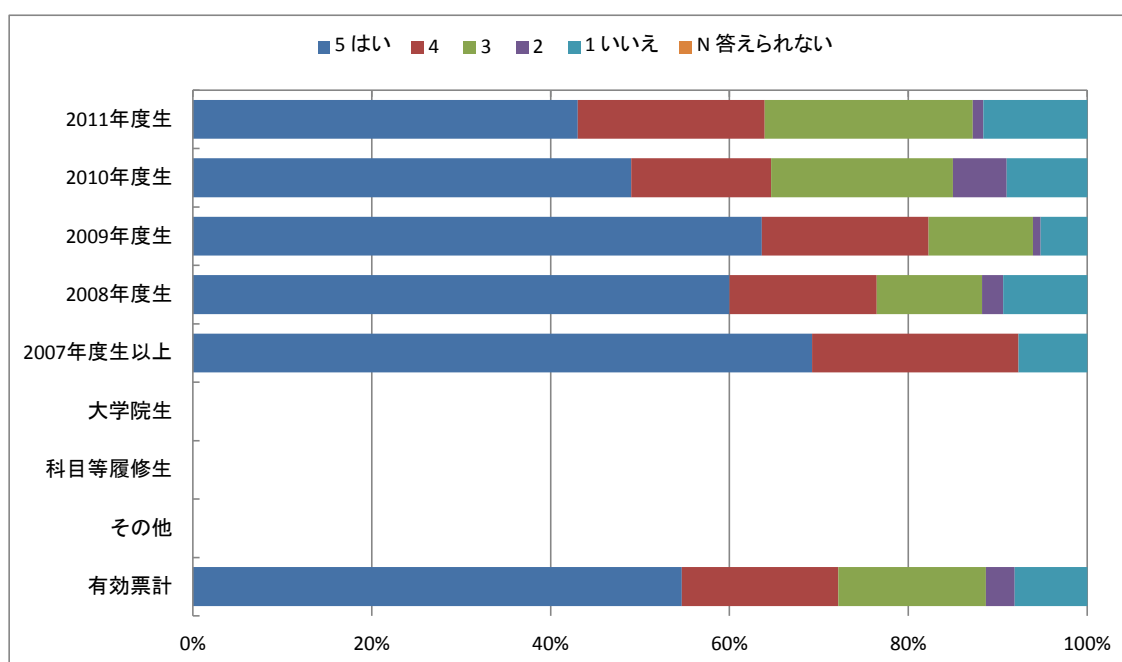
学年	上段: 回答数(件)、下段: 構成比(%)						有効票計	無効票計	合計
	5 はい	4	3	2	1 いいえ	N 答えられない			
2011年度生	16 18.8	13 15.3	26 30.6	9 10.6	18 21.2	3 3.5	85 100.0	1 1.2	86 101.2
2010年度生	20 6.7	36 12.0	93 31.1	42 14.0	105 35.1	3 1.0	299 100.0	1 0.3	300 100.3
2009年度生	26 11.3	40 17.4	56 24.3	43 18.7	64 27.8	1 0.4	230 100.0	1 0.4	231 100.4
2008年度生	7 8.2	11 12.9	28 32.9	17 20.0	22 25.9	0 0.0	85 100.0	0 0.0	85 100.0
2007年度生以上	1 7.7	2 15.4	3 23.1	1 7.7	6 46.2	0 0.0	13 100.0	0 0.0	13 100.0
大学院生	0 0.0	0 0.0	0 0.0	0 0.0	0 0.0	0 0.0	0 0.0	0 0.0	0 0.0
科目等履修生	0 0.0	0 0.0	0 0.0	0 0.0	0 0.0	0 0.0	0 0.0	0 0.0	0 0.0
その他	0 0.0	0 0.0	0 0.0	0 0.0	0 0.0	0 0.0	0 0.0	0 0.0	0 0.0
有効票計	70 9.8	102 14.3	206 28.9	112 15.7	215 30.2	7 1.0	712 100.0	3 0.4	715 100.4
無効票計	11 26.2	9 21.4	11 26.2	3 7.1	7 16.7	1 2.4	42 100.0	0 0.0	42 100.0
合計	81 10.7	111 14.7	217 28.8	115 15.3	222 29.4	8 1.1	754 100.0	3 0.4	757 100.4



図表3-10-6-4-4 Q4 講義概要(シラバス)を事前に読みましたか

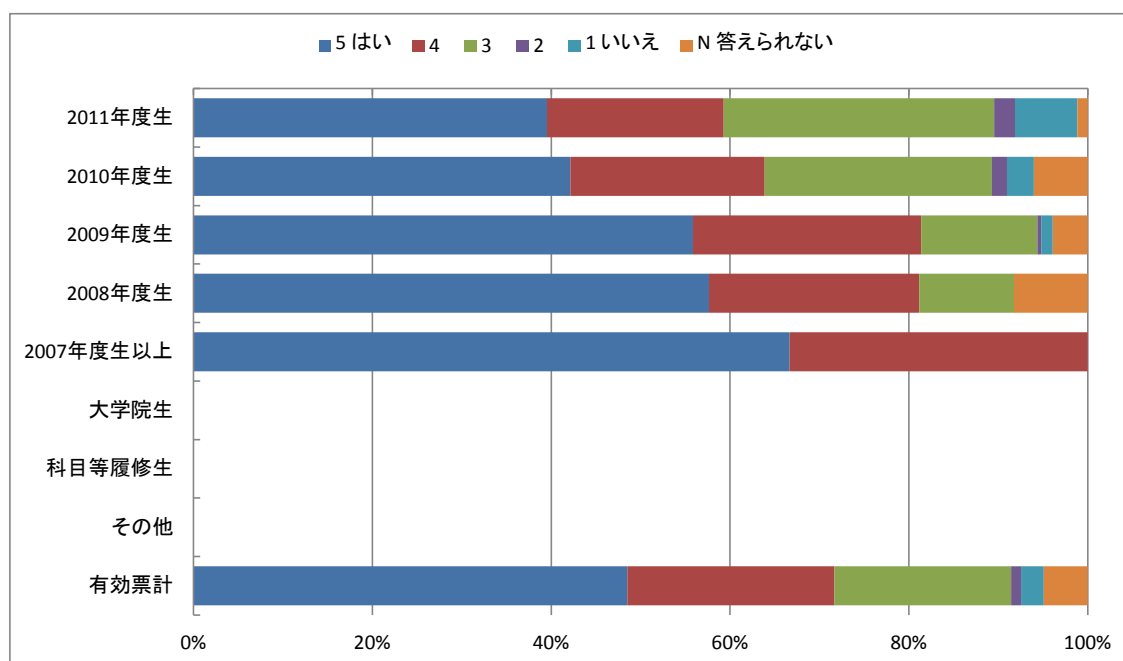
上段:回答数(件)、下段:構成比(%)

学年	5 はい	4	3	2	1 いいえ	N 答えられない	有効票計	無効票計	合計
2011年度生	37 43.0	18 20.9	20 23.3	1 1.2	10 11.6	0 0.0	86 100.0	0 0.0	86 100.0
2010年度生	147 49.0	47 15.7	61 20.3	18 6.0	27 9.0	0 0.0	300 100.0	0 0.0	300 100.0
2009年度生	147 63.6	43 18.6	27 11.7	2 0.9	12 5.2	0 0.0	231 100.0	0 0.0	231 100.0
2008年度生	51 60.0	14 16.5	10 11.8	2 2.4	8 9.4	0 0.0	85 100.0	0 0.0	85 100.0
2007年度生以上	9 69.2	3 23.1	0 0.0	0 0.0	1 7.7	0 0.0	13 100.0	0 0.0	13 100.0
大学院生	0 0.0	0 0.0	0 0.0	0 0.0	0 0.0	0 0.0	0 0.0	0 0.0	0 0.0
科目等履修生	0 0.0	0 0.0	0 0.0	0 0.0	0 0.0	0 0.0	0 0.0	0 0.0	0 0.0
その他	0 0.0	0 0.0	0 0.0	0 0.0	0 0.0	0 0.0	0 0.0	0 0.0	0 0.0
有効票計	391 54.7	125 17.5	118 16.5	23 3.2	58 8.1	0 0.0	715 100.0	0 0.0	715 100.0
無効票計	18 43.9	11 26.8	8 19.5	1 2.4	1 2.4	2 4.9	41 100.0	1 2.4	42 102.4
合計	409 54.1	136 18.0	126 16.7	24 3.2	59 7.8	2 0.3	756 100.0	1 0.1	757 100.1



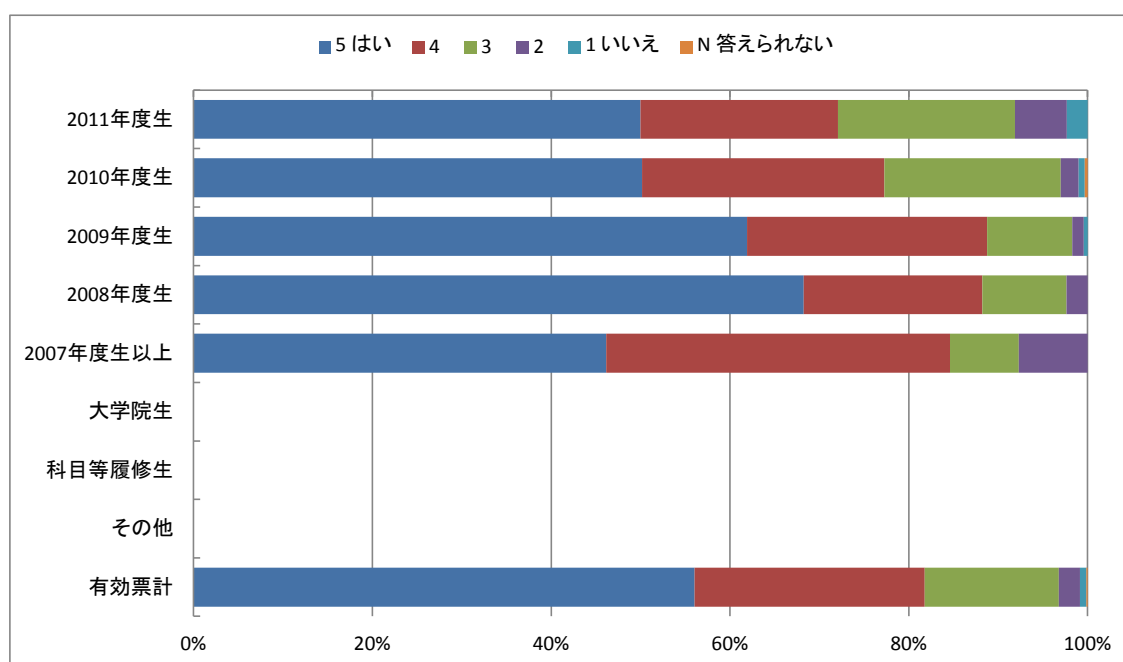
図表3-10-6-4-5 Q5 講義内容は講義概要(シラバス)の記述と対応していましたか

学年	上段:回答数(件)、下段:構成比(%)						有効票計	無効票計	合計
	5 はい	4	3	2	1 いいえ	N 答えられない			
2011年度生	34 39.5	17 19.8	26 30.2	2 2.3	6 7.0	1 1.2	86 100.0	0 0.0	86 100.0
2010年度生	126 42.1	65 21.7	76 25.4	5 1.7	9 3.0	18 6.0	299 100.0	1 0.3	300 100.3
2009年度生	129 55.8	59 25.5	30 13.0	1 0.4	3 1.3	9 3.9	231 100.0	0 0.0	231 100.0
2008年度生	49 57.6	20 23.5	9 10.6	0 0.0	0 0.0	7 8.2	85 100.0	0 0.0	85 100.0
2007年度生以上	8 66.7	4 33.3	0 0.0	0 0.0	0 0.0	0 0.0	12 100.0	1 8.3	13 108.3
大学院生	0 0.0	0 0.0	0 0.0	0 0.0	0 0.0	0 0.0	0 0.0	0 0.0	0 0.0
科目等履修生	0 0.0	0 0.0	0 0.0	0 0.0	0 0.0	0 0.0	0 0.0	0 0.0	0 0.0
その他	0 0.0	0 0.0	0 0.0	0 0.0	0 0.0	0 0.0	0 0.0	0 0.0	0 0.0
有効票計	346 48.5	165 23.1	141 19.8	8 1.1	18 2.5	35 4.9	713 100.0	2 0.3	715 100.3
無効票計	16 39.0	11 26.8	10 24.4	1 2.4	0 0.0	3 7.3	41 100.0	1 2.4	42 102.4
合計	362 48.0	176 23.3	151 20.0	9 1.2	18 2.4	38 5.0	754 100.0	3 0.4	757 100.4



図表3-10-6-4-6 Q6 教員の授業に対する取り組み(熱意など)は、十分でしたか

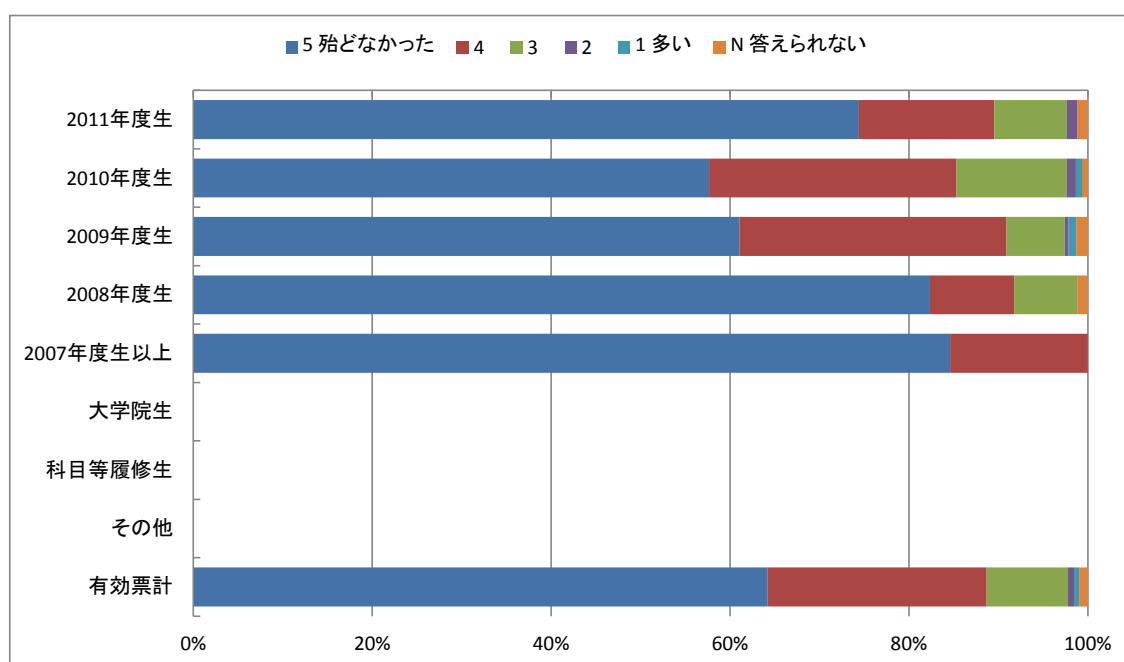
学年	上段:回答数(件)、下段:構成比(%)						有効票計	無効票計	合計
	5 はい	4	3	2	1 いいえ	N 答えられない			
2011年度生	43 50.0	19 22.1	17 19.8	5 5.8	2 2.3	0 0.0	86 100.0	0 0.0	86 100.0
2010年度生	150 50.2	81 27.1	59 19.7	6 2.0	2 0.7	1 0.3	299 100.0	1 0.3	300 100.3
2009年度生	143 61.9	62 26.8	22 9.5	3 1.3	1 0.4	0 0.0	231 100.0	0 0.0	231 100.0
2008年度生	58 68.2	17 20.0	8 9.4	2 2.4	0 0.0	0 0.0	85 100.0	0 0.0	85 100.0
2007年度生以上	6 46.2	5 38.5	1 7.7	1 7.7	0 0.0	0 0.0	13 100.0	0 0.0	13 100.0
大学院生	0 0.0	0 0.0	0 0.0	0 0.0	0 0.0	0 0.0	0 0.0	0 0.0	0 0.0
科目等履修生	0 0.0	0 0.0	0 0.0	0 0.0	0 0.0	0 0.0	0 0.0	0 0.0	0 0.0
その他	0 0.0	0 0.0	0 0.0	0 0.0	0 0.0	0 0.0	0 0.0	0 0.0	0 0.0
有効票計	400 56.0	184 25.8	107 15.0	17 2.4	5 0.7	1 0.1	714 100.0	1 0.1	715 100.1
無効票計	20 48.8	13 31.7	7 17.1	1 2.4	0 0.0	0 0.0	41 100.0	1 2.4	42 102.4
合計	420 55.6	197 26.1	114 15.1	18 2.4	5 0.7	1 0.1	755 100.0	2 0.3	757 100.3



図表3-10-6-4-7 Q7 この講義では、どのくらい休講がありましたか

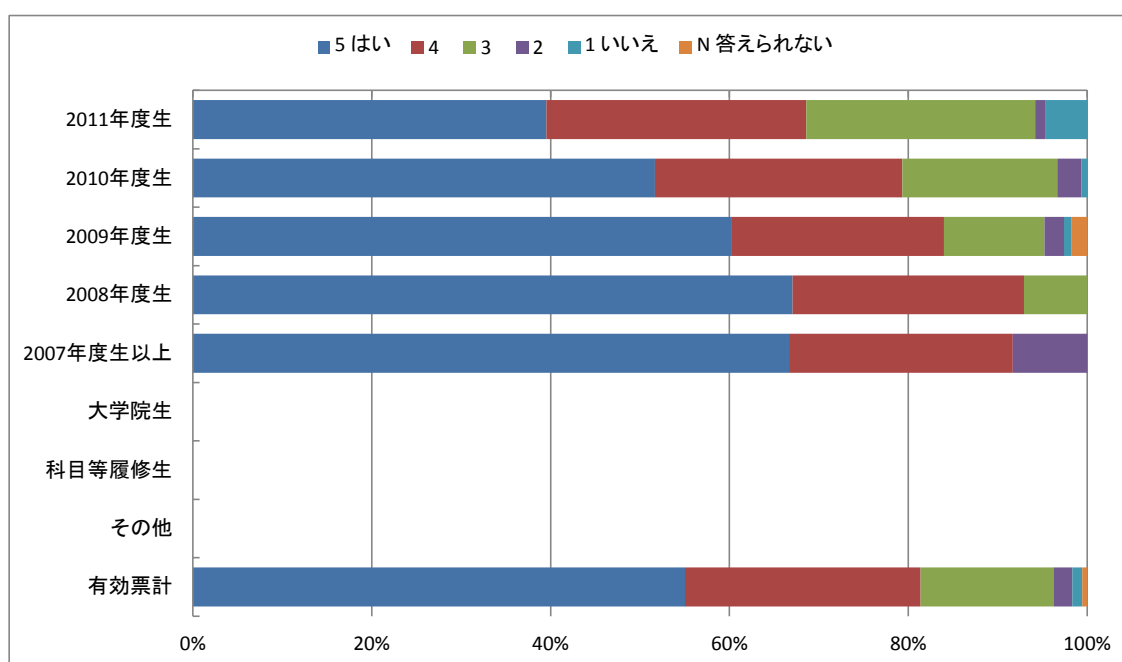
上段:回答数(件)、下段:構成比(%)

学年	5 殆どなかった	4	3	2	1 多い	N 答えられない	有効票計	無効票計	合計
2011年度生	64 74.4	13 15.1	7 8.1	1 1.2	0 0.0	1 1.2	86 100.0	0 0.0	86 100.0
2010年度生	173 57.7	83 27.7	37 12.3	3 1.0	2 0.7	2 0.7	300 100.0	0 0.0	300 100.0
2009年度生	141 61.0	69 29.9	15 6.5	1 0.4	2 0.9	3 1.3	231 100.0	0 0.0	231 100.0
2008年度生	70 82.4	8 9.4	6 7.1	0 0.0	0 0.0	1 1.2	85 100.0	0 0.0	85 100.0
2007年度生以上	11 84.6	2 15.4	0 0.0	0 0.0	0 0.0	0 0.0	13 100.0	0 0.0	13 100.0
大学院生	0 0.0	0 0.0	0 0.0	0 0.0	0 0.0	0 0.0	0 0.0	0 0.0	0 0.0
科目等履修生	0 0.0	0 0.0	0 0.0	0 0.0	0 0.0	0 0.0	0 0.0	0 0.0	0 0.0
その他	0 0.0	0 0.0	0 0.0	0 0.0	0 0.0	0 0.0	0 0.0	0 0.0	0 0.0
有効票計	459 64.2	175 24.5	65 9.1	5 0.7	4 0.6	7 1.0	715 100.0	0 0.0	715 100.0
無効票計	24 58.5	12 29.3	4 9.8	1 2.4	0 0.0	0 0.0	41 100.0	1 2.4	42 102.4
合計	483 63.9	187 24.7	69 9.1	6 0.8	4 0.5	7 0.9	756 100.0	1 0.1	757 100.1



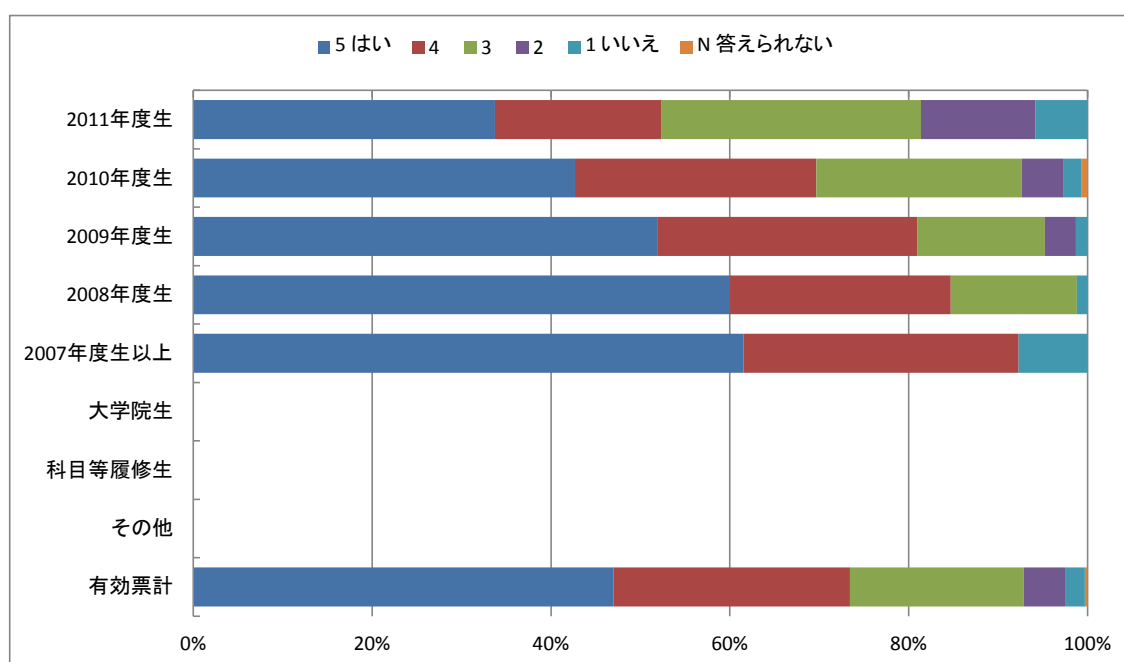
図表3-10-6-4-8 Q8 担当教員の資料の提示や配布、あるいは参考文献の指示は適切でしたか

学年	上段:回答数(件)、下段:構成比(%)						有効票計	無効票計	合計
	5 はい	4	3	2	1 いいえ	N 答えられない			
2011年度生	34 39.5	25 29.1	22 25.6	1 1.2	4 4.7	0 0.0	86 100.0	0 0.0	86 100.0
2010年度生	155 51.7	83 27.7	52 17.3	8 2.7	2 0.7	0 0.0	300 100.0	0 0.0	300 100.0
2009年度生	139 60.2	55 23.8	26 11.3	5 2.2	2 0.9	4 1.7	231 100.0	0 0.0	231 100.0
2008年度生	57 67.1	22 25.9	6 7.1	0 0.0	0 0.0	0 0.0	85 100.0	0 0.0	85 100.0
2007年度生以上	8 66.7	3 25.0	0 0.0	1 8.3	0 0.0	0 0.0	12 100.0	1 8.3	13 108.3
大学院生	0 0.0	0 0.0	0 0.0	0 0.0	0 0.0	0 0.0	0 0.0	0 0.0	0 0.0
科目等履修生	0 0.0	0 0.0	0 0.0	0 0.0	0 0.0	0 0.0	0 0.0	0 0.0	0 0.0
その他	0 0.0	0 0.0	0 0.0	0 0.0	0 0.0	0 0.0	0 0.0	0 0.0	0 0.0
有効票計	393 55.0	188 26.3	106 14.8	15 2.1	8 1.1	4 0.6	714 100.0	1 0.1	715 100.1
無効票計	18 43.9	14 34.1	8 19.5	0 0.0	0 0.0	1 2.4	41 100.0	1 2.4	42 102.4
合計	411 54.4	202 26.8	114 15.1	15 2.0	8 1.1	5 0.7	755 100.0	2 0.3	757 100.3



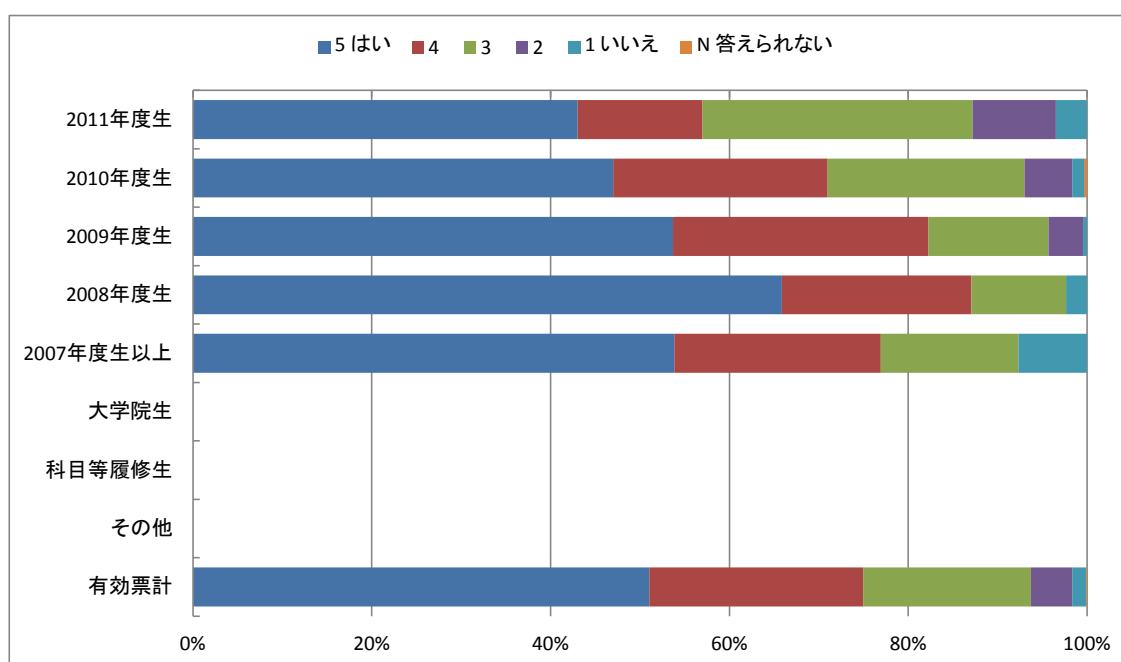
図表3-10-6-4-9 Q9 授業内容は分かりやすかったですか

学年	上段:回答数(件)、下段:構成比(%)						有効票計	無効票計	合計
	5 はい	4	3	2	1 いいえ	N 答えられない			
2011年度生	29 33.7	16 18.6	25 29.1	11 12.8	5 5.8	0 0.0	86 100.0	0 0.0	86 100.0
2010年度生	128 42.7	81 27.0	69 23.0	14 4.7	6 2.0	2 0.7	300 100.0	0 0.0	300 100.0
2009年度生	120 51.9	67 29.0	33 14.3	8 3.5	3 1.3	0 0.0	231 100.0	0 0.0	231 100.0
2008年度生	51 60.0	21 24.7	12 14.1	0 0.0	1 1.2	0 0.0	85 100.0	0 0.0	85 100.0
2007年度生以上	8 61.5	4 30.8	0 0.0	0 0.0	1 7.7	0 0.0	13 100.0	0 0.0	13 100.0
大学院生	0 0.0	0 0.0	0 0.0	0 0.0	0 0.0	0 0.0	0 0.0	0 0.0	0 0.0
科目等履修生	0 0.0	0 0.0	0 0.0	0 0.0	0 0.0	0 0.0	0 0.0	0 0.0	0 0.0
その他	0 0.0	0 0.0	0 0.0	0 0.0	0 0.0	0 0.0	0 0.0	0 0.0	0 0.0
有効票計	336 47.0	189 26.4	139 19.4	33 4.6	16 2.2	2 0.3	715 100.0	0 0.0	715 100.0
無効票計	14 34.1	17 41.5	8 19.5	2 4.9	0 0.0	0 0.0	41 100.0	1 2.4	42 102.4
合計	350 46.3	206 27.2	147 19.4	35 4.6	16 2.1	2 0.3	756 100.0	1 0.1	757 100.1



図表3-10-6-4-10 Q10 この講義で新しい知識や考え方が習得できましたか

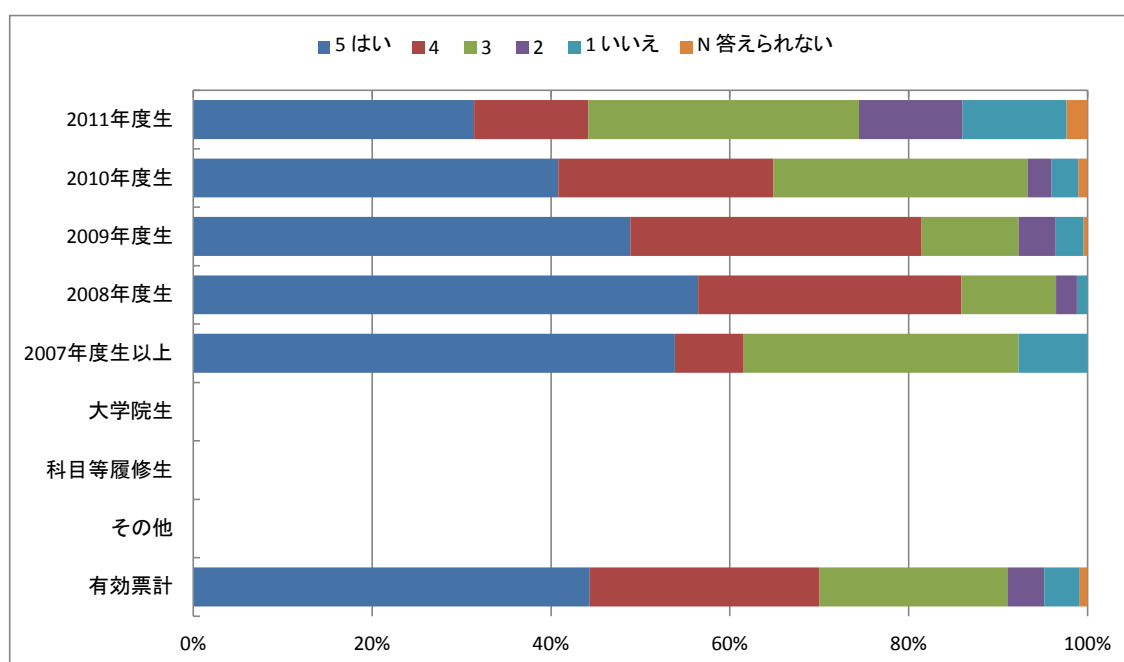
学年	上段:回答数(件)、下段:構成比(%)						有効票計	無効票計	合計
	5 はい	4	3	2	1 いいえ	N 答えられない			
2011年度生	37 43.0	12 14.0	26 30.2	8 9.3	3 3.5	0 0.0	86 100.0	0 0.0	86 100.0
2010年度生	141 47.0	72 24.0	66 22.0	16 5.3	4 1.3	1 0.3	300 100.0	0 0.0	300 100.0
2009年度生	124 53.7	66 28.6	31 13.4	9 3.9	1 0.4	0 0.0	231 100.0	0 0.0	231 100.0
2008年度生	56 65.9	18 21.2	9 10.6	0 0.0	2 2.4	0 0.0	85 100.0	0 0.0	85 100.0
2007年度生以上	7 53.8	3 23.1	2 15.4	0 0.0	1 7.7	0 0.0	13 100.0	0 0.0	13 100.0
大学院生	0 0.0	0 0.0	0 0.0	0 0.0	0 0.0	0 0.0	0 0.0	0 0.0	0 0.0
科目等履修生	0 0.0	0 0.0	0 0.0	0 0.0	0 0.0	0 0.0	0 0.0	0 0.0	0 0.0
その他	0 0.0	0 0.0	0 0.0	0 0.0	0 0.0	0 0.0	0 0.0	0 0.0	0 0.0
有効票計	365 51.0	171 23.9	134 18.7	33 4.6	11 1.5	1 0.1	715 100.0	0 0.0	715 100.0
無効票計	18 43.9	11 26.8	10 24.4	2 4.9	0 0.0	0 0.0	41 100.0	1 2.4	42 102.4
合計	383 50.7	182 24.1	144 19.0	35 4.6	11 1.5	1 0.1	756 100.0	1 0.1	757 100.1



図表3-10-6-4-11 Q11 この授業を他人に勧めたいですか

上段:回答数(件)、下段:構成比(%)

学年	5 はい	4	3	2	1 いいえ	N 答えられない	有効票計	無効票計	合計
2011年度生	27 31.4	11 12.8	26 30.2	10 11.6	10 11.6	2 2.3	86 100.0	0 0.0	86 100.0
2010年度生	122 40.8	72 24.1	85 28.4	8 2.7	9 3.0	3 1.0	299 100.0	1 0.3	300 100.3
2009年度生	108 48.9	72 32.6	24 10.9	9 4.1	7 3.2	1 0.5	221 100.0	10 4.5	231 104.5
2008年度生	48 56.5	25 29.4	9 10.6	2 2.4	1 1.2	0 0.0	85 100.0	0 0.0	85 100.0
2007年度生以上	7 53.8	1 7.7	4 30.8	0 0.0	1 7.7	0 0.0	13 100.0	0 0.0	13 100.0
大学院生	0 0.0	0 0.0	0 0.0	0 0.0	0 0.0	0 0.0	0 0.0	0 0.0	0 0.0
科目等履修生	0 0.0	0 0.0	0 0.0	0 0.0	0 0.0	0 0.0	0 0.0	0 0.0	0 0.0
その他	0 0.0	0 0.0	0 0.0	0 0.0	0 0.0	0 0.0	0 0.0	0 0.0	0 0.0
有効票計	312 44.3	181 25.7	148 21.0	29 4.1	28 4.0	6 0.9	704 100.0	11 1.6	715 101.6
無効票計	20 51.3	11 28.2	5 12.8	1 2.6	1 2.6	1 2.6	39 100.0	3 7.7	42 107.7
合計	332 44.7	192 25.8	153 20.6	30 4.0	29 3.9	7 0.9	743 100.0	14 1.9	757 101.9



図表3-10-6-4-12 Q12（教員による自由な質問項目）

上段：回答数(件)、下段：構成比(%)

学年	5 はい	4	3	2	1 いいえ	N 答えられない	有効票計	無効票計	合計
2011年度生	6 20.7	3 10.3	6 20.7	2 6.9	0 0.0	12 41.4	29 100.0	57 196.6	86 296.6
2010年度生	18 29.0	6 9.7	9 14.5	1 1.6	3 4.8	25 40.3	62 100.0	238 383.9	300 483.9
2009年度生	14 28.0	10 20.0	9 18.0	2 4.0	0 0.0	15 30.0	50 100.0	181 362.0	231 462.0
2008年度生	5 31.3	3 18.8	3 18.8	0 0.0	1 6.3	4 25.0	16 100.0	69 431.3	85 531.3
2007年度生以上	0 0.0	1 25.0	0 0.0	0 0.0	0 0.0	3 75.0	4 100.0	9 225.0	13 325.0
大学院生	0 0.0	0 0.0	0 0.0	0 0.0	0 0.0	0 0.0	0 0.0	0 0.0	0 0.0
科目等履修生	0 0.0	0 0.0	0 0.0	0 0.0	0 0.0	0 0.0	0 0.0	0 0.0	0 0.0
その他	0 0.0	0 0.0	0 0.0	0 0.0	0 0.0	0 0.0	0 0.0	0 0.0	0 0.0
有効票計	43 26.7	23 14.3	27 16.8	5 3.1	4 2.5	59 36.6	161 100.0	554 344.1	715 444.1
無効票計	9 42.9	5 23.8	4 19.0	0 0.0	1 4.8	2 9.5	21 100.0	21 100.0	42 200.0
合計	52 28.6	28 15.4	31 17.0	5 2.7	5 2.7	61 33.5	182 100.0	575 315.9	757 415.9

