

## 共通設問の回答状況(1)

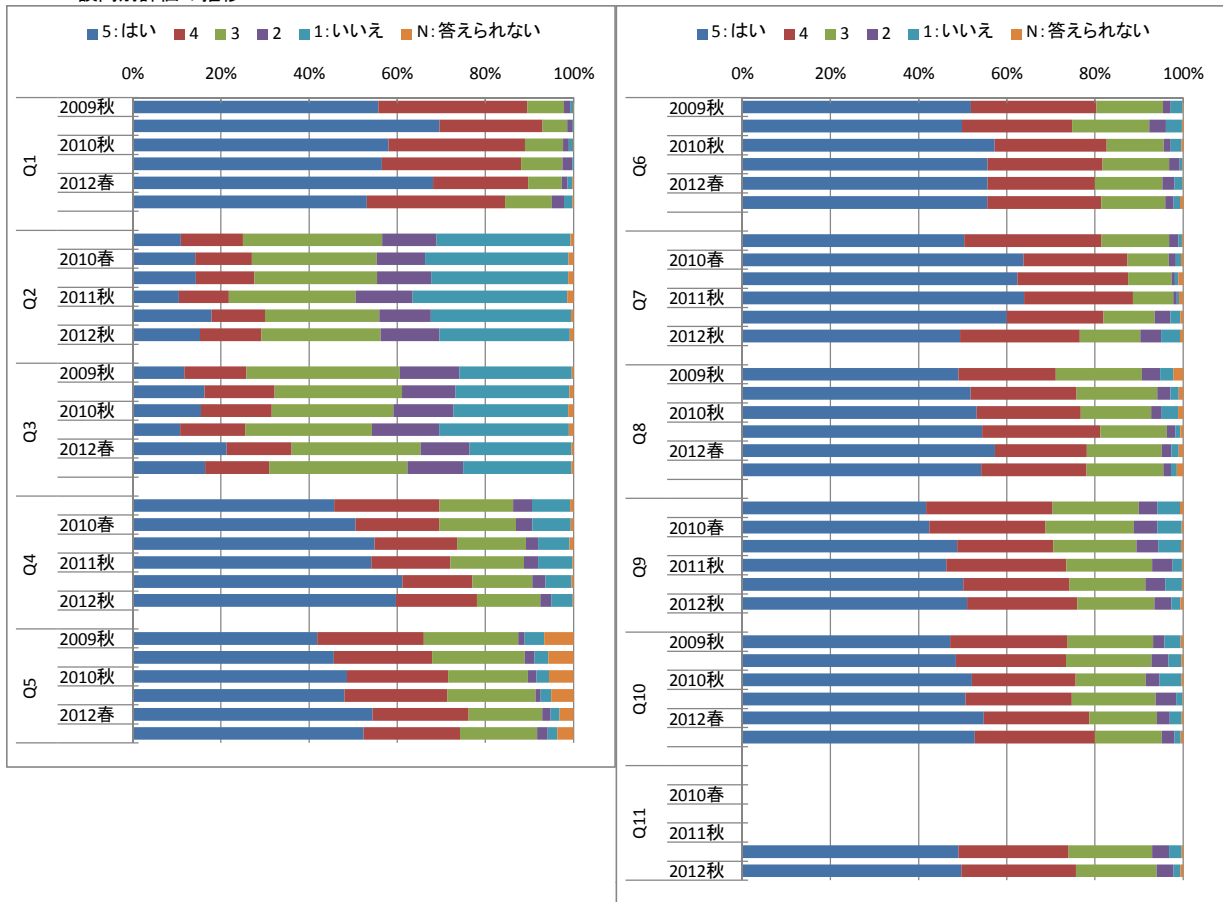
Q1 この授業への出席率ほどの程度でしたか		90%以上	70%以上	50%以上	30%以上	30%未満	N 答えられない	有効票計	無効票計	合計	平均点
Q1 この授業への出席率ほどの程度でしたか	2009秋	420 55.7	255 33.8	63 8.4	10 1.3	5 0.7	1 0.1	754 100.0	2 0.3	756 100.3	4.4
	2010春	1,339 69.6	450 23.4	107 5.6	22 1.1	5 0.3	1 0.1	1,924 100.0	1 0.1	1,925 100.1	4.6
	2010秋	564 58.0	301 31.0	84 8.6	13 1.3	9 0.9	1 0.1	972 100.0	1 0.1	973 100.1	4.4
	2011秋	428 56.5	239 31.6	71 9.4	17 2.2	2 0.3	0 0.0	757 100.0	0 0.0	757 100.0	4.4
	2012春	1,491 68.1	473 21.6	167 7.6	29 1.3	24 1.1	5 0.2	2,189 100.0	3 0.1	2,192 100.1	4.5
	2012秋	657 53.1	389 31.4	131 10.6	34 2.7	24 1.9	3 0.2	1,238 100.0	0 0.0	1,238 100.0	4.3
	2009秋	82 10.9	106 14.1	238 31.6	93 12.4	229 30.4	5 0.7	753 100.0	3 0.4	756 100.4	2.6
2010春	272 14.2	248 12.9	544 28.3	211 11.0	625 32.5	22 1.1	1,922 100.0	3 0.2	1,925 100.2	2.6	
2010秋	139 14.3	129 13.3	271 27.9	119 12.2	302 31.1	12 1.2	972 100.0	1 0.1	973 100.1	2.6	
2011秋	79 10.4	86 11.4	217 28.7	98 13.0	265 35.1	11 1.5	756 100.0	1 0.1	757 100.1	2.4	
2012春	392 17.9	264 12.1	569 26.0	256 11.7	696 31.8	12 0.5	2,189 100.0	3 0.1	2,192 100.1	2.7	
2012秋	189 15.3	172 13.9	334 27.0	165 13.3	366 29.6	10 0.8	1,236 100.0	2 0.2	1,238 100.2	2.7	
Q3 授業時間以外にも、この授業の「復習など」の取り組みをしましたか		5 はい	4	3	2	1 いいえ	N 答えられない	有効票計	無効票計	合計	平均点
Q3 授業時間以外にも、この授業の「復習など」の取り組みをしましたか	2009秋	88 11.7	106 14.1	262 34.8	102 13.5	192 25.5	3 0.4	753 100.0	3 0.4	756 100.4	2.7
	2010春	312 16.2	306 15.9	556 28.9	232 12.1	498 25.9	17 0.9	1,921 100.0	4 0.2	1,925 100.2	2.8
	2010秋	150 15.4	156 16.1	268 27.6	133 13.7	252 26.0	12 1.2	971 100.0	2 0.2	973 100.2	2.8
	2011秋	81 10.7	111 14.7	217 28.8	115 15.3	222 29.4	8 1.1	754 100.0	3 0.4	757 100.4	2.6
	2012春	465 21.3	323 14.8	640 29.3	243 11.1	505 23.1	10 0.5	2,186 100.0	6 0.3	2,192 100.3	3.0
	2012秋	203 16.5	179 14.5	387 31.4	156 12.6	303 24.6	6 0.5	1,234 100.0	4 0.3	1,238 100.3	2.8
	2009秋	344 45.7	180 23.9	126 16.7	32 4.2	65 8.6	6 0.8	753 100.0	3 0.4	756 100.4	3.9
2010春	971 50.5	365 19.0	334 17.4	71 3.7	168 8.7	12 0.6	1,921 100.0	4 0.2	1,925 100.2	4.0	
2010秋	533 54.8	182 18.7	152 15.6	27 2.8	69 7.1	9 0.9	972 100.0	1 0.1	973 100.1	4.1	
2011秋	409 54.1	136 18.0	126 16.7	24 3.2	59 7.8	2 0.3	756 100.0	1 0.1	757 100.1	4.1	
2012春	1,337 61.1	349 16.0	296 13.5	66 3.0	129 5.9	10 0.5	2,187 100.0	5 0.2	2,192 100.2	4.2	
2012秋	739 59.7	228 18.4	178 14.4	30 2.4	61 4.9	2 0.2	1,238 100.0	0 0.0	1,238 100.0	4.3	
Q5 講義内容は講義概要(シラバス)の記述と対応していましたか		5 はい	4	3	2	1 いいえ	N 答えられない	有効票計	無効票計	合計	平均点
Q5 講義内容は講義概要(シラバス)の記述と対応していましたか	2009秋	314 41.8	182 24.2	161 21.4	11 1.5	33 4.4	50 6.7	751 100.0	5 0.7	756 100.7	3.8
	2010春	873 45.6	428 22.3	402 21.0	43 2.2	59 3.1	110 5.7	1,915 100.0	10 0.5	1,925 100.5	3.9
	2010秋	470 48.6	222 23.0	175 18.1	19 2.0	27 2.8	54 5.6	967 100.0	6 0.6	973 100.6	4.0
	2011秋	362 48.0	176 23.3	151 20.0	9 1.2	18 2.4	38 5.0	754 100.0	3 0.4	757 100.4	4.0
	2012春	1,186 54.4	475 21.8	363 16.7	42 1.9	44 2.0	69 3.2	2,179 100.0	13 0.6	2,192 100.6	4.2
	2012秋	646 52.4	270 21.9	216 17.5	30 2.4	27 2.2	45 3.6	1,234 100.0	4 0.3	1,238 100.3	4.1

## 共通設問の回答状況(2)

Q6 教員の授業に対する取り組み(熱意など)は、十分でしたか	5	4	3	2	1	N	有効票計	無効票計	合計	平均点
	はい				いいえ	答えられない				
2009秋	390	214	114	13	20	1	752	4	756	4.2
	51.9	28.5	15.2	1.7	2.7	0.1	100.0	0.5	100.5	
2010春	958	480	337	72	70	5	1,922	3	1,925	4.1
	49.8	25.0	17.5	3.7	3.6	0.3	100.0	0.2	100.2	
2010秋	555	246	125	16	23	4	969	4	973	4.3
	57.3	25.4	12.9	1.7	2.4	0.4	100.0	0.4	100.4	
2011秋	420	197	114	18	5	1	755	2	757	4.3
	55.6	26.1	15.1	2.4	0.7	0.1	100.0	0.3	100.3	
2012春	1,217	532	336	59	40	3	2,187	5	2,192	4.3
	55.6	24.3	15.4	2.7	1.8	0.1	100.0	0.2	100.2	
2012秋	687	320	180	23	18	9	1,237	1	1,238	4.3
	55.5	25.9	14.6	1.9	1.5	0.7	100.0	0.1	100.1	
Q7 この講義では、どのくらい休講がありましたか	5	4	3	2	1	N	有効票計	無効票計	合計	平均点
殆どなかった					多い	答えられない				
2009秋	378	234	115	16	6	2	751	5	756	4.3
	50.3	31.2	15.3	2.1	0.8	0.3	100.0	0.7	100.7	
2010春	1,227	453	180	31	23	9	1,923	2	1,925	4.5
	63.8	23.6	9.4	1.6	1.2	0.5	100.0	0.1	100.1	
2010秋	606	244	96	7	8	10	971	2	973	4.4
	62.4	25.1	9.9	0.7	0.8	1.0	100.0	0.2	100.2	
2011秋	483	187	69	6	4	7	756	1	757	4.5
	63.9	24.7	9.1	0.8	0.5	0.9	100.0	0.1	100.1	
2012春	1,310	479	255	77	49	14	2,184	8	2,192	4.3
	60.0	21.9	11.7	3.5	2.2	0.6	100.0	0.4	100.4	
2012秋	610	336	169	58	53	9	1,235	3	1,238	4.1
	49.4	27.2	13.7	4.7	4.3	0.7	100.0	0.2	100.2	
Q8 担当教員の資料の提示や配布、あるいは参考文献の指示は適切でしたか	5	4	3	2	1	N	有効票計	無効票計	合計	平均点
はい				いいえ	答えられない					
2009秋	369	166	147	31	22	17	752	4	756	4.0
	49.1	22.1	19.5	4.1	2.9	2.3	100.0	0.5	100.5	
2010春	994	461	351	58	36	19	1,919	6	1,925	4.2
	51.8	24.0	18.3	3.0	1.9	1.0	100.0	0.3	100.3	
2010秋	517	229	156	23	36	11	972	1	973	4.2
	53.2	23.6	16.0	2.4	3.7	1.1	100.0	0.1	100.1	
2011秋	411	202	114	15	8	5	755	2	757	4.3
	54.4	26.8	15.1	2.0	1.1	0.7	100.0	0.3	100.3	
2012春	1,252	455	372	47	37	21	2,184	8	2,192	4.3
	57.3	20.8	17.0	2.2	1.7	1.0	100.0	0.4	100.4	
2012秋	670	295	216	21	16	18	1,236	2	1,238	4.2
	54.2	23.9	17.5	1.7	1.3	1.5	100.0	0.2	100.2	
Q9 授業内容は分かりやすかったですか	5	4	3	2	1	N	有効票計	無効票計	合計	平均点
はい				いいえ	答えられない					
2009秋	314	216	147	32	39	5	753	3	756	4.0
	41.7	28.7	19.5	4.2	5.2	0.7	100.0	0.4	100.4	
2010春	815	507	386	102	106	6	1,922	3	1,925	3.9
	42.4	26.4	20.1	5.3	5.5	0.3	100.0	0.2	100.2	
2010秋	473	212	183	48	50	5	971	2	973	4.0
	48.7	21.8	18.8	4.9	5.1	0.5	100.0	0.2	100.2	
2011秋	350	206	147	35	16	2	756	1	757	4.1
	46.3	27.2	19.4	4.6	2.1	0.3	100.0	0.1	100.1	
2012春	1,095	528	377	98	83	5	2,186	6	2,192	4.1
	50.1	24.2	17.2	4.5	3.8	0.2	100.0	0.3	100.3	
2012秋	631	310	216	48	25	8	1,238	0	1,238	4.2
	51.0	25.0	17.4	3.9	2.0	0.6	100.0	0.0	100.0	
Q10 この講義で新しい知識や考え方が習得できましたか	5	4	3	2	1	N	有効票計	無効票計	合計	平均点
はい				いいえ	答えられない					
2009秋	355	201	146	19	28	4	753	3	756	4.1
	47.1	26.7	19.4	2.5	3.7	0.5	100.0	0.4	100.4	
2010春	930	480	372	74	56	8	1,920	5	1,925	4.1
	48.4	25.0	19.4	3.9	2.9	0.4	100.0	0.3	100.3	
2010秋	506	229	155	30	48	4	972	1	973	4.1
	52.1	23.6	15.9	3.1	4.9	0.4	100.0	0.1	100.1	
2011秋	383	182	144	35	11	1	756	1	757	4.2
	50.7	24.1	19.0	4.6	1.5	0.1	100.0	0.1	100.1	
2012春	1,199	524	335	64	58	8	2,188	4	2,192	4.2
	54.8	23.9	15.3	2.9	2.7	0.4	100.0	0.2	100.2	
2012秋	653	337	188	36	17	7	1,238	0	1,238	4.3
	52.7	27.2	15.2	2.9	1.4	0.6	100.0	0.0	100.0	
Q11 この講義について、全体としてどのような印象を持ちましたか	5	4	3	2	1	N	有効票計	無効票計	合計	平均点
良かった				良くなかった	答えられない					
2009秋	0	0	0	0	0	0	0	0	0	0.0
	0.0	0.0	0.0	0.0	0.0	0.0	0.0	0.0	0.0	
2010春	0	0	0	0	0	0	0	0	0	0.0
	0.0	0.0	0.0	0.0	0.0	0.0	0.0	0.0	0.0	
2010秋	0	0	0	0	0	0	0	0	0	0.0
	0.0	0.0	0.0	0.0	0.0	0.0	0.0	0.0	0.0	
2011秋	0	0	0	0	0	0	0	0	0	0.0
	0.0	0.0	0.0	0.0	0.0	0.0	0.0	0.0	0.0	
2012春	1,071	545	415	83	62	8	2,184	8	2,192	4.1
	49.0	25.0	19.0	3.8	2.8	0.4	100.0	0.4	100.4	
2012秋	615	322	227	47	19	8	1,238	0	1,238	4.2
	49.7	26.0	18.3	3.8	1.5	0.6	100.0	0.0	100.0	

共通設問の回答状況(3)

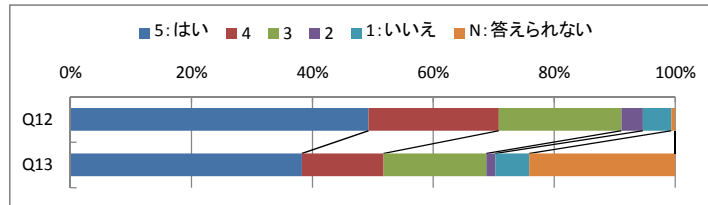
設問別評価の推移



## 学科別設問の回答状況 春学期

※上段:回答数(件)、下段:構成比(%)

Q12 この授業を他人に勧めたいですか	5 はい	4	3	2	1 いいえ	N 答えられない	有効票計	無効票計	合計	平均点
		1,069 49.3	467 21.5	440 20.3	76 3.5	103 4.8	13 0.6	2,168 100.0	24 1.1	2,192 101.1
Q13 (教員による自由な質問項目)	5 はい	4	3	2	1 いいえ	N 答えられない	有効票計	無効票計	合計	平均点
		257 38.2	91 13.5	114 17.0	10 1.5	38 5.7	162 24.1	672 100.0	1,520 226.2	2,192 326.2



## 学科別設問の回答状況 秋学期

※上段:回答数(件)、下段:構成比(%)

Q12 この授業を他人に勧めたいですか	5 はい	4	3	2	1 いいえ	N 答えられない	有効票計	無効票計	合計	平均点
		629 51.5	288 23.6	217 17.8	42 3.4	38 3.1				
Q13 (教員による自由な質問項目)	5 はい	4	3	2	1 いいえ	N 答えられない	有効票計	無効票計	合計	平均点
		139 42.2	45 13.7	57 17.3	6 1.8	13 4.0				

