

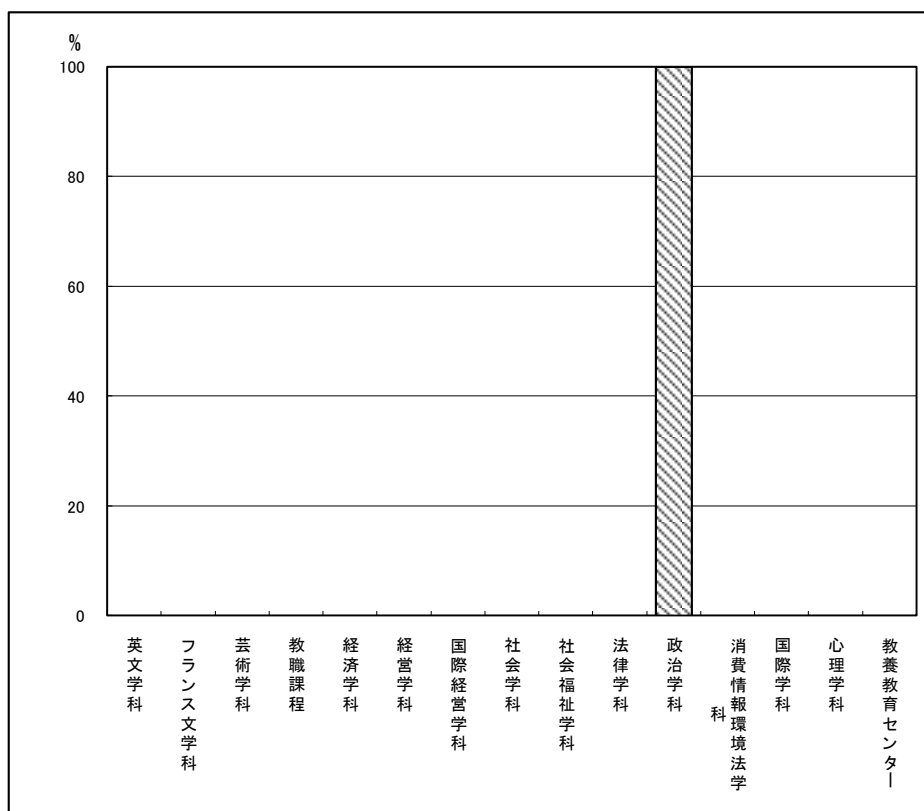
4 学科別集計(調査票区分別集計の学科別内訳)

4-4 法学部 政治学科

(法律、消費情報、政治:KC・KD・KF 調査票)

図表4-4-1-1 開講責任学科別 回答学生数

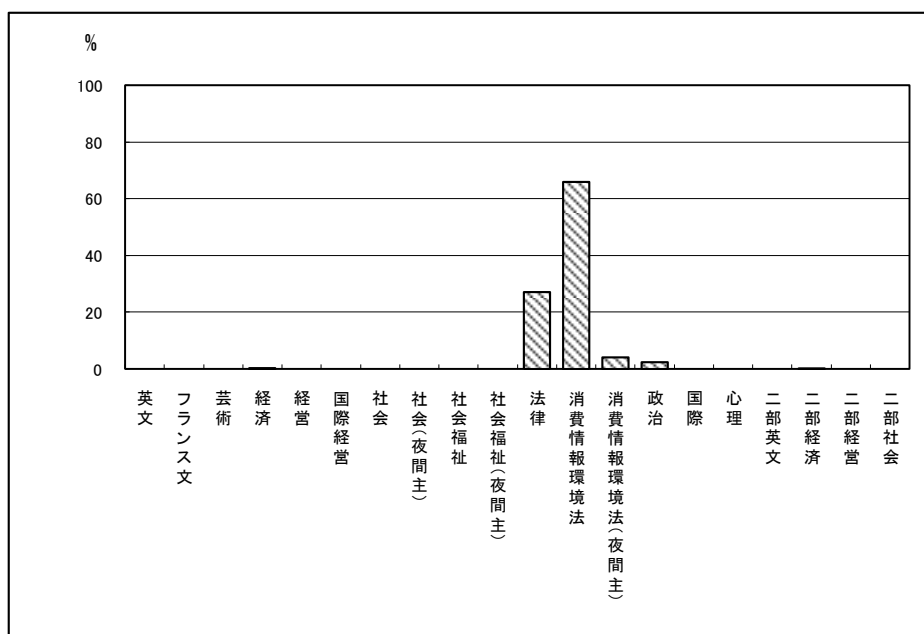
開講責任学科		回答数	構成比%
文学部	英文学科	0	0.0
	フランス文学科	0	0.0
	芸術学科	0	0.0
	教職課程	0	0.0
経済学部	経済学科	0	0.0
	経営学科	0	0.0
	国際経営学科	0	0.0
社会学部	社会学科	0	0.0
	社会福祉学科	0	0.0
法学部	法律学科	0	0.0
	政治学科	1,192	100.0
国際学部	消費情報環境法学科	0	0.0
	国際学科	0	0.0
心理学部	心理学科	0	0.0
教養教育センター	教養教育センター	0	0.0
有効票計		1,192	100.0
無効票計		0	0.0
合計		1,192	100.0



図表4-4-1-2 学生所属学部学科

学科

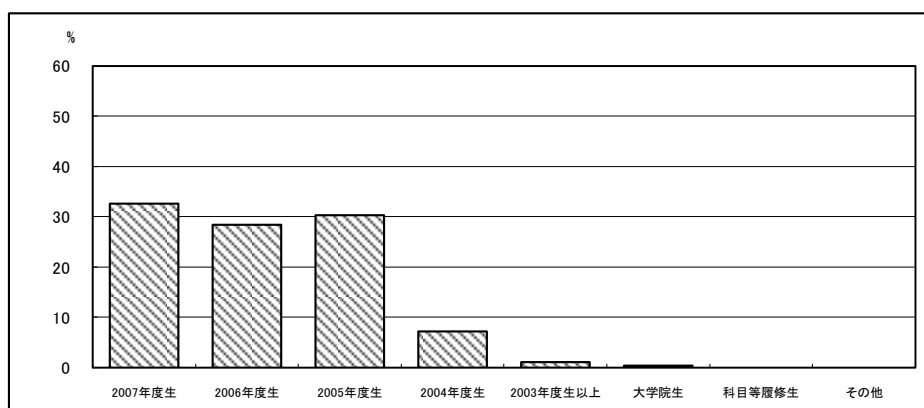
	回答数	構成比%
英文	0	0.0
フランス文	0	0.0
芸術	0	0.0
経済	3	0.3
経営	0	0.0
国際経営	0	0.0
社会	0	0.0
社会(夜間主)	0	0.0
社会福祉	0	0.0
社会福祉(夜間主)	0	0.0
法律	314	27.1
消費情報環境法	762	65.9
消費情報環境法(夜間主)	48	4.1
政治	28	2.4
国際	0	0.0
心理	0	0.0
二部英文	0	0.0
二部経済	2	0.2
二部経営	0	0.0
二部社会	0	0.0
有効票計	1,157	100.0
無効票計	35	3.0
合計	1,192	103.0



図表4-4-1-3 学年

学年

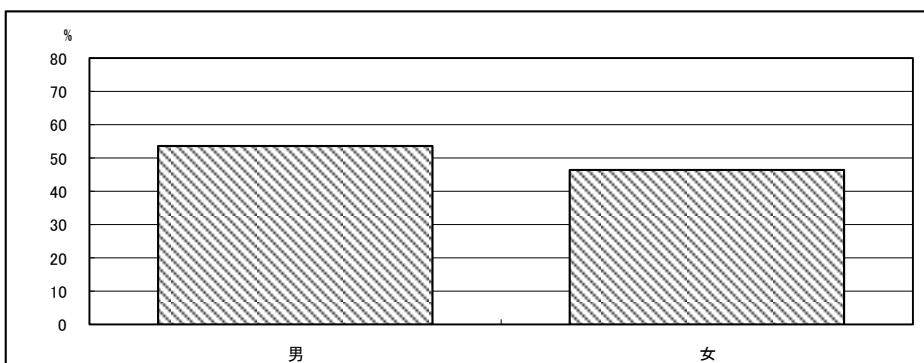
	回答数	構成比%
2007年度生	347	32.6
2006年度生	302	28.4
2005年度生	322	30.3
2004年度生	77	7.2
2003年度生以上	12	1.1
大学院生	4	0.4
科目等履修生	0	0.0
その他	0	0.0
有効票計	1,064	100.0
無効票計	128	12.0
合計	1,192	112.0



図表4-4-1-4 性別

性別

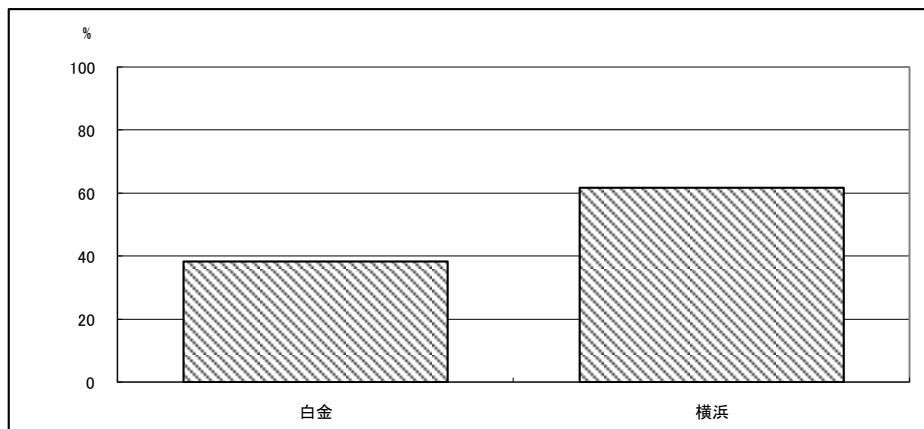
	回答数	構成比%
男	621	53.6
女	537	46.4
有効票計	1,158	100.0
無効票計	34	2.9
合計	1,192	102.9



図表4-4-1-5 白金／横浜

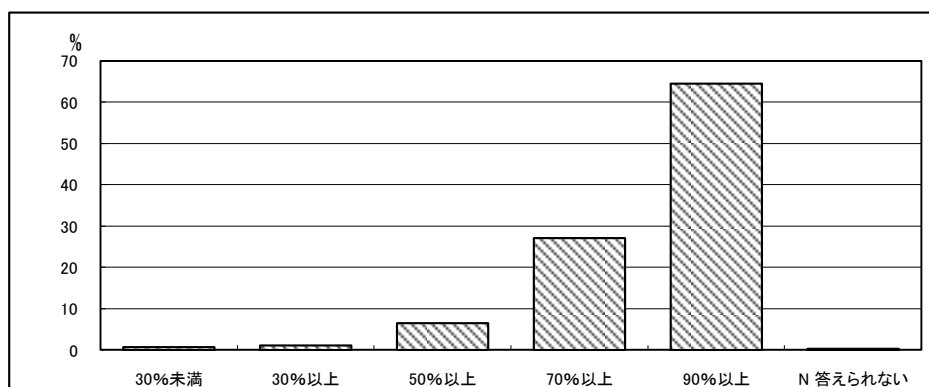
白金／横浜

	回答数	構成比%
白金	456	38.3
横浜	736	61.7
有効票計	1,192	100.0
無効票計	0	0.0
合計	1,192	100.0



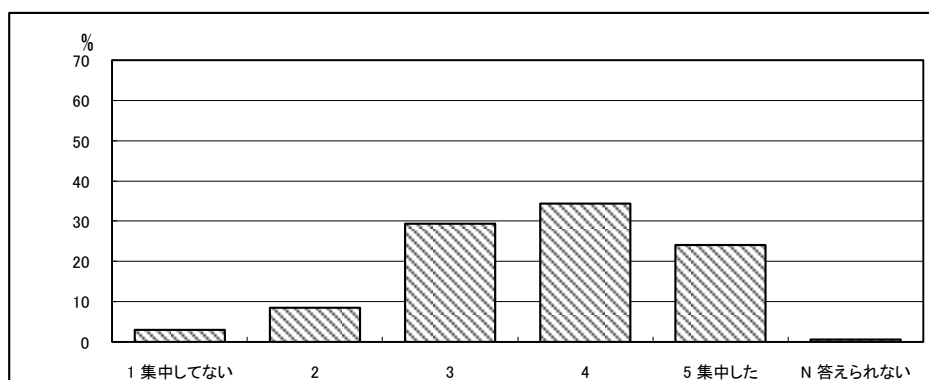
図表4-4-2-1 Q1 この授業への出席率は何の程度でしたか

	回答数	構成比%
30%未満	8	0.7
30%以上	13	1.1
50%以上	77	6.5
70%以上	322	27.1
90%以上	767	64.5
N 答えられない	3	0.3
有効票計	1,190	100.0
無効票計	2	0.2
合計	1,192	100.2



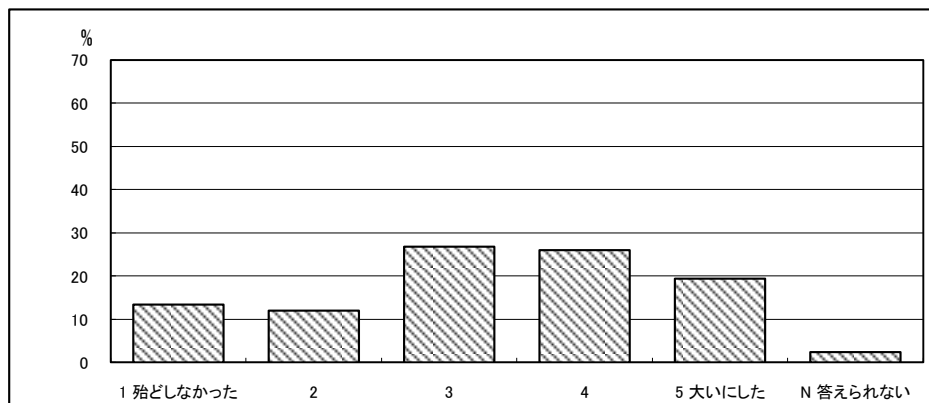
図表4-4-2-2 Q2 授業時間中は、授業に熱心に集中していましたか

	回答数	構成比%
1 集中してない	36	3.0
2	101	8.5
3	350	29.4
4	409	34.4
5 集中した	287	24.1
N 答えられない	7	0.6
有効票計	1,190	100.0
無効票計	2	0.2
合計	1,192	100.2



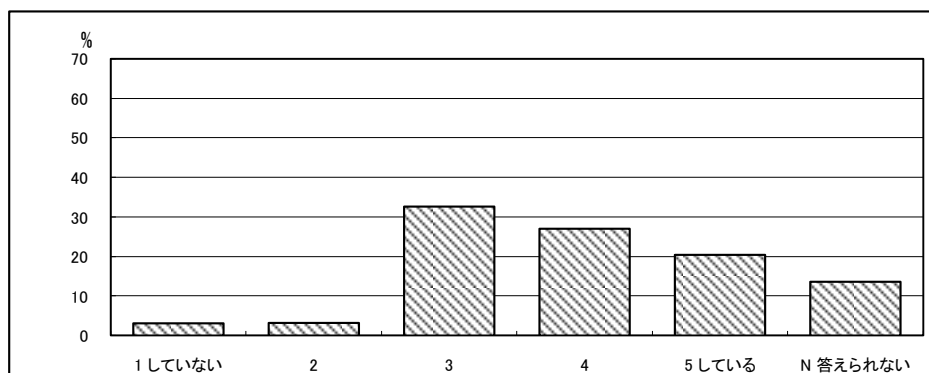
図表4-4-2-3 Q3 講義概要(シラバス)を事前読みましたか

	回答数	構成比%
1 殆どしなかった	159	13.4
2	143	12.0
3	319	26.8
4	309	26.0
5 大いにした	231	19.4
N 答えられない	29	2.4
有効票計	1,190	100.0
無効票計	2	0.2
合計	1,192	100.2



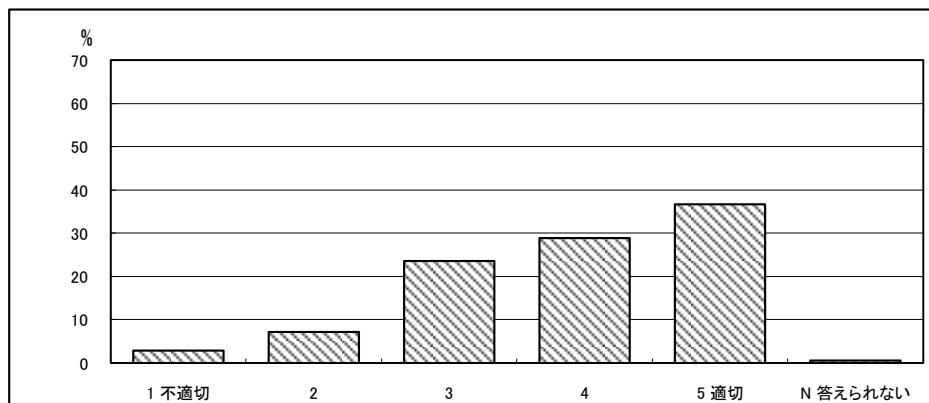
図表4-4-2-4 Q4 講義内容は講義概要(シラバス)の記述と対応していましたか

	回答数	構成比%
1 していない	37	3.1
2	38	3.2
3	386	32.6
4	320	27.0
5 している	242	20.4
N 答えられない	161	13.6
有効票計	1,184	100.0
無効票計	8	0.7
合計	1,192	100.7



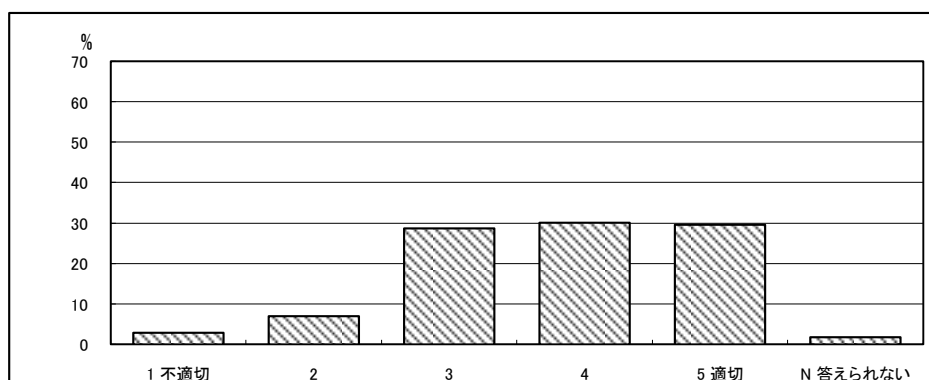
図表4-4-2-5 Q5 話し方(話す速さ、声の大きさ等)は聞き取りやすかったですか

	回答数	構成比%
1 不適切	35	2.9
2	86	7.2
3	281	23.6
4	345	28.9
5 適切	438	36.7
N 答えられない	7	0.6
有効票計	1,192	100.0
無効票計	0	0.0
合計	1,192	100.0



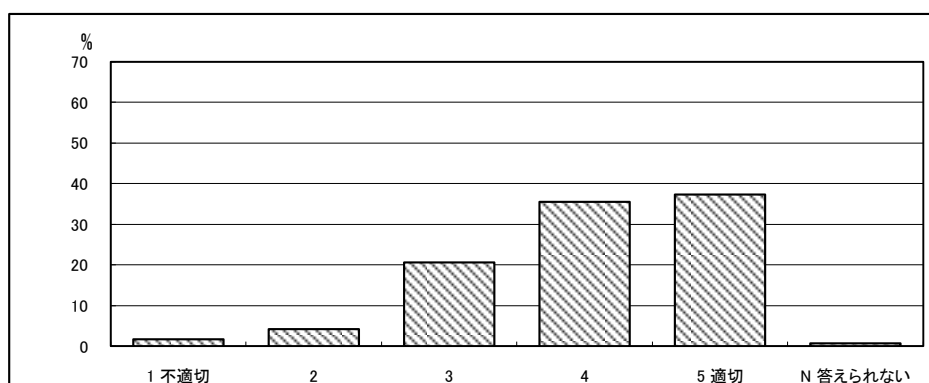
図表4-4-2-6 Q6 教科書・配布資料・参考書等の指示・利用は適切でしたか

	回答数	構成比%
1 不適切	34	2.9
2	83	7.0
3	342	28.7
4	359	30.1
5 適切	353	29.6
N 答えられない	21	1.8
有効票計	1,192	100.0
無効票計	0	0.0
合計	1,192	100.0



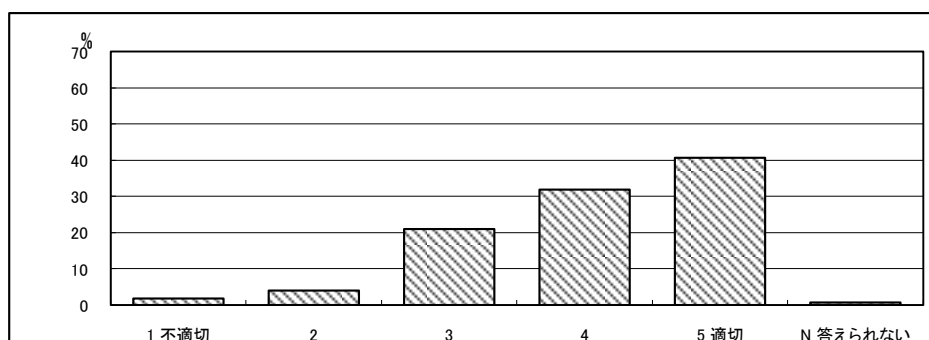
図表4-4-2-7 Q7 教員の授業に対する取り組み(熱意など)は、十分でしたか

	回答数	構成比%
1 不適切	20	1.7
2	50	4.2
3	246	20.6
4	423	35.5
5 適切	445	37.3
N 答えられない	8	0.7
有効票計	1,192	100.0
無効票計	0	0.0
合計	1,192	100.0



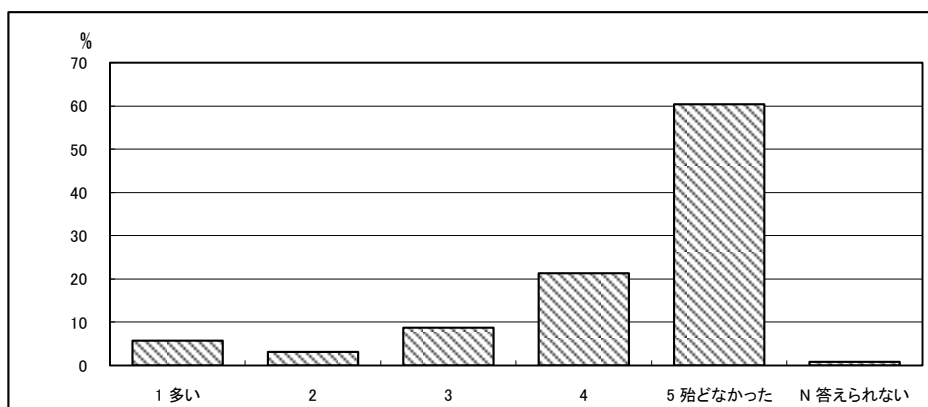
図表4-4-2-8 Q8 授業時間(本来は90分)は、十分利用されていましたか

	回答数	構成比%
1 不適切	21	1.8
2	47	4.0
3	249	21.0
4	378	31.9
5 適切	483	40.7
N 答えられない	8	0.7
有効票計	1,186	100.0
無効票計	6	0.5
合計	1,192	100.5



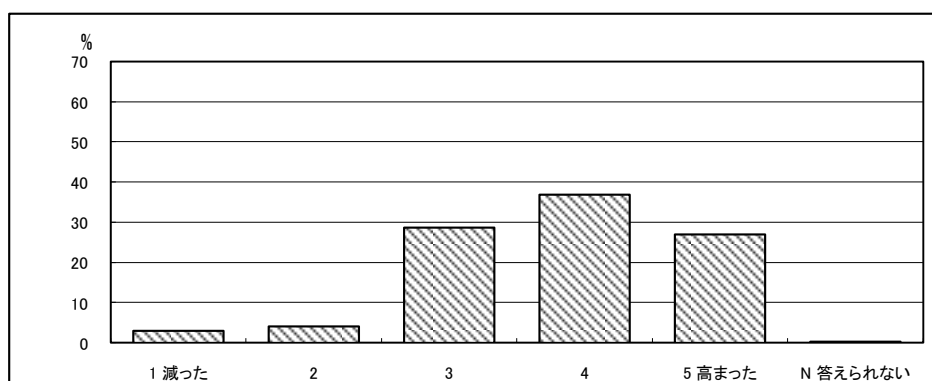
図表4-4-2-9 Q9 この講義では、どのくらい休講がありましたか

	回答数	構成比%
1 多い	67	5.7
2	37	3.1
3	103	8.7
4	252	21.3
5 殆どなかった	714	60.4
N 答えられない	10	0.8
有効票計	1,183	100.0
無効票計	9	0.8
合計	1,192	100.8



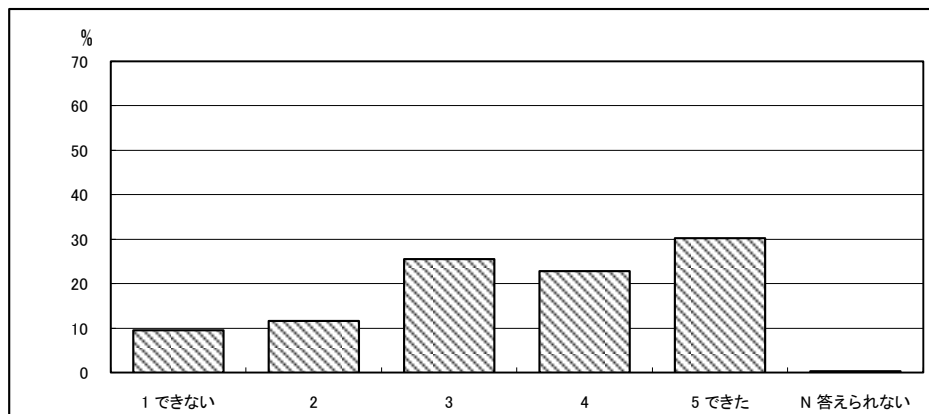
図表4-4-2-10 Q10 この講義の初めと比べると、講義内容に対するあなたの関心はどのくらい高まりましたか

	回答数	構成比%
1 減った	36	3.0
2	49	4.1
3	342	28.7
4	439	36.9
5 高まった	322	27.0
N 答えられない	3	0.3
有効票計	1,191	100.0
無効票計	1	0.1
合計	1,192	100.1



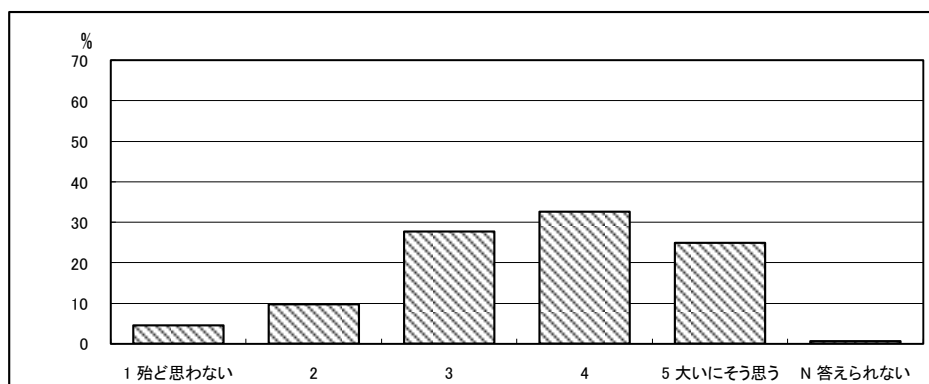
図表4-4-2-11 Q11 この講義の教室や履修人数は、授業に集中できる環境でしたか

	回答数	構成比%
1 できない	113	9.5
2	138	11.6
3	303	25.5
4	271	22.8
5 できた	359	30.2
N 答えられない	4	0.3
有効票計	1,188	100.0
無効票計	4	0.3
合計	1,192	100.3



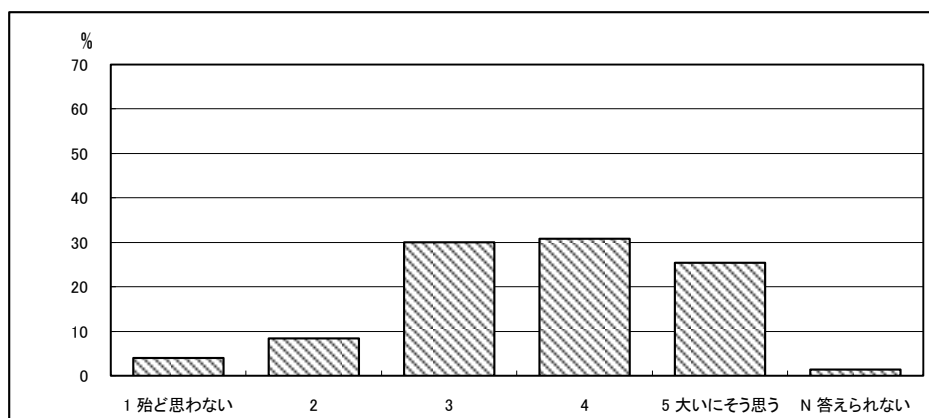
図表4-4-2-12 Q12 授業内容は分かりやすかったですか

	回答数	構成比%
1 殆ど思わない	54	4.5
2	115	9.7
3	329	27.7
4	387	32.6
5 大いにそう思う	295	24.9
N 答えられない	7	0.6
有効票計	1,187	100.0
無効票計	5	0.4
合計	1,192	100.4



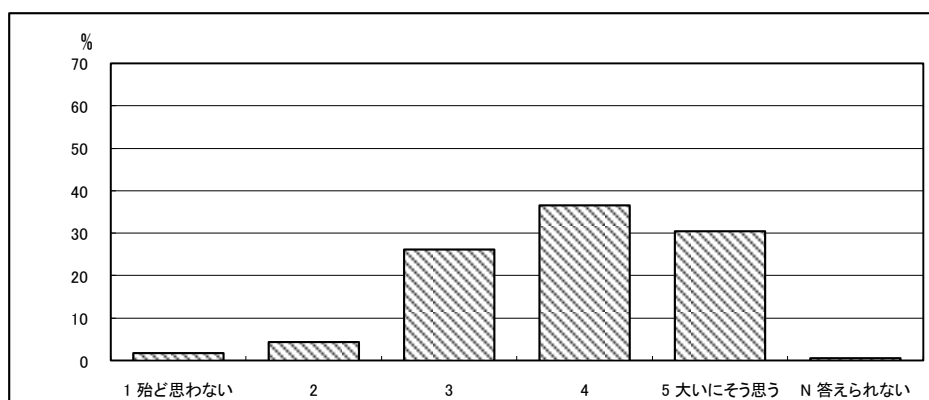
図表4-4-2-13 Q13 板書の仕方・ビデオやOHPの利用・資料や教材の利用などプレゼンテーションの方法は効果的でしたか

	回答数	構成比%
1 殆ど思わない	47	4.0
2	100	8.4
3	356	30.0
4	366	30.8
5 大いにそう思う	302	25.4
N 答えられない	17	1.4
有効票計	1,188	100.0
無効票計	4	0.3
合計	1,192	100.3



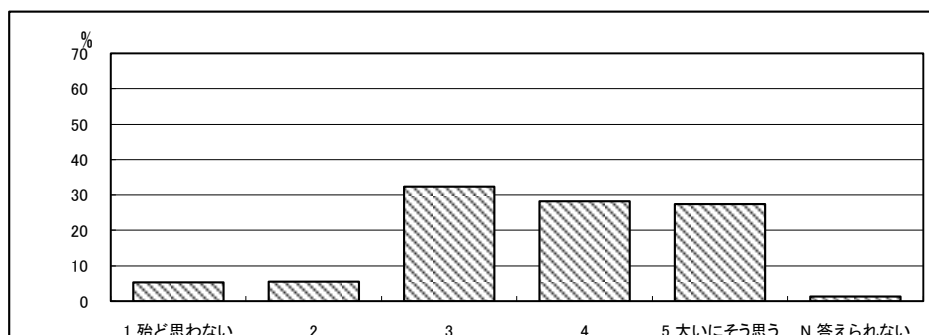
図表4-4-2-14 Q14 この講義で新しい知識や考え方が習得できましたか

	回答数	構成比%
1 殆ど思わない	21	1.8
2	52	4.4
3	311	26.2
4	435	36.6
5 大いにそう思う	363	30.5
N 答えられない	7	0.6
有効票計	1,189	100.0
無効票計	3	0.3
合計	1,192	100.3



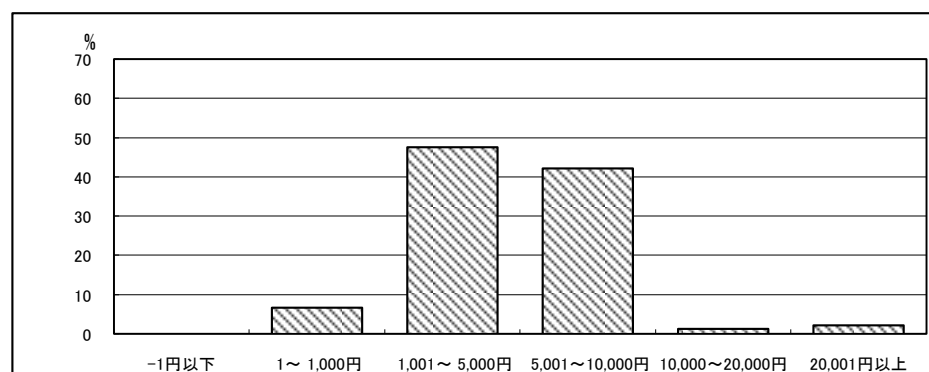
図表4-4-2-15 Q15 この講義を他の学生に勧めたいですか

	回答数	構成比%
1 殆ど思わない	62	5.3
2	64	5.5
3	375	32.3
4	328	28.2
5 大いにそう思う	318	27.4
N 答えられない	15	1.3
有効票計	1,162	100.0
無効票計	30	2.6
合計	1,192	102.6



図表4-4-2-16 Q16 一つの授業の定価をいま5,000円と仮定した場合、この授業はいくらの価値があると思いますか

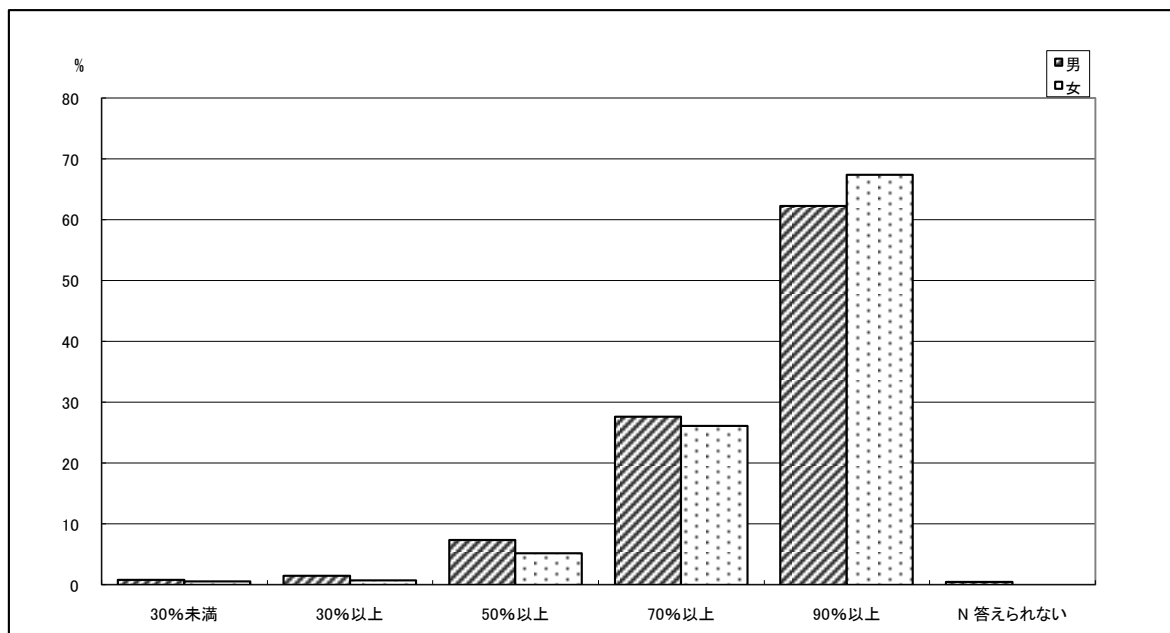
	回答数	構成比%
-1円以下	0	0.0
1～1,000円	75	6.7
1,001～5,000円	532	47.6
5,001～10,000円	471	42.2
10,000～20,000円	14	1.3
20,001円以上	25	2.2
有効票計	1,117	100.0
無効票計	75	6.7
合計	1,192	106.7



図表4-4-3-1 Q1 この授業への出席率ほどの程度でしたか

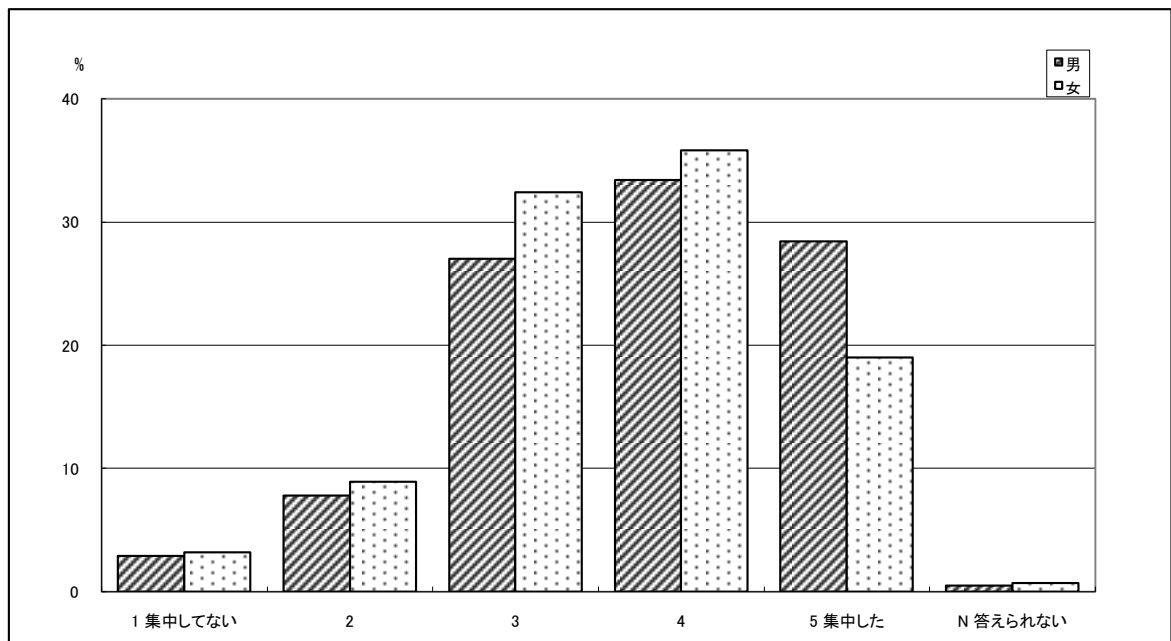
上段: 回答数(件)、下段: 構成比(%)

性別	30%未満	30%以上	50%以上	70%以上	90%以上	N 答えられない	有効票計	無効票計	合計
男	5 0.8	9 1.5	46 7.4	171 27.6	386 62.3	3 0.5	620 100.0	1 0.2	621 100.2
女	3 0.6	4 0.7	28 5.2	140 26.1	361 67.4	0 0.0	536 100.0	1 0.2	537 100.2
有効票計	8 0.7	13 1.1	74 6.4	311 26.9	747 64.6	3 0.3	1156 100.0	2 0.2	1158 100.2
無効票計	0 0.0	0 0.0	3 8.8	11 32.4	20 58.8	0 0.0	34 100.0	0 0.0	34 100.0
合計	8 0.7	13 1.1	77 6.5	322 27.1	767 64.5	3 0.3	1190 100.0	2 0.2	1192 100.2



図表4-4-3-2 Q2 授業時間中は、授業に熱心に集中していましたか

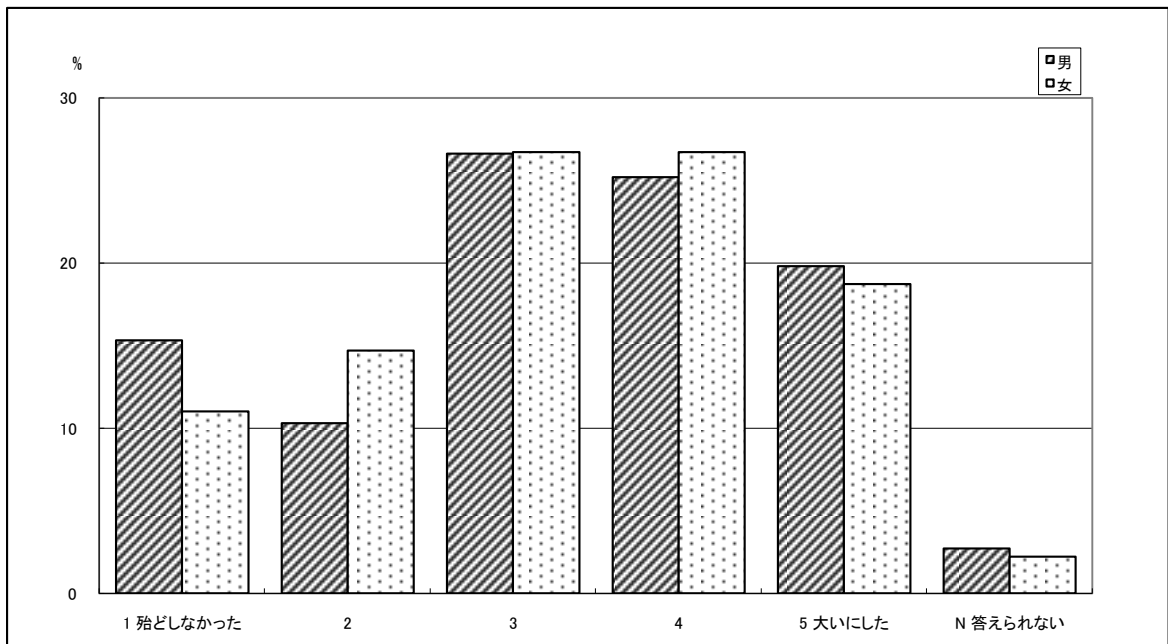
性別	上段: 回答数(件)、下段: 構成比(%)						有効票計	無効票計	合計
	1 集中して ない	2	3	4	5 集中した	N 答えられ ない			
男	18 2.9	48 7.8	167 27.0	207 33.4	176 28.4	3 0.5	619 100.0	2 0.3	621 100.3
女	17 3.2	48 8.9	174 32.4	192 35.8	102 19.0	4 0.7	537 100.0	0 0.0	537 100.0
有効票計	35 3.0	96 8.3	341 29.5	399 34.5	278 24.0	7 0.6	1156 100.0	2 0.2	1158 100.2
無効票計	1 2.9	5 14.7	9 26.5	10 29.4	9 26.5	0 0.0	34 100.0	0 0.0	34 100.0
合計	36 3.0	101 8.5	350 29.4	409 34.4	287 24.1	7 0.6	1190 100.0	2 0.2	1192 100.2



図表4-4-3-3 Q3 講義概要(シラバス)を事前に読みましたか

上段: 回答数(件)、下段: 構成比(%)

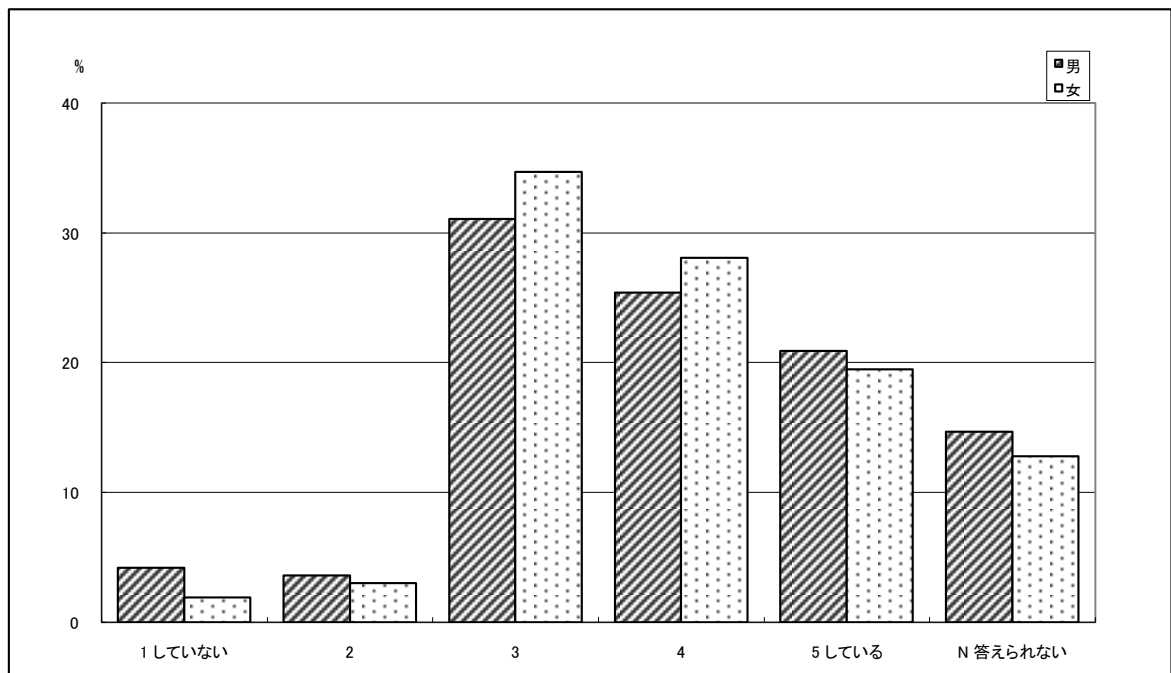
性別	1 殆どしなかった	2	3	4	5 大いにした	N 答えられない	有効票計	無効票計	合計
男	95 15.3	64 10.3	165 26.6	156 25.2	123 19.8	17 2.7	620 100.0	1 0.2	621 100.2
女	59 11.0	79 14.7	143 26.7	143 26.7	100 18.7	12 2.2	536 100.0	1 0.2	537 100.2
有効票計	154 13.3	143 12.4	308 26.6	299 25.9	223 19.3	29 2.5	1156 100.0	2 0.2	1158 100.2
無効票計	5 14.7	0 0.0	11 32.4	10 29.4	8 23.5	0 0.0	34 100.0	0 0.0	34 100.0
合計	159 13.4	143 12.0	319 26.8	309 26.0	231 19.4	29 2.4	1190 100.0	2 0.2	1192 100.2



図表4-4-3-4 Q4 講義内容は講義概要(シラバス)の記述と対応していましたか

上段: 回答数(件)、下段: 構成比(%)

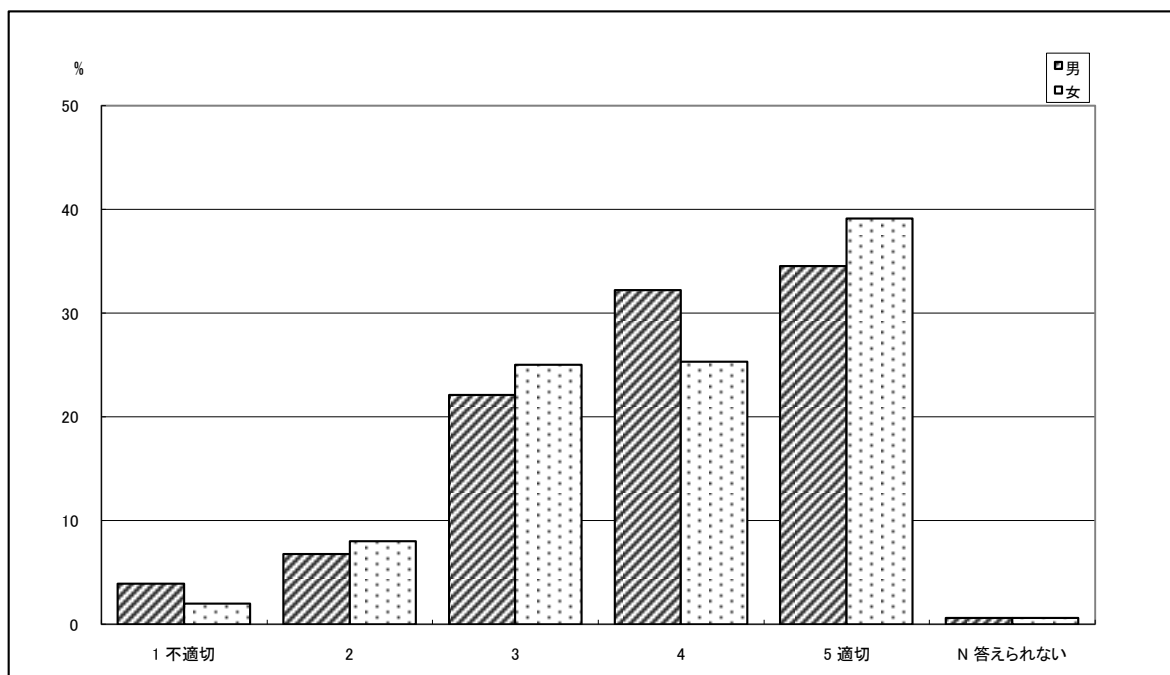
性別	1 していない	2	3	4	5 している	N 答えられない	有効票計	無効票計	合計
男	26 4.2	22 3.6	192 31.1	157 25.4	129 20.9	91 14.7	617 100.0	4 0.6	621 100.6
女	10 1.9	16 3.0	185 34.7	150 28.1	104 19.5	68 12.8	533 100.0	4 0.8	537 100.8
有効票計	36 3.1	38 3.3	377 32.8	307 26.7	233 20.3	159 13.8	1150 100.0	8 0.7	1158 100.7
無効票計	1 2.9	0 0.0	9 26.5	13 38.2	9 26.5	2 5.9	34 100.0	0 0.0	34 100.0
合計	37 3.1	38 3.2	386 32.6	320 27.0	242 20.4	161 13.6	1184 100.0	8 0.7	1192 100.7



図表4-4-3-5 Q5 話し方(話す速さ、声の大きさ等)は聞き取りやすかったですか

上段: 回答数(件)、下段: 構成比(%)

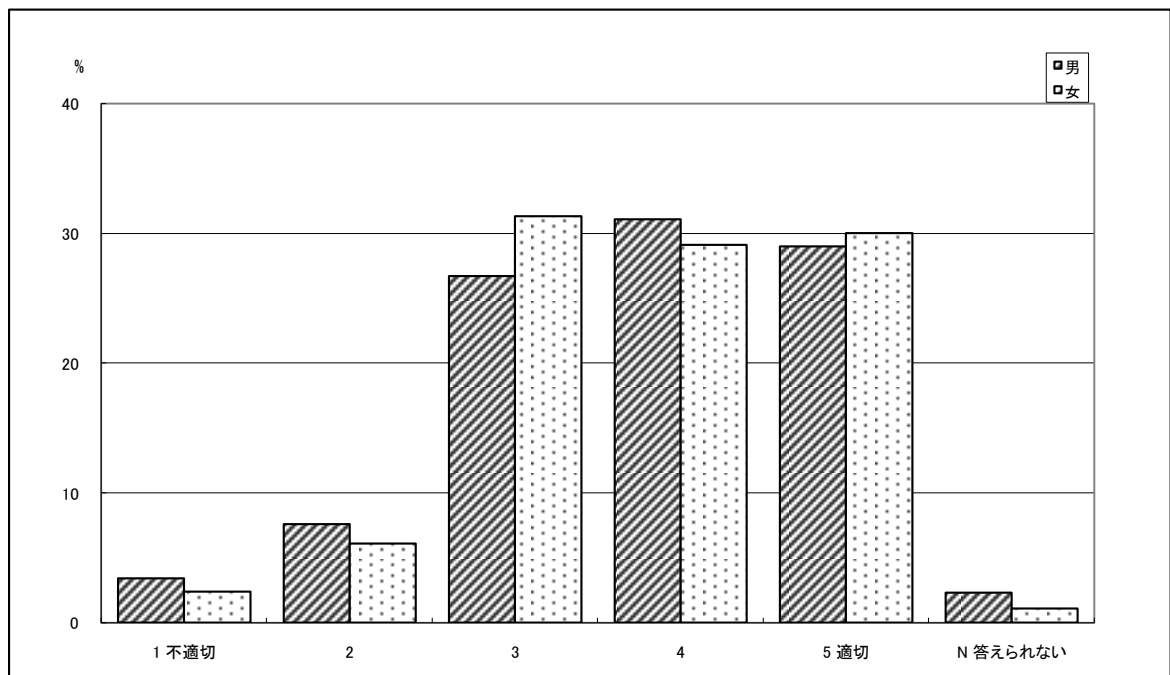
性別	1 不適切	2	3	4	5 適切	N 答えられない	有効票計	無効票計	合計
男	24 3.9	42 6.8	137 22.1	200 32.2	214 34.5	4 0.6	621 100.0	0 0.0	621 100.0
女	11 2.0	43 8.0	134 25.0	136 25.3	210 39.1	3 0.6	537 100.0	0 0.0	537 100.0
有効票計	35 3.0	85 7.3	271 23.4	336 29.0	424 36.6	7 0.6	1158 100.0	0 0.0	1158 100.0
無効票計	0 0.0	1 2.9	10 29.4	9 26.5	14 41.2	0 0.0	34 100.0	0 0.0	34 100.0
合計	35 2.9	86 7.2	281 23.6	345 28.9	438 36.7	7 0.6	1192 100.0	0 0.0	1192 100.0



図表4-4-3-6 Q6 教科書・配布資料・参考書等の指示・利用は適切でしたか

上段: 回答数(件)、下段: 構成比(%)

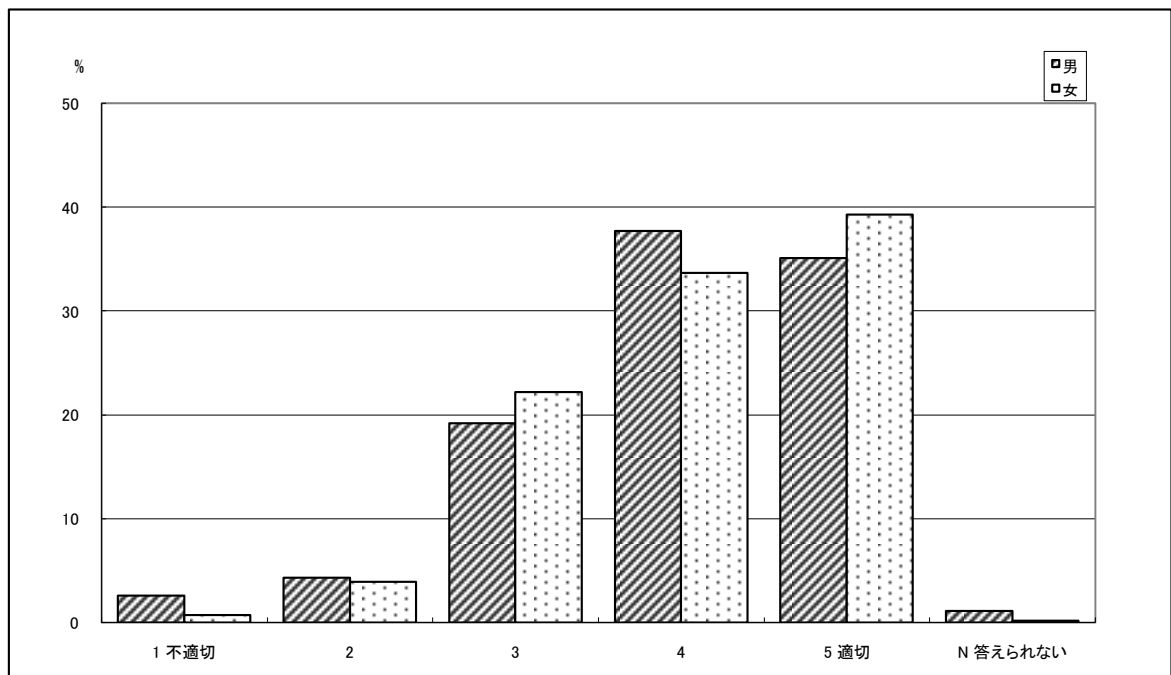
性別	1 不適切	2	3	4	5 適切	N 答えられない	有効票計	無効票計	合計
男	21 3.4	47 7.6	166 26.7	193 31.1	180 29.0	14 2.3	621 100.0	0 0.0	621 100.0
女	13 2.4	33 6.1	168 31.3	156 29.1	161 30.0	6 1.1	537 100.0	0 0.0	537 100.0
有効票計	34 2.9	80 6.9	334 28.8	349 30.1	341 29.4	20 1.7	1158 100.0	0 0.0	1158 100.0
無効票計	0 0.0	3 8.8	8 23.5	10 29.4	12 35.3	1 2.9	34 100.0	0 0.0	34 100.0
合計	34 2.9	83 7.0	342 28.7	359 30.1	353 29.6	21 1.8	1192 100.0	0 0.0	1192 100.0



図表4-4-3-7 Q7 教員の授業に対する取り組み(熱意など)は、十分でしたか

上段: 回答数(件)、下段: 構成比(%)

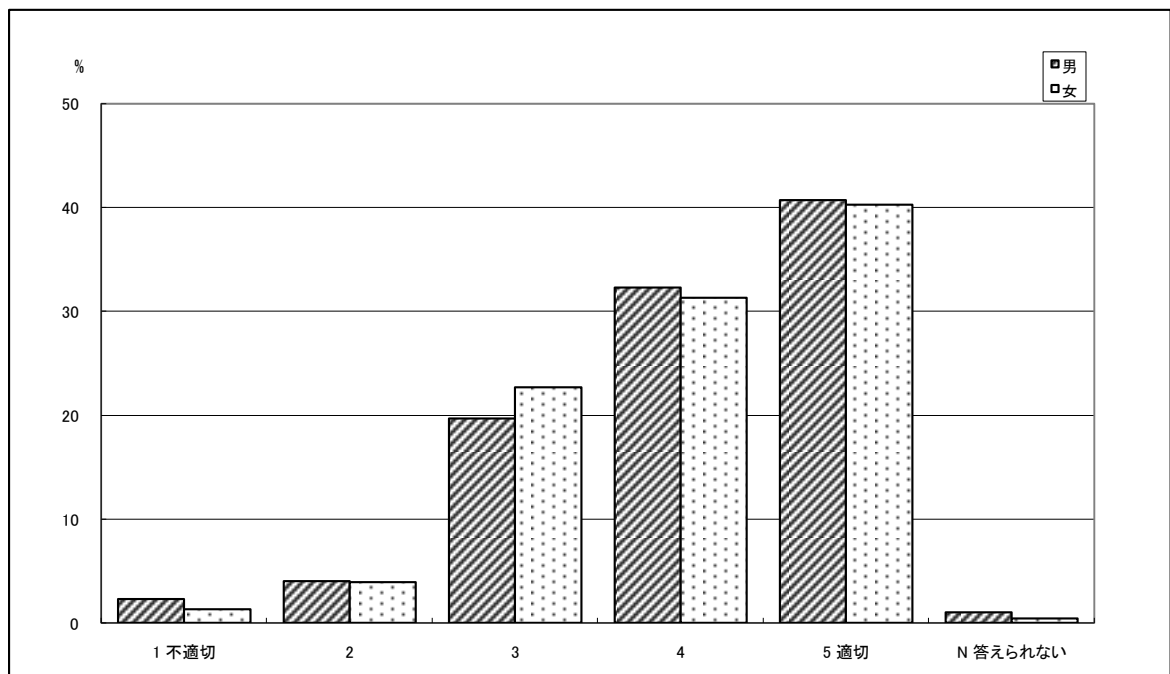
性別	1 不適切	2	3	4	5 適切	N 答えられない	有効票計	無効票計	合計
男	16 2.6	27 4.3	119 19.2	234 37.7	218 35.1	7 1.1	621 100.0	0 0.0	621 100.0
女	4 0.7	21 3.9	119 22.2	181 33.7	211 39.3	1 0.2	537 100.0	0 0.0	537 100.0
有効票計	20 1.7	48 4.1	238 20.6	415 35.8	429 37.0	8 0.7	1158 100.0	0 0.0	1158 100.0
無効票計	0 0.0	2 5.9	8 23.5	8 23.5	16 47.1	0 0.0	34 100.0	0 0.0	34 100.0
合計	20 1.7	50 4.2	246 20.6	423 35.5	445 37.3	8 0.7	1192 100.0	0 0.0	1192 100.0



図表4-4-3-8 Q8 授業時間(本来は90分)は、十分利用されていましたか

上段: 回答数(件)、下段: 構成比(%)

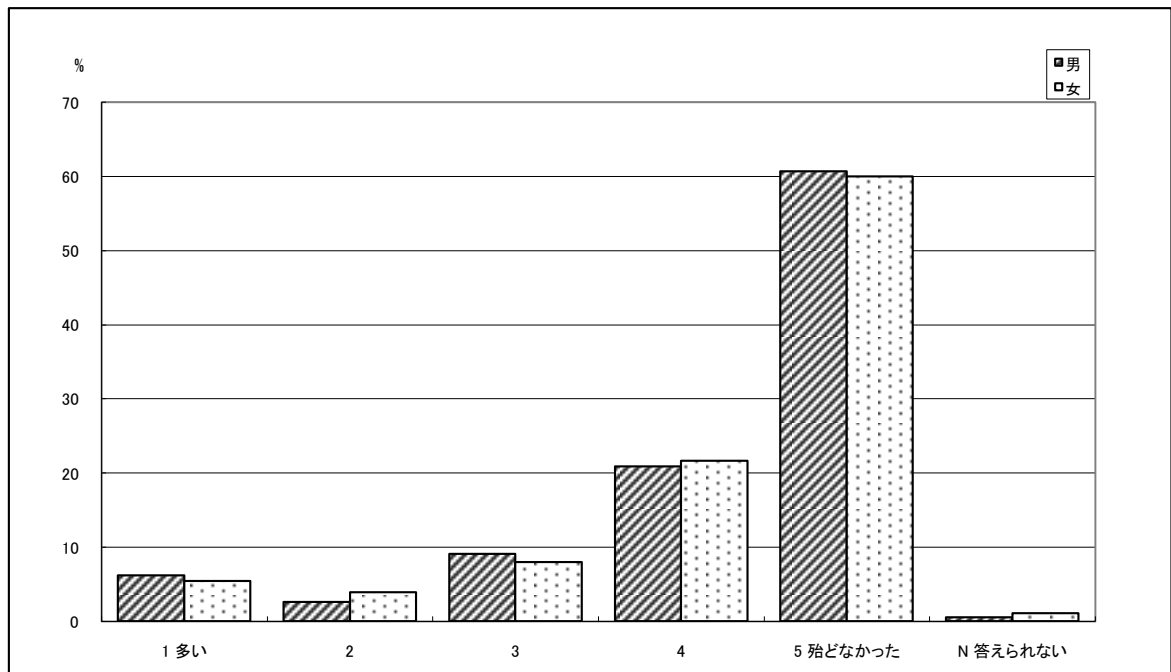
性別	1 不適切	2	3	4	5 適切	N 答えられない	有効票計	無効票計	合計
男	14 2.3	25 4.0	122 19.7	200 32.3	252 40.7	6 1.0	619 100.0	2 0.3	621 100.3
女	7 1.3	21 3.9	121 22.7	167 31.3	215 40.3	2 0.4	533 100.0	4 0.8	537 100.8
有効票計	21 1.8	46 4.0	243 21.1	367 31.9	467 40.5	8 0.7	1152 100.0	6 0.5	1158 100.5
無効票計	0 0.0	1 2.9	6 17.6	11 32.4	16 47.1	0 0.0	34 100.0	0 0.0	34 100.0
合計	21 1.8	47 4.0	249 21.0	378 31.9	483 40.7	8 0.7	1186 100.0	6 0.5	1192 100.5



図表4-4-3-9 Q9 この講義では、どのくらい休講がありましたか

上段: 回答数(件)、下段: 構成比(%)

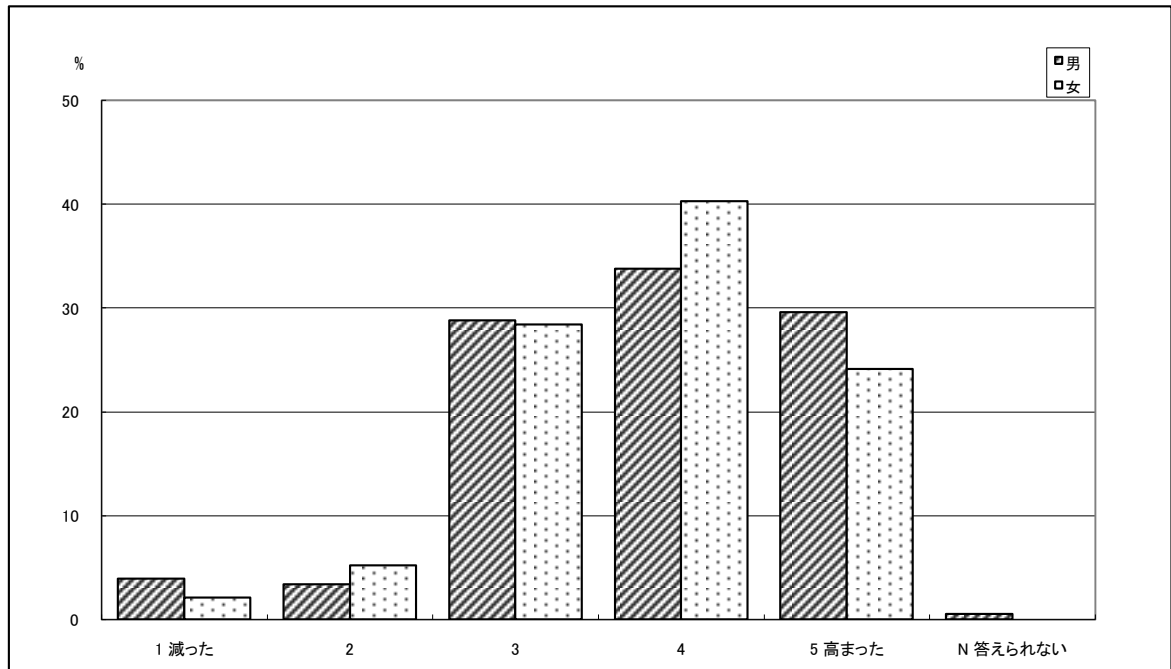
性別	1 多い	2	3	4	5 殆どなかった	N 答えられない	有効票計	無効票計	合計
男	38 6.2	16 2.6	56 9.1	128 20.9	372 60.7	3 0.5	613 100.0	8 1.3	621 101.3
女	29 5.4	21 3.9	43 8.0	116 21.6	322 60.0	6 1.1	537 100.0	0 0.0	537 100.0
有効票計	67 5.8	37 3.2	99 8.6	244 21.2	694 60.3	9 0.8	1150 100.0	8 0.7	1158 100.7
無効票計	0 0.0	0 0.0	4 12.1	8 24.2	20 60.6	1 3.0	33 100.0	1 3.0	34 103.0
合計	67 5.7	37 3.1	103 8.7	252 21.3	714 60.4	10 0.8	1183 100.0	9 0.8	1192 100.8



図表4-4-3-10 Q10 この講義の初めと比べると、講義内容に対するあなたの関心はどのくらい高まりましたか

上段: 回答数(件)、下段: 構成比(%)

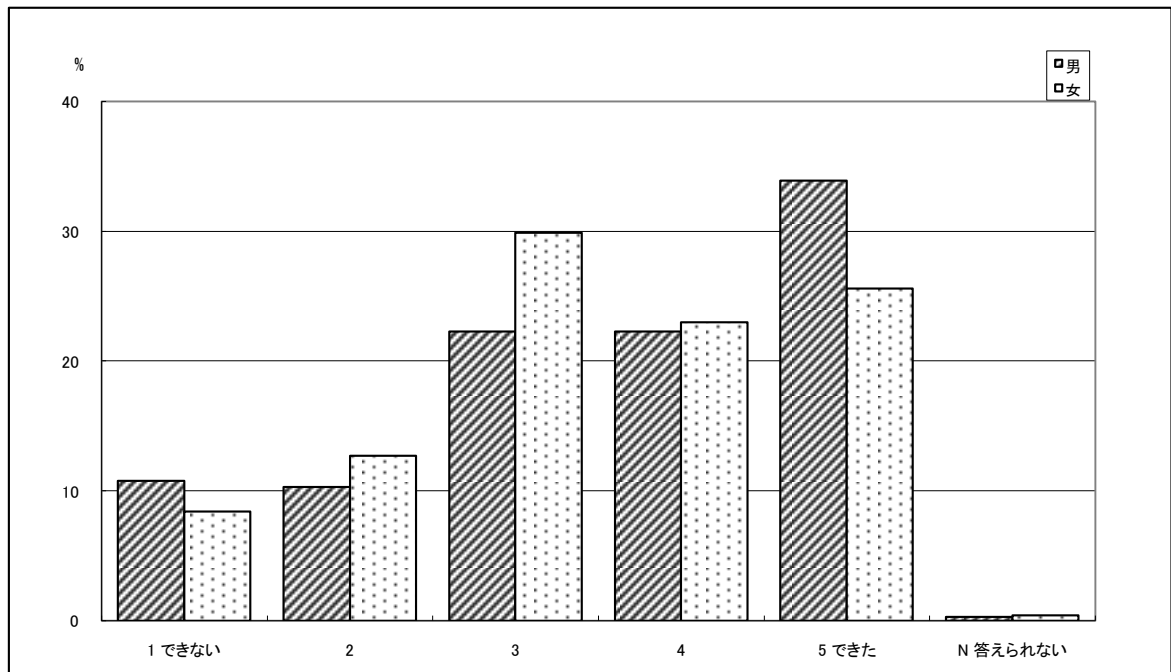
性別	1 減った	2	3	4	5 高まった	N 答えられない	有効票計	無効票計	合計
男	24 3.9	21 3.4	179 28.8	210 33.8	184 29.6	3 0.5	621 100.0	0 0.0	621 100.0
女	11 2.1	28 5.2	152 28.4	216 40.3	129 24.1	0 0.0	536 100.0	1 0.2	537 100.2
有効票計	35 3.0	49 4.2	331 28.6	426 36.8	313 27.1	3 0.3	1157 100.0	1 0.1	1158 100.1
無効票計	1 2.9	0 0.0	11 32.4	13 38.2	9 26.5	0 0.0	34 100.0	0 0.0	34 100.0
合計	36 3.0	49 4.1	342 28.7	439 36.9	322 27.0	3 0.3	1191 100.0	1 0.1	1192 100.1



図表4-4-3-11 Q11 この講義の教室や履修人数は、授業に集中できる環境でしたか

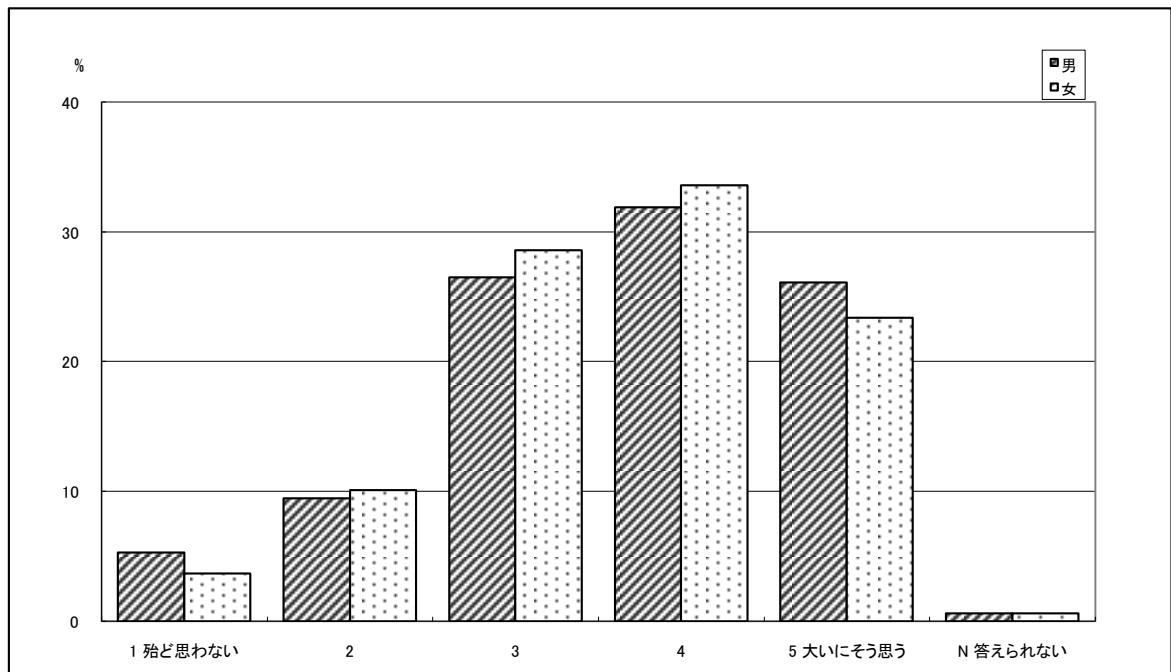
上段: 回答数(件)、下段: 構成比(%)

性別	1 できない	2	3	4	5 できた	N 答えられない	有効票計	無効票計	合計
男	67 10.8	64 10.3	138 22.3	138 22.3	210 33.9	2 0.3	619 100.0	2 0.3	621 100.3
女	45 8.4	68 12.7	160 29.9	123 23.0	137 25.6	2 0.4	535 100.0	2 0.4	537 100.4
有効票計	112 9.7	132 11.4	298 25.8	261 22.6	347 30.1	4 0.3	1154 100.0	4 0.3	1158 100.3
無効票計	1 2.9	6 17.6	5 14.7	10 29.4	12 35.3	0 0.0	34 100.0	0 0.0	34 100.0
合計	113 9.5	138 11.6	303 25.5	271 22.8	359 30.2	4 0.3	1188 100.0	4 0.3	1192 100.3



図表4-4-3-12 Q12 授業内容は分かりやすかったですか

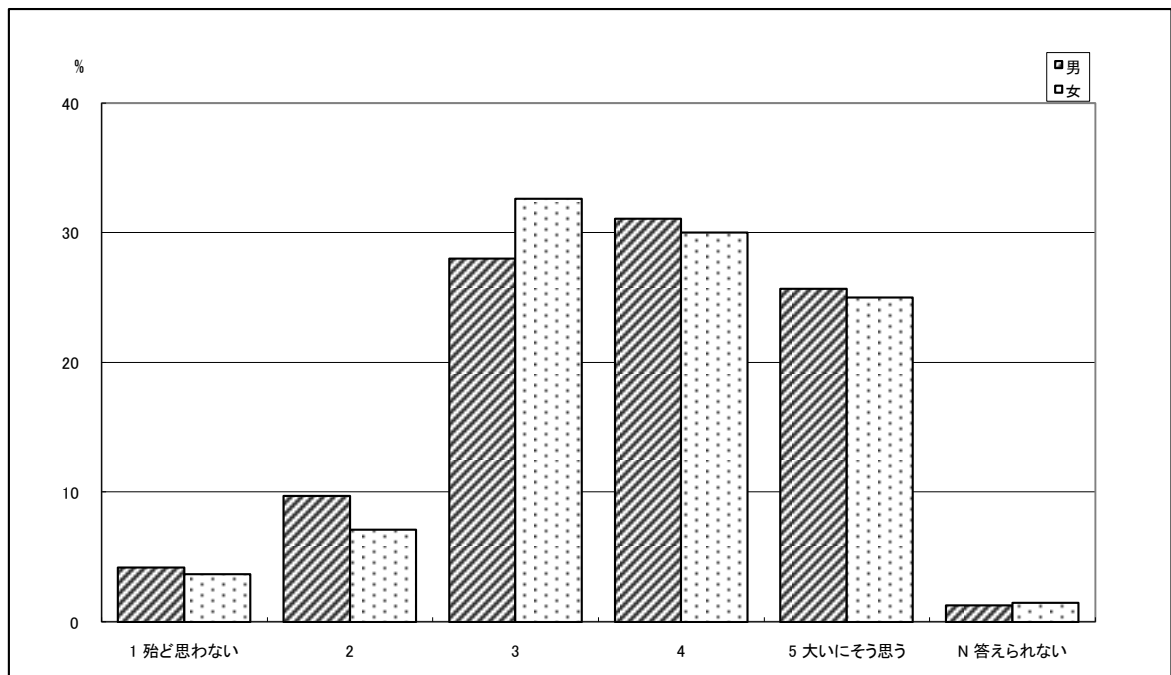
性別	上段: 回答数(件)、下段: 構成比(%)						有効票計	無効票計	合計
	1 殆ど思わない	2	3	4	5 大いにそう思う	N 答えられない			
男	33 5.3	59 9.5	164 26.5	197 31.9	161 26.1	4 0.6	618 100.0	3 0.5	621 100.5
女	20 3.7	54 10.1	153 28.6	180 33.6	125 23.4	3 0.6	535 100.0	2 0.4	537 100.4
有効票計	53 4.6	113 9.8	317 27.5	377 32.7	286 24.8	7 0.6	1153 100.0	5 0.4	1158 100.4
無効票計	1 2.9	2 5.9	12 35.3	10 29.4	9 26.5	0 0.0	34 100.0	0 0.0	34 100.0
合計	54 4.5	115 9.7	329 27.7	387 32.6	295 24.9	7 0.6	1187 100.0	5 0.4	1192 100.4



図表4-4-3-13 Q13 板書の仕方・ビデオやOHPの利用・資料や教材の利用などプレゼンテーションの方法は効果的でしたか

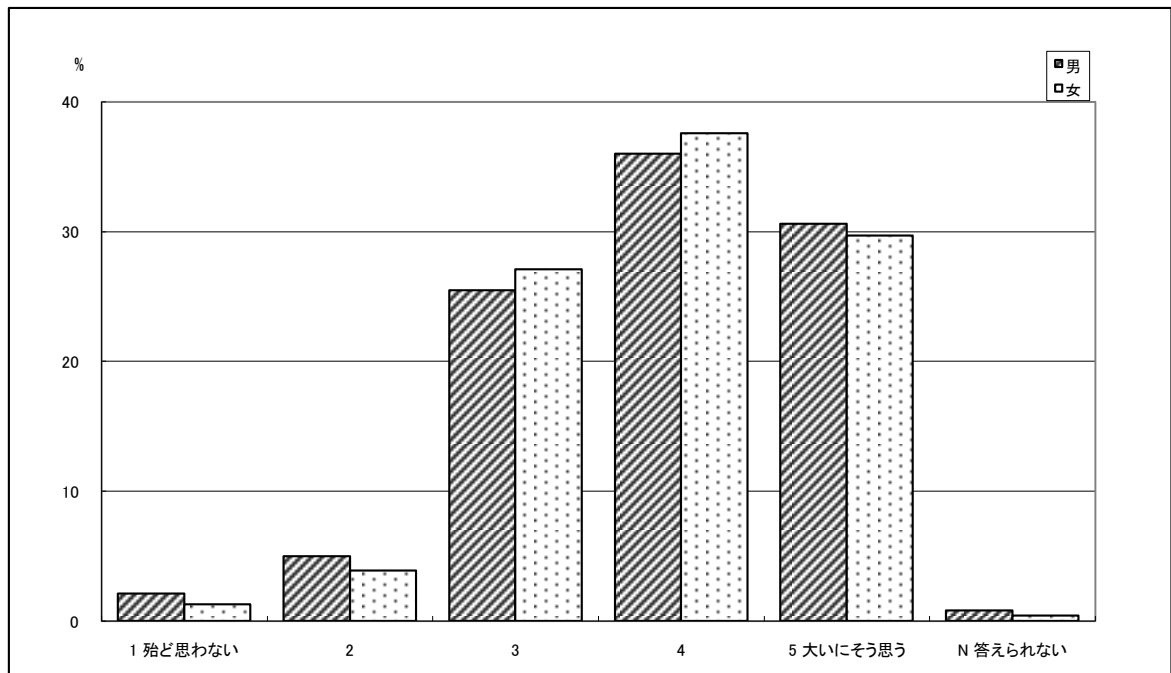
上段: 回答数(件)、下段: 構成比(%)

性別	1 殆ど思わない	2	3	4	5 大いに思う	N 答えられない	有効票計	無効票計	合計
男	26 4.2	60 9.7	173 28.0	192 31.1	159 25.7	8 1.3	618 100.0	3 0.5	621 100.5
女	20 3.7	38 7.1	175 32.6	161 30.0	134 25.0	8 1.5	536 100.0	1 0.2	537 100.2
有効票計	46 4.0	98 8.5	348 30.2	353 30.6	293 25.4	16 1.4	1154 100.0	4 0.3	1158 100.3
無効票計	1 2.9	2 5.9	8 23.5	13 38.2	9 26.5	1 2.9	34 100.0	0 0.0	34 100.0
合計	47 4.0	100 8.4	356 30.0	366 30.8	302 25.4	17 1.4	1188 100.0	4 0.3	1192 100.3



図表4-4-3-14 Q14 この講義で新しい知識や考え方が習得できましたか

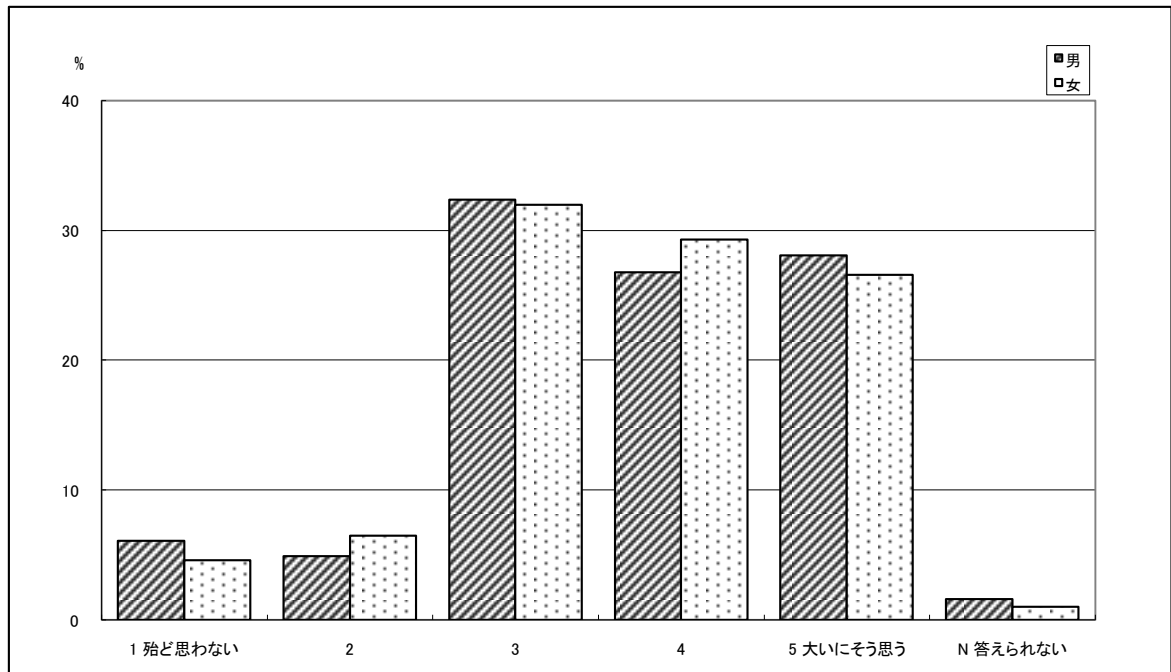
性別	上段: 回答数(件)、下段: 構成比(%)						有効票計	無効票計	合計
	1 殆ど思わない	2	3	4	5 大いに思う	N 答えられない			
男	13 2.1	31 5.0	158 25.5	223 36.0	190 30.6	5 0.8	620 100.0	1 0.2	621 100.2
女	7 1.3	21 3.9	145 27.1	201 37.6	159 29.7	2 0.4	535 100.0	2 0.4	537 100.4
有効票計	20 1.7	52 4.5	303 26.2	424 36.7	349 30.2	7 0.6	1155 100.0	3 0.3	1158 100.3
無効票計	1 2.9	0 0.0	8 23.5	11 32.4	14 41.2	0 0.0	34 100.0	0 0.0	34 100.0
合計	21 1.8	52 4.4	311 26.2	435 36.6	363 30.5	7 0.6	1189 100.0	3 0.3	1192 100.3



図表4-4-3-15 Q15 この講義を他の学生に勧めたいですか

上段: 回答数(件)、下段: 構成比(%)

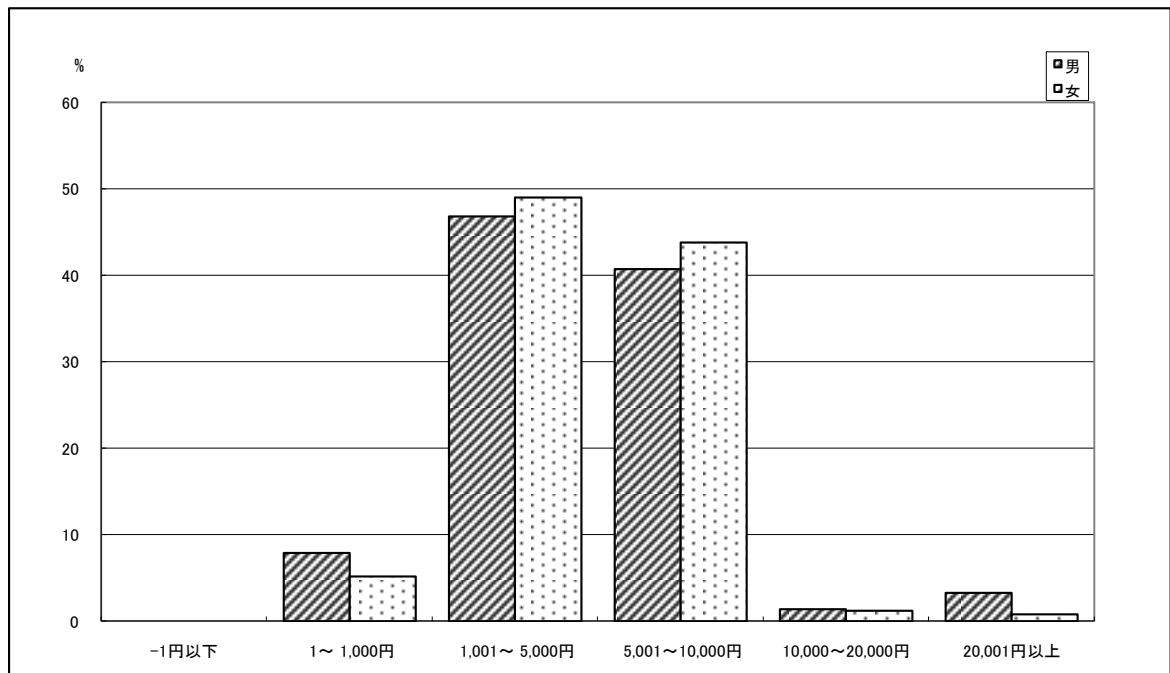
性別	1 殆ど思わない	2	3	4	5 大いに思う	N 答えられない	有効票計	無効票計	合計
男	37 6.1	30 4.9	197 32.4	163 26.8	171 28.1	10 1.6	608 100.0	13 2.1	621 102.1
女	24 4.6	34 6.5	167 32.0	153 29.3	139 26.6	5 1.0	522 100.0	15 2.9	537 102.9
有効票計	61 5.4	64 5.7	364 32.2	316 28.0	310 27.4	15 1.3	1130 100.0	28 2.5	1158 102.5
無効票計	1 3.1	0 0.0	11 34.4	12 37.5	8 25.0	0 0.0	32 100.0	2 6.3	34 106.3
合計	62 5.3	64 5.5	375 32.3	328 28.2	318 27.4	15 1.3	1162 100.0	30 2.6	1192 102.6



図表4-4-3-16 Q16 一つの授業の定価をいま5,000円と仮定した場合、この授業はいくらの価値があると思いますか

上段: 回答数(件)、下段: 構成比(%)

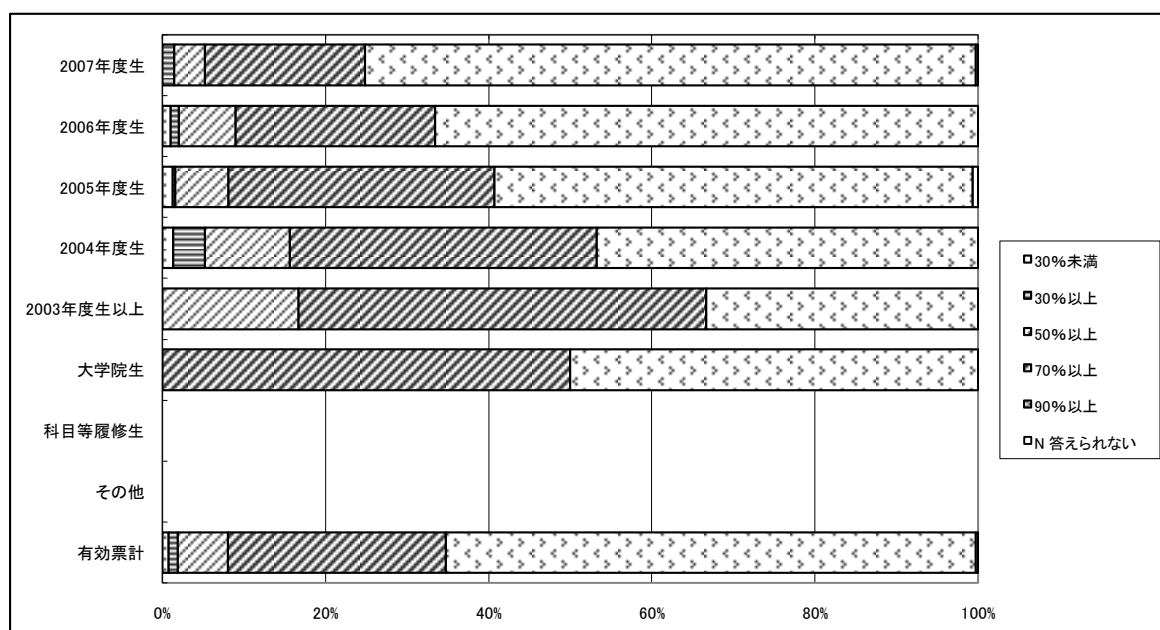
性別	-1円以下	1～1,000円	1,001～5,000円	5,001～10,000円	10,000～20,000円	20,001円以上	有効票計	無効票計	合計
男	0	46	273	237	8	19	583	38	621
	0.0	7.9	46.8	40.7	1.4	3.3	100.0	6.5	106.5
女	0	26	246	220	6	4	502	35	537
	0.0	5.2	49.0	43.8	1.2	0.8	100.0	7.0	107.0
有効票計	0	72	519	457	14	23	1085	73	1158
	0.0	6.6	47.8	42.1	1.3	2.1	100.0	6.7	106.7
無効票計	0	3	13	14	0	2	32	2	34
	0.0	9.4	40.6	43.8	0.0	6.3	100.0	6.3	106.3
合計	0	75	532	471	14	25	1117	75	1192
	0.0	6.7	47.6	42.2	1.3	2.2	100.0	6.7	106.7



図表4-4-4-1 Q1 この授業への出席率はどの程度でしたか

上段: 回答数(件)、下段: 構成比(%)

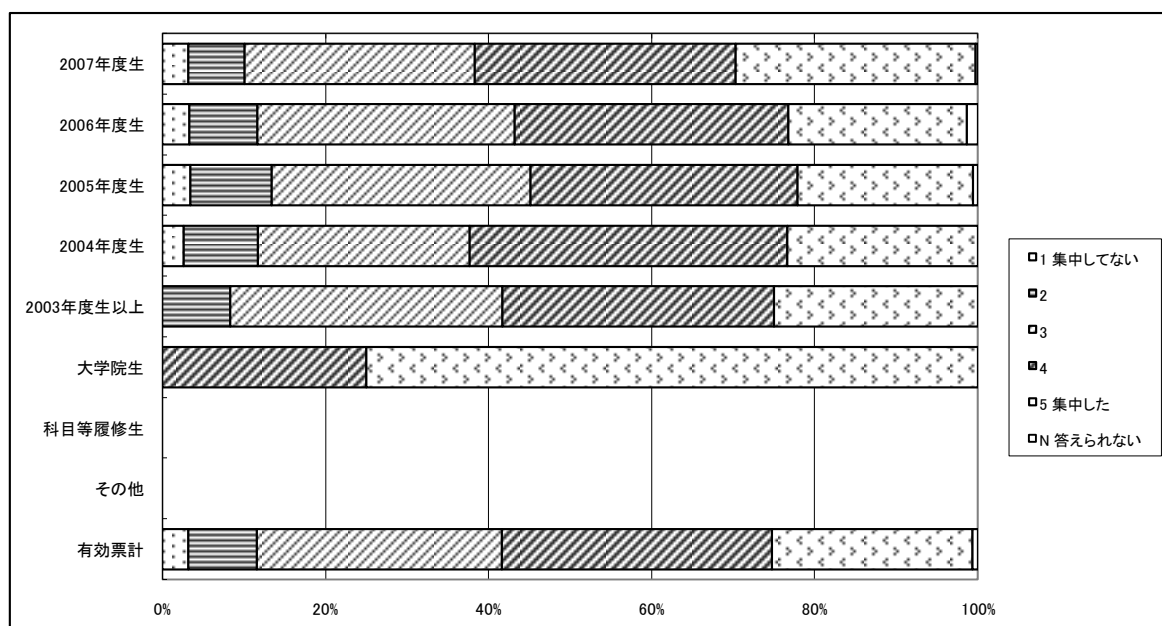
学年	30%未満	30%以上	50%以上	70%以上	90%以上	N 答えられない	有効票計	無効票計	合計
2007年度生	0 0.0	5 1.4	13 3.8	68 19.7	259 74.9	1 0.3	346 100.0	1 0.3	347 100.3
2006年度生	3 1.0	3 1.0	21 7.0	74 24.5	201 66.6	0 0.0	302 100.0	0 0.0	302 100.0
2005年度生	4 1.2	1 0.3	21 6.5	105 32.6	189 58.7	2 0.6	322 100.0	0 0.0	322 100.0
2004年度生	1 1.3	3 3.9	8 10.4	29 37.7	36 46.8	0 0.0	77 100.0	0 0.0	77 100.0
2003年度生以上	0 0.0	0 0.0	2 16.7	6 50.0	4 33.3	0 0.0	12 100.0	0 0.0	12 100.0
大学院生	0 0.0	0 0.0	0 0.0	2 50.0	2 50.0	0 0.0	4 100.0	0 0.0	4 100.0
科目等履修生	0 0.0	0 0.0	0 0.0	0 0.0	0 0.0	0 0.0	0 0.0	0 0.0	0 0.0
その他	0 0.0	0 0.0	0 0.0	0 0.0	0 0.0	0 0.0	0 0.0	0 0.0	0 0.0
有効票計	8 0.8	12 1.1	65 6.1	284 26.7	691 65.0	3 0.3	1063 100.0	1 0.1	1064 100.1
無効票計	0 0.0	1 0.8	12 9.4	38 29.9	76 59.8	0 0.0	127 100.0	1 0.8	128 100.8
合計	8 0.7	13 1.1	77 6.5	322 27.1	767 64.5	3 0.3	1190 100.0	2 0.2	1192 100.2



図表4-4-4-2 Q2 授業時間中は、授業に熱心に集中していましたか

上段: 回答数(件)、下段: 構成比(%)

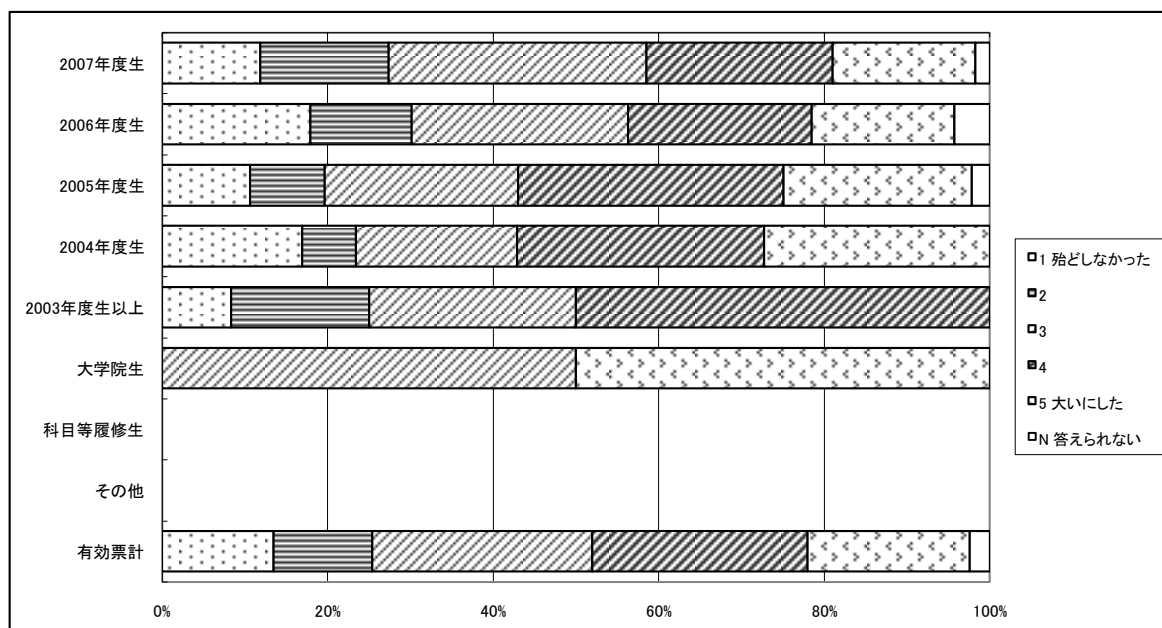
学年	1 集中して ない	2	3	4	5 集中した	N 答えられ ない	有効票計	無効票計	合 計
2007年度生	11 3.2	24 6.9	98 28.2	111 32.0	102 29.4	1 0.3	347 100.0	0 0.0	347 100.0
2006年度生	10 3.3	25 8.3	95 31.6	101 33.6	66 21.9	4 1.3	301 100.0	1 0.3	302 100.3
2005年度生	11 3.4	32 10.0	102 31.8	105 32.7	69 21.5	2 0.6	321 100.0	1 0.3	322 100.3
2004年度生	2 2.6	7 9.1	20 26.0	30 39.0	18 23.4	0 0.0	77 100.0	0 0.0	77 100.0
2003年度生以上	0 0.0	1 8.3	4 33.3	4 33.3	3 25.0	0 0.0	12 100.0	0 0.0	12 100.0
大学院生	0 0.0	0 0.0	0 0.0	1 25.0	3 75.0	0 0.0	4 100.0	0 0.0	4 100.0
科目等履修生	0 0.0	0 0.0	0 0.0	0 0.0	0 0.0	0 0.0	0 0.0	0 0.0	0 0.0
その他	0 0.0	0 0.0	0 0.0	0 0.0	0 0.0	0 0.0	0 0.0	0 0.0	0 0.0
有効票計	34 3.2	89 8.4	319 30.0	352 33.1	261 24.6	7 0.7	1062 100.0	2 0.2	1064 100.2
無効票計	2 1.6	12 9.4	31 24.2	57 44.5	26 20.3	0 0.0	128 100.0	0 0.0	128 100.0
合 計	36 3.0	101 8.5	350 29.4	409 34.4	287 24.1	7 0.6	1190 100.0	2 0.2	1192 100.2



図表4-4-4-3 Q3 講義概要(シラバス)を事前に読みましたか

上段: 回答数(件)、下段: 構成比(%)

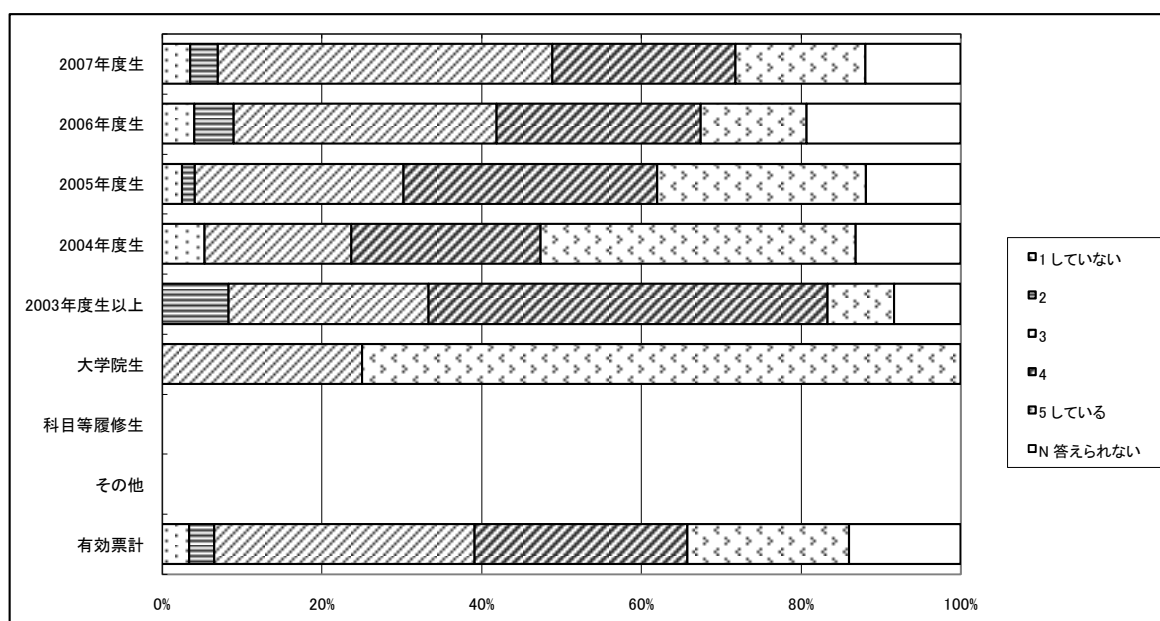
学年	1 殆どしな かった	2	3	4	5 大いにし た	N 答えられ ない	有効票計	無効票計	合 計
2007年度生	41 11.8	54 15.6	108 31.1	78 22.5	60 17.3	6 1.7	347 100.0	0 0.0	347 100.0
2006年度生	54 17.9	37 12.3	79 26.2	67 22.2	52 17.2	13 4.3	302 100.0	0 0.0	302 100.0
2005年度生	34 10.6	29 9.0	75 23.4	103 32.1	73 22.7	7 2.2	321 100.0	1 0.3	322 100.3
2004年度生	13 16.9	5 6.5	15 19.5	23 29.9	21 27.3	0 0.0	77 100.0	0 0.0	77 100.0
2003年度生以上	1 8.3	2 16.7	3 25.0	6 50.0	0 0.0	0 0.0	12 100.0	0 0.0	12 100.0
大学院生	0 0.0	0 0.0	2 50.0	0 0.0	2 50.0	0 0.0	4 100.0	0 0.0	4 100.0
科目等履修生	0 0.0	0 0.0	0 0.0	0 0.0	0 0.0	0 0.0	0 0.0	0 0.0	0 0.0
その他	0 0.0	0 0.0	0 0.0	0 0.0	0 0.0	0 0.0	0 0.0	0 0.0	0 0.0
有効票計	143 13.5	127 11.9	282 26.5	277 26.1	208 19.6	26 2.4	1063 100.0	1 0.1	1064 100.1
無効票計	16 12.6	16 12.6	37 29.1	32 25.2	23 18.1	3 2.4	127 100.0	1 0.8	128 100.8
合 計	159 13.4	143 12.0	319 26.8	309 26.0	231 19.4	29 2.4	1190 100.0	2 0.2	1192 100.2



図表4-4-4-4 Q4 講義内容は講義概要(シラバス)の記述と対応していましたか

上段: 回答数(件)、下段: 構成比(%)

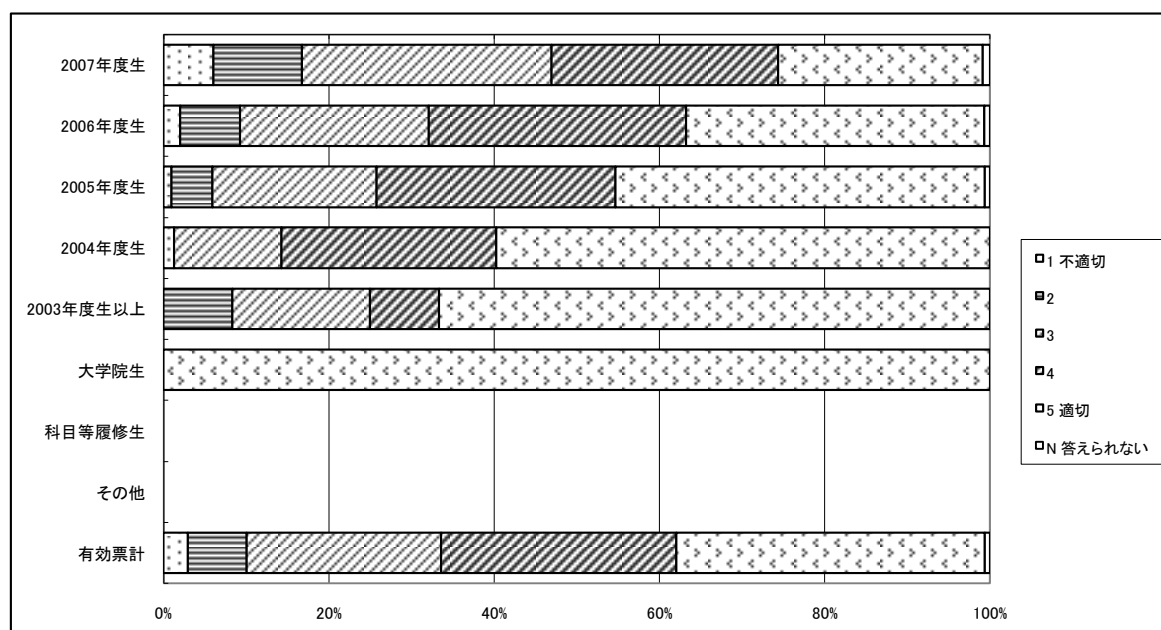
学年	1していない	2	3	4	5している	N 答えられない	有効票計	無効票計	合計
2007年度生	12 3.5	12 3.5	144 41.9	79 23.0	56 16.3	41 11.9	344 100.0	3 0.9	347 100.9
2006年度生	12 4.0	15 5.0	99 32.9	77 25.6	40 13.3	58 19.3	301 100.0	1 0.3	302 100.3
2005年度生	8 2.5	5 1.6	84 26.2	102 31.8	84 26.2	38 11.8	321 100.0	1 0.3	322 100.3
2004年度生	4 5.3	0 0.0	14 18.4	18 23.7	30 39.5	10 13.2	76 100.0	1 1.3	77 101.3
2003年度生以上	0 0.0	1 8.3	3 25.0	6 50.0	1 8.3	1 8.3	12 100.0	0 0.0	12 100.0
大学院生	0 0.0	0 0.0	1 25.0	0 0.0	3 75.0	0 0.0	4 100.0	0 0.0	4 100.0
科目等履修生	0 0.0	0 0.0	0 0.0	0 0.0	0 0.0	0 0.0	0 0.0	0 0.0	0 0.0
その他	0 0.0	0 0.0	0 0.0	0 0.0	0 0.0	0 0.0	0 0.0	0 0.0	0 0.0
有効票計	36 3.4	33 3.1	345 32.6	282 26.7	214 20.2	148 14.0	1058 100.0	6 0.6	1064 100.6
無効票計	1 0.8	5 4.0	41 32.5	38 30.2	28 22.2	13 10.3	126 100.0	2 1.6	128 101.6
合計	37 3.1	38 3.2	386 32.6	320 27.0	242 20.4	161 13.6	1184 100.0	8 0.7	1192 100.7



図表4-4-4-5 Q5 話し方(話す速さ、声の大きさ等)は聞き取りやすかったですか

上段: 回答数(件)、下段: 構成比(%)

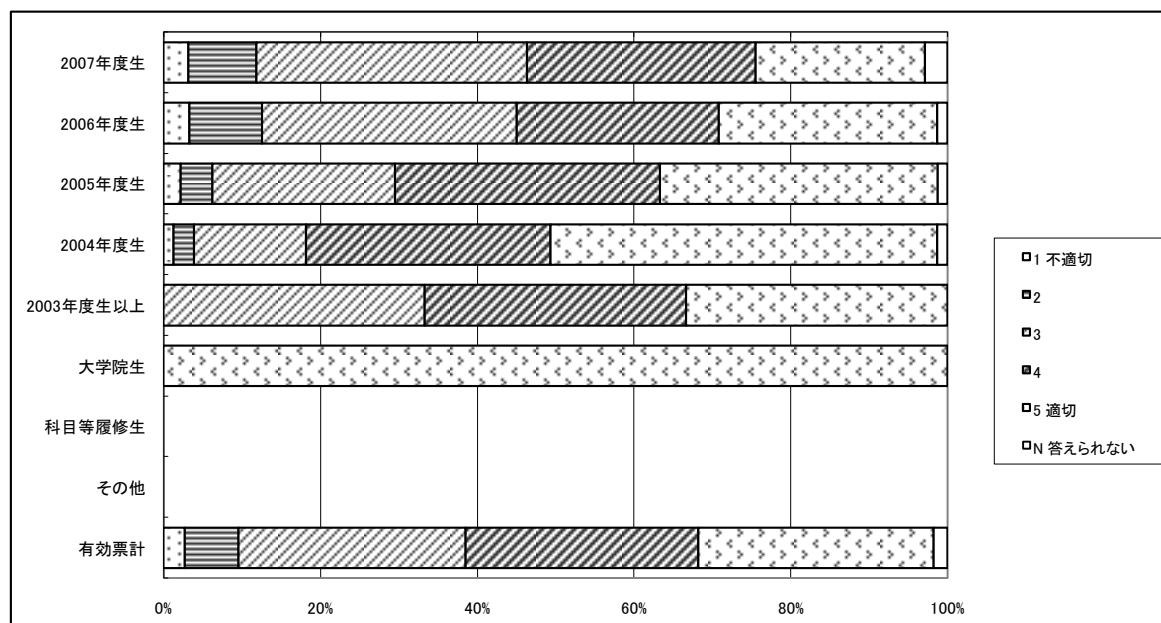
学年	1 不適切	2	3	4	5 適切	N 答えられない	有効票計	無効票計	合計
2007年度生	21 6.1	37 10.7	105 30.3	95 27.4	86 24.8	3 0.9	347 100.0	0 0.0	347 100.0
2006年度生	6 2.0	22 7.3	69 22.8	94 31.1	109 36.1	2 0.7	302 100.0	0 0.0	302 100.0
2005年度生	3 0.9	16 5.0	64 19.9	93 28.9	144 44.7	2 0.6	322 100.0	0 0.0	322 100.0
2004年度生	1 1.3	0 0.0	10 13.0	20 26.0	46 59.7	0 0.0	77 100.0	0 0.0	77 100.0
2003年度生以上	0 0.0	1 8.3	2 16.7	1 8.3	8 66.7	0 0.0	12 100.0	0 0.0	12 100.0
大学院生	0 0.0	0 0.0	0 0.0	0 0.0	4 100.0	0 0.0	4 100.0	0 0.0	4 100.0
科目等履修生	0 0.0	0 0.0	0 0.0	0 0.0	0 0.0	0 0.0	0 0.0	0 0.0	0 0.0
その他	0 0.0	0 0.0	0 0.0	0 0.0	0 0.0	0 0.0	0 0.0	0 0.0	0 0.0
有効票計	31 2.9	76 7.1	250 23.5	303 28.5	397 37.3	7 0.7	1064 100.0	0 0.0	1064 100.0
無効票計	4 3.1	10 7.8	31 24.2	42 32.8	41 32.0	0 0.0	128 100.0	0 0.0	128 100.0
合計	35 2.9	86 7.2	281 23.6	345 28.9	438 36.7	7 0.6	1192 100.0	0 0.0	1192 100.0



図表4-4-4-6 Q6 教科書・配布資料・参考書等の指示・利用は適切でしたか

上段: 回答数(件)、下段: 構成比(%)

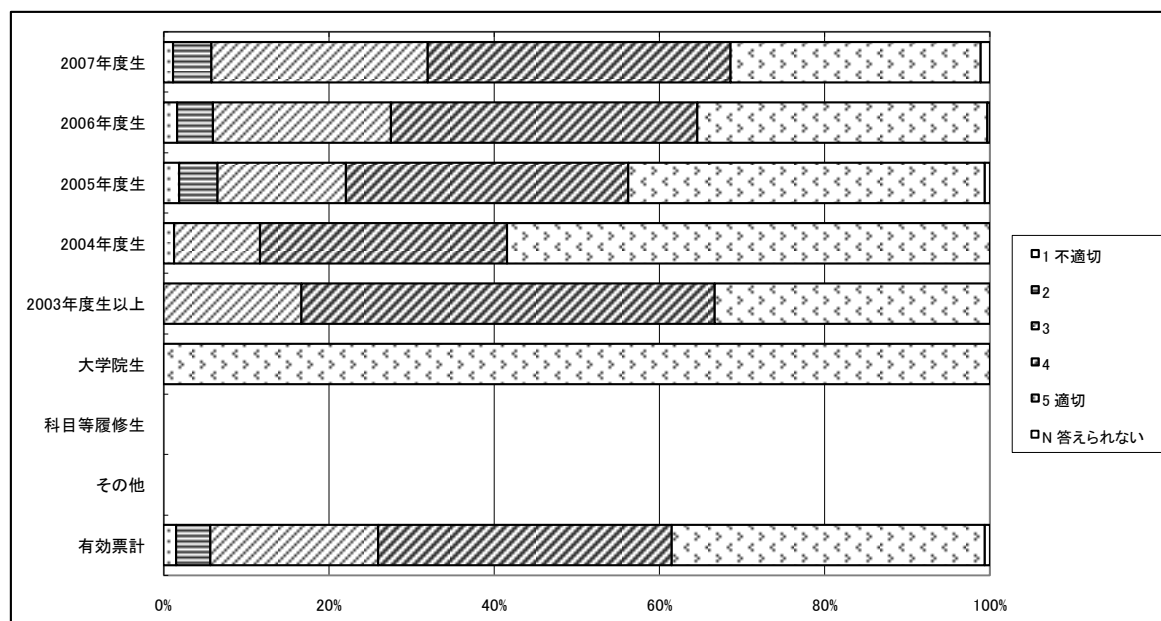
学年	1 不適切	2	3	4	5 適切	N 答えられない	有効票計	無効票計	合計
2007年度生	11 3.2	30 8.6	120 34.6	101 29.1	75 21.6	10 2.9	347 100.0	0 0.0	347 100.0
2006年度生	10 3.3	28 9.3	98 32.5	78 25.8	84 27.8	4 1.3	302 100.0	0 0.0	302 100.0
2005年度生	7 2.2	13 4.0	75 23.3	109 33.9	114 35.4	4 1.2	322 100.0	0 0.0	322 100.0
2004年度生	1 1.3	2 2.6	11 14.3	24 31.2	38 49.4	1 1.3	77 100.0	0 0.0	77 100.0
2003年度生以上	0 0.0	0 0.0	4 33.3	4 33.3	4 33.3	0 0.0	12 100.0	0 0.0	12 100.0
大学院生	0 0.0	0 0.0	0 0.0	0 0.0	4 100.0	0 0.0	4 100.0	0 0.0	4 100.0
科目等履修生	0 0.0	0 0.0	0 0.0	0 0.0	0 0.0	0 0.0	0 0.0	0 0.0	0 0.0
その他	0 0.0	0 0.0	0 0.0	0 0.0	0 0.0	0 0.0	0 0.0	0 0.0	0 0.0
有効票計	29 2.7	73 6.9	308 28.9	316 29.7	319 30.0	19 1.8	1064 100.0	0 0.0	1064 100.0
無効票計	5 3.9	10 7.8	34 26.6	43 33.6	34 26.6	2 1.6	128 100.0	0 0.0	128 100.0
合計	34 2.9	83 7.0	342 28.7	359 30.1	353 29.6	21 1.8	1192 100.0	0 0.0	1192 100.0



図表4-4-4-7 Q7 教員の授業に対する取り組み(熱意など)は、十分でしたか

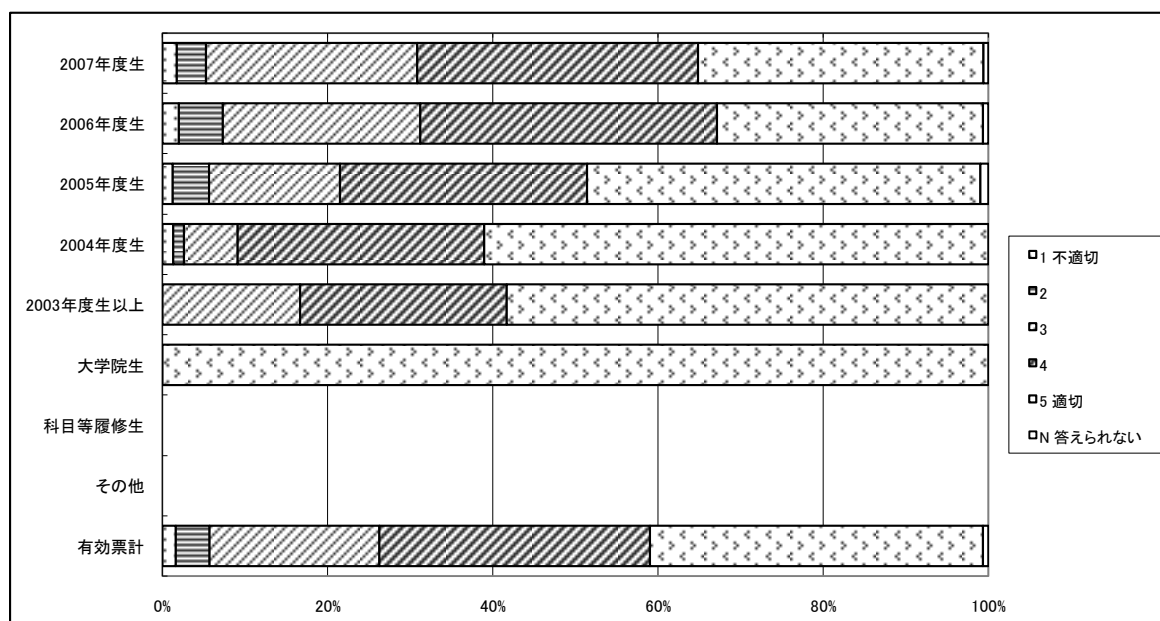
上段: 回答数(件)、下段: 構成比(%)

学年	1 不適切	2	3	4	5 適切	N 答えられない	有効票計	無効票計	合計
2007年度生	4 1.2	16 4.6	91 26.2	127 36.6	105 30.3	4 1.2	347 100.0	0 0.0	347 100.0
2006年度生	5 1.7	13 4.3	65 21.5	112 37.1	106 35.1	1 0.3	302 100.0	0 0.0	302 100.0
2005年度生	6 1.9	15 4.7	50 15.5	110 34.2	139 43.2	2 0.6	322 100.0	0 0.0	322 100.0
2004年度生	1 1.3	0 0.0	8 10.4	23 29.9	45 58.4	0 0.0	77 100.0	0 0.0	77 100.0
2003年度生以上	0 0.0	0 0.0	2 16.7	6 50.0	4 33.3	0 0.0	12 100.0	0 0.0	12 100.0
大学院生	0 0.0	0 0.0	0 0.0	0 0.0	4 100.0	0 0.0	4 100.0	0 0.0	4 100.0
科目等履修生	0 0.0	0 0.0	0 0.0	0 0.0	0 0.0	0 0.0	0 0.0	0 0.0	0 0.0
その他	0 0.0	0 0.0	0 0.0	0 0.0	0 0.0	0 0.0	0 0.0	0 0.0	0 0.0
有効票計	16 1.5	44 4.1	216 20.3	378 35.5	403 37.9	7 0.7	1064 100.0	0 0.0	1064 100.0
無効票計	4 3.1	6 4.7	30 23.4	45 35.2	42 32.8	1 0.8	128 100.0	0 0.0	128 100.0
合計	20 1.7	50 4.2	246 20.6	423 35.5	445 37.3	8 0.7	1192 100.0	0 0.0	1192 100.0



図表4-4-4-8 Q8 授業時間(本来は90分)は、十分利用されていましたか

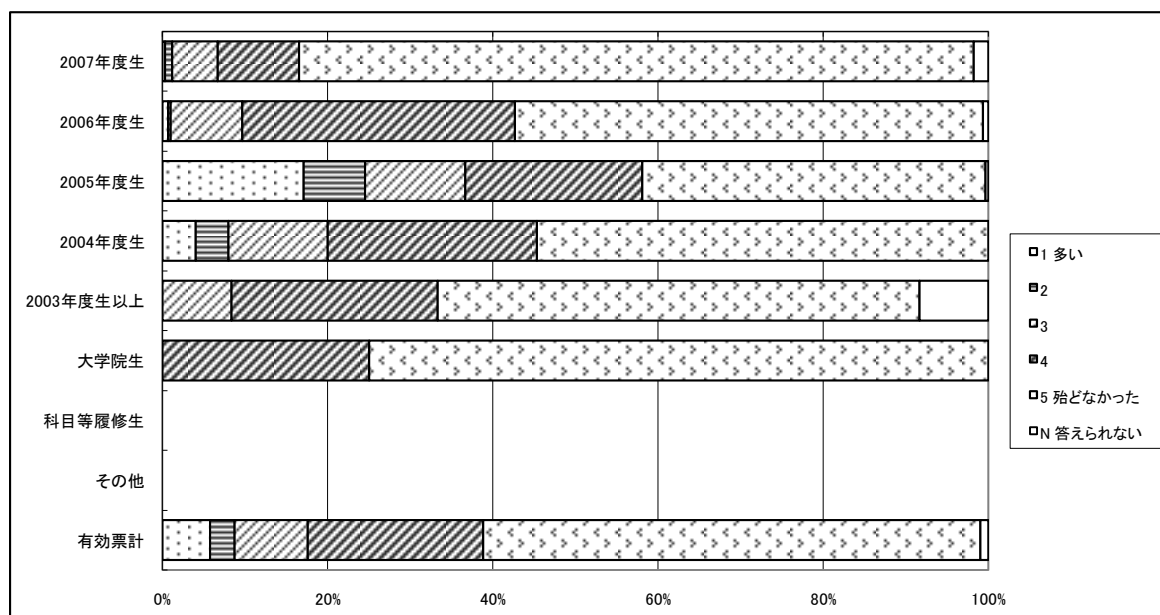
学年	上段: 回答数(件)、下段: 構成比(%)						有効票計	無効票計	合計
	1 不適切	2	3	4	5 適切	N 答えられない			
2007年度生	6 1.7	12 3.5	88 25.6	117 34.0	119 34.6	2 0.6	344 100.0	3 0.9	347 100.9
2006年度生	6 2.0	16 5.3	72 23.9	108 35.9	97 32.2	2 0.7	301 100.0	1 0.3	302 100.3
2005年度生	4 1.2	14 4.4	51 15.9	96 29.9	153 47.7	3 0.9	321 100.0	1 0.3	322 100.3
2004年度生	1 1.3	1 1.3	5 6.5	23 29.9	47 61.0	0 0.0	77 100.0	0 0.0	77 100.0
2003年度生以上	0 0.0	0 0.0	2 16.7	3 25.0	7 58.3	0 0.0	12 100.0	0 0.0	12 100.0
大学院生	0 0.0	0 0.0	0 0.0	0 0.0	4 100.0	0 0.0	4 100.0	0 0.0	4 100.0
科目等履修生	0 0.0	0 0.0	0 0.0	0 0.0	0 0.0	0 0.0	0 0.0	0 0.0	0 0.0
その他	0 0.0	0 0.0	0 0.0	0 0.0	0 0.0	0 0.0	0 0.0	0 0.0	0 0.0
有効票計	17 1.6	43 4.1	218 20.6	347 32.8	427 40.3	7 0.7	1059 100.0	5 0.5	1064 100.5
無効票計	4 3.1	4 3.1	31 24.4	31 24.4	56 44.1	1 0.8	127 100.0	1 0.8	128 100.8
合計	21 1.8	47 4.0	249 21.0	378 31.9	483 40.7	8 0.7	1186 100.0	6 0.5	1192 100.5



図表4-4-4-9 Q9 この講義では、どのくらい休講がありましたか

上段: 回答数(件)、下段: 構成比(%)

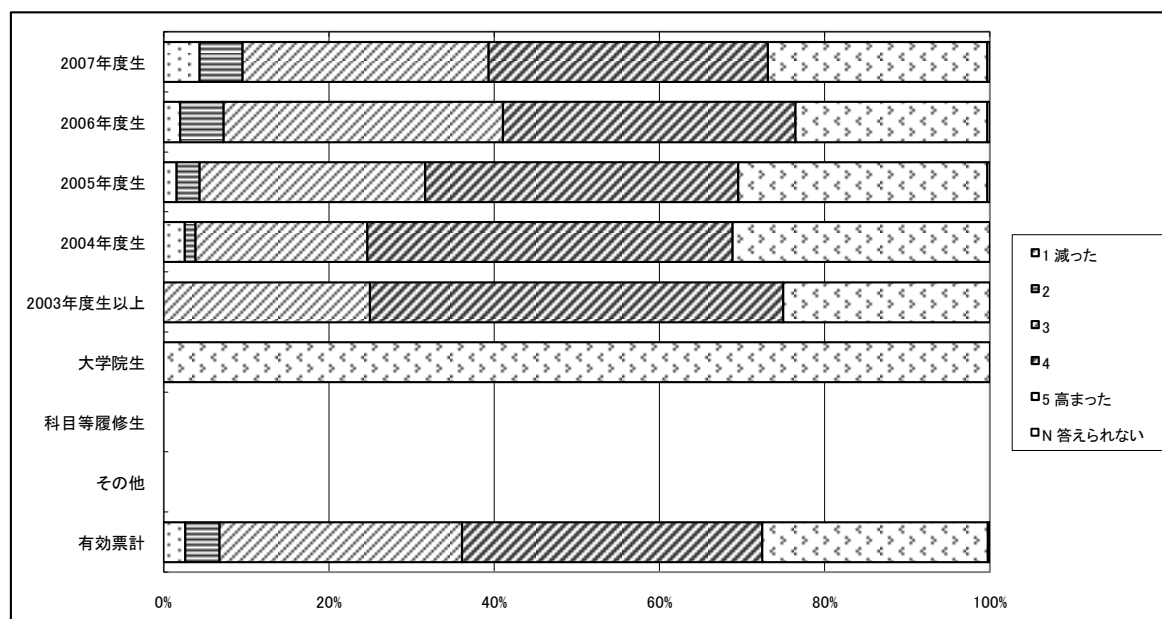
学年	1 多い	2	3	4	5 殆どなかった	N 答えられない	有効票計	無効票計	合計
2007年度生	1 0.3	3 0.9	19 5.5	34 9.9	282 81.7	6 1.7	345 100.0	2 0.6	347 100.6
2006年度生	2 0.7	1 0.3	26 8.7	99 33.0	170 56.7	2 0.7	300 100.0	2 0.7	302 100.7
2005年度生	55 17.1	24 7.5	39 12.1	69 21.4	134 41.6	1 0.3	322 100.0	0 0.0	322 100.0
2004年度生	3 4.0	3 4.0	9 12.0	19 25.3	41 54.7	0 0.0	75 100.0	2 2.7	77 102.7
2003年度生以上	0 0.0	0 0.0	1 8.3	3 25.0	7 58.3	1 8.3	12 100.0	0 0.0	12 100.0
大学院生	0 0.0	0 0.0	0 0.0	1 25.0	3 75.0	0 0.0	4 100.0	0 0.0	4 100.0
科目等履修生	0 0.0	0 0.0	0 0.0	0 0.0	0 0.0	0 0.0	0 0.0	0 0.0	0 0.0
その他	0 0.0	0 0.0	0 0.0	0 0.0	0 0.0	0 0.0	0 0.0	0 0.0	0 0.0
有効票計	61 5.8	31 2.9	94 8.9	225 21.3	637 60.2	10 0.9	1058 100.0	6 0.6	1064 100.6
無効票計	6 4.8	6 4.8	9 7.2	27 21.6	77 61.6	0 0.0	125 100.0	3 2.4	128 102.4
合計	67 5.7	37 3.1	103 8.7	252 21.3	714 60.4	10 0.8	1183 100.0	9 0.8	1192 100.8



図表4-4-4-10 Q10 この講義の初めと比べると、講義内容に対するあなたの関心はどのくらい高まりましたか

上段: 回答数(件)、下段: 構成比(%)

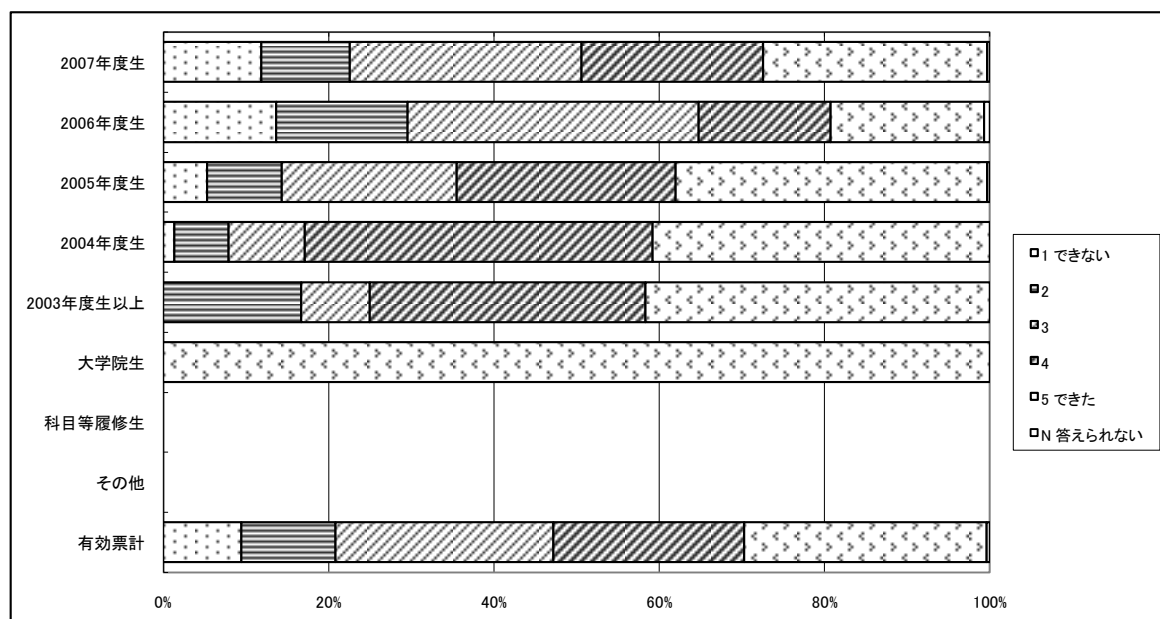
学年	1 減った	2	3	4	5 高まった	N 答えられない	有効票計	無効票計	合計
2007年度生	15 4.3	18 5.2	103 29.8	117 33.8	92 26.6	1 0.3	346 100.0	1 0.3	347 100.3
2006年度生	6 2.0	16 5.3	102 33.8	107 35.4	70 23.2	1 0.3	302 100.0	0 0.0	302 100.0
2005年度生	5 1.6	9 2.8	88 27.3	122 37.9	97 30.1	1 0.3	322 100.0	0 0.0	322 100.0
2004年度生	2 2.6	1 1.3	16 20.8	34 44.2	24 31.2	0 0.0	77 100.0	0 0.0	77 100.0
2003年度生以上	0 0.0	0 0.0	3 25.0	6 50.0	3 25.0	0 0.0	12 100.0	0 0.0	12 100.0
大学院生	0 0.0	0 0.0	0 0.0	0 0.0	4 100.0	0 0.0	4 100.0	0 0.0	4 100.0
科目等履修生	0 0.0	0 0.0	0 0.0	0 0.0	0 0.0	0 0.0	0 0.0	0 0.0	0 0.0
その他	0 0.0	0 0.0	0 0.0	0 0.0	0 0.0	0 0.0	0 0.0	0 0.0	0 0.0
有効票計	28 2.6	44 4.1	312 29.4	386 36.3	290 27.3	3 0.3	1063 100.0	1 0.1	1064 100.1
無効票計	8 6.3	5 3.9	30 23.4	53 41.4	32 25.0	0 0.0	128 100.0	0 0.0	128 100.0
合計	36 3.0	49 4.1	342 28.7	439 36.9	322 27.0	3 0.3	1191 100.0	1 0.1	1192 100.1



図表4-4-4-11 Q11 この講義の教室や履修人数は、授業に集中できる環境でしたか

上段: 回答数(件)、下段: 構成比(%)

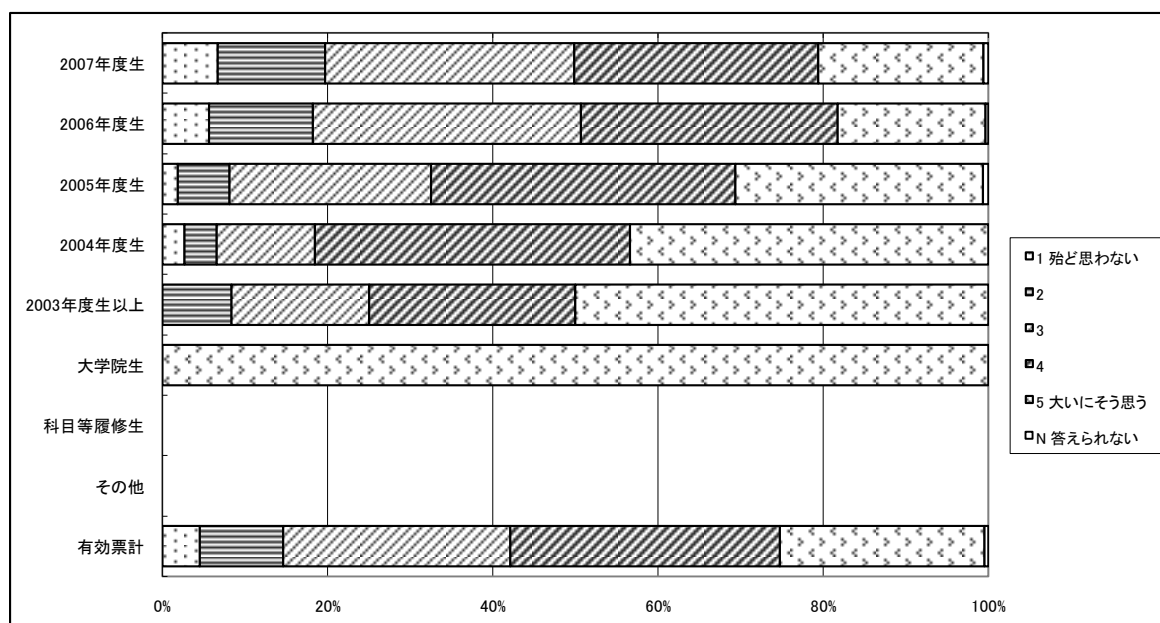
学年	1 できない	2	3	4	5 できた	N 答えられない	有効票計	無効票計	合計
2007年度生	41 11.8	37 10.7	97 28.0	76 22.0	94 27.2	1 0.3	346 100.0	1 0.3	347 100.3
2006年度生	41 13.6	48 15.9	106 35.2	48 15.9	56 18.6	2 0.7	301 100.0	1 0.3	302 100.3
2005年度生	17 5.3	29 9.0	68 21.2	85 26.5	121 37.7	1 0.3	321 100.0	1 0.3	322 100.3
2004年度生	1 1.3	5 6.6	7 9.2	32 42.1	31 40.8	0 0.0	76 100.0	1 1.3	77 101.3
2003年度生以上	0 0.0	2 16.7	1 8.3	4 33.3	5 41.7	0 0.0	12 100.0	0 0.0	12 100.0
大学院生	0 0.0	0 0.0	0 0.0	0 0.0	4 100.0	0 0.0	4 100.0	0 0.0	4 100.0
科目等履修生	0 0.0	0 0.0	0 0.0	0 0.0	0 0.0	0 0.0	0 0.0	0 0.0	0 0.0
その他	0 0.0	0 0.0	0 0.0	0 0.0	0 0.0	0 0.0	0 0.0	0 0.0	0 0.0
有効票計	100 9.4	121 11.4	279 26.3	245 23.1	311 29.3	4 0.4	1060 100.0	4 0.4	1064 100.4
無効票計	13 10.2	17 13.3	24 18.8	26 20.3	48 37.5	0 0.0	128 100.0	0 0.0	128 100.0
合計	113 9.5	138 11.6	303 25.5	271 22.8	359 30.2	4 0.3	1188 100.0	4 0.3	1192 100.3



図表4-4-4-12 Q12 授業内容は分かりやすかったですか

上段: 回答数(件)、下段: 構成比(%)

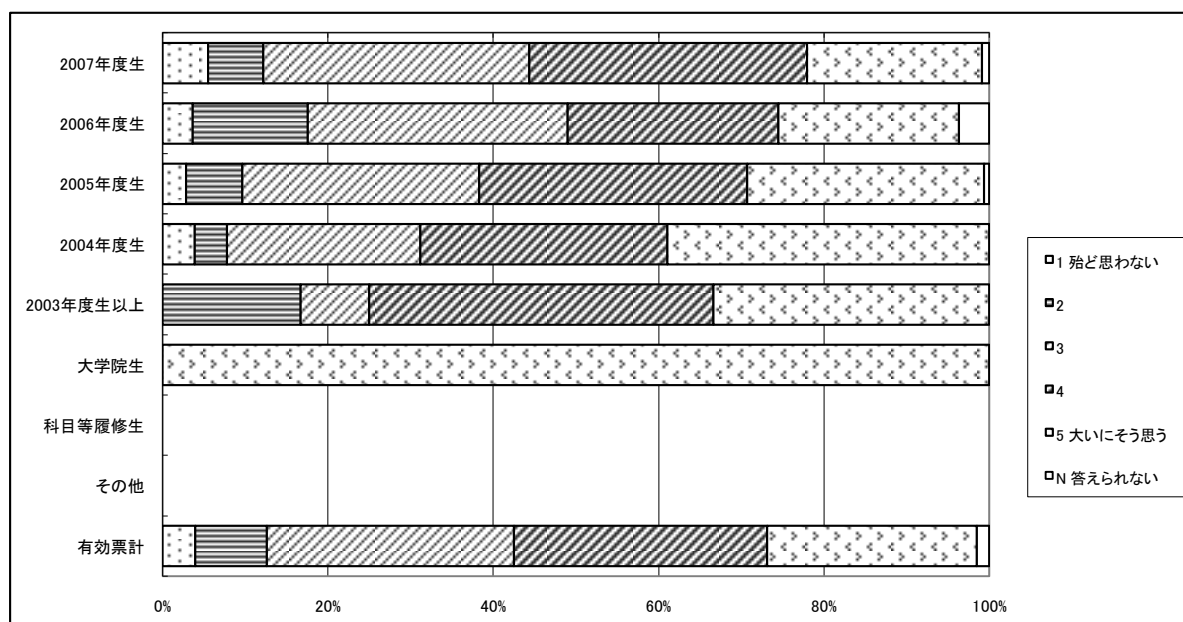
学年	1 殆ど思わ ない	2	3	4	5 大いにそ う思う	N 答えられ ない	有効票計	無効票計	合 計
2007年度生	23 6.7	45 13.0	104 30.1	102 29.6	69 20.0	2 0.6	345 100.0	2 0.6	347 100.6
2006年度生	17 5.6	38 12.6	98 32.5	94 31.1	54 17.9	1 0.3	302 100.0	0 0.0	302 100.0
2005年度生	6 1.9	20 6.3	78 24.4	118 36.9	96 30.0	2 0.6	320 100.0	2 0.6	322 100.6
2004年度生	2 2.6	3 3.9	9 11.8	29 38.2	33 43.4	0 0.0	76 100.0	1 1.3	77 101.3
2003年度生以上	0 0.0	1 8.3	2 16.7	3 25.0	6 50.0	0 0.0	12 100.0	0 0.0	12 100.0
大学院生	0 0.0	0 0.0	0 0.0	0 0.0	4 100.0	0 0.0	4 100.0	0 0.0	4 100.0
科目等履修生	0 0.0	0 0.0	0 0.0	0 0.0	0 0.0	0 0.0	0 0.0	0 0.0	0 0.0
その他	0 0.0	0 0.0	0 0.0	0 0.0	0 0.0	0 0.0	0 0.0	0 0.0	0 0.0
有効票計	48 4.5	107 10.1	291 27.5	346 32.7	262 24.7	5 0.5	1059 100.0	5 0.5	1064 100.5
無効票計	6 4.7	8 6.3	38 29.7	41 32.0	33 25.8	2 1.6	128 100.0	0 0.0	128 100.0
合 計	54 4.5	115 9.7	329 27.7	387 32.6	295 24.9	7 0.6	1187 100.0	5 0.4	1192 100.4



図表4-4-4-13 Q13 板書の仕方・ビデオやOHPの利用・資料や教材の利用などプレゼンテーションの方法は効果的でしたか

上段: 回答数(件)、下段: 構成比(%)

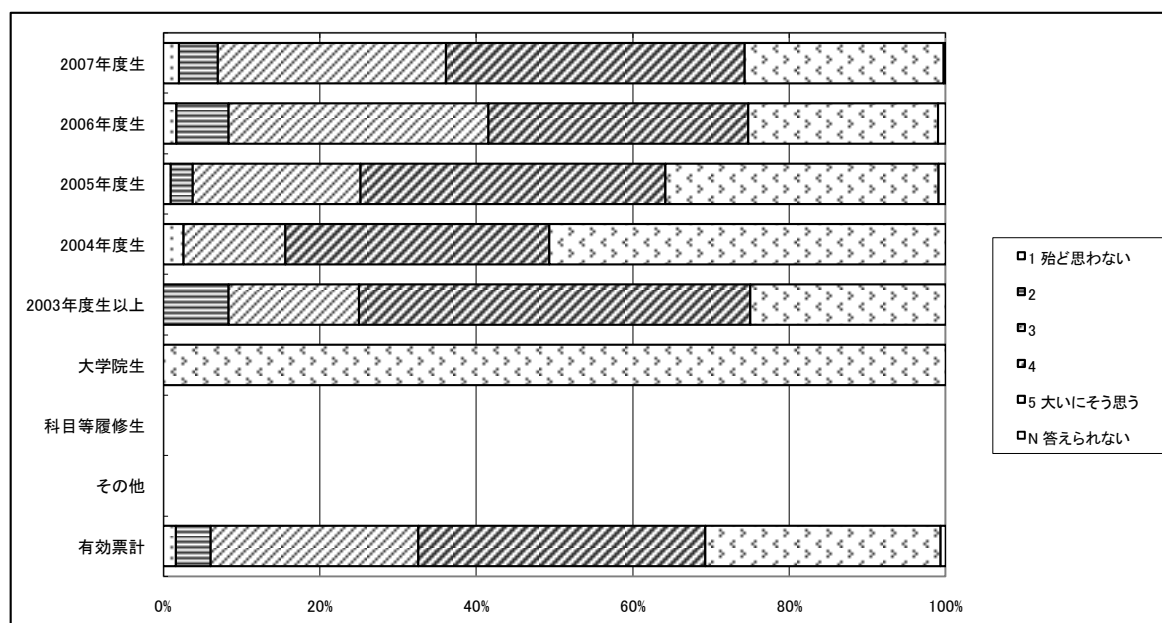
学年	1 殆ど思わない	2	3	4	5 大いにそう思う	N 答えられない	有効票計	無効票計	合計
2007年度生	19 5.5	23 6.7	111 32.2	116 33.6	73 21.2	3 0.9	345 100.0	2 0.6	347 100.6
2006年度生	11 3.6	42 13.9	95 31.5	77 25.5	66 21.9	11 3.6	302 100.0	0 0.0	302 100.0
2005年度生	9 2.8	22 6.9	92 28.7	104 32.4	92 28.7	2 0.6	321 100.0	1 0.3	322 100.3
2004年度生	3 3.9	3 3.9	18 23.4	23 29.9	30 39.0	0 0.0	77 100.0	0 0.0	77 100.0
2003年度生以上	0 0.0	2 16.7	1 8.3	5 41.7	4 33.3	0 0.0	12 100.0	0 0.0	12 100.0
大学院生	0 0.0	0 0.0	0 0.0	0 0.0	4 100.0	0 0.0	4 100.0	0 0.0	4 100.0
科目等履修生	0 0.0	0 0.0	0 0.0	0 0.0	0 0.0	0 0.0	0 0.0	0 0.0	0 0.0
その他	0 0.0	0 0.0	0 0.0	0 0.0	0 0.0	0 0.0	0 0.0	0 0.0	0 0.0
有効票計	42 4.0	92 8.7	317 29.9	325 30.6	269 25.4	16 1.5	1061 100.0	3 0.3	1064 100.3
無効票計	5 3.9	8 6.3	39 30.7	41 32.3	33 26.0	1 0.8	127 100.0	1 0.8	128 100.8
合計	47 4.0	100 8.4	356 30.0	366 30.8	302 25.4	17 1.4	1188 100.0	4 0.3	1192 100.3



図表4-4-4-14 Q14 この講義で新しい知識や考え方が習得できましたか

上段: 回答数(件)、下段: 構成比(%)

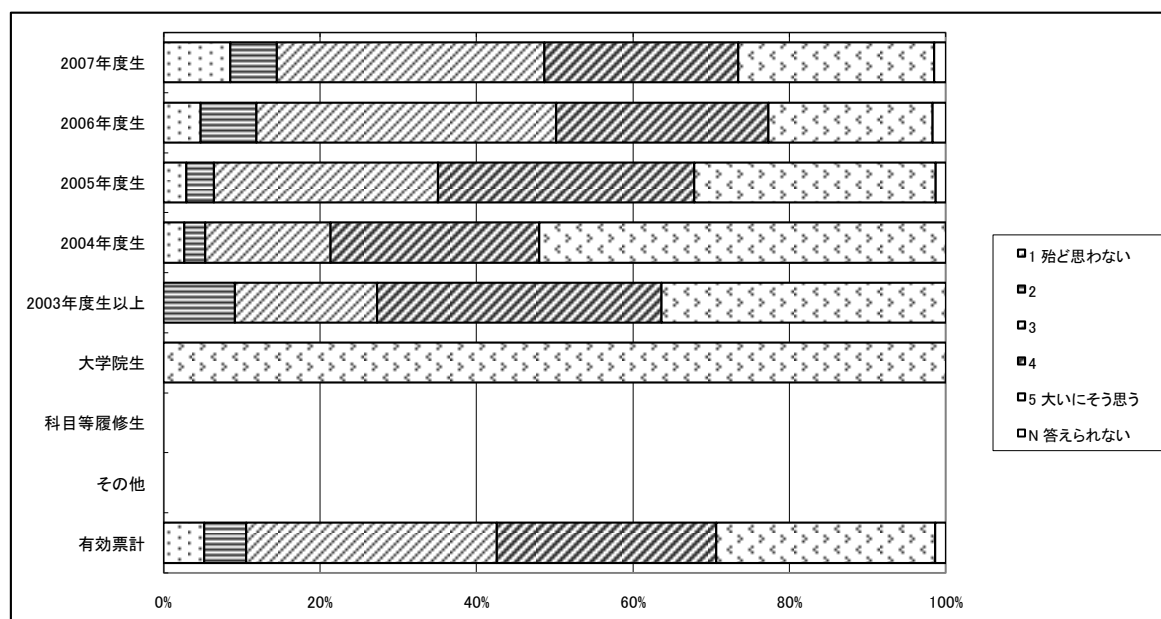
学年	1 殆ど思わない	2	3	4	5 大いにそう思う	N 答えられない	有効票計	無効票計	合計
2007年度生	7 2.0	17 4.9	101 29.2	132 38.2	88 25.4	1 0.3	346 100.0	1 0.3	347 100.3
2006年度生	5 1.7	20 6.6	100 33.2	100 33.2	73 24.3	3 1.0	301 100.0	1 0.3	302 100.3
2005年度生	3 0.9	9 2.8	69 21.5	125 38.9	112 34.9	3 0.9	321 100.0	1 0.3	322 100.3
2004年度生	2 2.6	0 0.0	10 13.0	26 33.8	39 50.6	0 0.0	77 100.0	0 0.0	77 100.0
2003年度生以上	0 0.0	1 8.3	2 16.7	6 50.0	3 25.0	0 0.0	12 100.0	0 0.0	12 100.0
大学院生	0 0.0	0 0.0	0 0.0	0 0.0	4 100.0	0 0.0	4 100.0	0 0.0	4 100.0
科目等履修生	0 0.0	0 0.0	0 0.0	0 0.0	0 0.0	0 0.0	0 0.0	0 0.0	0 0.0
その他	0 0.0	0 0.0	0 0.0	0 0.0	0 0.0	0 0.0	0 0.0	0 0.0	0 0.0
有効票計	17 1.6	47 4.4	282 26.6	389 36.7	319 30.1	7 0.7	1061 100.0	3 0.3	1064 100.3
無効票計	4 3.1	5 3.9	29 22.7	46 35.9	44 34.4	0 0.0	128 100.0	0 0.0	128 100.0
合計	21 1.8	52 4.4	311 26.2	435 36.6	363 30.5	7 0.6	1189 100.0	3 0.3	1192 100.3



図表4-4-4-15 Q15 この講義を他の学生に勧めたいですか

上段: 回答数(件)、下段: 構成比(%)

学年	1 殆ど思わない	2	3	4	5 大いにそう思う	N 答えられない	有効票計	無効票計	合計
2007年度生	29 8.6	20 5.9	116 34.2	84 24.8	85 25.1	5 1.5	339 100.0	8 2.4	347 102.4
2006年度生	14 4.7	21 7.1	113 38.3	80 27.1	62 21.0	5 1.7	295 100.0	7 2.4	302 102.4
2005年度生	9 2.9	11 3.5	89 28.6	102 32.8	96 30.9	4 1.3	311 100.0	11 3.5	322 103.5
2004年度生	2 2.7	2 2.7	12 16.0	20 26.7	39 52.0	0 0.0	75 100.0	2 2.7	77 102.7
2003年度生以上	0 0.0	1 9.1	2 18.2	4 36.4	4 36.4	0 0.0	11 100.0	1 9.1	12 109.1
大学院生	0 0.0	0 0.0	0 0.0	0 0.0	4 100.0	0 0.0	4 100.0	0 0.0	4 100.0
科目等履修生	0 0.0	0 0.0	0 0.0	0 0.0	0 0.0	0 0.0	0 0.0	0 0.0	0 0.0
その他	0 0.0	0 0.0	0 0.0	0 0.0	0 0.0	0 0.0	0 0.0	0 0.0	0 0.0
有効票計	54 5.2	55 5.3	332 32.1	290 28.0	290 28.0	14 1.4	1035 100.0	29 2.8	1064 102.8
無効票計	8 6.3	9 7.1	43 33.9	38 29.9	28 22.0	1 0.8	127 100.0	1 0.8	128 100.8
合計	62 5.3	64 5.5	375 32.3	328 28.2	318 27.4	15 1.3	1162 100.0	30 2.6	1192 102.6



図表4-4-4-16 Q16 一つの授業の定価をいま5,000円と仮定した場合、この授業はいくらの価値があると思いますか

上段: 回答数(件)、下段: 構成比(%)

学年	-1円以下	1~1,000円	1,001~5,000円	5,001~10,000円	10,000~20,000円	20,001円以上	有効票計	無効票計	合計
2007年度生	0 0.0	30 9.3	160 49.5	122 37.8	4 1.2	7 2.2	323 100.0	24 7.4	347 107.4
2006年度生	0 0.0	20 7.0	165 58.1	90 31.7	6 2.1	3 1.1	284 100.0	18 6.3	302 106.3
2005年度生	0 0.0	15 4.9	126 40.8	160 51.8	2 0.6	6 1.9	309 100.0	13 4.2	322 104.2
2004年度生	0 0.0	2 2.9	20 28.6	42 60.0	2 2.9	4 5.7	70 100.0	7 10.0	77 110.0
2003年度生以上	0 0.0	0 0.0	4 33.3	8 66.7	0 0.0	0 0.0	12 100.0	0 0.0	12 100.0
大学院生	0 0.0	0 0.0	0 0.0	4 100.0	0 0.0	0 0.0	4 100.0	0 0.0	4 100.0
科目等履修生	0 0.0	0 0.0	0 0.0	0 0.0	0 0.0	0 0.0	0 0.0	0 0.0	0 0.0
その他	0 0.0	0 0.0	0 0.0	0 0.0	0 0.0	0 0.0	0 0.0	0 0.0	0 0.0
有効票計	0 0.0	67 6.7	475 47.4	426 42.5	14 1.4	20 2.0	1002 100.0	62 6.2	1064 106.2
無効票計	0 0.0	8 7.0	57 49.6	45 39.1	0 0.0	5 4.3	115 100.0	13 11.3	128 111.3
合計	0 0.0	75 6.7	532 47.6	471 42.2	14 1.3	25 2.2	1117 100.0	75 6.7	1192 106.7

