

### 3 学科別(調査票区分別)集計

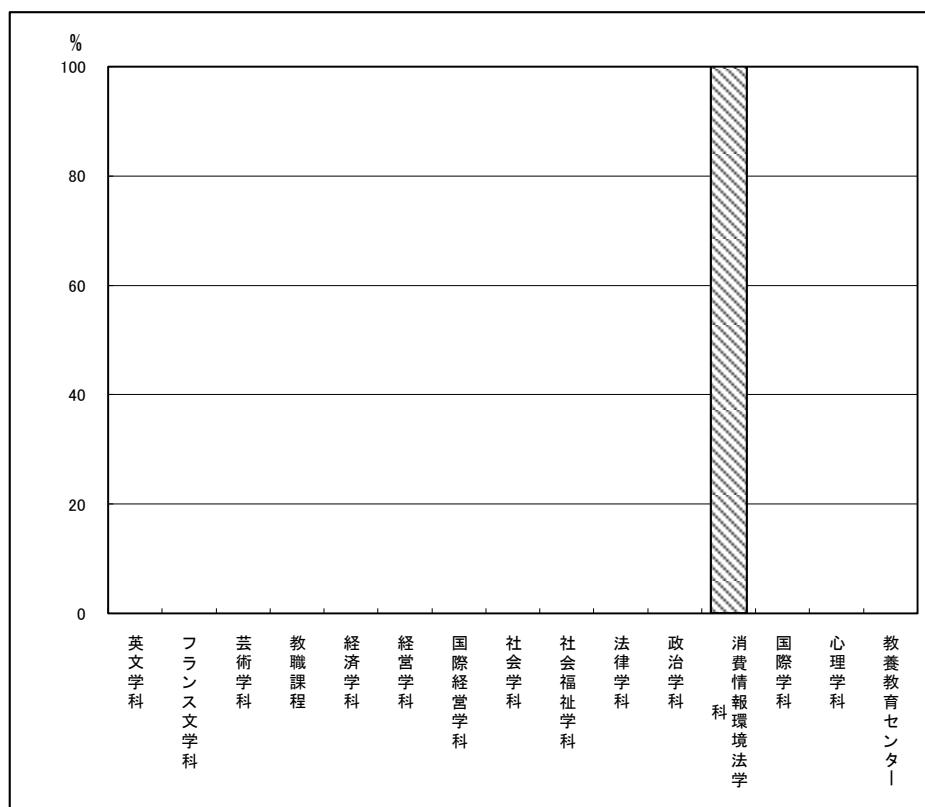
3-10 法律、消費情報、政治:KC・KD・KF

3-10-7 政治学科(KF)

図表3-10-7-1-1 開講責任学科別 回答学生数

## 開講責任学科

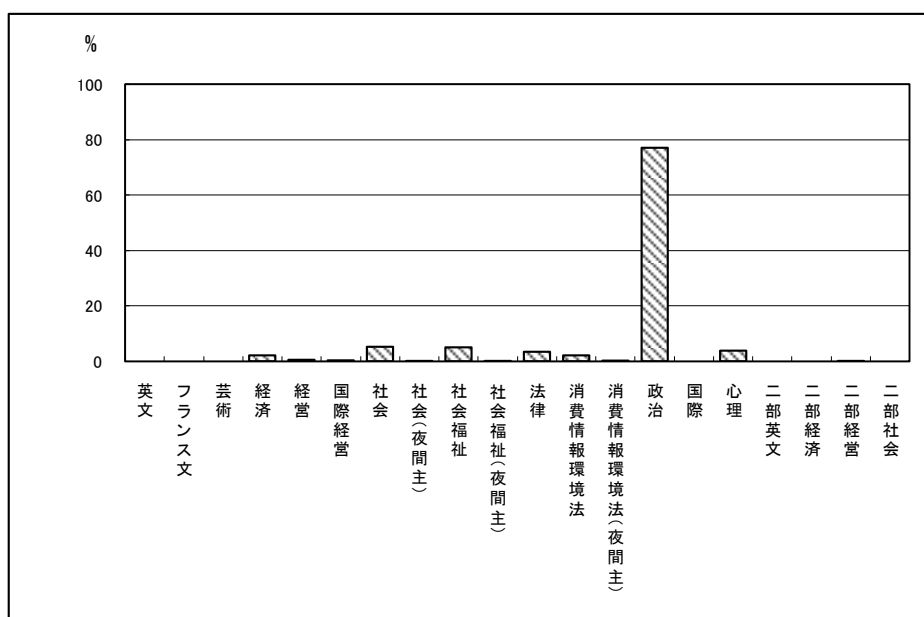
開講責任学科		回答数	構成比%
文学部	英文学科	0	0.0
	フランス文学科	0	0.0
	芸術学科	0	0.0
	教職課程	0	0.0
経済学部	経済学科	0	0.0
	経営学科	0	0.0
	国際経営学科	0	0.0
社会学部	社会学科	0	0.0
	社会福祉学科	0	0.0
法学部	法律学科	0	0.0
	政治学科	0	0.0
国際学部	消費情報環境法学科	1,131	100.0
	国際学科	0	0.0
心理学部	心理学科	0	0.0
教養教育センター	教養教育センター	0	0.0
有効票計		1,131	100.0
無効票計		0	0.0
合計		1,131	100.0



図表3-10-7-1-2 学生所属学部学科

学科

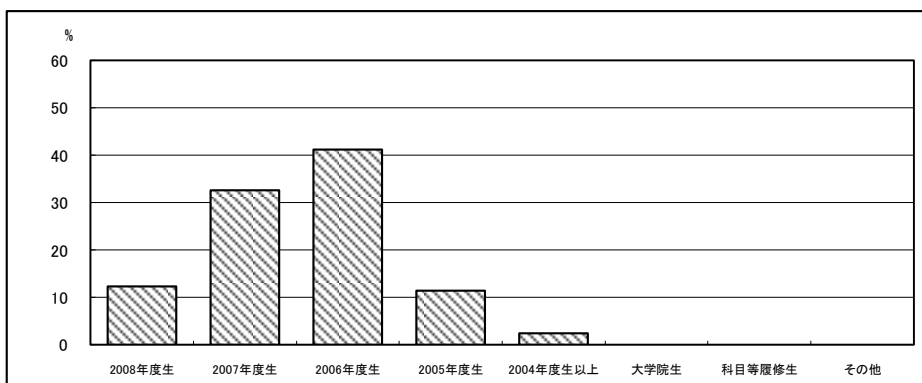
	回答数	構成比%
英文	0	0.0
フランス文	0	0.0
芸術	0	0.0
経済	23	2.1
経営	6	0.5
国際経営	3	0.3
社会	58	5.2
社会(夜間主)	1	0.1
社会福祉	56	5.0
社会福祉(夜間主)	1	0.1
法律	38	3.4
消費情報環境法	23	2.1
消費情報環境法(夜間主)	2	0.2
政治	856	77.1
国際	0	0.0
心理	42	3.8
二部英文	0	0.0
二部経済	0	0.0
二部経営	1	0.1
二部社会	0	0.0
有効票計	1,110	100.0
無効票計	21	1.9
合計	1,131	101.9



図表3-10-7-1-3 学年

学年

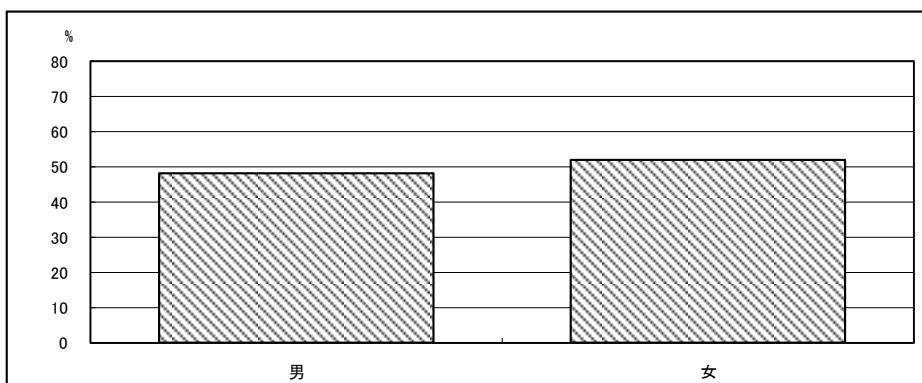
	回答数	構成比%
2008年度生	130	12.3
2007年度生	345	32.6
2006年度生	436	41.2
2005年度生	121	11.4
2004年度生以上	25	2.4
大学院生	0	0.0
科目等履修生	0	0.0
その他	0	0.0
有効票計	1,057	100.0
無効票計	74	7.0
合計	1,131	107.0



図表3-10-7-1-4 性別

性別

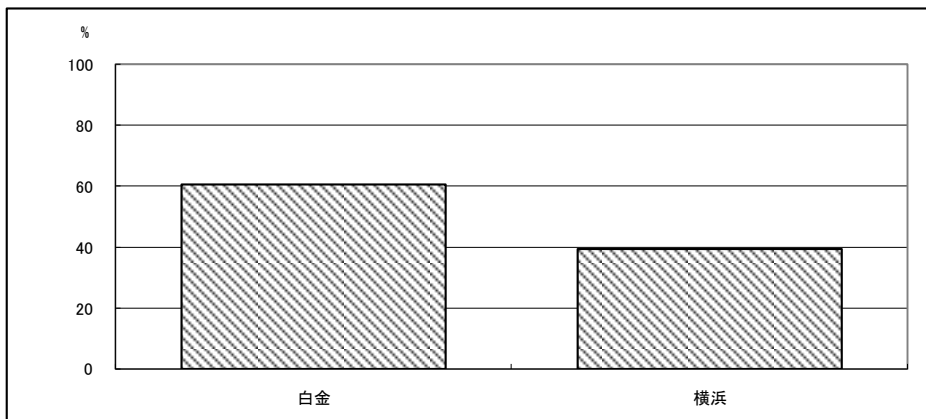
	回答数	構成比%
男	533	48.1
女	575	51.9
有効票計	1,108	100.0
無効票計	23	2.1
合計	1,131	102.1



図表3-10-7-1-5 白金／横浜

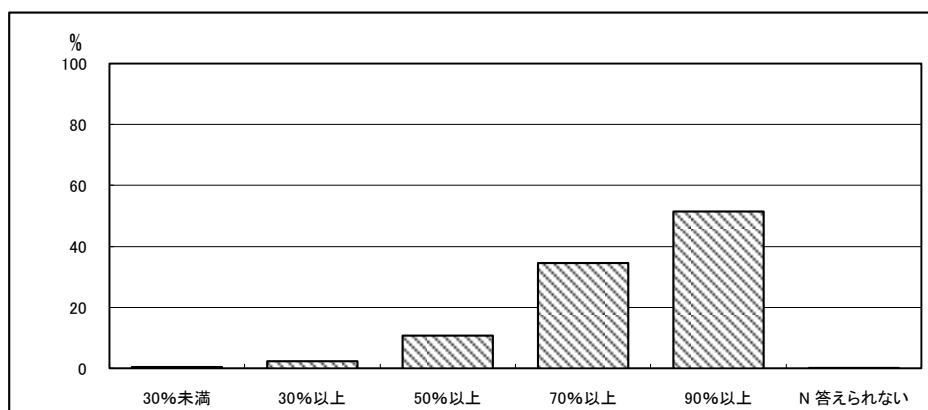
白金／横浜

	回答数	構成比%
白金	685	60.6
横浜	446	39.4
有効票計	1,131	100.0
無効票計	0	0.0
合計	1,131	100.0



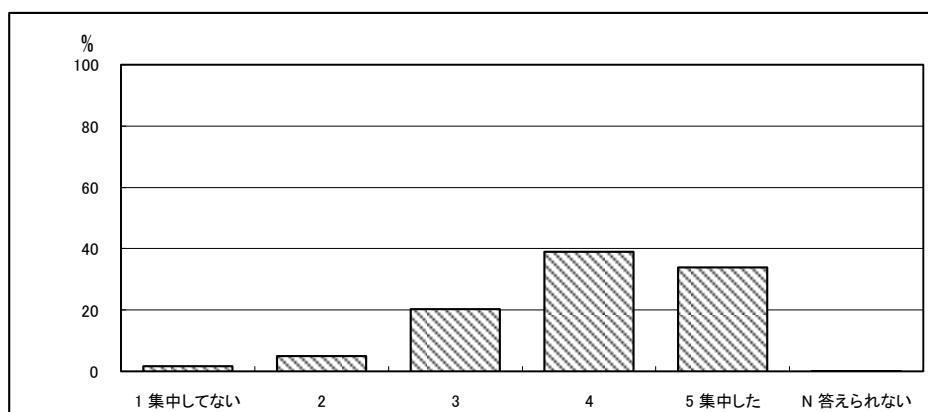
図表3-10-7-2-1 Q1 この授業への出席率は何の程度でしたか

	回答数	構成比%
30%未満	6	0.5
30%以上	27	2.4
50%以上	122	10.8
70%以上	391	34.6
90%以上	581	51.5
N 答えられない	2	0.2
有効票計	1,129	100.0
無効票計	2	0.2
合計	1,131	100.2



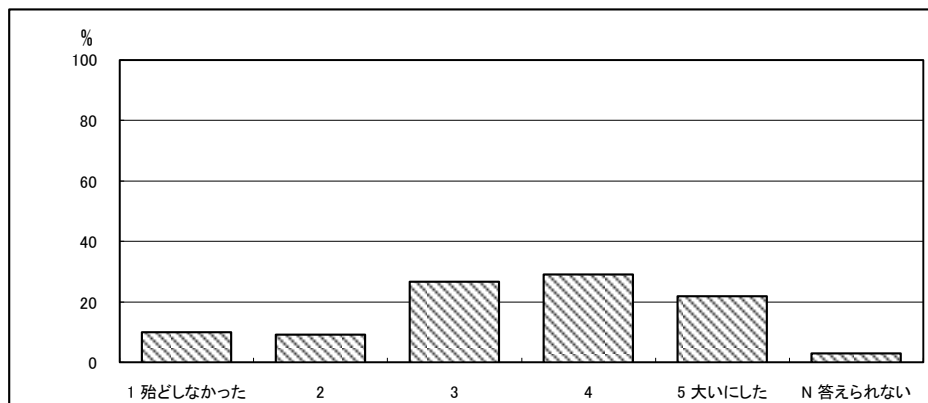
図表3-10-7-2-2 Q2 授業時間中は、授業に熱心に集中していましたか

	回答数	構成比%
1 集中してない	19	1.7
2	57	5.0
3	229	20.3
4	441	39.0
5 集中した	383	33.9
N 答えられない	1	0.1
有効票計	1,130	100.0
無効票計	1	0.1
合計	1,131	100.1



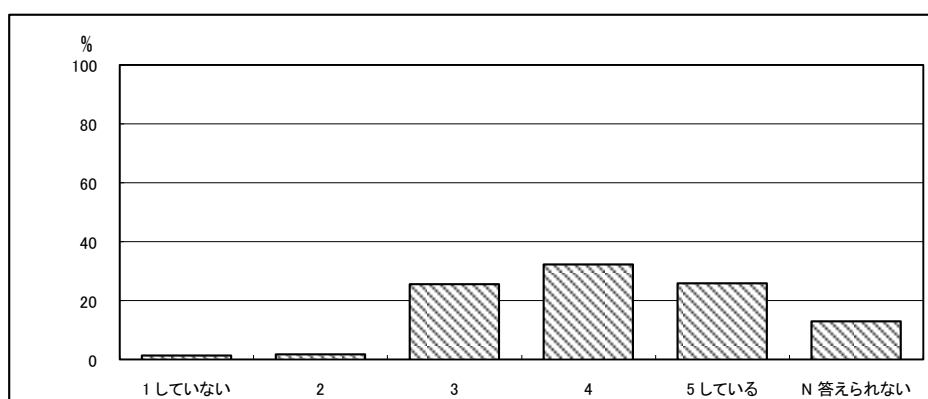
図表3-10-7-2-3 Q3 講義概要(シラバス)を事前読みましたか

	回答数	構成比%
1 殆どしなかった	113	10.0
2	104	9.2
3	302	26.7
4	329	29.1
5 大いにした	247	21.9
N 答えられない	34	3.0
有効票計	1,129	100.0
無効票計	2	0.2
合計	1,131	100.2



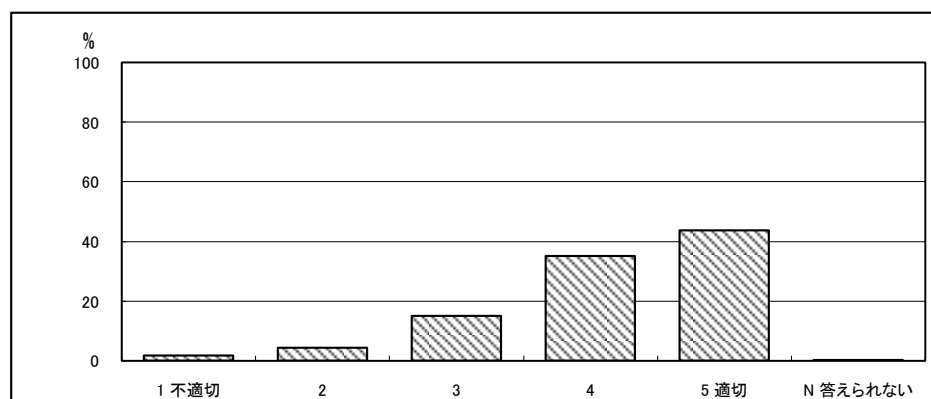
図表3-10-7-2-4 Q4 講義内容は講義概要(シラバス)の記述と対応していましたか

	回答数	構成比%
1 していない	16	1.4
2	20	1.8
3	288	25.6
4	363	32.3
5 している	291	25.9
N 答えられない	146	13.0
有効票計	1,124	100.0
無効票計	7	0.6
合計	1,131	100.6



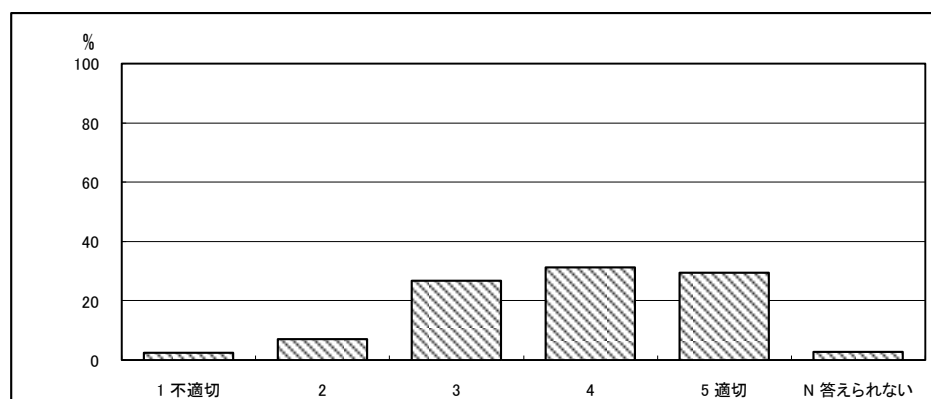
図表3-10-7-2-5 Q5 話し方(話す速さ、声の大きさ等)は聞き取りやすかったですか

	回答数	構成比%
1 不適切	19	1.7
2	49	4.3
3	170	15.0
4	397	35.1
5 適切	494	43.7
N 答えられない	2	0.2
有効票計	1,131	100.0
無効票計	0	0.0
合計	1,131	100.0



図表3-10-7-2-6 Q6 教科書・配布資料・参考書等の指示・利用は適切でしたか

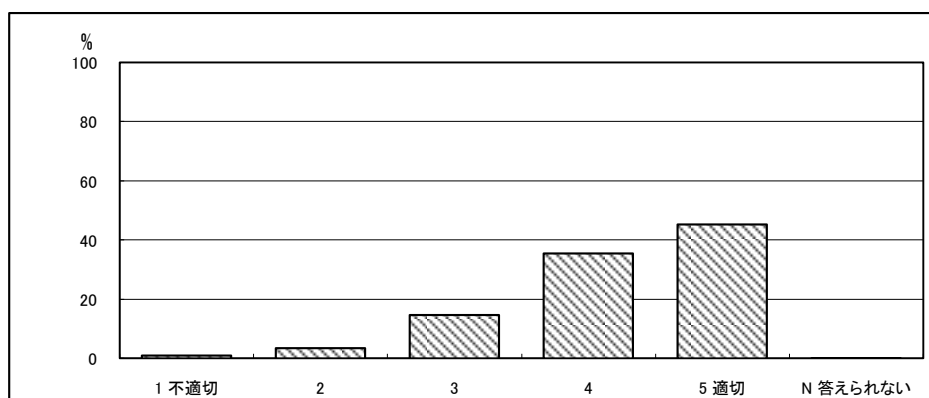
	回答数	構成比%
1 不適切	28	2.5
2	80	7.1
3	303	26.8
4	354	31.3
5 適切	334	29.5
N 答えられない	32	2.8
有効票計	1,131	100.0
無効票計	0	0.0
合計	1,131	100.0





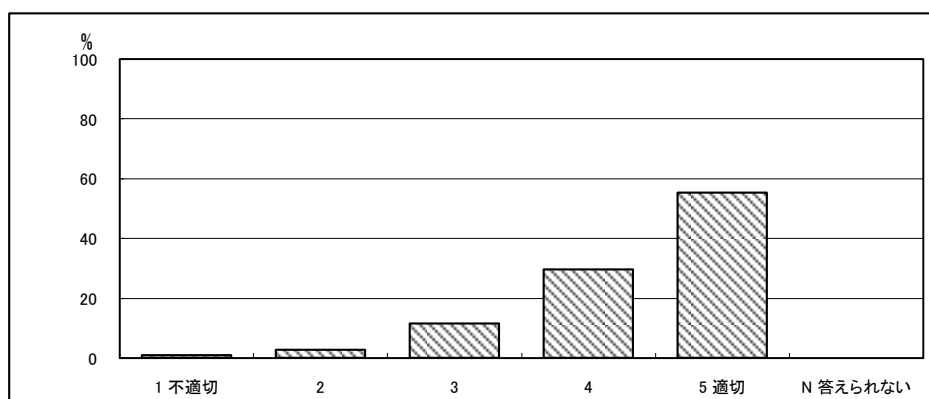
図表3-10-7-2-7 Q7 教員の授業に対する取り組み(熱意など)は、十分でしたか

	回答数	構成比%
1 不適切	11	1.0
2	39	3.5
3	166	14.7
4	401	35.5
5 適切	511	45.3
N 答えられない	1	0.1
有効票計	1,129	100.0
無効票計	2	0.2
合計	1,131	100.2



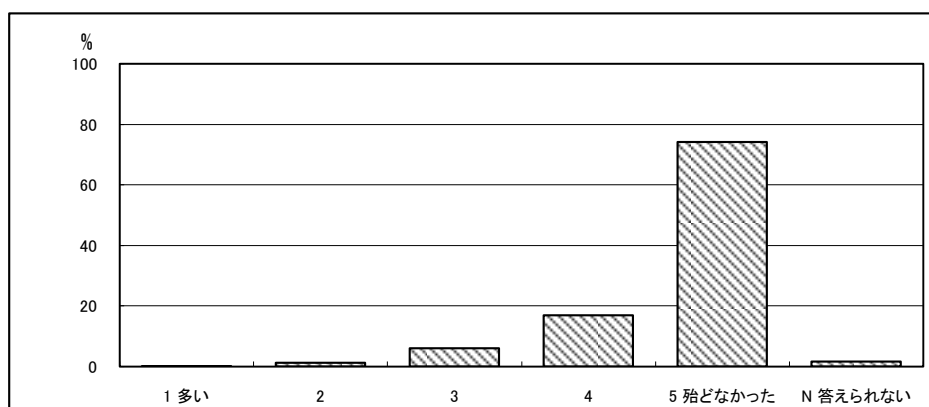
図表3-10-7-2-8 Q8 授業時間(本来は90分)は、十分利用されていましたか

	回答数	構成比%
1 不適切	10	0.9
2	30	2.7
3	130	11.5
4	334	29.6
5 適切	624	55.3
N 答えられない	0	0.0
有効票計	1,128	100.0
無効票計	3	0.3
合計	1,131	100.3



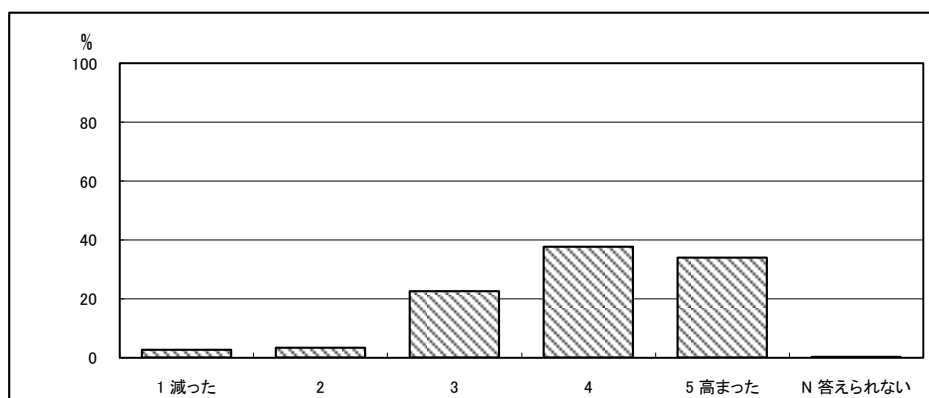
図表3-10-7-2-9 Q9 この講義では、どのくらい休講がありましたか

	回答数	構成比%
1 多い	1	0.1
2	13	1.2
3	68	6.0
4	190	16.9
5 殆どなかった	836	74.2
N 答えられない	18	1.6
有効票計	1,126	100.0
無効票計	5	0.4
合計	1,131	100.4



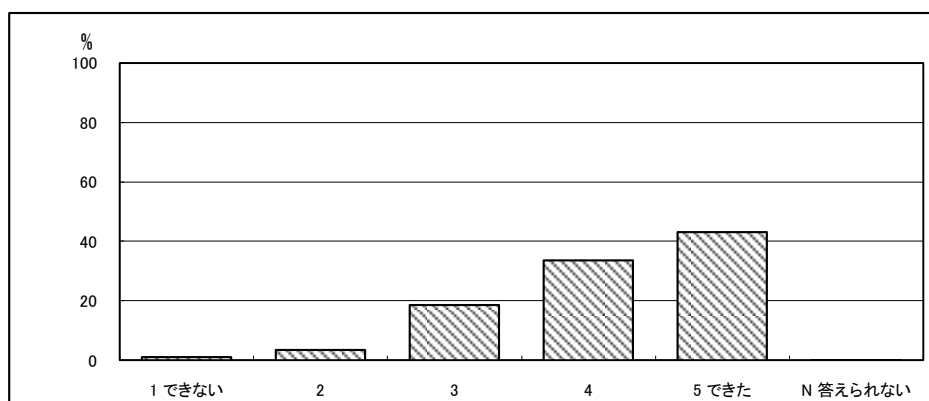
図表3-10-7-2-10 Q10 この講義の初めと比べると、講義内容に対するあなたの関心はどのくらい高まりましたか

	回答数	構成比%
1 減った	29	2.6
2	37	3.3
3	254	22.5
4	424	37.6
5 高まった	382	33.9
N 答えられない	2	0.2
有効票計	1,128	100.0
無効票計	3	0.3
合計	1,131	100.3



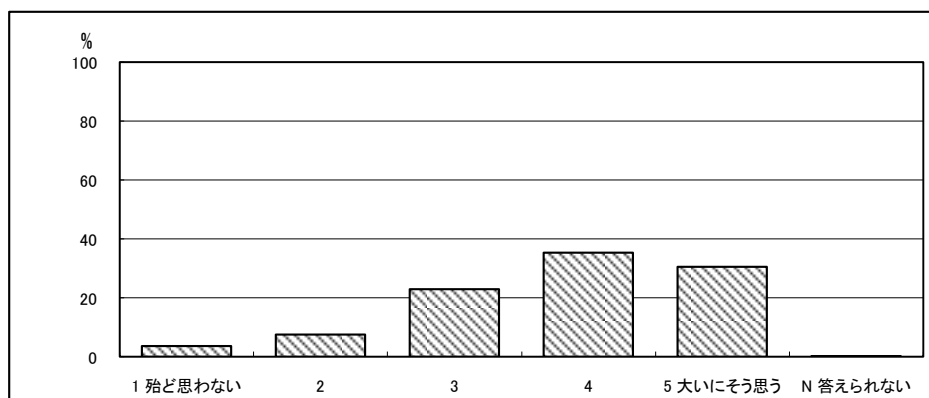
図表3-10-7-2-11 Q11 この講義の教室や履修人数は、授業に集中できる環境でしたか

	回答数	構成比%
1 できない	12	1.1
2	40	3.5
3	210	18.6
4	379	33.6
5 できた	486	43.1
N 答えられない	1	0.1
有効票計	1,128	100.0
無効票計	3	0.3
合計	1,131	100.3



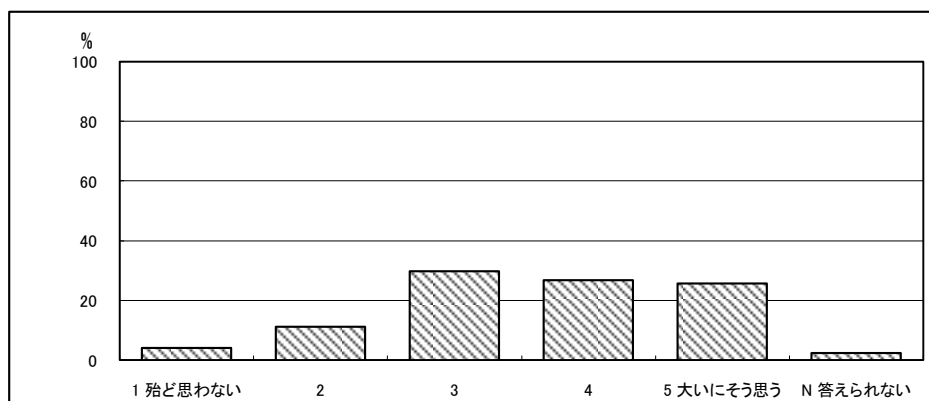
図表3-10-7-2-12 Q12 授業内容は分かりやすかったですか

	回答数	構成比%
1 殆ど思わない	41	3.6
2	84	7.5
3	258	22.9
4	398	35.3
5 大いにそう思う	343	30.5
N 答えられない	2	0.2
有効票計	1,126	100.0
無効票計	5	0.4
合計	1,131	100.4



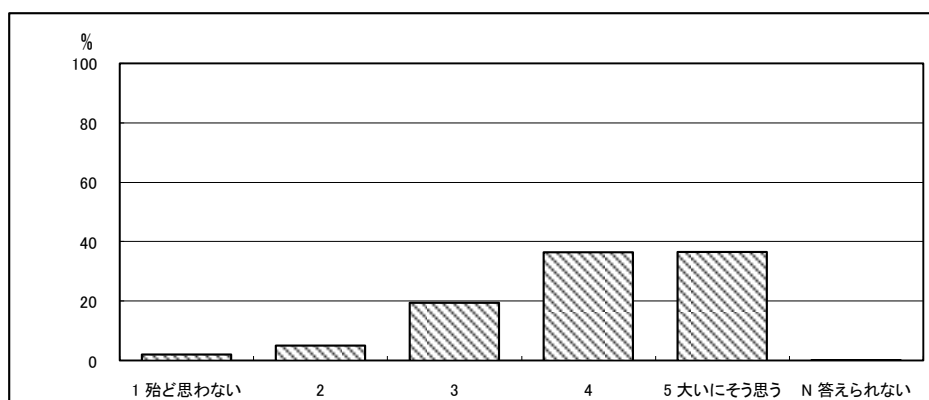
図表3-10-7-2-13 Q13 板書の仕方・ビデオやOHPの利用・資料や教材の利用などプレゼンテーションの方法は効果的でしたか

	回答数	構成比%
1 殆ど思わない	46	4.1
2	126	11.2
3	334	29.8
4	301	26.8
5 大いにそう思う	288	25.7
N 答えられない	27	2.4
有効票計	1,122	100.0
無効票計	9	0.8
合計	1,131	100.8



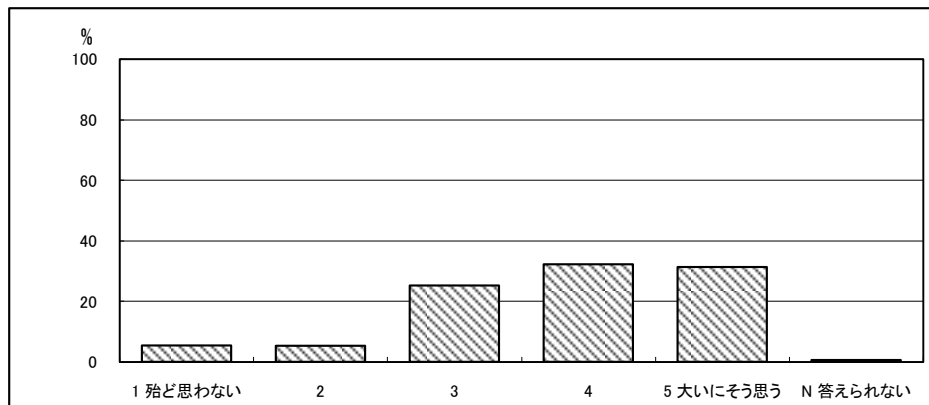
図表3-10-7-2-14 Q14 この講義で新しい知識や考え方が習得できましたか

	回答数	構成比%
1 殆ど思わない	24	2.1
2	58	5.1
3	220	19.5
4	411	36.5
5 大いにそう思う	412	36.6
N 答えられない	2	0.2
有効票計	1,127	100.0
無効票計	4	0.4
合計	1,131	100.4



図表3-10-7-2-15 Q15 この講義を他の学生に勧めたいですか

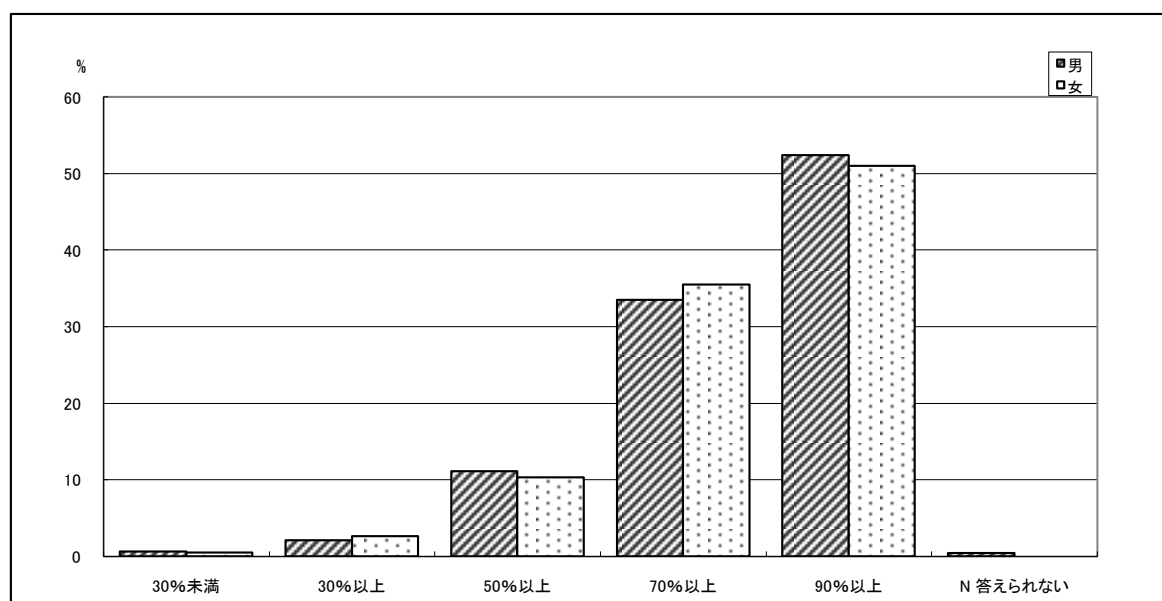
	回答数	構成比%
1 殆ど思わない	60	5.4
2	59	5.3
3	283	25.2
4	361	32.2
5 大いにそう思う	351	31.3
N 答えられない	7	0.6
有効票計	1,121	100.0
無効票計	10	0.9
合計	1,131	100.9



図表3-10-7-3-1 Q1 この授業への出席率はどの程度でしたか

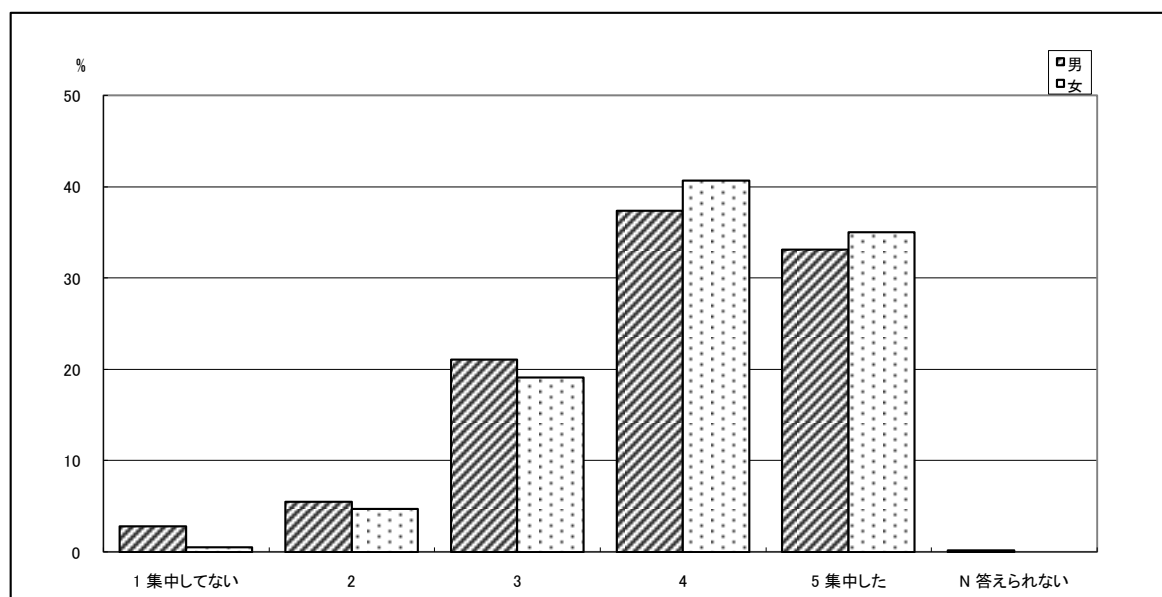
上段: 回答数(件)、下段: 構成比(%)

性別	30%未満	30%以上	50%以上	70%以上	90%以上	N 答えられない	有効票計	無効票計	合計
男	3	11	59	178	279	2	532	1	533
	0.6	2.1	11.1	33.5	52.4	0.4	100.0	0.2	100.2
女	3	15	59	204	293	0	574	1	575
	0.5	2.6	10.3	35.5	51.0	0.0	100.0	0.2	100.2
有効票計	6	26	118	382	572	2	1106	2	1108
	0.5	2.4	10.7	34.5	51.7	0.2	100.0	0.2	100.2
無効票計	0	1	4	9	9	0	23	0	23
	0.0	4.3	17.4	39.1	39.1	0.0	100.0	0.0	100.0
合計	6	27	122	391	581	2	1129	2	1131
	0.5	2.4	10.8	34.6	51.5	0.2	100.0	0.2	100.2



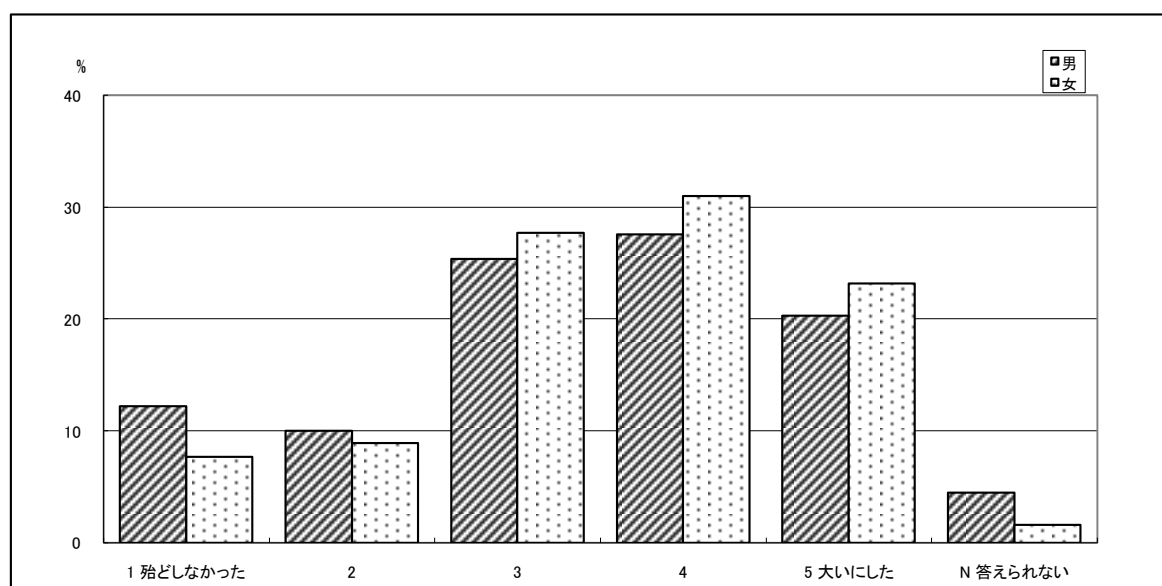
図表3-10-7-3-2 Q2 授業時間中は、授業に熱心に集中していましたか

性別	上段: 回答数(件)、下段: 構成比(%)						有効票計	無効票計	合計
	1 集中して ない	2	3	4	5 集中した	N 答えられ ない			
男	15 2.8	29 5.5	112 21.1	199 37.4	176 33.1	1 0.2	532 100.0	1 0.2	533 100.2
女	3 0.5	27 4.7	110 19.1	234 40.7	201 35.0	0 0.0	575 100.0	0 0.0	575 100.0
有効票計	18 1.6	56 5.1	222 20.1	433 39.1	377 34.1	1 0.1	1107 100.0	1 0.1	1108 100.1
無効票計	1 4.3	1 4.3	7 30.4	8 34.8	6 26.1	0 0.0	23 100.0	0 0.0	23 100.0
合計	19 1.7	57 5.0	229 20.3	441 39.0	383 33.9	1 0.1	1130 100.0	1 0.1	1131 100.1



図表3-10-7-3-3 Q3 講義概要(シラバス)を事前に読みましたか

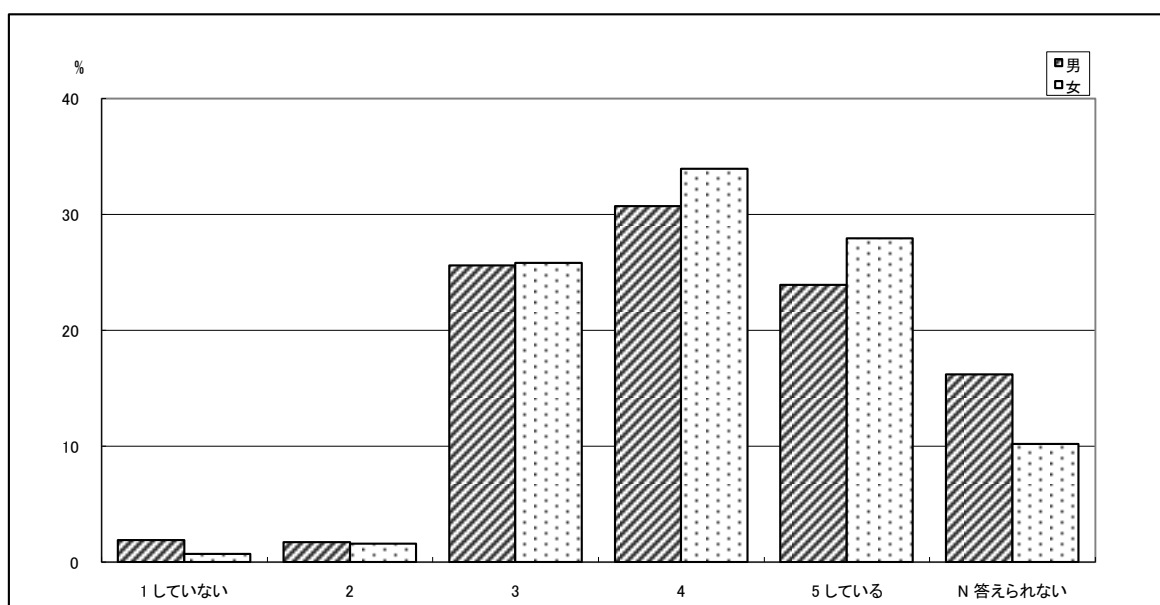
性別	上段: 回答数(件)、下段: 構成比(%)						有効票計	無効票計	合計
	1 殆どしな かった	2	3	4	5 大いにし た	N 答えられ ない			
男	65 12.2	53 10.0	135 25.4	147 27.6	108 20.3	24 4.5	532 100.0	1 0.2	533 100.2
女	44 7.7	51 8.9	159 27.7	178 31.0	133 23.2	9 1.6	574 100.0	1 0.2	575 100.2
有効票計	109 9.9	104 9.4	294 26.6	325 29.4	241 21.8	33 3.0	1106 100.0	2 0.2	1108 100.2
無効票計	4 17.4	0 0.0	8 34.8	4 17.4	6 26.1	1 4.3	23 100.0	0 0.0	23 100.0
合計	113 10.0	104 9.2	302 26.7	329 29.1	247 21.9	34 3.0	1129 100.0	2 0.2	1131 100.2





図表3-10-7-3-4 Q4 講義内容は講義概要(シラバス)の記述と対応していましたか

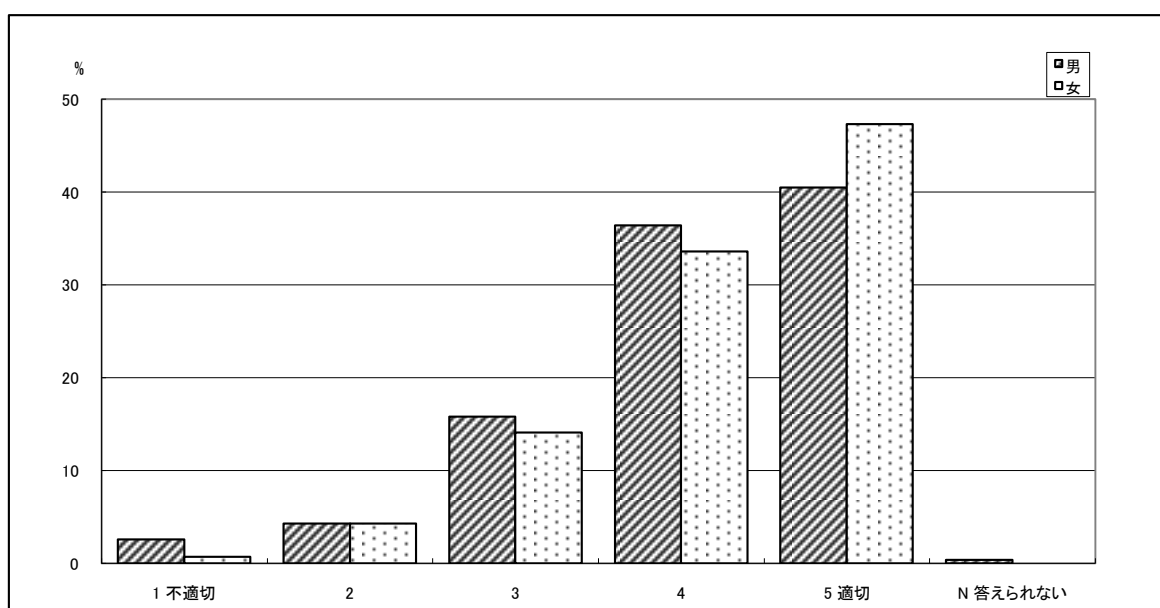
性別	上段: 回答数(件)、下段: 構成比(%)						N 答えられない	有効票計	無効票計	合計
	1 していない	2	3	4	5 している					
男	10 1.9	9 1.7	136 25.6	163 30.7	127 23.9	86 16.2	531	2	533	
女	4 0.7	9 1.6	147 25.8	193 33.9	159 27.9	58 10.2	570	5	575	
有効票計	14 1.3	18 1.6	283 25.7	356 32.3	286 26.0	144 13.1	1101	7	1108	
無効票計	2 8.7	2 8.7	5 21.7	7 30.4	5 21.7	2 8.7	23	0	23	
合計	16 1.4	20 1.8	288 25.6	363 32.3	291 25.9	146 13.0	1124	7	1131	



図表3-10-7-3-5 Q5 話し方(話す速さ、声の大きさ等)は聞き取りやすかったですか

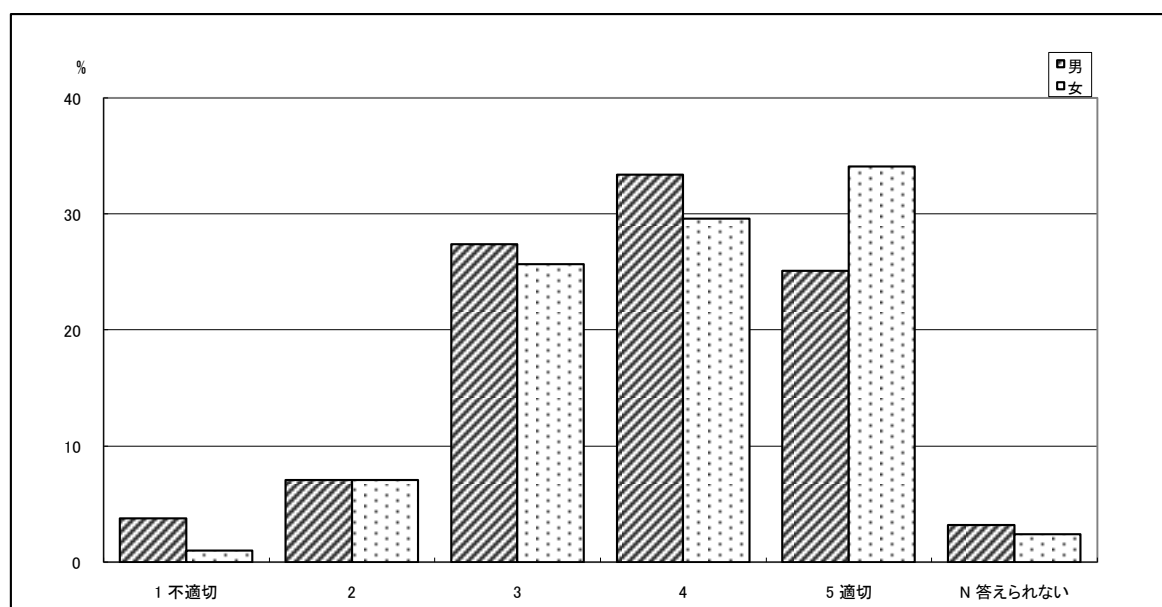
上段: 回答数(件)、下段: 構成比(%)

性別	1 不適切	2	3	4	5 適切	N 答えられない	有効票計	無効票計	合計
男	14 2.6	23 4.3	84 15.8	194 36.4	216 40.5	2 0.4	533 100.0	0 0.0	533 100.0
女	4 0.7	25 4.3	81 14.1	193 33.6	272 47.3	0 0.0	575 100.0	0 0.0	575 100.0
有効票計	18 1.6	48 4.3	165 14.9	387 34.9	488 44.0	2 0.2	1108 100.0	0 0.0	1108 100.0
無効票計	1 4.3	1 4.3	5 21.7	10 43.5	6 26.1	0 0.0	23 100.0	0 0.0	23 100.0
合計	19 1.7	49 4.3	170 15.0	397 35.1	494 43.7	2 0.2	1131 100.0	0 0.0	1131 100.0



図表3-10-7-3-6 Q6 教科書・配布資料・参考書等の指示・利用は適切でしたか

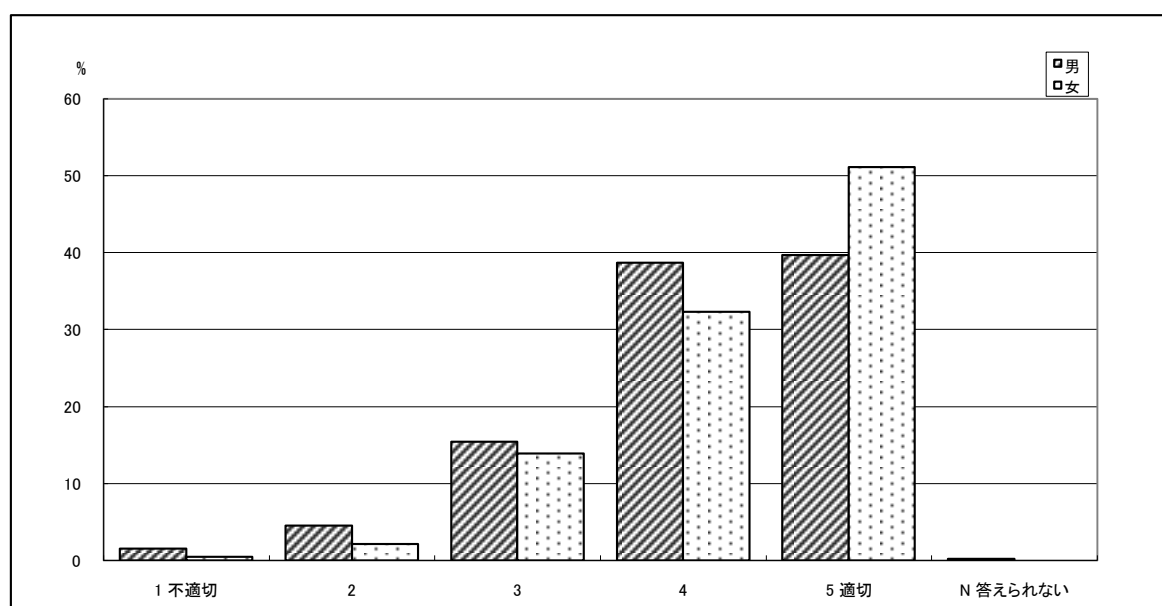
性別	上段: 回答数(件)、下段: 構成比(%)						有効票計	無効票計	合計
	1 不適切	2	3	4	5 適切	N 答えられない			
男	20 3.8	38 7.1	146 27.4	178 33.4	134 25.1	17 3.2	533 100.0	0 0.0	533 100.0
女	6 1.0	41 7.1	148 25.7	170 29.6	196 34.1	14 2.4	575 100.0	0 0.0	575 100.0
有効票計	26 2.3	79 7.1	294 26.5	348 31.4	330 29.8	31 2.8	1108 100.0	0 0.0	1108 100.0
無効票計	2 8.7	1 4.3	9 39.1	6 26.1	4 17.4	1 4.3	23 100.0	0 0.0	23 100.0
合計	28 2.5	80 7.1	303 26.8	354 31.3	334 29.5	32 2.8	1131 100.0	0 0.0	1131 100.0



図表3-10-7-3-7 Q7 教員の授業に対する取り組み(熱意など)は、十分でしたか

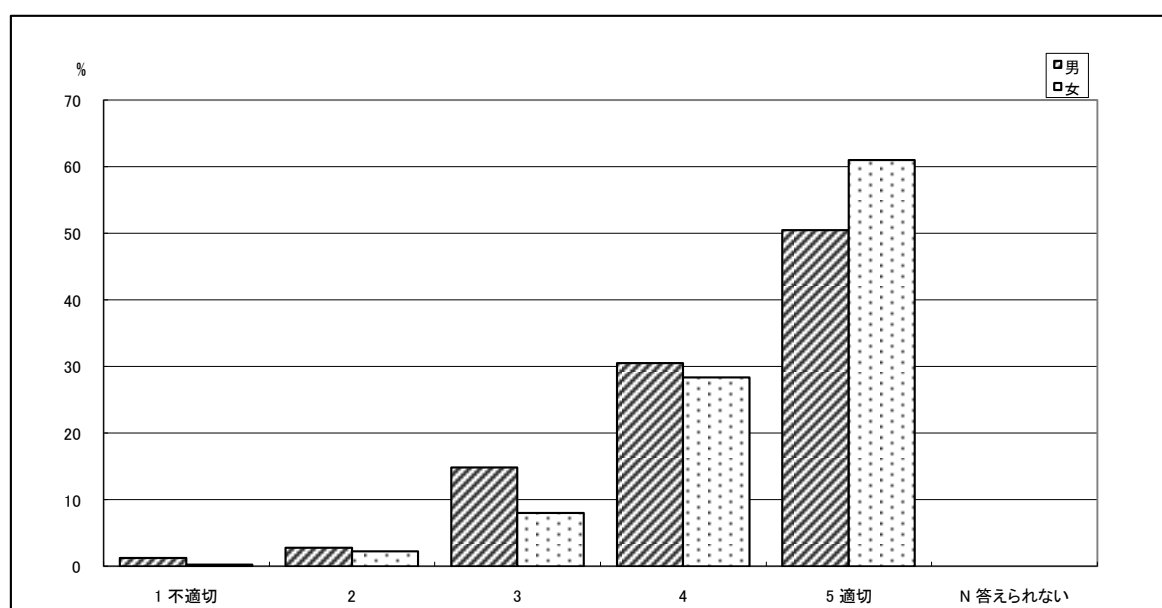
上段: 回答数(件)、下段: 構成比(%)

性別	1 不適切	2	3	4	5 適切	N 答えられない	有効票計	無効票計	合計
男	8 1.5	24 4.5	82 15.4	206 38.7	211 39.7	1 0.2	532 100.0	1 0.2	533 100.2
女	3 0.5	12 2.1	80 13.9	186 32.3	294 51.1	0 0.0	575 100.0	0 0.0	575 100.0
有効票計	11 1.0	36 3.3	162 14.6	392 35.4	505 45.6	1 0.1	1107 100.0	1 0.1	1108 100.1
無効票計	0 0.0	3 13.6	4 18.2	9 40.9	6 27.3	0 0.0	22 100.0	1 4.5	23 104.5
合計	11 1.0	39 3.5	166 14.7	401 35.5	511 45.3	1 0.1	1129 100.0	2 0.2	1131 100.2



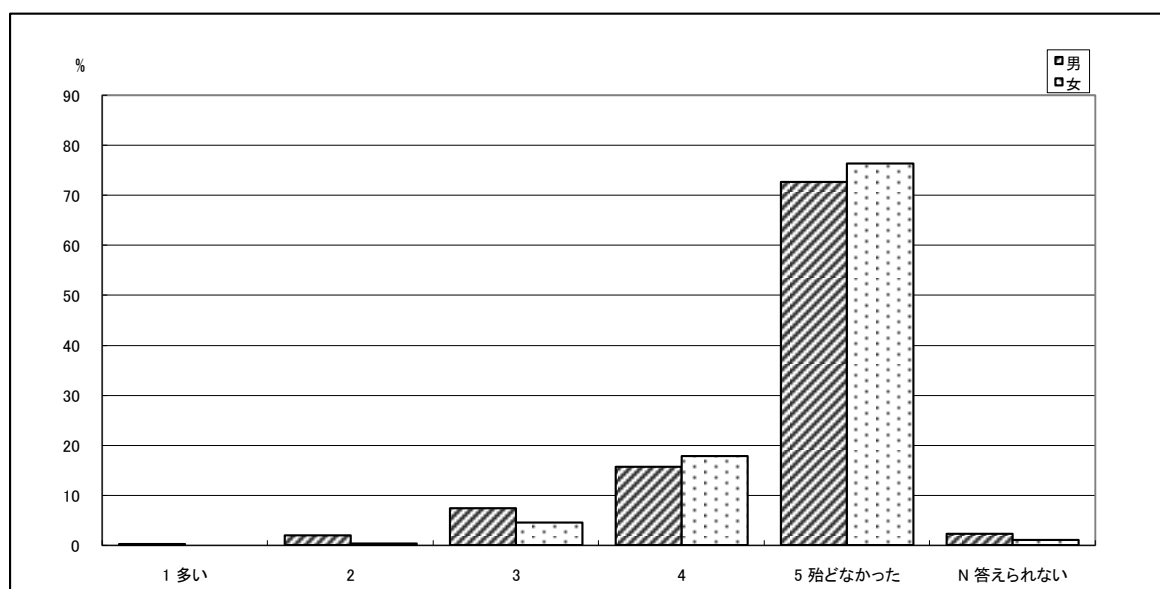
図表3-10-7-3-8 Q8 授業時間(本来は90分)は、十分利用されていましたか

性別	上段: 回答数(件)、下段: 構成比(%)						有効票計	無効票計	合計
	1 不適切	2	3	4	5 適切	N 答えられない			
男	7 1.3	15 2.8	79 14.9	162 30.5	268 50.5	0 0.0	531 100.0	2 0.4	533 100.4
女	2 0.3	13 2.3	46 8.0	163 28.4	350 61.0	0 0.0	574 100.0	1 0.2	575 100.2
有効票計	9 0.8	28 2.5	125 11.3	325 29.4	618 55.9	0 0.0	1105 100.0	3 0.3	1108 100.3
無効票計	1 4.3	2 8.7	5 21.7	9 39.1	6 26.1	0 0.0	23 100.0	0 0.0	23 100.0
合計	10 0.9	30 2.7	130 11.5	334 29.6	624 55.3	0 0.0	1128 100.0	3 0.3	1131 100.3



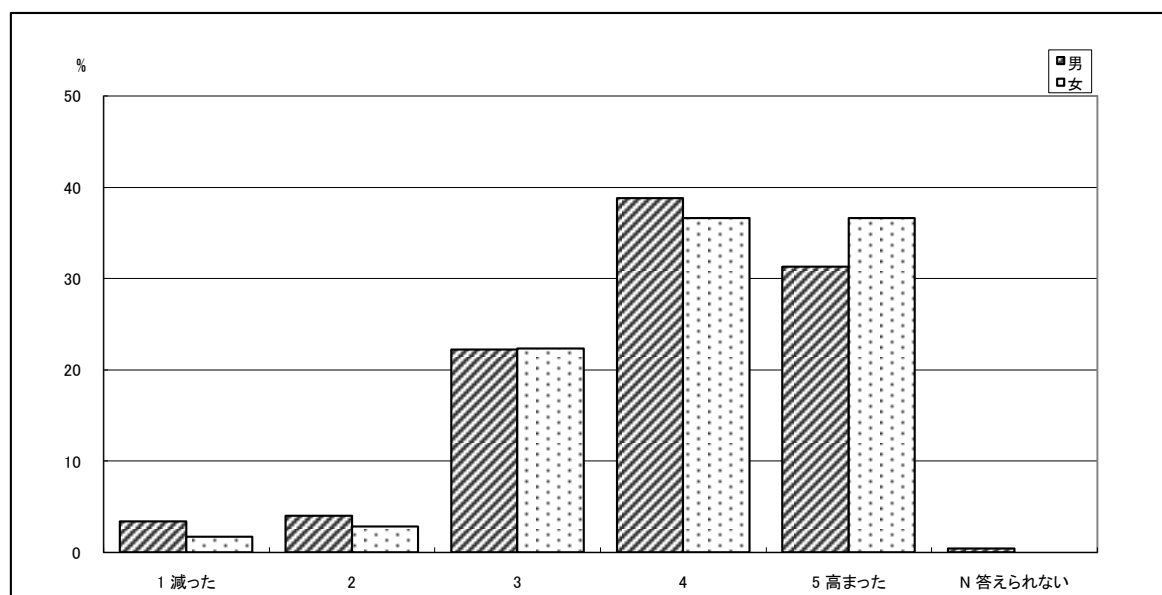
図表3-10-7-3-9 Q9 この講義では、どのくらい休講がありましたか

性別	上段: 回答数(件)、下段: 構成比(%)						有効票計	無効票計	合計
	1 多い	2	3	4	5 殆どなかった	N 答えられない			
男	1 0.2	10 1.9	39 7.4	83 15.7	384 72.6	12 2.3	529 100.0	4 0.8	533 100.8
女	0 0.0	2 0.3	26 4.5	102 17.8	438 76.3	6 1.0	574 100.0	1 0.2	575 100.2
有効票計	1 0.1	12 1.1	65 5.9	185 16.8	822 74.5	18 1.6	1103 100.0	5 0.5	1108 100.5
無効票計	0 0.0	1 4.3	3 13.0	5 21.7	14 60.9	0 0.0	23 100.0	0 0.0	23 100.0
合計	1 0.1	13 1.2	68 6.0	190 16.9	836 74.2	18 1.6	1126 100.0	5 0.4	1131 100.4



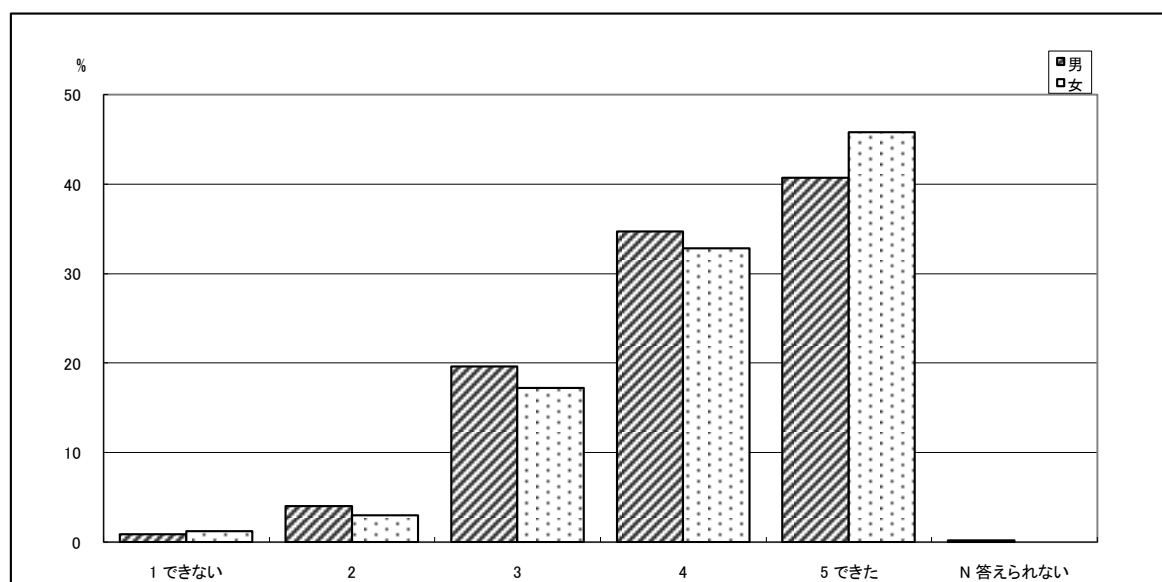
図表3-10-7-3-10 Q10 この講義の初めと比べると、講義内容に対するあなたの関心はどのくらい高まりましたか

性別	上段: 回答数(件)、下段: 構成比(%)						有効票計	無効票計	合計
	1 減った	2	3	4	5 高まった	N 答えられない			
男	18 3.4	21 4.0	118 22.2	206 38.8	166 31.3	2 0.4	531 100.0	2 0.4	533 100.4
女	10 1.7	16 2.8	128 22.3	210 36.6	210 36.6	0 0.0	574 100.0	1 0.2	575 100.2
有効票計	28 2.5	37 3.3	246 22.3	416 37.6	376 34.0	2 0.2	1105 100.0	3 0.3	1108 100.3
無効票計	1 4.3	0 0.0	8 34.8	8 34.8	6 26.1	0 0.0	23 100.0	0 0.0	23 100.0
合計	29 2.6	37 3.3	254 22.5	424 37.6	382 33.9	2 0.2	1128 100.0	3 0.3	1131 100.3



図表3-10-7-3-11 Q11 この講義の教室や履修人数は、授業に集中できる環境でしたか

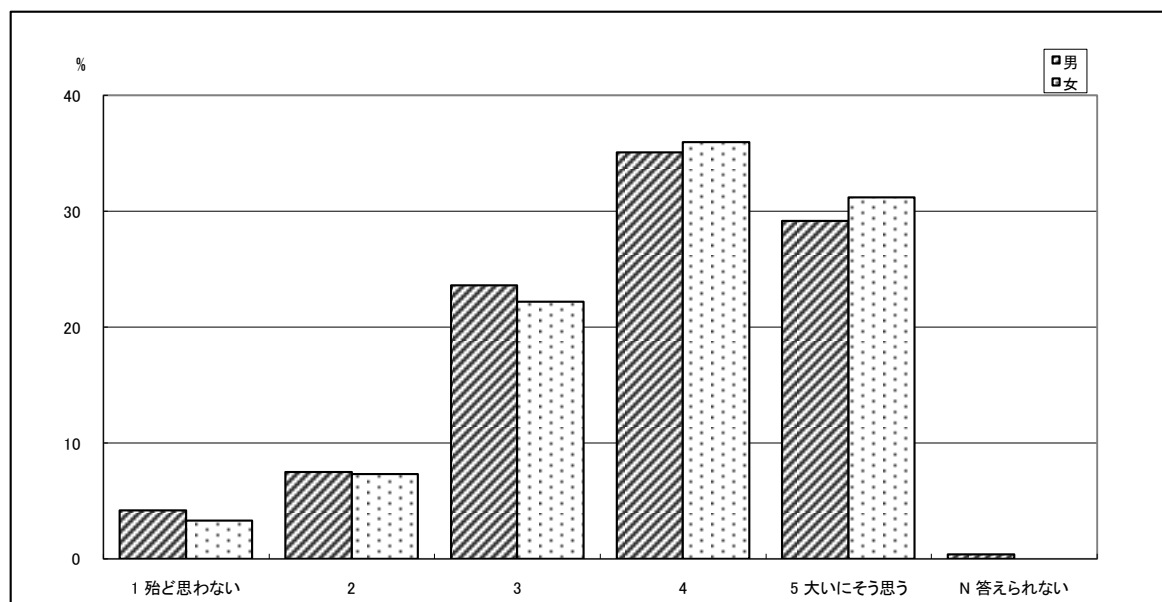
性別	上段: 回答数(件)、下段: 構成比(%)						有効票計	無効票計	合計
	1 できない	2	3	4	5 できた	N 答えられない			
男	5 0.9	21 4.0	104 19.6	184 34.7	216 40.7	1 0.2	531 100.0	2 0.4	533 100.4
女	7 1.2	17 3.0	99 17.2	188 32.8	263 45.8	0 0.0	574 100.0	1 0.2	575 100.2
有効票計	12 1.1	38 3.4	203 18.4	372 33.7	479 43.3	1 0.1	1105 100.0	3 0.3	1108 100.3
無効票計	0 0.0	2 8.7	7 30.4	7 30.4	7 30.4	0 0.0	23 100.0	0 0.0	23 100.0
合計	12 1.1	40 3.5	210 18.6	379 33.6	486 43.1	1 0.1	1128 100.0	3 0.3	1131 100.3





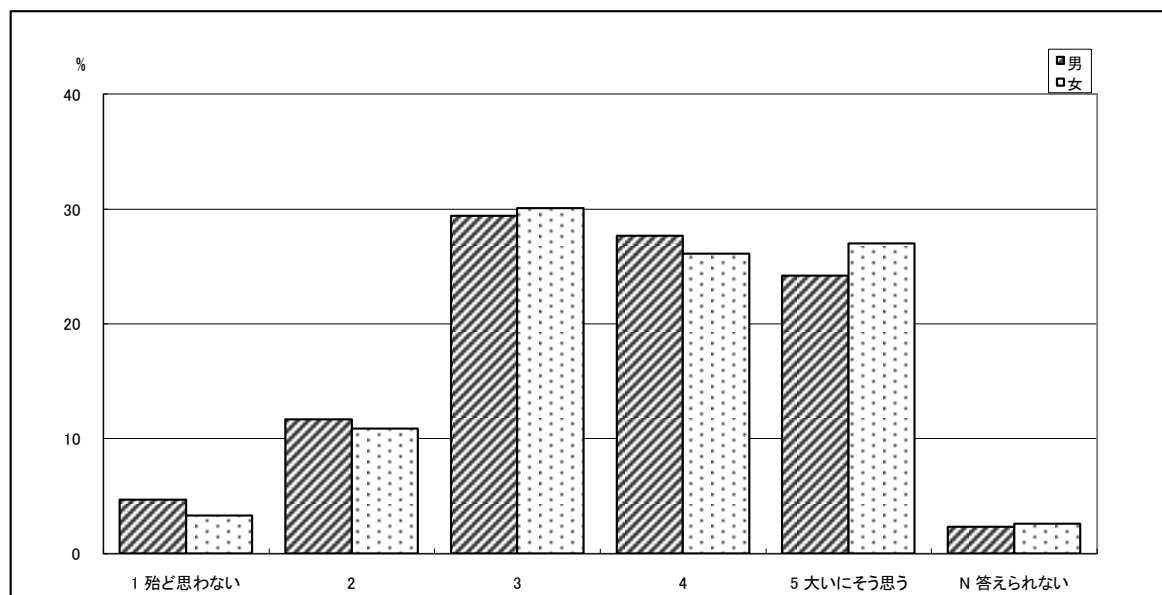
図表3-10-7-3-12 Q12 授業内容は分かりやすかったですか

性別	上段: 回答数(件)、下段: 構成比(%)						有効票計	無効票計	合計
	1 殆ど思わない	2	3	4	5 大いに思う	N 答えられない			
男	22 4.2	40 7.5	125 23.6	186 35.1	155 29.2	2 0.4	530 100.0	3 0.6	533 100.6
女	19 3.3	42 7.3	127 22.2	206 36.0	179 31.2	0 0.0	573 100.0	2 0.3	575 100.3
有効票計	41 3.7	82 7.4	252 22.8	392 35.5	334 30.3	2 0.2	1103 100.0	5 0.5	1108 100.5
無効票計	0 0.0	2 8.7	6 26.1	6 26.1	9 39.1	0 0.0	23 100.0	0 0.0	23 100.0
合計	41 3.6	84 7.5	258 22.9	398 35.3	343 30.5	2 0.2	1126 100.0	5 0.4	1131 100.4



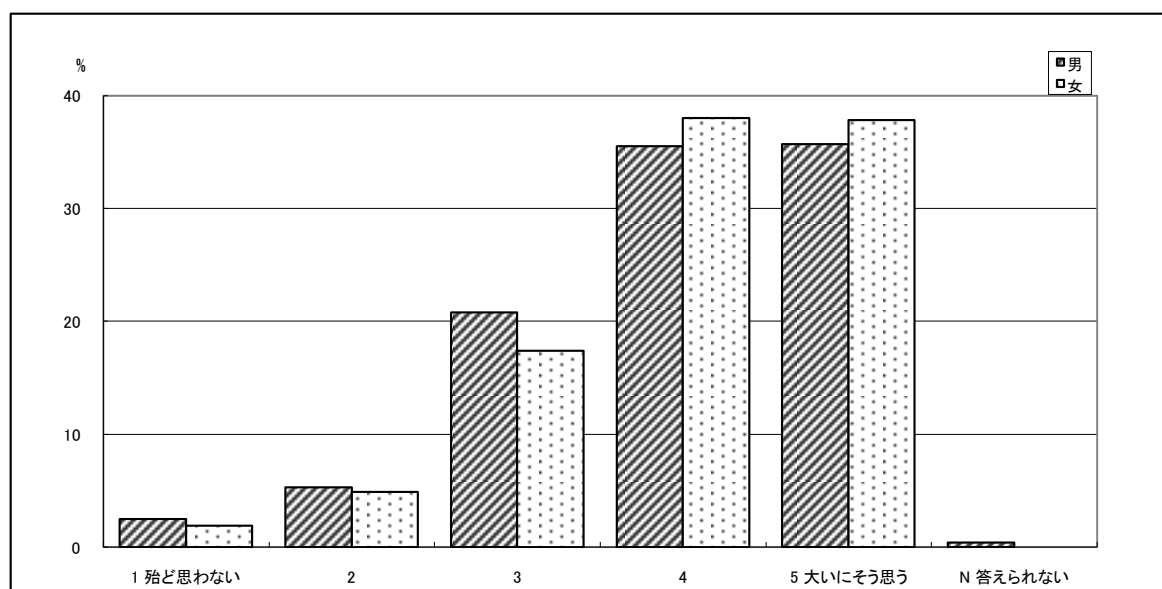
図表3-10-7-3-13 Q13 板書の仕方・ビデオやOHPの利用・資料や教材の利用などプレゼンテーションの方法は効果的でしたか

性別	上段: 回答数(件)、下段: 構成比(%)						有効票計	無効票計	合計
	1 殆ど思わない	2	3	4	5 大いに思う	N 答えられない			
男	25 4.7	62 11.7	155 29.4	146 27.7	128 24.2	12 2.3	528 100.0	5 0.9	533 100.9
女	19 3.3	62 10.9	172 30.1	149 26.1	154 27.0	15 2.6	571 100.0	4 0.7	575 100.7
有効票計	44 4.0	124 11.3	327 29.8	295 26.8	282 25.7	27 2.5	1099 100.0	9 0.8	1108 100.8
無効票計	2 8.7	2 8.7	7 30.4	6 26.1	6 26.1	0 0.0	23 100.0	0 0.0	23 100.0
合計	46 4.1	126 11.2	334 29.8	301 26.8	288 25.7	27 2.4	1122 100.0	9 0.8	1131 100.8



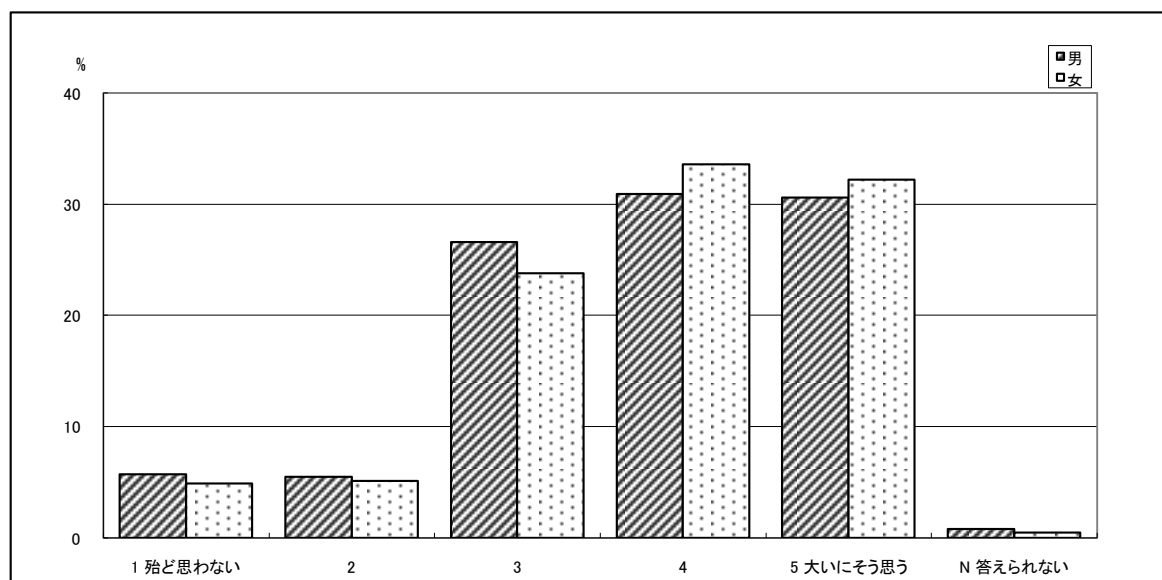
図表3-10-7-3-14 Q14 この講義で新しい知識や考え方が習得できましたか

性別	上段: 回答数(件)、下段: 構成比(%)						有効票計	無効票計	合計
	1 殆ど思わない	2	3	4	5 大いに思う	N 答えられない			
男	13 2.5	28 5.3	110 20.8	188 35.5	189 35.7	2 0.4	530 100.0	3 0.6	533 100.6
女	11 1.9	28 4.9	100 17.4	218 38.0	217 37.8	0 0.0	574 100.0	1 0.2	575 100.2
有効票計	24 2.2	56 5.1	210 19.0	406 36.8	406 36.8	2 0.2	1104 100.0	4 0.4	1108 100.4
無効票計	0 0.0	2 8.7	10 43.5	5 21.7	6 26.1	0 0.0	23 100.0	0 0.0	23 100.0
合計	24 2.1	58 5.1	220 19.5	411 36.5	412 36.6	2 0.2	1127 100.0	4 0.4	1131 100.4



図表3-10-7-3-15 Q15 この講義を他の学生に勧めたいですか

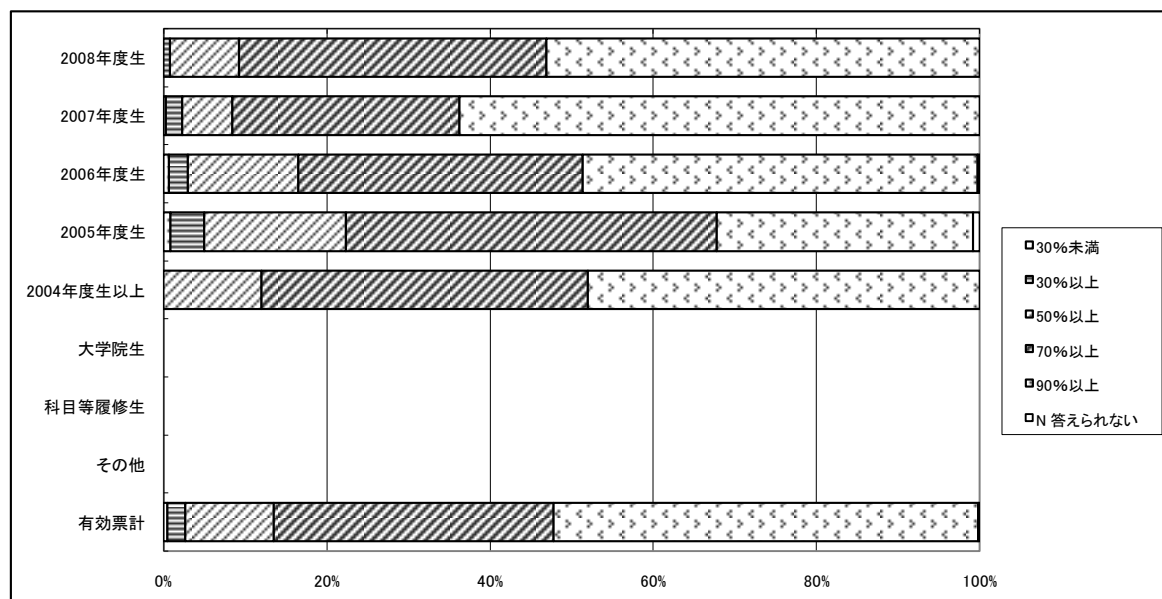
性別	1 殆ど思わない		2		3		4		5 大いに思う		N 答えられない	有効票計	無効票計	合計	
	件数	構成比(%)	件数	構成比(%)	件数	構成比(%)	件数	構成比(%)	件数	構成比(%)					
男	30	5.7	29	5.5	140	26.6	163	30.9	161	30.6	4	0.8	527	6	101.1
女	28	4.9	29	5.1	136	23.8	192	33.6	184	32.2	3	0.5	572	3	100.5
有効票計	58	5.3	58	5.3	276	25.1	355	32.3	345	31.4	7	0.6	1099	9	1108
無効票計	2	9.1	1	4.5	7	31.8	6	27.3	6	27.3	0	0.0	22	1	104.5
合計	60	5.4	59	5.3	283	25.2	361	32.2	351	31.3	7	0.6	1121	10	1131



図表3-10-7-4-1 Q1 この授業への出席率はどの程度でしたか

上段: 回答数(件)、下段: 構成比(%)

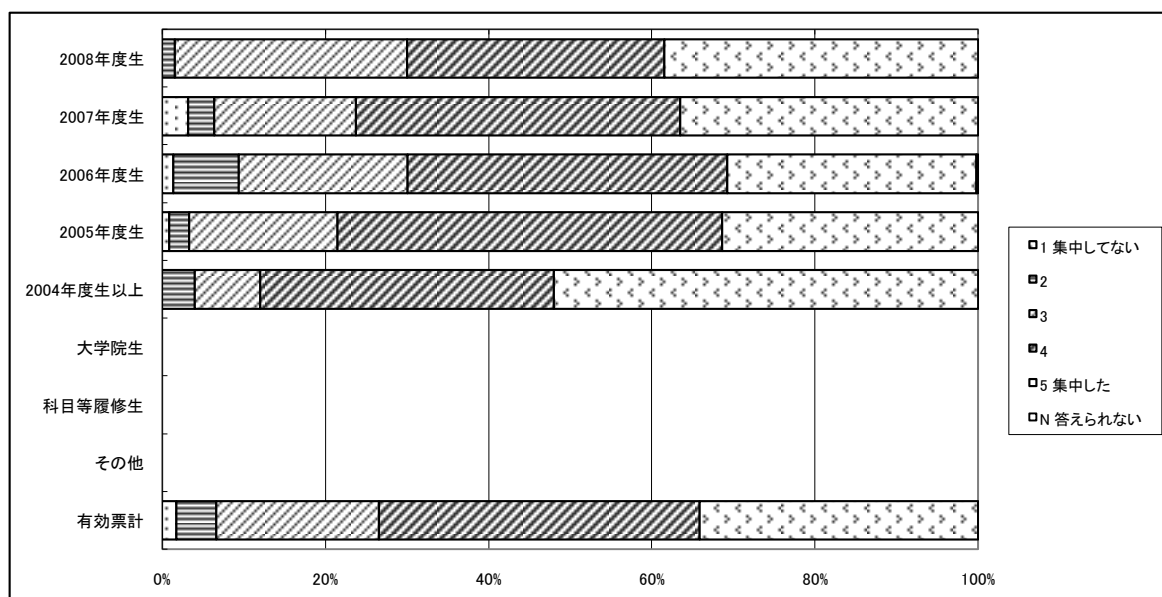
学年	30%未満	30%以上	50%以上	70%以上	90%以上	N 答えられない	有効票計	無効票計	合計
2008年度生	0 0.0	1 0.8	11 8.5	49 37.7	69 53.1	0 0.0	130 100.0	0 0.0	130 100.0
2007年度生	1 0.3	7 2.0	21 6.1	96 27.8	220 63.8	0 0.0	345 100.0	0 0.0	345 100.0
2006年度生	3 0.7	10 2.3	59 13.5	152 34.9	211 48.4	1 0.2	436 100.0	0 0.0	436 100.0
2005年度生	1 0.8	5 4.1	21 17.4	55 45.5	38 31.4	1 0.8	121 100.0	0 0.0	121 100.0
2004年度生以上	0 0.0	0 0.0	3 12.0	10 40.0	12 48.0	0 0.0	25 100.0	0 0.0	25 100.0
大学院生	0 0.0	0 0.0	0 0.0	0 0.0	0 0.0	0 0.0	0 0.0	0 0.0	0 0.0
科目等履修生	0 0.0	0 0.0	0 0.0	0 0.0	0 0.0	0 0.0	0 0.0	0 0.0	0 0.0
その他	0 0.0	0 0.0	0 0.0	0 0.0	0 0.0	0 0.0	0 0.0	0 0.0	0 0.0
有効票計	5 0.5	23 2.2	115 10.9	362 34.2	550 52.0	2 0.2	1057 100.0	0 0.0	1057 100.0
無効票計	1 1.4	4 5.6	7 9.7	29 40.3	31 43.1	0 0.0	72 100.0	2 2.8	74 102.8
合計	6 0.5	27 2.4	122 10.8	391 34.6	581 51.5	2 0.2	1129 100.0	2 0.2	1131 100.2



図表3-10-7-4-2 Q2 授業時間中は、授業に熱心に集中していましたか

上段: 回答数(件)、下段: 構成比(%)

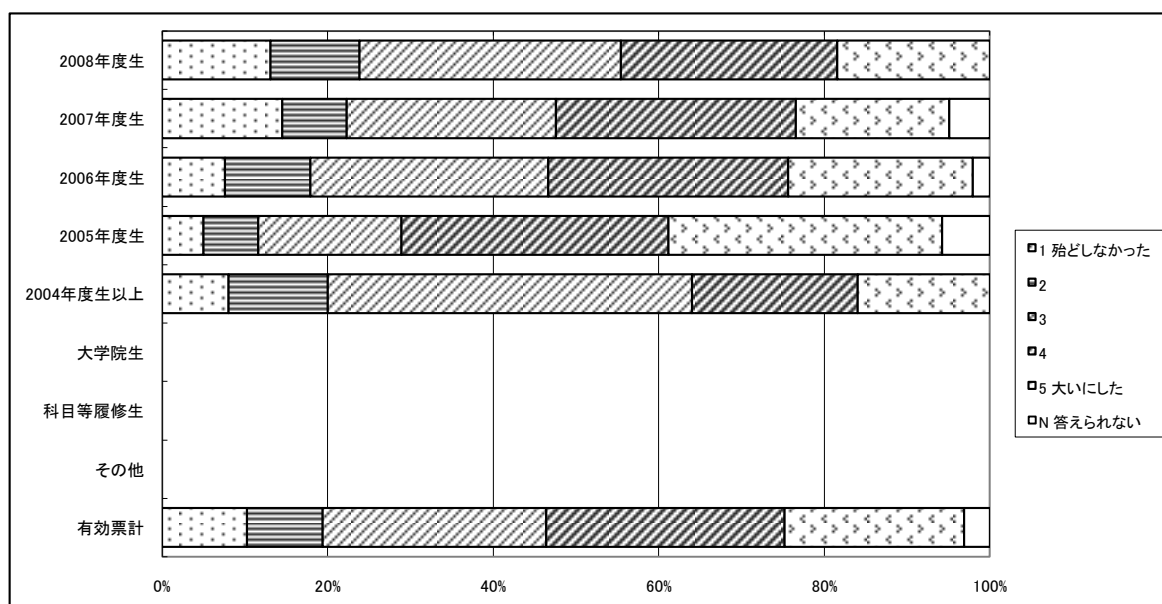
学年	1 集中して ない	2	3	4	5 集中した	N 答えられ ない	有効票計	無効票計	合 計
2008年度生	0 0.0	2 1.5	37 28.5	41 31.5	50 38.5	0 0.0	130 100.0	0 0.0	130 100.0
2007年度生	11 3.2	11 3.2	60 17.4	137 39.7	126 36.5	0 0.0	345 100.0	0 0.0	345 100.0
2006年度生	6 1.4	35 8.0	90 20.6	171 39.2	133 30.5	1 0.2	436 100.0	0 0.0	436 100.0
2005年度生	1 0.8	3 2.5	22 18.2	57 47.1	38 31.4	0 0.0	121 100.0	0 0.0	121 100.0
2004年度生以上	0 0.0	1 4.0	2 8.0	9 36.0	13 52.0	0 0.0	25 100.0	0 0.0	25 100.0
大学院生	0 0.0	0 0.0	0 0.0	0 0.0	0 0.0	0 0.0	0 0.0	0 0.0	0 0.0
科目等履修生	0 0.0	0 0.0	0 0.0	0 0.0	0 0.0	0 0.0	0 0.0	0 0.0	0 0.0
その他	0 0.0	0 0.0	0 0.0	0 0.0	0 0.0	0 0.0	0 0.0	0 0.0	0 0.0
有効票計	18 1.7	52 4.9	211 20.0	415 39.3	360 34.1	1 0.1	1057 100.0	0 0.0	1057 100.0
無効票計	1 1.4	5 6.8	18 24.7	26 35.6	23 31.5	0 0.0	73 100.0	1 1.4	74 101.4
合 計	19 1.7	57 5.0	229 20.3	441 39.0	383 33.9	1 0.1	1130 100.0	1 0.1	1131 100.1



図表3-10-7-4-3 Q3 講義概要(シラバス)を事前に読みましたか

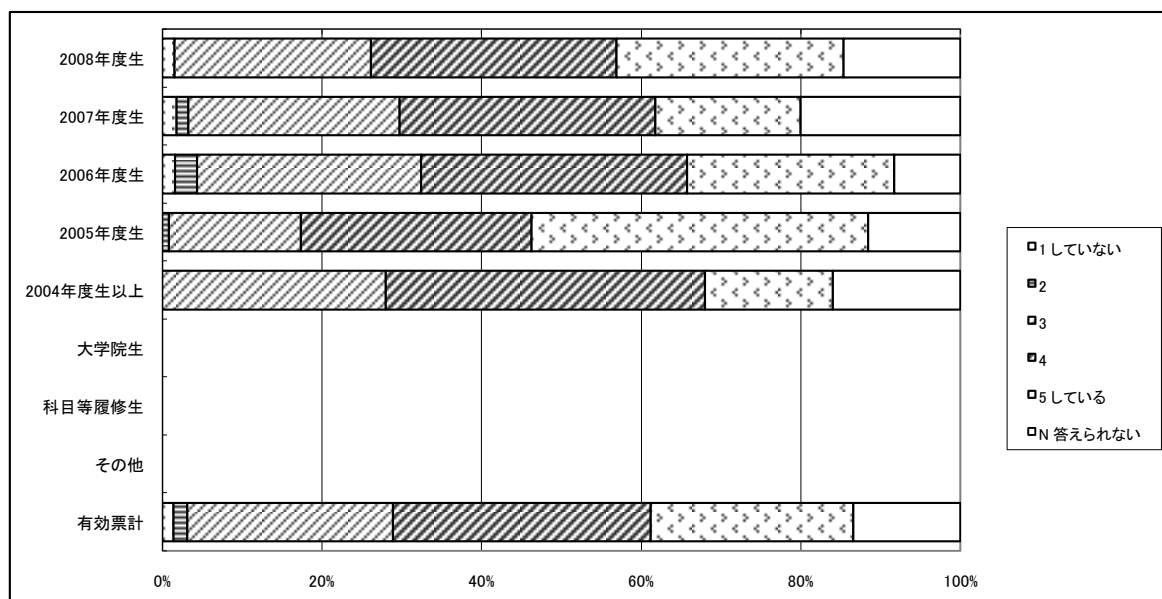
上段: 回答数(件)、下段: 構成比(%)

学年	1 殆どしな かった	2	3	4	5 大いにし た	N 答えられ ない	有効票計	無効票計	合 計
2008年度生	17 13.1	14 10.8	41 31.5	34 26.2	24 18.5	0 0.0	130 100.0	0 0.0	130 100.0
2007年度生	50 14.5	27 7.8	87 25.2	100 29.0	64 18.6	17 4.9	345 100.0	0 0.0	345 100.0
2006年度生	33 7.6	45 10.3	125 28.7	126 29.0	97 22.3	9 2.1	435 100.0	1 0.2	436 100.2
2005年度生	6 5.0	8 6.6	21 17.4	39 32.2	40 33.1	7 5.8	121 100.0	0 0.0	121 100.0
2004年度生以上	2 8.0	3 12.0	11 44.0	5 20.0	4 16.0	0 0.0	25 100.0	0 0.0	25 100.0
大学院生	0 0.0	0 0.0	0 0.0	0 0.0	0 0.0	0 0.0	0 0.0	0 0.0	0 0.0
科目等履修生	0 0.0	0 0.0	0 0.0	0 0.0	0 0.0	0 0.0	0 0.0	0 0.0	0 0.0
その他	0 0.0	0 0.0	0 0.0	0 0.0	0 0.0	0 0.0	0 0.0	0 0.0	0 0.0
有効票計	108 10.2	97 9.2	285 27.0	304 28.8	229 21.7	33 3.1	1056 100.0	1 0.1	1057 100.1
無効票計	5 6.8	7 9.6	17 23.3	25 34.2	18 24.7	1 1.4	73 100.0	1 1.4	74 101.4
合 計	113 10.0	104 9.2	302 26.7	329 29.1	247 21.9	34 3.0	1129 100.0	2 0.2	1131 100.2



図表3-10-7-4-4 Q4 講義内容は講義概要(シラバス)の記述と対応していましたか

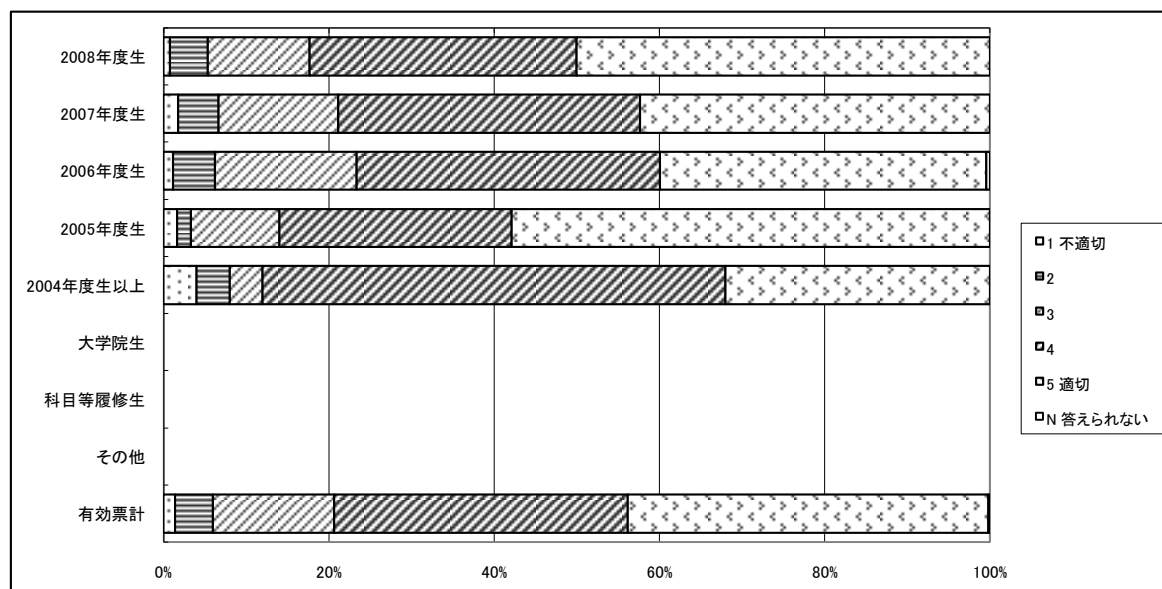
学年	上段: 回答数(件)、下段: 構成比(%)						有効票計	無効票計	合計
	1 していない	2	3	4	5 している	N 答えられない			
2008年度生	2 1.5	0 0.0	32 24.6	40 30.8	37 28.5	19 14.6	130 100.0	0 0.0	130 100.0
2007年度生	6 1.8	5 1.5	90 26.5	109 32.1	62 18.2	68 20.0	340 100.0	5 1.5	345 101.5
2006年度生	7 1.6	12 2.8	122 28.0	145 33.3	113 26.0	36 8.3	435 100.0	1 0.2	436 100.2
2005年度生	0 0.0	1 0.8	20 16.5	35 28.9	51 42.1	14 11.6	121 100.0	0 0.0	121 100.0
2004年度生以上	0 0.0	0 0.0	7 28.0	10 40.0	4 16.0	4 16.0	25 100.0	0 0.0	25 100.0
大学院生	0 0.0	0 0.0	0 0.0	0 0.0	0 0.0	0 0.0	0 0.0	0 0.0	0 0.0
科目等履修生	0 0.0	0 0.0	0 0.0	0 0.0	0 0.0	0 0.0	0 0.0	0 0.0	0 0.0
その他	0 0.0	0 0.0	0 0.0	0 0.0	0 0.0	0 0.0	0 0.0	0 0.0	0 0.0
有効票計	15 1.4	18 1.7	271 25.8	339 32.3	267 25.4	141 13.4	1051 100.0	6 0.6	1057 100.6
無効票計	1 1.4	2 2.7	17 23.3	24 32.9	24 32.9	5 6.8	73 100.0	1 1.4	74 101.4
合計	16 1.4	20 1.8	288 25.6	363 32.3	291 25.9	146 13.0	1124 100.0	7 0.6	1131 100.6





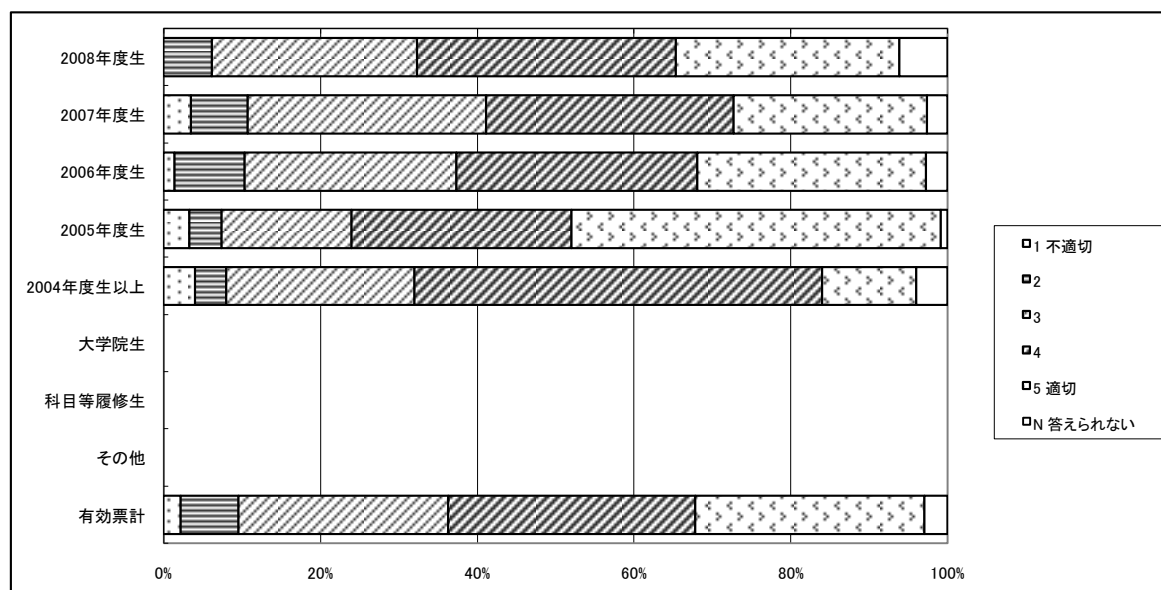
図表3-10-7-4-5 Q5 話し方(話す速さ、声の大きさ等)は聞き取りやすかったですか

学年	上段: 回答数(件)、下段: 構成比(%)						有効票計	無効票計	合計
	1 不適切	2	3	4	5 適切	N 答えられない			
2008年度生	1 0.8	6 4.6	16 12.3	42 32.3	65 50.0	0 0.0	130 100.0	0 0.0	130 100.0
2007年度生	6 1.7	17 4.9	50 14.5	126 36.5	146 42.3	0 0.0	345 100.0	0 0.0	345 100.0
2006年度生	5 1.1	22 5.0	75 17.2	160 36.7	172 39.4	2 0.5	436 100.0	0 0.0	436 100.0
2005年度生	2 1.7	2 1.7	13 10.7	34 28.1	70 57.9	0 0.0	121 100.0	0 0.0	121 100.0
2004年度生以上	1 4.0	1 4.0	1 4.0	14 56.0	8 32.0	0 0.0	25 100.0	0 0.0	25 100.0
大学院生	0 0.0	0 0.0	0 0.0	0 0.0	0 0.0	0 0.0	0 0.0	0 0.0	0 0.0
科目等履修生	0 0.0	0 0.0	0 0.0	0 0.0	0 0.0	0 0.0	0 0.0	0 0.0	0 0.0
その他	0 0.0	0 0.0	0 0.0	0 0.0	0 0.0	0 0.0	0 0.0	0 0.0	0 0.0
有効票計	15 1.4	48 4.5	155 14.7	376 35.6	461 43.6	2 0.2	1057 100.0	0 0.0	1057 100.0
無効票計	4 5.4	1 1.4	15 20.3	21 28.4	33 44.6	0 0.0	74 100.0	0 0.0	74 100.0
合計	19 1.7	49 4.3	170 15.0	397 35.1	494 43.7	2 0.2	1131 100.0	0 0.0	1131 100.0



図表3-10-7-4-6 Q6 教科書・配布資料・参考書等の指示・利用は適切でしたか

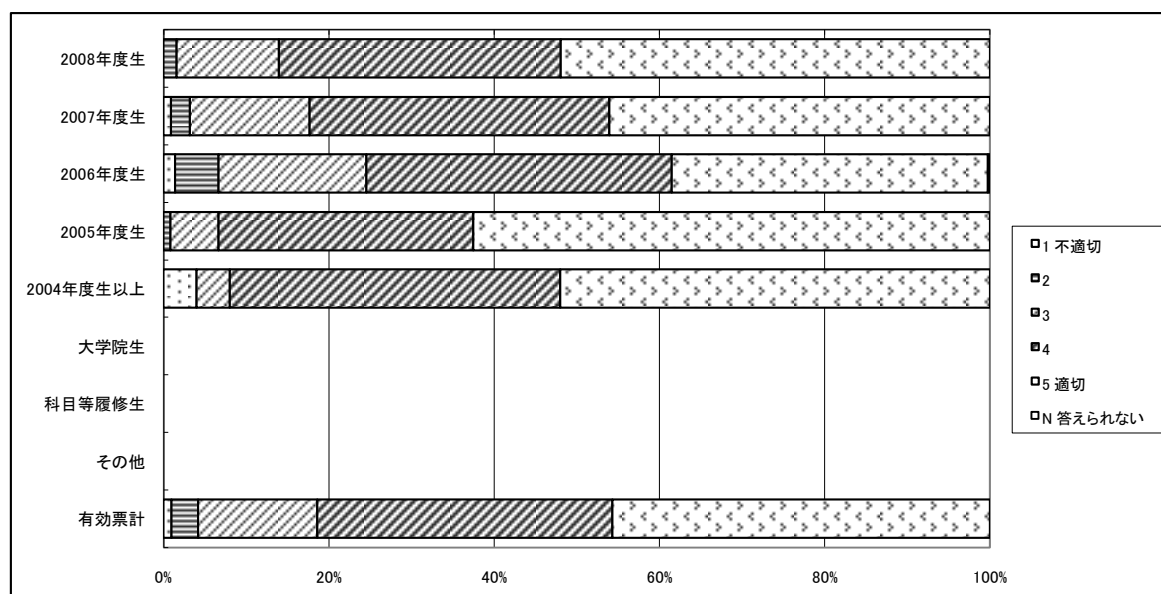
学年	上段: 回答数(件)、下段: 構成比(%)						有効票計	無効票計	合計
	1 不適切	2	3	4	5 適切	N 答えられない			
2008年度生	0 0.0	8 6.2	34 26.2	43 33.1	37 28.5	8 6.2	130 100.0	0 0.0	130 100.0
2007年度生	12 3.5	25 7.2	105 30.4	109 31.6	85 24.6	9 2.6	345 100.0	0 0.0	345 100.0
2006年度生	6 1.4	39 8.9	118 27.1	134 30.7	127 29.1	12 2.8	436 100.0	0 0.0	436 100.0
2005年度生	4 3.3	5 4.1	20 16.5	34 28.1	57 47.1	1 0.8	121 100.0	0 0.0	121 100.0
2004年度生以上	1 4.0	1 4.0	6 24.0	13 52.0	3 12.0	1 4.0	25 100.0	0 0.0	25 100.0
大学院生	0 0.0	0 0.0	0 0.0	0 0.0	0 0.0	0 0.0	0 0.0	0 0.0	0 0.0
科目等履修生	0 0.0	0 0.0	0 0.0	0 0.0	0 0.0	0 0.0	0 0.0	0 0.0	0 0.0
その他	0 0.0	0 0.0	0 0.0	0 0.0	0 0.0	0 0.0	0 0.0	0 0.0	0 0.0
有効票計	23 2.2	78 7.4	283 26.8	333 31.5	309 29.2	31 2.9	1057 100.0	0 0.0	1057 100.0
無効票計	5 6.8	2 2.7	20 27.0	21 28.4	25 33.8	1 1.4	74 100.0	0 0.0	74 100.0
合計	28 2.5	80 7.1	303 26.8	354 31.3	334 29.5	32 2.8	1131 100.0	0 0.0	1131 100.0



図表3-10-7-4-7 Q7 教員の授業に対する取り組み(熱意など)は、十分でしたか

上段: 回答数(件)、下段: 構成比(%)

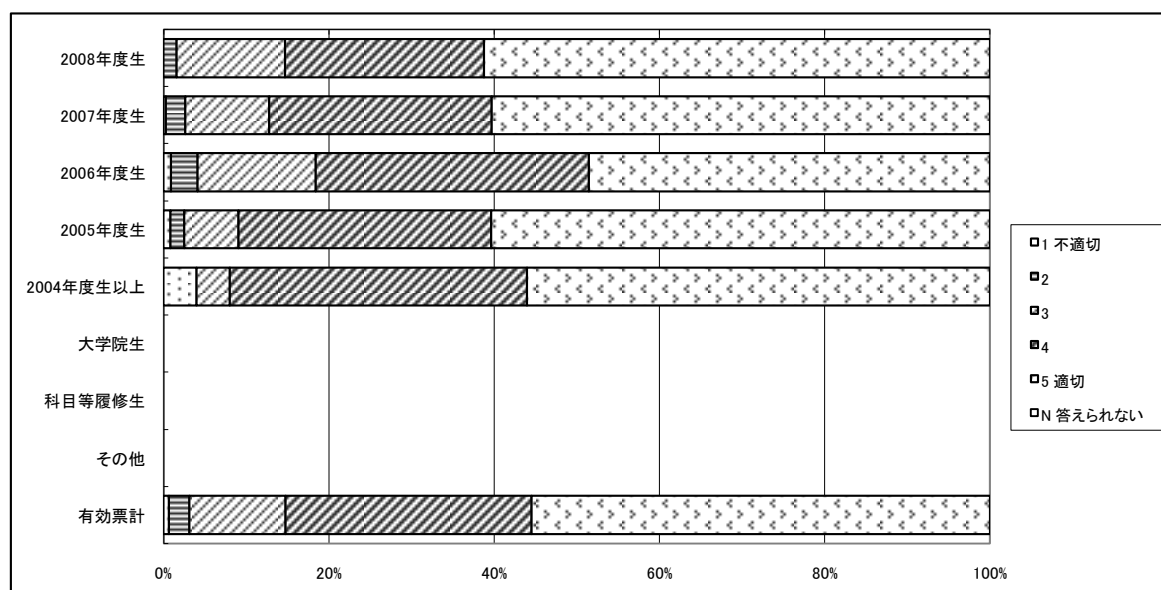
学年	1 不適切	2	3	4	5 適切	N 答えられない	有効票計	無効票計	合計
2008年度生	0 0.0	2 1.6	16 12.4	44 34.1	67 51.9	0 0.0	129 100.0	1 0.8	130 100.8
2007年度生	3 0.9	8 2.3	50 14.5	125 36.2	159 46.1	0 0.0	345 100.0	0 0.0	345 100.0
2006年度生	6 1.4	23 5.3	78 17.9	161 36.9	167 38.3	1 0.2	436 100.0	0 0.0	436 100.0
2005年度生	0 0.0	1 0.8	7 5.8	37 30.8	75 62.5	0 0.0	120 100.0	1 0.8	121 100.8
2004年度生以上	1 4.0	0 0.0	1 4.0	10 40.0	13 52.0	0 0.0	25 100.0	0 0.0	25 100.0
大学院生	0 0.0	0 0.0	0 0.0	0 0.0	0 0.0	0 0.0	0 0.0	0 0.0	0 0.0
科目等履修生	0 0.0	0 0.0	0 0.0	0 0.0	0 0.0	0 0.0	0 0.0	0 0.0	0 0.0
その他	0 0.0	0 0.0	0 0.0	0 0.0	0 0.0	0 0.0	0 0.0	0 0.0	0 0.0
有効票計	10 0.9	34 3.2	152 14.4	377 35.7	481 45.6	1 0.1	1055 100.0	2 0.2	1057 100.2
無効票計	1 1.4	5 6.8	14 18.9	24 32.4	30 40.5	0 0.0	74 100.0	0 0.0	74 100.0
合計	11 1.0	39 3.5	166 14.7	401 35.5	511 45.3	1 0.1	1129 100.0	2 0.2	1131 100.2



図表3-10-7-4-8 Q8 授業時間(本来は90分)は、十分利用されていましたか

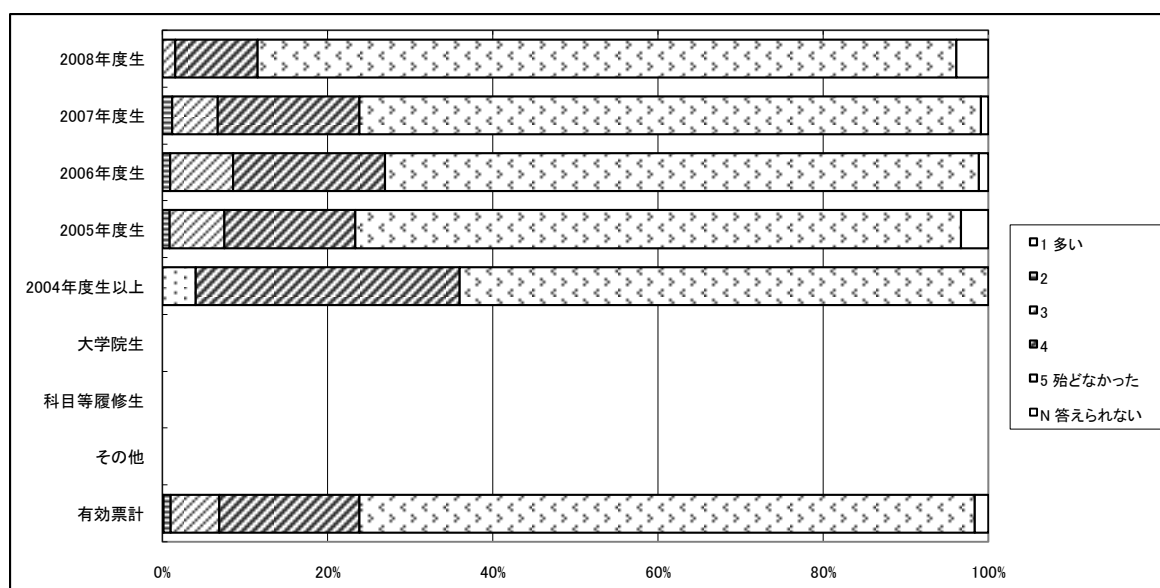
上段: 回答数(件)、下段: 構成比(%)

学年	1 不適切	2	3	4	5 適切	N 答えられない	有効票計	無効票計	合計
2008年度生	0 0.0	2 1.6	17 13.2	31 24.0	79 61.2	0 0.0	129 100.0	1 0.8	130 100.8
2007年度生	1 0.3	8 2.3	35 10.1	93 27.0	208 60.3	0 0.0	345 100.0	0 0.0	345 100.0
2006年度生	4 0.9	14 3.2	62 14.3	144 33.1	211 48.5	0 0.0	435 100.0	1 0.2	436 100.2
2005年度生	1 0.8	2 1.7	8 6.6	37 30.6	73 60.3	0 0.0	121 100.0	0 0.0	121 100.0
2004年度生以上	1 4.0	0 0.0	1 4.0	9 36.0	14 56.0	0 0.0	25 100.0	0 0.0	25 100.0
大学院生	0 0.0	0 0.0	0 0.0	0 0.0	0 0.0	0 0.0	0 0.0	0 0.0	0 0.0
科目等履修生	0 0.0	0 0.0	0 0.0	0 0.0	0 0.0	0 0.0	0 0.0	0 0.0	0 0.0
その他	0 0.0	0 0.0	0 0.0	0 0.0	0 0.0	0 0.0	0 0.0	0 0.0	0 0.0
有効票計	7 0.7	26 2.5	123 11.7	314 29.8	585 55.5	0 0.0	1055 100.0	2 0.2	1057 100.2
無効票計	3 4.1	4 5.5	7 9.6	20 27.4	39 53.4	0 0.0	73 100.0	1 1.4	74 101.4
合計	10 0.9	30 2.7	130 11.5	334 29.6	624 55.3	0 0.0	1128 100.0	3 0.3	1131 100.3



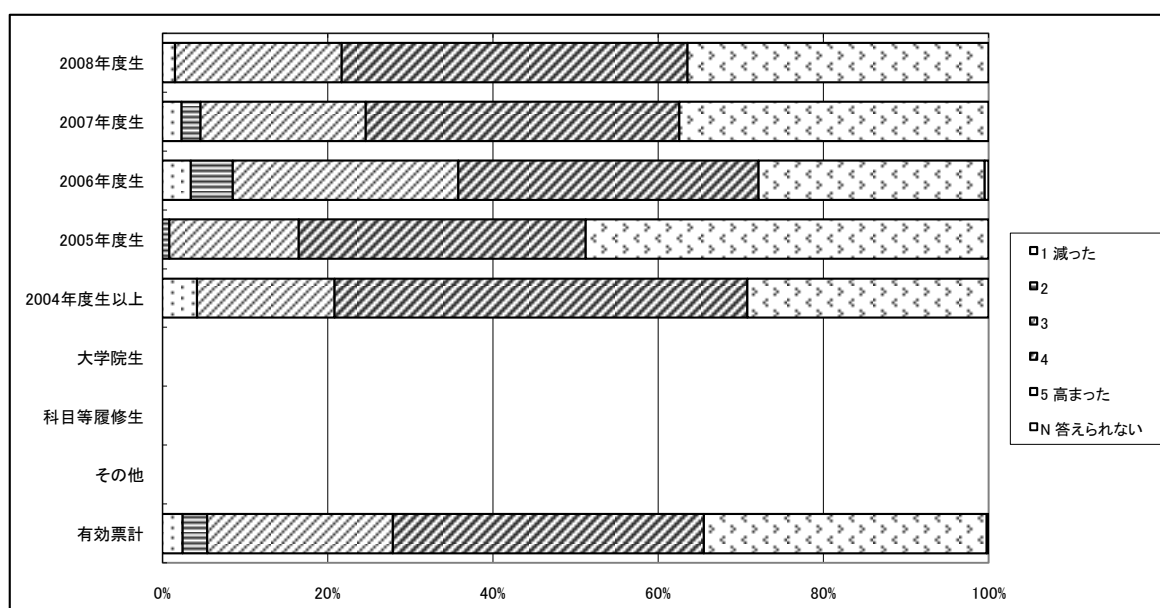
図表3-10-7-4-9 Q9 この講義では、どのくらい休講がありましたか

学年	上段: 回答数(件)、下段: 構成比(%)					5 殆どなかった	N 答えられない	有効票計	無効票計	合計
	1 多い	2	3	4						
2008年度生	0 0.0	0 0.0	2 1.5	13 10.0	110 84.6	5 3.8	130 100.0	0 0.0	130 100.0	
2007年度生	0 0.0	4 1.2	19 5.5	59 17.2	259 75.3	3 0.9	344 100.0	1 0.3	345 100.3	
2006年度生	0 0.0	4 0.9	33 7.6	80 18.4	312 71.9	5 1.2	434 100.0	2 0.5	436 100.5	
2005年度生	0 0.0	1 0.8	8 6.7	19 15.8	88 73.3	4 3.3	120 100.0	1 0.8	121 100.8	
2004年度生以上	1 4.0	0 0.0	0 0.0	8 32.0	16 64.0	0 0.0	25 100.0	0 0.0	25 100.0	
大学院生	0 0.0	0 0.0	0 0.0	0 0.0	0 0.0	0 0.0	0 0.0	0 0.0	0 0.0	
科目等履修生	0 0.0	0 0.0	0 0.0	0 0.0	0 0.0	0 0.0	0 0.0	0 0.0	0 0.0	
その他	0 0.0	0 0.0	0 0.0	0 0.0	0 0.0	0 0.0	0 0.0	0 0.0	0 0.0	
有効票計	1 0.1	9 0.9	62 5.9	179 17.0	785 74.5	17 1.6	1053 100.0	4 0.4	1057 100.4	
無効票計	0 0.0	4 5.5	6 8.2	11 15.1	51 69.9	1 1.4	73 100.0	1 1.4	74 101.4	
合計	1 0.1	13 1.2	68 6.0	190 16.9	836 74.2	18 1.6	1126 100.0	5 0.4	1131 100.4	



図表3-10-7-4-10 Q10 この講義の初めと比べると、講義内容に対するあなたの関心はどのくらい高まりましたか

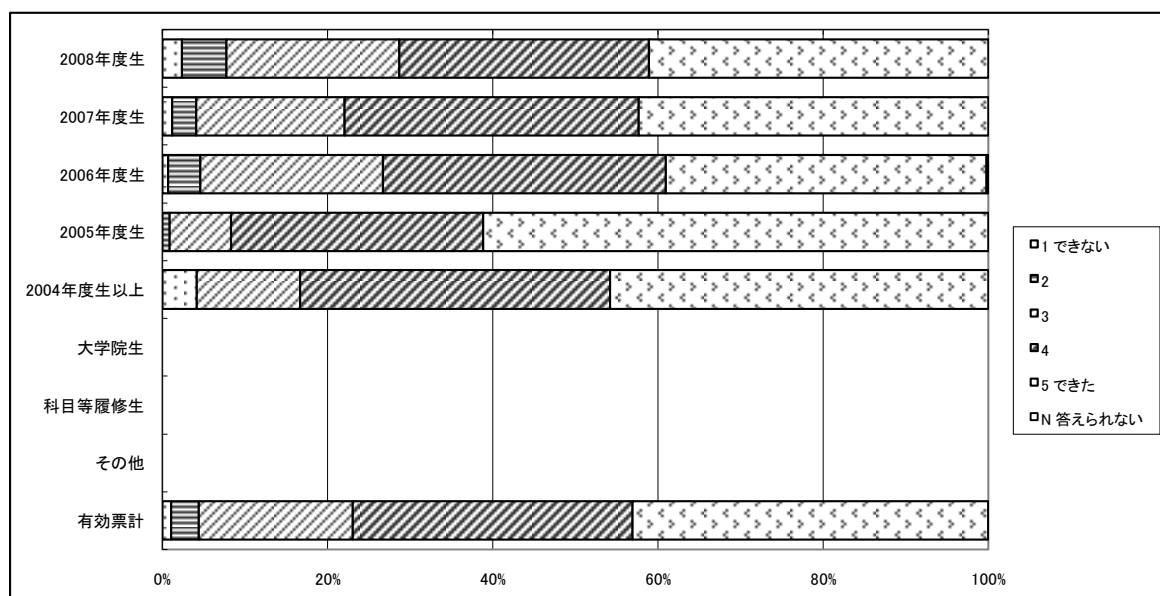
学年	上段: 回答数(件)					下段: 構成比(%)				
	1 減った	2	3	4	5 高まった	N 答えられない	有効票計	無効票計	合計	
2008年度生	2 1.6	0 0.0	26 20.2	54 41.9	47 36.4	0 0.0	129 100.0	1 0.8	130 100.8	
2007年度生	8 2.3	8 2.3	69 20.0	131 38.0	129 37.4	0 0.0	345 100.0	0 0.0	345 100.0	
2006年度生	15 3.4	22 5.1	119 27.4	158 36.3	119 27.4	2 0.5	435 100.0	1 0.2	436 100.2	
2005年度生	0 0.0	1 0.8	19 15.7	42 34.7	59 48.8	0 0.0	121 100.0	0 0.0	121 100.0	
2004年度生以上	1 4.2	0 0.0	4 16.7	12 50.0	7 29.2	0 0.0	24 100.0	1 4.2	25 104.2	
大学院生	0 0.0	0 0.0	0 0.0	0 0.0	0 0.0	0 0.0	0 0.0	0 0.0	0 0.0	
科目等履修生	0 0.0	0 0.0	0 0.0	0 0.0	0 0.0	0 0.0	0 0.0	0 0.0	0 0.0	
その他	0 0.0	0 0.0	0 0.0	0 0.0	0 0.0	0 0.0	0 0.0	0 0.0	0 0.0	
有効票計	26 2.5	31 2.9	237 22.5	397 37.7	361 34.3	2 0.2	1054 100.0	3 0.3	1057 100.3	
無効票計	3 4.1	6 8.1	17 23.0	27 36.5	21 28.4	0 0.0	74 100.0	0 0.0	74 100.0	
合計	29 2.6	37 3.3	254 22.5	424 37.6	382 33.9	2 0.2	1128 100.0	3 0.3	1131 100.3	



図表3-10-7-4-11 Q11 この講義の教室や履修人数は、授業に集中できる環境でしたか

上段: 回答数(件)、下段: 構成比(%)

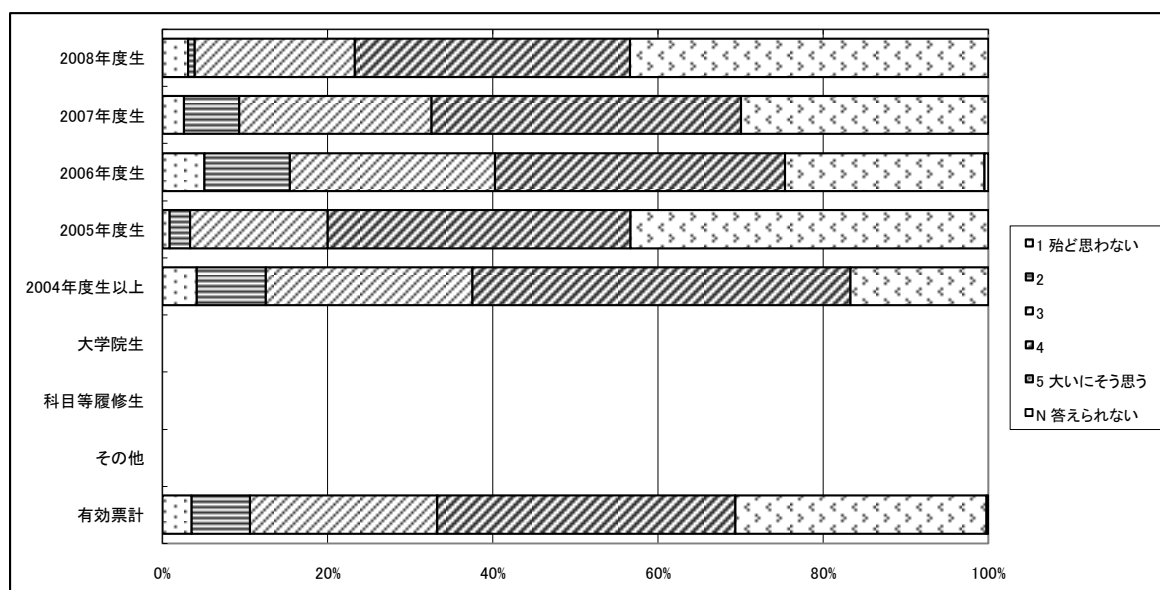
学年	1 できない	2	3	4	5 できた	N 答えられない	有効票計	無効票計	合計
2008年度生	3 2.3	7 5.4	27 20.9	39 30.2	53 41.1	0 0.0	129 100.0	1 0.8	130 100.8
2007年度生	4 1.2	10 2.9	62 18.0	123 35.7	146 42.3	0 0.0	345 100.0	0 0.0	345 100.0
2006年度生	3 0.7	17 3.9	96 22.1	149 34.3	169 38.9	1 0.2	435 100.0	1 0.2	436 100.2
2005年度生	0 0.0	1 0.8	9 7.4	37 30.6	74 61.2	0 0.0	121 100.0	0 0.0	121 100.0
2004年度生以上	1 4.2	0 0.0	3 12.5	9 37.5	11 45.8	0 0.0	24 100.0	1 4.2	25 104.2
大学院生	0 0.0	0 0.0	0 0.0	0 0.0	0 0.0	0 0.0	0 0.0	0 0.0	0 0.0
科目等履修生	0 0.0	0 0.0	0 0.0	0 0.0	0 0.0	0 0.0	0 0.0	0 0.0	0 0.0
その他	0 0.0	0 0.0	0 0.0	0 0.0	0 0.0	0 0.0	0 0.0	0 0.0	0 0.0
有効票計	11 1.0	35 3.3	197 18.7	357 33.9	453 43.0	1 0.1	1054 100.0	3 0.3	1057 100.3
無効票計	1 1.4	5 6.8	13 17.6	22 29.7	33 44.6	0 0.0	74 100.0	0 0.0	74 100.0
合計	12 1.1	40 3.5	210 18.6	379 33.6	486 43.1	1 0.1	1128 100.0	3 0.3	1131 100.3



図表3-10-7-4-12 Q12 授業内容は分かりやすかったですか

上段: 回答数(件)、下段: 構成比(%)

学年	1 殆ど思わない	2	3	4	5 大いに思う	N 答えられない	有効票計	無効票計	合計
2008年度生	4 3.1	1 0.8	25 19.4	43 33.3	56 43.4	0 0.0	129 100.0	1 0.8	130 100.8
2007年度生	9 2.6	23 6.7	80 23.3	129 37.5	103 29.9	0 0.0	344 100.0	1 0.3	345 100.3
2006年度生	22 5.1	45 10.3	108 24.8	153 35.2	105 24.1	2 0.5	435 100.0	1 0.2	436 100.2
2005年度生	1 0.8	3 2.5	20 16.7	44 36.7	52 43.3	0 0.0	120 100.0	1 0.8	121 100.8
2004年度生以上	1 4.2	2 8.3	6 25.0	11 45.8	4 16.7	0 0.0	24 100.0	1 4.2	25 104.2
大学院生	0 0.0	0 0.0	0 0.0	0 0.0	0 0.0	0 0.0	0 0.0	0 0.0	0 0.0
科目等履修生	0 0.0	0 0.0	0 0.0	0 0.0	0 0.0	0 0.0	0 0.0	0 0.0	0 0.0
その他	0 0.0	0 0.0	0 0.0	0 0.0	0 0.0	0 0.0	0 0.0	0 0.0	0 0.0
有効票計	37 3.5	74 7.0	239 22.7	380 36.1	320 30.4	2 0.2	1052 100.0	5 0.5	1057 100.5
無効票計	4 5.4	10 13.5	19 25.7	18 24.3	23 31.1	0 0.0	74 100.0	0 0.0	74 100.0
合計	41 3.6	84 7.5	258 22.9	398 35.3	343 30.5	2 0.2	1126 100.0	5 0.4	1131 100.4

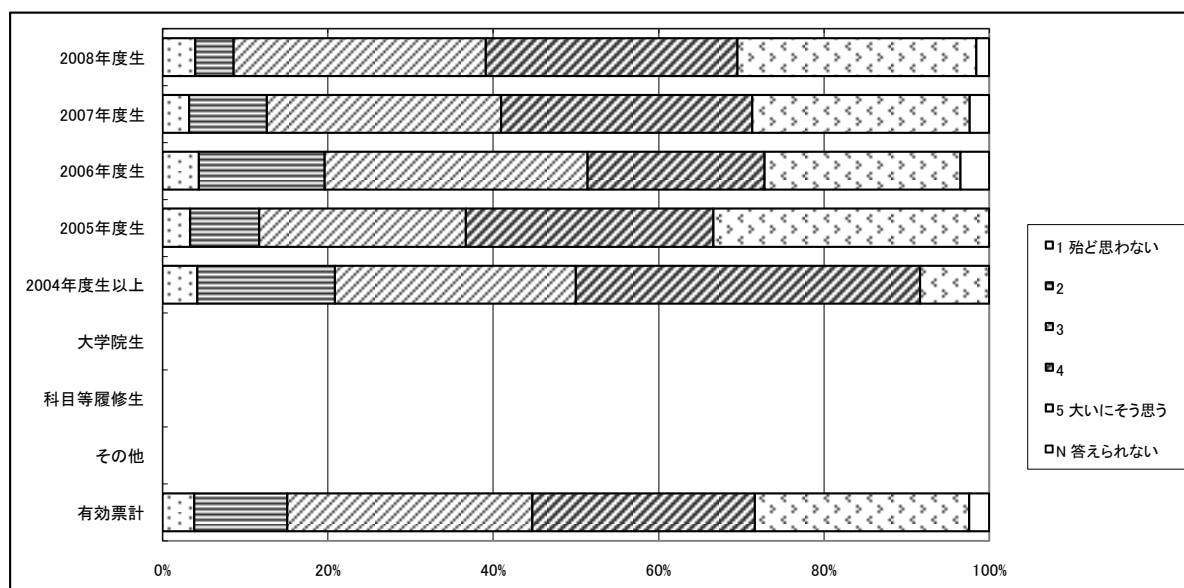




図表3-10-7-4-13 Q13 板書の仕方・ビデオやOHPの利用・資料や教材の利用などプレゼンテーションの方法は効果的でしたか

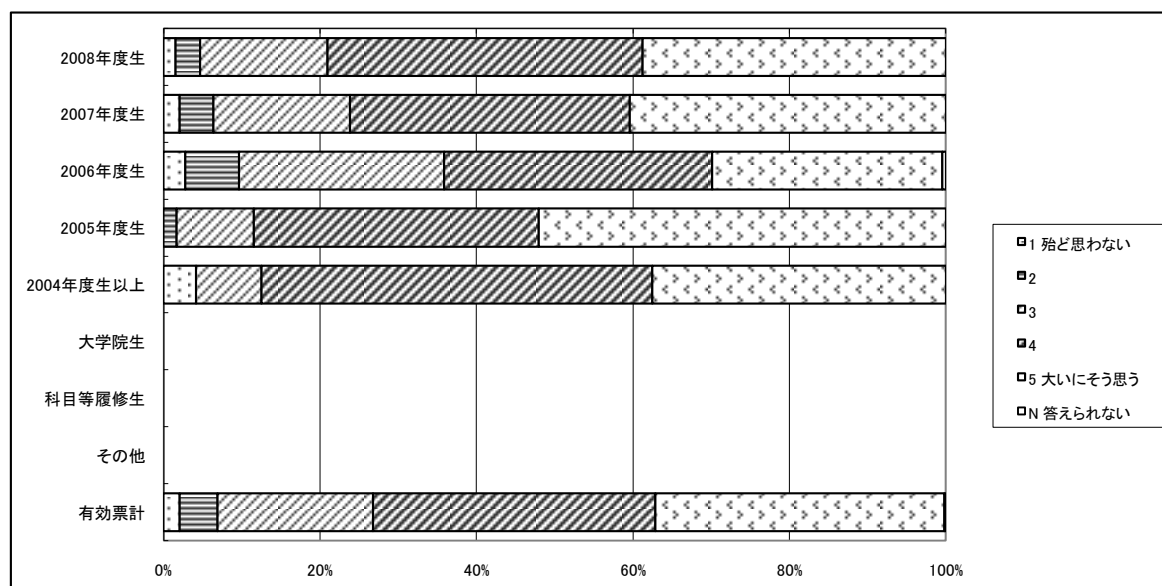
上段: 回答数(件)、下段: 構成比(%)

学年	1 殆ど思わない	2	3	4	5 大いにそう思う	N 答えられない	有効票計	無効票計	合計
2008年度生	5 3.9	6 4.7	39 30.5	39 30.5	37 28.9	2 1.6	128 100.0	2 1.6	130 101.6
2007年度生	11 3.2	32 9.4	97 28.4	104 30.4	90 26.3	8 2.3	342 100.0	3 0.9	345 100.9
2006年度生	19 4.4	66 15.2	138 31.8	93 21.4	103 23.7	15 3.5	434 100.0	2 0.5	436 100.5
2005年度生	4 3.3	10 8.3	30 25.0	36 30.0	40 33.3	0 0.0	120 100.0	1 0.8	121 100.8
2004年度生以上	1 4.2	4 16.7	7 29.2	10 41.7	2 8.3	0 0.0	24 100.0	1 4.2	25 104.2
大学院生	0 0.0	0 0.0	0 0.0	0 0.0	0 0.0	0 0.0	0 0.0	0 0.0	0 0.0
科目等履修生	0 0.0	0 0.0	0 0.0	0 0.0	0 0.0	0 0.0	0 0.0	0 0.0	0 0.0
その他	0 0.0	0 0.0	0 0.0	0 0.0	0 0.0	0 0.0	0 0.0	0 0.0	0 0.0
有効票計	40 3.8	118 11.3	311 29.7	282 26.9	272 26.0	25 2.4	1048 100.0	9 0.9	1057 100.9
無効票計	6 8.1	8 10.8	23 31.1	19 25.7	16 21.6	2 2.7	74 100.0	0 0.0	74 100.0
合計	46 4.1	126 11.2	334 29.8	301 26.8	288 25.7	27 2.4	1122 100.0	9 0.8	1131 100.8



図表3-10-7-4-14 Q14 この講義で新しい知識や考え方が習得できましたか

学年	上段: 回答数(件)、下段: 構成比(%)						有効票計	無効票計	合計
	1 殆ど思わない	2	3	4	5 大いに思う	N 答えられない			
2008年度生	2 1.6	4 3.1	21 16.3	52 40.3	50 38.8	0 0.0	129 100.0	1 0.8	130 100.8
2007年度生	7 2.0	15 4.4	60 17.4	123 35.8	139 40.4	0 0.0	344 100.0	1 0.3	345 100.3
2006年度生	12 2.8	30 6.9	114 26.2	149 34.3	128 29.4	2 0.5	435 100.0	1 0.2	436 100.2
2005年度生	0 0.0	2 1.7	12 9.9	44 36.4	63 52.1	0 0.0	121 100.0	0 0.0	121 100.0
2004年度生以上	1 4.2	0 0.0	2 8.3	12 50.0	9 37.5	0 0.0	24 100.0	1 4.2	25 104.2
大学院生	0 0.0	0 0.0	0 0.0	0 0.0	0 0.0	0 0.0	0 0.0	0 0.0	0 0.0
科目等履修生	0 0.0	0 0.0	0 0.0	0 0.0	0 0.0	0 0.0	0 0.0	0 0.0	0 0.0
その他	0 0.0	0 0.0	0 0.0	0 0.0	0 0.0	0 0.0	0 0.0	0 0.0	0 0.0
有効票計	22 2.1	51 4.8	209 19.8	380 36.1	389 36.9	2 0.2	1053 100.0	4 0.4	1057 100.4
無効票計	2 2.7	7 9.5	11 14.9	31 41.9	23 31.1	0 0.0	74 100.0	0 0.0	74 100.0
合計	24 2.1	58 5.1	220 19.5	411 36.5	412 36.6	2 0.2	1127 100.0	4 0.4	1131 100.4



図表3-10-7-4-15 Q15 この講義を他の学生に勧めたいですか

学年	上段: 回答数(件)、下段: 構成比(%)						有効票計	無効票計	合計
	1 殆ど思わない	2	3	4	5 大いにそう思う	N 答えられない			
2008年度生	4 3.1	4 3.1	35 27.1	40 31.0	46 35.7	0 0.0	129 100.0	1 0.8	130 100.8
2007年度生	10 2.9	17 5.0	88 25.7	115 33.6	109 31.9	3 0.9	342 100.0	3 0.9	345 100.9
2006年度生	35 8.1	30 6.9	122 28.2	138 31.9	106 24.5	2 0.5	433 100.0	3 0.7	436 100.7
2005年度生	2 1.7	0 0.0	20 16.5	34 28.1	63 52.1	2 1.7	121 100.0	0 0.0	121 100.0
2004年度生以上	1 4.2	0 0.0	6 25.0	11 45.8	6 25.0	0 0.0	24 100.0	1 4.2	25 104.2
大学院生	0 0.0	0 0.0	0 0.0	0 0.0	0 0.0	0 0.0	0 0.0	0 0.0	0 0.0
科目等履修生	0 0.0	0 0.0	0 0.0	0 0.0	0 0.0	0 0.0	0 0.0	0 0.0	0 0.0
その他	0 0.0	0 0.0	0 0.0	0 0.0	0 0.0	0 0.0	0 0.0	0 0.0	0 0.0
有効票計	52 5.0	51 4.9	271 25.8	338 32.2	330 31.5	7 0.7	1049 100.0	8 0.8	1057 100.8
無効票計	8 11.1	8 11.1	12 16.7	23 31.9	21 29.2	0 0.0	72 100.0	2 2.8	74 102.8
合計	60 5.4	59 5.3	283 25.2	361 32.2	351 31.3	7 0.6	1121 100.0	10 0.9	1131 100.9

