

### 3 学科別(調査票区分別)集計

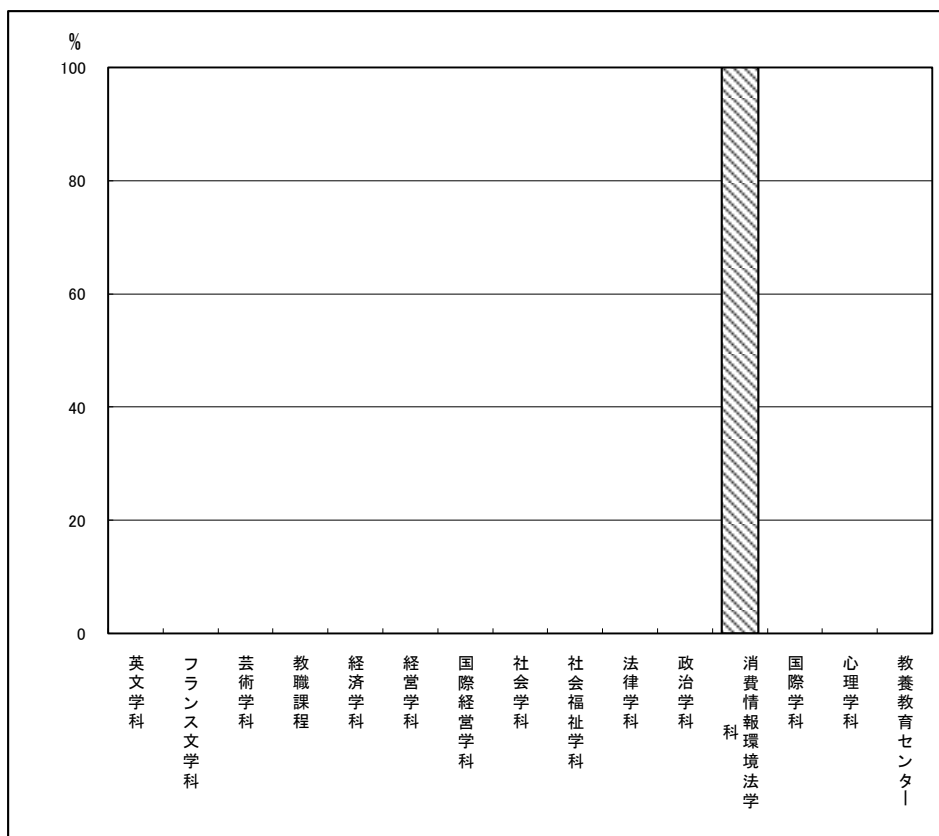
3-10 法律、消費情報、政治:KC・KD・KF

3-10-7 政治学科(KF)

図表3-10-7-1-1 開講責任学科別 回答学生数

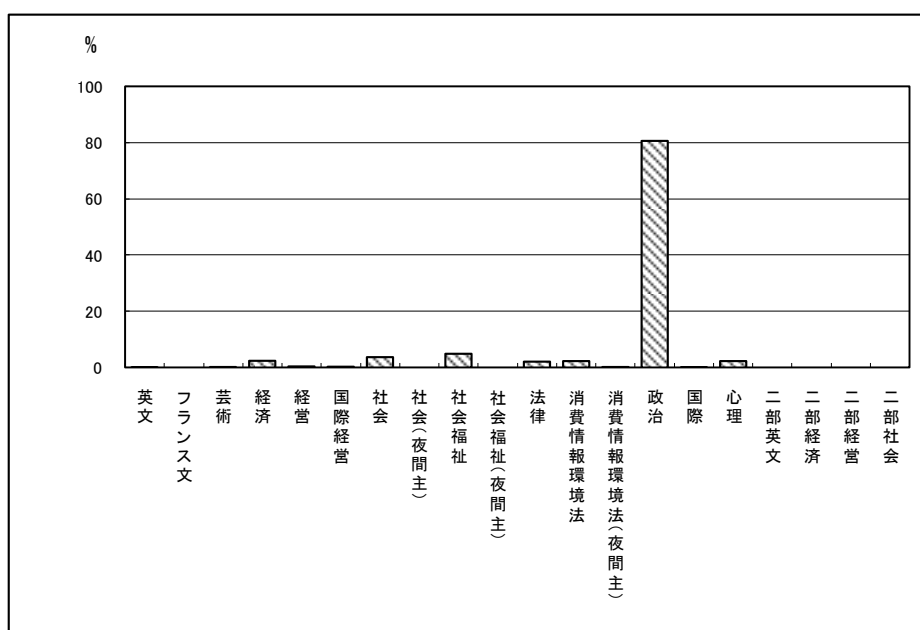
## 開講責任学科

開講責任学科		回答数	構成比%
文学部	英文学科	0	0.0
	フランス文学科	0	0.0
	芸術学科	0	0.0
	教職課程	0	0.0
経済学部	経済学科	0	0.0
	経営学科	0	0.0
	国際経営学科	0	0.0
社会学部	社会学科	0	0.0
	社会福祉学科	0	0.0
法学部	法律学科	0	0.0
	政治学科	0	0.0
国際学部	消費情報環境法学科	2,076	100.0
	国際学科	0	0.0
心理学部	心理学科	0	0.0
教養教育センター	教養教育センター	0	0.0
有効票計		2,076	100.0
無効票計		0	0.0
合計		2,076	100.0



図表3-10-7-1-2 学生所属学部学科

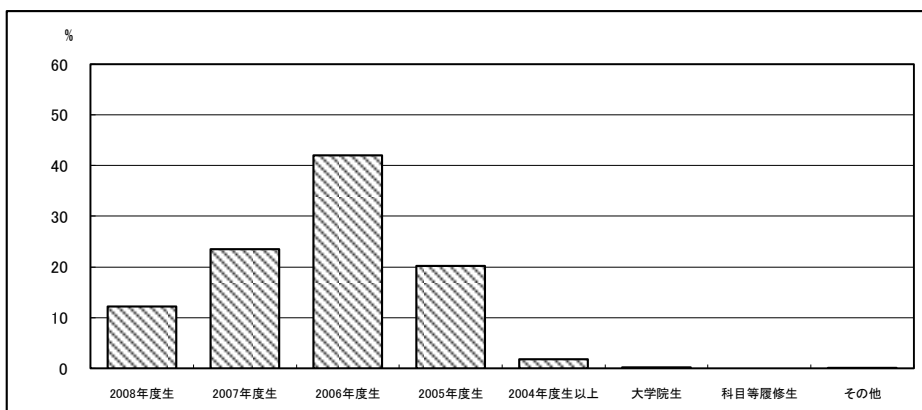
学科	回答数	構成比%
英文	2	0.1
フランス文	1	0.0
芸術	5	0.2
経済	48	2.4
経営	9	0.4
国際経営	6	0.3
社会	75	3.7
社会(夜間主)	1	0.0
社会福祉	100	4.9
社会福祉(夜間主)	1	0.0
法律	43	2.1
消費情報環境法	47	2.3
消費情報環境法(夜間主)	5	0.2
政治	1,633	80.6
国際	2	0.1
心理	46	2.3
二部英文	0	0.0
二部経済	1	0.0
二部経営	0	0.0
二部社会	0	0.0
有効票計	2,025	100.0
無効票計	51	2.5
合計	2,076	102.5



図表3-10-7-1-3 学年

学年

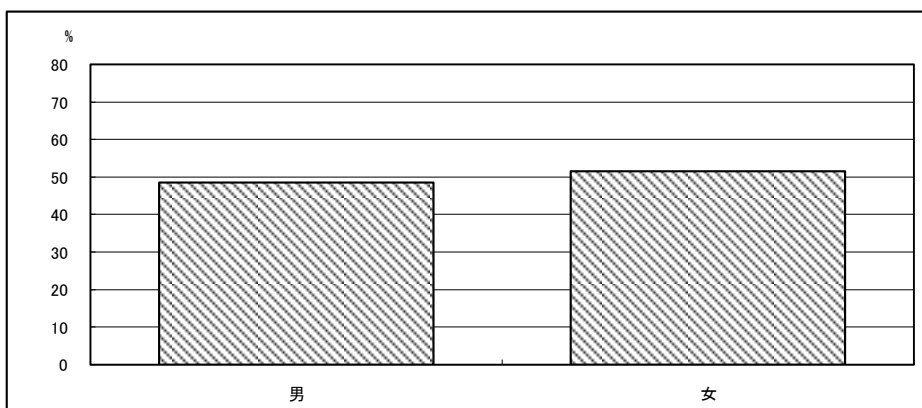
	回答数	構成比%
2008年度生	236	12.2
2007年度生	454	23.5
2006年度生	810	42.0
2005年度生	389	20.2
2004年度生以上	34	1.8
大学院生	4	0.2
科目等履修生	0	0.0
その他	1	0.1
有効票計	1,928	100.0
無効票計	148	7.7
合計	2,076	107.7



図表3-10-7-1-4 性別

性別

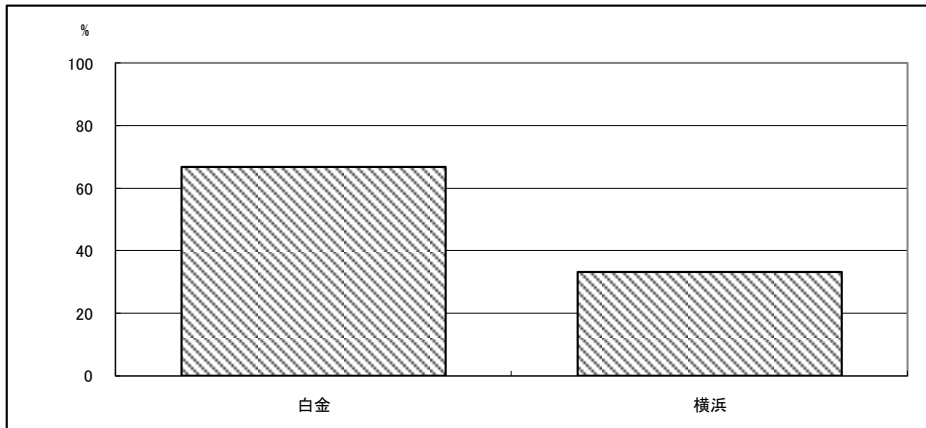
	回答数	構成比%
男	989	48.5
女	1,049	51.5
有効票計	2,038	100.0
無効票計	38	1.9
合計	2,076	101.9



図表3-10-7-1-5 白金／横浜

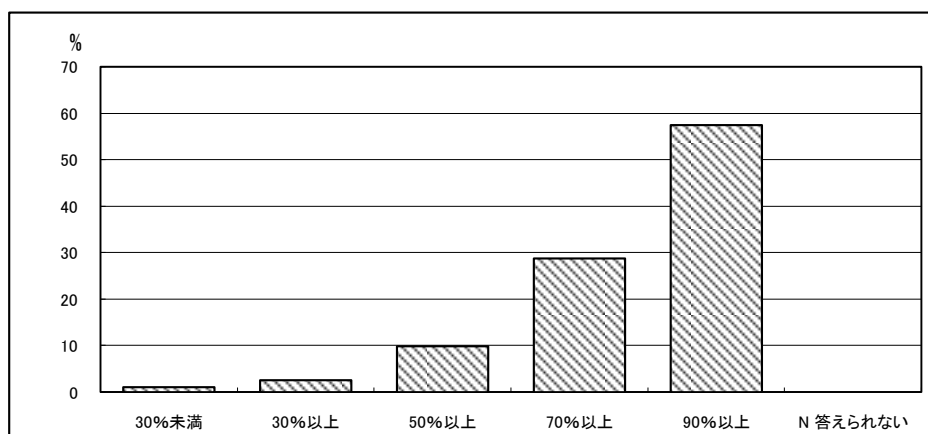
白金／横浜

	回答数	構成比%
白金	1,386	66.8
横浜	690	33.2
有効票計	2,076	100.0
無効票計	0	0.0
合計	2,076	100.0



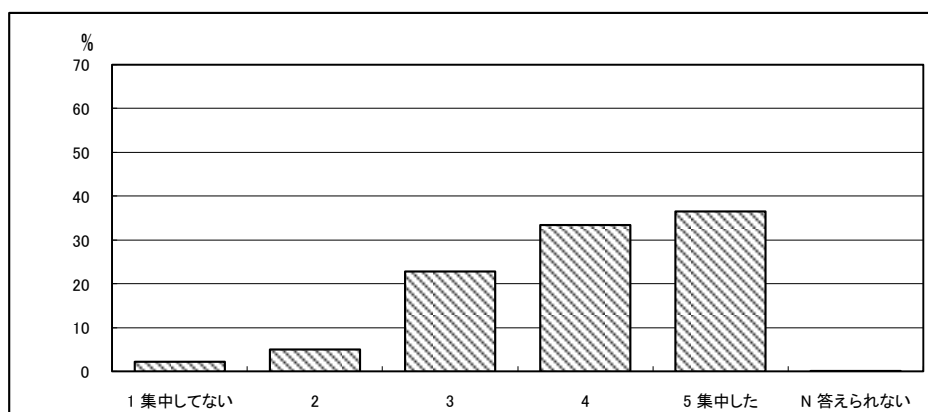
図表3-10-7-2-1 Q1 この授業への出席率ほどの程度でしたか

	回答数	構成比%
30%未満	23	1.1
30%以上	54	2.6
50%以上	205	9.9
70%以上	597	28.8
90%以上	1,193	57.5
N 答えられない	1	0.0
有効票計	2,073	100.0
無効票計	3	0.1
合計	2,076	100.1



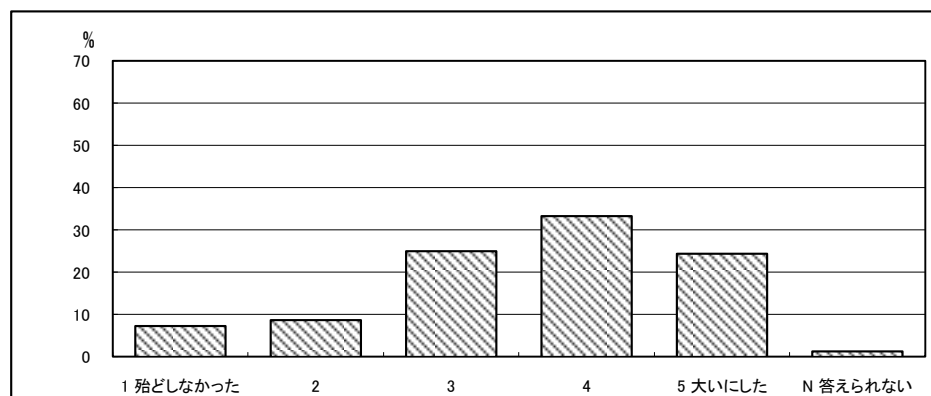
図表3-10-7-2-2 Q2 授業時間中は、授業に熱心に集中していましたか

	回答数	構成比%
1 集中してない	45	2.2
2	104	5.0
3	473	22.8
4	693	33.4
5 集中した	758	36.5
N 答えられない	2	0.1
有効票計	2,075	100.0
無効票計	1	0.0
合計	2,076	100.0



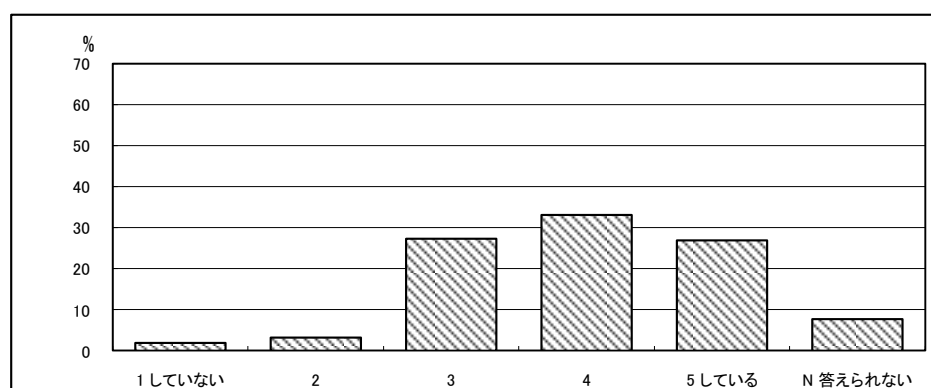
図表3-10-7-2-3 Q3 講義概要(シラバス)を事前読みましたか

	回答数	構成比%
1 殆どしなかった	152	7.3
2	180	8.7
3	519	25.0
4	692	33.3
5 大いにした	506	24.4
N 答えられない	27	1.3
有効票計	2,076	100.0
無効票計	0	0.0
合計	2,076	100.0



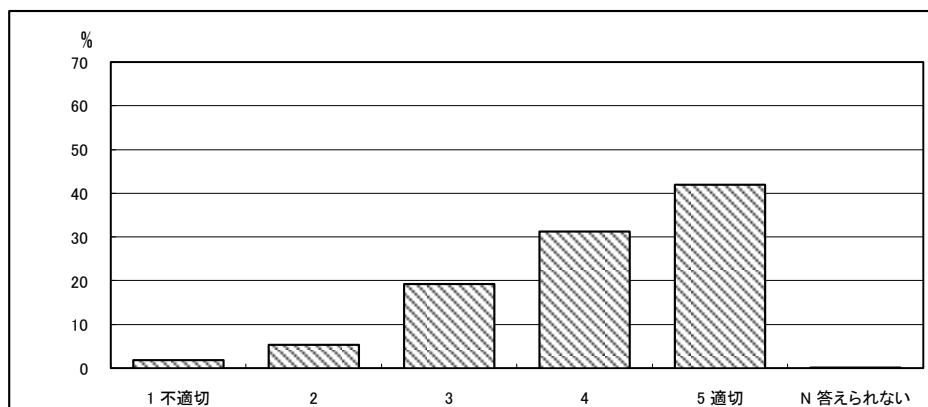
図表3-10-7-2-4 Q4 講義内容は講義概要(シラバス)の記述と対応していましたか

	回答数	構成比%
1 していない	39	1.9
2	66	3.2
3	562	27.3
4	682	33.1
5 している	554	26.9
N 答えられない	159	7.7
有効票計	2,062	100.0
無効票計	14	0.7
合計	2,076	100.7



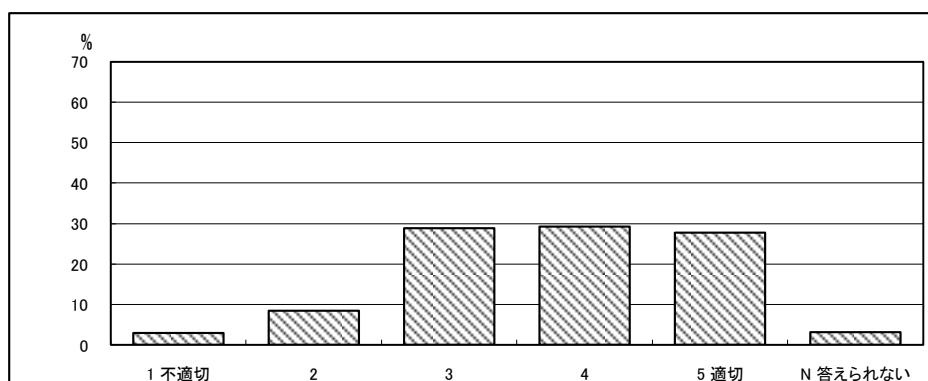
図表3-10-7-2-5 Q5 話し方(話す速さ、声の大きさ等)は聞き取りやすかったですか

	回答数	構成比%
1 不適切	39	1.9
2	111	5.4
3	400	19.3
4	649	31.3
5 適切	871	42.0
N 答えられない	4	0.2
有効票計	2,074	100.0
無効票計	2	0.1
合計	2,076	100.1



図表3-10-7-2-6 Q6 教科書・配布資料・参考書等の指示・利用は適切でしたか

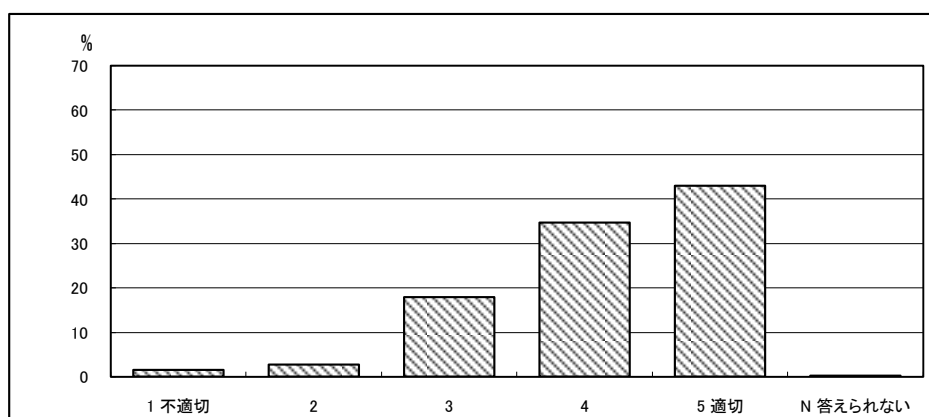
	回答数	構成比%
1 不適切	60	2.9
2	173	8.4
3	596	28.8
4	604	29.2
5 適切	574	27.7
N 答えられない	64	3.1
有効票計	2,071	100.0
無効票計	5	0.2
合計	2,076	100.2





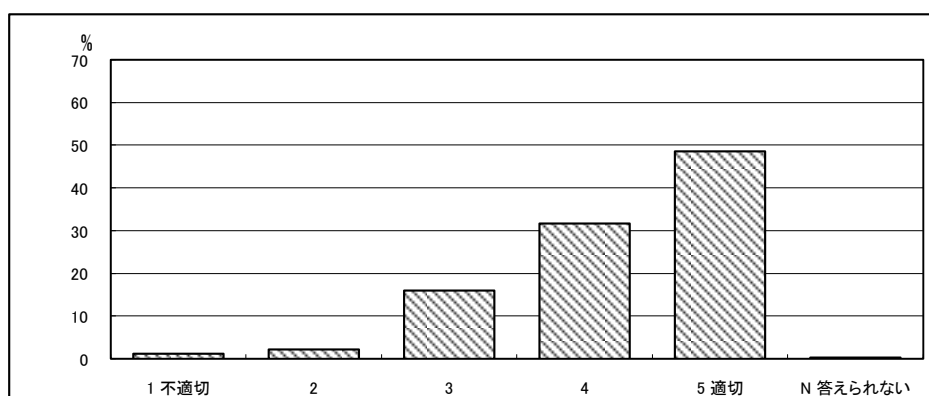
図表3-10-7-2-7 Q7 教員の授業に対する取り組み(熱意など)は、十分でしたか

	回答数	構成比%
1 不適切	31	1.5
2	56	2.7
3	370	17.9
4	720	34.7
5 適切	890	43.0
N 答えられない	5	0.2
有効票計	2,072	100.0
無効票計	4	0.2
合計	2,076	100.2



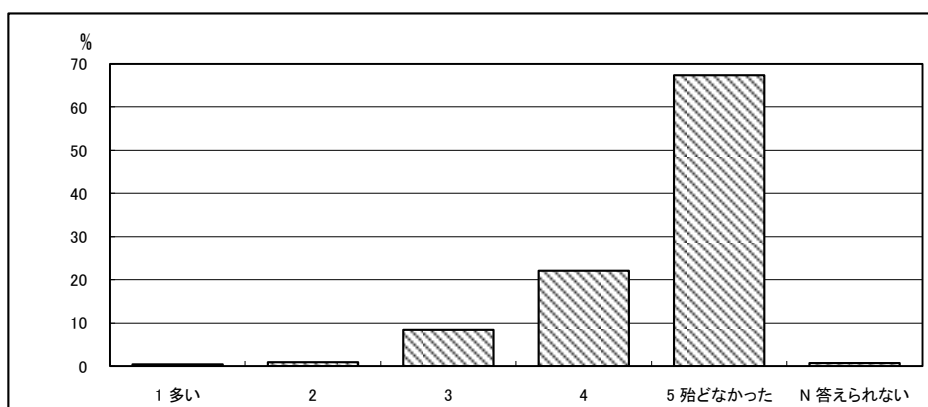
図表3-10-7-2-8 Q8 授業時間(本来は90分)は、十分利用されていましたか

	回答数	構成比%
1 不適切	24	1.2
2	46	2.2
3	331	16.0
4	657	31.7
5 適切	1,008	48.6
N 答えられない	6	0.3
有効票計	2,072	100.0
無効票計	4	0.2
合計	2,076	100.2



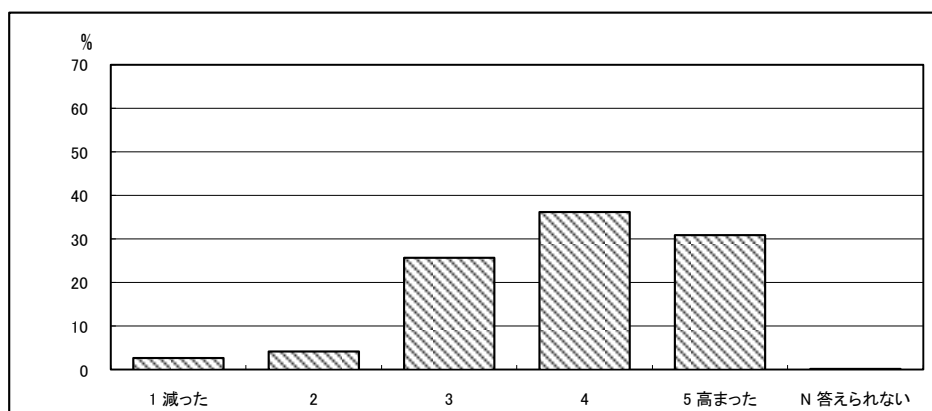
図表3-10-7-2-9 Q9 この講義では、どのくらい休講がありましたか

	回答数	構成比%
1 多い	8	0.4
2	19	0.9
3	174	8.4
4	456	22.1
5 殆どなかった	1,390	67.4
N 答えられない	15	0.7
有効票計	2,062	100.0
無効票計	14	0.7
合計	2,076	100.7



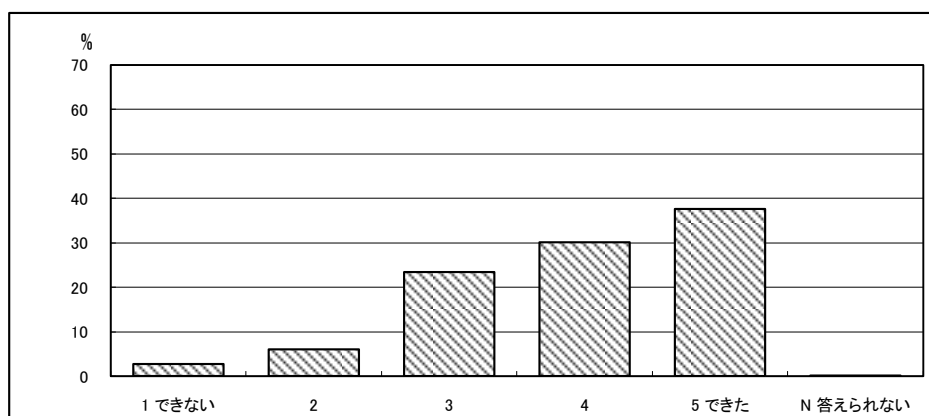
図表3-10-7-2-10 Q10 この講義の初めと比べると、講義内容に対するあなたの関心はどのくらい高まりましたか

	回答数	構成比%
1 減った	56	2.7
2	87	4.2
3	534	25.7
4	752	36.2
5 高まった	642	30.9
N 答えられない	4	0.2
有効票計	2,075	100.0
無効票計	1	0.0
合計	2,076	100.0



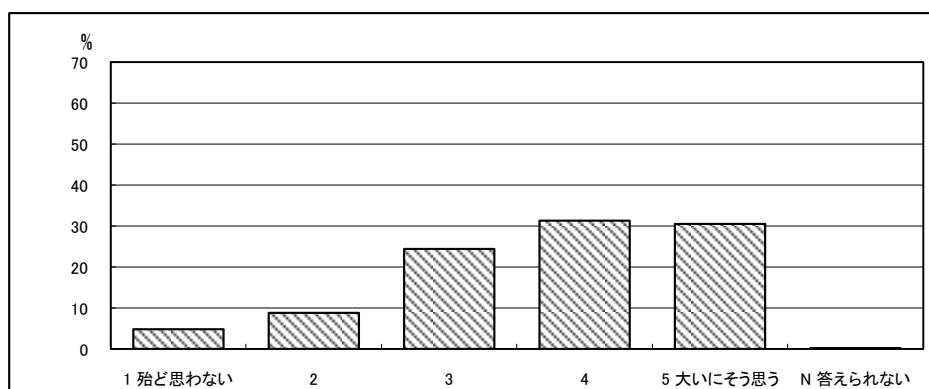
図表3-10-7-2-11 Q11 この講義の教室や履修人数は、授業に集中できる環境でしたか

	回答数	構成比%
1 できない	56	2.7
2	125	6.0
3	485	23.4
4	625	30.1
5 できた	781	37.6
N 答えられない	3	0.1
有効票計	2,075	100.0
無効票計	1	0.0
合計	2,076	100.0



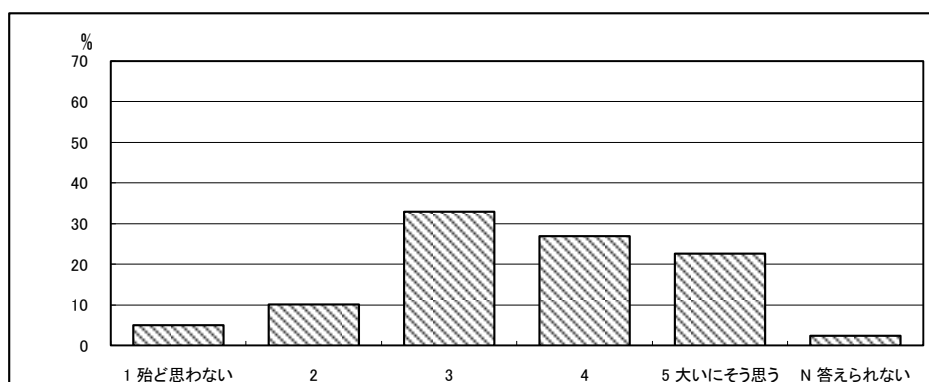
図表3-10-7-2-12 Q12 授業内容は分かりやすかったですか

	回答数	構成比%
1 殆ど思わない	99	4.8
2	182	8.8
3	506	24.4
4	648	31.3
5 大いにそう思う	632	30.5
N 答えられない	5	0.2
有効票計	2,072	100.0
無効票計	4	0.2
合計	2,076	100.2



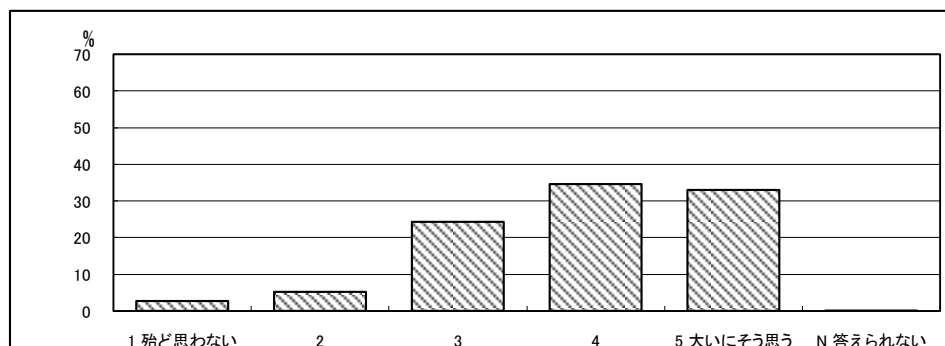
図表3-10-7-2-13 Q13 板書の仕方・ビデオやOHPの利用・資料や教材の利用などプレゼンテーションの方法は効果的でしたか

	回答数	構成比%
1 殆ど思わない	104	5.0
2	210	10.1
3	681	32.9
4	558	26.9
5 大いにそう思う	468	22.6
N 答えられない	50	2.4
有効票計	2,071	100.0
無効票計	5	0.2
合計	2,076	100.2



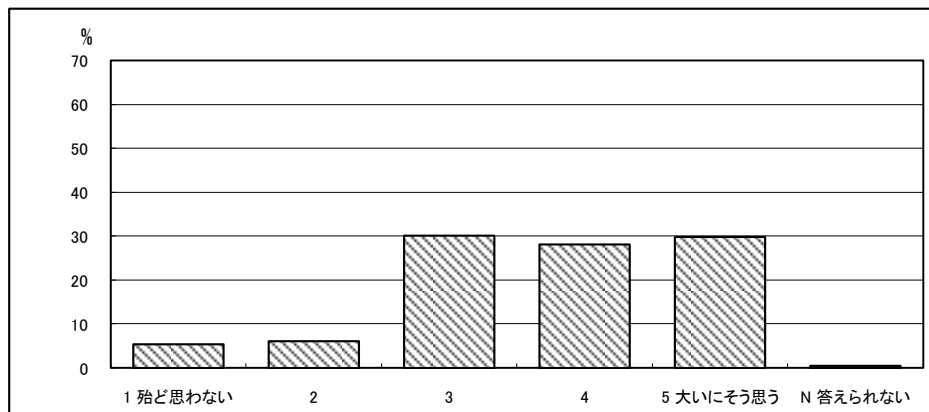
図表3-10-7-2-14 Q14 この講義で新しい知識や考え方が習得できましたか

	回答数	構成比%
1 殆ど思わない	57	2.7
2	108	5.2
3	503	24.3
4	718	34.6
5 大いにそう思う	684	33.0
N 答えられない	3	0.1
有効票計	2,073	100.0
無効票計	3	0.1
合計	2,076	100.1



図表3-10-7-2-15 Q15 この講義を他の学生に勧めたいですか

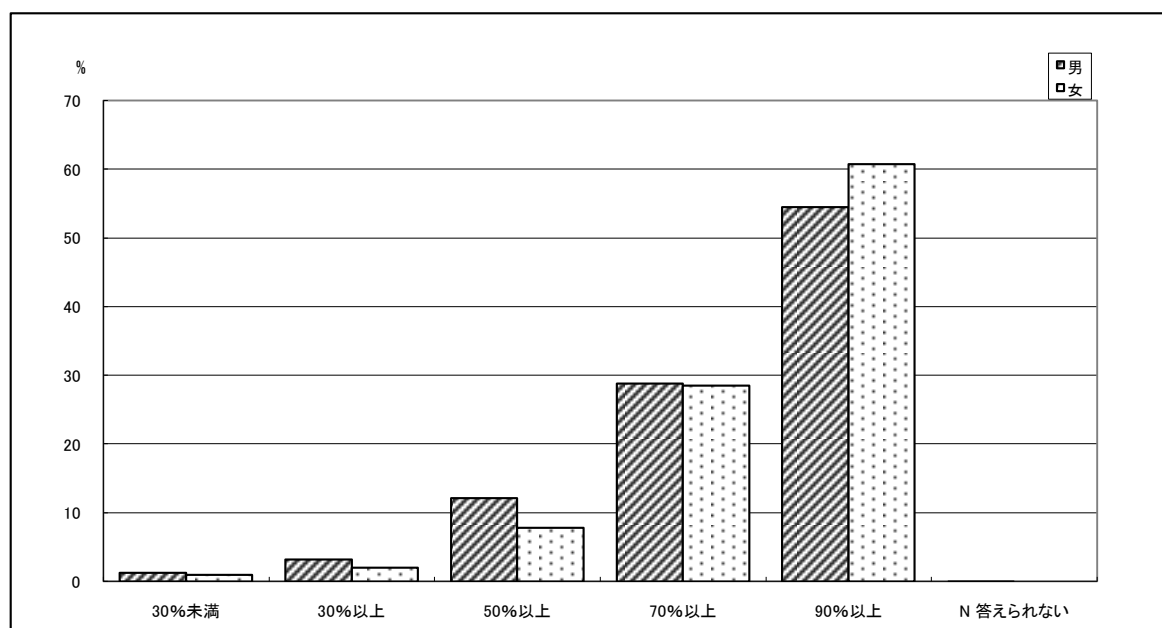
	回答数	構成比%
1 殆ど思わない	111	5.4
2	125	6.1
3	618	30.1
4	577	28.1
5 大いにそう思う	612	29.8
N 答えられない	11	0.5
有効票計	2,054	100.0
無効票計	22	1.1
合計	2,076	101.1



図表3-10-7-3-1 Q1 この授業への出席率はどの程度でしたか

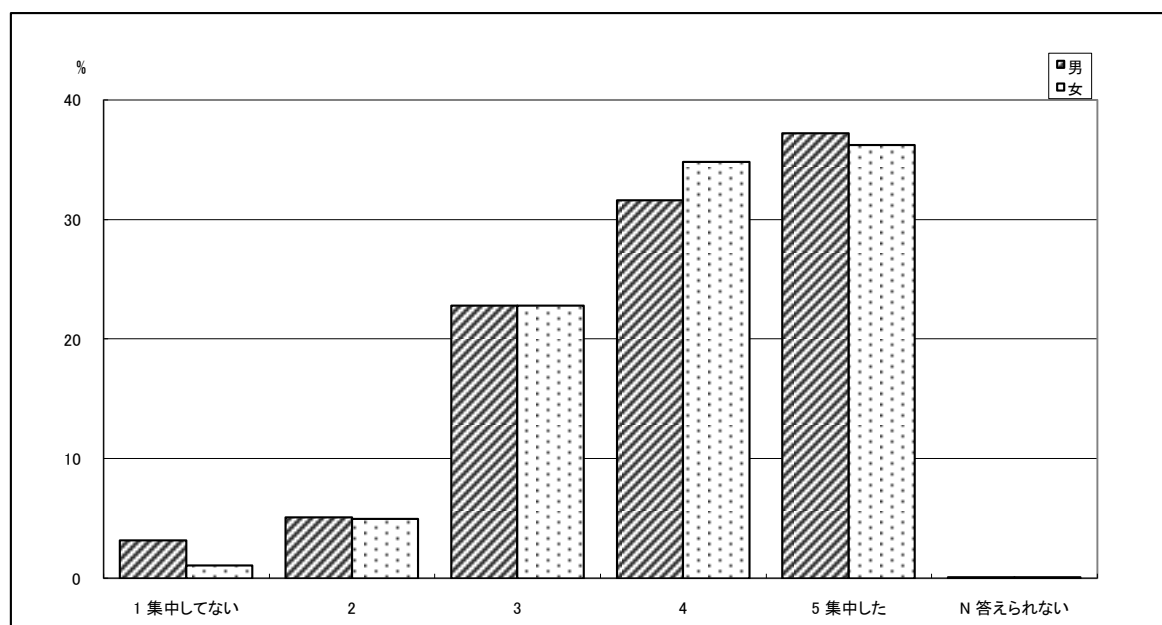
上段: 回答数(件)、下段: 構成比(%)

性別	30%未満	30%以上	50%以上	70%以上	90%以上	N 答えられない	有効票計	無効票計	合計
男	13 1.3	32 3.2	119 12.1	284 28.8	538 54.5	1 0.1	987 100.0	2 0.2	989 100.2
女	10 1.0	21 2.0	82 7.8	299 28.5	636 60.7	0 0.0	1048 100.0	1 0.1	1049 100.1
有効票計	23 1.1	53 2.6	201 9.9	583 28.6	1174 57.7	1 0.0	2035 100.0	3 0.1	2038 100.1
無効票計	0 0.0	1 2.6	4 10.5	14 36.8	19 50.0	0 0.0	38 100.0	0 0.0	38 100.0
合計	23 1.1	54 2.6	205 9.9	597 28.8	1193 57.5	1 0.0	2073 100.0	3 0.1	2076 100.1



図表3-10-7-3-2 Q2 授業時間中は、授業に熱心に集中していましたか

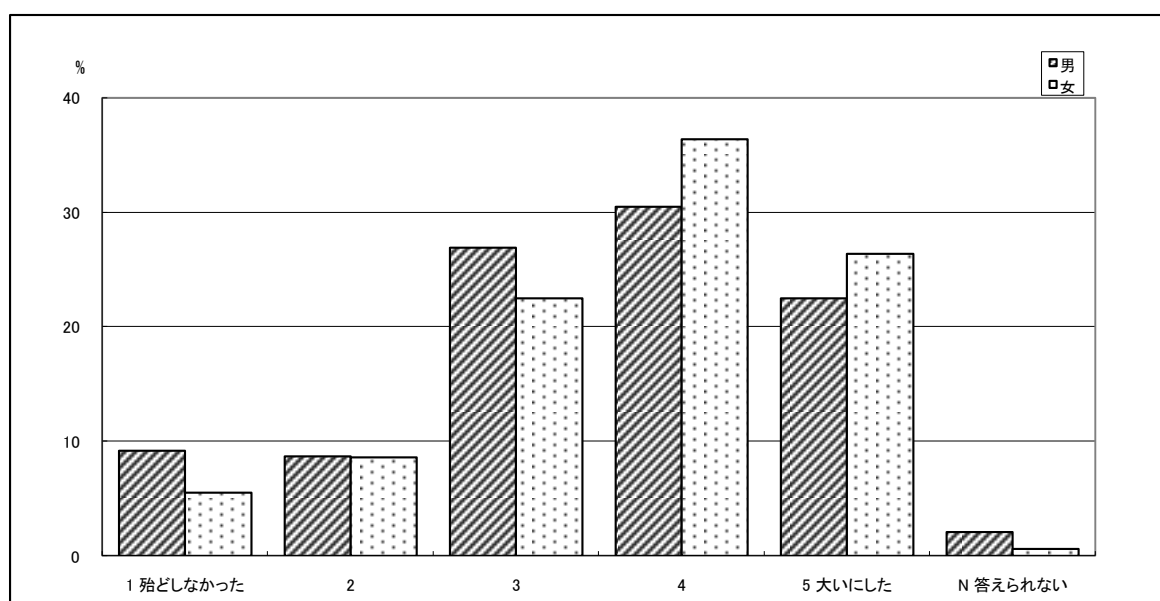
性別	上段: 回答数(件)、下段: 構成比(%)						有効票計	無効票計	合計
	1 集中して ない	2	3	4	5 集中した	N 答えられ ない			
男	32 3.2	50 5.1	225 22.8	312 31.6	368 37.2	1 0.1	988 100.0	1 0.1	989 100.1
女	12 1.1	52 5.0	239 22.8	365 34.8	380 36.2	1 0.1	1049 100.0	0 0.0	1049 100.0
有効票計	44 2.2	102 5.0	464 22.8	677 33.2	748 36.7	2 0.1	2037 100.0	1 0.0	2038 100.0
無効票計	1 2.6	2 5.3	9 23.7	16 42.1	10 26.3	0 0.0	38 100.0	0 0.0	38 100.0
合計	45 2.2	104 5.0	473 22.8	693 33.4	758 36.5	2 0.1	2075 100.0	1 0.0	2076 100.0



図表3-10-7-3-3 Q3 講義概要(シラバス)を事前に読みましたか

上段: 回答数(件)、下段: 構成比(%)

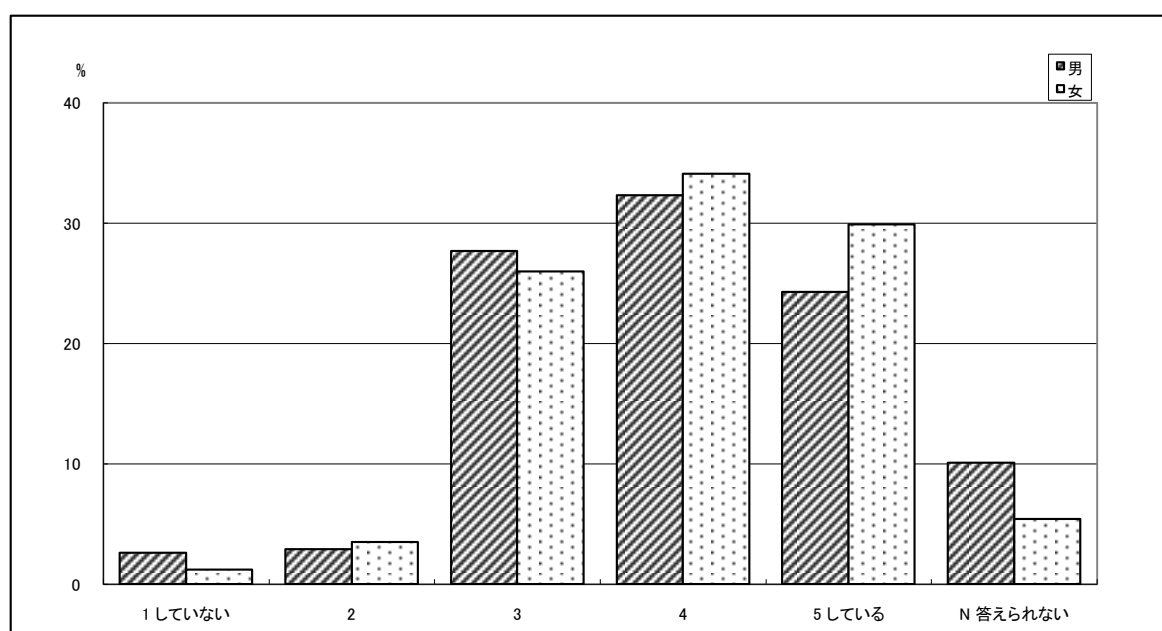
性別	1 殆どしな かった	2	3	4	5 大いにし た	N 答えられ ない	有効票計	無効票計	合 計
男	91 9.2	86 8.7	266 26.9	302 30.5	223 22.5	21 2.1	989 100.0	0 0.0	989 100.0
女	58 5.5	90 8.6	236 22.5	382 36.4	277 26.4	6 0.6	1049 100.0	0 0.0	1049 100.0
有効票計	149 7.3	176 8.6	502 24.6	684 33.6	500 24.5	27 1.3	2038 100.0	0 0.0	2038 100.0
無効票計	3 7.9	4 10.5	17 44.7	8 21.1	6 15.8	0 0.0	38 100.0	0 0.0	38 100.0
合 計	152 7.3	180 8.7	519 25.0	692 33.3	506 24.4	27 1.3	2076 100.0	0 0.0	2076 100.0





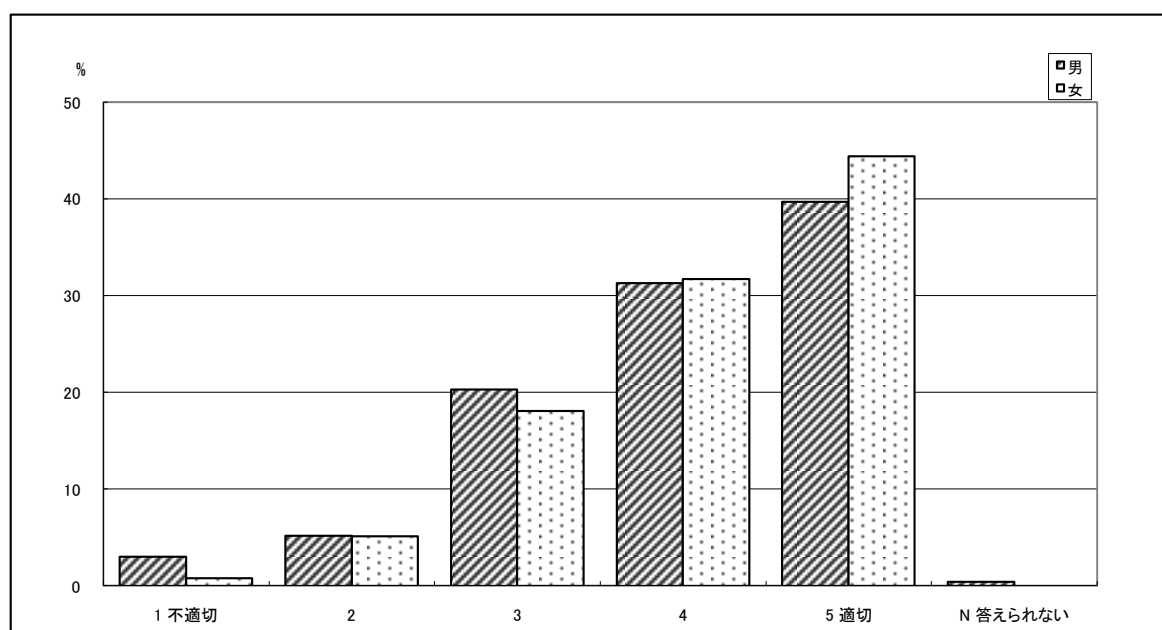
図表3-10-7-3-4 Q4 講義内容は講義概要(シラバス)の記述と対応していましたか

性別	1 していない		2		3		4		5 している		N 答えられない	有効票計	無効票計	合計
	回答数(件)	構成比(%)	回答数(件)	構成比(%)	回答数(件)	構成比(%)	回答数(件)	構成比(%)	回答数(件)	構成比(%)				
男	26	2.6	29	2.9	273	27.7	319	32.3	240	24.3	100	987	2	989
女	12	1.2	36	3.5	270	26.0	354	34.1	310	29.9	56	1038	11	1049
有効票計	38	1.9	65	3.2	543	26.8	673	33.2	550	27.2	156	2025	13	2038
無効票計	1	2.7	1	2.7	19	51.4	9	24.3	4	10.8	3	37	1	38
合計	39	1.9	66	3.2	562	27.3	682	33.1	554	26.9	159	2062	14	2076



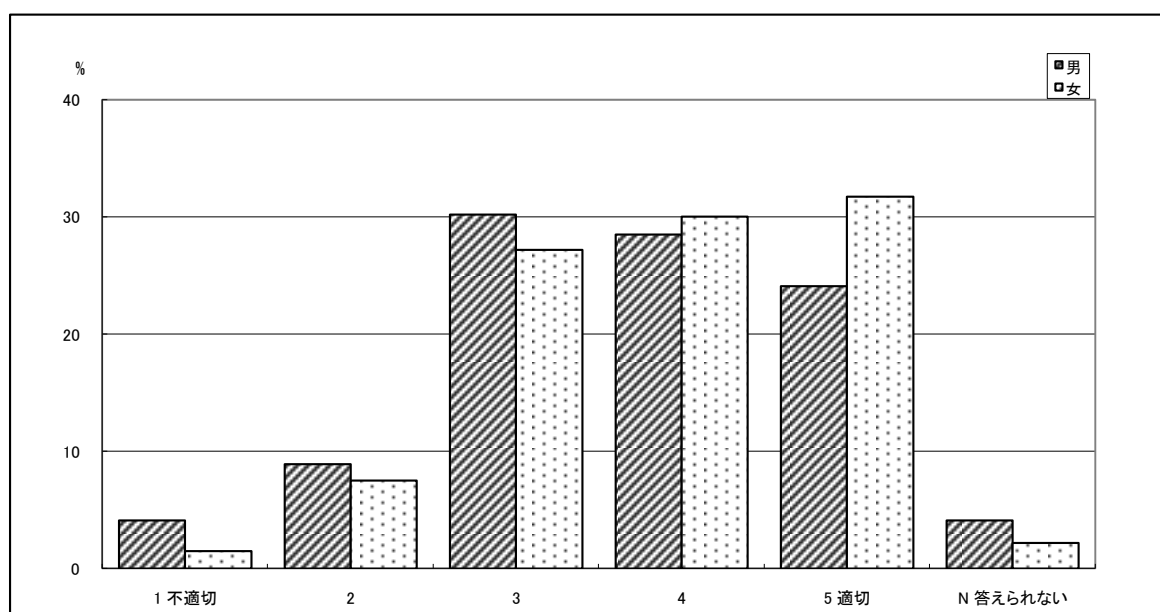
図表3-10-7-3-5 Q5 話し方(話す速さ、声の大きさ等)は聞き取りやすかったですか

性別	1 不適切		2		3		4		5 適切		N 答えられない	有効票計	無効票計	合計
	回答数(件)	構成比(%)	回答数(件)	構成比(%)	回答数(件)	構成比(%)	回答数(件)	構成比(%)	回答数(件)	構成比(%)				
男	30	3.0	51	5.2	201	20.3	310	31.3	393	39.7	4	989	0	989
女	8	0.8	53	5.1	190	18.1	332	31.7	465	44.4	0	1048	1	1049
有効票計	38	1.9	104	5.1	391	19.2	642	31.5	858	42.1	4	2037	1	2038
無効票計	1	2.7	7	18.9	9	24.3	7	18.9	13	35.1	0	37	1	38
合計	39	1.9	111	5.4	400	19.3	649	31.3	871	42.0	4	2074	2	2076



図表3-10-7-3-6 Q6 教科書・配布資料・参考書等の指示・利用は適切でしたか

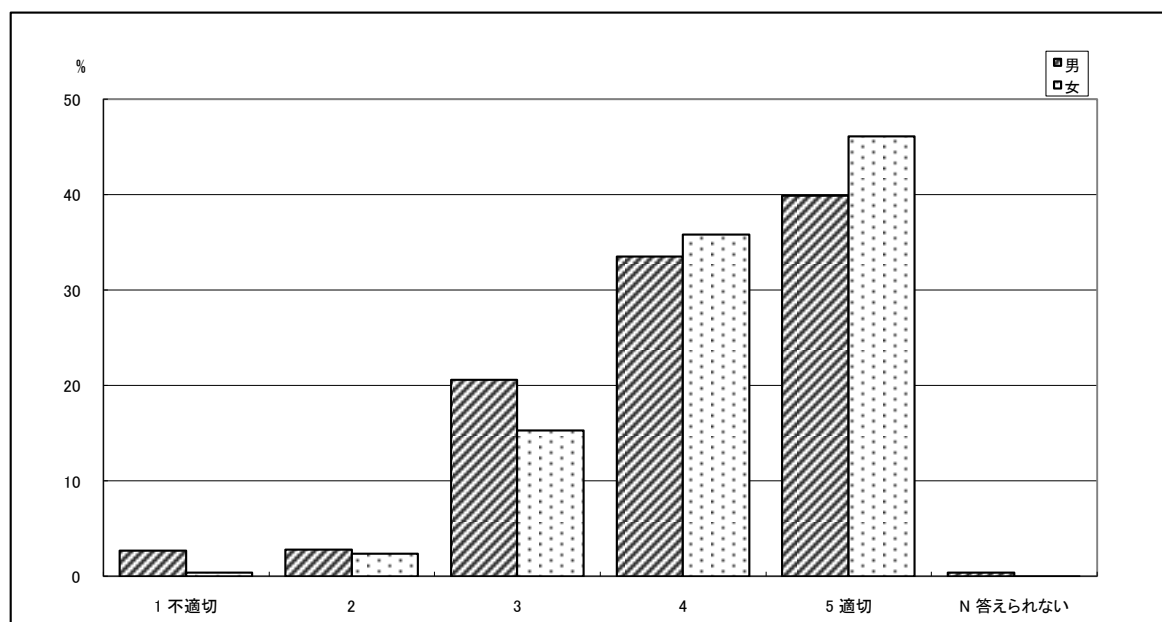
性別	上段: 回答数(件)、下段: 構成比(%)						N 答えられない	有効票計	無効票計	合計
	1 不適切	2	3	4	5 適切					
男	41 4.1	88 8.9	298 30.2	282 28.5	238 24.1	41 4.1	988 100.0	1 0.1	989 100.1	
女	16 1.5	78 7.5	284 27.2	313 30.0	331 31.7	23 2.2	1045 100.0	4 0.4	1049 100.4	
有効票計	57 2.8	166 8.2	582 28.6	595 29.3	569 28.0	64 3.1	2033 100.0	5 0.2	2038 100.2	
無効票計	3 7.9	7 18.4	14 36.8	9 23.7	5 13.2	0 0.0	38 100.0	0 0.0	38 100.0	
合計	60 2.9	173 8.4	596 28.8	604 29.2	574 27.7	64 3.1	2071 100.0	5 0.2	2076 100.2	



図表3-10-7-3-7 Q7 教員の授業に対する取り組み(熱意など)は、十分でしたか

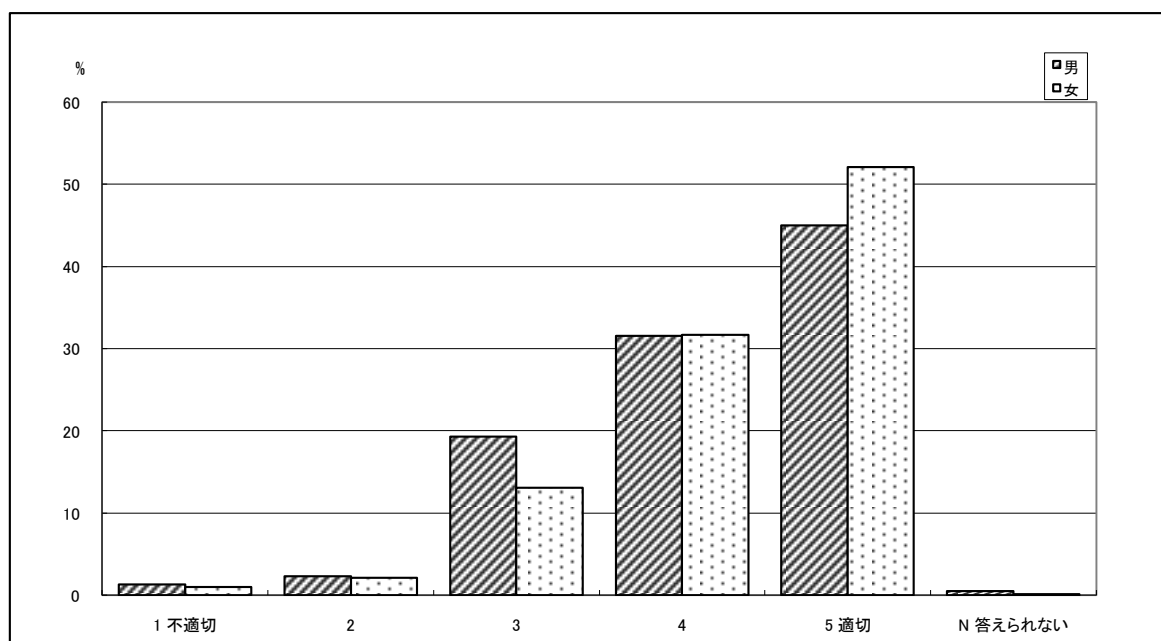
上段: 回答数(件)、下段: 構成比(%)

性別	1 不適切	2	3	4	5 適切	N 答えられない	有効票計	無効票計	合計
男	27 2.7	28 2.8	204 20.6	331 33.5	394 39.9	4 0.4	988 100.0	1 0.1	989 100.1
女	4 0.4	25 2.4	160 15.3	374 35.8	482 46.1	1 0.1	1046 100.0	3 0.3	1049 100.3
有効票計	31 1.5	53 2.6	364 17.9	705 34.7	876 43.1	5 0.2	2034 100.0	4 0.2	2038 100.2
無効票計	0 0.0	3 7.9	6 15.8	15 39.5	14 36.8	0 0.0	38 100.0	0 0.0	38 100.0
合計	31 1.5	56 2.7	370 17.9	720 34.7	890 43.0	5 0.2	2072 100.0	4 0.2	2076 100.2



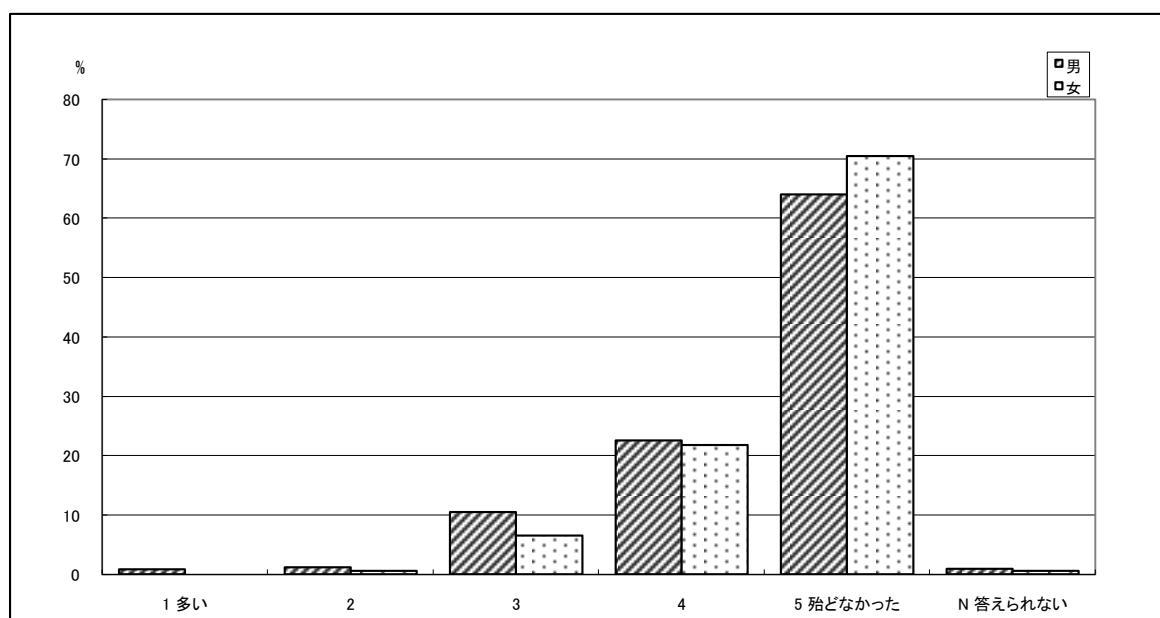
図表3-10-7-3-8 Q8 授業時間(本来は90分)は、十分利用されていましたか

性別	上段: 回答数(件)、下段: 構成比(%)						N 答えられない	有効票計	無効票計	合計
	1 不適切	2	3	4	5 適切					
男	13 1.3	23 2.3	190 19.3	312 31.6	444 45.0	5 0.5	987	2	989	
女	10 1.0	22 2.1	137 13.1	332 31.7	545 52.1	1 0.1	1047	2	1049	
有効票計	23 1.1	45 2.2	327 16.1	644 31.7	989 48.6	6 0.3	2034	4	2038	
無効票計	1 2.6	1 2.6	4 10.5	13 34.2	19 50.0	0 0.0	38	0	38	
合計	24 1.2	46 2.2	331 16.0	657 31.7	1008 48.6	6 0.3	2072	4	2076	



図表3-10-7-3-9 Q9 この講義では、どのくらい休講がありましたか

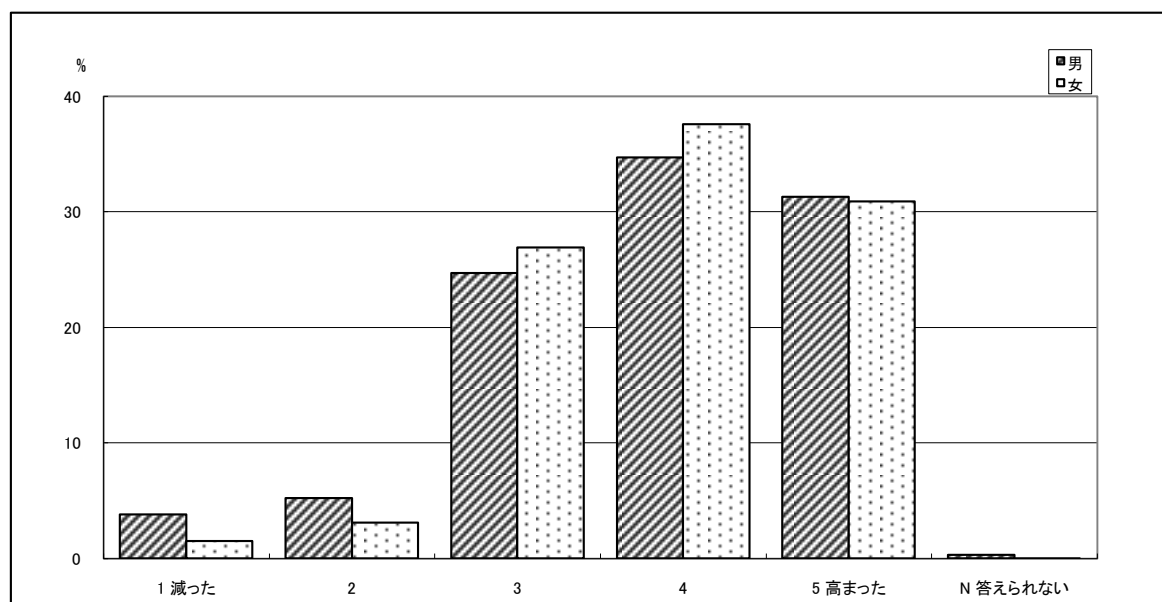
性別	上段: 回答数(件)、下段: 構成比(%)						有効票計	無効票計	合計
	1 多い	2	3	4	5 殆どなかった	N 答えられない			
男	8 0.8	12 1.2	103 10.5	223 22.6	630 64.0	9 0.9	985 100.0	4 0.4	989 100.4
女	0 0.0	6 0.6	68 6.5	227 21.8	733 70.5	6 0.6	1040 100.0	9 0.9	1049 100.9
有効票計	8 0.4	18 0.9	171 8.4	450 22.2	1363 67.3	15 0.7	2025 100.0	13 0.6	2038 100.6
無効票計	0 0.0	1 2.7	3 8.1	6 16.2	27 73.0	0 0.0	37 100.0	1 2.7	38 102.7
合計	8 0.4	19 0.9	174 8.4	456 22.1	1390 67.4	15 0.7	2062 100.0	14 0.7	2076 100.7



図表3-10-7-3-10 Q10 この講義の初めと比べると、講義内容に対するあなたの関心はどのくらい高まりましたか

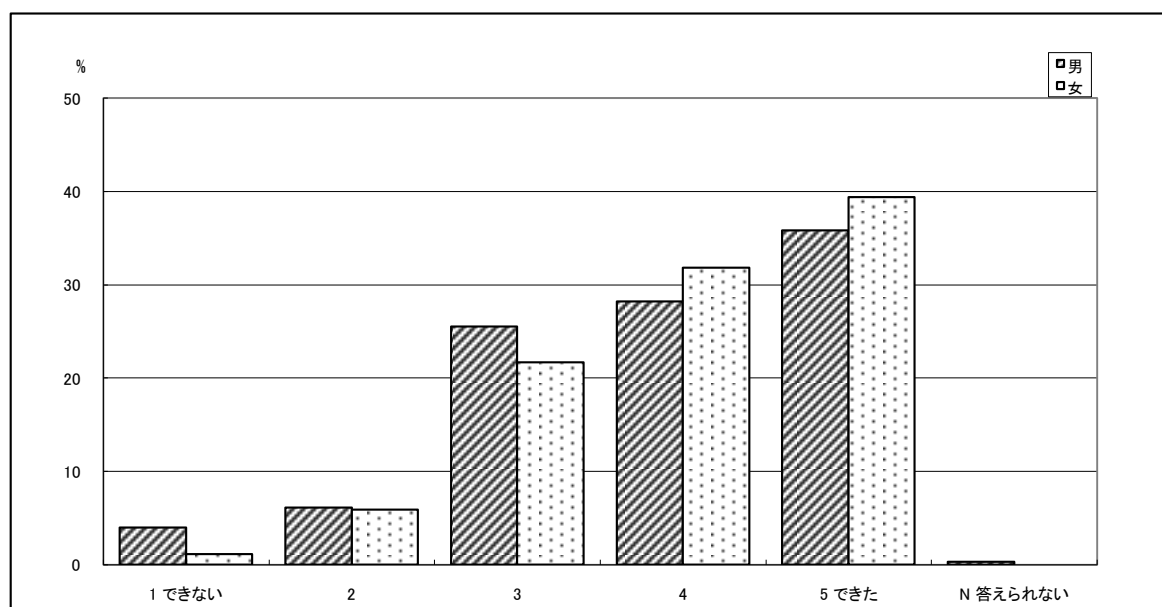
上段: 回答数(件)、下段: 構成比(%)

性別	1 減った	2	3	4	5 高まった	N 答えられない	有効票計	無効票計	合計
男	38 3.8	51 5.2	244 24.7	343 34.7	309 31.3	3 0.3	988 100.0	1 0.1	989 100.1
女	16 1.5	32 3.1	282 26.9	394 37.6	324 30.9	1 0.1	1049 100.0	0 0.0	1049 100.0
有効票計	54 2.7	83 4.1	526 25.8	737 36.2	633 31.1	4 0.2	2037 100.0	1 0.0	2038 100.0
無効票計	2 5.3	4 10.5	8 21.1	15 39.5	9 23.7	0 0.0	38 100.0	0 0.0	38 100.0
合計	56 2.7	87 4.2	534 25.7	752 36.2	642 30.9	4 0.2	2075 100.0	1 0.0	2076 100.0



図表3-10-7-3-11 Q11 この講義の教室や履修人数は、授業に集中できる環境でしたか

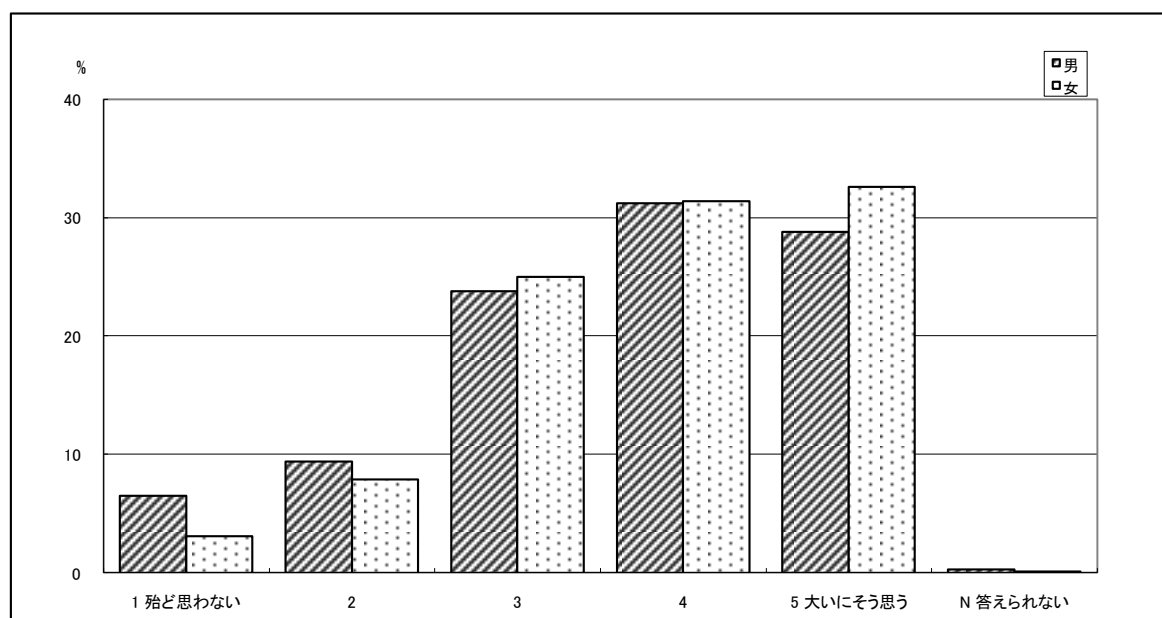
性別	上段: 回答数(件)、下段: 構成比(%)						有効票計	無効票計	合計
	1 できない	2	3	4	5 できた	N 答えられない			
男	40 4.0	60 6.1	252 25.5	279 28.2	354 35.8	3 0.3	988 100.0	1 0.1	989 100.1
女	12 1.1	62 5.9	228 21.7	334 31.8	413 39.4	0 0.0	1049 100.0	0 0.0	1049 100.0
有効票計	52 2.6	122 6.0	480 23.6	613 30.1	767 37.7	3 0.1	2037 100.0	1 0.0	2038 100.0
無効票計	4 10.5	3 7.9	5 13.2	12 31.6	14 36.8	0 0.0	38 100.0	0 0.0	38 100.0
合計	56 2.7	125 6.0	485 23.4	625 30.1	781 37.6	3 0.1	2075 100.0	1 0.0	2076 100.0





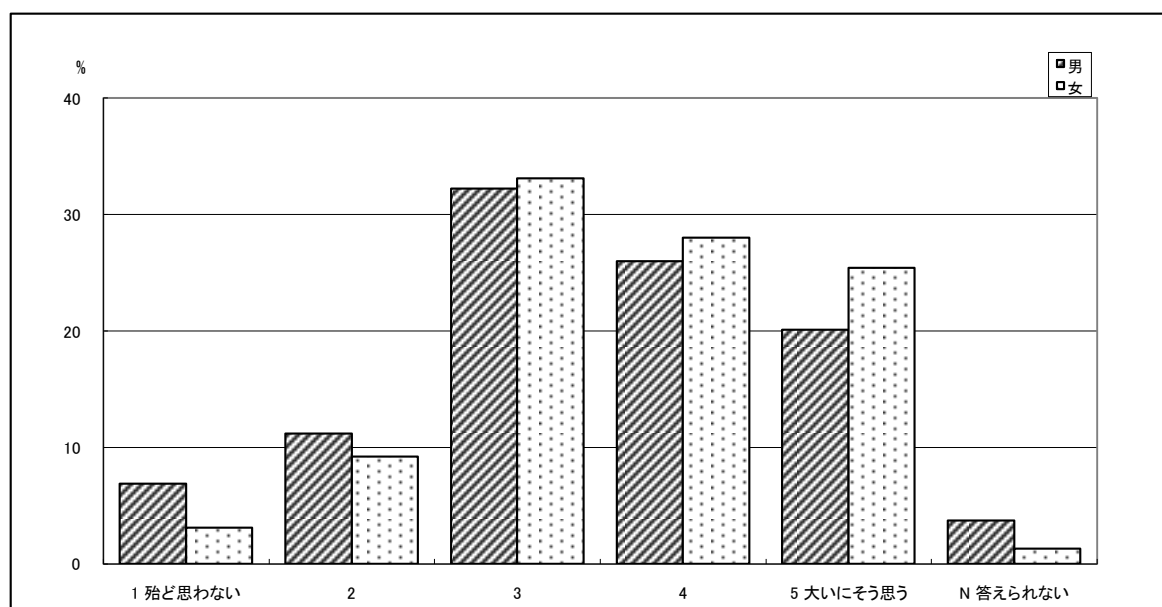
図表3-10-7-3-12 Q12 授業内容は分かりやすかったですか

性別	上段: 回答数(件)、下段: 構成比(%)						有効票計	無効票計	合計
	1 殆ど思わない	2	3	4	5 大いに思う	N 答えられない			
男	64 6.5	93 9.4	234 23.8	307 31.2	284 28.8	3 0.3	985	4	989
女	32 3.1	83 7.9	262 25.0	329 31.4	342 32.6	1 0.1	1049	0	1049
有効票計	96 4.7	176 8.7	496 24.4	636 31.3	626 30.8	4 0.2	2034	4	2038
無効票計	3 7.9	6 15.8	10 26.3	12 31.6	6 15.8	1 2.6	38	0	38
合計	99 4.8	182 8.8	506 24.4	648 31.3	632 30.5	5 0.2	2072	4	2076



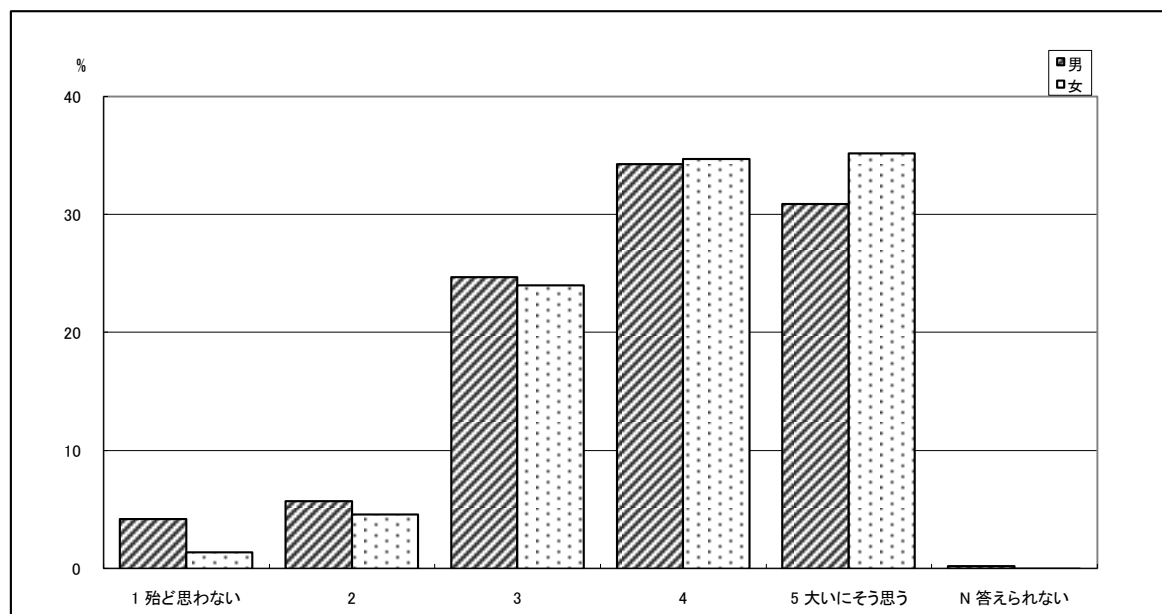
図表3-10-7-3-13 Q13 板書の仕方・ビデオやOHPの利用・資料や教材の利用などプレゼンテーションの方法は効果的でしたか

性別	上段: 回答数(件)、下段: 構成比(%)						有効票計	無効票計	合計
	1 殆ど思わない	2	3	4	5 大いに思う	N 答えられない			
男	68 6.9	110 11.2	317 32.2	256 26.0	198 20.1	36 3.7	985 100.0	4 0.4	989 100.4
女	32 3.1	96 9.2	347 33.1	293 28.0	266 25.4	14 1.3	1048 100.0	1 0.1	1049 100.1
有効票計	100 4.9	206 10.1	664 32.7	549 27.0	464 22.8	50 2.5	2033 100.0	5 0.2	2038 100.2
無効票計	4 10.5	4 10.5	17 44.7	9 23.7	4 10.5	0 0.0	38 100.0	0 0.0	38 100.0
合計	104 5.0	210 10.1	681 32.9	558 26.9	468 22.6	50 2.4	2071 100.0	5 0.2	2076 100.2



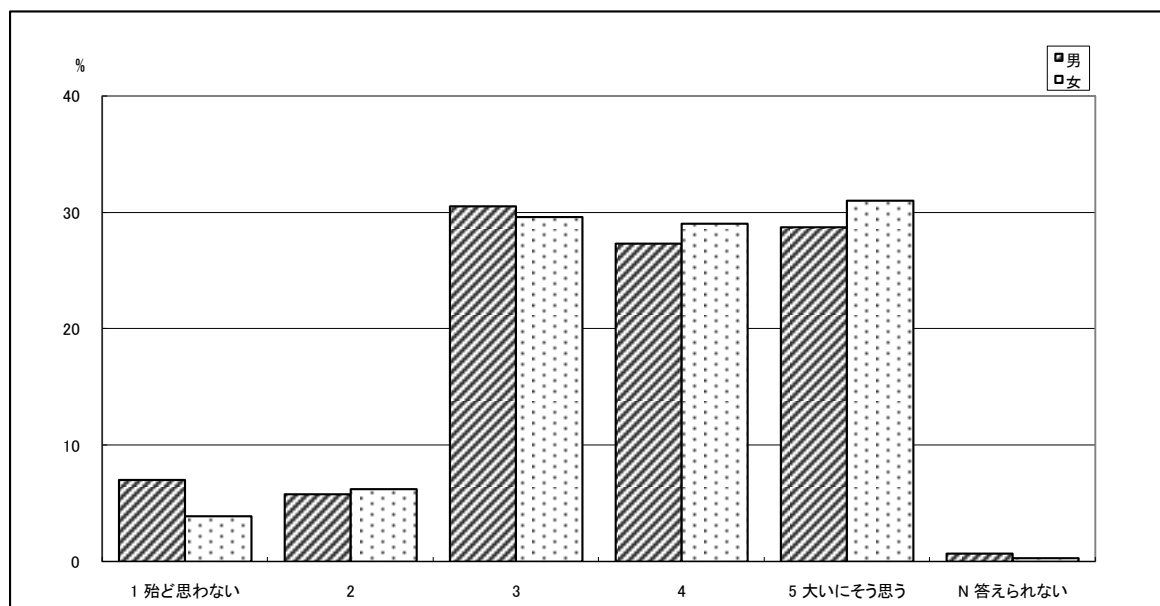
図表3-10-7-3-14 Q14 この講義で新しい知識や考え方が習得できましたか

性別	上段: 回答数(件)、下段: 構成比(%)						有効票計	無効票計	合計
	1 殆ど思わない	2	3	4	5 大いに思う	N 答えられない			
男	41 4.2	56 5.7	244 24.7	339 34.3	305 30.9	2 0.2	987 100.0	2 0.2	989 100.2
女	15 1.4	48 4.6	251 24.0	364 34.7	369 35.2	1 0.1	1048 100.0	1 0.1	1049 100.1
有効票計	56 2.8	104 5.1	495 24.3	703 34.5	674 33.1	3 0.1	2035 100.0	3 0.1	2038 100.1
無効票計	1 2.6	4 10.5	8 21.1	15 39.5	10 26.3	0 0.0	38 100.0	0 0.0	38 100.0
合計	57 2.7	108 5.2	503 24.3	718 34.6	684 33.0	3 0.1	2073 100.0	3 0.1	2076 100.1



図表3-10-7-3-15 Q15 この講義を他の学生に勧めたいですか

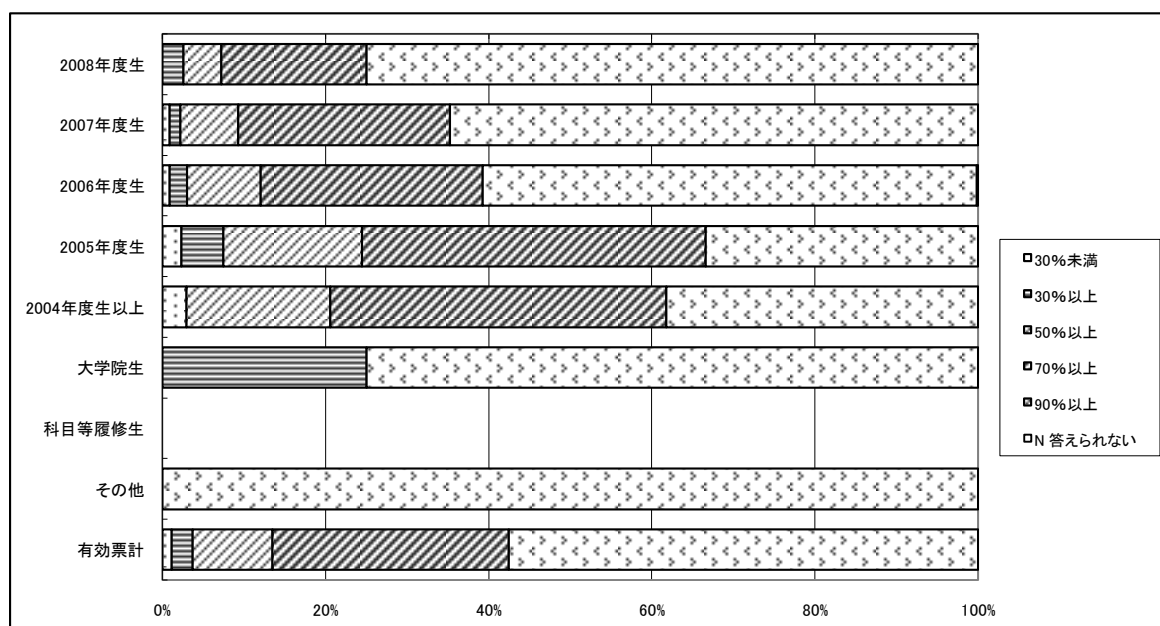
性別	上段: 回答数(件)、下段: 構成比(%)						有効票計	無効票計	合計
	1 殆ど思わない	2	3	4	5 大いにそう思う	N 答えられない			
男	68 7.0	57 5.8	298 30.5	267 27.3	281 28.7	7 0.7	978 100.0	11 1.1	989 101.1
女	41 3.9	64 6.2	308 29.6	301 29.0	322 31.0	3 0.3	1039 100.0	10 1.0	1049 101.0
有効票計	109 5.4	121 6.0	606 30.0	568 28.2	603 29.9	10 0.5	2017 100.0	21 1.0	2038 101.0
無効票計	2 5.4	4 10.8	12 32.4	9 24.3	9 24.3	1 2.7	37 100.0	1 2.7	38 102.7
合計	111 5.4	125 6.1	618 30.1	577 28.1	612 29.8	11 0.5	2054 100.0	22 1.1	2076 101.1



図表3-10-7-4-1 Q1 この授業への出席率は何の程度でしたか

上段: 回答数(件)、下段: 構成比(%)

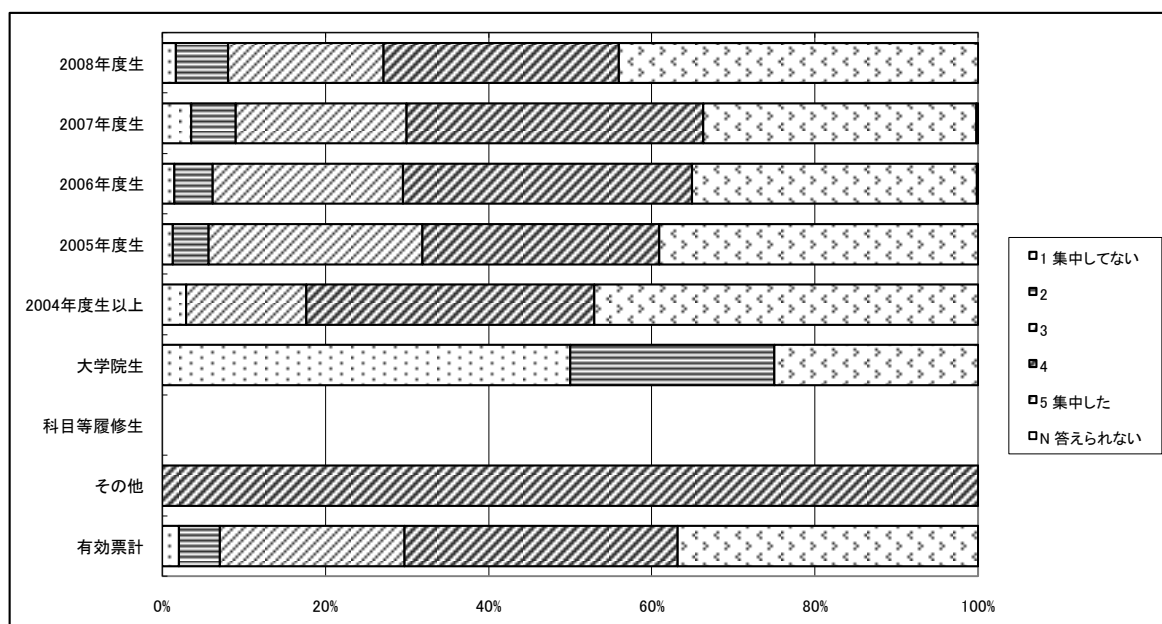
学年	30%未満	30%以上	50%以上	70%以上	90%以上	N 答えられない	有効票計	無効票計	合計
2008年度生	0 0.0	6 2.5	11 4.7	42 17.8	177 75.0	0 0.0	236 100.0	0 0.0	236 100.0
2007年度生	4 0.9	6 1.3	32 7.0	118 26.0	294 64.8	0 0.0	454 100.0	0 0.0	454 100.0
2006年度生	7 0.9	17 2.1	73 9.0	220 27.3	489 60.6	1 0.1	807 100.0	3 0.4	810 100.4
2005年度生	9 2.3	20 5.1	66 17.0	164 42.2	130 33.4	0 0.0	389 100.0	0 0.0	389 100.0
2004年度生以上	1 2.9	0 0.0	6 17.6	14 41.2	13 38.2	0 0.0	34 100.0	0 0.0	34 100.0
大学院生	0 0.0	1 25.0	0 0.0	0 0.0	3 75.0	0 0.0	4 100.0	0 0.0	4 100.0
科目等履修生	0 0.0	0 0.0	0 0.0	0 0.0	0 0.0	0 0.0	0 0.0	0 0.0	0 0.0
その他	0 0.0	0 0.0	0 0.0	0 0.0	1 100.0	0 0.0	1 100.0	0 0.0	1 100.0
有効票計	21 1.1	50 2.6	188 9.8	558 29.0	1107 57.5	1 0.1	1925 100.0	3 0.2	1928 100.2
無効票計	2 1.4	4 2.7	17 11.5	39 26.4	86 58.1	0 0.0	148 100.0	0 0.0	148 100.0
合計	23 1.1	54 2.6	205 9.9	597 28.8	1193 57.5	1 0.0	2073 100.0	3 0.1	2076 100.1



図表3-10-7-4-2 Q2 授業時間中は、授業に熱心に集中していましたか

上段: 回答数(件)、下段: 構成比(%)

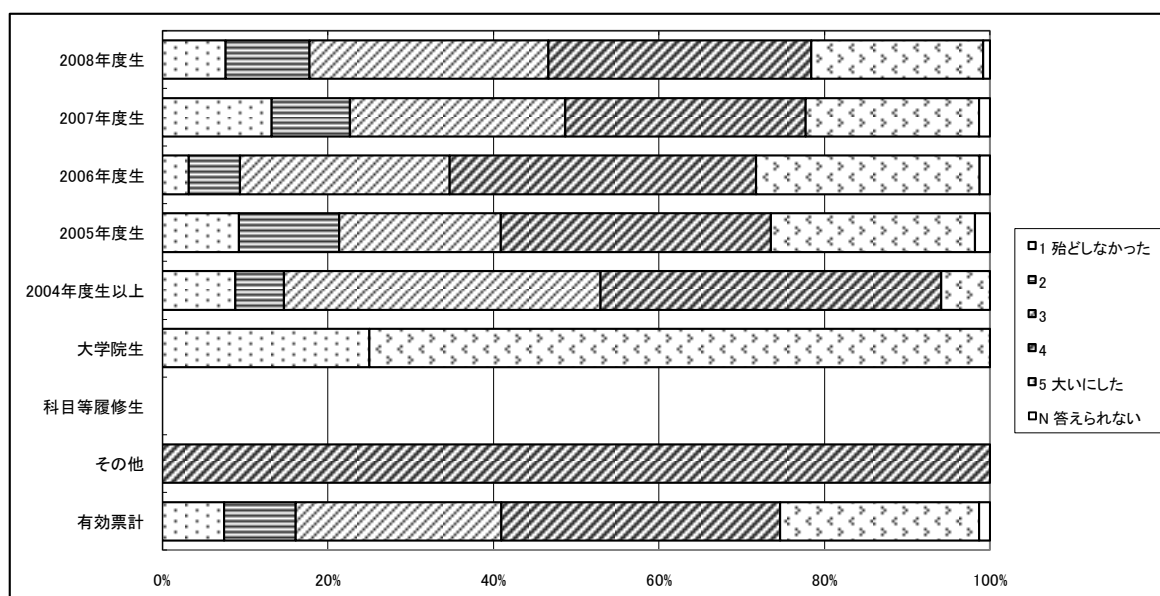
学年	1 集中して ない	2	3	4	5 集中した	N 答えられ ない	有効票計	無効票計	合 計
2008年度生	4 1.7	15 6.4	45 19.1	68 28.8	104 44.1	0 0.0	236 100.0	0 0.0	236 100.0
2007年度生	16 3.5	25 5.5	95 20.9	165 36.3	152 33.5	1 0.2	454 100.0	0 0.0	454 100.0
2006年度生	12 1.5	38 4.7	189 23.3	287 35.4	283 34.9	1 0.1	810 100.0	0 0.0	810 100.0
2005年度生	5 1.3	17 4.4	102 26.2	113 29.0	152 39.1	0 0.0	389 100.0	0 0.0	389 100.0
2004年度生以上	1 2.9	0 0.0	5 14.7	12 35.3	16 47.1	0 0.0	34 100.0	0 0.0	34 100.0
大学院生	2 50.0	1 25.0	0 0.0	0 0.0	1 25.0	0 0.0	4 100.0	0 0.0	4 100.0
科目等履修生	0 0.0	0 0.0	0 0.0	0 0.0	0 0.0	0 0.0	0 0.0	0 0.0	0 0.0
その他	0 0.0	0 0.0	0 0.0	1 100.0	0 0.0	0 0.0	1 100.0	0 0.0	1 100.0
有効票計	40 2.1	96 5.0	436 22.6	646 33.5	708 36.7	2 0.1	1928 100.0	0 0.0	1928 100.0
無効票計	5 3.4	8 5.4	37 25.2	47 32.0	50 34.0	0 0.0	147 100.0	1 0.7	148 100.7
合 計	45 2.2	104 5.0	473 22.8	693 33.4	758 36.5	2 0.1	2075 100.0	1 0.0	2076 100.0



図表3-10-7-4-3 Q3 講義概要(シラバス)を事前に読みましたか

上段: 回答数(件)、下段: 構成比(%)

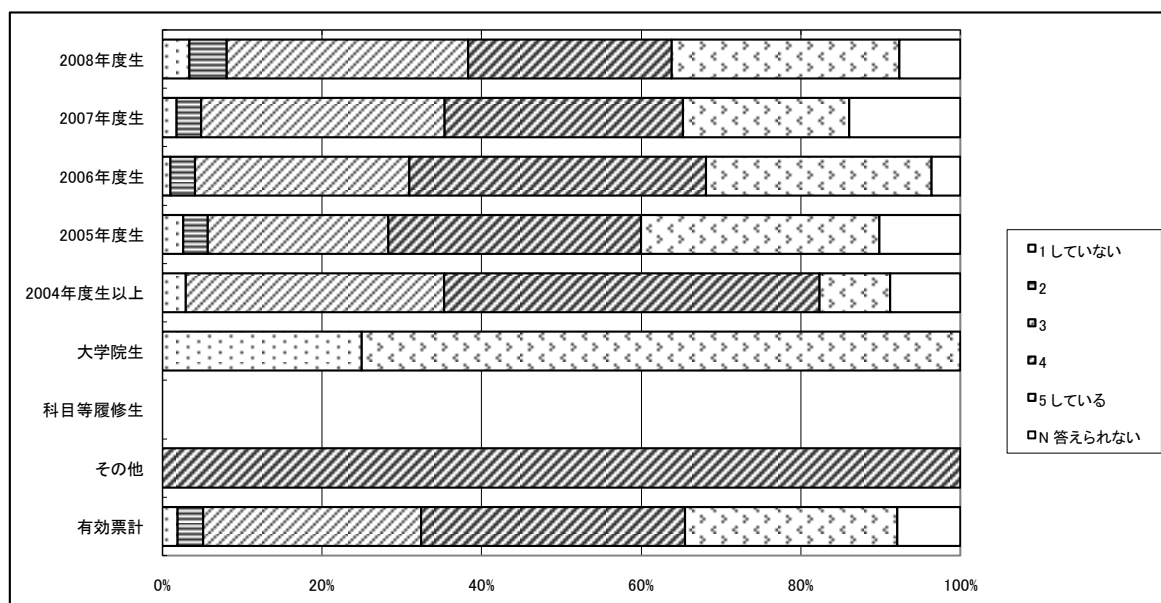
学年	1 殆どしな かった	2	3	4	5 大いにし た	N 答えられ ない	有効票計	無効票計	合 計
2008年度生	18 7.6	24 10.2	68 28.8	75 31.8	49 20.8	2 0.8	236 100.0	0 0.0	236 100.0
2007年度生	60 13.2	43 9.5	118 26.0	132 29.1	95 20.9	6 1.3	454 100.0	0 0.0	454 100.0
2006年度生	26 3.2	50 6.2	205 25.3	300 37.0	219 27.0	10 1.2	810 100.0	0 0.0	810 100.0
2005年度生	36 9.3	47 12.1	76 19.5	127 32.6	96 24.7	7 1.8	389 100.0	0 0.0	389 100.0
2004年度生以上	3 8.8	2 5.9	13 38.2	14 41.2	2 5.9	0 0.0	34 100.0	0 0.0	34 100.0
大学院生	1 25.0	0 0.0	0 0.0	0 0.0	3 75.0	0 0.0	4 100.0	0 0.0	4 100.0
科目等履修生	0 0.0	0 0.0	0 0.0	0 0.0	0 0.0	0 0.0	0 0.0	0 0.0	0 0.0
その他	0 0.0	0 0.0	0 0.0	1 100.0	0 0.0	0 0.0	1 100.0	0 0.0	1 100.0
有効票計	144 7.5	166 8.6	480 24.9	649 33.7	464 24.1	25 1.3	1928 100.0	0 0.0	1928 100.0
無効票計	8 5.4	14 9.5	39 26.4	43 29.1	42 28.4	2 1.4	148 100.0	0 0.0	148 100.0
合 計	152 7.3	180 8.7	519 25.0	692 33.3	506 24.4	27 1.3	2076 100.0	0 0.0	2076 100.0



図表3-10-7-4-4 Q4 講義内容は講義概要(シラバス)の記述と対応していましたか

上段: 回答数(件)、下段: 構成比(%)

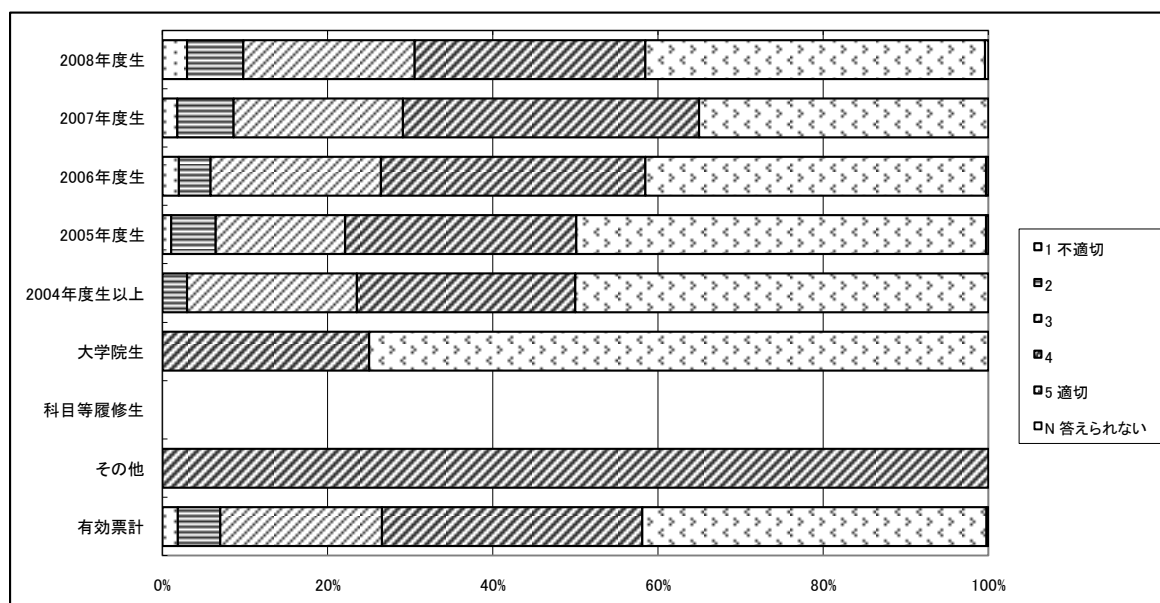
学年	1していない	2	3	4	5している	N 答えられない	有効票計	無効票計	合計
2008年度生	8 3.4	11 4.7	71 30.2	60 25.5	67 28.5	18 7.7	235 100.0	1 0.4	236 100.4
2007年度生	8 1.8	14 3.1	138 30.5	135 29.9	94 20.8	63 13.9	452 100.0	2 0.4	454 100.4
2006年度生	8 1.0	25 3.1	217 26.9	300 37.2	228 28.3	29 3.6	807 100.0	3 0.4	810 100.4
2005年度生	10 2.6	12 3.1	87 22.6	122 31.7	115 29.9	39 10.1	385 100.0	4 1.0	389 101.0
2004年度生以上	1 2.9	0 0.0	11 32.4	16 47.1	3 8.8	3 8.8	34 100.0	0 0.0	34 100.0
大学院生	1 25.0	0 0.0	0 0.0	0 0.0	3 75.0	0 0.0	4 100.0	0 0.0	4 100.0
科目等履修生	0 0.0	0 0.0	0 0.0	0 0.0	0 0.0	0 0.0	0 0.0	0 0.0	0 0.0
その他	0 0.0	0 0.0	0 0.0	1 100.0	0 0.0	0 0.0	1 100.0	0 0.0	1 100.0
有効票計	36 1.9	62 3.2	524 27.3	634 33.1	510 26.6	152 7.9	1918 100.0	10 0.5	1928 100.5
無効票計	3 2.1	4 2.8	38 26.4	48 33.3	44 30.6	7 4.9	144 100.0	4 2.8	148 102.8
合計	39 1.9	66 3.2	562 27.3	682 33.1	554 26.9	159 7.7	2062 100.0	14 0.7	2076 100.7





図表3-10-7-4-5 Q5 話し方(話す速さ、声の大きさ等)は聞き取りやすかったですか

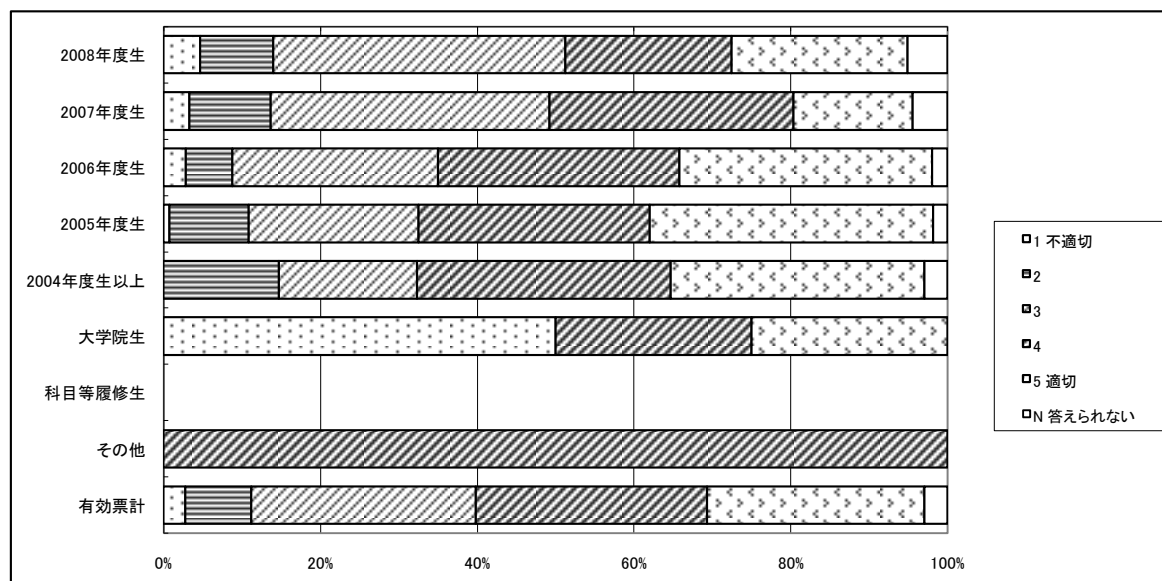
学年	上段: 回答数(件)、下段: 構成比(%)						N 答えられない	有効票計	無効票計	合計
	1 不適切	2	3	4	5 適切					
2008年度生	7 3.0	16 6.8	49 20.8	66 28.0	97 41.1	1 0.4	236	0	236	
2007年度生	8 1.8	31 6.8	93 20.5	163 35.9	159 35.0	0 0.0	454	0	454	
2006年度生	16 2.0	31 3.8	167 20.6	259 32.0	334 41.3	2 0.2	809	1	810	
2005年度生	4 1.0	21 5.4	61 15.7	109 28.0	193 49.6	1 0.3	389	0	389	
2004年度生以上	0 0.0	1 2.9	7 20.6	9 26.5	17 50.0	0 0.0	34	0	34	
大学院生	0 0.0	0 0.0	0 0.0	1 25.0	3 75.0	0 0.0	4	0	4	
科目等履修生	0 0.0	0 0.0	0 0.0	0 0.0	0 0.0	0 0.0	0	0	0	
その他	0 0.0	0 0.0	0 0.0	1 100.0	0 0.0	0 0.0	1	0	1	
有効票計	35 1.8	100 5.2	377 19.6	608 31.6	803 41.7	4 0.2	1927	1	1928	
無効票計	4 2.7	11 7.5	23 15.6	41 27.9	68 46.3	0 0.0	147	1	148	
合計	39 1.9	111 5.4	400 19.3	649 31.3	871 42.0	4 0.2	2074	2	2076	



図表3-10-7-4-6 Q6 教科書・配布資料・参考書等の指示・利用は適切でしたか

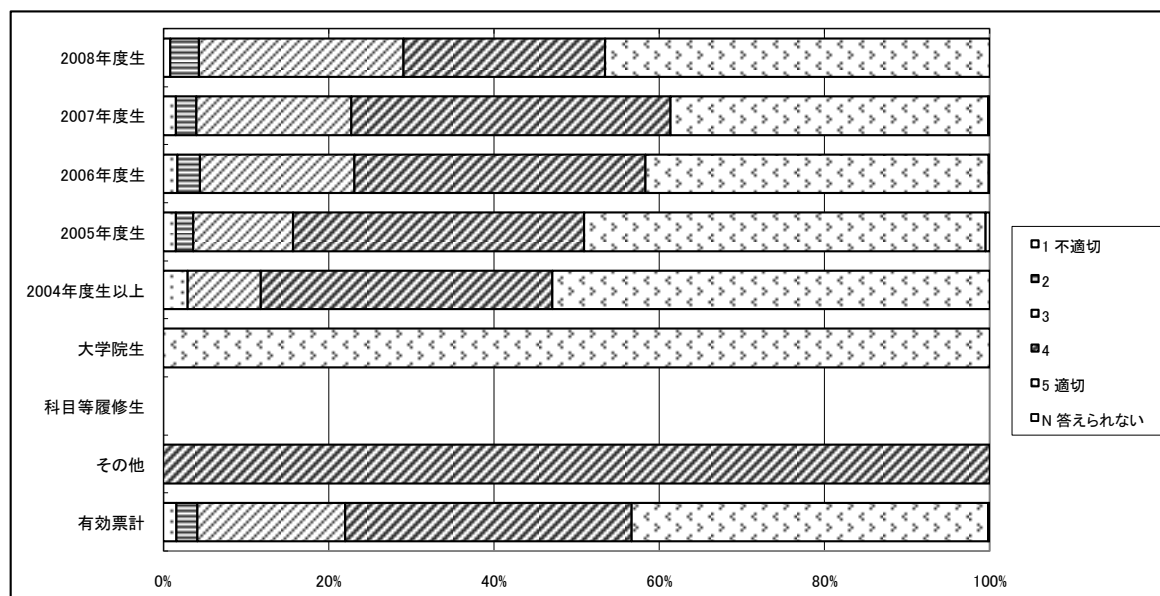
上段: 回答数(件)、下段: 構成比(%)

学年	1 不適切	2	3	4	5 適切	N 答えられない	有効票計	無効票計	合計
2008年度生	11 4.7	22 9.3	88 37.3	50 21.2	53 22.5	12 5.1	236 100.0	0 0.0	236 100.0
2007年度生	15 3.3	47 10.4	161 35.5	141 31.1	69 15.2	20 4.4	453 100.0	1 0.2	454 100.2
2006年度生	23 2.8	48 5.9	212 26.2	249 30.8	260 32.2	16 2.0	808 100.0	2 0.2	810 100.2
2005年度生	3 0.8	39 10.1	84 21.7	114 29.5	140 36.2	7 1.8	387 100.0	2 0.5	389 100.5
2004年度生以上	0 0.0	5 14.7	6 17.6	11 32.4	11 32.4	1 2.9	34 100.0	0 0.0	34 100.0
大学院生	2 50.0	0 0.0	0 0.0	1 25.0	1 25.0	0 0.0	4 100.0	0 0.0	4 100.0
科目等履修生	0 0.0	0 0.0	0 0.0	0 0.0	0 0.0	0 0.0	0 0.0	0 0.0	0 0.0
その他	0 0.0	0 0.0	0 0.0	1 100.0	0 0.0	0 0.0	1 100.0	0 0.0	1 100.0
有効票計	54 2.8	161 8.4	551 28.7	567 29.5	534 27.8	56 2.9	1923 100.0	5 0.3	1928 100.3
無効票計	6 4.1	12 8.1	45 30.4	37 25.0	40 27.0	8 5.4	148 100.0	0 0.0	148 100.0
合計	60 2.9	173 8.4	596 28.8	604 29.2	574 27.7	64 3.1	2071 100.0	5 0.2	2076 100.2



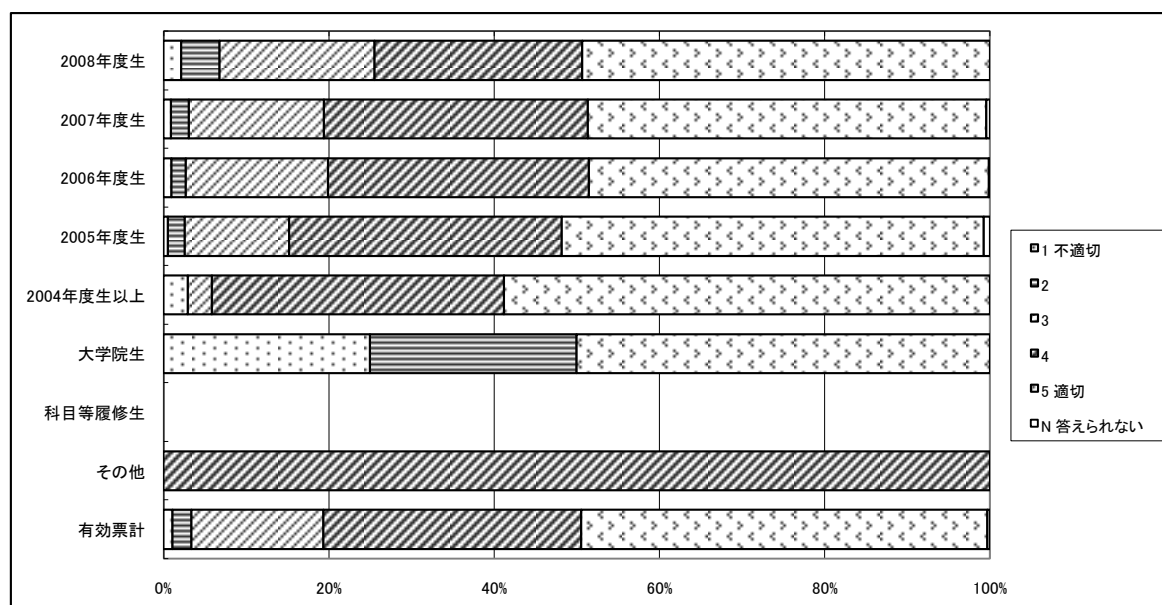
図表3-10-7-4-7 Q7 教員の授業に対する取り組み(熱意など)は、十分でしたか

学年	上段: 回答数(件)、下段: 構成比(%)						有効票計	無効票計	合計
	1 不適切	2	3	4	5 適切	N 答えられない			
2008年度生	2 0.9	8 3.4	58 24.8	57 24.4	109 46.6	0 0.0	234 100.0	2 0.9	236 100.9
2007年度生	7 1.5	11 2.4	85 18.8	175 38.6	174 38.4	1 0.2	453 100.0	1 0.2	454 100.2
2006年度生	14 1.7	22 2.7	151 18.7	285 35.2	336 41.5	1 0.1	809 100.0	1 0.1	810 100.1
2005年度生	6 1.5	8 2.1	47 12.1	137 35.2	189 48.6	2 0.5	389 100.0	0 0.0	389 100.0
2004年度生以上	1 2.9	0 0.0	3 8.8	12 35.3	18 52.9	0 0.0	34 100.0	0 0.0	34 100.0
大学院生	0 0.0	0 0.0	0 0.0	0 0.0	4 100.0	0 0.0	4 100.0	0 0.0	4 100.0
科目等履修生	0 0.0	0 0.0	0 0.0	0 0.0	0 0.0	0 0.0	0 0.0	0 0.0	0 0.0
その他	0 0.0	0 0.0	0 0.0	1 100.0	0 0.0	0 0.0	1 100.0	0 0.0	1 100.0
有効票計	30 1.6	49 2.5	344 17.9	667 34.7	830 43.1	4 0.2	1924 100.0	4 0.2	1928 100.2
無効票計	1 0.7	7 4.7	26 17.6	53 35.8	60 40.5	1 0.7	148 100.0	0 0.0	148 100.0
合計	31 1.5	56 2.7	370 17.9	720 34.7	890 43.0	5 0.2	2072 100.0	4 0.2	2076 100.2



図表3-10-7-4-8 Q8 授業時間(本来は90分)は、十分利用されていましたか

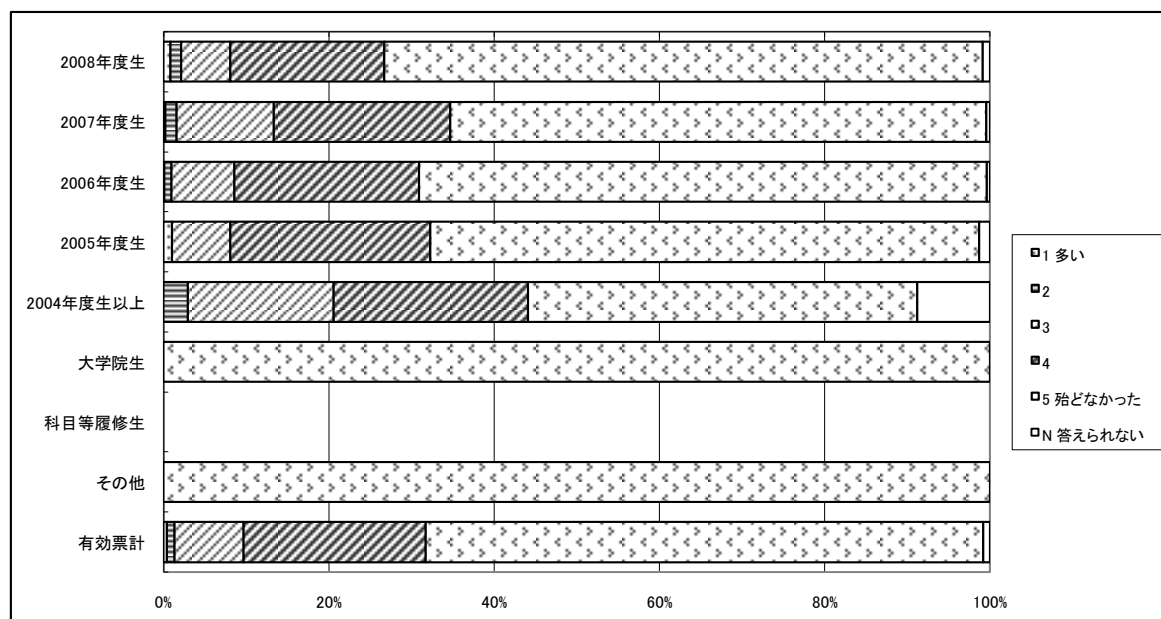
学年	上段: 回答数(件)、下段: 構成比(%)						有効票計	無効票計	合計
	1 不適切	2	3	4	5 適切	N 答えられない			
2008年度生	5 2.1	11 4.7	44 18.7	59 25.1	116 49.4	0 0.0	235 100.0	1 0.4	236 100.4
2007年度生	4 0.9	10 2.2	74 16.3	145 31.9	219 48.2	2 0.4	454 100.0	0 0.0	454 100.0
2006年度生	8 1.0	14 1.7	139 17.2	255 31.6	391 48.4	1 0.1	808 100.0	2 0.2	810 100.2
2005年度生	2 0.5	8 2.1	49 12.6	128 33.0	198 51.0	3 0.8	388 100.0	1 0.3	389 100.3
2004年度生以上	1 2.9	0 0.0	1 2.9	12 35.3	20 58.8	0 0.0	34 100.0	0 0.0	34 100.0
大学院生	1 25.0	1 25.0	0 0.0	0 0.0	2 50.0	0 0.0	4 100.0	0 0.0	4 100.0
科目等履修生	0 0.0	0 0.0	0 0.0	0 0.0	0 0.0	0 0.0	0 0.0	0 0.0	0 0.0
その他	0 0.0	0 0.0	0 0.0	1 100.0	0 0.0	0 0.0	1 100.0	0 0.0	1 100.0
有効票計	21 1.1	44 2.3	307 16.0	600 31.2	946 49.2	6 0.3	1924 100.0	4 0.2	1928 100.2
無効票計	3 2.0	2 1.4	24 16.2	57 38.5	62 41.9	0 0.0	148 100.0	0 0.0	148 100.0
合計	24 1.2	46 2.2	331 16.0	657 31.7	1008 48.6	6 0.3	2072 100.0	4 0.2	2076 100.2



図表3-10-7-4-9 Q9 この講義では、どのくらい休講がありましたか

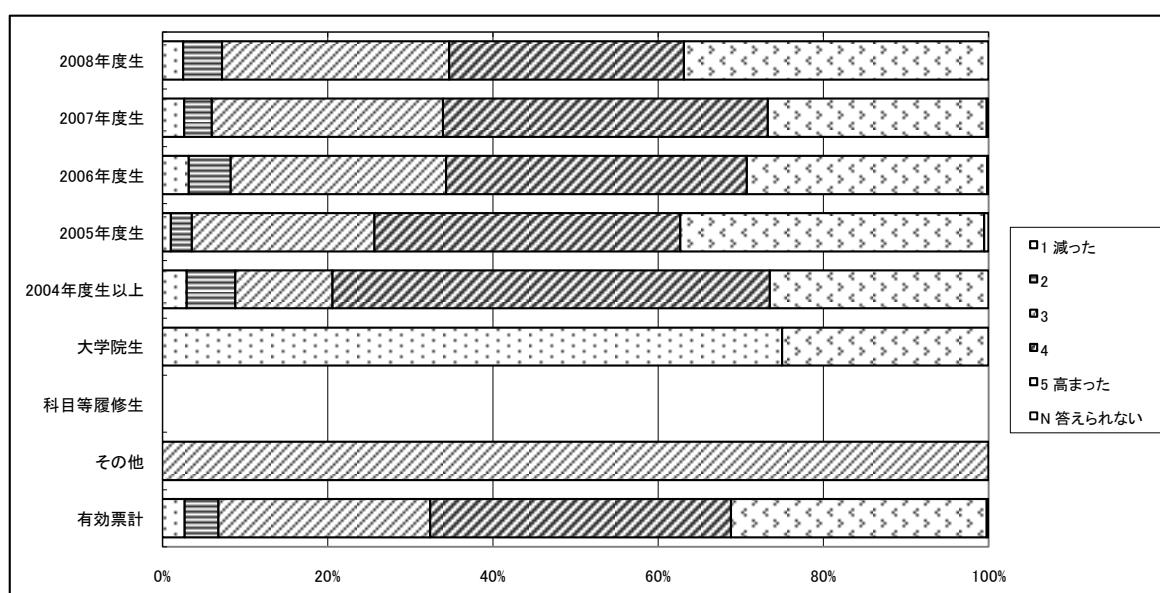
上段: 回答数(件)、下段: 構成比(%)

学年	1 多い	2	3	4	5 殆どなかった	N 答えられない	有効票計	無効票計	合計
2008年度生	2 0.8	3 1.3	14 5.9	44 18.6	171 72.5	2 0.8	236 100.0	0 0.0	236 100.0
2007年度生	1 0.2	6 1.3	53 11.8	96 21.3	292 64.9	2 0.4	450 100.0	4 0.9	454 100.9
2006年度生	1 0.1	7 0.9	61 7.6	180 22.3	554 68.7	3 0.4	806 100.0	4 0.5	810 100.5
2005年度生	4 1.0	0 0.0	27 7.0	93 24.2	255 66.4	5 1.3	384 100.0	5 1.3	389 101.3
2004年度生以上	0 0.0	1 2.9	6 17.6	8 23.5	16 47.1	3 8.8	34 100.0	0 0.0	34 100.0
大学院生	0 0.0	0 0.0	0 0.0	0 0.0	4 100.0	0 0.0	4 100.0	0 0.0	4 100.0
科目等履修生	0 0.0	0 0.0	0 0.0	0 0.0	0 0.0	0 0.0	0 0.0	0 0.0	0 0.0
その他	0 0.0	0 0.0	0 0.0	0 0.0	1 100.0	0 0.0	1 100.0	0 0.0	1 100.0
有効票計	8 0.4	17 0.9	161 8.4	421 22.0	1293 67.5	15 0.8	1915 100.0	13 0.7	1928 100.7
無効票計	0 0.0	2 1.4	13 8.8	35 23.8	97 66.0	0 0.0	147 100.0	1 0.7	148 100.7
合計	8 0.4	19 0.9	174 8.4	456 22.1	1390 67.4	15 0.7	2062 100.0	14 0.7	2076 100.7



図表3-10-7-4-10 Q10 この講義の初めと比べると、講義内容に対するあなたの関心はどのくらい高まりましたか

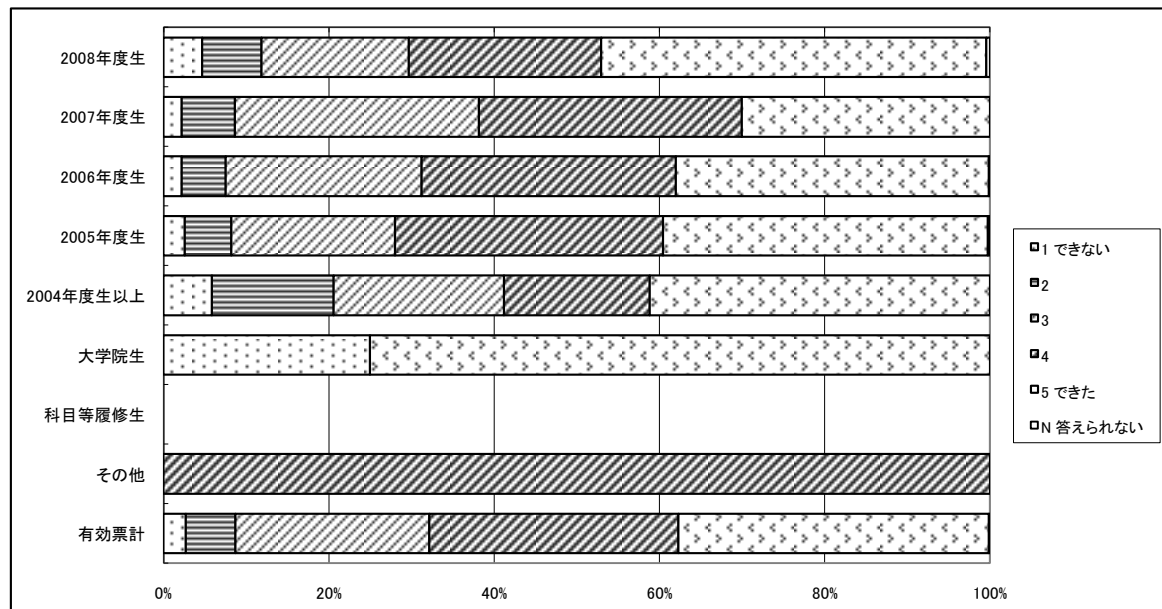
学年	上段: 回答数(件)					下段: 構成比(%)				
	1 減った	2	3	4	5 高まった	N 答えられない	有効票計	無効票計	合計	
2008年度生	6 2.5	11 4.7	65 27.5	67 28.4	87 36.9	0 0.0	236 100.0	0 0.0	236 100.0	
2007年度生	12 2.6	15 3.3	127 28.0	178 39.3	120 26.5	1 0.2	453 100.0	1 0.2	454 100.2	
2006年度生	26 3.2	41 5.1	211 26.0	295 36.4	236 29.1	1 0.1	810 100.0	0 0.0	810 100.0	
2005年度生	4 1.0	10 2.6	86 22.1	144 37.0	143 36.8	2 0.5	389 100.0	0 0.0	389 100.0	
2004年度生以上	1 2.9	2 5.9	4 11.8	18 52.9	9 26.5	0 0.0	34 100.0	0 0.0	34 100.0	
大学院生	3 75.0	0 0.0	0 0.0	0 0.0	1 25.0	0 0.0	4 100.0	0 0.0	4 100.0	
科目等履修生	0 0.0	0 0.0	0 0.0	0 0.0	0 0.0	0 0.0	0 0.0	0 0.0	0 0.0	
その他	0 0.0	0 0.0	1 100.0	0 0.0	0 0.0	0 0.0	1 100.0	0 0.0	1 100.0	
有効票計	52 2.7	79 4.1	494 25.6	702 36.4	596 30.9	4 0.2	1927 100.0	1 0.1	1928 100.1	
無効票計	4 2.7	8 5.4	40 27.0	50 33.8	46 31.1	0 0.0	148 100.0	0 0.0	148 100.0	
合計	56 2.7	87 4.2	534 25.7	752 36.2	642 30.9	4 0.2	2075 100.0	1 0.0	2076 100.0	



図表3-10-7-4-11 Q11 この講義の教室や履修人数は、授業に集中できる環境でしたか

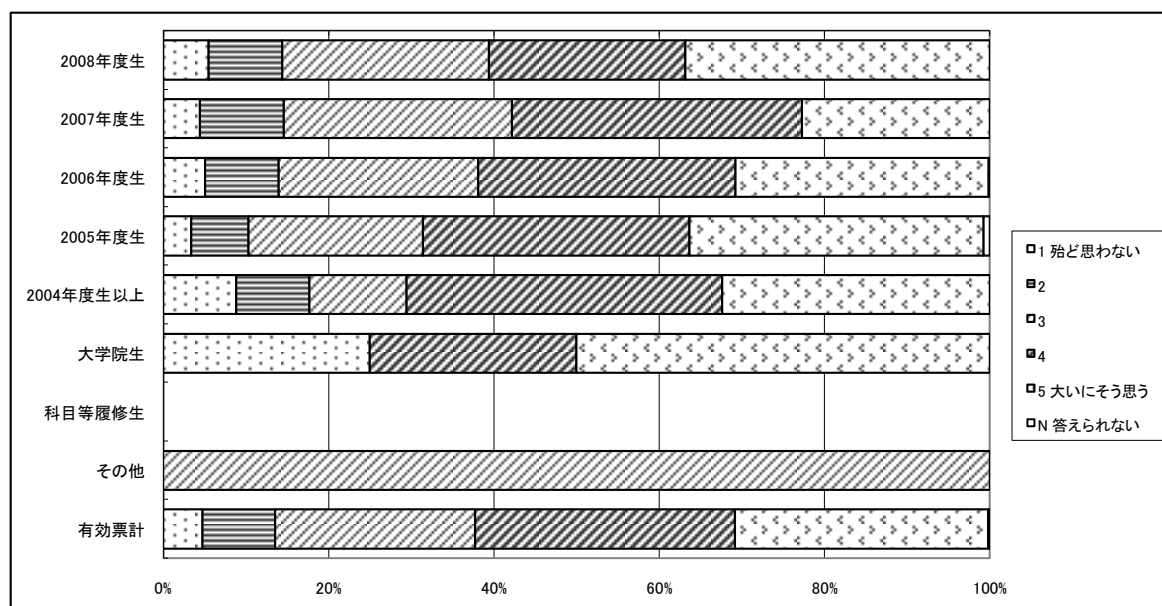
上段: 回答数(件)、下段: 構成比(%)

学年	1 できない	2	3	4	5 できた	N 答えられない	有効票計	無効票計	合計
2008年度生	11 4.7	17 7.2	42 17.8	55 23.3	110 46.6	1 0.4	236 100.0	0 0.0	236 100.0
2007年度生	10 2.2	29 6.4	134 29.6	144 31.8	136 30.0	0 0.0	453 100.0	1 0.2	454 100.2
2006年度生	18 2.2	43 5.3	192 23.7	249 30.7	307 37.9	1 0.1	810 100.0	0 0.0	810 100.0
2005年度生	10 2.6	22 5.7	77 19.8	126 32.4	153 39.3	1 0.3	389 100.0	0 0.0	389 100.0
2004年度生以上	2 5.9	5 14.7	7 20.6	6 17.6	14 41.2	0 0.0	34 100.0	0 0.0	34 100.0
大学院生	1 25.0	0 0.0	0 0.0	0 0.0	3 75.0	0 0.0	4 100.0	0 0.0	4 100.0
科目等履修生	0 0.0	0 0.0	0 0.0	0 0.0	0 0.0	0 0.0	0 0.0	0 0.0	0 0.0
その他	0 0.0	0 0.0	0 0.0	1 100.0	0 0.0	0 0.0	1 100.0	0 0.0	1 100.0
有効票計	52 2.7	116 6.0	452 23.5	581 30.2	723 37.5	3 0.2	1927 100.0	1 0.1	1928 100.1
無効票計	4 2.7	9 6.1	33 22.3	44 29.7	58 39.2	0 0.0	148 100.0	0 0.0	148 100.0
合計	56 2.7	125 6.0	485 23.4	625 30.1	781 37.6	3 0.1	2075 100.0	1 0.0	2076 100.0



図表3-10-7-4-12 Q12 授業内容は分かりやすかったですか

学年	上段: 回答数(件)、下段: 構成比(%)						有効票計	無効票計	合計
	1 殆ど思わない	2	3	4	5 大いにそう思う	N 答えられない			
2008年度生	13 5.5	21 8.9	59 25.0	56 23.7	87 36.9	0 0.0	236 100.0	0 0.0	236 100.0
2007年度生	20 4.4	46 10.2	125 27.6	159 35.1	103 22.7	0 0.0	453 100.0	1 0.2	454 100.2
2006年度生	41 5.1	72 8.9	195 24.1	252 31.1	248 30.7	1 0.1	809 100.0	1 0.1	810 100.1
2005年度生	13 3.4	27 7.0	82 21.1	125 32.2	138 35.6	3 0.8	388 100.0	1 0.3	389 100.3
2004年度生以上	3 8.8	3 8.8	4 11.8	13 38.2	11 32.4	0 0.0	34 100.0	0 0.0	34 100.0
大学院生	1 25.0	0 0.0	0 0.0	1 25.0	2 50.0	0 0.0	4 100.0	0 0.0	4 100.0
科目等履修生	0 0.0	0 0.0	0 0.0	0 0.0	0 0.0	0 0.0	0 0.0	0 0.0	0 0.0
その他	0 0.0	0 0.0	1 100.0	0 0.0	0 0.0	0 0.0	1 100.0	0 0.0	1 100.0
有効票計	91 4.7	169 8.8	466 24.2	606 31.5	589 30.6	4 0.2	1925 100.0	3 0.2	1928 100.2
無効票計	8 5.4	13 8.8	40 27.2	42 28.6	43 29.3	1 0.7	147 100.0	1 0.7	148 100.7
合計	99 4.8	182 8.8	506 24.4	648 31.3	632 30.5	5 0.2	2072 100.0	4 0.2	2076 100.2

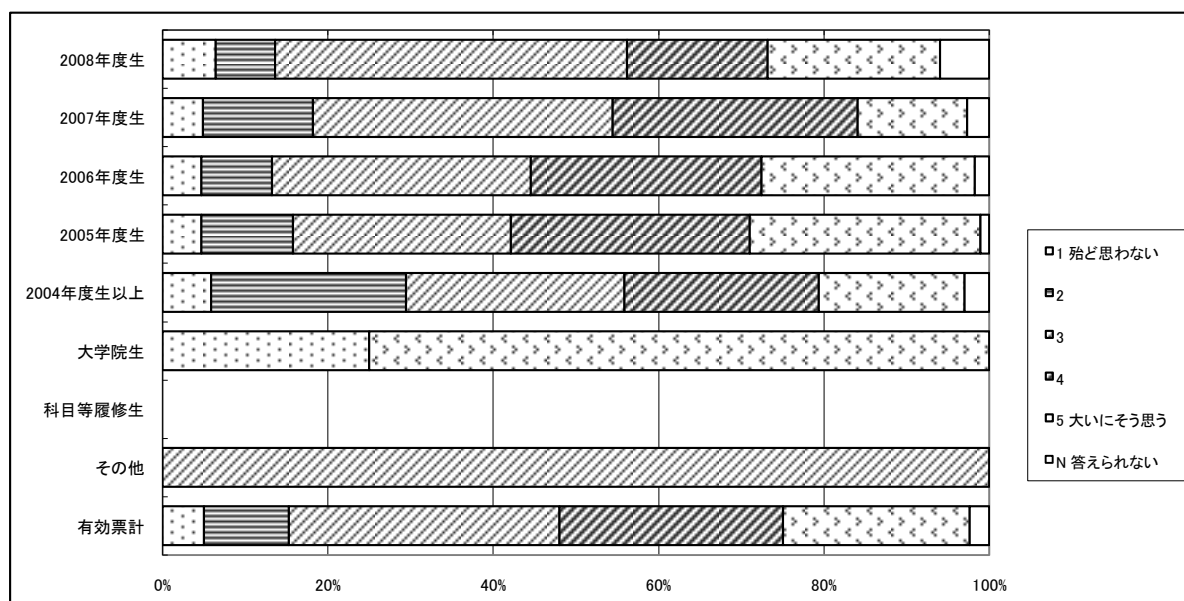




図表3-10-7-4-13 Q13 板書の仕方・ビデオやOHPの利用・資料や教材の利用などプレゼンテーションの方法は効果的でしたか

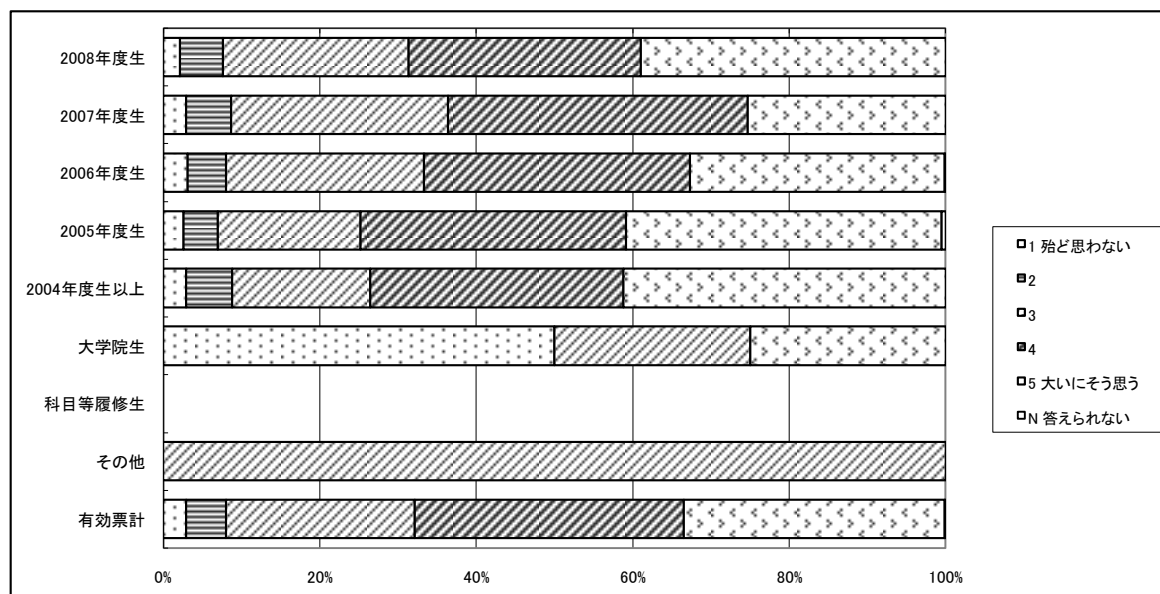
上段: 回答数(件)、下段: 構成比(%)

学年	1 殆ど思わない	2	3	4	5 大いにそう思う	N 答えられない	有効票計	無効票計	合計
2008年度生	15 6.4	17 7.2	100 42.6	40 17.0	49 20.9	14 6.0	235 100.0	1 0.4	236 100.4
2007年度生	22 4.9	60 13.3	164 36.3	134 29.6	60 13.3	12 2.7	452 100.0	2 0.4	454 100.4
2006年度生	38 4.7	69 8.5	254 31.4	226 27.9	209 25.8	14 1.7	810 100.0	0 0.0	810 100.0
2005年度生	18 4.7	43 11.1	102 26.4	112 28.9	108 27.9	4 1.0	387 100.0	2 0.5	389 100.5
2004年度生以上	2 5.9	8 23.5	9 26.5	8 23.5	6 17.6	1 2.9	34 100.0	0 0.0	34 100.0
大学院生	1 25.0	0 0.0	0 0.0	0 0.0	3 75.0	0 0.0	4 100.0	0 0.0	4 100.0
科目等履修生	0 0.0	0 0.0	0 0.0	0 0.0	0 0.0	0 0.0	0 0.0	0 0.0	0 0.0
その他	0 0.0	0 0.0	1 100.0	0 0.0	0 0.0	0 0.0	1 100.0	0 0.0	1 100.0
有効票計	96 5.0	197 10.2	630 32.8	520 27.0	435 22.6	45 2.3	1923 100.0	5 0.3	1928 100.3
無効票計	8 5.4	13 8.8	51 34.5	38 25.7	33 22.3	5 3.4	148 100.0	0 0.0	148 100.0
合計	104 5.0	210 10.1	681 32.9	558 26.9	468 22.6	50 2.4	2071 100.0	5 0.2	2076 100.2



図表3-10-7-4-14 Q14 この講義で新しい知識や考え方が習得できましたか

学年	上段: 回答数(件)、下段: 構成比(%)						有効票計	無効票計	合計
	1 殆ど思わない	2	3	4	5 大いにそう思う	N 答えられない			
2008年度生	5 2.1	13 5.5	56 23.7	70 29.7	92 39.0	0 0.0	236 100.0	0 0.0	236 100.0
2007年度生	13 2.9	26 5.8	125 27.7	173 38.4	114 25.3	0 0.0	451 100.0	3 0.7	454 100.7
2006年度生	25 3.1	40 4.9	205 25.3	275 34.0	264 32.6	1 0.1	810 100.0	0 0.0	810 100.0
2005年度生	10 2.6	17 4.4	71 18.3	132 33.9	157 40.4	2 0.5	389 100.0	0 0.0	389 100.0
2004年度生以上	1 2.9	2 5.9	6 17.6	11 32.4	14 41.2	0 0.0	34 100.0	0 0.0	34 100.0
大学院生	2 50.0	0 0.0	1 25.0	0 0.0	1 25.0	0 0.0	4 100.0	0 0.0	4 100.0
科目等履修生	0 0.0	0 0.0	0 0.0	0 0.0	0 0.0	0 0.0	0 0.0	0 0.0	0 0.0
その他	0 0.0	0 0.0	1 100.0	0 0.0	0 0.0	0 0.0	1 100.0	0 0.0	1 100.0
有効票計	56 2.9	98 5.1	465 24.2	661 34.3	642 33.4	3 0.2	1925 100.0	3 0.2	1928 100.2
無効票計	1 0.7	10 6.8	38 25.7	57 38.5	42 28.4	0 0.0	148 100.0	0 0.0	148 100.0
合計	57 2.7	108 5.2	503 24.3	718 34.6	684 33.0	3 0.1	2073 100.0	3 0.1	2076 100.1



図表3-10-7-4-15 Q15 この講義を他の学生に勧めたいですか

学年	上段: 回答数(件)、下段: 構成比(%)						有効票計	無効票計	合計
	1 殆ど思わない	2	3	4	5 大いにそう思う	N 答えられない			
2008年度生	16 6.9	13 5.6	72 31.0	45 19.4	84 36.2	2 0.9	232 100.0	4 1.7	236 101.7
2007年度生	18 4.0	33 7.4	171 38.4	125 28.1	96 21.6	2 0.4	445 100.0	9 2.0	454 102.0
2006年度生	51 6.3	48 6.0	232 28.8	241 29.9	230 28.5	4 0.5	806 100.0	4 0.5	810 100.5
2005年度生	13 3.4	19 4.9	93 24.1	114 29.5	146 37.8	1 0.3	386 100.0	3 0.8	389 100.8
2004年度生以上	4 11.8	2 5.9	5 14.7	13 38.2	10 29.4	0 0.0	34 100.0	0 0.0	34 100.0
大学院生	1 25.0	0 0.0	0 0.0	1 25.0	2 50.0	0 0.0	4 100.0	0 0.0	4 100.0
科目等履修生	0 0.0	0 0.0	0 0.0	0 0.0	0 0.0	0 0.0	0 0.0	0 0.0	0 0.0
その他	0 0.0	0 0.0	0 0.0	1 100.0	0 0.0	0 0.0	1 100.0	0 0.0	1 100.0
有効票計	103 5.4	115 6.0	573 30.0	540 28.3	568 29.8	9 0.5	1908 100.0	20 1.0	1928 101.0
無効票計	8 5.5	10 6.8	45 30.8	37 25.3	44 30.1	2 1.4	146 100.0	2 1.4	148 101.4
合計	111 5.4	125 6.1	618 30.1	577 28.1	612 29.8	11 0.5	2054 100.0	22 1.1	2076 101.1

