

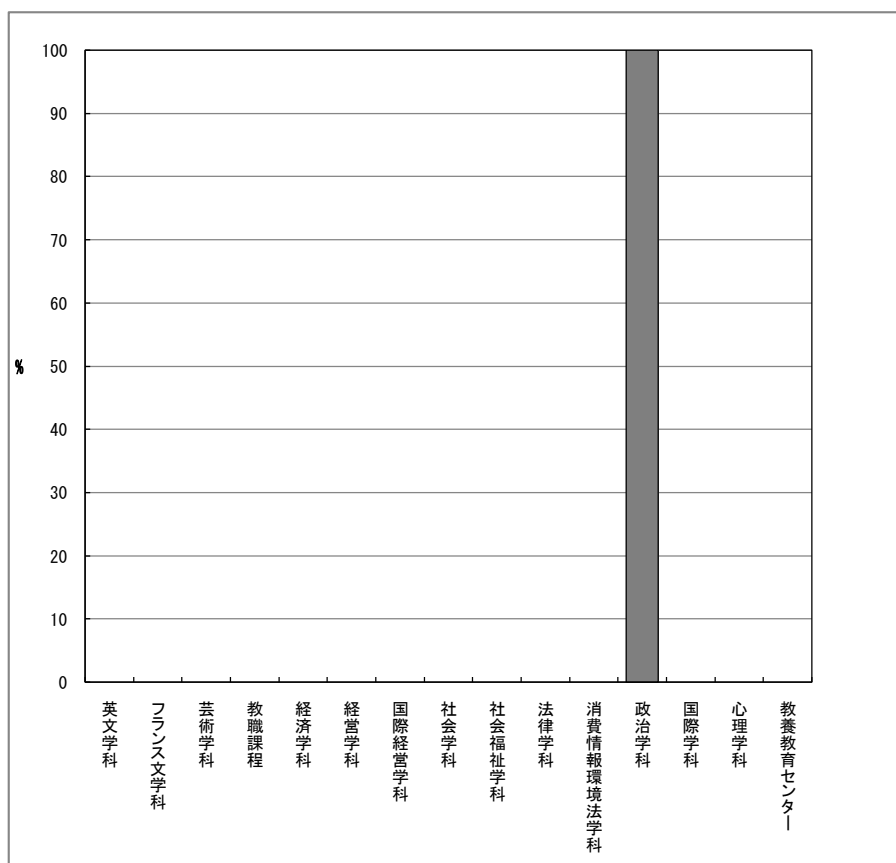
3 学科別(調査票区分別)集計

3-10 法律、消費情報、政治:KC・KD・KF

3-10-7 政治学科(KF)

図表3-10-7-1-1 開講責任学科別 回答学生数

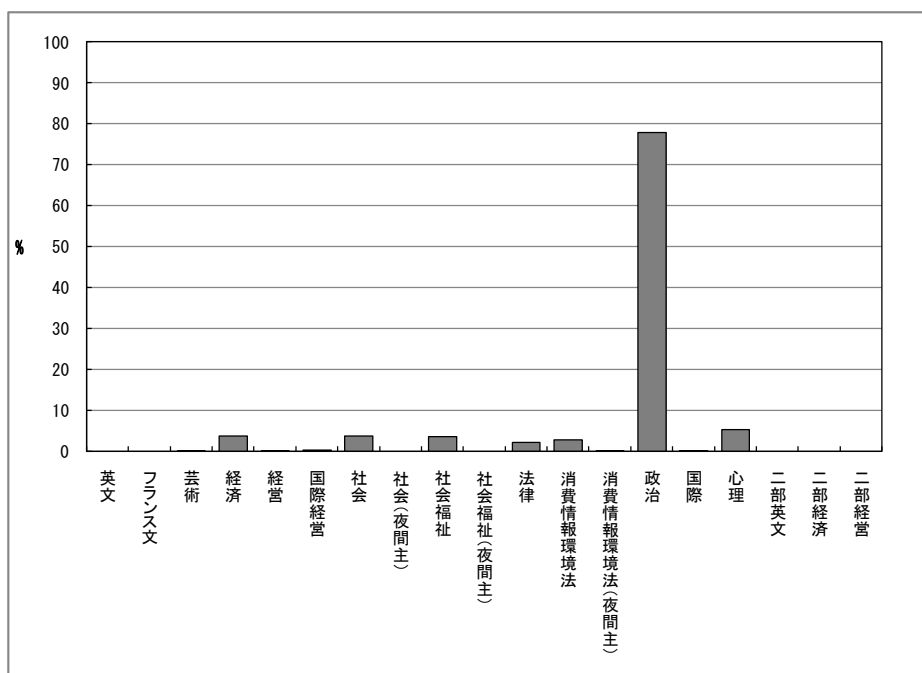
開講責任学科		回答数	構成比%
文学部	英文学科	0	0.0
	フランス文学科	0	0.0
	芸術学科	0	0.0
経済学部	教職課程	0	0.0
	経済学科	0	0.0
	経営学科	0	0.0
社会学部	国際経営学科	0	0.0
	社会学科	0	0.0
社会学部	社会福祉学科	0	0.0
	社会学科	0	0.0
法学部	法律学科	0	0.0
	消費情報環境法学科	0	0.0
	政治学科	970	100.0
国際学部	国際学科	0	0.0
心理学部	心理学科	0	0.0
教養教育センター	教養教育センター	0	0.0
有効票計		970	100.0
無効票計		0	0.0
合計		970	100.0



図表3-10-7-1-2 学生所属学部学科

学科

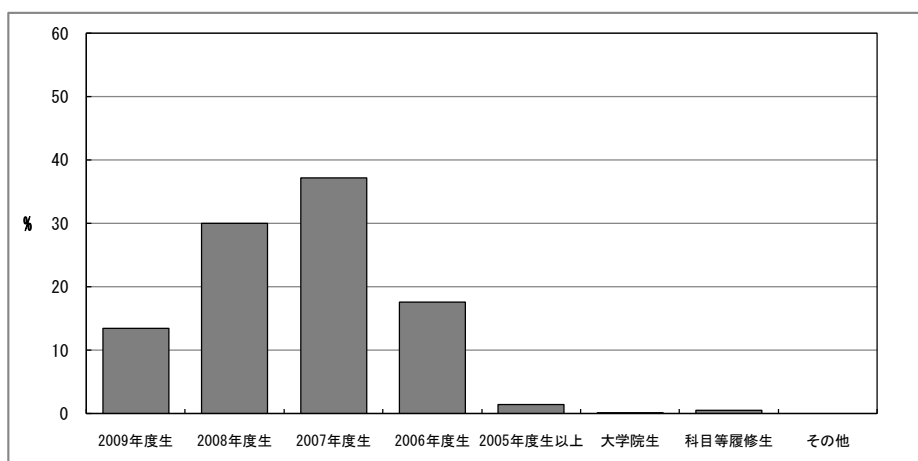
	回答数	構成比%
英文	0	0.0
フランス文	0	0.0
芸術	2	0.2
経済	34	3.7
経営	2	0.2
国際経営	3	0.3
社会	34	3.7
社会(夜間主)	0	0.0
社会福祉	33	3.6
社会福祉(夜間主)	0	0.0
法律	20	2.2
消費情報環境法	27	2.9
消費情報環境法(夜間主)	1	0.1
政治	720	77.8
国際	1	0.1
心理	49	5.3
二部英文	0	0.0
二部経済	0	0.0
二部経営	0	0.0
有効票計	926	100.0
無効票計	44	4.8
合計	970	104.8



図表3-10-7-1-3 学年

学年

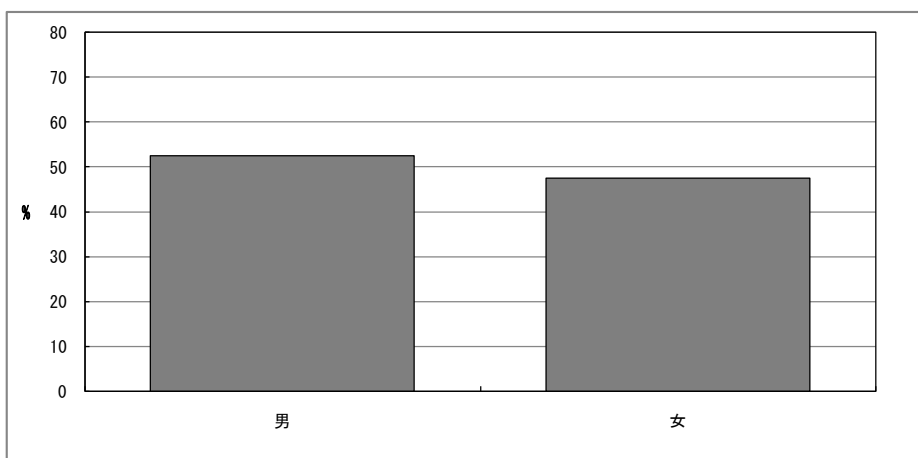
	回答数	構成比%
2009年度生	118	13.4
2008年度生	265	30.0
2007年度生	327	37.1
2006年度生	155	17.6
2005年度生以上	12	1.4
大学院生	1	0.1
科目等履修生	4	0.5
その他	0	0.0
有効票計	882	100.0
無効票計	88	10.0
合計	970	110.0



図表3-10-7-1-4 性別

性別

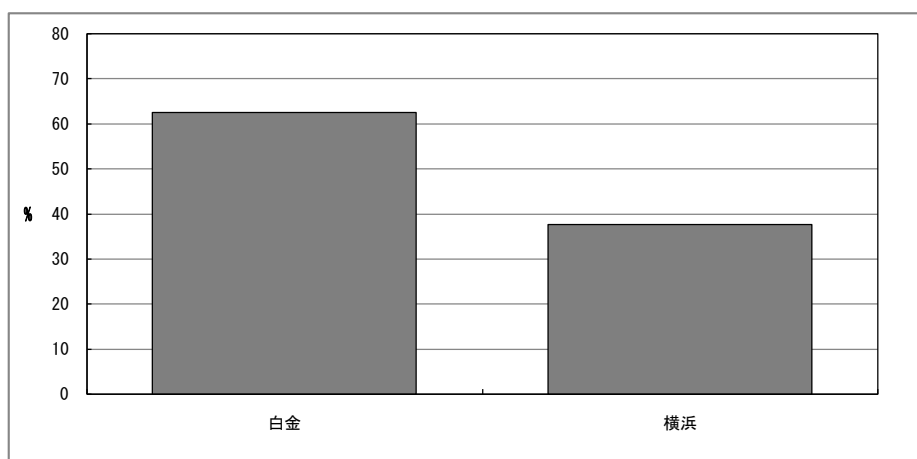
	回答数	構成比%
男	493	52.5
女	446	47.5
有効票計	939	100.0
無効票計	31	3.3
合計	970	103.3



図表3-10-7-1-5 白金／横浜

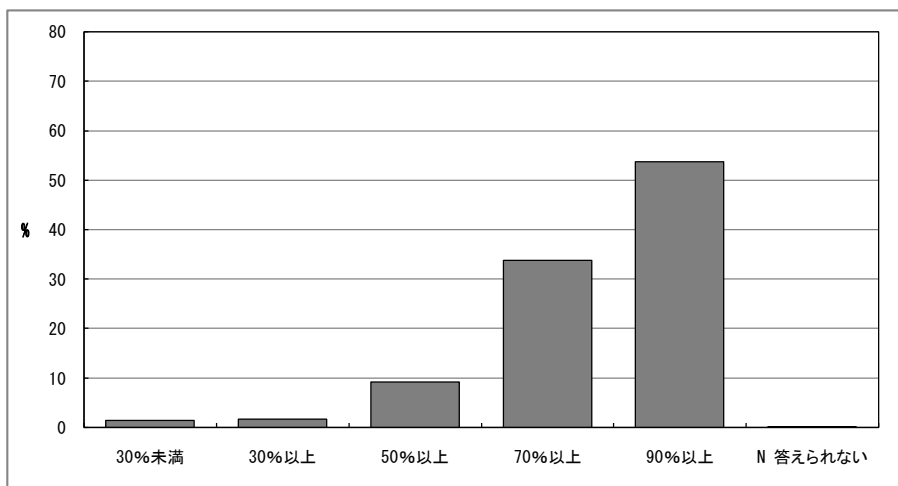
白金／横浜

	回答数	構成比%
白金	605	62.4
横浜	365	37.6
有効票計	970	100.0
無効票計	0	0.0
合計	970	100.0



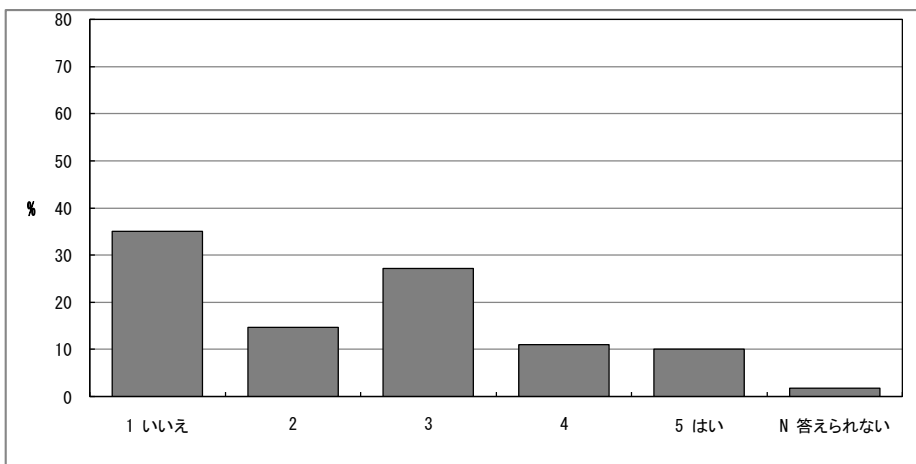
図表3-10-7-2-1 Q1 この授業への出席率ほどの程度でしたか

	回答数	構成比%
30%未満	14	1.4
30%以上	16	1.7
50%以上	89	9.2
70%以上	328	33.8
90%以上	520	53.7
N 答えられない	2	0.2
有効票計	969	100.0
無効票計	1	0.1
合計	970	100.1



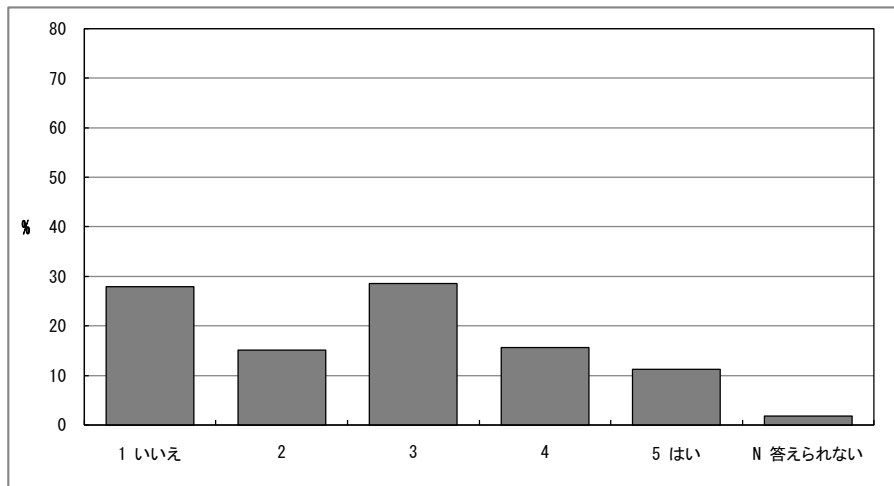
図表3-10-7-2-2 Q2 授業時間以外にも、この授業の「予習など」の取り組みをしましたか

	回答数	構成比%
1 いいえ	340	35.1
2	143	14.7
3	264	27.2
4	108	11.1
5 はい	98	10.1
N 答えられない	17	1.8
有効票計	970	100.0
無効票計	0	0.0
合計	970	100.0



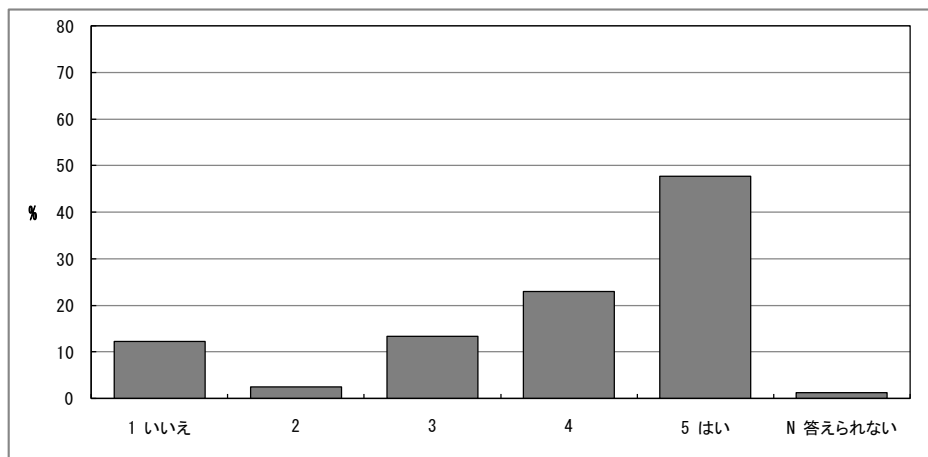
図表3-10-7-2-3 Q3 授業時間以外にも、この授業の「復習など」の取り組みをしましたか

	回答数	構成比%
1 いいえ	270	27.9
2	146	15.1
3	276	28.5
4	151	15.6
5 はい	109	11.2
N 答えられない	17	1.8
有効票計	969	100.0
無効票計	1	0.1
合計	970	100.1



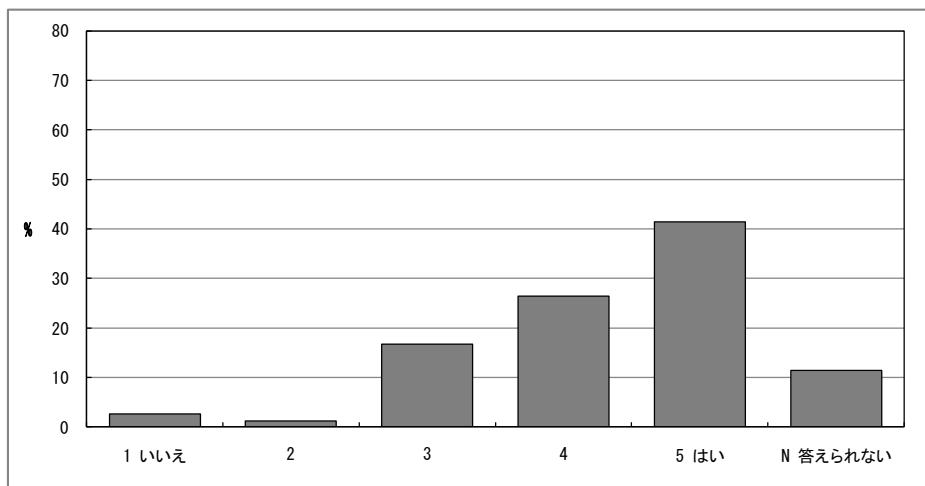
図表3-10-7-2-4 Q4 講義概要(シラバス)を事前読みましたか

	回答数	構成比%
1 いいえ	118	12.2
2	24	2.5
3	129	13.3
4	223	23.0
5 はい	463	47.7
N 答えられない	13	1.3
有効票計	970	100.0
無効票計	0	0.0
合計	970	100.0



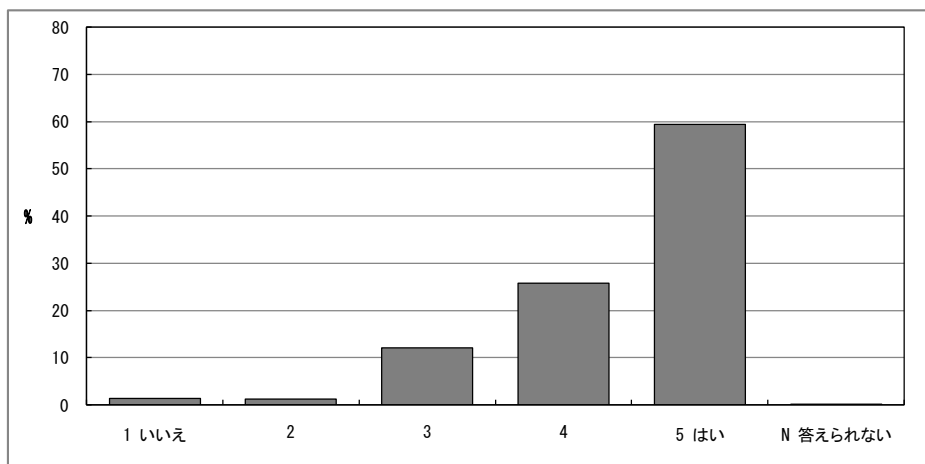
図表3-10-7-2-5 Q5 講義内容は講義概要(シラバス)の記述と対応していましたか

	回答数	構成比%
1 いいえ	25	2.6
2	12	1.2
3	163	16.8
4	257	26.5
5 はい	402	41.5
N 答えられない	110	11.4
有効票計	969	100.0
無効票計	1	0.1
合計	970	100.1



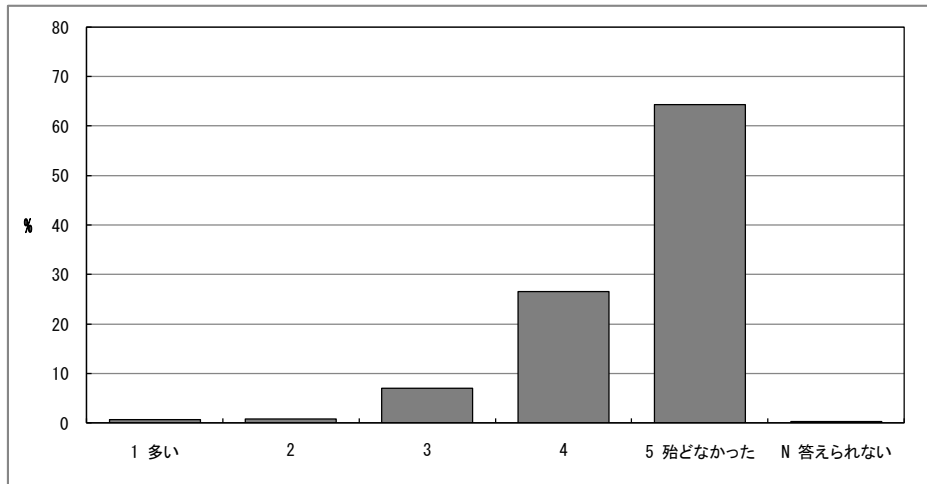
図表3-10-7-2-6 Q6 教員の授業に対する取り組み(熱意など)は、十分でしたか

	回答数	構成比%
1 いいえ	13	1.3
2	12	1.2
3	117	12.1
4	250	25.8
5 はい	576	59.4
N 答えられない	2	0.2
有効票計	970	100.0
無効票計	0	0.0
合計	970	100.0



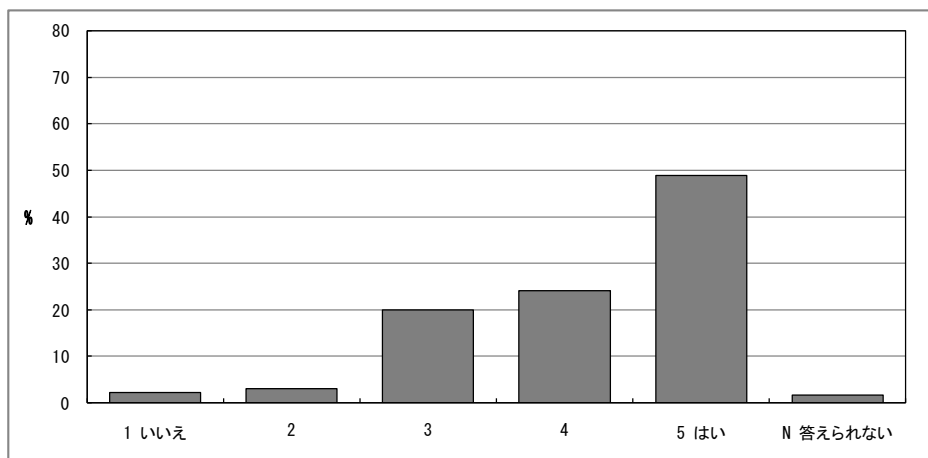
図表3-10-7-2-7 Q7 この講義では、どのくらい休講がありましたか

	回答数	構成比%
1 多い	7	0.7
2	9	0.9
3	69	7.1
4	258	26.6
5 殆どなかった	623	64.3
N 答えられない	3	0.3
有効票計	969	100.0
無効票計	1	0.1
合計	970	100.1



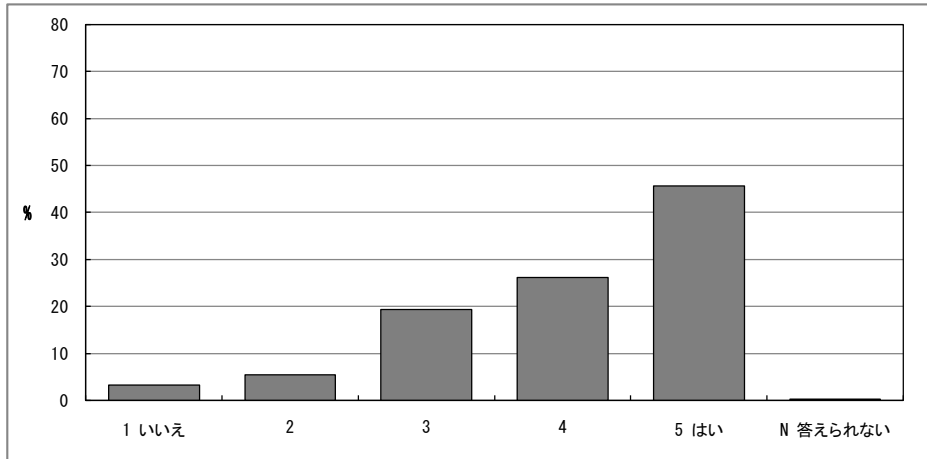
図表3-10-7-2-8 Q8 担当教員の資料の提示や配布、あるいは参考文献の指示は適切でしたか

	回答数	構成比%
1 いいえ	22	2.3
2	30	3.1
3	194	20.0
4	233	24.1
5 はい	473	48.9
N 答えられない	16	1.7
有効票計	968	100.0
無効票計	2	0.2
合計	970	100.2



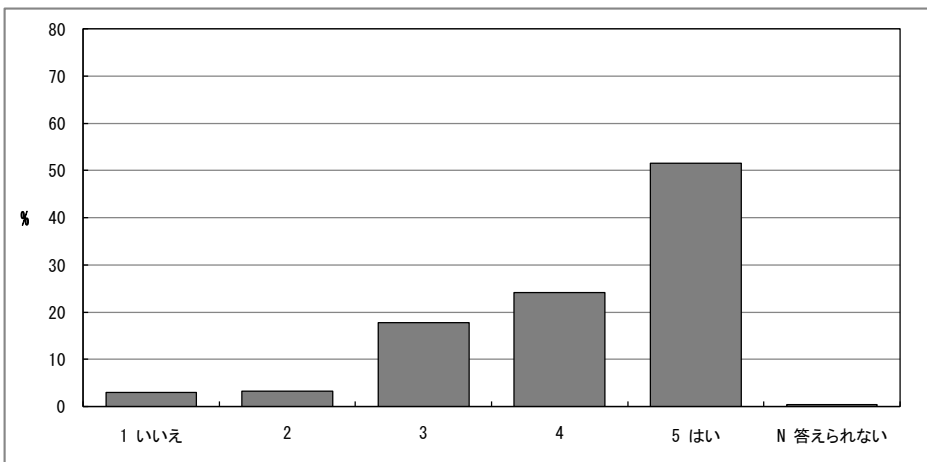
図表3-10-7-2-9 Q9 授業内容は分かりやすかったですか

	回答数	構成比%
1 いいえ	31	3.2
2	52	5.4
3	188	19.4
4	254	26.2
5 はい	442	45.6
N 答えられない	3	0.3
有効票計	970	100.0
無効票計	0	0.0
合計	970	100.0



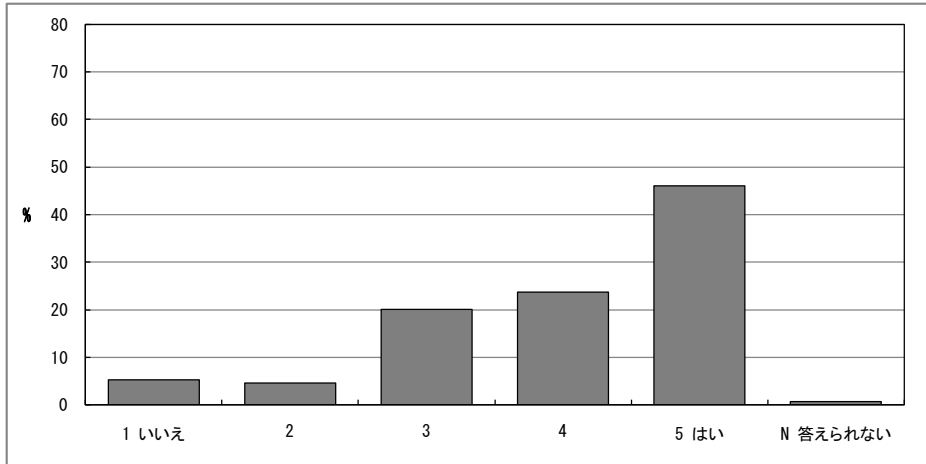
図表3-10-7-2-10 Q10 この講義で新しい知識や考え方が習得できましたか

	回答数	構成比%
1 いいえ	29	3.0
2	31	3.2
3	172	17.8
4	234	24.1
5 はい	499	51.5
N 答えられない	4	0.4
有効票計	969	100.0
無効票計	1	0.1
合計	970	100.1



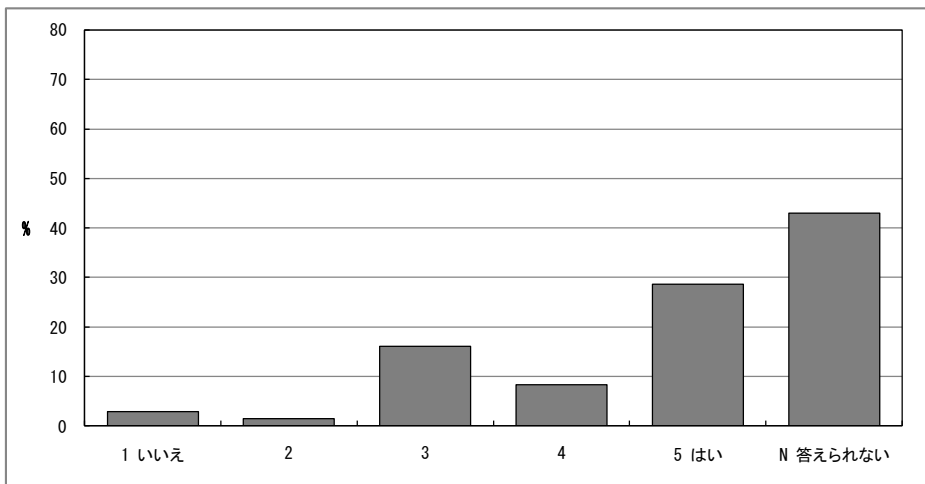
図表3-10-7-2-11 Q11 この授業を他人に勧めたいですか

	回答数	構成比%
1 いいえ	49	5.2
2	42	4.5
3	188	20.0
4	223	23.7
5 はい	433	46.0
N 答えられない	6	0.6
有効票計	941	100.0
無効票計	29	3.1
合計	970	103.1



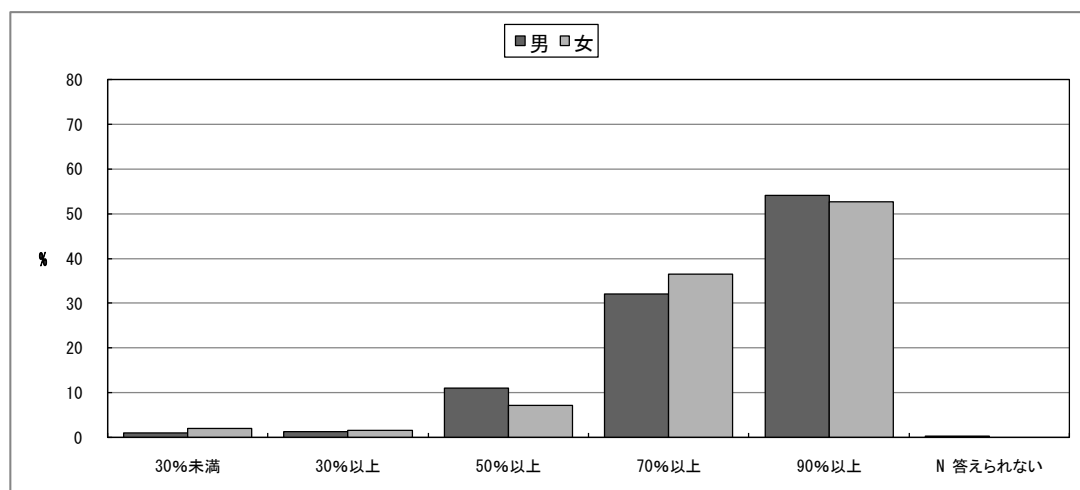
図表3-10-7-2-12 Q12 (教員による自由な質問項目)

	回答数	構成比%
1 いいえ	6	2.8
2	3	1.4
3	35	16.1
4	18	8.3
5 はい	62	28.6
N 答えられない	93	42.9
有効票計	217	100.0
無効票計	753	347.0
合計	970	447.0



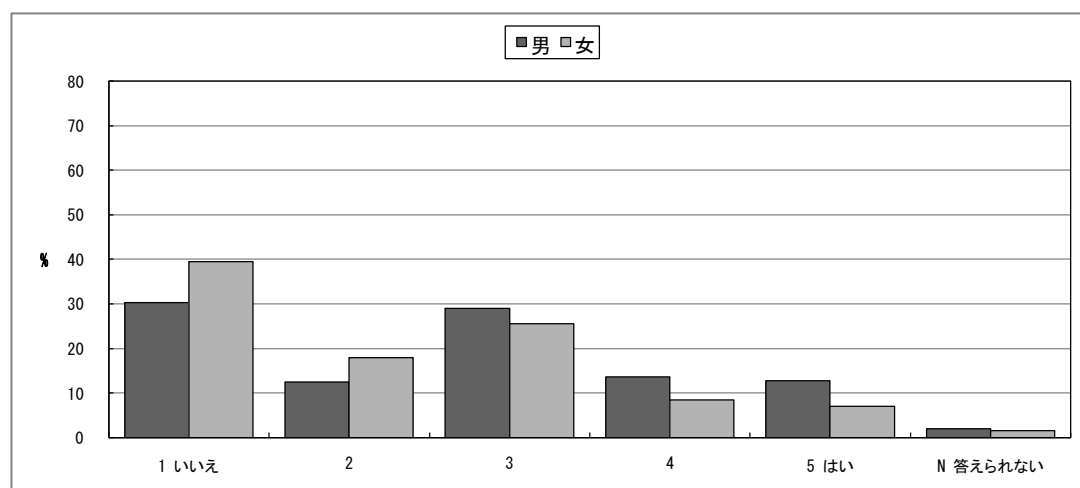
図表3-10-7-3-1 Q1 この授業への出席率ほどの程度でしたか

性別	上段: 回答数(件)、下段: 構成比(%)						有効票計	無効票計	合計
	30%未満	30%以上	50%以上	70%以上	90%以上	N 答えられない			
男	5 1.0	7 1.4	54 11.0	158 32.1	266 54.1	2 0.4	492 100.0	1 0.2	493 100.2
女	9 2.0	7 1.6	32 7.2	163 36.5	235 52.7	0 0.0	446 100.0	0 0.0	446 100.0
有効票計	14 1.5	14 1.5	86 9.2	321 34.2	501 53.4	2 0.2	938 100.0	1 0.1	939 100.1
無効票計	0 0.0	2 6.5	3 9.7	7 22.6	19 61.3	0 0.0	31 100.0	0 0.0	31 100.0
合計	14 1.4	16 1.7	89 9.2	328 33.8	520 53.7	2 0.2	969 100.0	1 0.1	970 100.1



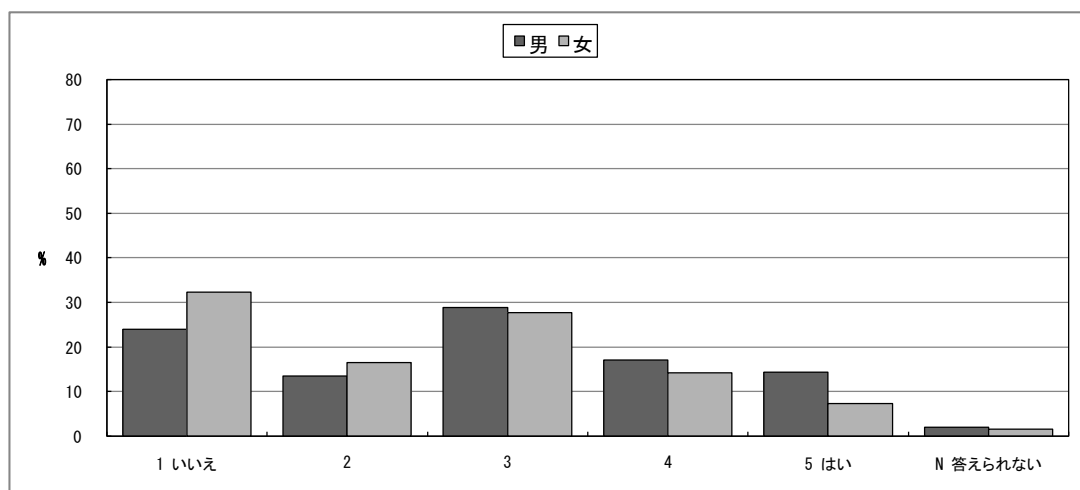
図表3-10-7-3-2 Q2 授業時間以外にも、この授業の「予習など」の取り組みをしましたか

性別	上段: 回答数(件)、下段: 構成比(%)						有効票計	無効票計	合計
	1 いいえ	2	3	4	5 はい	N 答えられない			
男	149 30.2	61 12.4	143 29.0	67 13.6	63 12.8	10 2.0	493 100.0	0 0.0	493 100.0
女	176 39.5	80 17.9	114 25.6	38 8.5	31 7.0	7 1.6	446 100.0	0 0.0	446 100.0
有効票計	325 34.6	141 15.0	257 27.4	105 11.2	94 10.0	17 1.8	939 100.0	0 0.0	939 100.0
無効票計	15 48.4	2 6.5	7 22.6	3 9.7	4 12.9	0 0.0	31 100.0	0 0.0	31 100.0
合計	340 35.1	143 14.7	264 27.2	108 11.1	98 10.1	17 1.8	970 100.0	0 0.0	970 100.0



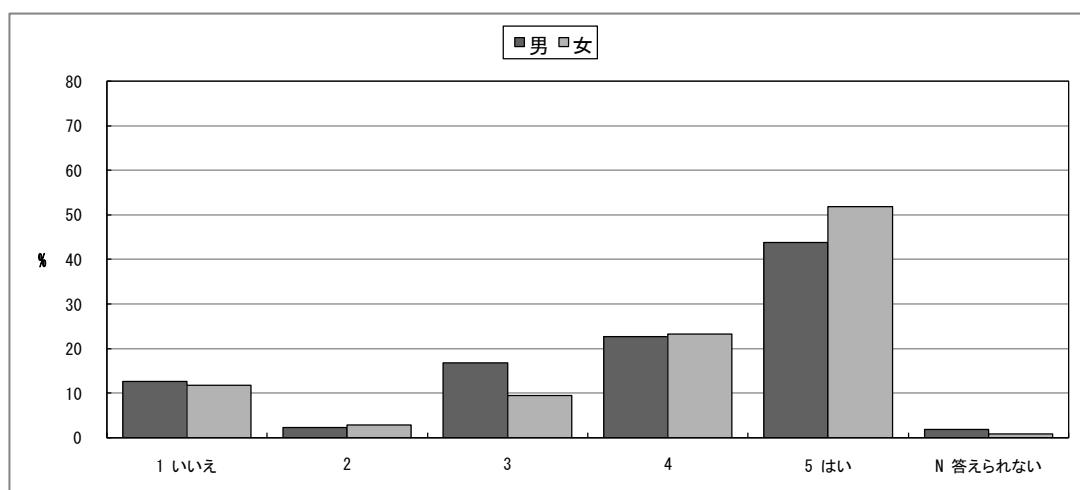
図表3-10-7-3-3 Q3 授業時間以外にも、この授業の「復習など」の取り組みをしましたか

性別	上段:回答数(件)、下段:構成比(%)						有効票計	無効票計	合計
	1 いいえ	2	3	4	5 はい	N 答えられない			
男	118 24.0	67 13.6	142 28.9	84 17.1	71 14.4	10 2.0	492 100.0	1 0.2	493 100.2
女	144 32.3	74 16.6	124 27.8	64 14.3	33 7.4	7 1.6	446 100.0	0 0.0	446 100.0
有効票計	262 27.9	141 15.0	266 28.4	148 15.8	104 11.1	17 1.8	938 100.0	1 0.1	939 100.1
無効票計	8 25.8	5 16.1	10 32.3	3 9.7	5 16.1	0 0.0	31 100.0	0 0.0	31 100.0
合計	270 27.9	146 15.1	276 28.5	151 15.6	109 11.2	17 1.8	969 100.0	1 0.1	970 100.1



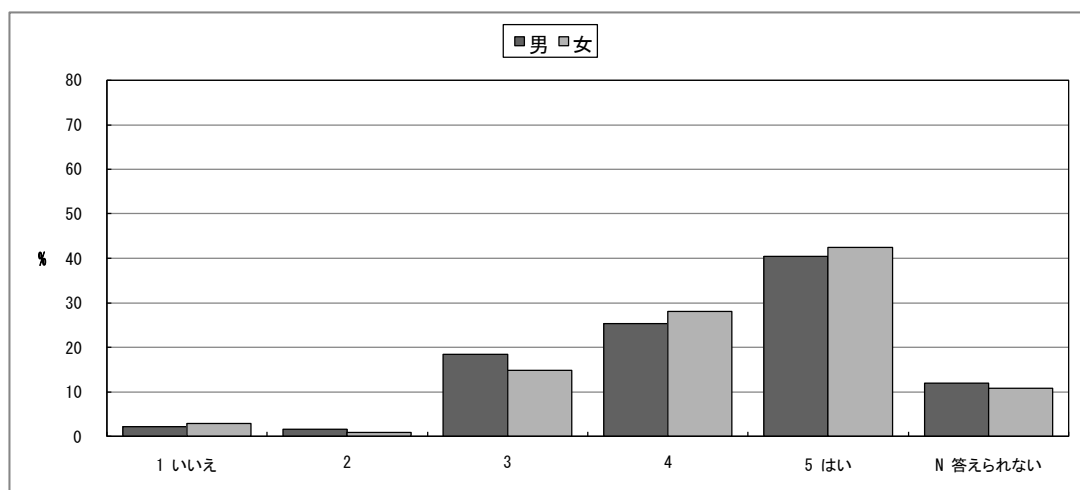
図表3-10-7-3-4 Q4 講義概要(シラバス)を事前に読みましたか

性別	上段:回答数(件)、下段:構成比(%)						有効票計	無効票計	合計
	1 11111	2	3	4	5 11111	N 111111111			
男	62 12.6	11 2.2	83 16.8	112 22.7	216 43.8	9 1.8	493 100.0	0 0.0	493 100.0
女	52 11.7	13 2.9	42 9.4	104 23.3	231 51.8	4 0.9	446 100.0	0 0.0	446 100.0
有効票計	114 12.1	24 2.6	125 13.3	216 23.0	447 47.6	13 1.4	939 100.0	0 0.0	939 100.0
無効票計	4 12.9	0 0.0	4 12.9	7 22.6	16 51.6	0 0.0	31 100.0	0 0.0	31 100.0
合計	118 12.2	24 2.5	129 13.3	223 23.0	463 47.7	13 1.3	970 100.0	0 0.0	970 100.0



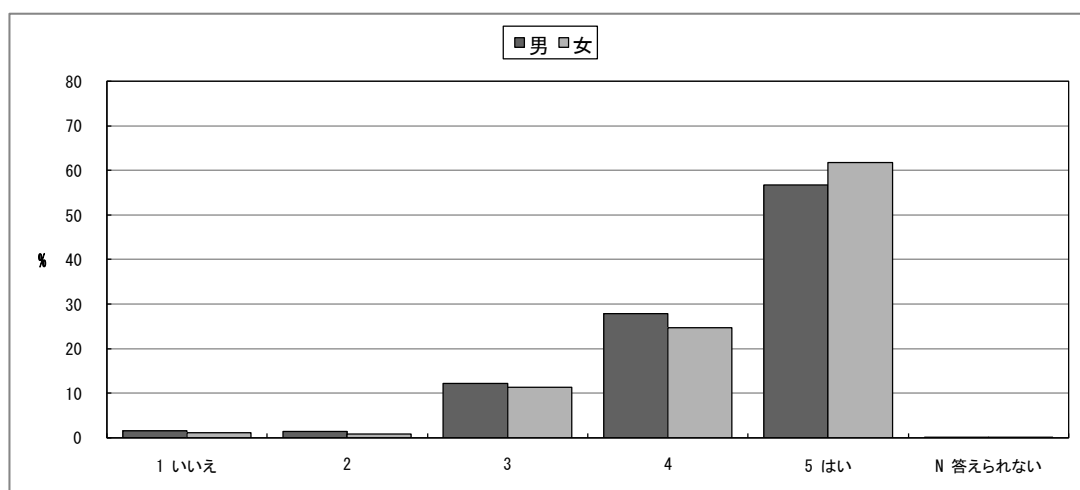
図表3-10-7-3-5 Q5 講義内容は講義概要(シラバス)の記述と対応していましたか

性別	上段:回答数(件)、下段:構成比(%)						N 答えられない	有効票計	無効票計	合計
	1 いいえ	2	3	4	5 はい					
男	11 2.2	8 1.6	91 18.5	125 25.4	199 40.4	59 12.0	493	0	493	
女	13 2.9	4 0.9	66 14.8	125 28.1	189 42.5	48 10.8	445	1	446	
有効票計	24 2.6	12 1.3	157 16.7	250 26.7	388 41.4	107 11.4	938	1	939	
無効票計	1 3.2	0 0.0	6 19.4	7 22.6	14 45.2	3 9.7	31	0	31	
合計	25 2.6	12 1.2	163 16.8	257 26.5	402 41.5	110 11.4	969	1	970	



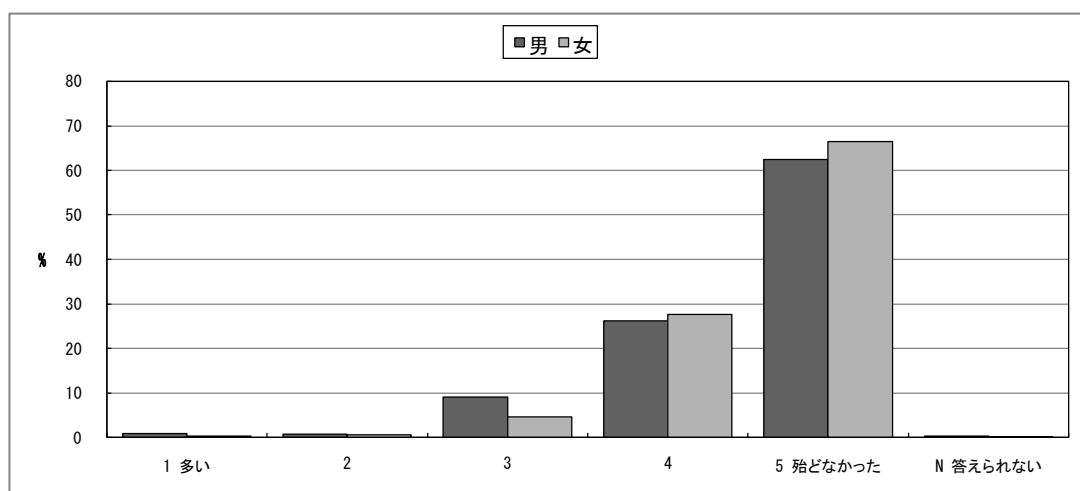
図表3-10-7-3-6 Q6 教員の授業に対する取り組み(熱意など)は、十分でしたか

性別	上段:回答数(件)、下段:構成比(%)						N 答えられない	有効票計	無効票計	合計
	1 11	2	3	4	5 11					
男	8 1.6	7 1.4	60 12.2	137 27.8	280 56.8	1 0.2	493	0	493	
女	5 1.1	4 0.9	51 11.4	110 24.7	275 61.7	1 0.2	446	0	446	
有効票計	13 1.4	11 1.2	111 11.8	247 26.3	555 59.1	2 0.2	939	0	939	
無効票計	0 0.0	1 3.2	6 19.4	3 9.7	21 67.7	0 0.0	31	0	31	
合計	13 1.3	12 1.2	117 12.1	250 25.8	576 59.4	2 0.2	970	0	970	



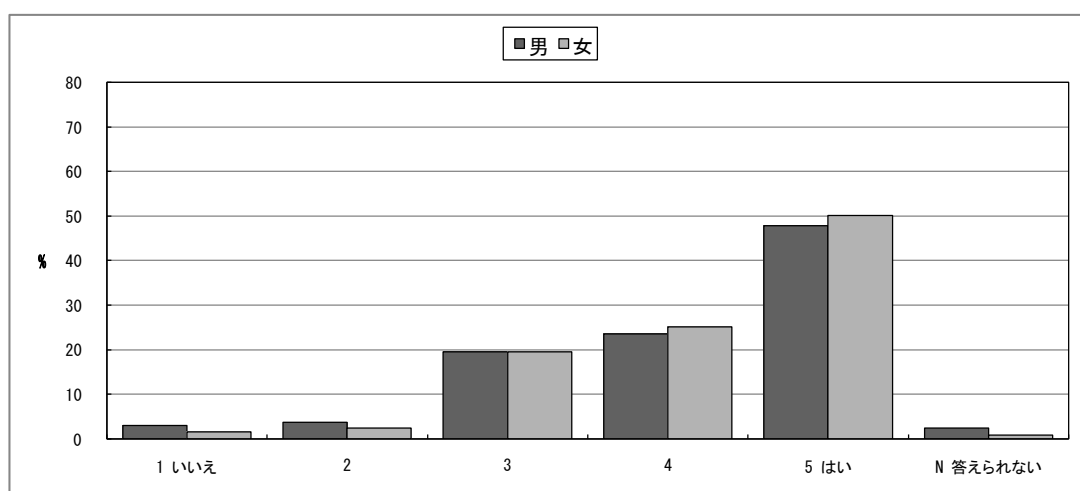
図表3-10-7-3-7 Q7 この講義では、どのくらい休講がありましたか

性別	上段:回答数(件)、下段:構成比(%)						有効票計	無効票計	合計
	1 多い	2	3	4	5 殆どなかった	N 答えられない			
男	5 1.0	4 0.8	45 9.1	129 26.2	307 62.4	2 0.4	492 100.0	1 0.2	493 100.2
女	2 0.4	3 0.7	21 4.7	123 27.6	296 66.4	1 0.2	446 100.0	0 0.0	446 100.0
有効票計	7 0.7	7 0.7	66 7.0	252 26.9	603 64.3	3 0.3	938 100.0	1 0.1	939 100.1
無効票計	0 0.0	2 6.5	3 9.7	6 19.4	20 64.5	0 0.0	31 100.0	0 0.0	31 100.0
合計	7 0.7	9 0.9	69 7.1	258 26.6	623 64.3	3 0.3	969 100.0	1 0.1	970 100.1



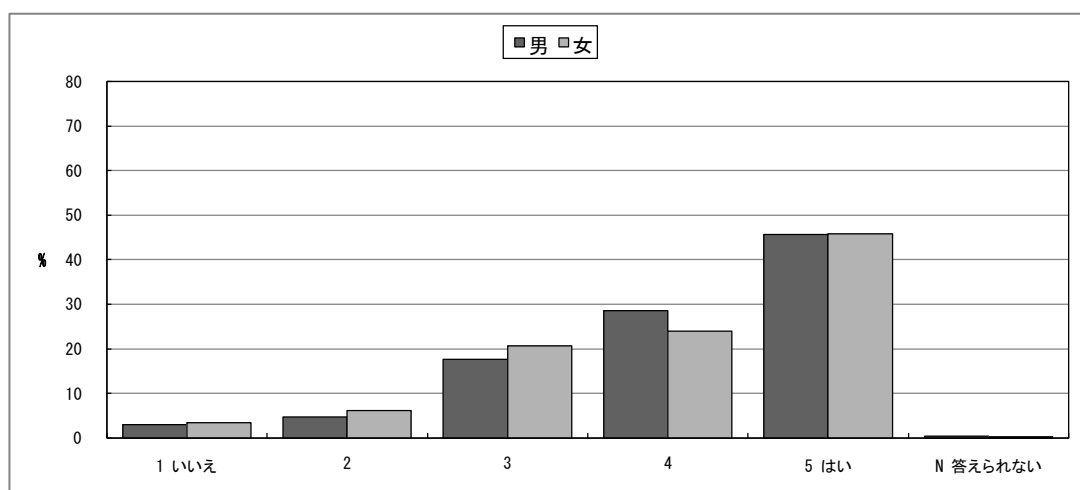
図表3-10-7-3-8 Q8 担当教員の資料の提示や配布、あるいは参考文献の指示は適切でしたか

性別	上段:回答数(件)、下段:構成比(%)						有効票計	無効票計	合計
	1 いいえ	2	3	4	5 はい	N 答えられない			
男	15 3.0	18 3.7	96 19.5	116 23.5	236 47.9	12 2.4	493 100.0	0 0.0	493 100.0
女	7 1.6	11 2.5	87 19.6	112 25.2	223 50.2	4 0.9	444 100.0	2 0.5	446 100.5
有効票計	22 2.3	29 3.1	183 19.5	228 24.3	459 49.0	16 1.7	937 100.0	2 0.2	939 100.2
無効票計	0 0.0	1 3.2	11 35.5	5 16.1	14 45.2	0 0.0	31 100.0	0 0.0	31 100.0
合計	22 2.3	30 3.1	194 20.0	233 24.1	473 48.9	16 1.7	968 100.0	2 0.2	970 100.2



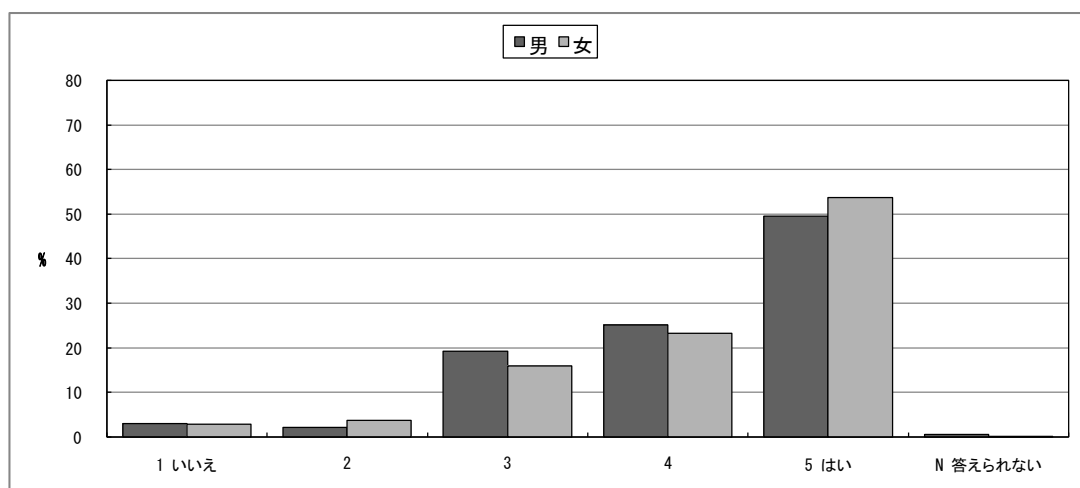
図表3-10-7-3-9 Q9 授業内容は分かりやすかったですか

性別	上段:回答数(件)、下段:構成比(%)						有効票計	無効票計	合計
	1 いいえ	2	3	4	5 はい	N 答えられない			
男	15 3.0	23 4.7	87 17.6	141 28.6	225 45.6	2 0.4	493 100.0	0 0.0	493 100.0
女	15 3.4	27 6.1	92 20.6	107 24.0	204 45.7	1 0.2	446 100.0	0 0.0	446 100.0
有効票計	30 3.2	50 5.3	179 19.1	248 26.4	429 45.7	3 0.3	939 100.0	0 0.0	939 100.0
無効票計	1 3.2	2 6.5	9 29.0	6 19.4	13 41.9	0 0.0	31 100.0	0 0.0	31 100.0
合計	31 3.2	52 5.4	188 19.4	254 26.2	442 45.6	3 0.3	970 100.0	0 0.0	970 100.0



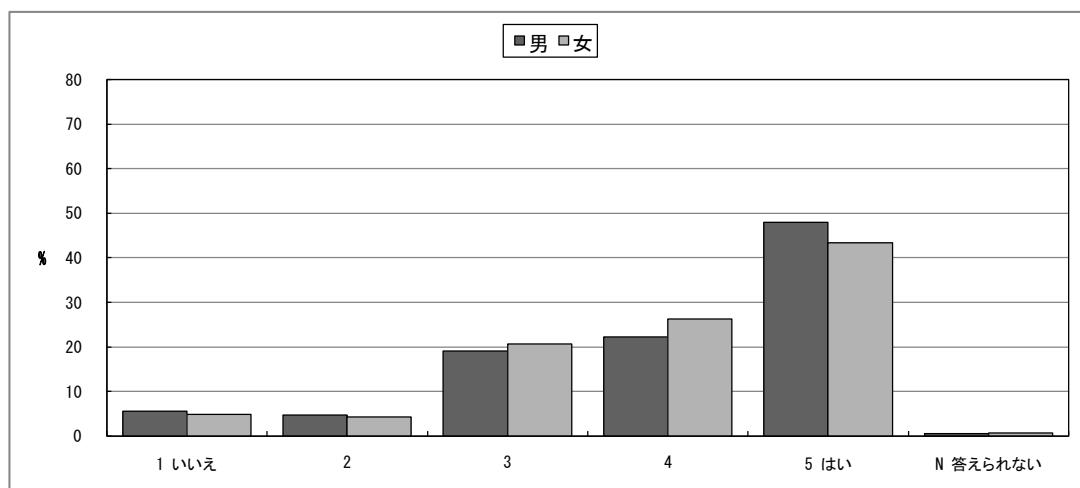
図表3-10-7-3-10 Q10 この講義で新しい知識や考え方が習得できましたか

性別	上段:回答数(件)、下段:構成比(%)						有効票計	無効票計	合計
	1 いいえ	2	3	4	5 はい	N 答えられない			
男	15 3.0	11 2.2	95 19.3	124 25.2	244 49.6	3 0.6	492 100.0	1 0.2	493 100.2
女	13 2.9	17 3.8	71 15.9	104 23.3	240 53.8	1 0.2	446 100.0	0 0.0	446 100.0
有効票計	28 3.0	28 3.0	166 17.7	228 24.3	484 51.6	4 0.4	938 100.0	1 0.1	939 100.1
無効票計	1 3.2	3 9.7	6 19.4	6 19.4	15 48.4	0 0.0	31 100.0	0 0.0	31 100.0
合計	29 3.0	31 3.2	172 17.8	234 24.1	499 51.5	4 0.4	969 100.0	1 0.1	970 100.1



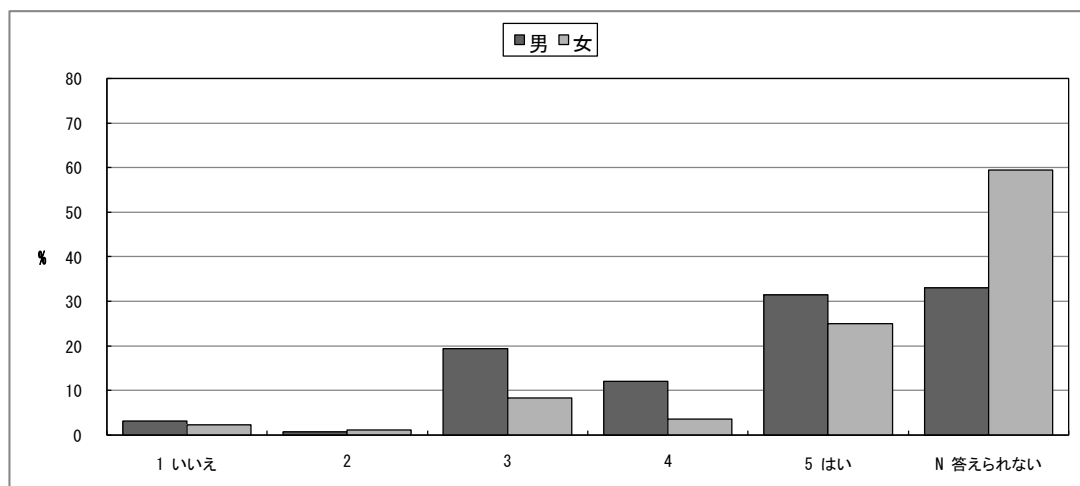
図表3-10-7-3-11 Q11 この授業を他人に勧めたいですか

性別	上段:回答数(件)、下段:構成比(%)						有効票計	無効票計	合計
	1 いいえ	2	3	4	5 はい	N 答えられない			
男	26 5.5	22 4.7	90 19.1	105 22.2	226 47.9	3 0.6	472 100.0	21 4.4	493 104.4
女	21 4.8	19 4.3	91 20.7	115 26.2	190 43.3	3 0.7	439 100.0	7 1.6	446 101.6
有効票計	47 5.2	41 4.5	181 19.9	220 24.1	416 45.7	6 0.7	911 100.0	28 3.1	939 103.1
無効票計	2 6.7	1 3.3	7 23.3	3 10.0	17 56.7	0 0.0	30 100.0	1 3.3	31 103.3
合計	49 5.2	42 4.5	188 20.0	223 23.7	433 46.0	6 0.6	941 100.0	29 3.1	970 103.1



図表3-10-7-3-12 Q12 (教員による自由な質問項目)

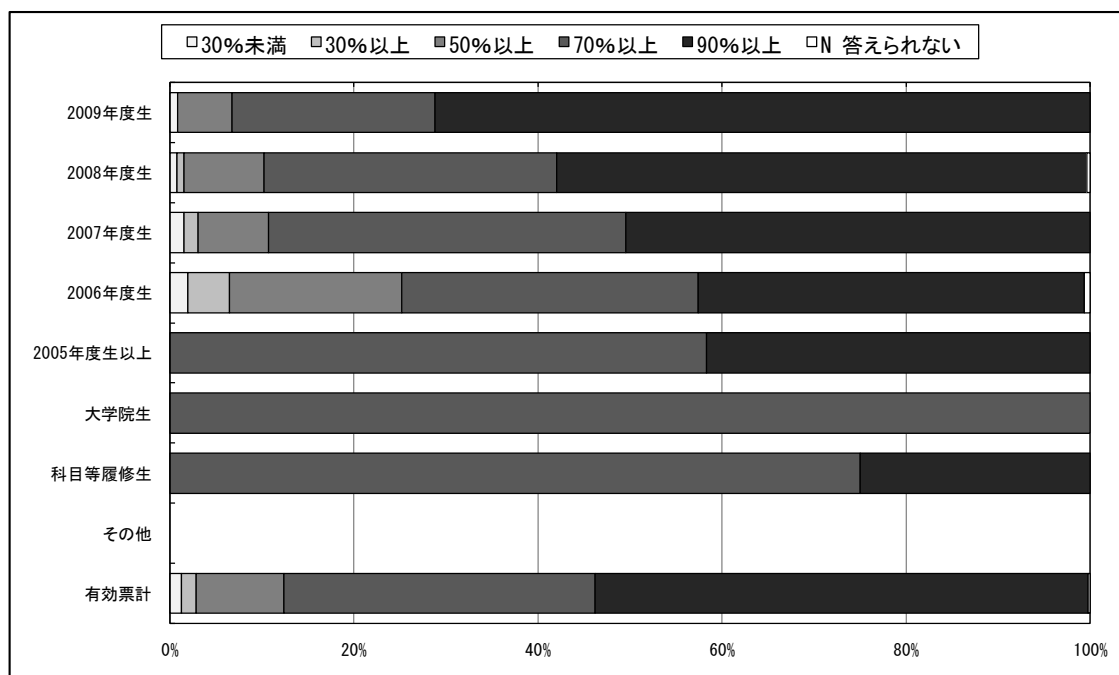
性別	上段:回答数(件)、下段:構成比(%)						有効票計	無効票計	合計
	1 いいえ	2	3	4	5 はい	N 答えられない			
男	4 3.2	1 0.8	24 19.4	15 12.1	39 31.5	41 33.1	124 100.0	369 297.6	493 397.6
女	2 2.4	1 1.2	7 8.3	3 3.6	21 25.0	50 59.5	84 100.0	362 431.0	446 531.0
有効票計	6 2.9	2 1.0	31 14.9	18 8.7	60 28.8	91 43.8	208 100.0	731 351.4	939 451.4
無効票計	0 0.0	1 11.1	4 44.4	0 0.0	2 22.2	2 22.2	9 100.0	22 244.4	31 344.4
合計	6 2.8	3 1.4	35 16.1	18 8.3	62 28.6	93 42.9	217 100.0	753 347.0	970 447.0



図表3-10-7-4-1 Q1 この授業への出席率ほどの程度でしたか

上段: 回答数(件)、下段: 構成比(%)

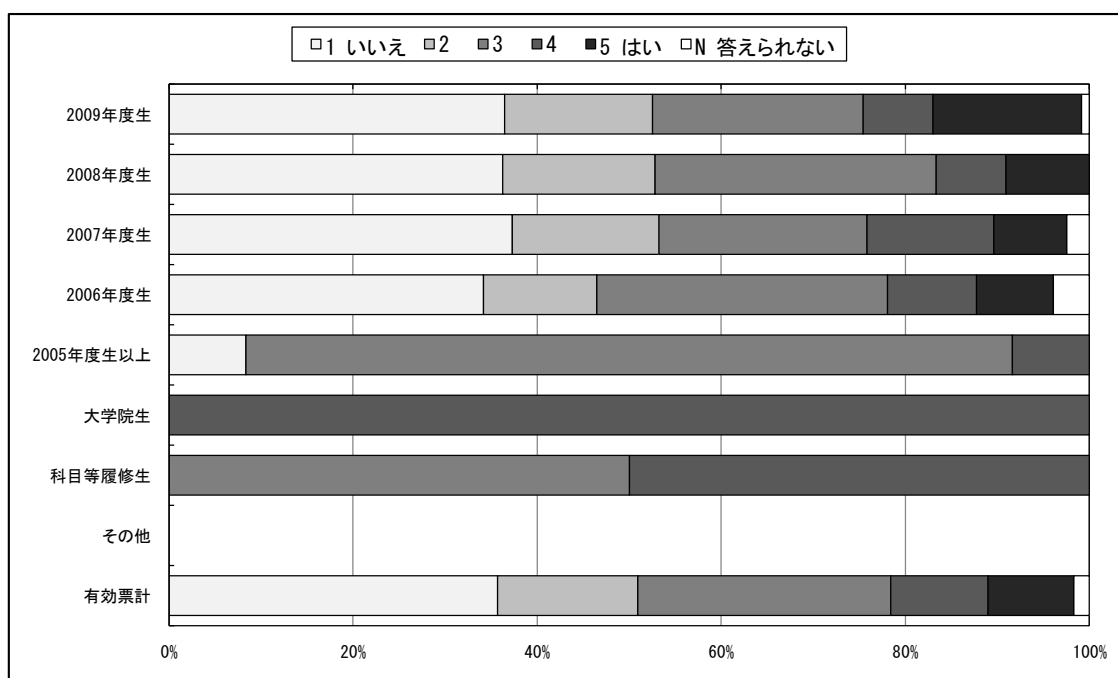
学年	30%未満	30%以上	50%以上	70%以上	90%以上	N 答えられない	有効票計	無効票計	合計
2009年度生	1 0.8	0 0.0	7 5.9	26 22.0	84 71.2	0 0.0	118 100.0	0 0.0	118 100.0
2008年度生	2 0.8	2 0.8	23 8.7	84 31.8	152 57.6	1 0.4	264 100.0	1 0.4	265 100.4
2007年度生	5 1.5	5 1.5	25 7.6	127 38.8	165 50.5	0 0.0	327 100.0	0 0.0	327 100.0
2006年度生	3 1.9	7 4.5	29 18.7	50 32.3	65 41.9	1 0.6	155 100.0	0 0.0	155 100.0
2005年度生以上	0 0.0	0 0.0	0 0.0	7 58.3	5 41.7	0 0.0	12 100.0	0 0.0	12 100.0
大学院生	0 0.0	0 0.0	0 0.0	1 100.0	0 0.0	0 0.0	1 100.0	0 0.0	1 100.0
科目等履修生	0 0.0	0 0.0	0 0.0	3 75.0	1 25.0	0 0.0	4 100.0	0 0.0	4 100.0
その他	0 0.0	0 0.0	0 0.0	0 0.0	0 0.0	0 0.0	0 0.0	0 0.0	0 0.0
有効票計	11 1.2	14 1.6	84 9.5	298 33.8	472 53.6	2 0.2	881 100.0	1 0.1	882 100.1
無効票計	3 3.4	2 2.3	5 5.7	30 34.1	48 54.5	0 0.0	88 100.0	0 0.0	88 100.0
合計	14 1.4	16 1.7	89 9.2	328 33.8	520 53.7	2 0.2	969 100.0	1 0.1	970 100.1



図表3-10-7-4-2 Q2 授業時間以外にも、この授業の「予習など」の取り組みをしましたか

上段: 回答数(件)、下段: 構成比(%)

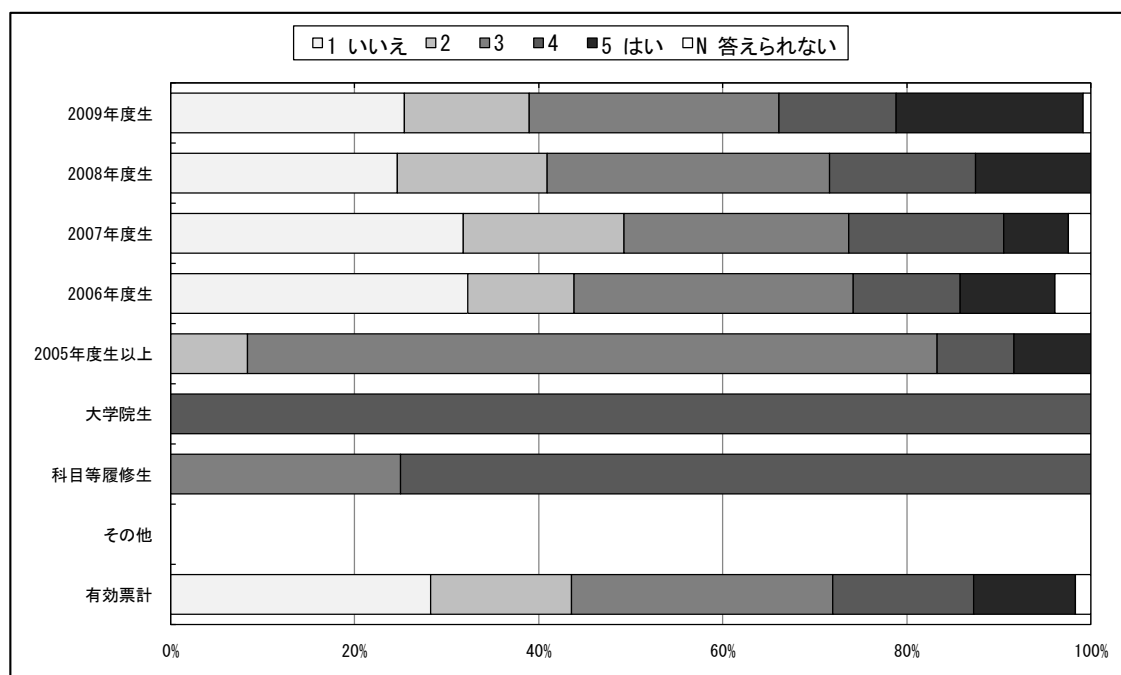
学年	1 いいえ	2	3	4	5 はい	N 答えられない	有効票計	無効票計	合計
2009年度生	43 36.4	19 16.1	27 22.9	9 7.6	19 16.1	1 0.8	118 100.0	0 0.0	118 100.0
2008年度生	96 36.2	44 16.6	81 30.6	20 7.5	24 9.1	0 0.0	265 100.0	0 0.0	265 100.0
2007年度生	122 37.3	52 15.9	74 22.6	45 13.8	26 8.0	8 2.4	327 100.0	0 0.0	327 100.0
2006年度生	53 34.2	19 12.3	49 31.6	15 9.7	13 8.4	6 3.9	155 100.0	0 0.0	155 100.0
2005年度生以上	1 8.3	0 0.0	10 83.3	1 8.3	0 0.0	0 0.0	12 100.0	0 0.0	12 100.0
大学院生	0 0.0	0 0.0	0 0.0	1 100.0	0 0.0	0 0.0	1 100.0	0 0.0	1 100.0
科目等履修生	0 0.0	0 0.0	2 50.0	2 50.0	0 0.0	0 0.0	4 100.0	0 0.0	4 100.0
その他	0 0.0	0 0.0	0 0.0	0 0.0	0 0.0	0 0.0	0 0.0	0 0.0	0 0.0
有効票計	315 35.7	134 15.2	243 27.6	93 10.5	82 9.3	15 1.7	882 100.0	0 0.0	882 100.0
無効票計	25 28.4	9 10.2	21 23.9	15 17.0	16 18.2	2 2.3	88 100.0	0 0.0	88 100.0
合計	340 35.1	143 14.7	264 27.2	108 11.1	98 10.1	17 1.8	970 100.0	0 0.0	970 100.0



図表3-10-7-4-3 Q3 授業時間以外にも、この授業の「復習など」の取り組みをしましたか

上段：回答数(件)、下段：構成比(%)

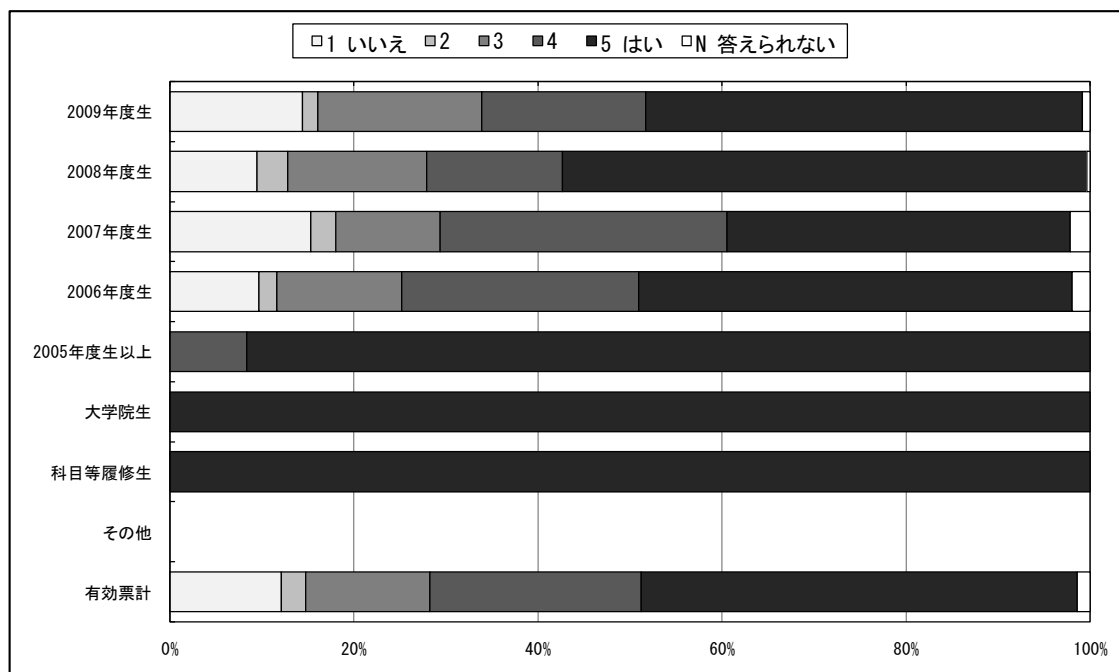
学年	1 いいえ	2	3	4	5 はい	N 答えられない	有効票計	無効票計	合計
2009年度生	30 25.4	16 13.6	32 27.1	15 12.7	24 20.3	1 0.8	118 100.0	0 0.0	118 100.0
2008年度生	65 24.6	43 16.3	81 30.7	42 15.9	33 12.5	0 0.0	264 100.0	1 0.4	265 100.4
2007年度生	104 31.8	57 17.4	80 24.5	55 16.8	23 7.0	8 2.4	327 100.0	0 0.0	327 100.0
2006年度生	50 32.3	18 11.6	47 30.3	18 11.6	16 10.3	6 3.9	155 100.0	0 0.0	155 100.0
2005年度生以上	0 0.0	1 8.3	9 75.0	1 8.3	1 8.3	0 0.0	12 100.0	0 0.0	12 100.0
大学院生	0 0.0	0 0.0	0 0.0	1 100.0	0 0.0	0 0.0	1 100.0	0 0.0	1 100.0
科目等履修生	0 0.0	0 0.0	1 25.0	3 75.0	0 0.0	0 0.0	4 100.0	0 0.0	4 100.0
その他	0 0.0	0 0.0	0 0.0	0 0.0	0 0.0	0 0.0	0 0.0	0 0.0	0 0.0
有効票計	249 28.3	135 15.3	250 28.4	135 15.3	97 11.0	15 1.7	881 100.0	1 0.1	882 100.1
無効票計	21 23.9	11 12.5	26 29.5	16 18.2	12 13.6	2 2.3	88 100.0	0 0.0	88 100.0
合計	270 27.9	146 15.1	276 28.5	151 15.6	109 11.2	17 1.8	969 100.0	1 0.1	970 100.1



図表3-10-7-4-4 Q4 講義概要(シラバス)を事前に読みましたか

上段: 回答数(件)、下段: 構成比(%)

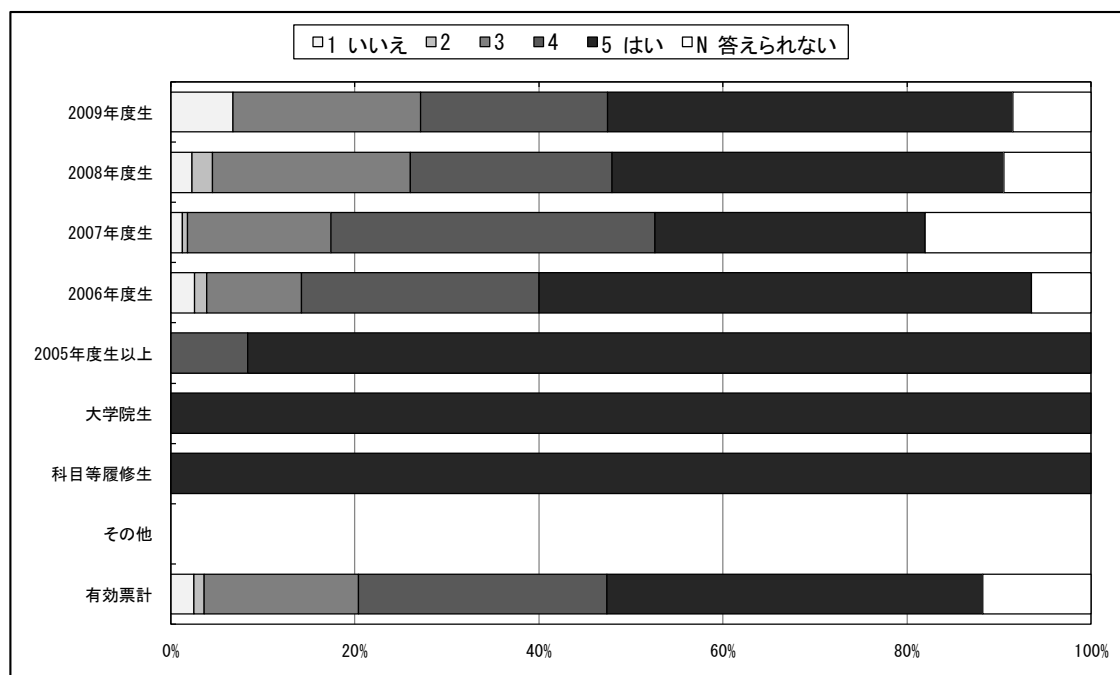
学年	1 いいえ	2	3	4	5 はい	N 答えられない	有効票計	無効票計	合計
2009年度生	17 14.4	2 1.7	21 17.8	21 17.8	56 47.5	1 0.8	118 100.0	0 0.0	118 100.0
2008年度生	25 9.4	9 3.4	40 15.1	39 14.7	151 57.0	1 0.4	265 100.0	0 0.0	265 100.0
2007年度生	50 15.3	9 2.8	37 11.3	102 31.2	122 37.3	7 2.1	327 100.0	0 0.0	327 100.0
2006年度生	15 9.7	3 1.9	21 13.5	40 25.8	73 47.1	3 1.9	155 100.0	0 0.0	155 100.0
2005年度生以上	0 0.0	0 0.0	0 0.0	1 8.3	11 91.7	0 0.0	12 100.0	0 0.0	12 100.0
大学院生	0 0.0	0 0.0	0 0.0	0 0.0	1 100.0	0 0.0	1 100.0	0 0.0	1 100.0
科目等履修生	0 0.0	0 0.0	0 0.0	0 0.0	4 100.0	0 0.0	4 100.0	0 0.0	4 100.0
その他	0 0.0	0 0.0	0 0.0	0 0.0	0 0.0	0 0.0	0 0.0	0 0.0	0 0.0
有効票計	107 12.1	23 2.6	119 13.5	203 23.0	418 47.4	12 1.4	882 100.0	0 0.0	882 100.0
無効票計	11 12.5	1 1.1	10 11.4	20 22.7	45 51.1	1 1.1	88 100.0	0 0.0	88 100.0
合計	118 12.2	24 2.5	129 13.3	223 23.0	463 47.7	13 1.3	970 100.0	0 0.0	970 100.0



図表3-10-7-4-5 Q5 講義内容は講義概要(シラバス)の記述と対応していましたか

上段: 回答数(件)、下段: 構成比(%)

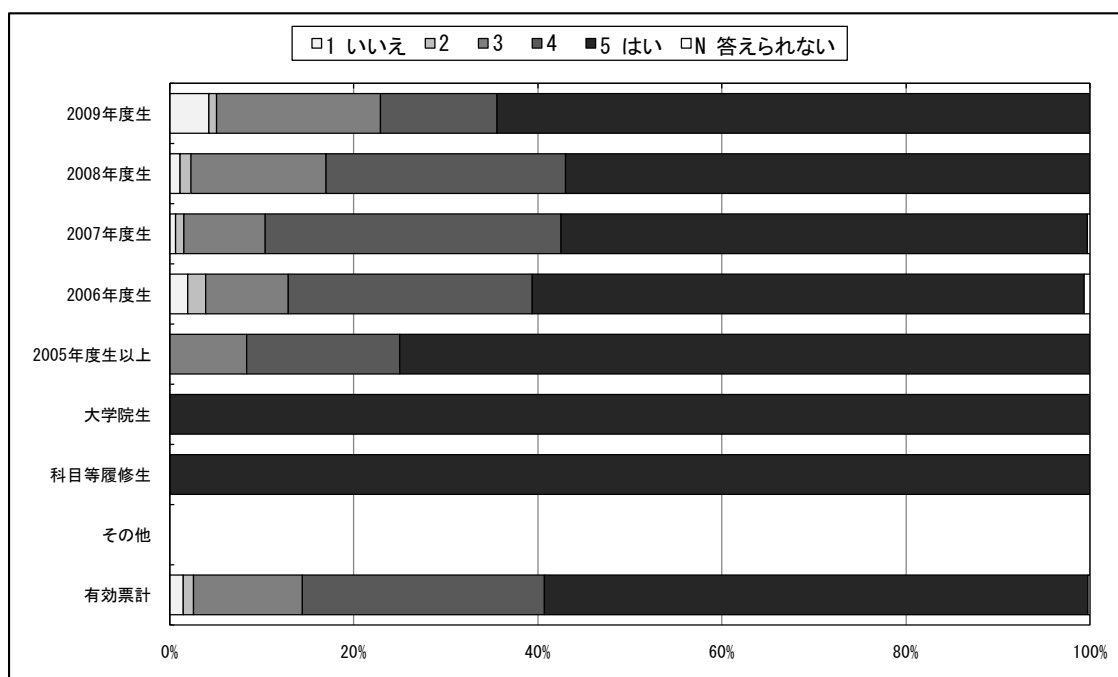
学年	1 いいえ	2	3	4	5 はい	N 答えられない	有効票計	無効票計	合計
2009年度生	8 6.8	0 0.0	24 20.3	24 20.3	52 44.1	10 8.5	118 100.0	0 0.0	118 100.0
2008年度生	6 2.3	6 2.3	57 21.5	58 21.9	113 42.6	25 9.4	265 100.0	0 0.0	265 100.0
2007年度生	4 1.2	2 0.6	51 15.6	115 35.2	96 29.4	59 18.0	327 100.0	0 0.0	327 100.0
2006年度生	4 2.6	2 1.3	16 10.3	40 25.8	83 53.5	10 6.5	155 100.0	0 0.0	155 100.0
2005年度生以上	0 0.0	0 0.0	0 0.0	1 8.3	11 91.7	0 0.0	12 100.0	0 0.0	12 100.0
大学院生	0 0.0	0 0.0	0 0.0	0 0.0	1 100.0	0 0.0	1 100.0	0 0.0	1 100.0
科目等履修生	0 0.0	0 0.0	0 0.0	0 0.0	4 100.0	0 0.0	4 100.0	0 0.0	4 100.0
その他	0 0.0	0 0.0	0 0.0	0 0.0	0 0.0	0 0.0	0 0.0	0 0.0	0 0.0
有効票計	22 2.5	10 1.1	148 16.8	238 27.0	360 40.8	104 11.8	882 100.0	0 0.0	882 100.0
無効票計	3 3.4	2 2.3	15 17.2	19 21.8	42 48.3	6 6.9	87 100.0	1 1.1	88 101.1
合計	25 2.6	12 1.2	163 16.8	257 26.5	402 41.5	110 11.4	969 100.0	1 0.1	970 100.1



図表3-10-7-4-6 Q6 教員の授業に対する取り組み(熱意など)は、十分でしたか

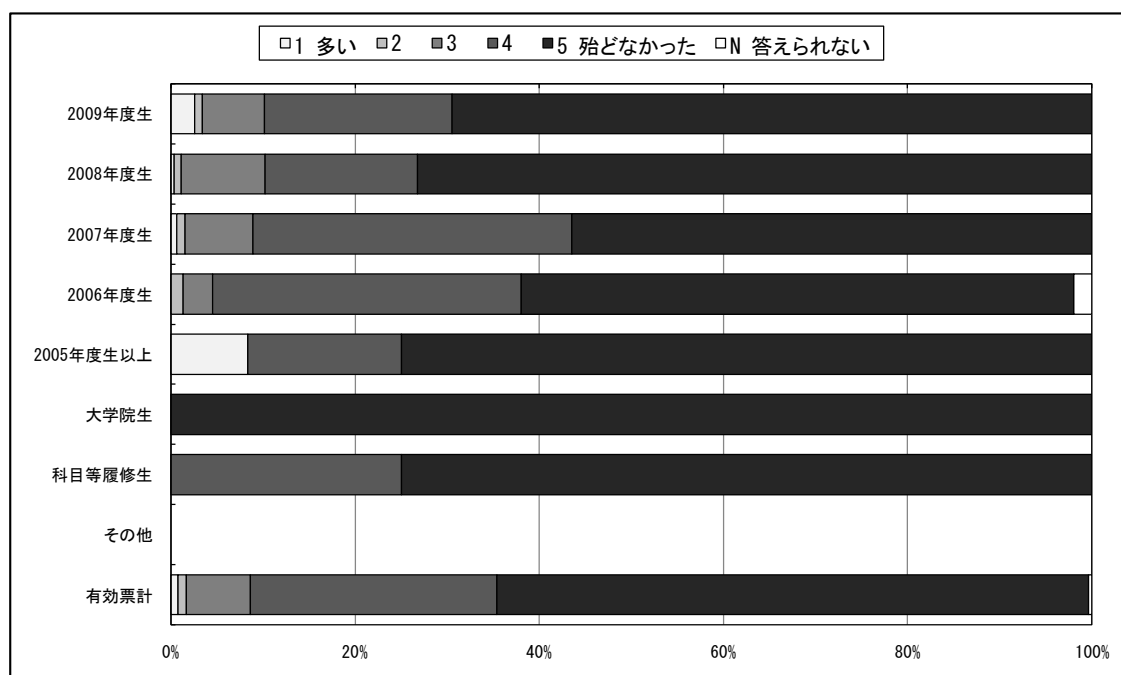
上段: 回答数(件)、下段: 構成比(%)

学年	1 いいえ	2	3	4	5 はい	N 答えられない	有効票計	無効票計	合計
2009年度生	5 4.2	1 0.8	21 17.8	15 12.7	76 64.4	0 0.0	118 100.0	0 0.0	118 100.0
2008年度生	3 1.1	3 1.1	39 14.7	69 26.0	151 57.0	0 0.0	265 100.0	0 0.0	265 100.0
2007年度生	2 0.6	3 0.9	29 8.9	105 32.1	187 57.2	1 0.3	327 100.0	0 0.0	327 100.0
2006年度生	3 1.9	3 1.9	14 9.0	41 26.5	93 60.0	1 0.6	155 100.0	0 0.0	155 100.0
2005年度生以上	0 0.0	0 0.0	1 8.3	2 16.7	9 75.0	0 0.0	12 100.0	0 0.0	12 100.0
大学院生	0 0.0	0 0.0	0 0.0	0 0.0	1 100.0	0 0.0	1 100.0	0 0.0	1 100.0
科目等履修生	0 0.0	0 0.0	0 0.0	0 0.0	4 100.0	0 0.0	4 100.0	0 0.0	4 100.0
その他	0 0.0	0 0.0	0 0.0	0 0.0	0 0.0	0 0.0	0 0.0	0 0.0	0 0.0
有効票計	13 1.5	10 1.1	104 11.8	232 26.3	521 59.1	2 0.2	882 100.0	0 0.0	882 100.0
無効票計	0 0.0	2 2.3	13 14.8	18 20.5	55 62.5	0 0.0	88 100.0	0 0.0	88 100.0
合計	13 1.3	12 1.2	117 12.1	250 25.8	576 59.4	2 0.2	970 100.0	0 0.0	970 100.0



図表3-10-7-4-7 Q7 この講義では、どのくらい休講がありましたか

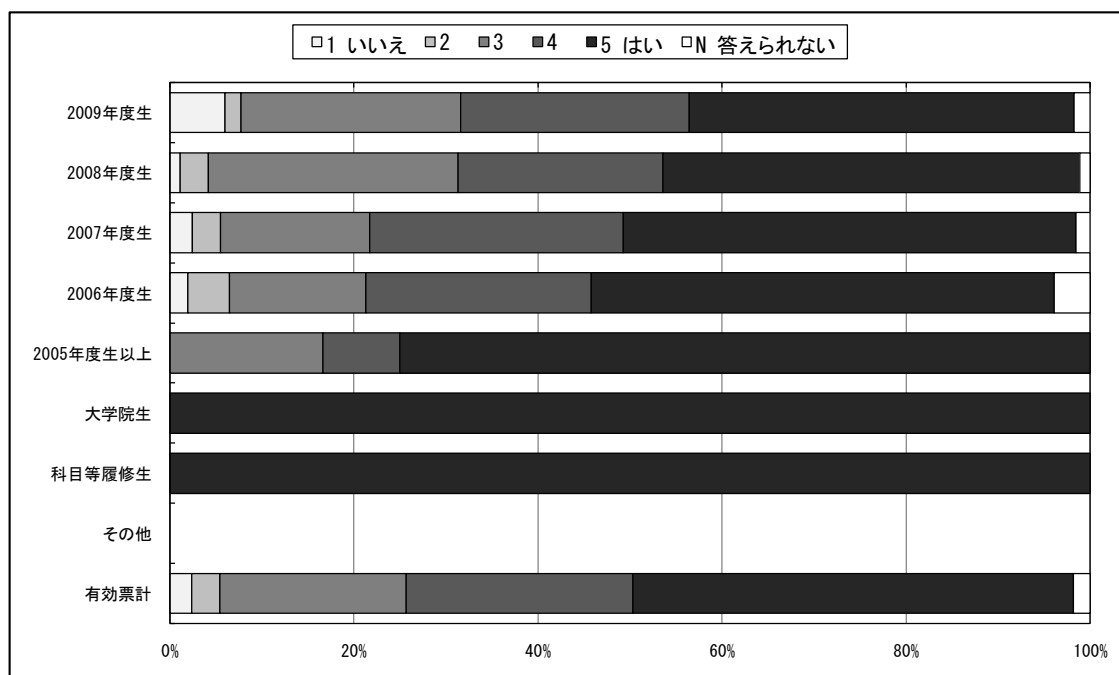
学年	上段: 回答数(件)、下段: 構成比(%)						有効票計	無効票計	合計
	1 多い	2	3	4	5 殆どなかった	N 答えられない			
2009年度生	3 2.5	1 0.8	8 6.8	24 20.3	82 69.5	0 0.0	118 100.0	0 0.0	118 100.0
2008年度生	1 0.4	2 0.8	24 9.1	44 16.6	194 73.2	0 0.0	265 100.0	0 0.0	265 100.0
2007年度生	2 0.6	3 0.9	24 7.4	113 34.7	184 56.4	0 0.0	326 100.0	1 0.3	327 100.3
2006年度生	0 0.0	2 1.3	5 3.2	52 33.5	93 60.0	3 1.9	155 100.0	0 0.0	155 100.0
2005年度生以上	1 8.3	0 0.0	0 0.0	2 16.7	9 75.0	0 0.0	12 100.0	0 0.0	12 100.0
大学院生	0 0.0	0 0.0	0 0.0	0 0.0	1 100.0	0 0.0	1 100.0	0 0.0	1 100.0
科目等履修生	0 0.0	0 0.0	0 0.0	1 25.0	3 75.0	0 0.0	4 100.0	0 0.0	4 100.0
その他	0 0.0	0 0.0	0 0.0	0 0.0	0 0.0	0 0.0	0 0.0	0 0.0	0 0.0
有効票計	7 0.8	8 0.9	61 6.9	236 26.8	566 64.2	3 0.3	881 100.0	1 0.1	882 100.1
無効票計	0 0.0	1 1.1	8 9.1	22 25.0	57 64.8	0 0.0	88 100.0	0 0.0	88 100.0
合計	7 0.7	9 0.9	69 7.1	258 26.6	623 64.3	3 0.3	969 100.0	1 0.1	970 100.1



図表3-10-7-4-8 Q8 担当教員の資料の提示や配布、あるいは参考文献の指示は適切でしたか

上段: 回答数(件)、下段: 構成比(%)

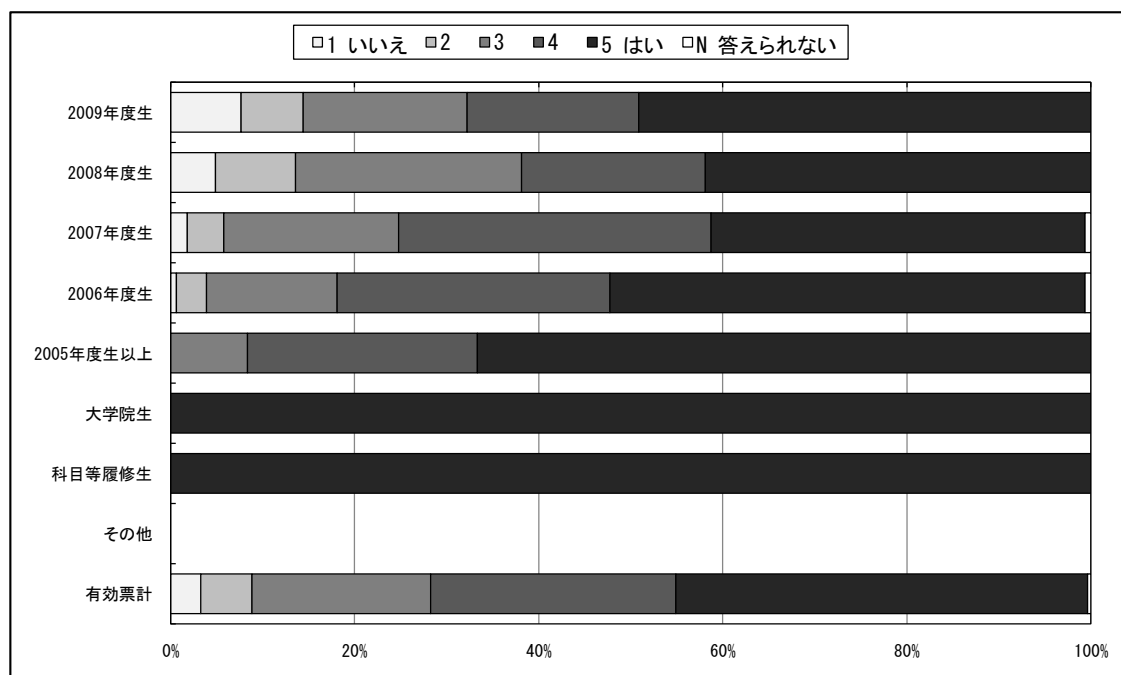
学年	1 いいえ	2	3	4	5 はい	N 答えられない	有効票計	無効票計	合計
2009年度生	7 6.0	2 1.7	28 23.9	29 24.8	49 41.9	2 1.7	117 100.0	1 0.9	118 100.9
2008年度生	3 1.1	8 3.0	72 27.2	59 22.3	120 45.3	3 1.1	265 100.0	0 0.0	265 100.0
2007年度生	8 2.4	10 3.1	53 16.2	90 27.5	161 49.2	5 1.5	327 100.0	0 0.0	327 100.0
2006年度生	3 1.9	7 4.5	23 14.8	38 24.5	78 50.3	6 3.9	155 100.0	0 0.0	155 100.0
2005年度生以上	0 0.0	0 0.0	2 16.7	1 8.3	9 75.0	0 0.0	12 100.0	0 0.0	12 100.0
大学院生	0 0.0	0 0.0	0 0.0	0 0.0	1 100.0	0 0.0	1 100.0	0 0.0	1 100.0
科目等履修生	0 0.0	0 0.0	0 0.0	0 0.0	4 100.0	0 0.0	4 100.0	0 0.0	4 100.0
その他	0 0.0	0 0.0	0 0.0	0 0.0	0 0.0	0 0.0	0 0.0	0 0.0	0 0.0
有効票計	21 2.4	27 3.1	178 20.2	217 24.6	422 47.9	16 1.8	881 100.0	1 0.1	882 100.1
無効票計	1 1.1	3 3.4	16 18.4	16 18.4	51 58.6	0 0.0	87 100.0	1 1.1	88 101.1
合計	22 2.3	30 3.1	194 20.0	233 24.1	473 48.9	16 1.7	968 100.0	2 0.2	970 100.2



図表3-10-7-4-9 Q9 授業内容は分かりやすかったですか

上段: 回答数(件)、下段: 構成比(%)

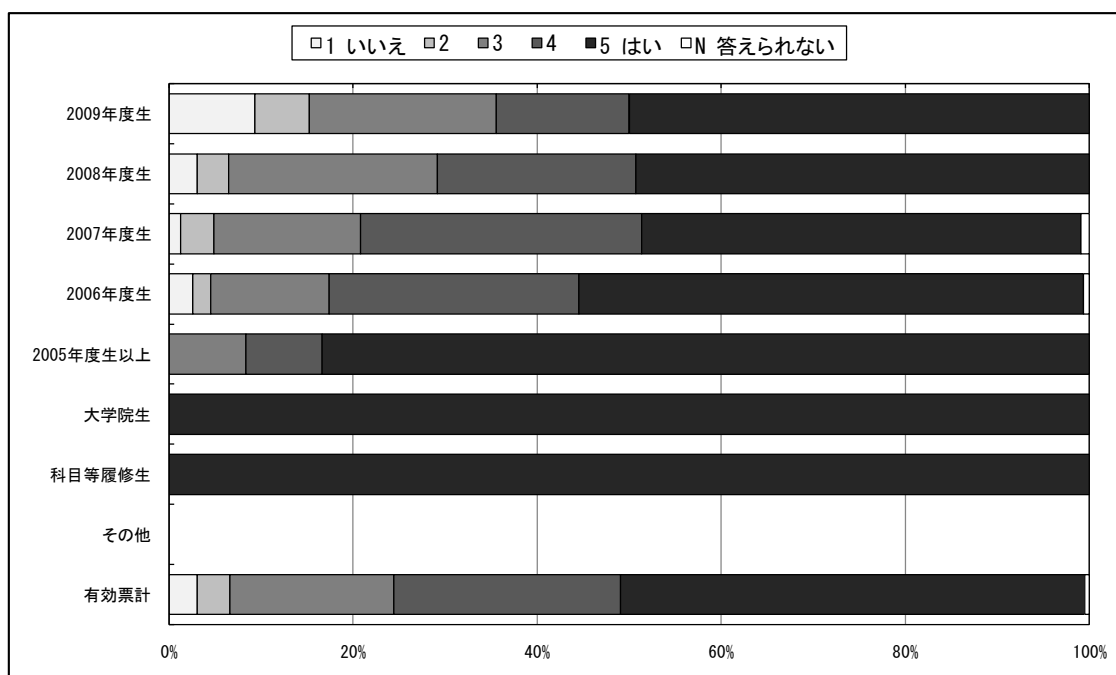
学年	1 いいえ	2	3	4	5 はい	N 答えられない	有効票計	無効票計	合計
2009年度生	9 7.6	8 6.8	21 17.8	22 18.6	58 49.2	0 0.0	118 100.0	0 0.0	118 100.0
2008年度生	13 4.9	23 8.7	65 24.5	53 20.0	111 41.9	0 0.0	265 100.0	0 0.0	265 100.0
2007年度生	6 1.8	13 4.0	62 19.0	111 33.9	133 40.7	2 0.6	327 100.0	0 0.0	327 100.0
2006年度生	1 0.6	5 3.2	22 14.2	46 29.7	80 51.6	1 0.6	155 100.0	0 0.0	155 100.0
2005年度生以上	0 0.0	0 0.0	1 8.3	3 25.0	8 66.7	0 0.0	12 100.0	0 0.0	12 100.0
大学院生	0 0.0	0 0.0	0 0.0	0 0.0	1 100.0	0 0.0	1 100.0	0 0.0	1 100.0
科目等履修生	0 0.0	0 0.0	0 0.0	0 0.0	4 100.0	0 0.0	4 100.0	0 0.0	4 100.0
その他	0 0.0	0 0.0	0 0.0	0 0.0	0 0.0	0 0.0	0 0.0	0 0.0	0 0.0
有効票計	29 3.3	49 5.6	171 19.4	235 26.6	395 44.8	3 0.3	882 100.0	0 0.0	882 100.0
無効票計	2 2.3	3 3.4	17 19.3	19 21.6	47 53.4	0 0.0	88 100.0	0 0.0	88 100.0
合計	31 3.2	52 5.4	188 19.4	254 26.2	442 45.6	3 0.3	970 100.0	0 0.0	970 100.0



図表3-10-7-4-10 Q10 この講義で新しい知識や考え方が習得できましたか

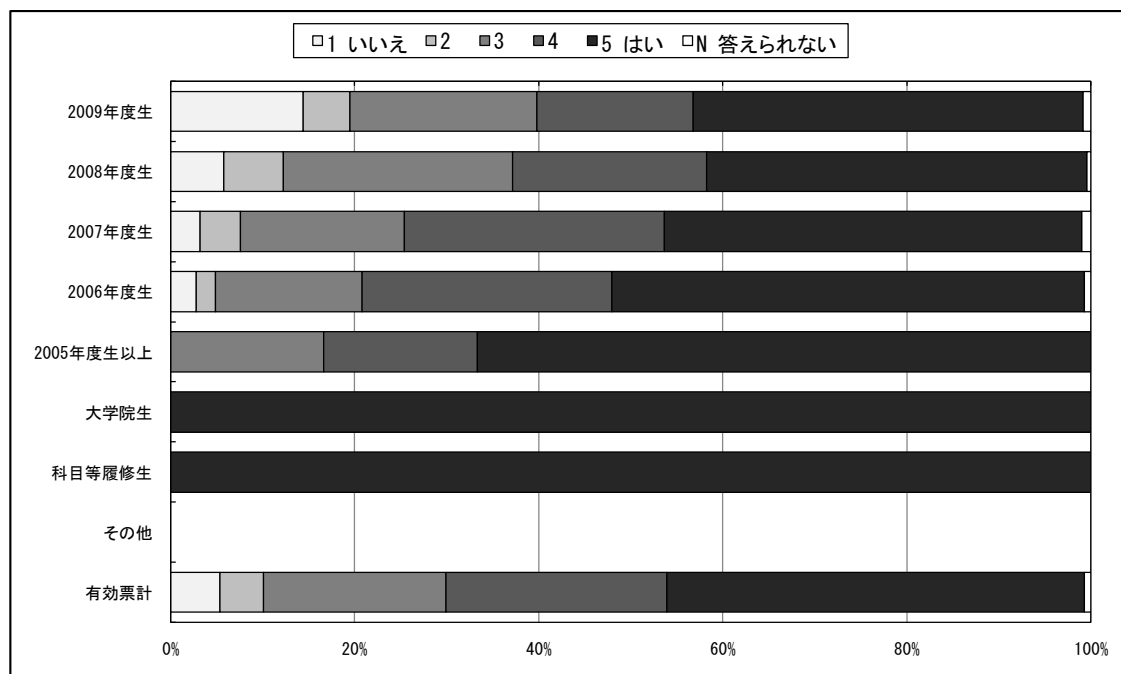
上段: 回答数(件)、下段: 構成比(%)

学年	1 いいえ	2	3	4	5 はい	N 答えられない	有効票計	無効票計	合計
2009年度生	11 9.3	7 5.9	24 20.3	17 14.4	59 50.0	0 0.0	118 100.0	0 0.0	118 100.0
2008年度生	8 3.0	9 3.4	60 22.7	57 21.6	130 49.2	0 0.0	264 100.0	1 0.4	265 100.4
2007年度生	4 1.2	12 3.7	52 15.9	100 30.6	156 47.7	3 0.9	327 100.0	0 0.0	327 100.0
2006年度生	4 2.6	3 1.9	20 12.9	42 27.1	85 54.8	1 0.6	155 100.0	0 0.0	155 100.0
2005年度生以上	0 0.0	0 0.0	1 8.3	1 8.3	10 83.3	0 0.0	12 100.0	0 0.0	12 100.0
大学院生	0 0.0	0 0.0	0 0.0	0 0.0	1 100.0	0 0.0	1 100.0	0 0.0	1 100.0
科目等履修生	0 0.0	0 0.0	0 0.0	0 0.0	4 100.0	0 0.0	4 100.0	0 0.0	4 100.0
その他	0 0.0	0 0.0	0 0.0	0 0.0	0 0.0	0 0.0	0 0.0	0 0.0	0 0.0
有効票計	27 3.1	31 3.5	157 17.8	217 24.6	445 50.5	4 0.5	881 100.0	1 0.1	882 100.1
無効票計	2 2.3	0 0.0	15 17.0	17 19.3	54 61.4	0 0.0	88 100.0	0 0.0	88 100.0
合計	29 3.0	31 3.2	172 17.8	234 24.1	499 51.5	4 0.4	969 100.0	1 0.1	970 100.1



図表3-10-7-4-11 Q11 この授業を他人に勧めたいですか

学年	上段: 回答数(件)、下段: 構成比(%)						有効票計	無効票計	合計
	1 いいえ	2	3	4	5 はい	N 答えられない			
2009年度生	17 14.4	6 5.1	24 20.3	20 16.9	50 42.4	1 0.8	118 100.0	0 0.0	118 100.0
2008年度生	15 5.7	17 6.5	65 24.9	55 21.1	108 41.4	1 0.4	261 100.0	4 1.5	265 101.5
2007年度生	10 3.2	14 4.4	56 17.8	89 28.3	143 45.4	3 1.0	315 100.0	12 3.8	327 103.8
2006年度生	4 2.8	3 2.1	23 16.0	39 27.1	74 51.4	1 0.7	144 100.0	11 7.6	155 107.6
2005年度生以上	0 0.0	0 0.0	2 16.7	2 16.7	8 66.7	0 0.0	12 100.0	0 0.0	12 100.0
大学院生	0 0.0	0 0.0	0 0.0	0 0.0	1 100.0	0 0.0	1 100.0	0 0.0	1 100.0
科目等履修生	0 0.0	0 0.0	0 0.0	0 0.0	4 100.0	0 0.0	4 100.0	0 0.0	4 100.0
その他	0 0.0	0 0.0	0 0.0	0 0.0	0 0.0	0 0.0	0 0.0	0 0.0	0 0.0
有効票計	46 5.4	40 4.7	170 19.9	205 24.0	388 45.4	6 0.7	855 100.0	27 3.2	882 103.2
無効票計	3 3.5	2 2.3	18 20.9	18 20.9	45 52.3	0 0.0	86 100.0	2 2.3	88 102.3
合計	49 5.2	42 4.5	188 20.0	223 23.7	433 46.0	6 0.6	941 100.0	29 3.1	970 103.1



図表3-10-7-4-12 Q12（教員による自由な質問項目）

学年	上段: 回答数(件)、下段: 構成比(%)						有効票計	無効票計	合計
	1 いいえ	2	3	4	5 はい	N 答えられない			
2009年度生	3 7.7	1 2.6	8 20.5	3 7.7	11 28.2	13 33.3	39 100.0	79 202.6	118 302.6
2008年度生	2 3.8	1 1.9	9 17.0	4 7.5	14 26.4	23 43.4	53 100.0	212 400.0	265 500.0
2007年度生	0 0.0	0 0.0	11 18.0	4 6.6	9 14.8	37 60.7	61 100.0	266 436.1	327 536.1
2006年度生	1 3.4	0 0.0	3 10.3	2 6.9	10 34.5	13 44.8	29 100.0	126 434.5	155 534.5
2005年度生以上	0 0.0	0 0.0	0 0.0	0 0.0	1 50.0	1 50.0	2 100.0	10 500.0	12 600.0
大学院生	0 0.0	0 0.0	0 0.0	0 0.0	0 0.0	0 0.0	0 0.0	1 0.0	1 0.0
科目等履修生	0 0.0	0 0.0	0 0.0	0 0.0	1 100.0	0 0.0	1 100.0	3 300.0	4 400.0
その他	0 0.0	0 0.0	0 0.0	0 0.0	0 0.0	0 0.0	0 0.0	0 0.0	0 0.0
有効票計	6 3.2	2 1.1	31 16.8	13 7.0	46 24.9	87 47.0	185 100.0	697 376.8	882 476.8
無効票計	0 0.0	1 3.1	4 12.5	5 15.6	16 50.0	6 18.8	32 100.0	56 175.0	88 275.0
合計	6 2.8	3 1.4	35 16.1	18 8.3	62 28.6	93 42.9	217 100.0	753 347.0	970 447.0

