

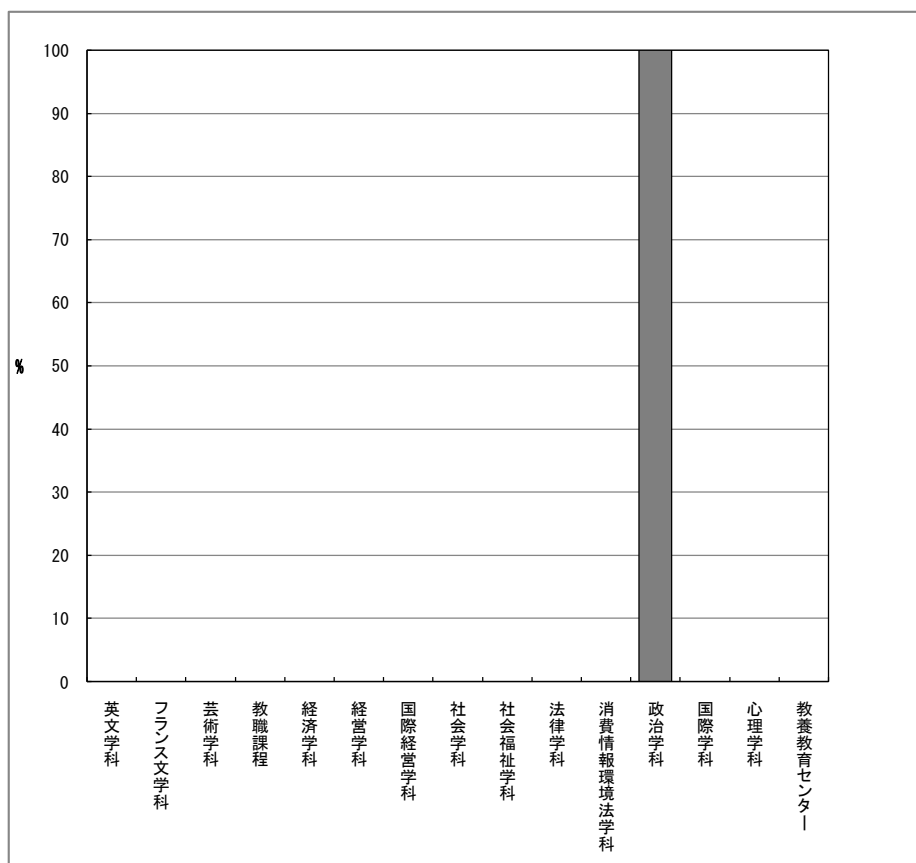
3 学科別(調査票区分別)集計

3-10 法律、消費情報、政治:KC・KD・KF

3-10-7 政治学科(KF)

図表3-10-7-1-1 開講責任学科別 回答学生数

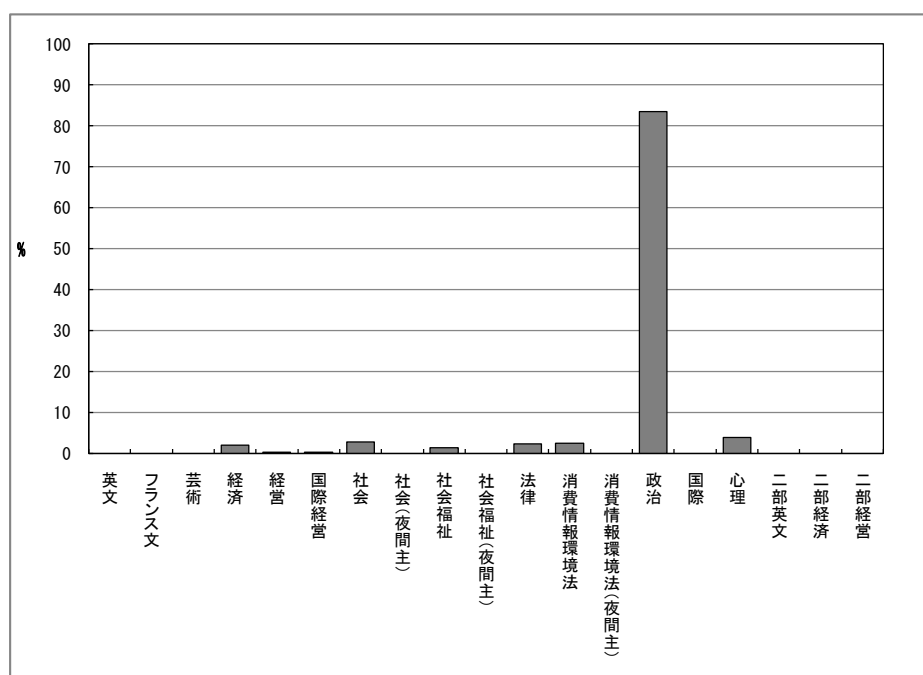
開講責任学科		回答数	構成比%
文学部	英文学科	0	0.0
	フランス文学科	0	0.0
	芸術学科	0	0.0
経済学部	教職課程	0	0.0
	経済学科	0	0.0
	経営学科	0	0.0
社会学部	国際経営学科	0	0.0
	社会学科	0	0.0
法学部	社会福祉学科	0	0.0
	法律学科	0	0.0
国際学部	消費情報環境法学科	0	0.0
	政治学科	1,457	100.0
心理学部	国際学科	0	0.0
教養教育センター	心理学科	0	0.0
	教養教育センター	0	0.0
有効票計		1,457	100.0
無効票計		0	0.0
合計		1,457	100.0



図表3-10-7-1-2 学生所属学部学科

学科

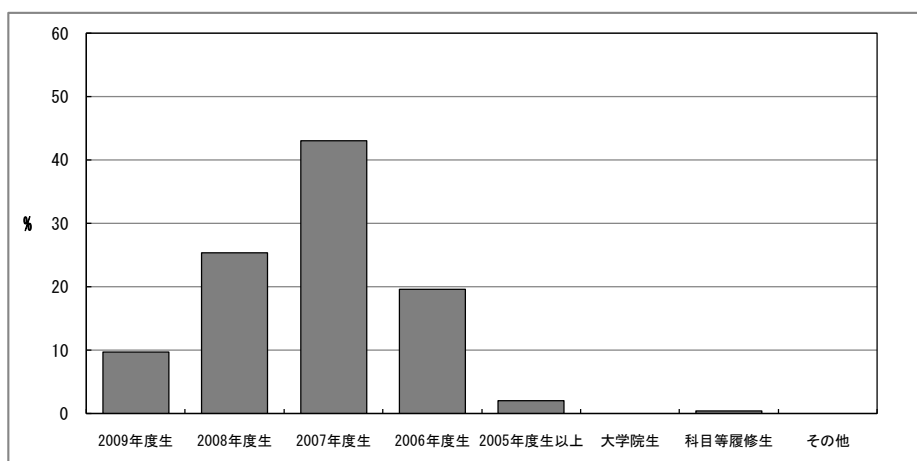
学科	回答数	構成比%
英文	2	0.1
フランス文	0	0.0
芸術	2	0.1
経済	29	2.0
経営	6	0.4
国際経営	4	0.3
社会	41	2.9
社会(夜間主)	1	0.1
社会福祉	21	1.5
社会福祉(夜間主)	0	0.0
法律	33	2.3
消費情報環境法	37	2.6
消費情報環境法(夜間主)	2	0.1
政治	1,184	83.5
国際	0	0.0
心理	56	3.9
二部英文	0	0.0
二部経済	0	0.0
二部経営	0	0.0
有効票計	1,418	100.0
無効票計	39	2.8
合計	1,457	102.8



図表3-10-7-1-3 学年

学年

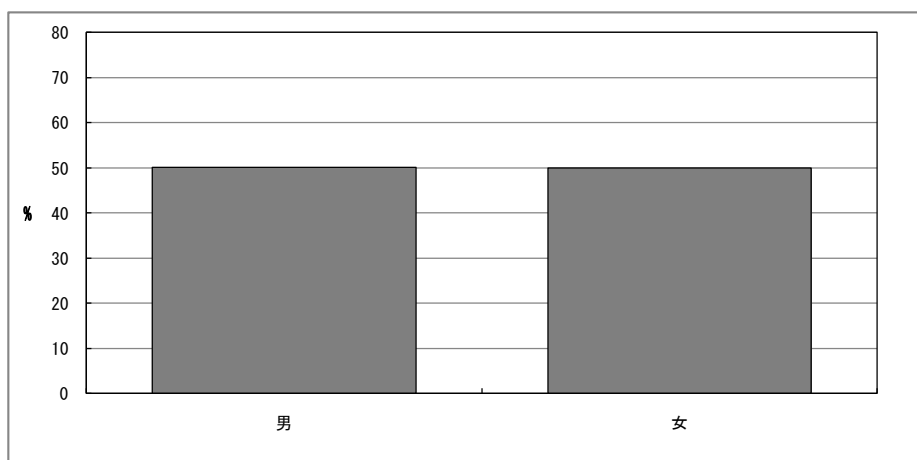
	回答数	構成比%
2009年度生	133	9.7
2008年度生	347	25.3
2007年度生	591	43.0
2006年度生	269	19.6
2005年度生以上	28	2.0
大学院生	0	0.0
科目等履修生	6	0.4
その他	0	0.0
有効票計	1,374	100.0
無効票計	83	6.0
合計	1,457	106.0



図表3-10-7-1-4 性別

性別

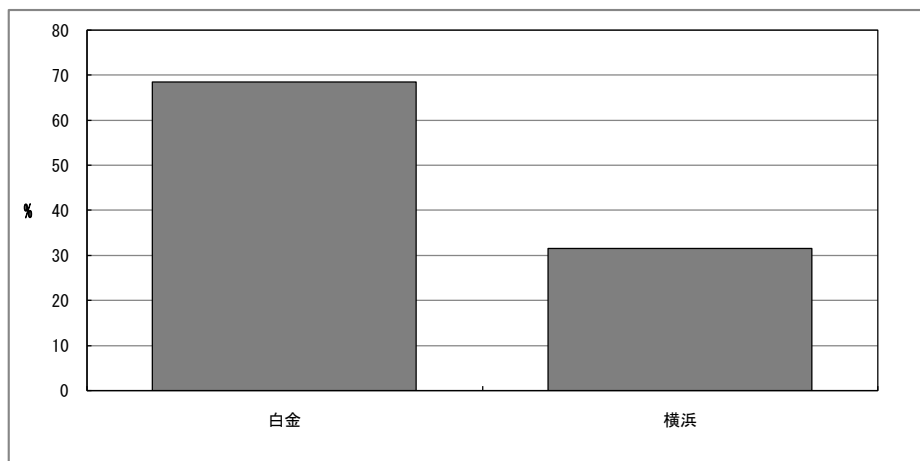
	回答数	構成比%
男	714	50.1
女	711	49.9
有効票計	1,425	100.0
無効票計	32	2.2
合計	1,457	102.2



図表3-10-7-1-5 白金／横浜

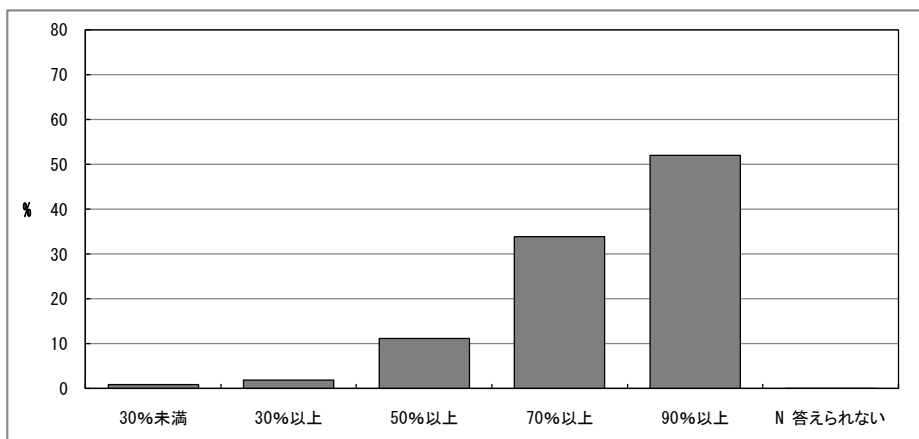
白金／横浜

	回答数	構成比%
白金	998	68.5
横浜	459	31.5
有効票計	1,457	100.0
無効票計	0	0.0
合計	1,457	100.0



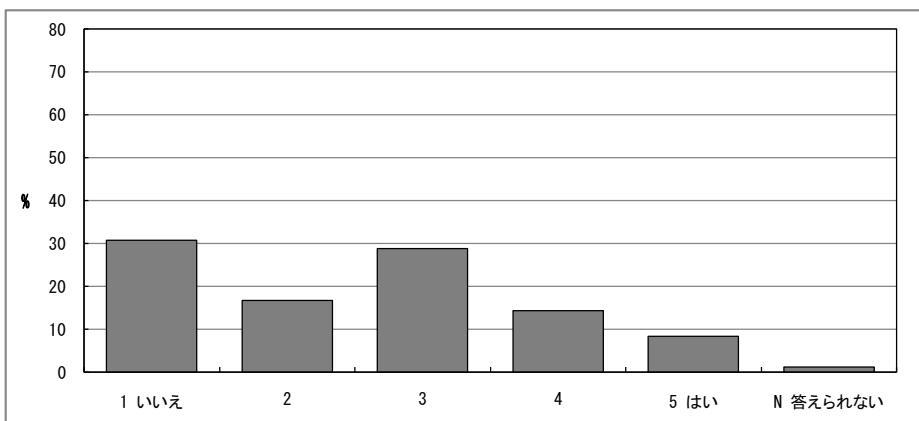
図表3-10-7-2-1 Q1 この授業への出席率ほどの程度でしたか

	回答数	構成比%
30%未満	13	0.9
30%以上	28	1.9
50%以上	163	11.2
70%以上	493	33.9
90%以上	757	52.0
N 答えられない	1	0.1
有効票計	1,455	100.0
無効票計	2	0.1
合計	1,457	100.1



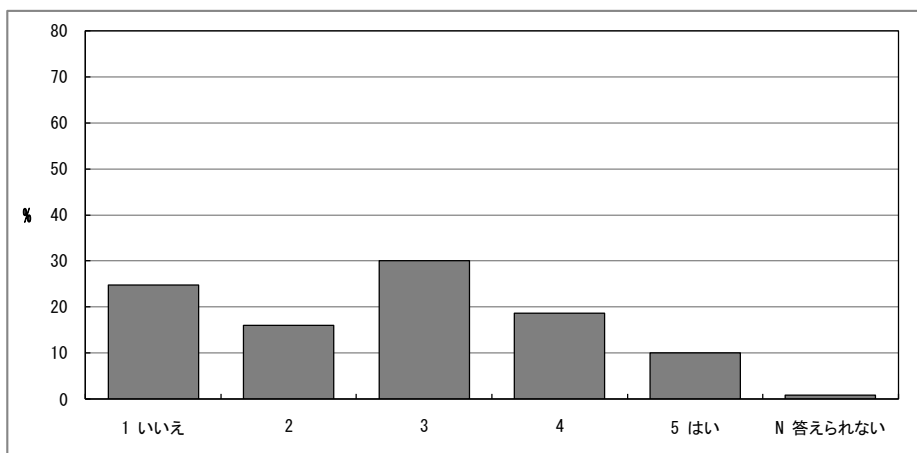
図表3-10-7-2-2 Q2 授業時間以外にも、この授業の「予習など」の取り組みをしましたか

	回答数	構成比%
1 いいえ	447	30.8
2	242	16.7
3	418	28.8
4	208	14.3
5 はい	121	8.3
N 答えられない	17	1.2
有効票計	1,453	100.0
無効票計	4	0.3
合計	1,457	100.3



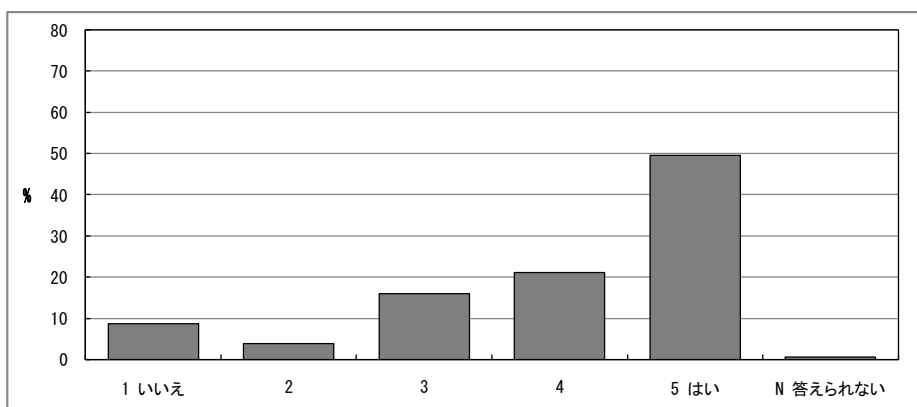
図表3-10-7-2-3 Q3 授業時間以外にも、この授業の「復習など」の取り組みをしましたか

	回答数	構成比%
1 いいえ	359	24.7
2	232	16.0
3	436	30.0
4	270	18.6
5 はい	145	10.0
N 答えられない	11	0.8
有効票計	1,453	100.0
無効票計	4	0.3
合計	1,457	100.3



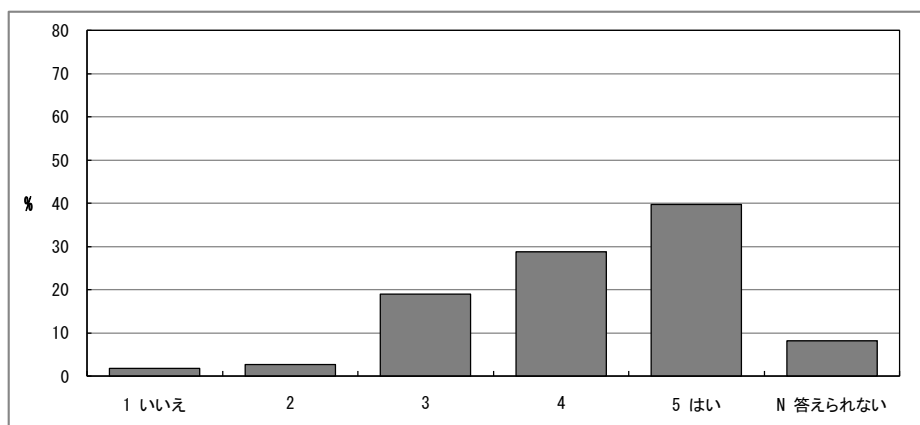
図表3-10-7-2-4 Q4 講義概要(シラバス)を事前に読みましたか

	回答数	構成比%
1 いいえ	127	8.7
2	56	3.9
3	233	16.0
4	307	21.1
5 はい	721	49.6
N 答えられない	9	0.6
有効票計	1,453	100.0
無効票計	4	0.3
合計	1,457	100.3



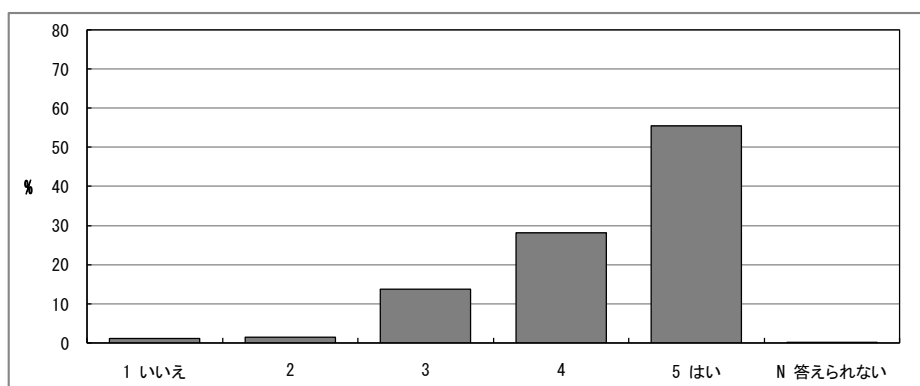
図表3-10-7-2-5 Q5 講義内容は講義概要(シラバス)の記述と対応していましたか

	回答数	構成比%
1 いいえ	24	1.7
2	38	2.6
3	275	19.0
4	417	28.8
5 はい	575	39.7
N 答えられない	119	8.2
有効票計	1,448	100.0
無効票計	9	0.6
合計	1,457	100.6



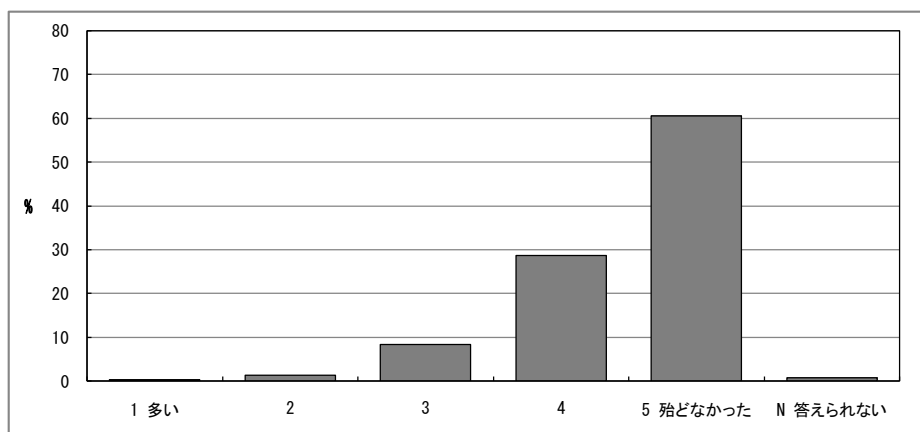
図表3-10-7-2-6 Q6 教員の授業に対する取り組み(熱意など)は、十分でしたか

	回答数	構成比%
1 いいえ	18	1.2
2	21	1.4
3	198	13.7
4	408	28.1
5 はい	803	55.4
N 答えられない	2	0.1
有効票計	1,450	100.0
無効票計	7	0.5
合計	1,457	100.5



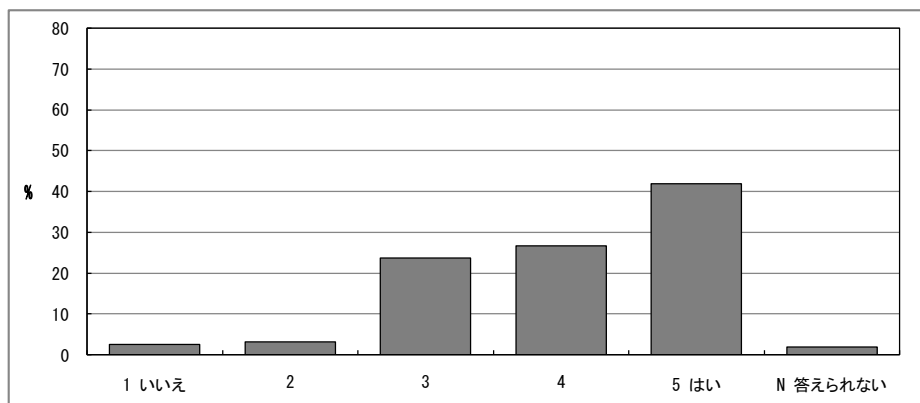
図表3-10-7-2-7 Q7 この講義では、どのくらい休講がありましたか

	回答数	構成比%
1 多い	4	0.3
2	20	1.4
3	122	8.4
4	415	28.6
5 殆どなかった	880	60.6
N 答えられない	11	0.8
有効票計	1,452	100.0
無効票計	5	0.3
合計	1,457	100.3



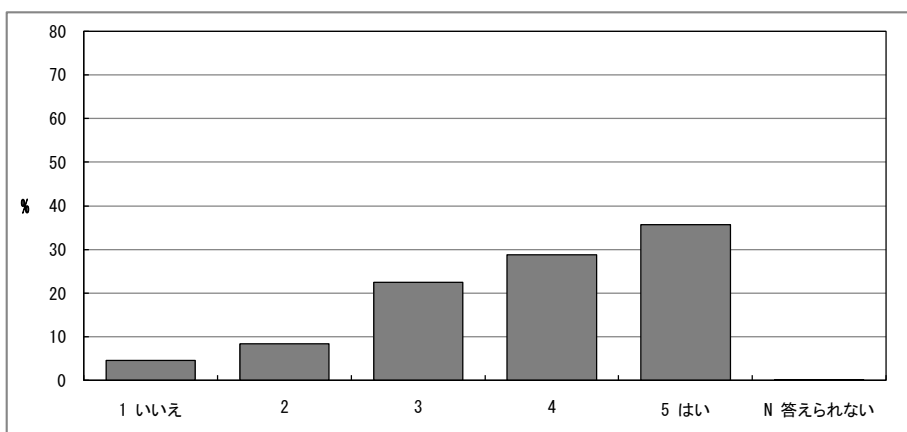
図表3-10-7-2-8 Q8 担当教員の資料の提示や配布、あるいは参考文献の指示は適切でしたか

	回答数	構成比%
1 いいえ	38	2.6
2	46	3.2
3	344	23.7
4	388	26.7
5 はい	608	41.9
N 答えられない	28	1.9
有効票計	1,452	100.0
無効票計	5	0.3
合計	1,457	100.3



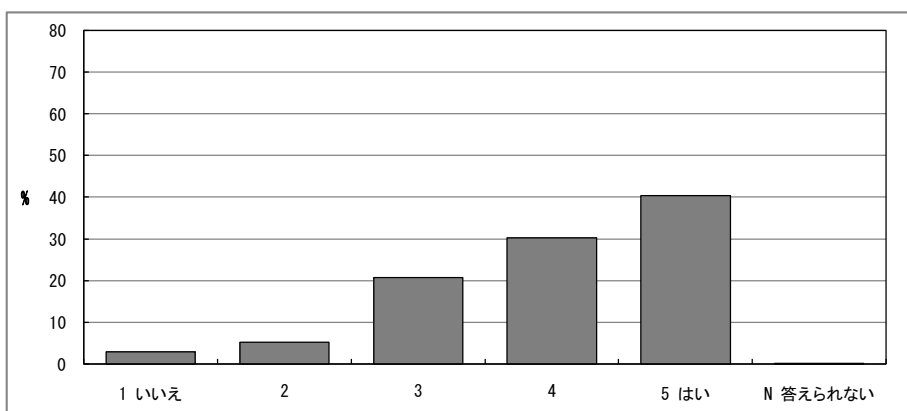
図表3-10-7-2-9 Q9 授業内容は分かりやすかったですか

	回答数	構成比%
1 いいえ	67	4.6
2	120	8.3
3	327	22.5
4	419	28.8
5 はい	518	35.6
N 答えられない	3	0.2
有効票計	1,454	100.0
無効票計	3	0.2
合計	1,457	100.2



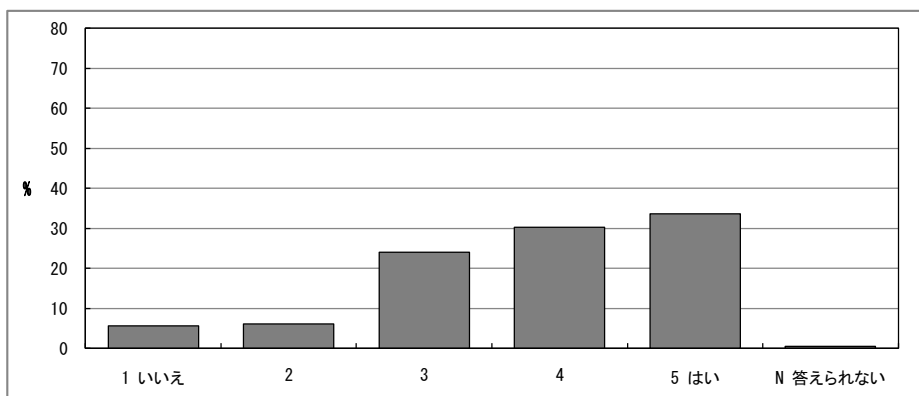
図表3-10-7-2-10 Q10 この講義で新しい知識や考え方が習得できましたか

	回答数	構成比%
1 いいえ	44	3.0
2	76	5.2
3	303	20.8
4	441	30.3
5 はい	588	40.4
N 答えられない	2	0.1
有効票計	1,454	100.0
無効票計	3	0.2
合計	1,457	100.2



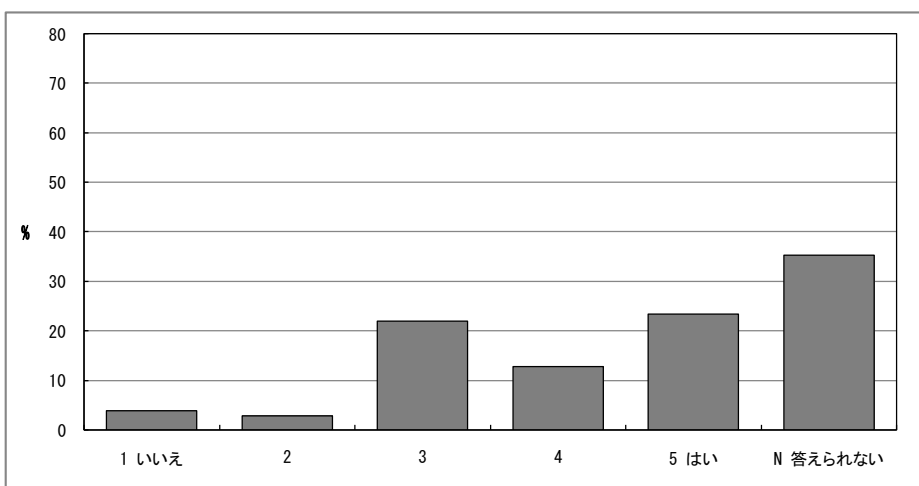
図表3-10-7-2-11 Q11 この授業を他人に勧めたいですか

	回答数	構成比%
1 いいえ	80	5.6
2	86	6.1
3	340	24.0
4	430	30.3
5 はい	476	33.6
N 答えられない	6	0.4
有効票計	1,418	100.0
無効票計	39	2.8
合計	1,457	102.8



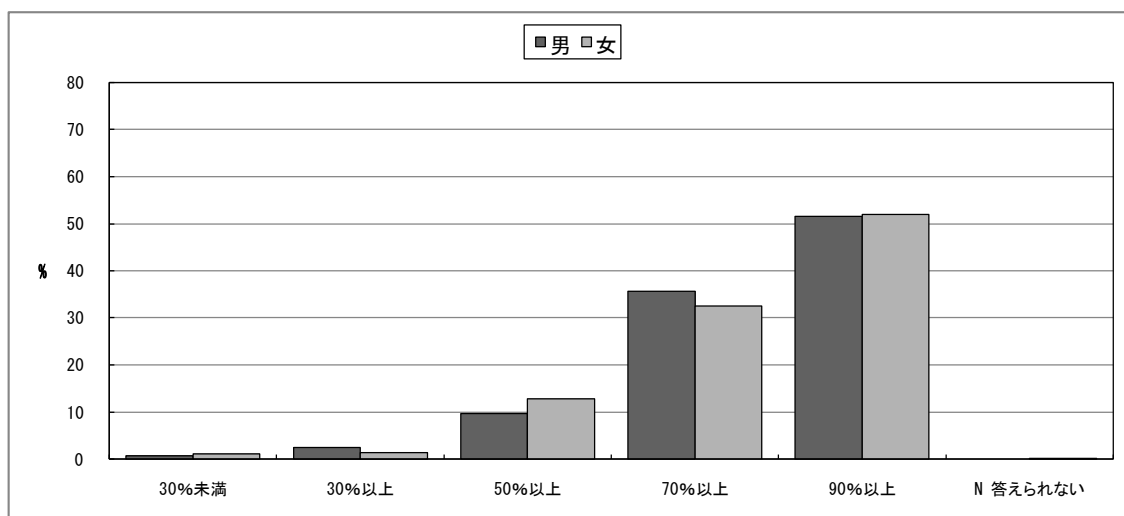
図表3-10-7-2-12 Q12 (教員による自由な質問項目)

	回答数	構成比%
1 いいえ	12	3.8
2	9	2.8
3	70	21.9
4	41	12.8
5 はい	75	23.4
N 答えられない	113	35.3
有効票計	320	100.0
無効票計	1,137	355.3
合計	1,457	455.3



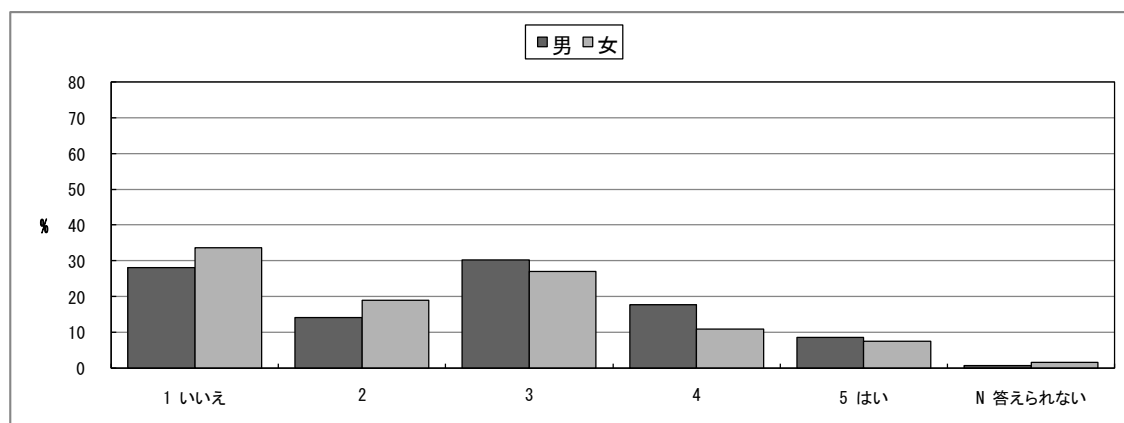
図表3-10-7-3-1 Q1 この授業への出席率ほどの程度でしたか

性別	上段: 回答数(件)、下段: 構成比(%)						有効票計	無効票計	合計
	30%未満	30%以上	50%以上	70%以上	90%以上	N 答えられない			
男	5 0.7	18 2.5	69 9.7	254 35.6	367 51.5	0 0.0	713 100.0	1 0.1	714 100.1
女	8 1.1	10 1.4	91 12.8	231 32.5	369 52.0	1 0.1	710 100.0	1 0.1	711 100.1
有効票計	13 0.9	28 2.0	160 11.2	485 34.1	736 51.7	1 0.1	1423 100.0	2 0.1	1425 100.1
無効票計	0 0.0	0 0.0	3 9.4	8 25.0	21 65.6	0 0.0	32 100.0	0 0.0	32 100.0
合計	13 0.9	28 1.9	163 11.2	493 33.9	757 52.0	1 0.1	1455 100.0	2 0.1	1457 100.1



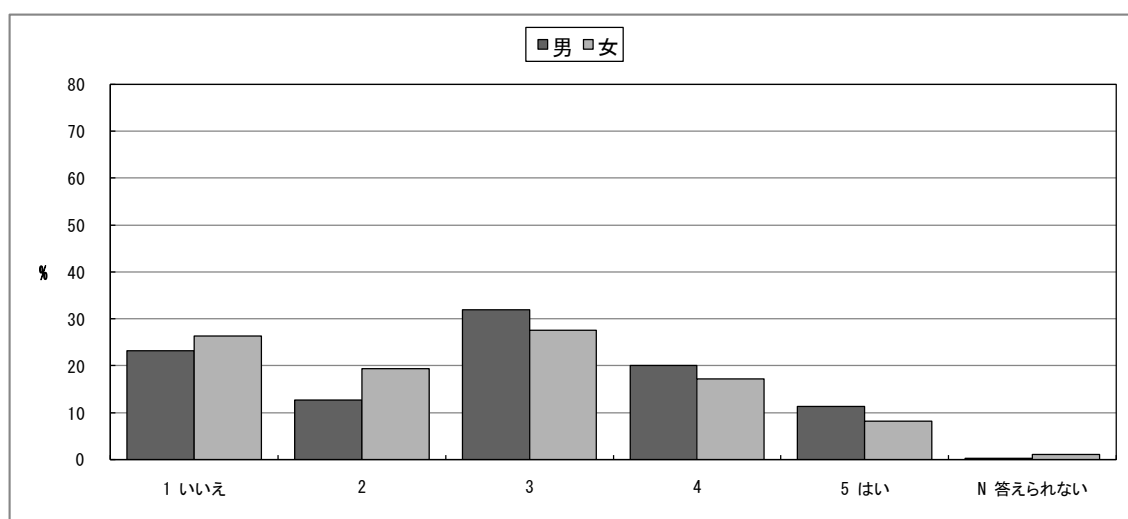
図表3-10-7-3-2 Q2 授業時間以外にも、この授業の「予習など」の取り組みをしましたか

性別	上段: 回答数(件)、下段: 構成比(%)					N 答えられない	有効票計	無効票計	合計
	1 いいえ	2	3	4	5 はい				
男	200 28.1	101 14.2	216 30.3	127 17.8	62 8.7	6 0.8	712 100.0	2 0.3	714 100.3
女	239 33.7	135 19.0	192 27.1	78 11.0	54 7.6	11 1.6	709 100.0	2 0.3	711 100.3
有効票計	439 30.9	236 16.6	408 28.7	205 14.4	116 8.2	17 1.2	1421 100.0	4 0.3	1425 100.3
無効票計	8 25.0	6 18.8	10 31.3	3 9.4	5 15.6	0 0.0	32 100.0	0 0.0	32 100.0
合計	447 30.8	242 16.7	418 28.8	208 14.3	121 8.3	17 1.2	1453 100.0	4 0.3	1457 100.3



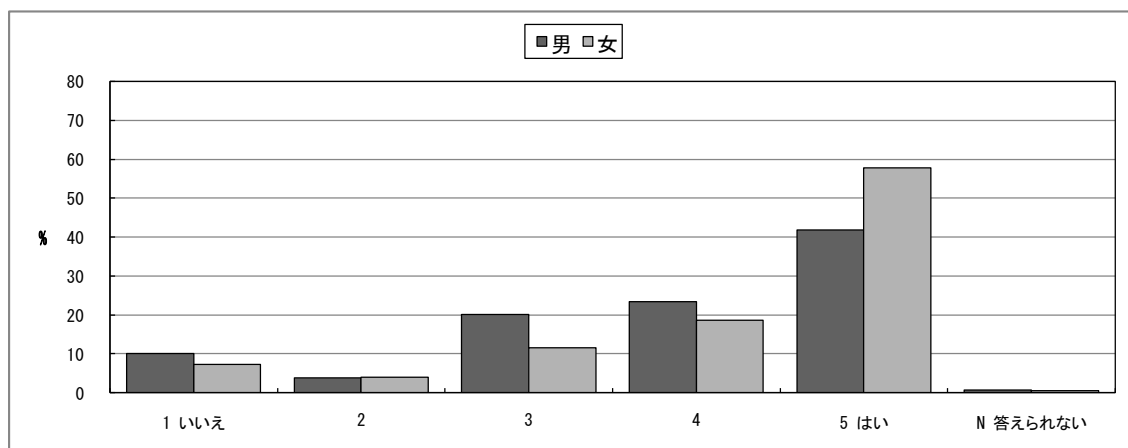
図表3-10-7-3-3 Q3 授業時間以外にも、この授業の「復習など」の取り組みをしましたか

性別	上段: 回答数(件)、下段: 構成比(%)						有効票計	無効票計	合計
	1 いいえ	2	3	4	5 はい	N 答えられない			
男	166 23.3	91 12.8	228 32.0	143 20.1	81 11.4	3 0.4	712 100.0	2 0.3	714 100.3
女	187 26.4	138 19.5	196 27.6	122 17.2	58 8.2	8 1.1	709 100.0	2 0.3	711 100.3
有効票計	353 24.8	229 16.1	424 29.8	265 18.6	139 9.8	11 0.8	1421 100.0	4 0.3	1425 100.3
無効票計	6 18.8	3 9.4	12 37.5	5 15.6	6 18.8	0 0.0	32 100.0	0 0.0	32 100.0
合計	359 24.7	232 16.0	436 30.0	270 18.6	145 10.0	11 0.8	1453 100.0	4 0.3	1457 100.3



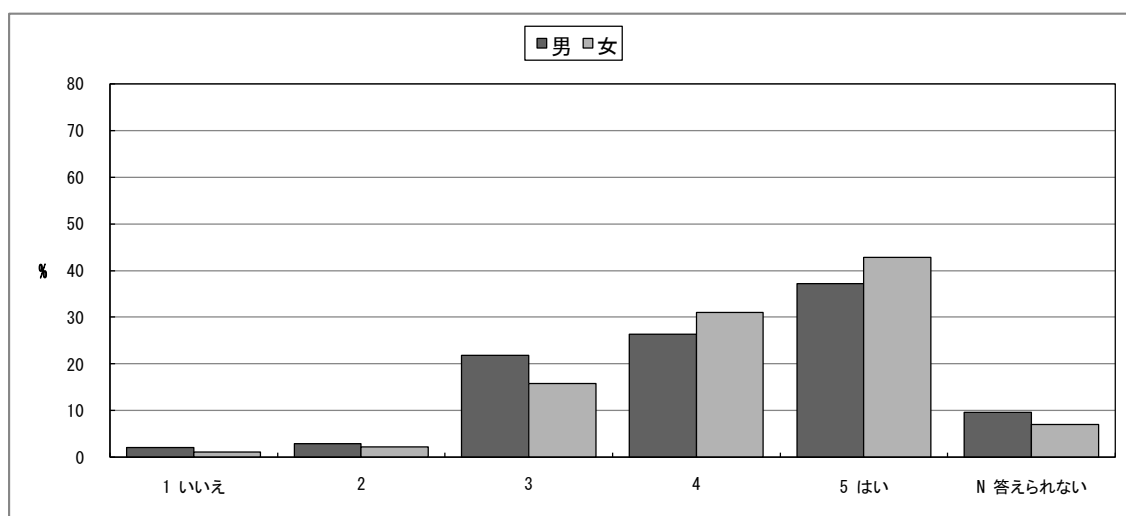
図表3-10-7-3-4 Q4 講義概要(シラバス)を事前に読みましたか

性別	上段: 回答数(件)、下段: 構成比(%)						有効票計	無効票計	合計
	1 いいえ	2	3	4	5 はい	N 答えられない			
男	72 10.1	28 3.9	143 20.1	167 23.4	298 41.8	5 0.7	713 100.0	1 0.1	714 100.1
女	52 7.3	28 4.0	82 11.6	132 18.6	410 57.9	4 0.6	708 100.0	3 0.4	711 100.4
有効票計	124 8.7	56 3.9	225 15.8	299 21.0	708 49.8	9 0.6	1421 100.0	4 0.3	1425 100.3
無効票計	3 9.4	0 0.0	8 25.0	8 25.0	13 40.6	0 0.0	32 100.0	0 0.0	32 100.0
合計	127 8.7	56 3.9	233 16.0	307 21.1	721 49.6	9 0.6	1453 100.0	4 0.3	1457 100.3



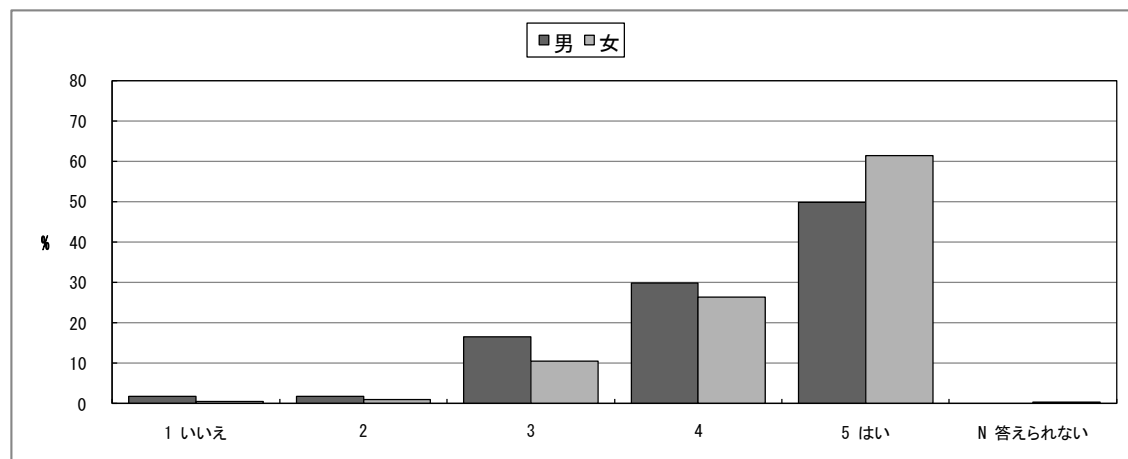
図表3-10-7-3-5 Q5 講義内容は講義概要(シラバス)の記述と対応していましたか

性別	上段: 回答数(件)、下段: 構成比(%)						有効票計	無効票計	合計
	1 いいえ	2	3	4	5 はい	N 答えられない			
男	15 2.1	21 2.9	155 21.8	188 26.4	265 37.2	68 9.6	712	2	714
女	8 1.1	16 2.3	111 15.8	219 31.1	301 42.8	49 7.0	704	7	711
有効票計	23 1.6	37 2.6	266 18.8	407 28.7	566 40.0	117 8.3	1416	9	1425
無効票計	1 3.1	1 3.1	9 28.1	10 31.3	9 28.1	2 6.3	32	0	32
合計	24 1.7	38 2.6	275 19.0	417 28.8	575 39.7	119 8.2	1448	9	1457



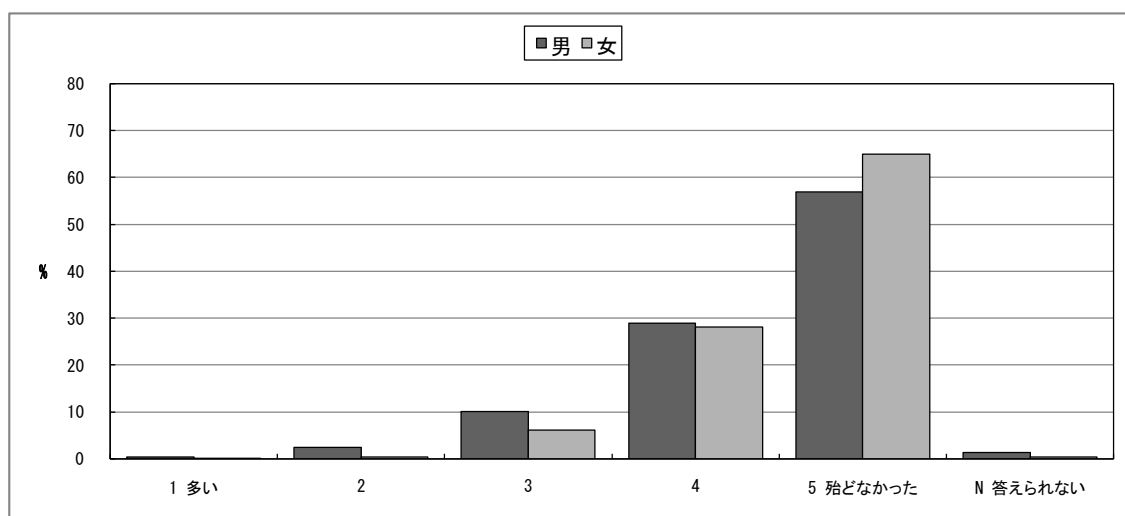
図表3-10-7-3-6 Q6 教員の授業に対する取り組み(熱意など)は、十分でしたか

性別	上段: 回答数(件)、下段: 構成比(%)						有効票計	無効票計	合計
	1 いいえ	2	3	4	5 はい	N 答えられない			
男	13 1.8	13 1.8	118 16.6	212 29.8	355 49.9	0 0.0	711	3	714
女	4 0.6	7 1.0	74 10.5	186 26.3	435 61.4	2 0.3	708	3	711
有効票計	17 1.2	20 1.4	192 13.5	398 28.0	790 55.7	2 0.1	1419	6	1425
無効票計	1 3.2	1 3.2	6 19.4	10 32.3	13 41.9	0 0.0	31	1	32
合計	18 1.2	21 1.4	198 13.7	408 28.1	803 55.4	2 0.1	1450	7	1457



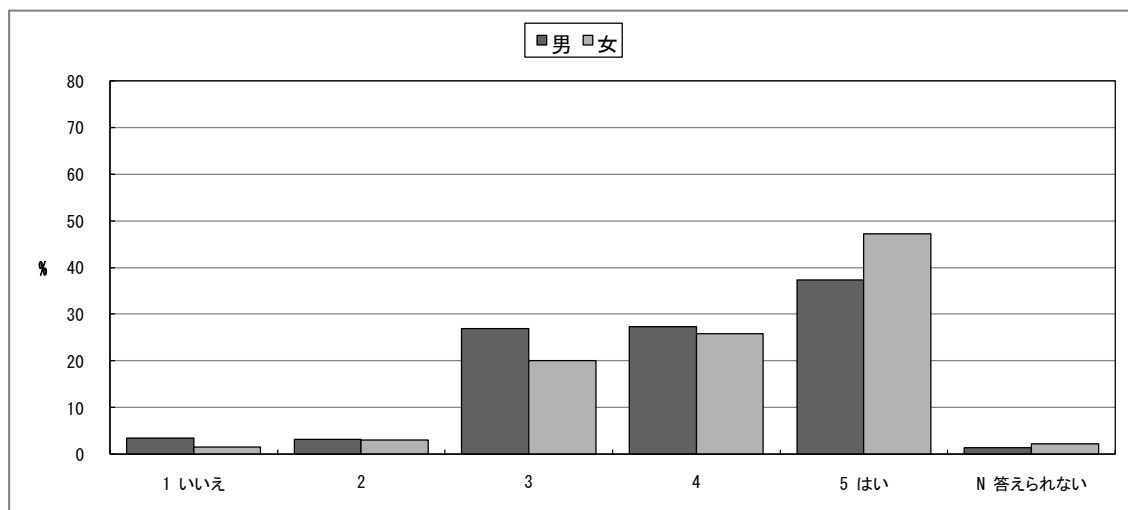
図表3-10-7-3-7 Q7 この講義では、どのくらい休講がありましたか

性別	上段: 回答数(件)、下段: 構成比(%)						有効票計	無効票計	合計
	1 多い	2	3	4	5 殆どなかった	N 答えられない			
男	3 0.4	17 2.4	72 10.1	206 28.9	405 56.9	9 1.3	712 100.0	2 0.3	714 100.3
女	1 0.1	3 0.4	43 6.1	199 28.1	460 65.0	2 0.3	708 100.0	3 0.4	711 100.4
有効票計	4 0.3	20 1.4	115 8.1	405 28.5	865 60.9	11 0.8	1420 100.0	5 0.4	1425 100.4
無効票計	0 0.0	0 0.0	7 21.9	10 31.3	15 46.9	0 0.0	32 100.0	0 0.0	32 100.0
合計	4 0.3	20 1.4	122 8.4	415 28.6	880 60.6	11 0.8	1452 100.0	5 0.3	1457 100.3



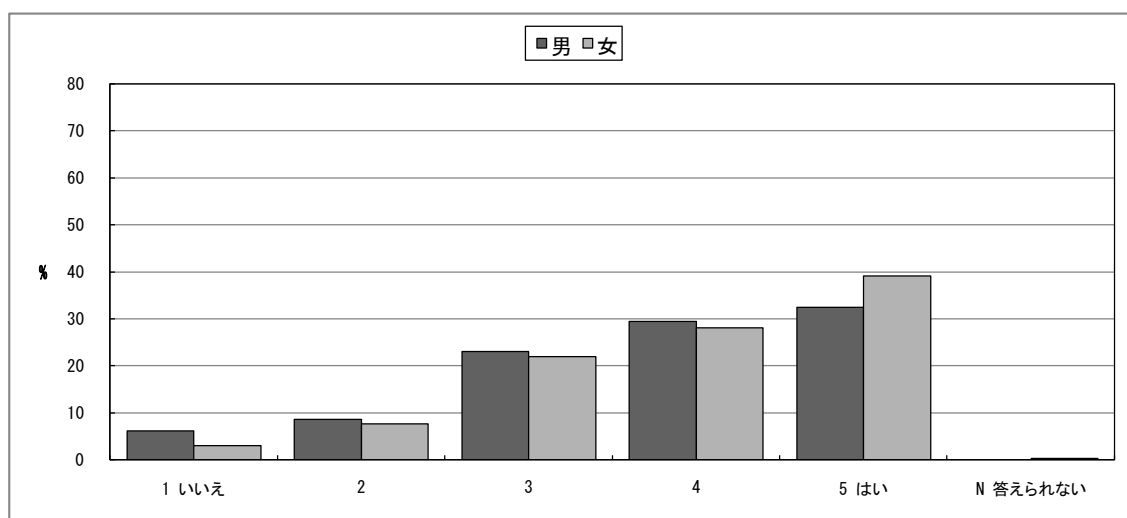
図表3-10-7-3-8 Q8 担当教員の資料の提示や配布、あるいは参考文献の指示は適切でしたか

性別	上段: 回答数(件)、下段: 構成比(%)						有効票計	無効票計	合計
	1 いいえ	2	3	4	5 はい	N 答えられない			
男	25 3.5	23 3.2	192 27.0	195 27.4	266 37.4	11 1.5	712 100.0	2 0.3	714 100.3
女	11 1.6	22 3.1	142 20.1	183 25.8	334 47.2	16 2.3	708 100.0	3 0.4	711 100.4
有効票計	36 2.5	45 3.2	334 23.5	378 26.6	600 42.3	27 1.9	1420 100.0	5 0.4	1425 100.4
無効票計	2 6.3	1 3.1	10 31.3	10 31.3	8 25.0	1 3.1	32 100.0	0 0.0	32 100.0
合計	38 2.6	46 3.2	344 23.7	388 26.7	608 41.9	28 1.9	1452 100.0	5 0.3	1457 100.3



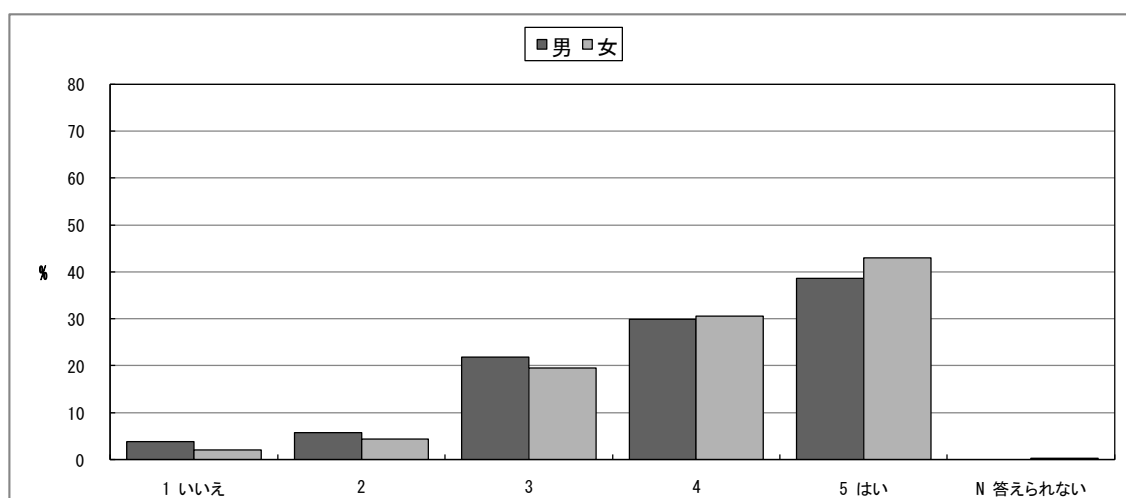
図表3-10-7-3-9 Q9 授業内容は分かりやすかったですか

性別	上段: 回答数(件)、下段: 構成比(%)						有効票計	無効票計	合計
	1 いいえ	2	3	4	5 はい	N 答えられない			
男	44 6.2	61 8.6	165 23.1	210 29.5	232 32.5	1 0.1	713 100.0	1 0.1	714 100.1
女	22 3.1	54 7.6	155 21.9	199 28.1	277 39.1	2 0.3	709 100.0	2 0.3	711 100.3
有効票計	66 4.6	115 8.1	320 22.5	409 28.8	509 35.8	3 0.2	1422 100.0	3 0.2	1425 100.2
無効票計	1 3.1	5 15.6	7 21.9	10 31.3	9 28.1	0 0.0	32 100.0	0 0.0	32 100.0
合計	67 4.6	120 8.3	327 22.5	419 28.8	518 35.6	3 0.2	1454 100.0	3 0.2	1457 100.2



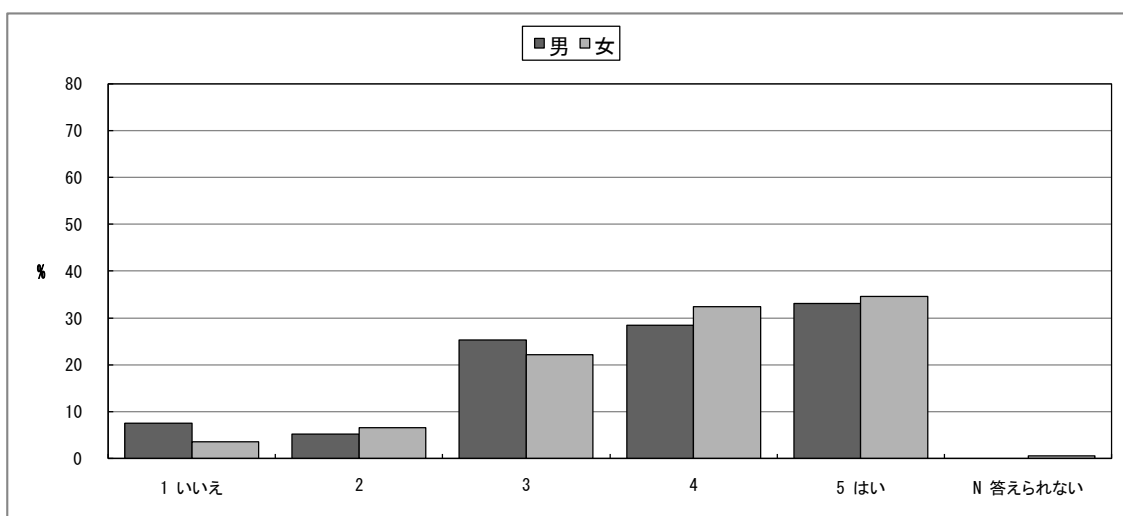
図表3-10-7-3-10 Q10 この講義で新しい知識や考え方が習得できましたか

性別	上段: 回答数(件)、下段: 構成比(%)						有効票計	無効票計	合計
	1 いいえ	2	3	4	5 はい	N 答えられない			
男	27 3.8	41 5.8	156 21.9	213 29.9	276 38.7	0 0.0	713 100.0	1 0.1	714 100.1
女	15 2.1	31 4.4	139 19.6	217 30.6	305 43.0	2 0.3	709 100.0	2 0.3	711 100.3
有効票計	42 3.0	72 5.1	295 20.7	430 30.2	581 40.9	2 0.1	1422 100.0	3 0.2	1425 100.2
無効票計	2 6.3	4 12.5	8 25.0	11 34.4	7 21.9	0 0.0	32 100.0	0 0.0	32 100.0
合計	44 3.0	76 5.2	303 20.8	441 30.3	588 40.4	2 0.1	1454 100.0	3 0.2	1457 100.2



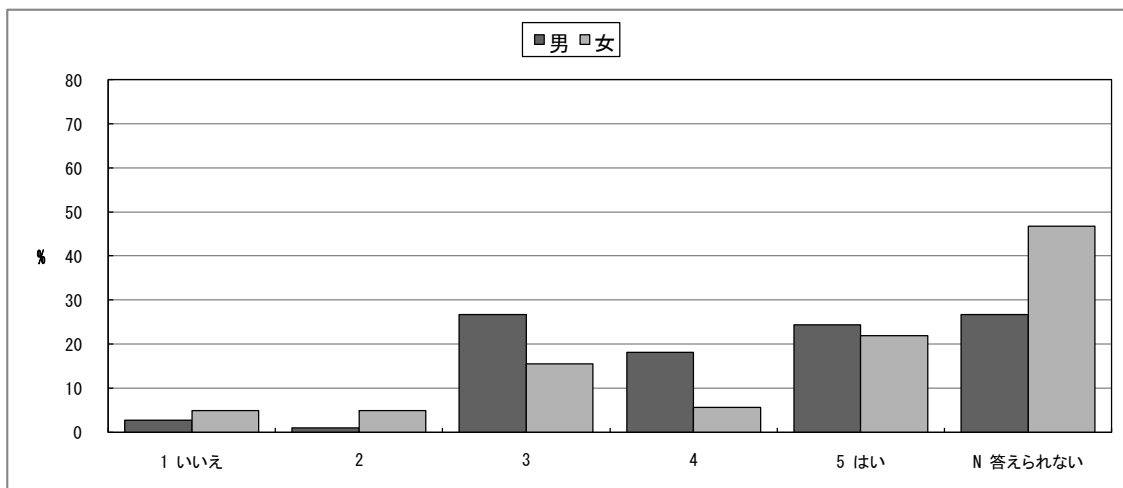
図表3-10-7-3-1

性別	上段: 回答数(件)、下段: 構成比(%)						N 答えられない	有効票計	無効票計	合計
	1 いいえ	2	3	4	5 はい					
男	53 7.6	37 5.3	176 25.3	198 28.5	230 33.1	1 0.1	695 100.0	19 2.7	714 102.7	
女	25 3.6	46 6.6	154 22.2	225 32.4	240 34.6	4 0.6	694 100.0	17 2.4	711 102.4	
有効票計	78 5.6	83 6.0	330 23.8	423 30.5	470 33.8	5 0.4	1389 100.0	36 2.6	1425 102.6	
無効票計	2 6.9	3 10.3	10 34.5	7 24.1	6 20.7	1 3.4	29 100.0	3 10.3	32 110.3	
合計	80 5.6	86 6.1	340 24.0	430 30.3	476 33.6	6 0.4	1418 100.0	39 2.8	1457 102.8	



図表3-10-7-3-12 Q12 (教員による自由な質問項目)

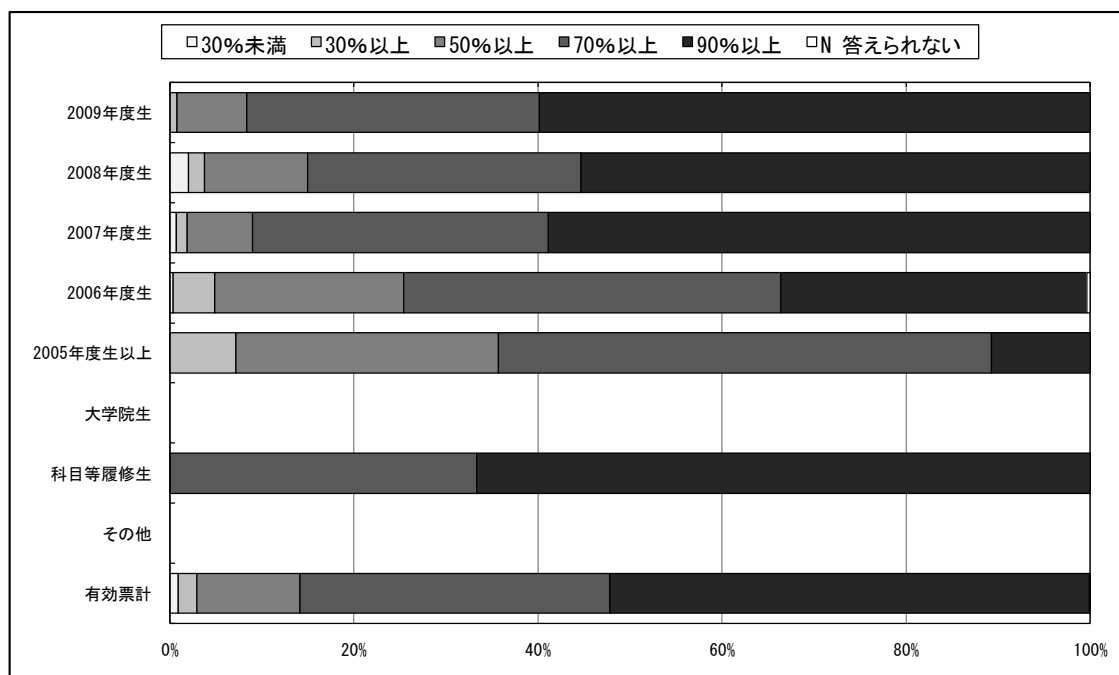
性別	上段: 回答数(件)、下段: 構成比(%)						N 答えられない	有効票計	無効票計	合計
	1 いいえ	2	3	4	5 はい					
男	5 2.8	2 1.1	47 26.7	32 18.2	43 24.4	47 26.7	176 100.0	538 305.7	714 405.7	
女	7 5.0	7 5.0	22 15.6	8 5.7	31 22.0	66 46.8	141 100.0	570 404.3	711 504.3	
有効票計	12 3.8	9 2.8	69 21.8	40 12.6	74 23.3	113 35.6	317 100.0	1108 349.5	1425 449.5	
無効票計	0 0.0	0 0.0	1 33.3	1 33.3	1 33.3	0 0.0	3 100.0	29 966.7	32 1066.7	
合計	12 3.8	9 2.8	70 21.9	41 12.8	75 23.4	113 35.3	320 100.0	1137 355.3	1457 455.3	



図表3-10-7-4-1 Q1 この授業への出席率ほどの程度でしたか

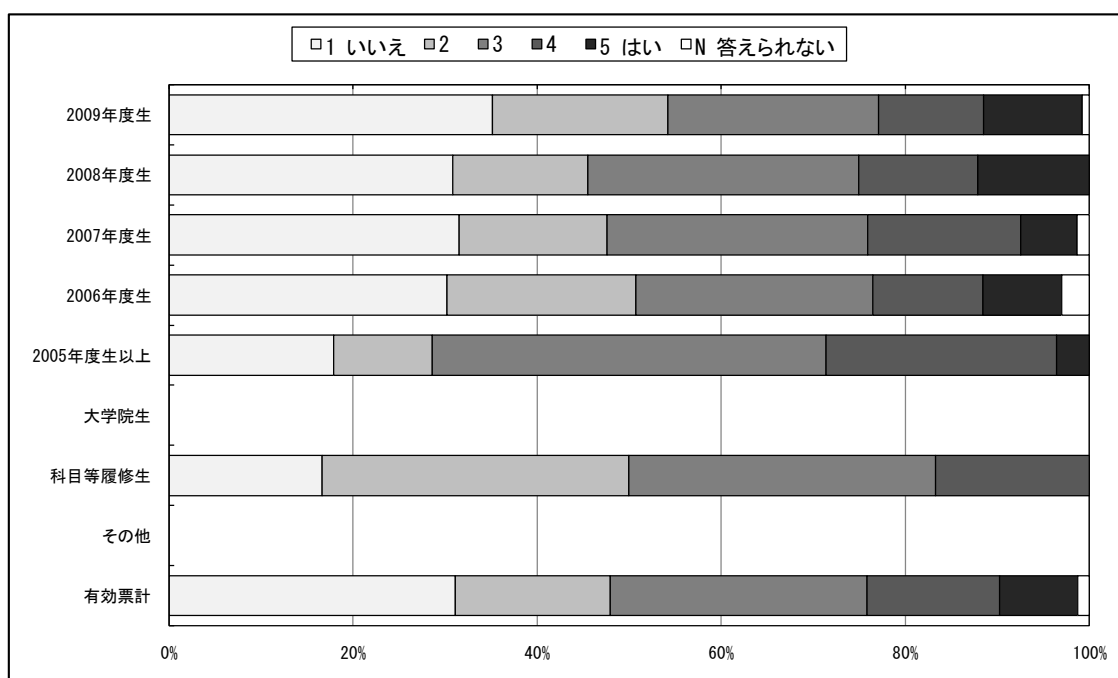
上段: 回答数(件)、下段: 構成比(%)

学年	30%未満	30%以上	50%以上	70%以上	90%以上	N 答えられない	有効票計	無効票計	合計
2009年度生	0 0.0	1 0.8	10 7.6	42 31.8	79 59.8	0 0.0	132 100.0	1 0.8	133 100.8
2008年度生	7 2.0	6 1.7	39 11.2	103 29.7	192 55.3	0 0.0	347 100.0	0 0.0	347 100.0
2007年度生	4 0.7	7 1.2	42 7.1	190 32.1	348 58.9	0 0.0	591 100.0	0 0.0	591 100.0
2006年度生	1 0.4	12 4.5	55 20.5	110 41.0	89 33.2	1 0.4	268 100.0	1 0.4	269 100.4
2005年度生以上	0 0.0	2 7.1	8 28.6	15 53.6	3 10.7	0 0.0	28 100.0	0 0.0	28 100.0
大学院生	0 0.0	0 0.0	0 0.0	0 0.0	0 0.0	0 0.0	0 0.0	0 0.0	0 0.0
科目等履修生	0 0.0	0 0.0	0 0.0	2 33.3	4 66.7	0 0.0	6 100.0	0 0.0	6 100.0
その他	0 0.0	0 0.0	0 0.0	0 0.0	0 0.0	0 0.0	0 0.0	0 0.0	0 0.0
有効票計	12 0.9	28 2.0	154 11.2	462 33.7	715 52.1	1 0.1	1372 100.0	2 0.1	1374 100.1
無効票計	1 1.2	0 0.0	9 10.8	31 37.3	42 50.6	0 0.0	83 100.0	0 0.0	83 100.0
合計	13 0.9	28 1.9	163 11.2	493 33.9	757 52.0	1 0.1	1455 100.0	2 0.1	1457 100.1



図表3-10-7-4-2 Q2 授業時間以外にも、この授業の「予習など」の取り組みをしましたか

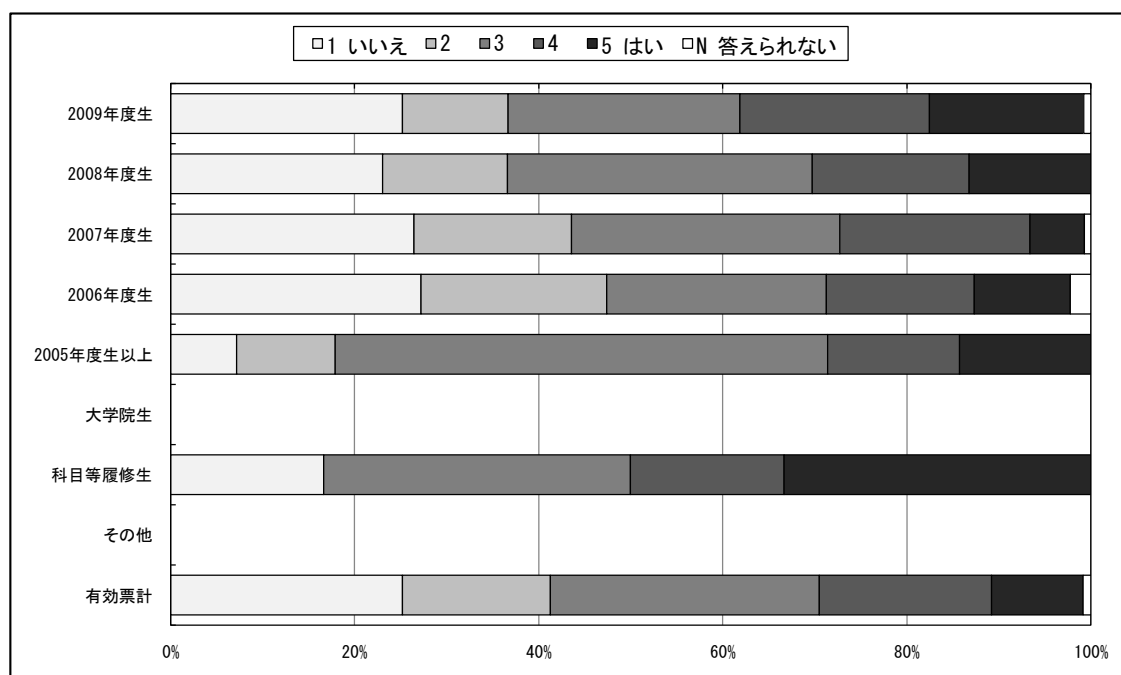
学年	上段: 回答数(件)、下段: 構成比(%)						有効票計	無効票計	合計
	1 いいえ	2	3	4	5 はい	N 答えられない			
2009年度生	46 35.1	25 19.1	30 22.9	15 11.5	14 10.7	1 0.8	131 100.0	2 1.5	133 101.5
2008年度生	107 30.8	51 14.7	102 29.4	45 13.0	42 12.1	0 0.0	347 100.0	0 0.0	347 100.0
2007年度生	186 31.5	95 16.1	167 28.3	98 16.6	36 6.1	8 1.4	590 100.0	1 0.2	591 100.2
2006年度生	81 30.2	55 20.5	69 25.7	32 11.9	23 8.6	8 3.0	268 100.0	1 0.4	269 100.4
2005年度生以上	5 17.9	3 10.7	12 42.9	7 25.0	1 3.6	0 0.0	28 100.0	0 0.0	28 100.0
大学院生	0 0.0	0 0.0	0 0.0	0 0.0	0 0.0	0 0.0	0 0.0	0 0.0	0 0.0
科目等履修生	1 16.7	2 33.3	2 33.3	1 16.7	0 0.0	0 0.0	6 100.0	0 0.0	6 100.0
その他	0 0.0	0 0.0	0 0.0	0 0.0	0 0.0	0 0.0	0 0.0	0 0.0	0 0.0
有効票計	426 31.1	231 16.9	382 27.9	198 14.5	116 8.5	17 1.2	1370 100.0	4 0.3	1374 100.3
無効票計	21 25.3	11 13.3	36 43.4	10 12.0	5 6.0	0 0.0	83 100.0	0 0.0	83 100.0
合計	447 30.8	242 16.7	418 28.8	208 14.3	121 8.3	17 1.2	1453 100.0	4 0.3	1457 100.3



図表3-10-7-4-3 Q3 授業時間以外にも、この授業の「復習など」の取り組みをしましたか

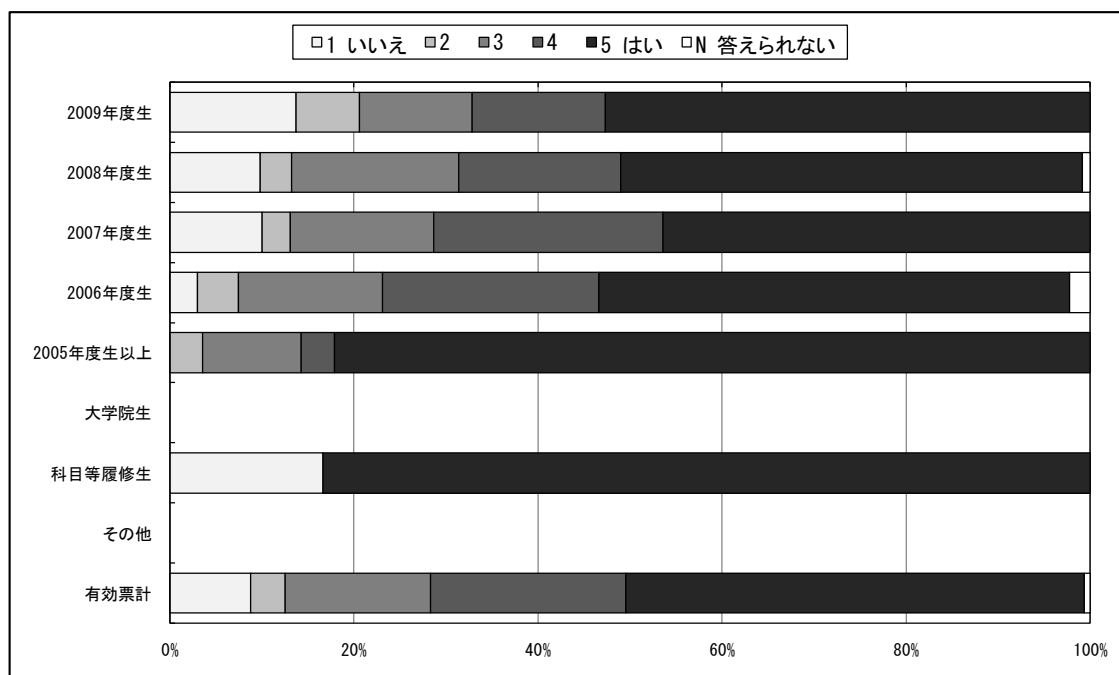
上段: 回答数(件)、下段: 構成比(%)

学年	1 いいえ	2	3	4	5 はい	N 答えられない	有効票計	無効票計	合計
2009年度生	33 25.2	15 11.5	33 25.2	27 20.6	22 16.8	1 0.8	131 100.0	2 1.5	133 101.5
2008年度生	80 23.1	47 13.5	115 33.1	59 17.0	46 13.3	0 0.0	347 100.0	0 0.0	347 100.0
2007年度生	156 26.4	101 17.1	172 29.2	122 20.7	35 5.9	4 0.7	590 100.0	1 0.2	591 100.2
2006年度生	73 27.2	54 20.1	64 23.9	43 16.0	28 10.4	6 2.2	268 100.0	1 0.4	269 100.4
2005年度生以上	2 7.1	3 10.7	15 53.6	4 14.3	4 14.3	0 0.0	28 100.0	0 0.0	28 100.0
大学院生	0 0.0	0 0.0	0 0.0	0 0.0	0 0.0	0 0.0	0 0.0	0 0.0	0 0.0
科目等履修生	1 16.7	0 0.0	2 33.3	1 16.7	2 33.3	0 0.0	6 100.0	0 0.0	6 100.0
その他	0 0.0	0 0.0	0 0.0	0 0.0	0 0.0	0 0.0	0 0.0	0 0.0	0 0.0
有効票計	345 25.2	220 16.1	401 29.3	256 18.7	137 10.0	11 0.8	1370 100.0	4 0.3	1374 100.3
無効票計	14 16.9	12 14.5	35 42.2	14 16.9	8 9.6	0 0.0	83 100.0	0 0.0	83 100.0
合計	359 24.7	232 16.0	436 30.0	270 18.6	145 10.0	11 0.8	1453 100.0	4 0.3	1457 100.3



図表3-10-7-4-4 Q4 講義概要(シラバス)を事前に読みましたか

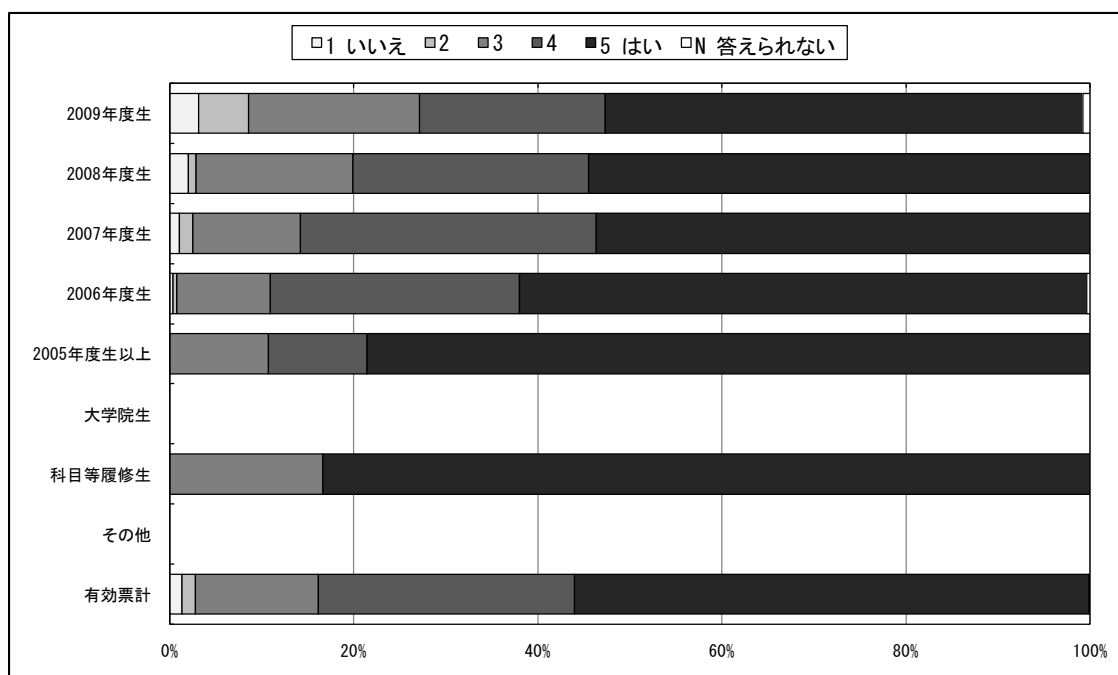
学年	上段: 回答数(件)、下段: 構成比(%)						有効票計	無効票計	合計
	1 いいえ	2	3	4	5 はい	N 答えられない			
2009年度生	18 13.7	9 6.9	16 12.2	19 14.5	69 52.7	0 0.0	131 100.0	2 1.5	133 101.5
2008年度生	34 9.8	12 3.5	63 18.2	61 17.6	174 50.1	3 0.9	347 100.0	0 0.0	347 100.0
2007年度生	59 10.0	18 3.1	92 15.6	147 24.9	274 46.4	0 0.0	590 100.0	1 0.2	591 100.2
2006年度生	8 3.0	12 4.5	42 15.7	63 23.5	137 51.1	6 2.2	268 100.0	1 0.4	269 100.4
2005年度生以上	0 0.0	1 3.6	3 10.7	1 3.6	23 82.1	0 0.0	28 100.0	0 0.0	28 100.0
大学院生	0 0.0	0 0.0	0 0.0	0 0.0	0 0.0	0 0.0	0 0.0	0 0.0	0 0.0
科目等履修生	1 16.7	0 0.0	0 0.0	0 0.0	5 83.3	0 0.0	6 100.0	0 0.0	6 100.0
その他	0 0.0	0 0.0	0 0.0	0 0.0	0 0.0	0 0.0	0 0.0	0 0.0	0 0.0
有効票計	120 8.8	52 3.8	216 15.8	291 21.2	682 49.8	9 0.7	1370 100.0	4 0.3	1374 100.3
無効票計	7 8.4	4 4.8	17 20.5	16 19.3	39 47.0	0 0.0	83 100.0	0 0.0	83 100.0
合計	127 8.7	56 3.9	233 16.0	307 21.1	721 49.6	9 0.6	1453 100.0	4 0.3	1457 100.3



図表3-10-7-4-6 Q6 教員の授業に対する取り組み(熱意など)は、十分でしたか

上段: 回答数(件)、下段: 構成比(%)

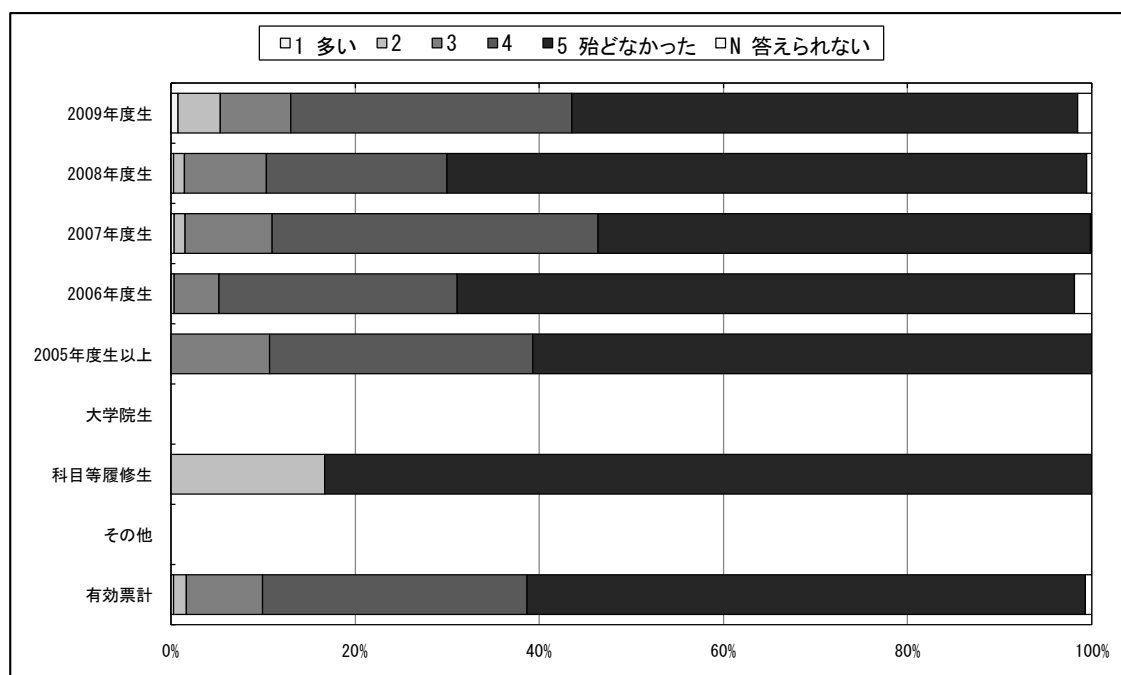
学年	1 いいえ	2	3	4	5 はい	N 答えられない	有効票計	無効票計	合計
2009年度生	4 3.1	7 5.4	24 18.6	26 20.2	67 51.9	1 0.8	129 100.0	4 3.1	133 103.1
2008年度生	7 2.0	3 0.9	59 17.0	89 25.6	189 54.5	0 0.0	347 100.0	0 0.0	347 100.0
2007年度生	6 1.0	9 1.5	69 11.7	190 32.1	317 53.6	0 0.0	591 100.0	0 0.0	591 100.0
2006年度生	1 0.4	1 0.4	27 10.2	72 27.1	164 61.7	1 0.4	266 100.0	3 1.1	269 101.1
2005年度生以上	0 0.0	0 0.0	3 10.7	3 10.7	22 78.6	0 0.0	28 100.0	0 0.0	28 100.0
大学院生	0 0.0	0 0.0	0 0.0	0 0.0	0 0.0	0 0.0	0 0.0	0 0.0	0 0.0
科目等履修生	0 0.0	0 0.0	1 16.7	0 0.0	5 83.3	0 0.0	6 100.0	0 0.0	6 100.0
その他	0 0.0	0 0.0	0 0.0	0 0.0	0 0.0	0 0.0	0 0.0	0 0.0	0 0.0
有効票計	18 1.3	20 1.5	183 13.4	380 27.8	764 55.9	2 0.1	1367 100.0	7 0.5	1374 100.5
無効票計	0 0.0	1 1.2	15 18.1	28 33.7	39 47.0	0 0.0	83 100.0	0 0.0	83 100.0
合計	18 1.2	21 1.4	198 13.7	408 28.1	803 55.4	2 0.1	1450 100.0	7 0.5	1457 100.5



図表3-10-7-4-7 Q7 この講義では、どのくらい休講がありましたか

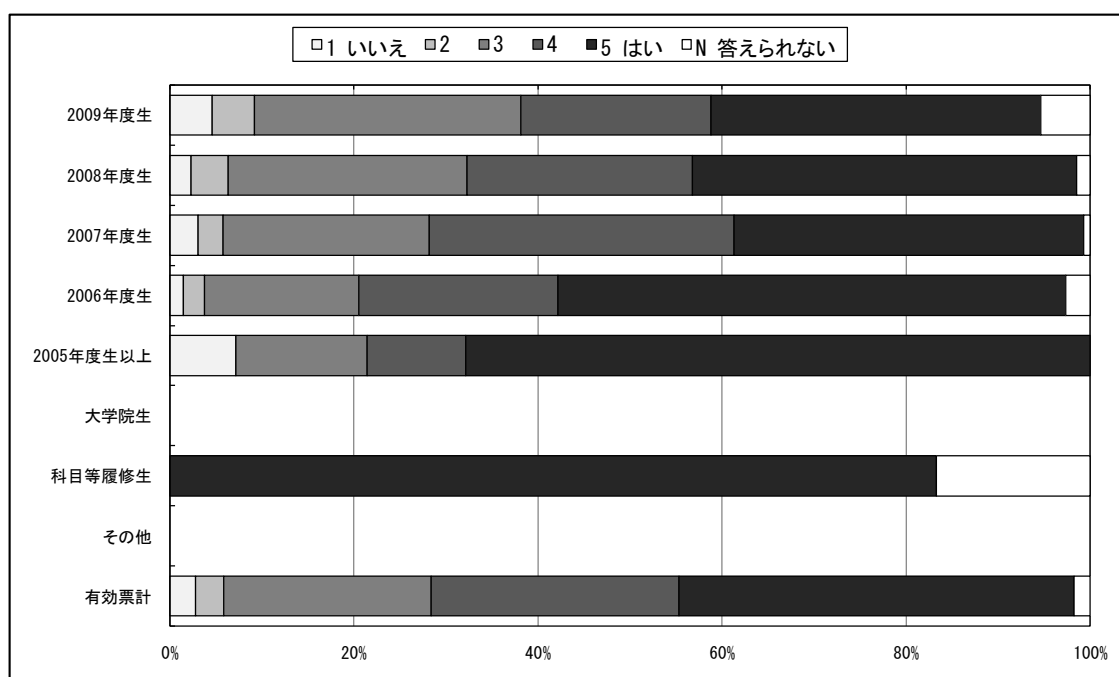
上段: 回答数(件)、下段: 構成比(%)

学年	1 多い	2	3	4	5 殆どなかった	N 答えられない	有効票計	無効票計	合計
2009年度生	1 0.8	6 4.6	10 7.6	40 30.5	72 55.0	2 1.5	131 100.0	2 1.5	133 101.5
2008年度生	1 0.3	4 1.2	31 8.9	68 19.6	241 69.5	2 0.6	347 100.0	0 0.0	347 100.0
2007年度生	2 0.3	7 1.2	56 9.5	209 35.4	316 53.5	1 0.2	591 100.0	0 0.0	591 100.0
2006年度生	0 0.0	1 0.4	13 4.9	69 25.8	179 67.0	5 1.9	267 100.0	2 0.7	269 100.7
2005年度生以上	0 0.0	0 0.0	3 10.7	8 28.6	17 60.7	0 0.0	28 100.0	0 0.0	28 100.0
大学院生	0 0.0	0 0.0	0 0.0	0 0.0	0 0.0	0 0.0	0 0.0	0 0.0	0 0.0
科目等履修生	0 0.0	1 16.7	0 0.0	0 0.0	5 83.3	0 0.0	6 100.0	0 0.0	6 100.0
その他	0 0.0	0 0.0	0 0.0	0 0.0	0 0.0	0 0.0	0 0.0	0 0.0	0 0.0
有効票計	4 0.3	19 1.4	113 8.2	394 28.8	830 60.6	10 0.7	1370 100.0	4 0.3	1374 100.3
無効票計	0 0.0	1 1.2	9 11.0	21 25.6	50 61.0	1 1.2	82 100.0	1 1.2	83 101.2
合計	4 0.3	20 1.4	122 8.4	415 28.6	880 60.6	11 0.8	1452 100.0	5 0.3	1457 100.3



図表3-10-7-4-8 Q8 担当教員の資料の提示や配布、あるいは参考文献の指示は適切でしたか

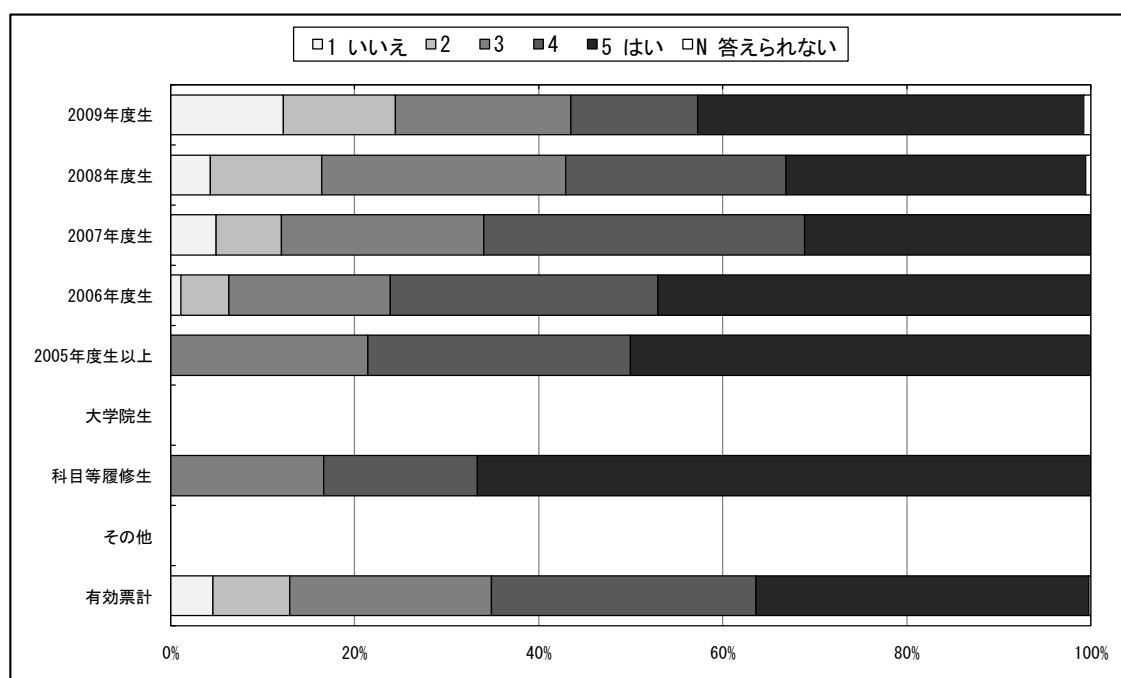
学年	上段: 回答数(件)、下段: 構成比(%)						有効票計	無効票計	合計
	1 いいえ	2	3	4	5 はい	N 答えられない			
2009年度生	6 4.6	6 4.6	38 29.0	27 20.6	47 35.9	7 5.3	131 100.0	2 1.5	133 101.5
2008年度生	8 2.3	14 4.0	90 25.9	85 24.5	145 41.8	5 1.4	347 100.0	0 0.0	347 100.0
2007年度生	18 3.1	16 2.7	132 22.4	195 33.1	224 38.0	4 0.7	589 100.0	2 0.3	591 100.3
2006年度生	4 1.5	6 2.2	45 16.8	58 21.6	148 55.2	7 2.6	268 100.0	1 0.4	269 100.4
2005年度生以上	2 7.1	0 0.0	4 14.3	3 10.7	19 67.9	0 0.0	28 100.0	0 0.0	28 100.0
大学院生	0 0.0	0 0.0	0 0.0	0 0.0	0 0.0	0 0.0	0 0.0	0 0.0	0 0.0
科目等履修生	0 0.0	0 0.0	0 0.0	0 0.0	5 83.3	1 16.7	6 100.0	0 0.0	6 100.0
その他	0 0.0	0 0.0	0 0.0	0 0.0	0 0.0	0 0.0	0 0.0	0 0.0	0 0.0
有効票計	38 2.8	42 3.1	309 22.6	368 26.9	588 43.0	24 1.8	1369 100.0	5 0.4	1374 100.4
無効票計	0 0.0	4 4.8	35 42.2	20 24.1	20 24.1	4 4.8	83 100.0	0 0.0	83 100.0
合計	38 2.6	46 3.2	344 23.7	388 26.7	608 41.9	28 1.9	1452 100.0	5 0.3	1457 100.3



図表3-10-7-4-9 Q9 授業内容は分かりやすかったですか

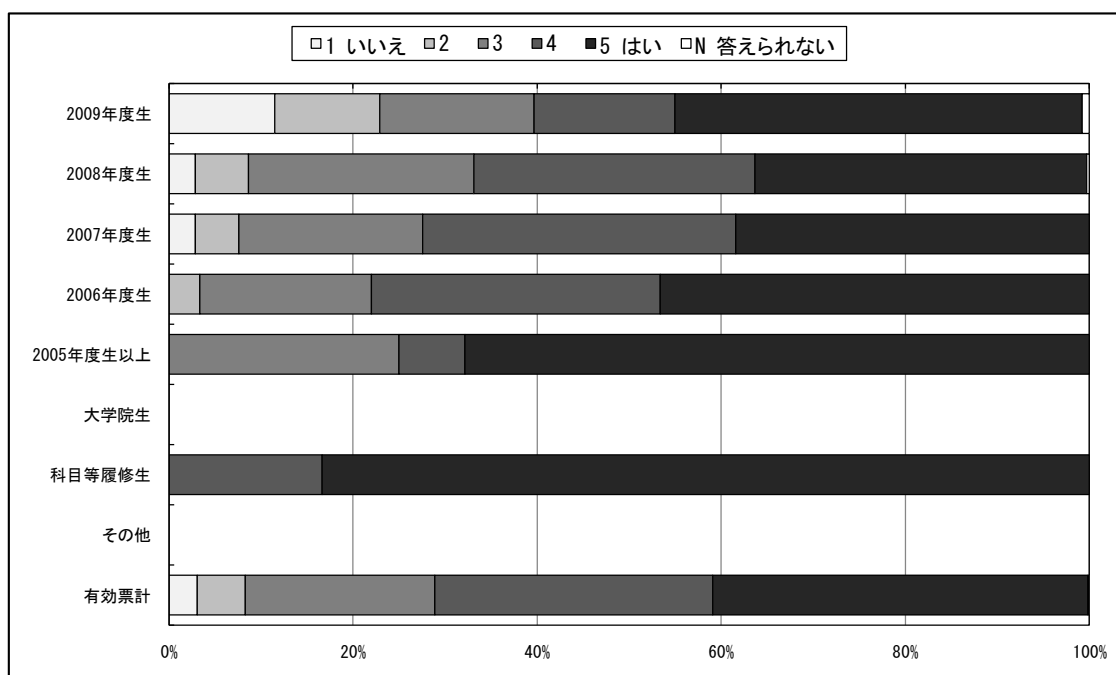
上段: 回答数(件)、下段: 構成比(%)

学年	1 いいえ	2	3	4	5 はい	N 答えられない	有効票計	無効票計	合計
2009年度生	16 12.2	16 12.2	25 19.1	18 13.7	55 42.0	1 0.8	131 100.0	2 1.5	133 101.5
2008年度生	15 4.3	42 12.1	92 26.5	83 23.9	113 32.6	2 0.6	347 100.0	0 0.0	347 100.0
2007年度生	29 4.9	42 7.1	130 22.0	206 34.9	184 31.1	0 0.0	591 100.0	0 0.0	591 100.0
2006年度生	3 1.1	14 5.2	47 17.5	78 29.1	126 47.0	0 0.0	268 100.0	1 0.4	269 100.4
2005年度生以上	0 0.0	0 0.0	6 21.4	8 28.6	14 50.0	0 0.0	28 100.0	0 0.0	28 100.0
大学院生	0 0.0	0 0.0	0 0.0	0 0.0	0 0.0	0 0.0	0 0.0	0 0.0	0 0.0
科目等履修生	0 0.0	0 0.0	1 16.7	1 16.7	4 66.7	0 0.0	6 100.0	0 0.0	6 100.0
その他	0 0.0	0 0.0	0 0.0	0 0.0	0 0.0	0 0.0	0 0.0	0 0.0	0 0.0
有効票計	63 4.6	114 8.3	301 22.0	394 28.7	496 36.2	3 0.2	1371 100.0	3 0.2	1374 100.2
無効票計	4 4.8	6 7.2	26 31.3	25 30.1	22 26.5	0 0.0	83 100.0	0 0.0	83 100.0
合計	67 4.6	120 8.3	327 22.5	419 28.8	518 35.6	3 0.2	1454 100.0	3 0.2	1457 100.2



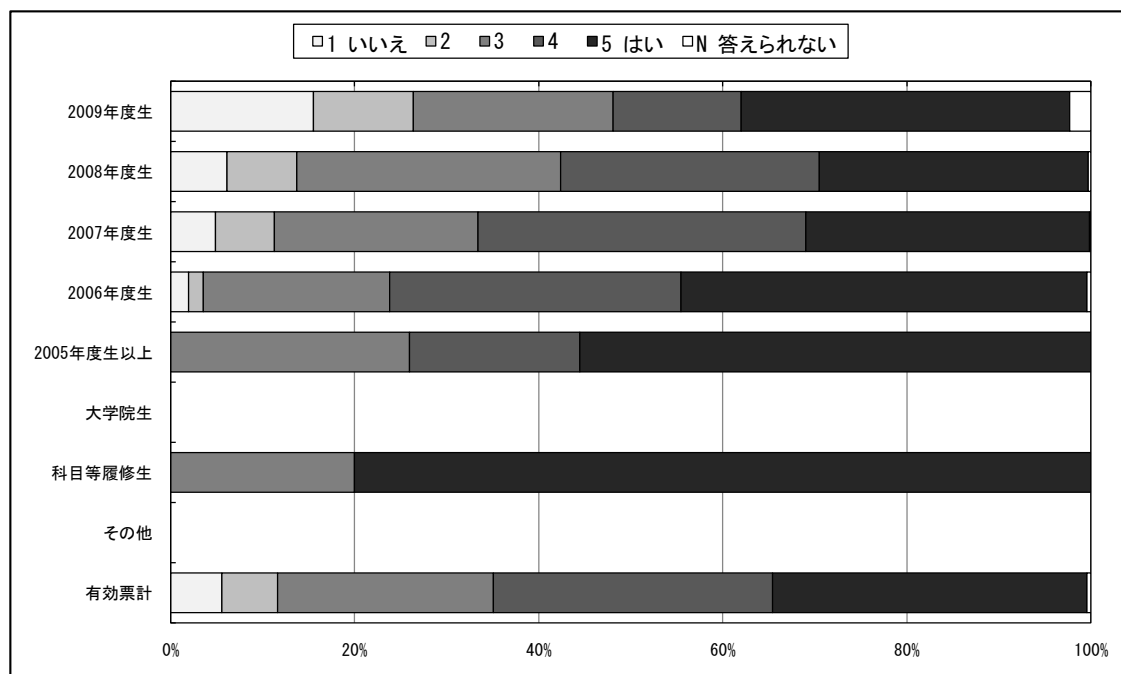
図表3-10-7-4-10 Q10 この講義で新しい知識や考え方が習得できましたか

学年	上段: 回答数(件)、下段: 構成比(%)						有効票計	無効票計	合計
	1 いいえ	2	3	4	5 はい	N 答えられない			
2009年度生	15 11.5	15 11.5	22 16.8	20 15.3	58 44.3	1 0.8	131 100.0	2 1.5	133 101.5
2008年度生	10 2.9	20 5.8	85 24.5	106 30.5	125 36.0	1 0.3	347 100.0	0 0.0	347 100.0
2007年度生	17 2.9	28 4.7	118 20.0	201 34.0	227 38.4	0 0.0	591 100.0	0 0.0	591 100.0
2006年度生	0 0.0	9 3.4	50 18.7	84 31.3	125 46.6	0 0.0	268 100.0	1 0.4	269 100.4
2005年度生以上	0 0.0	0 0.0	7 25.0	2 7.1	19 67.9	0 0.0	28 100.0	0 0.0	28 100.0
大学院生	0 0.0	0 0.0	0 0.0	0 0.0	0 0.0	0 0.0	0 0.0	0 0.0	0 0.0
科目等履修生	0 0.0	0 0.0	0 0.0	1 16.7	5 83.3	0 0.0	6 100.0	0 0.0	6 100.0
その他	0 0.0	0 0.0	0 0.0	0 0.0	0 0.0	0 0.0	0 0.0	0 0.0	0 0.0
有効票計	42 3.1	72 5.3	282 20.6	414 30.2	559 40.8	2 0.1	1371 100.0	3 0.2	1374 100.2
無効票計	2 2.4	4 4.8	21 25.3	27 32.5	29 34.9	0 0.0	83 100.0	0 0.0	83 100.0
合計	44 3.0	76 5.2	303 20.8	441 30.3	588 40.4	2 0.1	1454 100.0	3 0.2	1457 100.2



図表3-10-7-4-11 Q11 この授業を他人に勧めたいですか

学年	上段: 回答数(件)、下段: 構成比(%)						有効票計	無効票計	合計
	1 いいえ	2	3	4	5 はい	N 答えられない			
2009年度生	20 15.5	14 10.9	28 21.7	18 14.0	46 35.7	3 2.3	129 100.0	4 3.1	133 103.1
2008年度生	21 6.1	26 7.6	98 28.7	96 28.1	100 29.2	1 0.3	342 100.0	5 1.5	347 101.5
2007年度生	28 4.8	37 6.4	128 22.1	206 35.6	178 30.8	1 0.2	578 100.0	13 2.2	591 102.2
2006年度生	5 2.0	4 1.6	52 20.3	81 31.6	113 44.1	1 0.4	256 100.0	13 5.1	269 105.1
2005年度生以上	0 0.0	0 0.0	7 25.9	5 18.5	15 55.6	0 0.0	27 100.0	1 3.7	28 103.7
大学院生	0 0.0	0 0.0	0 0.0	0 0.0	0 0.0	0 0.0	0 0.0	0 0.0	0 0.0
科目等履修生	0 0.0	0 0.0	1 20.0	0 0.0	4 80.0	0 0.0	5 100.0	1 20.0	6 120.0
その他	0 0.0	0 0.0	0 0.0	0 0.0	0 0.0	0 0.0	0 0.0	0 0.0	0 0.0
有効票計	74 5.5	81 6.1	314 23.5	406 30.4	456 34.1	6 0.4	1337 100.0	37 2.8	1374 102.8
無効票計	6 7.4	5 6.2	26 32.1	24 29.6	20 24.7	0 0.0	81 100.0	2 2.5	83 102.5
合計	80 5.6	86 6.1	340 24.0	430 30.3	476 33.6	6 0.4	1418 100.0	39 2.8	1457 102.8



図表3-10-7-4-12 Q12（教員による自由な質問項目）

上段：回答数(件)、下段：構成比(%)

学年	1 いいえ	2	3	4	5 はい	N 答えられない	有効票計	無効票計	合計
2009年度生	4 8.5	5 10.6	6 12.8	2 4.3	13 27.7	17 36.2	47 100.0	86 183.0	133 283.0
2008年度生	3 3.2	0 0.0	29 30.9	9 9.6	24 25.5	29 30.9	94 100.0	253 269.1	347 369.1
2007年度生	4 3.8	2 1.9	21 20.0	21 20.0	18 17.1	39 37.1	105 100.0	486 462.9	591 562.9
2006年度生	0 0.0	1 2.0	7 14.3	6 12.2	16 32.7	19 38.8	49 100.0	220 449.0	269 549.0
2005年度生以上	0 0.0	0 0.0	2 66.7	0 0.0	1 33.3	0 0.0	3 100.0	25 833.3	28 933.3
大学院生	0 0.0	0 0.0	0 0.0	0 0.0	0 0.0	0 0.0	0 0.0	0 0.0	0 0.0
科目等履修生	0 0.0	0 0.0	0 0.0	0 0.0	0 0.0	0 0.0	0 0.0	6 0.0	6 0.0
その他	0 0.0	0 0.0	0 0.0	0 0.0	0 0.0	0 0.0	0 0.0	0 0.0	0 0.0
有効票計	11 3.7	8 2.7	65 21.8	38 12.8	72 24.2	104 34.9	298 100.0	1076 361.1	1374 461.1
無効票計	1 4.5	1 4.5	5 22.7	3 13.6	3 13.6	9 40.9	22 100.0	61 277.3	83 377.3
合計	12 3.8	9 2.8	70 21.9	41 12.8	75 23.4	113 35.3	320 100.0	1137 355.3	1457 455.3

