

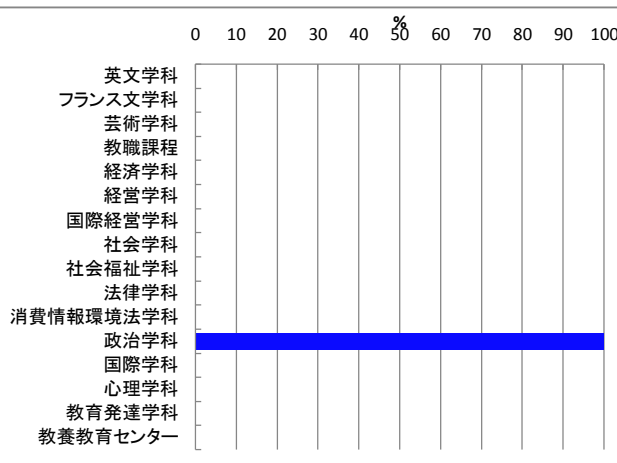
3 学科別(調査票区分別)集計

3-10 法律、消費情報、政治:KC・KD・KF

3-10-7 政治学科(KF)

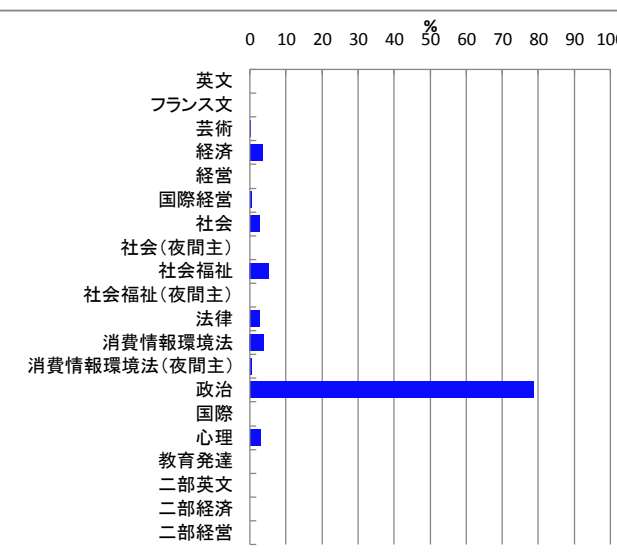
図表3-10-7-1-1 開講責任学科別 回答学生数

	回答数	構成比%
文学部	0	0.0
英文学科	0	0.0
フランス文学科	0	0.0
芸術学科	0	0.0
教職課程	0	0.0
経済学部	0	0.0
経済学科	0	0.0
経営学科	0	0.0
国際経営学科	0	0.0
社会学部	0	0.0
社会学科	0	0.0
社会学科	0	0.0
社会学科	0	0.0
法学部	0	0.0
法律学科	0	0.0
消費情報環境法学科	0	0.0
政治学科	1,072	100.0
国際学部	0	0.0
国際学科	0	0.0
心理学部	0	0.0
心理学科	0	0.0
教育発達学科	0	0.0
教養教育センター	0	0.0
有効票計	1,072	100.0
無効票計	0	0.0
合計	1,072	100.0



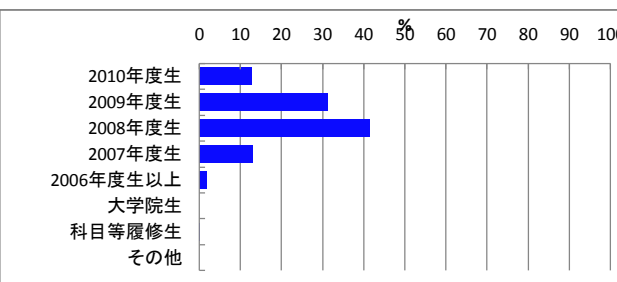
図表3-10-7-1-2 学生所属学部学科

	回答数	構成比%
英文	0	0.0
フランス文	0	0.0
芸術	1	0.1
経済	36	3.5
経営	0	0.0
国際経営	3	0.3
社会	27	2.6
社会(夜間主)	0	0.0
社会福祉	54	5.3
社会福祉(夜間主)	0	0.0
法律	27	2.6
消費情報環境法	40	3.9
消費情報環境法(夜間主)	2	0.2
政治	808	78.6
国際	0	0.0
心理	30	2.9
教育発達	0	0.0
二部英文	0	0.0
二部経済	0	0.0
二部経営	0	0.0
有効票計	1,028	100.0
無効票計	44	4.3
合計	1,072	104.3



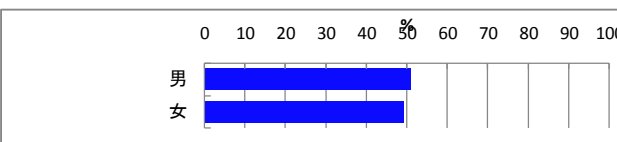
図表3-10-7-1-3 学年

	回答数	構成比%
2010年度生	125	12.8
2009年度生	304	31.1
2008年度生	405	41.4
2007年度生	126	12.9
2006年度生以上	17	1.7
大学院生	0	0.0
科目等履修生	1	0.1
その他	0	0.0
有効票計	978	100.0
無効票計	94	9.6
合計	1,072	109.6



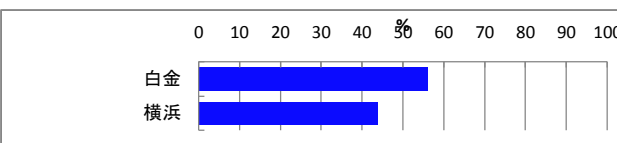
図表3-10-7-1-4 性別

	回答数	構成比%
男	536	50.9
女	517	49.1
有効票計	1,053	100.0
無効票計	19	1.8
合計	1,072	101.8



図表3-10-7-1-5 白金／横浜

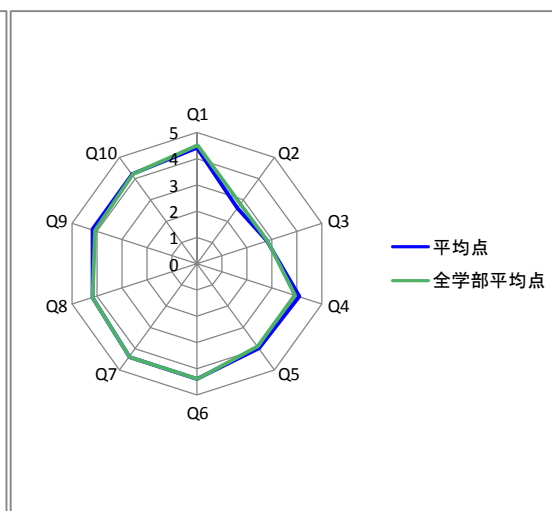
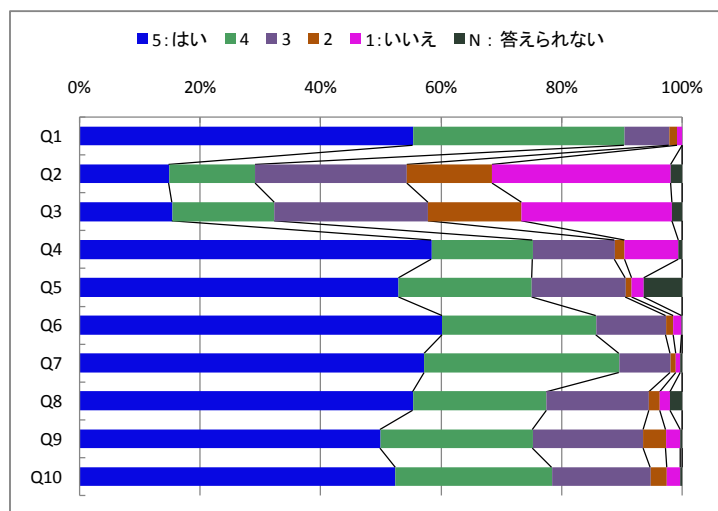
	回答数	構成比%
白金	601	56.1
横浜	471	43.9
有効票計	1,072	100.0
無効票計	0	0.0
合計	1,072	100.0



図表3-10-7-2-1 共通設問の回答状況

※上段:回答数(件)、下段:構成比(%)

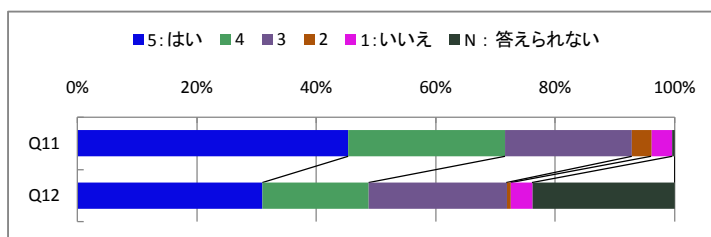
Q1 この授業への出席率ほどの程度でしたか	90%以上	70%以上	50%以上	30%以上	30%未満	N 答えられない	有効票計	無効票計	合計	平均点	全学部平均点
	593 55.3	376 35.1	80 7.5	14 1.3	9 0.8	0 0.0	1,072 100.0	0 0.0	1,072 100.0	4.4	4.5
Q2 授業時間以外にも、この授業の「予習など」の取り組みをされましたか	5 はい	4	3	2	1 いいえ	N 答えられない	有効票計	無効票計	合計	平均点	全学部平均点
	159 14.8	153 14.3	270 25.2	152 14.2	318 29.7	20 1.9	1,072 100.0	0 0.0	1,072 100.0	2.6	2.8
Q3 授業時間以外にも、この授業の「復習など」の取り組みをされましたか	5 はい	4	3	2	1 いいえ	N 答えられない	有効票計	無効票計	合計	平均点	全学部平均点
	165 15.4	181 16.9	274 25.6	166 15.5	268 25.0	18 1.7	1,072 100.0	0 0.0	1,072 100.0	2.8	2.8
Q4 講義概要(シラバス)を事前に読みましたか	5 はい	4	3	2	1 いいえ	N 答えられない	有効票計	無効票計	合計	平均点	全学部平均点
	626 58.4	180 16.8	146 13.6	18 1.7	95 8.9	7 0.7	1,072 100.0	0 0.0	1,072 100.0	4.1	3.9
Q5 講義内容は講義概要(シラバス)の記述と対応していましたか	5 はい	4	3	2	1 いいえ	N 答えられない	有効票計	無効票計	合計	平均点	全学部平均点
	564 53.0	235 22.1	166 15.6	11 1.0	21 2.0	68 6.4	1,065 100.0	7 0.7	1,072 100.7	4.0	3.9
Q6 教員の授業に対する取り組み(熱意など)は、十分でしたか	5 はい	4	3	2	1 いいえ	N 答えられない	有効票計	無効票計	合計	平均点	全学部平均点
	645 60.2	274 25.6	124 11.6	13 1.2	15 1.4	1 0.1	1,072 100.0	0 0.0	1,072 100.0	4.4	4.4
Q7 この講義では、どのくらい休講がありましたか	5 殆どなかった	4	3	2	1 多い	N 答えられない	有効票計	無効票計	合計	平均点	全学部平均点
	612 57.2	346 32.3	91 8.5	10 0.9	8 0.7	3 0.3	1,070 100.0	2 0.2	1,072 100.2	4.4	4.4
Q8 担当教員の資料の提示や配布、あるいは参考文献の指示は適切でしたか	5 はい	4	3	2	1 いいえ	N 答えられない	有効票計	無効票計	合計	平均点	全学部平均点
	593 55.3	238 22.2	182 17.0	19 1.8	18 1.7	22 2.1	1,072 100.0	0 0.0	1,072 100.0	4.2	4.2
Q9 授業内容は分かりやすかったですか	5 はい	4	3	2	1 いいえ	N 答えられない	有効票計	無効票計	合計	平均点	全学部平均点
	535 49.9	271 25.3	197 18.4	40 3.7	26 2.4	3 0.3	1,072 100.0	0 0.0	1,072 100.0	4.2	4.1
Q10 この講義で新しい知識や考え方が習得できましたか	5 はい	4	3	2	1 いいえ	N 答えられない	有効票計	無効票計	合計	平均点	全学部平均点
	561 52.4	278 26.0	175 16.4	29 2.7	24 2.2	3 0.3	1,070 100.0	2 0.2	1,072 100.2	4.2	4.2



図表3-10-7-2-2 学科別設問の回答状況

※上段:回答数(件)、下段:構成比(%)

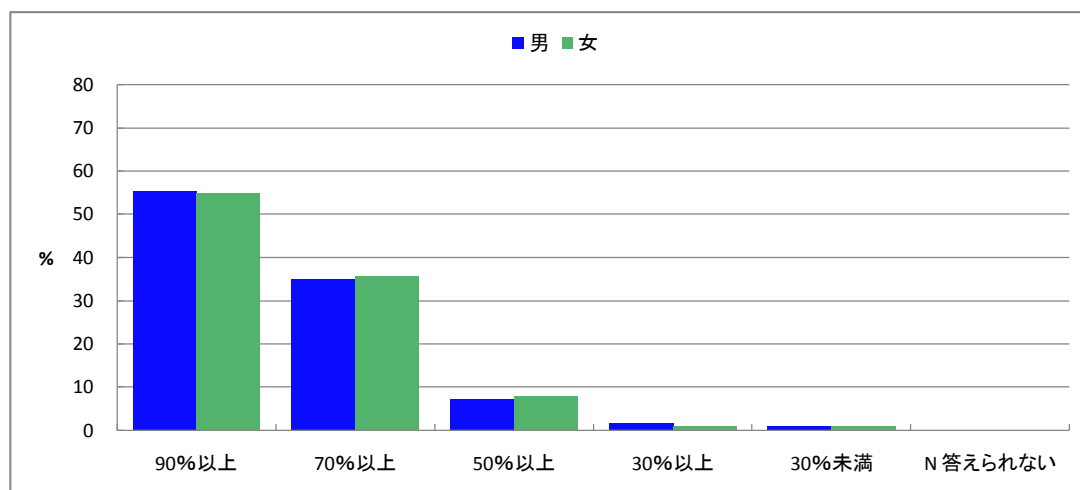
Q11 この授業を他人に勧めたいですか	5 はい	4	3	2	1 いいえ	N 答えられない	有効票計	無効票計	合計	平均点
	480 45.4	278 26.3	224 21.2	35 3.3	37 3.5	4 0.4				
Q12 (教員による自由な質問項目)	5 はい	4	3	2	1 いいえ	N 答えられない	有効票計	無効票計	合計	平均点
	87 31.0	50 17.8	65 23.1	2 0.7	10 3.6	67 23.8	281 100.0	791 281.5	1,072 381.5	3.0



図表3-10-7-3-1 Q1 この授業への出席率ほどの程度でしたか

上段:回答数(件)、下段:構成比(%)

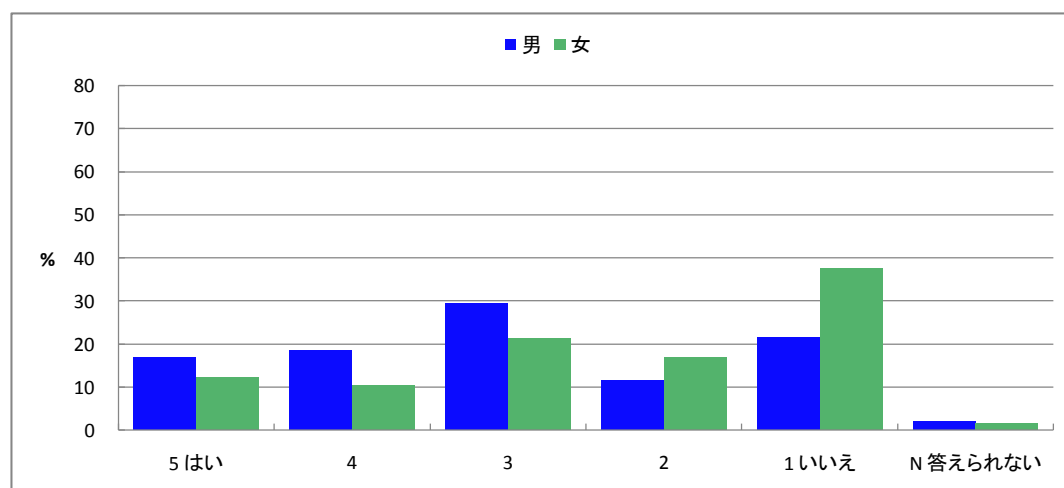
性別	90%以上	70%以上	50%以上	30%以上	30%未満	N 答えられない	有効票計	無効票計	合計
男	297 55.4	187 34.9	38 7.1	9 1.7	5 0.9	0 0.0	536 100.0	0 0.0	536 100.0
女	283 54.7	184 35.6	41 7.9	5 1.0	4 0.8	0 0.0	517 100.0	0 0.0	517 100.0
有効票計	580 55.1	371 35.2	79 7.5	14 1.3	9 0.9	0 0.0	1,053 100.0	0 0.0	1,053 100.0
無効票計	13 68.4	5 26.3	1 5.3	0 0.0	0 0.0	0 0.0	19 100.0	0 0.0	19 100.0
合計	593 55.3	376 35.1	80 7.5	14 1.3	9 0.8	0 0.0	1,072 100.0	0 0.0	1,072 100.0



図表3-10-7-3-2 Q2 授業時間以外にも、この授業の「予習など」の取り組みをしましたか

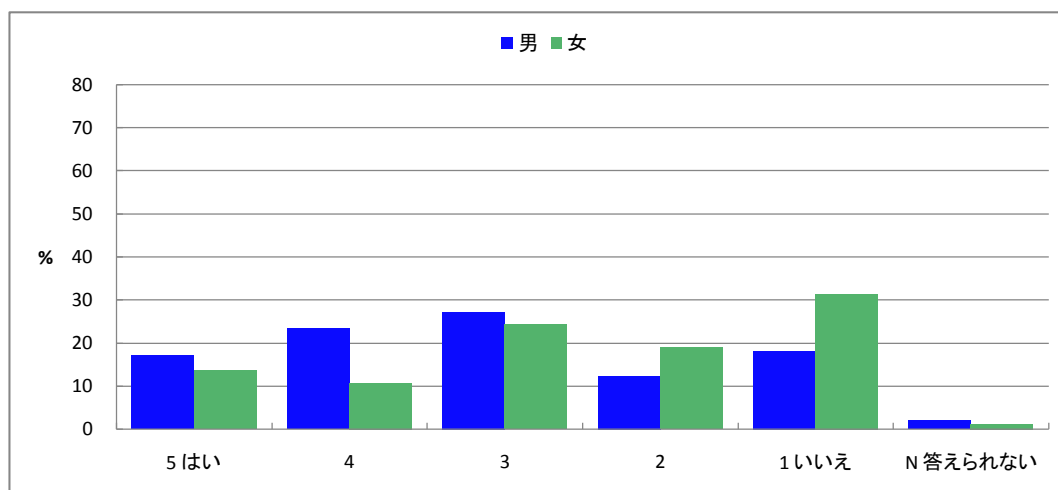
上段:回答数(件)、下段:構成比(%)

性別	5 はい	4	3	2	1 いいえ	N 答えられない	有効票計	無効票計	合計
男	91 17.0	99 18.5	158 29.5	62 11.6	115 21.5	11 2.1	536 100.0	0 0.0	536 100.0
女	63 12.2	53 10.3	110 21.3	88 17.0	195 37.7	8 1.5	517 100.0	0 0.0	517 100.0
有効票計	154 14.6	152 14.4	268 25.5	150 14.2	310 29.4	19 1.8	1,053 100.0	0 0.0	1,053 100.0
無効票計	5 26.3	1 5.3	2 10.5	2 10.5	8 42.1	1 5.3	19 100.0	0 0.0	19 100.0
合計	159 14.8	153 14.3	270 25.2	152 14.2	318 29.7	20 1.9	1,072 100.0	0 0.0	1,072 100.0



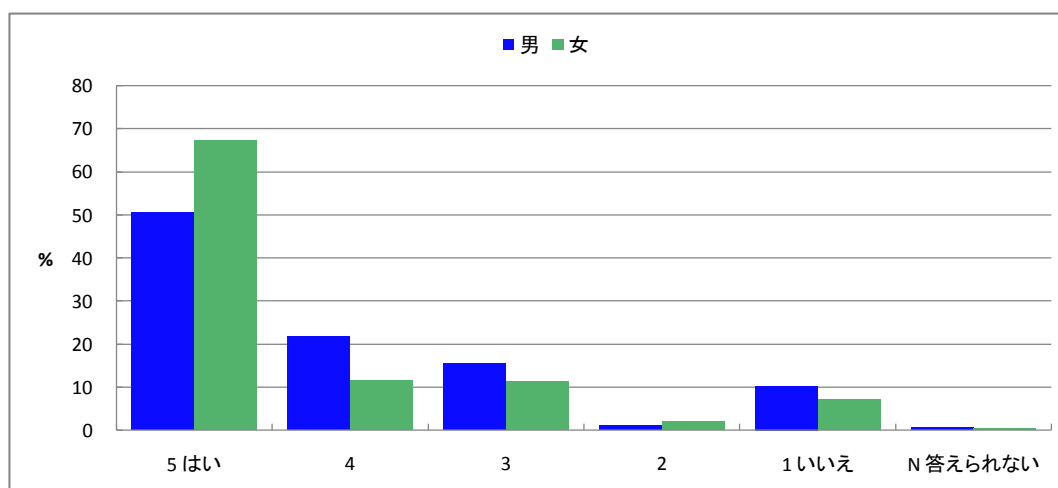
図表3-10-7-3-3 Q3 授業時間以外にも、この授業の「復習など」の取り組みをしましたか

性別	上段:回答数(件)、下段:構成比(%)						有効票計	無効票計	合計
	5 はい	4	3	2	1 いいえ	N 答えられない			
男	91 17.0	125 23.3	146 27.2	66 12.3	97 18.1	11 2.1	536 100.0	0 0.0	536 100.0
女	71 13.7	55 10.6	125 24.2	98 19.0	162 31.3	6 1.2	517 100.0	0 0.0	517 100.0
有効票計	162 15.4	180 17.1	271 25.7	164 15.6	259 24.6	17 1.6	1,053 100.0	0 0.0	1,053 100.0
無効票計	3 15.8	1 5.3	3 15.8	2 10.5	9 47.4	1 5.3	19 100.0	0 0.0	19 100.0
合計	165 15.4	181 16.9	274 25.6	166 15.5	268 25.0	18 1.7	1,072 100.0	0 0.0	1,072 100.0



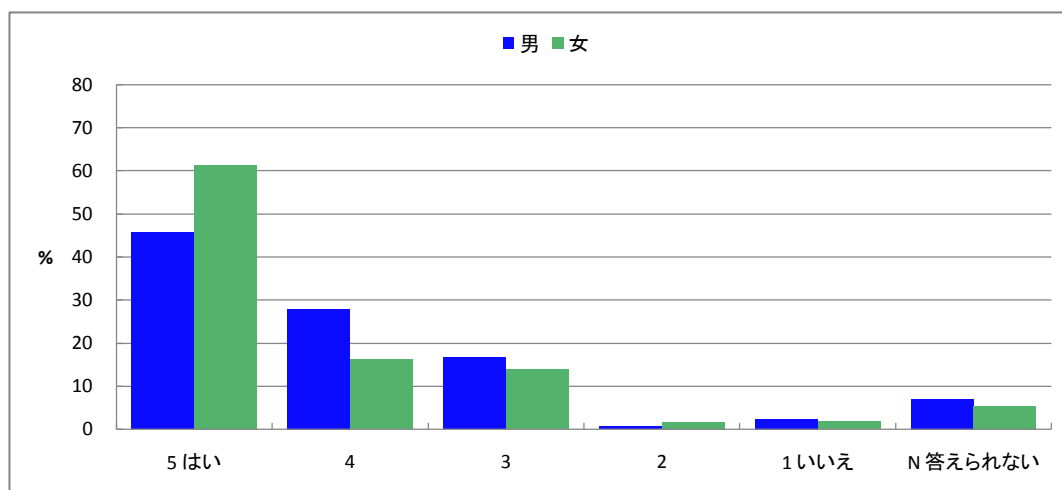
図表3-10-7-3-4 Q4 講義概要(シラバス)を事前読みましたか

性別	上段:回答数(件)、下段:構成比(%)						有効票計	無効票計	合計
	5 はい	4	3	2	1 いいえ	N 答えられない			
男	271 50.6	117 21.8	83 15.5	6 1.1	55 10.3	4 0.7	536 100.0	0 0.0	536 100.0
女	348 67.3	60 11.6	59 11.4	11 2.1	37 7.2	2 0.4	517 100.0	0 0.0	517 100.0
有効票計	619 58.8	177 16.8	142 13.5	17 1.6	92 8.7	6 0.6	1,053 100.0	0 0.0	1,053 100.0
無効票計	7 36.8	3 15.8	4 21.1	1 5.3	3 15.8	1 5.3	19 100.0	0 0.0	19 100.0
合計	626 58.4	180 16.8	146 13.6	18 1.7	95 8.9	7 0.7	1,072 100.0	0 0.0	1,072 100.0



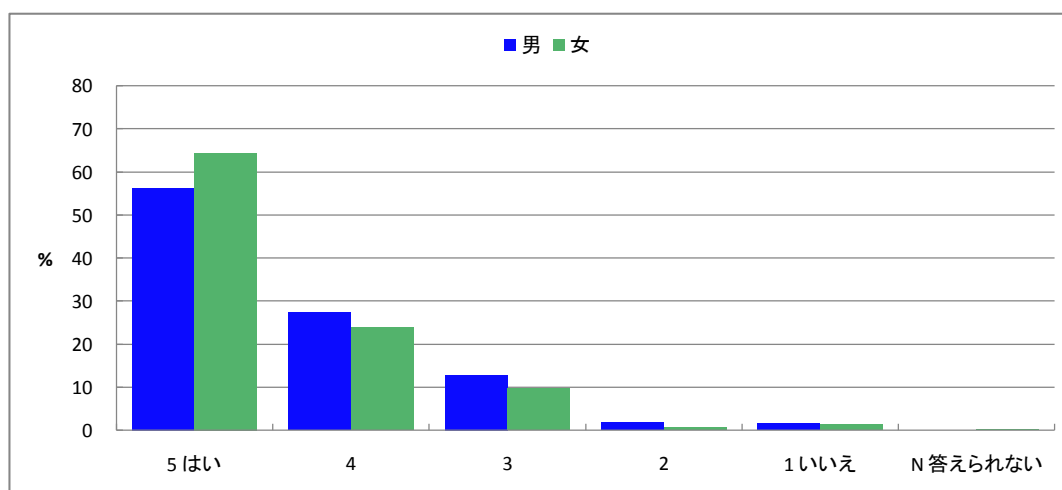
図表3-10-7-3-5 Q5 講義内容は講義概要(シラバス)の記述と対応していましたか

性別	上段:回答数(件)、下段:構成比(%)						有効票計	無効票計	合計
	5 はい	4	3	2	1 いいえ	N 答えられない			
男	243 45.6	149 28.0	89 16.7	3 0.6	12 2.3	37 6.9	533 100.0	3 0.6	536 100.6
女	315 61.4	83 16.2	71 13.8	8 1.6	9 1.8	27 5.3	513 100.0	4 0.8	517 100.8
有効票計	558 53.3	232 22.2	160 15.3	11 1.1	21 2.0	64 6.1	1,046 100.0	7 0.7	1,053 100.7
無効票計	6 31.6	3 15.8	6 31.6	0 0.0	0 0.0	4 21.1	19 100.0	0 0.0	19 100.0
合計	564 53.0	235 22.1	166 15.6	11 1.0	21 2.0	68 6.4	1,065 100.0	7 0.7	1,072 100.7



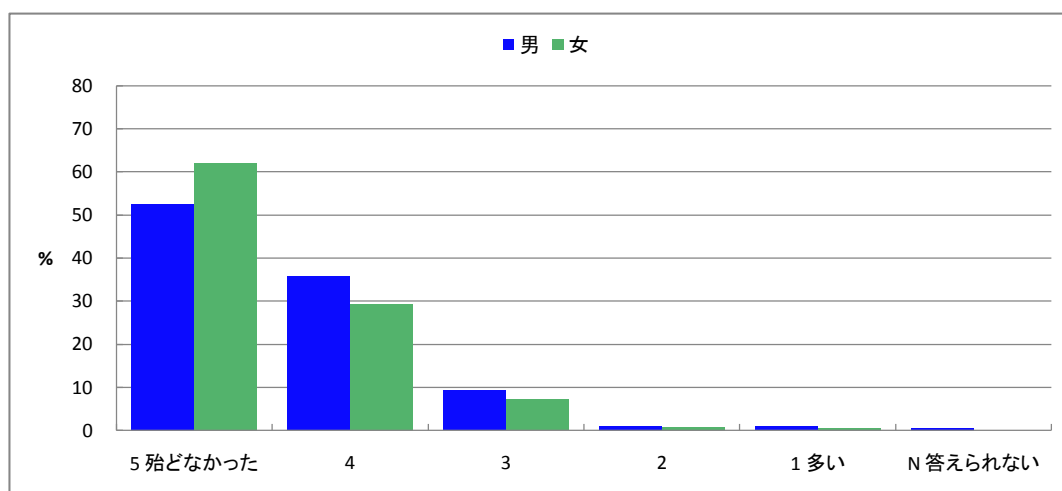
図表3-10-7-3-6 Q6 教員の授業に対する取り組み(熱意など)は、十分でしたか

性別	上段:回答数(件)、下段:構成比(%)						有効票計	無効票計	合計
	5 はい	4	3	2	1 いいえ	N 答えられない			
男	302 56.3	147 27.4	69 12.9	10 1.9	8 1.5	0 0.0	536 100.0	0 0.0	536 100.0
女	333 64.4	123 23.8	50 9.7	3 0.6	7 1.4	1 0.2	517 100.0	0 0.0	517 100.0
有効票計	635 60.3	270 25.6	119 11.3	13 1.2	15 1.4	1 0.1	1,053 100.0	0 0.0	1,053 100.0
無効票計	10 52.6	4 21.1	5 26.3	0 0.0	0 0.0	0 0.0	19 100.0	0 0.0	19 100.0
合計	645 60.2	274 25.6	124 11.6	13 1.2	15 1.4	1 0.1	1,072 100.0	0 0.0	1,072 100.0



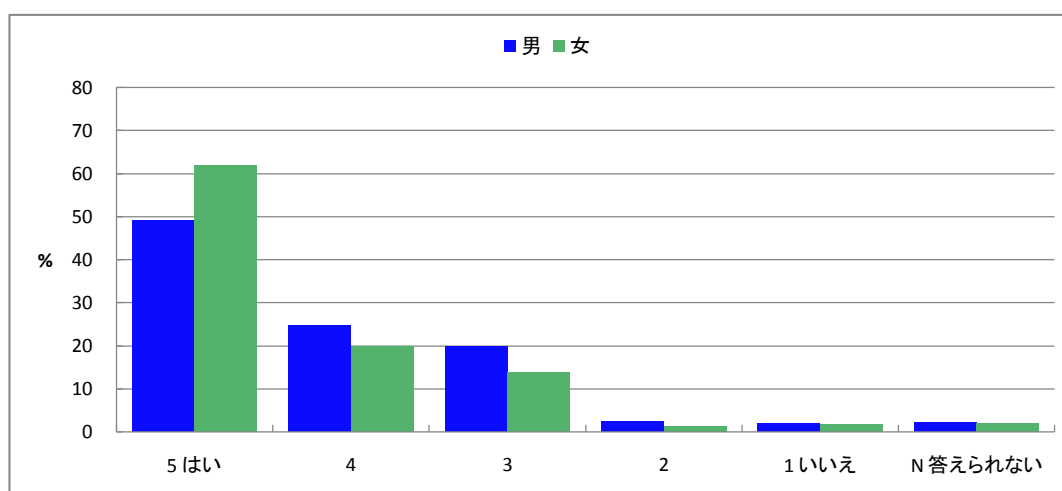
図表3-10-7-3-7 Q7 この講義では、どのくらい休講がありましたか

性別	上段:回答数(件)、下段:構成比(%)						有効票計	無効票計	合計
	5 殆どなかった	4	3	2	1 多い	N 答えられない			
男	281 52.5	191 35.7	49 9.2	6 1.1	5 0.9	3 0.6	535 100.0	1 0.2	536 100.2
女	321 62.2	151 29.3	37 7.2	4 0.8	3 0.6	0 0.0	516 100.0	1 0.2	517 100.2
有効票計	602 57.3	342 32.5	86 8.2	10 1.0	8 0.8	3 0.3	1,051 100.0	2 0.2	1,053 100.2
無効票計	10 52.6	4 21.1	5 26.3	0 0.0	0 0.0	0 0.0	19 100.0	0 0.0	19 100.0
合計	612 57.2	346 32.3	91 8.5	10 0.9	8 0.7	3 0.3	1,070 100.0	2 0.2	1,072 100.2



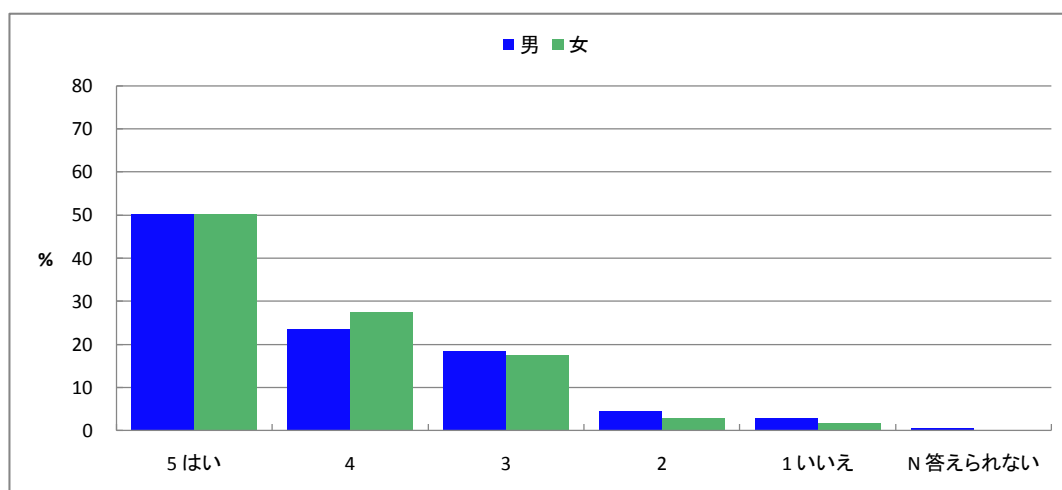
図表3-10-7-3-8 Q8 担当教員の資料の提示や配布、あるいは参考文献の指示は適切でしたか

性別	上段:回答数(件)、下段:構成比(%)						有効票計	無効票計	合計
	5 はい	4	3	2	1 いいえ	N 答えられない			
男	263 49.1	133 24.8	106 19.8	13 2.4	10 1.9	11 2.1	536 100.0	0 0.0	536 100.0
女	320 61.9	102 19.7	71 13.7	6 1.2	8 1.5	10 1.9	517 100.0	0 0.0	517 100.0
有効票計	583 55.4	235 22.3	177 16.8	19 1.8	18 1.7	21 2.0	1,053 100.0	0 0.0	1,053 100.0
無効票計	10 52.6	3 15.8	5 26.3	0 0.0	0 0.0	1 5.3	19 100.0	0 0.0	19 100.0
合計	593 55.3	238 22.2	182 17.0	19 1.8	18 1.7	22 2.1	1,072 100.0	0 0.0	1,072 100.0



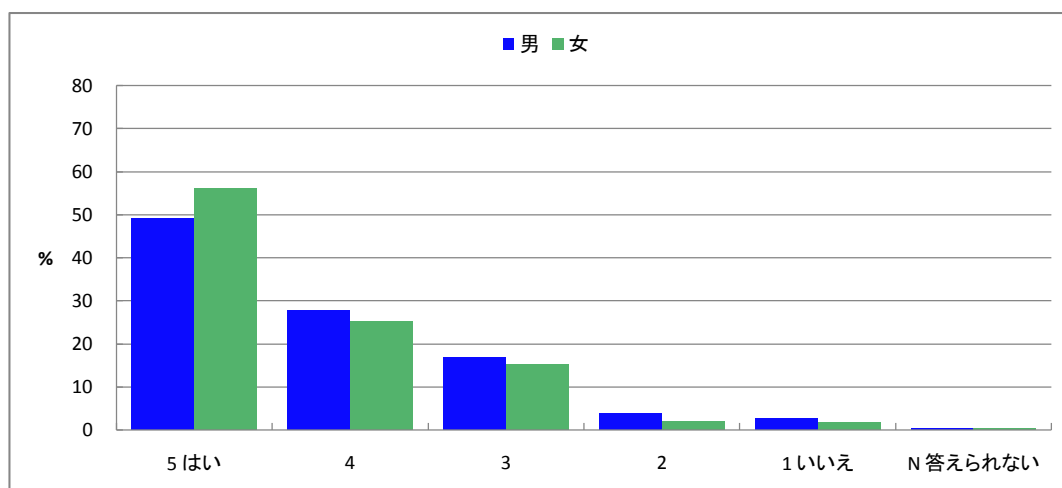
図表3-10-7-3-9 Q9 授業内容は分かりやすかったですか

性別	上段:回答数(件)、下段:構成比(%)						有効票計	無効票計	合計
	5 はい	4	3	2	1 いいえ	N 答えられない			
男	269 50.2	127 23.7	99 18.5	24 4.5	15 2.8	2 0.4	536 100.0	0 0.0	536 100.0
女	260 50.3	141 27.3	91 17.6	15 2.9	9 1.7	1 0.2	517 100.0	0 0.0	517 100.0
有効票計	529 50.2	268 25.5	190 18.0	39 3.7	24 2.3	3 0.3	1,053 100.0	0 0.0	1,053 100.0
無効票計	6 31.6	3 15.8	7 36.8	1 5.3	2 10.5	0 0.0	19 100.0	0 0.0	19 100.0
合計	535 49.9	271 25.3	197 18.4	40 3.7	26 2.4	3 0.3	1,072 100.0	0 0.0	1,072 100.0



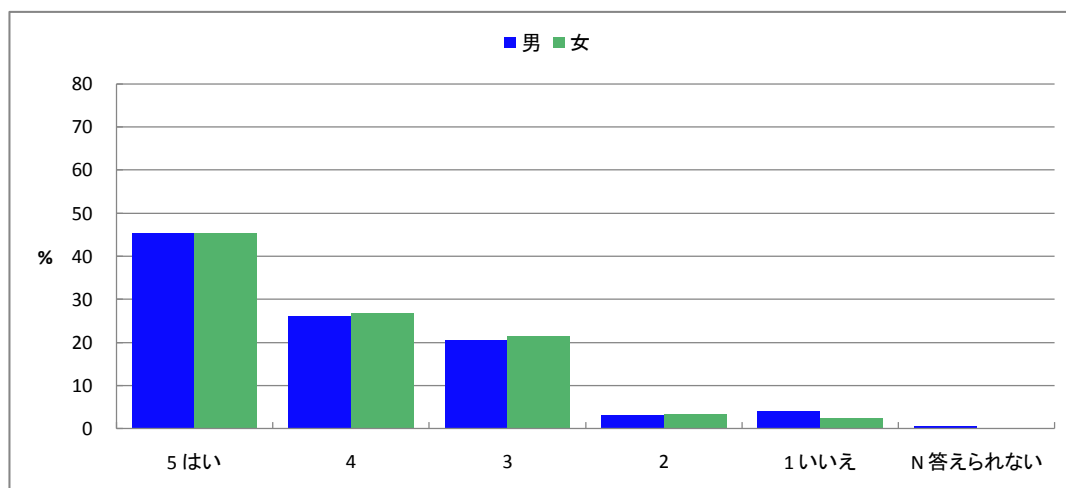
図表3-10-7-3-10 Q10 この講義で新しい知識や考え方が習得できましたか

性別	上段:回答数(件)、下段:構成比(%)						有効票計	無効票計	合計
	5 はい	4	3	2	1 いいえ	N 答えられない			
男	262 49.0	148 27.7	90 16.8	19 3.6	14 2.6	2 0.4	535 100.0	1 0.2	536 100.2
女	289 56.0	129 25.0	78 15.1	10 1.9	9 1.7	1 0.2	516 100.0	1 0.2	517 100.2
有効票計	551 52.4	277 26.4	168 16.0	29 2.8	23 2.2	3 0.3	1,051 100.0	2 0.2	1,053 100.2
無効票計	10 52.6	1 5.3	7 36.8	0 0.0	1 5.3	0 0.0	19 100.0	0 0.0	19 100.0
合計	561 52.4	278 26.0	175 16.4	29 2.7	24 2.2	3 0.3	1,070 100.0	2 0.2	1,072 100.2



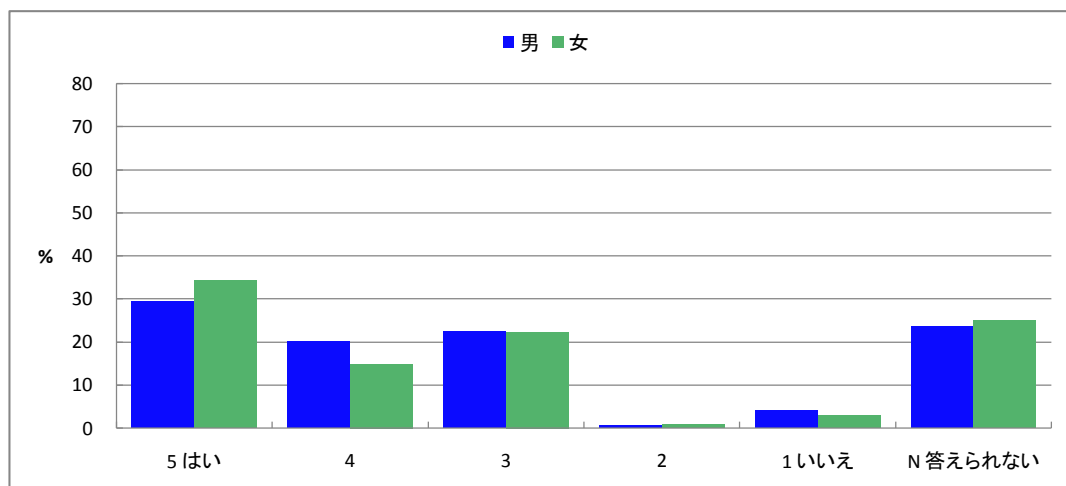
図表3-10-7-3-11 Q11 この授業を他人に勧めたいですか

性別	上段:回答数(件)、下段:構成比(%)						有効票計	無効票計	合計
	5 はい	4	3	2	1 いいえ	N 答えられない			
男	239 45.4	138 26.2	108 20.5	17 3.2	22 4.2	3 0.6	527 100.0	9 1.7	536 101.7
女	234 45.5	139 27.0	111 21.6	17 3.3	13 2.5	0 0.0	514 100.0	3 0.6	517 100.6
有効票計	473 45.4	277 26.6	219 21.0	34 3.3	35 3.4	3 0.3	1,041 100.0	12 1.2	1,053 101.2
無効票計	7 41.2	1 5.9	5 29.4	1 5.9	2 11.8	1 5.9	17 100.0	2 11.8	19 111.8
合計	480 45.4	278 26.3	224 21.2	35 3.3	37 3.5	4 0.4	1,058 100.0	14 1.3	1,072 101.3



図表3-10-7-3-12 Q12 (教員による自由な質問項目)

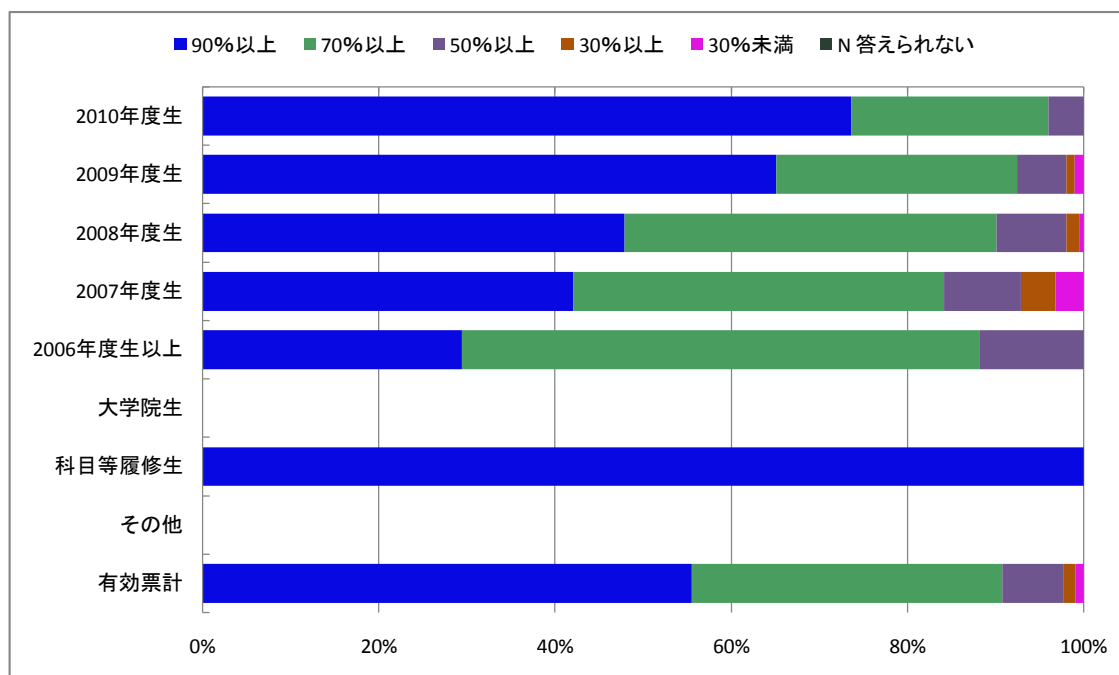
性別	上段:回答数(件)、下段:構成比(%)						有効票計	無効票計	合計
	5 はい	4	3	2	1 いいえ	N 答えられない			
男	50 29.4	34 20.0	38 22.4	1 0.6	7 4.1	40 23.5	170 100.0	366 215.3	536 315.3
女	37 34.3	16 14.8	24 22.2	1 0.9	3 2.8	27 25.0	108 100.0	409 378.7	517 478.7
有効票計	87 31.3	50 18.0	62 22.3	2 0.7	10 3.6	67 24.1	278 100.0	775 278.8	1,053 378.8
無効票計	0 0.0	0 0.0	3 100.0	0 0.0	0 0.0	0 0.0	3 100.0	16 533.3	19 633.3
合計	87 31.0	50 17.8	65 23.1	2 0.7	10 3.6	67 23.8	281 100.0	791 281.5	1,072 381.5



図表3-10-7-4-1 Q1 この授業への出席率ほどの程度でしたか

上段: 回答数(件)、下段: 構成比(%)

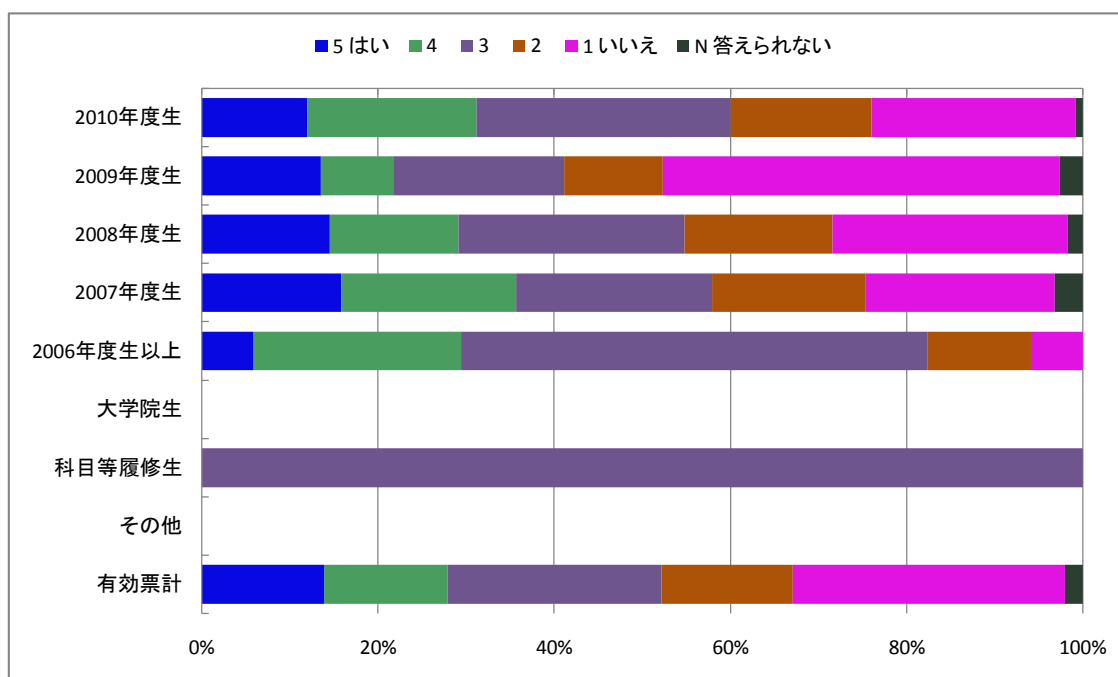
学年	90%以上	70%以上	50%以上	30%以上	30%未満	N 答えられない	有効票計	無効票計	合計
2010年度生	92 73.6	28 22.4	5 4.0	0 0.0	0 0.0	0 0.0	125 100.0	0 0.0	125 100.0
2009年度生	198 65.1	83 27.3	17 5.6	3 1.0	3 1.0	0 0.0	304 100.0	0 0.0	304 100.0
2008年度生	194 47.9	171 42.2	32 7.9	6 1.5	2 0.5	0 0.0	405 100.0	0 0.0	405 100.0
2007年度生	53 42.1	53 42.1	11 8.7	5 4.0	4 3.2	0 0.0	126 100.0	0 0.0	126 100.0
2006年度生以上	5 29.4	10 58.8	2 11.8	0 0.0	0 0.0	0 0.0	17 100.0	0 0.0	17 100.0
大学院生	0 0.0	0 0.0	0 0.0	0 0.0	0 0.0	0 0.0	0 0.0	0 0.0	0 0.0
科目等履修生	1 100.0	0 0.0	0 0.0	0 0.0	0 0.0	0 0.0	1 100.0	0 0.0	1 100.0
その他	0 0.0	0 0.0	0 0.0	0 0.0	0 0.0	0 0.0	0 0.0	0 0.0	0 0.0
有効票計	543 55.5	345 35.3	67 6.9	14 1.4	9 0.9	0 0.0	978 100.0	0 0.0	978 100.0
無効票計	50 53.2	31 33.0	13 13.8	0 0.0	0 0.0	0 0.0	94 100.0	0 0.0	94 100.0
合計	593 55.3	376 35.1	80 7.5	14 1.3	9 0.8	0 0.0	1,072 100.0	0 0.0	1,072 100.0



図表3-10-7-4-2 Q2 授業時間以外にも、この授業の「予習など」の取り組みをしましたか

上段：回答数(件)、下段：構成比(%)

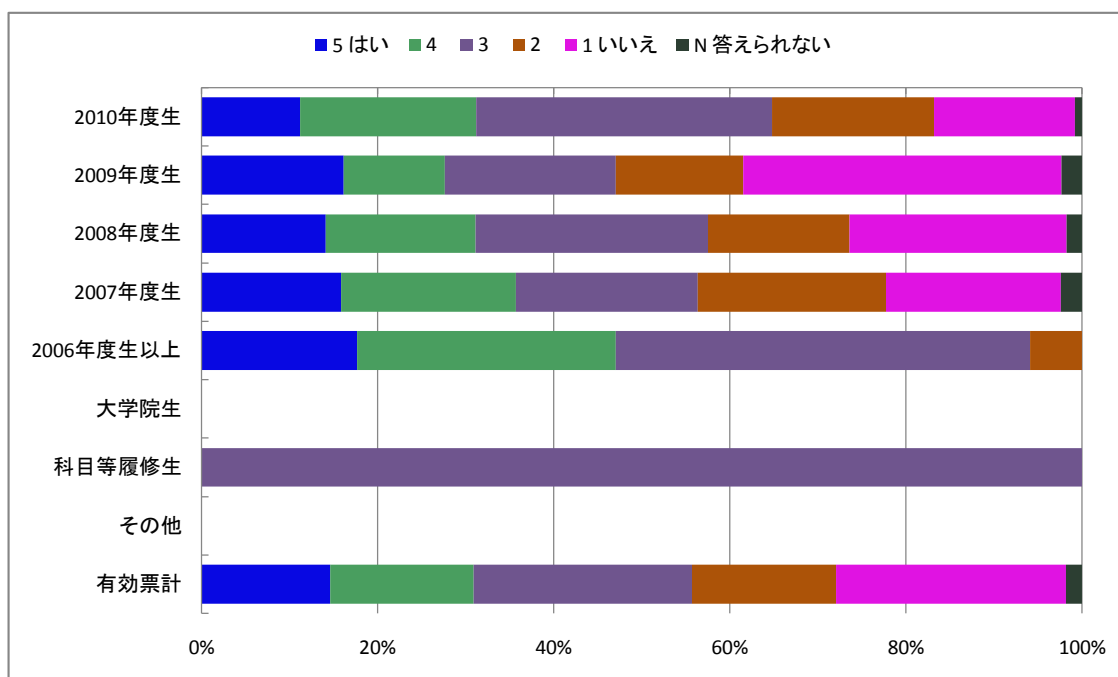
学年	5 はい	4	3	2	1 いいえ	N 答えられない	有効票計	無効票計	合計
2010年度生	15 12.0	24 19.2	36 28.8	20 16.0	29 23.2	1 0.8	125 100.0	0 0.0	125 100.0
2009年度生	41 13.5	25 8.2	59 19.4	34 11.2	137 45.1	8 2.6	304 100.0	0 0.0	304 100.0
2008年度生	59 14.6	59 14.6	104 25.7	68 16.8	108 26.7	7 1.7	405 100.0	0 0.0	405 100.0
2007年度生	20 15.9	25 19.8	28 22.2	22 17.5	27 21.4	4 3.2	126 100.0	0 0.0	126 100.0
2006年度生以上	1 5.9	4 23.5	9 52.9	2 11.8	1 5.9	0 0.0	17 100.0	0 0.0	17 100.0
大学院生	0 0.0	0 0.0	0 0.0	0 0.0	0 0.0	0 0.0	0 0.0	0 0.0	0 0.0
科目等履修生	0 0.0	0 0.0	1 100.0	0 0.0	0 0.0	0 0.0	1 100.0	0 0.0	1 100.0
その他	0 0.0	0 0.0	0 0.0	0 0.0	0 0.0	0 0.0	0 0.0	0 0.0	0 0.0
有効票計	136 13.9	137 14.0	237 24.2	146 14.9	302 30.9	20 2.0	978 100.0	0 0.0	978 100.0
無効票計	23 24.5	16 17.0	33 35.1	6 6.4	16 17.0	0 0.0	94 100.0	0 0.0	94 100.0
合計	159 14.8	153 14.3	270 25.2	152 14.2	318 29.7	20 1.9	1,072 100.0	0 0.0	1,072 100.0



図表3-10-7-4-3 Q3 授業時間以外にも、この授業の「復習など」の取り組みをしましたか

上段：回答数(件)、下段：構成比(%)

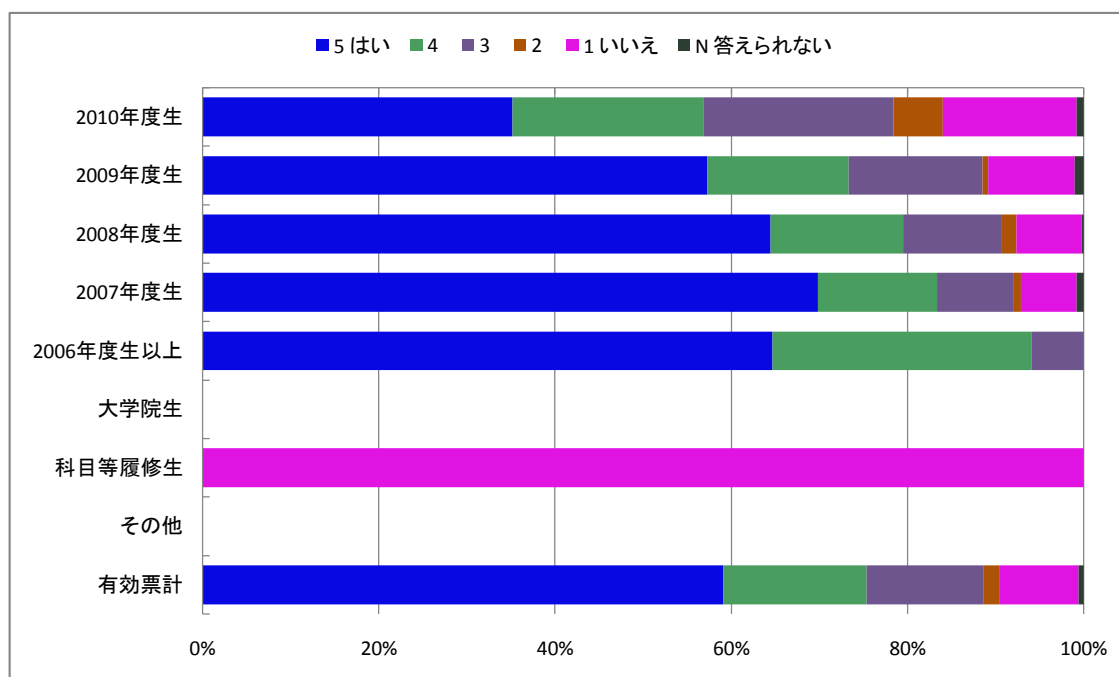
学年	5 はい	4	3	2	1 いいえ	N 答えられない	有効票計	無効票計	合計
2010年度生	14 11.2	25 20.0	42 33.6	23 18.4	20 16.0	1 0.8	125 100.0	0 0.0	125 100.0
2009年度生	49 16.1	35 11.5	59 19.4	44 14.5	110 36.2	7 2.3	304 100.0	0 0.0	304 100.0
2008年度生	57 14.1	69 17.0	107 26.4	65 16.0	100 24.7	7 1.7	405 100.0	0 0.0	405 100.0
2007年度生	20 15.9	25 19.8	26 20.6	27 21.4	25 19.8	3 2.4	126 100.0	0 0.0	126 100.0
2006年度生以上	3 17.6	5 29.4	8 47.1	1 5.9	0 0.0	0 0.0	17 100.0	0 0.0	17 100.0
大学院生	0 0.0	0 0.0	0 0.0	0 0.0	0 0.0	0 0.0	0 0.0	0 0.0	0 0.0
科目等履修生	0 0.0	0 0.0	1 100.0	0 0.0	0 0.0	0 0.0	1 100.0	0 0.0	1 100.0
その他	0 0.0	0 0.0	0 0.0	0 0.0	0 0.0	0 0.0	0 0.0	0 0.0	0 0.0
有効票計	143 14.6	159 16.3	243 24.8	160 16.4	255 26.1	18 1.8	978 100.0	0 0.0	978 100.0
無効票計	22 23.4	22 23.4	31 33.0	6 6.4	13 13.8	0 0.0	94 100.0	0 0.0	94 100.0
合計	165 15.4	181 16.9	274 25.6	166 15.5	268 25.0	18 1.7	1,072 100.0	0 0.0	1,072 100.0



図表3-10-7-4-4 Q4 講義概要(シラバス)を事前に読みましたか

上段: 回答数(件)、下段: 構成比(%)

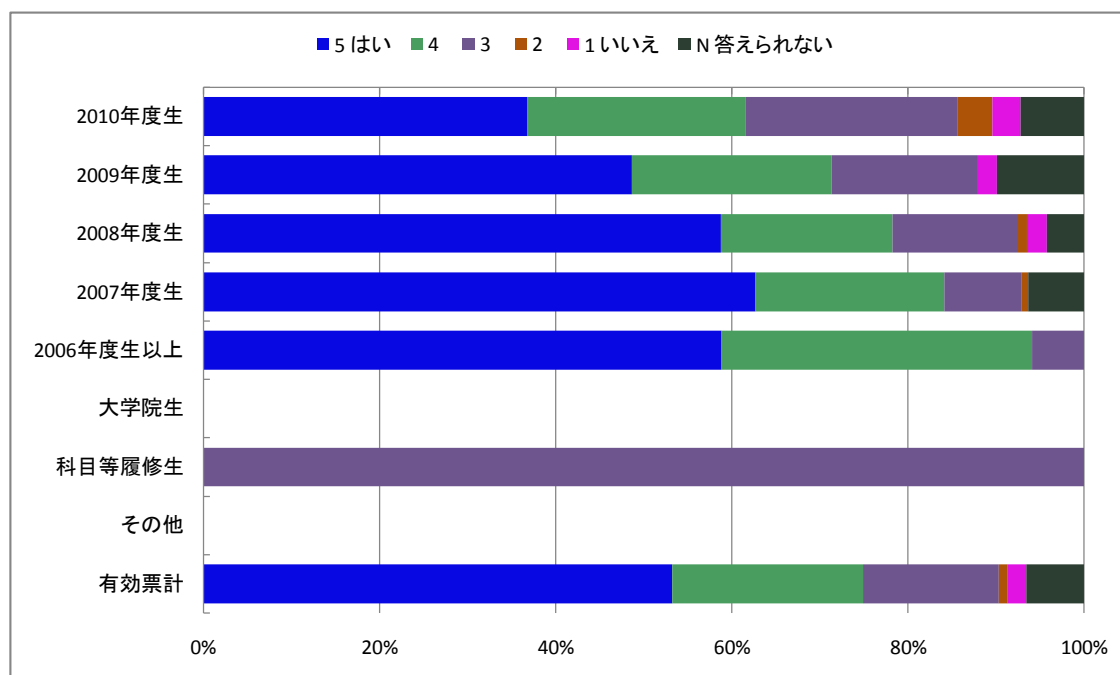
学年	5 はい	4	3	2	1 いいえ	N 答えられない	有効票計	無効票計	合計
2010年度生	44 35.2	27 21.6	27 21.6	7 5.6	19 15.2	1 0.8	125 100.0	0 0.0	125 100.0
2009年度生	174 57.2	49 16.1	46 15.1	2 0.7	30 9.9	3 1.0	304 100.0	0 0.0	304 100.0
2008年度生	261 64.4	61 15.1	45 11.1	7 1.7	30 7.4	1 0.2	405 100.0	0 0.0	405 100.0
2007年度生	88 69.8	17 13.5	11 8.7	1 0.8	8 6.3	1 0.8	126 100.0	0 0.0	126 100.0
2006年度生以上	11 64.7	5 29.4	1 5.9	0 0.0	0 0.0	0 0.0	17 100.0	0 0.0	17 100.0
大学院生	0 0.0	0 0.0	0 0.0	0 0.0	0 0.0	0 0.0	0 0.0	0 0.0	0 0.0
科目等履修生	0 0.0	0 0.0	0 0.0	0 0.0	1 100.0	0 0.0	1 100.0	0 0.0	1 100.0
その他	0 0.0	0 0.0	0 0.0	0 0.0	0 0.0	0 0.0	0 0.0	0 0.0	0 0.0
有効票計	578 59.1	159 16.3	130 13.3	17 1.7	88 9.0	6 0.6	978 100.0	0 0.0	978 100.0
無効票計	48 51.1	21 22.3	16 17.0	1 1.1	7 7.4	1 1.1	94 100.0	0 0.0	94 100.0
合計	626 58.4	180 16.8	146 13.6	18 1.7	95 8.9	7 0.7	1,072 100.0	0 0.0	1,072 100.0



図表3-10-7-4-5 Q5 講義内容は講義概要(シラバス)の記述と対応していましたか

上段: 回答数(件)、下段: 構成比(%)

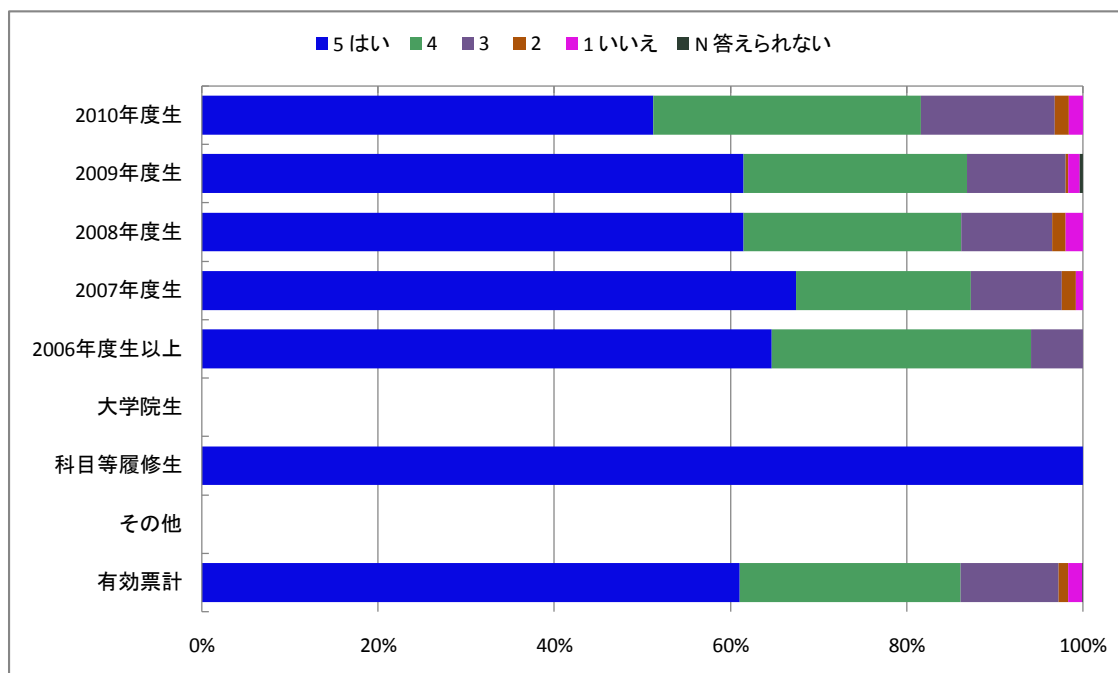
学年	5 はい	4	3	2	1 いいえ	N 答えられない	有効票計	無効票計	合計
2010年度生	46 36.8	31 24.8	30 24.0	5 4.0	4 3.2	9 7.2	125 100.0	0 0.0	125 100.0
2009年度生	148 48.7	69 22.7	50 16.4	0 0.0	7 2.3	30 9.9	304 100.0	0 0.0	304 100.0
2008年度生	235 58.8	78 19.5	57 14.3	4 1.0	9 2.3	17 4.3	400 100.0	5 1.3	405 101.3
2007年度生	79 62.7	27 21.4	11 8.7	1 0.8	0 0.0	8 6.3	126 100.0	0 0.0	126 100.0
2006年度生以上	10 58.8	6 35.3	1 5.9	0 0.0	0 0.0	0 0.0	17 100.0	0 0.0	17 100.0
大学院生	0 0.0	0 0.0	0 0.0	0 0.0	0 0.0	0 0.0	0 0.0	0 0.0	0 0.0
科目等履修生	0 0.0	0 0.0	1 100.0	0 0.0	0 0.0	0 0.0	1 100.0	0 0.0	1 100.0
その他	0 0.0	0 0.0	0 0.0	0 0.0	0 0.0	0 0.0	0 0.0	0 0.0	0 0.0
有効票計	518 53.2	211 21.7	150 15.4	10 1.0	20 2.1	64 6.6	973 100.0	5 0.5	978 100.5
無効票計	46 50.0	24 26.1	16 17.4	1 1.1	1 1.1	4 4.3	92 100.0	2 2.2	94 102.2
合計	564 53.0	235 22.1	166 15.6	11 1.0	21 2.0	68 6.4	1,065 100.0	7 0.7	1,072 100.7



図表3-10-7-4-6 Q6 教員の授業に対する取り組み(熱意など)は、十分でしたか

上段: 回答数(件)、下段: 構成比(%)

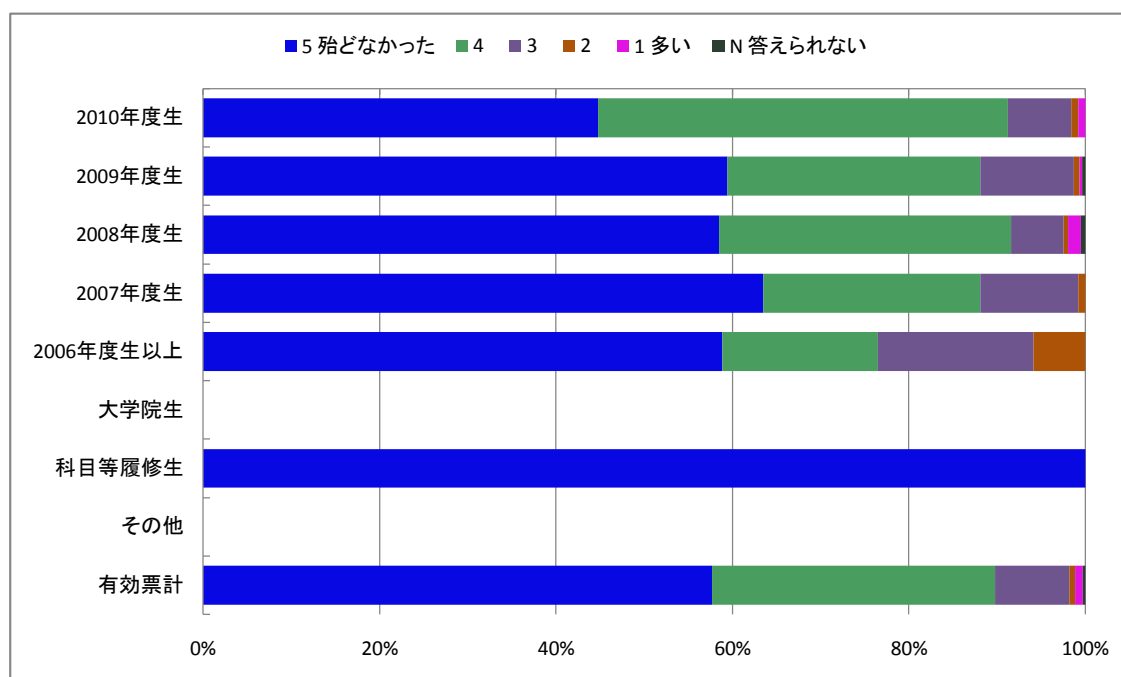
学年	5 はい	4	3	2	1 いいえ	N 答えられない	有効票計	無効票計	合計
2010年度生	64 51.2	38 30.4	19 15.2	2 1.6	2 1.6	0 0.0	125 100.0	0 0.0	125 100.0
2009年度生	187 61.5	77 25.3	34 11.2	1 0.3	4 1.3	1 0.3	304 100.0	0 0.0	304 100.0
2008年度生	249 61.5	100 24.7	42 10.4	6 1.5	8 2.0	0 0.0	405 100.0	0 0.0	405 100.0
2007年度生	85 67.5	25 19.8	13 10.3	2 1.6	1 0.8	0 0.0	126 100.0	0 0.0	126 100.0
2006年度生以上	11 64.7	5 29.4	1 5.9	0 0.0	0 0.0	0 0.0	17 100.0	0 0.0	17 100.0
大学院生	0 0.0	0 0.0	0 0.0	0 0.0	0 0.0	0 0.0	0 0.0	0 0.0	0 0.0
科目等履修生	1 100.0	0 0.0	0 0.0	0 0.0	0 0.0	0 0.0	1 100.0	0 0.0	1 100.0
その他	0 0.0	0 0.0	0 0.0	0 0.0	0 0.0	0 0.0	0 0.0	0 0.0	0 0.0
有効票計	597 61.0	245 25.1	109 11.1	11 1.1	15 1.5	1 0.1	978 100.0	0 0.0	978 100.0
無効票計	48 51.1	29 30.9	15 16.0	2 2.1	0 0.0	0 0.0	94 100.0	0 0.0	94 100.0
合計	645 60.2	274 25.6	124 11.6	13 1.2	15 1.4	1 0.1	1,072 100.0	0 0.0	1,072 100.0



図表3-10-7-4-7 Q7 この講義では、どのくらい休講がありましたか

上段：回答数(件)、下段：構成比(%)

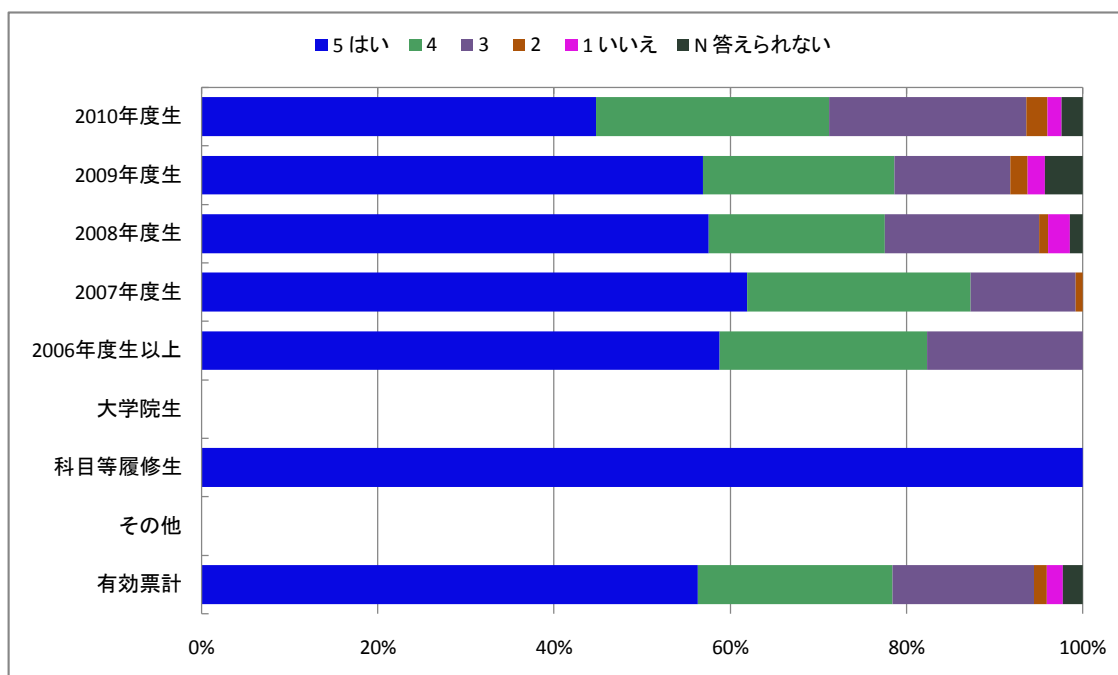
学年	5 殆どなかった	4	3	2	1 多い	N 答えられない	有効票計	無効票計	合計
2010年度生	56 44.8	58 46.4	9 7.2	1 0.8	1 0.8	0 0.0	125 100.0	0 0.0	125 100.0
2009年度生	180 59.4	87 28.7	32 10.6	2 0.7	1 0.3	1 0.3	303 100.0	1 0.3	304 100.3
2008年度生	237 58.5	134 33.1	24 5.9	2 0.5	6 1.5	2 0.5	405 100.0	0 0.0	405 100.0
2007年度生	80 63.5	31 24.6	14 11.1	1 0.8	0 0.0	0 0.0	126 100.0	0 0.0	126 100.0
2006年度生以上	10 58.8	3 17.6	3 17.6	1 5.9	0 0.0	0 0.0	17 100.0	0 0.0	17 100.0
大学院生	0 0.0	0 0.0	0 0.0	0 0.0	0 0.0	0 0.0	0 0.0	0 0.0	0 0.0
科目等履修生	1 100.0	0 0.0	0 0.0	0 0.0	0 0.0	0 0.0	1 100.0	0 0.0	1 100.0
その他	0 0.0	0 0.0	0 0.0	0 0.0	0 0.0	0 0.0	0 0.0	0 0.0	0 0.0
有効票計	564 57.7	313 32.0	82 8.4	7 0.7	8 0.8	3 0.3	977 100.0	1 0.1	978 100.1
無効票計	48 51.6	33 35.5	9 9.7	3 3.2	0 0.0	0 0.0	93 100.0	1 1.1	94 101.1
合計	612 57.2	346 32.3	91 8.5	10 0.9	8 0.7	3 0.3	1,070 100.0	2 0.2	1,072 100.2



図表3-10-7-4-8 Q8 担当教員の資料の提示や配布、あるいは参考文献の指示は適切でしたか

上段：回答数(件)、下段：構成比(%)

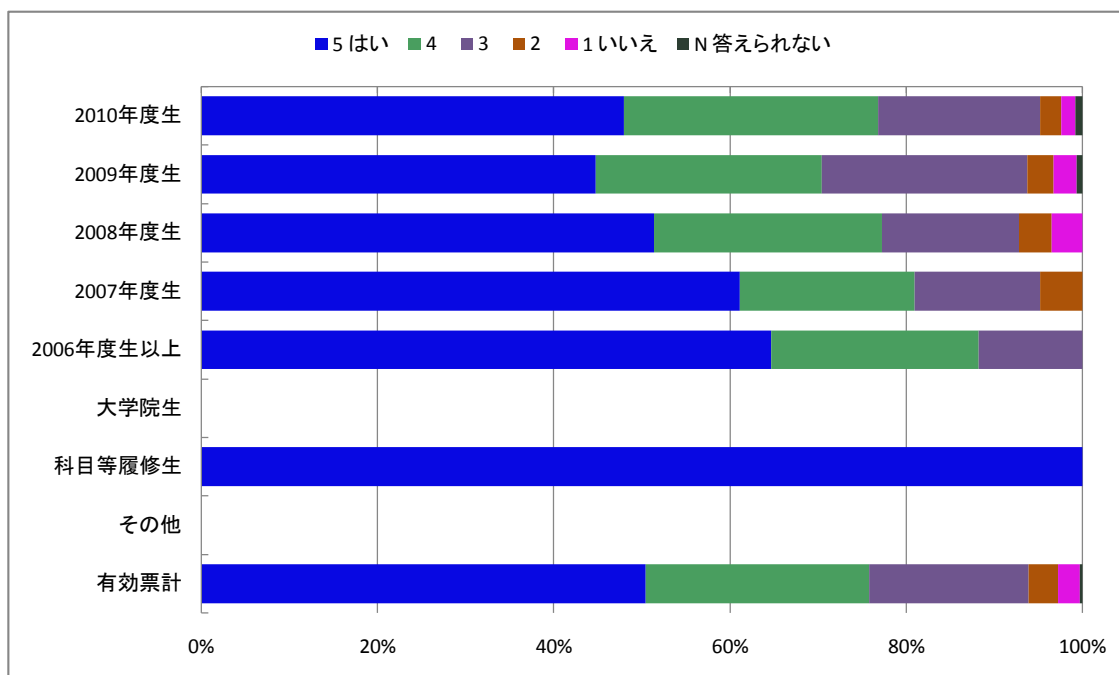
学年	5 はい	4	3	2	1 いいえ	N 答えられない	有効票計	無効票計	合計
2010年度生	56 44.8	33 26.4	28 22.4	3 2.4	2 1.6	3 2.4	125 100.0	0 0.0	125 100.0
2009年度生	173 56.9	66 21.7	40 13.2	6 2.0	6 2.0	13 4.3	304 100.0	0 0.0	304 100.0
2008年度生	233 57.5	81 20.0	71 17.5	4 1.0	10 2.5	6 1.5	405 100.0	0 0.0	405 100.0
2007年度生	78 61.9	32 25.4	15 11.9	1 0.8	0 0.0	0 0.0	126 100.0	0 0.0	126 100.0
2006年度生以上	10 58.8	4 23.5	3 17.6	0 0.0	0 0.0	0 0.0	17 100.0	0 0.0	17 100.0
大学院生	0 0.0	0 0.0	0 0.0	0 0.0	0 0.0	0 0.0	0 0.0	0 0.0	0 0.0
科目等履修生	1 100.0	0 0.0	0 0.0	0 0.0	0 0.0	0 0.0	1 100.0	0 0.0	1 100.0
その他	0 0.0	0 0.0	0 0.0	0 0.0	0 0.0	0 0.0	0 0.0	0 0.0	0 0.0
有効票計	551 56.3	216 22.1	157 16.1	14 1.4	18 1.8	22 2.2	978 100.0	0 0.0	978 100.0
無効票計	42 44.7	22 23.4	25 26.6	5 5.3	0 0.0	0 0.0	94 100.0	0 0.0	94 100.0
合計	593 55.3	238 22.2	182 17.0	19 1.8	18 1.7	22 2.1	1,072 100.0	0 0.0	1,072 100.0



図表3-10-7-4-9 Q9 授業内容は分かりやすかったですか

上段：回答数(件)、下段：構成比(%)

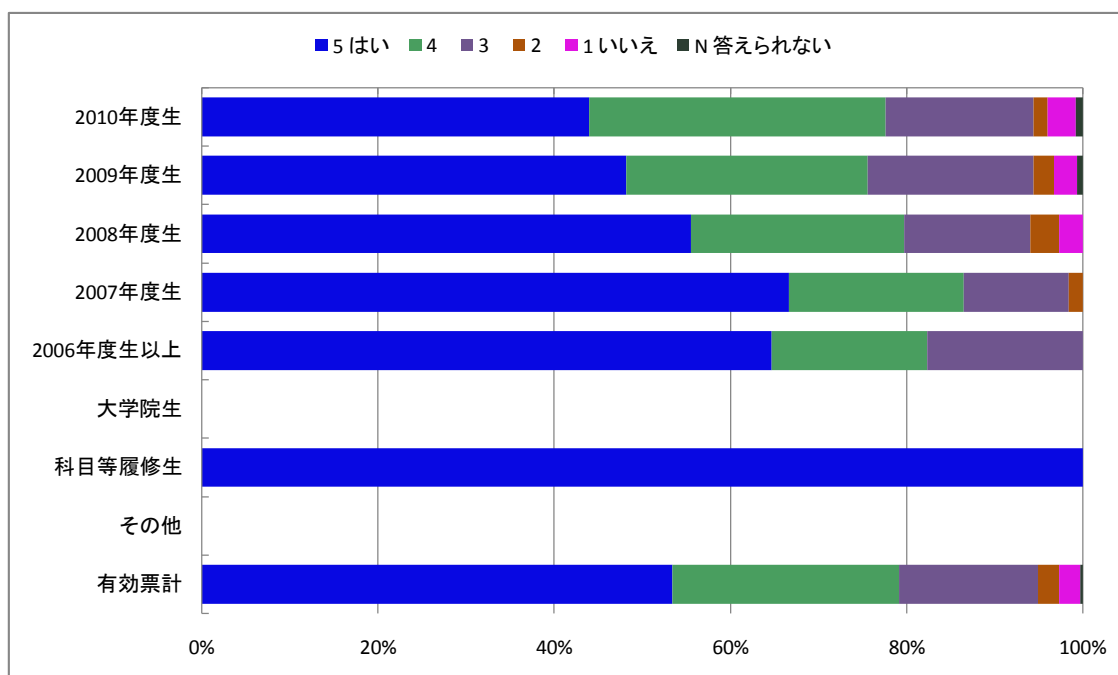
学年	5 はい	4	3	2	1 いいえ	N 答えられない	有効票計	無効票計	合計
2010年度生	60 48.0	36 28.8	23 18.4	3 2.4	2 1.6	1 0.8	125 100.0	0 0.0	125 100.0
2009年度生	136 44.7	78 25.7	71 23.4	9 3.0	8 2.6	2 0.7	304 100.0	0 0.0	304 100.0
2008年度生	208 51.4	105 25.9	63 15.6	15 3.7	14 3.5	0 0.0	405 100.0	0 0.0	405 100.0
2007年度生	77 61.1	25 19.8	18 14.3	6 4.8	0 0.0	0 0.0	126 100.0	0 0.0	126 100.0
2006年度生以上	11 64.7	4 23.5	2 11.8	0 0.0	0 0.0	0 0.0	17 100.0	0 0.0	17 100.0
大学院生	0 0.0	0 0.0	0 0.0	0 0.0	0 0.0	0 0.0	0 0.0	0 0.0	0 0.0
科目等履修生	1 100.0	0 0.0	0 0.0	0 0.0	0 0.0	0 0.0	1 100.0	0 0.0	1 100.0
その他	0 0.0	0 0.0	0 0.0	0 0.0	0 0.0	0 0.0	0 0.0	0 0.0	0 0.0
有効票計	493 50.4	248 25.4	177 18.1	33 3.4	24 2.5	3 0.3	978 100.0	0 0.0	978 100.0
無効票計	42 44.7	23 24.5	20 21.3	7 7.4	2 2.1	0 0.0	94 100.0	0 0.0	94 100.0
合計	535 49.9	271 25.3	197 18.4	40 3.7	26 2.4	3 0.3	1,072 100.0	0 0.0	1,072 100.0



図表3-10-7-4-10 Q10 この講義で新しい知識や考え方が習得できましたか

上段: 回答数(件)、下段: 構成比(%)

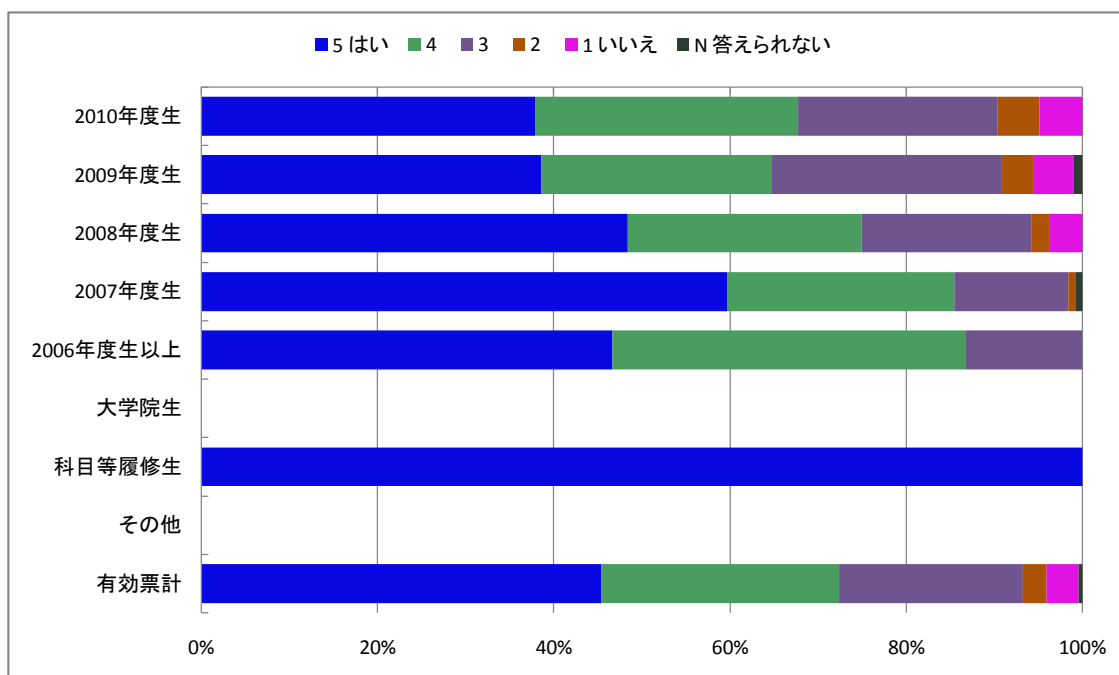
学年	5 はい	4	3	2	1 いいえ	N 答えられない	有効票計	無効票計	合計
2010年度生	55 44.0	42 33.6	21 16.8	2 1.6	4 3.2	1 0.8	125 100.0	0 0.0	125 100.0
2009年度生	146 48.2	83 27.4	57 18.8	7 2.3	8 2.6	2 0.7	303 100.0	1 0.3	304 100.3
2008年度生	225 55.6	98 24.2	58 14.3	13 3.2	11 2.7	0 0.0	405 100.0	0 0.0	405 100.0
2007年度生	84 66.7	25 19.8	15 11.9	2 1.6	0 0.0	0 0.0	126 100.0	0 0.0	126 100.0
2006年度生以上	11 64.7	3 17.6	3 17.6	0 0.0	0 0.0	0 0.0	17 100.0	0 0.0	17 100.0
大学院生	0 0.0	0 0.0	0 0.0	0 0.0	0 0.0	0 0.0	0 0.0	0 0.0	0 0.0
科目等履修生	1 100.0	0 0.0	0 0.0	0 0.0	0 0.0	0 0.0	1 100.0	0 0.0	1 100.0
その他	0 0.0	0 0.0	0 0.0	0 0.0	0 0.0	0 0.0	0 0.0	0 0.0	0 0.0
有効票計	522 53.4	251 25.7	154 15.8	24 2.5	23 2.4	3 0.3	977 100.0	1 0.1	978 100.1
無効票計	39 41.9	27 29.0	21 22.6	5 5.4	1 1.1	0 0.0	93 100.0	1 1.1	94 101.1
合計	561 52.4	278 26.0	175 16.4	29 2.7	24 2.2	3 0.3	1,070 100.0	2 0.2	1,072 100.2



図表3-10-7-4-11 Q11 この授業を他人に勧めたいですか

上段: 回答数(件)、下段: 構成比(%)

学年	5 はい	4	3	2	1 いいえ	N 答えられない	有効票計	無効票計	合計
2010年度生	47 37.9	37 29.8	28 22.6	6 4.8	6 4.8	0 0.0	124 100.0	1 0.8	125 100.8
2009年度生	117 38.6	79 26.1	79 26.1	11 3.6	14 4.6	3 1.0	303 100.0	1 0.3	304 100.3
2008年度生	193 48.4	106 26.6	77 19.3	8 2.0	15 3.8	0 0.0	399 100.0	6 1.5	405 101.5
2007年度生	74 59.7	32 25.8	16 12.9	1 0.8	0 0.0	1 0.8	124 100.0	2 1.6	126 101.6
2006年度生以上	7 46.7	6 40.0	2 13.3	0 0.0	0 0.0	0 0.0	15 100.0	2 13.3	17 113.3
大学院生	0 0.0	0 0.0	0 0.0	0 0.0	0 0.0	0 0.0	0 0.0	0 0.0	0 0.0
科目等履修生	1 100.0	0 0.0	0 0.0	0 0.0	0 0.0	0 0.0	1 100.0	0 0.0	1 100.0
その他	0 0.0	0 0.0	0 0.0	0 0.0	0 0.0	0 0.0	0 0.0	0 0.0	0 0.0
有効票計	439 45.4	260 26.9	202 20.9	26 2.7	35 3.6	4 0.4	966 100.0	12 1.2	978 101.2
無効票計	41 44.6	18 19.6	22 23.9	9 9.8	2 2.2	0 0.0	92 100.0	2 2.2	94 102.2
合計	480 45.4	278 26.3	224 21.2	35 3.3	37 3.5	4 0.4	1,058 100.0	14 1.3	1,072 101.3



図表3-10-7-4-12 Q12（教員による自由な質問項目）

上段：回答数(件)、下段：構成比(%)

学年	5 はい	4	3	2	1 いいえ	N 答えられない	有効票計	無効票計	合計
2010年度生	7 19.4	8 22.2	9 25.0	0 0.0	3 8.3	9 25.0	36 100.0	89 247.2	125 347.2
2009年度生	24 29.6	10 12.3	14 17.3	0 0.0	2 2.5	31 38.3	81 100.0	223 275.3	304 375.3
2008年度生	30 31.9	19 20.2	28 29.8	1 1.1	4 4.3	12 12.8	94 100.0	311 330.9	405 430.9
2007年度生	10 33.3	7 23.3	7 23.3	0 0.0	0 0.0	6 20.0	30 100.0	96 320.0	126 420.0
2006年度生以上	1 50.0	0 0.0	0 0.0	0 0.0	0 0.0	1 50.0	2 100.0	15 750.0	17 850.0
大学院生	0 0.0	0 0.0	0 0.0	0 0.0	0 0.0	0 0.0	0 0.0	0 0.0	0 0.0
科目等履修生	0 0.0	0 0.0	0 0.0	0 0.0	1 100.0	0 0.0	1 100.0	0 0.0	1 100.0
その他	0 0.0	0 0.0	0 0.0	0 0.0	0 0.0	0 0.0	0 0.0	0 0.0	0 0.0
有効票計	72 29.5	44 18.0	58 23.8	1 0.4	10 4.1	59 24.2	244 100.0	734 300.8	978 400.8
無効票計	15 40.5	6 16.2	7 18.9	1 2.7	0 0.0	8 21.6	37 100.0	57 154.1	94 254.1
合計	87 31.0	50 17.8	65 23.1	2 0.7	10 3.6	67 23.8	281 100.0	791 281.5	1,072 381.5

