

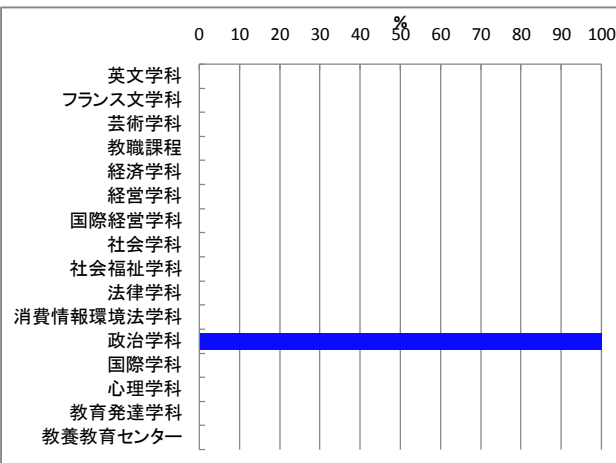
3 学科別(調査票区分別)集計

3-10 法律、消費情報、政治:KC・KD・KF

3-10-7 政治学科(KF)

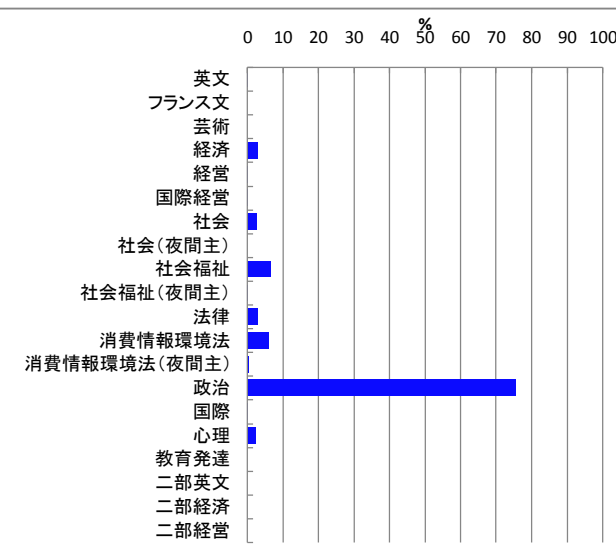
図表3-10-7-1-1 開講責任学科別 回答学生数

	回答数	構成比%
文学部	0	0.0
英文学科	0	0.0
フランス文学科	0	0.0
芸術学科	0	0.0
教職課程	0	0.0
経済学部	0	0.0
経済学科	0	0.0
経営学科	0	0.0
国際経営学科	0	0.0
社会学部	0	0.0
社会学科	0	0.0
社会学科	0	0.0
法学部	0	0.0
法律学科	0	0.0
消費情報環境法学科	0	0.0
政治学科	1,317	100.0
国際学部	0	0.0
国際学科	0	0.0
心理学部	0	0.0
心理学科	0	0.0
教育発達学科	0	0.0
教養教育センター	0	0.0
有効票計	1,317	100.0
無効票計	0	0.0
合計	1,317	100.0



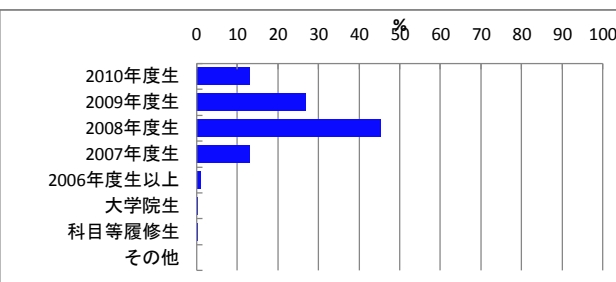
図表3-10-7-1-2 学生所属学部学科

	回答数	構成比%
英文	1	0.1
フランス文	0	0.0
芸術	0	0.0
経済	36	2.9
経営	1	0.1
国際経営	2	0.2
社会	33	2.6
社会(夜間主)	0	0.0
社会福祉	80	6.4
社会福祉(夜間主)	1	0.1
法律	38	3.0
消費情報環境法	76	6.1
消費情報環境法(夜間主)	5	0.4
政治	947	75.6
国際	1	0.1
心理	31	2.5
教育発達	0	0.0
二部英文	0	0.0
二部経済	0	0.0
二部経営	0	0.0
有効票計	1,252	100.0
無効票計	65	5.2
合計	1,317	105.2



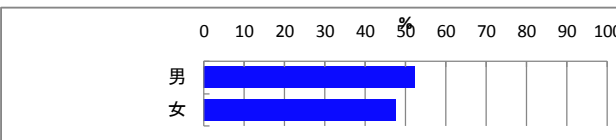
図表3-10-7-1-3 学年

	回答数	構成比%
2010年度生	156	13.1
2009年度生	322	27.0
2008年度生	543	45.5
2007年度生	158	13.2
2006年度生以上	12	1.0
大学院生	1	0.1
科目等履修生	1	0.1
その他	0	0.0
有効票計	1,193	100.0
無効票計	124	10.4
合計	1,317	110.4



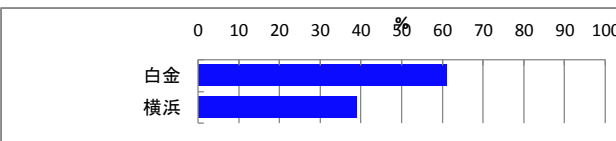
図表3-10-7-1-4 性別

	回答数	構成比%
男	680	52.4
女	617	47.6
有効票計	1,297	100.0
無効票計	20	1.5
合計	1,317	101.5



図表3-10-7-1-5 白金/横浜

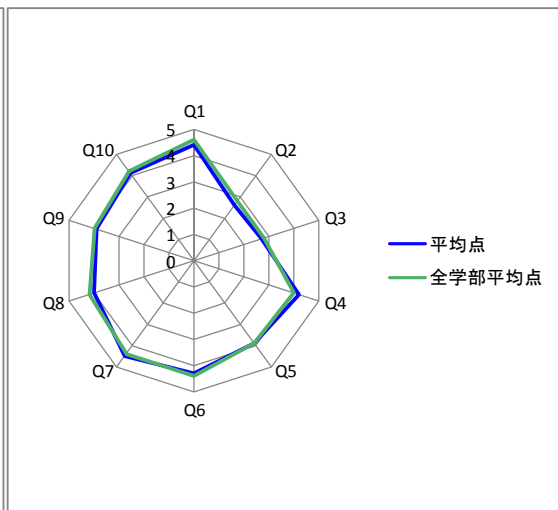
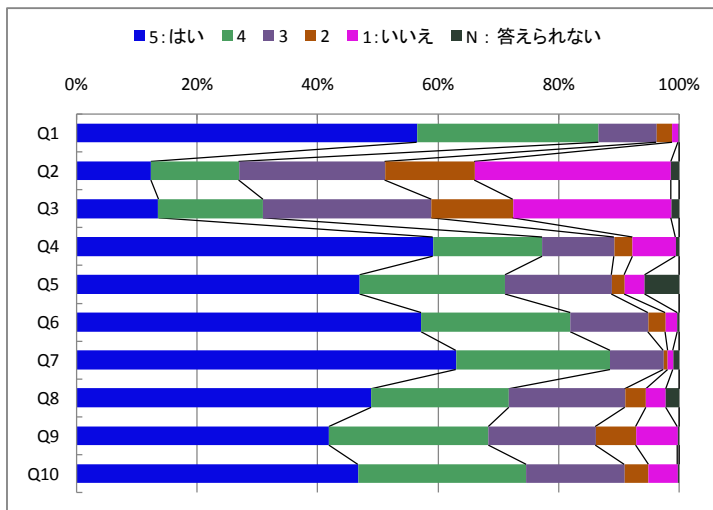
	回答数	構成比%
白金	803	61.0
横浜	514	39.0
有効票計	1,317	100.0
無効票計	0	0.0
合計	1,317	100.0



図表3-10-7-2-1 共通設問の回答状況

※上段:回答数(件)、下段:構成比(%)

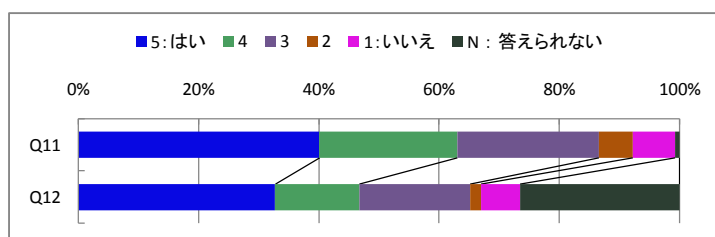
Q1 この授業への出席率ほどの程度でしたか	90%以上	70%以上	50%以上	30%以上	30%未満	N 答えられない	有効票計	無効票計	合計	平均点	全学部平均点
	744 56.5	397 30.1	127 9.6	34 2.6	13 1.0	2 0.2	1,317 100.0	0 0.0	1,317 100.0	4.4	4.6
Q2 授業時間以外にも、この授業の「予習など」の取り組みをされましたか	5 はい	4	3	2	1 いいえ	N 答えられない	有効票計	無効票計	合計	平均点	全学部平均点
	162 12.3	193 14.7	319 24.2	196 14.9	429 32.6	18 1.4	1,317 100.0	0 0.0	1,317 100.0	2.6	2.8
Q3 授業時間以外にも、この授業の「復習など」の取り組みをされましたか	5 はい	4	3	2	1 いいえ	N 答えられない	有効票計	無効票計	合計	平均点	全学部平均点
	178 13.5	229 17.4	367 27.9	178 13.5	345 26.3	17 1.3	1,314 100.0	3 0.2	1,317 100.2	2.7	2.8
Q4 講義概要(シラバス)を事前に読みましたか	5 はい	4	3	2	1 いいえ	N 答えられない	有効票計	無効票計	合計	平均点	全学部平均点
	779 59.1	239 18.1	157 11.9	40 3.0	95 7.2	7 0.5	1,317 100.0	0 0.0	1,317 100.0	4.2	4.0
Q5 講義内容は講義概要(シラバス)の記述と対応していましたか	5 はい	4	3	2	1 いいえ	N 答えられない	有効票計	無効票計	合計	平均点	全学部平均点
	616 47.0	317 24.2	232 17.7	28 2.1	44 3.4	75 5.7	1,312 100.0	5 0.4	1,317 100.4	3.9	3.9
Q6 教員の授業に対する取り組み(熱意など)は、十分でしたか	5 はい	4	3	2	1 いいえ	N 答えられない	有効票計	無効票計	合計	平均点	全学部平均点
	753 57.2	325 24.7	171 13.0	37 2.8	26 2.0	4 0.3	1,316 100.0	1 0.1	1,317 100.1	4.3	4.4
Q7 この講義では、どのくらい休講がありましたか	5 殆どなかった	4	3	2	1 多い	N 答えられない	有効票計	無効票計	合計	平均点	全学部平均点
	828 63.0	336 25.6	117 8.9	9 0.7	12 0.9	13 1.0	1,315 100.0	2 0.2	1,317 100.2	4.5	4.4
Q8 担当教員の資料の提示や配布、あるいは参考文献の指示は適切でしたか	5 はい	4	3	2	1 いいえ	N 答えられない	有効票計	無効票計	合計	平均点	全学部平均点
	642 48.9	300 22.8	254 19.3	45 3.4	43 3.3	29 2.2	1,313 100.0	4 0.3	1,317 100.3	4.0	4.2
Q9 授業内容は分かりやすかったですか	5 はい	4	3	2	1 いいえ	N 答えられない	有効票計	無効票計	合計	平均点	全学部平均点
	551 41.9	348 26.4	235 17.9	88 6.7	91 6.9	3 0.2	1,316 100.0	1 0.1	1,317 100.1	3.9	4.0
Q10 この講義で新しい知識や考え方が習得できましたか	5 はい	4	3	2	1 いいえ	N 答えられない	有効票計	無効票計	合計	平均点	全学部平均点
	615 46.7	367 27.9	215 16.3	52 4.0	64 4.9	3 0.2	1,316 100.0	1 0.1	1,317 100.1	4.1	4.2



図表3-10-7-2-2 学科別設問の回答状況

※上段:回答数(件)、下段:構成比(%)

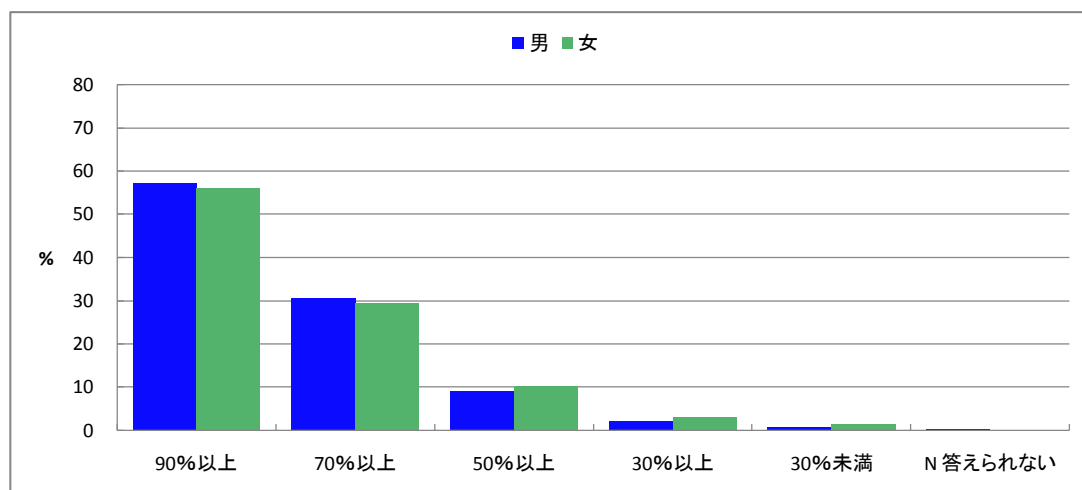
Q11 この授業を他人に勧めたいですか	5 はい	4	3	2	1 いいえ	N 答えられない	有効票計	無効票計	合計	平均点
	518 40.1	296 22.9	305 23.6	72 5.6	91 7.0	10 0.8				
Q12 (教員による自由な質問項目)	5 はい	4	3	2	1 いいえ	N 答えられない	有効票計	無効票計	合計	平均点
	110 32.7	47 14.0	62 18.5	6 1.8	22 6.5	89 26.5	336 100.0	981 292.0	1,317 392.0	2.9



図表3-10-7-3-1 Q1 この授業への出席率ほどの程度でしたか

上段:回答数(件)、下段:構成比(%)

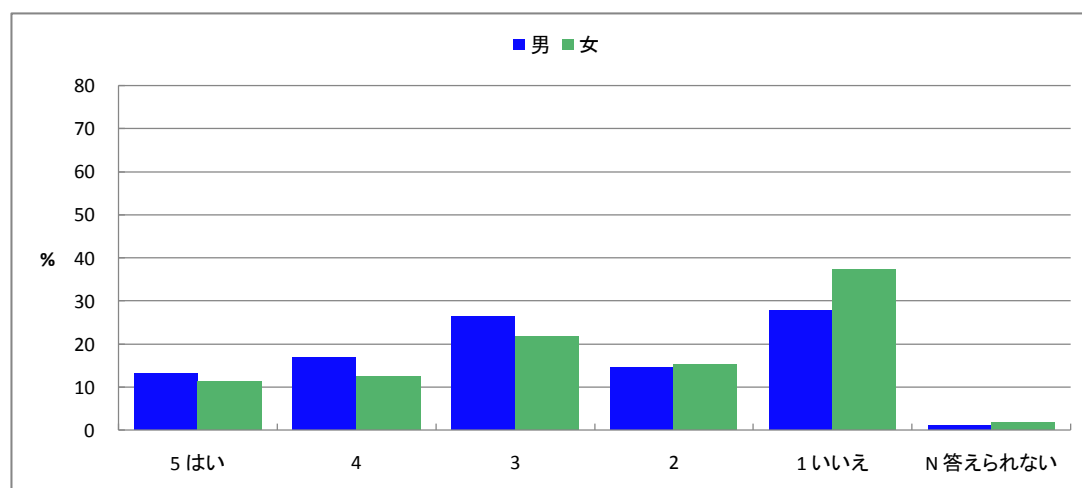
性別	90%以上	70%以上	50%以上	30%以上	30%未満	N 答えられない	有効票計	無効票計	合計
男	389 57.2	209 30.7	61 9.0	14 2.1	5 0.7	2 0.3	680 100.0	0 0.0	680 100.0
女	346 56.1	181 29.3	63 10.2	19 3.1	8 1.3	0 0.0	617 100.0	0 0.0	617 100.0
有効票計	735 56.7	390 30.1	124 9.6	33 2.5	13 1.0	2 0.2	1297 100.0	0 0.0	1297 100.0
無効票計	9 45.0	7 35.0	3 15.0	1 5.0	0 0.0	0 0.0	20 100.0	0 0.0	20 100.0
合計	744 56.5	397 30.1	127 9.6	34 2.6	13 1.0	2 0.2	1317 100.0	0 0.0	1317 100.0



図表3-10-7-3-2 Q2 授業時間以外にも、この授業の「予習など」の取り組みをしましたか

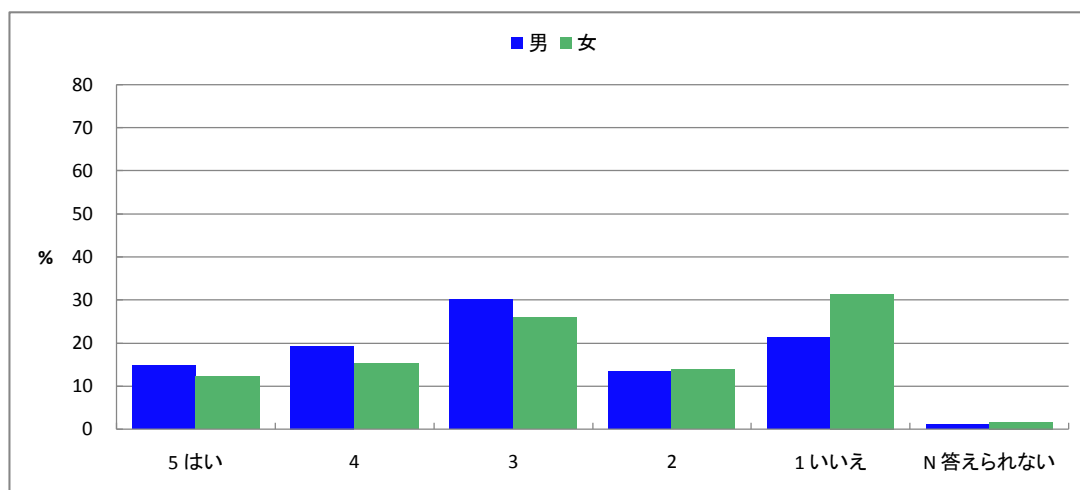
上段:回答数(件)、下段:構成比(%)

性別	5 はい	4	3	2	1 いいえ	N 答えられない	有効票計	無効票計	合計
男	90 13.2	114 16.8	180 26.5	99 14.6	190 27.9	7 1.0	680 100.0	0 0.0	680 100.0
女	70 11.3	77 12.5	134 21.7	95 15.4	230 37.3	11 1.8	617 100.0	0 0.0	617 100.0
有効票計	160 12.3	191 14.7	314 24.2	194 15.0	420 32.4	18 1.4	1297 100.0	0 0.0	1297 100.0
無効票計	2 10.0	2 10.0	5 25.0	2 10.0	9 45.0	0 0.0	20 100.0	0 0.0	20 100.0
合計	162 12.3	193 14.7	319 24.2	196 14.9	429 32.6	18 1.4	1317 100.0	0 0.0	1317 100.0



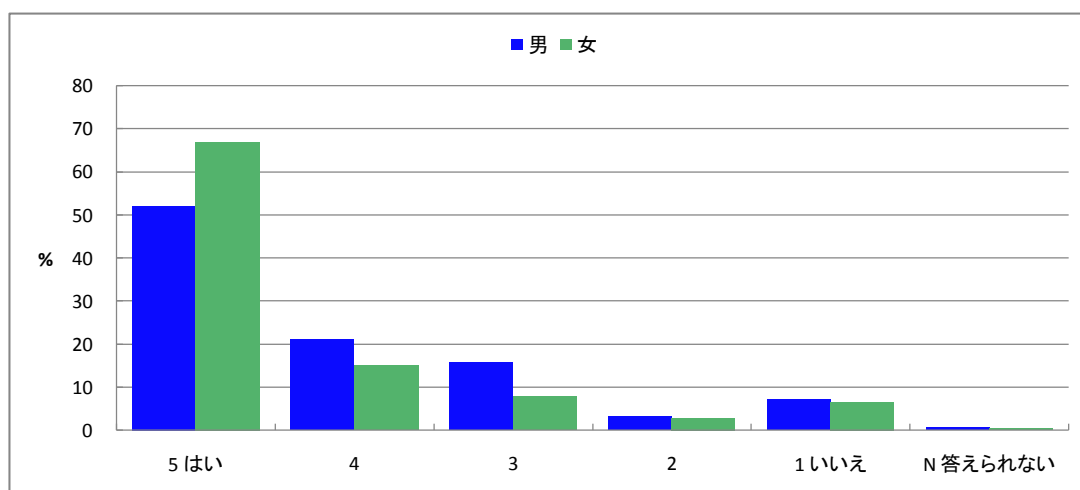
図表3-10-7-3-3 Q3 授業時間以外にも、この授業の「復習など」の取り組みをしましたか

性別	上段:回答数(件)、下段:構成比(%)						有効票計	無効票計	合計
	5 はい	4	3	2	1 いいえ	N 答えられない			
男	100 14.7	131 19.3	205 30.2	91 13.4	144 21.2	7 1.0	678 100.0	2 0.3	680 100.3
女	75 12.2	94 15.3	159 25.8	85 13.8	193 31.3	10 1.6	616 100.0	1 0.2	617 100.2
有効票計	175 13.5	225 17.4	364 28.1	176 13.6	337 26.0	17 1.3	1294 100.0	3 0.2	1297 100.2
無効票計	3 15.0	4 20.0	3 15.0	2 10.0	8 40.0	0 0.0	20 100.0	0 0.0	20 100.0
合計	178 13.5	229 17.4	367 27.9	178 13.5	345 26.3	17 1.3	1314 100.0	3 0.2	1317 100.2



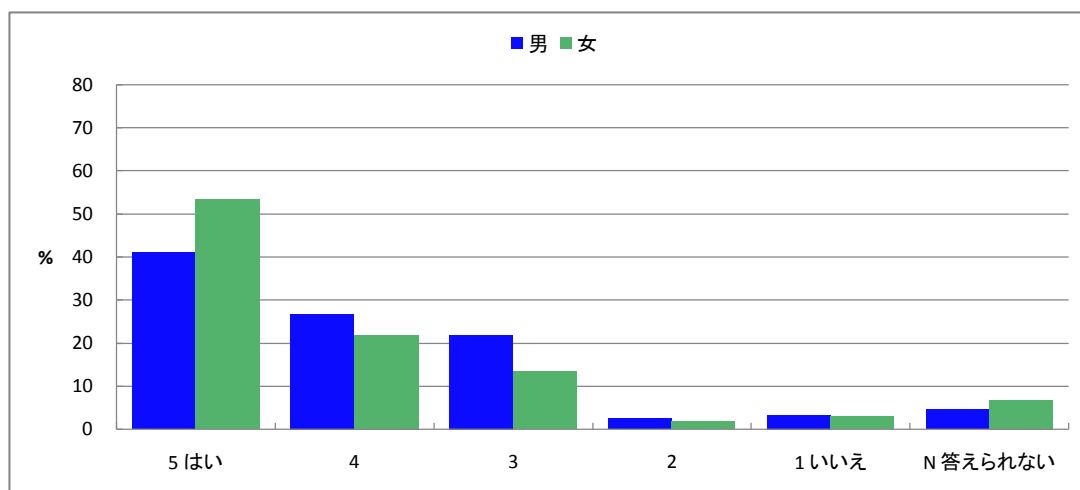
図表3-10-7-3-4 Q4 講義概要(シラバス)を事前読みましたか

性別	上段:回答数(件)、下段:構成比(%)						有効票計	無効票計	合計
	5 はい	4	3	2	1 いいえ	N 答えられない			
男	354 52.1	144 21.2	107 15.7	22 3.2	49 7.2	4 0.6	680 100.0	0 0.0	680 100.0
女	413 66.9	93 15.1	49 7.9	18 2.9	41 6.6	3 0.5	617 100.0	0 0.0	617 100.0
有効票計	767 59.1	237 18.3	156 12.0	40 3.1	90 6.9	7 0.5	1297 100.0	0 0.0	1297 100.0
無効票計	12 60.0	2 10.0	1 5.0	0 0.0	5 25.0	0 0.0	20 100.0	0 0.0	20 100.0
合計	779 59.1	239 18.1	157 11.9	40 3.0	95 7.2	7 0.5	1317 100.0	0 0.0	1317 100.0



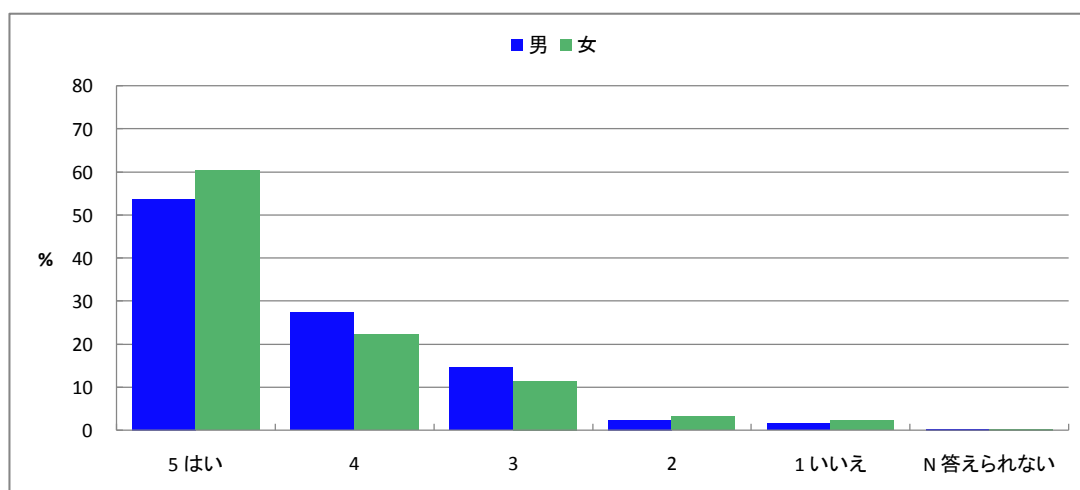
図表3-10-7-3-5 Q5 講義内容は講義概要(シラバス)の記述と対応していましたか

性別	上段:回答数(件)、下段:構成比(%)						有効票計	無効票計	合計
	5 はい	4	3	2	1 いいえ	N 答えられない			
男	277 41.0	181 26.8	148 21.9	17 2.5	22 3.3	31 4.6	676 100.0	4 0.6	680 100.6
女	329 53.4	134 21.8	82 13.3	11 1.8	18 2.9	42 6.8	616 100.0	1 0.2	617 100.2
有効票計	606 46.9	315 24.4	230 17.8	28 2.2	40 3.1	73 5.7	1292 100.0	5 0.4	1297 100.4
無効票計	10 50.0	2 10.0	2 10.0	0 0.0	4 20.0	2 10.0	20 100.0	0 0.0	20 100.0
合計	616 47.0	317 24.2	232 17.7	28 2.1	44 3.4	75 5.7	1312 100.0	5 0.4	1317 100.4



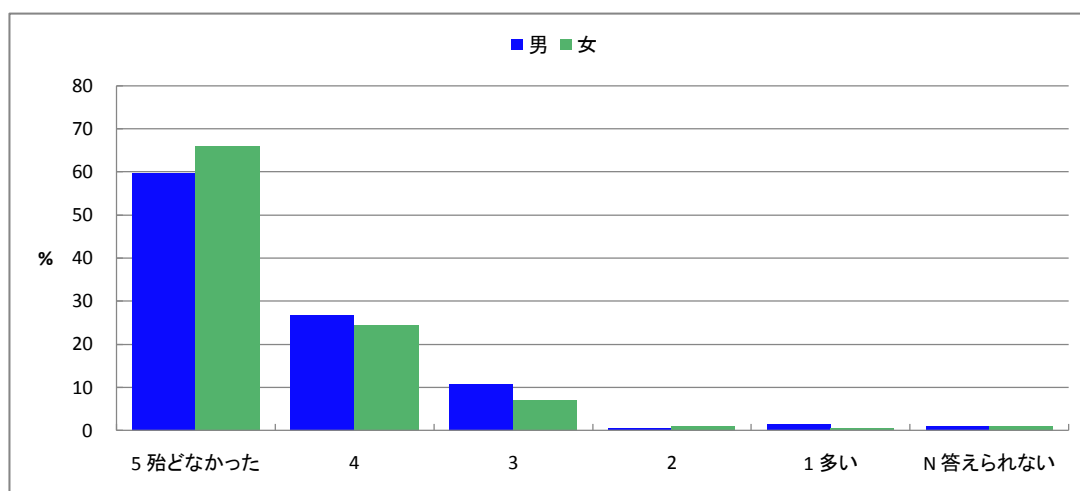
図表3-10-7-3-6 Q6 教員の授業に対する取り組み(熱意など)は、十分でしたか

性別	上段:回答数(件)、下段:構成比(%)						有効票計	無効票計	合計
	5 はい	4	3	2	1 いいえ	N 答えられない			
男	365 53.7	186 27.4	99 14.6	17 2.5	11 1.6	2 0.3	680 100.0	0 0.0	680 100.0
女	372 60.4	137 22.2	71 11.5	20 3.2	14 2.3	2 0.3	616 100.0	1 0.2	617 100.2
有効票計	737 56.9	323 24.9	170 13.1	37 2.9	25 1.9	4 0.3	1296 100.0	1 0.1	1297 100.1
無効票計	16 80.0	2 10.0	1 5.0	0 0.0	1 5.0	0 0.0	20 100.0	0 0.0	20 100.0
合計	753 57.2	325 24.7	171 13.0	37 2.8	26 2.0	4 0.3	1316 100.0	1 0.1	1317 100.1



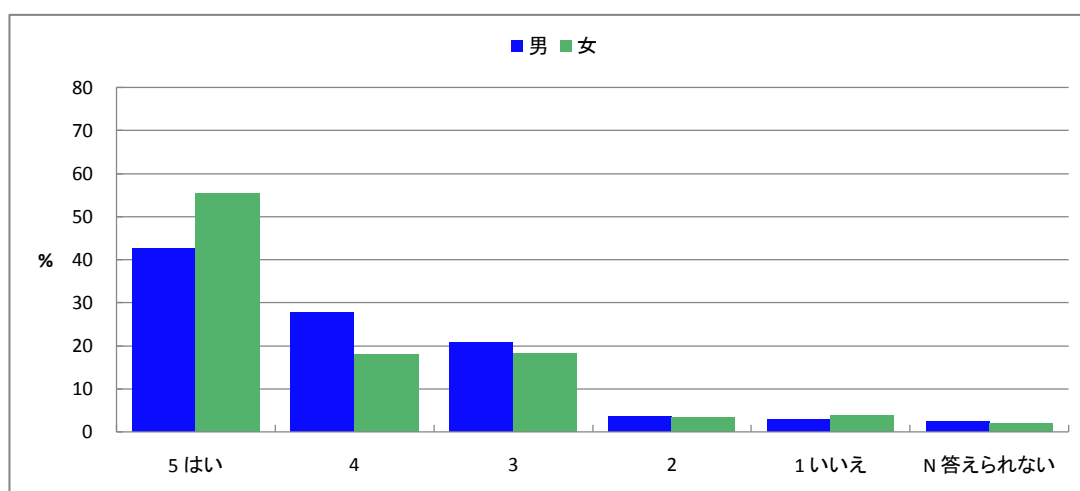
図表3-10-7-3-7 Q7 この講義では、どのくらい休講がありましたか

性別	上段:回答数(件)、下段:構成比(%)						有効票計	無効票計	合計
	5 殆どなかった	4	3	2	1 多い	N 答えられない			
男	406 59.7	182 26.8	73 10.7	3 0.4	9 1.3	7 1.0	680 100.0	0 0.0	680 100.0
女	406 66.0	151 24.6	43 7.0	6 1.0	3 0.5	6 1.0	615 100.0	2 0.3	617 100.3
有効票計	812 62.7	333 25.7	116 9.0	9 0.7	12 0.9	13 1.0	1295 100.0	2 0.2	1297 100.2
無効票計	16 80.0	3 15.0	1 5.0	0 0.0	0 0.0	0 0.0	20 100.0	0 0.0	20 100.0
合計	828 63.0	336 25.6	117 8.9	9 0.7	12 0.9	13 1.0	1315 100.0	2 0.2	1317 100.2



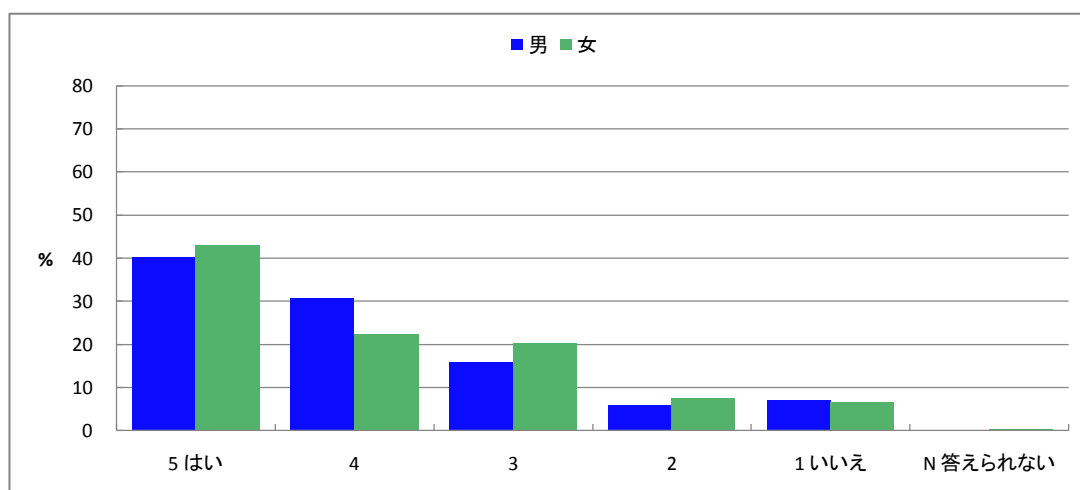
図表3-10-7-3-8 Q8 担当教員の資料の提示や配布、あるいは参考文献の指示は適切でしたか

性別	上段:回答数(件)、下段:構成比(%)						有効票計	無効票計	合計
	5 はい	4	3	2	1 いいえ	N 答えられない			
男	289 42.6	188 27.7	141 20.8	24 3.5	20 2.9	17 2.5	679 100.0	1 0.1	680 100.1
女	340 55.4	110 17.9	111 18.1	20 3.3	22 3.6	11 1.8	614 100.0	3 0.5	617 100.5
有効票計	629 48.6	298 23.0	252 19.5	44 3.4	42 3.2	28 2.2	1293 100.0	4 0.3	1297 100.3
無効票計	13 65.0	2 10.0	2 10.0	1 5.0	1 5.0	1 5.0	20 100.0	0 0.0	20 100.0
合計	642 48.9	300 22.8	254 19.3	45 3.4	43 3.3	29 2.2	1313 100.0	4 0.3	1317 100.3



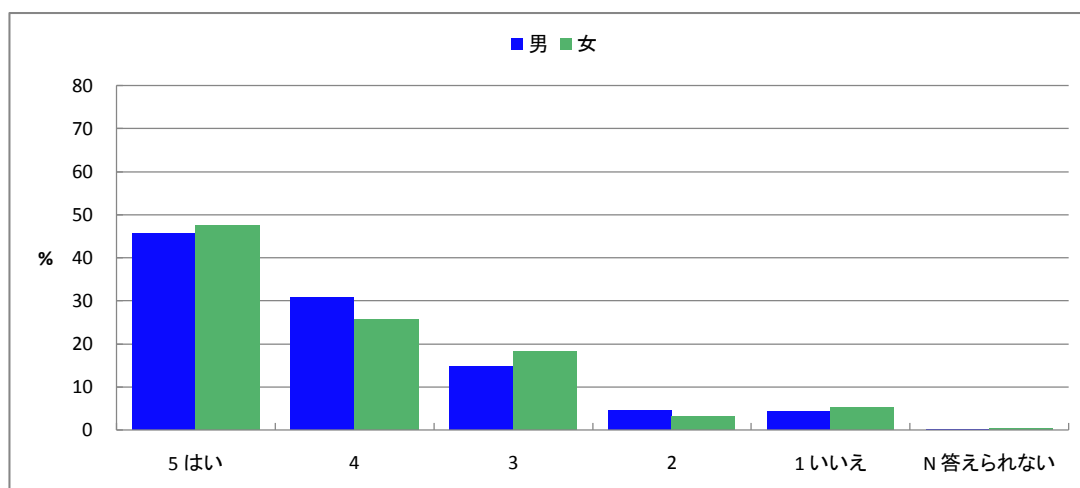
図表3-10-7-3-9 Q9 授業内容は分かりやすかったですか

性別	上段:回答数(件)、下段:構成比(%)						有効票計	無効票計	合計
	5 はい	4	3	2	1 いいえ	N 答えられない			
男	274 40.3	209 30.7	107 15.7	41 6.0	48 7.1	1 0.1	680 100.0	0 0.0	680 100.0
女	265 43.0	138 22.4	125 20.3	46 7.5	40 6.5	2 0.3	616 100.0	1 0.2	617 100.2
有効票計	539 41.6	347 26.8	232 17.9	87 6.7	88 6.8	3 0.2	1296 100.0	1 0.1	1297 100.1
無効票計	12 60.0	1 5.0	3 15.0	1 5.0	3 15.0	0 0.0	20 100.0	0 0.0	20 100.0
合計	551 41.9	348 26.4	235 17.9	88 6.7	91 6.9	3 0.2	1316 100.0	1 0.1	1317 100.1



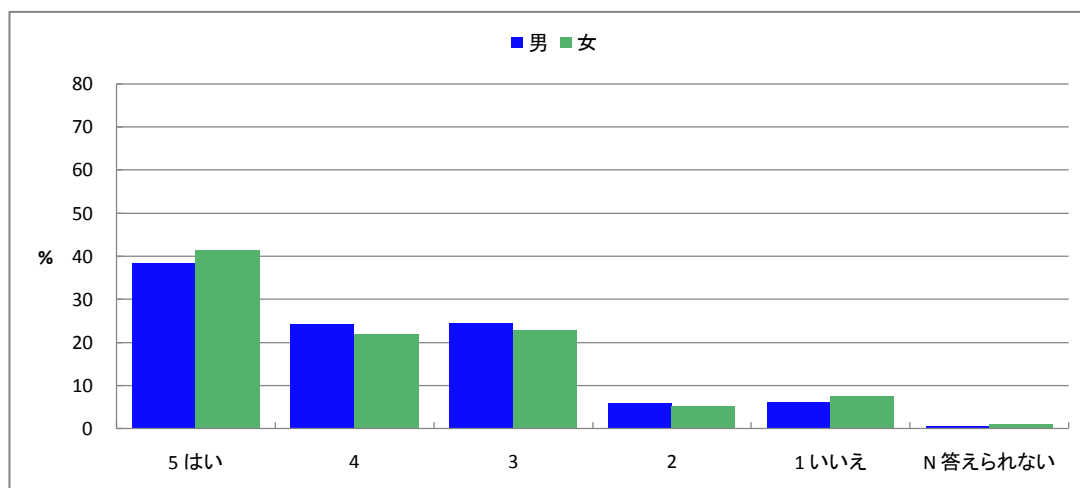
図表3-10-7-3-10 Q10 この講義で新しい知識や考え方が習得できましたか

性別	上段:回答数(件)、下段:構成比(%)						有効票計	無効票計	合計
	5 はい	4	3	2	1 いいえ	N 答えられない			
男	310 45.6	209 30.7	100 14.7	31 4.6	29 4.3	1 0.1	680 100.0	0 0.0	680 100.0
女	293 47.6	157 25.5	113 18.3	19 3.1	32 5.2	2 0.3	616 100.0	1 0.2	617 100.2
有効票計	603 46.5	366 28.2	213 16.4	50 3.9	61 4.7	3 0.2	1296 100.0	1 0.1	1297 100.1
無効票計	12 60.0	1 5.0	2 10.0	2 10.0	3 15.0	0 0.0	20 100.0	0 0.0	20 100.0
合計	615 46.7	367 27.9	215 16.3	52 4.0	64 4.9	3 0.2	1316 100.0	1 0.1	1317 100.1



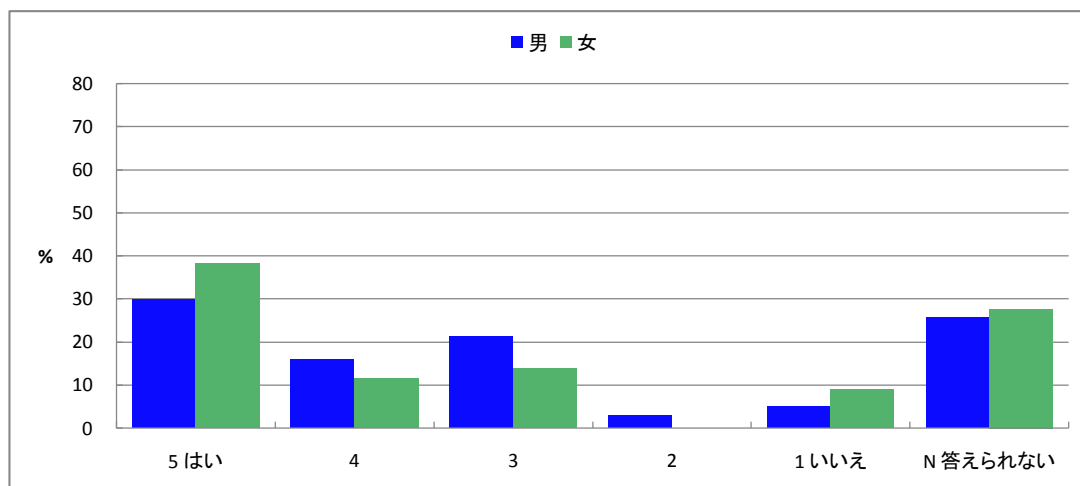
図表3-10-7-3-11 Q11 この授業を他人に勧めたいですか

性別	上段:回答数(件)、下段:構成比(%)						有効票計	無効票計	合計
	5 はい	4	3	2	1 いいえ	N 答えられない			
男	257 38.6	161 24.2	162 24.4	39 5.9	42 6.3	4 0.6	665 100.0	15 2.3	680 102.3
女	252 41.4	134 22.0	139 22.9	32 5.3	45 7.4	6 1.0	608 100.0	9 1.5	617 101.5
有効票計	509 40.0	295 23.2	301 23.6	71 5.6	87 6.8	10 0.8	1273 100.0	24 1.9	1297 101.9
無効票計	9 47.4	1 5.3	4 21.1	1 5.3	4 21.1	0 0.0	19 100.0	1 5.3	20 105.3
合計	518 40.1	296 22.9	305 23.6	72 5.6	91 7.0	10 0.8	1292 100.0	25 1.9	1317 101.9



図表3-10-7-3-12 Q12 (教員による自由な質問項目)

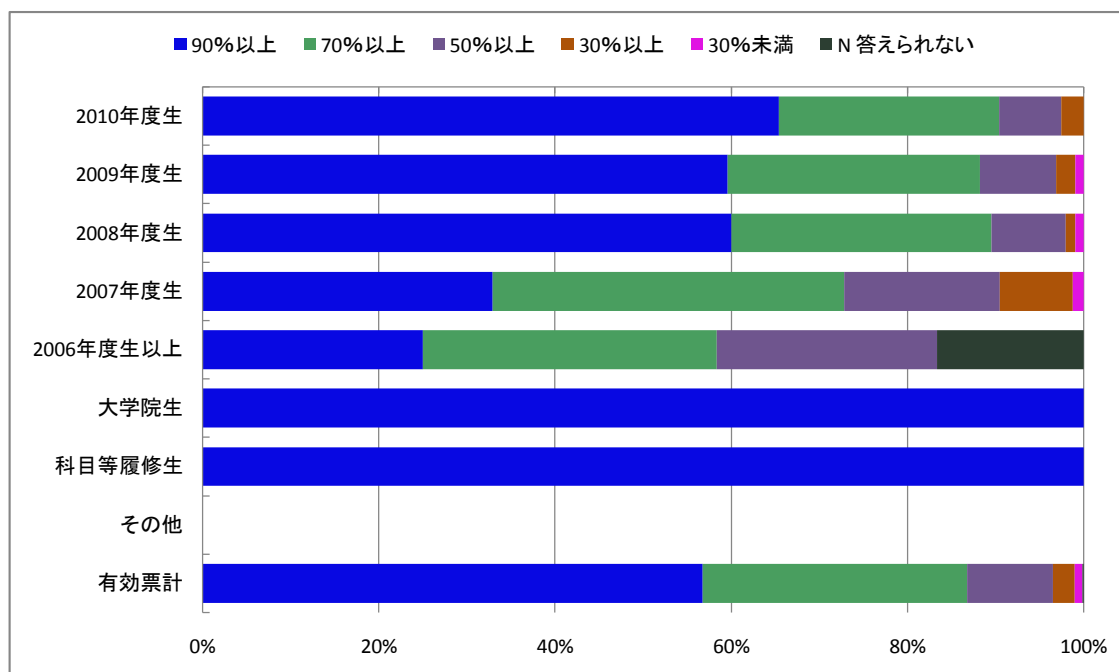
性別	上段:回答数(件)、下段:構成比(%)						有効票計	無効票計	合計
	5 はい	4	3	2	1 いいえ	N 答えられない			
男	62 29.8	33 15.9	44 21.2	6 2.9	10 4.8	53 25.5	208 100.0	472 226.9	680 326.9
女	47 38.2	14 11.4	17 13.8	0 0.0	11 8.9	34 27.6	123 100.0	494 401.6	617 501.6
有効票計	109 32.9	47 14.2	61 18.4	6 1.8	21 6.3	87 26.3	331 100.0	966 291.8	1297 391.8
無効票計	1 20.0	0 0.0	1 20.0	0 0.0	1 20.0	2 40.0	5 100.0	15 300.0	20 400.0
合計	110 32.7	47 14.0	62 18.5	6 1.8	22 6.5	89 26.5	336 100.0	981 292.0	1317 392.0



図表3-10-7-4-1 Q1 この授業への出席率ほどの程度でしたか

上段: 回答数(件)、下段: 構成比(%)

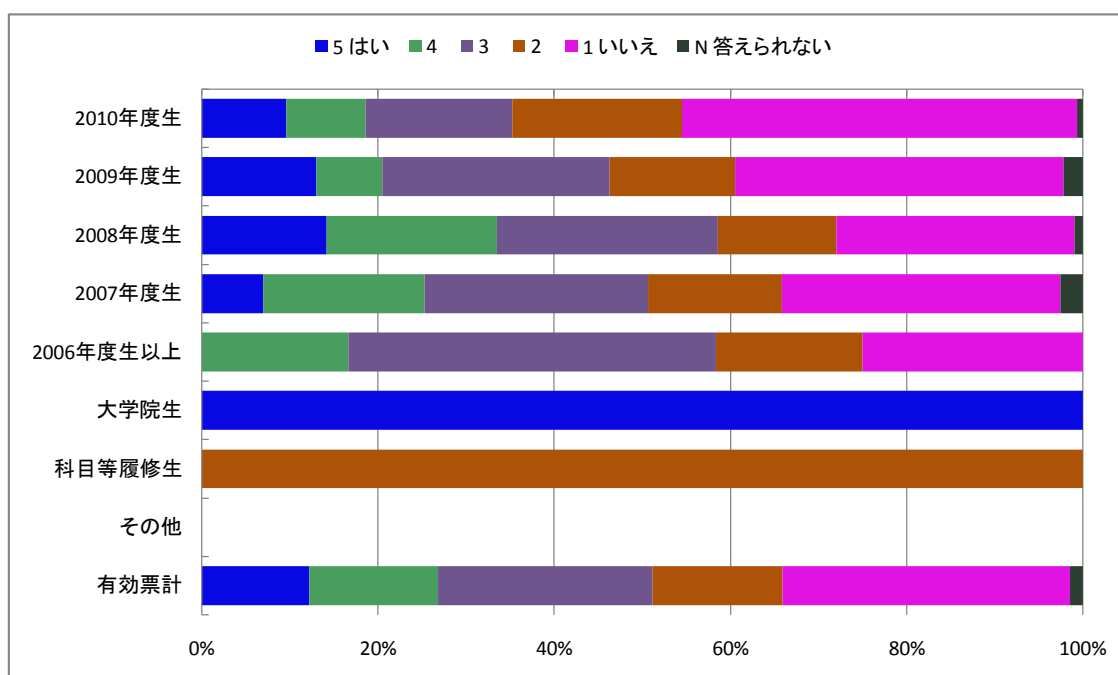
学年	90%以上	70%以上	50%以上	30%以上	30%未満	N 答えられない	有効票計	無効票計	合計
2010年度生	102 65.4	39 25.0	11 7.1	4 2.6	0 0.0	0 0.0	156 100.0	0 0.0	156 100.0
2009年度生	192 59.6	92 28.6	28 8.7	7 2.2	3 0.9	0 0.0	322 100.0	0 0.0	322 100.0
2008年度生	326 60.0	160 29.5	46 8.5	6 1.1	5 0.9	0 0.0	543 100.0	0 0.0	543 100.0
2007年度生	52 32.9	63 39.9	28 17.7	13 8.2	2 1.3	0 0.0	158 100.0	0 0.0	158 100.0
2006年度生以上	3 25.0	4 33.3	3 25.0	0 0.0	0 0.0	2 16.7	12 100.0	0 0.0	12 100.0
大学院生	1 100.0	0 0.0	0 0.0	0 0.0	0 0.0	0 0.0	1 100.0	0 0.0	1 100.0
科目等履修生	1 100.0	0 0.0	0 0.0	0 0.0	0 0.0	0 0.0	1 100.0	0 0.0	1 100.0
その他	0 0.0	0 0.0	0 0.0	0 0.0	0 0.0	0 0.0	0 0.0	0 0.0	0 0.0
有効票計	677 56.7	358 30.0	116 9.7	30 2.5	10 0.8	2 0.2	1193 100.0	0 0.0	1193 100.0
無効票計	67 54.0	39 31.5	11 8.9	4 3.2	3 2.4	0 0.0	124 100.0	0 0.0	124 100.0
合計	744 56.5	397 30.1	127 9.6	34 2.6	13 1.0	2 0.2	1317 100.0	0 0.0	1317 100.0



図表3-10-7-4-2 Q2 授業時間以外にも、この授業の「予習など」の取り組みをしましたか

上段: 回答数(件)、下段: 構成比(%)

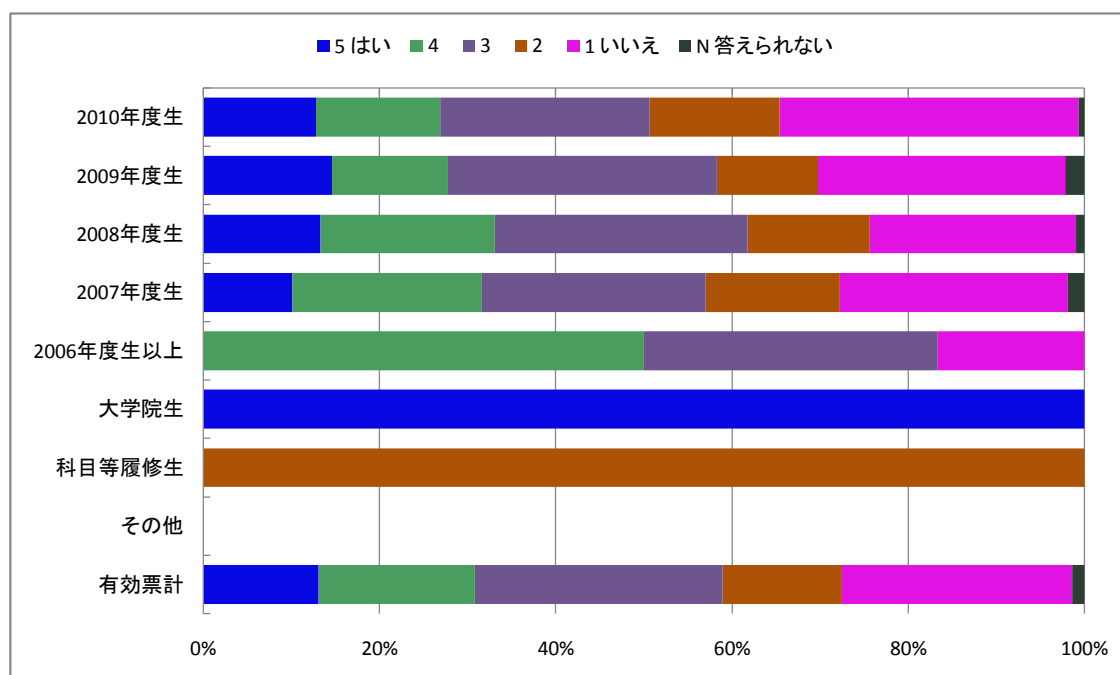
学年	5 はい	4	3	2	1 いいえ	N 答えられない	有効票計	無効票計	合計
2010年度生	15 9.6	14 9.0	26 16.7	30 19.2	70 44.9	1 0.6	156 100.0	0 0.0	156 100.0
2009年度生	42 13.0	24 7.5	83 25.8	46 14.3	120 37.3	7 2.2	322 100.0	0 0.0	322 100.0
2008年度生	77 14.2	105 19.3	136 25.0	73 13.4	147 27.1	5 0.9	543 100.0	0 0.0	543 100.0
2007年度生	11 7.0	29 18.4	40 25.3	24 15.2	50 31.6	4 2.5	158 100.0	0 0.0	158 100.0
2006年度生以上	0 0.0	2 16.7	5 41.7	2 16.7	3 25.0	0 0.0	12 100.0	0 0.0	12 100.0
大学院生	1 100.0	0 0.0	0 0.0	0 0.0	0 0.0	0 0.0	1 100.0	0 0.0	1 100.0
科目等履修生	0 0.0	0 0.0	0 0.0	1 100.0	0 0.0	0 0.0	1 100.0	0 0.0	1 100.0
その他	0 0.0	0 0.0	0 0.0	0 0.0	0 0.0	0 0.0	0 0.0	0 0.0	0 0.0
有効票計	146 12.2	174 14.6	290 24.3	176 14.8	390 32.7	17 1.4	1193 100.0	0 0.0	1193 100.0
無効票計	16 12.9	19 15.3	29 23.4	20 16.1	39 31.5	1 0.8	124 100.0	0 0.0	124 100.0
合計	162 12.3	193 14.7	319 24.2	196 14.9	429 32.6	18 1.4	1317 100.0	0 0.0	1317 100.0



図表3-10-7-4-3 Q3 授業時間以外にも、この授業の「復習など」の取り組みをしましたか

上段: 回答数(件)、下段: 構成比(%)

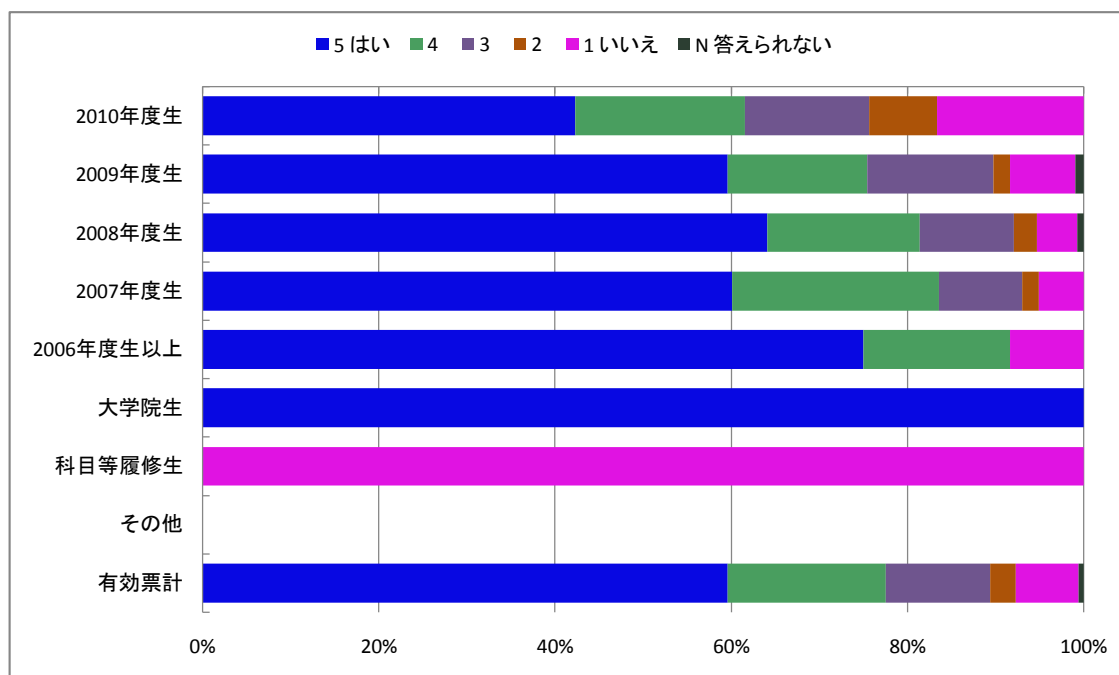
学年	5 はい	4	3	2	1 いいえ	N 答えられない	有効票計	無効票計	合計
2010年度生	20 12.8	22 14.1	37 23.7	23 14.7	53 34.0	1 0.6	156 100.0	0 0.0	156 100.0
2009年度生	47 14.6	42 13.1	98 30.5	37 11.5	90 28.0	7 2.2	321 100.0	1 0.3	322 100.3
2008年度生	72 13.3	107 19.8	155 28.7	75 13.9	127 23.5	5 0.9	541 100.0	2 0.4	543 100.4
2007年度生	16 10.1	34 21.5	40 25.3	24 15.2	41 25.9	3 1.9	158 100.0	0 0.0	158 100.0
2006年度生以上	0 0.0	6 50.0	4 33.3	0 0.0	2 16.7	0 0.0	12 100.0	0 0.0	12 100.0
大学院生	1 100.0	0 0.0	0 0.0	0 0.0	0 0.0	0 0.0	1 100.0	0 0.0	1 100.0
科目等履修生	0 0.0	0 0.0	0 0.0	1 100.0	0 0.0	0 0.0	1 100.0	0 0.0	1 100.0
その他	0 0.0	0 0.0	0 0.0	0 0.0	0 0.0	0 0.0	0 0.0	0 0.0	0 0.0
有効票計	156 13.1	211 17.7	334 28.1	160 13.4	313 26.3	16 1.3	1190 100.0	3 0.3	1193 100.3
無効票計	22 17.7	18 14.5	33 26.6	18 14.5	32 25.8	1 0.8	124 100.0	0 0.0	124 100.0
合計	178 13.5	229 17.4	367 27.9	178 13.5	345 26.3	17 1.3	1314 100.0	3 0.2	1317 100.2



図表3-10-7-4-4 Q4 講義概要(シラバス)を事前に読みましたか

上段: 回答数(件)、下段: 構成比(%)

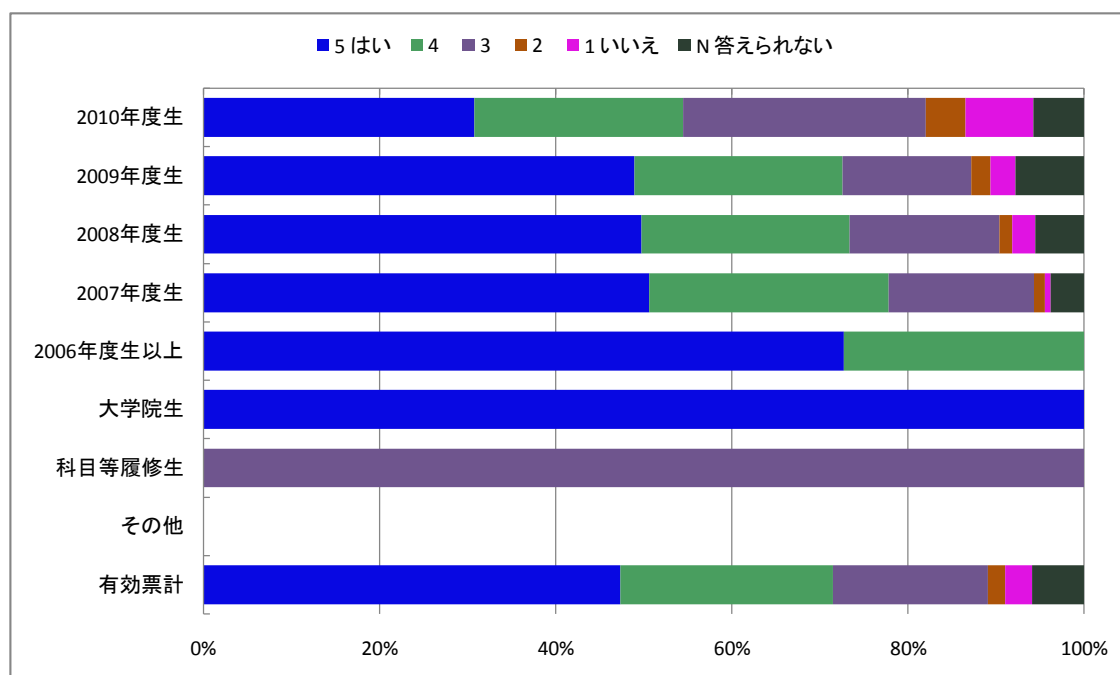
学年	5 はい	4	3	2	1 いいえ	N 答えられない	有効票計	無効票計	合計
2010年度生	66 42.3	30 19.2	22 14.1	12 7.7	26 16.7	0 0.0	156 100.0	0 0.0	156 100.0
2009年度生	192 59.6	51 15.8	46 14.3	6 1.9	24 7.5	3 0.9	322 100.0	0 0.0	322 100.0
2008年度生	348 64.1	94 17.3	58 10.7	14 2.6	25 4.6	4 0.7	543 100.0	0 0.0	543 100.0
2007年度生	95 60.1	37 23.4	15 9.5	3 1.9	8 5.1	0 0.0	158 100.0	0 0.0	158 100.0
2006年度生以上	9 75.0	2 16.7	0 0.0	0 0.0	1 8.3	0 0.0	12 100.0	0 0.0	12 100.0
大学院生	1 100.0	0 0.0	0 0.0	0 0.0	0 0.0	0 0.0	1 100.0	0 0.0	1 100.0
科目等履修生	0 0.0	0 0.0	0 0.0	0 0.0	1 100.0	0 0.0	1 100.0	0 0.0	1 100.0
その他	0 0.0	0 0.0	0 0.0	0 0.0	0 0.0	0 0.0	0 0.0	0 0.0	0 0.0
有効票計	711 59.6	214 17.9	141 11.8	35 2.9	85 7.1	7 0.6	1193 100.0	0 0.0	1193 100.0
無効票計	68 54.8	25 20.2	16 12.9	5 4.0	10 8.1	0 0.0	124 100.0	0 0.0	124 100.0
合計	779 59.1	239 18.1	157 11.9	40 3.0	95 7.2	7 0.5	1317 100.0	0 0.0	1317 100.0



図表3-10-7-4-5 Q5 講義内容は講義概要(シラバス)の記述と対応していましたか

上段: 回答数(件)、下段: 構成比(%)

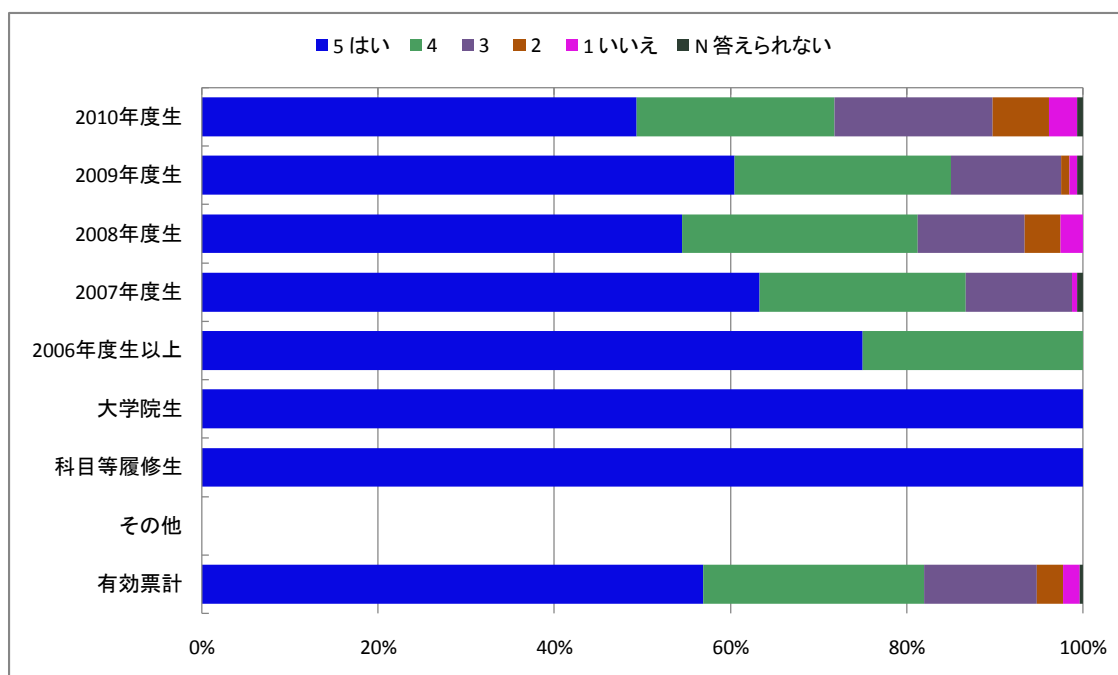
学年	5 はい	4	3	2	1 いいえ	N 答えられない	有効票計	無効票計	合計
2010年度生	48 30.8	37 23.7	43 27.6	7 4.5	12 7.7	9 5.8	156 100.0	0 0.0	156 100.0
2009年度生	157 48.9	76 23.7	47 14.6	7 2.2	9 2.8	25 7.8	321 100.0	1 0.3	322 100.3
2008年度生	269 49.7	128 23.7	92 17.0	8 1.5	14 2.6	30 5.5	541 100.0	2 0.4	543 100.4
2007年度生	80 50.6	43 27.2	26 16.5	2 1.3	1 0.6	6 3.8	158 100.0	0 0.0	158 100.0
2006年度生以上	8 72.7	3 27.3	0 0.0	0 0.0	0 0.0	0 0.0	11 100.0	1 9.1	12 109.1
大学院生	1 100.0	0 0.0	0 0.0	0 0.0	0 0.0	0 0.0	1 100.0	0 0.0	1 100.0
科目等履修生	0 0.0	0 0.0	1 100.0	0 0.0	0 0.0	0 0.0	1 100.0	0 0.0	1 100.0
その他	0 0.0	0 0.0	0 0.0	0 0.0	0 0.0	0 0.0	0 0.0	0 0.0	0 0.0
有効票計	563 47.4	287 24.1	209 17.6	24 2.0	36 3.0	70 5.9	1189 100.0	4 0.3	1193 100.3
無効票計	53 43.1	30 24.4	23 18.7	4 3.3	8 6.5	5 4.1	123 100.0	1 0.8	124 100.8
合計	616 47.0	317 24.2	232 17.7	28 2.1	44 3.4	75 5.7	1312 100.0	5 0.4	1317 100.4



図表3-10-7-4-6 Q6 教員の授業に対する取り組み(熱意など)は、十分でしたか

上段: 回答数(件)、下段: 構成比(%)

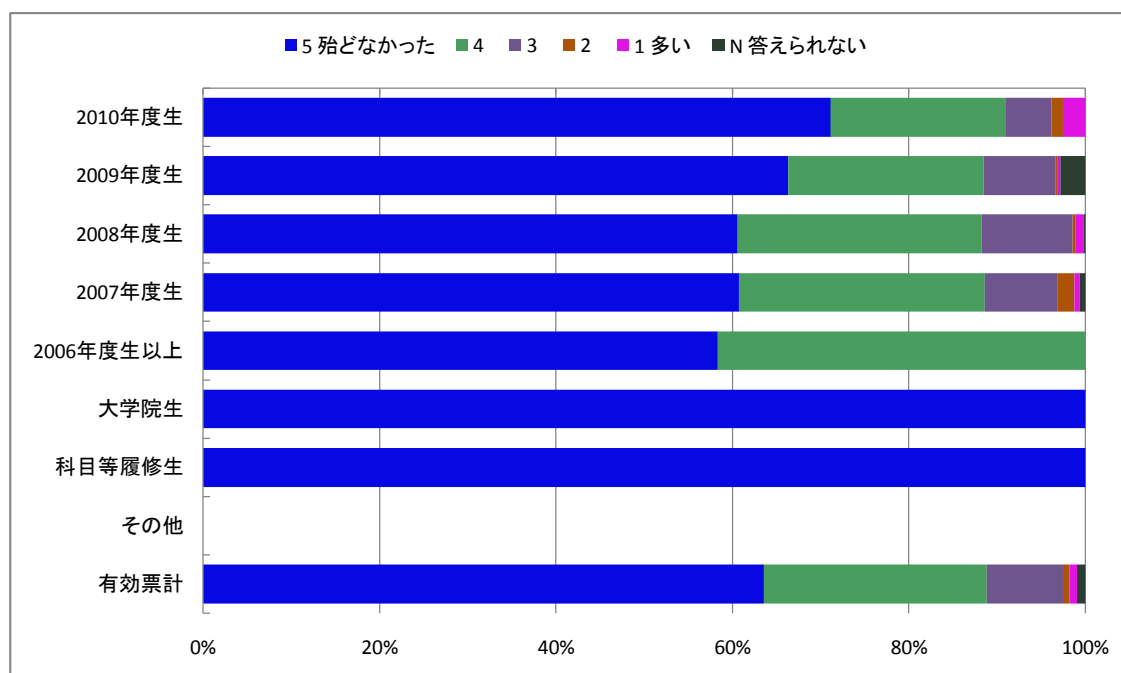
学年	5 はい	4	3	2	1 いいえ	N 答えられない	有効票計	無効票計	合計
2010年度生	77 49.4	35 22.4	28 17.9	10 6.4	5 3.2	1 0.6	156 100.0	0 0.0	156 100.0
2009年度生	194 60.4	79 24.6	40 12.5	3 0.9	3 0.9	2 0.6	321 100.0	1 0.3	322 100.3
2008年度生	296 54.5	145 26.7	66 12.2	22 4.1	14 2.6	0 0.0	543 100.0	0 0.0	543 100.0
2007年度生	100 63.3	37 23.4	19 12.0	0 0.0	1 0.6	1 0.6	158 100.0	0 0.0	158 100.0
2006年度生以上	9 75.0	3 25.0	0 0.0	0 0.0	0 0.0	0 0.0	12 100.0	0 0.0	12 100.0
大学院生	1 100.0	0 0.0	0 0.0	0 0.0	0 0.0	0 0.0	1 100.0	0 0.0	1 100.0
科目等履修生	1 100.0	0 0.0	0 0.0	0 0.0	0 0.0	0 0.0	1 100.0	0 0.0	1 100.0
その他	0 0.0	0 0.0	0 0.0	0 0.0	0 0.0	0 0.0	0 0.0	0 0.0	0 0.0
有効票計	678 56.9	299 25.1	153 12.8	35 2.9	23 1.9	4 0.3	1192 100.0	1 0.1	1193 100.1
無効票計	75 60.5	26 21.0	18 14.5	2 1.6	3 2.4	0 0.0	124 100.0	0 0.0	124 100.0
合計	753 57.2	325 24.7	171 13.0	37 2.8	26 2.0	4 0.3	1316 100.0	1 0.1	1317 100.1



図表3-10-7-4-7 Q7 この講義では、どのくらい休講がありましたか

上段: 回答数(件)、下段: 構成比(%)

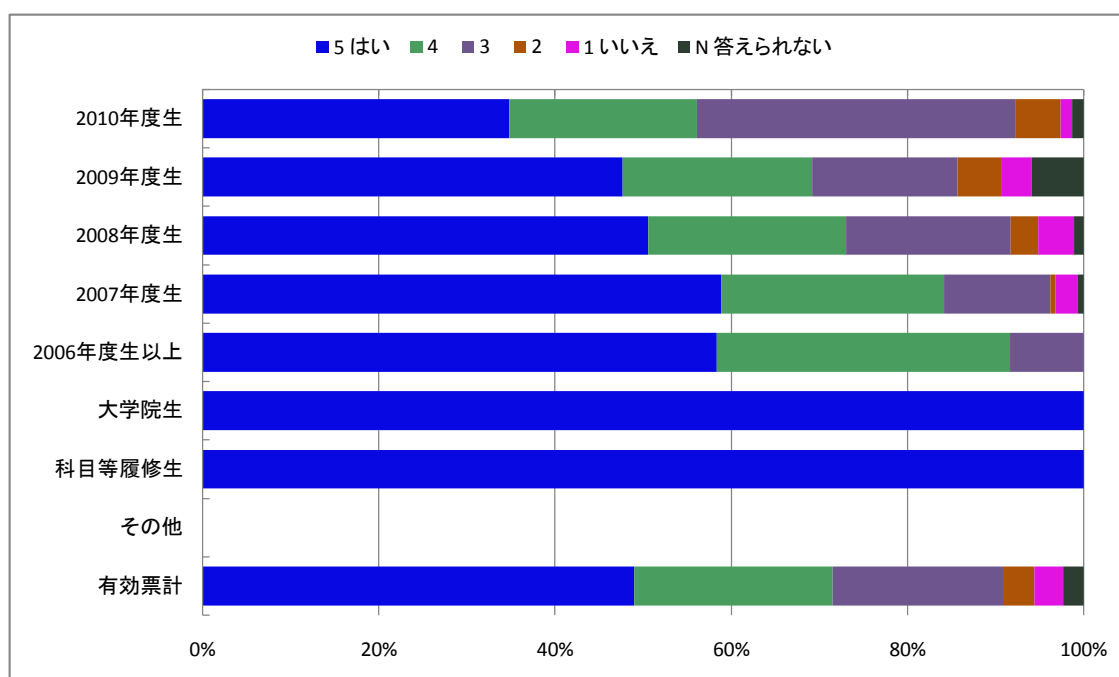
学年	5 殆どなかった	4	3	2	1 多い	N 答えられない	有効票計	無効票計	合計
2010年度生	111 71.2	31 19.9	8 5.1	2 1.3	4 2.6	0 0.0	156 100.0	0 0.0	156 100.0
2009年度生	213 66.4	71 22.1	26 8.1	1 0.3	1 0.3	9 2.8	321 100.0	1 0.3	322 100.3
2008年度生	329 60.6	150 27.6	56 10.3	2 0.4	5 0.9	1 0.2	543 100.0	0 0.0	543 100.0
2007年度生	96 60.8	44 27.8	13 8.2	3 1.9	1 0.6	1 0.6	158 100.0	0 0.0	158 100.0
2006年度生以上	7 58.3	5 41.7	0 0.0	0 0.0	0 0.0	0 0.0	12 100.0	0 0.0	12 100.0
大学院生	1 100.0	0 0.0	0 0.0	0 0.0	0 0.0	0 0.0	1 100.0	0 0.0	1 100.0
科目等履修生	1 100.0	0 0.0	0 0.0	0 0.0	0 0.0	0 0.0	1 100.0	0 0.0	1 100.0
その他	0 0.0	0 0.0	0 0.0	0 0.0	0 0.0	0 0.0	0 0.0	0 0.0	0 0.0
有効票計	758 63.6	301 25.3	103 8.6	8 0.7	11 0.9	11 0.9	1192 100.0	1 0.1	1193 100.1
無効票計	70 56.9	35 28.5	14 11.4	1 0.8	1 0.8	2 1.6	123 100.0	1 0.8	124 100.8
合計	828 63.0	336 25.6	117 8.9	9 0.7	12 0.9	13 1.0	1315 100.0	2 0.2	1317 100.2



図表3-10-7-4-8 Q8 担当教員の資料の提示や配布、あるいは参考文献の指示は適切でしたか

上段: 回答数(件)、下段: 構成比(%)

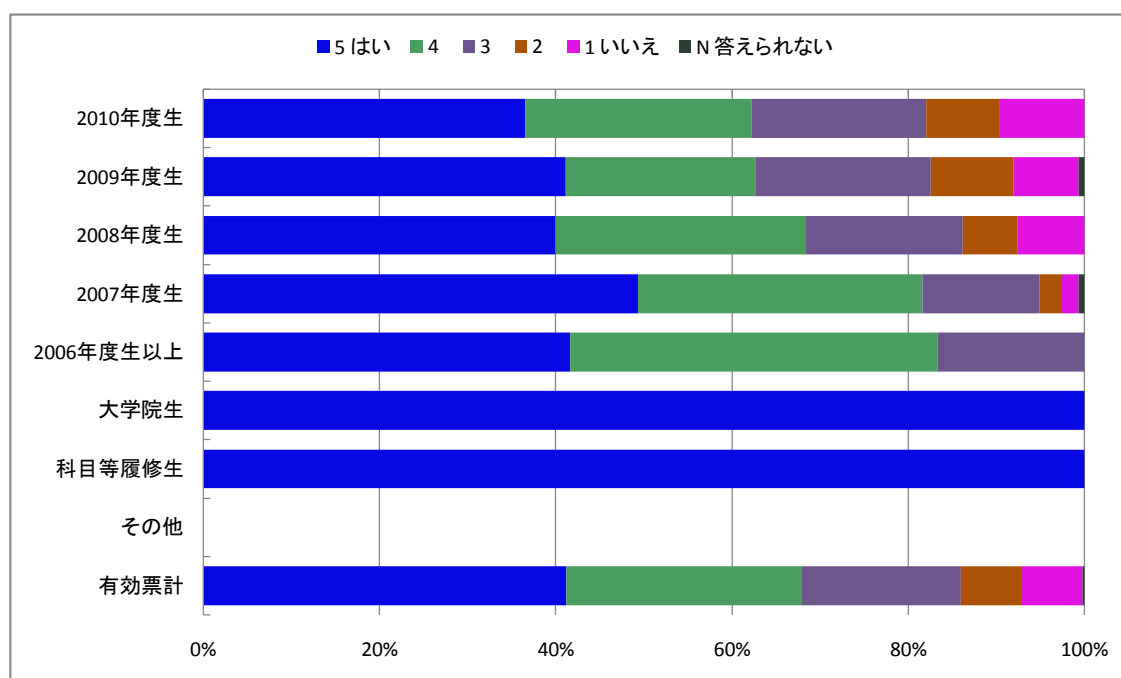
学年	5 はい	4	3	2	1 いいえ	N 答えられない	有効票計	無効票計	合計
2010年度生	54 34.8	33 21.3	56 36.1	8 5.2	2 1.3	2 1.3	155 100.0	1 0.6	156 100.6
2009年度生	153 47.7	69 21.5	53 16.5	16 5.0	11 3.4	19 5.9	321 100.0	1 0.3	322 100.3
2008年度生	274 50.6	122 22.5	101 18.6	17 3.1	22 4.1	6 1.1	542 100.0	1 0.2	543 100.2
2007年度生	93 58.9	40 25.3	19 12.0	1 0.6	4 2.5	1 0.6	158 100.0	0 0.0	158 100.0
2006年度生以上	7 58.3	4 33.3	1 8.3	0 0.0	0 0.0	0 0.0	12 100.0	0 0.0	12 100.0
大学院生	1 100.0	0 0.0	0 0.0	0 0.0	0 0.0	0 0.0	1 100.0	0 0.0	1 100.0
科目等履修生	1 100.0	0 0.0	0 0.0	0 0.0	0 0.0	0 0.0	1 100.0	0 0.0	1 100.0
その他	0 0.0	0 0.0	0 0.0	0 0.0	0 0.0	0 0.0	0 0.0	0 0.0	0 0.0
有効票計	583 49.0	268 22.5	230 19.3	42 3.5	39 3.3	28 2.4	1190 100.0	3 0.3	1193 100.3
無効票計	59 48.0	32 26.0	24 19.5	3 2.4	4 3.3	1 0.8	123 100.0	1 0.8	124 100.8
合計	642 48.9	300 22.8	254 19.3	45 3.4	43 3.3	29 2.2	1313 100.0	4 0.3	1317 100.3



図表3-10-7-4-9 Q9 授業内容は分かりやすかったですか

上段: 回答数(件)、下段: 構成比(%)

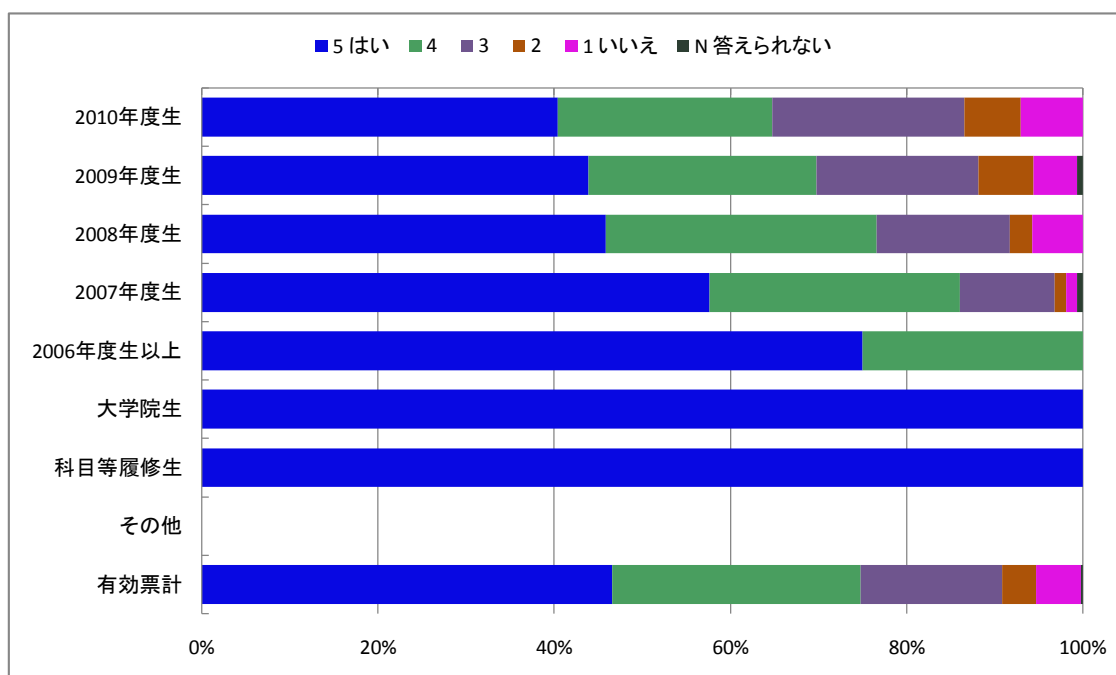
学年	5 はい	4	3	2	1 いいえ	N 答えられない	有効票計	無効票計	合計
2010年度生	57 36.5	40 25.6	31 19.9	13 8.3	15 9.6	0 0.0	156 100.0	0 0.0	156 100.0
2009年度生	132 41.1	69 21.5	64 19.9	30 9.3	24 7.5	2 0.6	321 100.0	1 0.3	322 100.3
2008年度生	217 40.0	154 28.4	97 17.9	34 6.3	41 7.6	0 0.0	543 100.0	0 0.0	543 100.0
2007年度生	78 49.4	51 32.3	21 13.3	4 2.5	3 1.9	1 0.6	158 100.0	0 0.0	158 100.0
2006年度生以上	5 41.7	5 41.7	2 16.7	0 0.0	0 0.0	0 0.0	12 100.0	0 0.0	12 100.0
大学院生	1 100.0	0 0.0	0 0.0	0 0.0	0 0.0	0 0.0	1 100.0	0 0.0	1 100.0
科目等履修生	1 100.0	0 0.0	0 0.0	0 0.0	0 0.0	0 0.0	1 100.0	0 0.0	1 100.0
その他	0 0.0	0 0.0	0 0.0	0 0.0	0 0.0	0 0.0	0 0.0	0 0.0	0 0.0
有効票計	491 41.2	319 26.8	215 18.0	81 6.8	83 7.0	3 0.3	1192 100.0	1 0.1	1193 100.1
無効票計	60 48.4	29 23.4	20 16.1	7 5.6	8 6.5	0 0.0	124 100.0	0 0.0	124 100.0
合計	551 41.9	348 26.4	235 17.9	88 6.7	91 6.9	3 0.2	1316 100.0	1 0.1	1317 100.1



図表3-10-7-4-10 Q10 この講義で新しい知識や考え方が習得できましたか

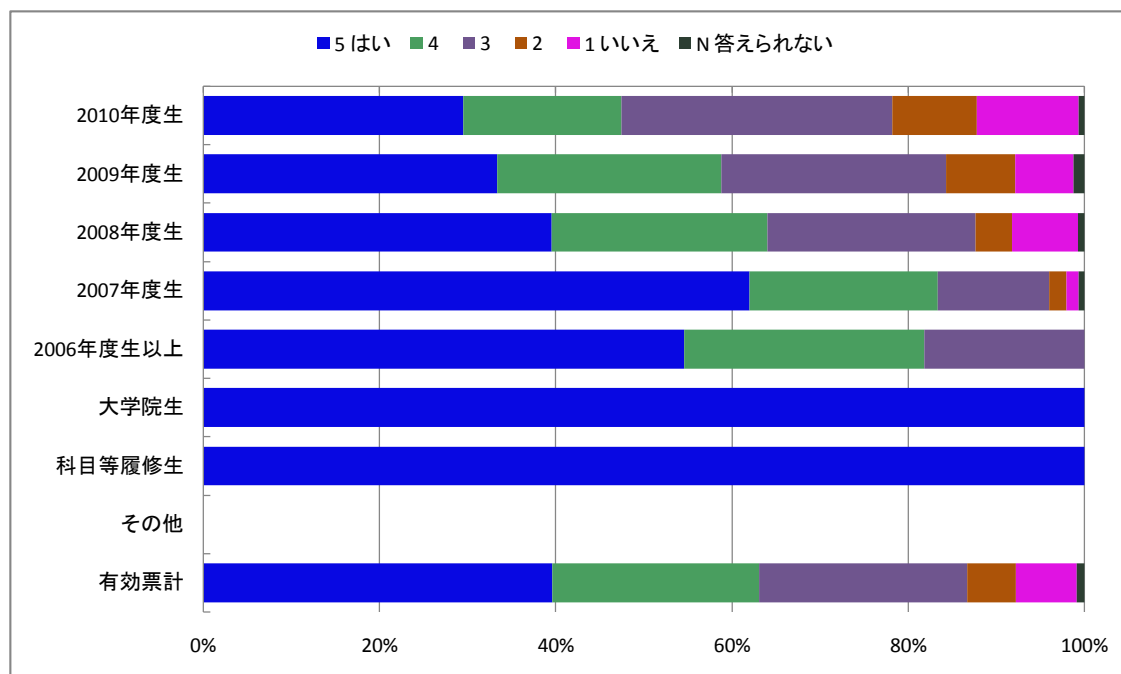
上段: 回答数(件)、下段: 構成比(%)

学年	5 はい	4	3	2	1 いいえ	N 答えられない	有効票計	無効票計	合計
2010年度生	63 40.4	38 24.4	34 21.8	10 6.4	11 7.1	0 0.0	156 100.0	0 0.0	156 100.0
2009年度生	141 43.9	83 25.9	59 18.4	20 6.2	16 5.0	2 0.6	321 100.0	1 0.3	322 100.3
2008年度生	249 45.9	167 30.8	82 15.1	14 2.6	31 5.7	0 0.0	543 100.0	0 0.0	543 100.0
2007年度生	91 57.6	45 28.5	17 10.8	2 1.3	2 1.3	1 0.6	158 100.0	0 0.0	158 100.0
2006年度生以上	9 75.0	3 25.0	0 0.0	0 0.0	0 0.0	0 0.0	12 100.0	0 0.0	12 100.0
大学院生	1 100.0	0 0.0	0 0.0	0 0.0	0 0.0	0 0.0	1 100.0	0 0.0	1 100.0
科目等履修生	1 100.0	0 0.0	0 0.0	0 0.0	0 0.0	0 0.0	1 100.0	0 0.0	1 100.0
その他	0 0.0	0 0.0	0 0.0	0 0.0	0 0.0	0 0.0	0 0.0	0 0.0	0 0.0
有効票計	555 46.6	336 28.2	192 16.1	46 3.9	60 5.0	3 0.3	1192 100.0	1 0.1	1193 100.1
無効票計	60 48.4	31 25.0	23 18.5	6 4.8	4 3.2	0 0.0	124 100.0	0 0.0	124 100.0
合計	615 46.7	367 27.9	215 16.3	52 4.0	64 4.9	3 0.2	1316 100.0	1 0.1	1317 100.1



図表3-10-7-4-11 Q11 この授業を他人に勧めたいですか

学年	上段: 回答数(件)、下段: 構成比(%)						有効票計	無効票計	合計
	5 はい	4	3	2	1 いいえ	N 答えられない			
2010年度生	46 29.5	28 17.9	48 30.8	15 9.6	18 11.5	1 0.6	156 100.0	0 0.0	156 100.0
2009年度生	106 33.3	81 25.5	81 25.5	25 7.9	21 6.6	4 1.3	318 100.0	4 1.3	322 101.3
2008年度生	211 39.5	131 24.5	126 23.6	22 4.1	40 7.5	4 0.7	534 100.0	9 1.7	543 101.7
2007年度生	93 62.0	32 21.3	19 12.7	3 2.0	2 1.3	1 0.7	150 100.0	8 5.3	158 105.3
2006年度生以上	6 54.5	3 27.3	2 18.2	0 0.0	0 0.0	0 0.0	11 100.0	1 9.1	12 109.1
大学院生	1 100.0	0 0.0	0 0.0	0 0.0	0 0.0	0 0.0	1 100.0	0 0.0	1 100.0
科目等履修生	1 100.0	0 0.0	0 0.0	0 0.0	0 0.0	0 0.0	1 100.0	0 0.0	1 100.0
その他	0 0.0	0 0.0	0 0.0	0 0.0	0 0.0	0 0.0	0 0.0	0 0.0	0 0.0
有効票計	464 39.6	275 23.5	276 23.6	65 5.6	81 6.9	10 0.9	1171 100.0	22 1.9	1193 101.9
無効票計	54 44.6	21 17.4	29 24.0	7 5.8	10 8.3	0 0.0	121 100.0	3 2.5	124 102.5
合計	518 40.1	296 22.9	305 23.6	72 5.6	91 7.0	10 0.8	1292 100.0	25 1.9	1317 101.9



図表3-10-7-4-12 Q12（教員による自由な質問項目）

上段：回答数(件)、下段：構成比(%)

学年	5 はい	4	3	2	1 いいえ	N 答えられない	有効票計	無効票計	合計
2010年度生	12 23.5	6 11.8	12 23.5	2 3.9	11 21.6	8 15.7	51 100.0	105 205.9	156 305.9
2009年度生	32 35.2	12 13.2	18 19.8	1 1.1	0 0.0	28 30.8	91 100.0	231 253.8	322 353.8
2008年度生	44 38.3	14 12.2	21 18.3	2 1.7	9 7.8	25 21.7	115 100.0	428 372.2	543 472.2
2007年度生	5 13.9	10 27.8	5 13.9	0 0.0	0 0.0	16 44.4	36 100.0	122 338.9	158 438.9
2006年度生以上	0 0.0	0 0.0	0 0.0	0 0.0	0 0.0	1 100.0	1 100.0	11 1100.0	12 1200.0
大学院生	1 100.0	0 0.0	0 0.0	0 0.0	0 0.0	0 0.0	1 100.0	0 0.0	1 100.0
科目等履修生	0 0.0	0 0.0	0 0.0	0 0.0	0 0.0	0 0.0	0 0.0	1 0.0	1 0.0
その他	0 0.0	0 0.0	0 0.0	0 0.0	0 0.0	0 0.0	0 0.0	0 0.0	0 0.0
有効票計	94 31.9	42 14.2	56 19.0	5 1.7	20 6.8	78 26.4	295 100.0	898 304.4	1193 404.4
無効票計	16 39.0	5 12.2	6 14.6	1 2.4	2 4.9	11 26.8	41 100.0	83 202.4	124 302.4
合計	110 32.7	47 14.0	62 18.5	6 1.8	22 6.5	89 26.5	336 100.0	981 292.0	1317 392.0

