

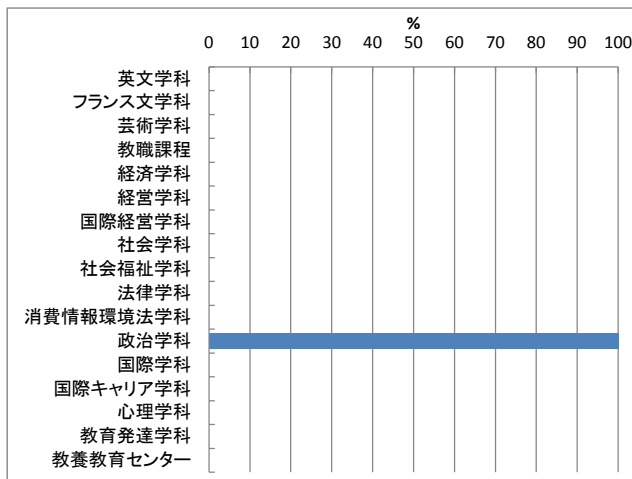
3 学科別(調査票区分別)集計

3-10 法律、消費情報、政治:KC・KD・KF

3-10-7 政治学科(KF)

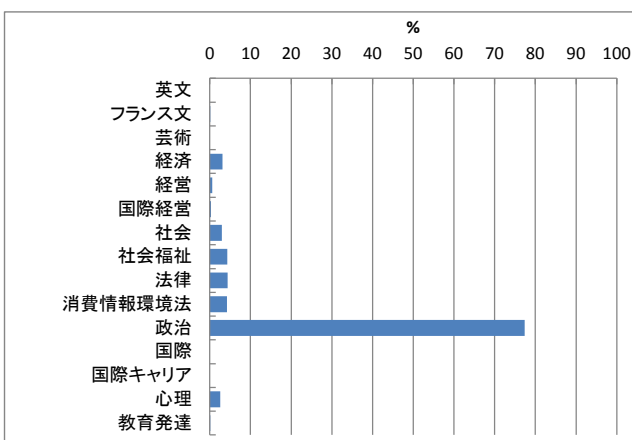
図表3-10-7-1-1 開講責任学科別 回答学生数

	回答数	構成比%
文学部		
英文学科	0	0.0
フランス文学科	0	0.0
芸術学科	0	0.0
教職課程	0	0.0
経済学部		
経済学科	0	0.0
経営学科	0	0.0
国際経営学科	0	0.0
社会学部		
社会学科	0	0.0
社会福祉学科	0	0.0
法学部		
法律学科	0	0.0
消費情報環境法学科	0	0.0
政治学科	1,168	100.0
国際学部		
国際学科	0	0.0
国際キャリア学科	0	0.0
心理学部		
心理学科	0	0.0
教養教育センター		
教育発達学科	0	0.0
教養教育センター	0	0.0
有効票計	1,168	100.0
無効票計	0	0.0
合計	1,168	100.0



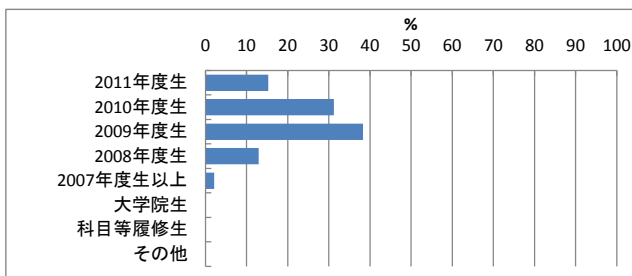
図表3-10-7-1-2 学生所属学部学科

	回答数	構成比%
英文	0	0.0
フランス文	1	0.1
芸術	0	0.0
経済	34	3.1
経営	7	0.6
国際経営	3	0.3
社会	33	3.0
社会福祉	47	4.3
法律	49	4.4
消費情報環境法	46	4.2
政治	855	77.4
国際	0	0.0
国際キャリア	0	0.0
心理	29	2.6
教育発達	1	0.1
有効票計	1,105	100.0
無効票計	63	5.7
合計	1,168	105.7



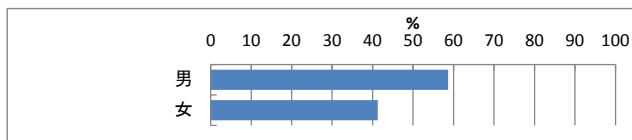
図表3-10-7-1-3 学年

	回答数	構成比%
2011年度生	167	15.3
2010年度生	340	31.2
2009年度生	417	38.3
2008年度生	140	12.9
2007年度生以上	23	2.1
大学院生	0	0.0
科目等履修生	1	0.1
その他	0	0.0
有効票計	1,088	100.0
無効票計	80	7.4
合計	1,168	107.4



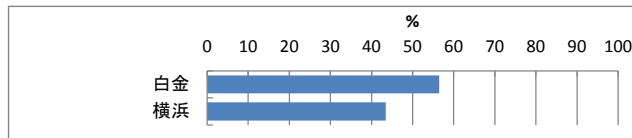
図表3-10-7-1-4 性別

	回答数	構成比%
男	675	58.7
女	474	41.3
有効票計	1,149	100.0
無効票計	19	1.7
合計	1,168	101.7



図表3-10-7-1-5 白金／横浜

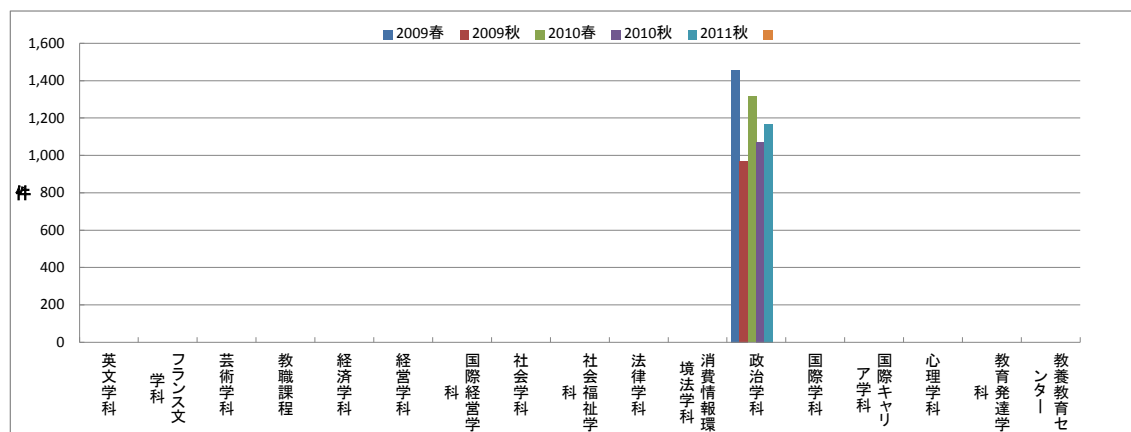
	回答数	構成比%
白金	660	56.5
横浜	508	43.5
有効票計	1,168	100.0
無効票計	0	0.0
合計	1,168	100.0



図表3-10-2-1-6 開講責任学科別 回答学生数

開講責任学科

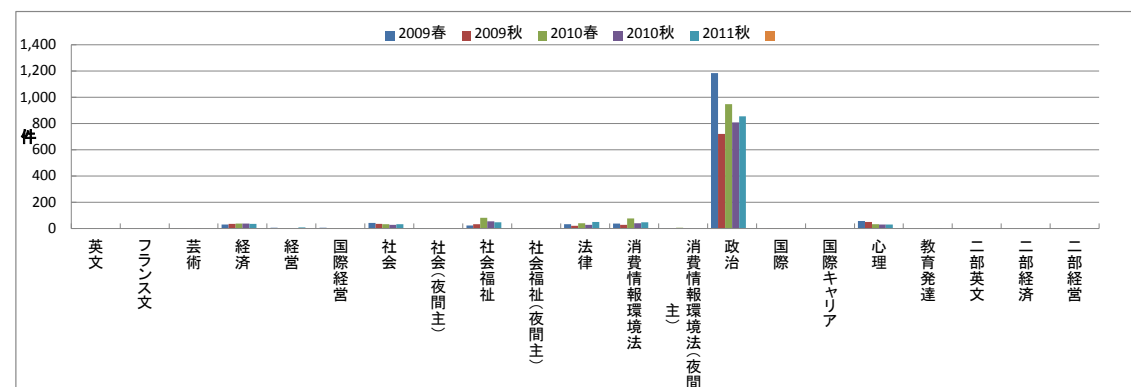
	2009春		2009秋		2010春		2010秋		2011秋		回答数	構成比%
	回答数	構成比%	回答数	構成比%	回答数	構成比%	回答数	構成比%	回答数	構成比%		
文学部	0	0.0	0	0.0	0	0.0	0	0.0	0	0.0	0	0.0
英文学科	0	0.0	0	0.0	0	0.0	0	0.0	0	0.0	0	0.0
フランス文学科	0	0.0	0	0.0	0	0.0	0	0.0	0	0.0	0	0.0
芸術学科	0	0.0	0	0.0	0	0.0	0	0.0	0	0.0	0	0.0
教職課程	0	0.0	0	0.0	0	0.0	0	0.0	0	0.0	0	0.0
経済学部	0	0.0	0	0.0	0	0.0	0	0.0	0	0.0	0	0.0
経済学科	0	0.0	0	0.0	0	0.0	0	0.0	0	0.0	0	0.0
経営学科	0	0.0	0	0.0	0	0.0	0	0.0	0	0.0	0	0.0
国際経営学科	0	0.0	0	0.0	0	0.0	0	0.0	0	0.0	0	0.0
社会学部	0	0.0	0	0.0	0	0.0	0	0.0	0	0.0	0	0.0
社会学科	0	0.0	0	0.0	0	0.0	0	0.0	0	0.0	0	0.0
社会福祉学科	0	0.0	0	0.0	0	0.0	0	0.0	0	0.0	0	0.0
法学部	0	0.0	0	0.0	0	0.0	0	0.0	0	0.0	0	0.0
法律学科	0	0.0	0	0.0	0	0.0	0	0.0	0	0.0	0	0.0
消費情報環境法学科	0	0.0	0	0.0	0	0.0	0	0.0	0	0.0	0	0.0
政治学科	1,457	100.0	970	100.0	1,317	100.0	1,072	100.0	1,168	100.0	0	0.0
国際学部	0	0.0	0	0.0	0	0.0	0	0.0	0	0.0	0	0.0
国際学科	0	0.0	0	0.0	0	0.0	0	0.0	0	0.0	0	0.0
国際キャリア学科	0	0.0	0	0.0	0	0.0	0	0.0	0	0.0	0	0.0
心理学部	0	0.0	0	0.0	0	0.0	0	0.0	0	0.0	0	0.0
教養教育センター	0	0.0	0	0.0	0	0.0	0	0.0	0	0.0	0	0.0
教育発達学科	0	0.0	0	0.0	0	0.0	0	0.0	0	0.0	0	0.0
教養教育センター	0	0.0	0	0.0	0	0.0	0	0.0	0	0.0	0	0.0
有効票計	1,457	100.0	970	100.0	1,317	100.0	1,072	100.0	1,168	100.0	0	0.0
無効票計	0	0.0	0	0.0	0	0.0	0	0.0	0	0.0	0	0.0
合計	1,457	100.0	970	100.0	1,317	100.0	1,072	100.0	1,168	100.0	0	0.0



図表3-10-2-1-7 学生所属学部学科

学科

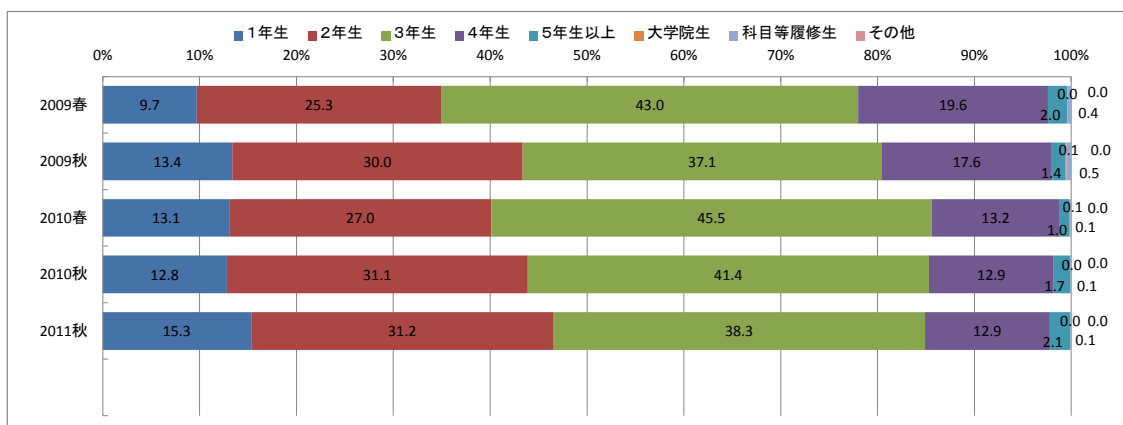
	2009春		2009秋		2010春		2010秋		2011秋		回答数	構成比%
	回答数	構成比%	回答数	構成比%	回答数	構成比%	回答数	構成比%	回答数	構成比%		
英文	2	0.1	0	0.0	1	0.1	0	0.0	0	0.0	0	0.0
フランス文	0	0.0	0	0.0	0	0.0	0	0.0	1	0.1	0	0.0
芸術	2	0.1	2	0.2	0	0.0	1	0.1	0	0.0	0	0.0
経済	29	2.0	34	3.7	36	2.9	36	3.5	34	3.1	0	0.0
経営	6	0.4	2	0.2	1	0.1	0	0.0	7	0.6	0	0.0
国際経営	4	0.3	3	0.3	2	0.2	3	0.3	3	0.3	0	0.0
社会(夜間主)	41	2.9	34	3.7	33	2.6	27	2.6	33	3.0	0	0.0
社会(夜間主)	1	0.1	0	0.0	0	0.0	0	0.0	0	0.0	0	0.0
社会福祉	21	1.5	33	3.6	80	6.4	54	5.3	47	4.3	0	0.0
社会福祉(夜間主)	0	0.0	0	0.0	1	0.1	0	0.0	0	0.0	0	0.0
法律	33	2.3	20	2.2	38	3.0	27	2.6	49	4.4	0	0.0
消費情報環境法	37	2.6	27	2.9	76	6.1	40	3.9	46	4.2	0	0.0
消費情報環境法(夜間主)	2	0.1	1	0.1	5	0.4	2	0.2	0	0.0	0	0.0
政治	1,184	83.5	720	77.8	947	75.6	808	78.6	855	77.4	0	0.0
国際	0	0.0	1	0.1	1	0.1	0	0.0	0	0.0	0	0.0
国際キャリア	0	0.0	0	0.0	0	0.0	0	0.0	0	0.0	0	0.0
心理	56	3.9	49	5.3	31	2.5	30	2.9	29	2.6	0	0.0
教育発達	0	0.0	0	0.0	0	0.0	0	0.0	1	0.1	0	0.0
二部英文	0	0.0	0	0.0	0	0.0	0	0.0	0	0.0	0	0.0
二部経済	0	0.0	0	0.0	0	0.0	0	0.0	0	0.0	0	0.0
二部経営	0	0.0	0	0.0	0	0.0	0	0.0	0	0.0	0	0.0
有効票計	1,418	100.0	926	100.0	1,252	100.0	1,028	100.0	1,105	100.0	0	0.0
無効票計	39	2.8	44	4.8	65	5.2	44	4.3	63	5.7	0	0.0
合計	1,457	102.8	970	104.8	1,317	105.2	1,072	104.3	1,168	105.7	0	0.0



図表3-10-2-1-8 学年

学年

	2009春		2009秋		2010春		2010秋		2011秋		回答数	構成比%
	回答数	構成比%	回答数	構成比%	回答数	構成比%	回答数	構成比%	回答数	構成比%		
1年生	133	9.7	118	13.4	156	13.1	125	12.8	167	15.3	0	0.0
2年生	347	25.3	265	30.0	322	27.0	304	31.1	340	31.2	0	0.0
3年生	591	43.0	327	37.1	543	45.5	405	41.4	417	38.3	0	0.0
4年生	269	19.6	155	17.6	158	13.2	126	12.9	140	12.9	0	0.0
5年生以上	28	2.0	12	1.4	12	1.0	17	1.7	23	2.1	0	0.0
大学院生	0	0.0	1	0.1	1	0.1	0	0.0	0	0.0	0	0.0
科目等履修生	6	0.4	4	0.5	1	0.1	1	0.1	1	0.1	0	0.0
その他	0	0.0	0	0.0	0	0.0	0	0.0	0	0.0	0	0.0
有効票計	1,374	100.0	882	100.0	1,193	100.0	978	100.0	1,088	100.0	0	0.0
無効票計	83	6.0	88	10.0	124	10.4	94	9.6	80	7.4	0	0.0
合計	1,457	106.0	970	110.0	1,317	110.4	1,072	109.6	1,168	107.4	0	0.0



図表3-10-2-1-9 性別

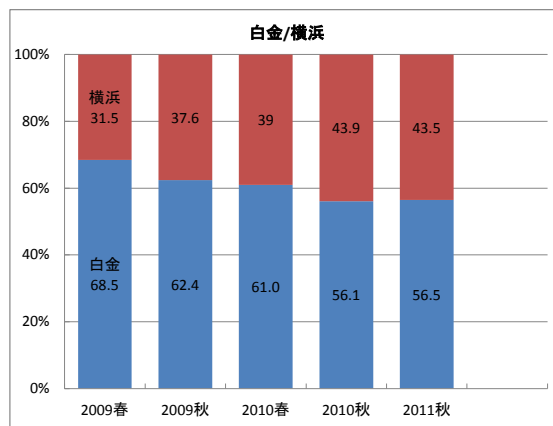
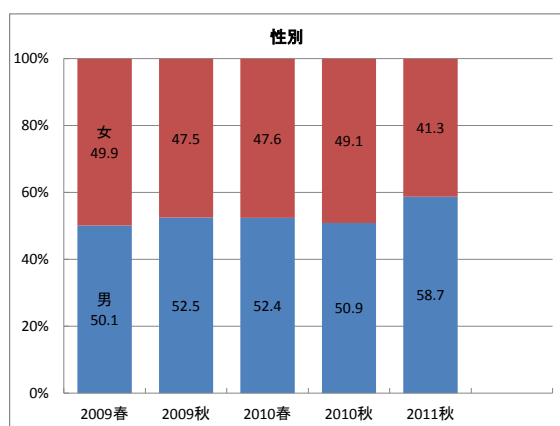
性別

	2009春		2009秋		2010春		2010秋		2011秋		回答数	構成比%
	回答数	構成比%	回答数	構成比%	回答数	構成比%	回答数	構成比%	回答数	構成比%		
男	714	50.1	493	52.5	680	52.4	536	50.9	675	58.7	0	0.0
女	711	49.9	446	47.5	617	47.6	517	49.1	474	41.3	0	0.0
有効票計	1,425	100.0	939	100.0	1,297	100.0	1,053	100.0	1,149	100.0	0	0.0
無効票計	32	2.2	31	3.3	20	1.5	19	1.8	19	1.7	0	0.0
合計	1,457	102.2	970	103.3	1,317	101.5	1,072	101.8	1,168	101.7	0	0.0

図表3-10-2-1-10 白金／横浜

白金／横浜

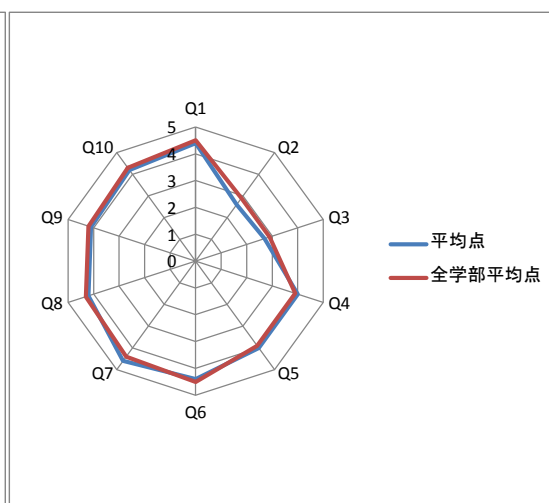
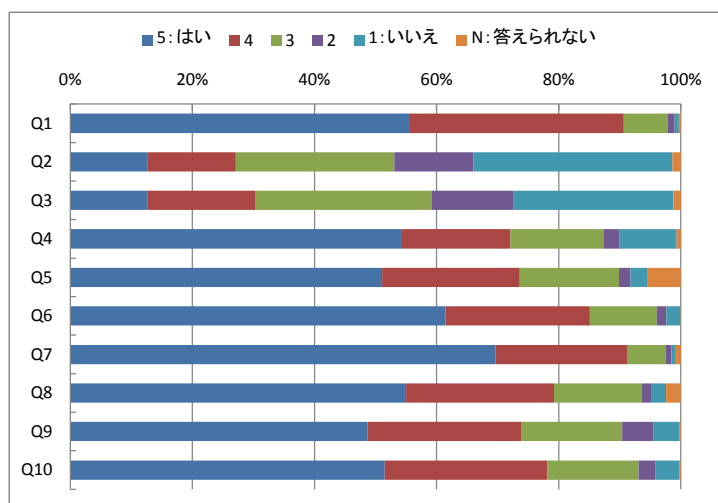
	2009春		2009秋		2010春		2010秋		2011秋		回答数	構成比%
	回答数	構成比%	回答数	構成比%	回答数	構成比%	回答数	構成比%	回答数	構成比%		
白金	998	68.5	605	62.4	803	61.0	601	56.1	660	56.5	0	0.0
横浜	459	31.5	365	37.6	514	39.0	471	43.9	508	43.5	0	0.0
有効票計	1,457	100.0	970	100.0	1,317	100.0	1,072	100.0	1,168	100.0	0	0.0
無効票計	0	0.0	0	0.0	0	0.0	0	0.0	0	0.0	0	0.0
合計	1,457	100.0	970	100.0	1,317	100.0	1,072	100.0	1,168	100.0	0	0.0



図表3-10-7-2-1 共通設問の回答状況

※上段:回答数(件)、下段:構成比(%)

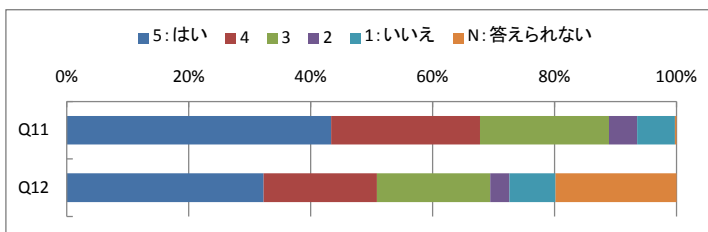
Q1 この授業への出席率ほどの程度でしたか	90%以上	70%以上	50%以上	30%以上	30%未満	N 答えられない	有効票計	無効票計	合計	平均点	全学部平均点
	649 55.7	408 35.0	84 7.2	13 1.1	8 0.7	4 0.3	1,166 100.0	2 0.2	1,168 100.2	4.4	4.5
Q2 授業時間以外にも、この授業の「復習など」の取り組みをされましたか	5 はい 148 12.7	4 168 14.4	3 303 26.0	2 151 13.0	1 380 32.6	N 答えられない 16 1.4	1,166 100.0	2 0.2	1,168 100.2	2.6	2.9
Q3 授業時間以外にも、この授業の「復習など」の取り組みをされましたか	5 はい 148 12.7	4 206 17.7	3 335 28.8	2 157 13.5	1 305 26.2	N 答えられない 14 1.2	1,165 100.0	3 0.3	1,168 100.3	2.7	2.9
Q4 講義概要(シラバス)を事前に読みましたか	5 はい 633 54.3	4 207 17.8	3 178 15.3	2 30 2.6	1 109 9.4	N 答えられない 8 0.7	1,165 100.0	3 0.3	1,168 100.3	4.0	3.9
Q5 講義内容は講義概要(シラバス)の記述と対応していましたか	5 はい 594 51.1	4 262 22.5	3 189 16.3	2 22 1.9	1 33 2.8	N 答えられない 63 5.4	1,163 100.0	5 0.4	1,168 100.4	4.0	3.9
Q6 教員の授業に対する取り組み(熱意など)は、十分でしたか	5 はい 717 61.4	4 276 23.7	3 128 11.0	2 18 1.5	1 27 2.3	N 答えられない 1 0.1	1,167 100.0	1 0.1	1,168 100.1	4.4	4.5
Q7 この講義では、どのくらい休講がありましたか	5 殆どなかった 811 69.6	4 251 21.5	3 75 6.4	2 10 0.9	1 多い 7 0.6	N 答えられない 11 0.9	1,165 100.0	3 0.3	1,168 100.3	4.6	4.4
Q8 担当教員の資料の提示や配布、あるいは参考文献の指示は適切でしたか	5 はい 641 55.0	4 282 24.2	3 168 14.4	2 17 1.5	1 29 2.5	N 答えられない 28 2.4	1,165 100.0	3 0.3	1,168 100.3	4.2	4.3
Q9 授業内容は分かりやすかったですか	5 はい 568 48.7	4 295 25.3	3 192 16.5	2 59 5.1	1 50 4.3	N 答えられない 3 0.3	1,167 100.0	1 0.1	1,168 100.1	4.1	4.2
Q10 この講義で新しい知識や考え方が習得できましたか	5 はい 601 51.5	4 311 26.6	3 174 14.9	2 32 2.7	1 46 3.9	N 答えられない 3 0.3	1,167 100.0	1 0.1	1,168 100.1	4.2	4.3



図表3-10-7-2-2 学科別設問の回答状況

※上段:回答数(件)、下段:構成比(%)

Q11 この授業を他人に勧めたいですか	5 はい	4	3	2	1 いいえ	N 答えられない	有効票計	無効票計	合計	平均点
	498 43.3	281 24.5	243 21.1	53 4.6	71 6.2	3 0.3				
Q12 (教員による自由な質問項目)	5 はい	4	3	2	1 いいえ	N 答えられない	有効票計	無効票計	合計	平均点
	132 32.3	76 18.6	76 18.6	13 3.2	31 7.6	81 19.8	409 100.0	759 185.6	1,168 285.6	3.1



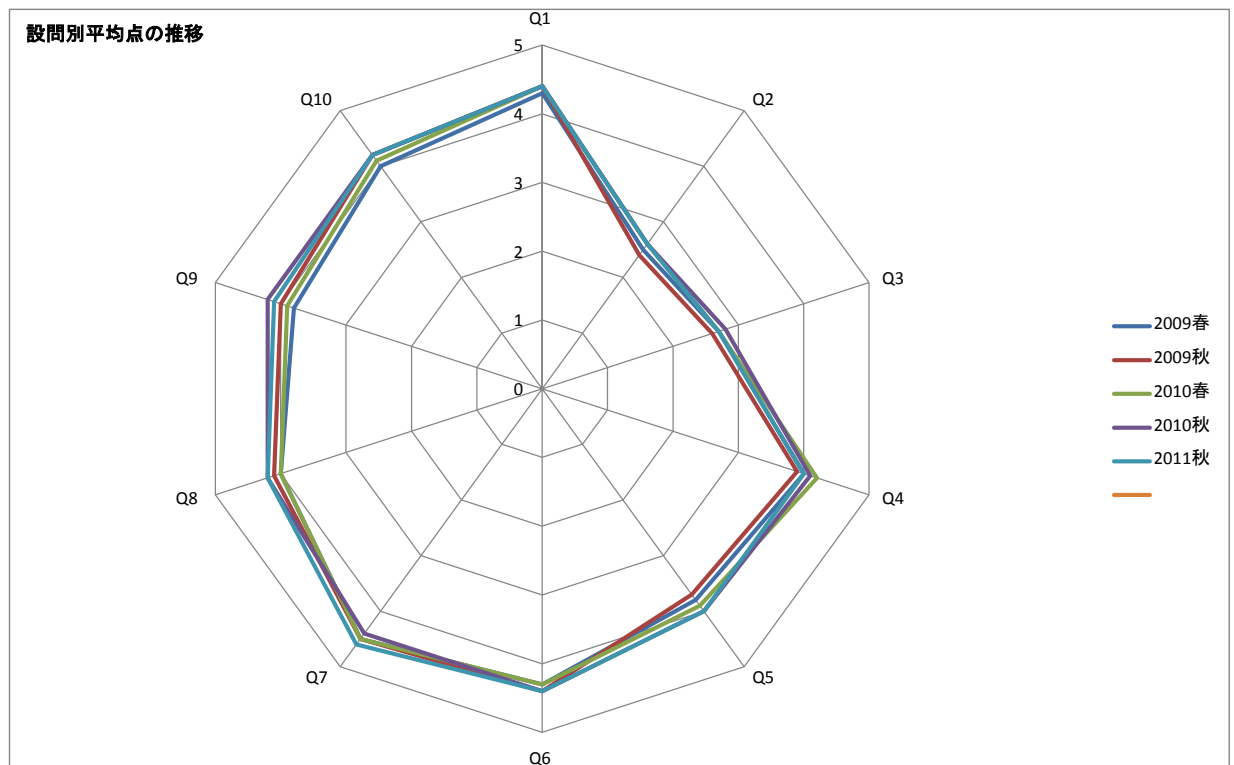
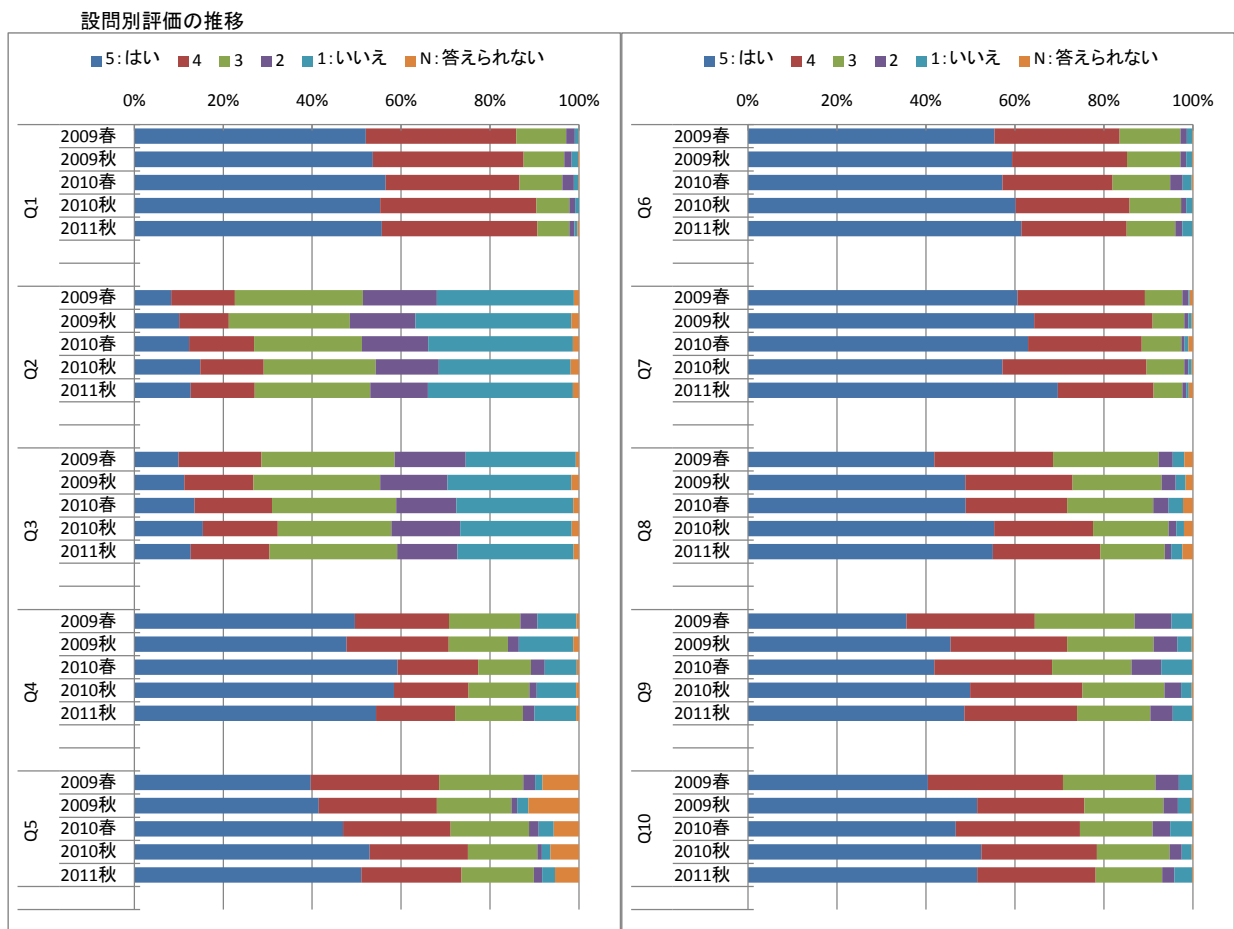
図表3-10-2-2-3 共通設問の回答状況(1)

Q1 この授業への出席率ほどの程度でしたか	90%以上	70%以上	50%以上	30%以上	30%未満	N 答えられない	有効票計	無効票計	合計	平均点
	2009春	757 52.0	493 33.9	163 11.2	28 1.9	13 0.9	1 0.1	1,455 100.0	2 0.1	1,457 100.1
2009秋	520 53.7	328 33.8	89 9.2	16 1.7	14 1.4	2 0.2	969 100.0	1 0.1	970 100.1	4.4
2010春	744 56.5	397 30.1	127 9.6	34 2.6	13 1.0	2 0.2	1,317 100.0	0 0.0	1,317 100.0	4.4
2010秋	593 55.3	376 35.1	80 7.5	14 1.3	9 0.8	0 0.0	1,072 100.0	0 0.0	1,072 100.0	4.4
2011秋	649 55.7	408 35.0	84 7.2	13 1.1	8 0.7	4 0.3	1,166 100.0	2 0.2	1,168 100.2	4.4
	0 0.0	0 0.0	0 0.0	0 0.0	0 0.0	0 0.0	0 0.0	0 0.0	0 0.0	0.0
Q2 授業時間以外にも、この授業の「予習など」の取り組みをしましたか	5 はい	4	3	2	1 いいえ	N 答えられない	有効票計	無効票計	合計	平均点
2009春	121 8.3	208 14.3	418 28.8	242 16.7	447 30.8	17 1.2	1,453 100.0	4 0.3	1,457 100.3	2.5
2009秋	98 10.1	108 11.1	264 27.2	143 14.7	340 35.1	17 1.8	970 100.0	0 0.0	970 100.0	2.4
2010春	162 12.3	193 14.7	319 24.2	196 14.9	429 32.6	18 1.4	1,317 100.0	0 0.0	1,317 100.0	2.6
2010秋	159 14.8	153 14.3	270 25.2	152 14.2	318 29.7	20 1.9	1,072 100.0	0 0.0	1,072 100.0	2.6
2011秋	148 12.7	168 14.4	303 26.0	151 13.0	380 32.6	16 1.4	1,166 100.0	2 0.2	1,168 100.2	2.6
	0 0.0	0 0.0	0 0.0	0 0.0	0 0.0	0 0.0	0 0.0	0 0.0	0 0.0	0.0
Q3 授業時間以外にも、この授業の「復習など」の取り組みをしましたか	5 はい	4	3	2	1 いいえ	N 答えられない	有効票計	無効票計	合計	平均点
2009春	145 10.0	270 18.6	436 30.0	232 16.0	359 24.7	11 0.8	1,453 100.0	4 0.3	1,457 100.3	2.7
2009秋	109 11.2	151 15.6	276 28.5	146 15.1	270 27.9	17 1.8	969 100.0	1 0.1	970 100.1	2.6
2010春	178 13.5	229 17.4	367 27.9	178 13.5	345 26.3	17 1.3	1,314 100.0	3 0.2	1,317 100.2	2.7
2010秋	165 15.4	181 16.9	274 25.6	166 15.5	268 25.0	18 1.7	1,072 100.0	0 0.0	1,072 100.0	2.8
2011秋	148 12.7	206 17.7	335 28.8	157 13.5	305 26.2	14 1.2	1,165 100.0	3 0.3	1,168 100.3	2.7
	0 0.0	0 0.0	0 0.0	0 0.0	0 0.0	0 0.0	0 0.0	0 0.0	0 0.0	0.0
Q4 講義概要(シラバス)を事前に読みましたか	5 はい	4	3	2	1 いいえ	N 答えられない	有効票計	無効票計	合計	平均点
2009春	721 49.6	307 21.1	233 16.0	56 3.9	127 8.7	9 0.6	1,453 100.0	4 0.3	1,457 100.3	4.0
2009秋	463 47.7	223 23.0	129 13.3	24 2.5	118 12.2	13 1.3	970 100.0	0 0.0	970 100.0	3.9
2010春	779 59.1	239 18.1	157 11.9	40 3.0	95 7.2	7 0.5	1,317 100.0	0 0.0	1,317 100.0	4.2
2010秋	626 58.4	180 16.8	146 13.6	18 1.7	95 8.9	7 0.7	1,072 100.0	0 0.0	1,072 100.0	4.1
2011秋	633 54.3	207 17.8	178 15.3	30 2.6	109 9.4	8 0.7	1,165 100.0	3 0.3	1,168 100.3	4.0
	0 0.0	0 0.0	0 0.0	0 0.0	0 0.0	0 0.0	0 0.0	0 0.0	0 0.0	0.0
Q5 講義内容は講義概要(シラバス)の記述と対応していましたか	5 はい	4	3	2	1 いいえ	N 答えられない	有効票計	無効票計	合計	平均点
2009春	575 39.7	417 28.8	275 19.0	38 2.6	24 1.7	119 8.2	1,448 100.0	9 0.6	1,457 100.6	3.8
2009秋	402 41.5	257 26.5	163 16.8	12 1.2	25 2.6	110 11.4	969 100.0	1 0.1	970 100.1	3.7
2010春	616 47.0	317 24.2	232 17.7	28 2.1	44 3.4	75 5.7	1,312 100.0	5 0.4	1,317 100.4	3.9
2010秋	564 53.0	235 22.1	166 15.6	11 1.0	21 2.0	68 6.4	1,065 100.0	7 0.7	1,072 100.7	4.0
2011秋	594 51.1	262 22.5	189 16.3	22 1.9	33 2.8	63 5.4	1,163 100.0	5 0.4	1,168 100.4	4.0
	0 0.0	0 0.0	0 0.0	0 0.0	0 0.0	0 0.0	0 0.0	0 0.0	0 0.0	0.0

図表3-10-2-2-4 共通設問の回答状況(2)

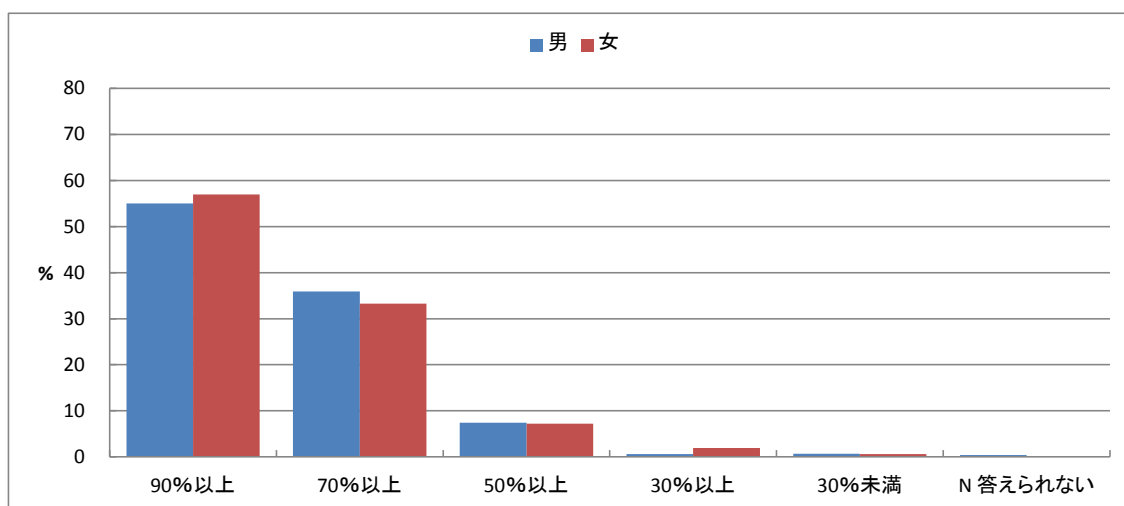
Q6 教員の授業に対する取り組み(熱意など)は、十分でしたか	5	4	3	2	1	いいえ	N 答えられない	有効票計	無効票計	合計	平均点	
	はい											
Q6 教員の授業に対する取り組み(熱意など)は、十分でしたか	2009春	803 55.4	408 28.1	198 13.7	21 1.4	18 1.2	2 0.1	1,450 100.0	7 0.5	1,457 100.5	4.3	
	2009秋	576 59.4	250 25.8	117 12.1	12 1.2	13 1.3	2 0.2	970 100.0	0 0.0	970 100.0	4.4	
	2010春	753 57.2	325 24.7	171 13.0	37 2.8	26 2.0	4 0.3	1,316 100.0	1 0.1	1,317 100.1	4.3	
	2010秋	645 60.2	274 25.6	124 11.6	13 1.2	15 1.4	1 0.1	1,072 100.0	0 0.0	1,072 100.0	4.4	
	2011秋	717 61.4	276 23.7	128 11.0	18 1.5	27 2.3	1 0.1	1,167 100.0	1 0.1	1,168 100.1	4.4	
		0 0.0	0 0.0	0 0.0	0 0.0	0 0.0	0 0.0	0 0.0	0 0.0	0 0.0	0 0.0	0.0
Q7 この講義では、どのくらい休講がありましたか	2009春	880 60.6	415 28.6	122 8.4	20 1.4	4 0.3	11 0.8	1,452 100.0	5 0.3	1,457 100.3	4.5	
	2009秋	623 64.3	258 26.6	69 7.1	9 0.9	7 0.7	3 0.3	969 100.0	1 0.1	970 100.1	4.5	
	2010春	828 63.0	336 25.6	117 8.9	9 0.7	12 0.9	13 1.0	1,315 100.0	2 0.2	1,317 100.2	4.5	
	2010秋	612 57.2	346 32.3	91 8.5	10 0.9	8 0.7	3 0.3	1,070 100.0	2 0.2	1,072 100.2	4.4	
	2011秋	811 69.6	251 21.5	75 6.4	10 0.9	7 0.6	11 0.9	1,165 100.0	3 0.3	1,168 100.3	4.6	
		0 0.0	0 0.0	0 0.0	0 0.0	0 0.0	0 0.0	0 0.0	0 0.0	0 0.0	0 0.0	0.0
Q8 担当教員の資料の提示や配布、あるいは参考文献の指示は適切でしたか	2009春	608 41.9	388 26.7	344 23.7	46 3.2	38 2.6	28 1.9	1,452 100.0	5 0.3	1,457 100.3	4.0	
	2009秋	473 48.9	233 24.1	194 20.0	30 3.1	22 2.3	16 1.7	968 100.0	2 0.2	970 100.2	4.1	
	2010春	642 48.9	300 22.8	254 19.3	45 3.4	43 3.3	29 2.2	1,313 100.0	4 0.3	1,317 100.3	4.0	
	2010秋	593 55.3	238 22.2	182 17.0	19 1.8	18 1.7	22 2.1	1,072 100.0	0 0.0	1,072 100.0	4.2	
	2011秋	641 55.0	282 24.2	168 14.4	17 1.5	29 2.5	28 2.4	1,165 100.0	3 0.3	1,168 100.3	4.2	
		0 0.0	0 0.0	0 0.0	0 0.0	0 0.0	0 0.0	0 0.0	0 0.0	0 0.0	0 0.0	0.0
Q9 授業内容は分かりやすかったですか	2009春	518 35.6	419 28.8	327 22.5	120 8.3	67 4.6	3 0.2	1,454 100.0	3 0.2	1,457 100.2	3.8	
	2009秋	442 45.6	254 26.2	188 19.4	52 5.4	31 3.2	3 0.3	970 100.0	0 0.0	970 100.0	4.0	
	2010春	551 41.9	348 26.4	235 17.9	88 6.7	91 6.9	3 0.2	1,316 100.0	1 0.1	1,317 100.1	3.9	
	2010秋	535 49.9	271 25.3	197 18.4	40 3.7	26 2.4	3 0.3	1,072 100.0	0 0.0	1,072 100.0	4.2	
	2011秋	568 48.7	295 25.3	192 16.5	59 5.1	50 4.3	3 0.3	1,167 100.0	1 0.1	1,168 100.1	4.1	
		0 0.0	0 0.0	0 0.0	0 0.0	0 0.0	0 0.0	0 0.0	0 0.0	0 0.0	0 0.0	0.0
Q10 この講義で新しい知識や考え方が習得できましたか	2009春	588 40.4	441 30.3	303 20.8	76 5.2	44 3.0	2 0.1	1,454 100.0	3 0.2	1,457 100.2	4.0	
	2009秋	499 51.5	234 24.1	172 17.8	31 3.2	29 3.0	4 0.4	969 100.0	1 0.1	970 100.1	4.2	
	2010春	615 46.7	367 27.9	215 16.3	52 4.0	64 4.9	3 0.2	1,316 100.0	1 0.1	1,317 100.1	4.1	
	2010秋	561 52.4	278 26.0	175 16.4	29 2.7	24 2.2	3 0.3	1,070 100.0	2 0.2	1,072 100.2	4.2	
	2011秋	601 51.5	311 26.6	174 14.9	32 2.7	46 3.9	3 0.3	1,167 100.0	1 0.1	1,168 100.1	4.2	
		0 0.0	0 0.0	0 0.0	0 0.0	0 0.0	0 0.0	0 0.0	0 0.0	0 0.0	0 0.0	0.0

図表3-10-2-2-5 共通設問の回答状況(3)



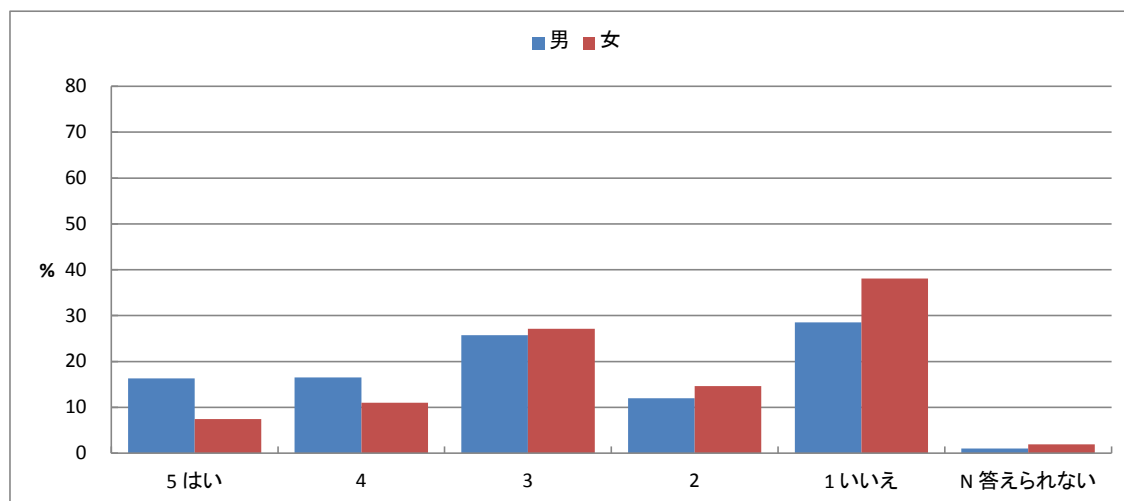
図表3-10-7-3-1 Q1 この授業への出席率ほどの程度でしたか

性別	上段:回答数(件)、下段:構成比(%)						有効票計	無効票計	合計
	90%以上	70%以上	50%以上	30%以上	30%未満	N 答えられない			
男	371 55.0	242 35.9	50 7.4	4 0.6	5 0.7	3 0.4	675 100.0	0 0.0	675 100.0
女	269 57.0	157 33.3	34 7.2	9 1.9	3 0.6	0 0.0	472 100.0	2 0.4	474 100.4
有効票計	640 55.8	399 34.8	84 7.3	13 1.1	8 0.7	3 0.3	1,147 100.0	2 0.2	1,149 100.2
無効票計	9 47.4	9 47.4	0 0.0	0 0.0	0 0.0	1 5.3	19 100.0	0 0.0	19 100.0
合計	649 55.7	408 35.0	84 7.2	13 1.1	8 0.7	4 0.3	1,166 100.0	2 0.2	1,168 100.2



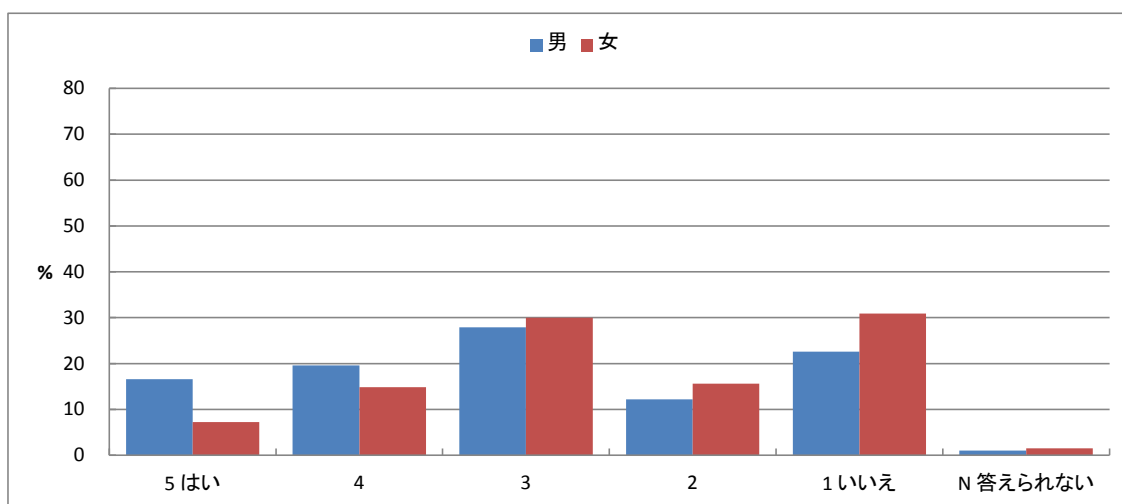
図表3-10-7-3-2 Q2 授業時間以外にも、この授業の「予習など」の取り組みをしましたか

性別	上段:回答数(件)、下段:構成比(%)						有効票計	無効票計	合計
	5 はい	4	3	2	1 いいえ	N 答えられない			
男	110 16.3	111 16.5	173 25.7	81 12.0	192 28.5	7 1.0	674 100.0	1 0.1	675 100.1
女	35 7.4	52 11.0	128 27.1	69 14.6	180 38.1	9 1.9	473 100.0	1 0.2	474 100.2
有効票計	145 12.6	163 14.2	301 26.2	150 13.1	372 32.4	16 1.4	1,147 100.0	2 0.2	1,149 100.2
無効票計	3 15.8	5 26.3	2 10.5	1 5.3	8 42.1	0 0.0	19 100.0	0 0.0	19 100.0
合計	148 12.7	168 14.4	303 26.0	151 13.0	380 32.6	16 1.4	1,166 100.0	2 0.2	1,168 100.2



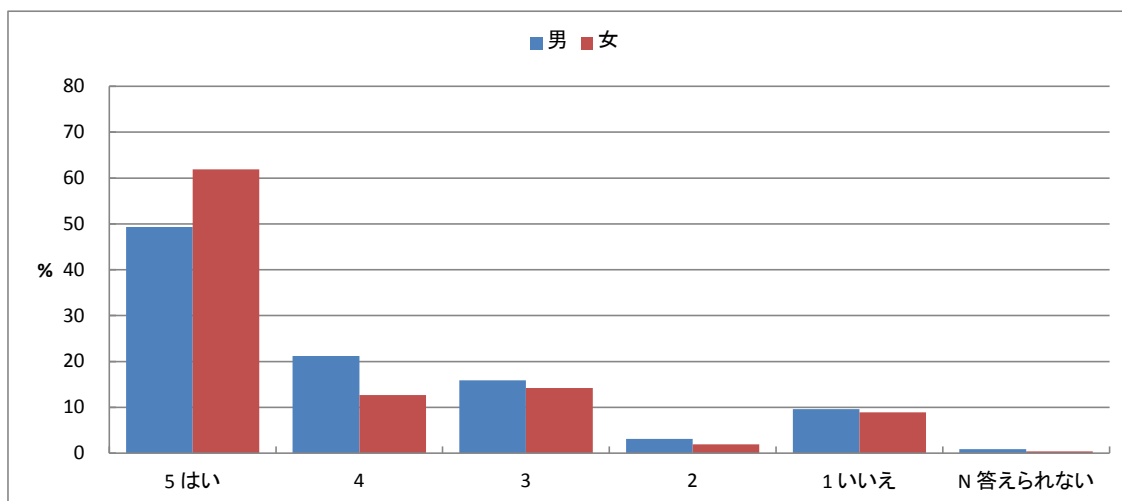
図表3-10-7-3-3 Q3 授業時間以外にも、この授業の「復習など」の取り組みをしましたか

性別	上段:回答数(件)、下段:構成比(%)						有効票計	無効票計	合計
	5 はい	4	3	2	1 いいえ	N 答えられない			
男	112 16.6	132 19.6	188 27.9	82 12.2	152 22.6	7 1.0	673 100.0	2 0.3	675 100.3
女	34 7.2	70 14.8	142 30.0	74 15.6	146 30.9	7 1.5	473 100.0	1 0.2	474 100.2
有効票計	146 12.7	202 17.6	330 28.8	156 13.6	298 26.0	14 1.2	1,146 100.0	3 0.3	1,149 100.3
無効票計	2 10.5	4 21.1	5 26.3	1 5.3	7 36.8	0 0.0	19 100.0	0 0.0	19 100.0
合計	148 12.7	206 17.7	335 28.8	157 13.5	305 26.2	14 1.2	1,165 100.0	3 0.3	1,168 100.3



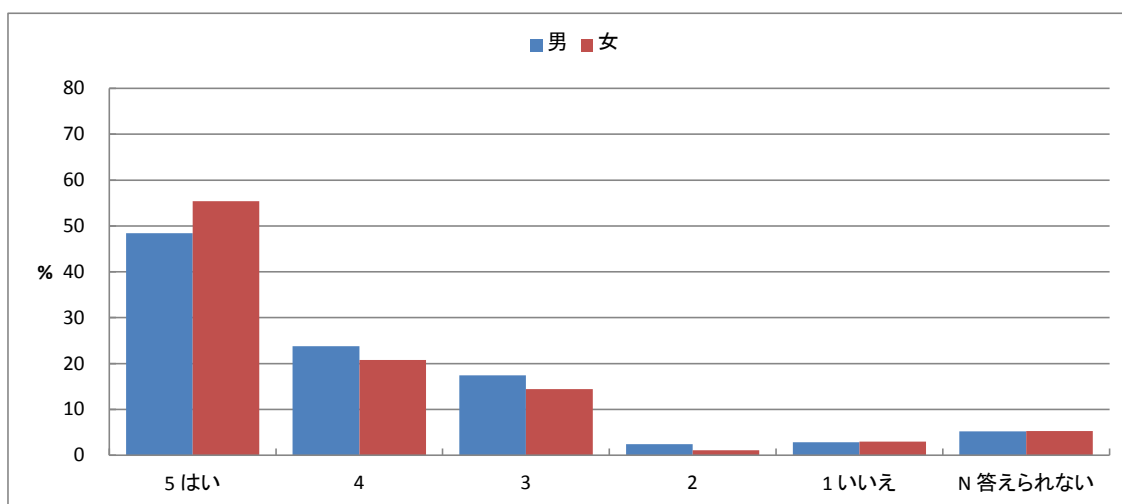
図表3-10-7-3-4 Q4 講義概要(シラバス)を事前に読みましたか

性別	上段:回答数(件)、下段:構成比(%)						有効票計	無効票計	合計
	5 はい	4	3	2	1 いいえ	N 答えられない			
男	332 49.3	143 21.2	107 15.9	21 3.1	65 9.6	6 0.9	674 100.0	1 0.1	675 100.1
女	292 61.9	60 12.7	67 14.2	9 1.9	42 8.9	2 0.4	472 100.0	2 0.4	474 100.4
有効票計	624 54.5	203 17.7	174 15.2	30 2.6	107 9.3	8 0.7	1,146 100.0	3 0.3	1,149 100.3
無効票計	9 47.4	4 21.1	4 21.1	0 0.0	2 10.5	0 0.0	19 100.0	0 0.0	19 100.0
合計	633 54.3	207 17.8	178 15.3	30 2.6	109 9.4	8 0.7	1,165 100.0	3 0.3	1,168 100.3



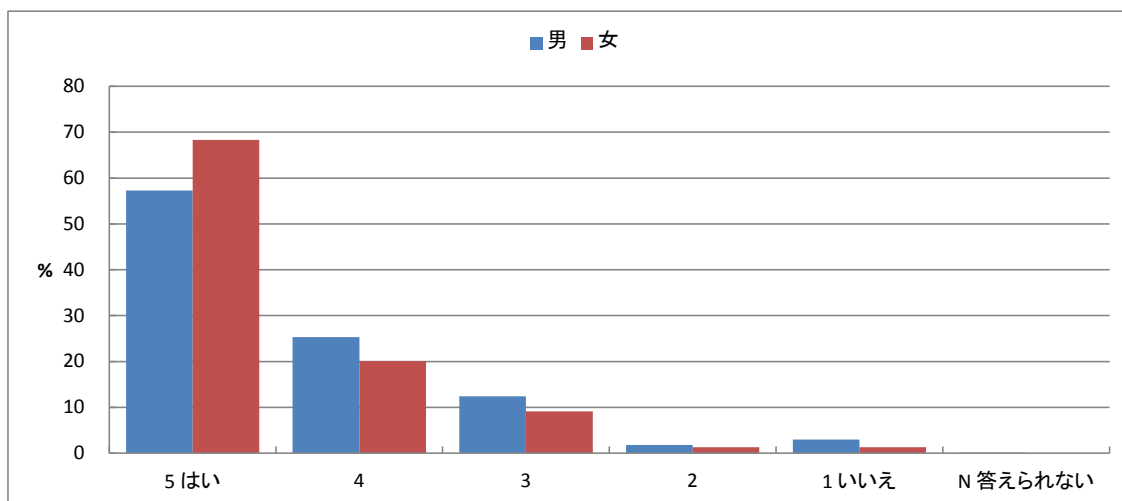
図表3-10-7-3-5 Q5 講義内容は講義概要(シラバス)の記述と対応していましたか

性別	上段:回答数(件)、下段:構成比(%)						有効票計	無効票計	合計
	5 はい	4	3	2	1 いいえ	N 答えられない			
男	326 48.4	160 23.8	117 17.4	16 2.4	19 2.8	35 5.2	673 100.0	2 0.3	675 100.3
女	261 55.4	98 20.8	68 14.4	5 1.1	14 3.0	25 5.3	471 100.0	3 0.6	474 100.6
有効票計	587 51.3	258 22.6	185 16.2	21 1.8	33 2.9	60 5.2	1,144 100.0	5 0.4	1,149 100.4
無効票計	7 36.8	4 21.1	4 21.1	1 5.3	0 0.0	3 15.8	19 100.0	0 0.0	19 100.0
合計	594 51.1	262 22.5	189 16.3	22 1.9	33 2.8	63 5.4	1,163 100.0	5 0.4	1,168 100.4



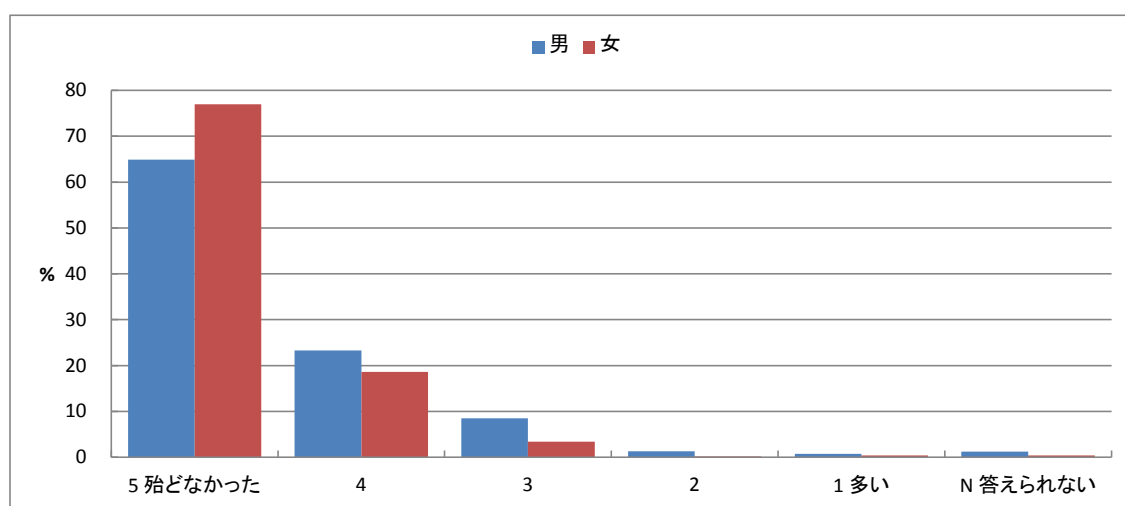
図表3-10-7-3-6 Q6 教員の授業に対する取り組み(熱意など)は、十分でしたか

性別	上段:回答数(件)、下段:構成比(%)						有効票計	無効票計	合計
	5 はい	4	3	2	1 いいえ	N 答えられない			
男	387 57.3	171 25.3	84 12.4	12 1.8	20 3.0	1 0.1	675 100.0	0 0.0	675 100.0
女	323 68.3	95 20.1	43 9.1	6 1.3	6 1.3	0 0.0	473 100.0	1 0.2	474 100.2
有効票計	710 61.8	266 23.2	127 11.1	18 1.6	26 2.3	1 0.1	1,148 100.0	1 0.1	1,149 100.1
無効票計	7 36.8	10 52.6	1 5.3	0 0.0	1 5.3	0 0.0	19 100.0	0 0.0	19 100.0
合計	717 61.4	276 23.7	128 11.0	18 1.5	27 2.3	1 0.1	1,167 100.0	1 0.1	1,168 100.1



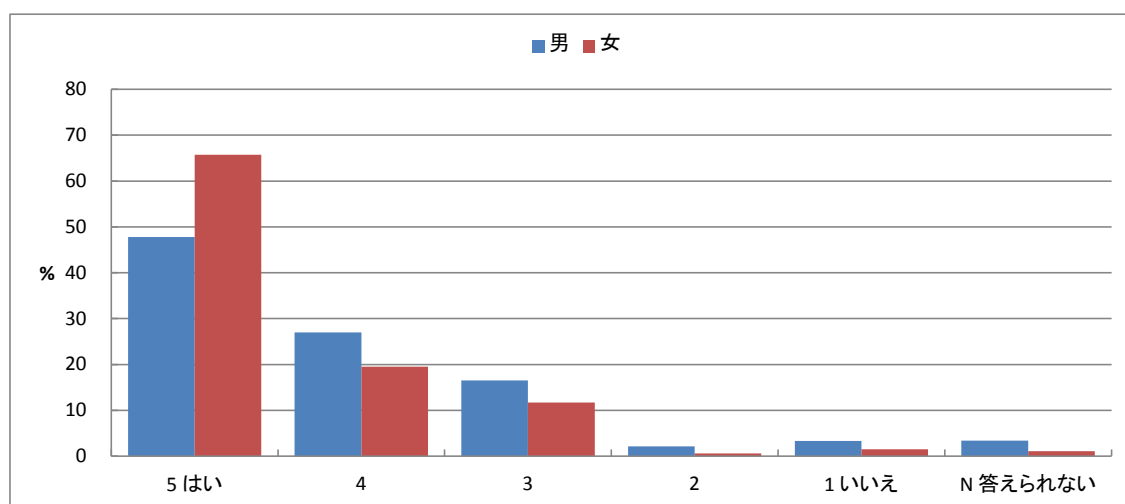
図表3-10-7-3-7 Q7 この講義では、どのくらい休講がありましたか

性別	上段:回答数(件)、下段:構成比(%)						有効票計	無効票計	合計
	5 殆どなかった	4	3	2	1 多い	N 答えられない			
男	437 64.9	157 23.3	57 8.5	9 1.3	5 0.7	8 1.2	673 100.0	2 0.3	675 100.3
女	364 77.0	88 18.6	16 3.4	1 0.2	2 0.4	2 0.4	473 100.0	1 0.2	474 100.2
有効票計	801 69.9	245 21.4	73 6.4	10 0.9	7 0.6	10 0.9	1,146 100.0	3 0.3	1,149 100.3
無効票計	10 52.6	6 31.6	2 10.5	0 0.0	0 0.0	1 5.3	19 100.0	0 0.0	19 100.0
合計	811 69.6	251 21.5	75 6.4	10 0.9	7 0.6	11 0.9	1,165 100.0	3 0.3	1,168 100.3



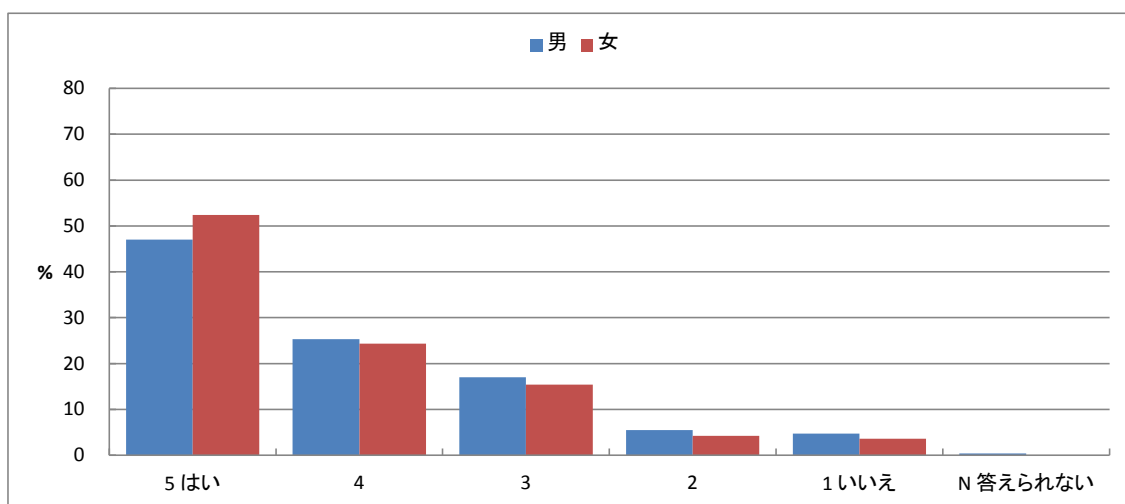
図表3-10-7-3-8 Q8 担当教員の資料の提示や配布、あるいは参考文献の指示は適切でしたか

性別	上段:回答数(件)、下段:構成比(%)						有効票計	無効票計	合計
	5 はい	4	3	2	1 いいえ	N 答えられない			
男	322 47.8	182 27.0	111 16.5	14 2.1	22 3.3	23 3.4	674 100.0	1 0.1	675 100.1
女	310 65.7	92 19.5	55 11.7	3 0.6	7 1.5	5 1.1	472 100.0	2 0.4	474 100.4
有効票計	632 55.1	274 23.9	166 14.5	17 1.5	29 2.5	28 2.4	1,146 100.0	3 0.3	1,149 100.3
無効票計	9 47.4	8 42.1	2 10.5	0 0.0	0 0.0	0 0.0	19 100.0	0 0.0	19 100.0
合計	641 55.0	282 24.2	168 14.4	17 1.5	29 2.5	28 2.4	1,165 100.0	3 0.3	1,168 100.3



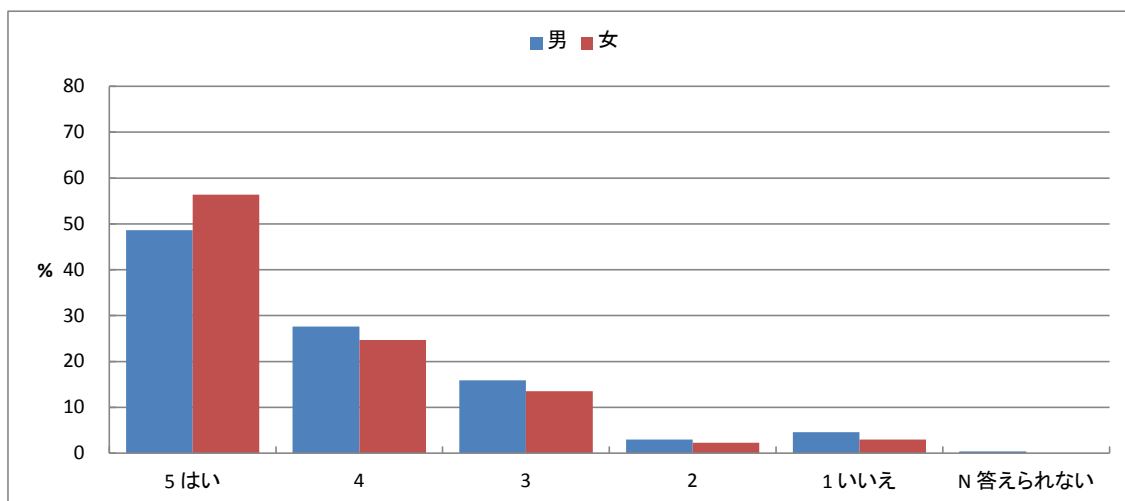
図表3-10-7-3-9 Q9 授業内容は分かりやすかったですか

性別	上段:回答数(件)、下段:構成比(%)						有効票計	無効票計	合計
	5 はい	4	3	2	1 いいえ	N 答えられない			
男	317 47.0	171 25.3	115 17.0	37 5.5	32 4.7	3 0.4	675 100.0	0 0.0	675 100.0
女	248 52.4	115 24.3	73 15.4	20 4.2	17 3.6	0 0.0	473 100.0	1 0.2	474 100.2
有効票計	565 49.2	286 24.9	188 16.4	57 5.0	49 4.3	3 0.3	1,148 100.0	1 0.1	1,149 100.1
無効票計	3 15.8	9 47.4	4 21.1	2 10.5	1 5.3	0 0.0	19 100.0	0 0.0	19 100.0
合計	568 48.7	295 25.3	192 16.5	59 5.1	50 4.3	3 0.3	1,167 100.0	1 0.1	1,168 100.1



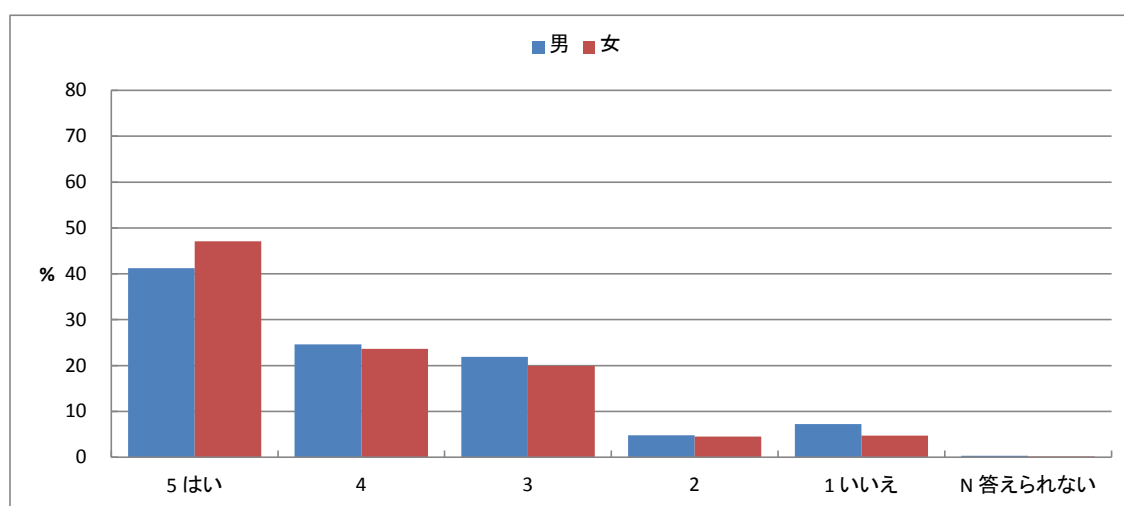
図表3-10-7-3-10 Q10 この講義で新しい知識や考え方が習得できましたか

性別	上段:回答数(件)、下段:構成比(%)						有効票計	無効票計	合計
	5 はい	4	3	2	1 いいえ	N 答えられない			
男	328 48.6	186 27.6	107 15.9	20 3.0	31 4.6	3 0.4	675 100.0	0 0.0	675 100.0
女	267 56.4	117 24.7	64 13.5	11 2.3	14 3.0	0 0.0	473 100.0	1 0.2	474 100.2
有効票計	595 51.8	303 26.4	171 14.9	31 2.7	45 3.9	3 0.3	1,148 100.0	1 0.1	1,149 100.1
無効票計	6 31.6	8 42.1	3 15.8	1 5.3	1 5.3	0 0.0	19 100.0	0 0.0	19 100.0
合計	601 51.5	311 26.6	174 14.9	32 2.7	46 3.9	3 0.3	1,167 100.0	1 0.1	1,168 100.1



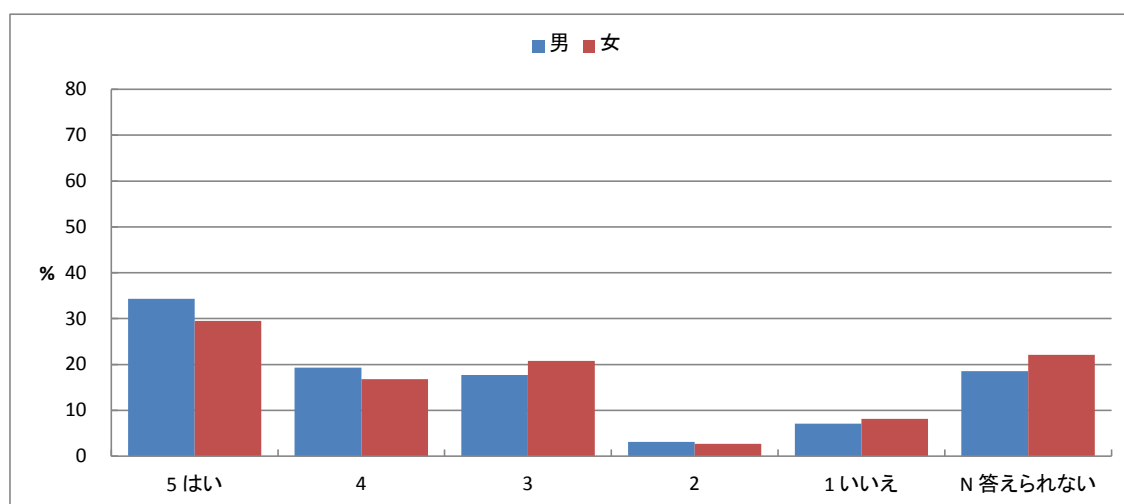
図表3-10-7-3-11 Q11 この授業を他人に勧めたいですか

性別	上段:回答数(件)、下段:構成比(%)						有効票計	無効票計	合計
	5 はい	4	3	2	1 いいえ	N 答えられない			
男	273 41.2	163 24.6	145 21.9	32 4.8	48 7.2	2 0.3	663 100.0	12 1.8	675 101.8
女	220 47.1	110 23.6	93 19.9	21 4.5	22 4.7	1 0.2	467 100.0	7 1.5	474 101.5
有効票計	493 43.6	273 24.2	238 21.1	53 4.7	70 6.2	3 0.3	1,130 100.0	19 1.7	1,149 101.7
無効票計	5 26.3	8 42.1	5 26.3	0 0.0	1 5.3	0 0.0	19 100.0	0 0.0	19 100.0
合計	498 43.3	281 24.5	243 21.1	53 4.6	71 6.2	3 0.3	1,149 100.0	19 1.7	1,168 101.7



図表3-10-7-3-12 Q12 (教員による自由な質問項目)

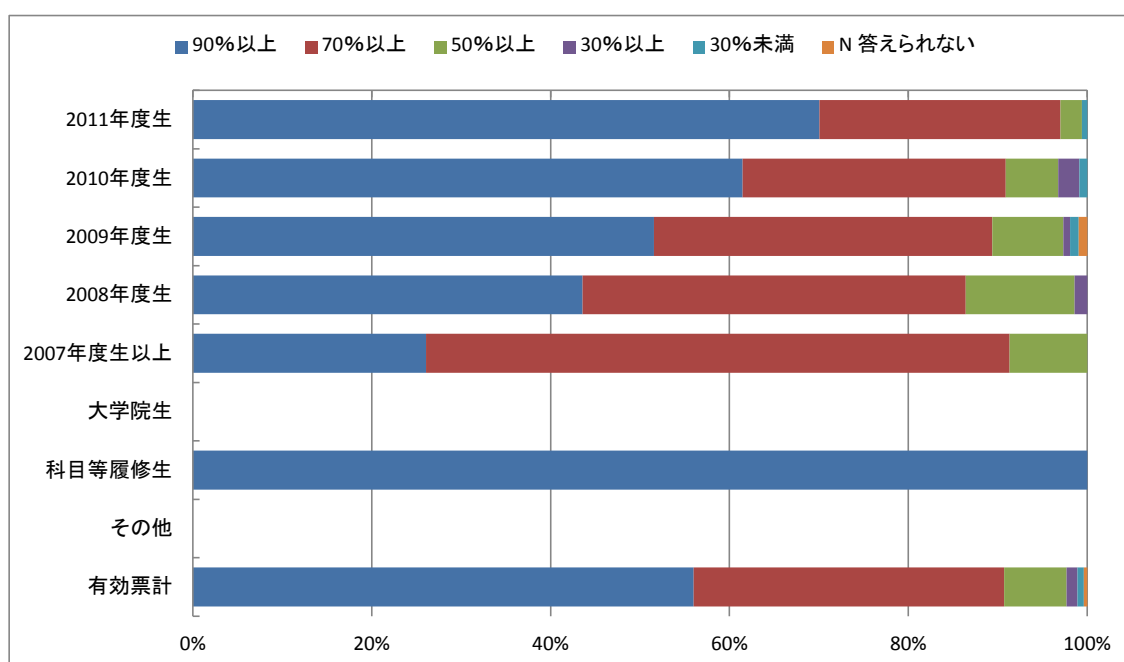
性別	上段:回答数(件)、下段:構成比(%)						有効票計	無効票計	合計
	5 はい	4	3	2	1 いいえ	N 答えられない			
男	87 34.3	49 19.3	45 17.7	8 3.1	18 7.1	47 18.5	254 100.0	421 165.7	675 265.7
女	44 29.5	25 16.8	31 20.8	4 2.7	12 8.1	33 22.1	149 100.0	325 218.1	474 318.1
有効票計	131 32.5	74 18.4	76 18.9	12 3.0	30 7.4	80 19.9	403 100.0	746 185.1	1,149 285.1
無効票計	1 16.7	2 33.3	0 0.0	1 16.7	1 16.7	1 16.7	6 100.0	13 216.7	19 316.7
合計	132 32.3	76 18.6	76 18.6	13 3.2	31 7.6	81 19.8	409 100.0	759 185.6	1,168 285.6



図表3-10-7-4-1 Q1 この授業への出席率ほどの程度でしたか

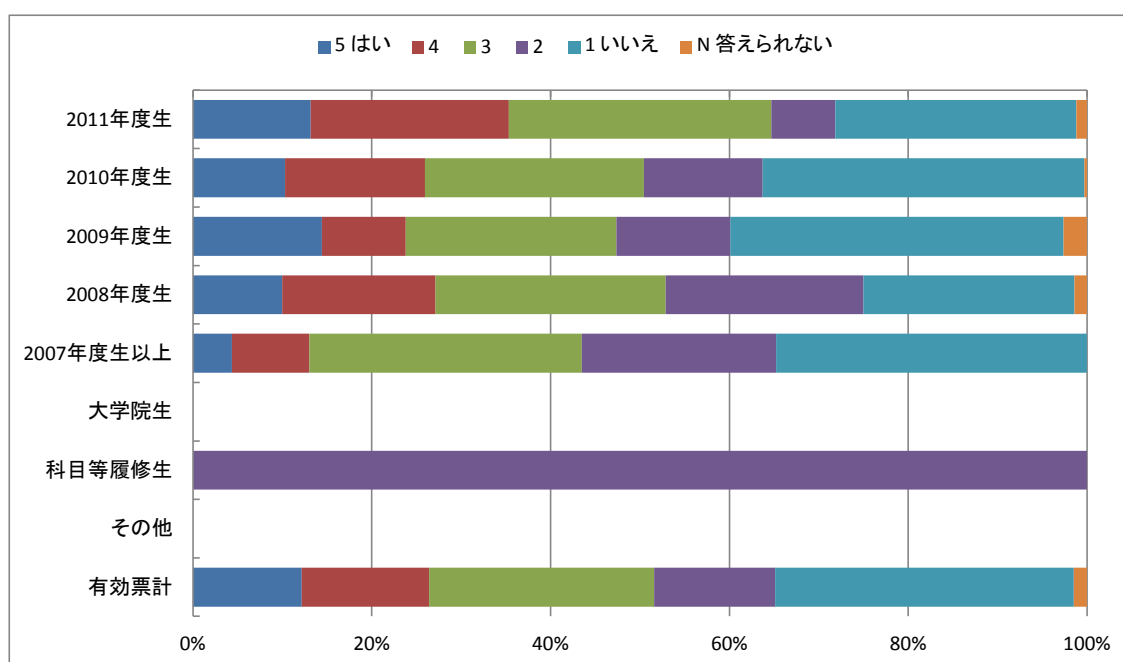
上段:回答数(件)、下段:構成比(%)

学年	90%以上	70%以上	50%以上	30%以上	30%未満	N 答えられない	有効票計	無効票計	合計
2011年度生	117 70.1	45 26.9	4 2.4	0 0.0	1 0.6	0 0.0	167 100.0	0 0.0	167 100.0
2010年度生	209 61.5	100 29.4	20 5.9	8 2.4	3 0.9	0 0.0	340 100.0	0 0.0	340 100.0
2009年度生	214 51.6	157 37.8	33 8.0	3 0.7	4 1.0	4 1.0	415 100.0	2 0.5	417 100.5
2008年度生	61 43.6	60 42.9	17 12.1	2 1.4	0 0.0	0 0.0	140 100.0	0 0.0	140 100.0
2007年度生以上	6 26.1	15 65.2	2 8.7	0 0.0	0 0.0	0 0.0	23 100.0	0 0.0	23 100.0
大学院生	0 0.0	0 0.0	0 0.0	0 0.0	0 0.0	0 0.0	0 0.0	0 0.0	0 0.0
科目等履修生	1 100.0	0 0.0	0 0.0	0 0.0	0 0.0	0 0.0	1 100.0	0 0.0	1 100.0
その他	0 0.0	0 0.0	0 0.0	0 0.0	0 0.0	0 0.0	0 0.0	0 0.0	0 0.0
有効票計	608 56.0	377 34.7	76 7.0	13 1.2	8 0.7	4 0.4	1,086 100.0	2 0.2	1,088 100.2
無効票計	41 51.3	31 38.8	8 10.0	0 0.0	0 0.0	0 0.0	80 100.0	0 0.0	80 100.0
合計	649 55.7	408 35.0	84 7.2	13 1.1	8 0.7	4 0.3	1,166 100.0	2 0.2	1,168 100.2



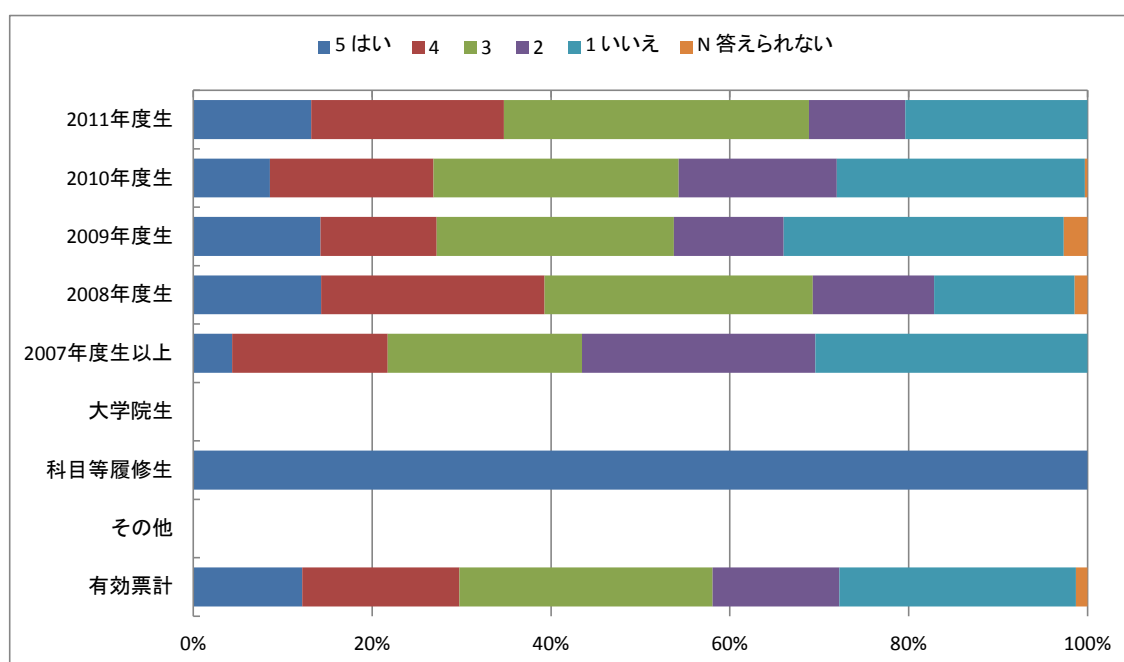
図表3-10-7-4-2 Q2 授業時間以外にも、この授業の「予習など」の取り組みをしましたか

学年	上段:回答数(件)、下段:構成比(%)						有効票計	無効票計	合計
	5 はい	4	3	2	1 いいえ	N 答えられない			
2011年度生	22 13.2	37 22.2	49 29.3	12 7.2	45 26.9	2 1.2	167 100.0	0 0.0	167 100.0
2010年度生	35 10.3	53 15.6	83 24.5	45 13.3	122 36.0	1 0.3	339 100.0	1 0.3	340 100.3
2009年度生	60 14.4	39 9.4	98 23.6	53 12.7	155 37.3	11 2.6	416 100.0	1 0.2	417 100.2
2008年度生	14 10.0	24 17.1	36 25.7	31 22.1	33 23.6	2 1.4	140 100.0	0 0.0	140 100.0
2007年度生以上	1 4.3	2 8.7	7 30.4	5 21.7	8 34.8	0 0.0	23 100.0	0 0.0	23 100.0
大学院生	0 0.0	0 0.0	0 0.0	0 0.0	0 0.0	0 0.0	0 0.0	0 0.0	0 0.0
科目等履修生	0 0.0	0 0.0	0 0.0	1 100.0	0 0.0	0 0.0	1 100.0	0 0.0	1 100.0
その他	0 0.0	0 0.0	0 0.0	0 0.0	0 0.0	0 0.0	0 0.0	0 0.0	0 0.0
有効票計	132 12.2	155 14.3	273 25.1	147 13.5	363 33.4	16 1.5	1,086 100.0	2 0.2	1,088 100.2
無効票計	16 20.0	13 16.3	30 37.5	4 5.0	17 21.3	0 0.0	80 100.0	0 0.0	80 100.0
合計	148 12.7	168 14.4	303 26.0	151 13.0	380 32.6	16 1.4	1,166 100.0	2 0.2	1,168 100.2



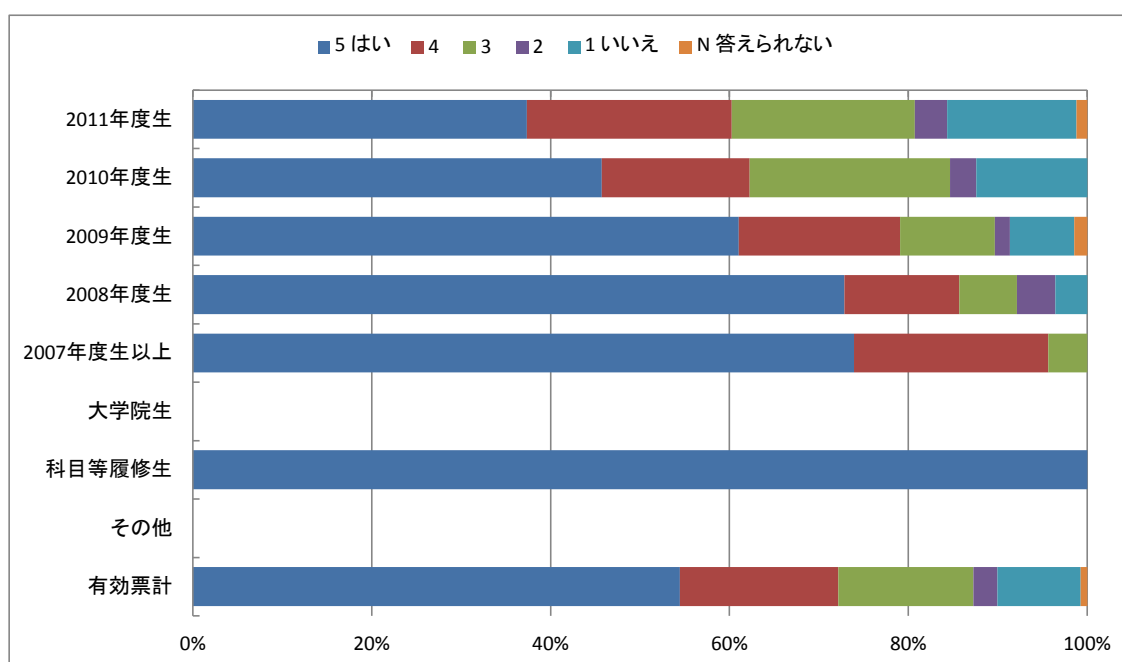
図表3-10-7-4-3 Q3 授業時間以外にも、この授業の「復習など」の取り組みをしましたか

学年	上段:回答数(件)、下段:構成比(%)						有効票計	無効票計	合計
	5 はい	4	3	2	1 いいえ	N 答えられない			
2011年度生	22 13.2	36 21.6	57 34.1	18 10.8	34 20.4	0 0.0	167 100.0	0 0.0	167 100.0
2010年度生	29 8.6	62 18.3	93 27.4	60 17.7	94 27.7	1 0.3	339 100.0	1 0.3	340 100.3
2009年度生	59 14.2	54 13.0	110 26.5	51 12.3	130 31.3	11 2.7	415 100.0	2 0.5	417 100.5
2008年度生	20 14.3	35 25.0	42 30.0	19 13.6	22 15.7	2 1.4	140 100.0	0 0.0	140 100.0
2007年度生以上	1 4.3	4 17.4	5 21.7	6 26.1	7 30.4	0 0.0	23 100.0	0 0.0	23 100.0
大学院生	0 0.0	0 0.0	0 0.0	0 0.0	0 0.0	0 0.0	0 0.0	0 0.0	0 0.0
科目等履修生	1 100.0	0 0.0	0 0.0	0 0.0	0 0.0	0 0.0	1 100.0	0 0.0	1 100.0
その他	0 0.0	0 0.0	0 0.0	0 0.0	0 0.0	0 0.0	0 0.0	0 0.0	0 0.0
有効票計	132 12.2	191 17.6	307 28.3	154 14.2	287 26.5	14 1.3	1,085 100.0	3 0.3	1,088 100.3
無効票計	16 20.0	15 18.8	28 35.0	3 3.8	18 22.5	0 0.0	80 100.0	0 0.0	80 100.0
合計	148 12.7	206 17.7	335 28.8	157 13.5	305 26.2	14 1.2	1,165 100.0	3 0.3	1,168 100.3



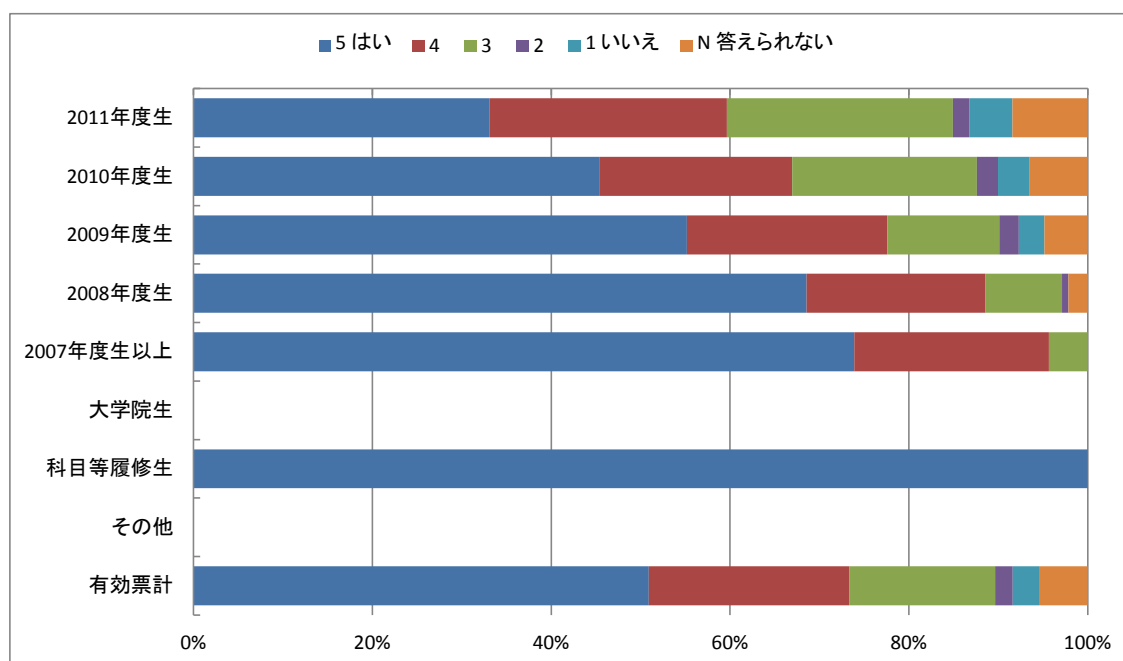
図表3-10-7-4-4 Q4 講義概要(シラバス)を事前に読みましたか

学年	上段:回答数(件)、下段:構成比(%)						有効票計	無効票計	合計
	5 はい	4	3	2	1 いいえ	N 答えられない			
2011年度生	62 37.3	38 22.9	34 20.5	6 3.6	24 14.5	2 1.2	166 100.0	1 0.6	167 100.6
2010年度生	155 45.7	56 16.5	76 22.4	10 2.9	42 12.4	0 0.0	339 100.0	1 0.3	340 100.3
2009年度生	254 61.1	75 18.0	44 10.6	7 1.7	30 7.2	6 1.4	416 100.0	1 0.2	417 100.2
2008年度生	102 72.9	18 12.9	9 6.4	6 4.3	5 3.6	0 0.0	140 100.0	0 0.0	140 100.0
2007年度生以上	17 73.9	5 21.7	1 4.3	0 0.0	0 0.0	0 0.0	23 100.0	0 0.0	23 100.0
大学院生	0 0.0	0 0.0	0 0.0	0 0.0	0 0.0	0 0.0	0 0.0	0 0.0	0 0.0
科目等履修生	1 100.0	0 0.0	0 0.0	0 0.0	0 0.0	0 0.0	1 100.0	0 0.0	1 100.0
その他	0 0.0	0 0.0	0 0.0	0 0.0	0 0.0	0 0.0	0 0.0	0 0.0	0 0.0
有効票計	591 54.5	192 17.7	164 15.1	29 2.7	101 9.3	8 0.7	1,085 100.0	3 0.3	1,088 100.3
無効票計	42 52.5	15 18.8	14 17.5	1 1.3	8 10.0	0 0.0	80 100.0	0 0.0	80 100.0
合計	633 54.3	207 17.8	178 15.3	30 2.6	109 9.4	8 0.7	1,165 100.0	3 0.3	1,168 100.3



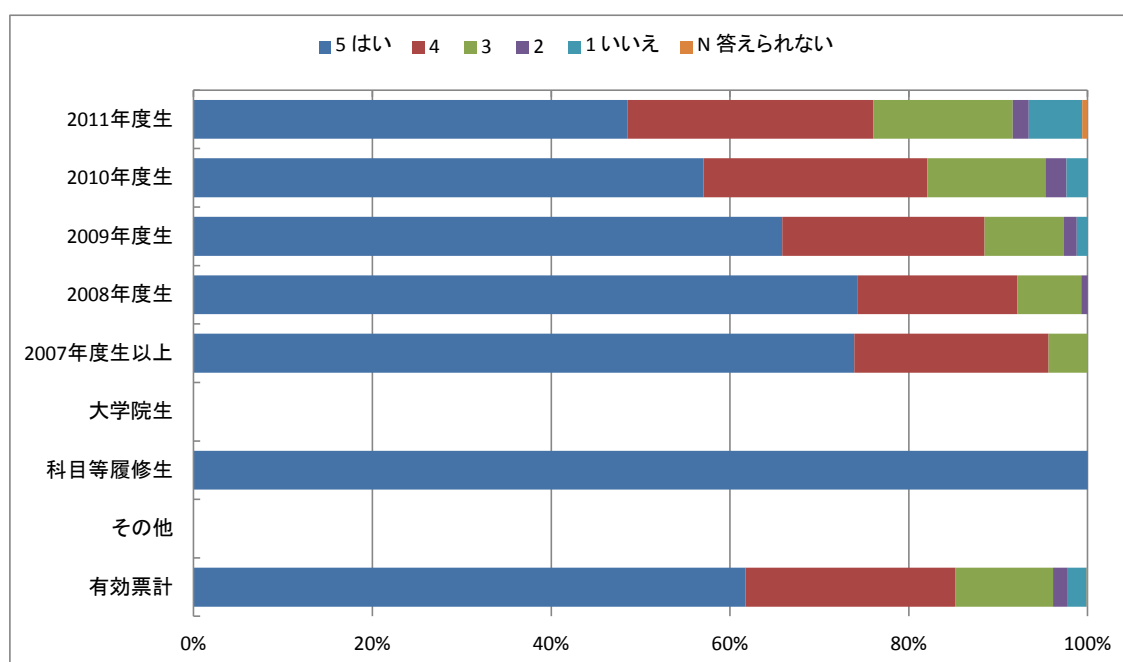
図表3-10-7-4-5 Q5 講義内容は講義概要(シラバス)の記述と対応していましたか

学年	上段:回答数(件)、下段:構成比(%)						有効票計	無効票計	合計
	5 はい	4	3	2	1 いいえ	N 答えられない			
2011年度生	55 33.1	44 26.5	42 25.3	3 1.8	8 4.8	14 8.4	166 100.0	1 0.6	167 100.6
2010年度生	154 45.4	73 21.5	70 20.6	8 2.4	12 3.5	22 6.5	339 100.0	1 0.3	340 100.3
2009年度生	229 55.2	93 22.4	52 12.5	9 2.2	12 2.9	20 4.8	415 100.0	2 0.5	417 100.5
2008年度生	96 68.6	28 20.0	12 8.6	1 0.7	0 0.0	3 2.1	140 100.0	0 0.0	140 100.0
2007年度生以上	17 73.9	5 21.7	1 4.3	0 0.0	0 0.0	0 0.0	23 100.0	0 0.0	23 100.0
大学院生	0 0.0	0 0.0	0 0.0	0 0.0	0 0.0	0 0.0	0 0.0	0 0.0	0 0.0
科目等履修生	1 100.0	0 0.0	0 0.0	0 0.0	0 0.0	0 0.0	1 100.0	0 0.0	1 100.0
その他	0 0.0	0 0.0	0 0.0	0 0.0	0 0.0	0 0.0	0 0.0	0 0.0	0 0.0
有効票計	552 50.9	243 22.4	177 16.3	21 1.9	32 3.0	59 5.4	1,084 100.0	4 0.4	1,088 100.4
無効票計	42 53.2	19 24.1	12 15.2	1 1.3	1 1.3	4 5.1	79 100.0	1 1.3	80 101.3
合計	594 51.1	262 22.5	189 16.3	22 1.9	33 2.8	63 5.4	1,163 100.0	5 0.4	1,168 100.4



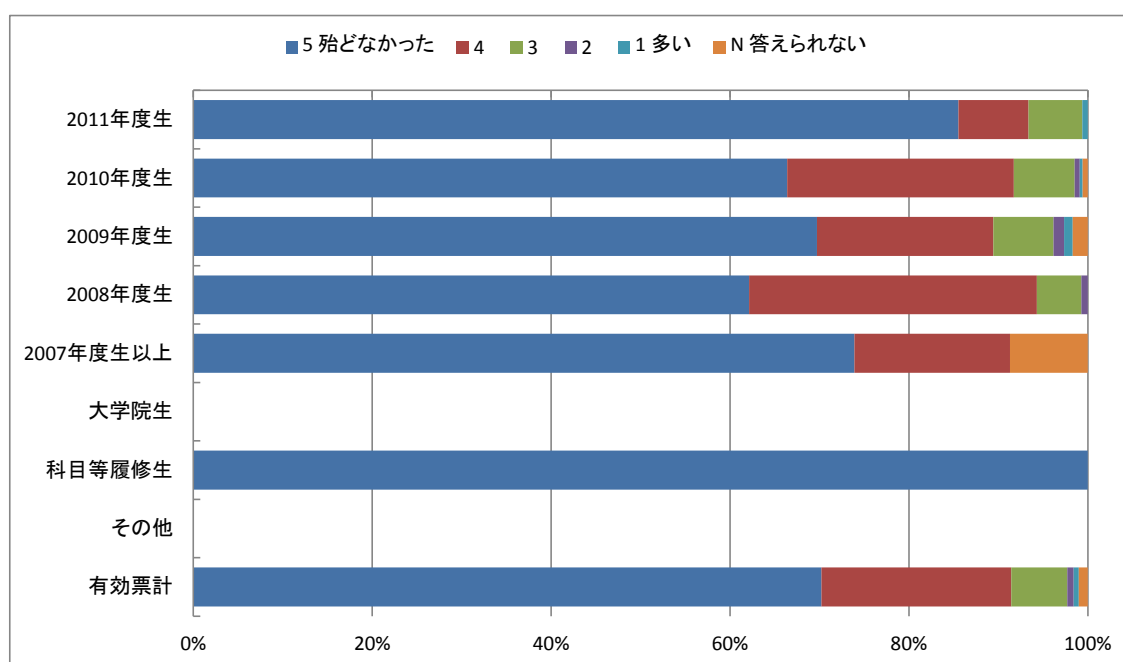
図表3-10-7-4-6 Q6 教員の授業に対する取り組み(熱意など)は、十分でしたか

学年	上段:回答数(件)、下段:構成比(%)						有効票計	無効票計	合計
	5 はい	4	3	2	1 いいえ	N 答えられない			
2011年度生	81 48.5	46 27.5	26 15.6	3 1.8	10 6.0	1 0.6	167 100.0	0 0.0	167 100.0
2010年度生	194 57.1	85 25.0	45 13.2	8 2.4	8 2.4	0 0.0	340 100.0	0 0.0	340 100.0
2009年度生	274 65.9	94 22.6	37 8.9	6 1.4	5 1.2	0 0.0	416 100.0	1 0.2	417 100.2
2008年度生	104 74.3	25 17.9	10 7.1	1 0.7	0 0.0	0 0.0	140 100.0	0 0.0	140 100.0
2007年度生以上	17 73.9	5 21.7	1 4.3	0 0.0	0 0.0	0 0.0	23 100.0	0 0.0	23 100.0
大学院生	0 0.0	0 0.0	0 0.0	0 0.0	0 0.0	0 0.0	0 0.0	0 0.0	0 0.0
科目等履修生	1 100.0	0 0.0	0 0.0	0 0.0	0 0.0	0 0.0	1 100.0	0 0.0	1 100.0
その他	0 0.0	0 0.0	0 0.0	0 0.0	0 0.0	0 0.0	0 0.0	0 0.0	0 0.0
有効票計	671 61.7	255 23.5	119 10.9	18 1.7	23 2.1	1 0.1	1,087 100.0	1 0.1	1,088 100.1
無効票計	46 57.5	21 26.3	9 11.3	0 0.0	4 5.0	0 0.0	80 100.0	0 0.0	80 100.0
合計	717 61.4	276 23.7	128 11.0	18 1.5	27 2.3	1 0.1	1,167 100.0	1 0.1	1,168 100.1



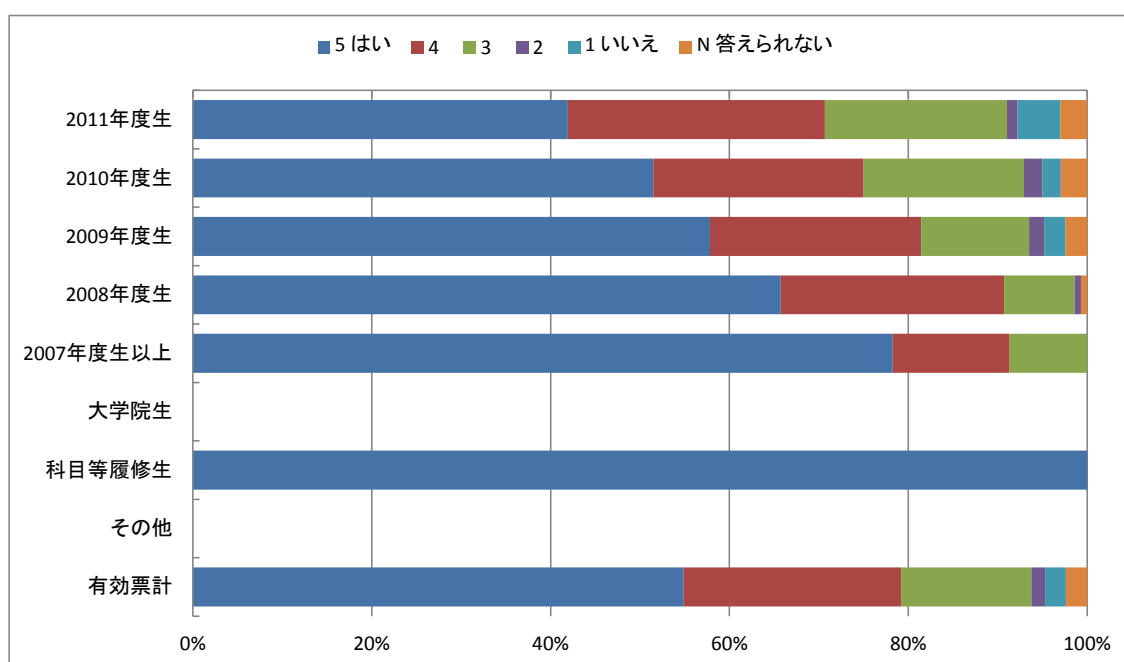
図表3-10-7-4-7 Q7 この講義では、どのくらい休講がありましたか

学年	上段:回答数(件)、下段:構成比(%)						有効票計	無効票計	合計
	5 殆どなかった	4	3	2	1 多い	N 答えられない			
2011年度生	142 85.5	13 7.8	10 6.0	0 0.0	1 0.6	0 0.0	166 100.0	1 0.6	167 100.6
2010年度生	225 66.4	86 25.4	23 6.8	2 0.6	1 0.3	2 0.6	339 100.0	1 0.3	340 100.3
2009年度生	290 69.7	82 19.7	28 6.7	5 1.2	4 1.0	7 1.7	416 100.0	1 0.2	417 100.2
2008年度生	87 62.1	45 32.1	7 5.0	1 0.7	0 0.0	0 0.0	140 100.0	0 0.0	140 100.0
2007年度生以上	17 73.9	4 17.4	0 0.0	0 0.0	0 0.0	2 8.7	23 100.0	0 0.0	23 100.0
大学院生	0 0.0	0 0.0	0 0.0	0 0.0	0 0.0	0 0.0	0 0.0	0 0.0	0 0.0
科目等履修生	1 100.0	0 0.0	0 0.0	0 0.0	0 0.0	0 0.0	1 100.0	0 0.0	1 100.0
その他	0 0.0	0 0.0	0 0.0	0 0.0	0 0.0	0 0.0	0 0.0	0 0.0	0 0.0
有効票計	762 70.2	230 21.2	68 6.3	8 0.7	6 0.6	11 1.0	1,085 100.0	3 0.3	1,088 100.3
無効票計	49 61.3	21 26.3	7 8.8	2 2.5	1 1.3	0 0.0	80 100.0	0 0.0	80 100.0
合計	811 69.6	251 21.5	75 6.4	10 0.9	7 0.6	11 0.9	1,165 100.0	3 0.3	1,168 100.3



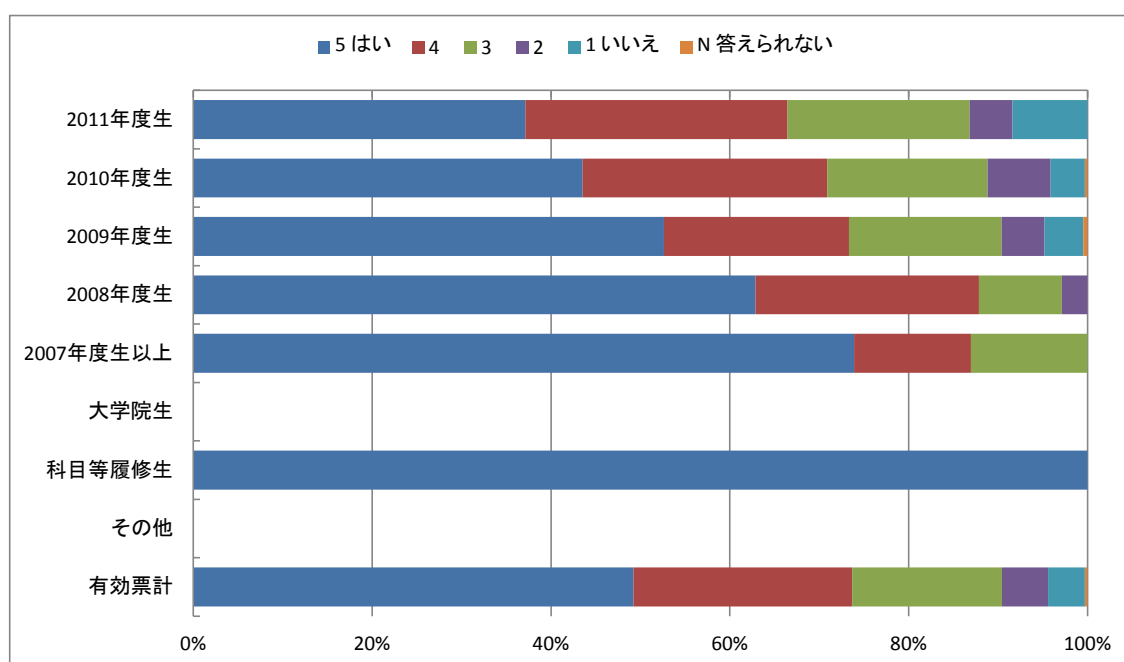
図表3-10-7-4-8 Q8 担当教員の資料の提示や配布、あるいは参考文献の指示は適切でしたか

学年	上段: 回答数(件)、下段: 構成比(%)						有効票計	無効票計	合計
	5 はい	4	3	2	1 いいえ	N 答えられない			
2011年度生	70 41.9	48 28.7	34 20.4	2 1.2	8 4.8	5 3.0	167 100.0	0 0.0	167 100.0
2010年度生	175 51.5	80 23.5	61 17.9	7 2.1	7 2.1	10 2.9	340 100.0	0 0.0	340 100.0
2009年度生	240 57.8	98 23.6	50 12.0	7 1.7	10 2.4	10 2.4	415 100.0	2 0.5	417 100.5
2008年度生	92 65.7	35 25.0	11 7.9	1 0.7	0 0.0	1 0.7	140 100.0	0 0.0	140 100.0
2007年度生以上	18 78.3	3 13.0	2 8.7	0 0.0	0 0.0	0 0.0	23 100.0	0 0.0	23 100.0
大学院生	0 0.0	0 0.0	0 0.0	0 0.0	0 0.0	0 0.0	0 0.0	0 0.0	0 0.0
科目等履修生	1 100.0	0 0.0	0 0.0	0 0.0	0 0.0	0 0.0	1 100.0	0 0.0	1 100.0
その他	0 0.0	0 0.0	0 0.0	0 0.0	0 0.0	0 0.0	0 0.0	0 0.0	0 0.0
有効票計	596 54.9	264 24.3	158 14.5	17 1.6	25 2.3	26 2.4	1,086 100.0	2 0.2	1,088 100.2
無効票計	45 57.0	18 22.8	10 12.7	0 0.0	4 5.1	2 2.5	79 100.0	1 1.3	80 101.3
合計	641 55.0	282 24.2	168 14.4	17 1.5	29 2.5	28 2.4	1,165 100.0	3 0.3	1,168 100.3



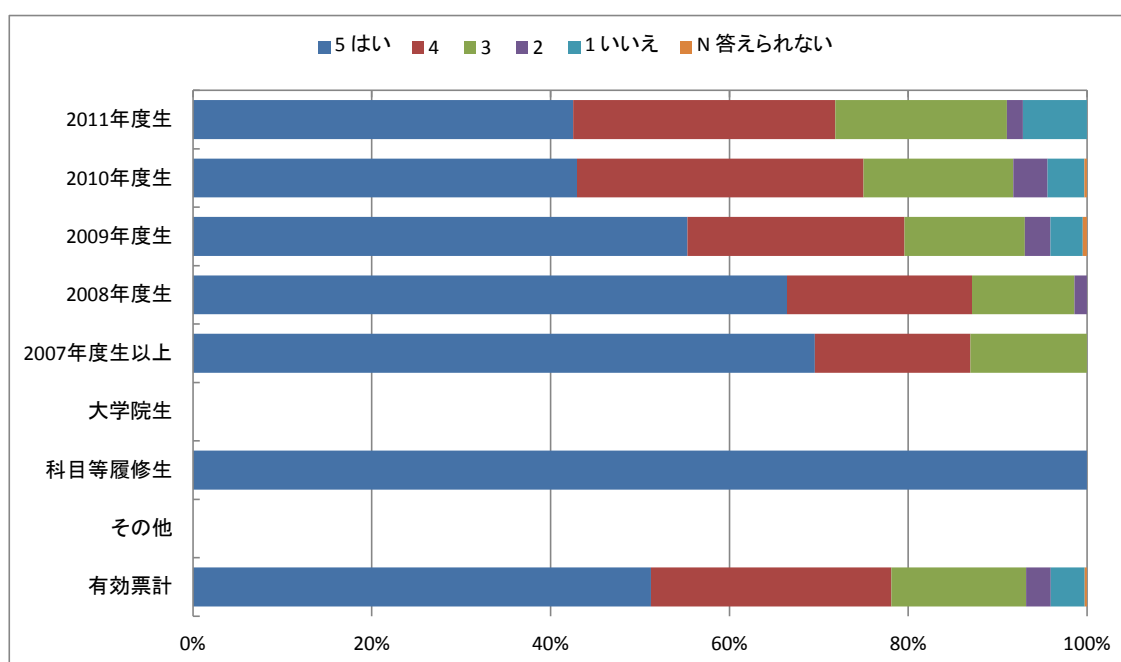
図表3-10-7-4-9 Q9 授業内容は分かりやすかったですか

学年	上段:回答数(件)、下段:構成比(%)						有効票計	無効票計	合計
	5 はい	4	3	2	1 いいえ	N 答えられない			
2011年度生	62 37.1	49 29.3	34 20.4	8 4.8	14 8.4	0 0.0	167 100.0	0 0.0	167 100.0
2010年度生	148 43.5	93 27.4	61 17.9	24 7.1	13 3.8	1 0.3	340 100.0	0 0.0	340 100.0
2009年度生	219 52.6	86 20.7	71 17.1	20 4.8	18 4.3	2 0.5	416 100.0	1 0.2	417 100.2
2008年度生	88 62.9	35 25.0	13 9.3	4 2.9	0 0.0	0 0.0	140 100.0	0 0.0	140 100.0
2007年度生以上	17 73.9	3 13.0	3 13.0	0 0.0	0 0.0	0 0.0	23 100.0	0 0.0	23 100.0
大学院生	0 0.0	0 0.0	0 0.0	0 0.0	0 0.0	0 0.0	0 0.0	0 0.0	0 0.0
科目等履修生	1 100.0	0 0.0	0 0.0	0 0.0	0 0.0	0 0.0	1 100.0	0 0.0	1 100.0
その他	0 0.0	0 0.0	0 0.0	0 0.0	0 0.0	0 0.0	0 0.0	0 0.0	0 0.0
有効票計	535 49.2	266 24.5	182 16.7	56 5.2	45 4.1	3 0.3	1,087 100.0	1 0.1	1,088 100.1
無効票計	33 41.3	29 36.3	10 12.5	3 3.8	5 6.3	0 0.0	80 100.0	0 0.0	80 100.0
合計	568 48.7	295 25.3	192 16.5	59 5.1	50 4.3	3 0.3	1,167 100.0	1 0.1	1,168 100.1



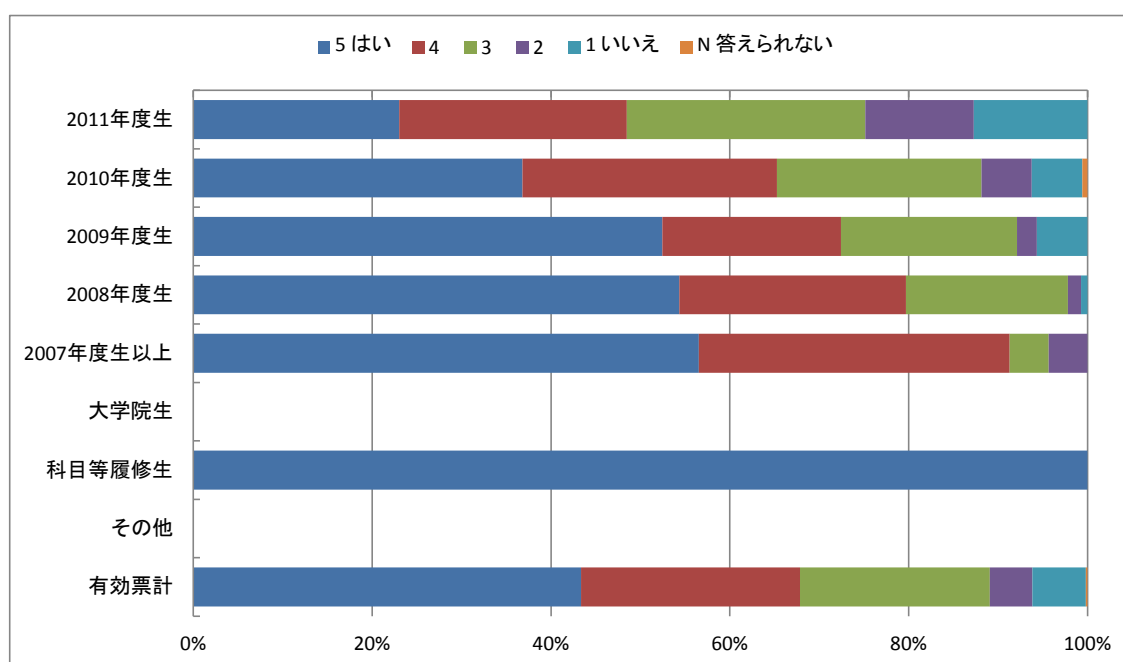
図表3-10-7-4-10 Q10 この講義で新しい知識や考え方が習得できましたか

学年	上段:回答数(件)、下段:構成比(%)						有効票計	無効票計	合計
	5 はい	4	3	2	1 いいえ	N 答えられない			
2011年度生	71 42.5	49 29.3	32 19.2	3 1.8	12 7.2	0 0.0	167 100.0	0 0.0	167 100.0
2010年度生	146 42.9	109 32.1	57 16.8	13 3.8	14 4.1	1 0.3	340 100.0	0 0.0	340 100.0
2009年度生	230 55.3	101 24.3	56 13.5	12 2.9	15 3.6	2 0.5	416 100.0	1 0.2	417 100.2
2008年度生	93 66.4	29 20.7	16 11.4	2 1.4	0 0.0	0 0.0	140 100.0	0 0.0	140 100.0
2007年度生以上	16 69.6	4 17.4	3 13.0	0 0.0	0 0.0	0 0.0	23 100.0	0 0.0	23 100.0
大学院生	0 0.0	0 0.0	0 0.0	0 0.0	0 0.0	0 0.0	0 0.0	0 0.0	0 0.0
科目等履修生	1 100.0	0 0.0	0 0.0	0 0.0	0 0.0	0 0.0	1 100.0	0 0.0	1 100.0
その他	0 0.0	0 0.0	0 0.0	0 0.0	0 0.0	0 0.0	0 0.0	0 0.0	0 0.0
有効票計	557 51.2	292 26.9	164 15.1	30 2.8	41 3.8	3 0.3	1,087 100.0	1 0.1	1,088 100.1
無効票計	44 55.0	19 23.8	10 12.5	2 2.5	5 6.3	0 0.0	80 100.0	0 0.0	80 100.0
合計	601 51.5	311 26.6	174 14.9	32 2.7	46 3.9	3 0.3	1,167 100.0	1 0.1	1,168 100.1



図表3-10-7-4-11 Q11 この授業を他人に勧めたいですか

学年	上段:回答数(件)、下段:構成比(%)						有効票計	無効票計	合計
	5 はい	4	3	2	1 いいえ	N 答えられない			
2011年度生	38 23.0	42 25.5	44 26.7	20 12.1	21 12.7	0 0.0	165 100.0	2 1.2	167 101.2
2010年度生	124 36.8	96 28.5	77 22.8	19 5.6	19 5.6	2 0.6	337 100.0	3 0.9	340 100.9
2009年度生	213 52.5	81 20.0	80 19.7	9 2.2	23 5.7	0 0.0	406 100.0	11 2.7	417 102.7
2008年度生	75 54.3	35 25.4	25 18.1	2 1.4	1 0.7	0 0.0	138 100.0	2 1.4	140 101.4
2007年度生以上	13 56.5	8 34.8	1 4.3	1 4.3	0 0.0	0 0.0	23 100.0	0 0.0	23 100.0
大学院生	0 0.0	0 0.0	0 0.0	0 0.0	0 0.0	0 0.0	0 0.0	0 0.0	0 0.0
科目等履修生	1 100.0	0 0.0	0 0.0	0 0.0	0 0.0	0 0.0	1 100.0	0 0.0	1 100.0
その他	0 0.0	0 0.0	0 0.0	0 0.0	0 0.0	0 0.0	0 0.0	0 0.0	0 0.0
有効票計	464 43.4	262 24.5	227 21.2	51 4.8	64 6.0	2 0.2	1,070 100.0	18 1.7	1,088 101.7
無効票計	34 43.0	19 24.1	16 20.3	2 2.5	7 8.9	1 1.3	79 100.0	1 1.3	80 101.3
合計	498 43.3	281 24.5	243 21.1	53 4.6	71 6.2	3 0.3	1,149 100.0	19 1.7	1,168 101.7



図表3-10-7-4-12 Q12（教員による自由な質問項目）

学年	上段：回答数(件)、下段：構成比(%)						有効票計	無効票計	合計
	5 はい	4	3	2	1 いいえ	N 答えられない			
2011年度生	24 24.2	23 23.2	30 30.3	6 6.1	8 8.1	8 8.1	99 100.0	68 68.7	167 168.7
2010年度生	45 32.6	33 23.9	20 14.5	4 2.9	10 7.2	26 18.8	138 100.0	202 146.4	340 246.4
2009年度生	40 36.4	10 9.1	14 12.7	1 0.9	9 8.2	36 32.7	110 100.0	307 279.1	417 379.1
2008年度生	12 48.0	1 4.0	2 8.0	1 4.0	0 0.0	9 36.0	25 100.0	115 460.0	140 560.0
2007年度生以上	1 16.7	1 16.7	1 16.7	1 16.7	0 0.0	2 33.3	6 100.0	17 283.3	23 383.3
大学院生	0 0.0	0 0.0	0 0.0	0 0.0	0 0.0	0 0.0	0 0.0	0 0.0	0 0.0
科目等履修生	0 0.0	0 0.0	0 0.0	0 0.0	0 0.0	0 0.0	0 0.0	1 0.0	1 0.0
その他	0 0.0	0 0.0	0 0.0	0 0.0	0 0.0	0 0.0	0 0.0	0 0.0	0 0.0
有効票計	122 32.3	68 18.0	67 17.7	13 3.4	27 7.1	81 21.4	378 100.0	710 187.8	1,088 287.8
無効票計	10 32.3	8 25.8	9 29.0	0 0.0	4 12.9	0 0.0	31 100.0	49 158.1	80 258.1
合計	132 32.3	76 18.6	76 18.6	13 3.2	31 7.6	81 19.8	409 100.0	759 185.6	1,168 285.6

