

## 共通設問の回答状況(1)

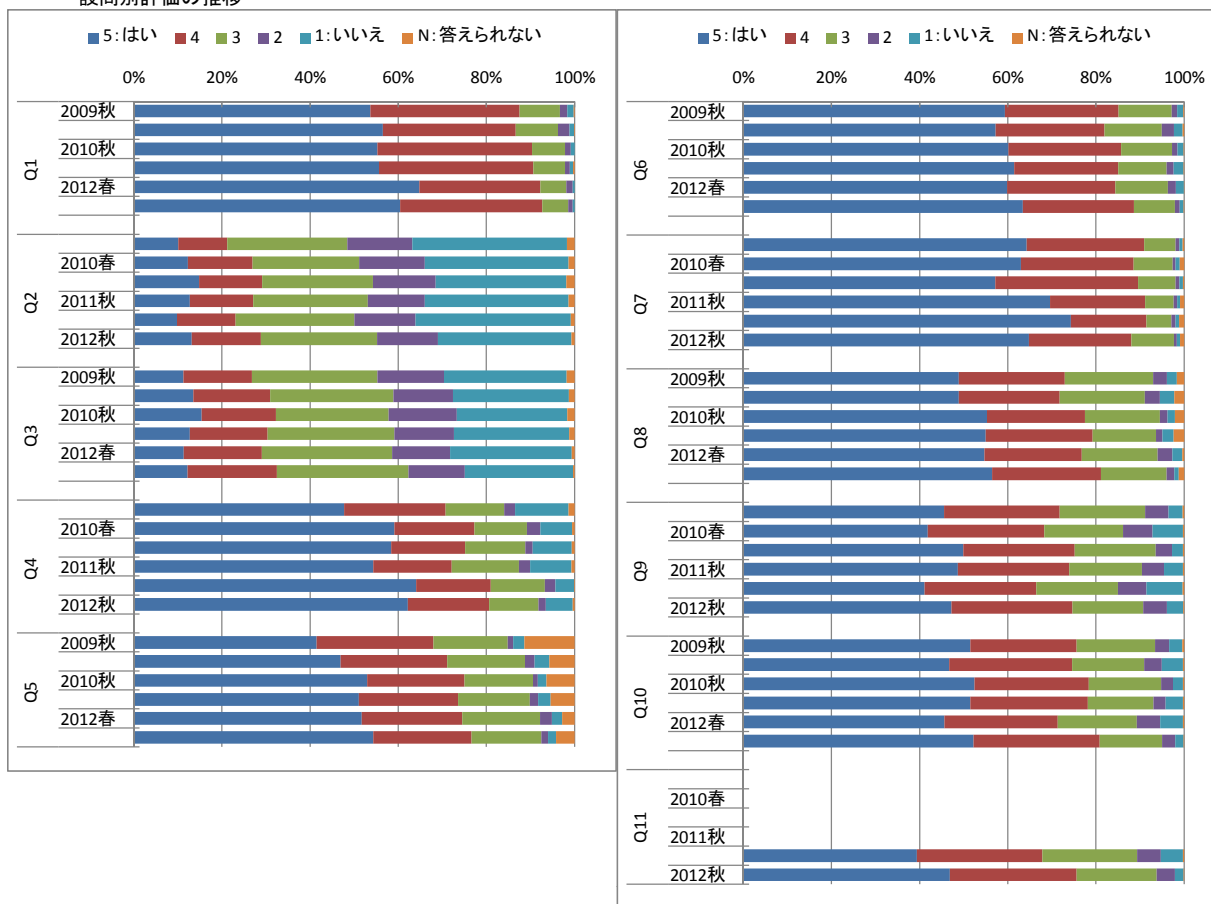
Q1 この授業への出席率ほどの程度でしたか	90%以上	70%以上	50%以上	30%以上	30%未満	N 答えられない	有効票計	無効票計	合計	平均点
	2009秋	520 53.7	328 33.8	89 9.2	16 1.7	14 1.4	2 0.2	969 100.0	1 0.1	970 100.1
2010春	744 56.5	397 30.1	127 9.6	34 2.6	13 1.0	2 0.2	1,317 100.0	0 0.0	1,317 100.0	4.4
2010秋	593 55.3	376 35.1	80 7.5	14 1.3	9 0.8	0 0.0	1,072 100.0	0 0.0	1,072 100.0	4.4
2011秋	649 55.7	408 35.0	84 7.2	13 1.1	8 0.7	4 0.3	1,166 100.0	2 0.2	1,168 100.2	4.4
2012春	940 64.8	398 27.4	85 5.9	21 1.4	6 0.4	0 0.0	1,450 100.0	8 0.6	1,458 100.6	4.5
2012秋	547 60.4	292 32.3	53 5.9	9 1.0	4 0.4	0 0.0	905 100.0	1 0.1	906 100.1	4.5
Q2 授業時間以外にも、この授業の「予習など」の取り組みをしましたか	5 はい	4	3	2	1 いいえ	N 答えられない	有効票計	無効票計	合計	平均点
2009秋	98 10.1	108 11.1	264 27.2	143 14.7	340 35.1	17 1.8	970 100.0	0 0.0	970 100.0	2.4
2010春	162 12.3	193 14.7	319 24.2	196 14.9	429 32.6	18 1.4	1,317 100.0	0 0.0	1,317 100.0	2.6
2010秋	159 14.8	153 14.3	270 25.2	152 14.2	318 29.7	20 1.9	1,072 100.0	0 0.0	1,072 100.0	2.6
2011秋	148 12.7	168 14.4	303 26.0	151 13.0	380 32.6	16 1.4	1,166 100.0	2 0.2	1,168 100.2	2.6
2012春	143 9.8	193 13.3	391 26.9	202 13.9	512 35.2	12 0.8	1,453 100.0	5 0.3	1,458 100.3	2.5
2012秋	119 13.2	142 15.7	238 26.3	125 13.8	274 30.3	6 0.7	904 100.0	2 0.2	906 100.2	2.7
Q3 授業時間以外にも、この授業の「復習など」の取り組みをしましたか	5 はい	4	3	2	1 いいえ	N 答えられない	有効票計	無効票計	合計	平均点
2009秋	109 11.2	151 15.6	276 28.5	146 15.1	270 27.9	17 1.8	969 100.0	1 0.1	970 100.1	2.6
2010春	178 13.5	229 17.4	367 27.9	178 13.5	345 26.3	17 1.3	1,314 100.0	3 0.2	1,317 100.2	2.7
2010秋	165 15.4	181 16.9	274 25.6	166 15.5	268 25.0	18 1.7	1,072 100.0	0 0.0	1,072 100.0	2.8
2011秋	148 12.7	206 17.7	335 28.8	157 13.5	305 26.2	14 1.2	1,165 100.0	3 0.3	1,168 100.3	2.7
2012春	165 11.4	257 17.7	430 29.6	191 13.1	401 27.6	9 0.6	1,453 100.0	5 0.3	1,458 100.3	2.7
2012秋	110 12.2	183 20.3	270 29.9	115 12.7	222 24.6	3 0.3	903 100.0	3 0.3	906 100.3	2.8
Q4 講義概要(シラバス)を事前に読みましたか	5 はい	4	3	2	1 いいえ	N 答えられない	有効票計	無効票計	合計	平均点
2009秋	463 47.7	223 23.0	129 13.3	24 2.5	118 12.2	13 1.3	970 100.0	0 0.0	970 100.0	3.9
2010春	779 59.1	239 18.1	157 11.9	40 3.0	95 7.2	7 0.5	1,317 100.0	0 0.0	1,317 100.0	4.2
2010秋	626 58.4	180 16.8	146 13.6	18 1.7	95 8.9	7 0.7	1,072 100.0	0 0.0	1,072 100.0	4.1
2011秋	633 54.3	207 17.8	178 15.3	30 2.6	109 9.4	8 0.7	1,165 100.0	3 0.3	1,168 100.3	4.0
2012春	934 64.1	246 16.9	179 12.3	35 2.4	61 4.2	2 0.1	1,457 100.0	1 0.1	1,458 100.1	4.3
2012秋	563 62.2	167 18.5	101 11.2	15 1.7	55 6.1	4 0.4	905 100.0	1 0.1	906 100.1	4.3
Q5 講義内容は講義概要(シラバス)の記述と対応していましたか	5 はい	4	3	2	1 いいえ	N 答えられない	有効票計	無効票計	合計	平均点
2009秋	402 41.5	257 26.5	163 16.8	12 1.2	25 2.6	110 11.4	969 100.0	1 0.1	970 100.1	3.7
2010春	616 47.0	317 24.2	232 17.7	28 2.1	44 3.4	75 5.7	1,312 100.0	5 0.4	1,317 100.4	3.9
2010秋	564 53.0	235 22.1	166 15.6	11 1.0	21 2.0	68 6.4	1,065 100.0	7 0.7	1,072 100.7	4.0
2011秋	594 51.1	262 22.5	189 16.3	22 1.9	33 2.8	63 5.4	1,163 100.0	5 0.4	1,168 100.4	4.0
2012春	751 51.7	331 22.8	257 17.7	39 2.7	33 2.3	41 2.8	1,452 100.0	6 0.4	1,458 100.4	4.1
2012秋	489 54.3	201 22.3	142 15.8	14 1.6	16 1.8	38 4.2	900 100.0	6 0.7	906 100.7	4.1

## 共通設問の回答状況(2)

Q6 教員の授業に対する取り組み(熱意など)は、十分でしたか	5	4	3	2	1	N 答えられない	有効票計	無効票計	合計	平均点
	はい				いいえ					
2009秋	576	250	117	12	13	2	970	0	970	4.4
	59.4	25.8	12.1	1.2	1.3	0.2	100.0	0.0	100.0	
2010春	753	325	171	37	26	4	1,316	1	1,317	4.3
	57.2	24.7	13.0	2.8	2.0	0.3	100.0	0.1	100.1	
2010秋	645	274	124	13	15	1	1,072	0	1,072	4.4
	60.2	25.6	11.6	1.2	1.4	0.1	100.0	0.0	100.0	
2011秋	717	276	128	18	27	1	1,167	1	1,168	4.4
	61.4	23.7	11.0	1.5	2.3	0.1	100.0	0.1	100.1	
2012春	870	357	173	27	26	1	1,454	4	1,458	4.4
	59.8	24.6	11.9	1.9	1.8	0.1	100.0	0.3	100.3	
2012秋	574	228	84	10	8	1	905	1	906	4.5
	63.4	25.2	9.3	1.1	0.9	0.1	100.0	0.1	100.1	
Q7 この講義では、どのくらい休講がありましたか	5	4	3	2	1	N 答えられない	有効票計	無効票計	合計	平均点
殆どなかった					多い					
2009秋	623	258	69	9	7	3	969	1	970	4.5
	64.3	26.6	7.1	0.9	0.7	0.3	100.0	0.1	100.1	
2010春	828	336	117	9	12	13	1,315	2	1,317	4.5
	63.0	25.6	8.9	0.7	0.9	1.0	100.0	0.2	100.2	
2010秋	612	346	91	10	8	3	1,070	2	1,072	4.4
	57.2	32.3	8.5	0.9	0.7	0.3	100.0	0.2	100.2	
2011秋	811	251	75	10	7	11	1,165	3	1,168	4.6
	69.6	21.5	6.4	0.9	0.6	0.9	100.0	0.3	100.3	
2012春	1,079	249	82	14	12	16	1,452	6	1,458	4.6
	74.3	17.1	5.6	1.0	0.8	1.1	100.0	0.4	100.4	
2012秋	586	210	87	6	7	8	904	2	906	4.5
	64.8	23.2	9.6	0.7	0.8	0.9	100.0	0.2	100.2	
Q8 担当教員の資料の提示や配布、あるいは参考文献の指示は適切でしたか	5	4	3	2	1	N 答えられない	有効票計	無効票計	合計	平均点
はい				いいえ						
2009秋	473	233	194	30	22	16	968	2	970	4.1
	48.9	24.1	20.0	3.1	2.3	1.7	100.0	0.2	100.2	
2010春	642	300	254	45	43	29	1,313	4	1,317	4.0
	48.9	22.8	19.3	3.4	3.3	2.2	100.0	0.3	100.3	
2010秋	593	238	182	19	18	22	1,072	0	1,072	4.2
	55.3	22.2	17.0	1.8	1.7	2.1	100.0	0.0	100.0	
2011秋	641	282	168	17	29	28	1,165	3	1,168	4.2
	55.0	24.2	14.4	1.5	2.5	2.4	100.0	0.3	100.3	
2012春	794	321	250	48	33	6	1,452	6	1,458	4.2
	54.7	22.1	17.2	3.3	2.3	0.4	100.0	0.4	100.4	
2012秋	510	223	134	16	9	11	903	3	906	4.3
	56.5	24.7	14.8	1.8	1.0	1.2	100.0	0.3	100.3	
Q9 授業内容は分かりやすかったですか	5	4	3	2	1	N 答えられない	有効票計	無効票計	合計	平均点
はい				いいえ						
2009秋	442	254	188	52	31	3	970	0	970	4.0
	45.6	26.2	19.4	5.4	3.2	0.3	100.0	0.0	100.0	
2010春	551	348	235	88	91	3	1,316	1	1,317	3.9
	41.9	26.4	17.9	6.7	6.9	0.2	100.0	0.1	100.1	
2010秋	535	271	197	40	26	3	1,072	0	1,072	4.2
	49.9	25.3	18.4	3.7	2.4	0.3	100.0	0.0	100.0	
2011秋	568	295	192	59	50	3	1,167	1	1,168	4.1
	48.7	25.3	16.5	5.1	4.3	0.3	100.0	0.1	100.1	
2012春	599	369	270	94	120	5	1,457	1	1,458	3.8
	41.1	25.3	18.5	6.5	8.2	0.3	100.0	0.1	100.1	
2012秋	427	248	145	49	33	2	904	2	906	4.1
	47.2	27.4	16.0	5.4	3.7	0.2	100.0	0.2	100.2	
Q10 この講義で新しい知識や考え方が習得できましたか	5	4	3	2	1	N 答えられない	有効票計	無効票計	合計	平均点
はい				いいえ						
2009秋	499	234	172	31	29	4	969	1	970	4.2
	51.5	24.1	17.8	3.2	3.0	0.4	100.0	0.1	100.1	
2010春	615	367	215	52	64	3	1,316	1	1,317	4.1
	46.7	27.9	16.3	4.0	4.9	0.2	100.0	0.1	100.1	
2010秋	561	278	175	29	24	3	1,070	2	1,072	4.2
	52.4	26.0	16.4	2.7	2.2	0.3	100.0	0.2	100.2	
2011秋	601	311	174	32	46	3	1,167	1	1,168	4.2
	51.5	26.6	14.9	2.7	3.9	0.3	100.0	0.1	100.1	
2012春	664	375	261	77	75	4	1,456	2	1,458	4.0
	45.6	25.8	17.9	5.3	5.2	0.3	100.0	0.1	100.1	
2012秋	472	259	128	27	17	1	904	2	906	4.3
	52.2	28.7	14.2	3.0	1.9	0.1	100.0	0.2	100.2	
Q11 この講義について、全体としてどのような印象を持ちましたか	5	4	3	2	1	N 答えられない	有効票計	無効票計	合計	平均点
良かった				良くなかった						
2009秋	0	0	0	0	0	0	0	0	0	0.0
	0.0	0.0	0.0	0.0	0.0	0.0	0.0	0.0	0.0	
2010春	0	0	0	0	0	0	0	0	0	0.0
	0.0	0.0	0.0	0.0	0.0	0.0	0.0	0.0	0.0	
2010秋	0	0	0	0	0	0	0	0	0	0.0
	0.0	0.0	0.0	0.0	0.0	0.0	0.0	0.0	0.0	
2011秋	0	0	0	0	0	0	0	0	0	0.0
	0.0	0.0	0.0	0.0	0.0	0.0	0.0	0.0	0.0	
2012春	573	414	312	78	73	4	1,454	4	1,458	3.9
	39.4	28.5	21.5	5.4	5.0	0.3	100.0	0.3	100.3	
2012秋	423	260	164	37	18	1	903	3	906	4.1
	46.8	28.8	18.2	4.1	2.0	0.1	100.0	0.3	100.3	

共通設問の回答状況(3)

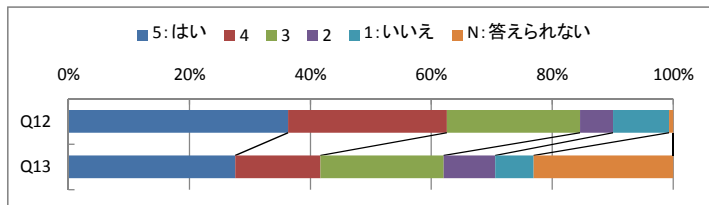
設問別評価の推移



学科別設問の回答状況 春学期

※上段:回答数(件)、下段:構成比(%)

Q12 この授業を他人に勧めたいですか	5 はい	4	3	2	1 いいえ	N 答えられない	有効票計	無効票計	合計	平均点
	522 36.3	378 26.3	317 22.0	78 5.4	133 9.2	10 0.7				
Q13 (教員による自由な質問項目)	5 はい	4	3	2	1 いいえ	N 答えられない	有効票計	無効票計	合計	平均点
	104 27.6	53 14.1	77 20.4	32 8.5	24 6.4	87 23.1	377 100.0	1,081 286.7	1,458 386.7	2.8



## 学科別設問の回答状況 秋学期

※上段:回答数(件)、下段:構成比(%)

Q12 この授業を他人に勧めたいですか	5 はい	4	3	2	1 いいえ	N 答えられない	有効票計	無効票計	合計	平均点
	371 41.6	259 29.0	178 20.0	33 3.7	49 5.5	2 0.2				
Q13 (教員による自由な質問項目)	5 はい	4	3	2	1 いいえ	N 答えられない	有効票計	無効票計	合計	平均点
	81 28.5	43 15.1	55 19.4	13 4.6	19 6.7	73 25.7	284 100.0	622 219.0	906 319.0	2.8

