

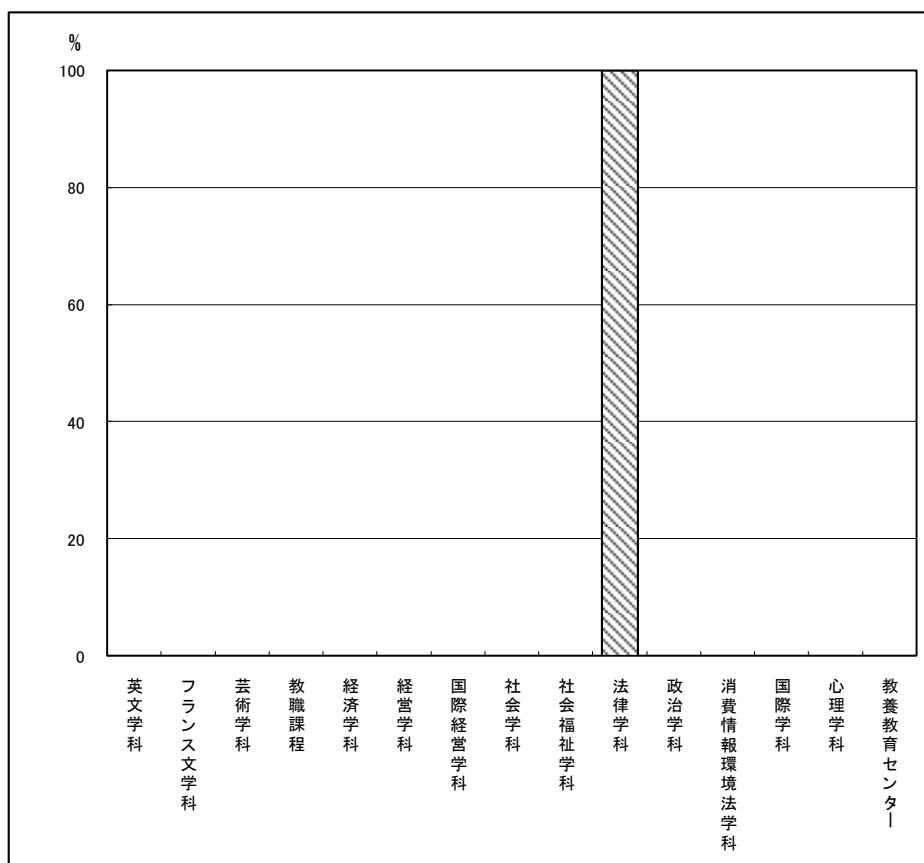
## 4 学科別集計(調査票区分別集計の学科別内訳)

### 4-3 法学部 法律学科

(法律、消費情報、政治:KC・KD・KF 調査票)

図表4-3-1-1 開講責任学科別 回答学生数

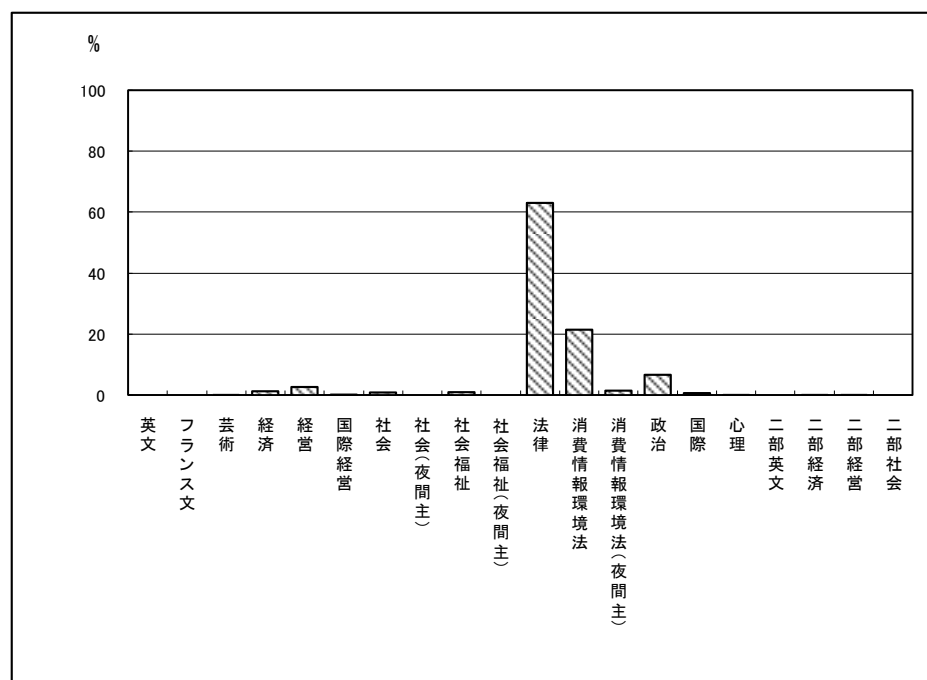
開講責任学科		回答数	構成比%
文学部	英文学科	0	0.0
	フランス文学科	0	0.0
	芸術学科	0	0.0
	教職課程	0	0.0
経済学部	経済学科	0	0.0
	経営学科	0	0.0
	国際経営学科	0	0.0
社会学部	社会学科	0	0.0
	社会福祉学科	0	0.0
法学部	法律学科	4,529	100.0
	政治学科	0	0.0
国際学部	消費情報環境法学科	0	0.0
	国際学科	0	0.0
心理学部	心理学科	0	0.0
教養教育センター	教養教育センター	0	0.0
有効票計		4,529	100.0
無効票計		0	0.0
合計		4,529	100.0



図表4-3-1-2 学生所属学部学科

学科

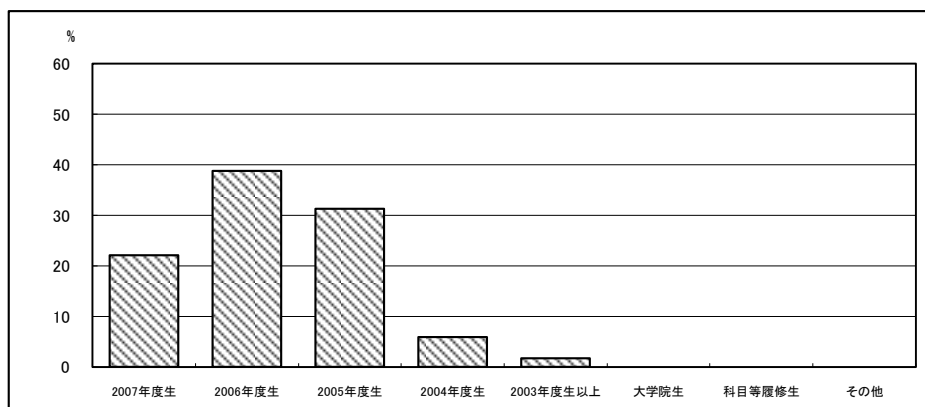
	回答数	構成比%
英文	1	0.0
フランス文	1	0.0
芸術	3	0.1
経済	59	1.3
経営	119	2.7
国際経営	8	0.2
社会	40	0.9
社会(夜間主)	1	0.0
社会福祉	44	1.0
社会福祉(夜間主)	1	0.0
法律	2,785	63.1
消費情報環境法	949	21.5
消費情報環境法(夜間主)	67	1.5
政治	295	6.7
国際	30	0.7
心理	5	0.1
二部英文	0	0.0
二部経済	5	0.1
二部経営	4	0.1
二部社会	0	0.0
有効票計	4,417	100.0
無効票計	112	2.5
合計	4,529	102.5



図表4-3-1-3 学年

学年

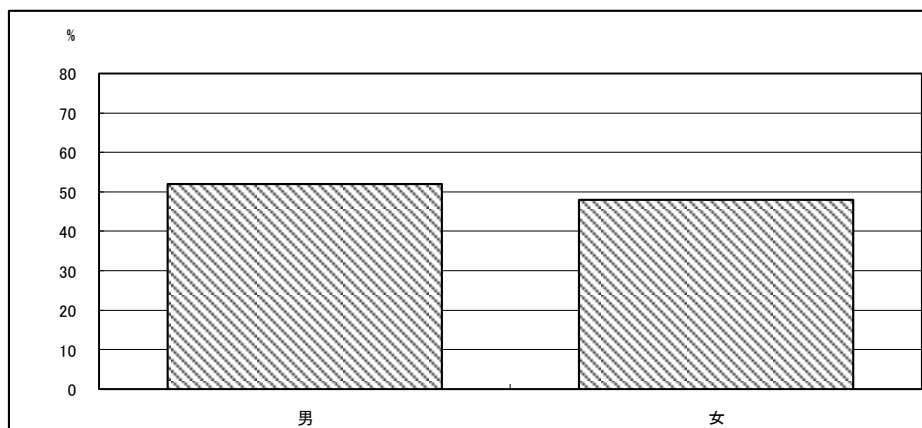
	回答数	構成比%
2007年度生	900	22.1
2006年度生	1,581	38.8
2005年度生	1,277	31.3
2004年度生	241	5.9
2003年度生以上	71	1.7
大学院生	2	0.0
科目等履修生	1	0.0
その他	2	0.0
有効票計	4,075	100.0
無効票計	454	11.1
合計	4,529	111.1



図表4-3-1-4 性別

性別

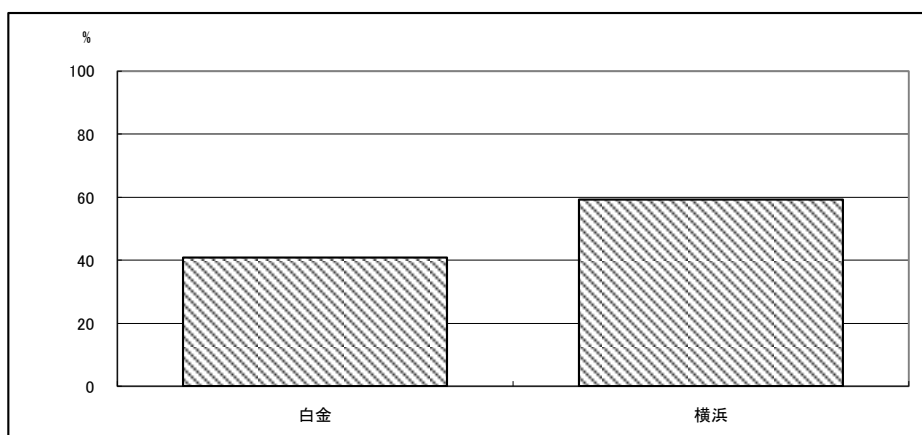
	回答数	構成比%
男	2,299	52.0
女	2,124	48.0
有効票計	4,423	100.0
無効票計	106	2.4
合計	4,529	102.4



図表4-3-1-5 白金／横浜

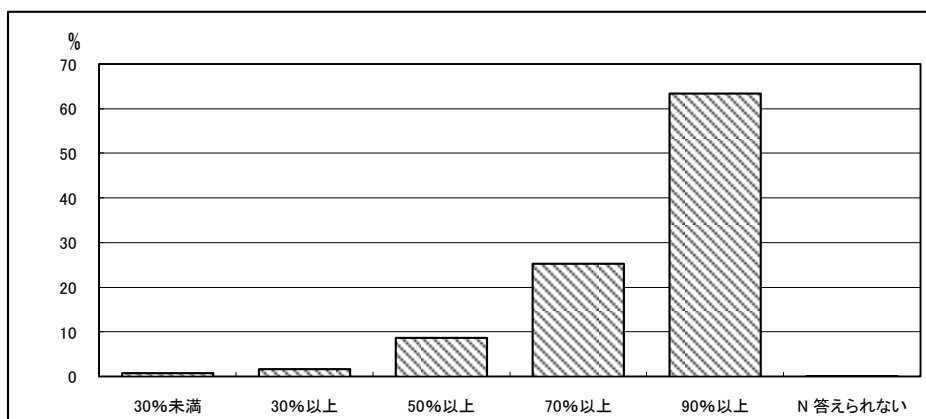
白金／横浜

	回答数	構成比%
白金	1,850	40.8
横浜	2,679	59.2
有効票計	4,529	100.0
無効票計	0	0.0
合計	4,529	100.0



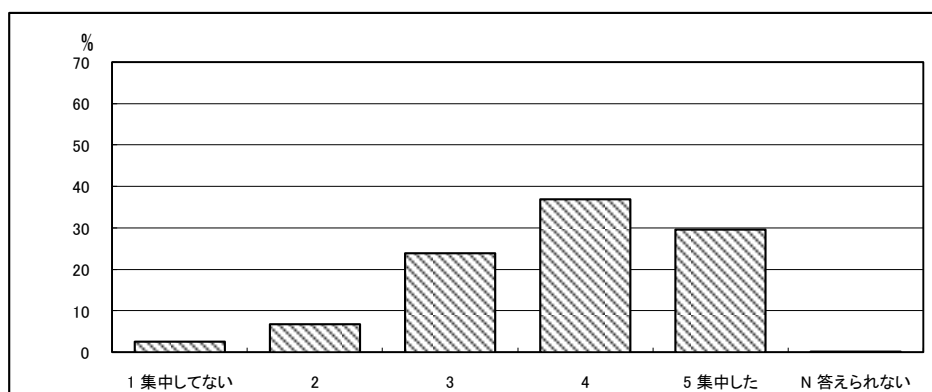
図表4-3-2-1 Q1 この授業への出席率は何の程度でしたか

	回答数	構成比%
30%未満	36	0.8
30%以上	78	1.7
50%以上	393	8.7
70%以上	1,146	25.3
90%以上	2,868	63.4
N 答えられない	5	0.1
有効票計	4,526	100.0
無効票計	3	0.1
合計	4,529	100.1



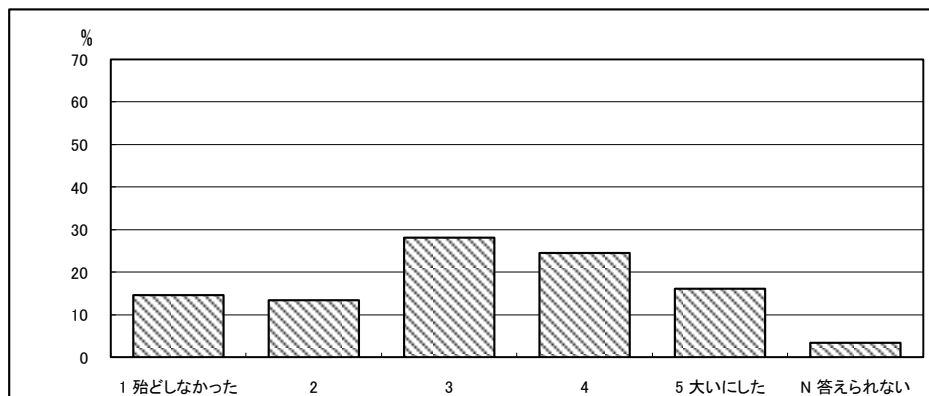
図表4-3-2-2 Q2 授業時間中は、授業に熱心に集中していましたか

	回答数	構成比%
1 集中してない	119	2.6
2	308	6.8
3	1,081	23.9
4	1,670	36.9
5 集中した	1,338	29.6
N 答えられない	10	0.2
有効票計	4,526	100.0
無効票計	3	0.1
合計	4,529	100.1



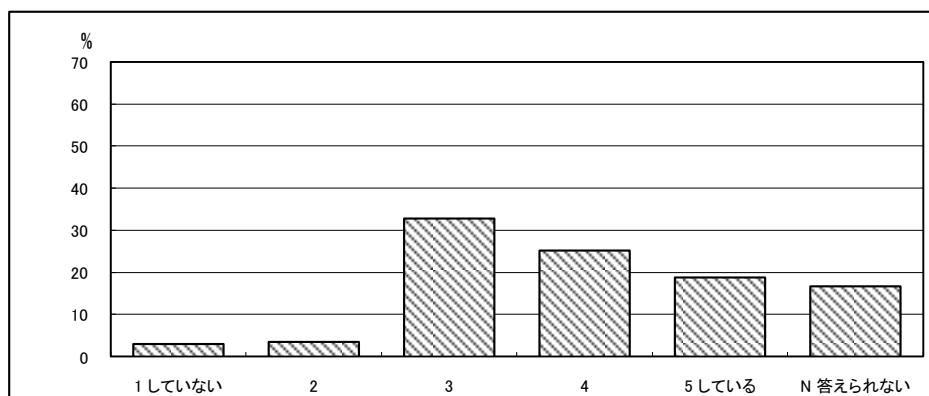
図表4-3-2-3 Q3 講義概要(シラバス)を事前読みましたか

	回答数	構成比%
1 殆どしなかった	659	14.6
2	607	13.4
3	1,270	28.1
4	1,109	24.5
5 大いにした	730	16.1
N 答えられない	152	3.4
有効票計	4,527	100.0
無効票計	2	0.0
合計	4,529	100.0



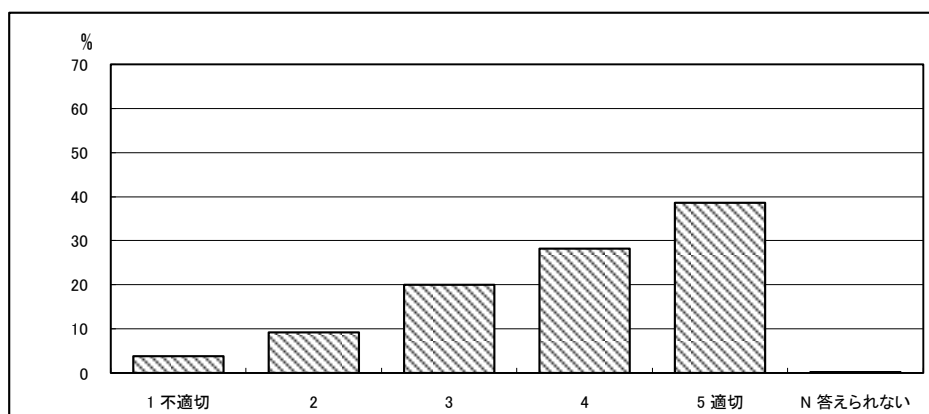
図表4-3-2-4 Q4 講義内容は講義概要(シラバス)の記述と対応していましたか

	回答数	構成比%
1 していない	136	3.0
2	155	3.5
3	1,471	32.8
4	1,130	25.2
5 している	846	18.8
N 答えられない	752	16.7
有効票計	4,490	100.0
無効票計	39	0.9
合計	4,529	100.9



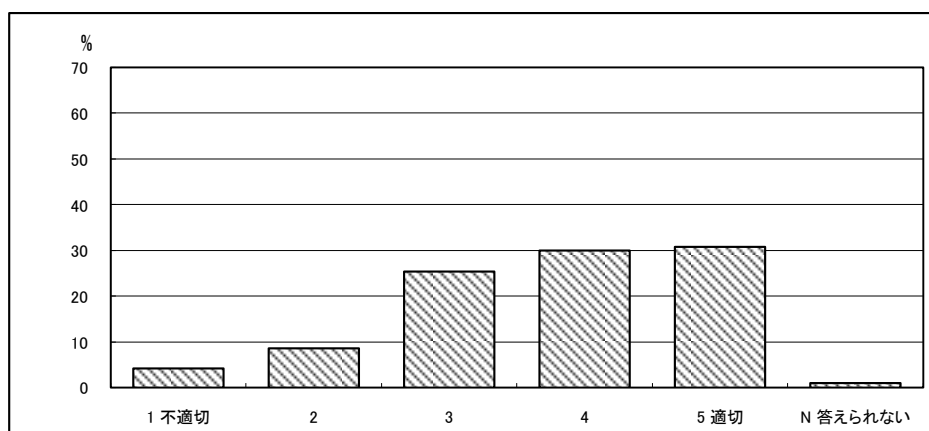
図表4-3-2-5 Q5 話し方(話す速さ、声の大きさ等)は聞き取りやすかったですか

	回答数	構成比%
1 不適切	173	3.8
2	417	9.2
3	905	20.0
4	1,278	28.2
5 適切	1,747	38.6
N 答えられない	8	0.2
有効票計	4,528	100.0
無効票計	1	0.0
合計	4,529	100.0



図表4-3-2-6 Q6 教科書・配布資料・参考書等の指示・利用は適切でしたか

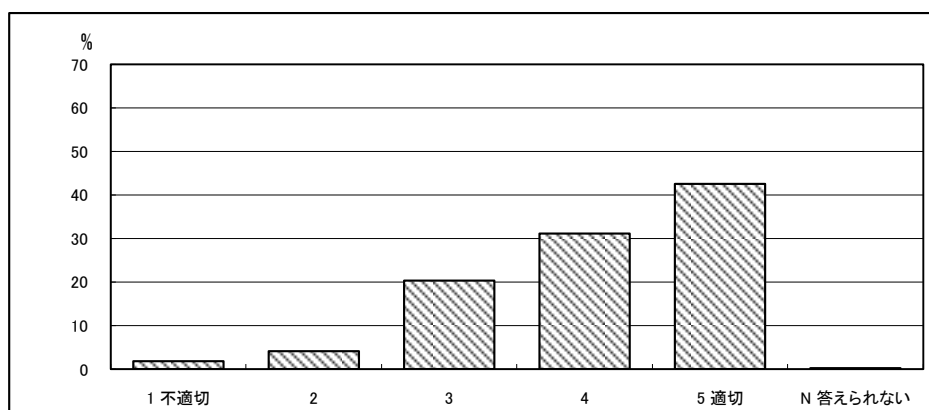
	回答数	構成比%
1 不適切	190	4.2
2	391	8.6
3	1,150	25.4
4	1,358	30.0
5 適切	1,392	30.8
N 答えられない	44	1.0
有効票計	4,525	100.0
無効票計	4	0.1
合計	4,529	100.1





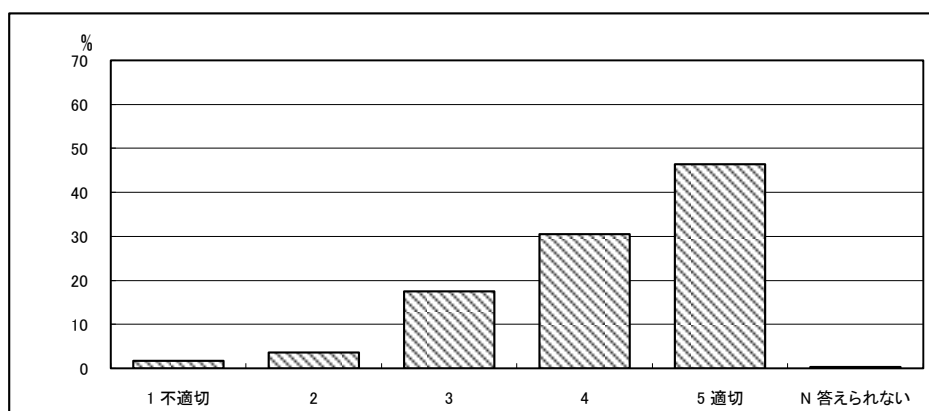
図表4-3-2-7 Q7 教員の授業に対する取り組み(熱意など)は、十分でしたか

	回答数	構成比%
1 不適切	80	1.8
2	185	4.1
3	917	20.3
4	1,406	31.1
5 適切	1,921	42.5
N 答えられない	10	0.2
有効票計	4,519	100.0
無効票計	10	0.2
合計	4,529	100.2



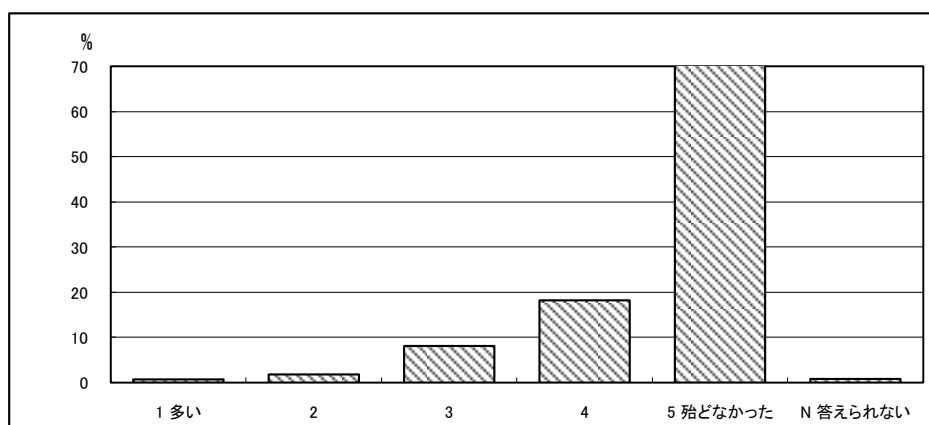
図表4-3-2-8 Q8 授業時間(本来は90分)は、十分利用されていましたか

	回答数	構成比%
1 不適切	78	1.7
2	161	3.6
3	790	17.5
4	1,376	30.5
5 適切	2,096	46.4
N 答えられない	14	0.3
有効票計	4,515	100.0
無効票計	14	0.3
合計	4,529	100.3



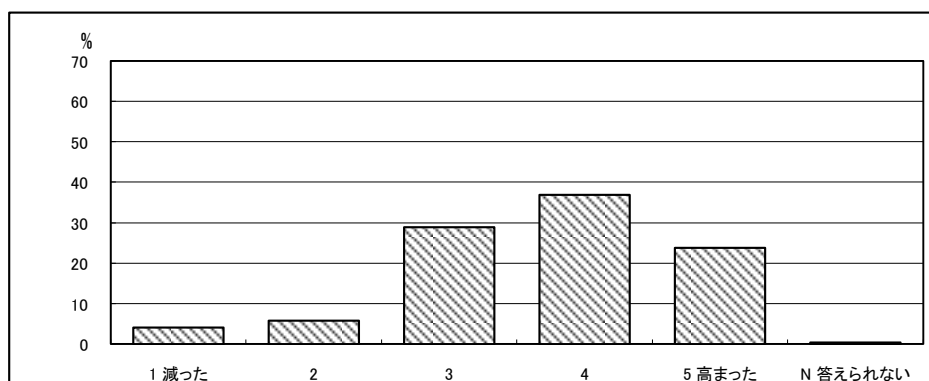
図表4-3-2-9 Q9 この講義では、どのくらい休講がありましたか

	回答数	構成比%
1 多い	32	0.7
2	79	1.8
3	364	8.1
4	819	18.2
5 殆どなかった	3,181	70.5
N 答えられない	37	0.8
有効票計	4,512	100.0
無効票計	17	0.4
合計	4,529	100.4



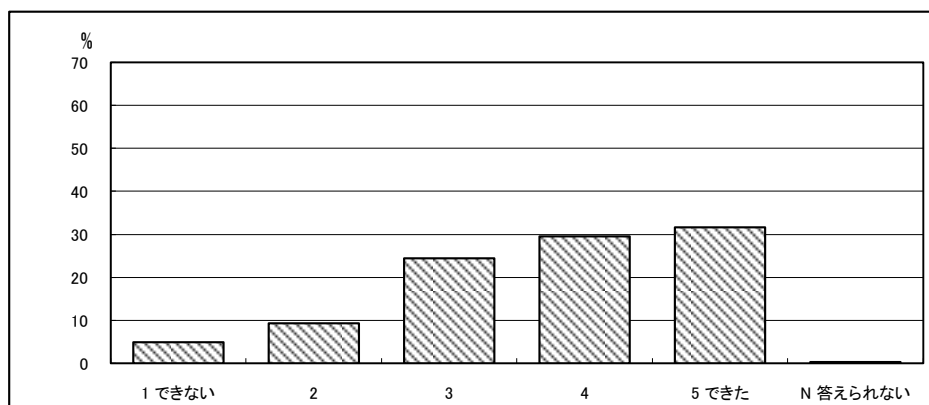
図表4-3-2-10 Q10 この講義の初めと比べると、講義内容に対するあなたの関心はどのくらい高まりましたか

	回答数	構成比%
1 減った	187	4.1
2	263	5.8
3	1,308	28.9
4	1,669	36.9
5 高まった	1,078	23.8
N 答えられない	17	0.4
有効票計	4,522	100.0
無効票計	7	0.2
合計	4,529	100.2



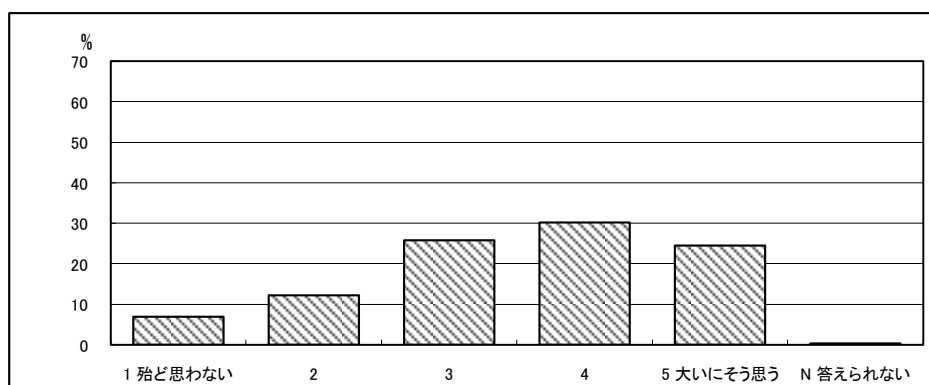
図表4-3-2-11 Q11 この講義の教室や履修人数は、授業に集中できる環境でしたか

	回答数	構成比%
1 できない	221	4.9
2	422	9.3
3	1,106	24.4
4	1,333	29.5
5 できた	1,431	31.6
N 答えられない	12	0.3
有効票計	4,525	100.0
無効票計	4	0.1
合計	4,529	100.1



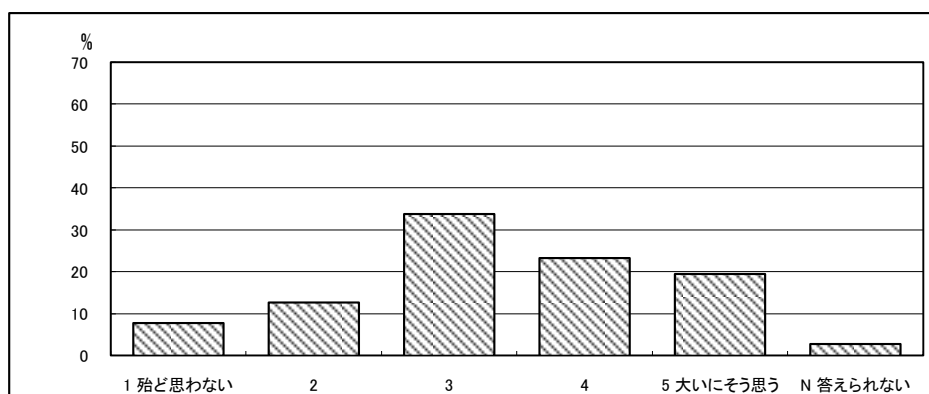
図表4-3-2-12 Q12 授業内容は分かりやすかったですか

	回答数	構成比%
1 殆ど思わない	314	6.9
2	551	12.2
3	1,165	25.8
4	1,366	30.2
5 大いにそう思う	1,109	24.5
N 答えられない	14	0.3
有効票計	4,519	100.0
無効票計	10	0.2
合計	4,529	100.2



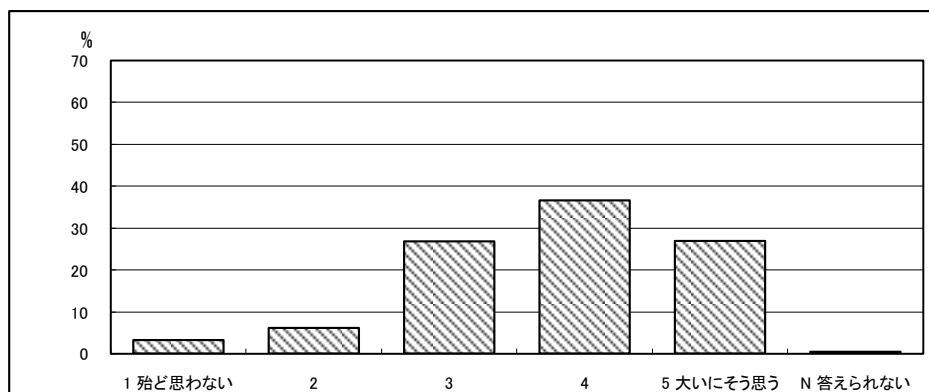
図表4-3-2-13 Q13 板書の仕方・ビデオやOHPの利用・資料や教材の利用などプレゼンテーションの方法は効果的でしたか

	回答数	構成比%
1 殆ど思わない	353	7.8
2	572	12.7
3	1,527	33.8
4	1,054	23.3
5 大いにそう思う	883	19.5
N 答えられない	128	2.8
有効票計	4,517	100.0
無効票計	12	0.3
合計	4,529	100.3



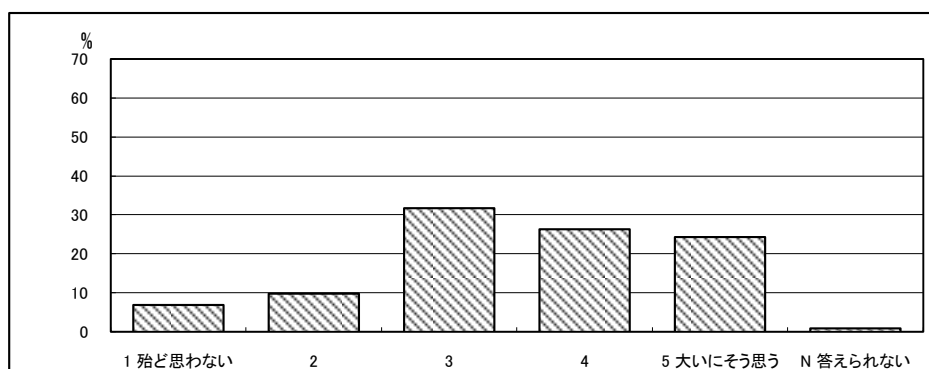
図表4-3-2-14 Q14 この講義で新しい知識や考え方が習得できましたか

	回答数	構成比%
1 殆ど思わない	143	3.2
2	276	6.1
3	1,211	26.8
4	1,656	36.6
5 大いにそう思う	1,215	26.9
N 答えられない	19	0.4
有効票計	4,520	100.0
無効票計	9	0.2
合計	4,529	100.2



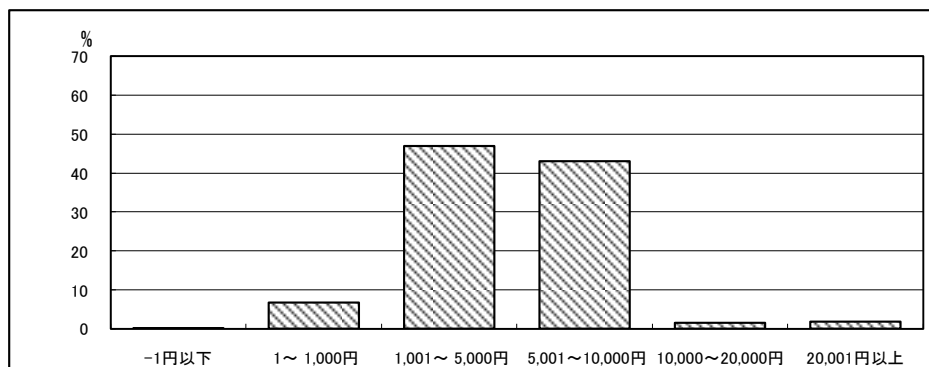
図表4-3-2-15 Q15 この講義を他の学生に勧めたいですか

	回答数	構成比%
1 殆ど思わない	308	6.9
2	435	9.8
3	1,409	31.7
4	1,169	26.3
5 大いにそう思う	1,080	24.3
N 答えられない	41	0.9
有効票計	4,442	100.0
無効票計	87	2.0
合計	4,529	102.0



図表4-3-2-16 Q16 一つの授業の定価をいま5,000円と仮定した場合、この授業はいくらの価値があると思いますか

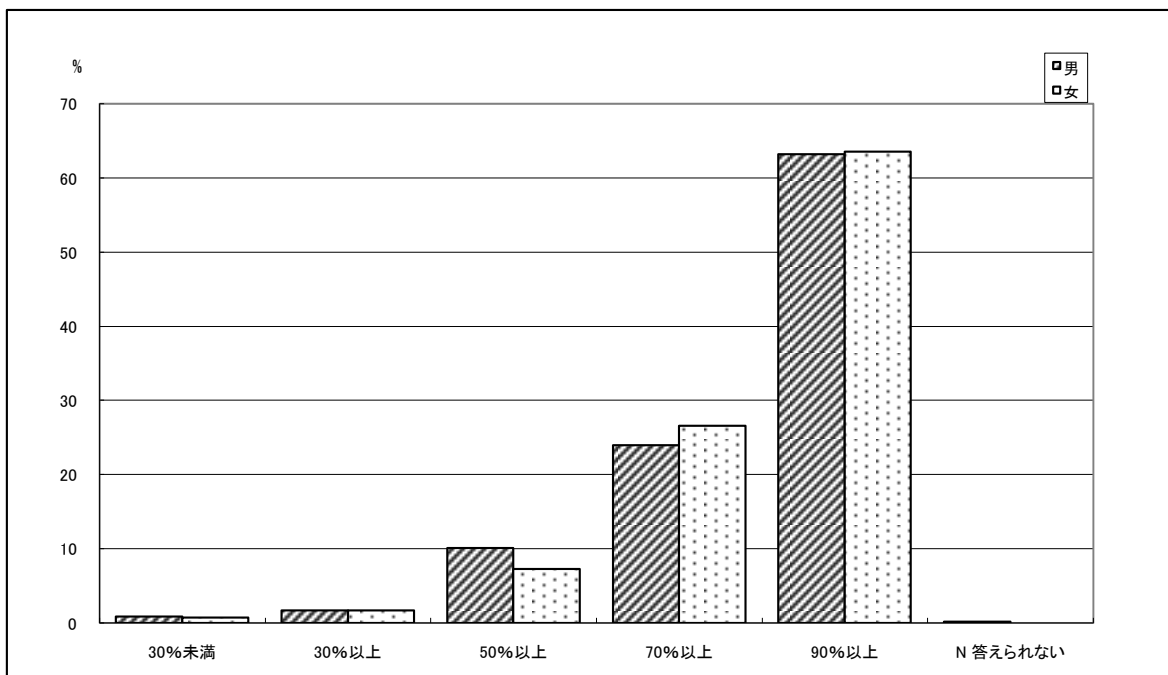
	回答数	構成比%
-1円以下	4	0.1
1～1,000円	286	6.7
1,001～5,000円	2,007	46.9
5,001～10,000円	1,838	43.0
10,000～20,000円	64	1.5
20,001円以上	78	1.8
有効票計	4,277	100.0
無効票計	252	5.9
合計	4,529	105.9



図表4-3-3-1 Q1 この授業への出席率は何の程度でしたか

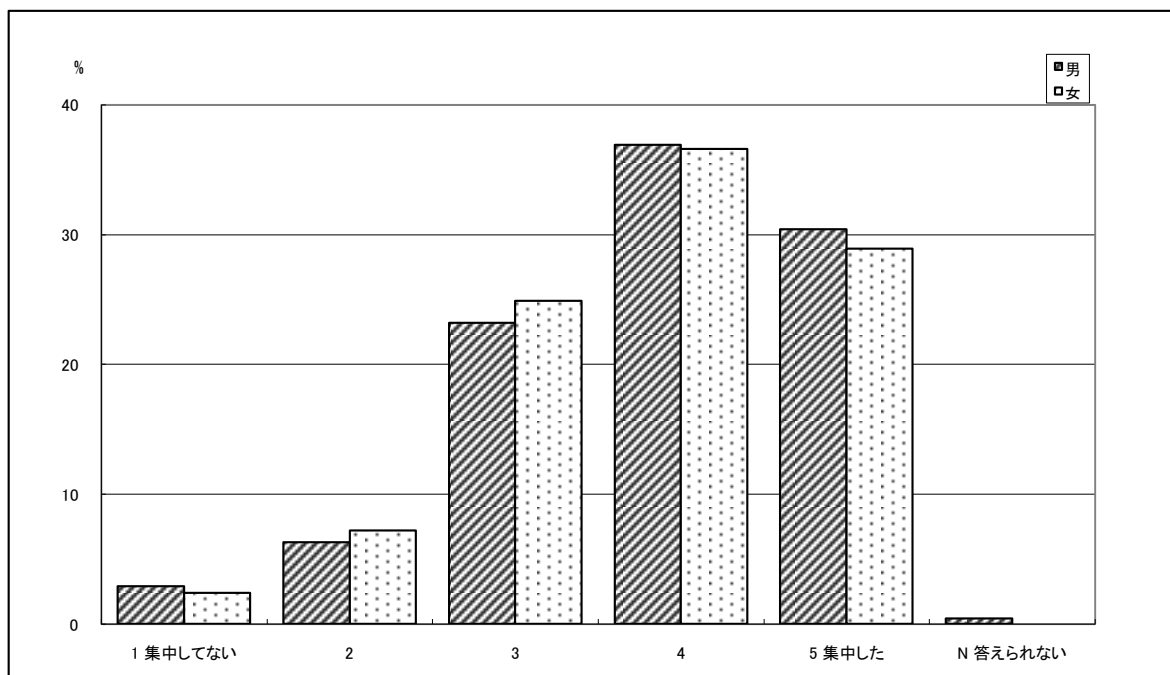
上段: 回答数(件)、下段: 構成比(%)

性別	30%未満	30%以上	50%以上	70%以上	90%以上	N 答えられない	有効票計	無効票計	合計
男	21 0.9	38 1.7	231 10.1	552 24.0	1450 63.2	4 0.2	2296 100.0	3 0.1	2299 100.1
女	15 0.7	37 1.7	156 7.3	566 26.6	1350 63.6	0 0.0	2124 100.0	0 0.0	2124 100.0
有効票計	36 0.8	75 1.7	387 8.8	1118 25.3	2800 63.3	4 0.1	4420 100.0	3 0.1	4423 100.1
無効票計	0 0.0	3 2.8	6 5.7	28 26.4	68 64.2	1 0.9	106 100.0	0 0.0	106 100.0
合計	36 0.8	78 1.7	393 8.7	1146 25.3	2868 63.4	5 0.1	4526 100.0	3 0.1	4529 100.1



図表4-3-3-2 Q2 授業時間中は、授業に熱心に集中していましたか

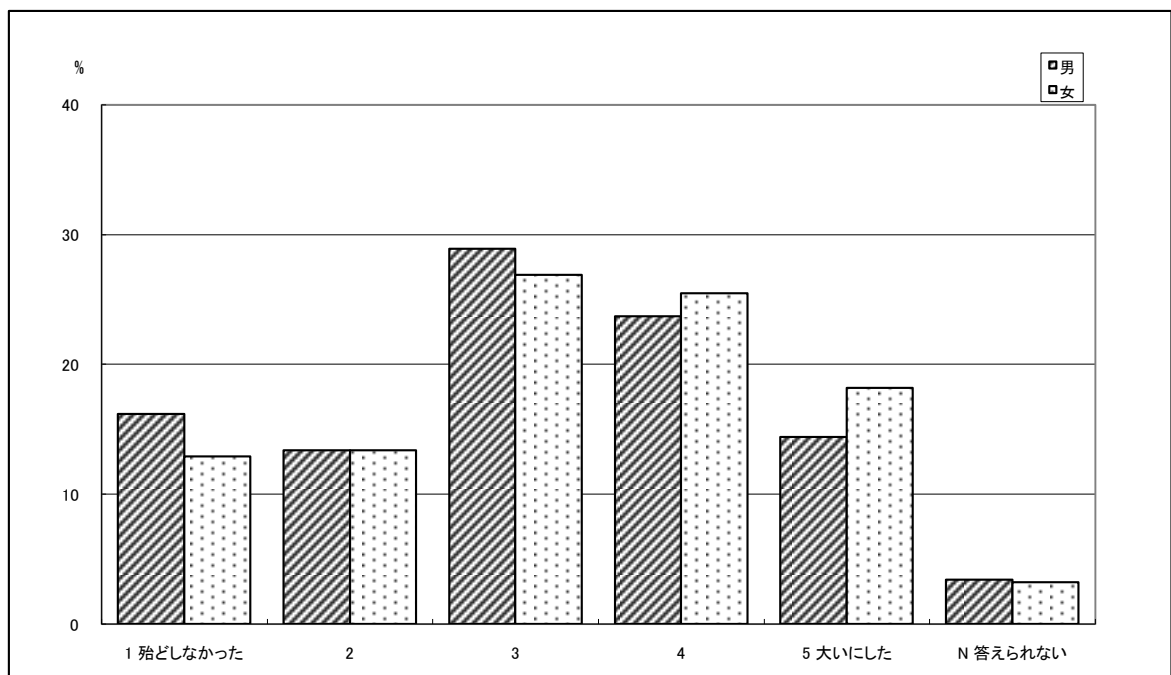
性別	上段: 回答数(件)、下段: 構成比(%)						有効票計	無効票計	合計
	1 集中して ない	2	3	4	5 集中した	N 答えられ ない			
男	67 2.9	144 6.3	532 23.2	848 36.9	698 30.4	9 0.4	2298 100.0	1 0.0	2299 100.0
女	51 2.4	153 7.2	528 24.9	777 36.6	613 28.9	0 0.0	2122 100.0	2 0.1	2124 100.1
有効票計	118 2.7	297 6.7	1060 24.0	1625 36.8	1311 29.7	9 0.2	4420 100.0	3 0.1	4423 100.1
無効票計	1 0.9	11 10.4	21 19.8	45 42.5	27 25.5	1 0.9	106 100.0	0 0.0	106 100.0
合計	119 2.6	308 6.8	1081 23.9	1670 36.9	1338 29.6	10 0.2	4526 100.0	3 0.1	4529 100.1



図表4-3-3-3 Q3 講義概要(シラバス)を事前に読みましたか

上段: 回答数(件)、下段: 構成比(%)

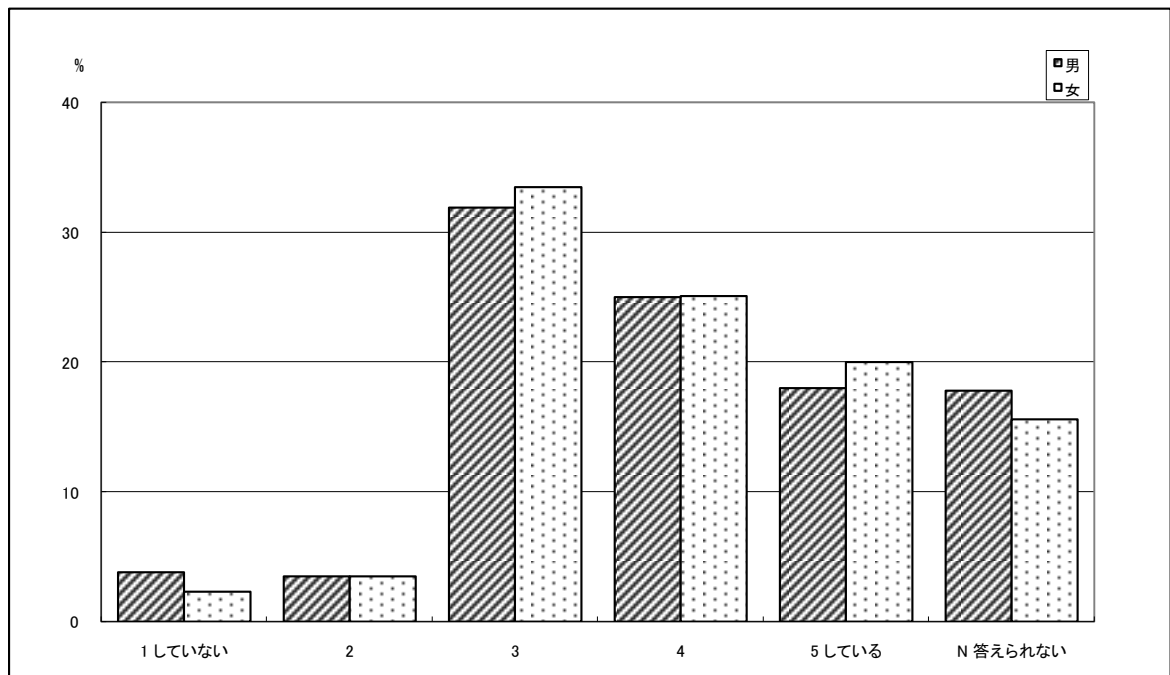
性別	1 殆どしな かった	2	3	4	5 大いにし た	N 答えられ ない	有効票計	無効票計	合 計
男	372 16.2	308 13.4	665 28.9	544 23.7	331 14.4	78 3.4	2298 100.0	1 0.0	2299 100.0
女	274 12.9	284 13.4	571 26.9	541 25.5	386 18.2	67 3.2	2123 100.0	1 0.0	2124 100.0
有効票計	646 14.6	592 13.4	1236 28.0	1085 24.5	717 16.2	145 3.3	4421 100.0	2 0.0	4423 100.0
無効票計	13 12.3	15 14.2	34 32.1	24 22.6	13 12.3	7 6.6	106 100.0	0 0.0	106 100.0
合 計	659 14.6	607 13.4	1270 28.1	1109 24.5	730 16.1	152 3.4	4527 100.0	2 0.0	4529 100.0





図表4-3-3-4 Q4 講義内容は講義概要(シラバス)の記述と対応していましたか

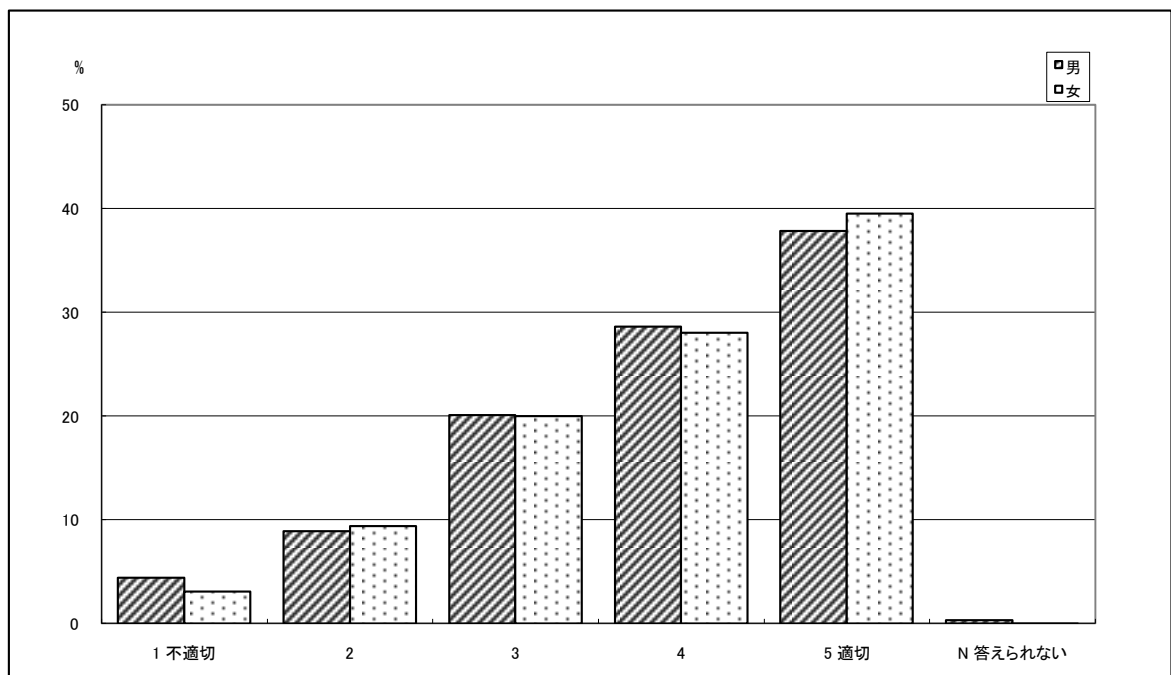
性別	上段: 回答数(件)、下段: 構成比(%)						有効票計	無効票計	合計
	1していない	2	3	4	5している	N 答えられない			
男	86 3.8	81 3.5	728 31.9	572 25.0	411 18.0	406 17.8	2284 100.0	15 0.7	2299 100.7
女	48 2.3	73 3.5	704 33.5	527 25.1	420 20.0	328 15.6	2100 100.0	24 1.1	2124 101.1
有効票計	134 3.1	154 3.5	1432 32.7	1099 25.1	831 19.0	734 16.7	4384 100.0	39 0.9	4423 100.9
無効票計	2 1.9	1 0.9	39 36.8	31 29.2	15 14.2	18 17.0	106 100.0	0 0.0	106 100.0
合計	136 3.0	155 3.5	1471 32.8	1130 25.2	846 18.8	752 16.7	4490 100.0	39 0.9	4529 100.9



図表4-3-3-5 Q5 話し方(話す速さ、声の大きさ等)は聞き取りやすかったですか

上段: 回答数(件)、下段: 構成比(%)

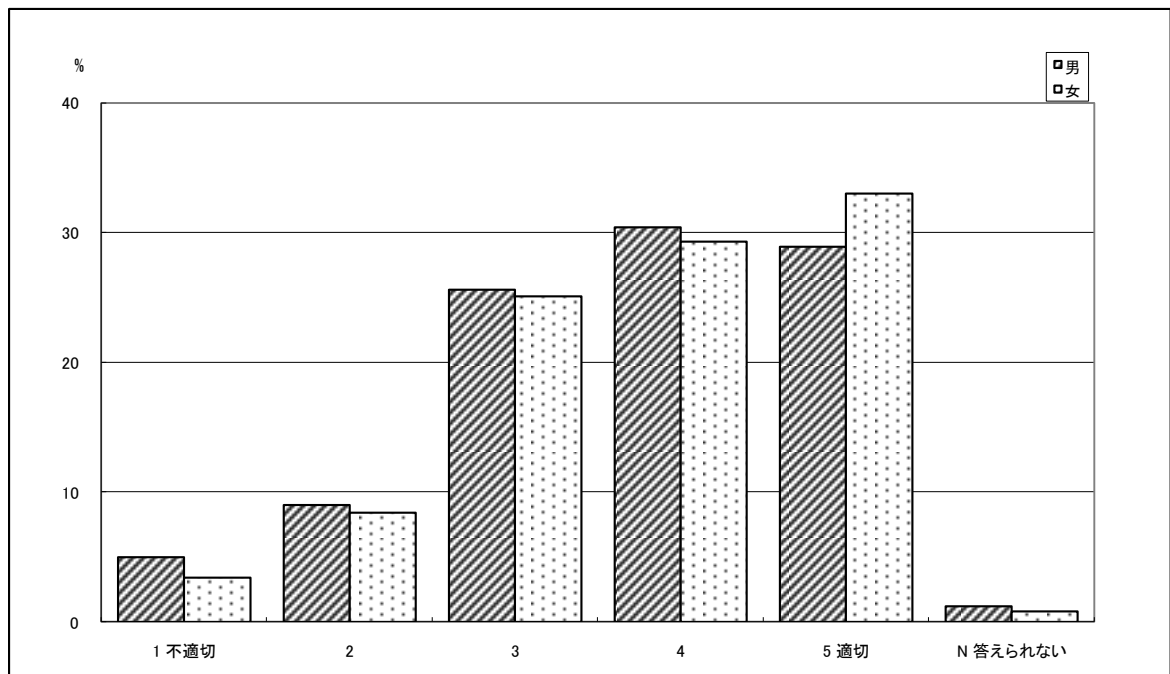
性別	1 不適切	2	3	4	5 適切	N 答えられない	有効票計	無効票計	合計
男	102 4.4	204 8.9	461 20.1	657 28.6	869 37.8	6 0.3	2299 100.0	0 0.0	2299 100.0
女	65 3.1	200 9.4	425 20.0	594 28.0	838 39.5	2 0.1	2124 100.0	0 0.0	2124 100.0
有効票計	167 3.8	404 9.1	886 20.0	1251 28.3	1707 38.6	8 0.2	4423 100.0	0 0.0	4423 100.0
無効票計	6 5.7	13 12.4	19 18.1	27 25.7	40 38.1	0 0.0	105 100.0	1 1.0	106 101.0
合計	173 3.8	417 9.2	905 20.0	1278 28.2	1747 38.6	8 0.2	4528 100.0	1 0.0	4529 100.0



図表4-3-3-6 Q6 教科書・配布資料・参考書等の指示・利用は適切でしたか

上段: 回答数(件)、下段: 構成比(%)

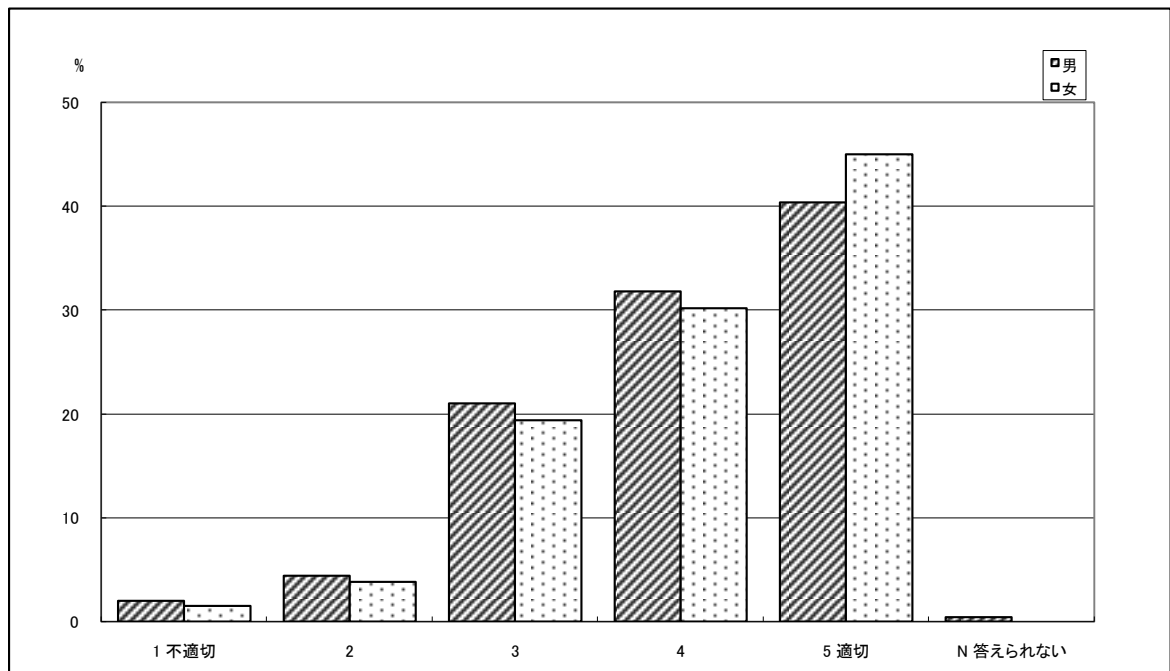
性別	1 不適切	2	3	4	5 適切	N 答えられない	有効票計	無効票計	合計
男	114 5.0	206 9.0	589 25.6	698 30.4	663 28.9	27 1.2	2297 100.0	2 0.1	2299 100.1
女	72 3.4	178 8.4	533 25.1	622 29.3	701 33.0	17 0.8	2123 100.0	1 0.0	2124 100.0
有効票計	186 4.2	384 8.7	1122 25.4	1320 29.9	1364 30.9	44 1.0	4420 100.0	3 0.1	4423 100.1
無効票計	4 3.8	7 6.7	28 26.7	38 36.2	28 26.7	0 0.0	105 100.0	1 1.0	106 101.0
合計	190 4.2	391 8.6	1150 25.4	1358 30.0	1392 30.8	44 1.0	4525 100.0	4 0.1	4529 100.1



図表4-3-3-7 Q7 教員の授業に対する取り組み(熱意など)は、十分でしたか

上段: 回答数(件)、下段: 構成比(%)

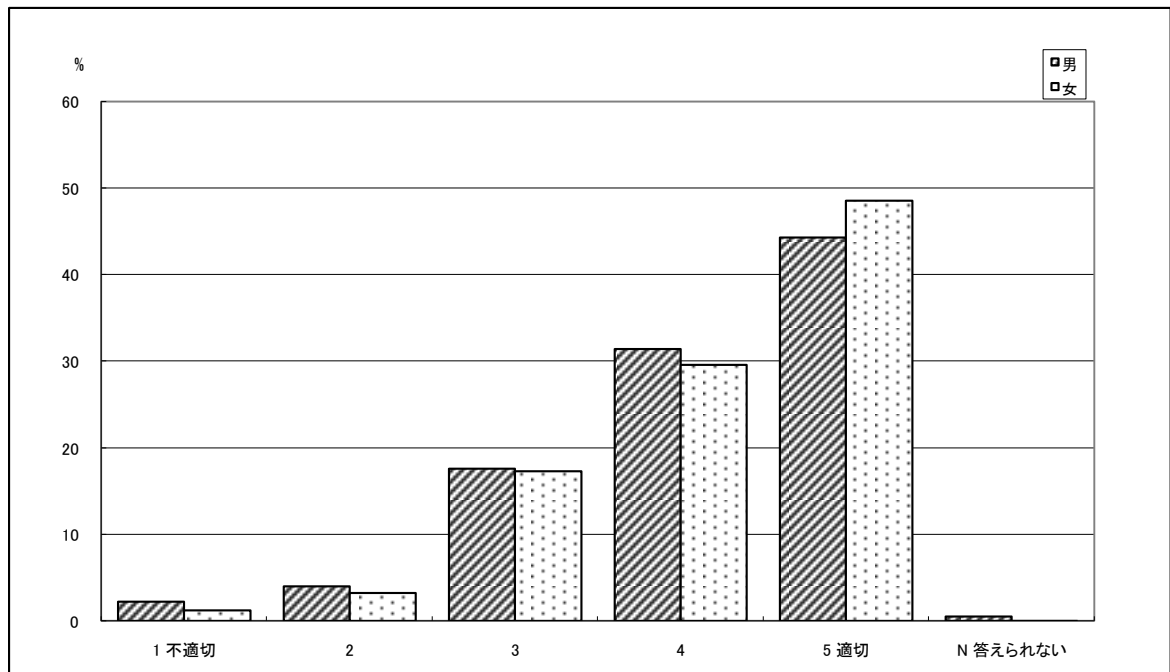
性別	1 不適切	2	3	4	5 適切	N 答えられない	有効票計	無効票計	合計
男	46 2.0	102 4.4	481 21.0	730 31.8	926 40.4	9 0.4	2294 100.0	5 0.2	2299 100.2
女	32 1.5	80 3.8	412 19.4	641 30.2	955 45.0	1 0.0	2121 100.0	3 0.1	2124 100.1
有効票計	78 1.8	182 4.1	893 20.2	1371 31.1	1881 42.6	10 0.2	4415 100.0	8 0.2	4423 100.2
無効票計	2 1.9	3 2.9	24 23.1	35 33.7	40 38.5	0 0.0	104 100.0	2 1.9	106 101.9
合計	80 1.8	185 4.1	917 20.3	1406 31.1	1921 42.5	10 0.2	4519 100.0	10 0.2	4529 100.2



図表4-3-3-8 Q8 授業時間(本来は90分)は、十分利用されていましたか

上段: 回答数(件)、下段: 構成比(%)

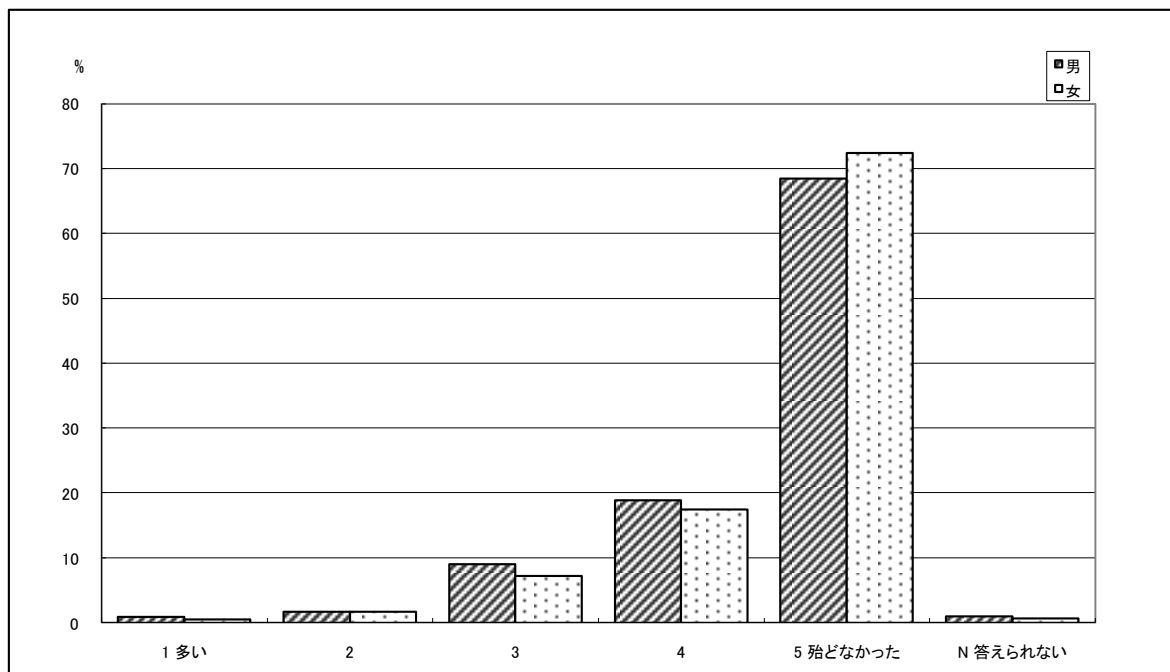
性別	1 不適切	2	3	4	5 適切	N 答えられない	有効票計	無効票計	合計
男	51 2.2	92 4.0	404 17.6	719 31.4	1015 44.3	11 0.5	2292 100.0	7 0.3	2299 100.3
女	25 1.2	68 3.2	366 17.3	628 29.6	1029 48.6	3 0.1	2119 100.0	5 0.2	2124 100.2
有効票計	76 1.7	160 3.6	770 17.5	1347 30.5	2044 46.3	14 0.3	4411 100.0	12 0.3	4423 100.3
無効票計	2 1.9	1 1.0	20 19.2	29 27.9	52 50.0	0 0.0	104 100.0	2 1.9	106 101.9
合計	78 1.7	161 3.6	790 17.5	1376 30.5	2096 46.4	14 0.3	4515 100.0	14 0.3	4529 100.3



図表4-3-3-9 Q9 この講義では、どのくらい休講がありましたか

上段: 回答数(件)、下段: 構成比(%)

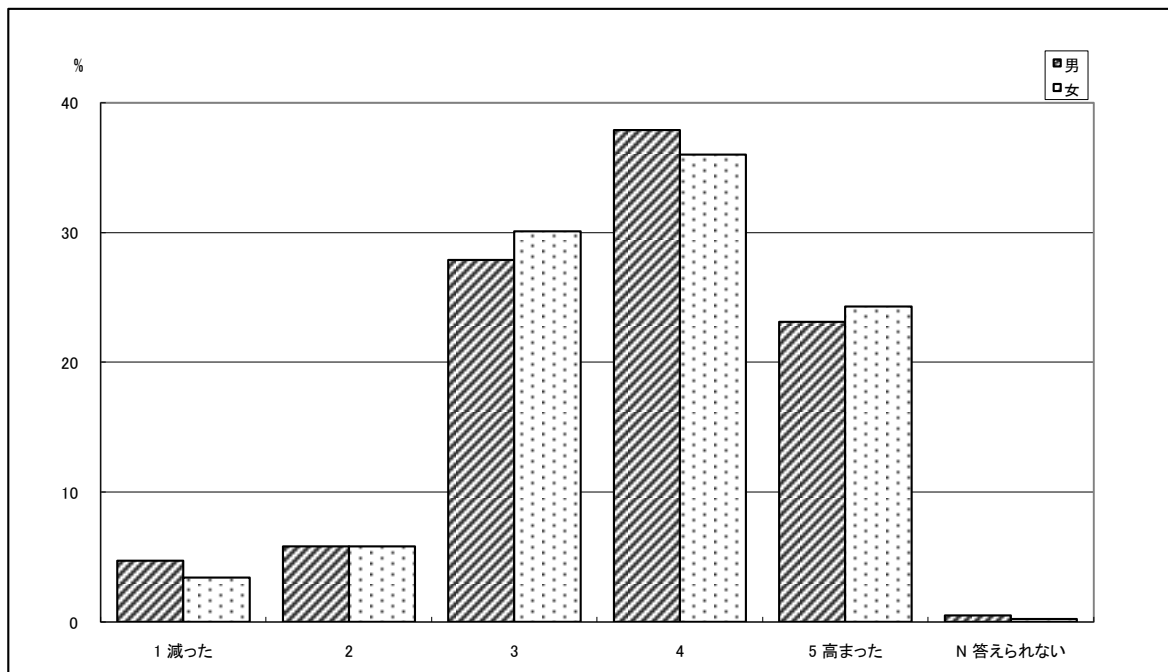
性別	1 多い	2	3	4	5 殆どなかった	N 答えられない	有効票計	無効票計	合計
男	21 0.9	40 1.7	206 9.0	432 18.9	1570 68.5	22 1.0	2291 100.0	8 0.3	2299 100.3
女	11 0.5	36 1.7	152 7.2	371 17.5	1531 72.4	15 0.7	2116 100.0	8 0.4	2124 100.4
有効票計	32 0.7	76 1.7	358 8.1	803 18.2	3101 70.4	37 0.8	4407 100.0	16 0.4	4423 100.4
無効票計	0 0.0	3 2.9	6 5.7	16 15.2	80 76.2	0 0.0	105 100.0	1 1.0	106 101.0
合計	32 0.7	79 1.8	364 8.1	819 18.2	3181 70.5	37 0.8	4512 100.0	17 0.4	4529 100.4



図表4-3-3-10 Q10 この講義の初めと比べると、講義内容に対するあなたの関心はどのくらい高まりましたか

上段: 回答数(件)、下段: 構成比(%)

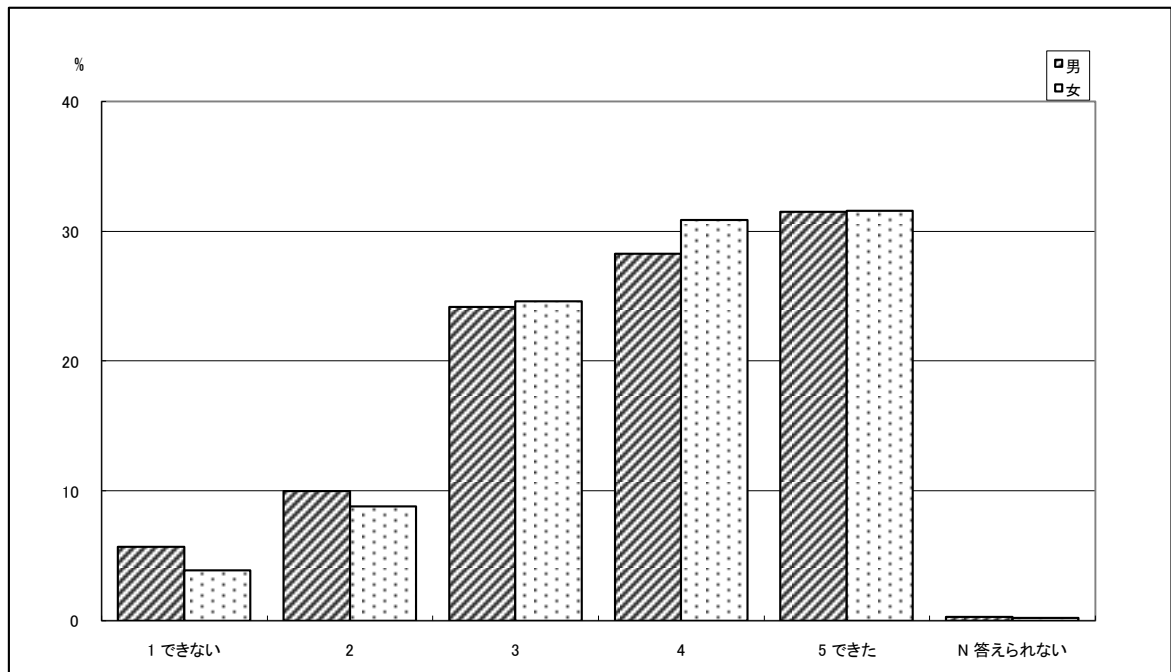
性別	1 減った	2	3	4	5 高まった	N 答えられない	有効票計	無効票計	合計
男	108 4.7	134 5.8	640 27.9	871 37.9	531 23.1	12 0.5	2296 100.0	3 0.1	2299 100.1
女	73 3.4	123 5.8	639 30.1	764 36.0	516 24.3	5 0.2	2120 100.0	4 0.2	2124 100.2
有効票計	181 4.1	257 5.8	1279 29.0	1635 37.0	1047 23.7	17 0.4	4416 100.0	7 0.2	4423 100.2
無効票計	6 5.7	6 5.7	29 27.4	34 32.1	31 29.2	0 0.0	106 100.0	0 0.0	106 100.0
合計	187 4.1	263 5.8	1308 28.9	1669 36.9	1078 23.8	17 0.4	4522 100.0	7 0.2	4529 100.2



図表4-3-3-11 Q11 この講義の教室や履修人数は、授業に集中できる環境でしたか

上段: 回答数(件)、下段: 構成比(%)

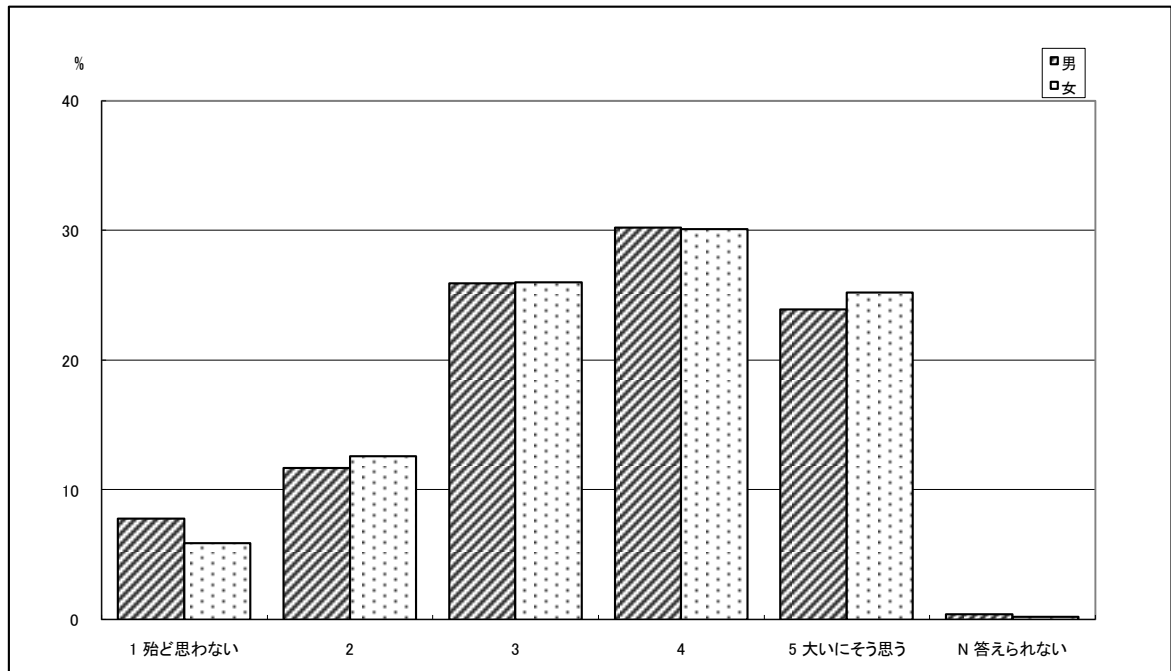
性別	1 できない	2	3	4	5 できた	N 答えられない	有効票計	無効票計	合計
男	131 5.7	229 10.0	557 24.2	649 28.3	724 31.5	7 0.3	2297 100.0	2 0.1	2299 100.1
女	83 3.9	186 8.8	521 24.6	656 30.9	671 31.6	5 0.2	2122 100.0	2 0.1	2124 100.1
有効票計	214 4.8	415 9.4	1078 24.4	1305 29.5	1395 31.6	12 0.3	4419 100.0	4 0.1	4423 100.1
無効票計	7 6.6	7 6.6	28 26.4	28 26.4	36 34.0	0 0.0	106 100.0	0 0.0	106 100.0
合計	221 4.9	422 9.3	1106 24.4	1333 29.5	1431 31.6	12 0.3	4525 100.0	4 0.1	4529 100.1





図表4-3-3-12 Q12 授業内容は分かりやすかったですか

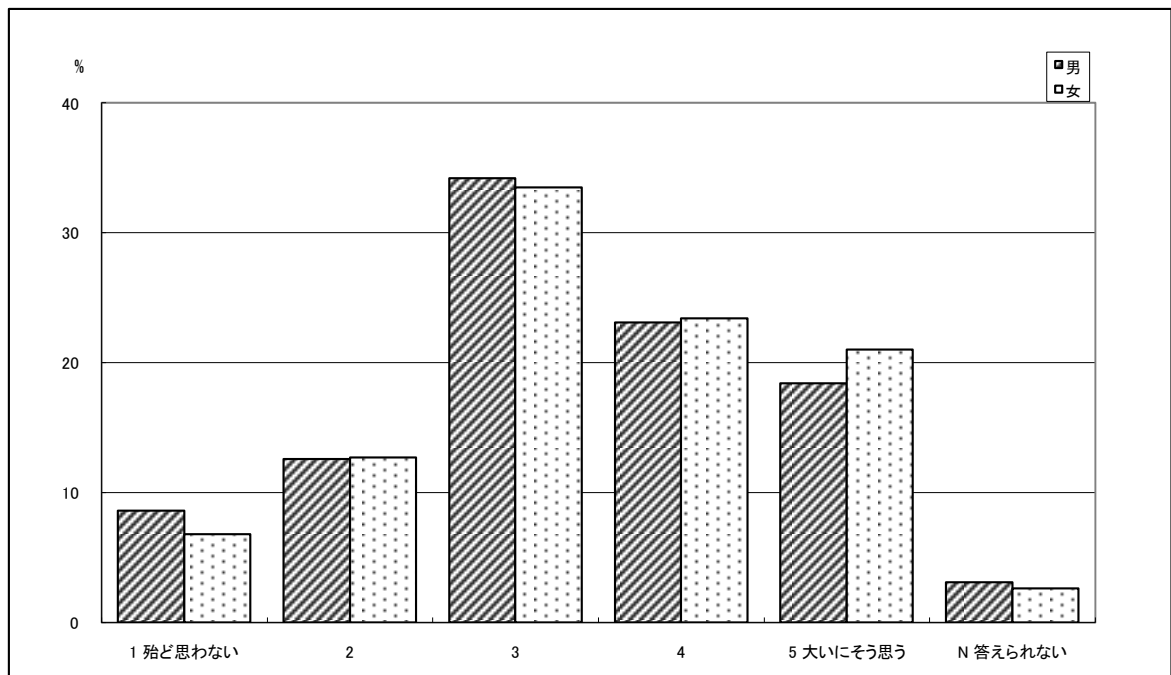
性別	上段: 回答数(件)、下段: 構成比(%)						有効票計	無効票計	合計
	1 殆ど思わない	2	3	4	5 大いに思う	N 答えられない			
男	179 7.8	269 11.7	594 25.9	693 30.2	549 23.9	10 0.4	2294 100.0	5 0.2	2299 100.2
女	124 5.9	268 12.6	550 26.0	638 30.1	535 25.2	4 0.2	2119 100.0	5 0.2	2124 100.2
有効票計	303 6.9	537 12.2	1144 25.9	1331 30.2	1084 24.6	14 0.3	4413 100.0	10 0.2	4423 100.2
無効票計	11 10.4	14 13.2	21 19.8	35 33.0	25 23.6	0 0.0	106 100.0	0 0.0	106 100.0
合計	314 6.9	551 12.2	1165 25.8	1366 30.2	1109 24.5	14 0.3	4519 100.0	10 0.2	4529 100.2



図表4-3-3-13 Q13 板書の仕方・ビデオやOHPの利用・資料や教材の利用などプレゼンテーションの方法は効果的でしたか

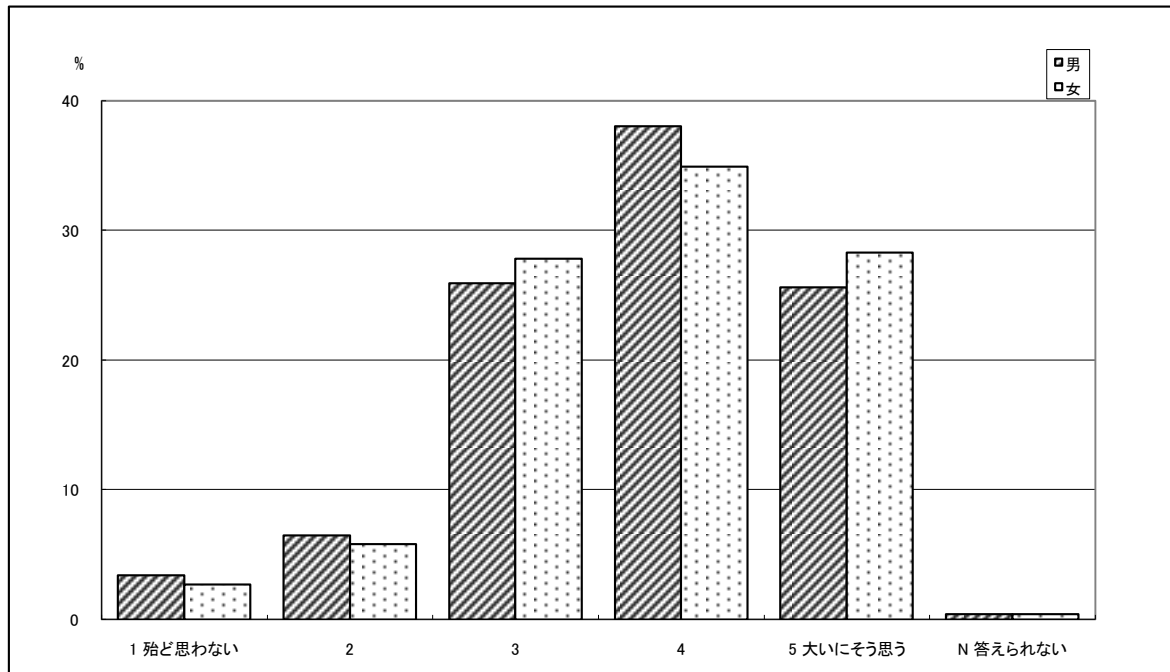
上段: 回答数(件)、下段: 構成比(%)

性別	1 殆ど思わない	2	3	4	5 大いに思う	N 答えられない	有効票計	無効票計	合計
男	198 8.6	289 12.6	784 34.2	531 23.1	421 18.4	71 3.1	2294 100.0	5 0.2	2299 100.2
女	145 6.8	269 12.7	710 33.5	495 23.4	444 21.0	54 2.6	2117 100.0	7 0.3	2124 100.3
有効票計	343 7.8	558 12.7	1494 33.9	1026 23.3	865 19.6	125 2.8	4411 100.0	12 0.3	4423 100.3
無効票計	10 9.4	14 13.2	33 31.1	28 26.4	18 17.0	3 2.8	106 100.0	0 0.0	106 100.0
合計	353 7.8	572 12.7	1527 33.8	1054 23.3	883 19.5	128 2.8	4517 100.0	12 0.3	4529 100.3



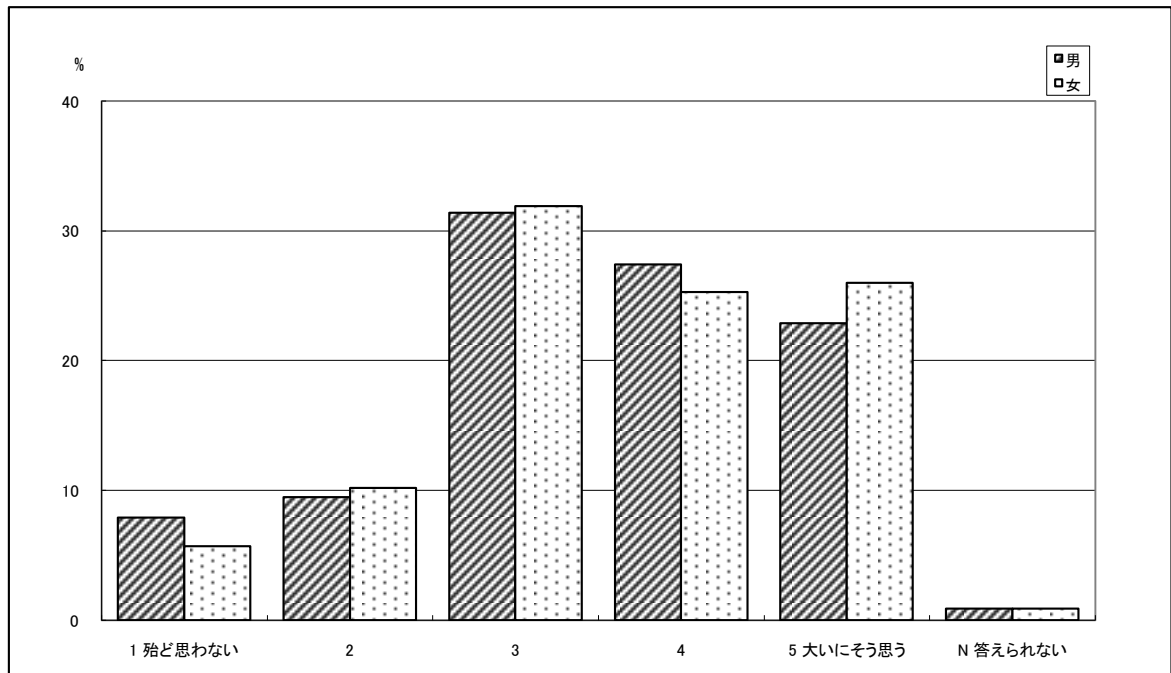
図表4-3-3-14 Q14 この講義で新しい知識や考え方が習得できましたか

性別	上段: 回答数(件)、下段: 構成比(%)						有効票計	無効票計	合計
	1 殆ど思わない	2	3	4	5 大いに思う	N 答えられない			
男	79 3.4	149 6.5	595 25.9	872 38.0	588 25.6	10 0.4	2293 100.0	6 0.3	2299 100.3
女	58 2.7	122 5.8	590 27.8	741 34.9	601 28.3	9 0.4	2121 100.0	3 0.1	2124 100.1
有効票計	137 3.1	271 6.1	1185 26.8	1613 36.5	1189 26.9	19 0.4	4414 100.0	9 0.2	4423 100.2
無効票計	6 5.7	5 4.7	26 24.5	43 40.6	26 24.5	0 0.0	106 100.0	0 0.0	106 100.0
合計	143 3.2	276 6.1	1211 26.8	1656 36.6	1215 26.9	19 0.4	4520 100.0	9 0.2	4529 100.2



図表4-3-3-15 Q15 この講義を他の学生に勧めたいですか

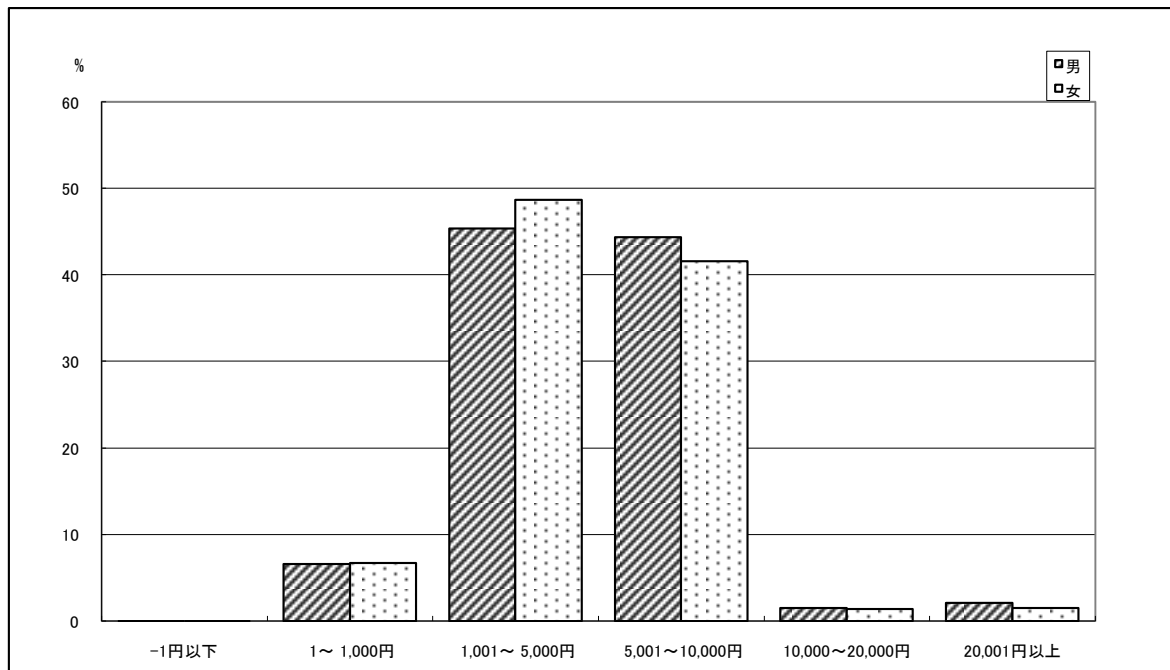
性別	上段: 回答数(件)、下段: 構成比(%)						有効票計	無効票計	合計
	1 殆ど思わない	2	3	4	5 大いにそう思う	N 答えられない			
男	179 7.9	214 9.5	709 31.4	618 27.4	516 22.9	21 0.9	2257 100.0	42 1.9	2299 101.9
女	119 5.7	213 10.2	664 31.9	526 25.3	542 26.0	18 0.9	2082 100.0	42 2.0	2124 102.0
有効票計	298 6.9	427 9.8	1373 31.6	1144 26.4	1058 24.4	39 0.9	4339 100.0	84 1.9	4423 101.9
無効票計	10 9.7	8 7.8	36 35.0	25 24.3	22 21.4	2 1.9	103 100.0	3 2.9	106 102.9
合計	308 6.9	435 9.8	1409 31.7	1169 26.3	1080 24.3	41 0.9	4442 100.0	87 2.0	4529 102.0



図表4-3-3-16 Q16 一つの授業の定価をいま5,000円と仮定した場合、この授業はいくらの価値があると思いますか

上段: 回答数(件)、下段: 構成比(%)

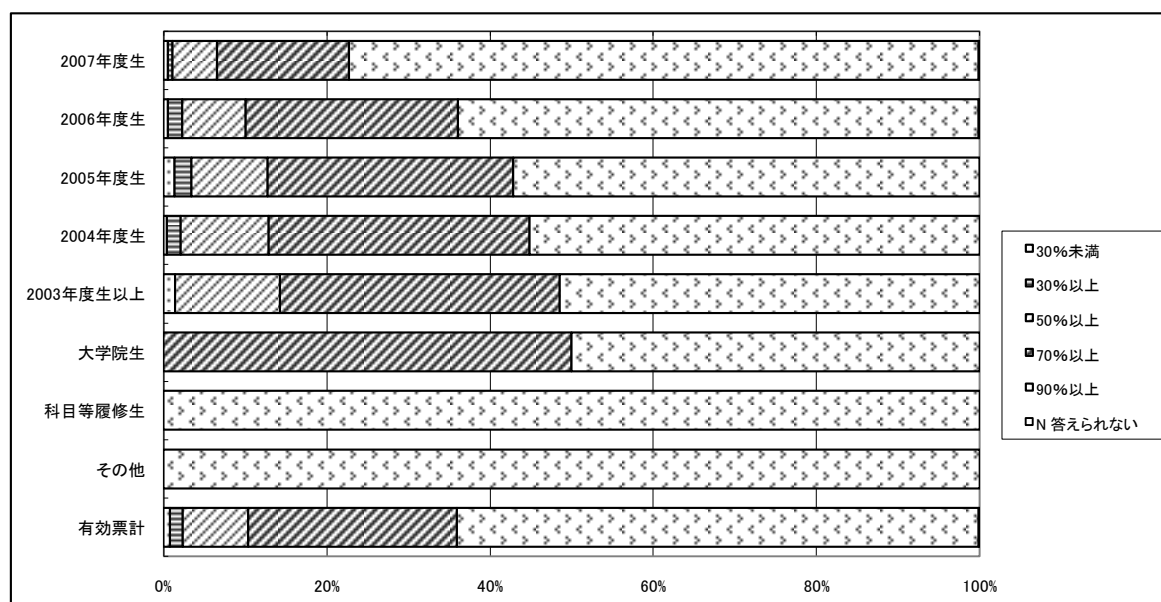
性別	-1円以下	1～1,000円	1,001～5,000円	5,001～10,000円	10,000～20,000円	20,001円以上	有効票計	無効票計	合計
男	2 0.1	142 6.6	983 45.4	962 44.4	32 1.5	46 2.1	2167 100.0	132 6.1	2299 106.1
女	2 0.1	135 6.7	978 48.7	836 41.6	29 1.4	30 1.5	2010 100.0	114 5.7	2124 105.7
有効票計	4 0.1	277 6.6	1961 46.9	1798 43.0	61 1.5	76 1.8	4177 100.0	246 5.9	4423 105.9
無効票計	0 0.0	9 9.0	46 46.0	40 40.0	3 3.0	2 2.0	100 100.0	6 6.0	106 106.0
合計	4 0.1	286 6.7	2007 46.9	1838 43.0	64 1.5	78 1.8	4277 100.0	252 5.9	4529 105.9



図表4-3-4-1 Q1 この授業への出席率は何の程度でしたか

上段: 回答数(件)、下段: 構成比(%)

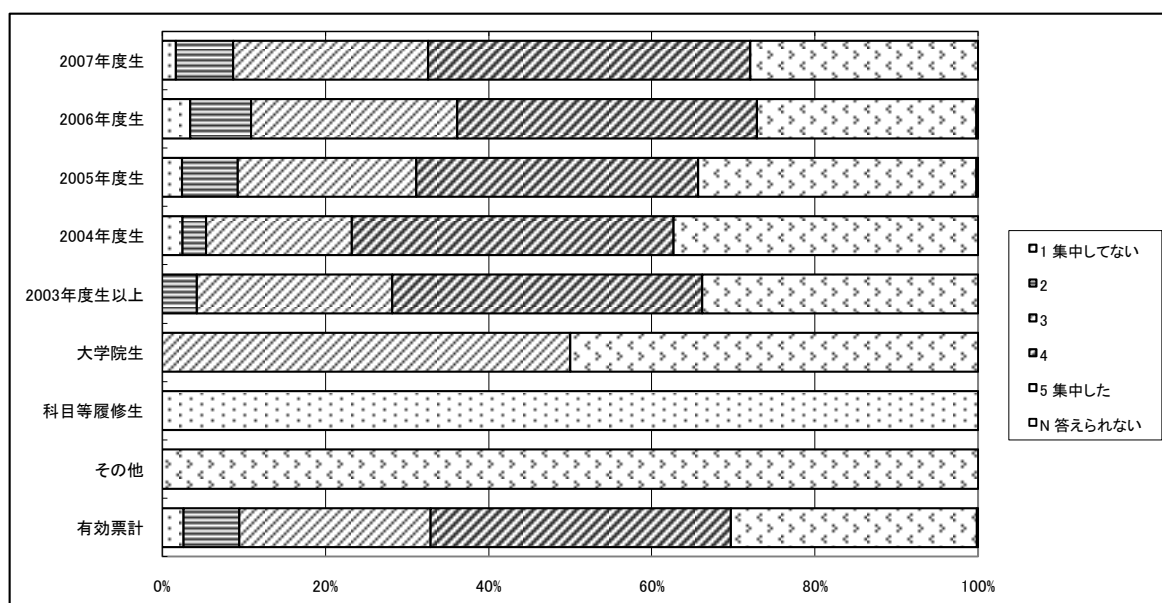
学年	30%未満	30%以上	50%以上	70%以上	90%以上	N 答えられない	有効票計	無効票計	合計
2007年度生	5 0.6	5 0.6	49 5.5	145 16.1	693 77.2	1 0.1	898 100.0	2 0.2	900 100.2
2006年度生	8 0.5	28 1.8	123 7.8	411 26.0	1009 63.8	2 0.1	1581 100.0	0 0.0	1581 100.0
2005年度生	17 1.3	27 2.1	119 9.3	384 30.1	729 57.1	1 0.1	1277 100.0	0 0.0	1277 100.0
2004年度生	1 0.4	4 1.7	26 10.8	77 32.0	133 55.2	0 0.0	241 100.0	0 0.0	241 100.0
2003年度生以上	1 1.4	0 0.0	9 12.9	24 34.3	36 51.4	0 0.0	70 100.0	1 1.4	71 101.4
大学院生	0 0.0	0 0.0	0 0.0	1 50.0	1 50.0	0 0.0	2 100.0	0 0.0	2 100.0
科目等履修生	0 0.0	0 0.0	0 0.0	0 0.0	1 100.0	0 0.0	1 100.0	0 0.0	1 100.0
その他	0 0.0	0 0.0	0 0.0	0 0.0	2 100.0	0 0.0	2 100.0	0 0.0	2 100.0
有効票計	32 0.8	64 1.6	326 8.0	1042 25.6	2604 63.9	4 0.1	4072 100.0	3 0.1	4075 100.1
無効票計	4 0.9	14 3.1	67 14.8	104 22.9	264 58.1	1 0.2	454 100.0	0 0.0	454 100.0
合計	36 0.8	78 1.7	393 8.7	1146 25.3	2868 63.4	5 0.1	4526 100.0	3 0.1	4529 100.1



図表4-3-4-2 Q2 授業時間中は、授業に熱心に集中していましたか

上段: 回答数(件)、下段: 構成比(%)

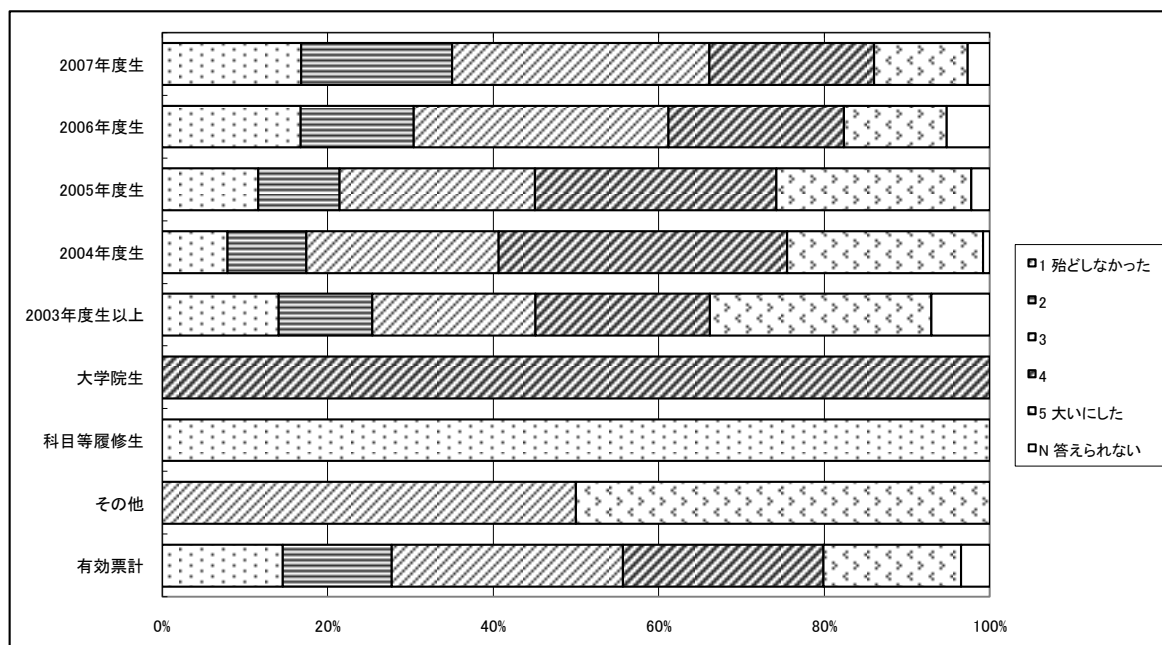
学年	1 集中して ない	2	3	4	5 集中した	N 答えられ ない	有効票計	無効票計	合 計
2007年度生	15 1.7	63 7.0	215 23.9	355 39.5	250 27.8	1 0.1	899 100.0	1 0.1	900 100.1
2006年度生	54 3.4	118 7.5	399 25.3	581 36.8	425 26.9	3 0.2	1580 100.0	1 0.1	1581 100.1
2005年度生	31 2.4	87 6.8	280 21.9	441 34.5	435 34.1	3 0.2	1277 100.0	0 0.0	1277 100.0
2004年度生	6 2.5	7 2.9	43 17.8	95 39.4	90 37.3	0 0.0	241 100.0	0 0.0	241 100.0
2003年度生以上	0 0.0	3 4.2	17 23.9	27 38.0	24 33.8	0 0.0	71 100.0	0 0.0	71 100.0
大学院生	0 0.0	0 0.0	1 50.0	0 0.0	1 50.0	0 0.0	2 100.0	0 0.0	2 100.0
科目等履修生	1 100.0	0 0.0	0 0.0	0 0.0	0 0.0	0 0.0	1 100.0	0 0.0	1 100.0
その他	0 0.0	0 0.0	0 0.0	0 0.0	2 100.0	0 0.0	2 100.0	0 0.0	2 100.0
有効票計	107 2.6	278 6.8	955 23.4	1499 36.8	1227 30.1	7 0.2	4073 100.0	2 0.0	4075 100.0
無効票計	12 2.6	30 6.6	126 27.8	171 37.7	111 24.5	3 0.7	453 100.0	1 0.2	454 100.2
合 計	119 2.6	308 6.8	1081 23.9	1670 36.9	1338 29.6	10 0.2	4526 100.0	3 0.1	4529 100.1



図表4-3-4-3 Q3 講義概要(シラバス)を事前に読みましたか

上段: 回答数(件)、下段: 構成比(%)

学年	1 殆どしな かった	2	3	4	5 大いにし た	N 答えられ ない	有効票計	無効票計	合 計
2007年度生	151 16.8	164 18.2	280 31.1	179 19.9	102 11.3	24 2.7	900 100.0	0 0.0	900 100.0
2006年度生	264 16.7	216 13.7	486 30.8	335 21.2	197 12.5	82 5.2	1580 100.0	1 0.1	1581 100.1
2005年度生	148 11.6	125 9.8	302 23.7	372 29.2	300 23.5	29 2.3	1276 100.0	1 0.1	1277 100.1
2004年度生	19 7.9	23 9.5	56 23.2	84 34.9	57 23.7	2 0.8	241 100.0	0 0.0	241 100.0
2003年度生以上	10 14.1	8 11.3	14 19.7	15 21.1	19 26.8	5 7.0	71 100.0	0 0.0	71 100.0
大学院生	0 0.0	0 0.0	0 0.0	2 100.0	0 0.0	0 0.0	2 100.0	0 0.0	2 100.0
科目等履修生	1 100.0	0 0.0	0 0.0	0 0.0	0 0.0	0 0.0	1 100.0	0 0.0	1 100.0
その他	0 0.0	0 0.0	1 50.0	0 0.0	1 50.0	0 0.0	2 100.0	0 0.0	2 100.0
有効票計	593 14.6	536 13.2	1139 28.0	987 24.2	676 16.6	142 3.5	4073 100.0	2 0.0	4075 100.0
無効票計	66 14.5	71 15.6	131 28.9	122 26.9	54 11.9	10 2.2	454 100.0	0 0.0	454 100.0
合 計	659 14.6	607 13.4	1270 28.1	1109 24.5	730 16.1	152 3.4	4527 100.0	2 0.0	4529 100.0

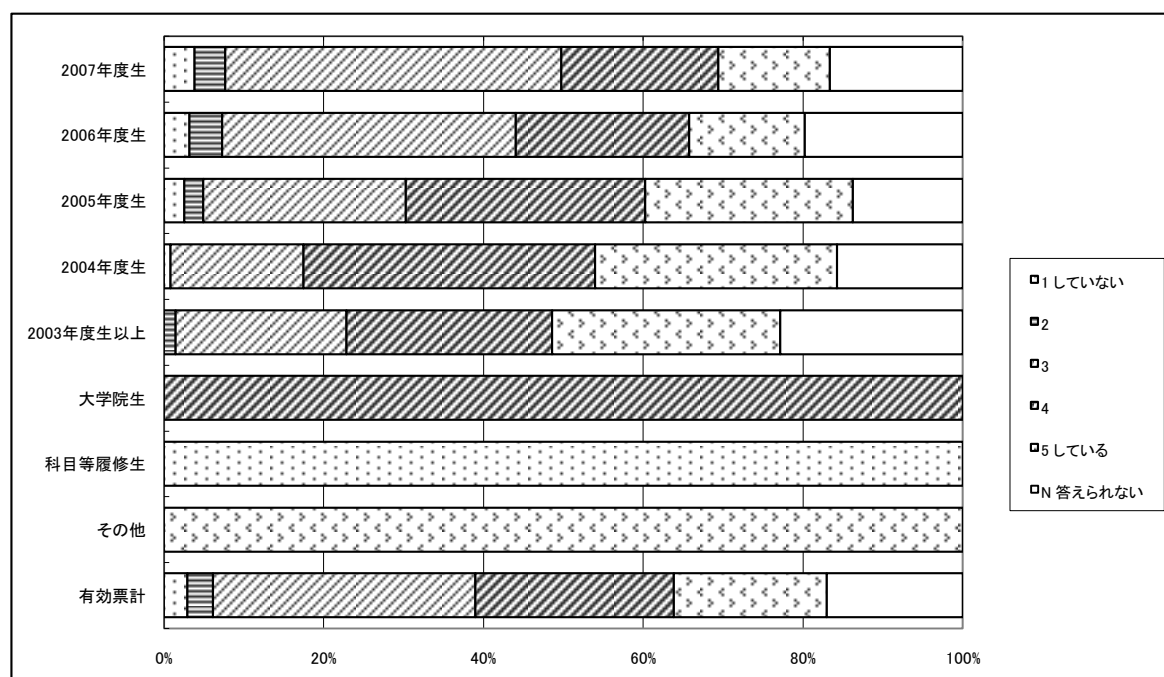




図表4-3-4-4 Q4 講義内容は講義概要(シラバス)の記述と対応していましたか

上段: 回答数(件)、下段: 構成比(%)

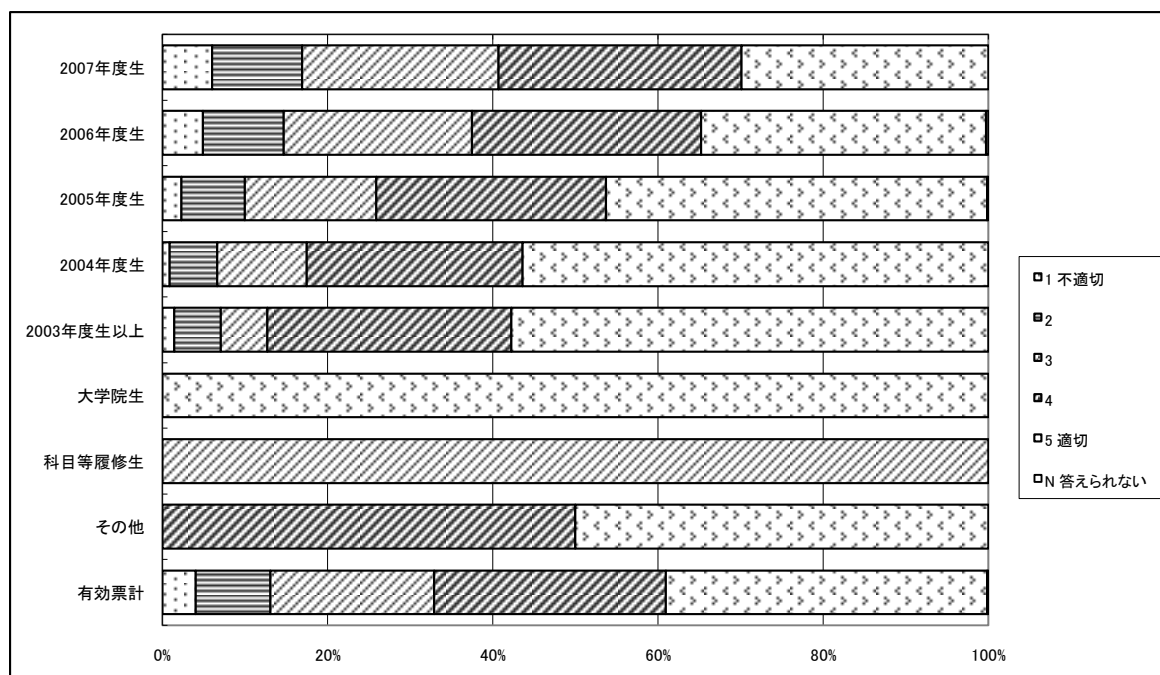
学年	1 していない	2	3	4	5 している	N 答えられない	有効票計	無効票計	合計
2007年度生	34 3.8	34 3.8	374 42.1	175 19.7	124 13.9	148 16.6	889 100.0	11 1.2	900 101.2
2006年度生	50 3.2	64 4.1	575 36.7	340 21.7	226 14.4	310 19.8	1565 100.0	16 1.0	1581 101.0
2005年度生	32 2.5	30 2.4	323 25.4	381 30.0	330 26.0	175 13.8	1271 100.0	6 0.5	1277 100.5
2004年度生	2 0.8	0 0.0	40 16.6	88 36.5	73 30.3	38 15.8	241 100.0	0 0.0	241 100.0
2003年度生以上	0 0.0	1 1.4	15 21.4	18 25.7	20 28.6	16 22.9	70 100.0	1 1.4	71 101.4
大学院生	0 0.0	0 0.0	0 0.0	2 100.0	0 0.0	0 0.0	2 100.0	0 0.0	2 100.0
科目等履修生	1 100.0	0 0.0	0 0.0	0 0.0	0 0.0	0 0.0	1 100.0	0 0.0	1 100.0
その他	0 0.0	0 0.0	0 0.0	0 0.0	1 100.0	0 0.0	1 100.0	1 100.0	2 200.0
有効票計	119 2.9	129 3.2	1327 32.8	1004 24.9	774 19.2	687 17.0	4040 100.0	35 0.9	4075 100.9
無効票計	17 3.8	26 5.8	144 32.0	126 28.0	72 16.0	65 14.4	450 100.0	4 0.9	454 100.9
合計	136 3.0	155 3.5	1471 32.8	1130 25.2	846 18.8	752 16.7	4490 100.0	39 0.9	4529 100.9



図表4-3-4-5 Q5 話し方(話す速さ、声の大きさ等)は聞き取りやすかったですか

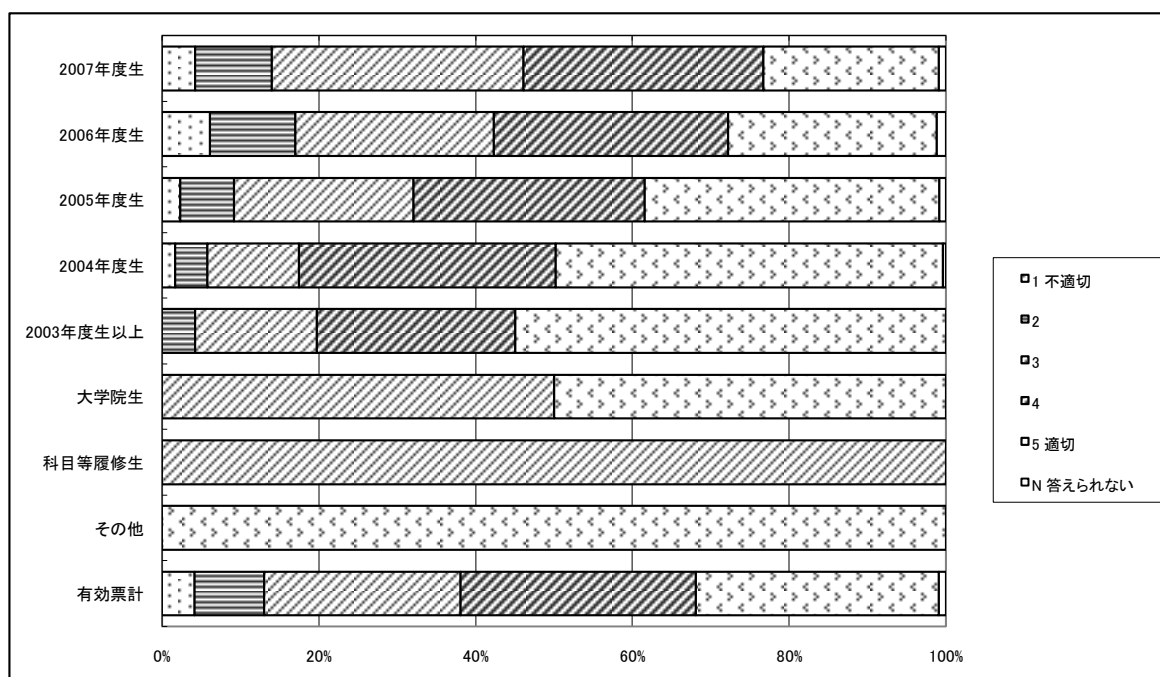
上段: 回答数(件)、下段: 構成比(%)

学年	1 不適切	2	3	4	5 適切	N 答えられない	有効票計	無効票計	合計
2007年度生	54 6.0	98 10.9	214 23.8	265 29.4	269 29.9	0 0.0	900 100.0	0 0.0	900 100.0
2006年度生	77 4.9	155 9.8	360 22.8	439 27.8	546 34.5	4 0.3	1581 100.0	0 0.0	1581 100.0
2005年度生	29 2.3	98 7.7	203 15.9	355 27.8	589 46.2	2 0.2	1276 100.0	1 0.1	1277 100.1
2004年度生	2 0.8	14 5.8	26 10.8	63 26.1	136 56.4	0 0.0	241 100.0	0 0.0	241 100.0
2003年度生以上	1 1.4	4 5.6	4 5.6	21 29.6	41 57.7	0 0.0	71 100.0	0 0.0	71 100.0
大学院生	0 0.0	0 0.0	0 0.0	0 0.0	2 100.0	0 0.0	2 100.0	0 0.0	2 100.0
科目等履修生	0 0.0	0 0.0	1 100.0	0 0.0	0 0.0	0 0.0	1 100.0	0 0.0	1 100.0
その他	0 0.0	0 0.0	0 0.0	1 50.0	1 50.0	0 0.0	2 100.0	0 0.0	2 100.0
有効票計	163 4.0	369 9.1	808 19.8	1144 28.1	1584 38.9	6 0.1	4074 100.0	1 0.0	4075 100.0
無効票計	10 2.2	48 10.6	97 21.4	134 29.5	163 35.9	2 0.4	454 100.0	0 0.0	454 100.0
合計	173 3.8	417 9.2	905 20.0	1278 28.2	1747 38.6	8 0.2	4528 100.0	1 0.0	4529 100.0



図表4-3-4-6 Q6 教科書・配布資料・参考書等の指示・利用は適切でしたか

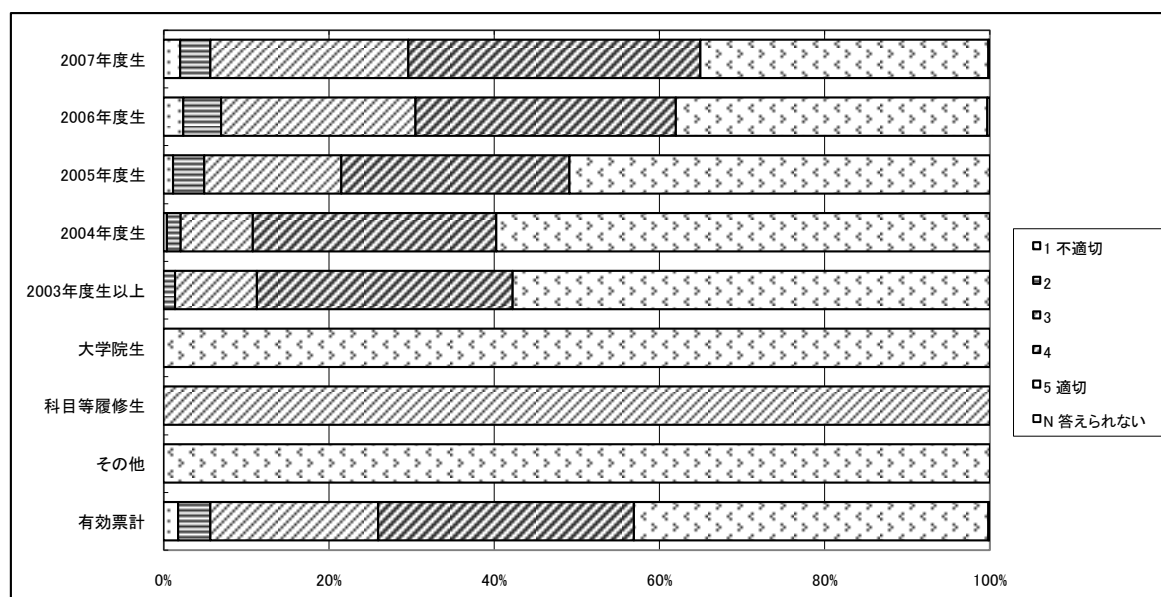
学年	上段: 回答数(件)、下段: 構成比(%)						有効票計	無効票計	合計
	1 不適切	2	3	4	5 適切	N 答えられない			
2007年度生	38 4.2	88 9.8	288 32.1	275 30.6	201 22.4	8 0.9	898 100.0	2 0.2	900 100.2
2006年度生	97 6.1	172 10.9	400 25.3	473 29.9	421 26.6	18 1.1	1581 100.0	0 0.0	1581 100.0
2005年度生	30 2.4	87 6.8	292 22.9	377 29.5	479 37.5	11 0.9	1276 100.0	1 0.1	1277 100.1
2004年度生	4 1.7	10 4.1	28 11.6	79 32.8	119 49.4	1 0.4	241 100.0	0 0.0	241 100.0
2003年度生以上	0 0.0	3 4.2	11 15.5	18 25.4	39 54.9	0 0.0	71 100.0	0 0.0	71 100.0
大学院生	0 0.0	0 0.0	1 50.0	0 0.0	1 50.0	0 0.0	2 100.0	0 0.0	2 100.0
科目等履修生	0 0.0	0 0.0	1 100.0	0 0.0	0 0.0	0 0.0	1 100.0	0 0.0	1 100.0
その他	0 0.0	0 0.0	0 0.0	0 0.0	2 100.0	0 0.0	2 100.0	0 0.0	2 100.0
有効票計	169 4.2	360 8.8	1021 25.1	1222 30.0	1262 31.0	38 0.9	4072 100.0	3 0.1	4075 100.1
無効票計	21 4.6	31 6.8	129 28.5	136 30.0	130 28.7	6 1.3	453 100.0	1 0.2	454 100.2
合計	190 4.2	391 8.6	1150 25.4	1358 30.0	1392 30.8	44 1.0	4525 100.0	4 0.1	4529 100.1



図表4-3-4-7 Q7 教員の授業に対する取り組み(熱意など)は、十分でしたか

上段: 回答数(件)、下段: 構成比(%)

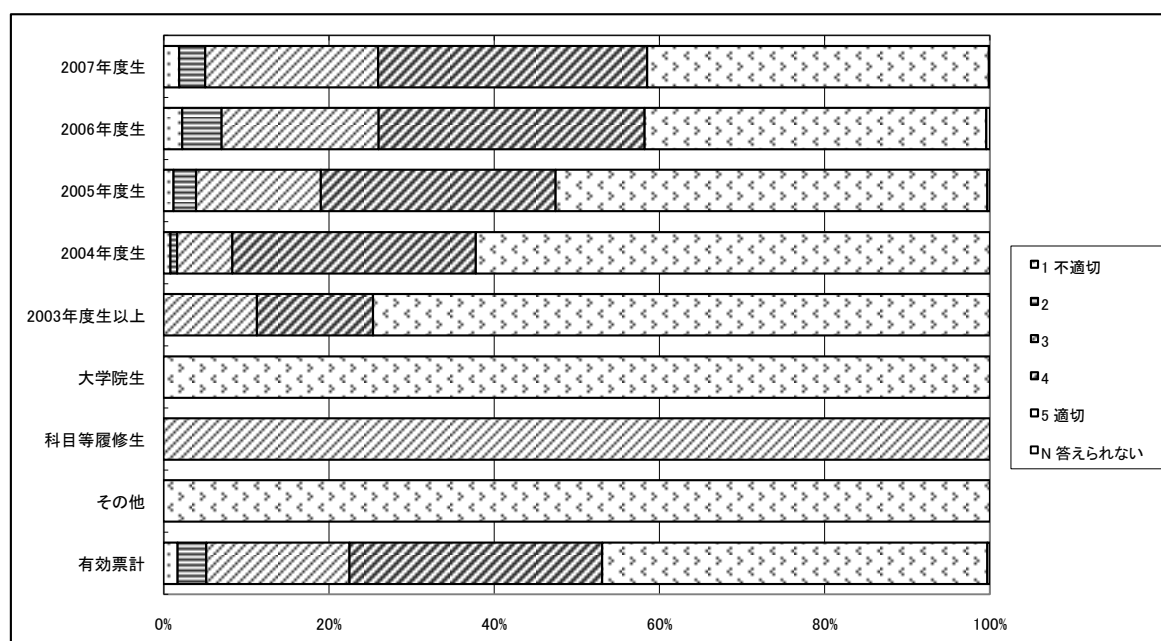
学年	1 不適切	2	3	4	5 適切	N 答えられない	有効票計	無効票計	合計
2007年度生	18 2.0	33 3.7	215 23.9	318 35.4	313 34.8	2 0.2	899 100.0	1 0.1	900 100.1
2006年度生	38 2.4	72 4.6	371 23.5	497 31.5	594 37.7	5 0.3	1577 100.0	4 0.3	1581 100.3
2005年度生	15 1.2	48 3.8	211 16.6	351 27.6	648 50.9	0 0.0	1273 100.0	4 0.3	1277 100.3
2004年度生	1 0.4	4 1.7	21 8.7	71 29.5	144 59.8	0 0.0	241 100.0	0 0.0	241 100.0
2003年度生以上	0 0.0	1 1.4	7 9.9	22 31.0	41 57.7	0 0.0	71 100.0	0 0.0	71 100.0
大学院生	0 0.0	0 0.0	0 0.0	0 0.0	2 100.0	0 0.0	2 100.0	0 0.0	2 100.0
科目等履修生	0 0.0	0 0.0	1 100.0	0 0.0	0 0.0	0 0.0	1 100.0	0 0.0	1 100.0
その他	0 0.0	0 0.0	0 0.0	0 0.0	2 100.0	0 0.0	2 100.0	0 0.0	2 100.0
有効票計	72 1.8	158 3.9	826 20.3	1259 31.0	1744 42.9	7 0.2	4066 100.0	9 0.2	4075 100.2
無効票計	8 1.8	27 6.0	91 20.1	147 32.5	177 39.1	3 0.7	453 100.0	1 0.2	454 100.2
合計	80 1.8	185 4.1	917 20.3	1406 31.1	1921 42.5	10 0.2	4519 100.0	10 0.2	4529 100.2



図表4-3-4-8 Q8 授業時間(本来は90分)は、十分利用されていましたか

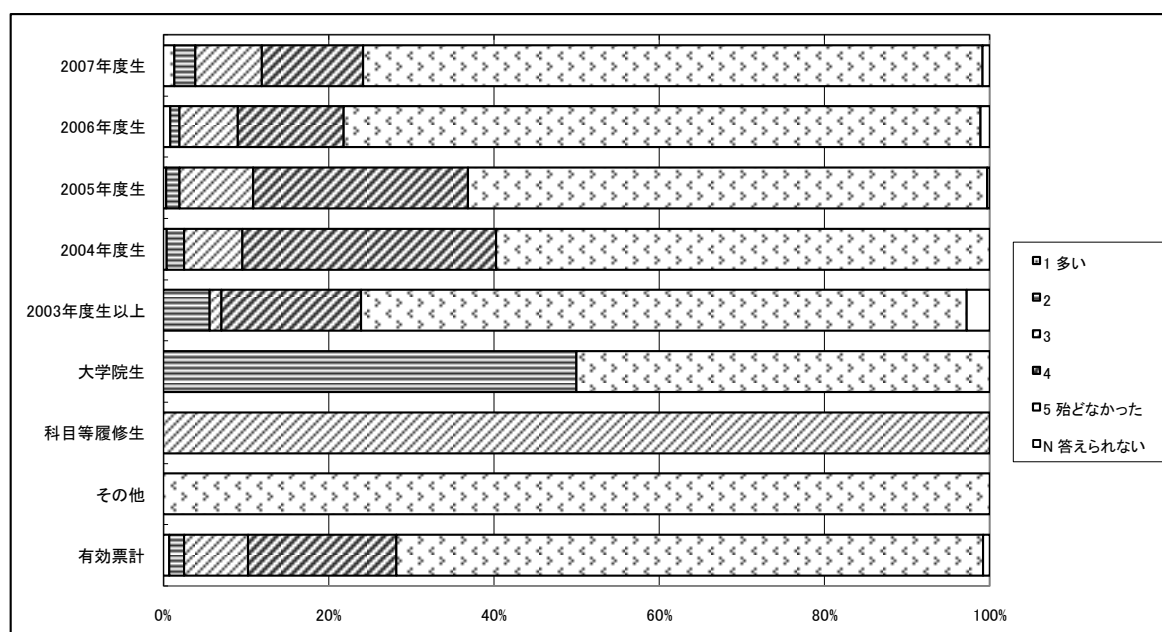
上段: 回答数(件)、下段: 構成比(%)

学年	1 不適切	2	3	4	5 適切	N 答えられない	有効票計	無効票計	合計
2007年度生	17 1.9	28 3.1	188 21.0	292 32.6	371 41.4	1 0.1	897 100.0	3 0.3	900 100.3
2006年度生	36 2.3	75 4.8	299 19.0	508 32.2	652 41.3	7 0.4	1577 100.0	4 0.3	1581 100.3
2005年度生	15 1.2	35 2.8	192 15.1	361 28.4	664 52.2	4 0.3	1271 100.0	6 0.5	1277 100.5
2004年度生	2 0.8	2 0.8	16 6.6	71 29.5	150 62.2	0 0.0	241 100.0	0 0.0	241 100.0
2003年度生以上	0 0.0	0 0.0	8 11.3	10 14.1	53 74.6	0 0.0	71 100.0	0 0.0	71 100.0
大学院生	0 0.0	0 0.0	0 0.0	0 0.0	2 100.0	0 0.0	2 100.0	0 0.0	2 100.0
科目等履修生	0 0.0	0 0.0	1 100.0	0 0.0	0 0.0	0 0.0	1 100.0	0 0.0	1 100.0
その他	0 0.0	0 0.0	0 0.0	0 0.0	2 100.0	0 0.0	2 100.0	0 0.0	2 100.0
有効票計	70 1.7	140 3.4	704 17.3	1242 30.6	1894 46.6	12 0.3	4062 100.0	13 0.3	4075 100.3
無効票計	8 1.8	21 4.6	86 19.0	134 29.6	202 44.6	2 0.4	453 100.0	1 0.2	454 100.2
合計	78 1.7	161 3.6	790 17.5	1376 30.5	2096 46.4	14 0.3	4515 100.0	14 0.3	4529 100.3



図表4-3-4-9 Q9 この講義では、どのくらい休講がありましたか

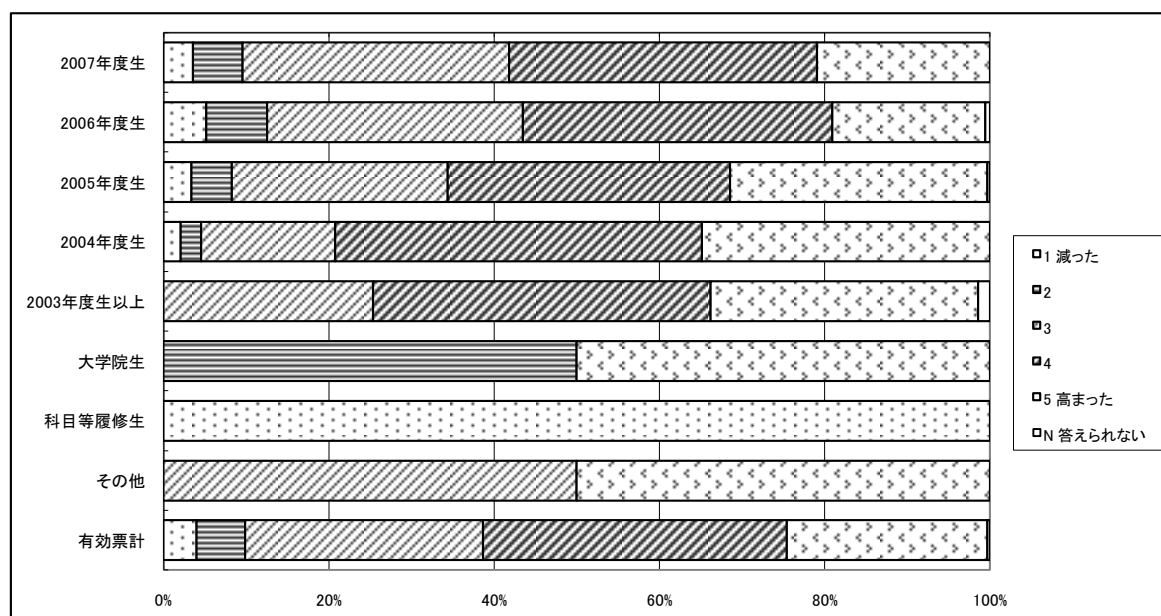
学年	上段: 回答数(件)、下段: 構成比(%)							有効票計	無効票計	合計
	1 多い	2	3	4	5 殆どなかった	N 答えられない				
2007年度生	12 1.3	23 2.6	72 8.0	110 12.2	673 74.9	8 0.9	898 100.0	2 0.2	900 100.2	
2006年度生	13 0.8	18 1.1	111 7.0	202 12.8	1213 77.0	18 1.1	1575 100.0	6 0.4	1581 100.4	
2005年度生	4 0.3	21 1.7	113 8.9	331 26.0	799 62.8	4 0.3	1272 100.0	5 0.4	1277 100.4	
2004年度生	1 0.4	5 2.1	17 7.1	74 30.7	144 59.8	0 0.0	241 100.0	0 0.0	241 100.0	
2003年度生以上	0 0.0	4 5.6	1 1.4	12 16.9	52 73.2	2 2.8	71 100.0	0 0.0	71 100.0	
大学院生	0 0.0	1 50.0	0 0.0	0 0.0	1 50.0	0 0.0	2 100.0	0 0.0	2 100.0	
科目等履修生	0 0.0	0 0.0	1 100.0	0 0.0	0 0.0	0 0.0	1 100.0	0 0.0	1 100.0	
その他	0 0.0	0 0.0	0 0.0	0 0.0	2 100.0	0 0.0	2 100.0	0 0.0	2 100.0	
有効票計	30 0.7	72 1.8	315 7.8	729 17.9	2884 71.0	32 0.8	4062 100.0	13 0.3	4075 100.3	
無効票計	2 0.4	7 1.6	49 10.9	90 20.0	297 66.0	5 1.1	450 100.0	4 0.9	454 100.9	
合計	32 0.7	79 1.8	364 8.1	819 18.2	3181 70.5	37 0.8	4512 100.0	17 0.4	4529 100.4	



図表4-3-4-10 Q10 この講義の初めと比べると、講義内容に対するあなたの関心はどのくらい高まりましたか

上段: 回答数(件)、下段: 構成比(%)

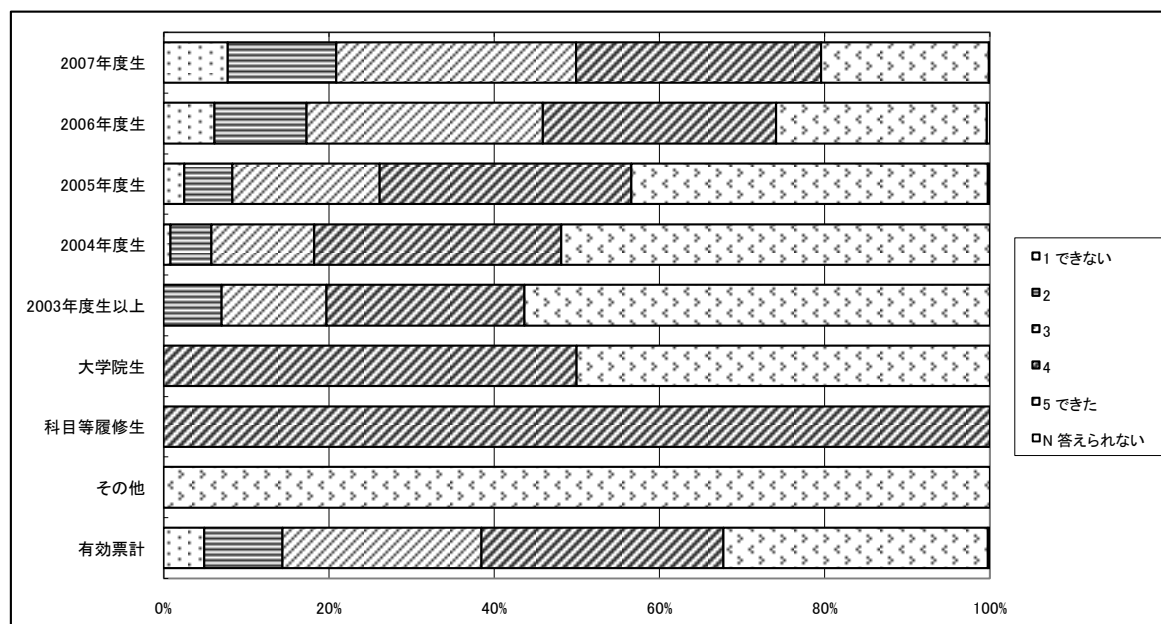
学年	1 減った	2	3	4	5 高まった	N 答えられない	有効票計	無効票計	合計
2007年度生	32 3.6	54 6.0	290 32.3	335 37.3	188 20.9	0 0.0	899 100.0	1 0.1	900 100.1
2006年度生	82 5.2	116 7.3	489 31.0	591 37.4	292 18.5	9 0.6	1579 100.0	2 0.1	1581 100.1
2005年度生	43 3.4	62 4.9	333 26.1	435 34.1	397 31.2	4 0.3	1274 100.0	3 0.2	1277 100.2
2004年度生	5 2.1	6 2.5	39 16.2	107 44.4	84 34.9	0 0.0	241 100.0	0 0.0	241 100.0
2003年度生以上	0 0.0	0 0.0	18 25.4	29 40.8	23 32.4	1 1.4	71 100.0	0 0.0	71 100.0
大学院生	0 0.0	1 50.0	0 0.0	0 0.0	1 50.0	0 0.0	2 100.0	0 0.0	2 100.0
科目等履修生	1 100.0	0 0.0	0 0.0	0 0.0	0 0.0	0 0.0	1 100.0	0 0.0	1 100.0
その他	0 0.0	0 0.0	1 50.0	0 0.0	1 50.0	0 0.0	2 100.0	0 0.0	2 100.0
有効票計	163 4.0	239 5.9	1170 28.8	1497 36.8	986 24.2	14 0.3	4069 100.0	6 0.1	4075 100.1
無効票計	24 5.3	24 5.3	138 30.5	172 38.0	92 20.3	3 0.7	453 100.0	1 0.2	454 100.2
合計	187 4.1	263 5.8	1308 28.9	1669 36.9	1078 23.8	17 0.4	4522 100.0	7 0.2	4529 100.2



図表4-3-4-11 Q11 この講義の教室や履修人数は、授業に集中できる環境でしたか

上段: 回答数(件)、下段: 構成比(%)

学年	1 できない	2	3	4	5 できた	N 答えられない	有効票計	無効票計	合計
2007年度生	70 7.8	118 13.1	261 29.0	267 29.7	183 20.3	1 0.1	900 100.0	0 0.0	900 100.0
2006年度生	97 6.1	177 11.2	452 28.6	446 28.2	403 25.5	6 0.4	1581 100.0	0 0.0	1581 100.0
2005年度生	32 2.5	74 5.8	227 17.8	388 30.5	550 43.2	3 0.2	1274 100.0	3 0.2	1277 100.2
2004年度生	2 0.8	12 5.0	30 12.4	72 29.9	125 51.9	0 0.0	241 100.0	0 0.0	241 100.0
2003年度生以上	0 0.0	5 7.0	9 12.7	17 23.9	40 56.3	0 0.0	71 100.0	0 0.0	71 100.0
大学院生	0 0.0	0 0.0	0 0.0	1 50.0	1 50.0	0 0.0	2 100.0	0 0.0	2 100.0
科目等履修生	0 0.0	0 0.0	0 0.0	1 100.0	0 0.0	0 0.0	1 100.0	0 0.0	1 100.0
その他	0 0.0	0 0.0	0 0.0	0 0.0	2 100.0	0 0.0	2 100.0	0 0.0	2 100.0
有効票計	201 4.9	386 9.5	979 24.0	1192 29.3	1304 32.0	10 0.2	4072 100.0	3 0.1	4075 100.1
無効票計	20 4.4	36 7.9	127 28.0	141 31.1	127 28.0	2 0.4	453 100.0	1 0.2	454 100.2
合計	221 4.9	422 9.3	1106 24.4	1333 29.5	1431 31.6	12 0.3	4525 100.0	4 0.1	4529 100.1

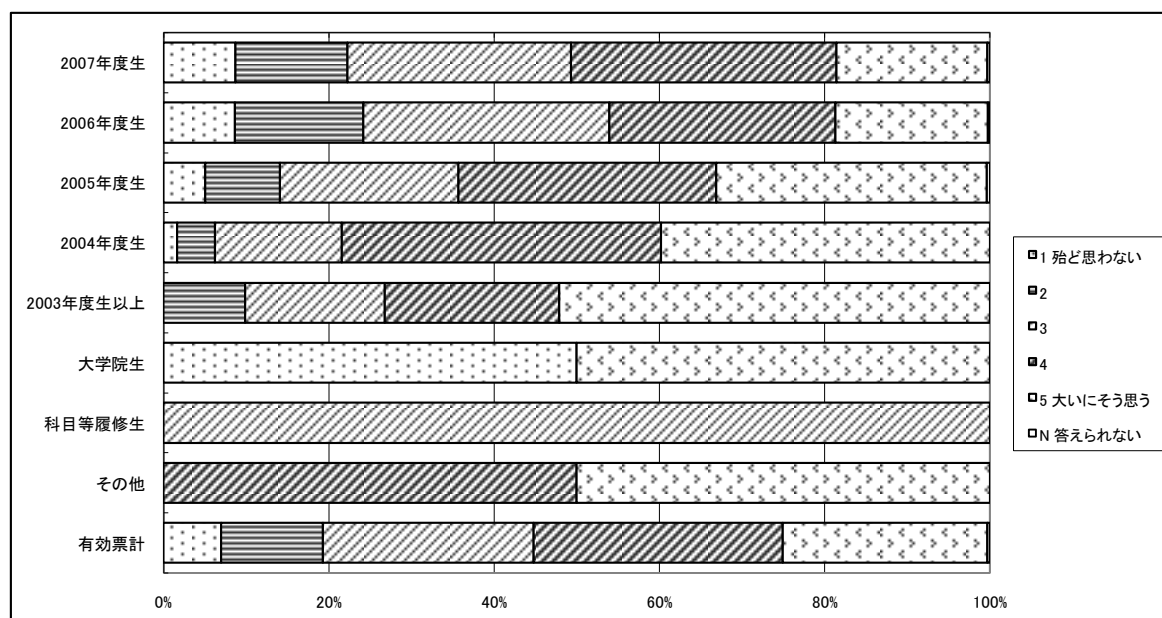




図表4-3-4-12 Q12 授業内容は分かりやすかったですか

上段: 回答数(件)、下段: 構成比(%)

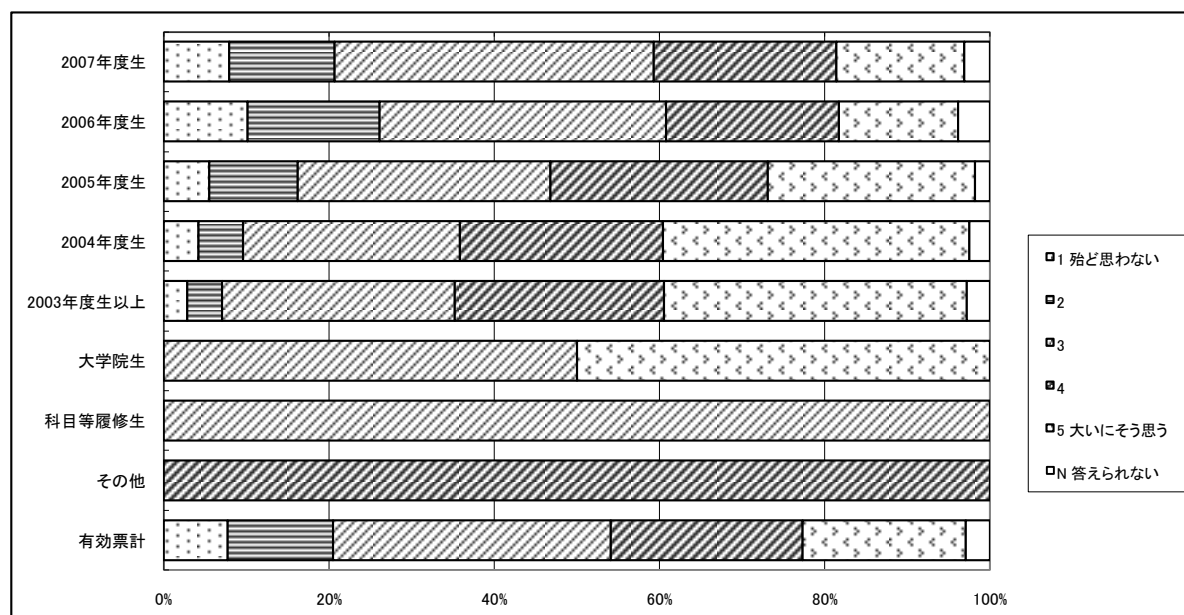
学年	1 殆ど思わ ない	2	3	4	5 大いにそ う思う	N 答えられ ない	有効票計	無効票計	合 計
2007年度生	78 8.7	122 13.6	243 27.0	289 32.1	164 18.2	3 0.3	899 100.0	1 0.1	900 100.1
2006年度生	136 8.6	246 15.6	470 29.8	432 27.4	291 18.4	4 0.3	1579 100.0	2 0.1	1581 100.1
2005年度生	64 5.0	115 9.0	275 21.6	397 31.2	417 32.8	5 0.4	1273 100.0	4 0.3	1277 100.3
2004年度生	4 1.7	11 4.6	37 15.4	93 38.6	96 39.8	0 0.0	241 100.0	0 0.0	241 100.0
2003年度生以上	0 0.0	7 9.9	12 16.9	15 21.1	37 52.1	0 0.0	71 100.0	0 0.0	71 100.0
大学院生	1 50.0	0 0.0	0 0.0	0 0.0	1 50.0	0 0.0	2 100.0	0 0.0	2 100.0
科目等履修生	0 0.0	0 0.0	1 100.0	0 0.0	0 0.0	0 0.0	1 100.0	0 0.0	1 100.0
その他	0 0.0	0 0.0	0 0.0	1 50.0	1 50.0	0 0.0	2 100.0	0 0.0	2 100.0
有効票計	283 7.0	501 12.3	1038 25.5	1227 30.2	1007 24.8	12 0.3	4068 100.0	7 0.2	4075 100.2
無効票計	31 6.9	50 11.1	127 28.2	139 30.8	102 22.6	2 0.4	451 100.0	3 0.7	454 100.7
合 計	314 6.9	551 12.2	1165 25.8	1366 30.2	1109 24.5	14 0.3	4519 100.0	10 0.2	4529 100.2



図表4-3-4-13 Q13 板書の仕方・ビデオやOHPの利用・資料や教材の利用などプレゼンテーションの方法は効果的でしたか

上段: 回答数(件)、下段: 構成比(%)

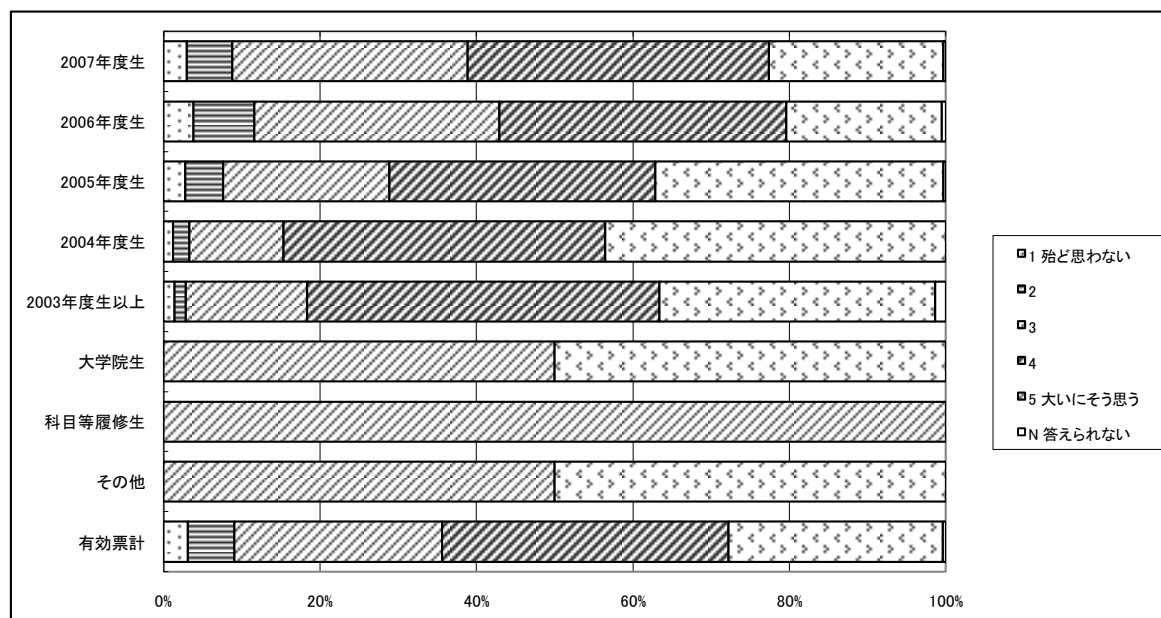
学年	1 殆ど思わない	2	3	4	5 大いに思う	N 答えられない	有効票計	無効票計	合計
2007年度生	71 7.9	115 12.8	347 38.6	199 22.1	139 15.5	28 3.1	899 100.0	1 0.1	900 100.1
2006年度生	160 10.1	252 16.0	548 34.7	330 20.9	228 14.4	61 3.9	1579 100.0	2 0.1	1581 100.1
2005年度生	70 5.5	136 10.7	389 30.6	335 26.3	319 25.1	23 1.8	1272 100.0	5 0.4	1277 100.4
2004年度生	10 4.2	13 5.4	63 26.3	59 24.6	89 37.1	6 2.5	240 100.0	1 0.4	241 100.4
2003年度生以上	2 2.8	3 4.2	20 28.2	18 25.4	26 36.6	2 2.8	71 100.0	0 0.0	71 100.0
大学院生	0 0.0	0 0.0	1 50.0	0 0.0	1 50.0	0 0.0	2 100.0	0 0.0	2 100.0
科目等履修生	0 0.0	0 0.0	1 100.0	0 0.0	0 0.0	0 0.0	1 100.0	0 0.0	1 100.0
その他	0 0.0	0 0.0	0 0.0	2 100.0	0 0.0	0 0.0	2 100.0	0 0.0	2 100.0
有効票計	313 7.7	519 12.8	1369 33.7	943 23.2	802 19.7	120 3.0	4066 100.0	9 0.2	4075 100.2
無効票計	40 8.9	53 11.8	158 35.0	111 24.6	81 18.0	8 1.8	451 100.0	3 0.7	454 100.7
合計	353 7.8	572 12.7	1527 33.8	1054 23.3	883 19.5	128 2.8	4517 100.0	12 0.3	4529 100.3



図表4-3-4-14 Q14 この講義で新しい知識や考え方が習得できましたか

上段: 回答数(件)、下段: 構成比(%)

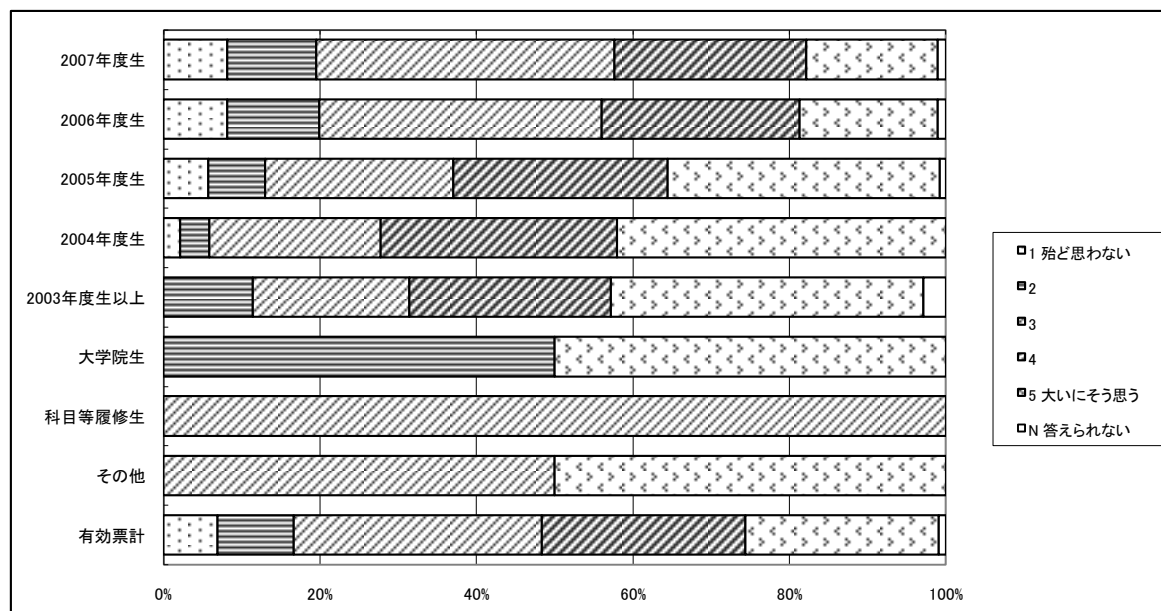
学年	1 殆ど思わない	2	3	4	5 大いにそう思う	N 答えられない	有効票計	無効票計	合計
2007年度生	27 3.0	52 5.8	270 30.1	346 38.5	200 22.3	3 0.3	898 100.0	2 0.2	900 100.2
2006年度生	60 3.8	123 7.8	496 31.4	579 36.6	315 19.9	8 0.5	1581 100.0	0 0.0	1581 100.0
2005年度生	35 2.8	62 4.9	270 21.2	433 34.0	468 36.8	4 0.3	1272 100.0	5 0.4	1277 100.4
2004年度生	3 1.2	5 2.1	29 12.0	99 41.1	105 43.6	0 0.0	241 100.0	0 0.0	241 100.0
2003年度生以上	1 1.4	1 1.4	11 15.5	32 45.1	25 35.2	1 1.4	71 100.0	0 0.0	71 100.0
大学院生	0 0.0	0 0.0	1 50.0	0 0.0	1 50.0	0 0.0	2 100.0	0 0.0	2 100.0
科目等履修生	0 0.0	0 0.0	1 100.0	0 0.0	0 0.0	0 0.0	1 100.0	0 0.0	1 100.0
その他	0 0.0	0 0.0	1 50.0	0 0.0	1 50.0	0 0.0	2 100.0	0 0.0	2 100.0
有効票計	126 3.1	243 6.0	1079 26.5	1489 36.6	1115 27.4	16 0.4	4068 100.0	7 0.2	4075 100.2
無効票計	17 3.8	33 7.3	132 29.2	167 36.9	100 22.1	3 0.7	452 100.0	2 0.4	454 100.4
合計	143 3.2	276 6.1	1211 26.8	1656 36.6	1215 26.9	19 0.4	4520 100.0	9 0.2	4529 100.2



図表4-3-4-15 Q15 この講義を他の学生に勧めたいですか

上段: 回答数(件)、下段: 構成比(%)

学年	1 殆ど思わない	2	3	4	5 大いにそう思う	N 答えられない	有効票計	無効票計	合計
2007年度生	72 8.2	100 11.4	336 38.1	216 24.5	148 16.8	9 1.0	881 100.0	19 2.2	900 102.2
2006年度生	126 8.1	183 11.8	561 36.1	393 25.3	274 17.6	16 1.0	1553 100.0	28 1.8	1581 101.8
2005年度生	72 5.8	90 7.2	301 24.1	343 27.4	435 34.8	10 0.8	1251 100.0	26 2.1	1277 102.1
2004年度生	5 2.1	9 3.8	52 21.8	72 30.3	100 42.0	0 0.0	238 100.0	3 1.3	241 101.3
2003年度生以上	0 0.0	8 11.4	14 20.0	18 25.7	28 40.0	2 2.9	70 100.0	1 1.4	71 101.4
大学院生	0 0.0	1 50.0	0 0.0	0 0.0	1 50.0	0 0.0	2 100.0	0 0.0	2 100.0
科目等履修生	0 0.0	0 0.0	1 100.0	0 0.0	0 0.0	0 0.0	1 100.0	0 0.0	1 100.0
その他	0 0.0	0 0.0	1 50.0	0 0.0	1 50.0	0 0.0	2 100.0	0 0.0	2 100.0
有効票計	275 6.9	391 9.8	1266 31.7	1042 26.1	987 24.7	37 0.9	3998 100.0	77 1.9	4075 101.9
無効票計	33 7.4	44 9.9	143 32.2	127 28.6	93 20.9	4 0.9	444 100.0	10 2.3	454 102.3
合計	308 6.9	435 9.8	1409 31.7	1169 26.3	1080 24.3	41 0.9	4442 100.0	87 2.0	4529 102.0



図表4-3-4-16 Q16 一つの授業の定価をいま5,000円と仮定した場合、この授業はいくらの価値があると思いますか

上段：回答数(件)、下段：構成比(%)

学年	-1円以下	1～1,000円	1,001～5,000円	5,001～10,000円	10,000～20,000円	20,001円以上	有効票計	無効票計	合計
2007年度生	1 0.1	60 7.1	399 46.9	364 42.8	9 1.1	17 2.0	850 100.0	50 5.9	900 105.9
2006年度生	3 0.2	123 8.2	829 55.1	523 34.8	15 1.0	12 0.8	1505 100.0	76 5.0	1581 105.0
2005年度生	0 0.0	62 5.1	460 38.2	621 51.5	27 2.2	35 2.9	1205 100.0	72 6.0	1277 106.0
2004年度生	0 0.0	4 1.8	83 37.4	127 57.2	3 1.4	5 2.3	222 100.0	19 8.6	241 108.6
2003年度生以上	0 0.0	0 0.0	30 43.5	34 49.3	5 7.2	0 0.0	69 100.0	2 2.9	71 102.9
大学院生	0 0.0	0 0.0	0 0.0	2 100.0	0 0.0	0 0.0	2 100.0	0 0.0	2 100.0
科目等履修生	0 0.0	1 100.0	0 0.0	0 0.0	0 0.0	0 0.0	1 100.0	0 0.0	1 100.0
その他	0 0.0	0 0.0	1 100.0	0 0.0	0 0.0	0 0.0	1 100.0	1 100.0	2 200.0
有効票計	4 0.1	250 6.5	1802 46.7	1671 43.3	59 1.5	69 1.8	3855 100.0	220 5.7	4075 105.7
無効票計	0 0.0	36 8.5	205 48.6	167 39.6	5 1.2	9 2.1	422 100.0	32 7.6	454 107.6
合計	4 0.1	286 6.7	2007 46.9	1838 43.0	64 1.5	78 1.8	4277 100.0	252 5.9	4529 105.9

