

3 学科別(調査票区分別)集計

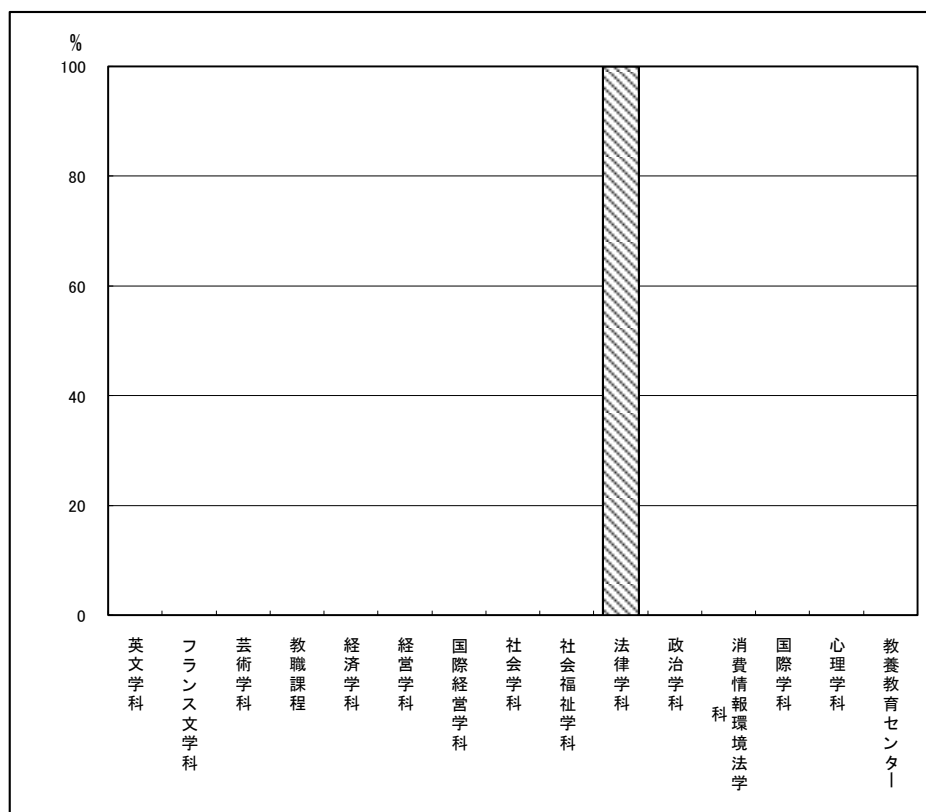
3-10 法律、消費情報、政治:KC・KD・KF

3-10-5 法律学科(KC)

図表3-10-5-1-1 開講責任学科別 回答学生数

開講責任学科

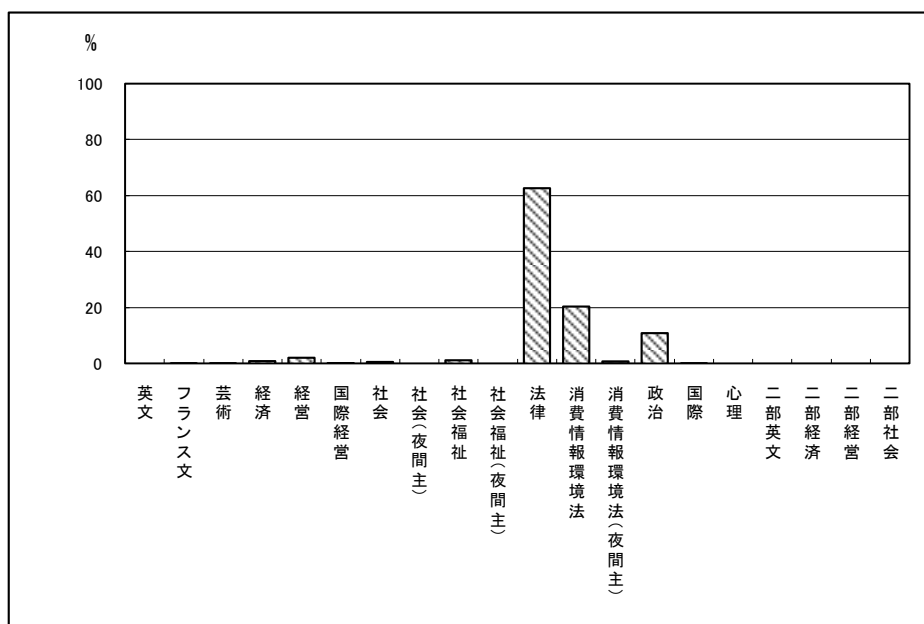
開講責任学科		回答数	構成比%
文学部	英文学科	0	0.0
	フランス文学科	0	0.0
	芸術学科	0	0.0
経済学部	教職課程	0	0.0
	経済学科	0	0.0
	経営学科	0	0.0
社会学部	国際経営学科	0	0.0
	社会学科	0	0.0
法学部	社会福祉学科	0	0.0
	法律学科	4,979	100.0
国際学部	政治学科	0	0.0
	消費情報環境法学科	0	0.0
心理学部	国際学科	0	0.0
	心理学科	0	0.0
教養教育センター	教養教育センター	0	0.0
有効票計		4,979	100.0
無効票計		0	0.0
合計		4,979	100.0



図表3-10-5-1-2 学生所属学部学科

学科

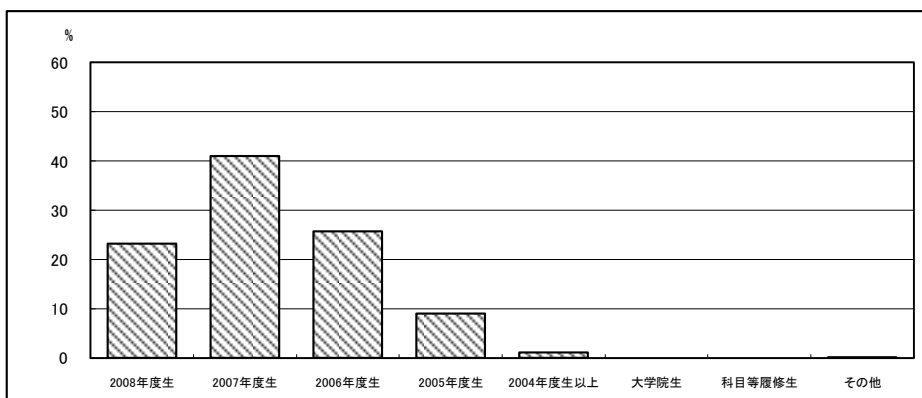
	回答数	構成比%
英文	0	0.0
フランス文	3	0.1
芸術	5	0.1
経済	43	0.9
経営	102	2.1
国際経営	8	0.2
社会	31	0.6
社会(夜間主)	0	0.0
社会福祉	56	1.2
社会福祉(夜間主)	0	0.0
法律	3,036	62.7
消費情報環境法	990	20.4
消費情報環境法(夜間主)	37	0.8
政治	526	10.9
国際	6	0.1
心理	1	0.0
二部英文	0	0.0
二部経済	0	0.0
二部経営	0	0.0
二部社会	0	0.0
有効票計	4,844	100.0
無効票計	135	2.8
合計	4,979	102.8



図表3-10-5-1-3 学年

学年

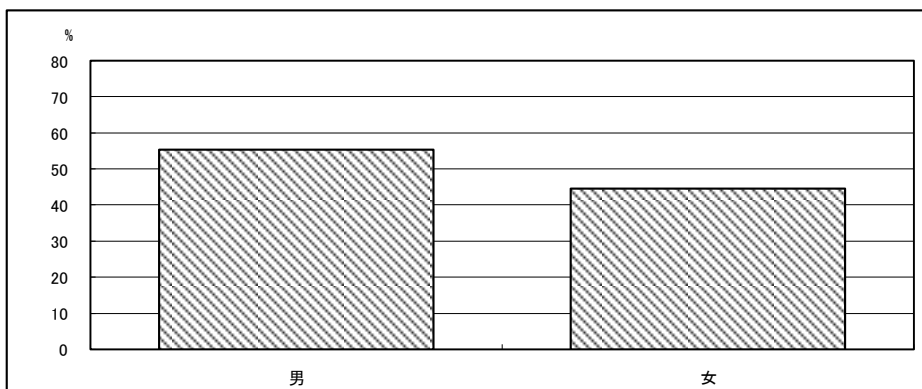
	回答数	構成比%
2008年度生	1,040	23.2
2007年度生	1,841	41.0
2006年度生	1,154	25.7
2005年度生	402	9.0
2004年度生以上	49	1.1
大学院生	1	0.0
科目等履修生	0	0.0
その他	4	0.1
有効票計	4,491	100.0
無効票計	488	10.9
合計	4,979	110.9



図表3-10-5-1-4 性別

性別

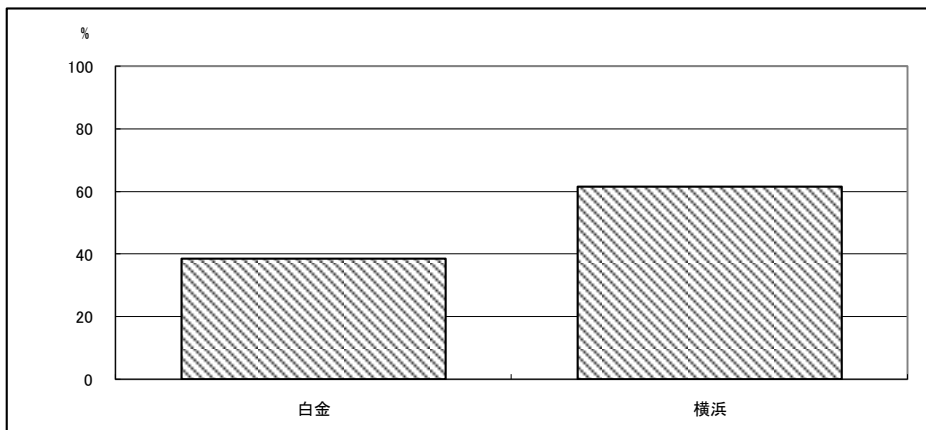
	回答数	構成比%
男	2,691	55.4
女	2,164	44.6
有効票計	4,855	100.0
無効票計	124	2.6
合計	4,979	102.6



図表3-10-5-1-5 白金／横浜

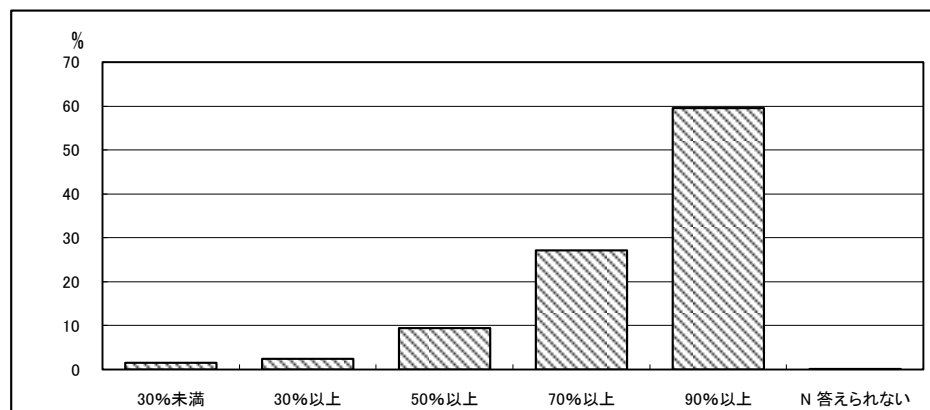
白金／横浜

	回答数	構成比%
白金	1,919	38.5
横浜	3,060	61.5
有効票計	4,979	100.0
無効票計	0	0.0
合計	4,979	100.0



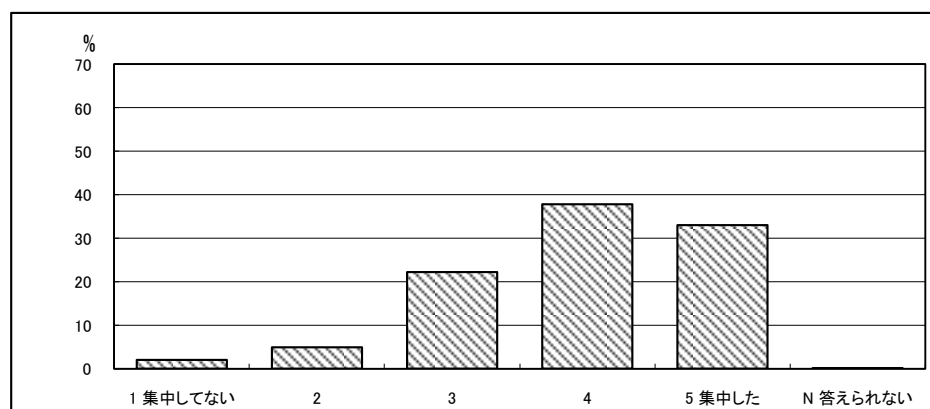
図表3-10-5-2-1 Q1 この授業への出席率は何の程度でしたか

	回答数	構成比%
30%未満	77	1.5
30%以上	117	2.4
50%以上	467	9.4
70%以上	1,348	27.1
90%以上	2,961	59.5
N 答えられない	3	0.1
有効票計	4,973	100.0
無効票計	6	0.1
合計	4,979	100.1



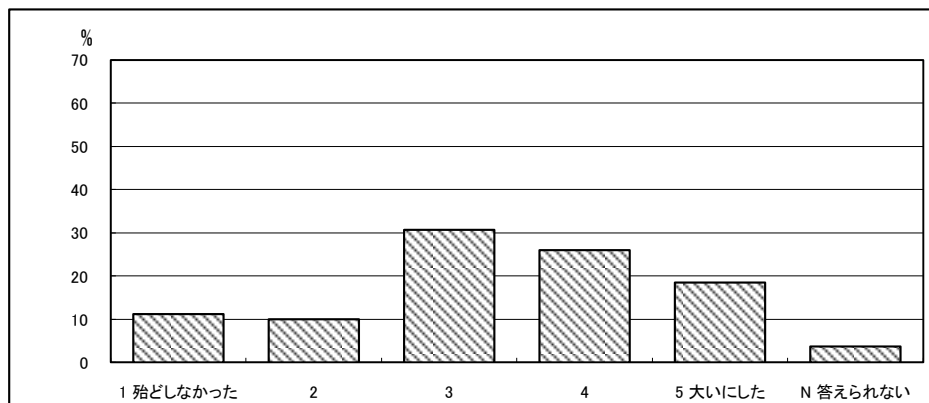
図表3-10-5-2-2 Q2 授業時間中は、授業に熱心に集中していましたか

	回答数	構成比%
1 集中してない	97	2.0
2	244	4.9
3	1,102	22.2
4	1,881	37.8
5 集中した	1,642	33.0
N 答えられない	6	0.1
有効票計	4,972	100.0
無効票計	7	0.1
合計	4,979	100.1



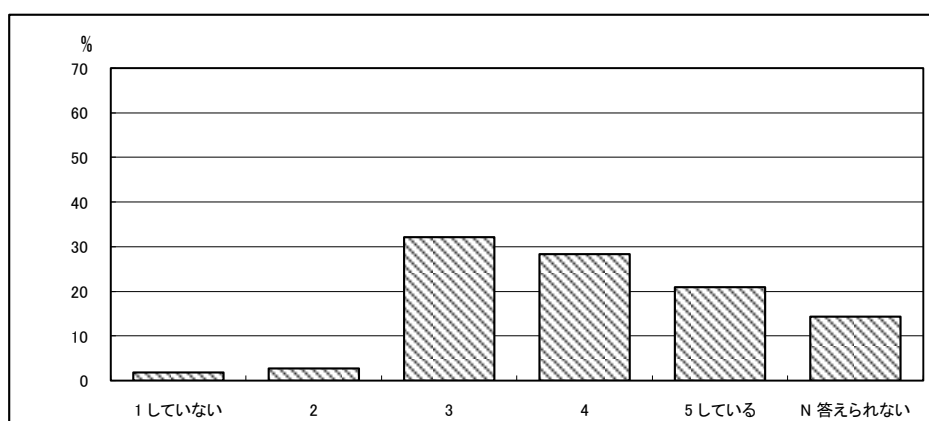
図表3-10-5-2-3 Q3 講義概要(シラバス)を事前読みましたか

	回答数	構成比%
1 殆どしなかった	558	11.2
2	496	10.0
3	1,527	30.7
4	1,292	26.0
5 大いにした	918	18.5
N 答えられない	183	3.7
有効票計	4,974	100.0
無効票計	5	0.1
合計	4,979	100.1



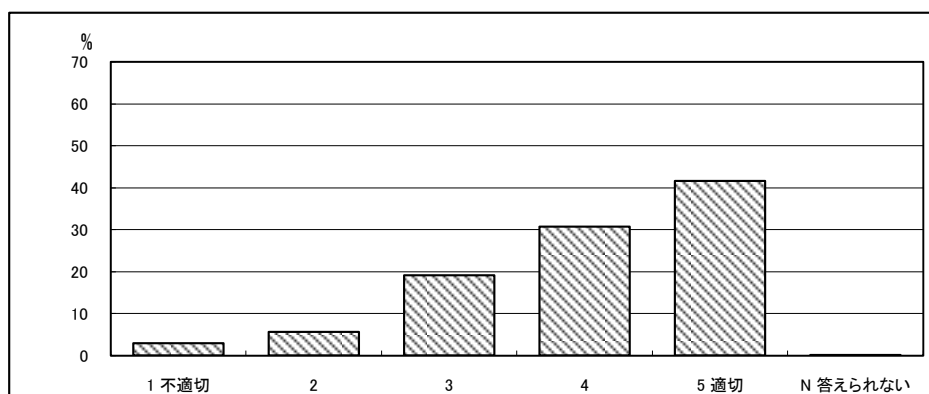
図表3-10-5-2-4 Q4 講義内容は講義概要(シラバス)の記述と対応していましたか

	回答数	構成比%
1 していない	89	1.8
2	133	2.7
3	1,583	32.1
4	1,395	28.3
5 している	1,033	20.9
N 答えられない	705	14.3
有効票計	4,938	100.0
無効票計	41	0.8
合計	4,979	100.8



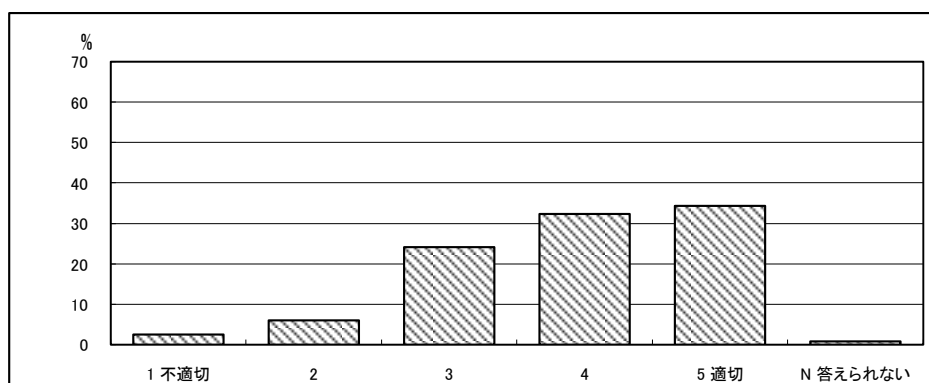
図表3-10-5-2-5 Q5 話し方(話す速さ、声の大きさ等)は聞き取りやすかったですか

	回答数	構成比%
1 不適切	143	2.9
2	277	5.6
3	952	19.1
4	1,527	30.7
5 適切	2,071	41.6
N 答えられない	6	0.1
有効票計	4,976	100.0
無効票計	3	0.1
合計	4,979	100.1



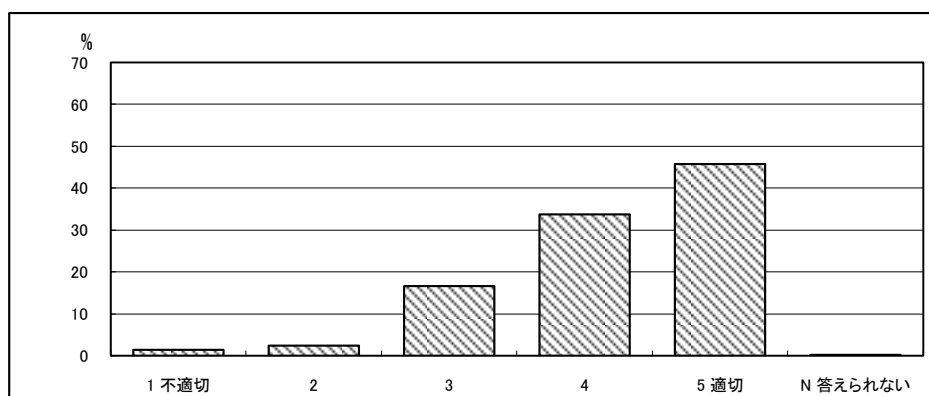
図表3-10-5-2-6 Q6 教科書・配布資料・参考書等の指示・利用は適切でしたか

	回答数	構成比%
1 不適切	123	2.5
2	298	6.0
3	1,197	24.1
4	1,607	32.3
5 適切	1,708	34.3
N 答えられない	41	0.8
有効票計	4,974	100.0
無効票計	5	0.1
合計	4,979	100.1



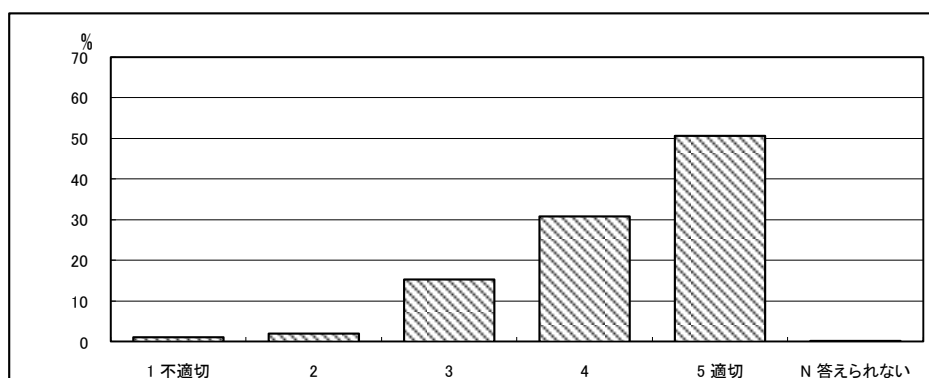
図表3-10-5-2-7 Q7 教員の授業に対する取り組み(熱意など)は、十分でしたか

	回答数	構成比%
1 不適切	71	1.4
2	119	2.4
3	825	16.6
4	1,675	33.7
5 適切	2,270	45.7
N 答えられない	11	0.2
有効票計	4,971	100.0
無効票計	8	0.2
合計	4,979	100.2



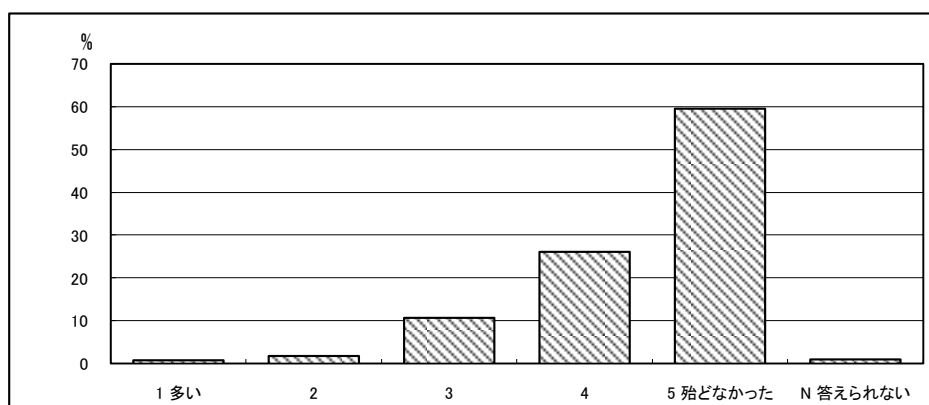
図表3-10-5-2-8 Q8 授業時間(本来は90分)は、十分利用されていましたか

	回答数	構成比%
1 不適切	55	1.1
2	101	2.0
3	758	15.3
4	1,526	30.8
5 適切	2,513	50.6
N 答えられない	9	0.2
有効票計	4,962	100.0
無効票計	17	0.3
合計	4,979	100.3



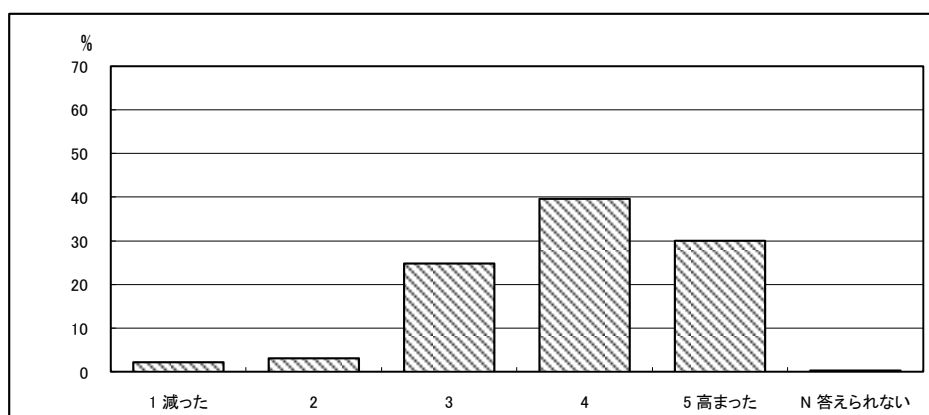
図表3-10-5-2-9 Q9 この講義では、どのくらい休講がありましたか

	回答数	構成比%
1 多い	39	0.8
2	91	1.8
3	530	10.7
4	1,294	26.1
5 殆どなかった	2,948	59.5
N 答えられない	50	1.0
有効票計	4,952	100.0
無効票計	27	0.5
合計	4,979	100.5



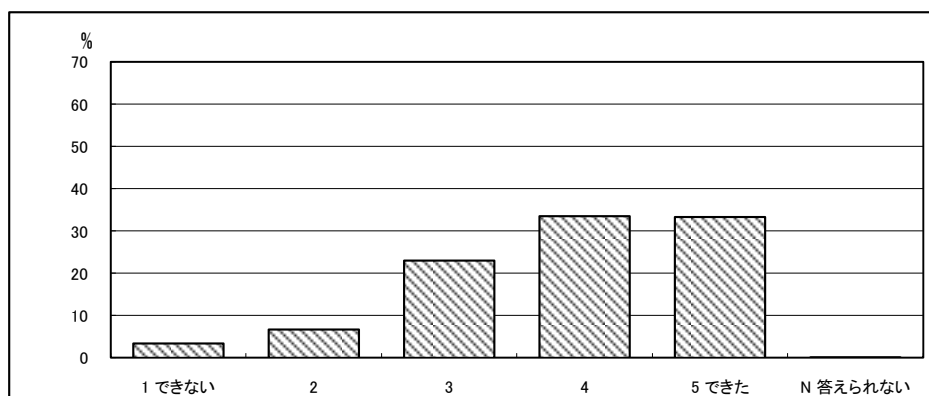
図表3-10-5-2-10 Q10 この講義の初めと比べると、講義内容に対するあなたの関心はどのくらい高まりましたか

	回答数	構成比%
1 減った	108	2.2
2	154	3.1
3	1,234	24.8
4	1,968	39.6
5 高まった	1,492	30.0
N 答えられない	17	0.3
有効票計	4,973	100.0
無効票計	6	0.1
合計	4,979	100.1



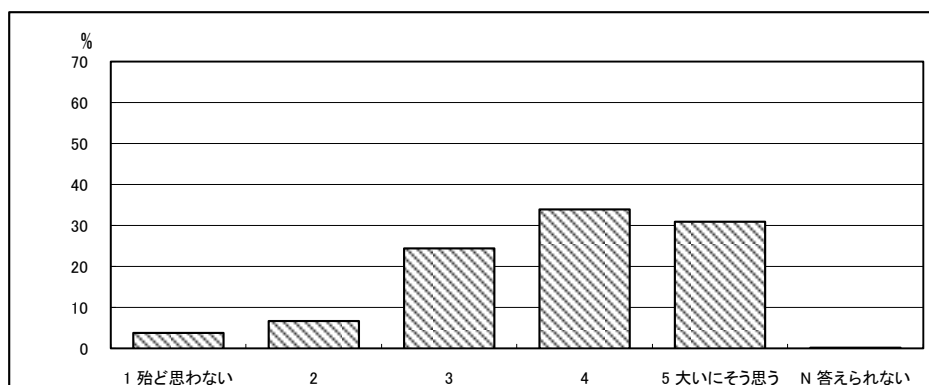
図表3-10-5-2-11 Q11 この講義の教室や履修人数は、授業に集中できる環境でしたか

	回答数	構成比%
1 できない	168	3.4
2	334	6.7
3	1,142	23.0
4	1,663	33.5
5 できた	1,657	33.3
N 答えられない	7	0.1
有効票計	4,971	100.0
無効票計	8	0.2
合計	4,979	100.2



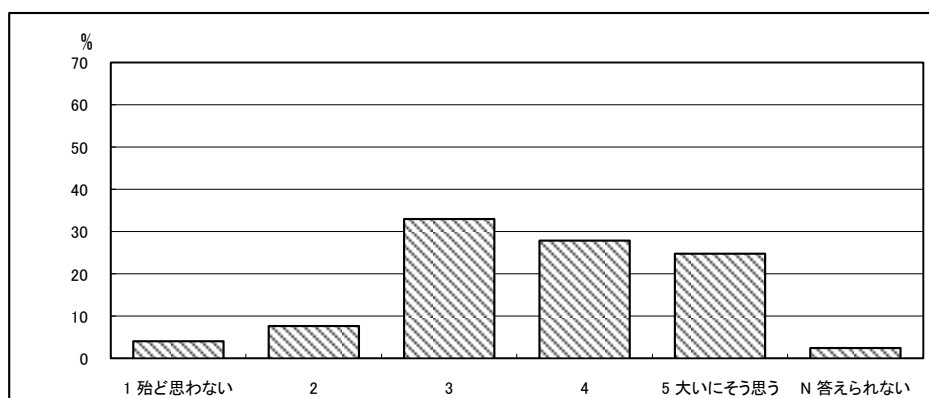
図表3-10-5-2-12 Q12 授業内容は分かりやすかったですか

	回答数	構成比%
1 殆ど思わない	189	3.8
2	331	6.7
3	1,213	24.4
4	1,685	33.9
5 大いにそう思う	1,535	30.9
N 答えられない	12	0.2
有効票計	4,965	100.0
無効票計	14	0.3
合計	4,979	100.3



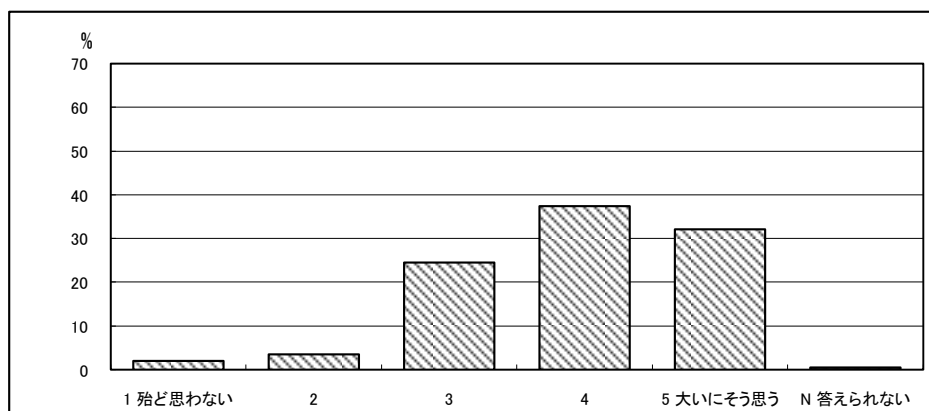
図表3-10-5-2-13 Q13 板書の仕方・ビデオやOHPの利用・資料や教材の利用などプレゼンテーションの方法は効果的でしたか

	回答数	構成比%
1 殆ど思わない	203	4.1
2	381	7.7
3	1,639	33.0
4	1,384	27.9
5 大いにそう思う	1,231	24.8
N 答えられない	125	2.5
有効票計	4,963	100.0
無効票計	16	0.3
合計	4,979	100.3



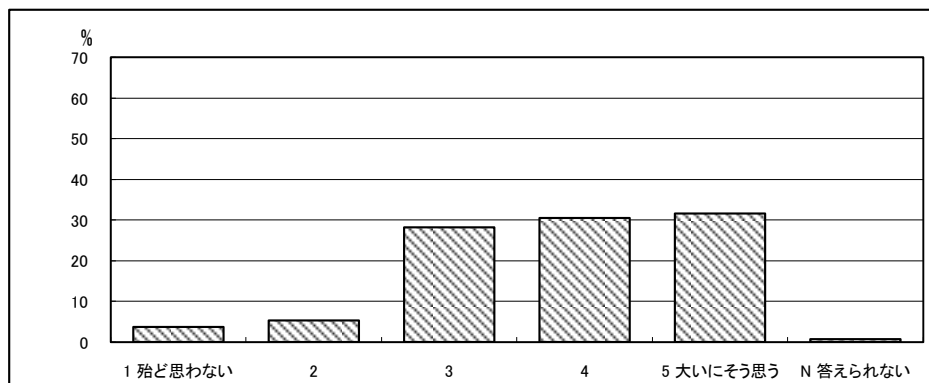
図表3-10-5-2-14 Q14 この講義で新しい知識や考え方が習得できましたか

	回答数	構成比%
1 殆ど思わない	98	2.0
2	176	3.5
3	1,217	24.5
4	1,859	37.4
5 大いにそう思う	1,598	32.1
N 答えられない	26	0.5
有効票計	4,974	100.0
無効票計	5	0.1
合計	4,979	100.1



図表3-10-5-2-15 Q15 この講義を他の学生に勧めたいですか

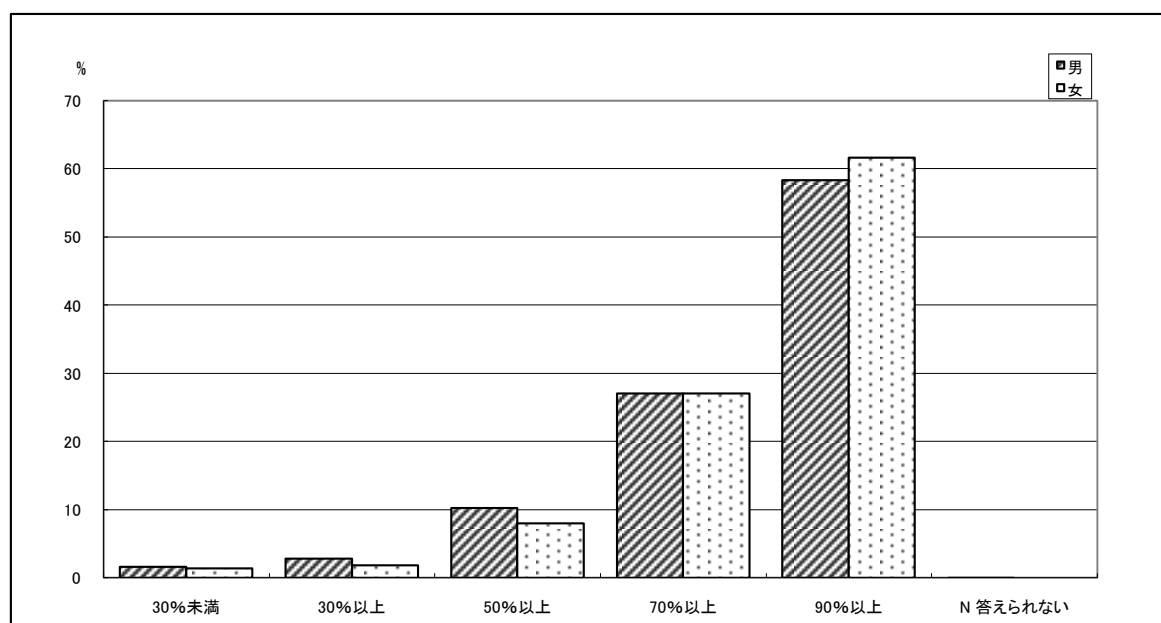
	回答数	構成比%
1 殆ど思わない	180	3.7
2	260	5.3
3	1,390	28.2
4	1,502	30.5
5 大いにそう思う	1,557	31.6
N 答えられない	35	0.7
有効票計	4,924	100.0
無効票計	55	1.1
合計	4,979	101.1



図表3-10-5-3-1 Q1 この授業への出席率は何の程度でしたか

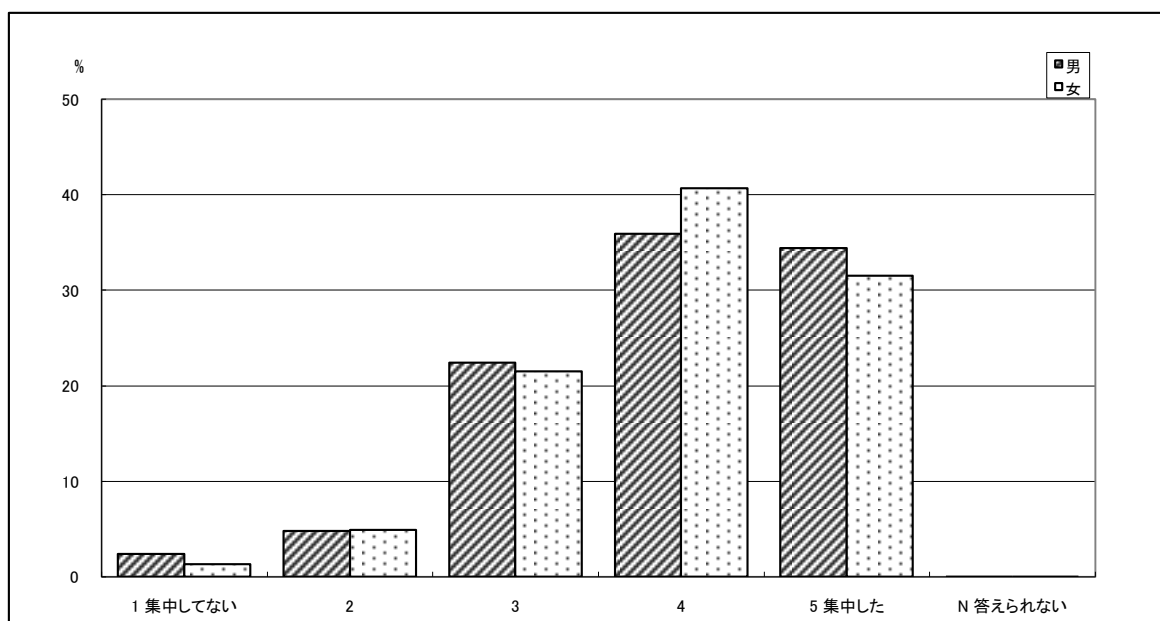
上段: 回答数(件)、下段: 構成比(%)

性別	30%未満	30%以上	50%以上	70%以上	90%以上	N 答えられない	有効票計	無効票計	合計
男	44 1.6	74 2.8	275 10.2	725 27.0	1566 58.3	2 0.1	2686 100.0	5 0.2	2691 100.2
女	30 1.4	40 1.8	174 8.0	585 27.0	1334 61.6	1 0.0	2164 100.0	0 0.0	2164 100.0
有効票計	74 1.5	114 2.4	449 9.3	1310 27.0	2900 59.8	3 0.1	4850 100.0	5 0.1	4855 100.1
無効票計	3 2.4	3 2.4	18 14.6	38 30.9	61 49.6	0 0.0	123 100.0	1 0.8	124 100.8
合計	77 1.5	117 2.4	467 9.4	1348 27.1	2961 59.5	3 0.1	4973 100.0	6 0.1	4979 100.1



図表3-10-5-3-2 Q2 授業時間中は、授業に熱心に集中していましたか

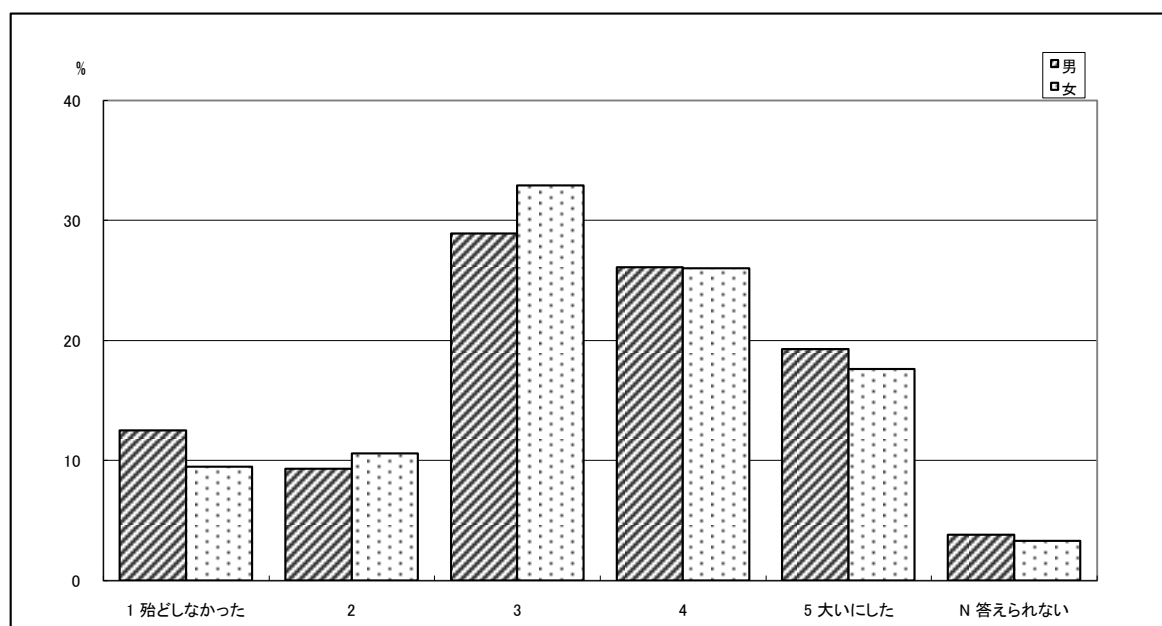
性別	上段: 回答数(件)、下段: 構成比(%)						有効票計	無効票計	合計
	1 集中して ない	2	3	4	5 集中した	N 答えられ ない			
男	64 2.4	129 4.8	602 22.4	965 35.9	924 34.4	3 0.1	2687 100.0	4 0.1	2691 100.1
女	29 1.3	105 4.9	464 21.5	879 40.7	682 31.5	3 0.1	2162 100.0	2 0.1	2164 100.1
有効票計	93 1.9	234 4.8	1066 22.0	1844 38.0	1606 33.1	6 0.1	4849 100.0	6 0.1	4855 100.1
無効票計	4 3.3	10 8.1	36 29.3	37 30.1	36 29.3	0 0.0	123 100.0	1 0.8	124 100.8
合計	97 2.0	244 4.9	1102 22.2	1881 37.8	1642 33.0	6 0.1	4972 100.0	7 0.1	4979 100.1



図表3-10-5-3-3 Q3 講義概要(シラバス)を事前に読みましたか

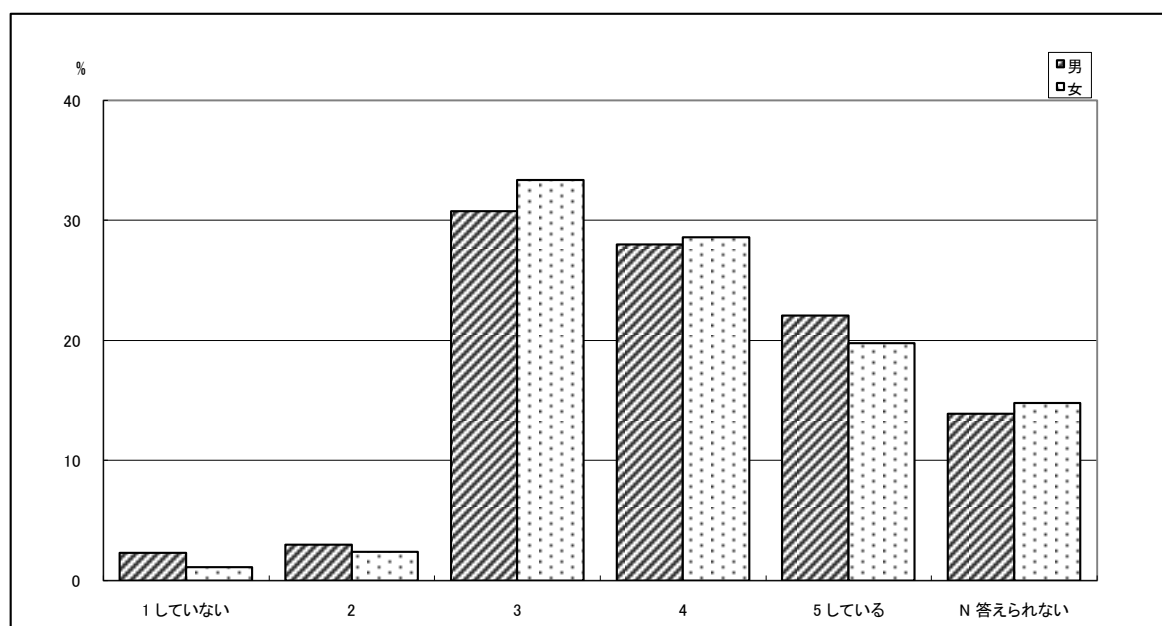
上段: 回答数(件)、下段: 構成比(%)

性別	1 殆どしな かった	2	3	4	5 大いにし た	N 答えられ ない	有効票計	無効票計	合 計
男	337 12.5	251 9.3	778 28.9	702 26.1	519 19.3	103 3.8	2690 100.0	1 0.0	2691 100.0
女	206 9.5	229 10.6	712 32.9	563 26.0	381 17.6	71 3.3	2162 100.0	2 0.1	2164 100.1
有効票計	543 11.2	480 9.9	1490 30.7	1265 26.1	900 18.5	174 3.6	4852 100.0	3 0.1	4855 100.1
無効票計	15 12.3	16 13.1	37 30.3	27 22.1	18 14.8	9 7.4	122 100.0	2 1.6	124 101.6
合 計	558 11.2	496 10.0	1527 30.7	1292 26.0	918 18.5	183 3.7	4974 100.0	5 0.1	4979 100.1



図表3-10-5-3-4 Q4 講義内容は講義概要(シラバス)の記述と対応していましたか

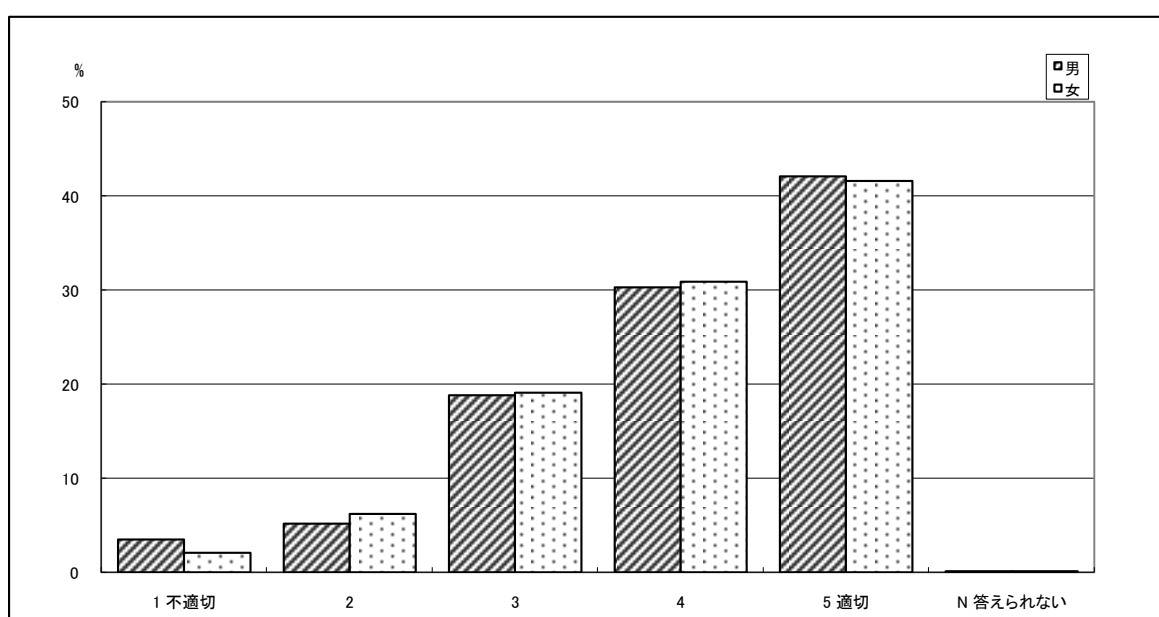
性別	上段: 回答数(件)、下段: 構成比(%)						有効票計	無効票計	合計
	1 していない	2	3	4	5 している	N 答えられない			
男	62 2.3	80 3.0	824 30.8	748 28.0	591 22.1	371 13.9	2676 100.0	15 0.6	2691 100.6
女	23 1.1	52 2.4	714 33.4	611 28.6	423 19.8	317 14.8	2140 100.0	24 1.1	2164 101.1
有効票計	85 1.8	132 2.7	1538 31.9	1359 28.2	1014 21.1	688 14.3	4816 100.0	39 0.8	4855 100.8
無効票計	4 3.3	1 0.8	45 36.9	36 29.5	19 15.6	17 13.9	122 100.0	2 1.6	124 101.6
合計	89 1.8	133 2.7	1583 32.1	1395 28.3	1033 20.9	705 14.3	4938 100.0	41 0.8	4979 100.8



図表3-10-5-3-5 Q5 話し方(話す速さ、声の大きさ等)は聞き取りやすかったですか

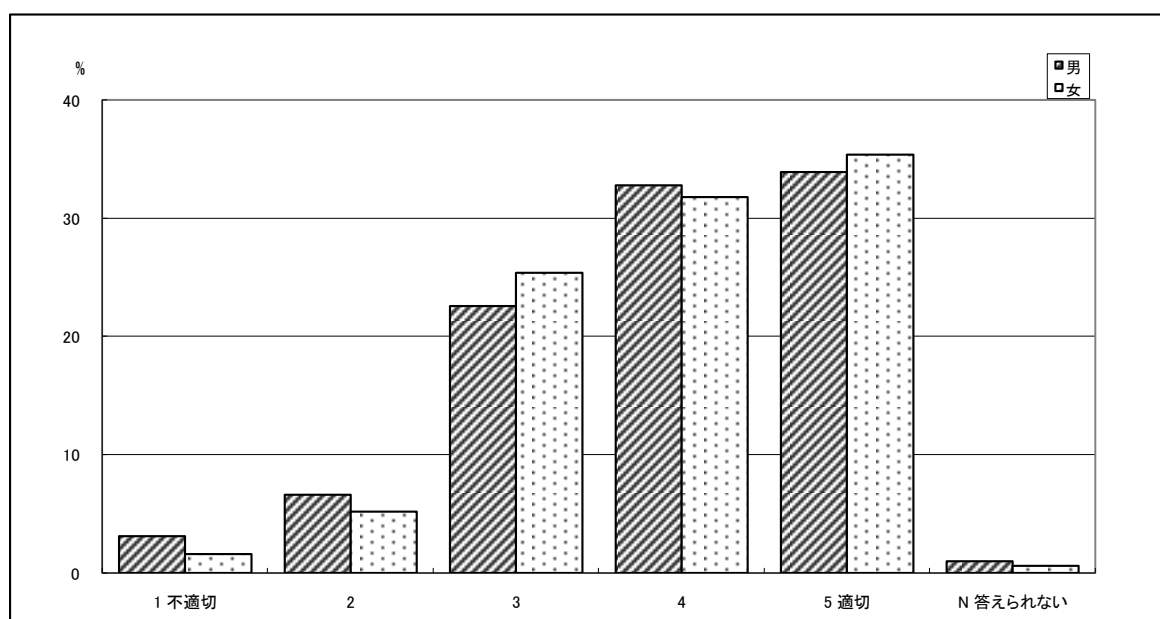
上段: 回答数(件)、下段: 構成比(%)

性別	1 不適切	2	3	4	5 適切	N 答えられない	有効票計	無効票計	合計
男	95 3.5	140 5.2	505 18.8	814 30.3	1133 42.1	3 0.1	2690 100.0	1 0.0	2691 100.0
女	45 2.1	134 6.2	413 19.1	669 30.9	899 41.6	3 0.1	2163 100.0	1 0.0	2164 100.0
有効票計	140 2.9	274 5.6	918 18.9	1483 30.6	2032 41.9	6 0.1	4853 100.0	2 0.0	4855 100.0
無効票計	3 2.4	3 2.4	34 27.6	44 35.8	39 31.7	0 0.0	123 100.0	1 0.8	124 100.8
合計	143 2.9	277 5.6	952 19.1	1527 30.7	2071 41.6	6 0.1	4976 100.0	3 0.1	4979 100.1



図表3-10-5-3-6 Q6 教科書・配布資料・参考書等の指示・利用は適切でしたか

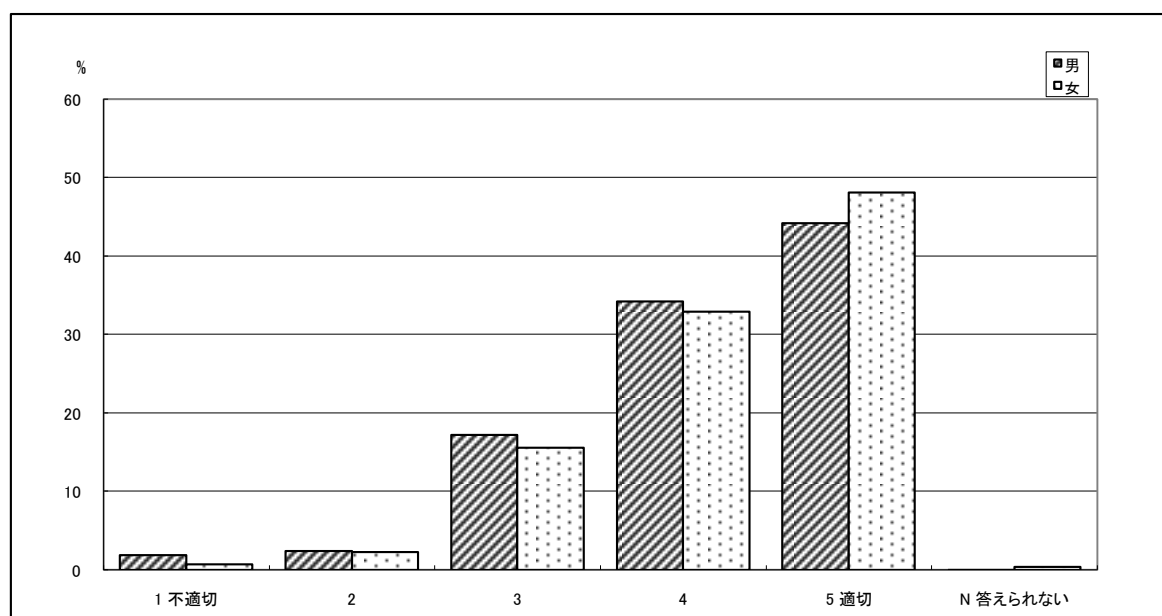
性別	上段: 回答数(件)、下段: 構成比(%)						N 答えられない	有効票計	無効票計	合計
	1 不適切	2	3	4	5 適切					
男	83 3.1	177 6.6	609 22.6	881 32.8	912 33.9	27 1.0	2689 100.0	2 0.1	2691 100.1	
女	34 1.6	113 5.2	549 25.4	687 31.8	766 35.4	13 0.6	2162 100.0	2 0.1	2164 100.1	
有効票計	117 2.4	290 6.0	1158 23.9	1568 32.3	1678 34.6	40 0.8	4851 100.0	4 0.1	4855 100.1	
無効票計	6 4.9	8 6.5	39 31.7	39 31.7	30 24.4	1 0.8	123 100.0	1 0.8	124 100.8	
合計	123 2.5	298 6.0	1197 24.1	1607 32.3	1708 34.3	41 0.8	4974 100.0	5 0.1	4979 100.1	



図表3-10-5-3-7 Q7 教員の授業に対する取り組み(熱意など)は、十分でしたか

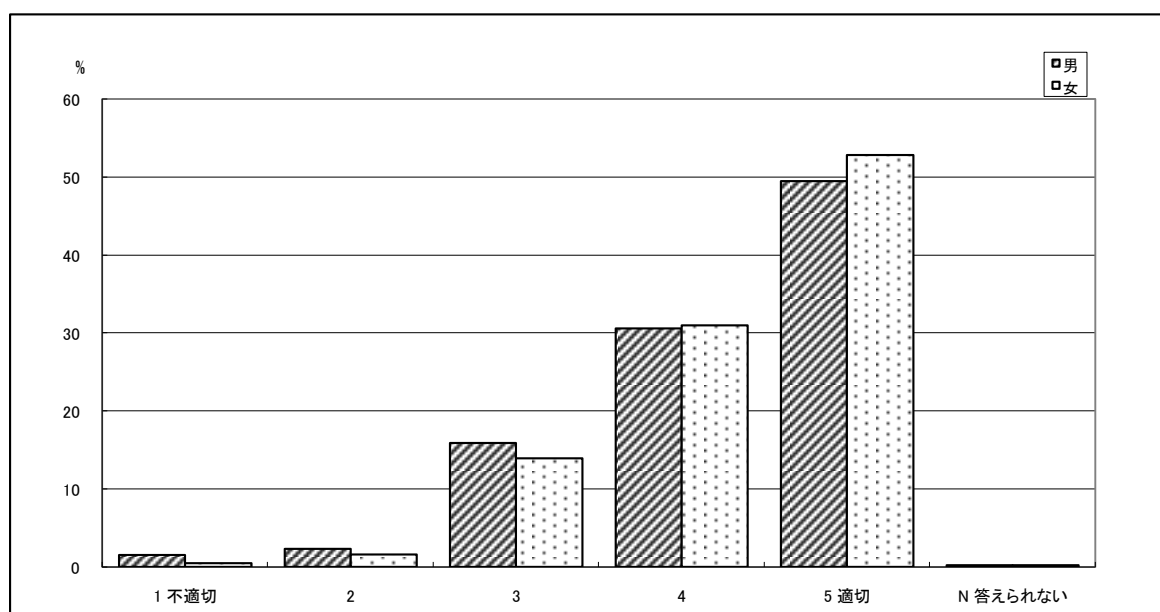
上段: 回答数(件)、下段: 構成比(%)

性別	1 不適切	2	3	4	5 適切	N 答えられない	有効票計	無効票計	合計
男	52 1.9	64 2.4	463 17.2	918 34.2	1187 44.2	3 0.1	2687 100.0	4 0.1	2691 100.1
女	15 0.7	50 2.3	337 15.6	711 32.9	1040 48.1	8 0.4	2161 100.0	3 0.1	2164 100.1
有効票計	67 1.4	114 2.4	800 16.5	1629 33.6	2227 45.9	11 0.2	4848 100.0	7 0.1	4855 100.1
無効票計	4 3.3	5 4.1	25 20.3	46 37.4	43 35.0	0 0.0	123 100.0	1 0.8	124 100.8
合計	71 1.4	119 2.4	825 16.6	1675 33.7	2270 45.7	11 0.2	4971 100.0	8 0.2	4979 100.2



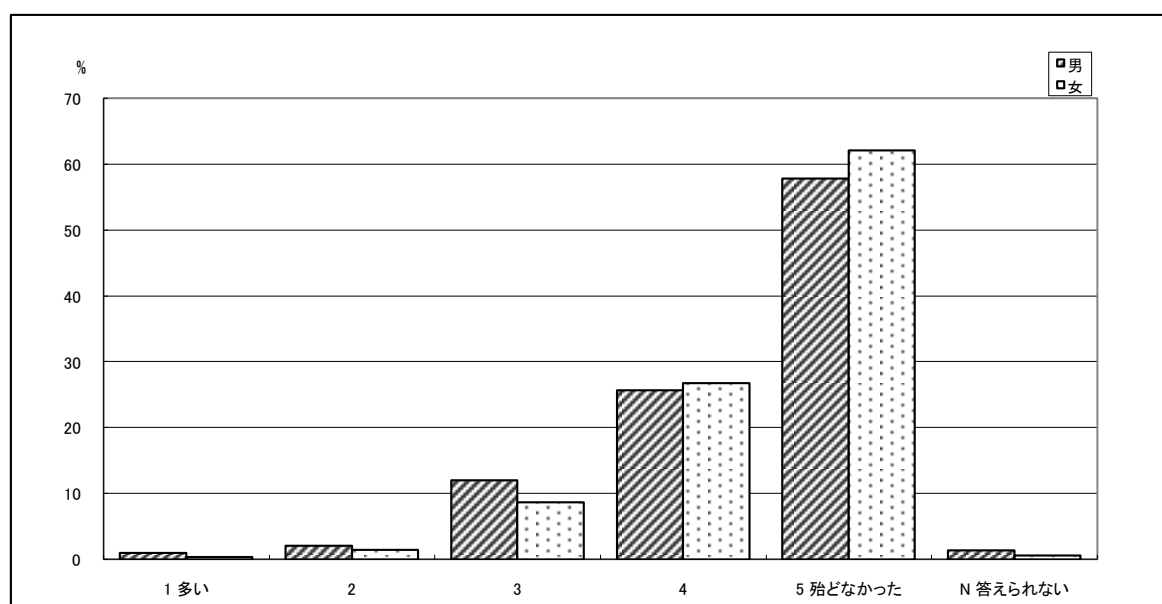
図表3-10-5-3-8 Q8 授業時間(本来は90分)は、十分利用されていましたか

性別	1 不適切		2		3		4		5 適切		N 答えられない	有効票計	無効票計	合計
	件数	構成比(%)	件数	構成比(%)	件数	構成比(%)	件数	構成比(%)	件数	構成比(%)				
男	40	1.5	61	2.3	427	15.9	821	30.6	1327	49.5	5	2681	10	2691
女	11	0.5	35	1.6	299	13.9	670	31.0	1139	52.8	4	2158	6	2164
有効票計	51	1.1	96	2.0	726	15.0	1491	30.8	2466	51.0	9	4839	16	4855
無効票計	4	3.3	5	4.1	32	26.0	35	28.5	47	38.2	0	123	1	124
合計	55	1.1	101	2.0	758	15.3	1526	30.8	2513	50.6	9	4962	17	4979



図表3-10-5-3-9 Q9 この講義では、どのくらい休講がありましたか

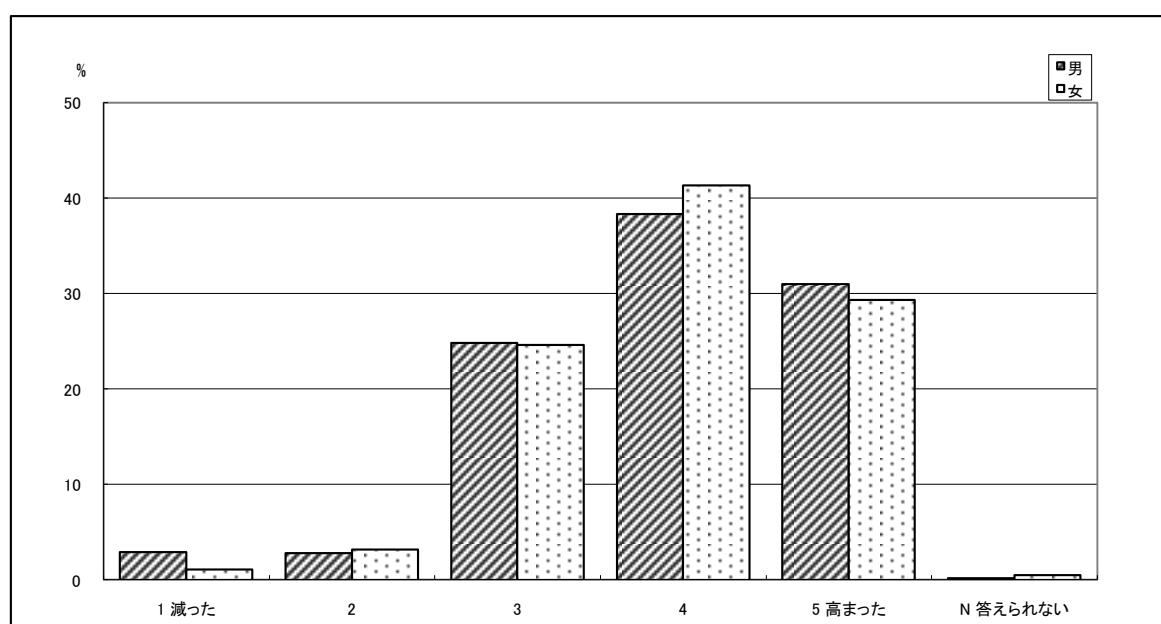
性別	1 多い		2		3		4		5 殆どなかった		N 答えられない		有効票計	無効票計	合計	
	件数	構成比(%)	件数	構成比(%)	件数	構成比(%)	件数	構成比(%)	件数	構成比(%)	件数	構成比(%)				
男	27	1.0	55	2.1	321	12.0	688	25.7	1544	57.8	38	1.4	2673	18	0.7	2691
女	9	0.4	33	1.5	187	8.7	577	26.8	1338	62.1	12	0.6	2156	8	0.4	2164
有効票計	36	0.7	88	1.8	508	10.5	1265	26.2	2882	59.7	50	1.0	4829	26	0.5	4855
無効票計	3	2.4	3	2.4	22	17.9	29	23.6	66	53.7	0	0.0	123	1	0.8	124
合計	39	0.8	91	1.8	530	10.7	1294	26.1	2948	59.5	50	1.0	4952	27	0.5	4979



図表3-10-5-3-10 Q10 この講義の初めと比べると、講義内容に対するあなたの関心はどのくらい高まりましたか

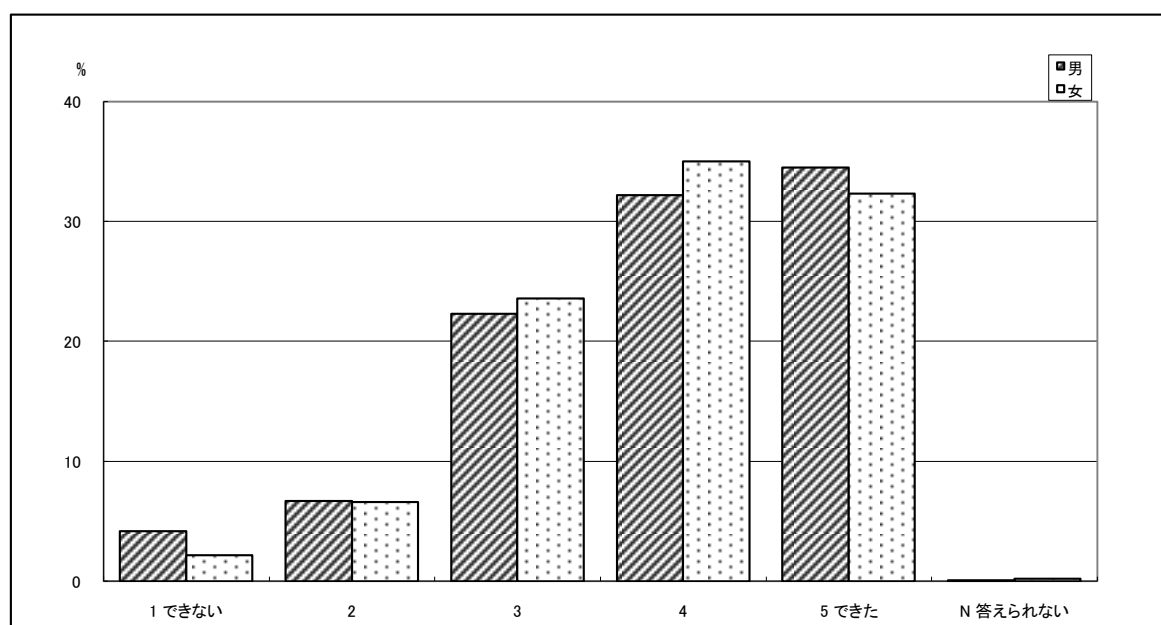
上段: 回答数(件)、下段: 構成比(%)

性別	1 減った	2	3	4	5 高まった	N 答えられない	有効票計	無効票計	合計
男	78 2.9	75 2.8	667 24.8	1029 38.3	832 31.0	6 0.2	2687 100.0	4 0.1	2691 100.1
女	24 1.1	70 3.2	532 24.6	893 41.3	634 29.3	11 0.5	2164 100.0	0 0.0	2164 100.0
有効票計	102 2.1	145 3.0	1199 24.7	1922 39.6	1466 30.2	17 0.4	4851 100.0	4 0.1	4855 100.1
無効票計	6 4.9	9 7.4	35 28.7	46 37.7	26 21.3	0 0.0	122 100.0	2 1.6	124 101.6
合計	108 2.2	154 3.1	1234 24.8	1968 39.6	1492 30.0	17 0.3	4973 100.0	6 0.1	4979 100.1



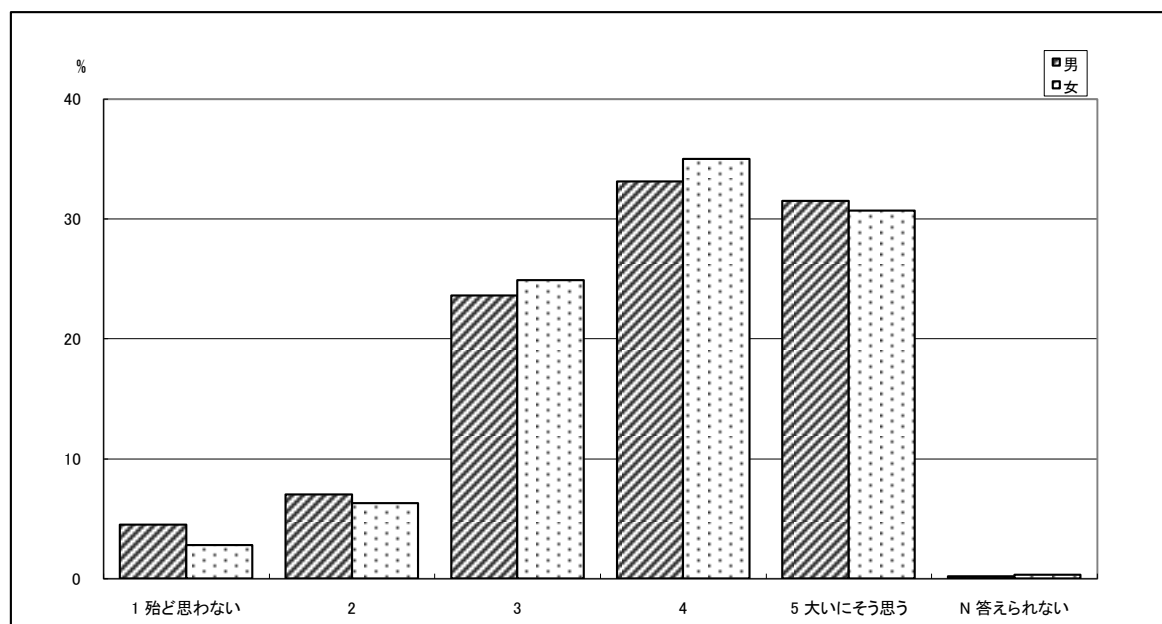
図表3-10-5-3-11 Q11 この講義の教室や履修人数は、授業に集中できる環境でしたか

性別	上段: 回答数(件)、下段: 構成比(%)						N 答えられない	有効票計	無効票計	合計
	1 できない	2	3	4	5 できた					
男	114 4.2	179 6.7	599 22.3	864 32.2	926 34.5	2 0.1	2684 100.0	7 0.3	2691 100.3	
女	47 2.2	143 6.6	511 23.6	758 35.0	700 32.3	5 0.2	2164 100.0	0 0.0	2164 100.0	
有効票計	161 3.3	322 6.6	1110 22.9	1622 33.5	1626 33.5	7 0.1	4848 100.0	7 0.1	4855 100.1	
無効票計	7 5.7	12 9.8	32 26.0	41 33.3	31 25.2	0 0.0	123 100.0	1 0.8	124 100.8	
合計	168 3.4	334 6.7	1142 23.0	1663 33.5	1657 33.3	7 0.1	4971 100.0	8 0.2	4979 100.2	



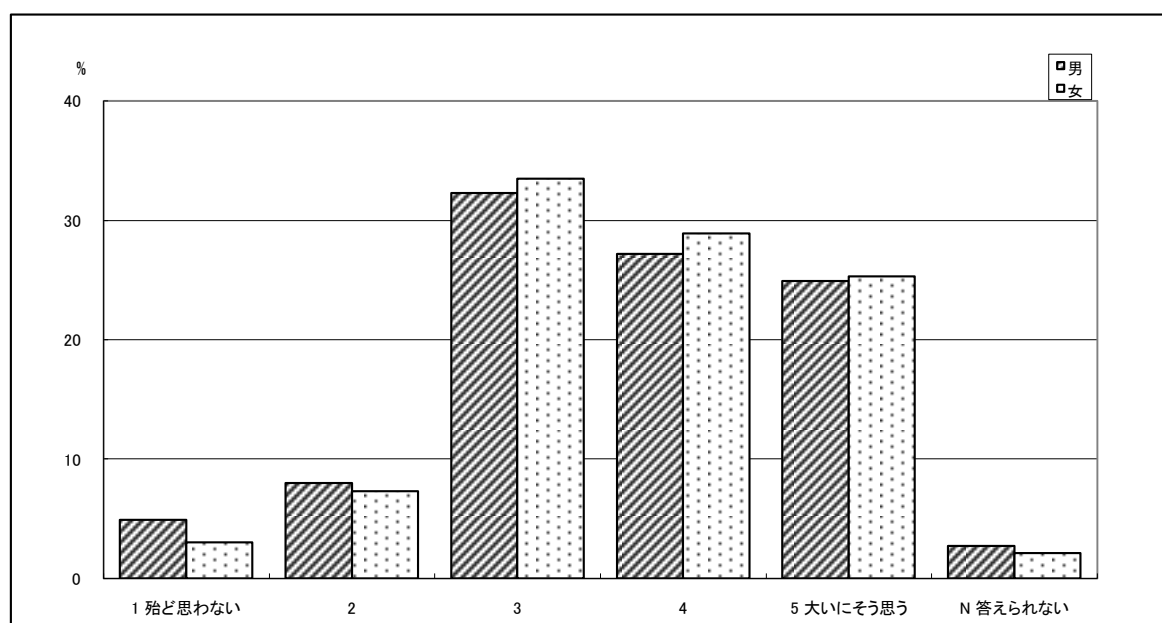
図表3-10-5-3-12 Q12 授業内容は分かりやすかったですか

性別	上段: 回答数(件)、下段: 構成比(%)						有効票計	無効票計	合計
	1 殆ど思わない	2	3	4	5 大いに思う	N 答えられない			
男	122 4.5	188 7.0	634 23.6	890 33.1	845 31.5	6 0.2	2685 100.0	6 0.2	2691 100.2
女	60 2.8	136 6.3	538 24.9	755 35.0	662 30.7	6 0.3	2157 100.0	7 0.3	2164 100.3
有効票計	182 3.8	324 6.7	1172 24.2	1645 34.0	1507 31.1	12 0.2	4842 100.0	13 0.3	4855 100.3
無効票計	7 5.7	7 5.7	41 33.3	40 32.5	28 22.8	0 0.0	123 100.0	1 0.8	124 100.8
合計	189 3.8	331 6.7	1213 24.4	1685 33.9	1535 30.9	12 0.2	4965 100.0	14 0.3	4979 100.3



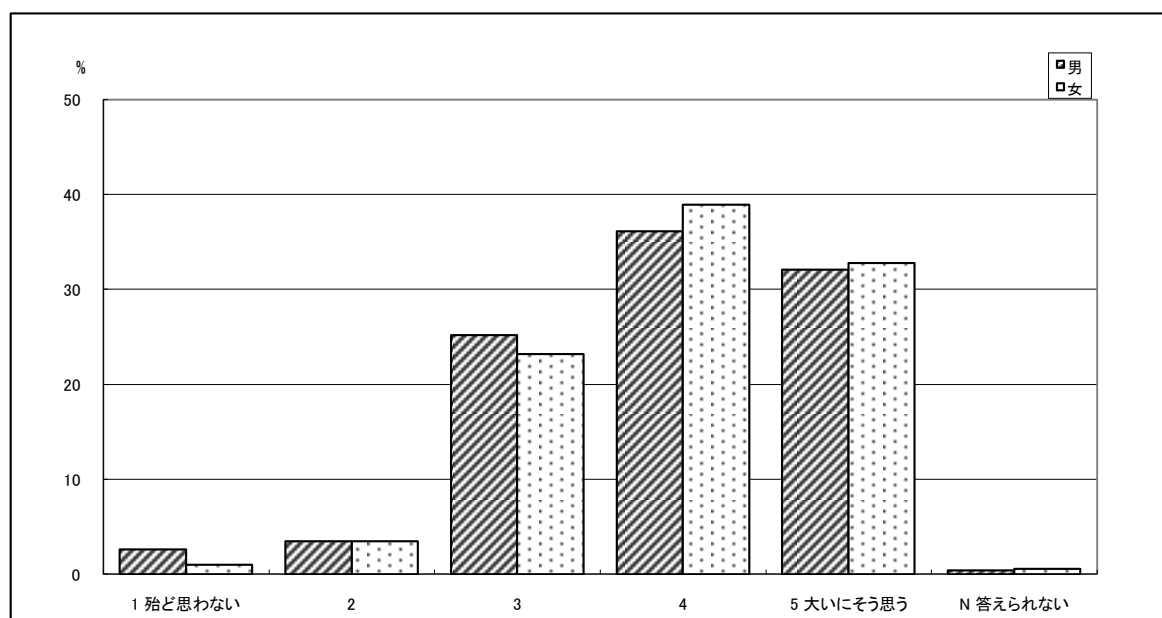
図表3-10-5-3-13 Q13 板書の仕方・ビデオやOHPの利用・資料や教材の利用などプレゼンテーションの方法は効果的でしたか

性別	上段: 回答数(件)、下段: 構成比(%)						有効票計	無効票計	合計
	1 殆ど思わない	2	3	4	5 大いに思う	N 答えられない			
男	131 4.9	214 8.0	867 32.3	729 27.2	669 24.9	73 2.7	2683	8	2691
女	64 3.0	158 7.3	722 33.5	623 28.9	545 25.3	46 2.1	2158	6	2164
有効票計	195 4.0	372 7.7	1589 32.8	1352 27.9	1214 25.1	119 2.5	4841	14	4855
無効票計	8 6.6	9 7.4	50 41.0	32 26.2	17 13.9	6 4.9	122	2	124
合計	203 4.1	381 7.7	1639 33.0	1384 27.9	1231 24.8	125 2.5	4963	16	4979



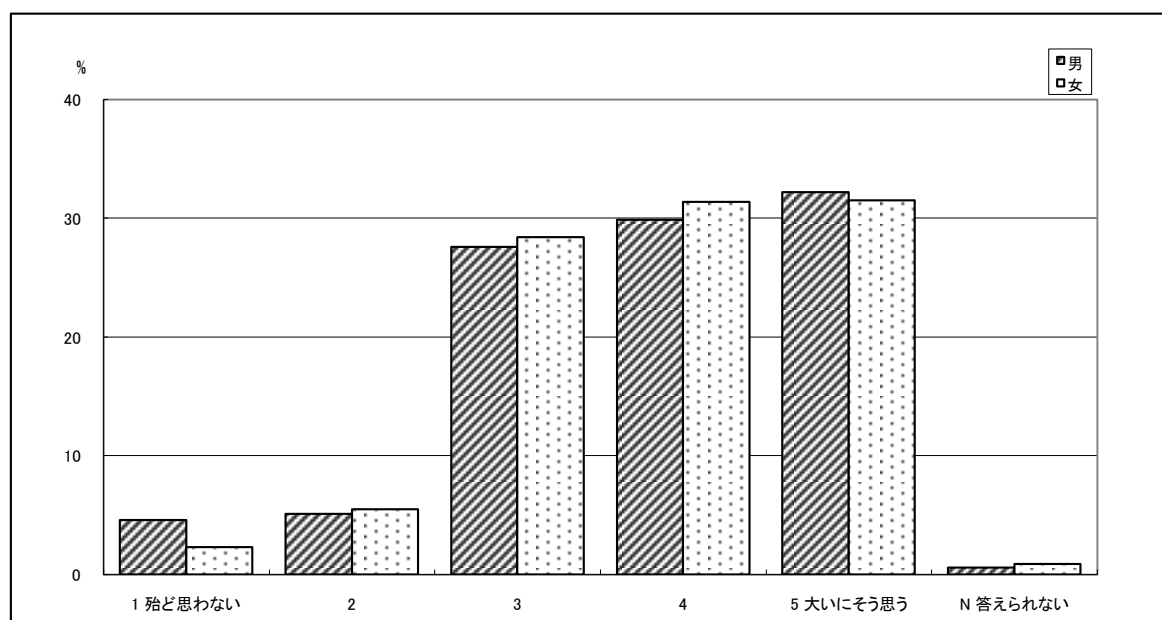
図表3-10-5-3-14 Q14 この講義で新しい知識や考え方が習得できましたか

性別	上段: 回答数(件)、下段: 構成比(%)						有効票計	無効票計	合計
	1 殆ど思わない	2	3	4	5 大いに思う	N 答えられない			
男	71 2.6	95 3.5	677 25.2	970 36.1	863 32.1	12 0.4	2688 100.0	3 0.1	2691 100.1
女	21 1.0	76 3.5	501 23.2	842 38.9	709 32.8	14 0.6	2163 100.0	1 0.0	2164 100.0
有効票計	92 1.9	171 3.5	1178 24.3	1812 37.4	1572 32.4	26 0.5	4851 100.0	4 0.1	4855 100.1
無効票計	6 4.9	5 4.1	39 31.7	47 38.2	26 21.1	0 0.0	123 100.0	1 0.8	124 100.8
合計	98 2.0	176 3.5	1217 24.5	1859 37.4	1598 32.1	26 0.5	4974 100.0	5 0.1	4979 100.1



図表3-10-5-3-15 Q15 この講義を他の学生に勧めたいですか

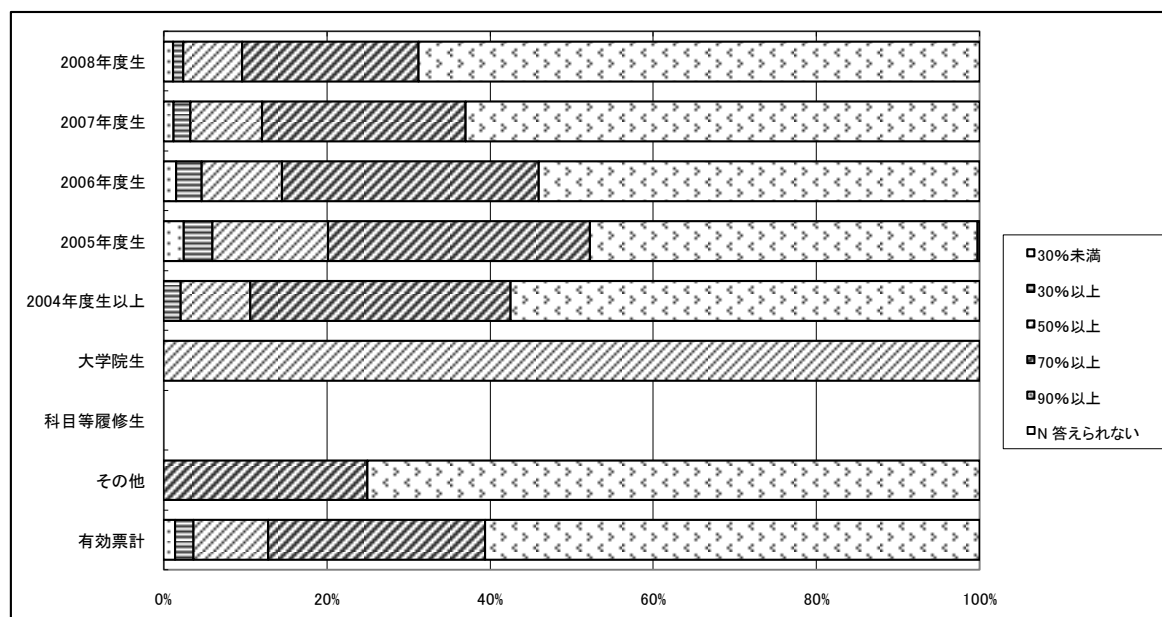
性別	上段: 回答数(件)、下段: 構成比(%)						有効票計	無効票計	合計
	1 殆ど思わない	2	3	4	5 大いにそう思う	N 答えられない			
男	122 4.6	137 5.1	735 27.6	797 29.9	858 32.2	16 0.6	2665 100.0	26 1.0	2691 101.0
女	50 2.3	117 5.5	608 28.4	672 31.4	673 31.5	19 0.9	2139 100.0	25 1.2	2164 101.2
有効票計	172 3.6	254 5.3	1343 28.0	1469 30.6	1531 31.9	35 0.7	4804 100.0	51 1.1	4855 101.1
無効票計	8 6.7	6 5.0	47 39.2	33 27.5	26 21.7	0 0.0	120 100.0	4 3.3	124 103.3
合計	180 3.7	260 5.3	1390 28.2	1502 30.5	1557 31.6	35 0.7	4924 100.0	55 1.1	4979 101.1



図表3-10-5-4-1 Q1 この授業への出席率ほどの程度でしたか

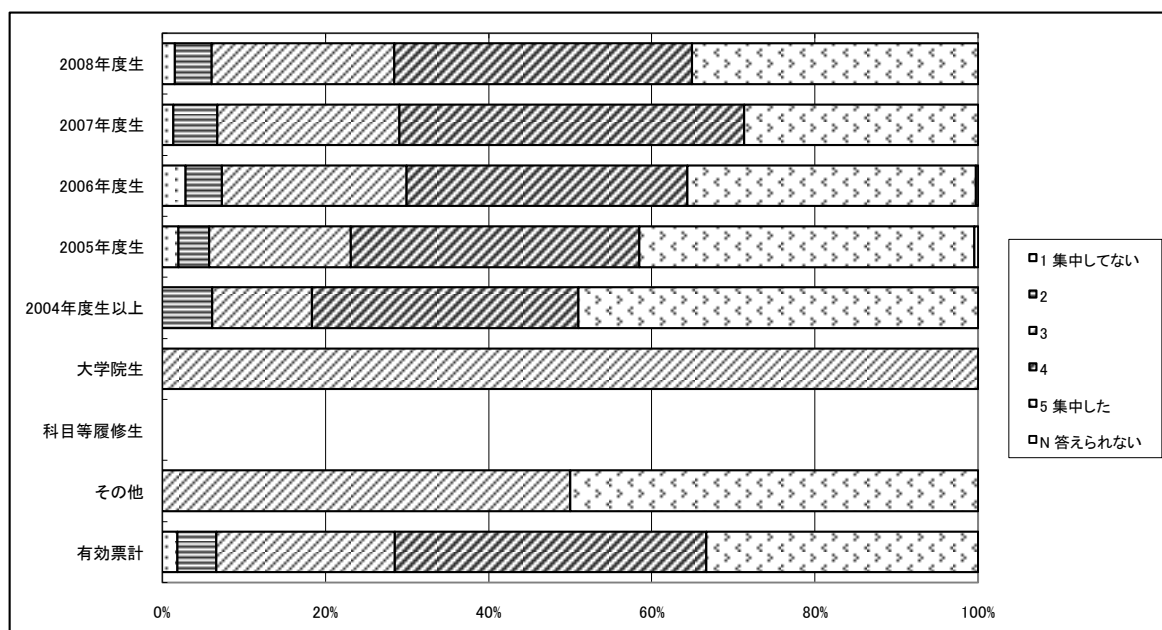
上段: 回答数(件)、下段: 構成比(%)

学年	30%未満	30%以上	50%以上	70%以上	90%以上	N 答えられない	有効票計	無効票計	合計
2008年度生	12 1.2	13 1.3	75 7.2	225 21.6	715 68.8	0 0.0	1040 100.0	0 0.0	1040 100.0
2007年度生	23 1.3	38 2.1	161 8.8	459 24.9	1159 63.0	0 0.0	1840 100.0	1 0.1	1841 100.1
2006年度生	18 1.6	36 3.1	113 9.8	363 31.5	622 53.9	1 0.1	1153 100.0	1 0.1	1154 100.1
2005年度生	10 2.5	14 3.5	57 14.2	129 32.1	191 47.5	1 0.2	402 100.0	0 0.0	402 100.0
2004年度生以上	0 0.0	1 2.1	4 8.5	15 31.9	27 57.4	0 0.0	47 100.0	2 4.3	49 104.3
大学院生	0 0.0	0 0.0	1 100.0	0 0.0	0 0.0	0 0.0	1 100.0	0 0.0	1 100.0
科目等履修生	0 0.0	0 0.0	0 0.0	0 0.0	0 0.0	0 0.0	0 0.0	0 0.0	0 0.0
その他	0 0.0	0 0.0	0 0.0	1 25.0	3 75.0	0 0.0	4 100.0	0 0.0	4 100.0
有効票計	63 1.4	102 2.3	411 9.2	1192 26.6	2717 60.6	2 0.0	4487 100.0	4 0.1	4491 100.1
無効票計	14 2.9	15 3.1	56 11.5	156 32.1	244 50.2	1 0.2	486 100.0	2 0.4	488 100.4
合計	77 1.5	117 2.4	467 9.4	1348 27.1	2961 59.5	3 0.1	4973 100.0	6 0.1	4979 100.1



図表3-10-5-4-2 Q2 授業時間中は、授業に熱心に集中していましたか

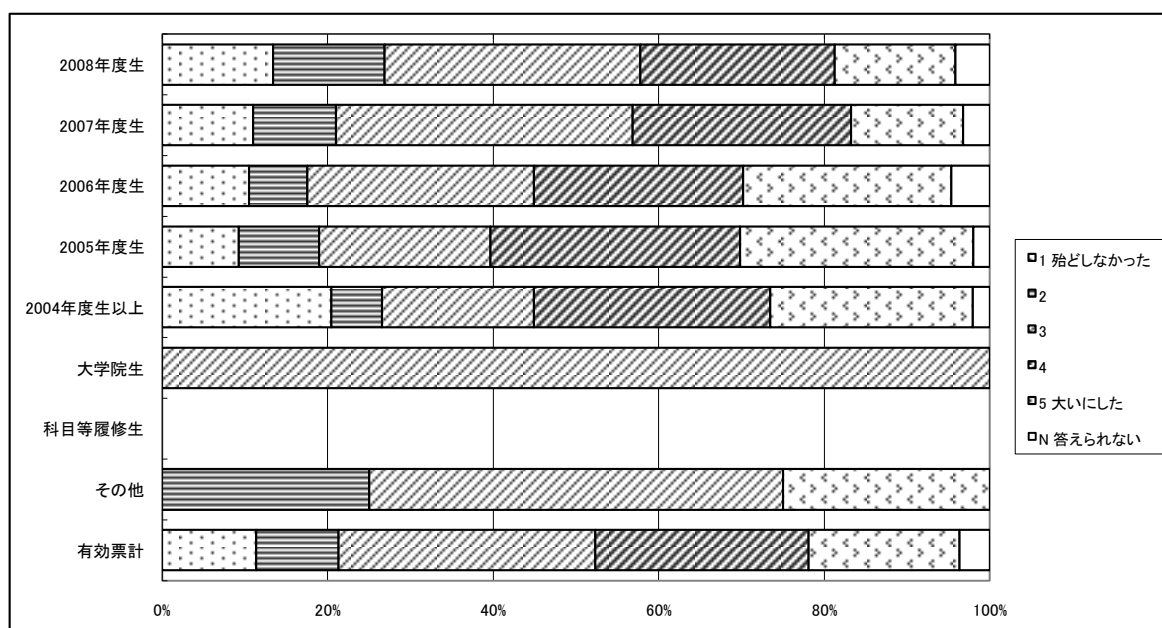
学年	上段: 回答数(件)、下段: 構成比(%)						有効票計	無効票計	合計
	1 集中して ない	2	3	4	5 集中した	N 答えられ ない			
2008年度生	16 1.5	47 4.5	232 22.4	379 36.5	364 35.1	0 0.0	1038 100.0	2 0.2	1040 100.2
2007年度生	25 1.4	99 5.4	411 22.3	777 42.3	527 28.7	0 0.0	1839 100.0	2 0.1	1841 100.1
2006年度生	33 2.9	51 4.4	261 22.6	397 34.4	408 35.4	3 0.3	1153 100.0	1 0.1	1154 100.1
2005年度生	8 2.0	15 3.7	70 17.4	142 35.3	165 41.0	2 0.5	402 100.0	0 0.0	402 100.0
2004年度生以上	0 0.0	3 6.1	6 12.2	16 32.7	24 49.0	0 0.0	49 100.0	0 0.0	49 100.0
大学院生	0 0.0	0 0.0	1 100.0	0 0.0	0 0.0	0 0.0	1 100.0	0 0.0	1 100.0
科目等履修生	0 0.0	0 0.0	0 0.0	0 0.0	0 0.0	0 0.0	0 0.0	0 0.0	0 0.0
その他	0 0.0	0 0.0	2 50.0	0 0.0	2 50.0	0 0.0	4 100.0	0 0.0	4 100.0
有効票計	82 1.8	215 4.8	983 21.9	1711 38.1	1490 33.2	5 0.1	4486 100.0	5 0.1	4491 100.1
無効票計	15 3.1	29 6.0	119 24.5	170 35.0	152 31.3	1 0.2	486 100.0	2 0.4	488 100.4
合計	97 2.0	244 4.9	1102 22.2	1881 37.8	1642 33.0	6 0.1	4972 100.0	7 0.1	4979 100.1



図表3-10-5-4-3 Q3 講義概要(シラバス)を事前に読みましたか

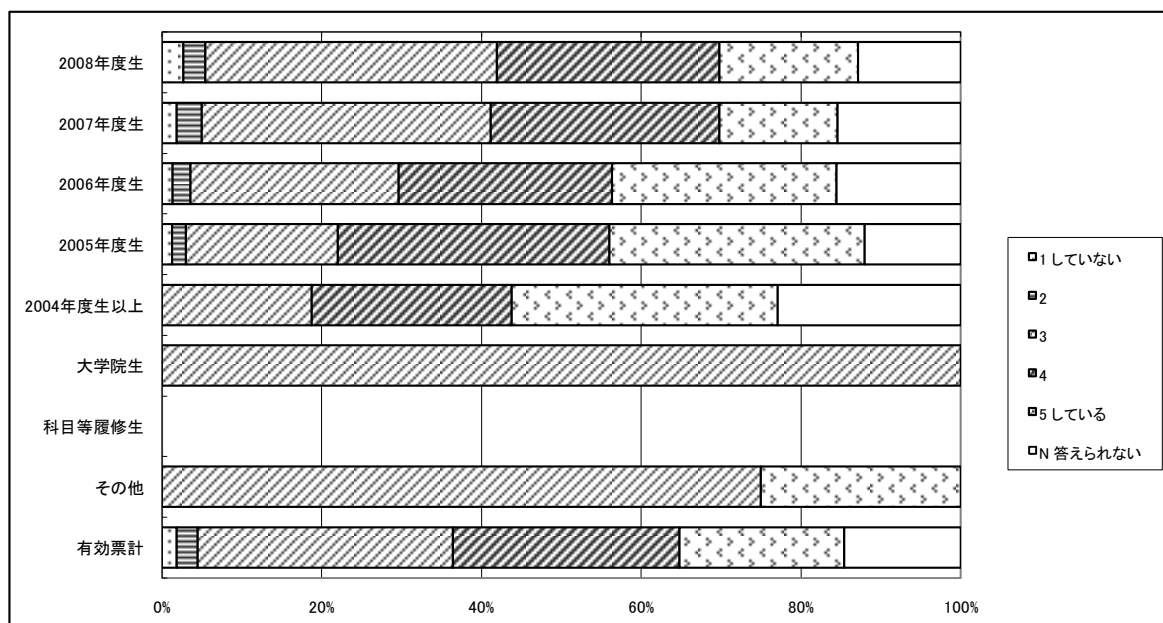
上段: 回答数(件)、下段: 構成比(%)

学年	1 殆どしな かった	2	3	4	5 大いにし た	N 答えられ ない	有効票計	無効票計	合 計
2008年度生	139 13.4	140 13.5	321 30.9	244 23.5	152 14.6	43 4.1	1039 100.0	1 0.1	1040 100.1
2007年度生	202 11.0	184 10.0	659 35.8	486 26.4	248 13.5	60 3.3	1839 100.0	2 0.1	1841 100.1
2006年度生	121 10.5	81 7.0	316 27.4	292 25.3	290 25.1	54 4.7	1154 100.0	0 0.0	1154 100.0
2005年度生	37 9.2	39 9.7	83 20.7	121 30.2	113 28.2	8 2.0	401 100.0	1 0.2	402 100.2
2004年度生以上	10 20.4	3 6.1	9 18.4	14 28.6	12 24.5	1 2.0	49 100.0	0 0.0	49 100.0
大学院生	0 0.0	0 0.0	1 100.0	0 0.0	0 0.0	0 0.0	1 100.0	0 0.0	1 100.0
科目等履修生	0 0.0	0 0.0	0 0.0	0 0.0	0 0.0	0 0.0	0 0.0	0 0.0	0 0.0
その他	0 0.0	1 25.0	2 50.0	0 0.0	1 25.0	0 0.0	4 100.0	0 0.0	4 100.0
有効票計	509 11.3	448 10.0	1391 31.0	1157 25.8	816 18.2	166 3.7	4487 100.0	4 0.1	4491 100.1
無効票計	49 10.1	48 9.9	136 27.9	135 27.7	102 20.9	17 3.5	487 100.0	1 0.2	488 100.2
合 計	558 11.2	496 10.0	1527 30.7	1292 26.0	918 18.5	183 3.7	4974 100.0	5 0.1	4979 100.1



図表3-10-5-4-4 Q4 講義内容は講義概要(シラバス)の記述と対応していましたか

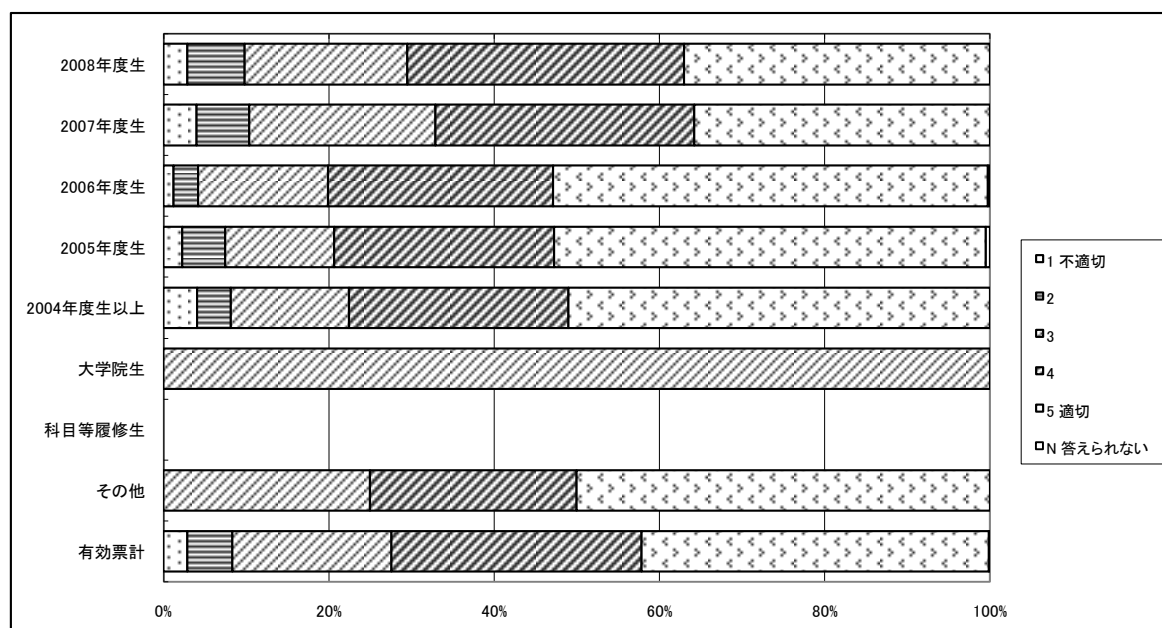
学年	上段: 回答数(件)、下段: 構成比(%)						有効票計	無効票計	合計
	1 していない	2	3	4	5 している	N 答えられない			
2008年度生	27 2.6	28 2.7	372 36.5	284 27.9	177 17.4	131 12.9	1019	21	1040
2007年度生	33 1.8	58 3.2	663 36.2	524 28.6	272 14.8	282 15.4	1832	9	1841
2006年度生	15 1.3	26 2.3	300 26.1	307 26.7	324 28.1	179 15.6	1151	3	1154
2005年度生	5 1.3	7 1.8	76 19.0	136 34.0	128 32.0	48 12.0	400	2	402
2004年度生以上	0 0.0	0 0.0	9 18.8	12 25.0	16 33.3	11 22.9	48	1	49
大学院生	0 0.0	0 0.0	1 100.0	0 0.0	0 0.0	0 0.0	1	0	1
科目等履修生	0 0.0	0 0.0	0 0.0	0 0.0	0 0.0	0 0.0	0	0	0
その他	0 0.0	0 0.0	3 75.0	0 0.0	1 25.0	0 0.0	4	0	4
有効票計	80 1.8	119 2.7	1424 32.0	1263 28.4	918 20.6	651 14.6	4455	36	4491
無効票計	9 1.9	14 2.9	159 32.9	132 27.3	115 23.8	54 11.2	483	5	488
合計	89 1.8	133 2.7	1583 32.1	1395 28.3	1033 20.9	705 14.3	4938	41	4979



図表3-10-5-4-5 Q5 話し方(話す速さ、声の大きさ等)は聞き取りやすかったですか

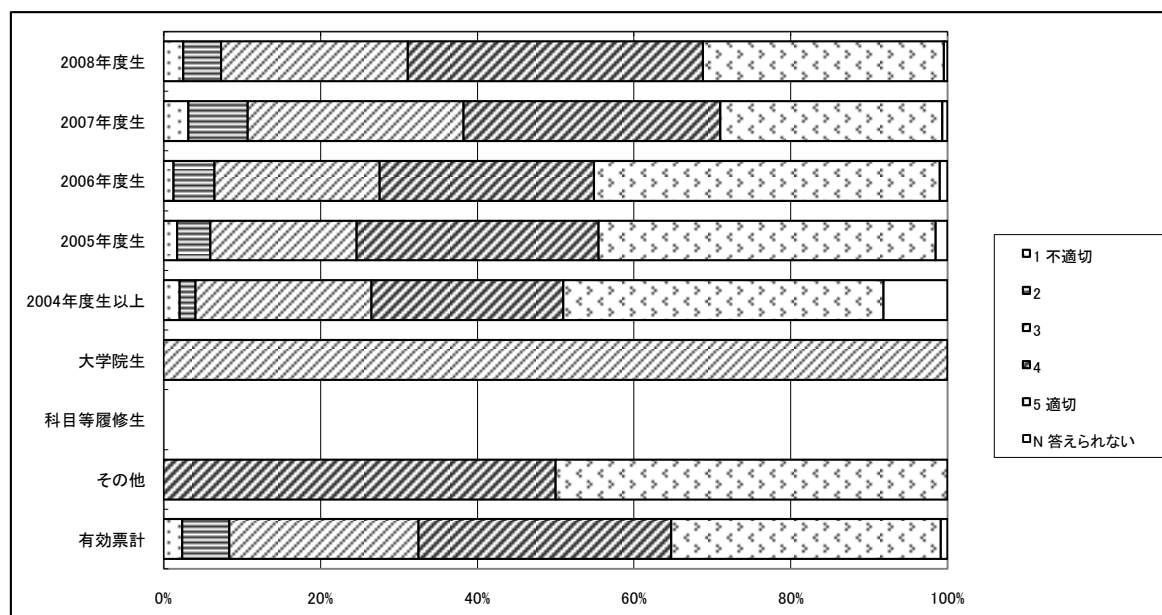
上段: 回答数(件)、下段: 構成比(%)

学年	1 不適切	2	3	4	5 適切	N 答えられない	有効票計	無効票計	合計
2008年度生	30 2.9	72 6.9	205 19.7	348 33.5	385 37.0	0 0.0	1040 100.0	0 0.0	1040 100.0
2007年度生	73 4.0	118 6.4	414 22.5	577 31.4	658 35.8	0 0.0	1840 100.0	1 0.1	1841 100.1
2006年度生	14 1.2	34 2.9	182 15.8	314 27.2	607 52.6	3 0.3	1154 100.0	0 0.0	1154 100.0
2005年度生	9 2.2	21 5.2	53 13.2	107 26.6	210 52.2	2 0.5	402 100.0	0 0.0	402 100.0
2004年度生以上	2 4.1	2 4.1	7 14.3	13 26.5	25 51.0	0 0.0	49 100.0	0 0.0	49 100.0
大学院生	0 0.0	0 0.0	1 100.0	0 0.0	0 0.0	0 0.0	1 100.0	0 0.0	1 100.0
科目等履修生	0 0.0	0 0.0	0 0.0	0 0.0	0 0.0	0 0.0	0 0.0	0 0.0	0 0.0
その他	0 0.0	0 0.0	1 25.0	1 25.0	2 50.0	0 0.0	4 100.0	0 0.0	4 100.0
有効票計	128 2.9	247 5.5	863 19.2	1360 30.3	1887 42.0	5 0.1	4490 100.0	1 0.0	4491 100.0
無効票計	15 3.1	30 6.2	89 18.3	167 34.4	184 37.9	1 0.2	486 100.0	2 0.4	488 100.4
合計	143 2.9	277 5.6	952 19.1	1527 30.7	2071 41.6	6 0.1	4976 100.0	3 0.1	4979 100.1



図表3-10-5-4-6 Q6 教科書・配布資料・参考書等の指示・利用は適切でしたか

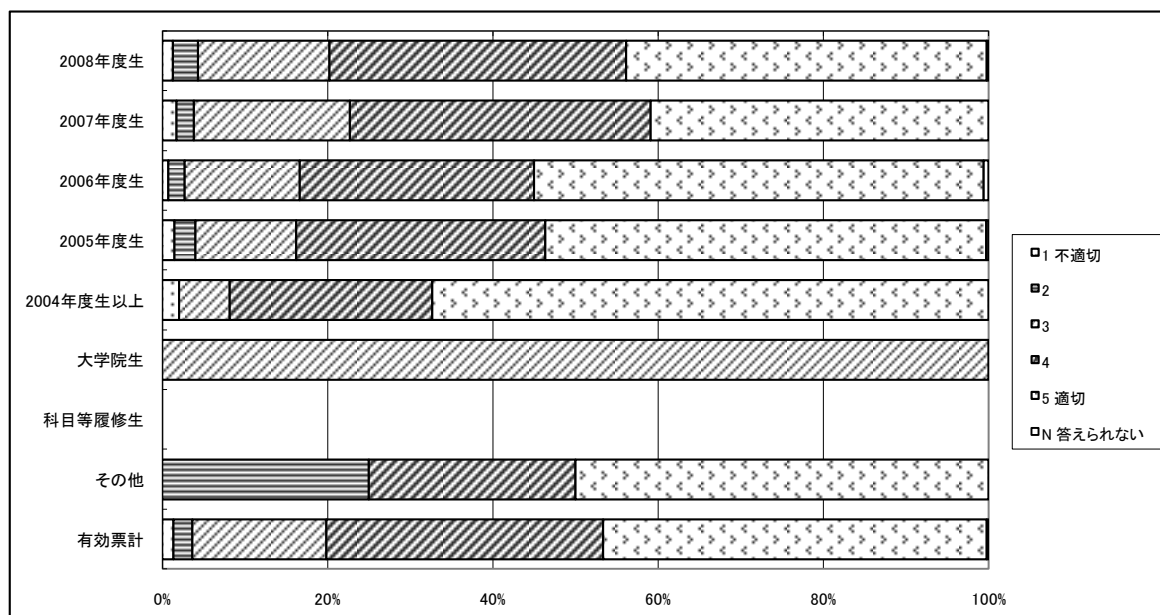
学年	上段: 回答数(件)、下段: 構成比(%)						有効票計	無効票計	合計
	1 不適切	2	3	4	5 適切	N 答えられない			
2008年度生	26 2.5	50 4.8	248 23.9	391 37.6	319 30.7	5 0.5	1039 100.0	1 0.1	1040 100.1
2007年度生	58 3.2	140 7.6	506 27.5	602 32.7	521 28.3	12 0.7	1839 100.0	2 0.1	1841 100.1
2006年度生	15 1.3	60 5.2	243 21.1	315 27.3	509 44.1	11 1.0	1153 100.0	1 0.1	1154 100.1
2005年度生	7 1.7	17 4.2	75 18.7	124 30.8	173 43.0	6 1.5	402 100.0	0 0.0	402 100.0
2004年度生以上	1 2.0	1 2.0	11 22.4	12 24.5	20 40.8	4 8.2	49 100.0	0 0.0	49 100.0
大学院生	0 0.0	0 0.0	1 100.0	0 0.0	0 0.0	0 0.0	1 100.0	0 0.0	1 100.0
科目等履修生	0 0.0	0 0.0	0 0.0	0 0.0	0 0.0	0 0.0	0 0.0	0 0.0	0 0.0
その他	0 0.0	0 0.0	0 0.0	2 50.0	2 50.0	0 0.0	4 100.0	0 0.0	4 100.0
有効票計	107 2.4	268 6.0	1084 24.2	1446 32.2	1544 34.4	38 0.8	4487 100.0	4 0.1	4491 100.1
無効票計	16 3.3	30 6.2	113 23.2	161 33.1	164 33.7	3 0.6	487 100.0	1 0.2	488 100.2
合計	123 2.5	298 6.0	1197 24.1	1607 32.3	1708 34.3	41 0.8	4974 100.0	5 0.1	4979 100.1



図表3-10-5-4-7 Q7 教員の授業に対する取り組み(熱意など)は、十分でしたか

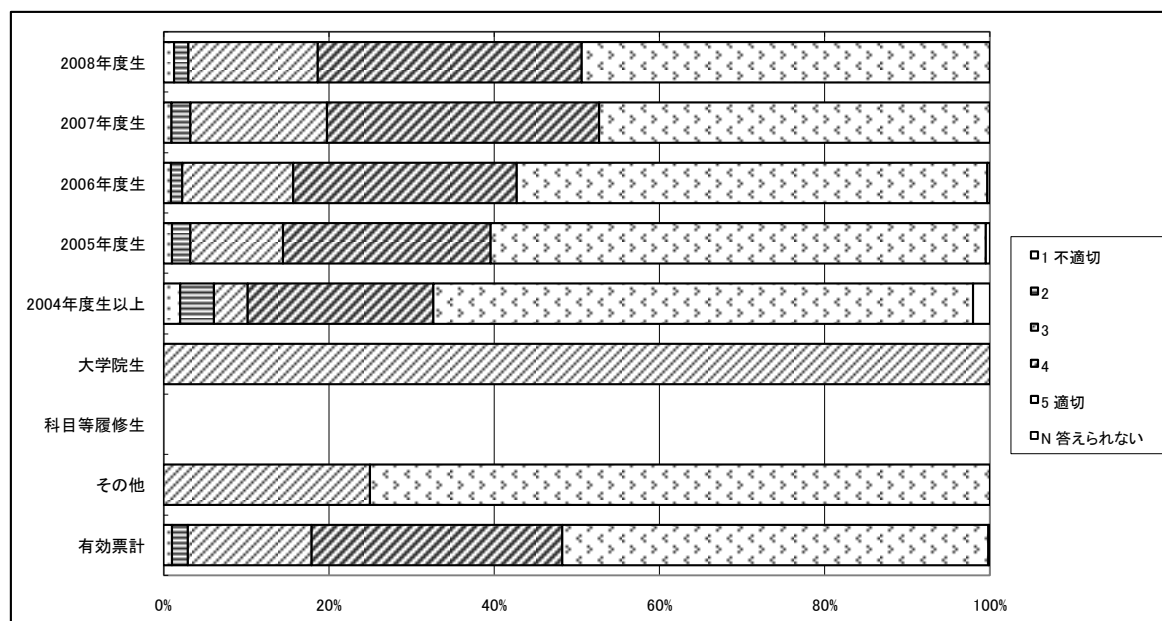
上段: 回答数(件)、下段: 構成比(%)

学年	1 不適切	2	3	4	5 適切	N 答えられない	有効票計	無効票計	合計
2008年度生	13 1.3	32 3.1	165 15.9	373 35.9	454 43.7	2 0.2	1039 100.0	1 0.1	1040 100.1
2007年度生	31 1.7	39 2.1	347 18.9	670 36.5	751 40.9	0 0.0	1838 100.0	3 0.2	1841 100.2
2006年度生	8 0.7	23 2.0	161 14.0	327 28.4	627 54.4	7 0.6	1153 100.0	1 0.1	1154 100.1
2005年度生	6 1.5	10 2.5	49 12.2	121 30.2	214 53.4	1 0.2	401 100.0	1 0.2	402 100.2
2004年度生以上	1 2.0	0 0.0	3 6.1	12 24.5	33 67.3	0 0.0	49 100.0	0 0.0	49 100.0
大学院生	0 0.0	0 0.0	1 100.0	0 0.0	0 0.0	0 0.0	1 100.0	0 0.0	1 100.0
科目等履修生	0 0.0	0 0.0	0 0.0	0 0.0	0 0.0	0 0.0	0 0.0	0 0.0	0 0.0
その他	0 0.0	1 25.0	0 0.0	1 25.0	2 50.0	0 0.0	4 100.0	0 0.0	4 100.0
有効票計	59 1.3	105 2.3	726 16.2	1504 33.5	2081 46.4	10 0.2	4485 100.0	6 0.1	4491 100.1
無効票計	12 2.5	14 2.9	99 20.4	171 35.2	189 38.9	1 0.2	486 100.0	2 0.4	488 100.4
合計	71 1.4	119 2.4	825 16.6	1675 33.7	2270 45.7	11 0.2	4971 100.0	8 0.2	4979 100.2



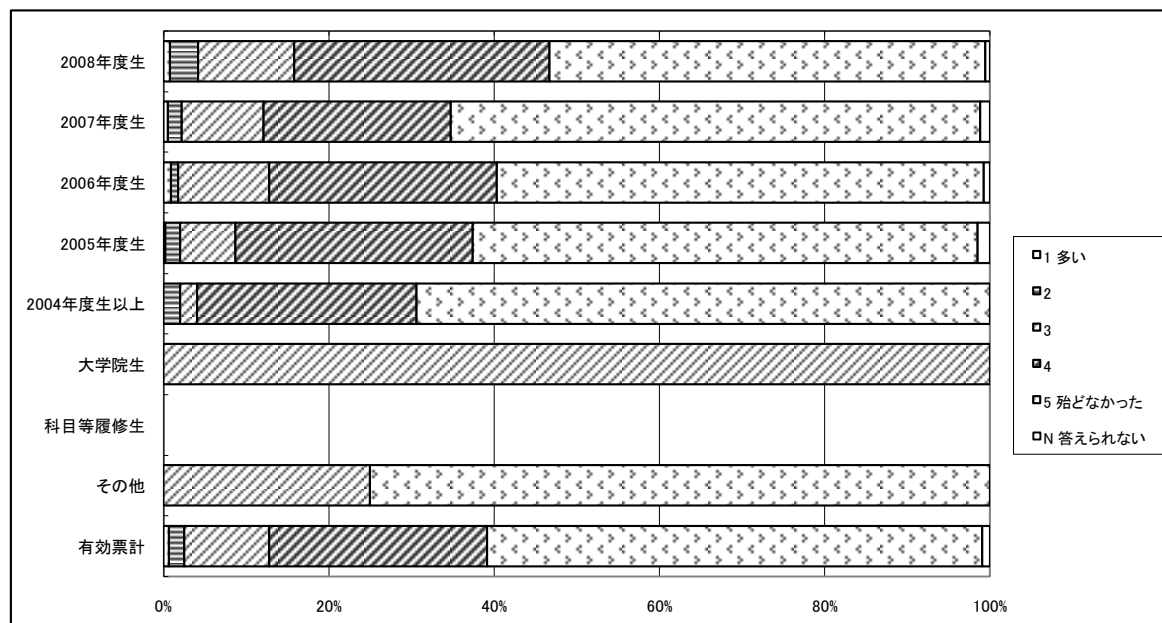
図表3-10-5-4-8 Q8 授業時間(本来は90分)は、十分利用されていましたか

学年	上段: 回答数(件)					下段: 構成比(%)				
	1 不適切	2	3	4	5 適切	N 答えられない	有効票計	無効票計	合計	
2008年度生	13 1.3	18 1.7	162 15.7	331 32.0	510 49.3	1 0.1	1035 100.0	5 0.5	1040 100.5	
2007年度生	18 1.0	42 2.3	303 16.5	605 33.0	868 47.3	0 0.0	1836 100.0	5 0.3	1841 100.3	
2006年度生	10 0.9	16 1.4	154 13.4	311 27.1	654 56.9	4 0.3	1149 100.0	5 0.4	1154 100.4	
2005年度生	4 1.0	9 2.2	45 11.2	101 25.1	241 60.0	2 0.5	402 100.0	0 0.0	402 100.0	
2004年度生以上	1 2.0	2 4.1	2 4.1	11 22.4	32 65.3	1 2.0	49 100.0	0 0.0	49 100.0	
大学院生	0 0.0	0 0.0	1 100.0	0 0.0	0 0.0	0 0.0	1 100.0	0 0.0	1 100.0	
科目等履修生	0 0.0	0 0.0	0 0.0	0 0.0	0 0.0	0 0.0	0 0.0	0 0.0	0 0.0	
その他	0 0.0	0 0.0	1 25.0	0 0.0	3 75.0	0 0.0	4 100.0	0 0.0	4 100.0	
有効票計	46 1.0	87 1.9	668 14.9	1359 30.4	2308 51.6	8 0.2	4476 100.0	15 0.3	4491 100.3	
無効票計	9 1.9	14 2.9	90 18.5	167 34.4	205 42.2	1 0.2	486 100.0	2 0.4	488 100.4	
合計	55 1.1	101 2.0	758 15.3	1526 30.8	2513 50.6	9 0.2	4962 100.0	17 0.3	4979 100.3	



図表3-10-5-4-9 Q9 この講義では、どのくらい休講がありましたか

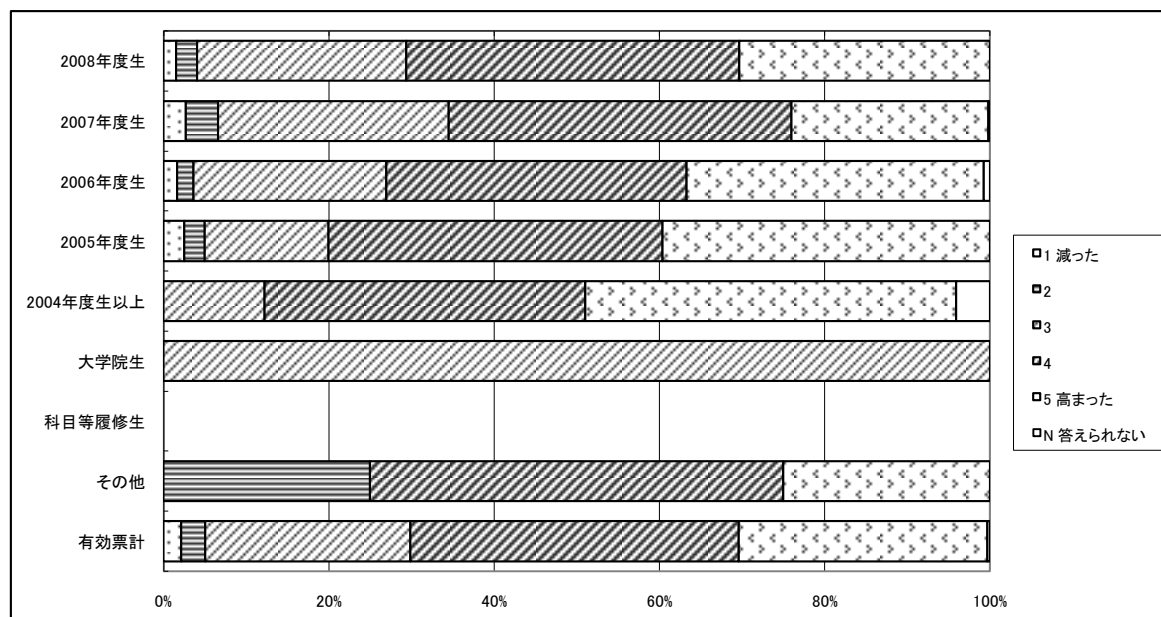
学年	上段: 回答数(件)					下段: 構成比(%)				
	1 多い	2	3	4	5 殆どなかった	N 答えられない	有効票計	無効票計	合計	
2008年度生	8 0.8	35 3.4	120 11.7	318 30.9	543 52.7	6 0.6	1030 100.0	10 1.0	1040 101.0	
2007年度生	10 0.5	30 1.6	182 9.9	416 22.7	1176 64.1	22 1.2	1836 100.0	5 0.3	1841 100.3	
2006年度生	10 0.9	10 0.9	127 11.0	317 27.6	677 58.9	9 0.8	1150 100.0	4 0.3	1154 100.3	
2005年度生	1 0.2	7 1.7	27 6.7	115 28.7	245 61.1	6 1.5	401 100.0	1 0.2	402 100.2	
2004年度生以上	0 0.0	1 2.0	1 2.0	13 26.5	34 69.4	0 0.0	49 100.0	0 0.0	49 100.0	
大学院生	0 0.0	0 0.0	1 100.0	0 0.0	0 0.0	0 0.0	1 100.0	0 0.0	1 100.0	
科目等履修生	0 0.0	0 0.0	0 0.0	0 0.0	0 0.0	0 0.0	0 0.0	0 0.0	0 0.0	
その他	0 0.0	0 0.0	1 25.0	0 0.0	3 75.0	0 0.0	4 100.0	0 0.0	4 100.0	
有効票計	29 0.6	83 1.9	459 10.3	1179 26.4	2678 59.9	43 1.0	4471 100.0	20 0.4	4491 100.4	
無効票計	10 2.1	8 1.7	71 14.8	115 23.9	270 56.1	7 1.5	481 100.0	7 1.5	488 101.5	
合計	39 0.8	91 1.8	530 10.7	1294 26.1	2948 59.5	50 1.0	4952 100.0	27 0.5	4979 100.5	



図表3-10-5-4-10 Q10 この講義の初めと比べると、講義内容に対するあなたの関心はどのくらい高まりましたか

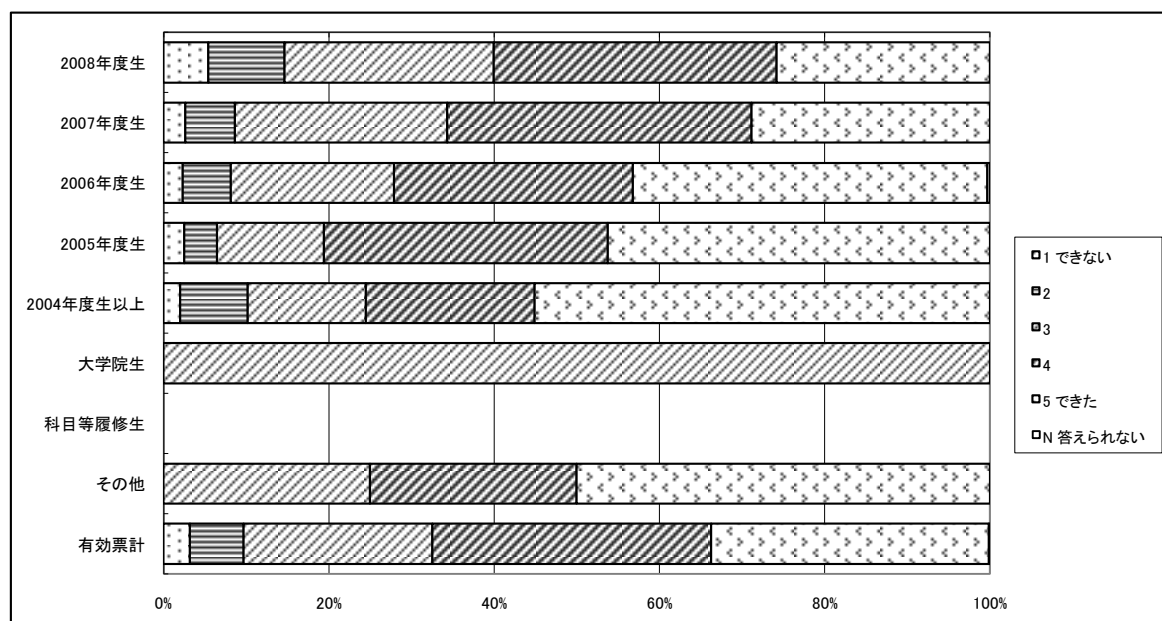
上段: 回答数(件)、下段: 構成比(%)

学年	1 減った	2	3	4	5 高まった	N 答えられない	有効票計	無効票計	合計
2008年度生	16 1.5	26 2.5	263 25.3	418 40.3	315 30.3	0 0.0	1038 100.0	2 0.2	1040 100.2
2007年度生	50 2.7	71 3.9	514 27.9	764 41.5	438 23.8	4 0.2	1841 100.0	0 0.0	1841 100.0
2006年度生	19 1.6	23 2.0	269 23.3	419 36.3	415 36.0	9 0.8	1154 100.0	0 0.0	1154 100.0
2005年度生	10 2.5	10 2.5	60 15.0	162 40.4	159 39.7	0 0.0	401 100.0	1 0.2	402 100.2
2004年度生以上	0 0.0	0 0.0	6 12.2	19 38.8	22 44.9	2 4.1	49 100.0	0 0.0	49 100.0
大学院生	0 0.0	0 0.0	1 100.0	0 0.0	0 0.0	0 0.0	1 100.0	0 0.0	1 100.0
科目等履修生	0 0.0	0 0.0	0 0.0	0 0.0	0 0.0	0 0.0	0 0.0	0 0.0	0 0.0
その他	0 0.0	1 25.0	0 0.0	2 50.0	1 25.0	0 0.0	4 100.0	0 0.0	4 100.0
有効票計	95 2.1	131 2.9	1113 24.8	1784 39.8	1350 30.1	15 0.3	4488 100.0	3 0.1	4491 100.1
無効票計	13 2.7	23 4.7	121 24.9	184 37.9	142 29.3	2 0.4	485 100.0	3 0.6	488 100.6
合計	108 2.2	154 3.1	1234 24.8	1968 39.6	1492 30.0	17 0.3	4973 100.0	6 0.1	4979 100.1



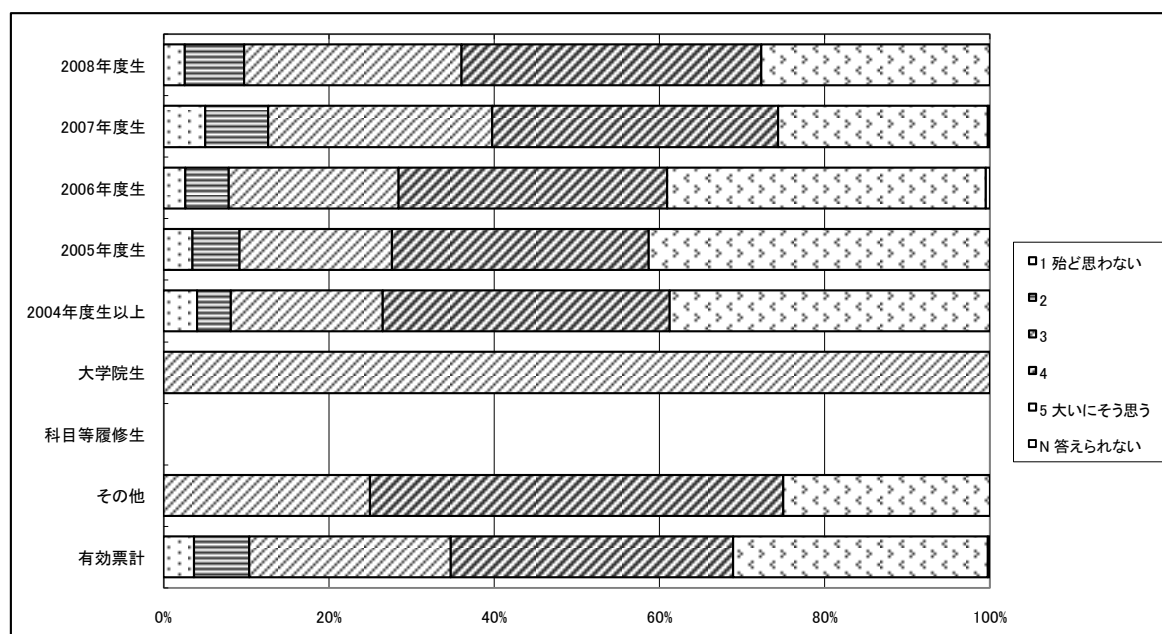
図表3-10-5-4-11 Q11 この講義の教室や履修人数は、授業に集中できる環境でしたか

学年	上段: 回答数(件)、下段: 構成比(%)						N 答えられない	有効票計	無効票計	合計
	1 できない	2	3	4	5 できた					
2008年度生	56 5.4	96 9.2	263 25.3	355 34.2	267 25.7	1 0.1	1038 100.0	2 0.2	1040 100.2	
2007年度生	48 2.6	111 6.0	472 25.7	677 36.8	531 28.9	0 0.0	1839 100.0	2 0.1	1841 100.1	
2006年度生	27 2.3	67 5.8	228 19.8	333 28.9	495 42.9	4 0.3	1154 100.0	0 0.0	1154 100.0	
2005年度生	10 2.5	16 4.0	52 12.9	138 34.3	186 46.3	0 0.0	402 100.0	0 0.0	402 100.0	
2004年度生以上	1 2.0	4 8.2	7 14.3	10 20.4	27 55.1	0 0.0	49 100.0	0 0.0	49 100.0	
大学院生	0 0.0	0 0.0	1 100.0	0 0.0	0 0.0	0 0.0	1 100.0	0 0.0	1 100.0	
科目等履修生	0 0.0	0 0.0	0 0.0	0 0.0	0 0.0	0 0.0	0 0.0	0 0.0	0 0.0	
その他	0 0.0	0 0.0	1 25.0	1 25.0	2 50.0	0 0.0	4 100.0	0 0.0	4 100.0	
有効票計	142 3.2	294 6.6	1024 22.8	1514 33.7	1508 33.6	5 0.1	4487 100.0	4 0.1	4491 100.1	
無効票計	26 5.4	40 8.3	118 24.4	149 30.8	149 30.8	2 0.4	484 100.0	4 0.8	488 100.8	
合計	168 3.4	334 6.7	1142 23.0	1663 33.5	1657 33.3	7 0.1	4971 100.0	8 0.2	4979 100.2	



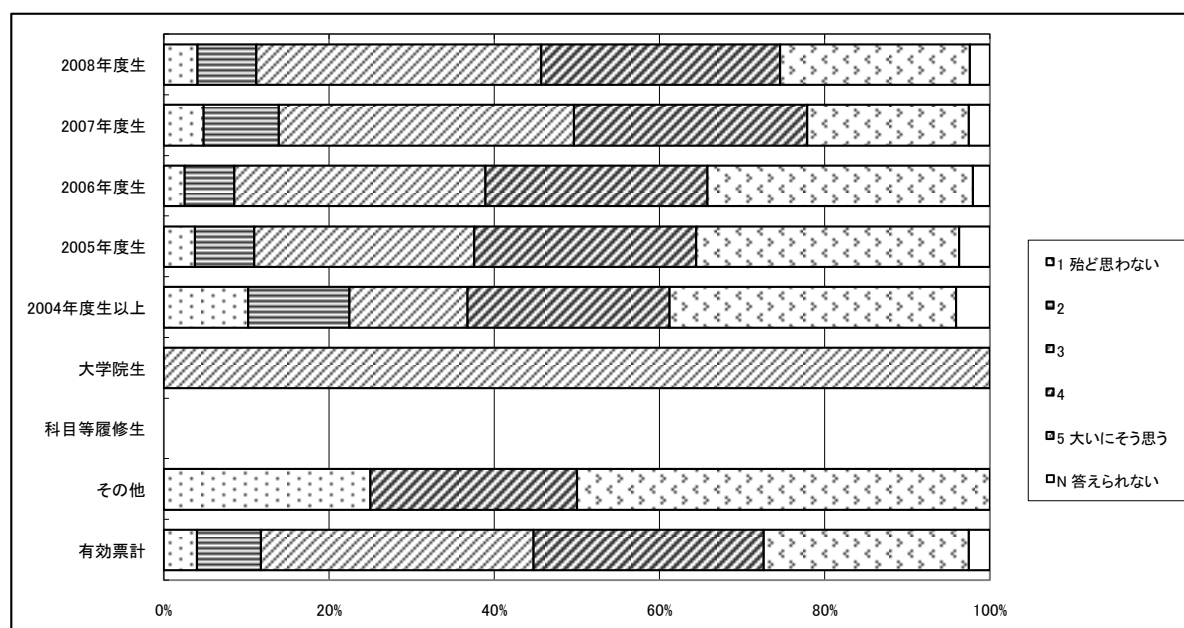
図表3-10-5-4-12 Q12 授業内容は分かりやすかったですか

学年	上段: 回答数(件)、下段: 構成比(%)						有効票計	無効票計	合計
	1 殆ど思わない	2	3	4	5 大いにそう思う	N 答えられない			
2008年度生	27 2.6	74 7.1	273 26.3	377 36.3	286 27.6	1 0.1	1038 100.0	2 0.2	1040 100.2
2007年度生	93 5.1	140 7.6	498 27.1	635 34.6	466 25.4	5 0.3	1837 100.0	4 0.2	1841 100.2
2006年度生	30 2.6	61 5.3	237 20.6	374 32.5	444 38.5	6 0.5	1152 100.0	2 0.2	1154 100.2
2005年度生	14 3.5	23 5.7	74 18.4	125 31.1	166 41.3	0 0.0	402 100.0	0 0.0	402 100.0
2004年度生以上	2 4.1	2 4.1	9 18.4	17 34.7	19 38.8	0 0.0	49 100.0	0 0.0	49 100.0
大学院生	0 0.0	0 0.0	1 100.0	0 0.0	0 0.0	0 0.0	1 100.0	0 0.0	1 100.0
科目等履修生	0 0.0	0 0.0	0 0.0	0 0.0	0 0.0	0 0.0	0 0.0	0 0.0	0 0.0
その他	0 0.0	0 0.0	1 25.0	2 50.0	1 25.0	0 0.0	4 100.0	0 0.0	4 100.0
有効票計	166 3.7	300 6.7	1093 24.4	1530 34.1	1382 30.8	12 0.3	4483 100.0	8 0.2	4491 100.2
無効票計	23 4.8	31 6.4	120 24.9	155 32.2	153 31.7	0 0.0	482 100.0	6 1.2	488 101.2
合計	189 3.8	331 6.7	1213 24.4	1685 33.9	1535 30.9	12 0.2	4965 100.0	14 0.3	4979 100.3



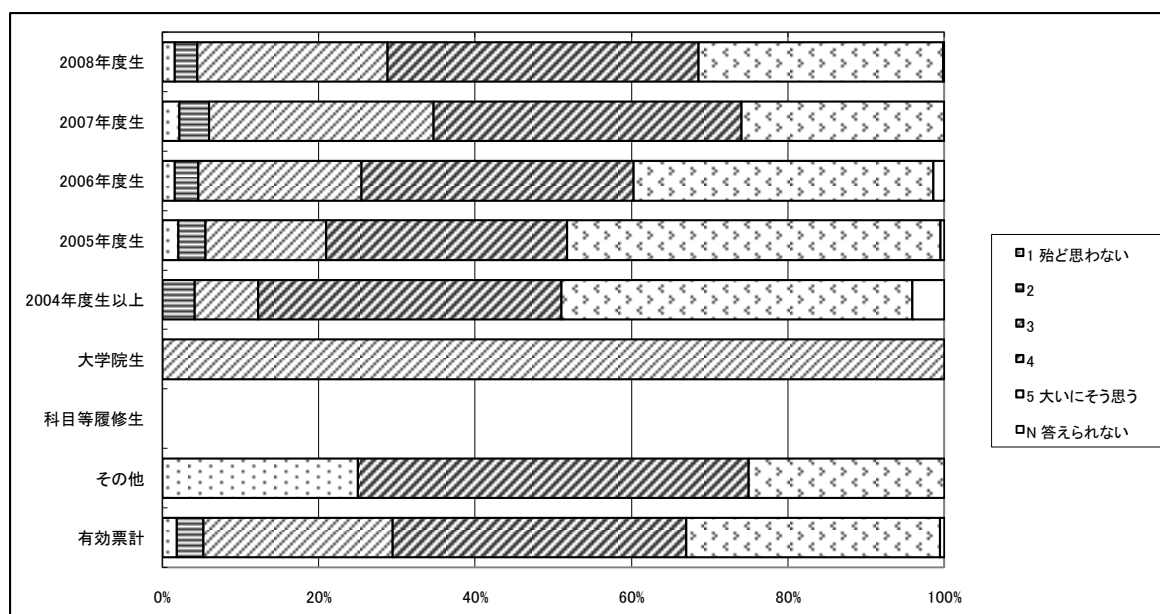
図表3-10-5-4-13 Q13 板書の仕方・ビデオやOHPの利用・資料や教材の利用などプレゼンテーションの方法は効果的でしたか

学年	上段: 回答数(件)、下段: 構成比(%)						有効票計	無効票計	合計
	1 殆ど思わない	2	3	4	5 大いに思う	N 答えられない			
2008年度生	42 4.1	74 7.1	357 34.5	300 29.0	238 23.0	25 2.4	1036 100.0	4 0.4	1040 100.4
2007年度生	88 4.8	168 9.1	656 35.7	519 28.3	359 19.5	47 2.6	1837 100.0	4 0.2	1841 100.2
2006年度生	29 2.5	69 6.0	351 30.4	310 26.9	370 32.1	24 2.1	1153 100.0	1 0.1	1154 100.1
2005年度生	15 3.7	29 7.2	107 26.6	108 26.9	128 31.8	15 3.7	402 100.0	0 0.0	402 100.0
2004年度生以上	5 10.2	6 12.2	7 14.3	12 24.5	17 34.7	2 4.1	49 100.0	0 0.0	49 100.0
大学院生	0 0.0	0 0.0	1 100.0	0 0.0	0 0.0	0 0.0	1 100.0	0 0.0	1 100.0
科目等履修生	0 0.0	0 0.0	0 0.0	0 0.0	0 0.0	0 0.0	0 0.0	0 0.0	0 0.0
その他	1 25.0	0 0.0	0 0.0	1 25.0	2 50.0	0 0.0	4 100.0	0 0.0	4 100.0
有効票計	180 4.0	346 7.7	1479 33.0	1250 27.9	1114 24.9	113 2.5	4482 100.0	9 0.2	4491 100.2
無効票計	23 4.8	35 7.3	160 33.3	134 27.9	117 24.3	12 2.5	481 100.0	7 1.5	488 101.5
合計	203 4.1	381 7.7	1639 33.0	1384 27.9	1231 24.8	125 2.5	4963 100.0	16 0.3	4979 100.3



図表3-10-5-4-14 Q14 この講義で新しい知識や考え方が習得できましたか

学年	上段: 回答数(件)、下段: 構成比(%)						有効票計	無効票計	合計
	1 殆ど思わない	2	3	4	5 大いにそう思う	N 答えられない			
2008年度生	16 1.5	30 2.9	253 24.3	414 39.8	325 31.3	2 0.2	1040 100.0	0 0.0	1040 100.0
2007年度生	39 2.1	70 3.8	529 28.7	726 39.4	475 25.8	2 0.1	1841 100.0	0 0.0	1841 100.0
2006年度生	18 1.6	35 3.0	240 20.8	402 34.9	442 38.3	16 1.4	1153 100.0	1 0.1	1154 100.1
2005年度生	8 2.0	14 3.5	62 15.4	124 30.8	192 47.8	2 0.5	402 100.0	0 0.0	402 100.0
2004年度生以上	0 0.0	2 4.1	4 8.2	19 38.8	22 44.9	2 4.1	49 100.0	0 0.0	49 100.0
大学院生	0 0.0	0 0.0	1 100.0	0 0.0	0 0.0	0 0.0	1 100.0	0 0.0	1 100.0
科目等履修生	0 0.0	0 0.0	0 0.0	0 0.0	0 0.0	0 0.0	0 0.0	0 0.0	0 0.0
その他	1 25.0	0 0.0	0 0.0	2 50.0	1 25.0	0 0.0	4 100.0	0 0.0	4 100.0
有効票計	82 1.8	151 3.4	1089 24.3	1687 37.6	1457 32.4	24 0.5	4490 100.0	1 0.0	4491 100.0
無効票計	16 3.3	25 5.2	128 26.4	172 35.5	141 29.1	2 0.4	484 100.0	4 0.8	488 100.8
合計	98 2.0	176 3.5	1217 24.5	1859 37.4	1598 32.1	26 0.5	4974 100.0	5 0.1	4979 100.1



図表3-10-5-4-15 Q15 この講義を他の学生に勧めたいですか

学年	上段: 回答数(件)、下段: 構成比(%)						有効票計	無効票計	合計
	1 殆ど思わない	2	3	4	5 大いにそう思う	N 答えられない			
2008年度生	38 3.7	52 5.1	314 30.9	321 31.6	287 28.2	5 0.5	1017 100.0	23 2.3	1040 102.3
2007年度生	78 4.3	107 5.9	585 32.0	579 31.7	472 25.8	6 0.3	1827 100.0	14 0.8	1841 100.8
2006年度生	23 2.0	48 4.2	266 23.2	339 29.6	454 39.6	16 1.4	1146 100.0	8 0.7	1154 100.7
2005年度生	14 3.5	21 5.3	79 19.8	105 26.3	175 43.8	6 1.5	400 100.0	2 0.5	402 100.5
2004年度生以上	3 6.1	1 2.0	8 16.3	15 30.6	21 42.9	1 2.0	49 100.0	0 0.0	49 100.0
大学院生	0 0.0	0 0.0	1 100.0	0 0.0	0 0.0	0 0.0	1 100.0	0 0.0	1 100.0
科目等履修生	0 0.0	0 0.0	0 0.0	0 0.0	0 0.0	0 0.0	0 0.0	0 0.0	0 0.0
その他	0 0.0	0 0.0	0 0.0	3 75.0	1 25.0	0 0.0	4 100.0	0 0.0	4 100.0
有効票計	156 3.5	229 5.2	1253 28.2	1362 30.6	1410 31.7	34 0.8	4444 100.0	47 1.1	4491 101.1
無効票計	24 5.0	31 6.5	137 28.5	140 29.2	147 30.6	1 0.2	480 100.0	8 1.7	488 101.7
合計	180 3.7	260 5.3	1390 28.2	1502 30.5	1557 31.6	35 0.7	4924 100.0	55 1.1	4979 101.1

