

3 学科別(調査票区分別)集計

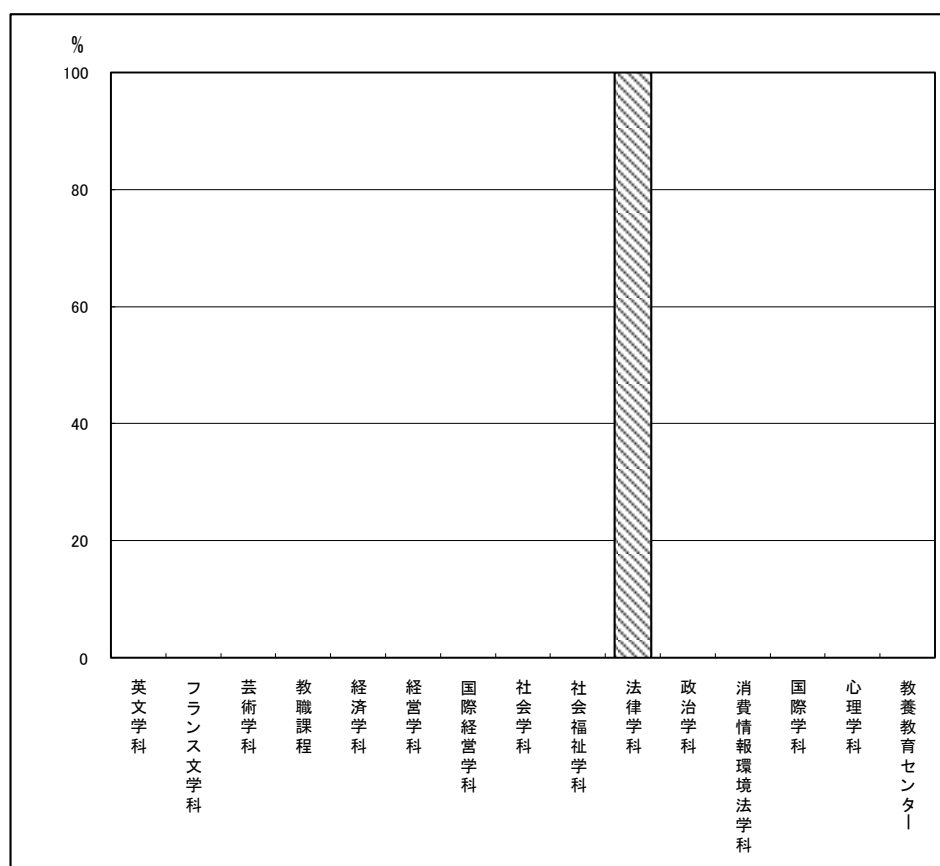
3-10 法律、消費情報、政治:KC・KD・KF

3-10-5 法律学科(KC)

図表3-10-5-1-1 開講責任学科別 回答学生数

開講責任学科

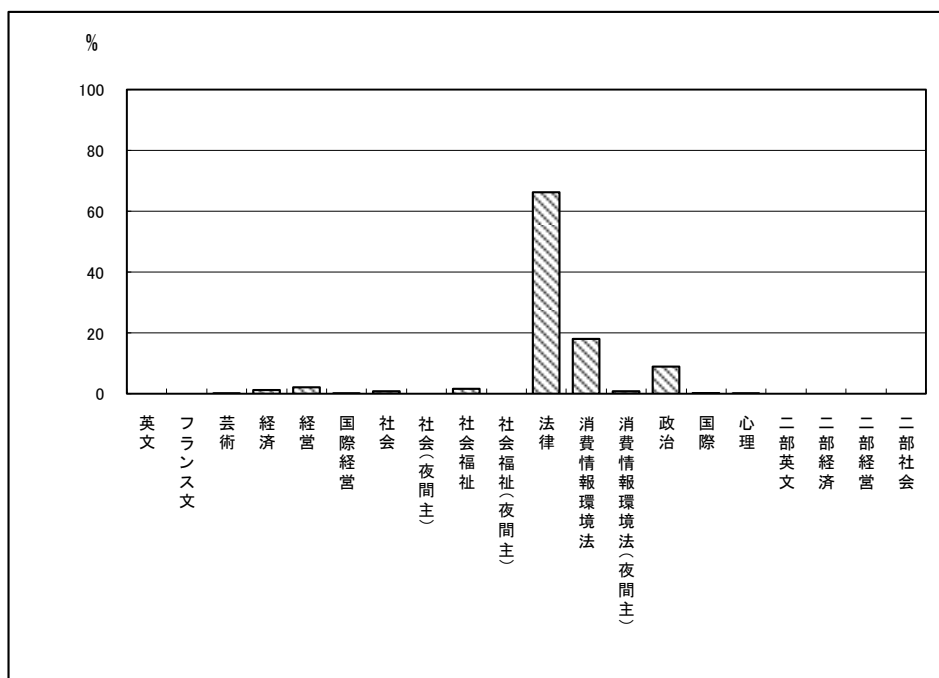
開講責任学科		回答数	構成比%
文学部	英文学科	0	0.0
	フランス文学科	0	0.0
	芸術学科	0	0.0
経済学部	教職課程	0	0.0
	経済学科	0	0.0
	経営学科	0	0.0
社会学部	国際経営学科	0	0.0
	社会学科	0	0.0
法学部	社会福祉学科	0	0.0
	法律学科	5,840	100.0
国際学部	政治学科	0	0.0
	消費情報環境法学科	0	0.0
心理学部	国際学科	0	0.0
	心理学科	0	0.0
教養教育センター	教養教育センター	0	0.0
有効票計		5,840	100.0
無効票計		0	0.0
合計		5,840	100.0



図表3-10-5-1-2 学生所属学部学科

学科

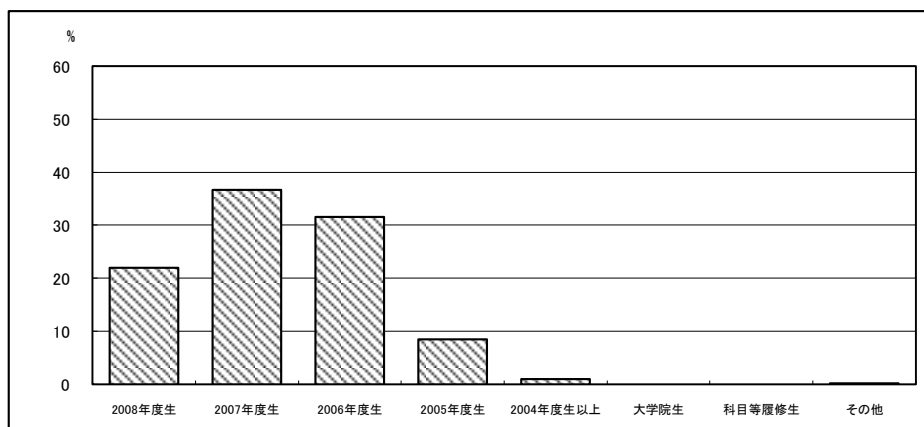
	回答数	構成比%
英文	0	0.0
フランス文	0	0.0
芸術	3	0.1
経済	69	1.2
経営	118	2.1
国際経営	8	0.1
社会	44	0.8
社会(夜間主)	0	0.0
社会福祉	91	1.6
社会福祉(夜間主)	0	0.0
法律	3,763	66.2
消費情報環境法	1,023	18.0
消費情報環境法(夜間主)	43	0.8
政治	507	8.9
国際	9	0.2
心理	7	0.1
二部英文	1	0.0
二部経済	1	0.0
二部経営	1	0.0
二部社会	0	0.0
有効票計	5,688	100.0
無効票計	152	2.7
合計	5,840	102.7



図表3-10-5-1-3 学年

学年

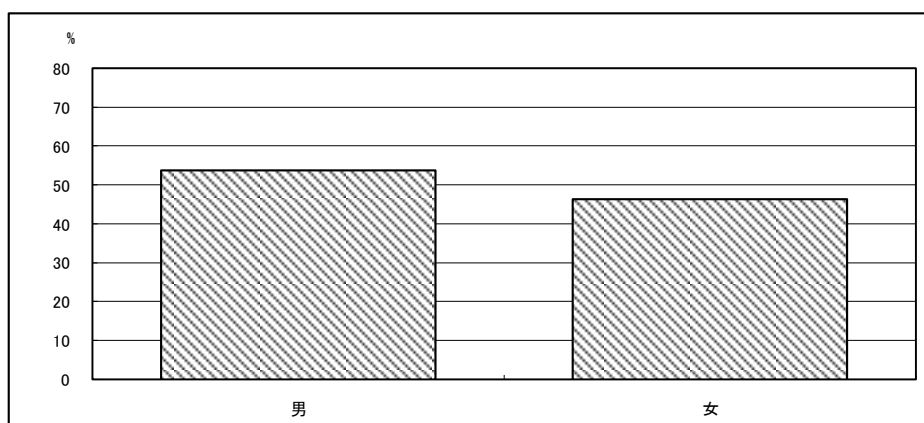
	回答数	構成比%
2008年度生	1,162	22.0
2007年度生	1,943	36.7
2006年度生	1,670	31.6
2005年度生	450	8.5
2004年度生以上	55	1.0
大学院生	0	0.0
科目等履修生	0	0.0
その他	13	0.2
有効票計	5,293	100.0
無効票計	547	10.3
合計	5,840	110.3



図表3-10-5-1-4 性別

性別

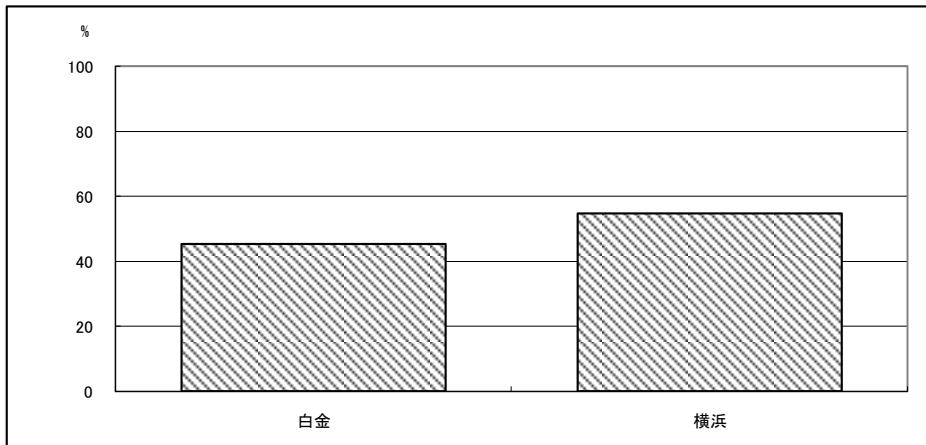
	回答数	構成比%
男	3,079	53.7
女	2,655	46.3
有効票計	5,734	100.0
無効票計	106	1.8
合計	5,840	101.8



図表3-10-5-1-5 白金／横浜

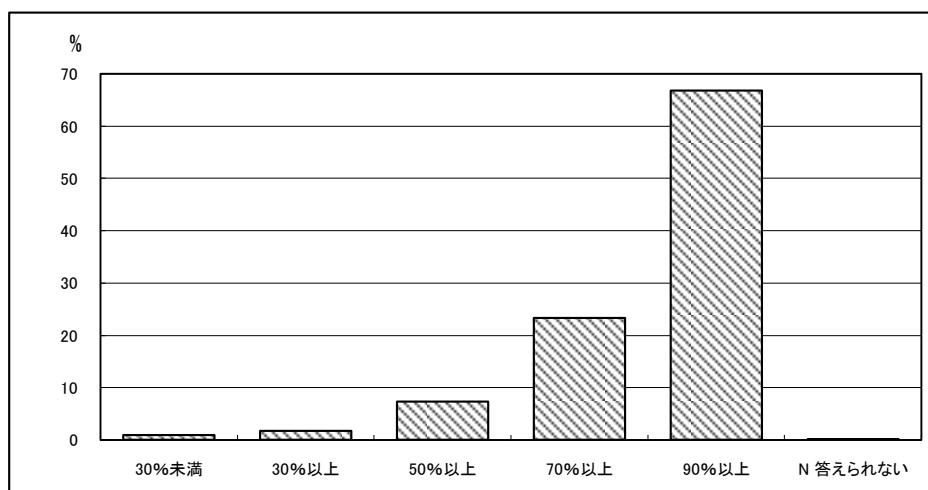
白金／横浜

	回答数	構成比%
白金	2,647	45.3
横浜	3,193	54.7
有効票計	5,840	100.0
無効票計	0	0.0
合計	5,840	100.0



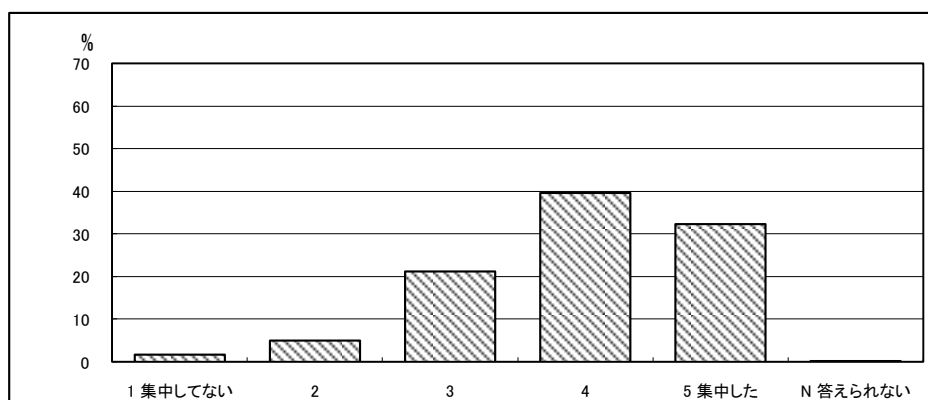
図表3-10-5-2-1 Q1 この授業への出席率ほどの程度でしたか

	回答数	構成比%
30%未満	54	0.9
30%以上	100	1.7
50%以上	423	7.3
70%以上	1,357	23.3
90%以上	3,895	66.8
N 答えられない	5	0.1
有効票計	5,834	100.0
無効票計	6	0.1
合計	5,840	100.1



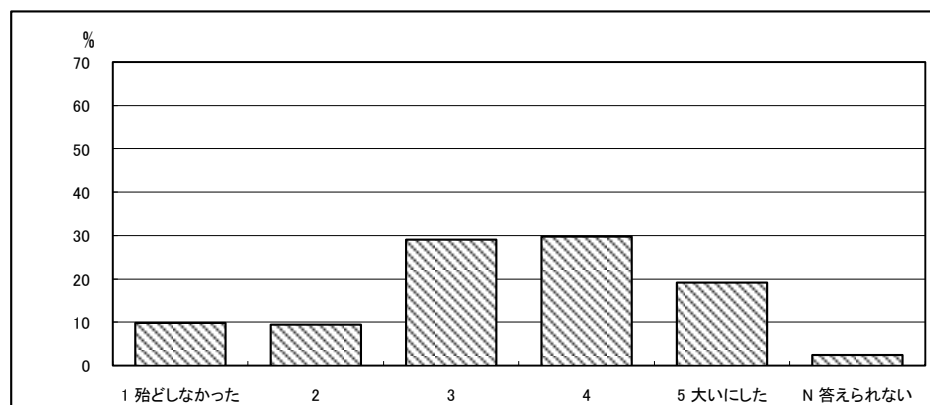
図表3-10-5-2-2 Q2 授業時間中は、授業に熱心に集中していましたか

	回答数	構成比%
1 集中してない	100	1.7
2	291	5.0
3	1,235	21.2
4	2,309	39.6
5 集中した	1,881	32.3
N 答えられない	13	0.2
有効票計	5,829	100.0
無効票計	11	0.2
合計	5,840	100.2



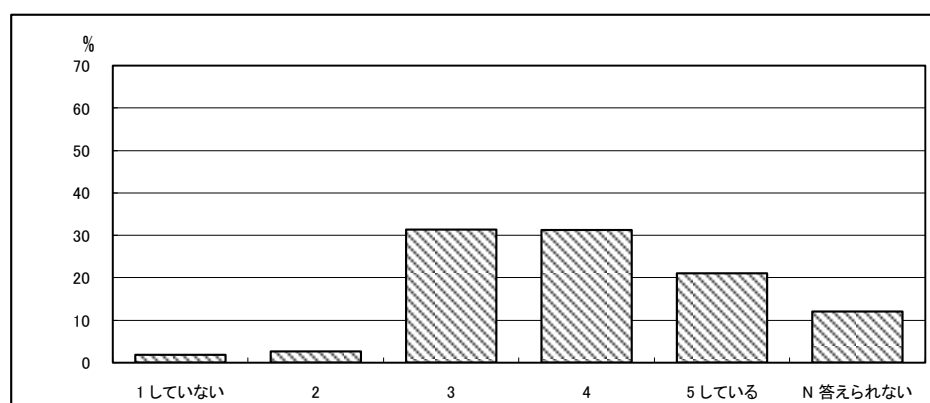
図表3-10-5-2-3 Q3 講義概要(シラバス)を事前読みましたか

	回答数	構成比%
1 殆どしなかった	576	9.9
2	555	9.5
3	1,699	29.1
4	1,742	29.8
5 大いにした	1,121	19.2
N 答えられない	144	2.5
有効票計	5,837	100.0
無効票計	3	0.1
合計	5,840	100.1



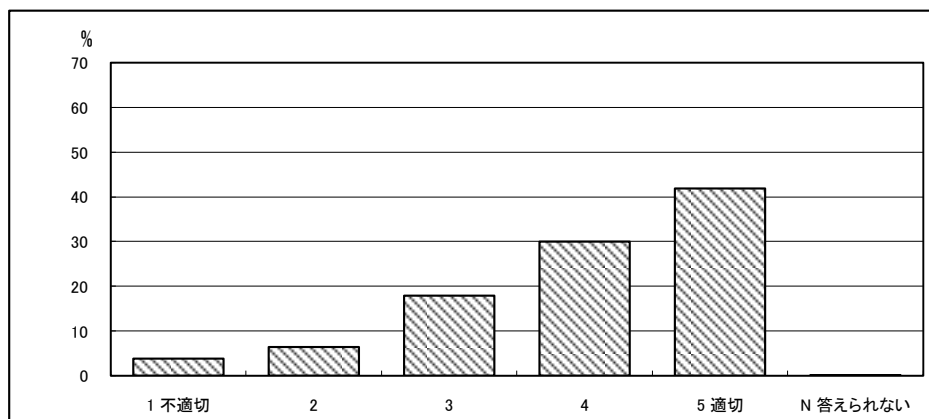
図表3-10-5-2-4 Q4 講義内容は講義概要(シラバス)の記述と対応していましたか

	回答数	構成比%
1 していない	107	1.8
2	150	2.6
3	1,814	31.3
4	1,807	31.2
5 している	1,213	21.0
N 答えられない	697	12.0
有効票計	5,788	100.0
無効票計	52	0.9
合計	5,840	100.9



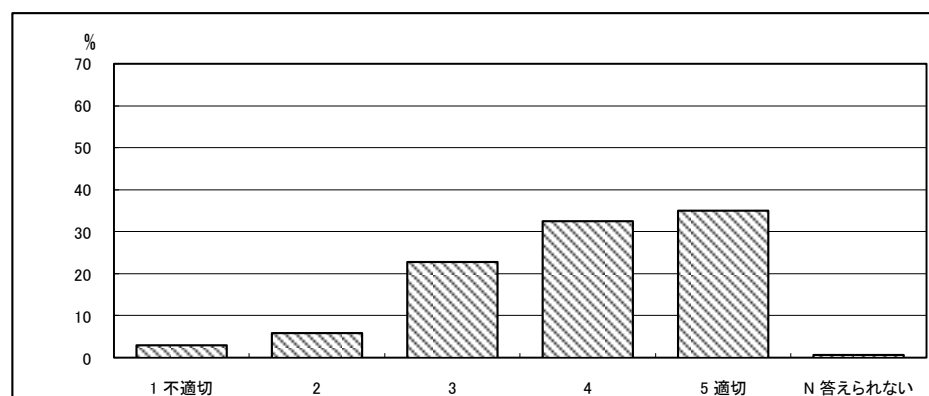
図表3-10-5-2-5 Q5 話し方(話す速さ、声の大きさ等)は聞き取りやすかったですか

	回答数	構成比%
1 不適切	221	3.8
2	373	6.4
3	1,044	17.9
4	1,750	30.0
5 適切	2,443	41.9
N 答えられない	6	0.1
有効票計	5,837	100.0
無効票計	3	0.1
合計	5,840	100.1



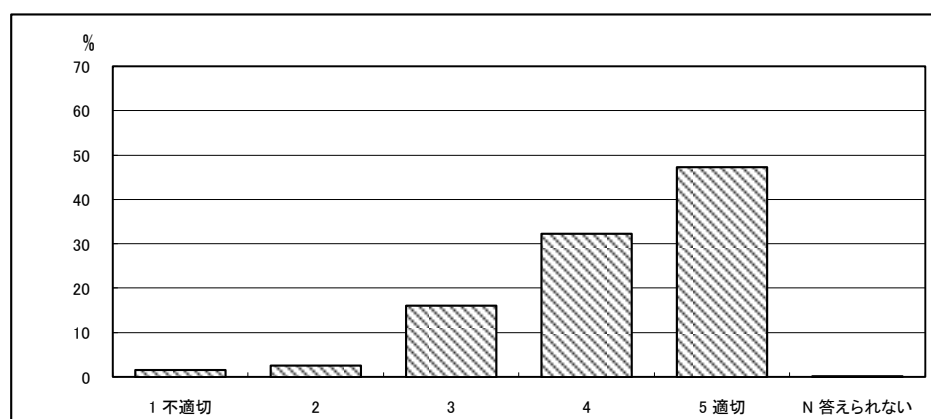
図表3-10-5-2-6 Q6 教科書・配布資料・参考書等の指示・利用は適切でしたか

	回答数	構成比%
1 不適切	175	3.0
2	343	5.9
3	1,332	22.8
4	1,898	32.5
5 適切	2,045	35.0
N 答えられない	42	0.7
有効票計	5,835	100.0
無効票計	5	0.1
合計	5,840	100.1



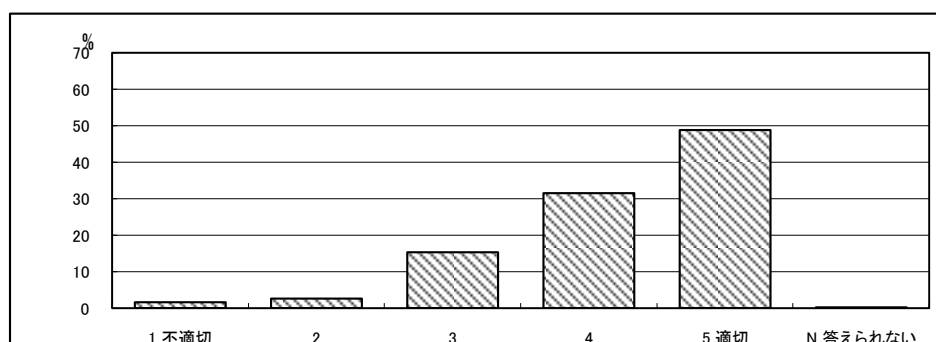
図表3-10-5-2-7 Q7 教員の授業に対する取り組み(熱意など)は、十分でしたか

	回答数	構成比%
1 不適切	93	1.6
2	151	2.6
3	941	16.1
4	1,880	32.3
5 適切	2,755	47.3
N 答えられない	9	0.2
有効票計	5,829	100.0
無効票計	11	0.2
合計	5,840	100.2



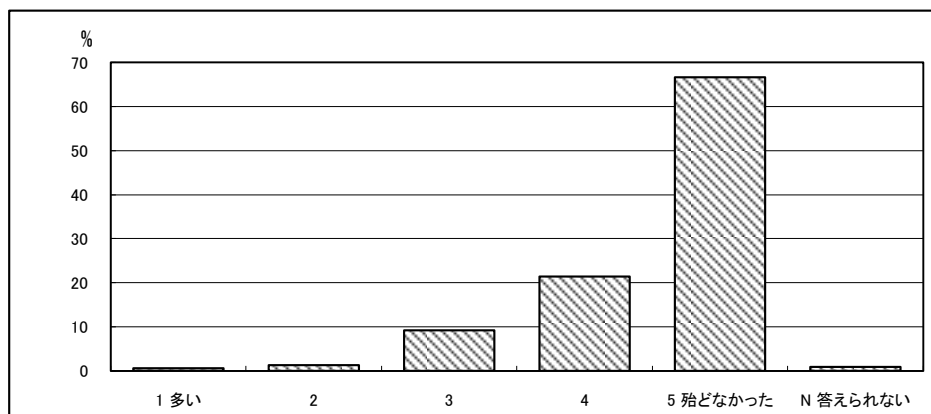
図表3-10-5-2-8 Q8 授業時間(本来は90分)は、十分利用されていましたか

	回答数	構成比%
1 不適切	91	1.6
2	154	2.6
3	891	15.3
4	1,831	31.5
5 適切	2,842	48.8
N 答えられない	12	0.2
有効票計	5,821	100.0
無効票計	19	0.3
合計	5,840	100.3



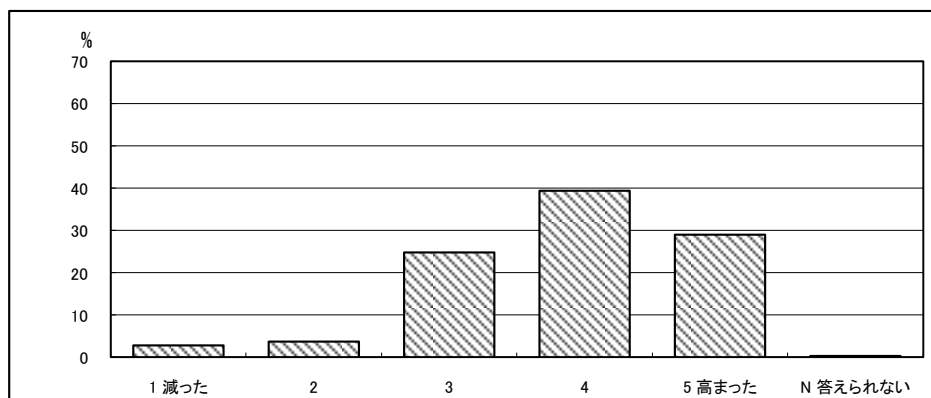
図表3-10-5-2-9 Q9 この講義では、どのくらい休講がありましたか

	回答数	構成比%
1 多い	35	0.6
2	74	1.3
3	533	9.2
4	1,246	21.4
5 殆どなかった	3,870	66.6
N 答えられない	53	0.9
有効票計	5,811	100.0
無効票計	29	0.5
合計	5,840	100.5



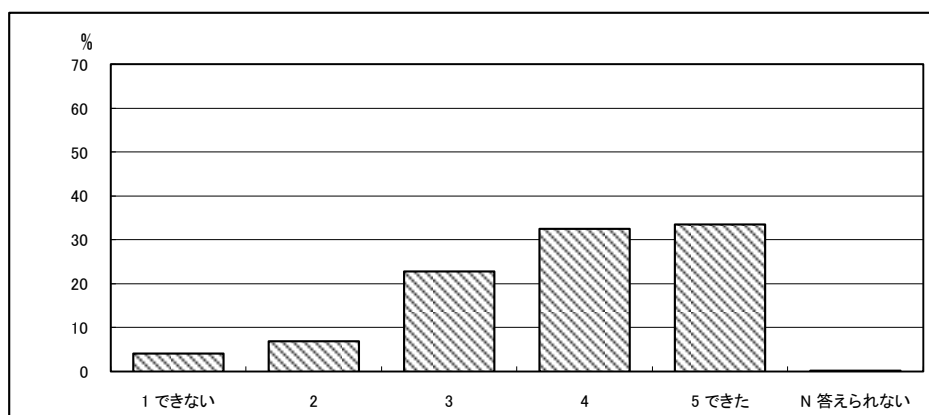
図表3-10-5-2-10 Q10 この講義の初めと比べると、講義内容に対するあなたの関心はどのくらい高まりましたか

	回答数	構成比%
1 減った	161	2.8
2	217	3.7
3	1,444	24.8
4	2,299	39.4
5 高まった	1,692	29.0
N 答えられない	18	0.3
有効票計	5,831	100.0
無効票計	9	0.2
合計	5,840	100.2



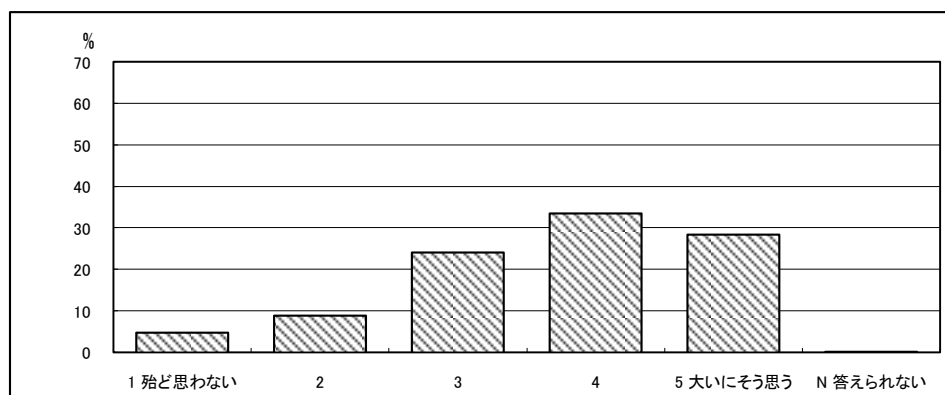
図表3-10-5-2-11 Q11 この講義の教室や履修人数は、授業に集中できる環境でしたか

	回答数	構成比%
1 できない	237	4.1
2	403	6.9
3	1,330	22.8
4	1,894	32.5
5 できた	1,957	33.5
N 答えられない	13	0.2
有効票計	5,834	100.0
無効票計	6	0.1
合計	5,840	100.1



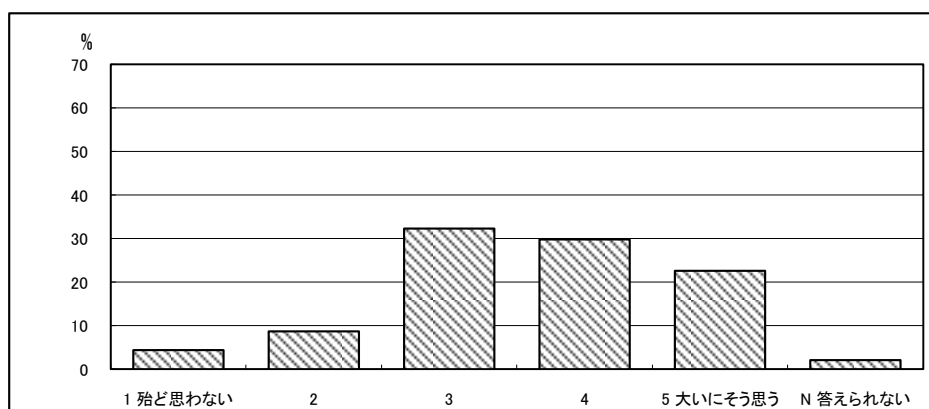
図表3-10-5-2-12 Q12 授業内容は分かりやすかったですか

	回答数	構成比%
1 殆ど思わない	281	4.8
2	519	8.9
3	1,407	24.1
4	1,951	33.5
5 大いにそう思う	1,655	28.4
N 答えられない	14	0.2
有効票計	5,827	100.0
無効票計	13	0.2
合計	5,840	100.2



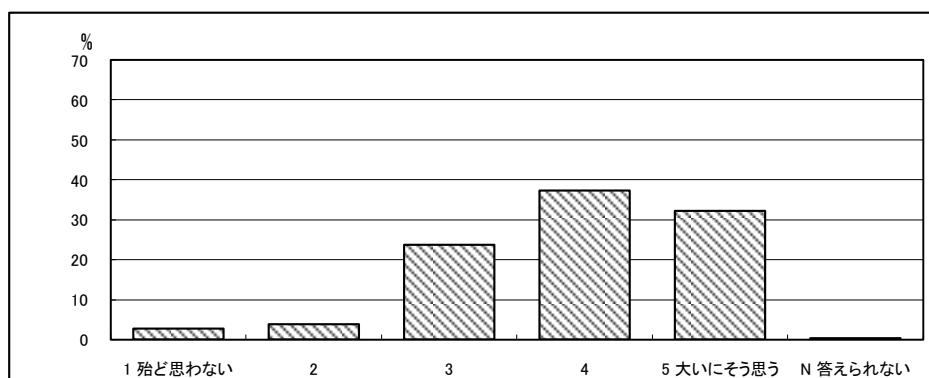
図表3-10-5-2-13 Q13 板書の仕方・ビデオやOHPの利用・資料や教材の利用などプレゼンテーションの方法は効果的でしたか

	回答数	構成比%
1 殆ど思わない	256	4.4
2	508	8.7
3	1,882	32.3
4	1,736	29.8
5 大いにそう思う	1,313	22.6
N 答えられない	125	2.1
有効票計	5,820	100.0
無効票計	20	0.3
合計	5,840	100.3



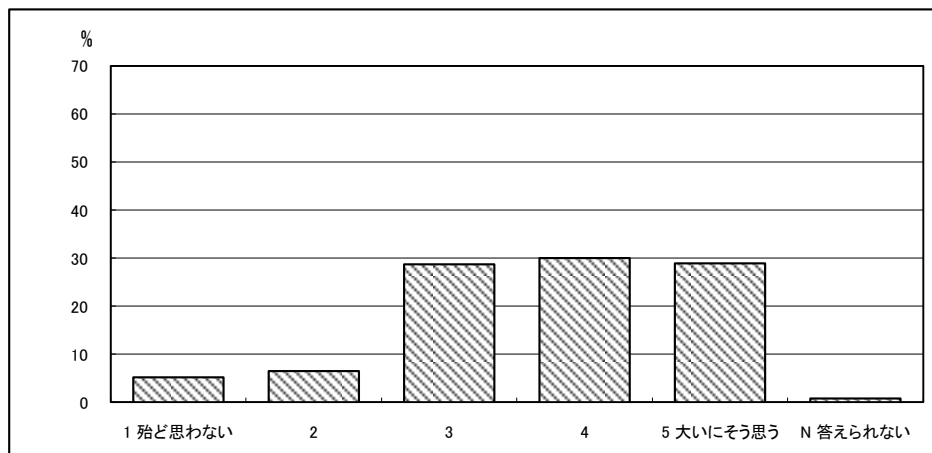
図表3-10-5-2-14 Q14 この講義で新しい知識や考え方が習得できましたか

	回答数	構成比%
1 殆ど思わない	157	2.7
2	224	3.8
3	1,383	23.7
4	2,173	37.3
5 大いにそう思う	1,875	32.2
N 答えられない	20	0.3
有効票計	5,832	100.0
無効票計	8	0.1
合計	5,840	100.1



図表3-10-5-2-15 Q15 この講義を他の学生に勧めたいですか

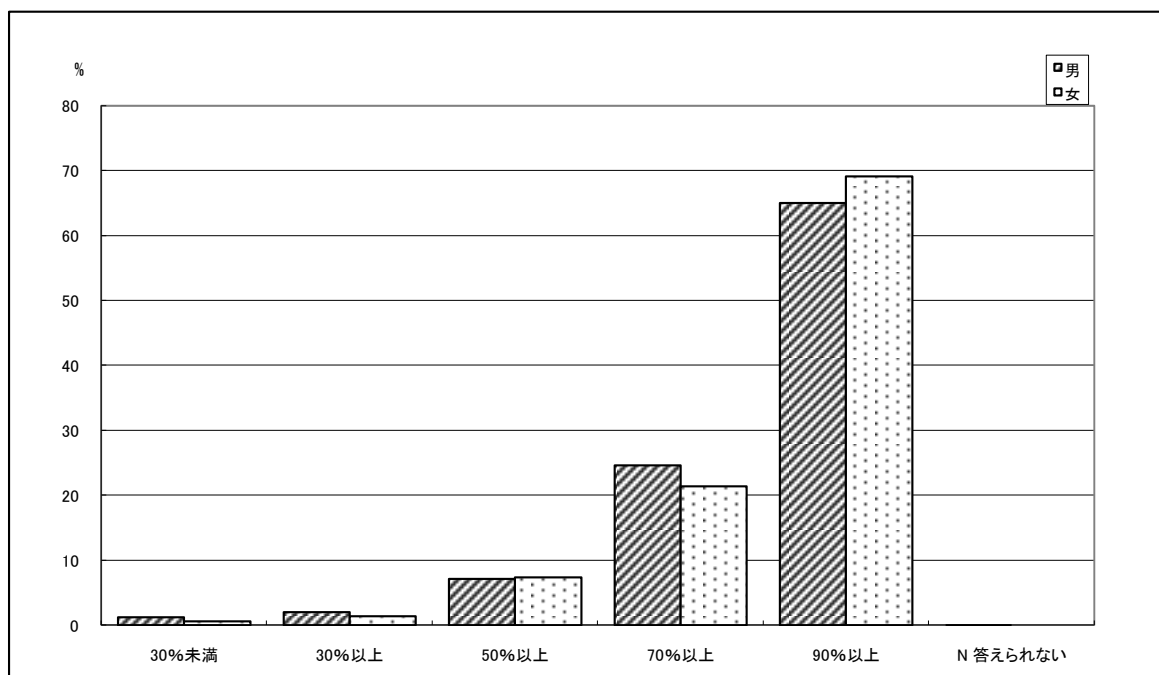
	回答数	構成比%
1 殆ど思わない	300	5.2
2	377	6.5
3	1,661	28.7
4	1,737	30.0
5 大いにそう思う	1,672	28.9
N 答えられない	45	0.8
有効票計	5,792	100.0
無効票計	48	0.8
合計	5,840	100.8



図表3-10-5-3-1 Q1 この授業への出席率は何の程度でしたか

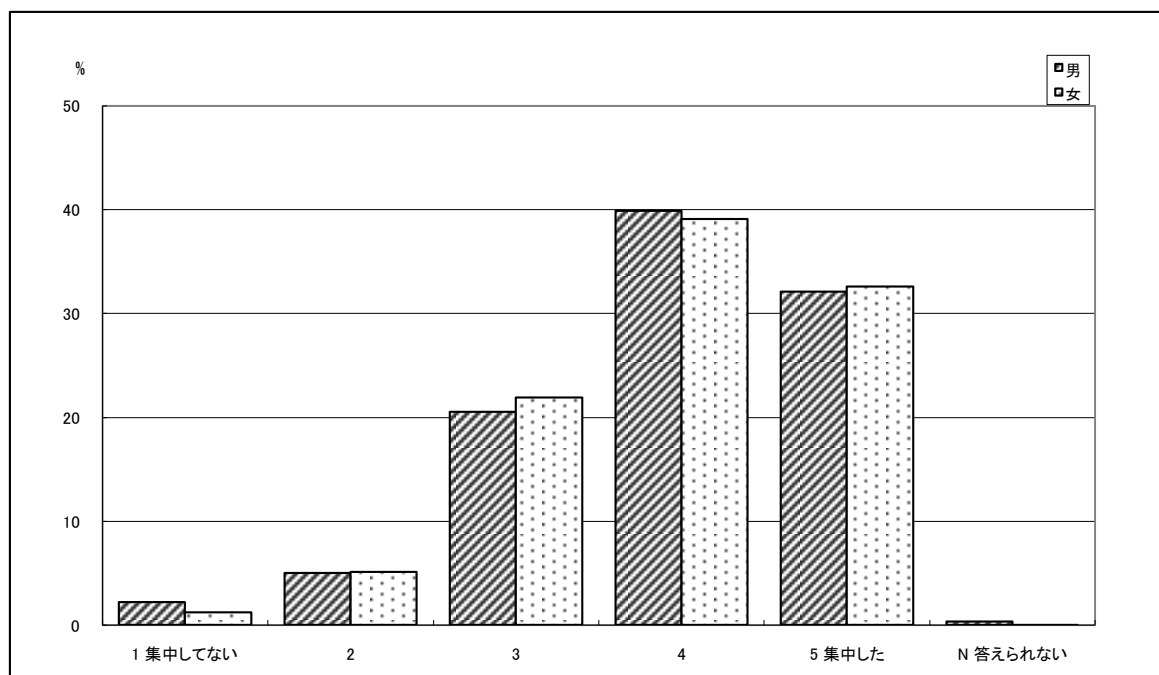
上段: 回答数(件)、下段: 構成比(%)

性別	30%未満	30%以上	50%以上	70%以上	90%以上	N 答えられない	有効票計	無効票計	合計
男	36 1.2	61 2.0	218 7.1	757 24.6	1999 65.0	4 0.1	3075 100.0	4 0.1	3079 100.1
女	17 0.6	37 1.4	195 7.4	569 21.4	1834 69.1	1 0.0	2653 100.0	2 0.1	2655 100.1
有効票計	53 0.9	98 1.7	413 7.2	1326 23.1	3833 66.9	5 0.1	5728 100.0	6 0.1	5734 100.1
無効票計	1 0.9	2 1.9	10 9.4	31 29.2	62 58.5	0 0.0	106 100.0	0 0.0	106 100.0
合計	54 0.9	100 1.7	423 7.3	1357 23.3	3895 66.8	5 0.1	5834 100.0	6 0.1	5840 100.1



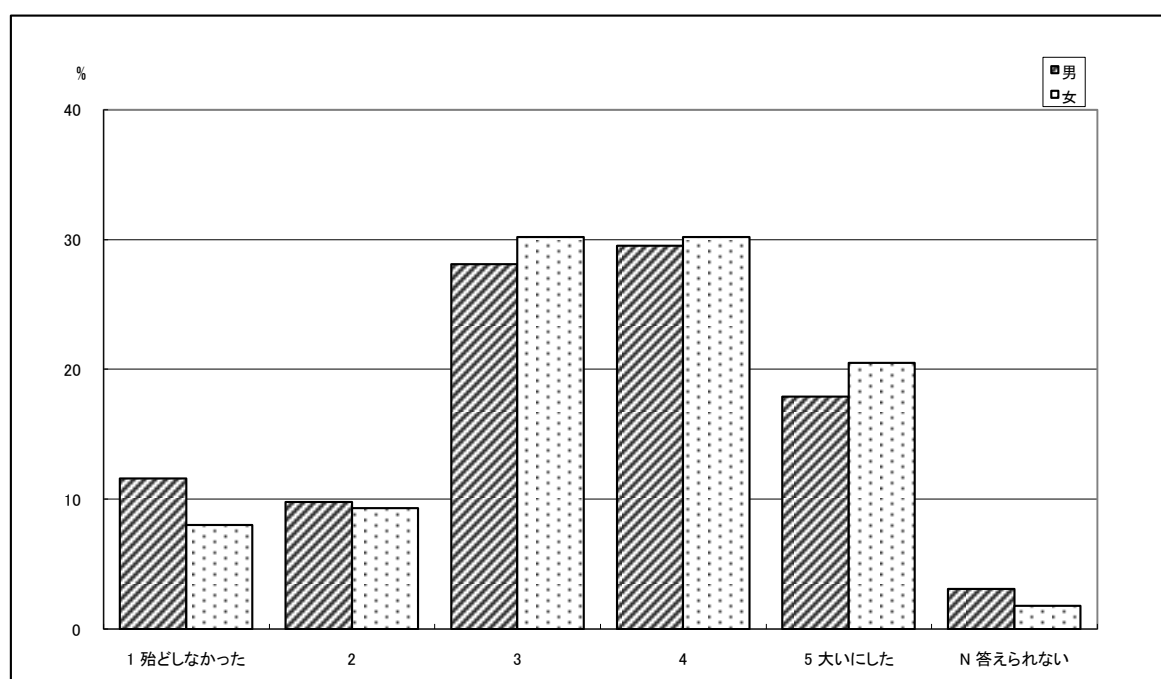
図表3-10-5-3-2 Q2 授業時間中は、授業に熱心に集中していましたか

性別	上段: 回答数(件)、下段: 構成比(%)						有効票計	無効票計	合計
	1 集中して ない	2	3	4	5 集中した	N 答えられ ない			
男	68 2.2	153 5.0	629 20.5	1224 39.9	987 32.1	10 0.3	3071 100.0	8 0.3	3079 100.3
女	32 1.2	134 5.1	581 21.9	1037 39.1	865 32.6	3 0.1	2652 100.0	3 0.1	2655 100.1
有効票計	100 1.7	287 5.0	1210 21.1	2261 39.5	1852 32.4	13 0.2	5723 100.0	11 0.2	5734 100.2
無効票計	0 0.0	4 3.8	25 23.6	48 45.3	29 27.4	0 0.0	106 100.0	0 0.0	106 100.0
合計	100 1.7	291 5.0	1235 21.2	2309 39.6	1881 32.3	13 0.2	5829 100.0	11 0.2	5840 100.2



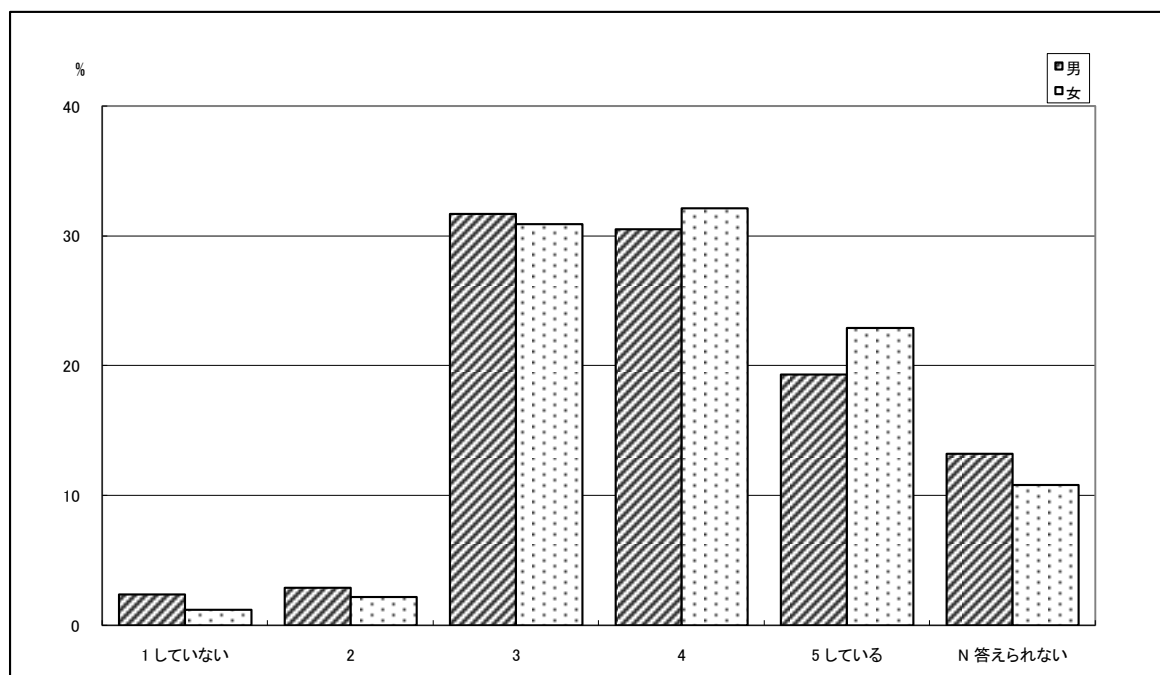
図表3-10-5-3-3 Q3 講義概要(シラバス)を事前に読みましたか

性別	上段: 回答数(件)、下段: 構成比(%)						有効票計	無効票計	合計
	1 殆どしな かった	2	3	4	5 大いにし た	N 答えられ ない			
男	358 11.6	302 9.8	865 28.1	907 29.5	552 17.9	94 3.1	3078 100.0	1 0.0	3079 100.0
女	212 8.0	247 9.3	802 30.2	800 30.2	545 20.5	47 1.8	2653 100.0	2 0.1	2655 100.1
有効票計	570 9.9	549 9.6	1667 29.1	1707 29.8	1097 19.1	141 2.5	5731 100.0	3 0.1	5734 100.1
無効票計	6 5.7	6 5.7	32 30.2	35 33.0	24 22.6	3 2.8	106 100.0	0 0.0	106 100.0
合計	576 9.9	555 9.5	1699 29.1	1742 29.8	1121 19.2	144 2.5	5837 100.0	3 0.1	5840 100.1



図表3-10-5-3-4 Q4 講義内容は講義概要(シラバス)の記述と対応していましたか

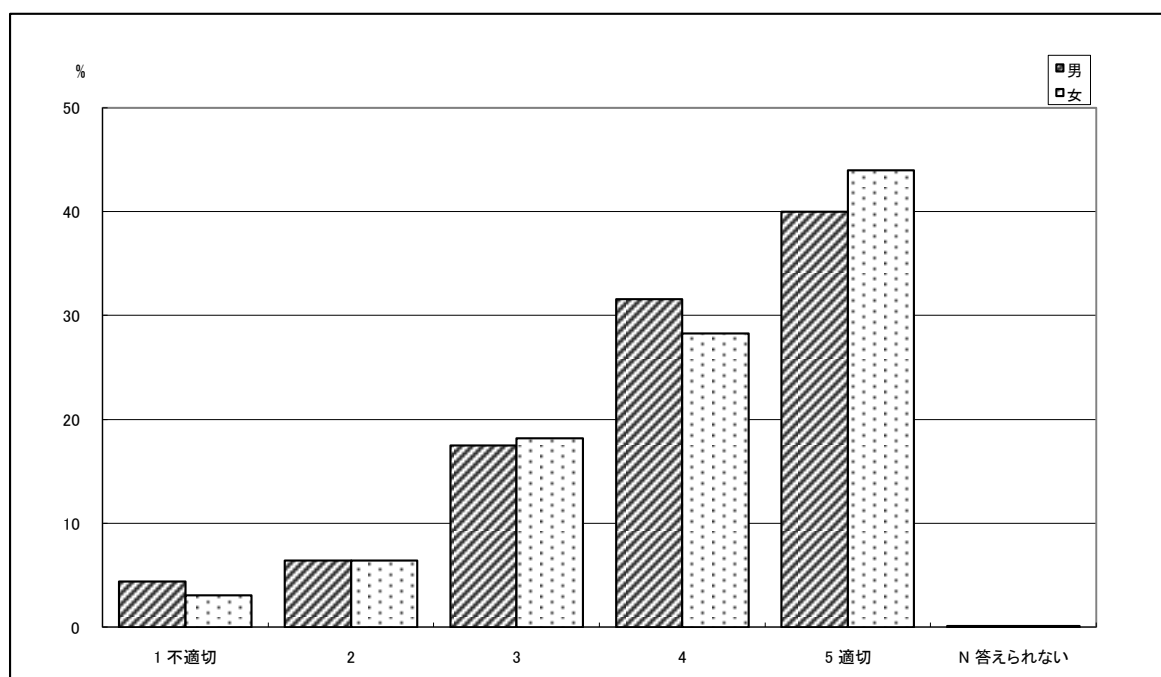
性別	上段: 回答数(件)、下段: 構成比(%)						有効票計	無効票計	合計
	1 していない	2	3	4	5 している	N 答えられない			
男	74 2.4	88 2.9	970 31.7	933 30.5	590 19.3	402 13.2	3057 100.0	22 0.7	3079 100.7
女	31 1.2	57 2.2	810 30.9	843 32.1	600 22.9	284 10.8	2625 100.0	30 1.1	2655 101.1
有効票計	105 1.8	145 2.6	1780 31.3	1776 31.3	1190 20.9	686 12.1	5682 100.0	52 0.9	5734 100.9
無効票計	2 1.9	5 4.7	34 32.1	31 29.2	23 21.7	11 10.4	106 100.0	0 0.0	106 100.0
合計	107 1.8	150 2.6	1814 31.3	1807 31.2	1213 21.0	697 12.0	5788 100.0	52 0.9	5840 100.9



図表3-10-5-3-5 Q5 話し方(話す速さ、声の大きさ等)は聞き取りやすかったですか

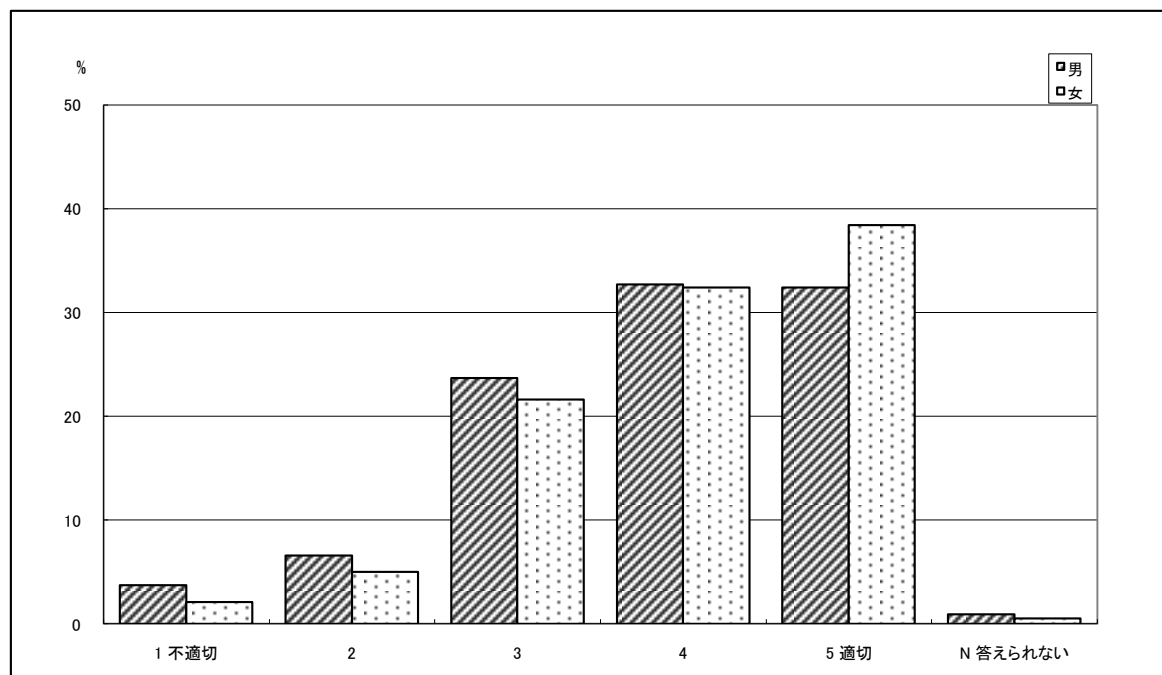
上段: 回答数(件)、下段: 構成比(%)

性別	1 不適切	2	3	4	5 適切	N 答えられない	有効票計	無効票計	合計
男	134 4.4	196 6.4	538 17.5	973 31.6	1232 40.0	4 0.1	3077 100.0	2 0.1	3079 100.1
女	81 3.1	169 6.4	483 18.2	751 28.3	1168 44.0	2 0.1	2654 100.0	1 0.0	2655 100.0
有効票計	215 3.8	365 6.4	1021 17.8	1724 30.1	2400 41.9	6 0.1	5731 100.0	3 0.1	5734 100.1
無効票計	6 5.7	8 7.5	23 21.7	26 24.5	43 40.6	0 0.0	106 100.0	0 0.0	106 100.0
合計	221 3.8	373 6.4	1044 17.9	1750 30.0	2443 41.9	6 0.1	5837 100.0	3 0.1	5840 100.1



図表3-10-5-3-6 Q6 教科書・配布資料・参考書等の指示・利用は適切でしたか

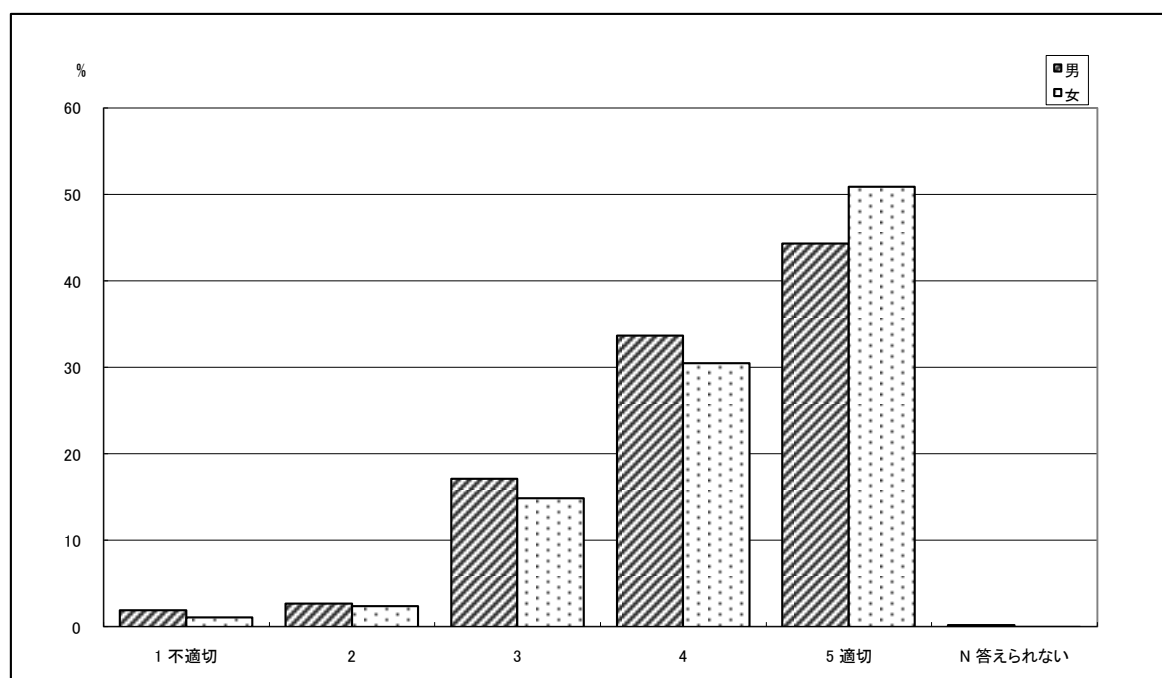
性別	1 不適切		2		3		4		5 適切		N 答えられない	有効票計	無効票計	合計
	件数	構成比(%)	件数	構成比(%)	件数	構成比(%)	件数	構成比(%)	件数	構成比(%)				
男	114	3.7	203	6.6	730	23.7	1006	32.7	996	32.4	28	3077	2	3079
女	55	2.1	132	5.0	573	21.6	860	32.4	1018	38.4	14	2652	3	2655
有効票計	169	2.9	335	5.8	1303	22.7	1866	32.6	2014	35.2	42	5729	5	5734
無効票計	6	5.7	8	7.5	29	27.4	32	30.2	31	29.2	0	106	0	106
合計	175	3.0	343	5.9	1332	22.8	1898	32.5	2045	35.0	42	5835	5	5840



図表3-10-5-3-7 Q7 教員の授業に対する取り組み(熱意など)は、十分でしたか

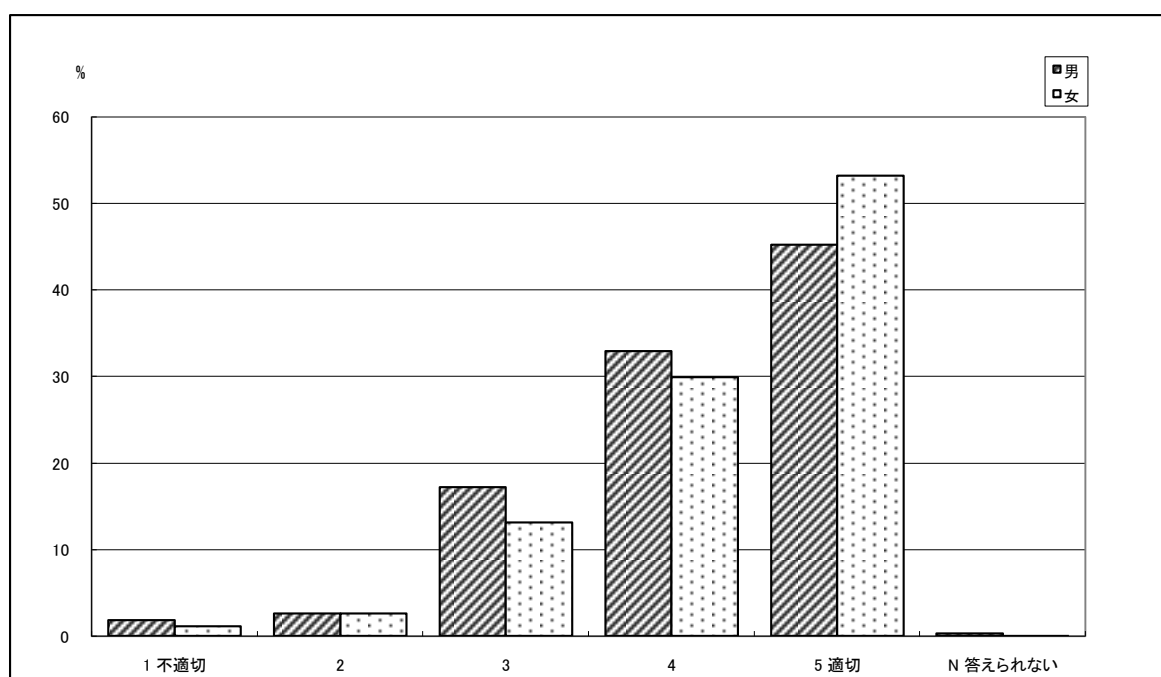
上段: 回答数(件)、下段: 構成比(%)

性別	1 不適切	2	3	4	5 適切	N 答えられない	有効票計	無効票計	合計
男	59 1.9	83 2.7	527 17.1	1037 33.7	1360 44.3	7 0.2	3073 100.0	6 0.2	3079 100.2
女	30 1.1	64 2.4	396 14.9	809 30.5	1350 50.9	2 0.1	2651 100.0	4 0.2	2655 100.2
有効票計	89 1.6	147 2.6	923 16.1	1846 32.3	2710 47.3	9 0.2	5724 100.0	10 0.2	5734 100.2
無効票計	4 3.8	4 3.8	18 17.1	34 32.4	45 42.9	0 0.0	105 100.0	1 1.0	106 101.0
合計	93 1.6	151 2.6	941 16.1	1880 32.3	2755 47.3	9 0.2	5829 100.0	11 0.2	5840 100.2



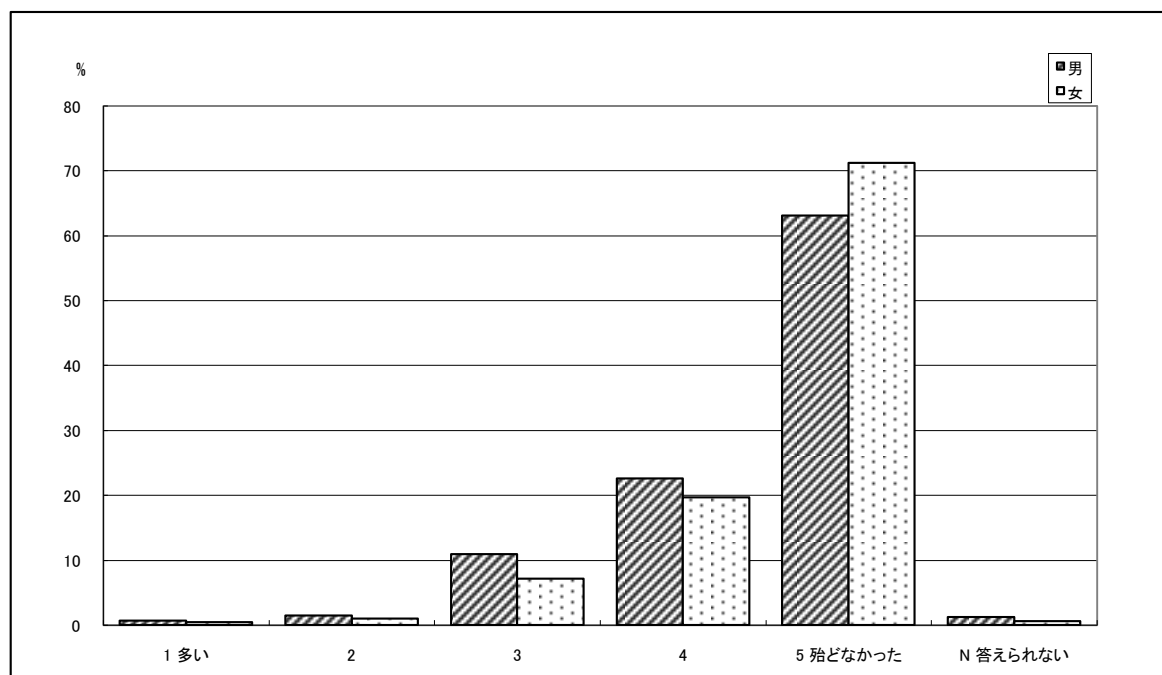
図表3-10-5-3-8 Q8 授業時間(本来は90分)は、十分利用されていましたか

性別	上段: 回答数(件)、下段: 構成比(%)						有効票計	無効票計	合計
	1 不適切	2	3	4	5 適切	N 答えられない			
男	56 1.8	81 2.6	527 17.2	1009 32.9	1386 45.2	10 0.3	3069 100.0	10 0.3	3079 100.3
女	30 1.1	70 2.6	346 13.1	791 29.9	1407 53.2	2 0.1	2646 100.0	9 0.3	2655 100.3
有効票計	86 1.5	151 2.6	873 15.3	1800 31.5	2793 48.9	12 0.2	5715 100.0	19 0.3	5734 100.3
無効票計	5 4.7	3 2.8	18 17.0	31 29.2	49 46.2	0 0.0	106 100.0	0 0.0	106 100.0
合計	91 1.6	154 2.6	891 15.3	1831 31.5	2842 48.8	12 0.2	5821 100.0	19 0.3	5840 100.3



図表3-10-5-3-9 Q9 この講義では、どのくらい休講がありましたか

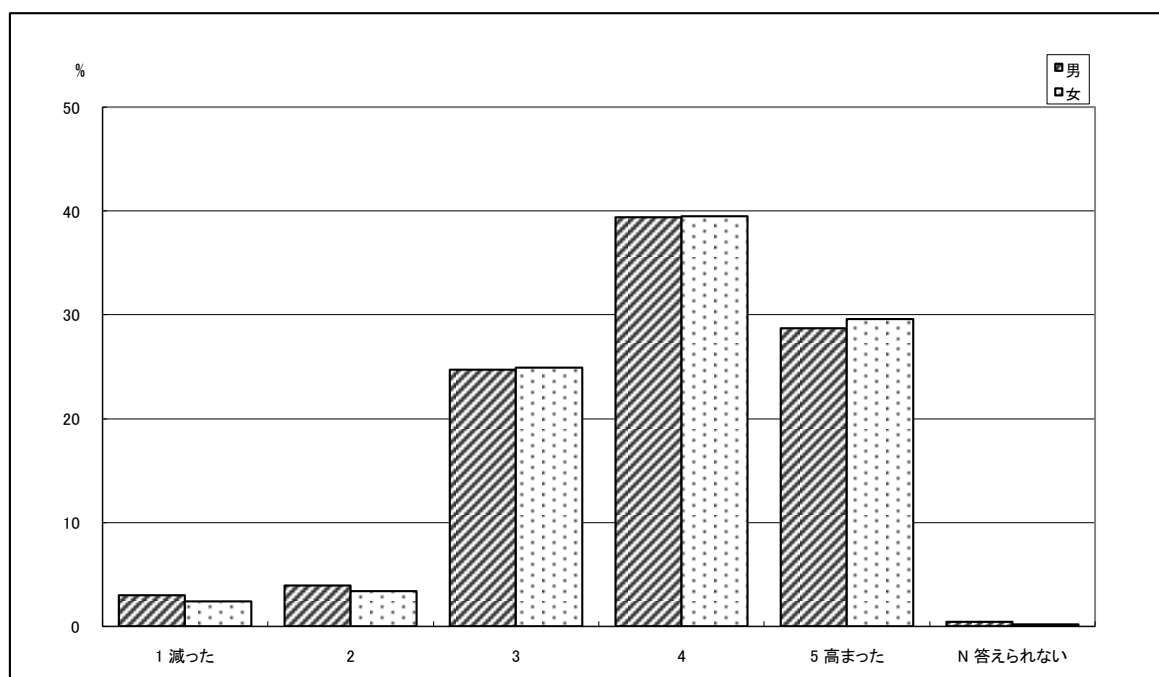
性別	上段: 回答数(件)、下段: 構成比(%)						有効票計	無効票計	合計
	1 多い	2	3	4	5 殆どなかった	N 答えられない			
男	22 0.7	45 1.5	333 10.9	693 22.6	1931 63.1	36 1.2	3060 100.0	19 0.6	3079 100.6
女	11 0.4	27 1.0	187 7.1	522 19.7	1883 71.2	16 0.6	2646 100.0	9 0.3	2655 100.3
有効票計	33 0.6	72 1.3	520 9.1	1215 21.3	3814 66.8	52 0.9	5706 100.0	28 0.5	5734 100.5
無効票計	2 1.9	2 1.9	13 12.4	31 29.5	56 53.3	1 1.0	105 100.0	1 1.0	106 101.0
合計	35 0.6	74 1.3	533 9.2	1246 21.4	3870 66.6	53 0.9	5811 100.0	29 0.5	5840 100.5



図表3-10-5-3-10 Q10 この講義の初めと比べると、講義内容に対するあなたの関心はどのくらい高まりましたか

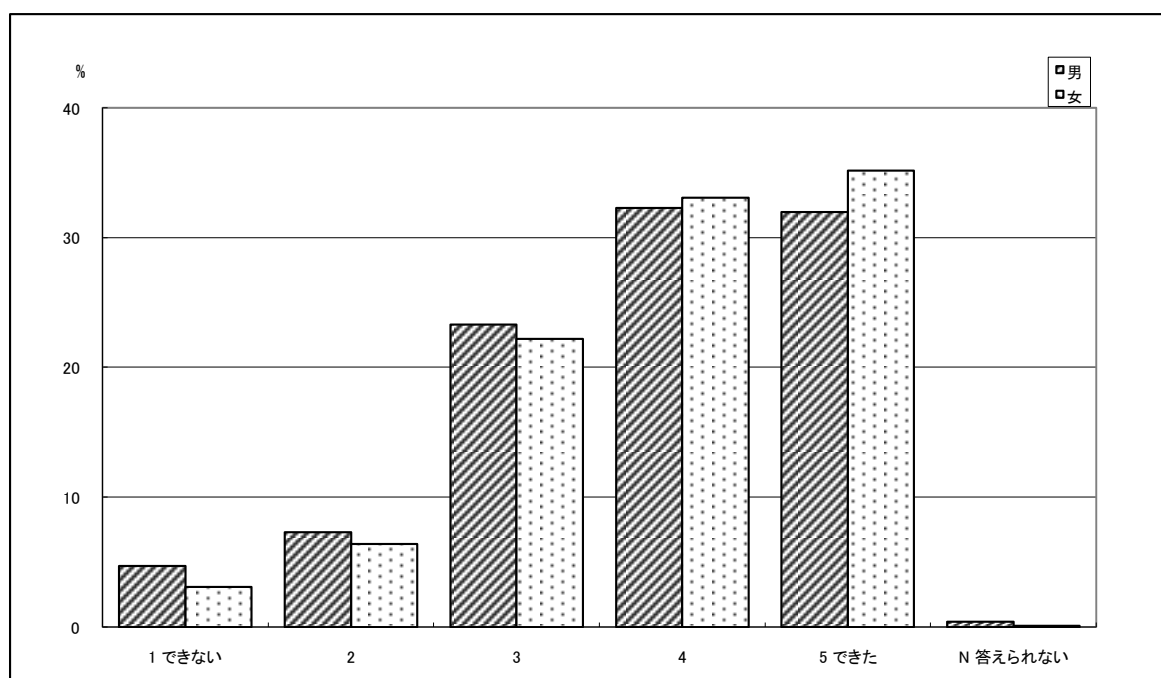
上段: 回答数(件)、下段: 構成比(%)

性別	1 減った	2	3	4	5 高まった	N 答えられない	有効票計	無効票計	合計
男	91 3.0	119 3.9	760 24.7	1209 39.4	881 28.7	12 0.4	3072 100.0	7 0.2	3079 100.2
女	64 2.4	91 3.4	660 24.9	1049 39.5	784 29.6	5 0.2	2653 100.0	2 0.1	2655 100.1
有効票計	155 2.7	210 3.7	1420 24.8	2258 39.4	1665 29.1	17 0.3	5725 100.0	9 0.2	5734 100.2
無効票計	6 5.7	7 6.6	24 22.6	41 38.7	27 25.5	1 0.9	106 100.0	0 0.0	106 100.0
合計	161 2.8	217 3.7	1444 24.8	2299 39.4	1692 29.0	18 0.3	5831 100.0	9 0.2	5840 100.2



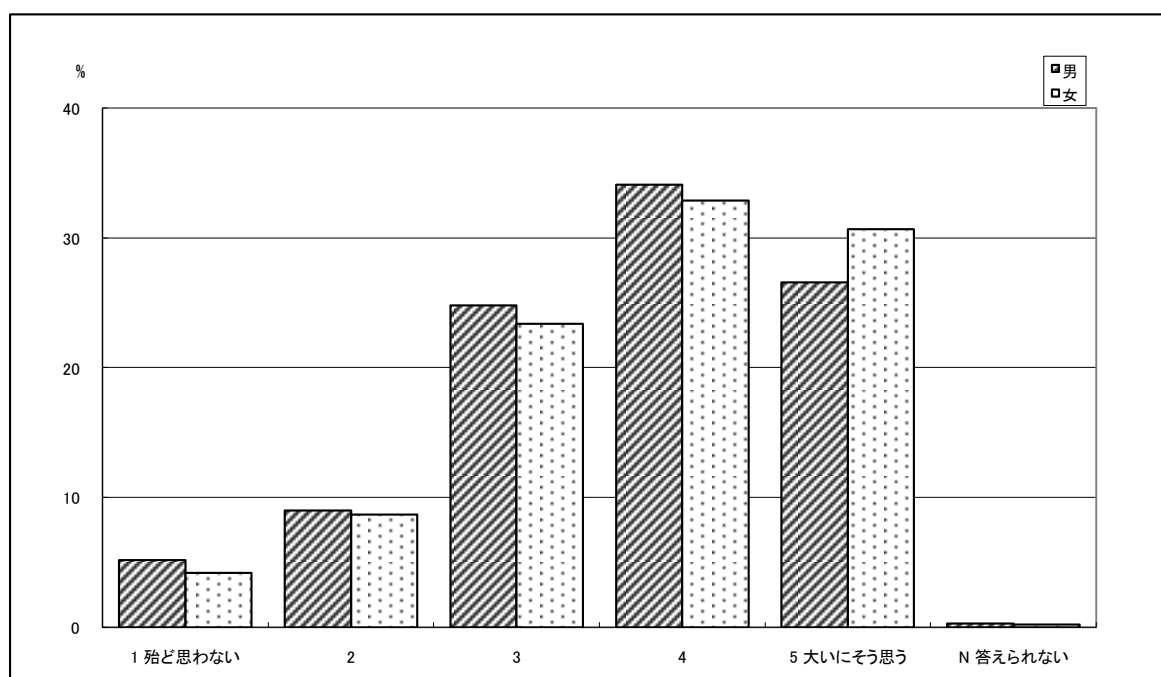
図表3-10-5-3-11 Q11 この講義の教室や履修人数は、授業に集中できる環境でしたか

性別	上段: 回答数(件)、下段: 構成比(%)						有効票計	無効票計	合計
	1 できない	2	3	4	5 できた	N 答えられない			
男	146 4.7	224 7.3	717 23.3	992 32.3	985 32.0	11 0.4	3075 100.0	4 0.1	3079 100.1
女	83 3.1	169 6.4	588 22.2	877 33.1	934 35.2	2 0.1	2653 100.0	2 0.1	2655 100.1
有効票計	229 4.0	393 6.9	1305 22.8	1869 32.6	1919 33.5	13 0.2	5728 100.0	6 0.1	5734 100.1
無効票計	8 7.5	10 9.4	25 23.6	25 23.6	38 35.8	0 0.0	106 100.0	0 0.0	106 100.0
合計	237 4.1	403 6.9	1330 22.8	1894 32.5	1957 33.5	13 0.2	5834 100.0	6 0.1	5840 100.1



図表3-10-5-3-12 Q12 授業内容は分かりやすかったですか

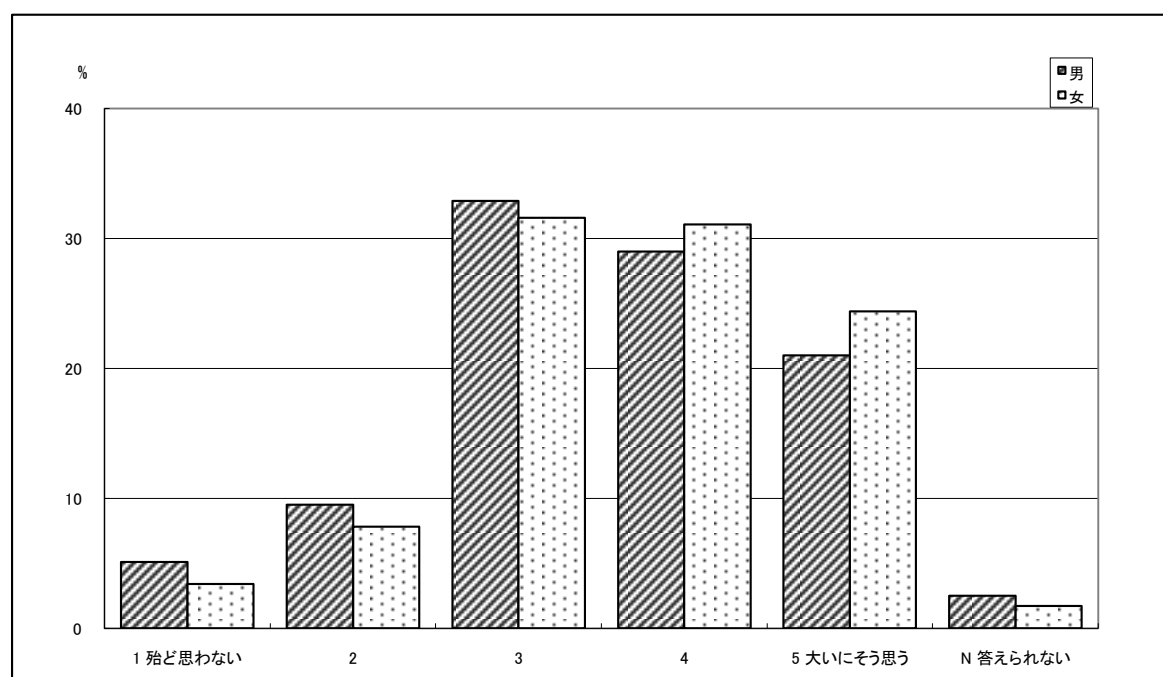
性別	上段: 回答数(件)、下段: 構成比(%)						有効票計	無効票計	合計
	1 殆ど思わない	2	3	4	5 大いにそう思う	N 答えられない			
男	161 5.2	276 9.0	762 24.8	1049 34.1	818 26.6	10 0.3	3076 100.0	3 0.1	3079 100.1
女	111 4.2	229 8.7	620 23.4	870 32.9	811 30.7	4 0.2	2645 100.0	10 0.4	2655 100.4
有効票計	272 4.8	505 8.8	1382 24.2	1919 33.5	1629 28.5	14 0.2	5721 100.0	13 0.2	5734 100.2
無効票計	9 8.5	14 13.2	25 23.6	32 30.2	26 24.5	0 0.0	106 100.0	0 0.0	106 100.0
合計	281 4.8	519 8.9	1407 24.1	1951 33.5	1655 28.4	14 0.2	5827 100.0	13 0.2	5840 100.2



図表3-10-5-3-13 Q13 板書の仕方・ビデオやOHPの利用・資料や教材の利用などプレゼンテーションの方法は効果的でしたか

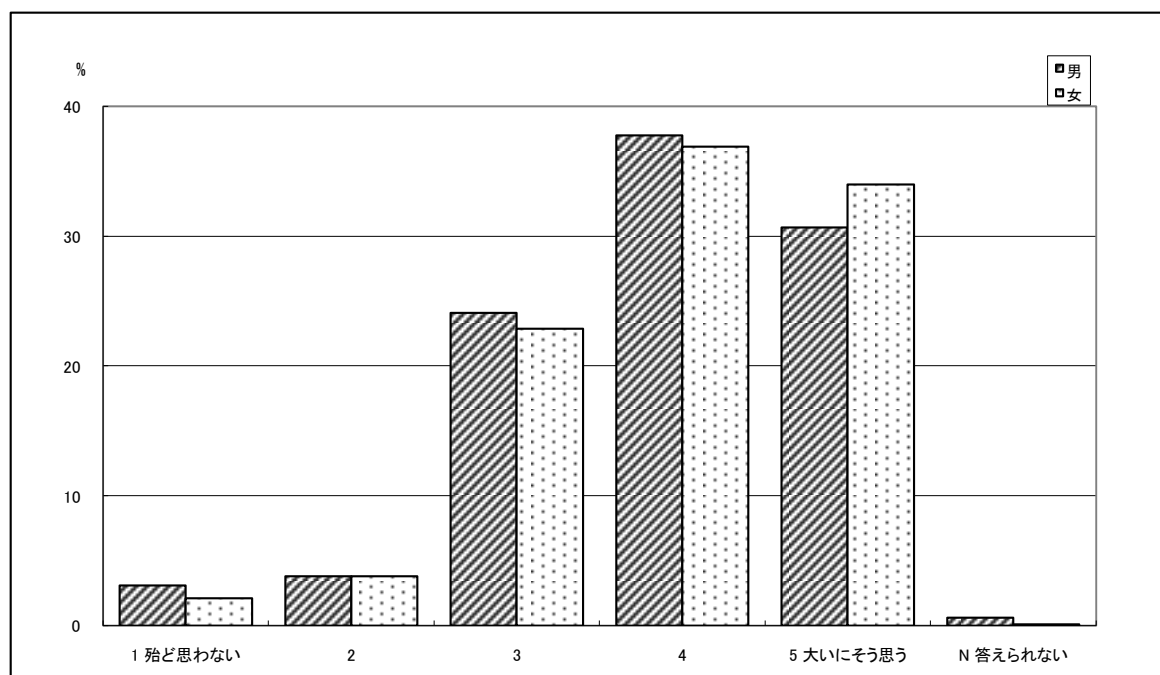
上段: 回答数(件)、下段: 構成比(%)

性別	1 殆ど思わない	2	3	4	5 大いに思う	N 答えられない	有効票計	無効票計	合計
男	155 5.1	291 9.5	1010 32.9	889 29.0	646 21.0	78 2.5	3069 100.0	10 0.3	3079 100.3
女	91 3.4	205 7.8	836 31.6	822 31.1	645 24.4	46 1.7	2645 100.0	10 0.4	2655 100.4
有効票計	246 4.3	496 8.7	1846 32.3	1711 29.9	1291 22.6	124 2.2	5714 100.0	20 0.4	5734 100.4
無効票計	10 9.4	12 11.3	36 34.0	25 23.6	22 20.8	1 0.9	106 100.0	0 0.0	106 100.0
合計	256 4.4	508 8.7	1882 32.3	1736 29.8	1313 22.6	125 2.1	5820 100.0	20 0.3	5840 100.3



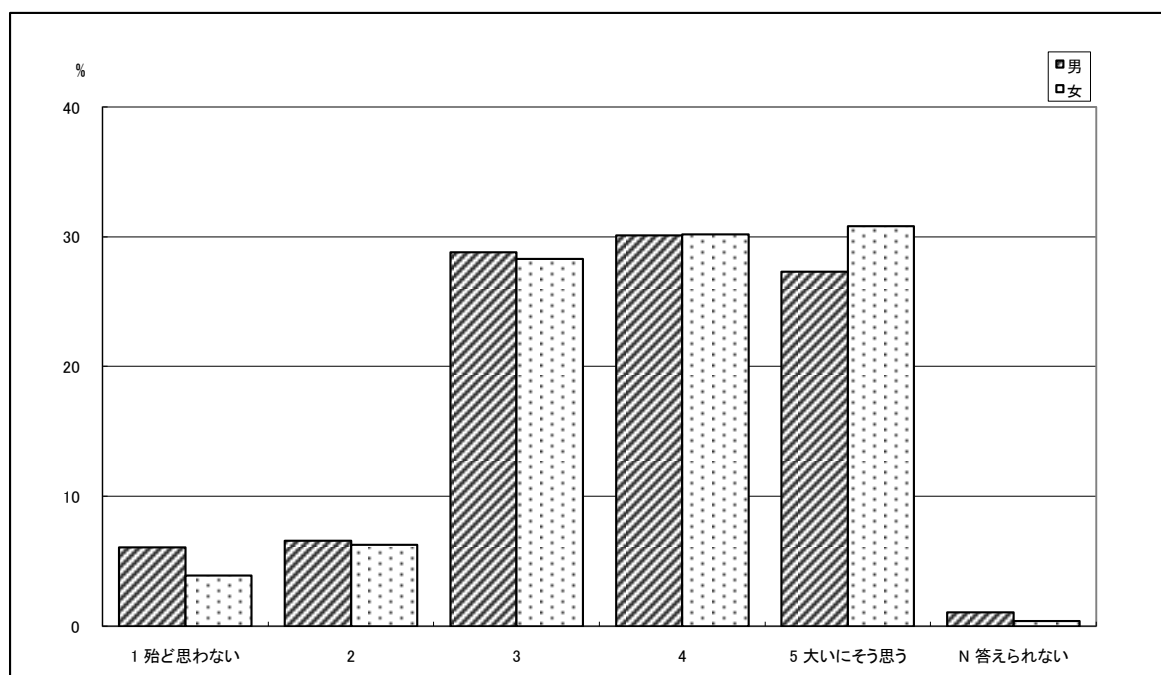
図表3-10-5-3-14 Q14 この講義で新しい知識や考え方が習得できましたか

性別	上段: 回答数(件)、下段: 構成比(%)						有効票計	無効票計	合計
	1 殆ど思わない	2	3	4	5 大いに思う	N 答えられない			
男	94 3.1	118 3.8	742 24.1	1162 37.8	943 30.7	17 0.6	3076 100.0	3 0.1	3079 100.1
女	56 2.1	102 3.8	608 22.9	979 36.9	902 34.0	3 0.1	2650 100.0	5 0.2	2655 100.2
有効票計	150 2.6	220 3.8	1350 23.6	2141 37.4	1845 32.2	20 0.3	5726 100.0	8 0.1	5734 100.1
無効票計	7 6.6	4 3.8	33 31.1	32 30.2	30 28.3	0 0.0	106 100.0	0 0.0	106 100.0
合計	157 2.7	224 3.8	1383 23.7	2173 37.3	1875 32.2	20 0.3	5832 100.0	8 0.1	5840 100.1



図表3-10-5-3-15 Q15 この講義を他の学生に勧めたいですか

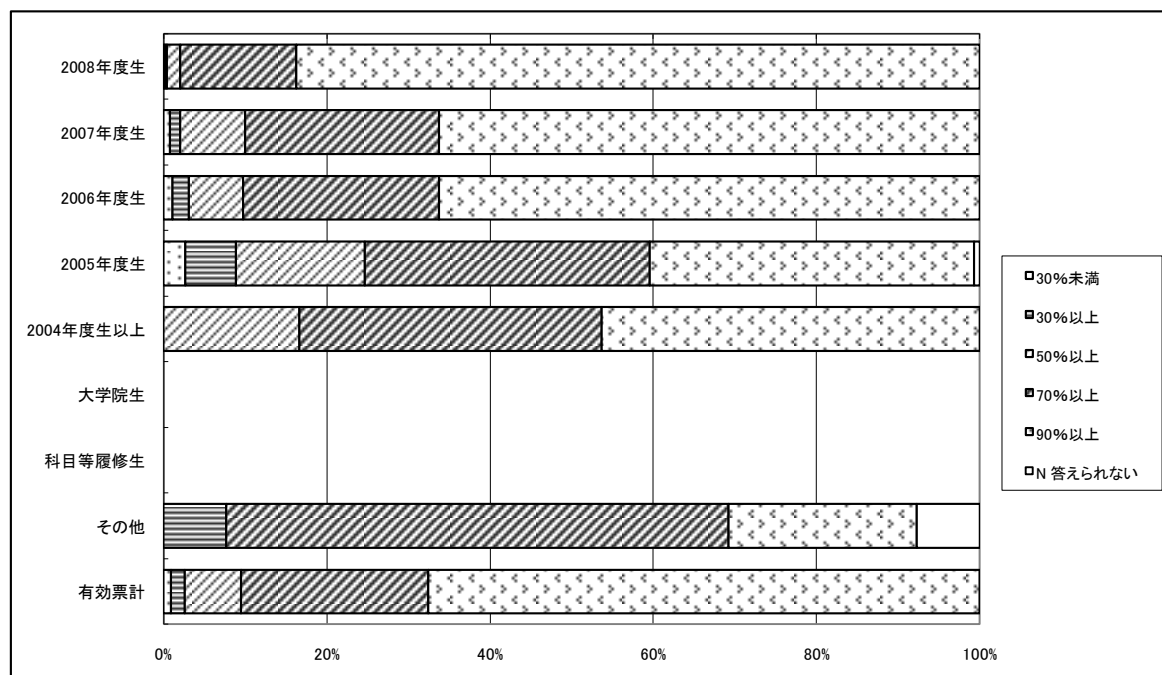
性別	上段: 回答数(件)、下段: 構成比(%)						有効票計	無効票計	合計
	1 殆ど思わない	2	3	4	5 大いに思う	N 答えられない			
男	186 6.1	200 6.6	880 28.8	919 30.1	832 27.3	34 1.1	3051 100.0	28 0.9	3079 100.9
女	104 3.9	166 6.3	747 28.3	797 30.2	811 30.8	10 0.4	2635 100.0	20 0.8	2655 100.8
有効票計	290 5.1	366 6.4	1627 28.6	1716 30.2	1643 28.9	44 0.8	5686 100.0	48 0.8	5734 100.8
無効票計	10 9.4	11 10.4	34 32.1	21 19.8	29 27.4	1 0.9	106 100.0	0 0.0	106 100.0
合計	300 5.2	377 6.5	1661 28.7	1737 30.0	1672 28.9	45 0.8	5792 100.0	48 0.8	5840 100.8



図表3-10-5-4-1 Q1 この授業への出席率はどの程度でしたか

上段: 回答数(件)、下段: 構成比(%)

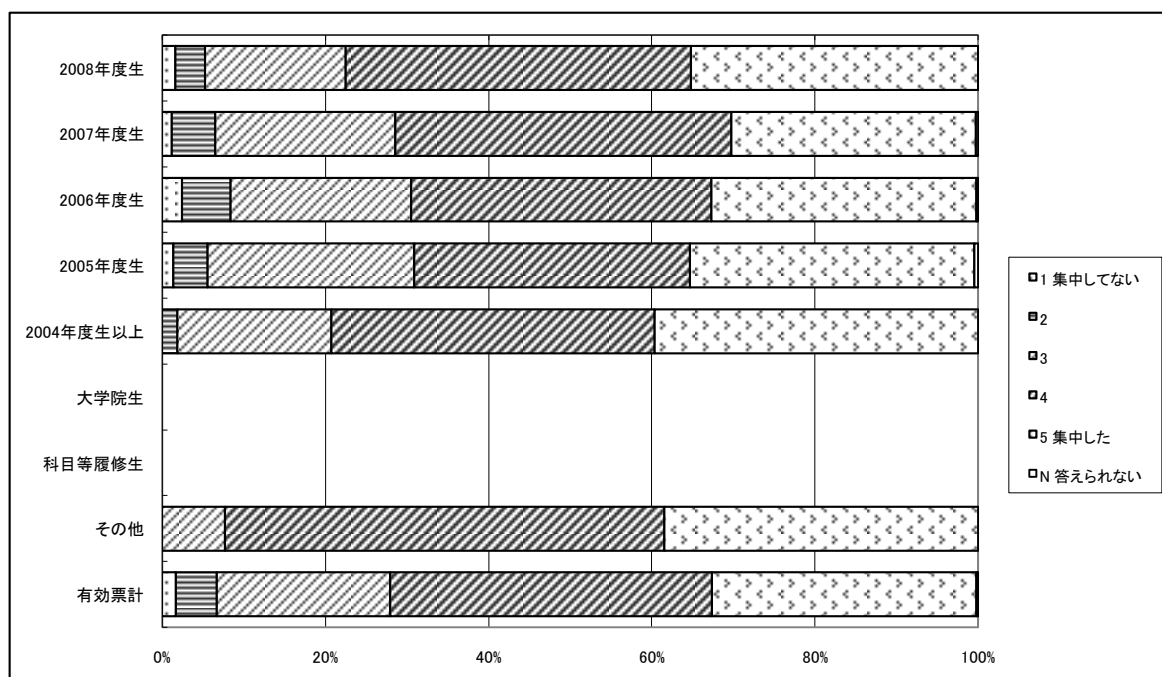
学年	30%未満	30%以上	50%以上	70%以上	90%以上	N 答えられない	有効票計	無効票計	合計
2008年度生	2 0.2	3 0.3	19 1.6	165 14.2	973 83.7	0 0.0	1162 100.0	0 0.0	1162 100.0
2007年度生	15 0.8	24 1.2	155 8.0	462 23.8	1285 66.2	1 0.1	1942 100.0	1 0.1	1943 100.1
2006年度生	18 1.1	34 2.0	110 6.6	401 24.1	1104 66.2	0 0.0	1667 100.0	3 0.2	1670 100.2
2005年度生	12 2.7	28 6.2	71 15.8	157 34.9	179 39.8	3 0.7	450 100.0	0 0.0	450 100.0
2004年度生以上	0 0.0	0 0.0	9 16.7	20 37.0	25 46.3	0 0.0	54 100.0	1 1.9	55 101.9
大学院生	0 0.0	0 0.0	0 0.0	0 0.0	0 0.0	0 0.0	0 0.0	0 0.0	0 0.0
科目等履修生	0 0.0	0 0.0	0 0.0	0 0.0	0 0.0	0 0.0	0 0.0	0 0.0	0 0.0
その他	0 0.0	1 7.7	0 0.0	8 61.5	3 23.1	1 7.7	13 100.0	0 0.0	13 100.0
有効票計	47 0.9	90 1.7	364 6.9	1213 22.9	3569 67.5	5 0.1	5288 100.0	5 0.1	5293 100.1
無効票計	7 1.3	10 1.8	59 10.8	144 26.4	326 59.7	0 0.0	546 100.0	1 0.2	547 100.2
合計	54 0.9	100 1.7	423 7.3	1357 23.3	3895 66.8	5 0.1	5834 100.0	6 0.1	5840 100.1



図表3-10-5-4-2 Q2 授業時間中は、授業に熱心に集中していましたか

上段: 回答数(件)、下段: 構成比(%)

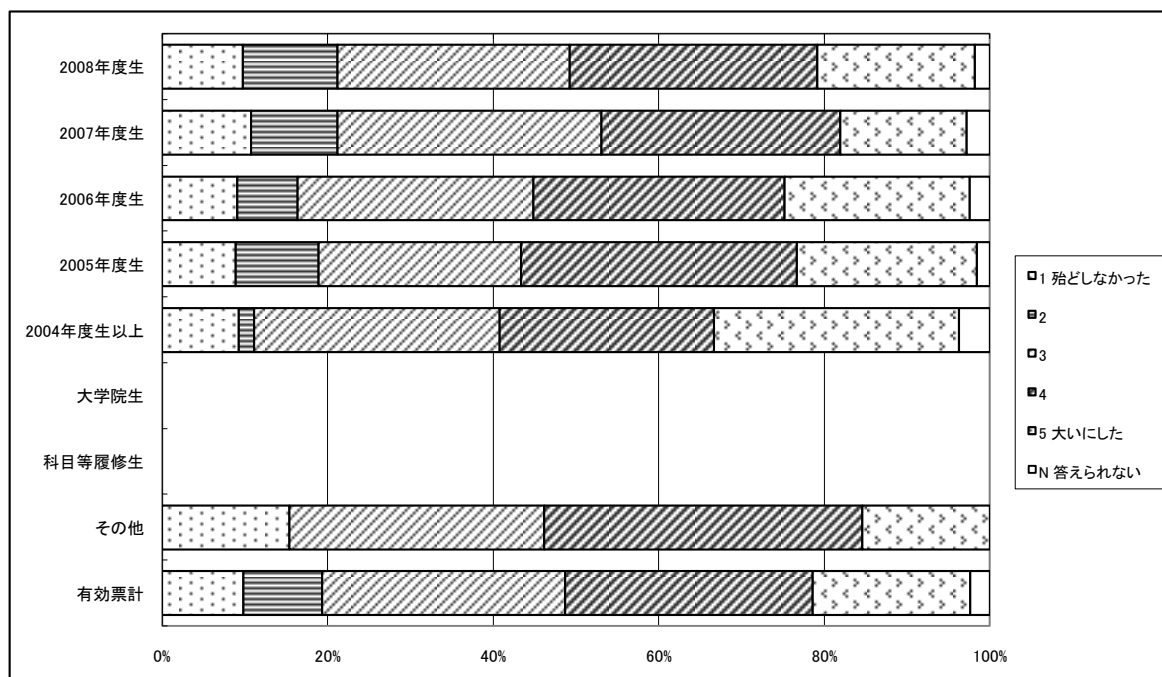
学年	1 集中して ない	2	3	4	5 集中した	N 答えられ ない	有効票計	無効票計	合 計
2008年度生	19 1.6	42 3.6	200 17.2	491 42.3	407 35.1	1 0.1	1160 100.0	2 0.2	1162 100.2
2007年度生	23 1.2	103 5.3	429 22.1	799 41.2	582 30.0	5 0.3	1941 100.0	2 0.1	1943 100.1
2006年度生	40 2.4	100 6.0	369 22.1	613 36.8	541 32.5	4 0.2	1667 100.0	3 0.2	1670 100.2
2005年度生	6 1.3	19 4.2	114 25.3	152 33.8	157 34.9	2 0.4	450 100.0	0 0.0	450 100.0
2004年度生以上	0 0.0	1 1.9	10 18.9	21 39.6	21 39.6	0 0.0	53 100.0	2 3.8	55 103.8
大学院生	0 0.0	0 0.0	0 0.0	0 0.0	0 0.0	0 0.0	0 0.0	0 0.0	0 0.0
科目等履修生	0 0.0	0 0.0	0 0.0	0 0.0	0 0.0	0 0.0	0 0.0	0 0.0	0 0.0
その他	0 0.0	0 0.0	1 7.7	7 53.8	5 38.5	0 0.0	13 100.0	0 0.0	13 100.0
有効票計	88 1.7	265 5.0	1123 21.3	2083 39.4	1713 32.4	12 0.2	5284 100.0	9 0.2	5293 100.2
無効票計	12 2.2	26 4.8	112 20.6	226 41.5	168 30.8	1 0.2	545 100.0	2 0.4	547 100.4
合 計	100 1.7	291 5.0	1235 21.2	2309 39.6	1881 32.3	13 0.2	5829 100.0	11 0.2	5840 100.2



図表3-10-5-4-3 Q3 講義概要(シラバス)を事前に読みましたか

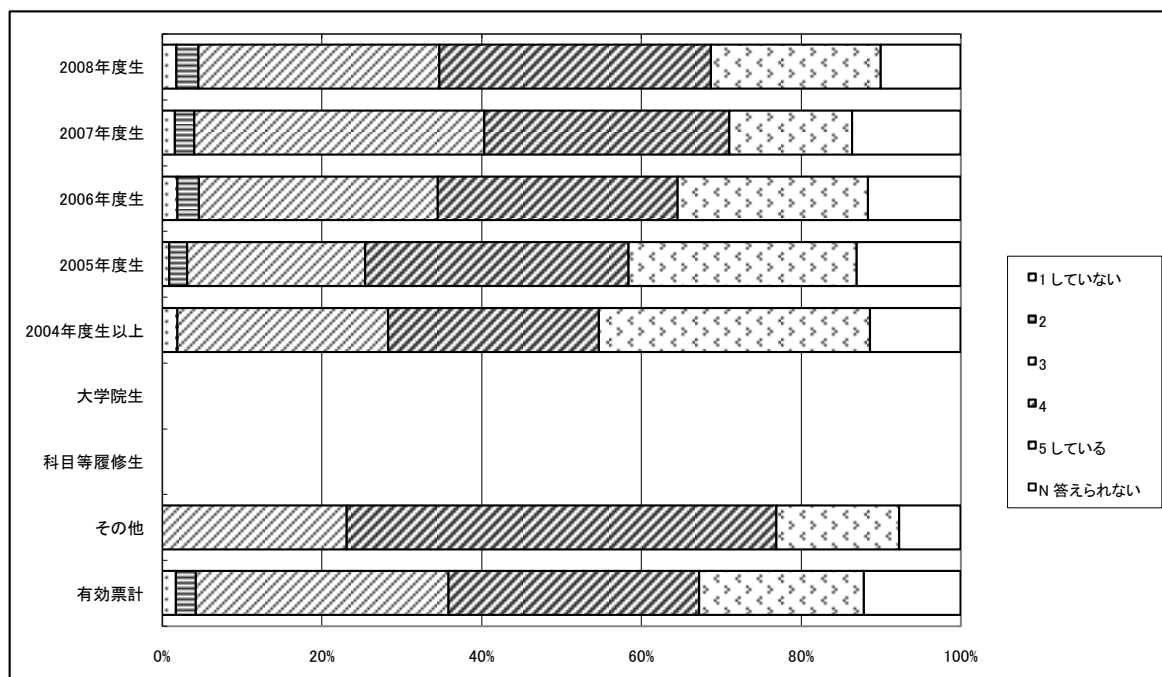
上段: 回答数(件)、下段: 構成比(%)

学年	1 殆どしな かった	2	3	4	5 大いにし た	N 答えられ ない	有効票計	無効票計	合 計
2008年度生	113 9.7	133 11.4	326 28.1	348 29.9	221 19.0	21 1.8	1162 100.0	0 0.0	1162 100.0
2007年度生	208 10.7	203 10.5	619 31.9	561 28.9	296 15.2	55 2.8	1942 100.0	1 0.1	1943 100.1
2006年度生	151 9.0	122 7.3	476 28.5	506 30.3	373 22.3	41 2.5	1669 100.0	1 0.1	1670 100.1
2005年度生	40 8.9	45 10.0	110 24.4	150 33.3	98 21.8	7 1.6	450 100.0	0 0.0	450 100.0
2004年度生以上	5 9.3	1 1.9	16 29.6	14 25.9	16 29.6	2 3.7	54 100.0	1 1.9	55 101.9
大学院生	0 0.0	0 0.0	0 0.0	0 0.0	0 0.0	0 0.0	0 0.0	0 0.0	0 0.0
科目等履修生	0 0.0	0 0.0	0 0.0	0 0.0	0 0.0	0 0.0	0 0.0	0 0.0	0 0.0
その他	2 15.4	0 0.0	4 30.8	5 38.5	2 15.4	0 0.0	13 100.0	0 0.0	13 100.0
有効票計	519 9.8	504 9.5	1551 29.3	1584 29.9	1006 19.0	126 2.4	5290 100.0	3 0.1	5293 100.1
無効票計	57 10.4	51 9.3	148 27.1	158 28.9	115 21.0	18 3.3	547 100.0	0 0.0	547 100.0
合 計	576 9.9	555 9.5	1699 29.1	1742 29.8	1121 19.2	144 2.5	5837 100.0	3 0.1	5840 100.1



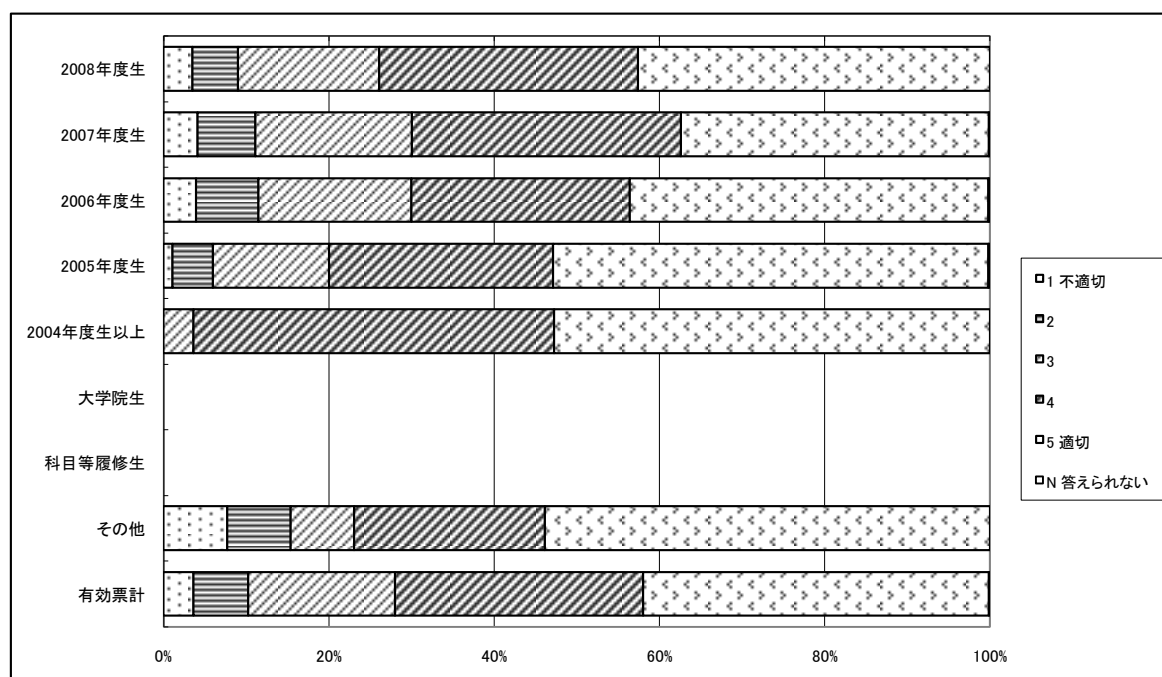
図表3-10-5-4-4 Q4 講義内容は講義概要(シラバス)の記述と対応していましたか

学年	上段: 回答数(件)、下段: 構成比(%)						有効票計	無効票計	合計
	1 していない	2	3	4	5 している	N 答えられない			
2008年度生	20 1.7	32 2.8	347 30.2	391 34.0	244 21.2	115 10.0	1149	13	1162
2007年度生	31 1.6	47 2.4	700 36.3	591 30.7	297 15.4	262 13.6	1928	15	1943
2006年度生	32 1.9	44 2.7	496 29.9	498 30.0	396 23.9	192 11.6	1658	12	1670
2005年度生	4 0.9	10 2.2	99 22.2	147 33.0	127 28.5	58 13.0	445	5	450
2004年度生以上	1 1.9	0 0.0	14 26.4	14 26.4	18 34.0	6 11.3	53	2	55
大学院生	0 0.0	0 0.0	0 0.0	0 0.0	0 0.0	0 0.0	0	0	0
科目等履修生	0 0.0	0 0.0	0 0.0	0 0.0	0 0.0	0 0.0	0	0	0
その他	0 0.0	0 0.0	3 23.1	7 53.8	2 15.4	1 7.7	13	0	13
有効票計	88 1.7	133 2.5	1659 31.6	1648 31.4	1084 20.7	634 12.1	5246	47	5293
無効票計	19 3.5	17 3.1	155 28.6	159 29.3	129 23.8	63 11.6	542	5	547
合計	107 1.8	150 2.6	1814 31.3	1807 31.2	1213 21.0	697 12.0	5788	52	5840



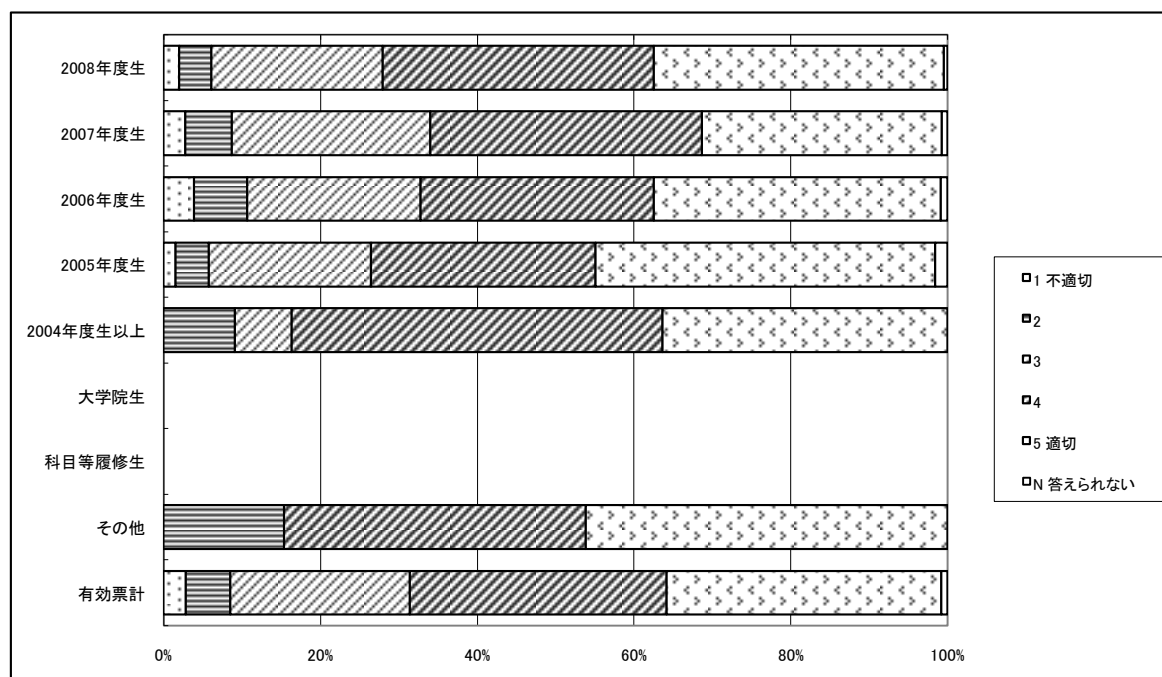
図表3-10-5-4-5 Q5 話し方(話す速さ、声の大きさ等)は聞き取りやすかったですか

学年	上段: 回答数(件)、下段: 構成比(%)						N 答えられない	有効票計	無効票計	合計
	1 不適切	2	3	4	5 適切					
2008年度生	41 3.5	64 5.5	198 17.0	364 31.3	495 42.6	0 0.0	1162 100.0	0 0.0	1162 100.0	
2007年度生	80 4.1	136 7.0	368 18.9	632 32.5	724 37.3	2 0.1	1942 100.0	1 0.1	1943 100.1	
2006年度生	66 4.0	126 7.5	309 18.5	441 26.4	724 43.4	3 0.2	1669 100.0	1 0.1	1670 100.1	
2005年度生	5 1.1	22 4.9	63 14.0	122 27.1	237 52.7	1 0.2	450 100.0	0 0.0	450 100.0	
2004年度生以上	0 0.0	0 0.0	2 3.6	24 43.6	29 52.7	0 0.0	55 100.0	0 0.0	55 100.0	
大学院生	0 0.0	0 0.0	0 0.0	0 0.0	0 0.0	0 0.0	0 0.0	0 0.0	0 0.0	
科目等履修生	0 0.0	0 0.0	0 0.0	0 0.0	0 0.0	0 0.0	0 0.0	0 0.0	0 0.0	
その他	1 7.7	1 7.7	1 7.7	3 23.1	7 53.8	0 0.0	13 100.0	0 0.0	13 100.0	
有効票計	193 3.6	349 6.6	941 17.8	1586 30.0	2216 41.9	6 0.1	5291 100.0	2 0.0	5293 100.0	
無効票計	28 5.1	24 4.4	103 18.9	164 30.0	227 41.6	0 0.0	546 100.0	1 0.2	547 100.2	
合計	221 3.8	373 6.4	1044 17.9	1750 30.0	2443 41.9	6 0.1	5837 100.0	3 0.1	5840 100.1	



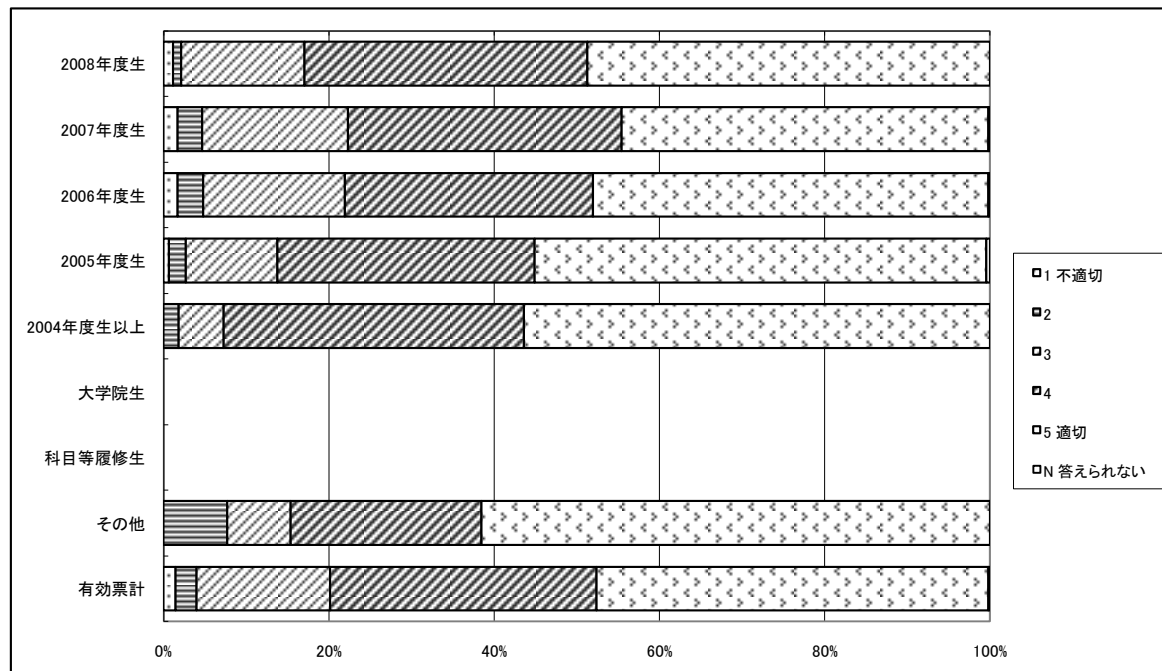
図表3-10-5-4-6 Q6 教科書・配布資料・参考書等の指示・利用は適切でしたか

学年	上段: 回答数(件)、下段: 構成比(%)						有効票計	無効票計	合計
	1 不適切	2	3	4	5 適切	N 答えられない			
2008年度生	23 2.0	48 4.1	254 21.9	402 34.6	430 37.0	5 0.4	1162 100.0	0 0.0	1162 100.0
2007年度生	54 2.8	115 5.9	492 25.3	672 34.6	594 30.6	14 0.7	1941 100.0	2 0.1	1943 100.1
2006年度生	65 3.9	113 6.8	369 22.1	496 29.7	611 36.6	14 0.8	1668 100.0	2 0.1	1670 100.1
2005年度生	7 1.6	19 4.2	93 20.7	129 28.7	195 43.3	7 1.6	450 100.0	0 0.0	450 100.0
2004年度生以上	0 0.0	5 9.1	4 7.3	26 47.3	20 36.4	0 0.0	55 100.0	0 0.0	55 100.0
大学院生	0 0.0	0 0.0	0 0.0	0 0.0	0 0.0	0 0.0	0 0.0	0 0.0	0 0.0
科目等履修生	0 0.0	0 0.0	0 0.0	0 0.0	0 0.0	0 0.0	0 0.0	0 0.0	0 0.0
その他	0 0.0	2 15.4	0 0.0	5 38.5	6 46.2	0 0.0	13 100.0	0 0.0	13 100.0
有効票計	149 2.8	302 5.7	1212 22.9	1730 32.7	1856 35.1	40 0.8	5289 100.0	4 0.1	5293 100.1
無効票計	26 4.8	41 7.5	120 22.0	168 30.8	189 34.6	2 0.4	546 100.0	1 0.2	547 100.2
合計	175 3.0	343 5.9	1332 22.8	1898 32.5	2045 35.0	42 0.7	5835 100.0	5 0.1	5840 100.1



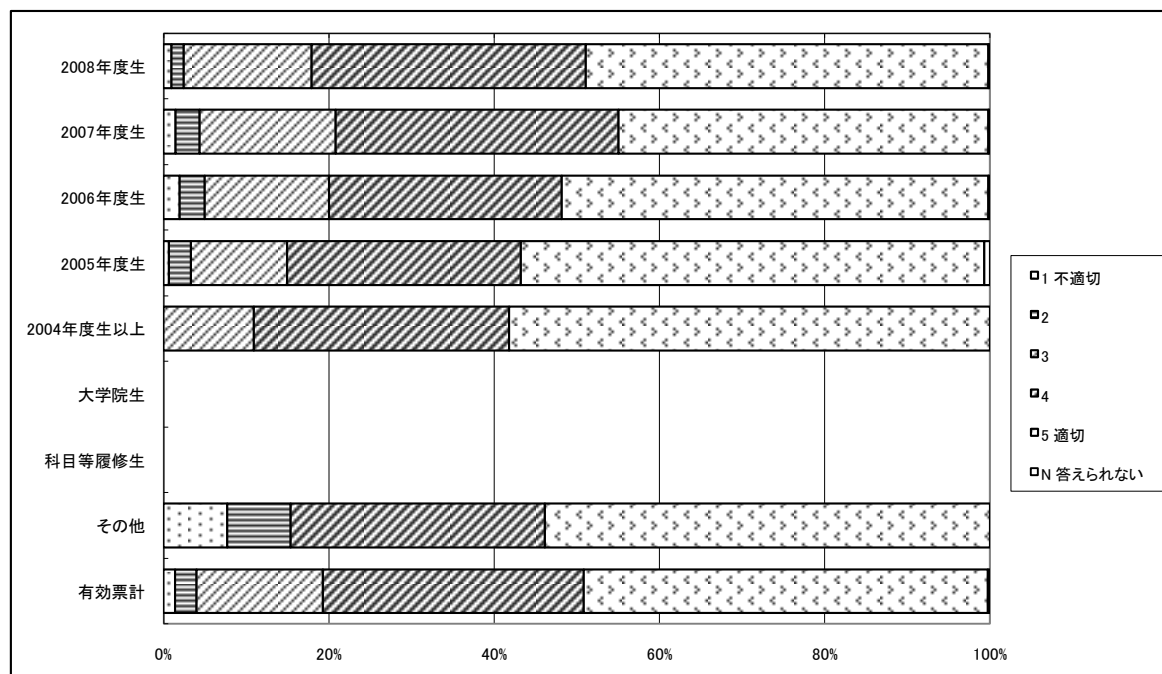
図表3-10-5-4-7 Q7 教員の授業に対する取り組み(熱意など)は、十分でしたか

学年	上段: 回答数(件)					下段: 構成比(%)				
	1 不適切	2	3	4	5 適切	N 答えられない	有効票計	無効票計	合計	
2008年度生	13 1.1	12 1.0	173 14.9	398 34.3	566 48.7	0 0.0	1162 100.0	0 0.0	1162 100.0	
2007年度生	33 1.7	58 3.0	341 17.6	642 33.1	859 44.3	4 0.2	1937 100.0	6 0.3	1943 100.3	
2006年度生	28 1.7	52 3.1	286 17.1	501 30.0	798 47.8	3 0.2	1668 100.0	2 0.1	1670 100.1	
2005年度生	3 0.7	9 2.0	50 11.1	140 31.1	246 54.7	2 0.4	450 100.0	0 0.0	450 100.0	
2004年度生以上	0 0.0	1 1.8	3 5.5	20 36.4	31 56.4	0 0.0	55 100.0	0 0.0	55 100.0	
大学院生	0 0.0	0 0.0	0 0.0	0 0.0	0 0.0	0 0.0	0 0.0	0 0.0	0 0.0	
科目等履修生	0 0.0	0 0.0	0 0.0	0 0.0	0 0.0	0 0.0	0 0.0	0 0.0	0 0.0	
その他	0 0.0	1 7.7	1 7.7	3 23.1	8 61.5	0 0.0	13 100.0	0 0.0	13 100.0	
有効票計	77 1.5	133 2.5	854 16.2	1704 32.2	2508 47.5	9 0.2	5285 100.0	8 0.2	5293 100.2	
無効票計	16 2.9	18 3.3	87 16.0	176 32.4	247 45.4	0 0.0	544 100.0	3 0.6	547 100.6	
合計	93 1.6	151 2.6	941 16.1	1880 32.3	2755 47.3	9 0.2	5829 100.0	11 0.2	5840 100.2	



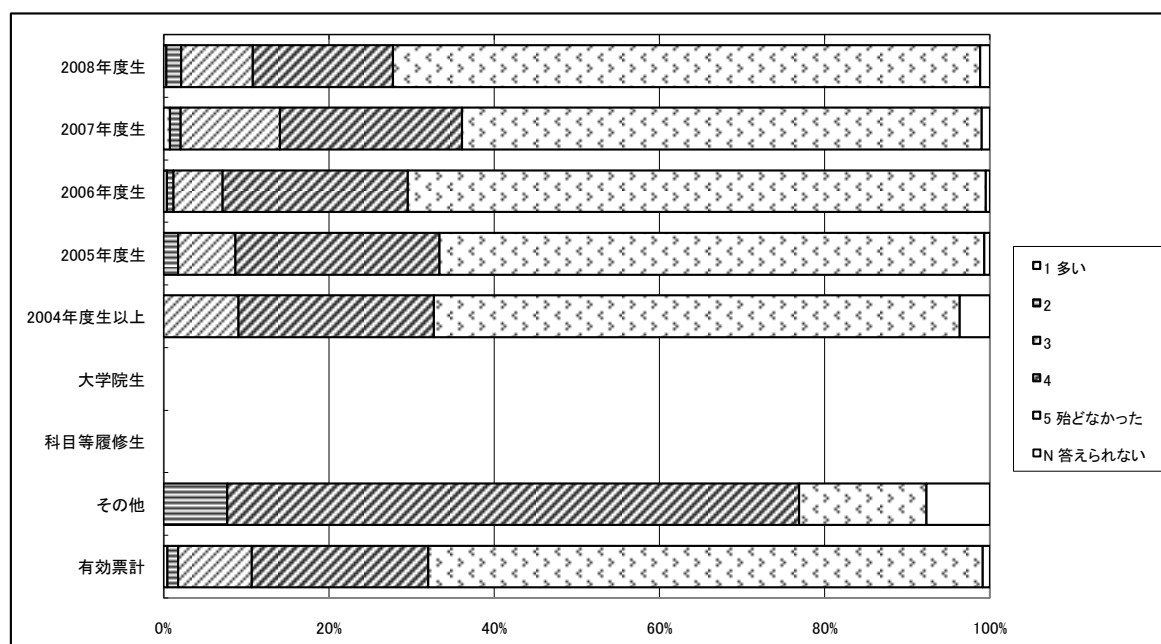
図表3-10-5-4-8 Q8 授業時間(本来は90分)は、十分利用されていましたか

学年	上段: 回答数(件)					下段: 構成比(%)				
	1 不適切	2	3	4	5 適切	N 答えられない	有効票計	無効票計	合計	
2008年度生	11 1.0	17 1.5	179 15.5	384 33.2	564 48.7	2 0.2	1157 100.0	5 0.4	1162 100.4	
2007年度生	28 1.4	56 2.9	319 16.5	664 34.3	866 44.7	4 0.2	1937 100.0	6 0.3	1943 100.3	
2006年度生	32 1.9	51 3.1	250 15.0	469 28.2	859 51.6	3 0.2	1664 100.0	6 0.4	1670 100.4	
2005年度生	3 0.7	12 2.7	52 11.6	127 28.3	252 56.1	3 0.7	449 100.0	1 0.2	450 100.2	
2004年度生以上	0 0.0	0 0.0	6 10.9	17 30.9	32 58.2	0 0.0	55 100.0	0 0.0	55 100.0	
大学院生	0 0.0	0 0.0	0 0.0	0 0.0	0 0.0	0 0.0	0 0.0	0 0.0	0 0.0	
科目等履修生	0 0.0	0 0.0	0 0.0	0 0.0	0 0.0	0 0.0	0 0.0	0 0.0	0 0.0	
その他	1 7.7	1 7.7	0 0.0	4 30.8	7 53.8	0 0.0	13 100.0	0 0.0	13 100.0	
有効票計	75 1.4	137 2.6	806 15.3	1665 31.6	2580 48.9	12 0.2	5275 100.0	18 0.3	5293 100.3	
無効票計	16 2.9	17 3.1	85 15.6	166 30.4	262 48.0	0 0.0	546 100.0	1 0.2	547 100.2	
合計	91 1.6	154 2.6	891 15.3	1831 31.5	2842 48.8	12 0.2	5821 100.0	19 0.3	5840 100.3	



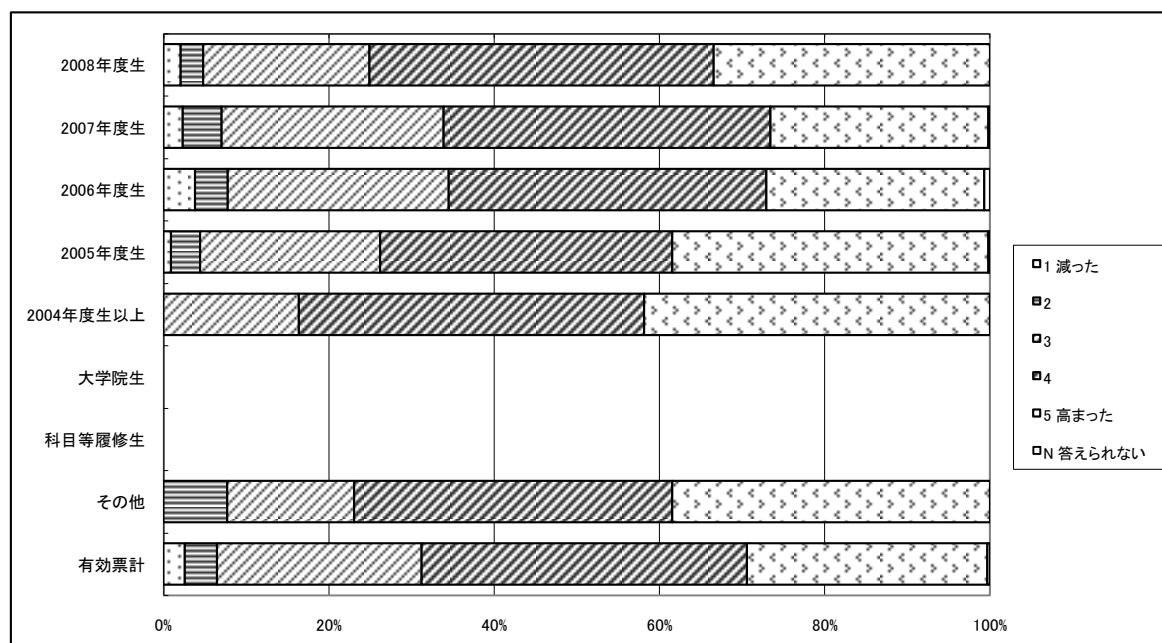
図表3-10-5-4-9 Q9 この講義では、どのくらい休講がありましたか

学年	上段: 回答数(件)、下段: 構成比(%)						有効票計	無効票計	合計
	1 多い	2	3	4	5 殆どなかった	N 答えられない			
2008年度生	4 0.3	21 1.8	100 8.6	197 17.0	823 71.0	14 1.2	1159 100.0	3 0.3	1162 100.3
2007年度生	15 0.8	25 1.3	232 12.0	425 22.0	1214 62.9	19 1.0	1930 100.0	13 0.7	1943 100.7
2006年度生	7 0.4	13 0.8	99 6.0	372 22.4	1163 70.0	8 0.5	1662 100.0	8 0.5	1670 100.5
2005年度生	0 0.0	8 1.8	31 6.9	111 24.7	296 65.9	3 0.7	449 100.0	1 0.2	450 100.2
2004年度生以上	0 0.0	0 0.0	5 9.1	13 23.6	35 63.6	2 3.6	55 100.0	0 0.0	55 100.0
大学院生	0 0.0	0 0.0	0 0.0	0 0.0	0 0.0	0 0.0	0 0.0	0 0.0	0 0.0
科目等履修生	0 0.0	0 0.0	0 0.0	0 0.0	0 0.0	0 0.0	0 0.0	0 0.0	0 0.0
その他	0 0.0	1 7.7	0 0.0	9 69.2	2 15.4	1 7.7	13 100.0	0 0.0	13 100.0
有効票計	26 0.5	68 1.3	467 8.9	1127 21.4	3533 67.1	47 0.9	5268 100.0	25 0.5	5293 100.5
無効票計	9 1.7	6 1.1	66 12.2	119 21.9	337 62.1	6 1.1	543 100.0	4 0.7	547 100.7
合計	35 0.6	74 1.3	533 9.2	1246 21.4	3870 66.6	53 0.9	5811 100.0	29 0.5	5840 100.5



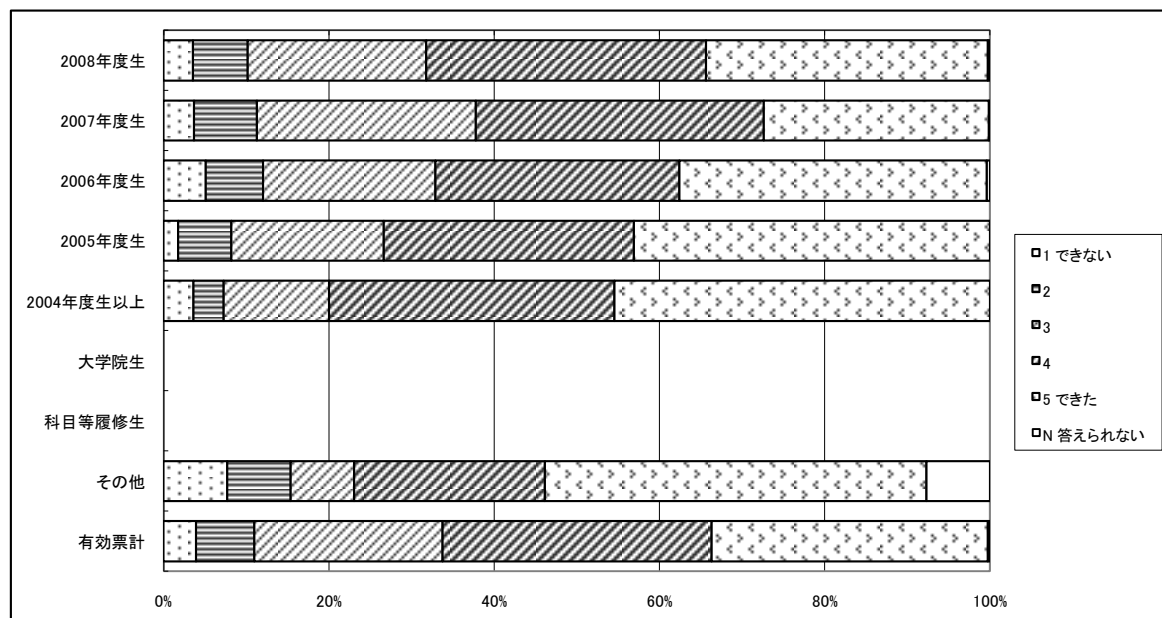
図表3-10-5-4-10 Q10 この講義の初めと比べると、講義内容に対するあなたの関心はどのくらい高まりましたか

学年	上段: 回答数(件)					下段: 構成比(%)				
	1 減った	2	3	4	5 高まった	N 答えられない	有効票計	無効票計	合計	
2008年度生	24 2.1	32 2.8	233 20.1	484 41.7	388 33.4	0 0.0	1161 100.0	1 0.1	1162 100.1	
2007年度生	45 2.3	91 4.7	521 26.9	768 39.6	511 26.3	4 0.2	1940 100.0	3 0.2	1943 100.2	
2006年度生	63 3.8	66 4.0	446 26.8	640 38.4	440 26.4	11 0.7	1666 100.0	4 0.2	1670 100.2	
2005年度生	4 0.9	16 3.6	98 21.8	159 35.3	172 38.2	1 0.2	450 100.0	0 0.0	450 100.0	
2004年度生以上	0 0.0	0 0.0	9 16.4	23 41.8	23 41.8	0 0.0	55 100.0	0 0.0	55 100.0	
大学院生	0 0.0	0 0.0	0 0.0	0 0.0	0 0.0	0 0.0	0 0.0	0 0.0	0 0.0	
科目等履修生	0 0.0	0 0.0	0 0.0	0 0.0	0 0.0	0 0.0	0 0.0	0 0.0	0 0.0	
その他	0 0.0	1 7.7	2 15.4	5 38.5	5 38.5	0 0.0	13 100.0	0 0.0	13 100.0	
有効票計	136 2.6	206 3.9	1309 24.8	2079 39.3	1539 29.1	16 0.3	5285 100.0	8 0.2	5293 100.2	
無効票計	25 4.6	11 2.0	135 24.7	220 40.3	153 28.0	2 0.4	546 100.0	1 0.2	547 100.2	
合計	161 2.8	217 3.7	1444 24.8	2299 39.4	1692 29.0	18 0.3	5831 100.0	9 0.2	5840 100.2	



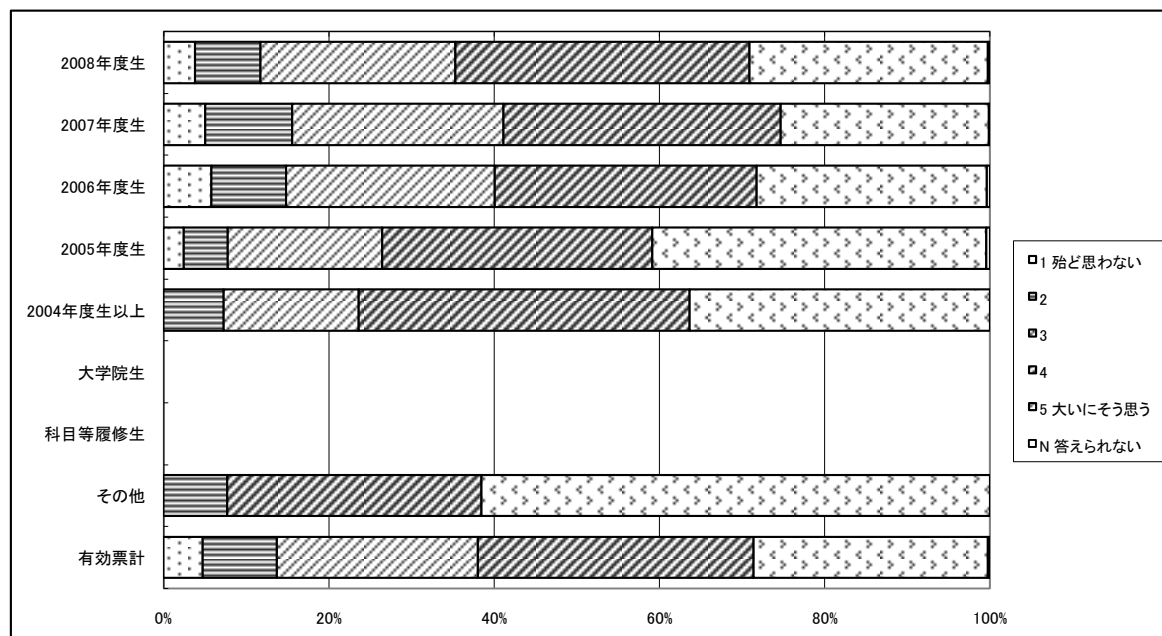
図表3-10-5-4-11 Q11 この講義の教室や履修人数は、授業に集中できる環境でしたか

学年	上段: 回答数(件)、下段: 構成比(%)						N 答えられない	有効票計	無効票計	合計
	1 できない	2	3	4	5 できた					
2008年度生	41 3.5	77 6.6	251 21.6	393 33.9	396 34.1	3 0.3	1161 100.0	1 0.1	1162 100.1	
2007年度生	71 3.7	148 7.6	515 26.5	676 34.8	529 27.3	2 0.1	1941 100.0	2 0.1	1943 100.1	
2006年度生	85 5.1	116 7.0	347 20.8	493 29.6	620 37.2	6 0.4	1667 100.0	3 0.2	1670 100.2	
2005年度生	8 1.8	29 6.4	83 18.4	136 30.2	194 43.1	0 0.0	450 100.0	0 0.0	450 100.0	
2004年度生以上	2 3.6	2 3.6	7 12.7	19 34.5	25 45.5	0 0.0	55 100.0	0 0.0	55 100.0	
大学院生	0 0.0	0 0.0	0 0.0	0 0.0	0 0.0	0 0.0	0 0.0	0 0.0	0 0.0	
科目等履修生	0 0.0	0 0.0	0 0.0	0 0.0	0 0.0	0 0.0	0 0.0	0 0.0	0 0.0	
その他	1 7.7	1 7.7	1 7.7	3 23.1	6 46.2	1 7.7	13 100.0	0 0.0	13 100.0	
有効票計	208 3.9	373 7.1	1204 22.8	1720 32.5	1770 33.5	12 0.2	5287 100.0	6 0.1	5293 100.1	
無効票計	29 5.3	30 5.5	126 23.0	174 31.8	187 34.2	1 0.2	547 100.0	0 0.0	547 100.0	
合計	237 4.1	403 6.9	1330 22.8	1894 32.5	1957 33.5	13 0.2	5834 100.0	6 0.1	5840 100.1	



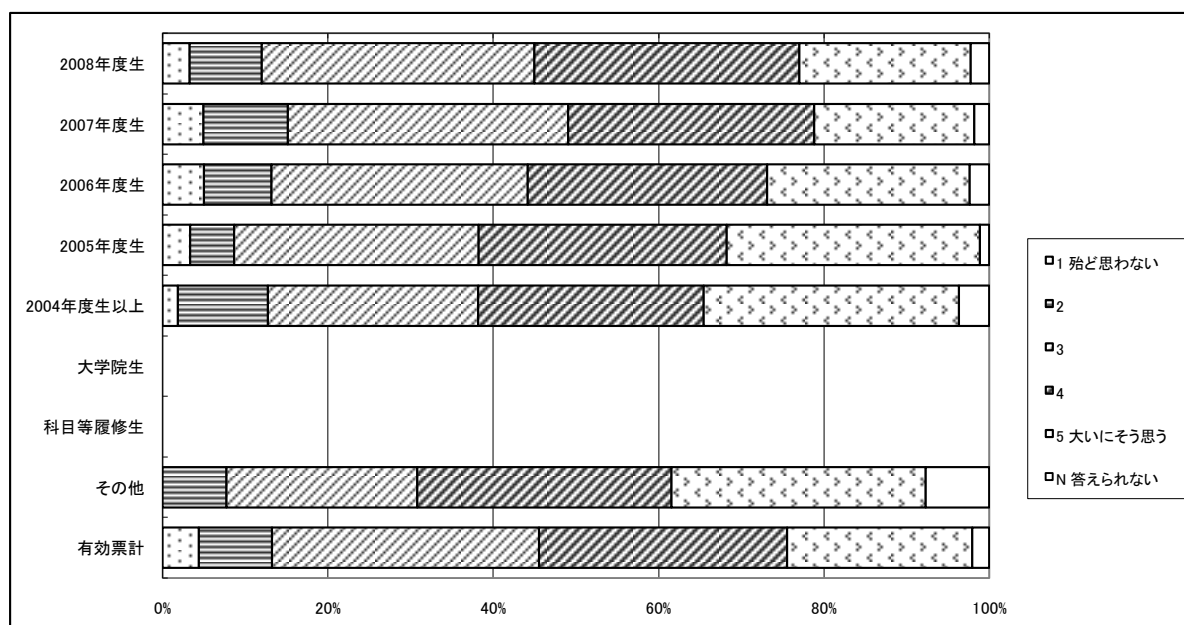
図表3-10-5-4-12 Q12 授業内容は分かりやすかったですか

学年	上段: 回答数(件)、下段: 構成比(%)						有効票計	無効票計	合計
	1 殆ど思わない	2	3	4	5 大いにそう思う	N 答えられない			
2008年度生	44 3.8	92 7.9	274 23.6	413 35.6	335 28.9	3 0.3	1161 100.0	1 0.1	1162 100.1
2007年度生	98 5.1	204 10.5	496 25.6	650 33.5	488 25.2	3 0.2	1939 100.0	4 0.2	1943 100.2
2006年度生	96 5.8	151 9.1	420 25.3	527 31.7	463 27.8	6 0.4	1663 100.0	7 0.4	1670 100.4
2005年度生	11 2.4	24 5.3	84 18.7	147 32.7	182 40.4	2 0.4	450 100.0	0 0.0	450 100.0
2004年度生以上	0 0.0	4 7.3	9 16.4	22 40.0	20 36.4	0 0.0	55 100.0	0 0.0	55 100.0
大学院生	0 0.0	0 0.0	0 0.0	0 0.0	0 0.0	0 0.0	0 0.0	0 0.0	0 0.0
科目等履修生	0 0.0	0 0.0	0 0.0	0 0.0	0 0.0	0 0.0	0 0.0	0 0.0	0 0.0
その他	0 0.0	1 7.7	0 0.0	4 30.8	8 61.5	0 0.0	13 100.0	0 0.0	13 100.0
有効票計	249 4.7	476 9.0	1283 24.3	1763 33.4	1496 28.3	14 0.3	5281 100.0	12 0.2	5293 100.2
無効票計	32 5.9	43 7.9	124 22.7	188 34.4	159 29.1	0 0.0	546 100.0	1 0.2	547 100.2
合計	281 4.8	519 8.9	1407 24.1	1951 33.5	1655 28.4	14 0.2	5827 100.0	13 0.2	5840 100.2



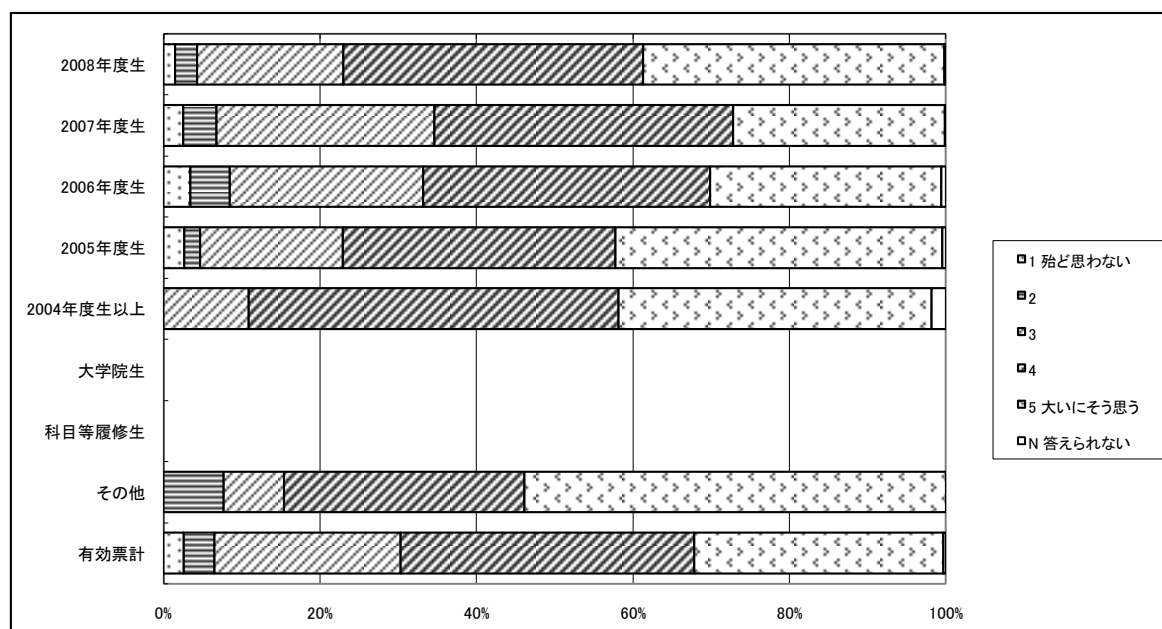
図表3-10-5-4-13 Q13 板書の仕方・ビデオやOHPの利用・資料や教材の利用などプレゼンテーションの方法は効果的でしたか

学年	上段: 回答数(件)、下段: 構成比(%)						有効票計	無効票計	合計
	1 殆ど思わない	2	3	4	5 大いに思う	N 答えられない			
2008年度生	38 3.3	101 8.7	382 33.0	372 32.1	240 20.7	26 2.2	1159 100.0	3 0.3	1162 100.3
2007年度生	95 4.9	198 10.2	658 33.9	577 29.8	376 19.4	35 1.8	1939 100.0	4 0.2	1943 100.2
2006年度生	83 5.0	136 8.2	516 31.0	482 29.0	408 24.5	39 2.3	1664 100.0	6 0.4	1670 100.4
2005年度生	15 3.3	24 5.3	133 29.6	135 30.0	138 30.7	5 1.1	450 100.0	0 0.0	450 100.0
2004年度生以上	1 1.8	6 10.9	14 25.5	15 27.3	17 30.9	2 3.6	55 100.0	0 0.0	55 100.0
大学院生	0 0.0	0 0.0	0 0.0	0 0.0	0 0.0	0 0.0	0 0.0	0 0.0	0 0.0
科目等履修生	0 0.0	0 0.0	0 0.0	0 0.0	0 0.0	0 0.0	0 0.0	0 0.0	0 0.0
その他	0 0.0	1 7.7	3 23.1	4 30.8	4 30.8	1 7.7	13 100.0	0 0.0	13 100.0
有効票計	232 4.4	466 8.8	1706 32.3	1585 30.0	1183 22.4	108 2.0	5280 100.0	13 0.2	5293 100.2
無効票計	24 4.4	42 7.8	176 32.6	151 28.0	130 24.1	17 3.1	540 100.0	7 1.3	547 101.3
合計	256 4.4	508 8.7	1882 32.3	1736 29.8	1313 22.6	125 2.1	5820 100.0	20 0.3	5840 100.3



図表3-10-5-4-14 Q14 この講義で新しい知識や考え方が習得できましたか

学年	上段: 回答数(件)、下段: 構成比(%)						有効票計	無効票計	合計
	1 殆ど思わない	2	3	4	5 大いにそう思う	N 答えられない			
2008年度生	17 1.5	33 2.8	217 18.7	445 38.3	448 38.6	2 0.2	1162 100.0	0 0.0	1162 100.0
2007年度生	49 2.5	82 4.2	540 27.8	741 38.2	525 27.1	3 0.2	1940 100.0	3 0.2	1943 100.2
2006年度生	57 3.4	84 5.0	412 24.7	611 36.7	492 29.5	10 0.6	1666 100.0	4 0.2	1670 100.2
2005年度生	12 2.7	9 2.0	82 18.2	157 34.9	188 41.8	2 0.4	450 100.0	0 0.0	450 100.0
2004年度生以上	0 0.0	0 0.0	6 10.9	26 47.3	22 40.0	1 1.8	55 100.0	0 0.0	55 100.0
大学院生	0 0.0	0 0.0	0 0.0	0 0.0	0 0.0	0 0.0	0 0.0	0 0.0	0 0.0
科目等履修生	0 0.0	0 0.0	0 0.0	0 0.0	0 0.0	0 0.0	0 0.0	0 0.0	0 0.0
その他	0 0.0	1 7.7	1 7.7	4 30.8	7 53.8	0 0.0	13 100.0	0 0.0	13 100.0
有効票計	135 2.6	209 4.0	1258 23.8	1984 37.5	1682 31.8	18 0.3	5286 100.0	7 0.1	5293 100.1
無効票計	22 4.0	15 2.7	125 22.9	189 34.6	193 35.3	2 0.4	546 100.0	1 0.2	547 100.2
合計	157 2.7	224 3.8	1383 23.7	2173 37.3	1875 32.2	20 0.3	5832 100.0	8 0.1	5840 100.1



図表3-10-5-4-15 Q15 この講義を他の学生に勧めたいですか

学年	上段: 回答数(件)、下段: 構成比(%)						有効票計	無効票計	合計
	1 殆ど思わない	2	3	4	5 大いにそう思う	N 答えられない			
2008年度生	61 5.3	68 5.9	322 28.0	342 29.8	345 30.1	10 0.9	1148 100.0	14 1.2	1162 101.2
2007年度生	96 5.0	144 7.4	612 31.6	583 30.1	488 25.2	12 0.6	1935 100.0	8 0.4	1943 100.4
2006年度生	93 5.6	111 6.7	474 28.6	500 30.1	471 28.4	10 0.6	1659 100.0	11 0.7	1670 100.7
2005年度生	16 3.6	18 4.0	91 20.3	136 30.3	183 40.8	5 1.1	449 100.0	1 0.2	450 100.2
2004年度生以上	0 0.0	3 5.6	8 14.8	21 38.9	21 38.9	1 1.9	54 100.0	1 1.9	55 101.9
大学院生	0 0.0	0 0.0	0 0.0	0 0.0	0 0.0	0 0.0	0 0.0	0 0.0	0 0.0
科目等履修生	0 0.0	0 0.0	0 0.0	0 0.0	0 0.0	0 0.0	0 0.0	0 0.0	0 0.0
その他	0 0.0	1 7.7	4 30.8	1 7.7	6 46.2	1 7.7	13 100.0	0 0.0	13 100.0
有効票計	266 5.1	345 6.6	1511 28.7	1583 30.1	1514 28.8	39 0.7	5258 100.0	35 0.7	5293 100.7
無効票計	34 6.4	32 6.0	150 28.1	154 28.8	158 29.6	6 1.1	534 100.0	13 2.4	547 102.4
合計	300 5.2	377 6.5	1661 28.7	1737 30.0	1672 28.9	45 0.8	5792 100.0	48 0.8	5840 100.8

