

3 学科別(調査票区分別)集計

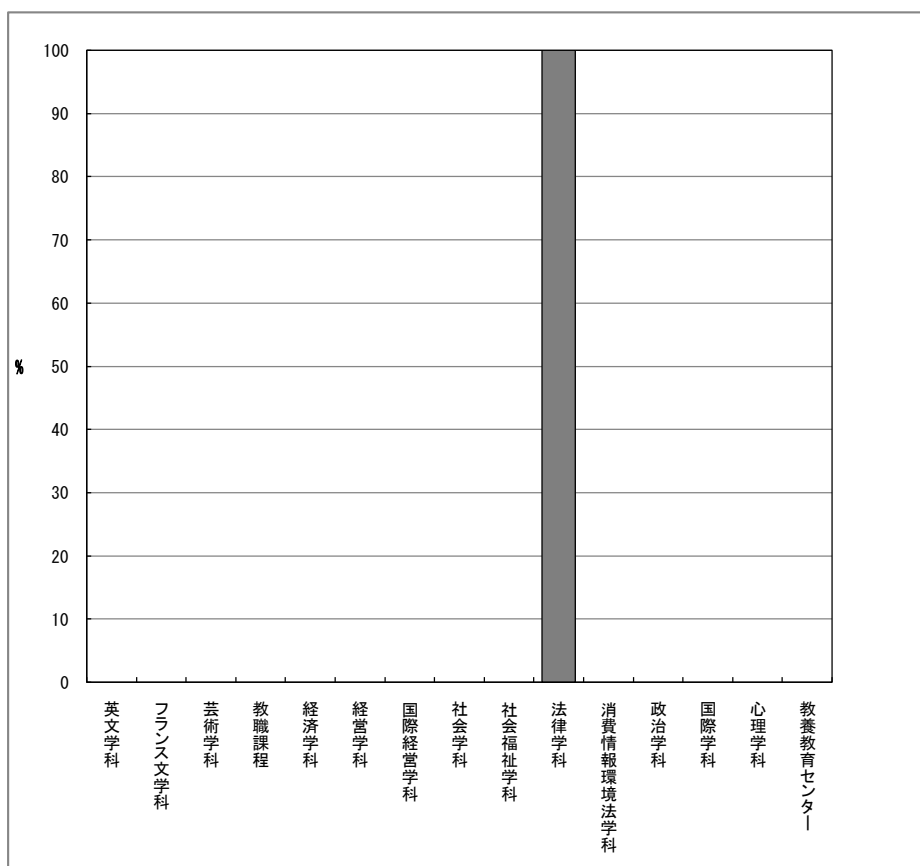
3-10 法律、消費情報、政治:KC・KD・KF

3-10-5 法律学科(KC)

図表3-10-5-1-1 開講責任学科別 回答学生数

開講責任学科

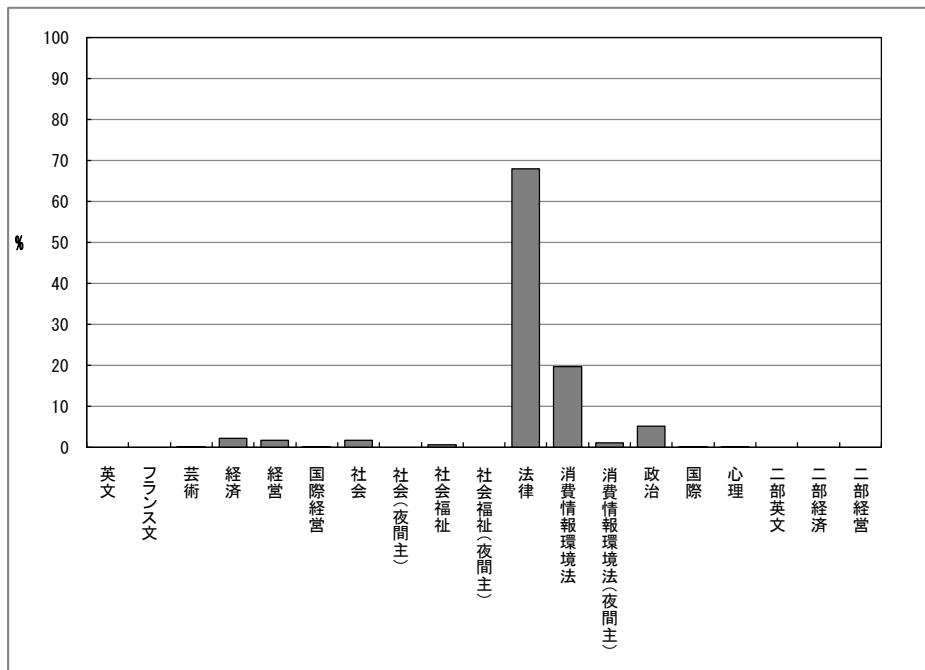
開講責任学科		回答数	構成比%
文学部	英文学科	0	0.0
	フランス文学科	0	0.0
	芸術学科	0	0.0
	教職課程	0	0.0
経済学部	経済学科	0	0.0
	経営学科	0	0.0
	国際経営学科	0	0.0
社会学部	社会学科	0	0.0
	社会福祉学科	0	0.0
法学部	法律学科	3,934	100.0
	消費情報環境法学科	0	0.0
	政治学科	0	0.0
	国際学部	国際学科	0
心理学部	心理学科	0	0.0
教養教育センター	教養教育センター	0	0.0
有効票計		3,934	100.0
無効票計		0	0.0
合計		3,934	100.0



図表3-10-5-1-2 学生所属学部学科

学科

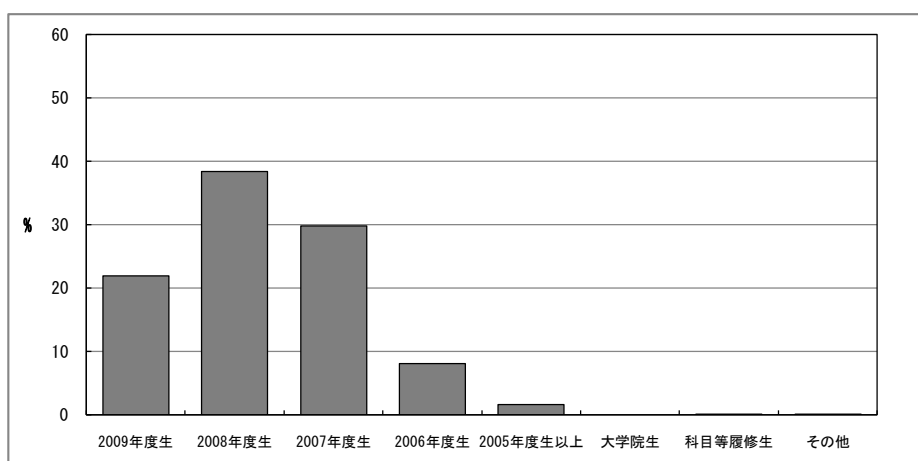
	回答数	構成比%
英文	0	0.0
フランス文	0	0.0
芸術	3	0.1
経済	82	2.2
経営	63	1.7
国際経営	4	0.1
社会	59	1.6
社会(夜間主)	0	0.0
社会福祉	19	0.5
社会福祉(夜間主)	0	0.0
法律	2,582	67.9
消費情報環境法	747	19.7
消費情報環境法(夜間主)	40	1.1
政治	195	5.1
国際	5	0.1
心理	2	0.1
二部英文	0	0.0
二部経済	0	0.0
二部経営	0	0.0
有効票計	3,801	100.0
無効票計	133	3.5
合計	3,934	103.5



図表3-10-5-1-3 学年

学年

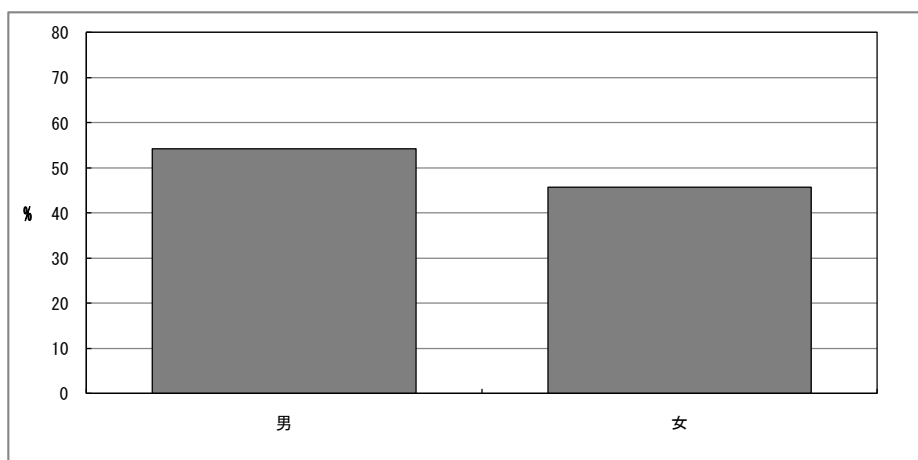
	回答数	構成比%
2009年度生	773	21.9
2008年度生	1,357	38.4
2007年度生	1,055	29.8
2006年度生	286	8.1
2005年度生以上	58	1.6
大学院生	1	0.0
科目等履修生	3	0.1
その他	3	0.1
有効票計	3,536	100.0
無効票計	398	11.3
合計	3,934	111.3



図表3-10-5-1-4 性別

性別

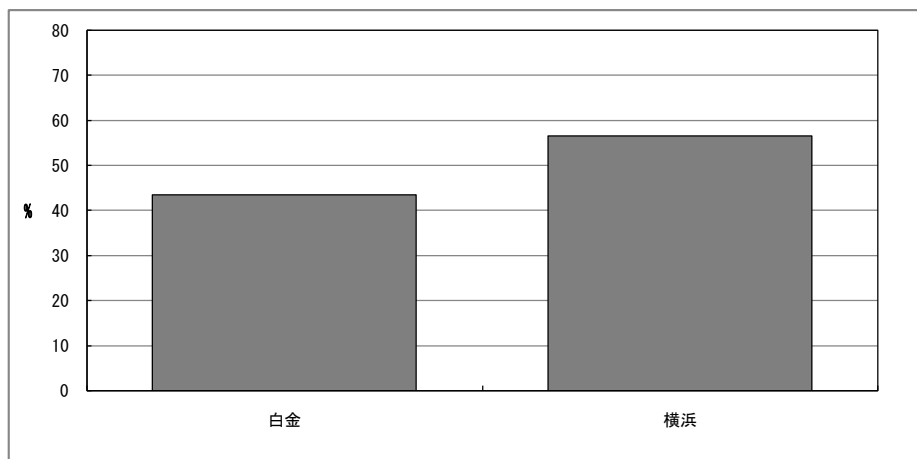
	回答数	構成比%
男	2,074	54.3
女	1,746	45.7
有効票計	3,820	100.0
無効票計	114	3.0
合計	3,934	103.0



図表3-10-5-1-5 白金／横浜

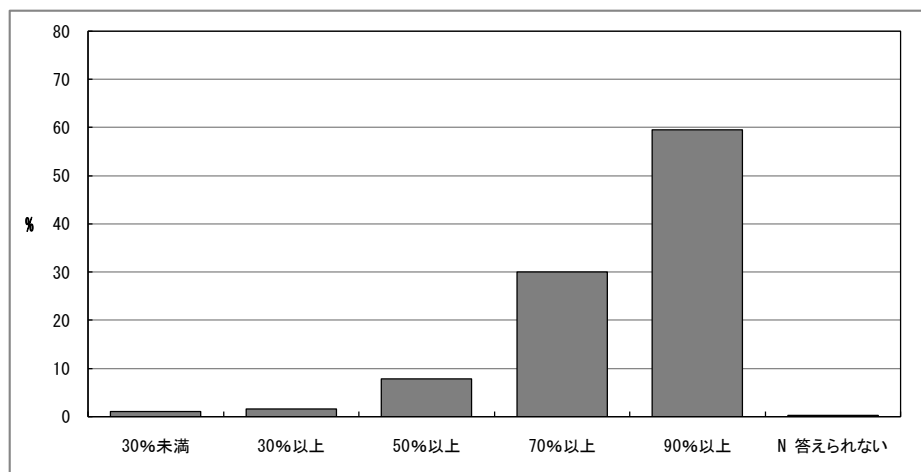
白金／横浜

	回答数	構成比%
白金	1,710	43.5
横浜	2,224	56.5
有効票計	3,934	100.0
無効票計	0	0.0
合計	3,934	100.0



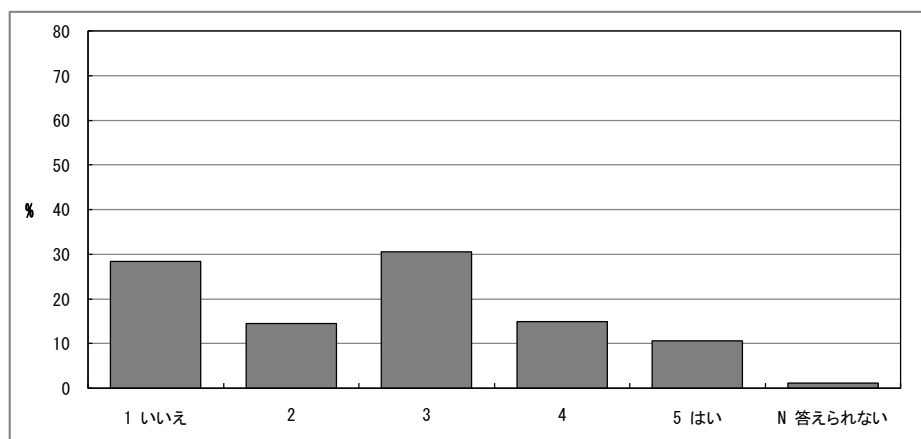
図表3-10-5-2-1 Q1 この授業への出席率ほどの程度でしたか

	回答数	構成比%
30%未満	38	1.0
30%以上	63	1.6
50%以上	307	7.8
70%以上	1,178	30.0
90%以上	2,338	59.5
N 答えられない	6	0.2
有効票計	3,930	100.0
無効票計	4	0.1
合計	3,934	100.1



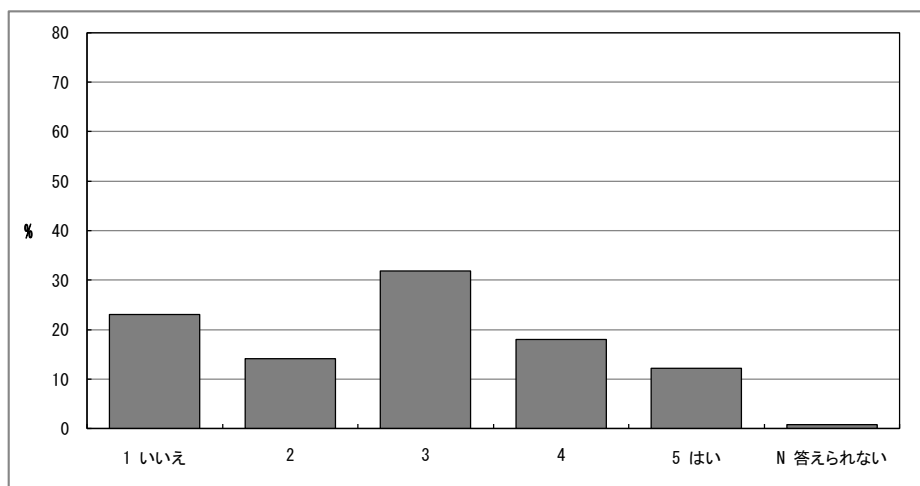
図表3-10-5-2-2 Q2 授業時間以外にも、この授業の「予習など」の取り組みをしましたか

	回答数	構成比%
1 いいえ	1,115	28.4
2	571	14.5
3	1,200	30.5
4	585	14.9
5 はい	416	10.6
N 答えられない	44	1.1
有効票計	3,931	100.0
無効票計	3	0.1
合計	3,934	100.1



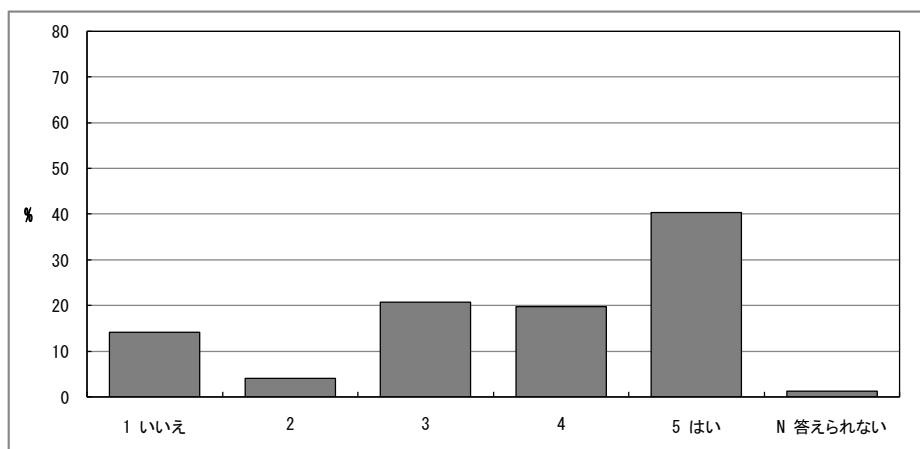
図表3-10-5-2-3 Q3 授業時間以外にも、この授業の「復習など」の取り組みをしましたか

	回答数	構成比%
1 いいえ	907	23.1
2	555	14.1
3	1,251	31.8
4	707	18.0
5 はい	479	12.2
N 答えられない	30	0.8
有効票計	3,929	100.0
無効票計	5	0.1
合計	3,934	100.1



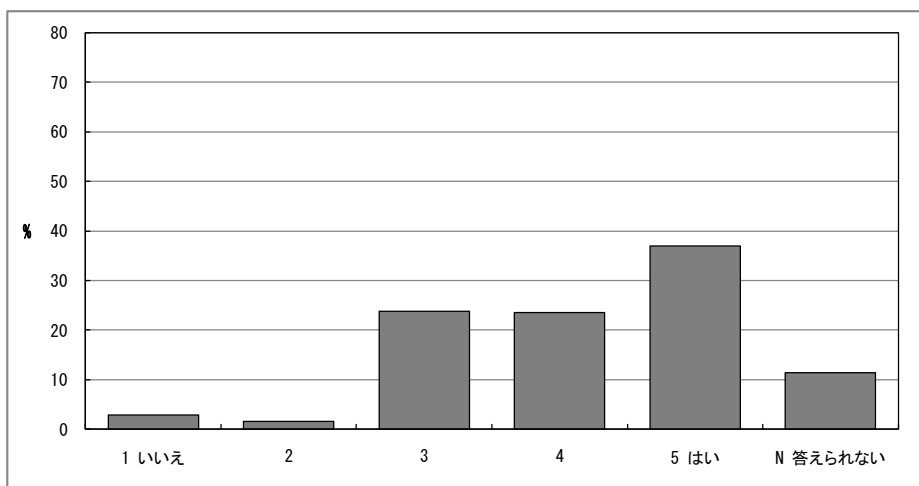
図表3-10-5-2-4 Q4 講義概要(シラバス)を事前読みましたか

	回答数	構成比%
1 いいえ	553	14.1
2	157	4.0
3	813	20.7
4	774	19.7
5 はい	1,583	40.3
N 答えられない	50	1.3
有効票計	3,930	100.0
無効票計	4	0.1
合計	3,934	100.1



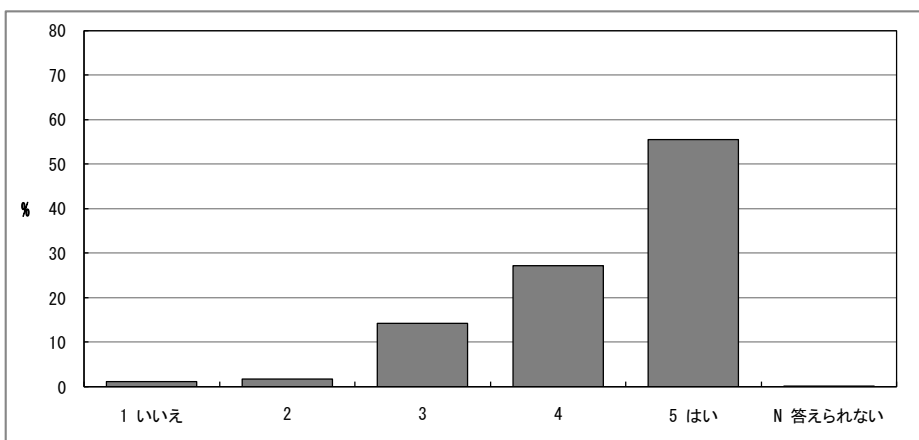
図表3-10-5-2-5 Q5 講義内容は講義概要(シラバス)の記述と対応していましたか

	回答数	構成比%
1 いいえ	109	2.8
2	63	1.6
3	929	23.8
4	920	23.5
5 はい	1,443	36.9
N 答えられない	444	11.4
有効票計	3,908	100.0
無効票計	26	0.7
合計	3,934	100.7



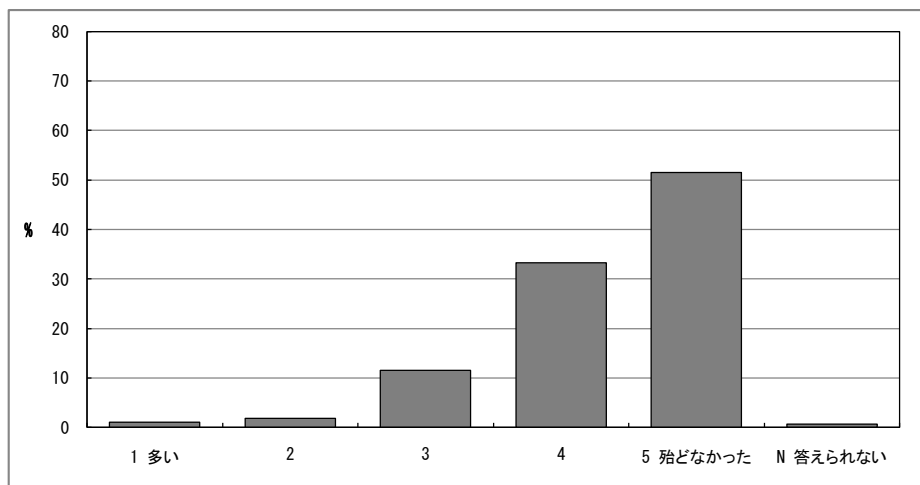
図表3-10-5-2-6 Q6 教員の授業に対する取り組み(熱意など)は、十分でしたか

	回答数	構成比%
1 いいえ	43	1.1
2	70	1.8
3	562	14.3
4	1,069	27.2
5 はい	2,181	55.5
N 答えられない	7	0.2
有効票計	3,932	100.0
無効票計	2	0.1
合計	3,934	100.1



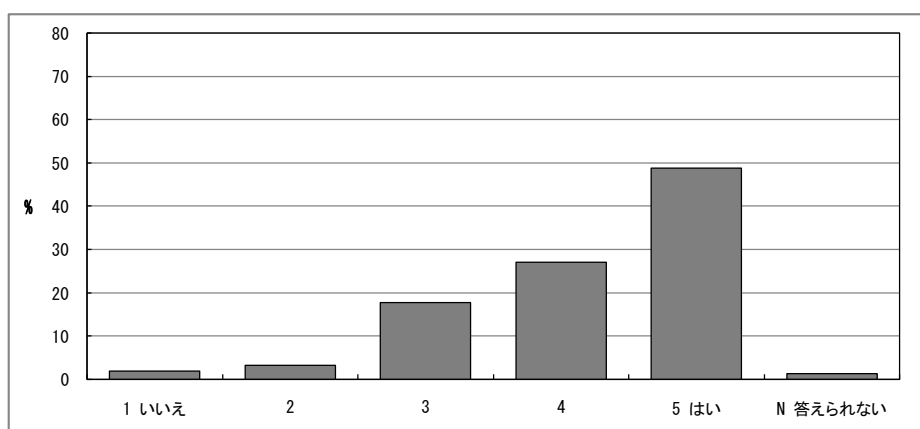
図表3-10-5-2-7 Q7 この講義では、どのくらい休講がありましたか

	回答数	構成比%
1 多い	44	1.1
2	72	1.8
3	451	11.5
4	1,309	33.3
5 殆どなかった	2,024	51.5
N 答えられない	28	0.7
有効票計	3,928	100.0
無効票計	6	0.2
合計	3,934	100.2



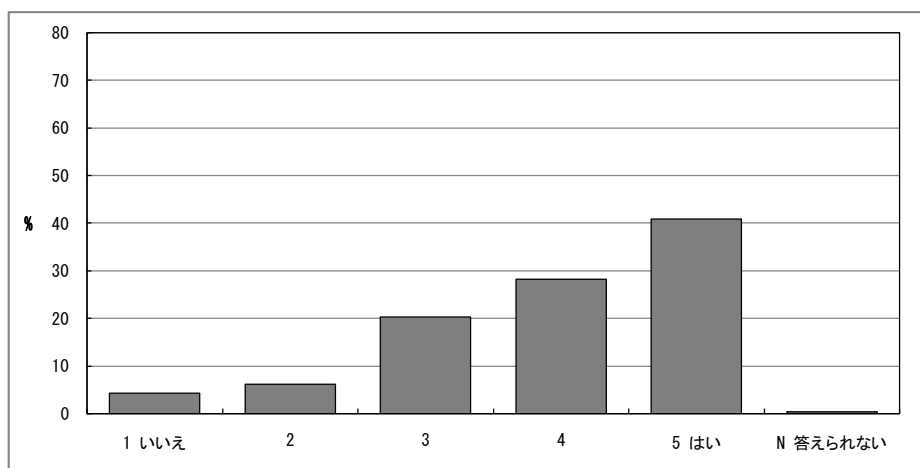
図表3-10-5-2-8 Q8 担当教員の資料の提示や配布、あるいは参考文献の指示は適切でしたか

	回答数	構成比%
1 いいえ	75	1.9
2	125	3.2
3	701	17.8
4	1,062	27.0
5 はい	1,917	48.8
N 答えられない	51	1.3
有効票計	3,931	100.0
無効票計	3	0.1
合計	3,934	100.1



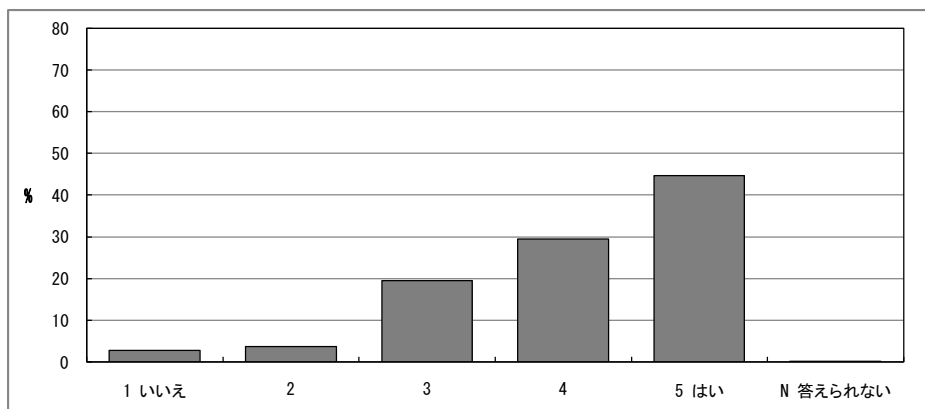
図表3-10-5-2-9 Q9 授業内容は分かりやすかったですか

	回答数	構成比%
1 いいえ	170	4.3
2	240	6.1
3	795	20.2
4	1,110	28.2
5 はい	1,604	40.8
N 答えられない	12	0.3
有効票計	3,931	100.0
無効票計	3	0.1
合計	3,934	100.1



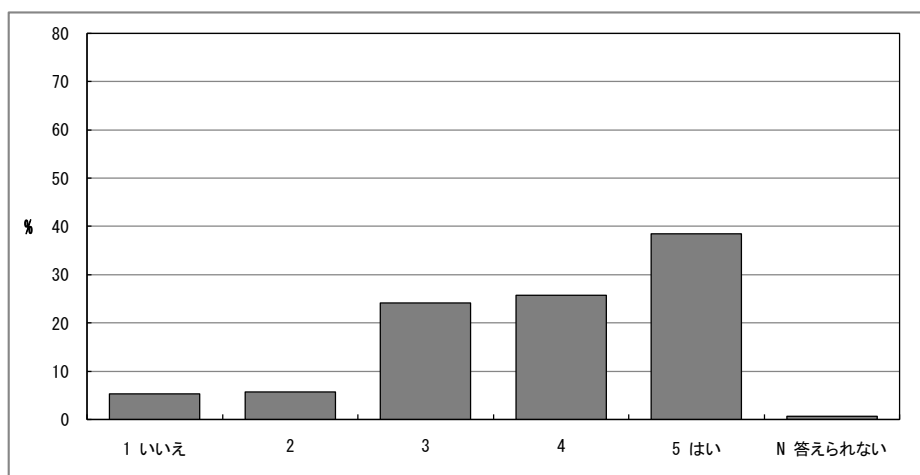
図表3-10-5-2-10 Q10 この講義で新しい知識や考え方が習得できましたか

	回答数	構成比%
1 いいえ	106	2.7
2	145	3.7
3	762	19.4
4	1,156	29.4
5 はい	1,750	44.6
N 答えられない	9	0.2
有効票計	3,928	100.0
無効票計	6	0.2
合計	3,934	100.2



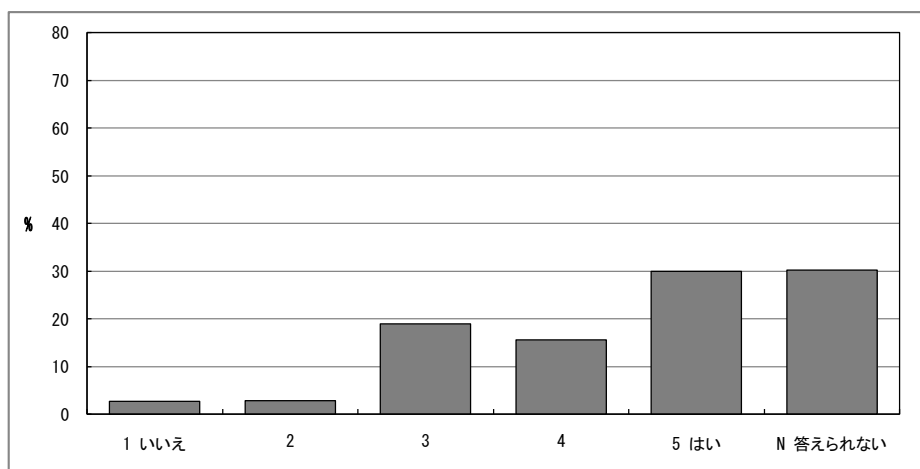
図表3-10-5-2-11 Q11 この授業を他人に勧めたいですか

	回答数	構成比%
1 いいえ	203	5.3
2	221	5.7
3	931	24.2
4	989	25.7
5 はい	1,485	38.5
N 答えられない	26	0.7
有効票計	3,855	100.0
無効票計	79	2.0
合計	3,934	102.0



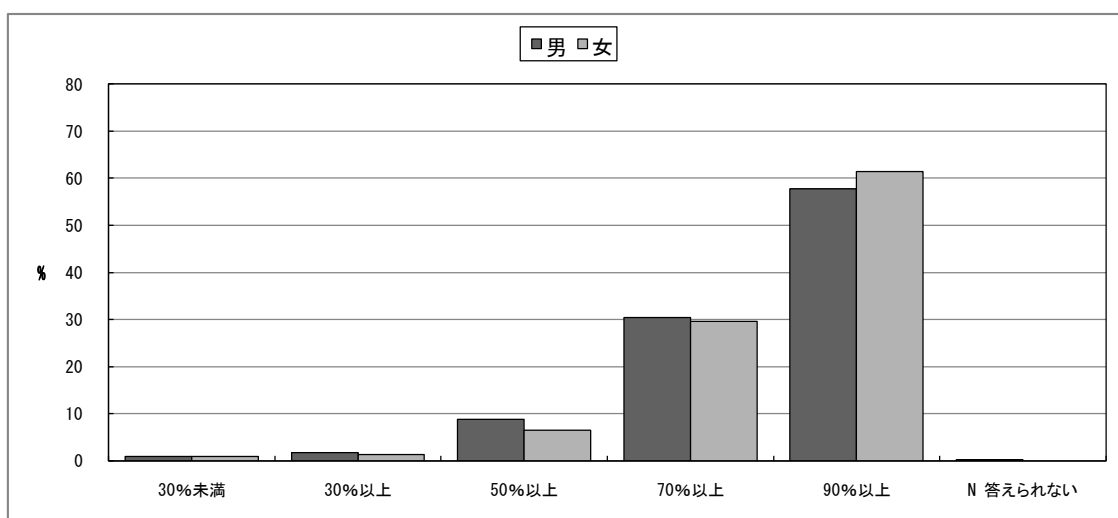
図表3-10-5-2-12 Q12 (教員による自由な質問項目)

	回答数	構成比%
1 いいえ	24	2.7
2	25	2.8
3	168	18.9
4	139	15.6
5 はい	266	29.9
N 答えられない	269	30.2
有効票計	891	100.0
無効票計	3,043	341.5
合計	3,934	441.5



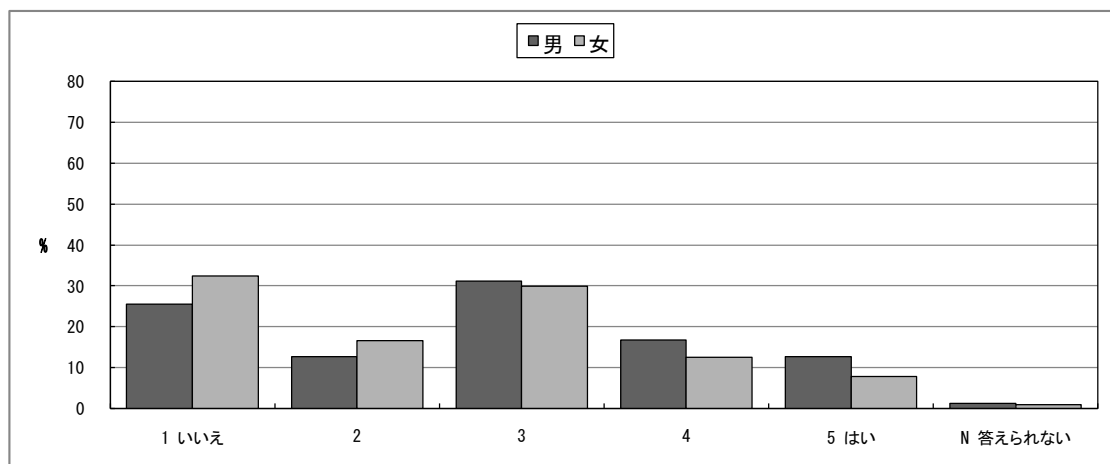
図表3-10-5-3-1 Q1 この授業への出席率ほどの程度でしたか

性別	上段: 回答数(件)、下段: 構成比(%)						有効票計	無効票計	合計
	30%未満	30%以上	50%以上	70%以上	90%以上	N 答えられない			
男	19 0.9	37 1.8	182 8.8	631 30.5	1197 57.8	5 0.2	2071 100.0	3 0.1	2074 100.1
女	16 0.9	25 1.4	114 6.5	516 29.6	1074 61.5	0 0.0	1745 100.0	1 0.1	1746 100.1
有効票計	35 0.9	62 1.6	296 7.8	1147 30.1	2271 59.5	5 0.1	3816 100.0	4 0.1	3820 100.1
無効票計	3 2.6	1 0.9	11 9.6	31 27.2	67 58.8	1 0.9	114 100.0	0 0.0	114 100.0
合計	38 1.0	63 1.6	307 7.8	1178 30.0	2338 59.5	6 0.2	3930 100.0	4 0.1	3934 100.1



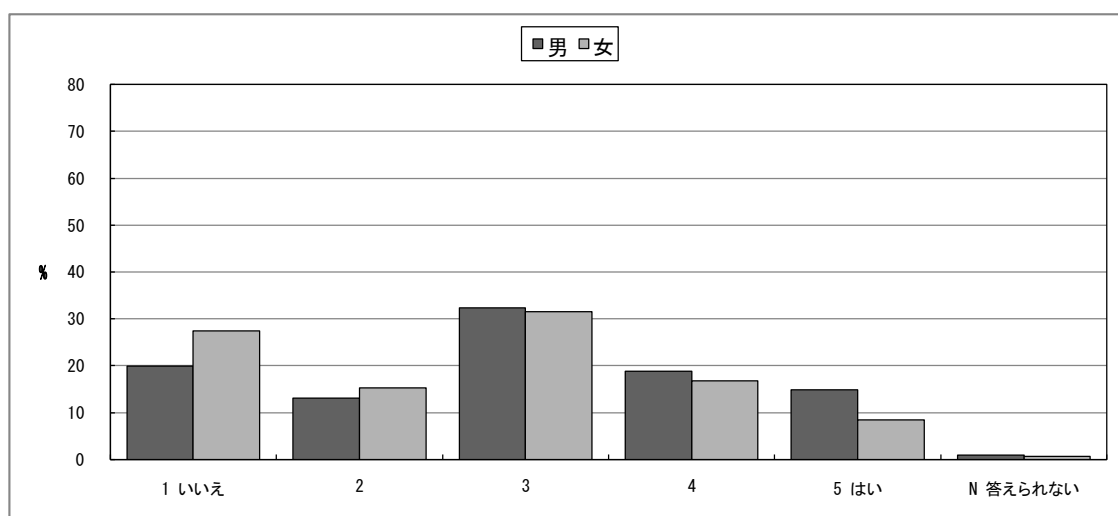
図表3-10-5-3-2 Q2 授業時間以外にも、この授業の「予習など」の取り組みをしましたか

性別	上段: 回答数(件)、下段: 構成比(%)					N 答えられない	有効票計	無効票計	合計
	1 いいえ	2	3	4	5 はい				
男	528 25.5	264 12.7	645 31.1	345 16.7	262 12.7	27 1.3	2071 100.0	3 0.1	2074 100.1
女	566 32.4	290 16.6	520 29.8	219 12.5	136 7.8	15 0.9	1746 100.0	0 0.0	1746 100.0
有効票計	1094 28.7	554 14.5	1165 30.5	564 14.8	398 10.4	42 1.1	3817 100.0	3 0.1	3820 100.1
無効票計	21 18.4	17 14.9	35 30.7	21 18.4	18 15.8	2 1.8	114 100.0	0 0.0	114 100.0
合計	1115 28.4	571 14.5	1200 30.5	585 14.9	416 10.6	44 1.1	3931 100.0	3 0.1	3934 100.1



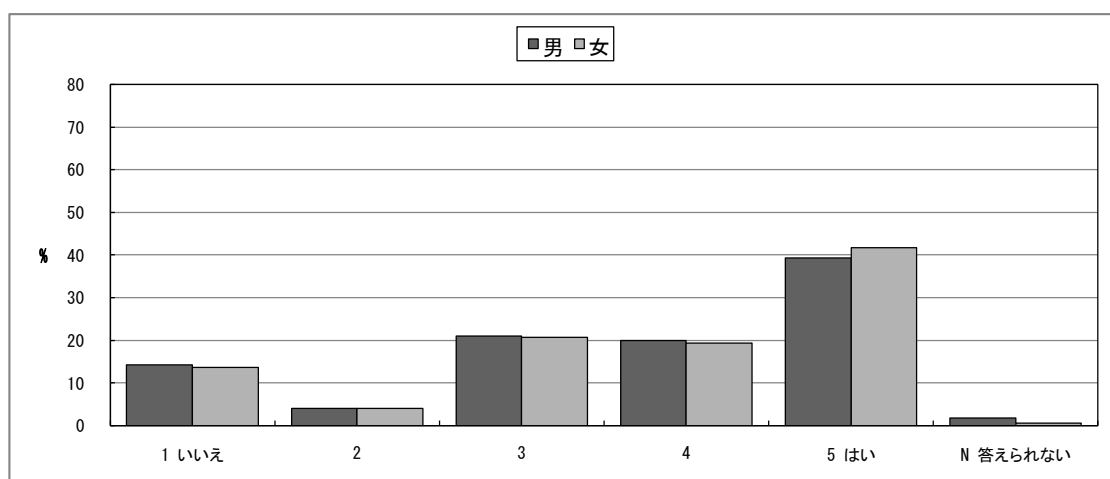
図表3-10-5-3-3 Q3 授業時間以外にも、この授業の「復習など」の取り組みをしましたか

性別	上段: 回答数(件)、下段: 構成比(%)						有効票計	無効票計	合計
	1 いいえ	2	3	4	5 はい	N 答えられない			
男	411 19.9	272 13.1	671 32.4	389 18.8	309 14.9	18 0.9	2070 100.0	4 0.2	2074 100.2
女	479 27.4	266 15.2	549 31.5	293 16.8	147 8.4	11 0.6	1745 100.0	1 0.1	1746 100.1
有効票計	890 23.3	538 14.1	1220 32.0	682 17.9	456 12.0	29 0.8	3815 100.0	5 0.1	3820 100.1
無効票計	17 14.9	17 14.9	31 27.2	25 21.9	23 20.2	1 0.9	114 100.0	0 0.0	114 100.0
合計	907 23.1	555 14.1	1251 31.8	707 18.0	479 12.2	30 0.8	3929 100.0	5 0.1	3934 100.1



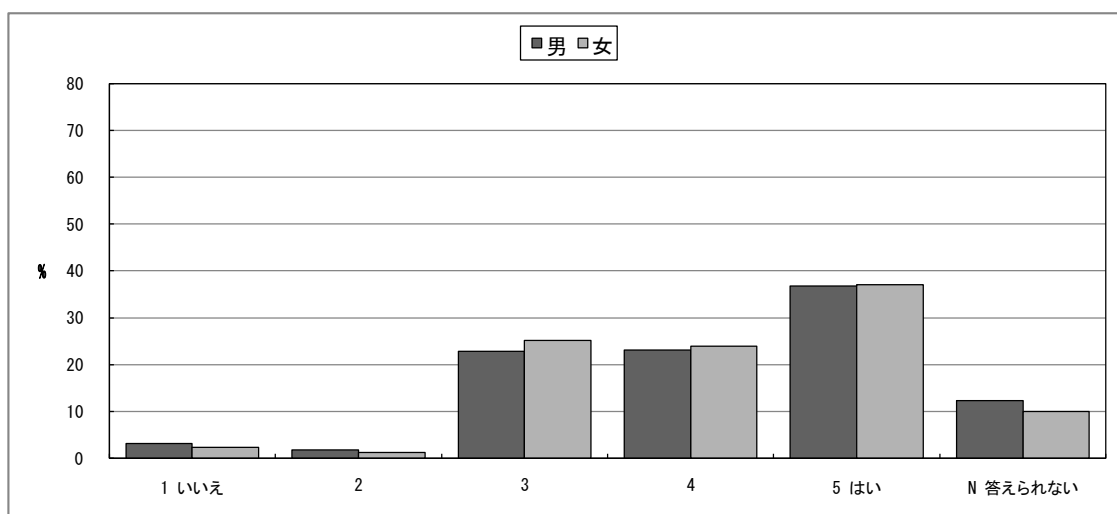
図表3-10-5-3-4 Q4 講義概要(シラバス)を事前に読みましたか

性別	上段: 回答数(件)、下段: 構成比(%)						有効票計	無効票計	合計
	1 いいえ	2	3	4	5 はい	N 答えられない			
男	294 14.2	82 4.0	434 21.0	412 19.9	813 39.3	36 1.7	2071 100.0	3 0.1	2074 100.1
女	237 13.6	70 4.0	362 20.7	337 19.3	728 41.7	11 0.6	1745 100.0	1 0.1	1746 100.1
有効票計	531 13.9	152 4.0	796 20.9	749 19.6	1541 40.4	47 1.2	3816 100.0	4 0.1	3820 100.1
無効票計	22 19.3	5 4.4	17 14.9	25 21.9	42 36.8	3 2.6	114 100.0	0 0.0	114 100.0
合計	553 14.1	157 4.0	813 20.7	774 19.7	1583 40.3	50 1.3	3930 100.0	4 0.1	3934 100.1



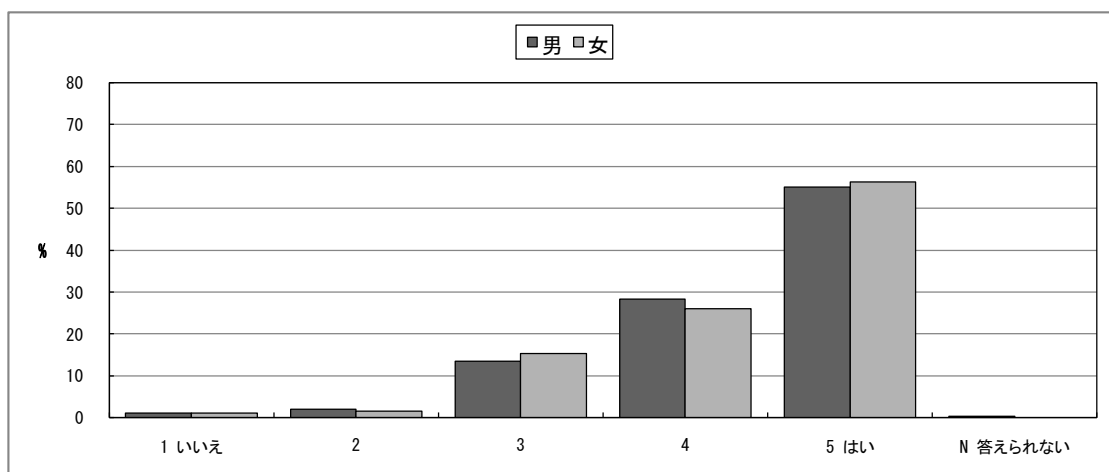
図表3-10-5-3-5 Q5 講義内容は講義概要(シラバス)の記述と対応していましたか

性別	上段: 回答数(件)、下段: 構成比(%)						有効票計	無効票計	合計
	1 いいえ	2	3	4	5 はい	N 答えられない			
男	65 3.2	37 1.8	471 22.9	477 23.1	758 36.8	253 12.3	2061 100.0	13 0.6	2074 100.6
女	40 2.3	23 1.3	437 25.2	417 24.0	643 37.1	174 10.0	1734 100.0	12 0.7	1746 100.7
有効票計	105 2.8	60 1.6	908 23.9	894 23.6	1401 36.9	427 11.3	3795 100.0	25 0.7	3820 100.7
無効票計	4 3.5	3 2.7	21 18.6	26 23.0	42 37.2	17 15.0	113 100.0	1 0.9	114 100.9
合計	109 2.8	63 1.6	929 23.8	920 23.5	1443 36.9	444 11.4	3908 100.0	26 0.7	3934 100.7



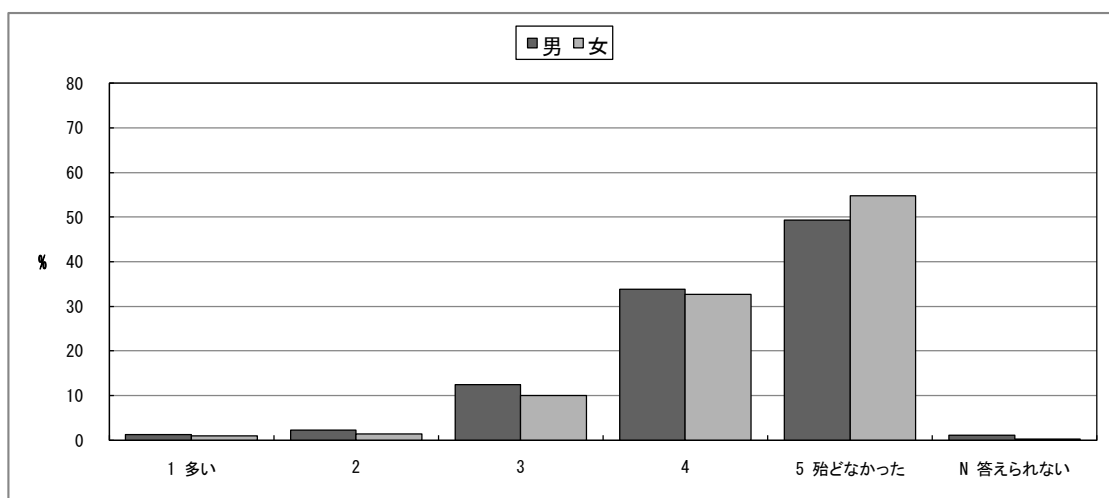
図表3-10-5-3-6 Q6 教員の授業に対する取り組み(熱意など)は、十分でしたか

性別	上段: 回答数(件)、下段: 構成比(%)						有効票計	無効票計	合計
	1 いいえ	2	3	4	5 はい	N 答えられない			
男	23 1.1	39 1.9	278 13.4	587 28.3	1139 55.0	6 0.3	2072 100.0	2 0.1	2074 100.1
女	18 1.0	27 1.5	268 15.3	452 25.9	981 56.2	0 0.0	1746 100.0	0 0.0	1746 100.0
有効票計	41 1.1	66 1.7	546 14.3	1039 27.2	2120 55.5	6 0.2	3818 100.0	2 0.1	3820 100.1
無効票計	2 1.8	4 3.5	16 14.0	30 26.3	61 53.5	1 0.9	114 100.0	0 0.0	114 100.0
合計	43 1.1	70 1.8	562 14.3	1069 27.2	2181 55.5	7 0.2	3932 100.0	2 0.1	3934 100.1



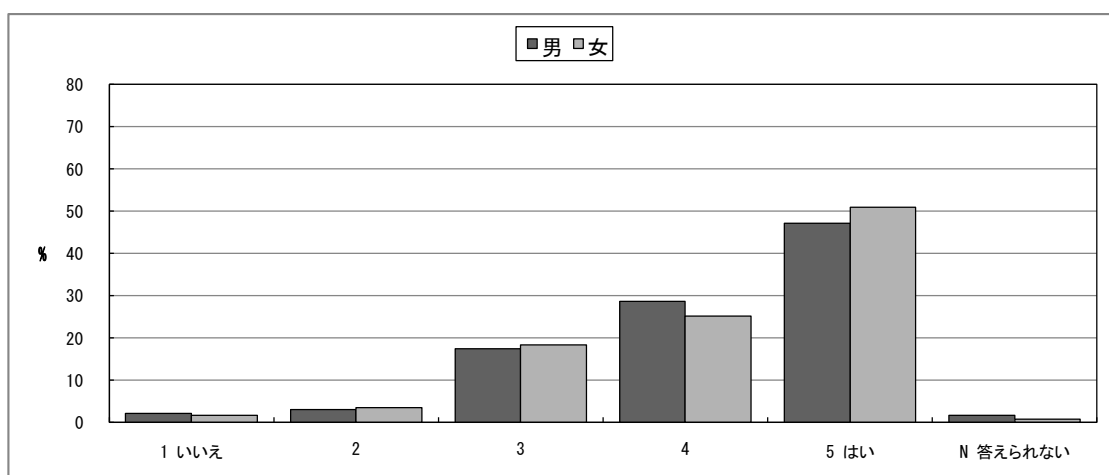
図表3-10-5-3-7 Q7 この講義では、どのくらい休講がありましたか

性別	上段: 回答数(件)、下段: 構成比(%)						有効票計	無効票計	合計
	1 多い	2	3	4	5 殆どなかった	N 答えられない			
男	24 1.2	46 2.2	257 12.4	700 33.8	1020 49.3	22 1.1	2069 100.0	5 0.2	2074 100.2
女	18 1.0	25 1.4	175 10.0	570 32.7	954 54.7	3 0.2	1745 100.0	1 0.1	1746 100.1
有効票計	42 1.1	71 1.9	432 11.3	1270 33.3	1974 51.8	25 0.7	3814 100.0	6 0.2	3820 100.2
無効票計	2 1.8	1 0.9	19 16.7	39 34.2	50 43.9	3 2.6	114 100.0	0 0.0	114 100.0
合計	44 1.1	72 1.8	451 11.5	1309 33.3	2024 51.5	28 0.7	3928 100.0	6 0.2	3934 100.2



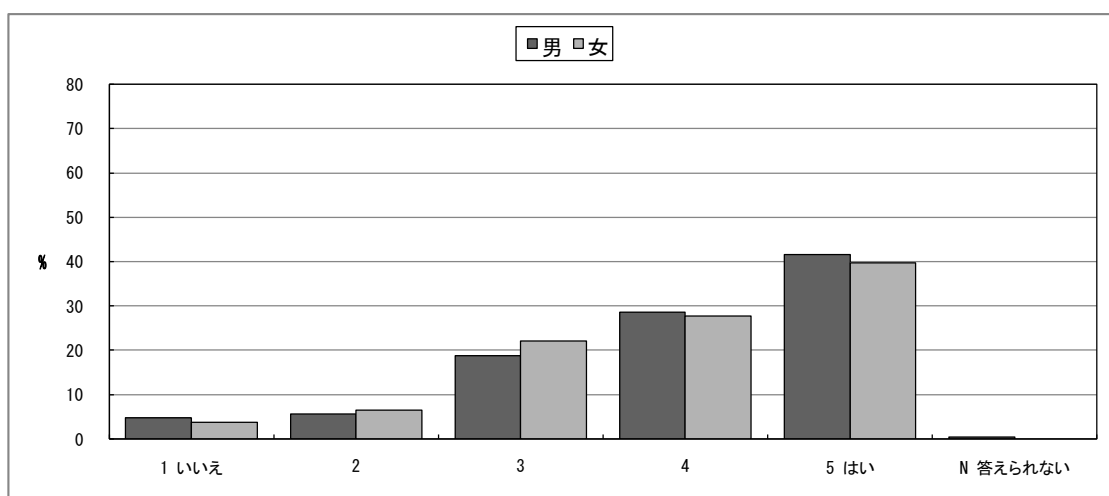
図表3-10-5-3-8 Q8 担当教員の資料の提示や配布、あるいは参考文献の指示は適切でしたか

性別	上段: 回答数(件)、下段: 構成比(%)						有効票計	無効票計	合計
	1 いいえ	2	3	4	5 はい	N 答えられない			
男	44 2.1	63 3.0	360 17.4	593 28.6	976 47.1	36 1.7	2072 100.0	2 0.1	2074 100.1
女	28 1.6	59 3.4	319 18.3	439 25.1	888 50.9	13 0.7	1746 100.0	0 0.0	1746 100.0
有効票計	72 1.9	122 3.2	679 17.8	1032 27.0	1864 48.8	49 1.3	3818 100.0	2 0.1	3820 100.1
無効票計	3 2.7	3 2.7	22 19.5	30 26.5	53 46.9	2 1.8	113 100.0	1 0.9	114 100.9
合計	75 1.9	125 3.2	701 17.8	1062 27.0	1917 48.8	51 1.3	3931 100.0	3 0.1	3934 100.1



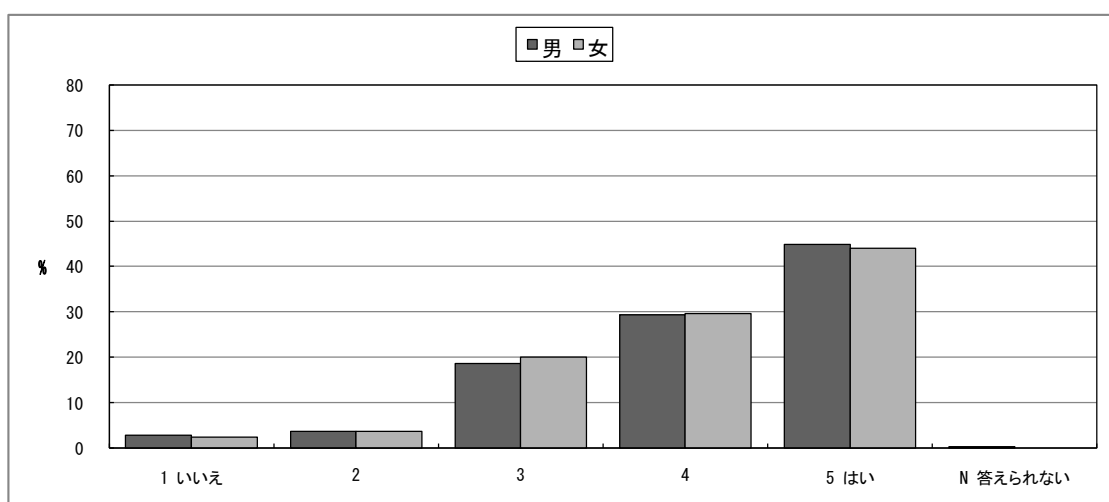
図表3-10-5-3-9 Q9 授業内容は分かりやすかったですか

性別	上段: 回答数(件)、下段: 構成比(%)						有効票計	無効票計	合計
	1 いいえ	2	3	4	5 はい	N 答えられない			
男	100 4.8	115 5.6	390 18.8	593 28.6	862 41.6	11 0.5	2071 100.0	3 0.1	2074 100.1
女	67 3.8	114 6.5	386 22.1	485 27.8	694 39.7	0 0.0	1746 100.0	0 0.0	1746 100.0
有効票計	167 4.4	229 6.0	776 20.3	1078 28.2	1556 40.8	11 0.3	3817 100.0	3 0.1	3820 100.1
無効票計	3 2.6	11 9.6	19 16.7	32 28.1	48 42.1	1 0.9	114 100.0	0 0.0	114 100.0
合計	170 4.3	240 6.1	795 20.2	1110 28.2	1604 40.8	12 0.3	3931 100.0	3 0.1	3934 100.1



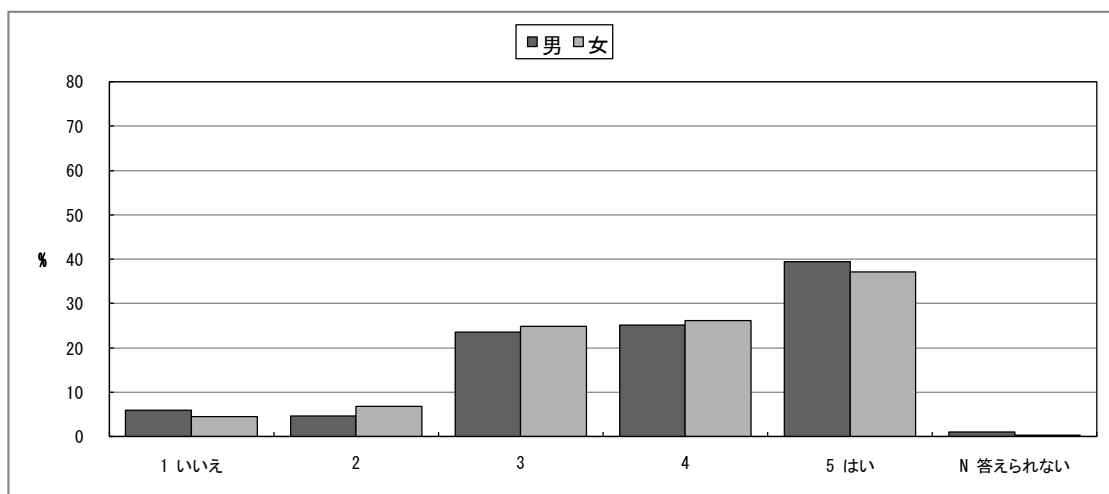
図表3-10-5-3-10 Q10 この講義で新しい知識や考え方が習得できましたか

性別	上段: 回答数(件)、下段: 構成比(%)						有効票計	無効票計	合計
	1 いいえ	2	3	4	5 はい	N 答えられない			
男	61 2.9	76 3.7	388 18.7	608 29.4	930 44.9	7 0.3	2070 100.0	4 0.2	2074 100.2
女	43 2.5	65 3.7	351 20.1	516 29.6	768 44.0	1 0.1	1744 100.0	2 0.1	1746 100.1
有効票計	104 2.7	141 3.7	739 19.4	1124 29.5	1698 44.5	8 0.2	3814 100.0	6 0.2	3820 100.2
無効票計	2 1.8	4 3.5	23 20.2	32 28.1	52 45.6	1 0.9	114 100.0	0 0.0	114 100.0
合計	106 2.7	145 3.7	762 19.4	1156 29.4	1750 44.6	9 0.2	3928 100.0	6 0.2	3934 100.2



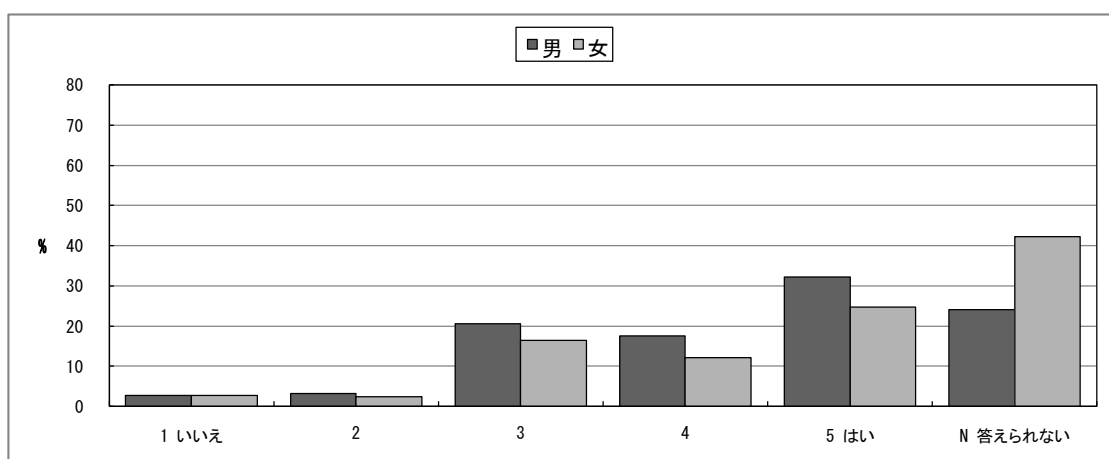
図表3-10-5-3-11 Q11 この授業を他人に勧めたいですか

性別	上段: 回答数(件)、下段: 構成比(%)						有効票計	無効票計	合計
	1 いいえ	2	3	4	5 はい	N 答えられない			
男	121 6.0	95 4.7	476 23.6	508 25.2	793 39.4	20 1.0	2013 100.0	61 3.0	2074 103.0
女	77 4.5	120 6.9	430 24.9	453 26.2	644 37.2	5 0.3	1729 100.0	17 1.0	1746 101.0
有効票計	198 5.3	215 5.7	906 24.2	961 25.7	1437 38.4	25 0.7	3742 100.0	78 2.1	3820 102.1
無効票計	5 4.4	6 5.3	25 22.1	28 24.8	48 42.5	1 0.9	113 100.0	1 0.9	114 100.9
合計	203 5.3	221 5.7	931 24.2	989 25.7	1485 38.5	26 0.7	3855 100.0	79 2.0	3934 102.0



図表3-10-5-3-12 Q12 (教員による自由な質問項目)

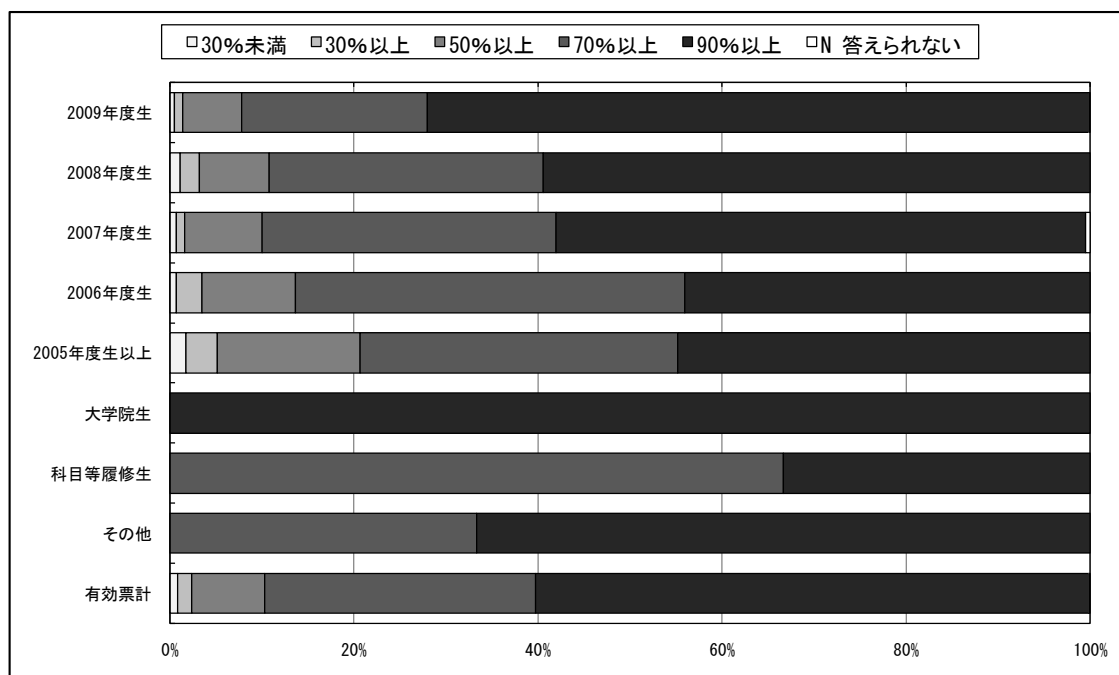
性別	上段: 回答数(件)、下段: 構成比(%)						有効票計	無効票計	合計
	1 いいえ	2	3	4	5 はい	N 答えられない			
男	15 2.7	18 3.2	114 20.5	97 17.5	178 32.1	133 24.0	555 100.0	1519 273.7	2074 373.7
女	8 2.7	7 2.3	49 16.3	36 12.0	74 24.6	127 42.2	301 100.0	1445 480.1	1746 580.1
有効票計	23 2.7	25 2.9	163 19.0	133 15.5	252 29.4	260 30.4	856 100.0	2964 346.3	3820 446.3
無効票計	1 2.9	0 0.0	5 14.3	6 17.1	14 40.0	9 25.7	35 100.0	79 225.7	114 325.7
合計	24 2.7	25 2.8	168 18.9	139 15.6	266 29.9	269 30.2	891 100.0	3043 341.5	3934 441.5



図表3-10-5-4-1 Q1 この授業への出席率ほどの程度でしたか

上段: 回答数(件)、下段: 構成比(%)

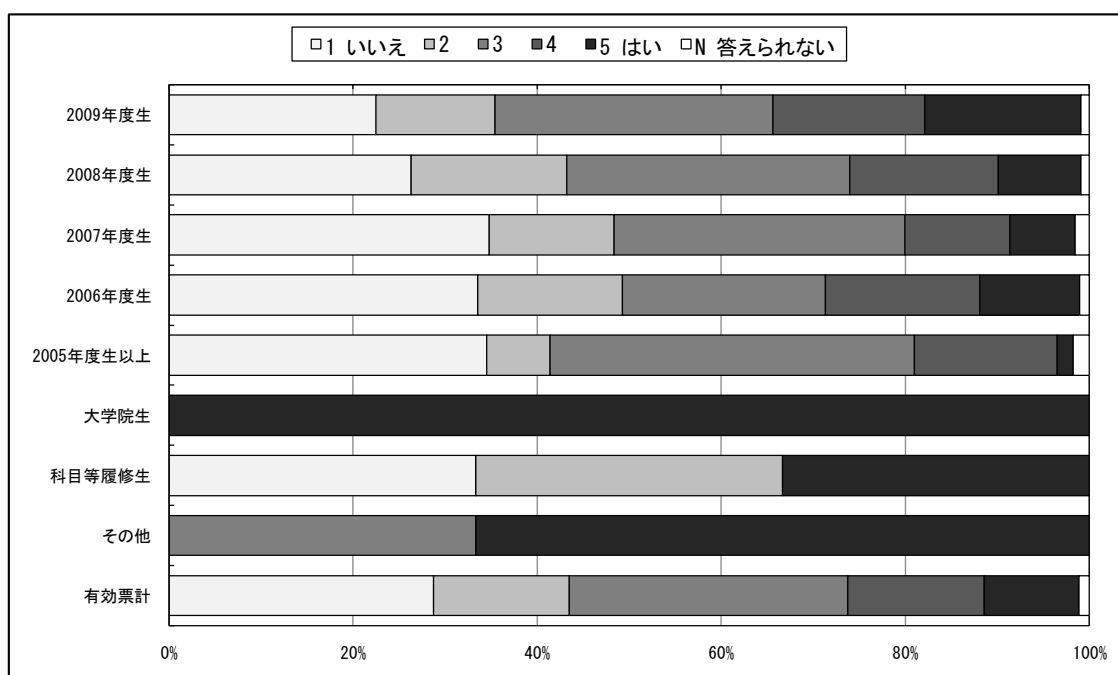
学年	30%未満	30%以上	50%以上	70%以上	90%以上	N 答えられない	有効票計	無効票計	合計
2009年度生	4 0.5	7 0.9	49 6.3	156 20.2	556 71.9	1 0.1	773 100.0	0 0.0	773 100.0
2008年度生	15 1.1	28 2.1	103 7.6	403 29.8	805 59.5	0 0.0	1354 100.0	3 0.2	1357 100.2
2007年度生	7 0.7	10 0.9	89 8.4	337 31.9	607 57.5	5 0.5	1055 100.0	0 0.0	1055 100.0
2006年度生	2 0.7	8 2.8	29 10.1	121 42.3	126 44.1	0 0.0	286 100.0	0 0.0	286 100.0
2005年度生以上	1 1.7	2 3.4	9 15.5	20 34.5	26 44.8	0 0.0	58 100.0	0 0.0	58 100.0
大学院生	0 0.0	0 0.0	0 0.0	0 0.0	1 100.0	0 0.0	1 100.0	0 0.0	1 100.0
科目等履修生	0 0.0	0 0.0	0 0.0	2 66.7	1 33.3	0 0.0	3 100.0	0 0.0	3 100.0
その他	0 0.0	0 0.0	0 0.0	1 33.3	2 66.7	0 0.0	3 100.0	0 0.0	3 100.0
有効票計	29 0.8	55 1.6	279 7.9	1040 29.4	2124 60.1	6 0.2	3533 100.0	3 0.1	3536 100.1
無効票計	9 2.3	8 2.0	28 7.1	138 34.8	214 53.9	0 0.0	397 100.0	1 0.3	398 100.3
合計	38 1.0	63 1.6	307 7.8	1178 30.0	2338 59.5	6 0.2	3930 100.0	4 0.1	3934 100.1



図表3-10-5-4-2 Q2 授業時間以外にも、この授業の「予習など」の取り組みをしましたか

上段: 回答数(件)、下段: 構成比(%)

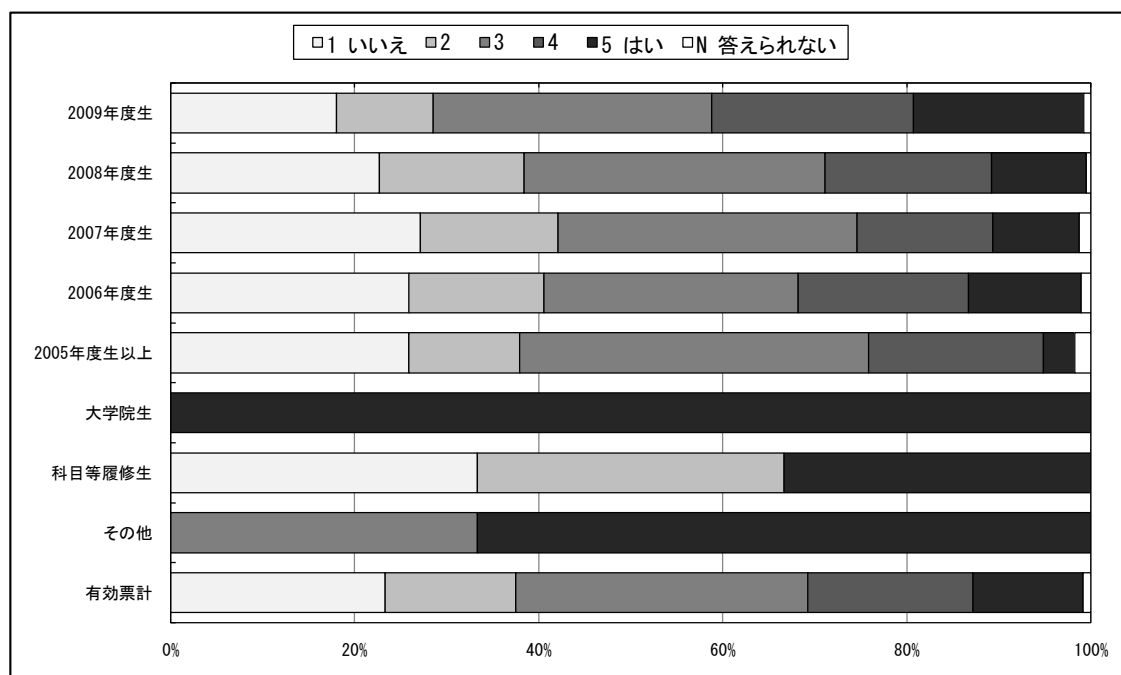
学年	1 いいえ	2	3	4	5 はい	N 答えられない	有効票計	無効票計	合計
2009年度生	174 22.5	100 12.9	233 30.1	128 16.6	131 16.9	7 0.9	773 100.0	0 0.0	773 100.0
2008年度生	357 26.3	229 16.9	417 30.8	219 16.2	122 9.0	12 0.9	1356 100.0	1 0.1	1357 100.1
2007年度生	367 34.8	143 13.6	333 31.6	120 11.4	75 7.1	16 1.5	1054 100.0	1 0.1	1055 100.1
2006年度生	96 33.6	45 15.7	63 22.0	48 16.8	31 10.8	3 1.0	286 100.0	0 0.0	286 100.0
2005年度生以上	20 34.5	4 6.9	23 39.7	9 15.5	1 1.7	1 1.7	58 100.0	0 0.0	58 100.0
大学院生	0 0.0	0 0.0	0 0.0	0 0.0	1 100.0	0 0.0	1 100.0	0 0.0	1 100.0
科目等履修生	1 33.3	1 33.3	0 0.0	0 0.0	1 33.3	0 0.0	3 100.0	0 0.0	3 100.0
その他	0 0.0	0 0.0	1 33.3	0 0.0	2 66.7	0 0.0	3 100.0	0 0.0	3 100.0
有効票計	1015 28.7	522 14.8	1070 30.3	524 14.8	364 10.3	39 1.1	3534 100.0	2 0.1	3536 100.1
無効票計	100 25.2	49 12.3	130 32.7	61 15.4	52 13.1	5 1.3	397 100.0	1 0.3	398 100.3
合計	1115 28.4	571 14.5	1200 30.5	585 14.9	416 10.6	44 1.1	3931 100.0	3 0.1	3934 100.1



図表3-10-5-4-3 Q3 授業時間以外にも、この授業の「復習など」の取り組みをしましたか

上段: 回答数(件)、下段: 構成比(%)

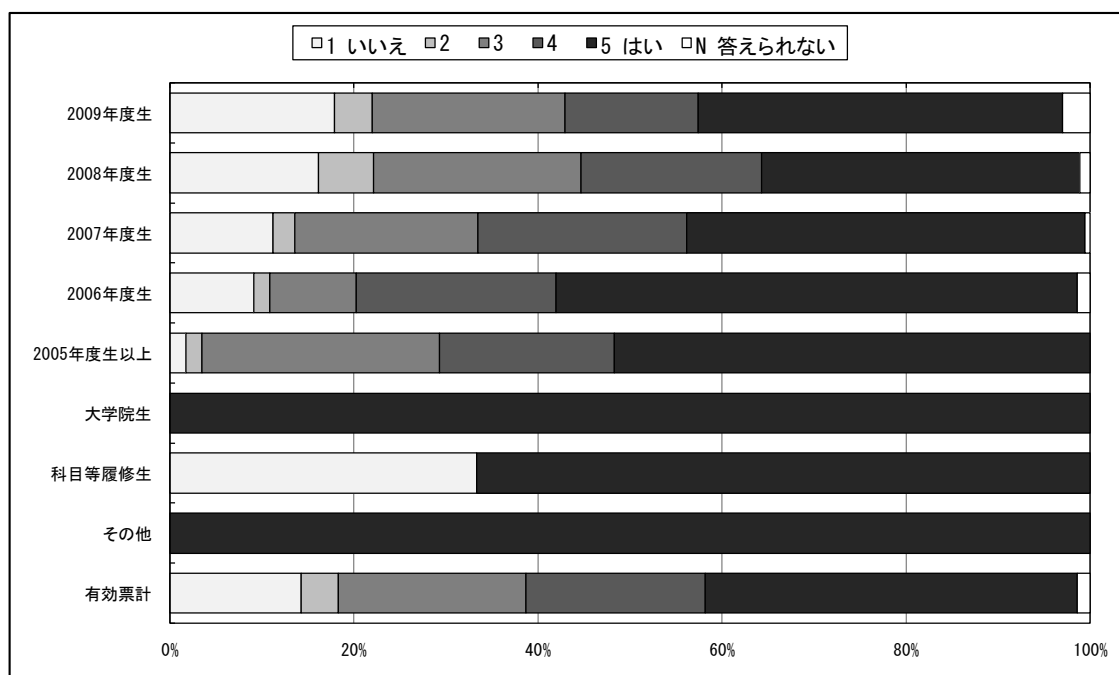
学年	1 いいえ	2	3	4	5 はい	N 答えられない	有効票計	無効票計	合計
2009年度生	139 18.0	81 10.5	234 30.3	169 21.9	143 18.5	6 0.8	772 100.0	1 0.1	773 100.1
2008年度生	308 22.7	213 15.7	443 32.7	246 18.1	139 10.3	7 0.5	1356 100.0	1 0.1	1357 100.1
2007年度生	286 27.1	158 15.0	342 32.4	156 14.8	99 9.4	13 1.2	1054 100.0	1 0.1	1055 100.1
2006年度生	74 25.9	42 14.7	79 27.6	53 18.5	35 12.2	3 1.0	286 100.0	0 0.0	286 100.0
2005年度生以上	15 25.9	7 12.1	22 37.9	11 19.0	2 3.4	1 1.7	58 100.0	0 0.0	58 100.0
大学院生	0 0.0	0 0.0	0 0.0	0 0.0	1 100.0	0 0.0	1 100.0	0 0.0	1 100.0
科目等履修生	1 33.3	1 33.3	0 0.0	0 0.0	1 33.3	0 0.0	3 100.0	0 0.0	3 100.0
その他	0 0.0	0 0.0	1 33.3	0 0.0	2 66.7	0 0.0	3 100.0	0 0.0	3 100.0
有効票計	823 23.3	502 14.2	1121 31.7	635 18.0	422 11.9	30 0.8	3533 100.0	3 0.1	3536 100.1
無効票計	84 21.2	53 13.4	130 32.8	72 18.2	57 14.4	0 0.0	396 100.0	2 0.5	398 100.5
合計	907 23.1	555 14.1	1251 31.8	707 18.0	479 12.2	30 0.8	3929 100.0	5 0.1	3934 100.1



図表3-10-5-4-4 Q4 講義概要(シラバス)を事前に読みましたか

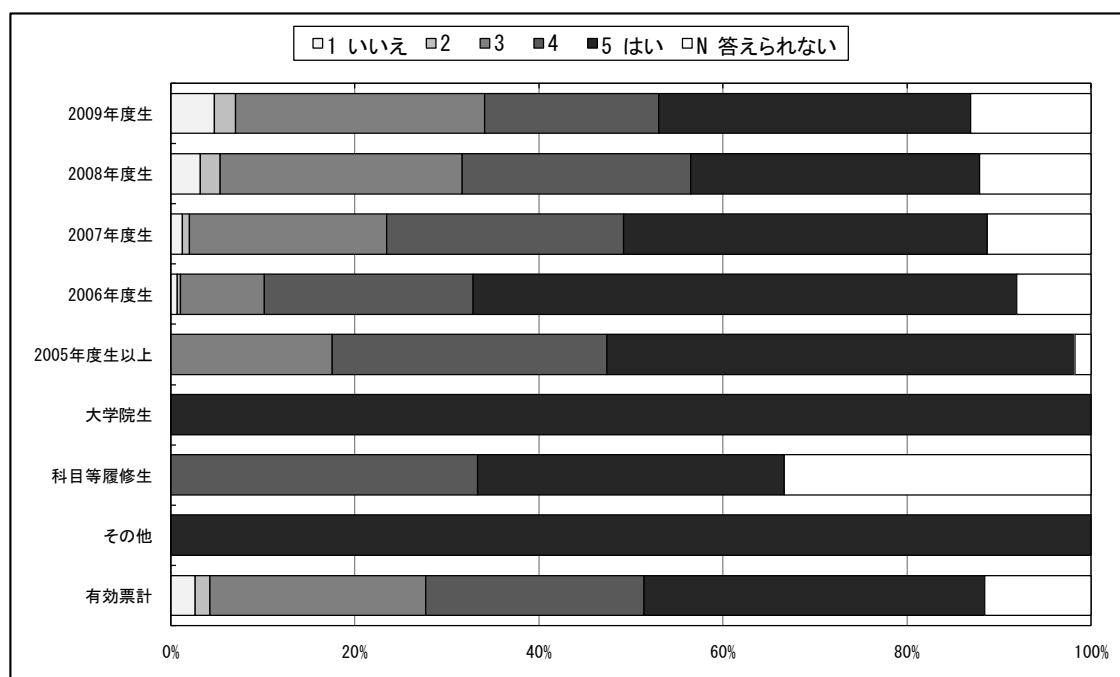
上段: 回答数(件)、下段: 構成比(%)

学年	1 いいえ	2	3	4	5 はい	N 答えられない	有効票計	無効票計	合計
2009年度生	138 17.9	32 4.1	162 21.0	112 14.5	306 39.6	23 3.0	773 100.0	0 0.0	773 100.0
2008年度生	219 16.2	81 6.0	306 22.6	266 19.6	469 34.6	15 1.1	1356 100.0	1 0.1	1357 100.1
2007年度生	118 11.2	25 2.4	210 19.9	239 22.7	456 43.3	6 0.6	1054 100.0	1 0.1	1055 100.1
2006年度生	26 9.1	5 1.7	27 9.4	62 21.7	162 56.6	4 1.4	286 100.0	0 0.0	286 100.0
2005年度生以上	1 1.7	1 1.7	15 25.9	11 19.0	30 51.7	0 0.0	58 100.0	0 0.0	58 100.0
大学院生	0 0.0	0 0.0	0 0.0	0 0.0	1 100.0	0 0.0	1 100.0	0 0.0	1 100.0
科目等履修生	1 33.3	0 0.0	0 0.0	0 0.0	2 66.7	0 0.0	3 100.0	0 0.0	3 100.0
その他	0 0.0	0 0.0	0 0.0	0 0.0	3 100.0	0 0.0	3 100.0	0 0.0	3 100.0
有効票計	503 14.2	144 4.1	720 20.4	690 19.5	1429 40.4	48 1.4	3534 100.0	2 0.1	3536 100.1
無効票計	50 12.6	13 3.3	93 23.5	84 21.2	154 38.9	2 0.5	396 100.0	2 0.5	398 100.5
合計	553 14.1	157 4.0	813 20.7	774 19.7	1583 40.3	50 1.3	3930 100.0	4 0.1	3934 100.1



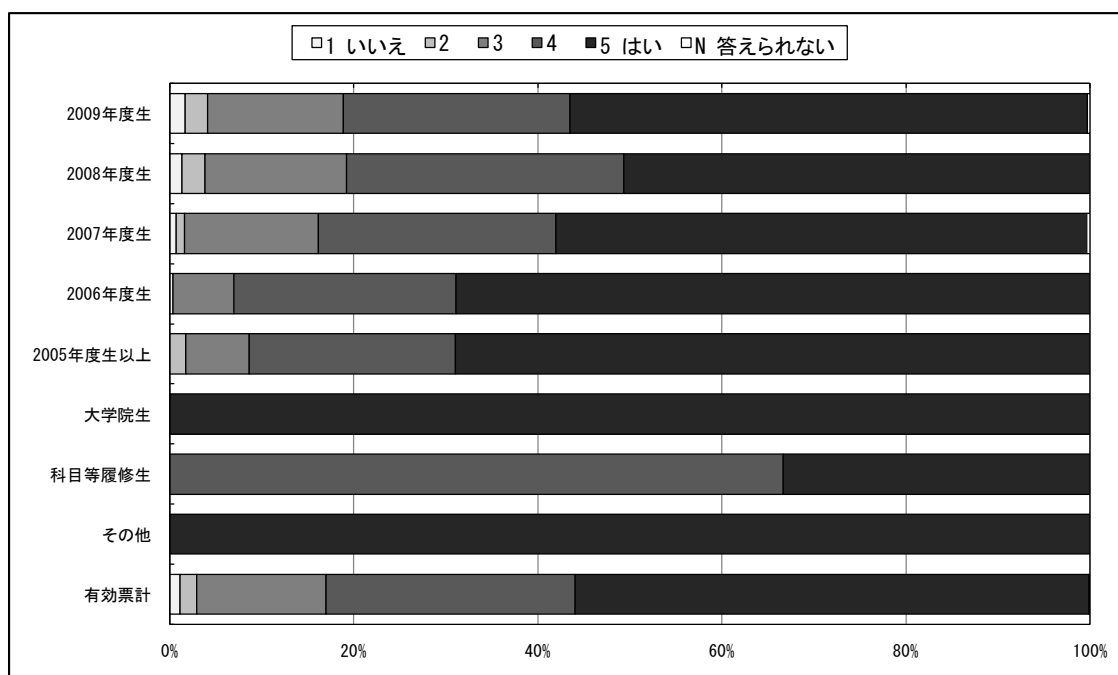
図表3-10-5-4-5 Q5 講義内容は講義概要(シラバス)の記述と対応していましたか

学年	上段: 回答数(件)、下段: 構成比(%)						有効票計	無効票計	合計
	1 いいえ	2	3	4	5 はい	N 答えられない			
2009年度生	36 4.7	18 2.3	207 27.0	145 18.9	260 33.9	100 13.1	766 100.0	7 0.9	773 100.9
2008年度生	43 3.2	29 2.1	355 26.3	336 24.9	424 31.4	163 12.1	1350 100.0	7 0.5	1357 100.5
2007年度生	13 1.2	8 0.8	225 21.4	270 25.7	415 39.6	118 11.2	1049 100.0	6 0.6	1055 100.6
2006年度生	2 0.7	1 0.3	26 9.1	65 22.7	169 59.1	23 8.0	286 100.0	0 0.0	286 100.0
2005年度生以上	0 0.0	0 0.0	10 17.5	17 29.8	29 50.9	1 1.8	57 100.0	1 1.8	58 101.8
大学院生	0 0.0	0 0.0	0 0.0	0 0.0	1 100.0	0 0.0	1 100.0	0 0.0	1 100.0
科目等履修生	0 0.0	0 0.0	0 0.0	1 33.3	1 33.3	1 33.3	3 100.0	0 0.0	3 100.0
その他	0 0.0	0 0.0	0 0.0	0 0.0	3 100.0	0 0.0	3 100.0	0 0.0	3 100.0
有効票計	94 2.7	56 1.6	823 23.4	834 23.7	1302 37.0	406 11.6	3515 100.0	21 0.6	3536 100.6
無効票計	15 3.8	7 1.8	106 27.0	86 21.9	141 35.9	38 9.7	393 100.0	5 1.3	398 101.3
合計	109 2.8	63 1.6	929 23.8	920 23.5	1443 36.9	444 11.4	3908 100.0	26 0.7	3934 100.7



図表3-10-5-4-6 Q6 教員の授業に対する取り組み(熱意など)は、十分でしたか

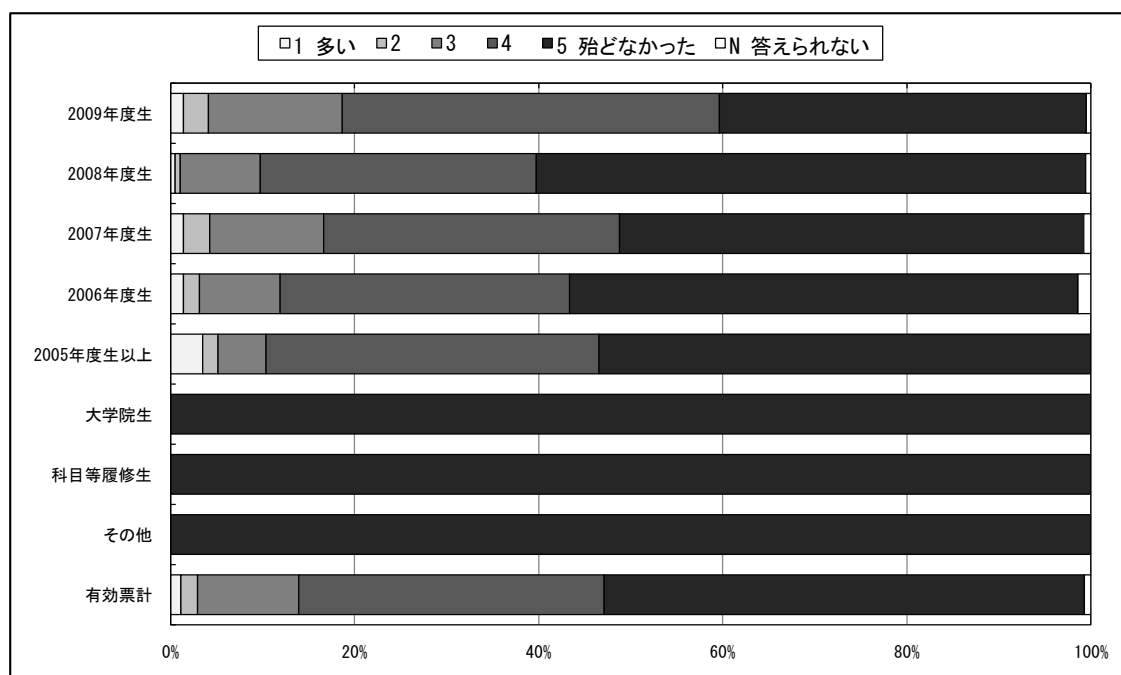
学年	上段: 回答数(件)、下段: 構成比(%)						有効票計	無効票計	合計
	1 いいえ	2	3	4	5 はい	N 答えられない			
2009年度生	13 1.7	19 2.5	114 14.7	190 24.6	435 56.3	2 0.3	773 100.0	0 0.0	773 100.0
2008年度生	18 1.3	34 2.5	208 15.3	409 30.2	687 50.7	0 0.0	1356 100.0	1 0.1	1357 100.1
2007年度生	7 0.7	10 0.9	153 14.5	273 25.9	608 57.6	4 0.4	1055 100.0	0 0.0	1055 100.0
2006年度生	1 0.3	0 0.0	19 6.6	69 24.1	197 68.9	0 0.0	286 100.0	0 0.0	286 100.0
2005年度生以上	0 0.0	1 1.7	4 6.9	13 22.4	40 69.0	0 0.0	58 100.0	0 0.0	58 100.0
大学院生	0 0.0	0 0.0	0 0.0	0 0.0	1 100.0	0 0.0	1 100.0	0 0.0	1 100.0
科目等履修生	0 0.0	0 0.0	0 0.0	2 66.7	1 33.3	0 0.0	3 100.0	0 0.0	3 100.0
その他	0 0.0	0 0.0	0 0.0	0 0.0	3 100.0	0 0.0	3 100.0	0 0.0	3 100.0
有効票計	39 1.1	64 1.8	498 14.1	956 27.0	1972 55.8	6 0.2	3535 100.0	1 0.0	3536 100.0
無効票計	4 1.0	6 1.5	64 16.1	113 28.5	209 52.6	1 0.3	397 100.0	1 0.3	398 100.3
合計	43 1.1	70 1.8	562 14.3	1069 27.2	2181 55.5	7 0.2	3932 100.0	2 0.1	3934 100.1



図表3-10-5-4-7 Q7 この講義では、どのくらい休講がありましたか

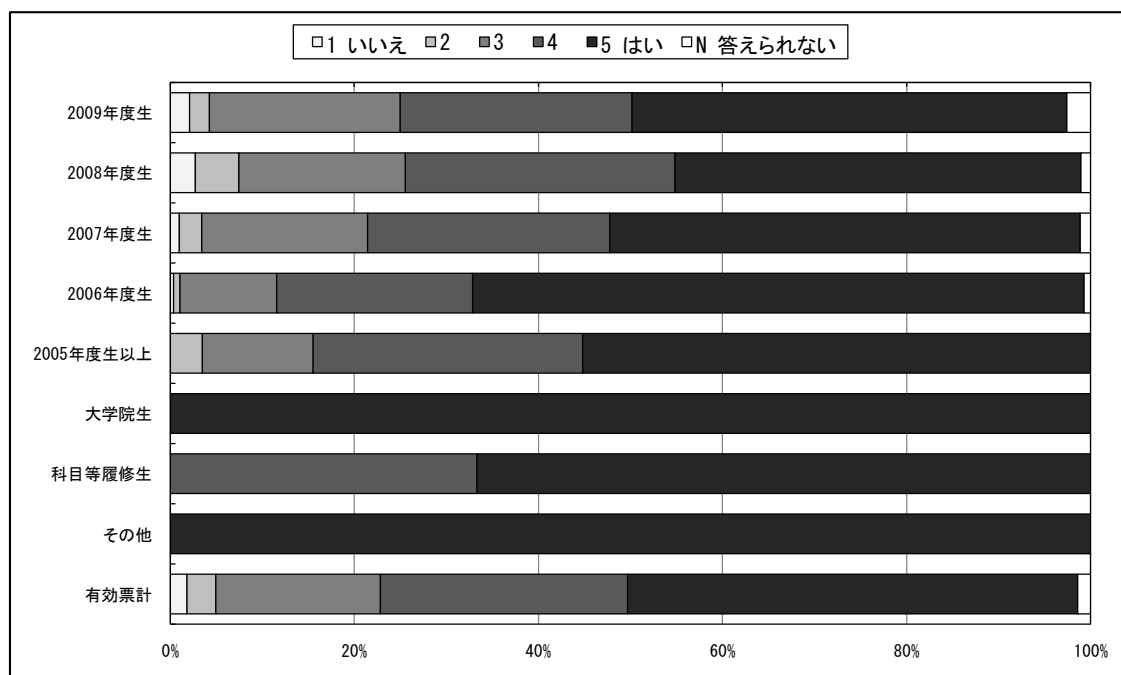
上段: 回答数(件)、下段: 構成比(%)

学年	1 多い	2	3	4	5 殆どなかった	N 答えられない	有効票計	無効票計	合計
2009年度生	11 1.4	21 2.7	112 14.5	317 41.0	308 39.8	4 0.5	773 100.0	0 0.0	773 100.0
2008年度生	7 0.5	7 0.5	118 8.7	406 30.0	807 59.6	8 0.6	1353 100.0	4 0.3	1357 100.3
2007年度生	15 1.4	30 2.8	130 12.3	339 32.2	532 50.5	8 0.8	1054 100.0	1 0.1	1055 100.1
2006年度生	4 1.4	5 1.7	25 8.7	90 31.5	158 55.2	4 1.4	286 100.0	0 0.0	286 100.0
2005年度生以上	2 3.4	1 1.7	3 5.2	21 36.2	31 53.4	0 0.0	58 100.0	0 0.0	58 100.0
大学院生	0 0.0	0 0.0	0 0.0	0 0.0	1 100.0	0 0.0	1 100.0	0 0.0	1 100.0
科目等履修生	0 0.0	0 0.0	0 0.0	0 0.0	3 100.0	0 0.0	3 100.0	0 0.0	3 100.0
その他	0 0.0	0 0.0	0 0.0	0 0.0	3 100.0	0 0.0	3 100.0	0 0.0	3 100.0
有効票計	39 1.1	64 1.8	388 11.0	1173 33.2	1843 52.2	24 0.7	3531 100.0	5 0.1	3536 100.1
無効票計	5 1.3	8 2.0	63 15.9	136 34.3	181 45.6	4 1.0	397 100.0	1 0.3	398 100.3
合計	44 1.1	72 1.8	451 11.5	1309 33.3	2024 51.5	28 0.7	3928 100.0	6 0.2	3934 100.2



図表3-10-5-4-8 Q8 担当教員の資料の提示や配布、あるいは参考文献の指示は適切でしたか

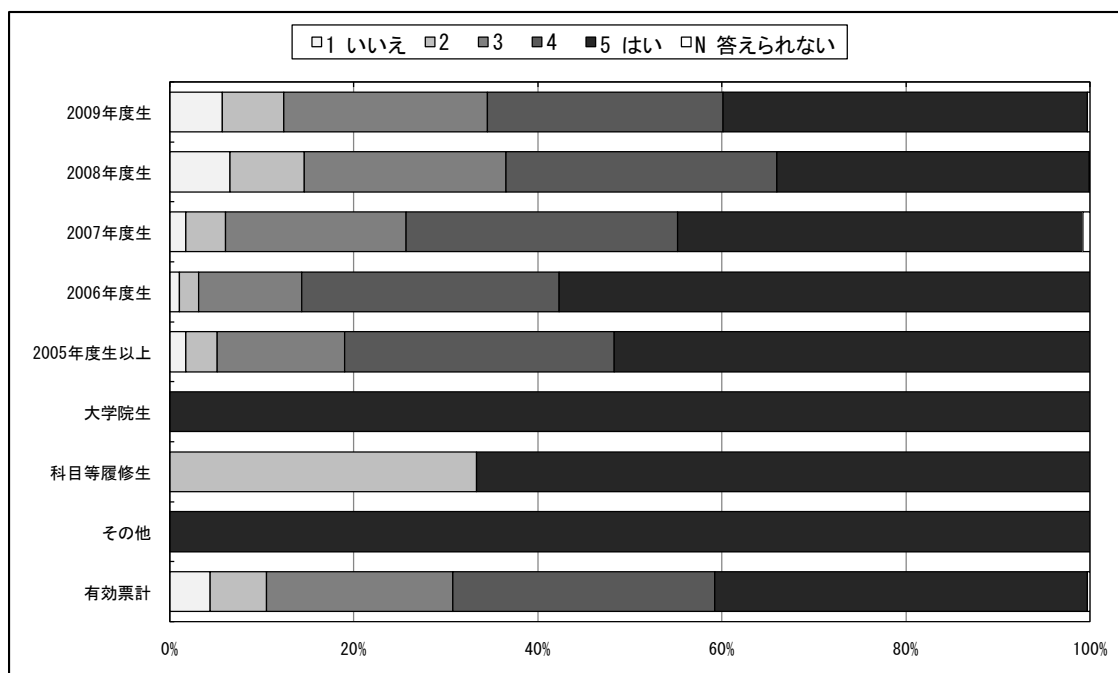
学年	上段: 回答数(件)、下段: 構成比(%)						有効票計	無効票計	合計
	1 いいえ	2	3	4	5 はい	N 答えられない			
2009年度生	16 2.1	17 2.2	160 20.7	195 25.2	365 47.2	20 2.6	773 100.0	0 0.0	773 100.0
2008年度生	37 2.7	64 4.7	245 18.1	398 29.4	598 44.1	14 1.0	1356 100.0	1 0.1	1357 100.1
2007年度生	10 0.9	26 2.5	190 18.0	277 26.3	539 51.1	12 1.1	1054 100.0	1 0.1	1055 100.1
2006年度生	1 0.3	2 0.7	30 10.5	61 21.3	190 66.4	2 0.7	286 100.0	0 0.0	286 100.0
2005年度生以上	0 0.0	2 3.4	7 12.1	17 29.3	32 55.2	0 0.0	58 100.0	0 0.0	58 100.0
大学院生	0 0.0	0 0.0	0 0.0	0 0.0	1 100.0	0 0.0	1 100.0	0 0.0	1 100.0
科目等履修生	0 0.0	0 0.0	0 0.0	1 33.3	2 66.7	0 0.0	3 100.0	0 0.0	3 100.0
その他	0 0.0	0 0.0	0 0.0	0 0.0	3 100.0	0 0.0	3 100.0	0 0.0	3 100.0
有効票計	64 1.8	111 3.1	632 17.9	949 26.9	1730 49.0	48 1.4	3534 100.0	2 0.1	3536 100.1
無効票計	11 2.8	14 3.5	69 17.4	113 28.5	187 47.1	3 0.8	397 100.0	1 0.3	398 100.3
合計	75 1.9	125 3.2	701 17.8	1062 27.0	1917 48.8	51 1.3	3931 100.0	3 0.1	3934 100.1



図表3-10-5-4-9 Q9 授業内容は分かりやすかったですか

上段: 回答数(件)、下段: 構成比(%)

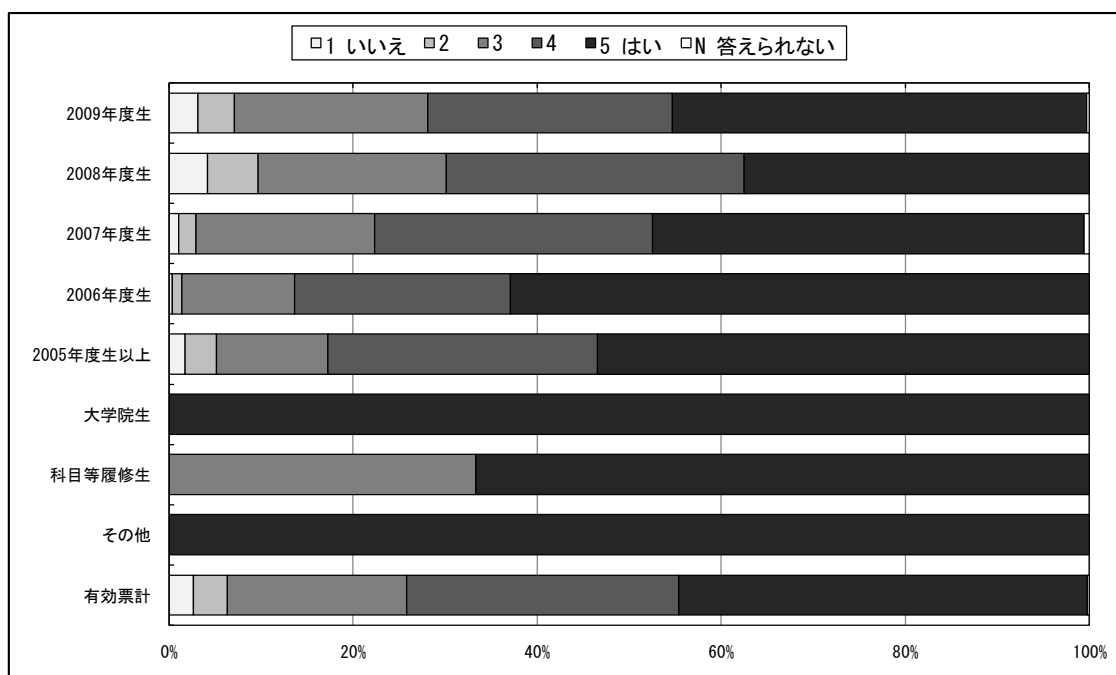
学年	1 いいえ	2	3	4	5 はい	N 答えられない	有効票計	無効票計	合計
2009年度生	44 5.7	52 6.7	171 22.1	198 25.6	306 39.6	2 0.3	773 100.0	0 0.0	773 100.0
2008年度生	89 6.6	109 8.0	297 21.9	400 29.5	460 33.9	1 0.1	1356 100.0	1 0.1	1357 100.1
2007年度生	18 1.7	46 4.4	207 19.6	311 29.5	464 44.0	8 0.8	1054 100.0	1 0.1	1055 100.1
2006年度生	3 1.0	6 2.1	32 11.2	80 28.0	165 57.7	0 0.0	286 100.0	0 0.0	286 100.0
2005年度生以上	1 1.7	2 3.4	8 13.8	17 29.3	30 51.7	0 0.0	58 100.0	0 0.0	58 100.0
大学院生	0 0.0	0 0.0	0 0.0	0 0.0	1 100.0	0 0.0	1 100.0	0 0.0	1 100.0
科目等履修生	0 0.0	1 33.3	0 0.0	0 0.0	2 66.7	0 0.0	3 100.0	0 0.0	3 100.0
その他	0 0.0	0 0.0	0 0.0	0 0.0	3 100.0	0 0.0	3 100.0	0 0.0	3 100.0
有効票計	155 4.4	216 6.1	715 20.2	1006 28.5	1431 40.5	11 0.3	3534 100.0	2 0.1	3536 100.1
無効票計	15 3.8	24 6.0	80 20.2	104 26.2	173 43.6	1 0.3	397 100.0	1 0.3	398 100.3
合計	170 4.3	240 6.1	795 20.2	1110 28.2	1604 40.8	12 0.3	3931 100.0	3 0.1	3934 100.1



図表3-10-5-4-10 Q10 この講義で新しい知識や考え方が習得できましたか

上段: 回答数(件)、下段: 構成比(%)

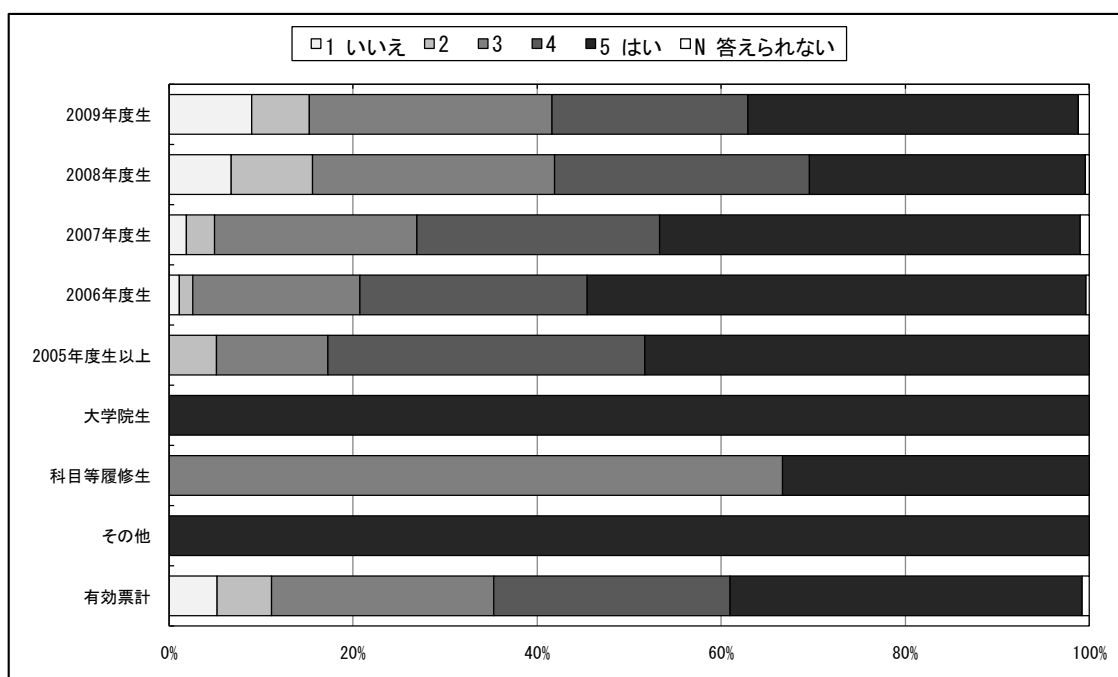
学年	1 いいえ	2	3	4	5 はい	N 答えられない	有効票計	無効票計	合計
2009年度生	24 3.1	31 4.0	162 21.0	205 26.6	348 45.1	2 0.3	772 100.0	1 0.1	773 100.1
2008年度生	57 4.2	74 5.5	278 20.5	438 32.3	509 37.5	0 0.0	1356 100.0	1 0.1	1357 100.1
2007年度生	11 1.0	20 1.9	204 19.4	318 30.2	493 46.9	6 0.6	1052 100.0	3 0.3	1055 100.3
2006年度生	1 0.3	3 1.0	35 12.2	67 23.4	180 62.9	0 0.0	286 100.0	0 0.0	286 100.0
2005年度生以上	1 1.7	2 3.4	7 12.1	17 29.3	31 53.4	0 0.0	58 100.0	0 0.0	58 100.0
大学院生	0 0.0	0 0.0	0 0.0	0 0.0	1 100.0	0 0.0	1 100.0	0 0.0	1 100.0
科目等履修生	0 0.0	0 0.0	1 33.3	0 0.0	2 66.7	0 0.0	3 100.0	0 0.0	3 100.0
その他	0 0.0	0 0.0	0 0.0	0 0.0	3 100.0	0 0.0	3 100.0	0 0.0	3 100.0
有効票計	94 2.7	130 3.7	687 19.5	1045 29.6	1567 44.4	8 0.2	3531 100.0	5 0.1	3536 100.1
無効票計	12 3.0	15 3.8	75 18.9	111 28.0	183 46.1	1 0.3	397 100.0	1 0.3	398 100.3
合計	106 2.7	145 3.7	762 19.4	1156 29.4	1750 44.6	9 0.2	3928 100.0	6 0.2	3934 100.2



図表3-10-5-4-11 Q11 この授業を他人に勧めたいですか

上段: 回答数(件)、下段: 構成比(%)

学年	1 いいえ	2	3	4	5 はい	N 答えられない	有効票計	無効票計	合計
2009年度生	69 9.0	48 6.2	203 26.4	164 21.3	276 35.9	9 1.2	769 100.0	4 0.5	773 100.5
2008年度生	90 6.8	117 8.8	350 26.3	368 27.7	398 29.9	6 0.5	1329 100.0	28 2.1	1357 102.1
2007年度生	19 1.8	32 3.1	226 22.0	271 26.4	470 45.7	10 1.0	1028 100.0	27 2.6	1055 102.6
2006年度生	3 1.1	4 1.5	50 18.2	68 24.7	149 54.2	1 0.4	275 100.0	11 4.0	286 104.0
2005年度生以上	0 0.0	3 5.2	7 12.1	20 34.5	28 48.3	0 0.0	58 100.0	0 0.0	58 100.0
大学院生	0 0.0	0 0.0	0 0.0	0 0.0	1 100.0	0 0.0	1 100.0	0 0.0	1 100.0
科目等履修生	0 0.0	0 0.0	2 66.7	0 0.0	1 33.3	0 0.0	3 100.0	0 0.0	3 100.0
その他	0 0.0	0 0.0	0 0.0	0 0.0	3 100.0	0 0.0	3 100.0	0 0.0	3 100.0
有効票計	181 5.2	204 5.9	838 24.2	891 25.7	1326 38.3	26 0.8	3466 100.0	70 2.0	3536 102.0
無効票計	22 5.7	17 4.4	93 23.9	98 25.2	159 40.9	0 0.0	389 100.0	9 2.3	398 102.3
合計	203 5.3	221 5.7	931 24.2	989 25.7	1485 38.5	26 0.7	3855 100.0	79 2.0	3934 102.0



図表3-10-5-4-12 Q12（教員による自由な質問項目）

学年	上段: 回答数(件)、下段: 構成比(%)						有効票計	無効票計	合計
	1 いいえ	2	3	4	5 はい	N 答えられない			
2009年度生	6 3.4	2 1.1	37 20.7	23 12.8	57 31.8	54 30.2	179 100.0	594 331.8	773 431.8
2008年度生	10 3.3	16 5.2	62 20.3	52 17.0	76 24.8	90 29.4	306 100.0	1051 343.5	1357 443.5
2007年度生	5 2.3	2 0.9	37 17.1	33 15.2	64 29.5	76 35.0	217 100.0	838 386.2	1055 486.2
2006年度生	1 1.6	0 0.0	7 11.3	6 9.7	26 41.9	22 35.5	62 100.0	224 361.3	286 461.3
2005年度生以上	0 0.0	0 0.0	2 22.2	2 22.2	1 11.1	4 44.4	9 100.0	49 544.4	58 644.4
大学院生	0 0.0	0 0.0	0 0.0	0 0.0	1 100.0	0 0.0	1 100.0	0 0.0	1 100.0
科目等履修生	0 0.0	0 0.0	0 0.0	0 0.0	0 0.0	0 0.0	0 0.0	3 0.0	3 0.0
その他	0 0.0	0 0.0	0 0.0	0 0.0	1 100.0	0 0.0	1 100.0	2 200.0	3 300.0
有効票計	22 2.8	20 2.6	145 18.7	116 15.0	226 29.2	246 31.7	775 100.0	2761 356.3	3536 456.3
無効票計	2 1.7	5 4.3	23 19.8	23 19.8	40 34.5	23 19.8	116 100.0	282 243.1	398 343.1
合計	24 2.7	25 2.8	168 18.9	139 15.6	266 29.9	269 30.2	891 100.0	3043 341.5	3934 441.5

