

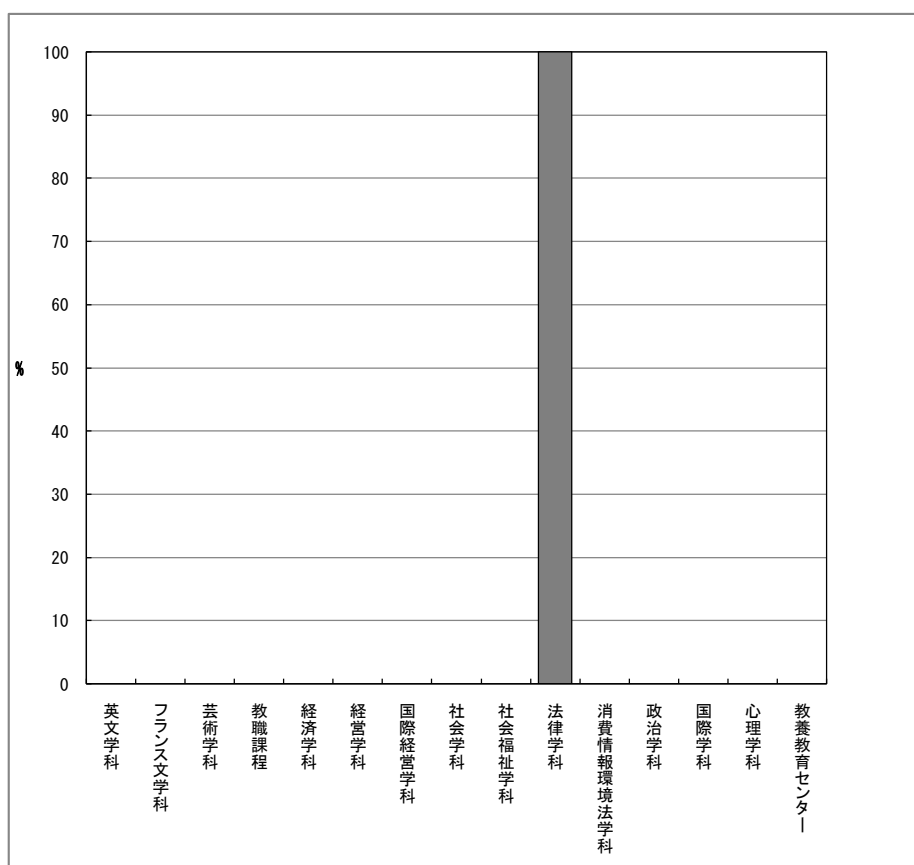
3 学科別(調査票区分別)集計

3-10 法律、消費情報、政治:KC・KD・KF

3-10-5 法律学科(KC)

図表3-10-5-1-1 開講責任学科別 回答学生数

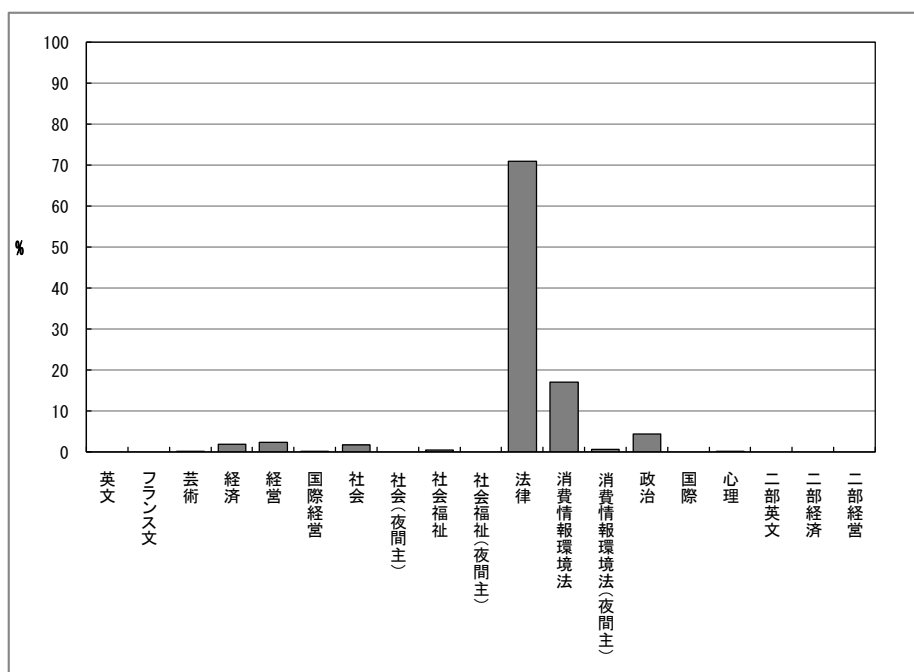
開講責任学科		回答数	構成比%
文学部	英文学科	0	0.0
	フランス文学科	0	0.0
	芸術学科	0	0.0
経済学部	教職課程	0	0.0
	経済学科	0	0.0
	経営学科	0	0.0
社会学部	国際経営学科	0	0.0
	社会学科	0	0.0
	社会福祉学科	0	0.0
法学部	法律学科	5,712	100.0
	消費情報環境法学科	0	0.0
	政治学科	0	0.0
国際学部	国際学科	0	0.0
心理学部	心理学科	0	0.0
教養教育センター	教養教育センター	0	0.0
有効票計		5,712	100.0
無効票計		0	0.0
合計		5,712	100.0



図表3-10-5-1-2 学生所属学部学科

学科

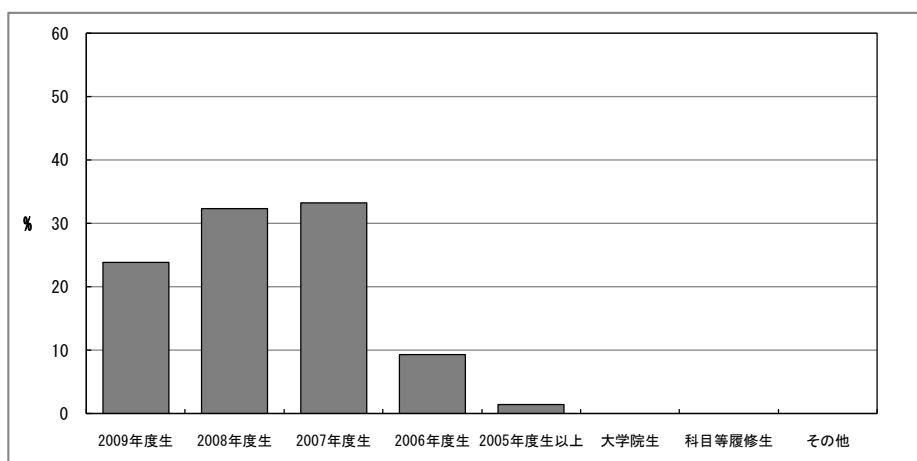
学科	回答数	構成比%
英文	0	0.0
フランス文	0	0.0
芸術	4	0.1
経済	105	1.9
経営	134	2.4
国際経営	10	0.2
社会	92	1.7
社会(夜間主)	1	0.0
社会福祉	23	0.4
社会福祉(夜間主)	1	0.0
法律	3,937	71.0
消費情報環境法	947	17.1
消費情報環境法(夜間主)	37	0.7
政治	246	4.4
国際	0	0.0
心理	5	0.1
二部英文	2	0.0
二部経済	0	0.0
二部経営	0	0.0
有効票計	5,544	100.0
無効票計	168	3.0
合計	5,712	103.0



図表3-10-5-1-3 学年

学年

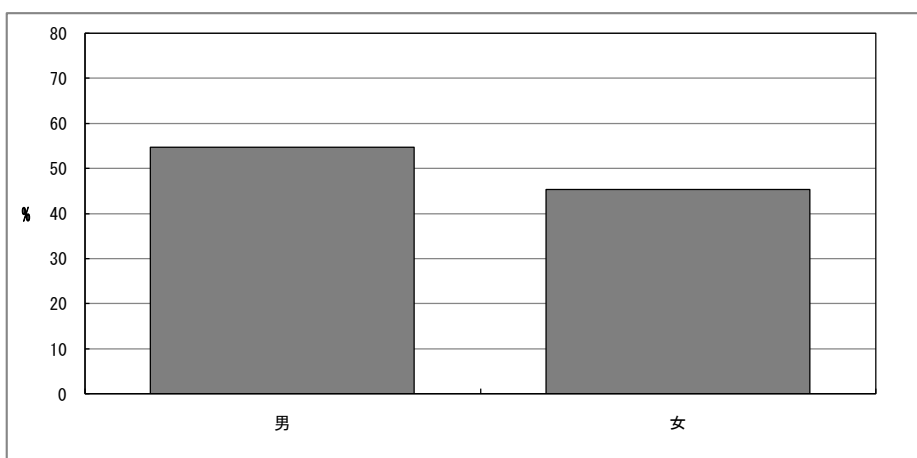
	回答数	構成比%
2009年度生	1,219	23.8
2008年度生	1,654	32.3
2007年度生	1,700	33.2
2006年度生	476	9.3
2005年度生以上	71	1.4
大学院生	0	0.0
科目等履修生	1	0.0
その他	0	0.0
有効票計	5,121	100.0
無効票計	591	11.5
合計	5,712	111.5



図表3-10-5-1-4 性別

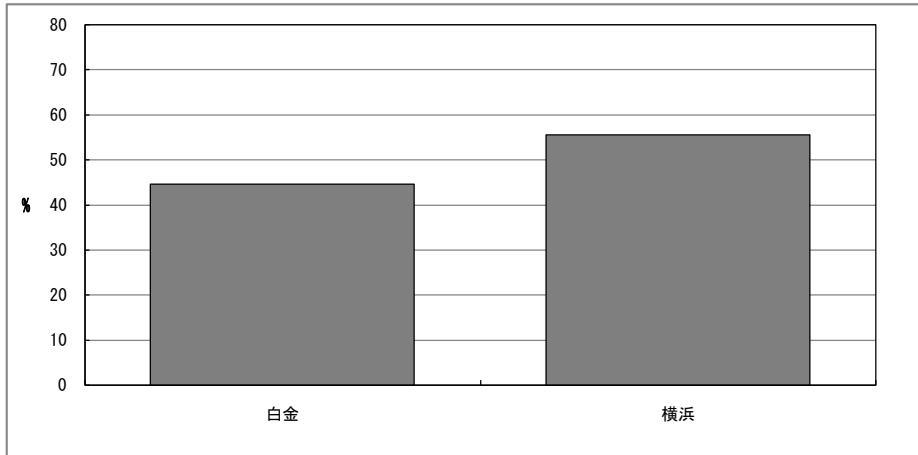
性別

	回答数	構成比%
男	3,037	54.7
女	2,514	45.3
有効票計	5,551	100.0
無効票計	161	2.9
合計	5,712	102.9



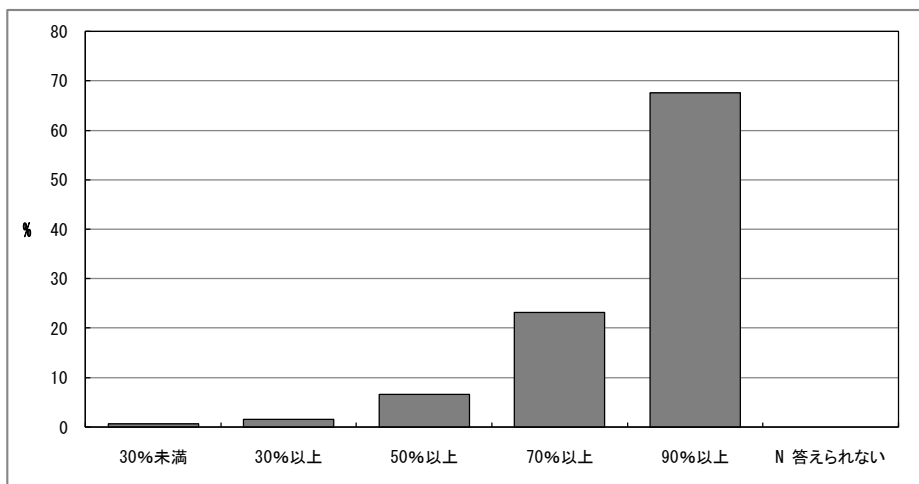
白金／横浜

	回答数	構成比%
白金	2,544	44.5
横浜	3,168	55.5
有効票計	5,712	100.0
無効票計	0	0.0
合計	5,712	100.0



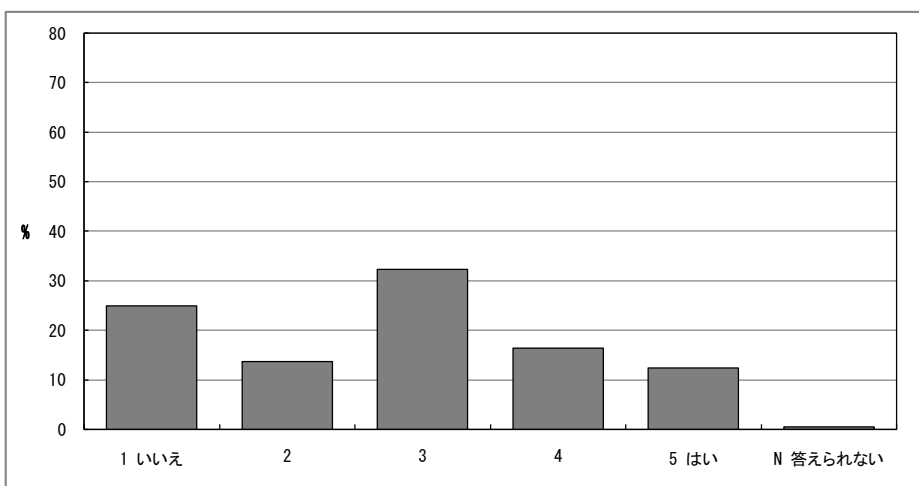
図表3-10-5-2-1 Q1 この授業への出席率ほどの程度でしたか

	回答数	構成比%
30%未満	39	0.7
30%以上	93	1.6
50%以上	385	6.7
70%以上	1,325	23.2
90%以上	3,860	67.6
N 答えられない	6	0.1
有効票計	5,708	100.0
無効票計	4	0.1
合計	5,712	100.1



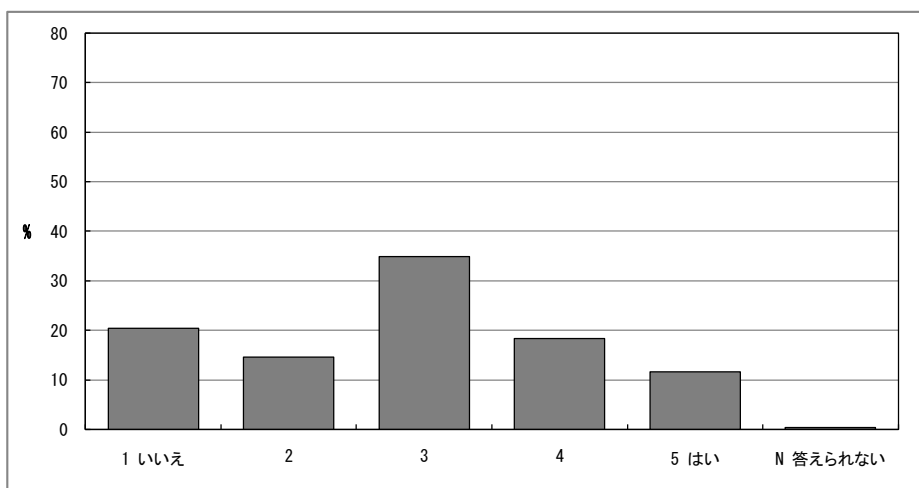
図表3-10-5-2-2 Q2 授業時間以外にも、この授業の「予習など」の取り組みをしましたか

	回答数	構成比%
1 いいえ	1,423	24.9
2	775	13.6
3	1,843	32.3
4	933	16.4
5 はい	701	12.3
N 答えられない	31	0.5
有効票計	5,706	100.0
無効票計	6	0.1
合計	5,712	100.1



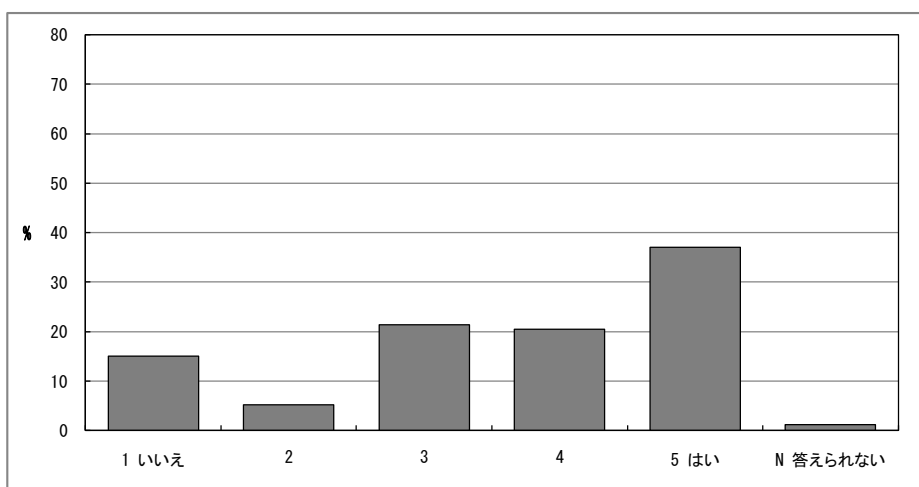
図表3-10-5-2-3 Q3 授業時間以外にも、この授業の「復習など」の取り組みをしましたか

	回答数	構成比%
1 いいえ	1,163	20.4
2	825	14.5
3	1,990	34.9
4	1,043	18.3
5 はい	659	11.6
N 答えられない	24	0.4
有効票計	5,704	100.0
無効票計	8	0.1
合計	5,712	100.1



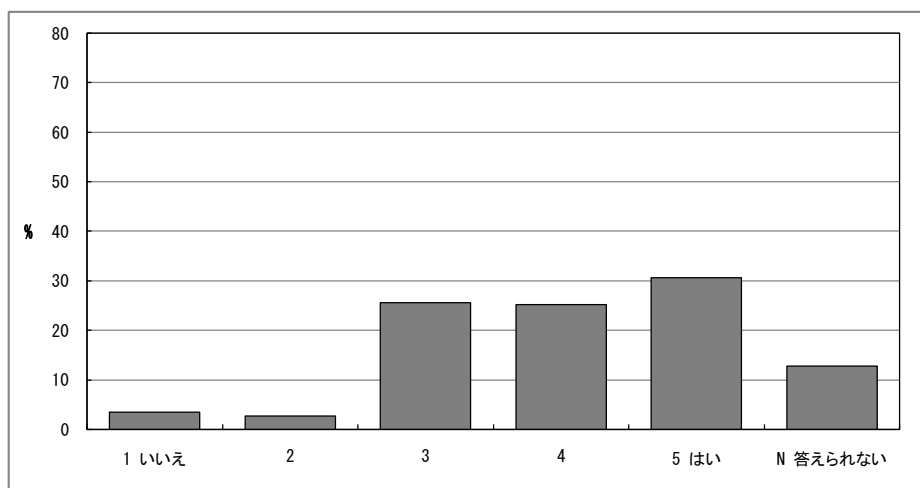
図表3-10-5-2-4 Q4 講義概要(シラバス)を事前読みましたか

	回答数	構成比%
1 いいえ	855	15.0
2	289	5.1
3	1,217	21.3
4	1,166	20.4
5 はい	2,111	37.0
N 答えられない	64	1.1
有効票計	5,702	100.0
無効票計	10	0.2
合計	5,712	100.2



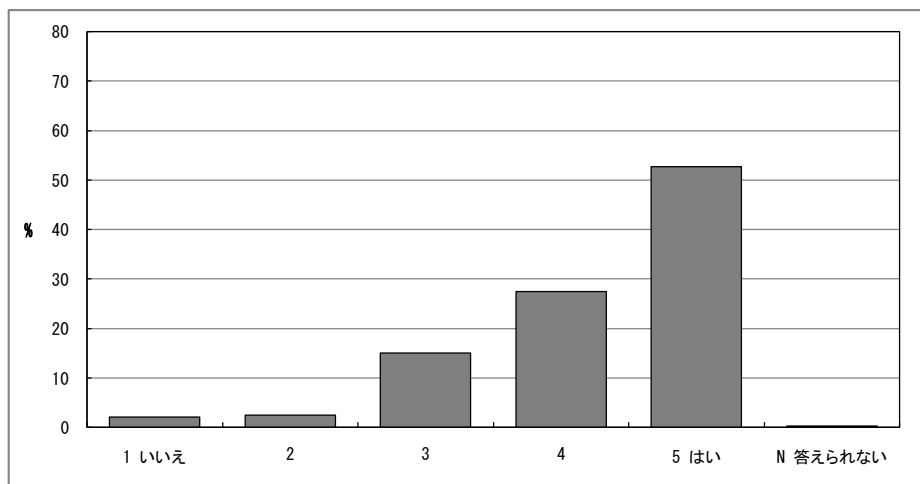
図表3-10-5-2-5 Q5 講義内容は講義概要(シラバス)の記述と対応していましたか

	回答数	構成比%
1 いいえ	195	3.4
2	148	2.6
3	1,449	25.6
4	1,425	25.2
5 はい	1,731	30.6
N 答えられない	717	12.7
有効票計	5,665	100.0
無効票計	47	0.8
合計	5,712	100.8



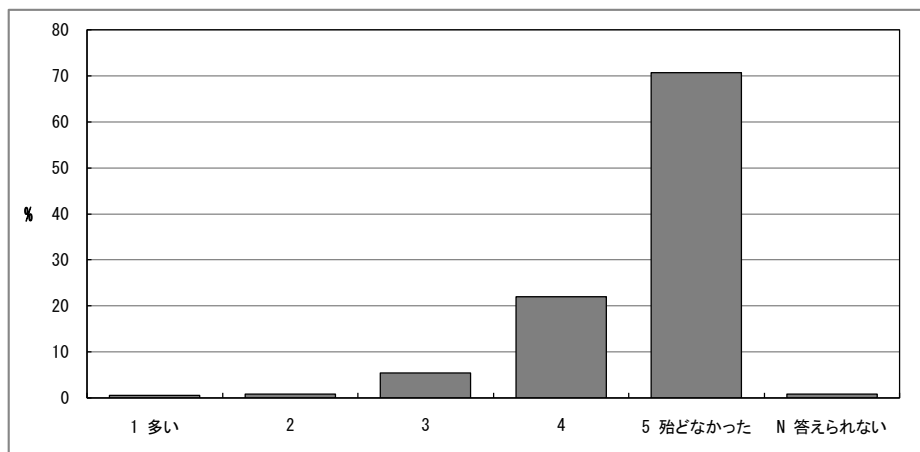
図表3-10-5-2-6 Q6 教員の授業に対する取り組み(熱意など)は、十分でしたか

	回答数	構成比%
1 いいえ	117	2.1
2	145	2.5
3	856	15.0
4	1,561	27.4
5 はい	3,000	52.7
N 答えられない	18	0.3
有効票計	5,697	100.0
無効票計	15	0.3
合計	5,712	100.3



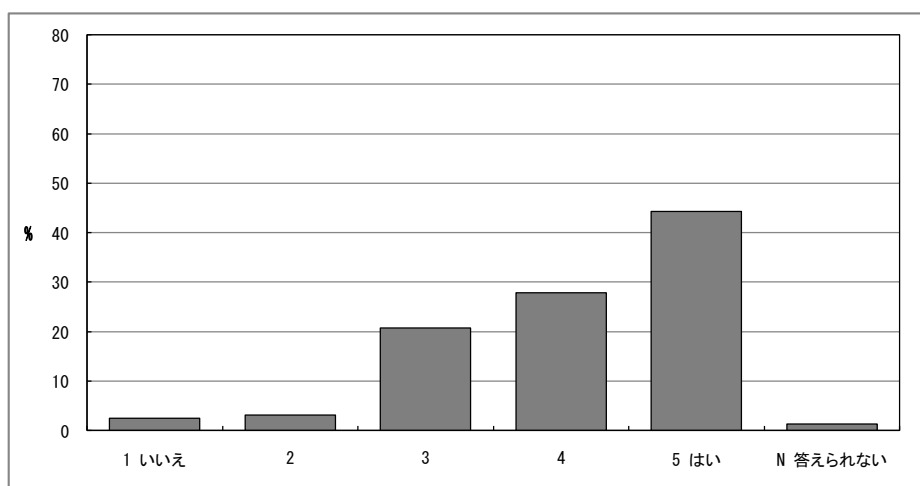
図表3-10-5-2-7 Q7 この講義では、どのくらい休講がありましたか

	回答数	構成比%
1 多い	27	0.5
2	46	0.8
3	307	5.4
4	1,250	21.9
5 殆どなかった	4,025	70.6
N 答えられない	46	0.8
有効票計	5,701	100.0
無効票計	11	0.2
合計	5,712	100.2



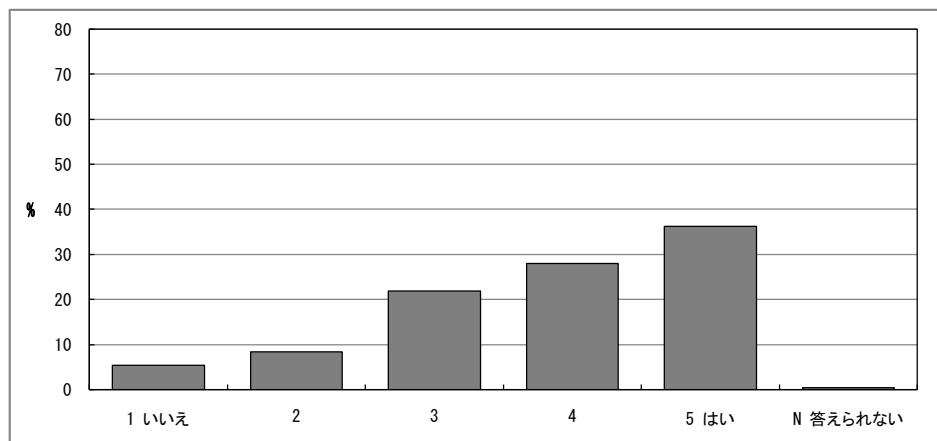
図表3-10-5-2-8 Q8 担当教員の資料の提示や配布、あるいは参考文献の指示は適切でしたか

	回答数	構成比%
1 いいえ	144	2.5
2	181	3.2
3	1,184	20.8
4	1,592	27.9
5 はい	2,525	44.3
N 答えられない	77	1.4
有効票計	5,703	100.0
無効票計	9	0.2
合計	5,712	100.2



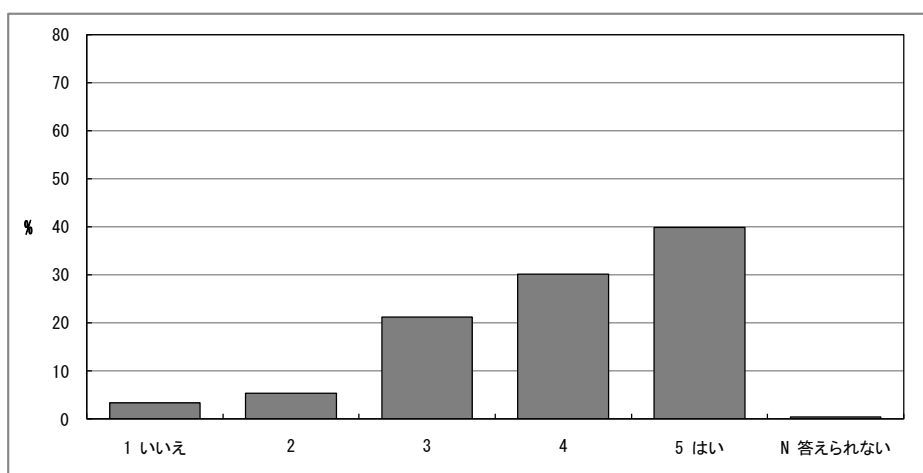
図表3-10-5-2-9 Q9 授業内容は分かりやすかったですか

	回答数	構成比%
1 いいえ	304	5.3
2	471	8.3
3	1,249	21.9
4	1,589	27.9
5 はい	2,066	36.2
N 答えられない	25	0.4
有効票計	5,704	100.0
無効票計	8	0.1
合計	5,712	100.1



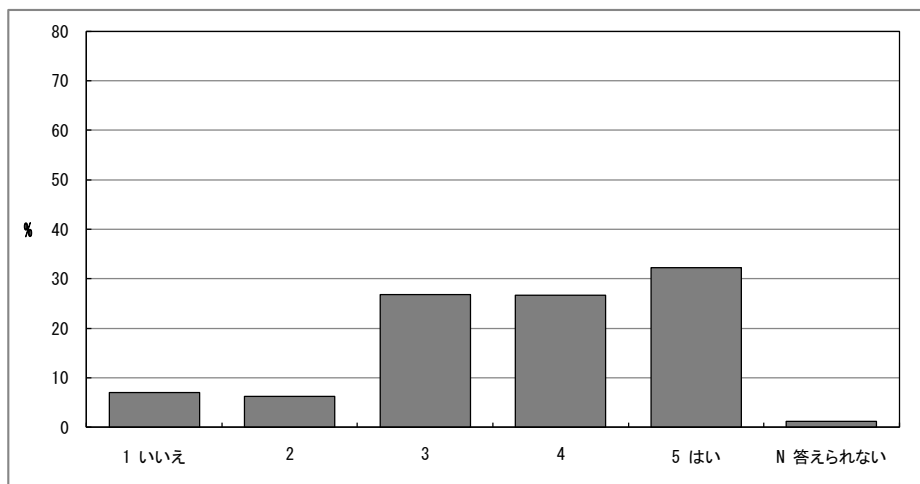
図表3-10-5-2-10 Q10 この講義で新しい知識や考え方が習得できましたか

	回答数	構成比%
1 いいえ	186	3.3
2	300	5.3
3	1,208	21.2
4	1,715	30.1
5 はい	2,273	39.8
N 答えられない	24	0.4
有効票計	5,706	100.0
無効票計	6	0.1
合計	5,712	100.1

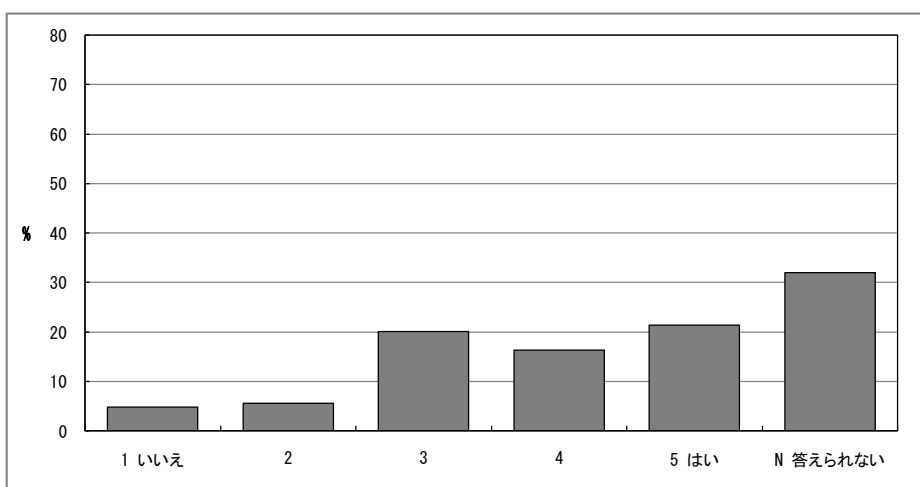


図表3-10-5-2-11 Q11 この授業を他人に勧めたいですか

	回答数	構成比%
1 いいえ	390	7.0
2	346	6.2
3	1,499	26.8
4	1,496	26.7
5 はい	1,802	32.2
N 答えられない	65	1.2
有効票計	5,598	100.0
無効票計	114	2.0
合計	5,712	102.0

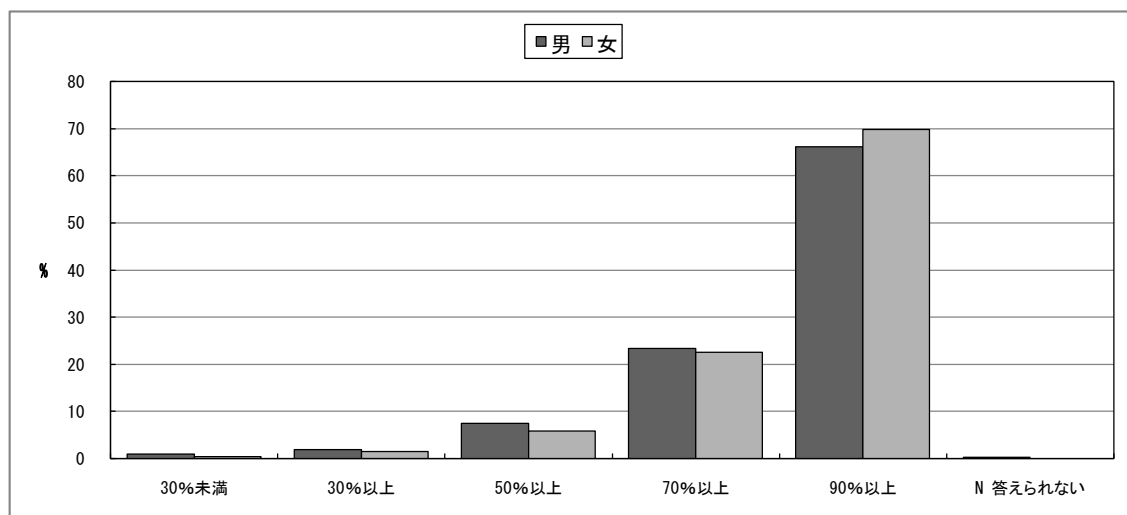


	回答数	構成比%
1 いいえ	67	4.8
2	78	5.6
3	281	20.0
4	228	16.3
5 はい	300	21.4
N 答えられない	449	32.0
有効票計	1,403	100.0
無効票計	4,309	307.1
合計	5,712	407.1



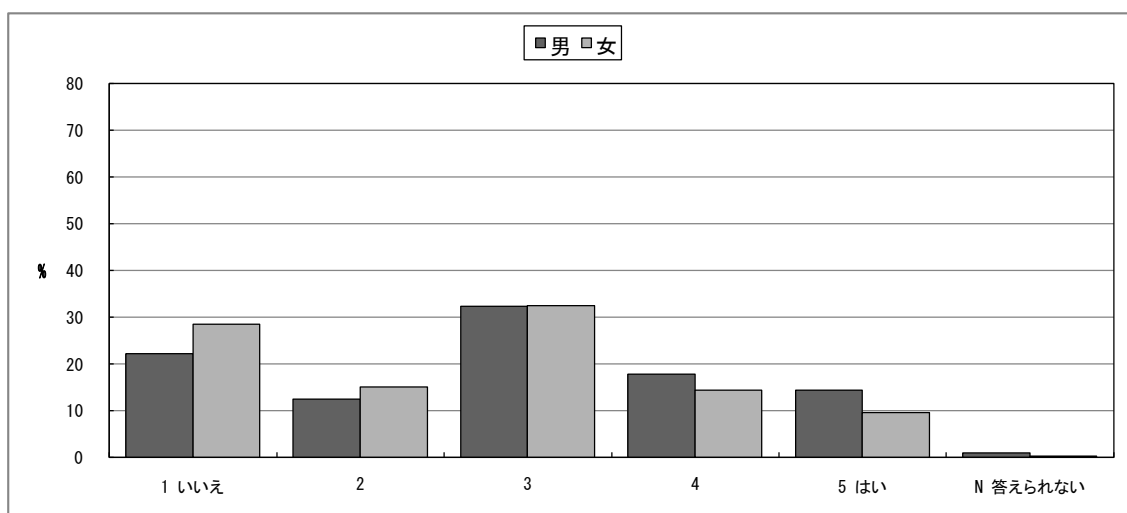
図表3-10-5-3-1 Q1 この授業への出席率ほどの程度でしたか

性別	上段: 回答数(件)、下段: 構成比(%)					N 答えられない	有効票計	無効票計	合計
	30%未満	30%以上	50%以上	70%以上	90%以上				
男	27 0.9	54 1.8	227 7.5	711 23.4	2009 66.2	6 0.2	3034 100.0	3 0.1	3037 100.1
女	10 0.4	35 1.4	147 5.8	566 22.5	1756 69.8	0 0.0	2514 100.0	0 0.0	2514 100.0
有効票計	37 0.7	89 1.6	374 6.7	1277 23.0	3765 67.9	6 0.1	5548 100.0	3 0.1	5551 100.1
無効票計	2 1.3	4 2.5	11 6.9	48 30.0	95 59.4	0 0.0	160 100.0	1 0.6	161 100.6
合計	39 0.7	93 1.6	385 6.7	1325 23.2	3860 67.6	6 0.1	5708 100.0	4 0.1	5712 100.1



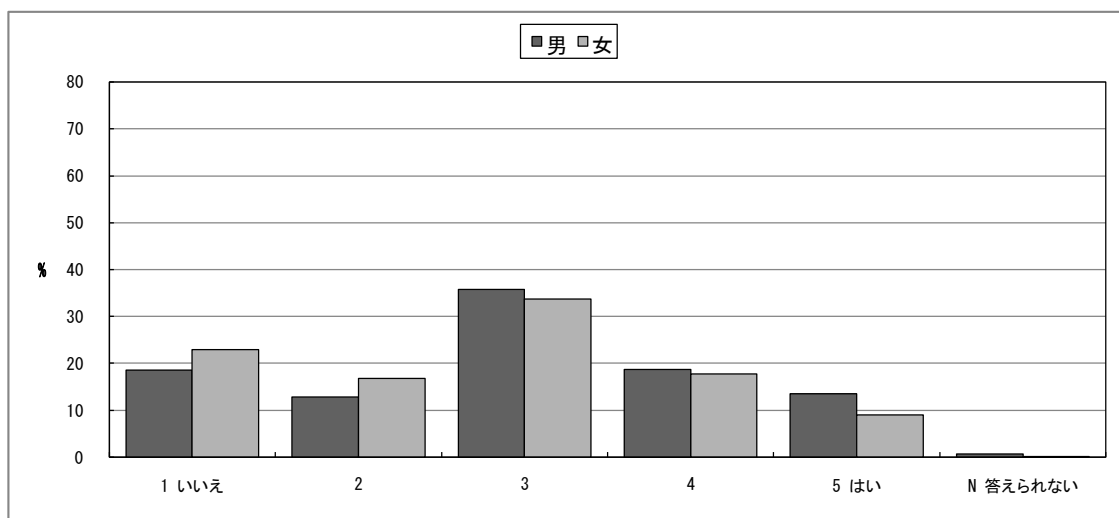
図表3-10-5-3-2 Q2 授業時間以外にも、この授業の「予習など」の取り組みをしましたか

性別	上段: 回答数(件)、下段: 構成比(%)					N 答えられない	有効票計	無効票計	合計
	1 いいえ	2	3	4	5 はい				
男	674 22.2	376 12.4	981 32.3	539 17.8	438 14.4	26 0.9	3034 100.0	3 0.1	3037 100.1
女	715 28.5	379 15.1	814 32.4	359 14.3	240 9.6	5 0.2	2512 100.0	2 0.1	2514 100.1
有効票計	1389 25.0	755 13.6	1795 32.4	898 16.2	678 12.2	31 0.6	5546 100.0	5 0.1	5551 100.1
無効票計	34 21.3	20 12.5	48 30.0	35 21.9	23 14.4	0 0.0	160 100.0	1 0.6	161 100.6
合計	1423 24.9	775 13.6	1843 32.3	933 16.4	701 12.3	31 0.5	5706 100.0	6 0.1	5712 100.1



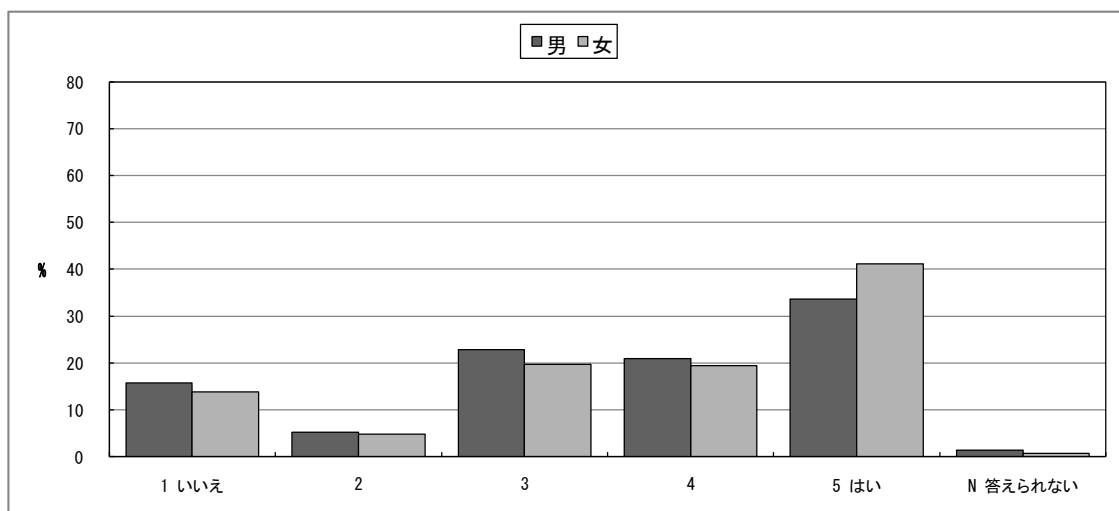
図表3-10-5-3-3 Q3 授業時間以外にも、この授業の「復習など」の取り組みをしましたか

性別	上段: 回答数(件)、下段: 構成比(%)						有効票計	無効票計	合計
	1 いいえ	2	3	4	5 はい	N 答えられない			
男	562 18.5	388 12.8	1084 35.8	567 18.7	410 13.5	21 0.7	3032 100.0	5 0.2	3037 100.2
女	575 22.9	419 16.7	846 33.7	444 17.7	225 9.0	3 0.1	2512 100.0	2 0.1	2514 100.1
有効票計	1137 20.5	807 14.6	1930 34.8	1011 18.2	635 11.5	24 0.4	5544 100.0	7 0.1	5551 100.1
無効票計	26 16.3	18 11.3	60 37.5	32 20.0	24 15.0	0 0.0	160 100.0	1 0.6	161 100.6
合計	1163 20.4	825 14.5	1990 34.9	1043 18.3	659 11.6	24 0.4	5704 100.0	8 0.1	5712 100.1



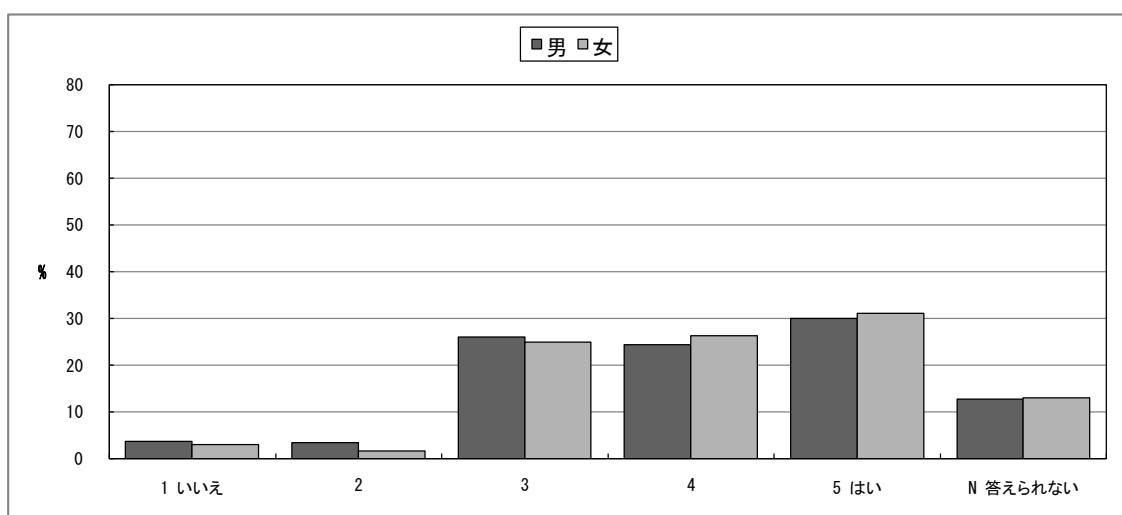
図表3-10-5-3-4 Q4 講義概要(シラバス)を事前に読みましたか

性別	上段: 回答数(件)、下段: 構成比(%)						有効票計	無効票計	合計
	1 いいえ	2	3	4	5 はい	N 答えられない			
男	479 15.8	160 5.3	694 22.9	637 21.0	1021 33.7	41 1.4	3032 100.0	5 0.2	3037 100.2
女	347 13.8	122 4.9	495 19.7	490 19.5	1035 41.2	21 0.8	2510 100.0	4 0.2	2514 100.2
有効票計	826 14.9	282 5.1	1189 21.5	1127 20.3	2056 37.1	62 1.1	5542 100.0	9 0.2	5551 100.2
無効票計	29 18.1	7 4.4	28 17.5	39 24.4	55 34.4	2 1.3	160 100.0	1 0.6	161 100.6
合計	855 15.0	289 5.1	1217 21.3	1166 20.4	2111 37.0	64 1.1	5702 100.0	10 0.2	5712 100.2



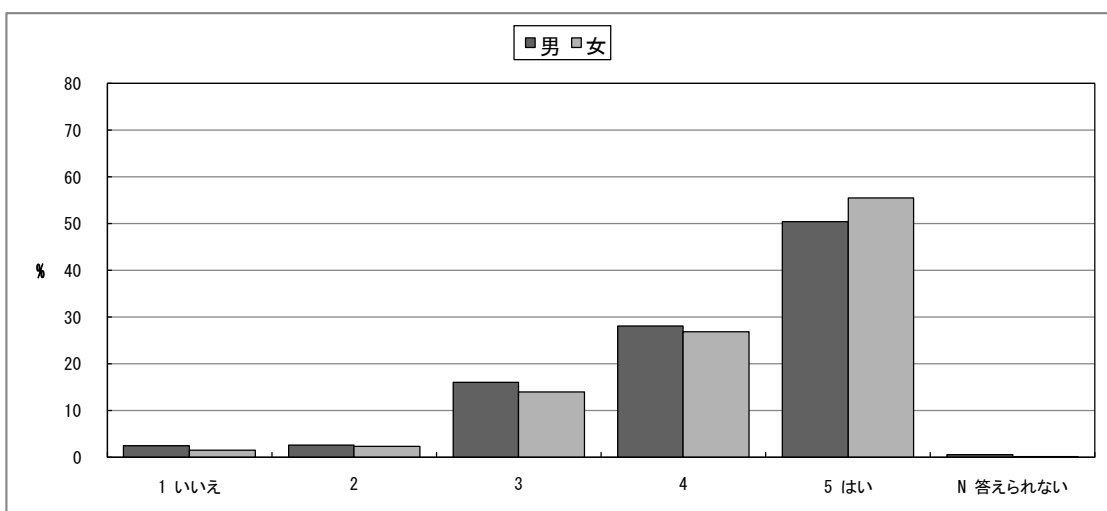
図表3-10-5-3-5 Q5 講義内容は講義概要(シラバス)の記述と対応していましたか

性別	上段: 回答数(件)、下段: 構成比(%)						有効票計	無効票計	合計
	1 いいえ	2	3	4	5 はい	N 答えられない			
男	109 3.6	103 3.4	785 26.0	732 24.3	904 30.0	382 12.7	3015 100.0	22 0.7	3037 100.7
女	75 3.0	41 1.6	621 24.9	656 26.3	775 31.1	325 13.0	2493 100.0	21 0.8	2514 100.8
有効票計	184 3.3	144 2.6	1406 25.5	1388 25.2	1679 30.5	707 12.8	5508 100.0	43 0.8	5551 100.8
無効票計	11 7.0	4 2.5	43 27.4	37 23.6	52 33.1	10 6.4	157 100.0	4 2.5	161 102.5
合計	195 3.4	148 2.6	1449 25.6	1425 25.2	1731 30.6	717 12.7	5665 100.0	47 0.8	5712 100.8



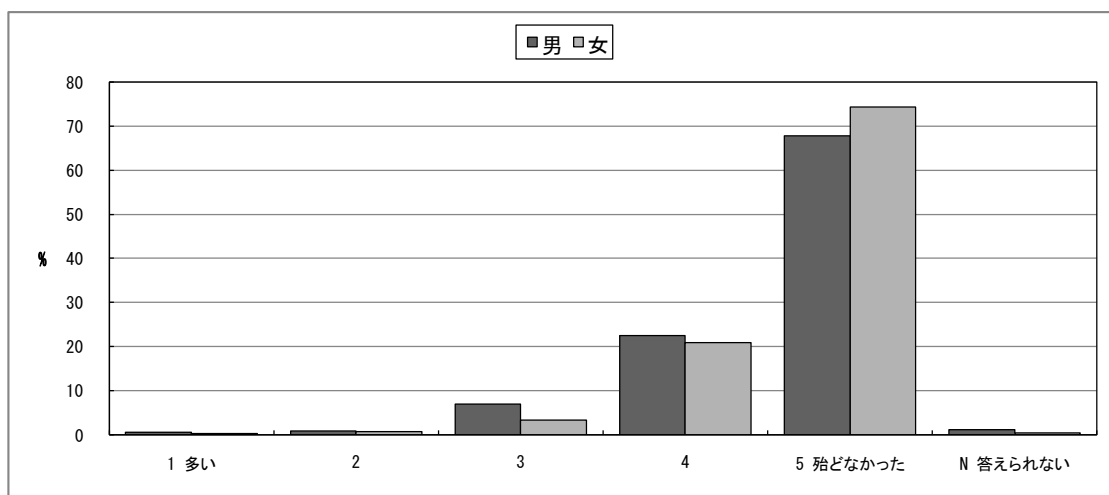
図表3-10-5-3-6 Q6 教員の授業に対する取り組み(熱意など)は、十分でしたか

性別	上段: 回答数(件)、下段: 構成比(%)						有効票計	無効票計	合計
	1 いいえ	2	3	4	5 はい	N 答えられない			
男	73 2.4	80 2.6	483 16.0	848 28.0	1526 50.4	15 0.5	3025 100.0	12 0.4	3037 100.4
女	35 1.4	59 2.3	350 13.9	674 26.8	1391 55.4	3 0.1	2512 100.0	2 0.1	2514 100.1
有効票計	108 2.0	139 2.5	833 15.0	1522 27.5	2917 52.7	18 0.3	5537 100.0	14 0.3	5551 100.3
無効票計	9 5.6	6 3.8	23 14.4	39 24.4	83 51.9	0 0.0	160 100.0	1 0.6	161 100.6
合計	117 2.1	145 2.5	856 15.0	1561 27.4	3000 52.7	18 0.3	5697 100.0	15 0.3	5712 100.3



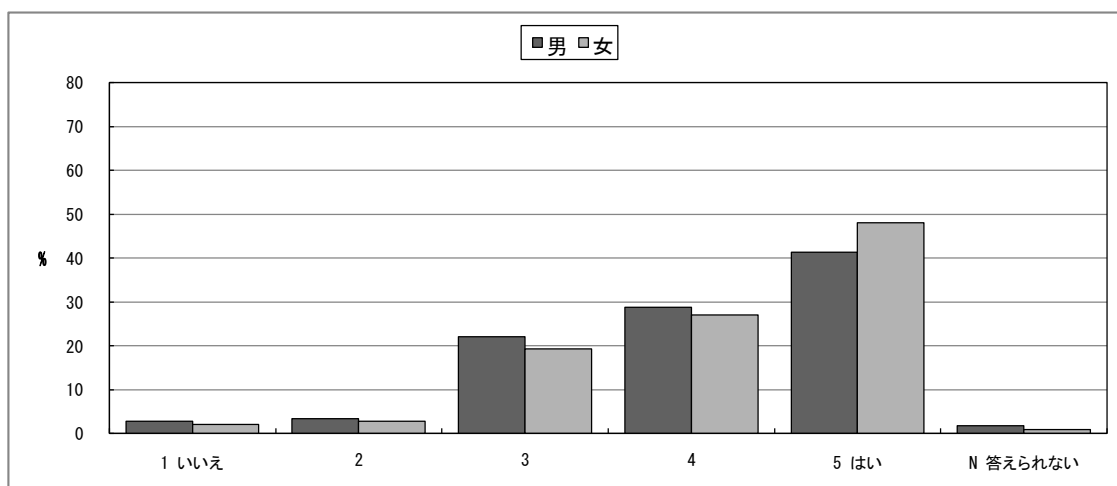
図表3-10-5-3-7 Q7 この講義では、どのくらい休講がありましたか

性別	上段: 回答数(件)、下段: 構成比(%)						有効票計	無効票計	合計
	1 多い	2	3	4	5 殆どなかった	N 答えられない			
男	18 0.6	28 0.9	213 7.0	683 22.5	2054 67.8	35 1.2	3031 100.0	6 0.2	3037 100.2
女	7 0.3	17 0.7	85 3.4	524 20.9	1867 74.4	10 0.4	2510 100.0	4 0.2	2514 100.2
有効票計	25 0.5	45 0.8	298 5.4	1207 21.8	3921 70.8	45 0.8	5541 100.0	10 0.2	5551 100.2
無効票計	2 1.3	1 0.6	9 5.6	43 26.9	104 65.0	1 0.6	160 100.0	1 0.6	161 100.6
合計	27 0.5	46 0.8	307 5.4	1250 21.9	4025 70.6	46 0.8	5701 100.0	11 0.2	5712 100.2



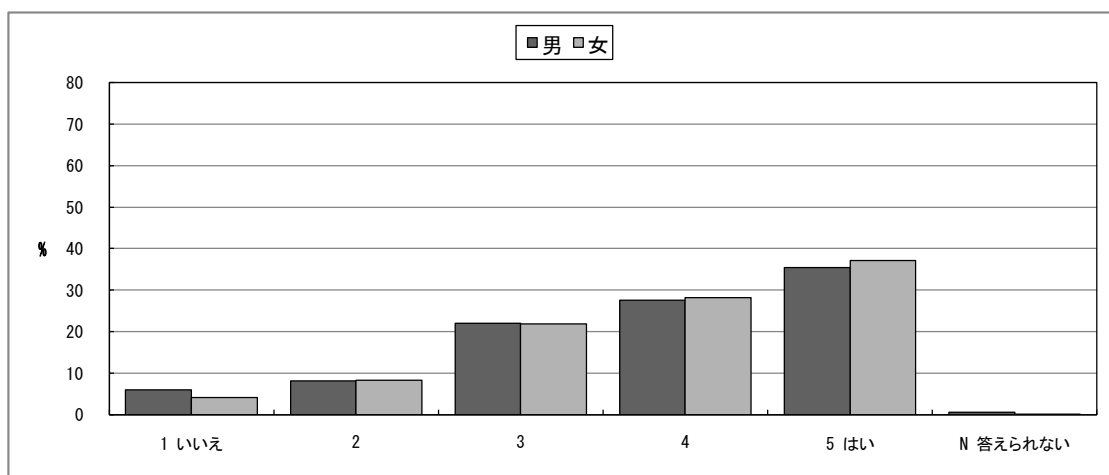
図表3-10-5-3-8 Q8 担当教員の資料の提示や配布、あるいは参考文献の指示は適切でしたか

性別	上段: 回答数(件)、下段: 構成比(%)						有効票計	無効票計	合計
	1 いいえ	2	3	4	5 はい	N 答えられない			
男	84 2.8	102 3.4	666 22.0	872 28.8	1253 41.3	54 1.8	3031 100.0	6 0.2	3037 100.2
女	51 2.0	71 2.8	483 19.2	678 27.0	1206 48.0	23 0.9	2512 100.0	2 0.1	2514 100.1
有効票計	135 2.4	173 3.1	1149 20.7	1550 28.0	2459 44.4	77 1.4	5543 100.0	8 0.1	5551 100.1
無効票計	9 5.6	8 5.0	35 21.9	42 26.3	66 41.3	0 0.0	160 100.0	1 0.6	161 100.6
合計	144 2.5	181 3.2	1184 20.8	1592 27.9	2525 44.3	77 1.4	5703 100.0	9 0.2	5712 100.2



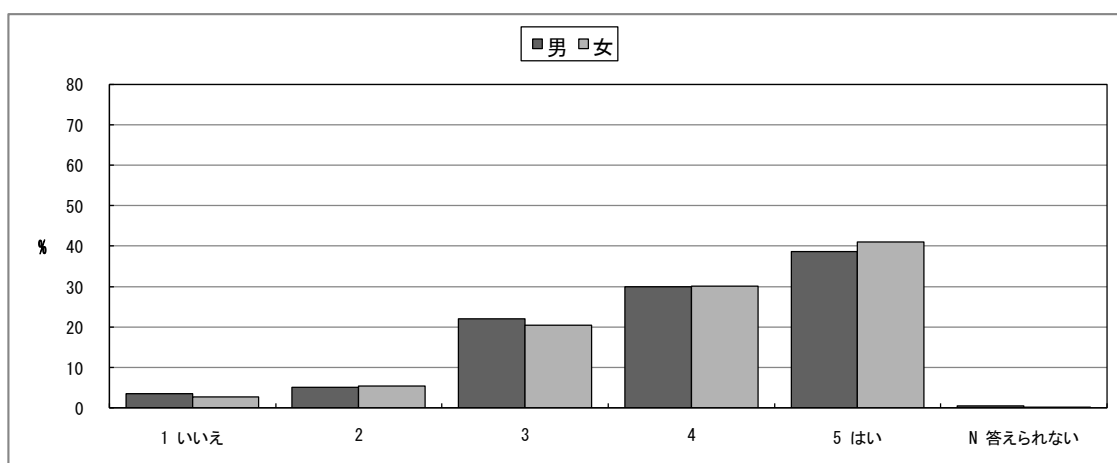
図表3-10-5-3-9 Q9 授業内容は分かりやすかったですか

性別	上段: 回答数(件)、下段: 構成比(%)						有効票計	無効票計	合計
	1 いいえ	2	3	4	5 はい	N 答えられない			
男	183 6.0	246 8.1	671 22.1	838 27.6	1076 35.5	19 0.6	3033 100.0	4 0.1	3037 100.1
女	105 4.2	209 8.3	551 21.9	707 28.2	934 37.2	5 0.2	2511 100.0	3 0.1	2514 100.1
有効票計	288 5.2	455 8.2	1222 22.0	1545 27.9	2010 36.3	24 0.4	5544 100.0	7 0.1	5551 100.1
無効票計	16 10.0	16 10.0	27 16.9	44 27.5	56 35.0	1 0.6	160 100.0	1 0.6	161 100.6
合計	304 5.3	471 8.3	1249 21.9	1589 27.9	2066 36.2	25 0.4	5704 100.0	8 0.1	5712 100.1



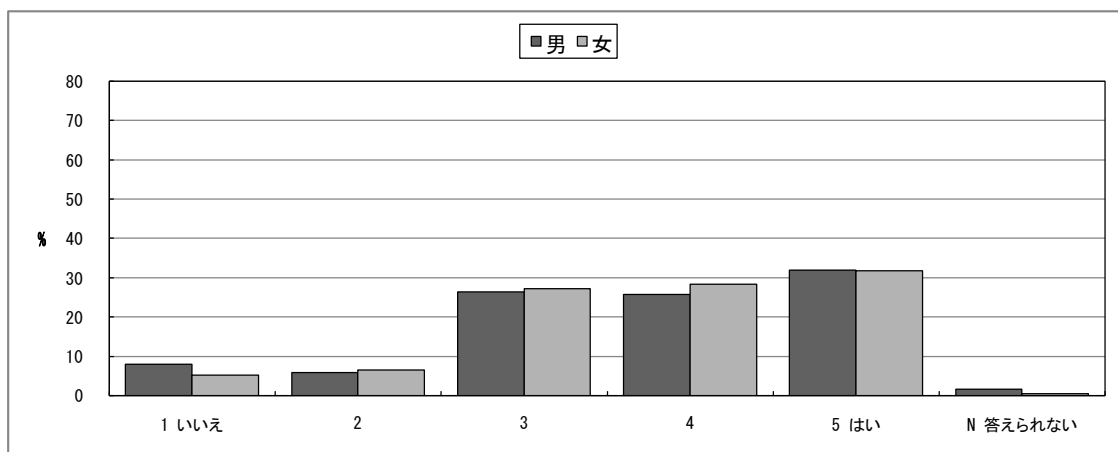
図表3-10-5-3-10 Q10 この講義で新しい知識や考え方が習得できましたか

性別	上段: 回答数(件)、下段: 構成比(%)						有効票計	無効票計	合計
	1 いいえ	2	3	4	5 はい	N 答えられない			
男	105 3.5	155 5.1	670 22.1	909 30.0	1175 38.7	19 0.6	3033 100.0	4 0.1	3037 100.1
女	69 2.7	135 5.4	514 20.5	760 30.2	1031 41.0	4 0.2	2513 100.0	1 0.0	2514 100.0
有効票計	174 3.1	290 5.2	1184 21.3	1669 30.1	2206 39.8	23 0.4	5546 100.0	5 0.1	5551 100.1
無効票計	12 7.5	10 6.3	24 15.0	46 28.8	67 41.9	1 0.6	160 100.0	1 0.6	161 100.6
合計	186 3.3	300 5.3	1208 21.2	1715 30.1	2273 39.8	24 0.4	5706 100.0	6 0.1	5712 100.1



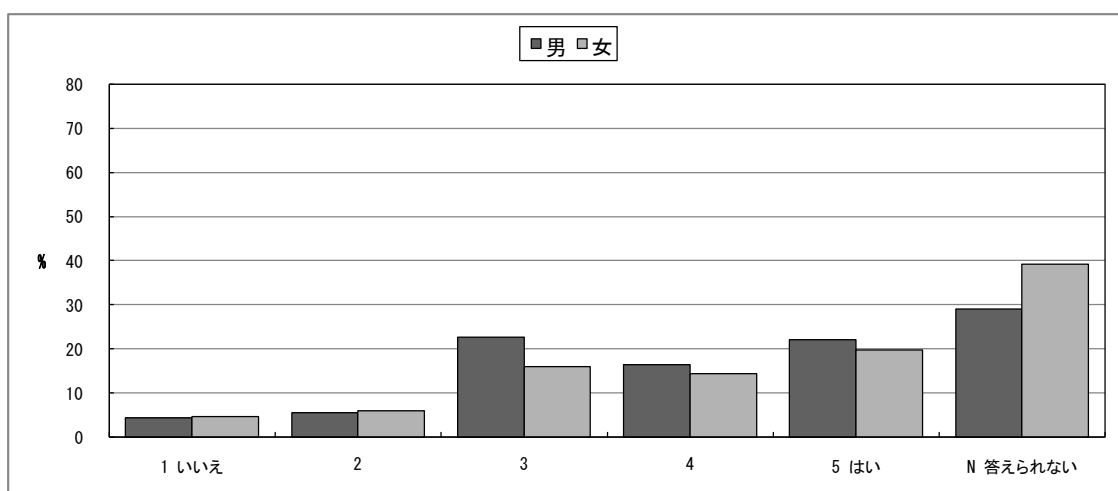
図表3-10-5-3-11 Q11 この授業を他人に勧めたいですか

性別	上段: 回答数(件)、下段: 構成比(%)						有効票計	無効票計	合計
	1 いいえ	2	3	4	5 はい	N 答えられない			
男	242 8.1	175 5.9	787 26.5	767 25.8	953 32.0	50 1.7	2974 100.0	63 2.1	3037 102.1
女	130 5.3	162 6.6	674 27.3	701 28.4	788 31.9	13 0.5	2468 100.0	46 1.9	2514 101.9
有効票計	372 6.8	337 6.2	1461 26.8	1468 27.0	1741 32.0	63 1.2	5442 100.0	109 2.0	5551 102.0
無効票計	18 11.5	9 5.8	38 24.4	28 17.9	61 39.1	2 1.3	156 100.0	5 3.2	161 103.2
合計	390 7.0	346 6.2	1499 26.8	1496 26.7	1802 32.2	65 1.2	5598 100.0	114 2.0	5712 102.0



図表3-10-5-3-12 Q12 (教員による自由な質問項目)

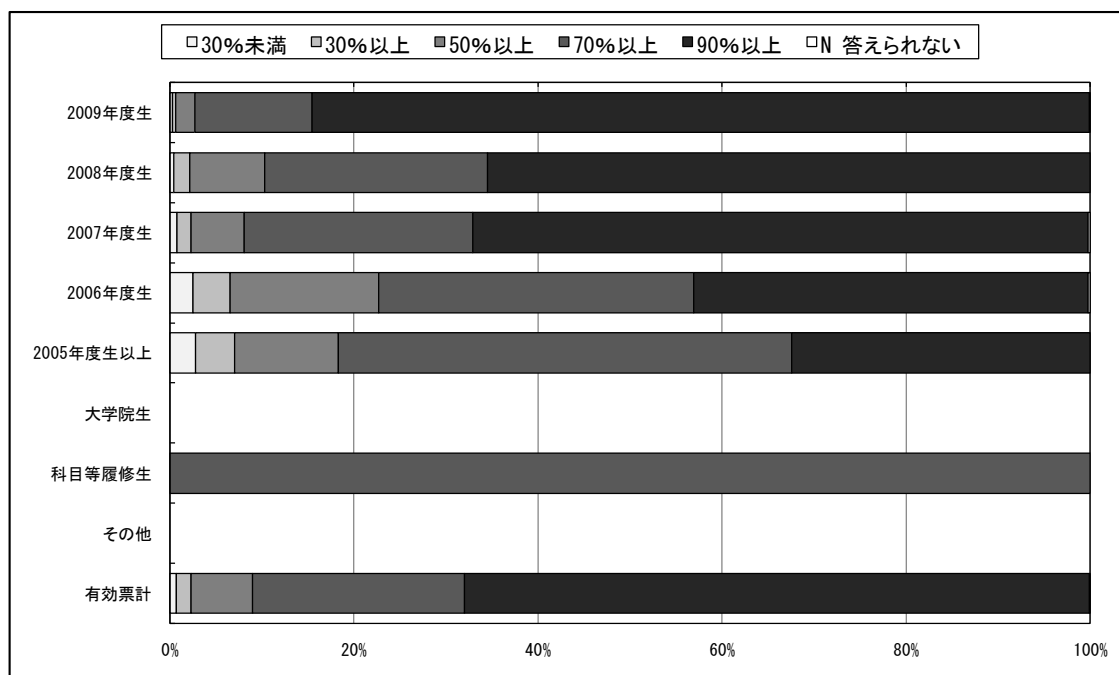
性別	上段: 回答数(件)、下段: 構成比(%)						有効票計	無効票計	合計
	1 いいえ	2	3	4	5 はい	N 答えられない			
男	38 4.4	48 5.5	197 22.6	143 16.4	192 22.0	254 29.1	872 100.0	2165 248.3	3037 348.3
女	22 4.6	29 6.0	77 16.0	69 14.4	95 19.8	188 39.2	480 100.0	2034 423.8	2514 523.8
有効票計	60 4.4	77 5.7	274 20.3	212 15.7	287 21.2	442 32.7	1352 100.0	4199 310.6	5551 410.6
無効票計	7 13.7	1 2.0	7 13.7	16 31.4	13 25.5	7 13.7	51 100.0	110 215.7	161 315.7
合計	67 4.8	78 5.6	281 20.0	228 16.3	300 21.4	449 32.0	1403 100.0	4309 307.1	5712 407.1



図表3-10-5-4-1 Q1 この授業への出席率ほどの程度でしたか

上段: 回答数(件)、下段: 構成比(%)

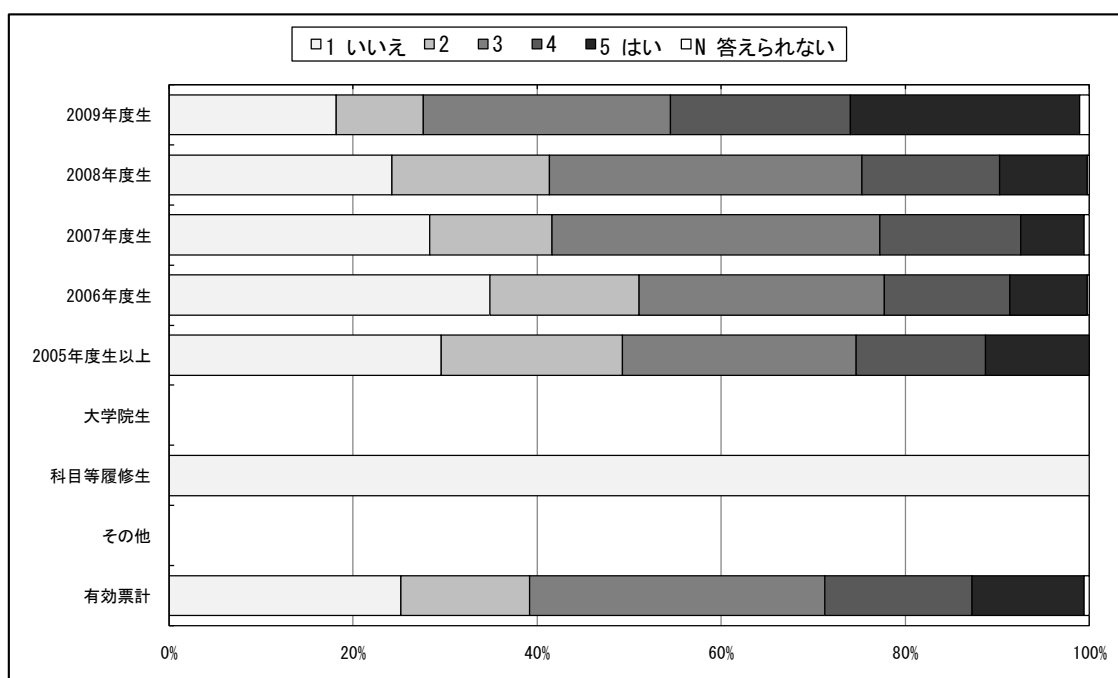
学年	30%未満	30%以上	50%以上	70%以上	90%以上	N 答えられない	有効票計	無効票計	合計
2009年度生	3 0.2	5 0.4	25 2.1	155 12.7	1029 84.5	1 0.1	1218 100.0	1 0.1	1219 100.1
2008年度生	7 0.4	29 1.8	134 8.1	400 24.2	1082 65.5	0 0.0	1652 100.0	2 0.1	1654 100.1
2007年度生	13 0.8	26 1.5	98 5.8	422 24.8	1138 66.9	3 0.2	1700 100.0	0 0.0	1700 100.0
2006年度生	12 2.5	19 4.0	77 16.2	163 34.2	204 42.9	1 0.2	476 100.0	0 0.0	476 100.0
2005年度生以上	2 2.8	3 4.2	8 11.3	35 49.3	23 32.4	0 0.0	71 100.0	0 0.0	71 100.0
大学院生	0 0.0	0 0.0	0 0.0	0 0.0	0 0.0	0 0.0	0 0.0	0 0.0	0 0.0
科目等履修生	0 0.0	0 0.0	0 0.0	1 100.0	0 0.0	0 0.0	1 100.0	0 0.0	1 100.0
その他	0 0.0	0 0.0	0 0.0	0 0.0	0 0.0	0 0.0	0 0.0	0 0.0	0 0.0
有効票計	37 0.7	82 1.6	342 6.7	1176 23.0	3476 67.9	5 0.1	5118 100.0	3 0.1	5121 100.1
無効票計	2 0.3	11 1.9	43 7.3	149 25.3	384 65.1	1 0.2	590 100.0	1 0.2	591 100.2
合計	39 0.7	93 1.6	385 6.7	1325 23.2	3860 67.6	6 0.1	5708 100.0	4 0.1	5712 100.1



図表3-10-5-4-2 Q2 授業時間以外にも、この授業の「予習など」の取り組みをしましたか

上段: 回答数(件)、下段: 構成比(%)

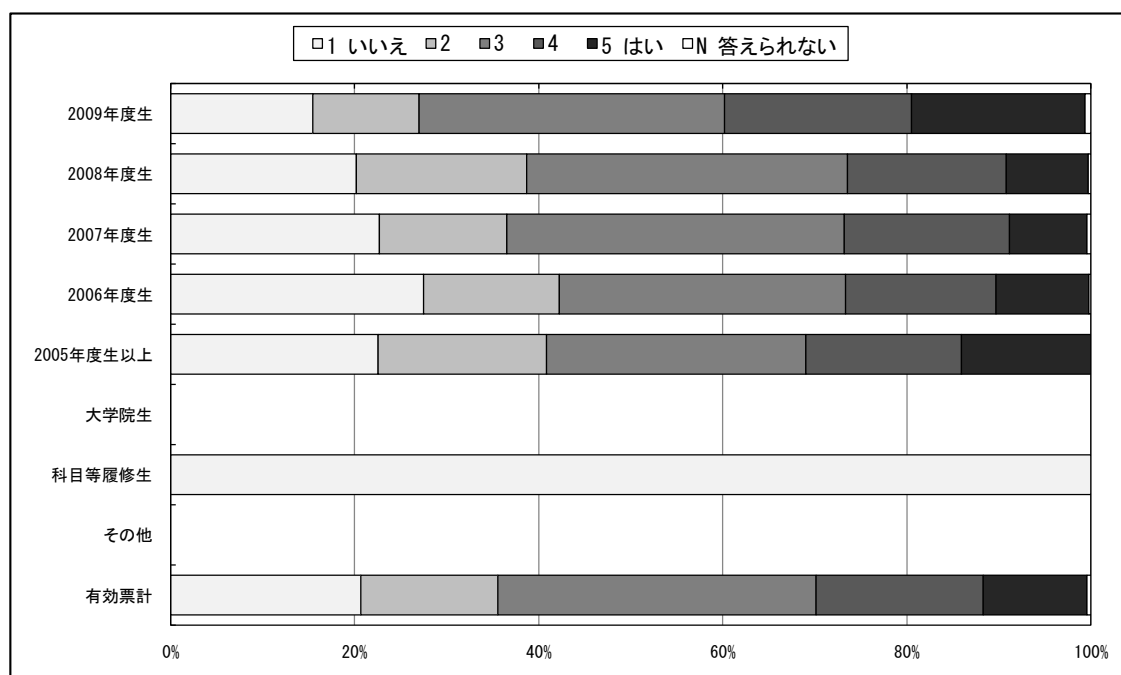
学年	1 いいえ	2	3	4	5 はい	N 答えられない	有効票計	無効票計	合計
2009年度生	221 18.2	115 9.5	326 26.8	238 19.6	302 24.9	13 1.1	1215 100.0	4 0.3	1219 100.3
2008年度生	400 24.2	283 17.1	562 34.0	247 14.9	157 9.5	4 0.2	1653 100.0	1 0.1	1654 100.1
2007年度生	481 28.3	226 13.3	606 35.6	261 15.4	116 6.8	10 0.6	1700 100.0	0 0.0	1700 100.0
2006年度生	166 34.9	77 16.2	127 26.7	65 13.7	40 8.4	1 0.2	476 100.0	0 0.0	476 100.0
2005年度生以上	21 29.6	14 19.7	18 25.4	10 14.1	8 11.3	0 0.0	71 100.0	0 0.0	71 100.0
大学院生	0 0.0	0 0.0	0 0.0	0 0.0	0 0.0	0 0.0	0 0.0	0 0.0	0 0.0
科目等履修生	1 100.0	0 0.0	0 0.0	0 0.0	0 0.0	0 0.0	1 100.0	0 0.0	1 100.0
その他	0 0.0	0 0.0	0 0.0	0 0.0	0 0.0	0 0.0	0 0.0	0 0.0	0 0.0
有効票計	1290 25.2	715 14.0	1639 32.0	821 16.0	623 12.2	28 0.5	5116 100.0	5 0.1	5121 100.1
無効票計	133 22.5	60 10.2	204 34.6	112 19.0	78 13.2	3 0.5	590 100.0	1 0.2	591 100.2
合計	1423 24.9	775 13.6	1843 32.3	933 16.4	701 12.3	31 0.5	5706 100.0	6 0.1	5712 100.1



図表3-10-5-4-3 Q3 授業時間以外にも、この授業の「復習など」の取り組みをしましたか

上段: 回答数(件)、下段: 構成比(%)

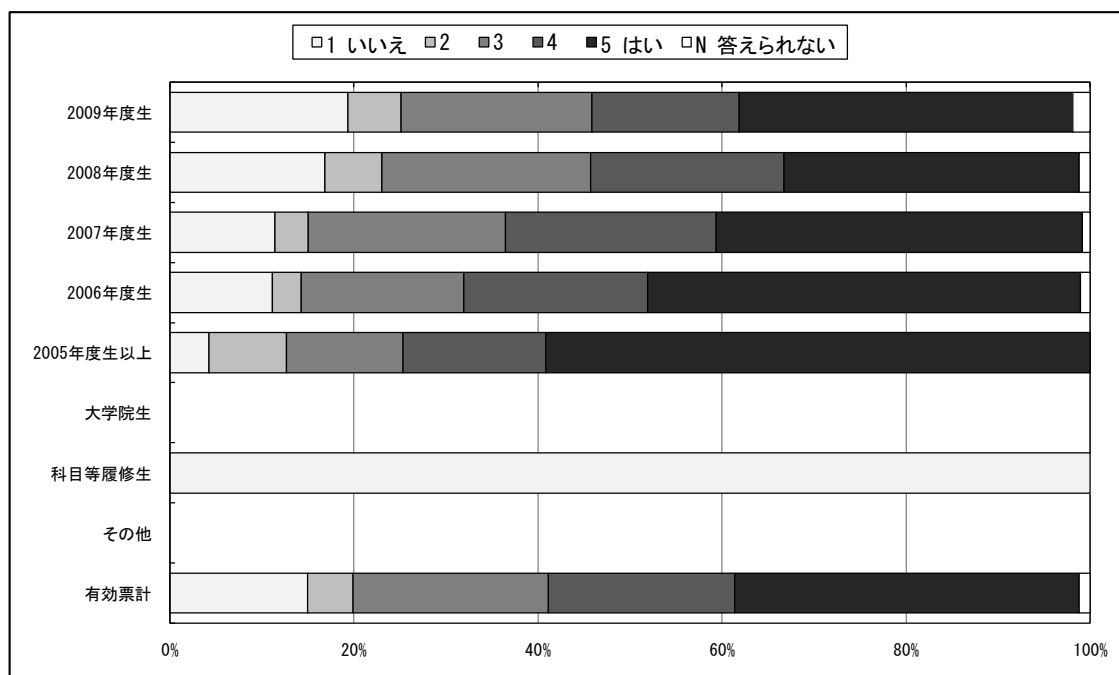
学年	1 いいえ	2	3	4	5 はい	N 答えられない	有効票計	無効票計	合計
2009年度生	188 15.5	140 11.5	403 33.2	247 20.3	229 18.8	8 0.7	1215 100.0	4 0.3	1219 100.3
2008年度生	334 20.2	305 18.5	577 34.9	285 17.2	147 8.9	5 0.3	1653 100.0	1 0.1	1654 100.1
2007年度生	386 22.7	235 13.8	623 36.6	306 18.0	143 8.4	7 0.4	1700 100.0	0 0.0	1700 100.0
2006年度生	131 27.5	70 14.7	148 31.1	78 16.4	48 10.1	1 0.2	476 100.0	0 0.0	476 100.0
2005年度生以上	16 22.5	13 18.3	20 28.2	12 16.9	10 14.1	0 0.0	71 100.0	0 0.0	71 100.0
大学院生	0 0.0	0 0.0	0 0.0	0 0.0	0 0.0	0 0.0	0 0.0	0 0.0	0 0.0
科目等履修生	1 100.0	0 0.0	0 0.0	0 0.0	0 0.0	0 0.0	1 100.0	0 0.0	1 100.0
その他	0 0.0	0 0.0	0 0.0	0 0.0	0 0.0	0 0.0	0 0.0	0 0.0	0 0.0
有効票計	1056 20.6	763 14.9	1771 34.6	928 18.1	577 11.3	21 0.4	5116 100.0	5 0.1	5121 100.1
無効票計	107 18.2	62 10.5	219 37.2	115 19.6	82 13.9	3 0.5	588 100.0	3 0.5	591 100.5
合計	1163 20.4	825 14.5	1990 34.9	1043 18.3	659 11.6	24 0.4	5704 100.0	8 0.1	5712 100.1



図表3-10-5-4-4 Q4 講義概要(シラバス)を事前に読みましたか

上段: 回答数(件)、下段: 構成比(%)

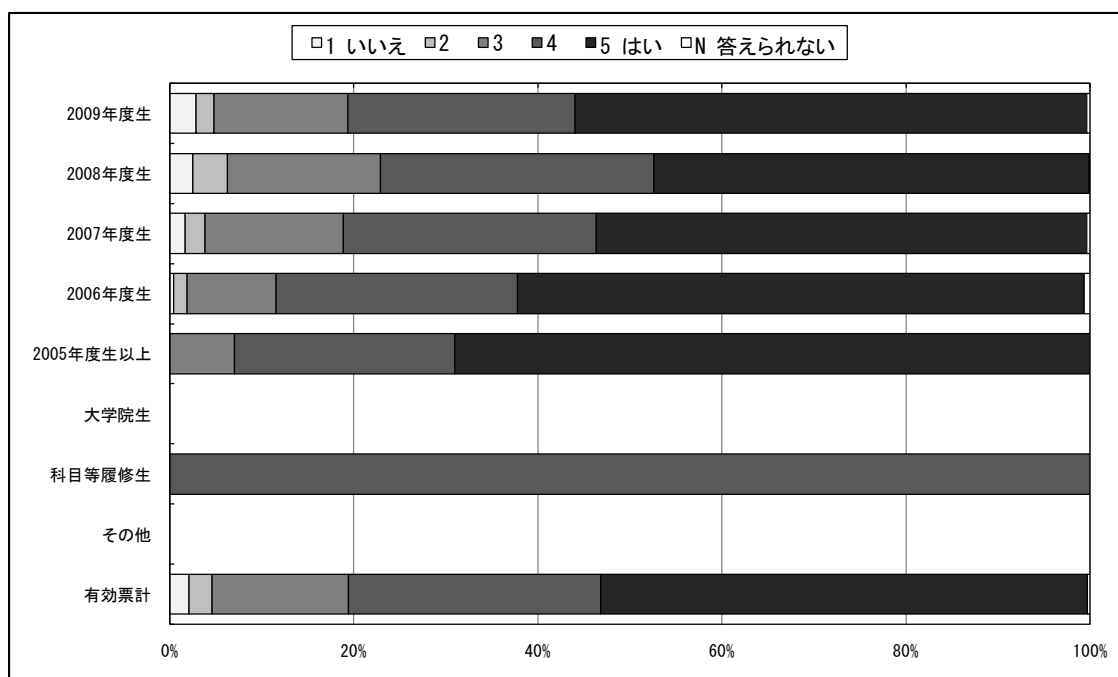
学年	1 いいえ	2	3	4	5 はい	N 答えられない	有効票計	無効票計	合計
2009年度生	235 19.3	70 5.8	252 20.7	195 16.0	440 36.2	23 1.9	1215 100.0	4 0.3	1219 100.3
2008年度生	278 16.8	103 6.2	375 22.7	347 21.0	531 32.1	19 1.1	1653 100.0	1 0.1	1654 100.1
2007年度生	194 11.4	61 3.6	364 21.4	389 22.9	677 39.8	14 0.8	1699 100.0	1 0.1	1700 100.1
2006年度生	53 11.1	15 3.2	84 17.6	95 20.0	224 47.1	5 1.1	476 100.0	0 0.0	476 100.0
2005年度生以上	3 4.2	6 8.5	9 12.7	11 15.5	42 59.2	0 0.0	71 100.0	0 0.0	71 100.0
大学院生	0 0.0	0 0.0	0 0.0	0 0.0	0 0.0	0 0.0	0 0.0	0 0.0	0 0.0
科目等履修生	1 100.0	0 0.0	0 0.0	0 0.0	0 0.0	0 0.0	1 100.0	0 0.0	1 100.0
その他	0 0.0	0 0.0	0 0.0	0 0.0	0 0.0	0 0.0	0 0.0	0 0.0	0 0.0
有効票計	764 14.9	255 5.0	1084 21.2	1037 20.3	1914 37.4	61 1.2	5115 100.0	6 0.1	5121 100.1
無効票計	91 15.5	34 5.8	133 22.7	129 22.0	197 33.6	3 0.5	587 100.0	4 0.7	591 100.7
合計	855 15.0	289 5.1	1217 21.3	1166 20.4	2111 37.0	64 1.1	5702 100.0	10 0.2	5712 100.2



図表3-10-5-4-6 Q6 教員の授業に対する取り組み(熱意など)は、十分でしたか

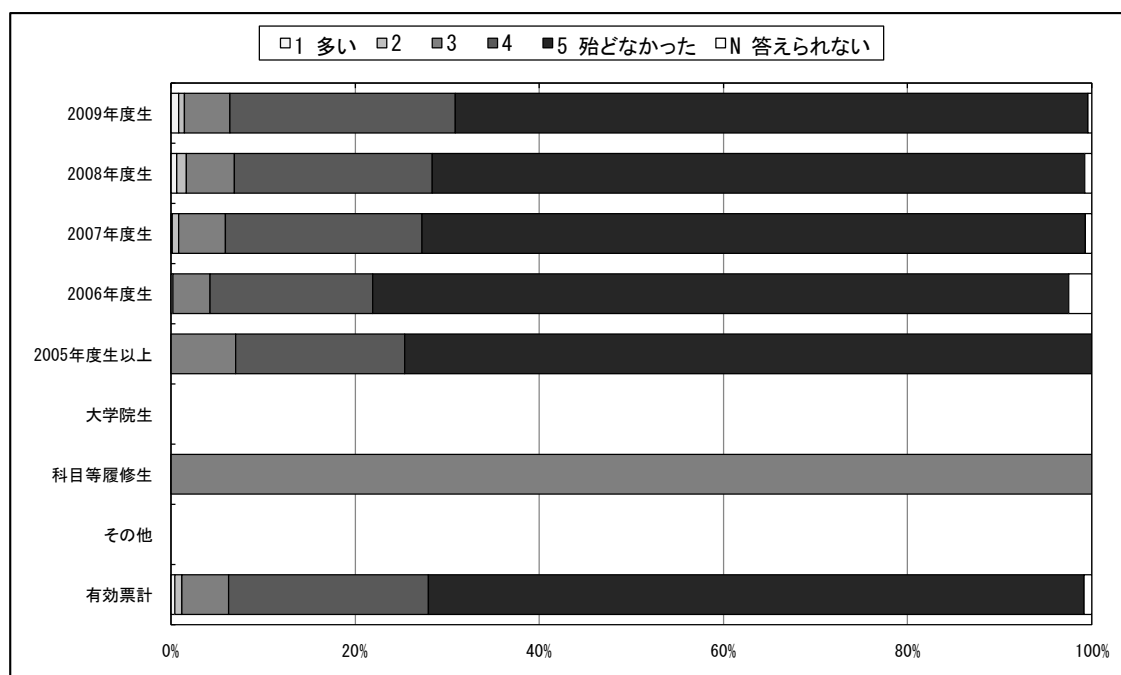
上段: 回答数(件)、下段: 構成比(%)

学年	1 いいえ	2	3	4	5 はい	N 答えられない	有効票計	無効票計	合計
2009年度生	35 2.9	23 1.9	177 14.6	300 24.7	676 55.6	4 0.3	1215 100.0	4 0.3	1219 100.3
2008年度生	41 2.5	62 3.8	274 16.6	490 29.7	780 47.3	2 0.1	1649 100.0	5 0.3	1654 100.3
2007年度生	28 1.6	37 2.2	255 15.0	468 27.5	905 53.3	6 0.4	1699 100.0	1 0.1	1700 100.1
2006年度生	2 0.4	7 1.5	46 9.7	125 26.3	293 61.6	3 0.6	476 100.0	0 0.0	476 100.0
2005年度生以上	0 0.0	0 0.0	5 7.0	17 23.9	49 69.0	0 0.0	71 100.0	0 0.0	71 100.0
大学院生	0 0.0	0 0.0	0 0.0	0 0.0	0 0.0	0 0.0	0 0.0	0 0.0	0 0.0
科目等履修生	0 0.0	0 0.0	0 0.0	1 100.0	0 0.0	0 0.0	1 100.0	0 0.0	1 100.0
その他	0 0.0	0 0.0	0 0.0	0 0.0	0 0.0	0 0.0	0 0.0	0 0.0	0 0.0
有効票計	106 2.1	129 2.5	757 14.8	1401 27.4	2703 52.9	15 0.3	5111 100.0	10 0.2	5121 100.2
無効票計	11 1.9	16 2.7	99 16.9	160 27.3	297 50.7	3 0.5	586 100.0	5 0.9	591 100.9
合計	117 2.1	145 2.5	856 15.0	1561 27.4	3000 52.7	18 0.3	5697 100.0	15 0.3	5712 100.3



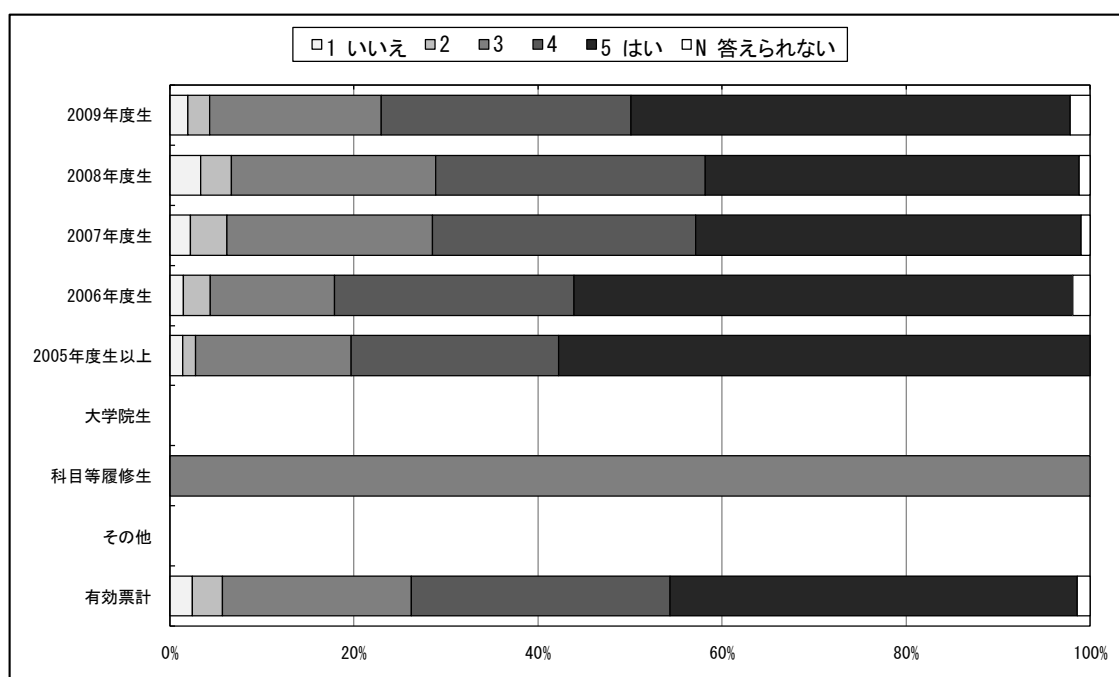
図表3-10-5-4-7 Q7 この講義では、どのくらい休講がありましたか

学年	上段: 回答数(件)					下段: 構成比(%)				
	1 多い	2	3	4	5 殆どなかった	N 答えられない	有効票計	無効票計	合計	
2009年度生	10 0.8	8 0.7	60 4.9	297 24.4	835 68.7	5 0.4	1215 100.0	4 0.3	1219 100.3	
2008年度生	10 0.6	17 1.0	87 5.3	355 21.5	1170 70.8	13 0.8	1652 100.0	2 0.1	1654 100.1	
2007年度生	2 0.1	12 0.7	87 5.1	362 21.3	1224 72.0	12 0.7	1699 100.0	1 0.1	1700 100.1	
2006年度生	1 0.2	0 0.0	19 4.0	84 17.7	359 75.6	12 2.5	475 100.0	1 0.2	476 100.2	
2005年度生以上	0 0.0	0 0.0	5 7.0	13 18.3	53 74.6	0 0.0	71 100.0	0 0.0	71 100.0	
大学院生	0 0.0	0 0.0	0 0.0	0 0.0	0 0.0	0 0.0	0 0.0	0 0.0	0 0.0	
科目等履修生	0 0.0	0 0.0	1 100.0	0 0.0	0 0.0	0 0.0	1 100.0	0 0.0	1 100.0	
その他	0 0.0	0 0.0	0 0.0	0 0.0	0 0.0	0 0.0	0 0.0	0 0.0	0 0.0	
有効票計	23 0.4	37 0.7	259 5.1	1111 21.7	3641 71.2	42 0.8	5113 100.0	8 0.2	5121 100.2	
無効票計	4 0.7	9 1.5	48 8.2	139 23.6	384 65.3	4 0.7	588 100.0	3 0.5	591 100.5	
合計	27 0.5	46 0.8	307 5.4	1250 21.9	4025 70.6	46 0.8	5701 100.0	11 0.2	5712 100.2	



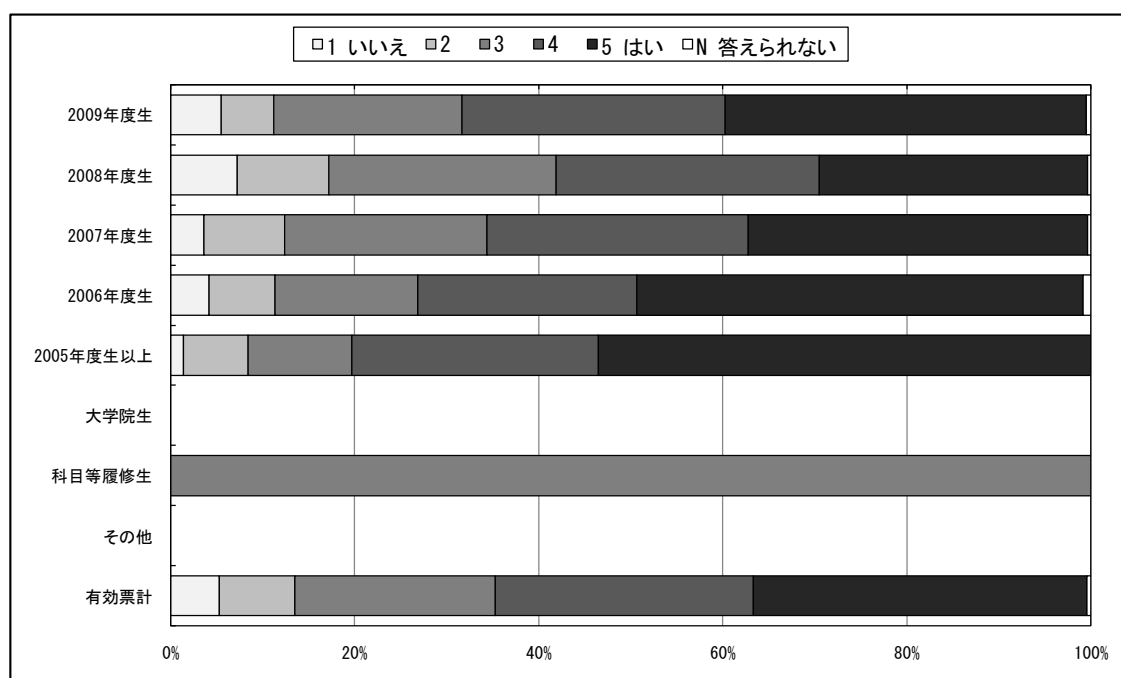
図表3-10-5-4-8 Q8 担当教員の資料の提示や配布、あるいは参考文献の指示は適切でしたか

学年	上段: 回答数(件)、下段: 構成比(%)						有効票計	無効票計	合計
	1 いいえ	2	3	4	5 はい	N 答えられない			
2009年度生	24 2.0	28 2.3	227 18.7	330 27.2	580 47.7	26 2.1	1215 100.0	4 0.3	1219 100.3
2008年度生	55 3.3	56 3.4	366 22.1	485 29.3	672 40.7	19 1.1	1653 100.0	1 0.1	1654 100.1
2007年度生	38 2.2	67 3.9	379 22.3	486 28.6	711 41.9	17 1.0	1698 100.0	2 0.1	1700 100.1
2006年度生	7 1.5	14 2.9	64 13.4	124 26.1	258 54.2	9 1.9	476 100.0	0 0.0	476 100.0
2005年度生以上	1 1.4	1 1.4	12 16.9	16 22.5	41 57.7	0 0.0	71 100.0	0 0.0	71 100.0
大学院生	0 0.0	0 0.0	0 0.0	0 0.0	0 0.0	0 0.0	0 0.0	0 0.0	0 0.0
科目等履修生	0 0.0	0 0.0	1 100.0	0 0.0	0 0.0	0 0.0	1 100.0	0 0.0	1 100.0
その他	0 0.0	0 0.0	0 0.0	0 0.0	0 0.0	0 0.0	0 0.0	0 0.0	0 0.0
有効票計	125 2.4	166 3.2	1049 20.5	1441 28.2	2262 44.2	71 1.4	5114 100.0	7 0.1	5121 100.1
無効票計	19 3.2	15 2.5	135 22.9	151 25.6	263 44.7	6 1.0	589 100.0	2 0.3	591 100.3
合計	144 2.5	181 3.2	1184 20.8	1592 27.9	2525 44.3	77 1.4	5703 100.0	9 0.2	5712 100.2



図表3-10-5-4-9 Q9 授業内容は分かりやすかったですか

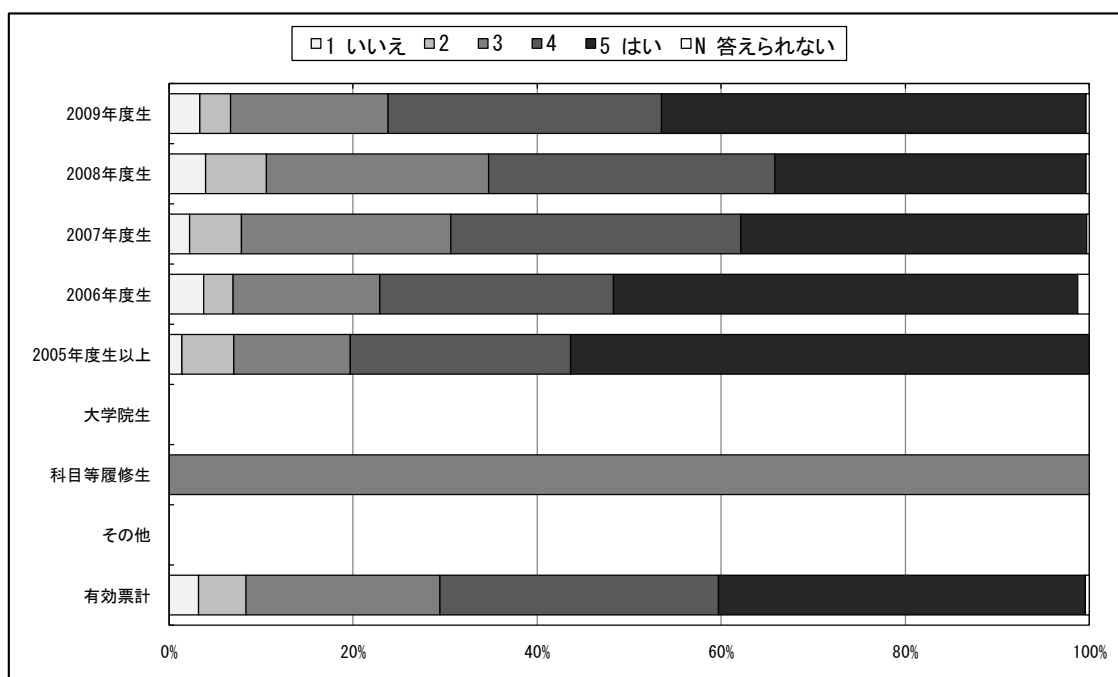
学年	上段: 回答数(件)、下段: 構成比(%)						有効票計	無効票計	合計
	1 いいえ	2	3	4	5 はい	N 答えられない			
2009年度生	67 5.5	69 5.7	249 20.5	348 28.6	477 39.2	6 0.5	1216 100.0	3 0.2	1219 100.2
2008年度生	120 7.3	164 9.9	408 24.7	472 28.6	481 29.1	6 0.4	1651 100.0	3 0.2	1654 100.2
2007年度生	61 3.6	149 8.8	375 22.1	482 28.4	627 36.9	6 0.4	1700 100.0	0 0.0	1700 100.0
2006年度生	20 4.2	34 7.1	74 15.5	113 23.7	231 48.5	4 0.8	476 100.0	0 0.0	476 100.0
2005年度生以上	1 1.4	5 7.0	8 11.3	19 26.8	38 53.5	0 0.0	71 100.0	0 0.0	71 100.0
大学院生	0 0.0	0 0.0	0 0.0	0 0.0	0 0.0	0 0.0	0 0.0	0 0.0	0 0.0
科目等履修生	0 0.0	0 0.0	1 100.0	0 0.0	0 0.0	0 0.0	1 100.0	0 0.0	1 100.0
その他	0 0.0	0 0.0	0 0.0	0 0.0	0 0.0	0 0.0	0 0.0	0 0.0	0 0.0
有効票計	269 5.3	421 8.2	1115 21.8	1434 28.0	1854 36.2	22 0.4	5115 100.0	6 0.1	5121 100.1
無効票計	35 5.9	50 8.5	134 22.8	155 26.3	212 36.0	3 0.5	589 100.0	2 0.3	591 100.3
合計	304 5.3	471 8.3	1249 21.9	1589 27.9	2066 36.2	25 0.4	5704 100.0	8 0.1	5712 100.1



図表3-10-5-4-10 Q10 この講義で新しい知識や考え方が習得できましたか

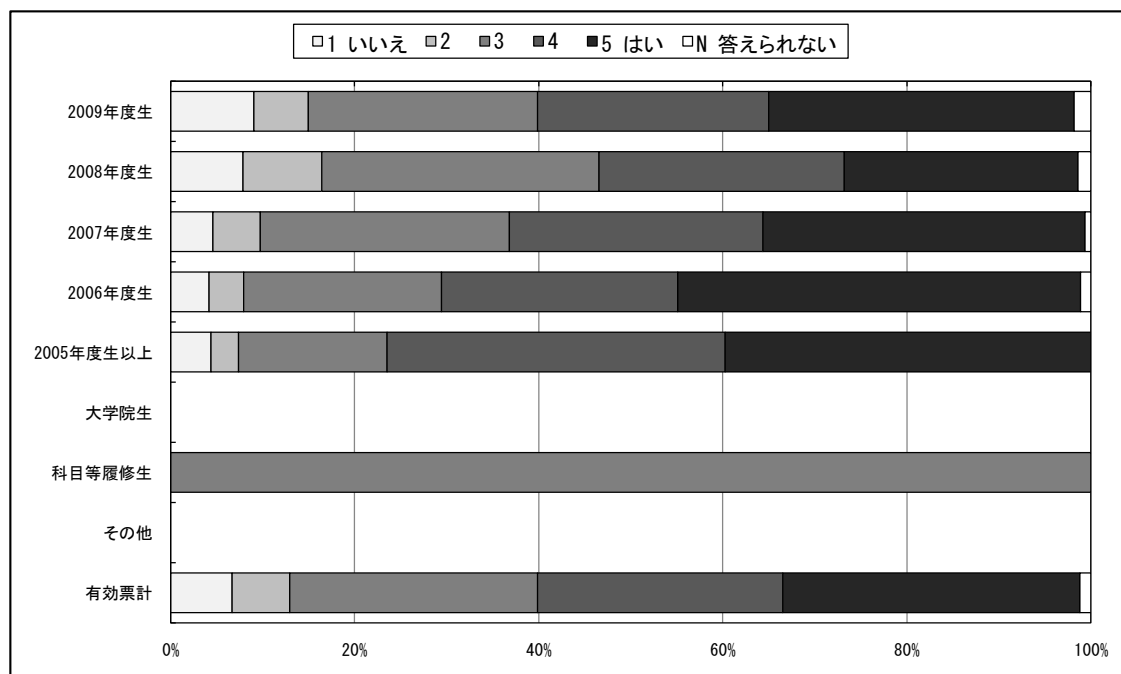
上段: 回答数(件)、下段: 構成比(%)

学年	1 いいえ	2	3	4	5 はい	N 答えられない	有効票計	無効票計	合計
2009年度生	41 3.4	40 3.3	208 17.1	362 29.8	561 46.1	4 0.3	1216 100.0	3 0.2	1219 100.2
2008年度生	65 3.9	110 6.7	399 24.1	514 31.1	559 33.8	6 0.4	1653 100.0	1 0.1	1654 100.1
2007年度生	38 2.2	96 5.6	387 22.8	535 31.5	639 37.6	5 0.3	1700 100.0	0 0.0	1700 100.0
2006年度生	18 3.8	15 3.2	76 16.0	121 25.4	240 50.4	6 1.3	476 100.0	0 0.0	476 100.0
2005年度生以上	1 1.4	4 5.6	9 12.7	17 23.9	40 56.3	0 0.0	71 100.0	0 0.0	71 100.0
大学院生	0 0.0	0 0.0	0 0.0	0 0.0	0 0.0	0 0.0	0 0.0	0 0.0	0 0.0
科目等履修生	0 0.0	0 0.0	1 100.0	0 0.0	0 0.0	0 0.0	1 100.0	0 0.0	1 100.0
その他	0 0.0	0 0.0	0 0.0	0 0.0	0 0.0	0 0.0	0 0.0	0 0.0	0 0.0
有効票計	163 3.2	265 5.2	1080 21.1	1549 30.3	2039 39.8	21 0.4	5117 100.0	4 0.1	5121 100.1
無効票計	23 3.9	35 5.9	128 21.7	166 28.2	234 39.7	3 0.5	589 100.0	2 0.3	591 100.3
合計	186 3.3	300 5.3	1208 21.2	1715 30.1	2273 39.8	24 0.4	5706 100.0	6 0.1	5712 100.1



図表3-10-5-4-11 Q11 この授業を他人に勧めたいですか

学年	上段: 回答数(件)、下段: 構成比(%)						有効票計	無効票計	合計
	1 いいえ	2	3	4	5 はい	N 答えられない			
2009年度生	110 9.1	72 5.9	302 24.9	305 25.1	403 33.2	22 1.8	1214 100.0	5 0.4	1219 100.4
2008年度生	128 7.9	139 8.5	491 30.2	434 26.7	413 25.4	23 1.4	1628 100.0	26 1.6	1654 101.6
2007年度生	77 4.6	85 5.1	450 27.0	459 27.6	582 35.0	11 0.7	1664 100.0	36 2.2	1700 102.2
2006年度生	19 4.2	17 3.8	97 21.5	116 25.7	198 43.8	5 1.1	452 100.0	24 5.3	476 105.3
2005年度生以上	3 4.4	2 2.9	11 16.2	25 36.8	27 39.7	0 0.0	68 100.0	3 4.4	71 104.4
大学院生	0 0.0	0 0.0	0 0.0	0 0.0	0 0.0	0 0.0	0 0.0	0 0.0	0 0.0
科目等履修生	0 0.0	0 0.0	1 100.0	0 0.0	0 0.0	0 0.0	1 100.0	0 0.0	1 100.0
その他	0 0.0	0 0.0	0 0.0	0 0.0	0 0.0	0 0.0	0 0.0	0 0.0	0 0.0
有効票計	337 6.7	315 6.3	1352 26.9	1339 26.6	1623 32.3	61 1.2	5027 100.0	94 1.9	5121 101.9
無効票計	53 9.3	31 5.4	147 25.7	157 27.5	179 31.3	4 0.7	571 100.0	20 3.5	591 103.5
合計	390 7.0	346 6.2	1499 26.8	1496 26.7	1802 32.2	65 1.2	5598 100.0	114 2.0	5712 102.0



図表3-10-5-4-12 Q12（教員による自由な質問項目）

学年	上段: 回答数(件)、下段: 構成比(%)						有効票計	無効票計	合計
	1 いいえ	2	3	4	5 はい	N 答えられない			
2009年度生	29 7.7	39 10.3	67 17.8	81 21.5	84 22.3	77 20.4	377 100.0	842 223.3	1219 323.3
2008年度生	16 4.8	16 4.8	80 23.8	48 14.3	55 16.4	121 36.0	336 100.0	1318 392.3	1654 492.3
2007年度生	10 2.7	8 2.1	75 19.9	49 13.0	70 18.6	165 43.8	377 100.0	1323 350.9	1700 450.9
2006年度生	3 2.6	3 2.6	16 13.8	13 11.2	32 27.6	49 42.2	116 100.0	360 310.3	476 410.3
2005年度生以上	1 6.3	0 0.0	6 37.5	1 6.3	6 37.5	2 12.5	16 100.0	55 343.8	71 443.8
大学院生	0 0.0	0 0.0	0 0.0	0 0.0	0 0.0	0 0.0	0 0.0	0 0.0	0 0.0
科目等履修生	0 0.0	0 0.0	0 0.0	0 0.0	0 0.0	0 0.0	0 0.0	1 0.0	1 0.0
その他	0 0.0	0 0.0	0 0.0	0 0.0	0 0.0	0 0.0	0 0.0	0 0.0	0 0.0
有効票計	59 4.8	66 5.4	244 20.0	192 15.7	247 20.2	414 33.9	1222 100.0	3899 319.1	5121 419.1
無効票計	8 4.4	12 6.6	37 20.4	36 19.9	53 29.3	35 19.3	181 100.0	410 226.5	591 326.5
合計	67 4.8	78 5.6	281 20.0	228 16.3	300 21.4	449 32.0	1403 100.0	4309 307.1	5712 407.1

