

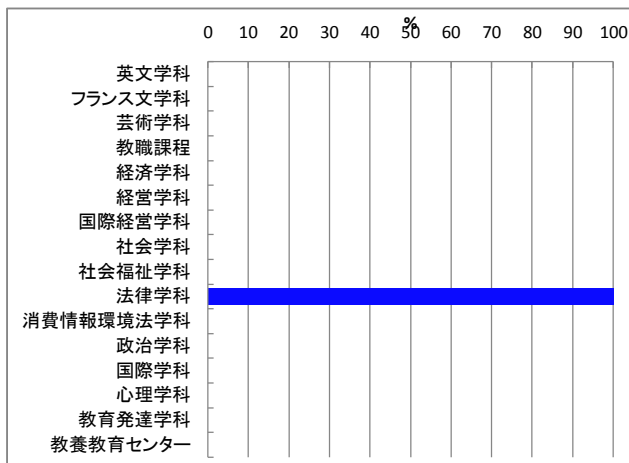
### 3 学科別(調査票区分別)集計

3-10 法律、消費情報、政治:KC・KD・KF

3-10-5 法律学科(KC)

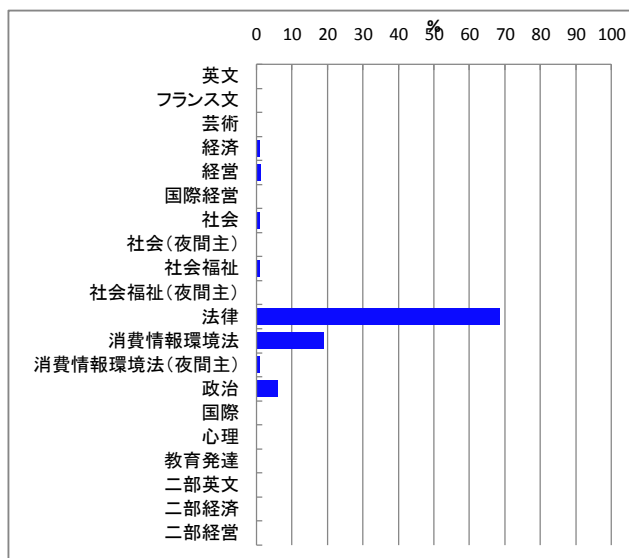
図表3-10-5-1-1 開講責任学科別 回答学生数

		回答数	構成比%
文学部	英文学科	0	0.0
	フランス文学科	0	0.0
	芸術学科	0	0.0
	教職課程	0	0.0
経済学部	経済学科	0	0.0
	経営学科	0	0.0
	国際経営学科	0	0.0
社会学部	社会学科	0	0.0
	社会福祉学科	0	0.0
法学部	法律学科	4,240	100.0
	消費情報環境法学科	0	0.0
	政治学科	0	0.0
国際学部	国際学科	0	0.0
心理学部	心理学科	0	0.0
	教育発達学科	0	0.0
教養教育センター		0	0.0
有効票計		4,240	100.0
無効票計		0	0.0
合計		4,240	100.0



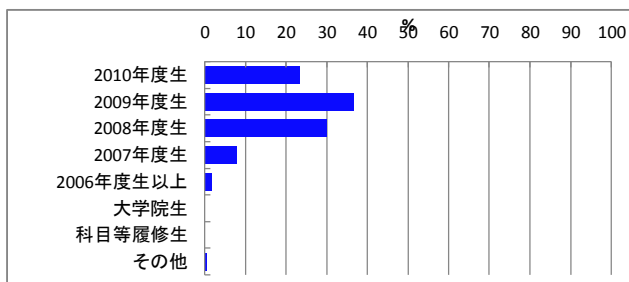
図表3-10-5-1-2 学生所属学部学科

	回答数	構成比%
英文	0	0.0
フランス文	0	0.0
芸術	5	0.1
経済	38	0.9
経営	55	1.3
国際経営	8	0.2
社会	40	1.0
社会(夜間主)	0	0.0
社会福祉	43	1.0
社会福祉(夜間主)	0	0.0
法律	2,813	68.6
消費情報環境法	782	19.1
消費情報環境法(夜間主)	46	1.1
政治	256	6.2
国際	6	0.1
心理	6	0.1
教育発達	1	0.0
二部英文	0	0.0
二部経済	1	0.0
二部経営	1	0.0
有効票計	4,101	100.0
無効票計	139	3.4
合計	4,240	103.4



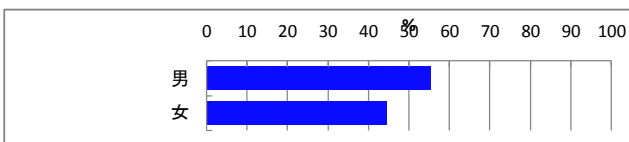
図表3-10-5-1-3 学年

	回答数	構成比%
2010年度生	880	23.2
2009年度生	1,392	36.7
2008年度生	1,140	30.1
2007年度生	300	7.9
2006年度生以上	63	1.7
大学院生	0	0.0
科目等履修生	0	0.0
その他	14	0.4
有効票計	3,789	100.0
無効票計	451	11.9
合計	4,240	111.9



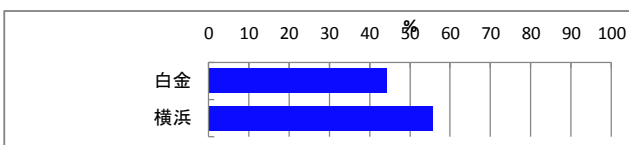
図表3-10-5-1-4 性別

	回答数	構成比%
男	2,306	55.6
女	1,838	44.4
有効票計	4,144	100.0
無効票計	96	2.3
合計	4,240	102.3



図表3-10-5-1-5 白金/横浜

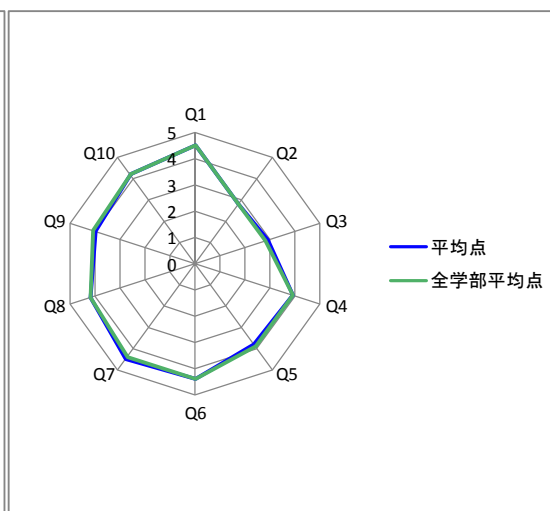
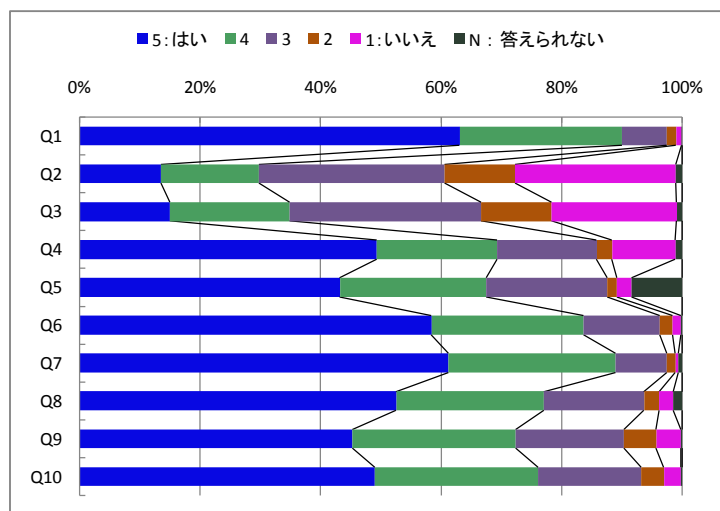
	回答数	構成比%
白金	1,879	44.3
横浜	2,361	55.7
有効票計	4,240	100.0
無効票計	0	0.0
合計	4,240	100.0



図表3-10-5-2-1 共通設問の回答状況

※上段: 回答数(件)、下段: 構成比(%)

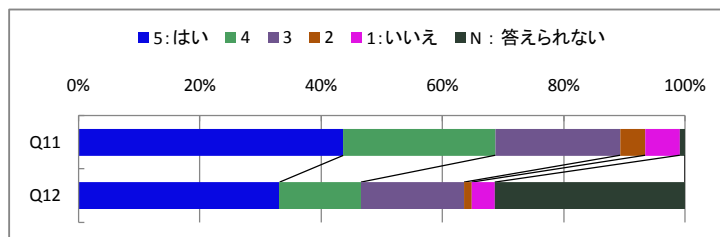
Q1 この授業への出席率ほどの程度でしたか	90%以上	70%以上	50%以上	30%以上	30%未満	N 答えられない	有効票計	無効票計	合計	平均点	全学部平均点
	2,671 63.1	1,141 26.9	315 7.4	65 1.5	38 0.9	4 0.1	4,234 100.0	6 0.1	4,240 100.1	4.5	4.5
Q2 授業時間以外にも、この授業の「予習など」の取り組みをされましたか	5 はい	4	3	2	1 いいえ	N 答えられない	有効票計	無効票計	合計	平均点	全学部平均点
	573 13.5	686 16.2	1,304 30.8	494 11.7	1,131 26.7	43 1.0	4,231 100.0	9 0.2	4,240 100.2	2.8	2.8
Q3 授業時間以外にも、この授業の「復習など」の取り組みをされましたか	5 はい	4	3	2	1 いいえ	N 答えられない	有効票計	無効票計	合計	平均点	全学部平均点
	635 15.0	836 19.8	1,346 31.9	491 11.6	880 20.8	38 0.9	4,226 100.0	14 0.3	4,240 100.3	2.9	2.8
Q4 講義概要(シラバス)を事前に読みましたか	5 はい	4	3	2	1 いいえ	N 答えられない	有効票計	無効票計	合計	平均点	全学部平均点
	2,087 49.3	846 20.0	698 16.5	109 2.6	444 10.5	47 1.1	4,231 100.0	9 0.2	4,240 100.2	3.9	3.9
Q5 講義内容は講義概要(シラバス)の記述と対応していましたか	5 はい	4	3	2	1 いいえ	N 答えられない	有効票計	無効票計	合計	平均点	全学部平均点
	1,821 43.2	1,022 24.3	845 20.1	67 1.6	104 2.5	352 8.4	4,211 100.0	29 0.7	4,240 100.7	3.8	3.9
Q6 教員の授業に対する取り組み(熱意など)は、十分でしたか	5 はい	4	3	2	1 いいえ	N 答えられない	有効票計	無効票計	合計	平均点	全学部平均点
	2,472 58.4	1,069 25.3	536 12.7	90 2.1	58 1.4	8 0.2	4,233 100.0	7 0.2	4,240 100.2	4.4	4.4
Q7 この講義では、どのくらい休講がありましたか	5 殆どなかった	4	3	2	1 多い	N 答えられない	有効票計	無効票計	合計	平均点	全学部平均点
	2,590 61.3	1,171 27.7	360 8.5	60 1.4	19 0.4	28 0.7	4,228 100.0	12 0.3	4,240 100.3	4.5	4.4
Q8 担当教員の資料の提示や配布、あるいは参考文献の指示は適切でしたか	5 はい	4	3	2	1 いいえ	N 答えられない	有効票計	無効票計	合計	平均点	全学部平均点
	2,224 52.6	1,034 24.5	704 16.6	106 2.5	100 2.4	61 1.4	4,229 100.0	11 0.3	4,240 100.3	4.2	4.2
Q9 授業内容は分かりやすかったですか	5 はい	4	3	2	1 いいえ	N 答えられない	有効票計	無効票計	合計	平均点	全学部平均点
	1,919 45.3	1,146 27.1	761 18.0	228 5.4	171 4.0	9 0.2	4,234 100.0	6 0.1	4,240 100.1	4.0	4.1
Q10 この講義で新しい知識や考え方が習得できましたか	5 はい	4	3	2	1 いいえ	N 答えられない	有効票計	無効票計	合計	平均点	全学部平均点
	2,073 49.0	1,146 27.1	723 17.1	160 3.8	120 2.8	8 0.2	4,230 100.0	10 0.2	4,240 100.2	4.2	4.2



図表3-10-5-2-2 学科別設問の回答状況

※上段:回答数(件)、下段:構成比(%)

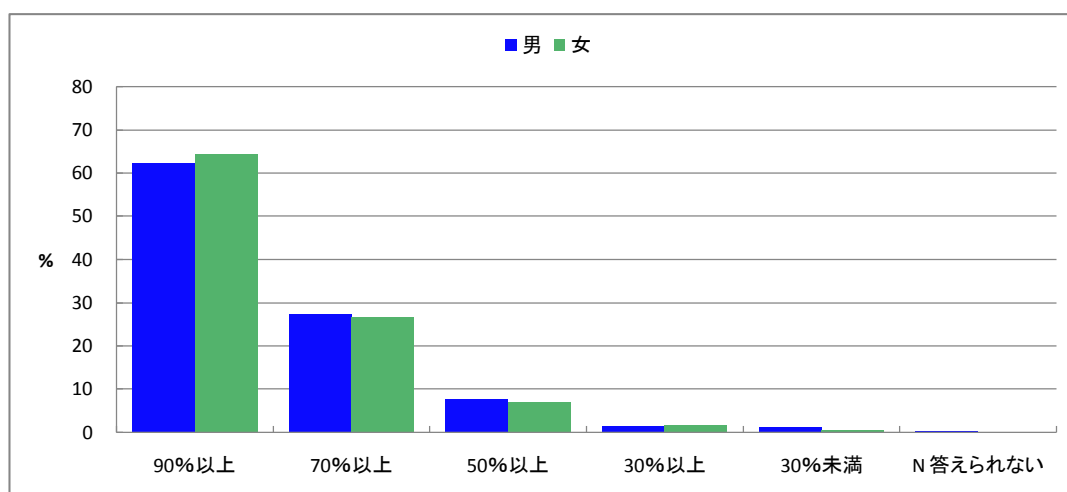
Q11 この授業を他人に勧めたいですか	5 はい	4	3	2	1 いいえ	N 答えられない	有効票計	無効票計	合計	平均点
	1,832 43.7	1,054 25.1	862 20.5	175 4.2	238 5.7	35 0.8				
Q12 (教員による自由な質問項目)	5 はい	4	3	2	1 いいえ	N 答えられない	有効票計	無効票計	合計	平均点
	287 33.1	117 13.5	147 17.0	11 1.3	33 3.8	272 31.4	867 100.0	3,373 389.0	4,240 489.0	2.8



図表3-10-5-3-1 Q1 この授業への出席率ほどの程度でしたか

上段:回答数(件)、下段:構成比(%)

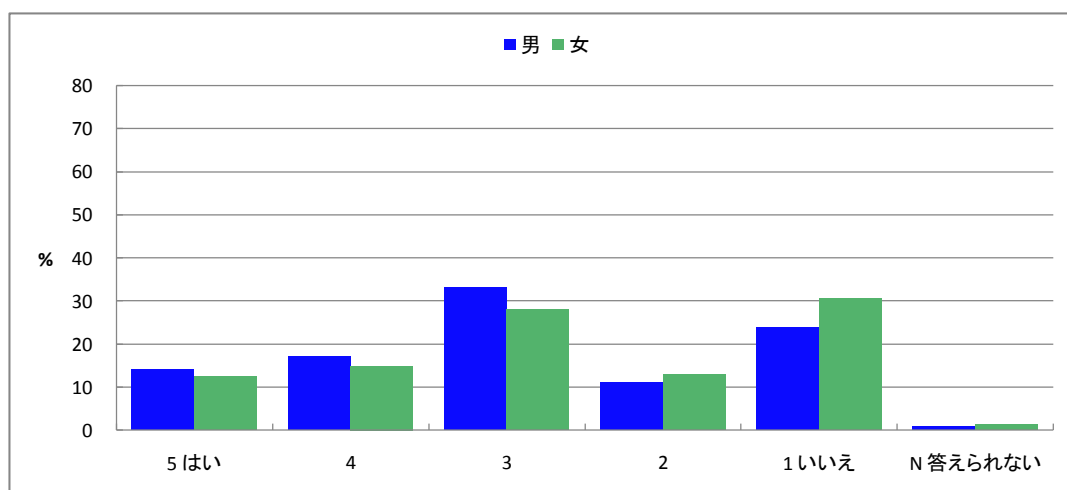
性別	90%以上	70%以上	50%以上	30%以上	30%未満	N 答えられない	有効票計	無効票計	合計
男	1,434 62.3	631 27.4	177 7.7	30 1.3	27 1.2	4 0.2	2,303 100.0	3 0.1	2,306 100.1
女	1,181 64.3	488 26.6	128 7.0	31 1.7	8 0.4	0 0.0	1,836 100.0	2 0.1	1,838 100.1
有効票計	2,615 63.2	1,119 27.0	305 7.4	61 1.5	35 0.8	4 0.1	4,139 100.0	5 0.1	4,144 100.1
無効票計	56 58.9	22 23.2	10 10.5	4 4.2	3 3.2	0 0.0	95 100.0	1 1.1	96 101.1
合計	2,671 63.1	1,141 26.9	315 7.4	65 1.5	38 0.9	4 0.1	4,234 100.0	6 0.1	4,240 100.1



図表3-10-5-3-2 Q2 授業時間以外にも、この授業の「予習など」の取り組みをしましたか

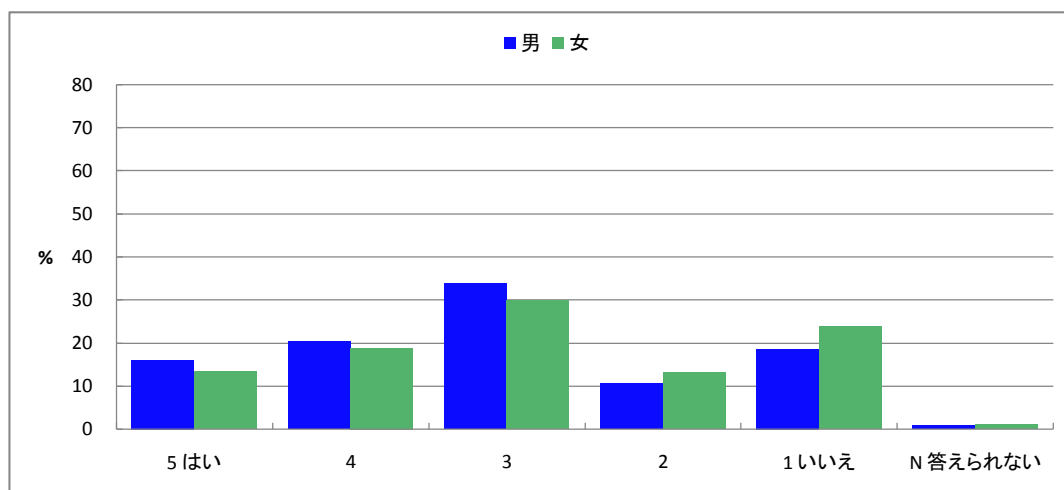
上段:回答数(件)、下段:構成比(%)

性別	5 はい	4	3	2	1 いいえ	N 答えられない	有効票計	無効票計	合計
男	327 14.2	393 17.1	761 33.1	253 11.0	548 23.8	20 0.9	2,302 100.0	4 0.2	2,306 100.2
女	229 12.5	273 14.9	513 28.0	237 12.9	560 30.5	23 1.3	1,835 100.0	3 0.2	1,838 100.2
有効票計	556 13.4	666 16.1	1,274 30.8	490 11.8	1,108 26.8	43 1.0	4,137 100.0	7 0.2	4,144 100.2
無効票計	17 18.1	20 21.3	30 31.9	4 4.3	23 24.5	0 0.0	94 100.0	2 2.1	96 102.1
合計	573 13.5	686 16.2	1,304 30.8	494 11.7	1,131 26.7	43 1.0	4,231 100.0	9 0.2	4,240 100.2



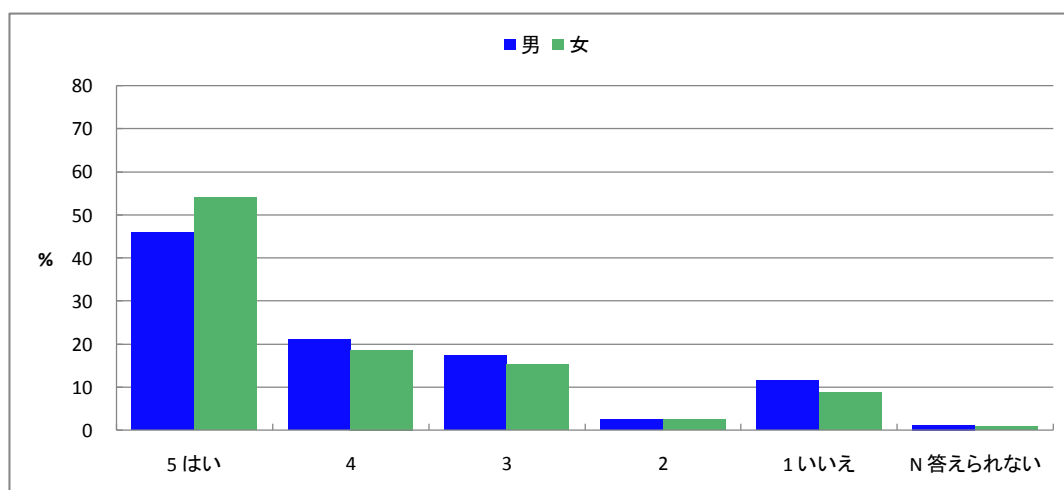
図表3-10-5-3-3 Q3 授業時間以外にも、この授業の「復習など」の取り組みをしましたか

性別	上段:回答数(件)、下段:構成比(%)						有効票計	無効票計	合計
	5 はい	4	3	2	1 いいえ	N 答えられない			
男	368 16.0	466 20.3	774 33.7	242 10.5	428 18.6	19 0.8	2,297 100.0	9 0.4	2,306 100.4
女	244 13.3	346 18.9	546 29.8	242 13.2	437 23.8	19 1.0	1,834 100.0	4 0.2	1,838 100.2
有効票計	612 14.8	812 19.7	1,320 32.0	484 11.7	865 20.9	38 0.9	4,131 100.0	13 0.3	4,144 100.3
無効票計	23 24.2	24 25.3	26 27.4	7 7.4	15 15.8	0 0.0	95 100.0	1 1.1	96 101.1
合計	635 15.0	836 19.8	1,346 31.9	491 11.6	880 20.8	38 0.9	4,226 100.0	14 0.3	4,240 100.3



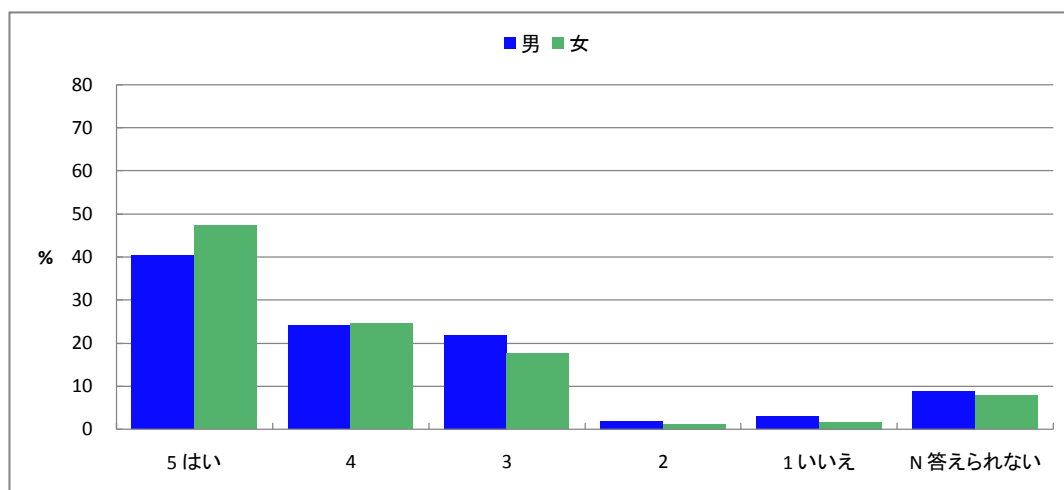
図表3-10-5-3-4 Q4 講義概要(シラバス)を事前読みましたか

性別	上段:回答数(件)、下段:構成比(%)						有効票計	無効票計	合計
	5 はい	4	3	2	1 いいえ	N 答えられない			
男	1,056 45.9	484 21.0	402 17.5	59 2.6	270 11.7	29 1.3	2,300 100.0	6 0.3	2,306 100.3
女	992 54.0	342 18.6	279 15.2	45 2.4	162 8.8	17 0.9	1,837 100.0	1 0.1	1,838 100.1
有効票計	2,048 49.5	826 20.0	681 16.5	104 2.5	432 10.4	46 1.1	4,137 100.0	7 0.2	4,144 100.2
無効票計	39 41.5	20 21.3	17 18.1	5 5.3	12 12.8	1 1.1	94 100.0	2 2.1	96 102.1
合計	2,087 49.3	846 20.0	698 16.5	109 2.6	444 10.5	47 1.1	4,231 100.0	9 0.2	4,240 100.2



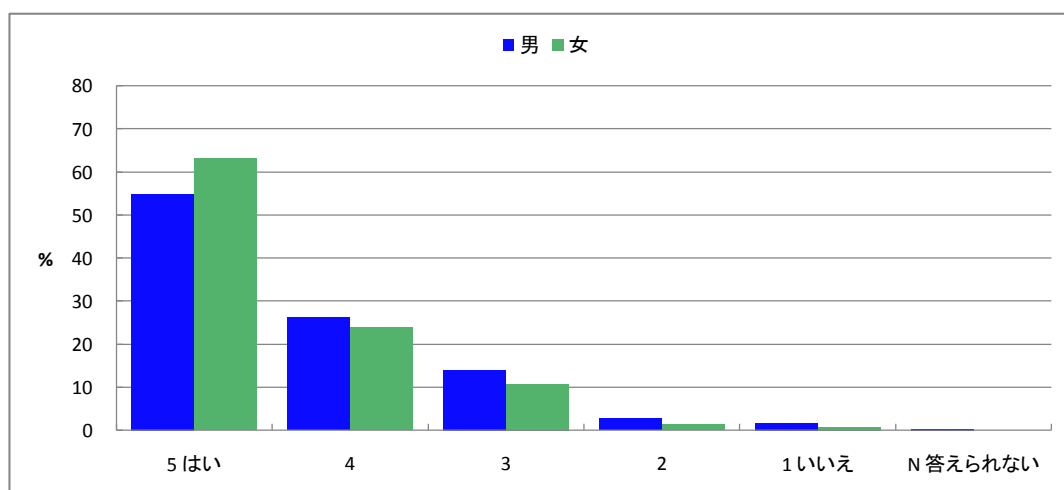
図表3-10-5-3-5 Q5 講義内容は講義概要(シラバス)の記述と対応していましたか

性別	上段:回答数(件)、下段:構成比(%)						有効票計	無効票計	合計
	5 はい	4	3	2	1 いいえ	N 答えられない			
男	924 40.3	552 24.1	501 21.9	43 1.9	68 3.0	204 8.9	2,292 100.0	14 0.6	2,306 100.6
女	865 47.3	448 24.5	320 17.5	22 1.2	30 1.6	142 7.8	1,827 100.0	11 0.6	1,838 100.6
有効票計	1,789 43.4	1,000 24.3	821 19.9	65 1.6	98 2.4	346 8.4	4,119 100.0	25 0.6	4,144 100.6
無効票計	32 34.8	22 23.9	24 26.1	2 2.2	6 6.5	6 6.5	92 100.0	4 4.3	96 104.3
合計	1,821 43.2	1,022 24.3	845 20.1	67 1.6	104 2.5	352 8.4	4,211 100.0	29 0.7	4,240 100.7



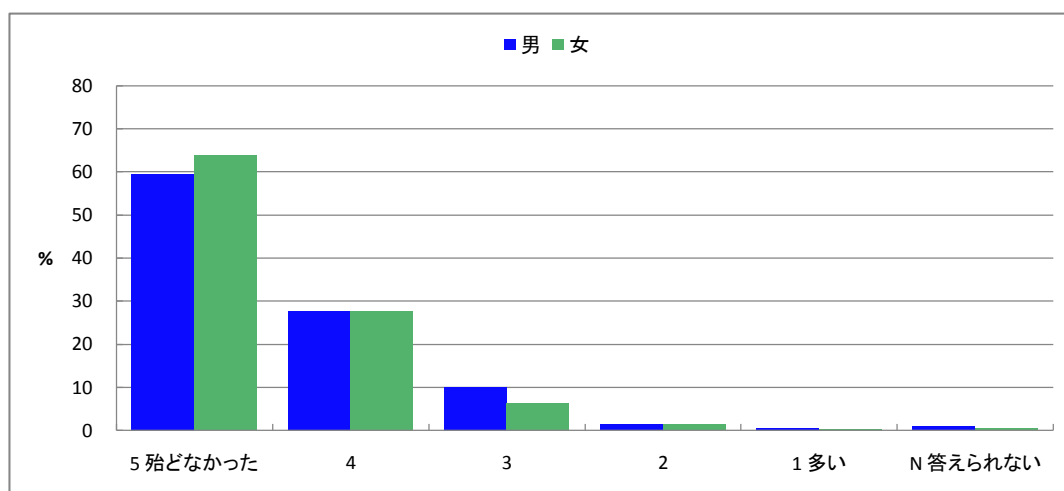
図表3-10-5-3-6 Q6 教員の授業に対する取り組み(熱意など)は、十分でしたか

性別	上段:回答数(件)、下段:構成比(%)						有効票計	無効票計	合計
	5 はい	4	3	2	1 いいえ	N 答えられない			
男	1,264 54.9	606 26.3	322 14.0	64 2.8	38 1.7	7 0.3	2,301 100.0	5 0.2	2,306 100.2
女	1,160 63.1	439 23.9	198 10.8	25 1.4	15 0.8	0 0.0	1,837 100.0	1 0.1	1,838 100.1
有効票計	2,424 58.6	1,045 25.3	520 12.6	89 2.2	53 1.3	7 0.2	4,138 100.0	6 0.1	4,144 100.1
無効票計	48 50.5	24 25.3	16 16.8	1 1.1	5 5.3	1 1.1	95 100.0	1 1.1	101.1
合計	2,472 58.4	1,069 25.3	536 12.7	90 2.1	58 1.4	8 0.2	4,233 100.0	7 0.2	4,240 100.2



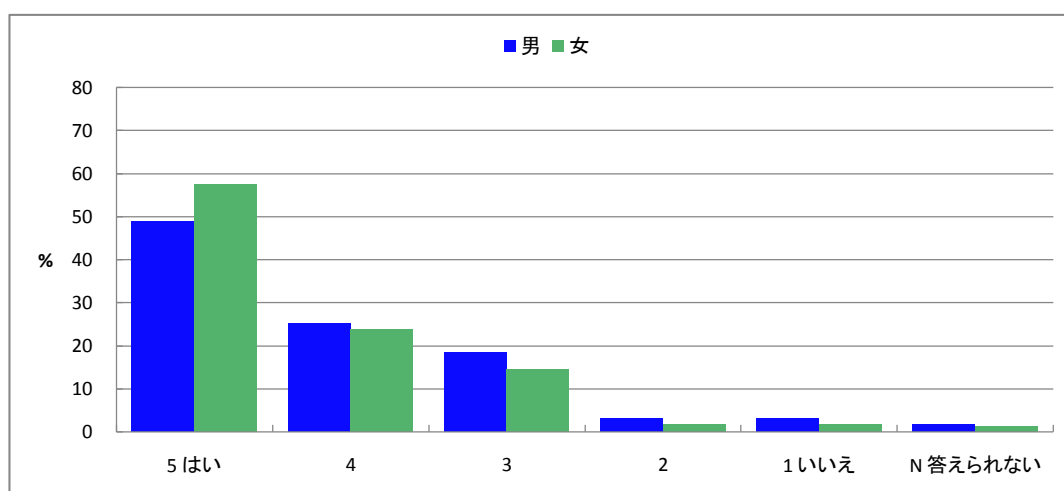
図表3-10-5-3-7 Q7 この講義では、どのくらい休講がありましたか

性別	上段:回答数(件)、下段:構成比(%)						有効票計	無効票計	合計
	5 殆どなかった	4	3	2	1 多い	N 答えられない			
男	1,367 59.5	634 27.6	233 10.1	32 1.4	13 0.6	20 0.9	2,299 100.0	7 0.3	2,306 100.3
女	1,171 63.8	508 27.7	117 6.4	26 1.4	6 0.3	8 0.4	1,836 100.0	2 0.1	1,838 100.1
有効票計	2,538 61.4	1,142 27.6	350 8.5	58 1.4	19 0.5	28 0.7	4,135 100.0	9 0.2	4,144 100.2
無効票計	52 55.9	29 31.2	10 10.8	2 2.2	0 0.0	0 0.0	93 100.0	3 3.2	96 103.2
合計	2,590 61.3	1,171 27.7	360 8.5	60 1.4	19 0.4	28 0.7	4,228 100.0	12 0.3	4,240 100.3



図表3-10-5-3-8 Q8 担当教員の資料の提示や配布、あるいは参考文献の指示は適切でしたか

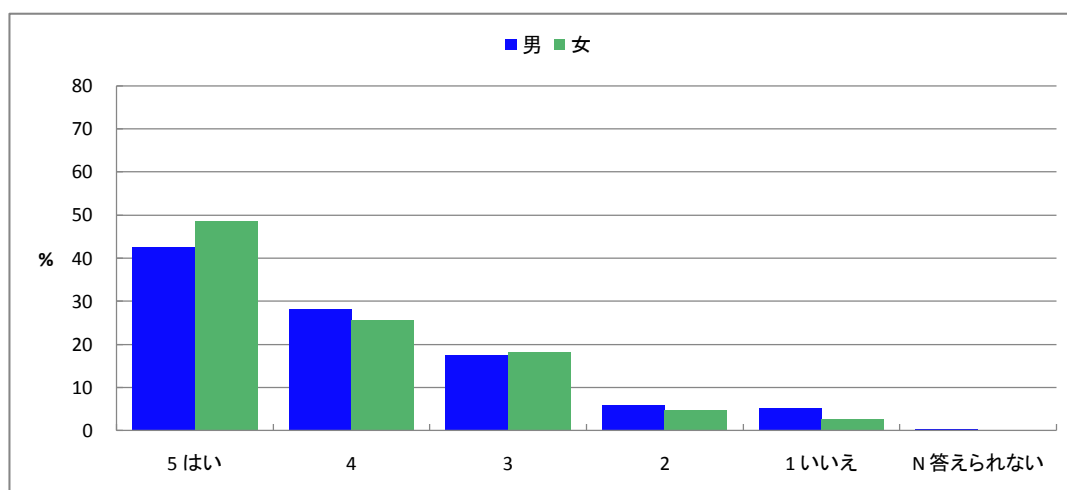
性別	上段:回答数(件)、下段:構成比(%)						有効票計	無効票計	合計
	5 はい	4	3	2	1 いいえ	N 答えられない			
男	1,120 48.7	580 25.2	424 18.4	69 3.0	69 3.0	39 1.7	2,301 100.0	5 0.2	2,306 100.2
女	1,053 57.4	434 23.7	265 14.5	32 1.7	28 1.5	21 1.1	1,833 100.0	5 0.3	1,838 100.3
有効票計	2,173 52.6	1,014 24.5	689 16.7	101 2.4	97 2.3	60 1.5	4,134 100.0	10 0.2	4,144 100.2
無効票計	51 53.7	20 21.1	15 15.8	5 5.3	3 3.2	1 1.1	95 100.0	1 1.1	96 101.1
合計	2,224 52.6	1,034 24.5	704 16.6	106 2.5	100 2.4	61 1.4	4,229 100.0	11 0.3	4,240 100.3





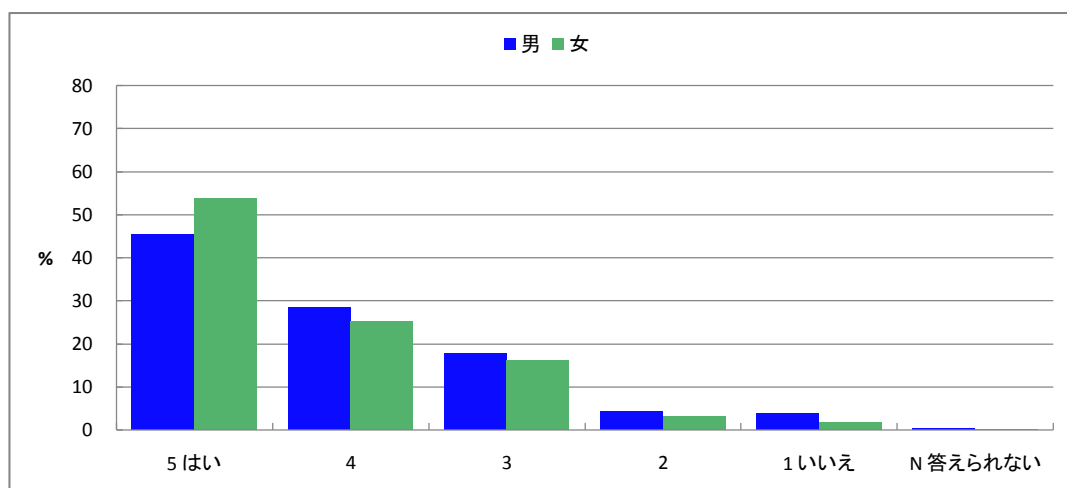
図表3-10-5-3-9 Q9 授業内容は分かりやすかったですか

性別	上段:回答数(件)、下段:構成比(%)						有効票計	無効票計	合計
	5 はい	4	3	2	1 いいえ	N 答えられない			
男	984 42.7	651 28.3	406 17.6	137 5.9	119 5.2	6 0.3	2,303 100.0	3 0.1	2,306 100.1
女	892 48.6	473 25.8	336 18.3	86 4.7	46 2.5	3 0.2	1,836 100.0	2 0.1	1,838 100.1
有効票計	1,876 45.3	1,124 27.2	742 17.9	223 5.4	165 4.0	9 0.2	4,139 100.0	5 0.1	4,144 100.1
無効票計	43 45.3	22 23.2	19 20.0	5 5.3	6 6.3	0 0.0	95 100.0	1 1.1	96 101.1
合計	1,919 45.3	1,146 27.1	761 18.0	228 5.4	171 4.0	9 0.2	4,234 100.0	6 0.1	4,240 100.1



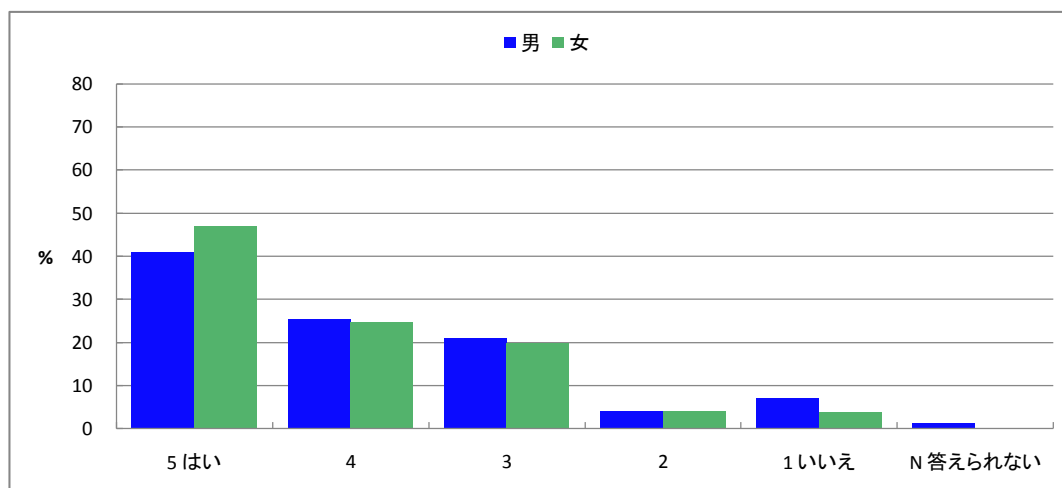
図表3-10-5-3-10 Q10 この講義で新しい知識や考え方が習得できましたか

性別	上段:回答数(件)、下段:構成比(%)						有効票計	無効票計	合計
	5 はい	4	3	2	1 いいえ	N 答えられない			
男	1,046 45.5	656 28.5	406 17.6	100 4.3	86 3.7	7 0.3	2,301 100.0	5 0.2	2,306 100.2
女	988 53.8	462 25.2	298 16.2	57 3.1	29 1.6	1 0.1	1,835 100.0	3 0.2	1,838 100.2
有効票計	2,034 49.2	1,118 27.0	704 17.0	157 3.8	115 2.8	8 0.2	4,136 100.0	8 0.2	4,144 100.2
無効票計	39 41.5	28 29.8	19 20.2	3 3.2	5 5.3	0 0.0	94 100.0	2 2.1	96 102.1
合計	2,073 49.0	1,146 27.1	723 17.1	160 3.8	120 2.8	8 0.2	4,230 100.0	10 0.2	4,240 100.2



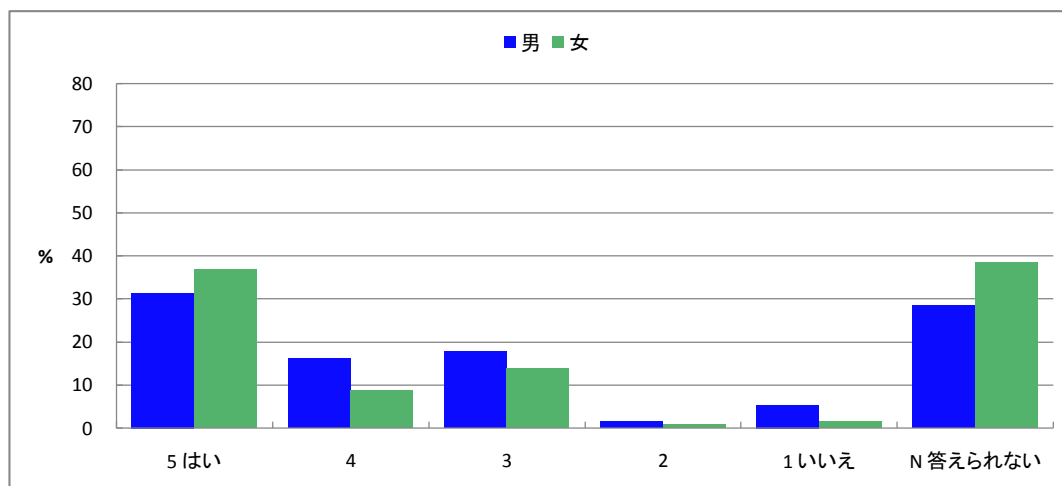
図表3-10-5-3-11 Q11 この授業を他人に勧めたいですか

性別	上段:回答数(件)、下段:構成比(%)						有効票計	無効票計	合計
	5 はい	4	3	2	1 いいえ	N 答えられない			
男	935 41.0	580 25.4	478 21.0	95 4.2	161 7.1	31 1.4	2,280 100.0	26 1.1	2,306 101.1
女	858 47.0	453 24.8	364 20.0	76 4.2	69 3.8	4 0.2	1,824 100.0	14 0.8	1,838 100.8
有効票計	1,793 43.7	1,033 25.2	842 20.5	171 4.2	230 5.6	35 0.9	4,104 100.0	40 1.0	4,144 101.0
無効票計	39 42.4	21 22.8	20 21.7	4 4.3	8 8.7	0 0.0	92 100.0	4 4.3	96 104.3
合計	1,832 43.7	1,054 25.1	862 20.5	175 4.2	238 5.7	35 0.8	4,196 100.0	44 1.0	4,240 101.0



図表3-10-5-3-12 Q12 (教員による自由な質問項目)

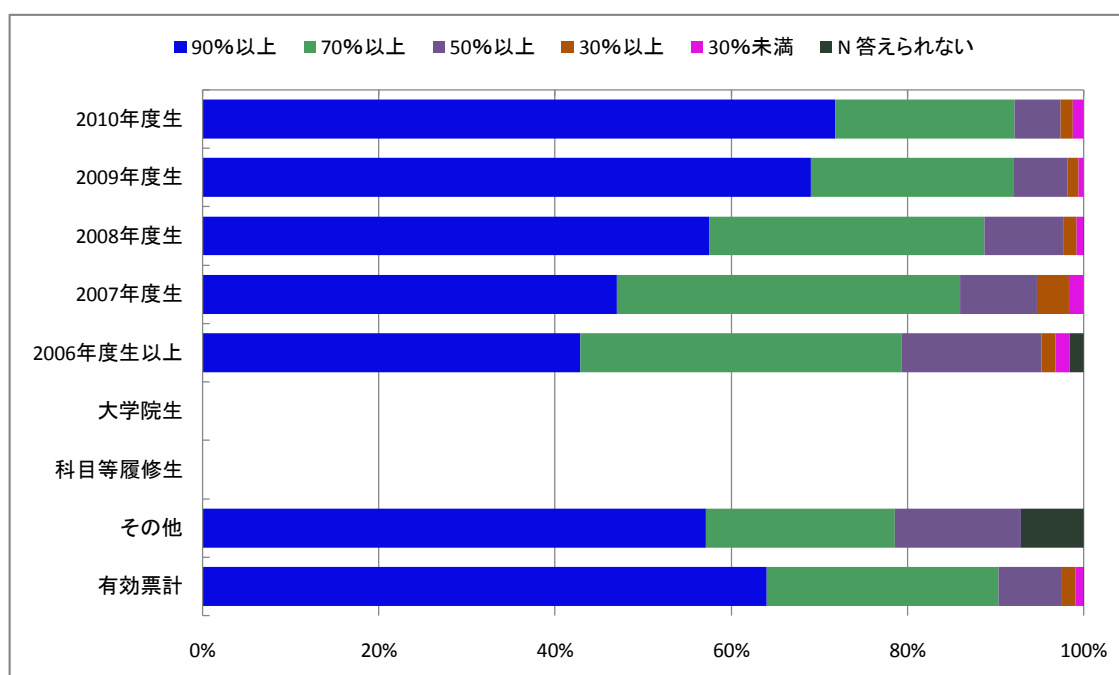
性別	上段:回答数(件)、下段:構成比(%)						有効票計	無効票計	合計
	5 はい	4	3	2	1 いいえ	N 答えられない			
男	173 31.3	89 16.1	97 17.6	8 1.4	29 5.3	156 28.3	552 100.0	1,754 317.8	2,306 417.8
女	104 36.7	25 8.8	39 13.8	2 0.7	4 1.4	109 38.5	283 100.0	1,555 549.5	1,838 649.5
有効票計	277 33.2	114 13.7	136 16.3	10 1.2	33 4.0	265 31.7	835 100.0	3,309 396.3	4,144 496.3
無効票計	10 31.3	3 9.4	11 34.4	1 3.1	0 0.0	7 21.9	32 100.0	64 200.0	96 300.0
合計	287 33.1	117 13.5	147 17.0	11 1.3	33 3.8	272 31.4	867 100.0	3,373 389.0	4,240 489.0



図表3-10-5-4-1 Q1 この授業への出席率ほどの程度でしたか

上段: 回答数(件)、下段: 構成比(%)

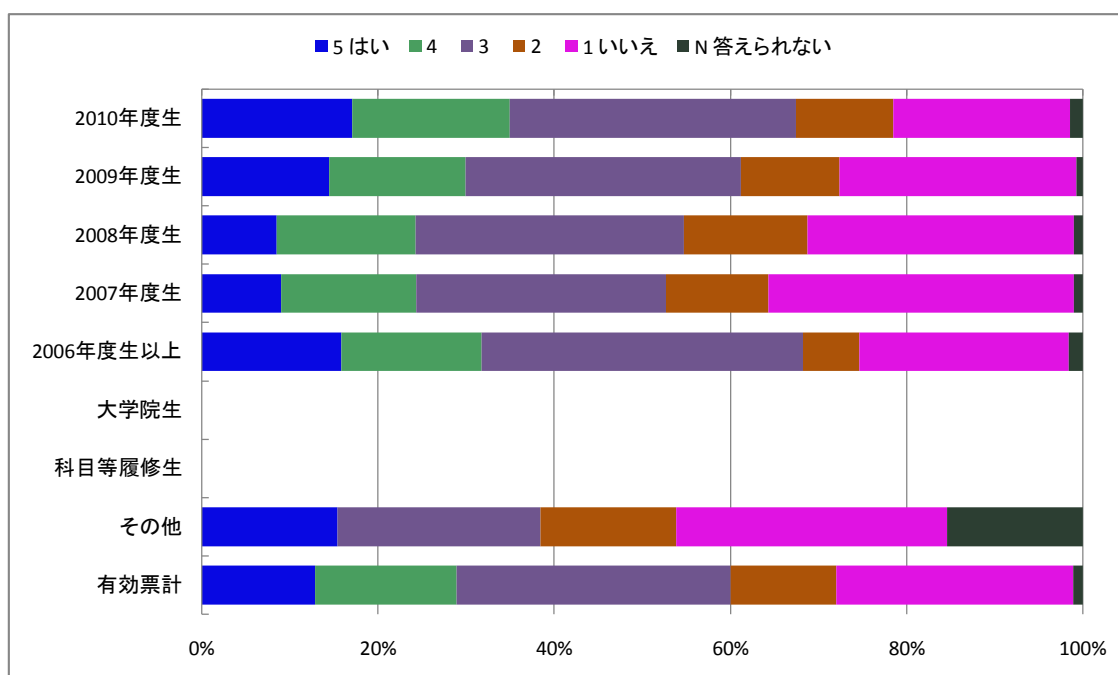
学年	90%以上	70%以上	50%以上	30%以上	30%未満	N 答えられない	有効票計	無効票計	合計
2010年度生	632 71.8	179 20.3	46 5.2	12 1.4	11 1.3	0 0.0	880 100.0	0 0.0	880 100.0
2009年度生	961 69.0	320 23.0	86 6.2	17 1.2	8 0.6	0 0.0	1,392 100.0	0 0.0	1,392 100.0
2008年度生	655 57.5	356 31.3	102 9.0	17 1.5	8 0.7	1 0.1	1,139 100.0	1 0.1	1,140 100.1
2007年度生	141 47.0	117 39.0	26 8.7	11 3.7	5 1.7	0 0.0	300 100.0	0 0.0	300 100.0
2006年度生以上	27 42.9	23 36.5	10 15.9	1 1.6	1 1.6	1 1.6	63 100.0	0 0.0	63 100.0
大学院生	0 0.0	0 0.0	0 0.0	0 0.0	0 0.0	0 0.0	0 0.0	0 0.0	0 0.0
科目等履修生	0 0.0	0 0.0	0 0.0	0 0.0	0 0.0	0 0.0	0 0.0	0 0.0	0 0.0
その他	8 57.1	3 21.4	2 14.3	0 0.0	0 0.0	1 7.1	14 100.0	0 0.0	14 100.0
有効票計	2,424 64.0	998 26.3	272 7.2	58 1.5	33 0.9	3 0.1	3,788 100.0	1 0.0	3,789 100.0
無効票計	247 55.4	143 32.1	43 9.6	7 1.6	5 1.1	1 0.2	446 100.0	5 1.1	451 101.1
合計	2,671 63.1	1,141 26.9	315 7.4	65 1.5	38 0.9	4 0.1	4,234 100.0	6 0.1	4,240 100.1



図表3-10-5-4-2 Q2 授業時間以外にも、この授業の「予習など」の取り組みをしましたか

上段: 回答数(件)、下段: 構成比(%)

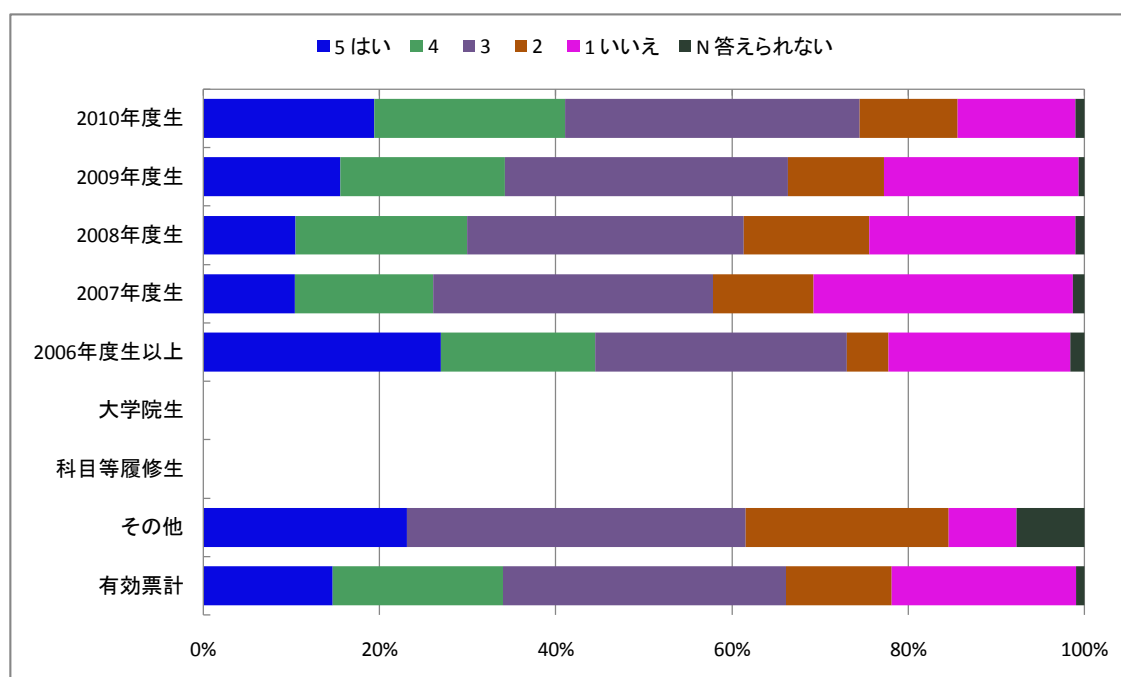
学年	5 はい	4	3	2	1 いいえ	N 答えられない	有効票計	無効票計	合計
2010年度生	150 17.1	157 17.9	286 32.5	97 11.0	176 20.0	13 1.5	879 100.0	1 0.1	880 100.1
2009年度生	201 14.5	215 15.5	435 31.3	156 11.2	374 26.9	10 0.7	1,391 100.0	1 0.1	1,392 100.1
2008年度生	97 8.5	180 15.8	347 30.4	160 14.0	344 30.2	12 1.1	1,140 100.0	0 0.0	1,140 100.0
2007年度生	27 9.0	46 15.3	85 28.3	35 11.7	104 34.7	3 1.0	300 100.0	0 0.0	300 100.0
2006年度生以上	10 15.9	10 15.9	23 36.5	4 6.3	15 23.8	1 1.6	63 100.0	0 0.0	63 100.0
大学院生	0 0.0	0 0.0	0 0.0	0 0.0	0 0.0	0 0.0	0 0.0	0 0.0	0 0.0
科目等履修生	0 0.0	0 0.0	0 0.0	0 0.0	0 0.0	0 0.0	0 0.0	0 0.0	0 0.0
その他	2 15.4	0 0.0	3 23.1	2 15.4	4 30.8	2 15.4	13 100.0	1 7.7	14 107.7
有効票計	487 12.9	608 16.1	1,179 31.1	454 12.0	1,017 26.9	41 1.1	3,786 100.0	3 0.1	3,789 100.1
無効票計	86 19.3	78 17.5	125 28.1	40 9.0	114 25.6	2 0.4	445 100.0	6 1.3	451 101.3
合計	573 13.5	686 16.2	1,304 30.8	494 11.7	1,131 26.7	43 1.0	4,231 100.0	9 0.2	4,240 100.2



図表3-10-5-4-3 Q3 授業時間以外にも、この授業の「復習など」の取り組みをしましたか

上段: 回答数(件)、下段: 構成比(%)

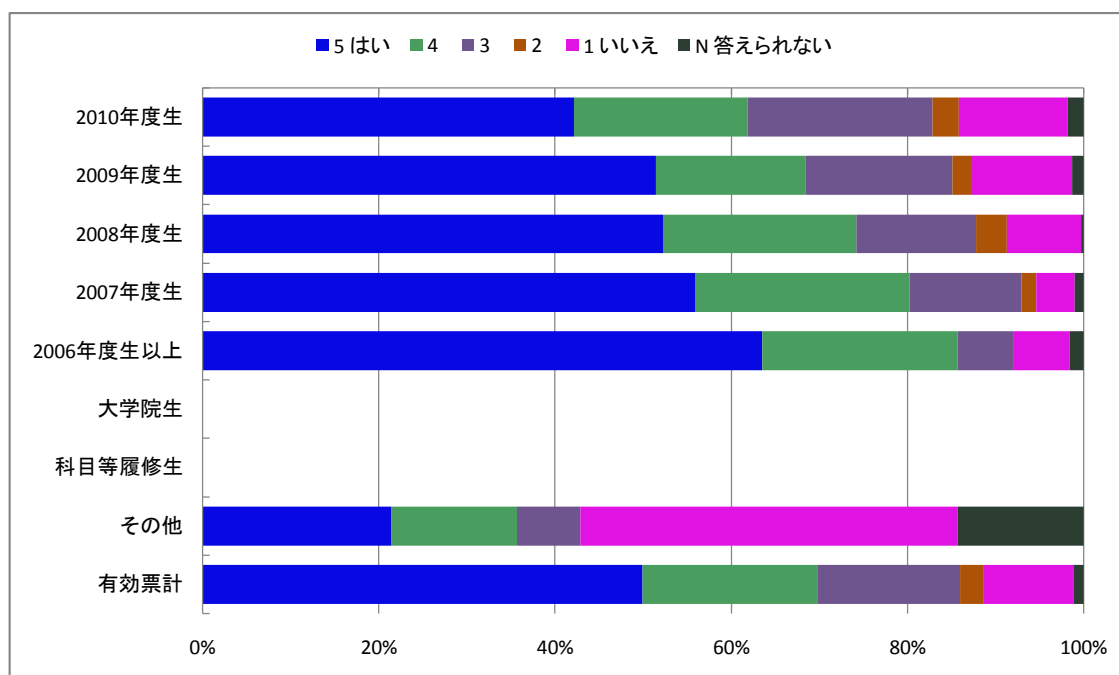
学年	5 はい	4	3	2	1 いいえ	N 答えられない	有効票計	無効票計	合計
2010年度生	170 19.4	190 21.7	293 33.4	98 11.2	117 13.3	9 1.0	877 100.0	3 0.3	880 100.3
2009年度生	216 15.5	260 18.7	446 32.1	152 10.9	307 22.1	9 0.6	1,390 100.0	2 0.1	1,392 100.1
2008年度生	119 10.4	222 19.5	358 31.4	162 14.2	266 23.4	12 1.1	1,139 100.0	1 0.1	1,140 100.1
2007年度生	31 10.4	47 15.7	95 31.8	34 11.4	88 29.4	4 1.3	299 100.0	1 0.3	300 100.3
2006年度生以上	17 27.0	11 17.5	18 28.6	3 4.8	13 20.6	1 1.6	63 100.0	0 0.0	63 100.0
大学院生	0 0.0	0 0.0	0 0.0	0 0.0	0 0.0	0 0.0	0 0.0	0 0.0	0 0.0
科目等履修生	0 0.0	0 0.0	0 0.0	0 0.0	0 0.0	0 0.0	0 0.0	0 0.0	0 0.0
その他	3 23.1	0 0.0	5 38.5	3 23.1	1 7.7	1 7.7	13 100.0	1 7.7	14 107.7
有効票計	556 14.7	730 19.3	1,215 32.1	452 12.0	792 20.9	36 1.0	3,781 100.0	8 0.2	3,789 100.2
無効票計	79 17.8	106 23.8	131 29.4	39 8.8	88 19.8	2 0.4	445 100.0	6 1.3	451 101.3
合計	635 15.0	836 19.8	1,346 31.9	491 11.6	880 20.8	38 0.9	4,226 100.0	14 0.3	4,240 100.3



図表3-10-5-4-4 Q4 講義概要(シラバス)を事前に読みましたか

上段: 回答数(件)、下段: 構成比(%)

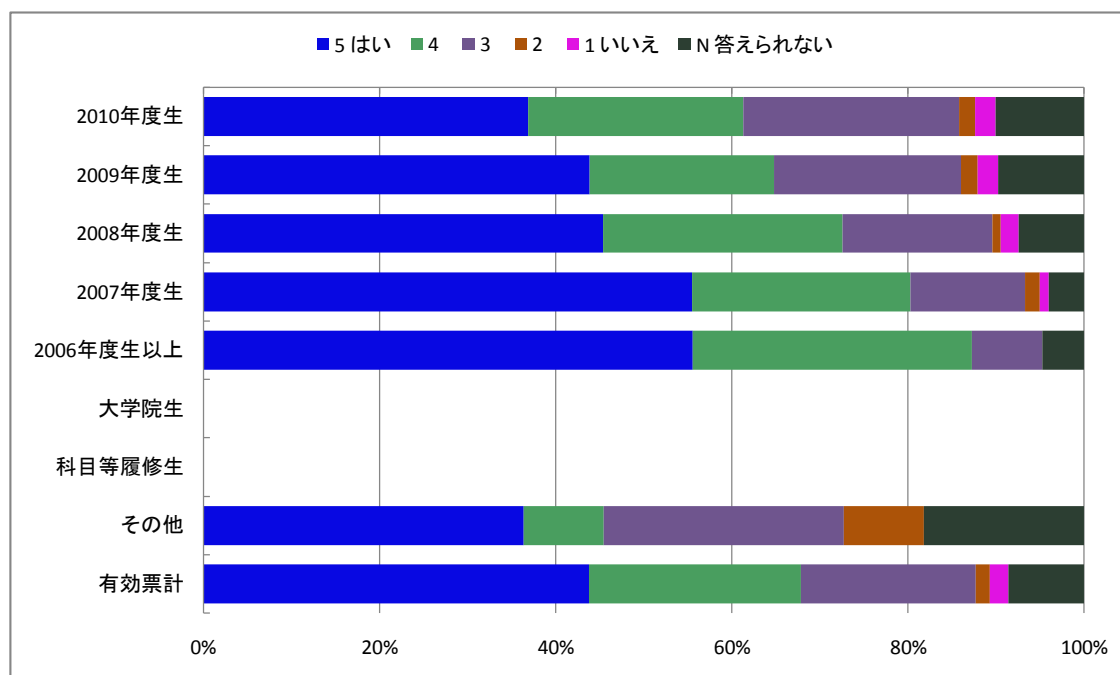
学年	5 はい	4	3	2	1 いいえ	N 答えられない	有効票計	無効票計	合計
2010年度生	371 42.2	173 19.7	185 21.0	26 3.0	109 12.4	16 1.8	880 100.0	0 0.0	880 100.0
2009年度生	715 51.4	237 17.1	231 16.6	29 2.1	160 11.5	18 1.3	1,390 100.0	2 0.1	1,392 100.1
2008年度生	595 52.2	250 21.9	155 13.6	40 3.5	96 8.4	3 0.3	1,139 100.0	1 0.1	1,140 100.1
2007年度生	167 55.9	73 24.4	38 12.7	5 1.7	13 4.3	3 1.0	299 100.0	1 0.3	300 100.3
2006年度生以上	40 63.5	14 22.2	4 6.3	0 0.0	4 6.3	1 1.6	63 100.0	0 0.0	63 100.0
大学院生	0 0.0	0 0.0	0 0.0	0 0.0	0 0.0	0 0.0	0 0.0	0 0.0	0 0.0
科目等履修生	0 0.0	0 0.0	0 0.0	0 0.0	0 0.0	0 0.0	0 0.0	0 0.0	0 0.0
その他	3 21.4	2 14.3	1 7.1	0 0.0	6 42.9	2 14.3	14 100.0	0 0.0	14 100.0
有効票計	1,891 50.0	749 19.8	614 16.2	100 2.6	388 10.3	43 1.1	3,785 100.0	4 0.1	3,789 100.1
無効票計	196 43.9	97 21.7	84 18.8	9 2.0	56 12.6	4 0.9	446 100.0	5 1.1	451 101.1
合計	2,087 49.3	846 20.0	698 16.5	109 2.6	444 10.5	47 1.1	4,231 100.0	9 0.2	4,240 100.2



図表3-10-5-4-5 Q5 講義内容は講義概要(シラバス)の記述と対応していましたか

上段: 回答数(件)、下段: 構成比(%)

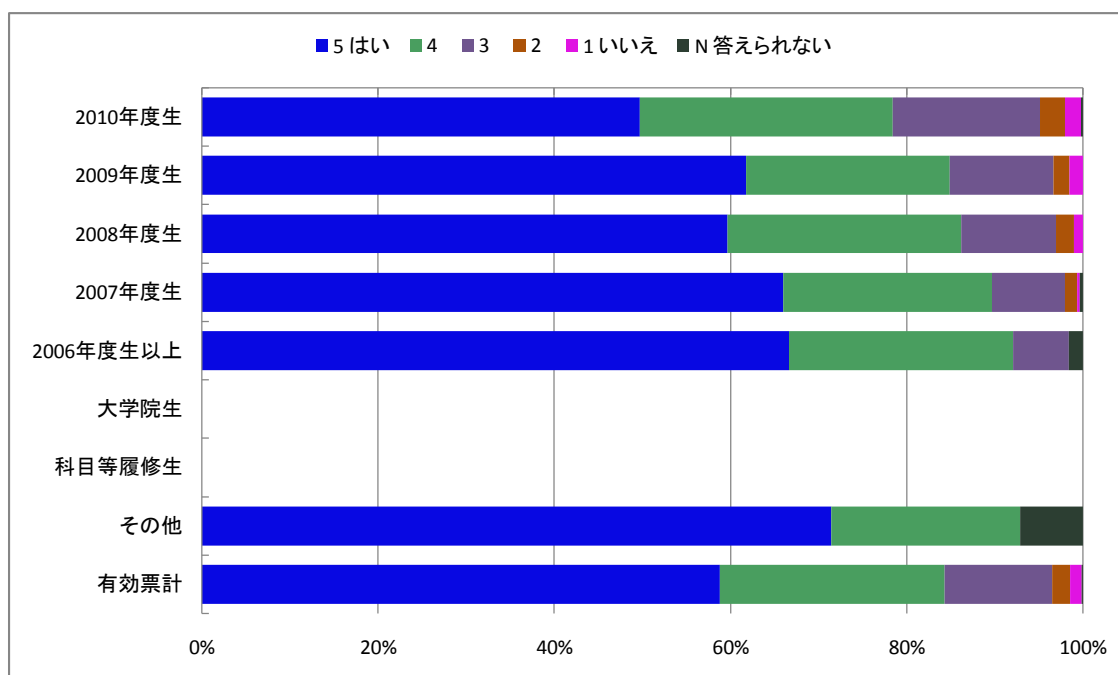
学年	5 はい	4	3	2	1 いいえ	N 答えられない	有効票計	無効票計	合計
2010年度生	323 36.9	214 24.4	215 24.5	16 1.8	20 2.3	88 10.0	876 100.0	4 0.5	880 100.5
2009年度生	609 43.9	290 20.9	295 21.3	26 1.9	33 2.4	135 9.7	1,388 100.0	4 0.3	1,392 100.3
2008年度生	513 45.4	308 27.2	192 17.0	11 1.0	23 2.0	84 7.4	1,131 100.0	9 0.8	1,140 100.8
2007年度生	166 55.5	74 24.7	39 13.0	5 1.7	3 1.0	12 4.0	299 100.0	1 0.3	300 100.3
2006年度生以上	35 55.6	20 31.7	5 7.9	0 0.0	0 0.0	3 4.8	63 100.0	0 0.0	63 100.0
大学院生	0 0.0	0 0.0	0 0.0	0 0.0	0 0.0	0 0.0	0 0.0	0 0.0	0 0.0
科目等履修生	0 0.0	0 0.0	0 0.0	0 0.0	0 0.0	0 0.0	0 0.0	0 0.0	0 0.0
その他	4 36.4	1 9.1	3 27.3	1 9.1	0 0.0	2 18.2	11 100.0	3 27.3	14 127.3
有効票計	1,650 43.8	907 24.1	749 19.9	59 1.6	79 2.1	324 8.6	3,768 100.0	21 0.6	3,789 100.6
無効票計	171 38.6	115 26.0	96 21.7	8 1.8	25 5.6	28 6.3	443 100.0	8 1.8	451 101.8
合計	1,821 43.2	1,022 24.3	845 20.1	67 1.6	104 2.5	352 8.4	4,211 100.0	29 0.7	4,240 100.7



図表3-10-5-4-6 Q6 教員の授業に対する取り組み(熱意など)は、十分でしたか

上段: 回答数(件)、下段: 構成比(%)

学年	5 はい	4	3	2	1 いいえ	N 答えられない	有効票計	無効票計	合計
2010年度生	437 49.7	252 28.7	147 16.7	25 2.8	16 1.8	2 0.2	879 100.0	1 0.1	880 100.1
2009年度生	859 61.8	321 23.1	164 11.8	25 1.8	21 1.5	0 0.0	1,390 100.0	2 0.1	1,392 100.1
2008年度生	680 59.6	303 26.6	122 10.7	23 2.0	12 1.1	0 0.0	1,140 100.0	0 0.0	1,140 100.0
2007年度生	198 66.0	71 23.7	25 8.3	4 1.3	1 0.3	1 0.3	300 100.0	0 0.0	300 100.0
2006年度生以上	42 66.7	16 25.4	4 6.3	0 0.0	0 0.0	1 1.6	63 100.0	0 0.0	63 100.0
大学院生	0 0.0	0 0.0	0 0.0	0 0.0	0 0.0	0 0.0	0 0.0	0 0.0	0 0.0
科目等履修生	0 0.0	0 0.0	0 0.0	0 0.0	0 0.0	0 0.0	0 0.0	0 0.0	0 0.0
その他	10 71.4	3 21.4	0 0.0	0 0.0	0 0.0	1 7.1	14 100.0	0 0.0	14 100.0
有効票計	2,226 58.8	966 25.5	462 12.2	77 2.0	50 1.3	5 0.1	3,786 100.0	3 0.1	3,789 100.1
無効票計	246 55.0	103 23.0	74 16.6	13 2.9	8 1.8	3 0.7	447 100.0	4 0.9	451 100.9
合計	2,472 58.4	1,069 25.3	536 12.7	90 2.1	58 1.4	8 0.2	4,233 100.0	7 0.2	4,240 100.2

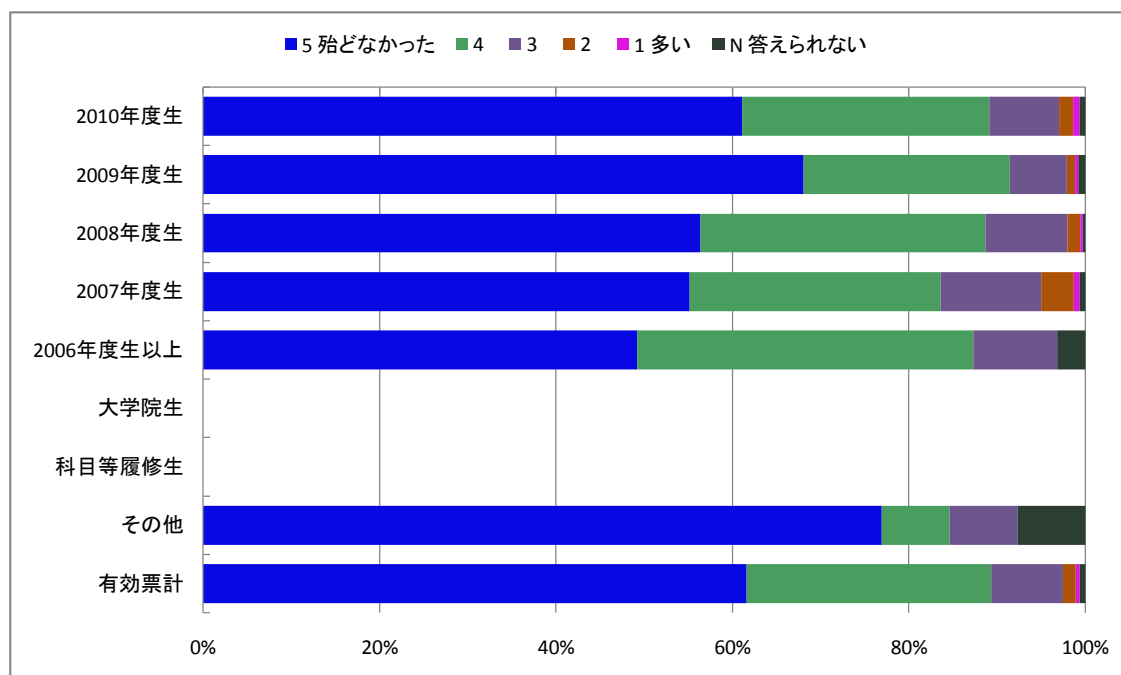




図表3-10-5-4-7 Q7 この講義では、どのくらい休講がありましたか

上段: 回答数(件)、下段: 構成比(%)

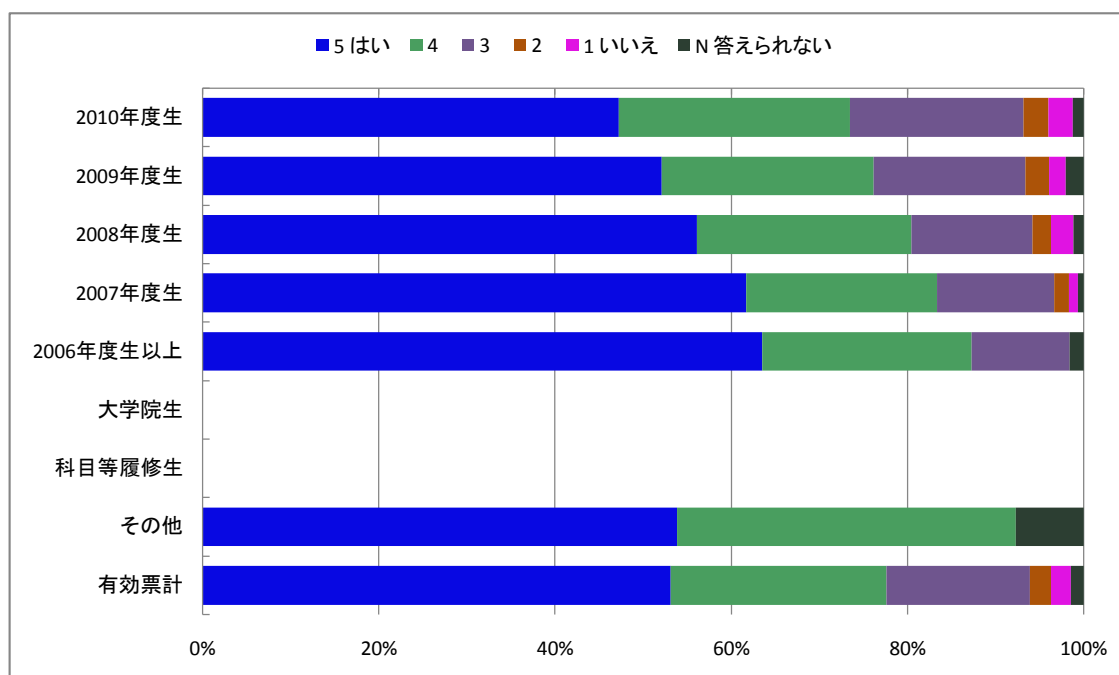
学年	5 殆どなかった	4	3	2	1 多い	N 答えられない	有効票計	無効票計	合計
2010年度生	537 61.1	246 28.0	70 8.0	14 1.6	6 0.7	6 0.7	879 100.0	1 0.1	880 100.1
2009年度生	945 68.0	325 23.4	90 6.5	13 0.9	5 0.4	11 0.8	1,389 100.0	3 0.2	1,392 100.2
2008年度生	642 56.4	368 32.3	106 9.3	16 1.4	4 0.4	3 0.3	1,139 100.0	1 0.1	1,140 100.1
2007年度生	165 55.2	85 28.4	34 11.4	11 3.7	2 0.7	2 0.7	299 100.0	1 0.3	300 100.3
2006年度生以上	31 49.2	24 38.1	6 9.5	0 0.0	0 0.0	2 3.2	63 100.0	0 0.0	63 100.0
大学院生	0 0.0	0 0.0	0 0.0	0 0.0	0 0.0	0 0.0	0 0.0	0 0.0	0 0.0
科目等履修生	0 0.0	0 0.0	0 0.0	0 0.0	0 0.0	0 0.0	0 0.0	0 0.0	0 0.0
その他	10 76.9	1 7.7	1 7.7	0 0.0	0 0.0	1 7.7	13 100.0	1 7.7	14 107.7
有効票計	2,330 61.6	1,049 27.7	307 8.1	54 1.4	17 0.4	25 0.7	3,782 100.0	7 0.2	3,789 100.2
無効票計	260 58.3	122 27.4	53 11.9	6 1.3	2 0.4	3 0.7	446 100.0	5 1.1	451 101.1
合計	2,590 61.3	1,171 27.7	360 8.5	60 1.4	19 0.4	28 0.7	4,228 100.0	12 0.3	4,240 100.3



図表3-10-5-4-8 Q8 担当教員の資料の提示や配布、あるいは参考文献の指示は適切でしたか

上段: 回答数(件)、下段: 構成比(%)

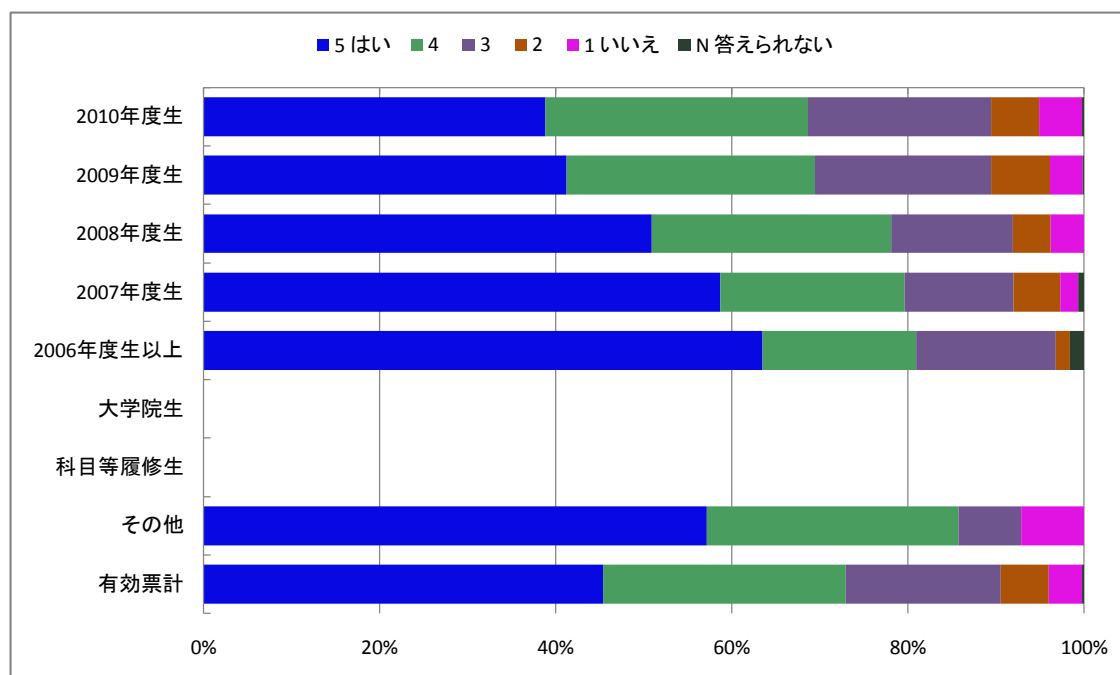
学年	5 はい	4	3	2	1 いいえ	N 答えられない	有効票計	無効票計	合計
2010年度生	415 47.3	230 26.2	173 19.7	25 2.8	24 2.7	11 1.3	878 100.0	2 0.2	880 100.2
2009年度生	724 52.1	334 24.0	239 17.2	37 2.7	27 1.9	28 2.0	1,389 100.0	3 0.2	1,392 100.2
2008年度生	639 56.1	277 24.3	157 13.8	24 2.1	29 2.5	13 1.1	1,139 100.0	1 0.1	1,140 100.1
2007年度生	185 61.7	65 21.7	40 13.3	5 1.7	3 1.0	2 0.7	300 100.0	0 0.0	300 100.0
2006年度生以上	40 63.5	15 23.8	7 11.1	0 0.0	0 0.0	1 1.6	63 100.0	0 0.0	63 100.0
大学院生	0 0.0	0 0.0	0 0.0	0 0.0	0 0.0	0 0.0	0 0.0	0 0.0	0 0.0
科目等履修生	0 0.0	0 0.0	0 0.0	0 0.0	0 0.0	0 0.0	0 0.0	0 0.0	0 0.0
その他	7 53.8	5 38.5	0 0.0	0 0.0	0 0.0	1 7.7	13 100.0	1 7.7	14 107.7
有効票計	2,010 53.1	926 24.5	616 16.3	91 2.4	83 2.2	56 1.5	3,782 100.0	7 0.2	3,789 100.2
無効票計	214 47.9	108 24.2	88 19.7	15 3.4	17 3.8	5 1.1	447 100.0	4 0.9	451 100.9
合計	2,224 52.6	1,034 24.5	704 16.6	106 2.5	100 2.4	61 1.4	4,229 100.0	11 0.3	4,240 100.3



図表3-10-5-4-9 Q9 授業内容は分かりやすかったですか

上段: 回答数(件)、下段: 構成比(%)

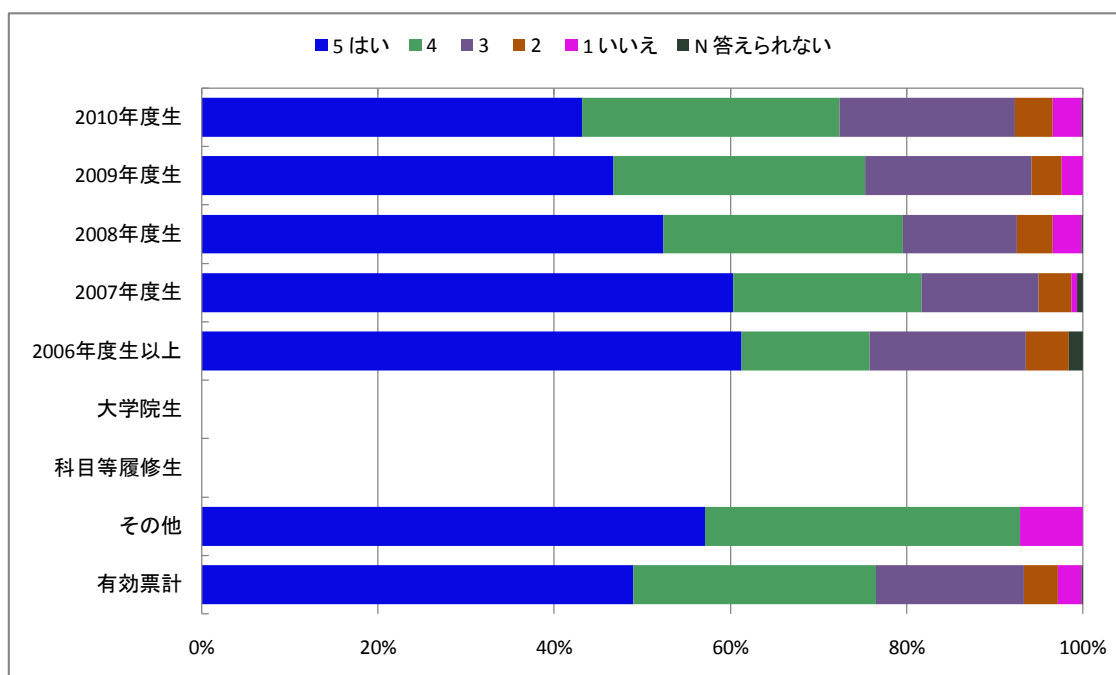
学年	5 はい	4	3	2	1 いいえ	N 答えられない	有効票計	無効票計	合計
2010年度生	342 38.9	262 29.8	183 20.8	48 5.5	43 4.9	2 0.2	880 100.0	0 0.0	880 100.0
2009年度生	573 41.2	392 28.2	278 20.0	93 6.7	52 3.7	2 0.1	1,390 100.0	2 0.1	1,392 100.1
2008年度生	580 50.9	310 27.2	157 13.8	49 4.3	43 3.8	0 0.0	1,139 100.0	1 0.1	1,140 100.1
2007年度生	176 58.7	63 21.0	37 12.3	16 5.3	6 2.0	2 0.7	300 100.0	0 0.0	300 100.0
2006年度生以上	40 63.5	11 17.5	10 15.9	1 1.6	0 0.0	1 1.6	63 100.0	0 0.0	63 100.0
大学院生	0 0.0	0 0.0	0 0.0	0 0.0	0 0.0	0 0.0	0 0.0	0 0.0	0 0.0
科目等履修生	0 0.0	0 0.0	0 0.0	0 0.0	0 0.0	0 0.0	0 0.0	0 0.0	0 0.0
その他	8 57.1	4 28.6	1 7.1	0 0.0	1 7.1	0 0.0	14 100.0	0 0.0	14 100.0
有効票計	1,719 45.4	1,042 27.5	666 17.6	207 5.5	145 3.8	7 0.2	3,786 100.0	3 0.1	3,789 100.1
無効票計	200 44.6	104 23.2	95 21.2	21 4.7	26 5.8	2 0.4	448 100.0	3 0.7	451 100.7
合計	1,919 45.3	1,146 27.1	761 18.0	228 5.4	171 4.0	9 0.2	4,234 100.0	6 0.1	4,240 100.1



図表3-10-5-4-10 Q10 この講義で新しい知識や考え方が習得できましたか

上段: 回答数(件)、下段: 構成比(%)

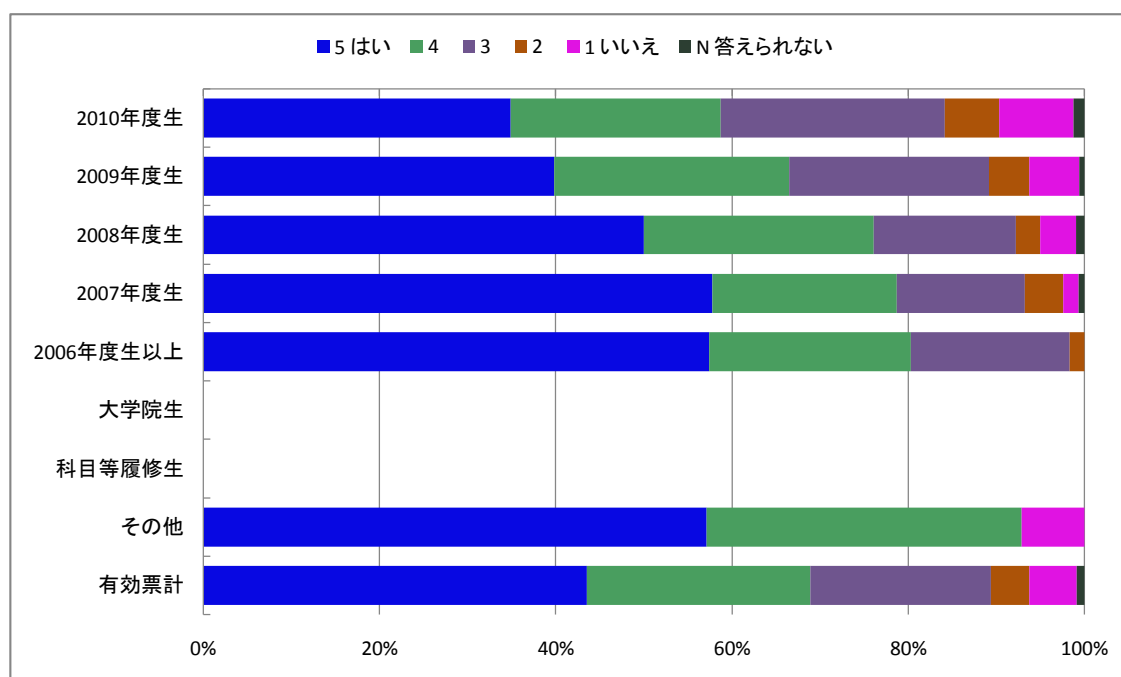
学年	5 はい	4	3	2	1 いいえ	N 答えられない	有効票計	無効票計	合計
2010年度生	380 43.2	257 29.2	175 19.9	38 4.3	29 3.3	1 0.1	880 100.0	0 0.0	880 100.0
2009年度生	649 46.7	397 28.6	262 18.9	48 3.5	33 2.4	0 0.0	1,389 100.0	3 0.2	1,392 100.2
2008年度生	596 52.4	310 27.2	147 12.9	46 4.0	37 3.3	2 0.2	1,138 100.0	2 0.2	1,140 100.2
2007年度生	181 60.3	64 21.3	40 13.3	11 3.7	2 0.7	2 0.7	300 100.0	0 0.0	300 100.0
2006年度生以上	38 61.3	9 14.5	11 17.7	3 4.8	0 0.0	1 1.6	62 100.0	1 1.6	63 101.6
大学院生	0 0.0	0 0.0	0 0.0	0 0.0	0 0.0	0 0.0	0 0.0	0 0.0	0 0.0
科目等履修生	0 0.0	0 0.0	0 0.0	0 0.0	0 0.0	0 0.0	0 0.0	0 0.0	0 0.0
その他	8 57.1	5 35.7	0 0.0	0 0.0	1 7.1	0 0.0	14 100.0	0 0.0	14 100.0
有効票計	1,852 49.0	1,042 27.5	635 16.8	146 3.9	102 2.7	6 0.2	3,783 100.0	6 0.2	3,789 100.2
無効票計	221 49.4	104 23.3	88 19.7	14 3.1	18 4.0	2 0.4	447 100.0	4 0.9	451 100.9
合計	2,073 49.0	1,146 27.1	723 17.1	160 3.8	120 2.8	8 0.2	4,230 100.0	10 0.2	4,240 100.2



図表3-10-5-4-11 Q11 この授業を他人に勧めたいですか

上段: 回答数(件)、下段: 構成比(%)

学年	5 はい	4	3	2	1 いいえ	N 答えられない	有効票計	無効票計	合計
2010年度生	306 34.9	209 23.8	223 25.4	54 6.2	74 8.4	11 1.3	877 100.0	3 0.3	880 100.3
2009年度生	549 39.8	368 26.7	313 22.7	63 4.6	78 5.7	8 0.6	1,379 100.0	13 0.9	1,392 100.9
2008年度生	567 50.0	296 26.1	183 16.1	31 2.7	46 4.1	11 1.0	1,134 100.0	6 0.5	1,140 100.5
2007年度生	171 57.8	62 20.9	43 14.5	13 4.4	5 1.7	2 0.7	296 100.0	4 1.4	300 101.4
2006年度生以上	35 57.4	14 23.0	11 18.0	1 1.6	0 0.0	0 0.0	61 100.0	2 3.3	63 103.3
大学院生	0 0.0	0 0.0	0 0.0	0 0.0	0 0.0	0 0.0	0 0.0	0 0.0	0 0.0
科目等履修生	0 0.0	0 0.0	0 0.0	0 0.0	0 0.0	0 0.0	0 0.0	0 0.0	0 0.0
その他	8 57.1	5 35.7	0 0.0	0 0.0	1 7.1	0 0.0	14 100.0	0 0.0	14 100.0
有効票計	1,636 43.5	954 25.4	773 20.6	162 4.3	204 5.4	32 0.9	3,761 100.0	28 0.7	3,789 100.7
無効票計	196 45.1	100 23.0	89 20.5	13 3.0	34 7.8	3 0.7	435 100.0	16 3.7	451 103.7
合計	1,832 43.7	1,054 25.1	862 20.5	175 4.2	238 5.7	35 0.8	4,196 100.0	44 1.0	4,240 101.0



図表3-10-5-4-12 Q12（教員による自由な質問項目）

学年	上段: 回答数(件)、下段: 構成比(%)						有効票計	無効票計	合計
	5 はい	4	3	2	1 いいえ	N 答えられない			
2010年度生	69 31.9	35 16.2	47 21.8	1 0.5	5 2.3	59 27.3	216	664	880
2009年度生	89 35.5	34 13.5	35 13.9	3 1.2	10 4.0	80 31.9	251	1,141	1,392
2008年度生	51 27.1	29 15.4	29 15.4	1 0.5	10 5.3	68 36.2	188	952	1,140
2007年度生	15 26.8	2 3.6	4 7.1	4 7.1	1 1.8	30 53.6	56	244	300
2006年度生以上	10 62.5	0 0.0	0 0.0	0 0.0	0 0.0	6 37.5	16	47	63
大学院生	0 0.0	0 0.0	0 0.0	0 0.0	0 0.0	0 0.0	0	0	0
科目等履修生	0 0.0	0 0.0	0 0.0	0 0.0	0 0.0	0 0.0	0	0	0
その他	1 14.3	0 0.0	1 14.3	0 0.0	1 14.3	4 57.1	7	7	14
有効票計	235 32.0	100 13.6	116 15.8	9 1.2	27 3.7	247 33.7	734	3,055	3,789
無効票計	52 39.1	17 12.8	31 23.3	2 1.5	6 4.5	25 18.8	133	318	451
合計	287 33.1	117 13.5	147 17.0	11 1.3	33 3.8	272 31.4	867	3,373	4,240

