

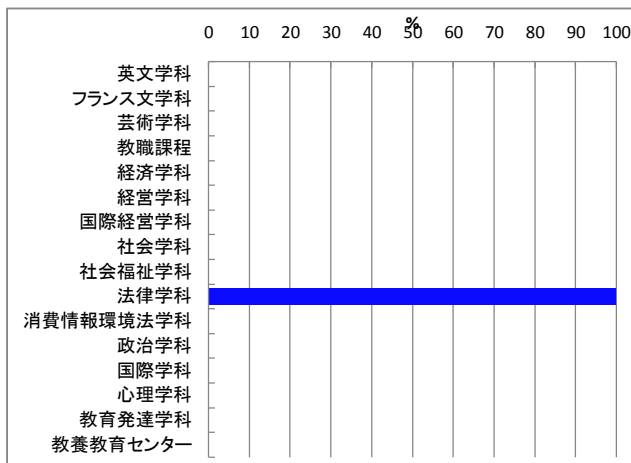
3 学科別(調査票区分別)集計

3-10 法律、消費情報、政治:KC・KD・KF

3-10-5 法律学科(KC)

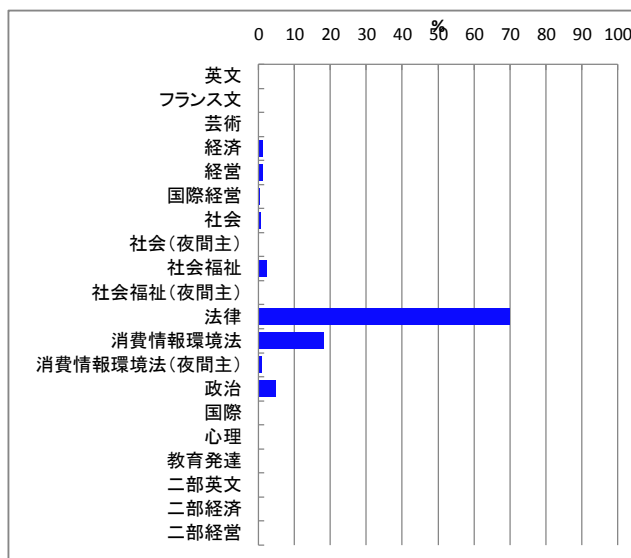
図表3-10-5-1-1 開講責任学科別 回答学生数

	回答数	構成比%
文学部		
英文学科	0	0.0
フランス文学科	0	0.0
芸術学科	0	0.0
教職課程	0	0.0
経済学部		
経済学科	0	0.0
経営学科	0	0.0
国際経営学科	0	0.0
社会学部		
社会学科	0	0.0
社会福祉学科	0	0.0
法学部		
法律学科	6,195	100.0
消費情報環境法学科	0	0.0
政治学科	0	0.0
国際学部		
国際学科	0	0.0
心理学部		
心理学科	0	0.0
教育発達学科	0	0.0
教養教育センター	0	0.0
有効票計	6,195	100.0
無効票計	0	0.0
合計	6,195	100.0



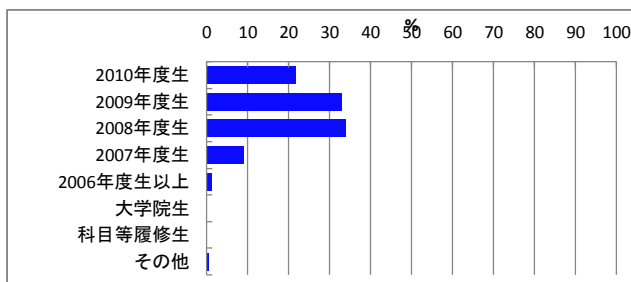
図表3-10-5-1-2 学生所属学部学科

	回答数	構成比%
英文	1	0.0
フランス文	0	0.0
芸術	3	0.1
経済	79	1.3
経営	78	1.3
国際経営	16	0.3
社会	37	0.6
社会(夜間主)	2	0.0
社会福祉	138	2.3
社会福祉(夜間主)	1	0.0
法律	4,163	69.9
消費情報環境法	1,088	18.3
消費情報環境法(夜間主)	48	0.8
政治	282	4.7
国際	8	0.1
心理	7	0.1
教育発達	0	0.0
二部英文	0	0.0
二部経済	0	0.0
二部経営	1	0.0
有効票計	5,952	100.0
無効票計	243	4.1
合計	6,195	104.1



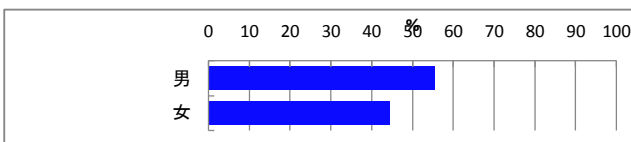
図表3-10-5-1-3 学年

	回答数	構成比%
2010年度生	1,202	21.8
2009年度生	1,833	33.2
2008年度生	1,871	33.9
2007年度生	506	9.2
2006年度生以上	77	1.4
大学院生	1	0.0
科目等履修生	2	0.0
その他	27	0.5
有効票計	5,519	100.0
無効票計	676	12.2
合計	6,195	112.2



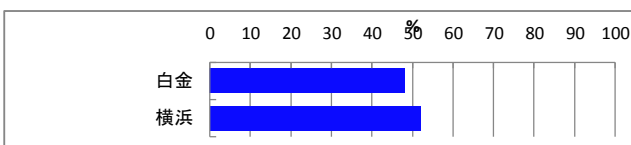
図表3-10-5-1-4 性別

	回答数	構成比%
男	3,372	55.4
女	2,715	44.6
有効票計	6,087	100.0
無効票計	108	1.8
合計	6,195	101.8



図表3-10-5-1-5 白金/横浜

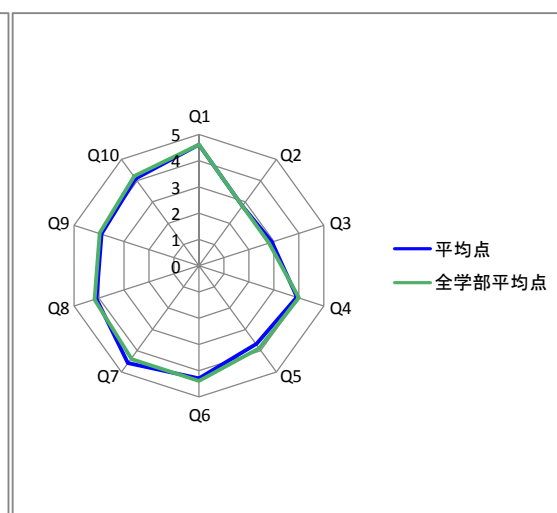
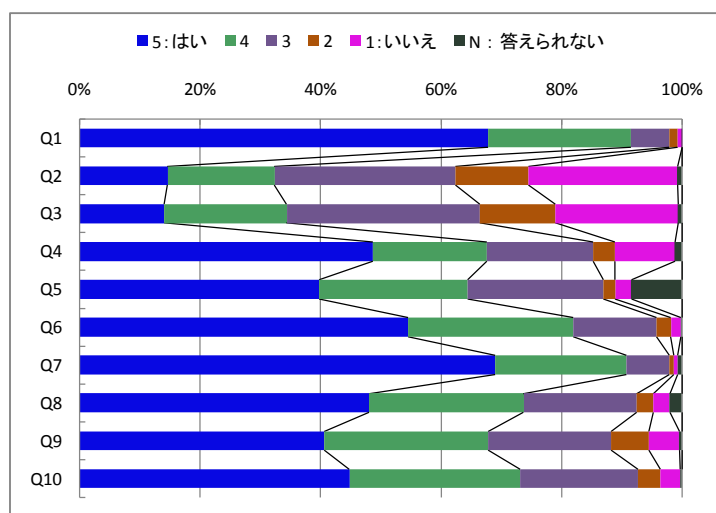
	回答数	構成比%
白金	2,978	48.1
横浜	3,217	51.9
有効票計	6,195	100.0
無効票計	0	0.0
合計	6,195	100.0



図表3-10-5-2-1 共通設問の回答状況

※上段:回答数(件)、下段:構成比(%)

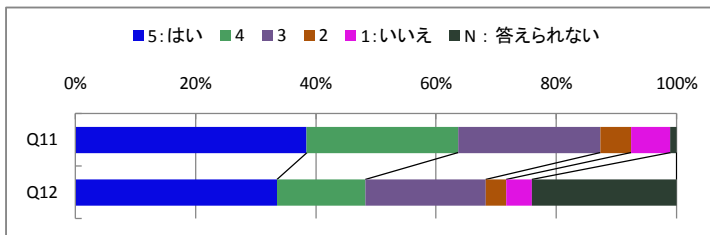
Q1 この授業への出席率ほどの程度でしたか	90%以上	70%以上	50%以上	30%以上	30%未満	N 答えられない	有効票計	無効票計	合計	平均点	全学部平均点
	4,200 67.8	1,464 23.6	396 6.4	85 1.4	45 0.7	1 0.0	6,191 100.0	4 0.1	6,195 100.1	4.6	4.6
Q2 授業時間以外にも、この授業の「予習など」の取り組みをされましたか	5 はい	4	3	2	1 いいえ	N 答えられない	有効票計	無効票計	合計	平均点	全学部平均点
	906 14.6	1,099 17.7	1,859 30.0	752 12.1	1,530 24.7	46 0.7	6,192 100.0	3 0.0	6,195 100.0	2.8	2.8
Q3 授業時間以外にも、この授業の「復習など」の取り組みをされましたか	5 はい	4	3	2	1 いいえ	N 答えられない	有効票計	無効票計	合計	平均点	全学部平均点
	870 14.1	1,259 20.4	1,977 32.0	777 12.6	1,258 20.3	42 0.7	6,183 100.0	12 0.2	6,195 100.2	2.9	2.8
Q4 講義概要(シラバス)を事前に読みましたか	5 はい	4	3	2	1 いいえ	N 答えられない	有効票計	無効票計	合計	平均点	全学部平均点
	3,010 48.7	1,168 18.9	1,093 17.7	222 3.6	613 9.9	75 1.2	6,181 100.0	14 0.2	6,195 100.2	3.9	4.0
Q5 講義内容は講義概要(シラバス)の記述と対応していましたか	5 はい	4	3	2	1 いいえ	N 答えられない	有効票計	無効票計	合計	平均点	全学部平均点
	2,447 39.7	1,523 24.7	1,385 22.5	124 2.0	164 2.7	519 8.4	6,162 100.0	33 0.5	6,195 100.5	3.7	3.9
Q6 教員の授業に対する取り組み(熱意など)は、十分でしたか	5 はい	4	3	2	1 いいえ	N 答えられない	有効票計	無効票計	合計	平均点	全学部平均点
	3,373 54.5	1,697 27.4	851 13.8	148 2.4	104 1.7	11 0.2	6,184 100.0	11 0.2	6,195 100.2	4.3	4.4
Q7 この講義では、どのくらい休講がありましたか	5 殆どなかった	4	3	2	1 多い	N 答えられない	有効票計	無効票計	合計	平均点	全学部平均点
	4,263 69.0	1,350 21.8	438 7.1	47 0.8	40 0.6	44 0.7	6,182 100.0	13 0.2	6,195 100.2	4.6	4.4
Q8 担当教員の資料の提示や配布、あるいは参考文献の指示は適切でしたか	5 はい	4	3	2	1 いいえ	N 答えられない	有効票計	無効票計	合計	平均点	全学部平均点
	2,967 48.0	1,584 25.7	1,156 18.7	174 2.8	166 2.7	128 2.1	6,175 100.0	20 0.3	6,195 100.3	4.1	4.2
Q9 授業内容は分かりやすかったですか	5 はい	4	3	2	1 いいえ	N 答えられない	有効票計	無効票計	合計	平均点	全学部平均点
	2,514 40.6	1,681 27.2	1,261 20.4	390 6.3	311 5.0	30 0.5	6,187 100.0	8 0.1	6,195 100.1	3.9	4.0
Q10 この講義で新しい知識や考え方が習得できましたか	5 はい	4	3	2	1 いいえ	N 答えられない	有効票計	無効票計	合計	平均点	全学部平均点
	2,771 44.8	1,753 28.3	1,206 19.5	233 3.8	204 3.3	19 0.3	6,186 100.0	9 0.1	6,195 100.1	4.1	4.2



図表3-10-5-2-2 学科別設問の回答状況

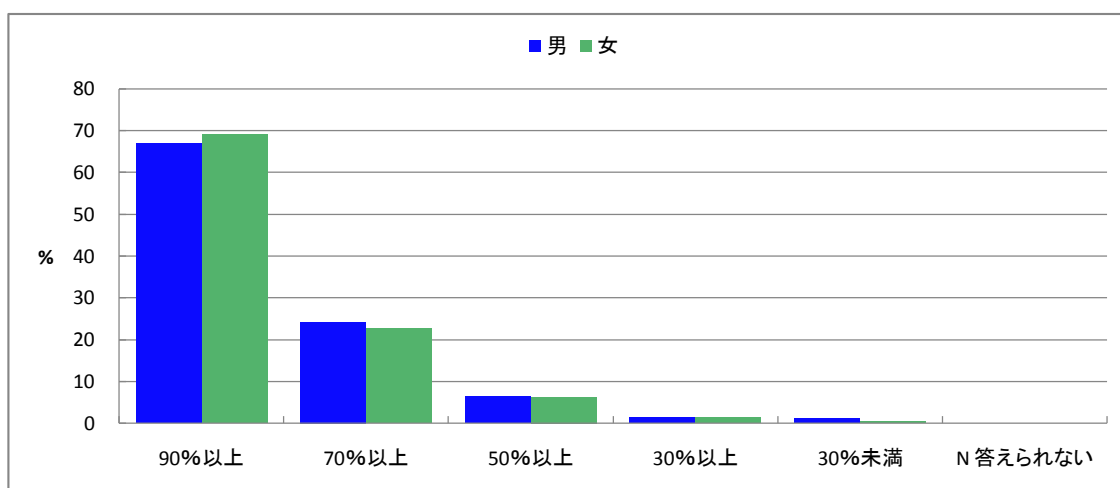
※上段:回答数(件)、下段:構成比(%)

Q11 この授業を他人に勧めたいですか	5 はい	4	3	2	1 いいえ	N 答えられない	有効票計	無効票計	合計	平均点
	2,351 38.5	1,540 25.2	1,442 23.6	315 5.2	400 6.5	62 1.0	6,110 100.0	85 1.4	6,195 101.4	3.8
Q12 (教員による自由な質問項目)	5 はい	4	3	2	1 いいえ	N 答えられない	有効票計	無効票計	合計	平均点
	529 33.5	231 14.6	316 20.0	54 3.4	68 4.3	379 24.0	1,577 100.0	4,618 292.8	6,195 392.8	3.0



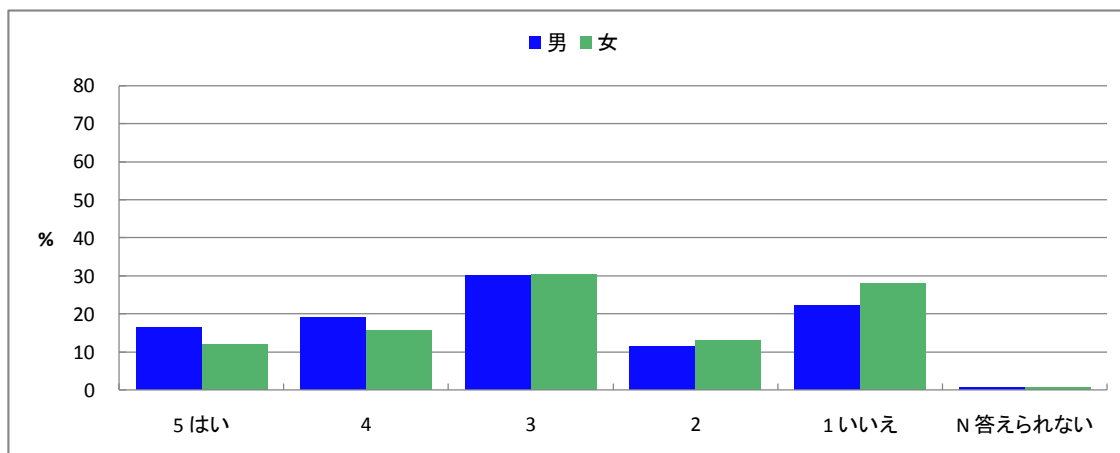
図表3-10-5-3-1 Q1 この授業への出席率ほどの程度でしたか

性別	上段: 回答数(件)、下段: 構成比(%)						有効票計	無効票計	合計
	90%以上	70%以上	50%以上	30%以上	30%未満	N 答えられない			
男	2257 67.0	814 24.2	217 6.4	45 1.3	34 1.0	1 0.0	3368 100.0	4 0.1	3372 100.1
女	1877 69.1	617 22.7	171 6.3	39 1.4	11 0.4	0 0.0	2715 100.0	0 0.0	2715 100.0
有効票計	4134 68.0	1431 23.5	388 6.4	84 1.4	45 0.7	1 0.0	6083 100.0	4 0.1	6087 100.1
無効票計	66 61.1	33 30.6	8 7.4	1 0.9	0 0.0	0 0.0	108 100.0	0 0.0	108 100.0
合計	4200 67.8	1464 23.6	396 6.4	85 1.4	45 0.7	1 0.0	6191 100.0	4 0.1	6195 100.1



図表3-10-5-3-2 Q2 授業時間以外にも、この授業の「予習など」の取り組みをしましたか

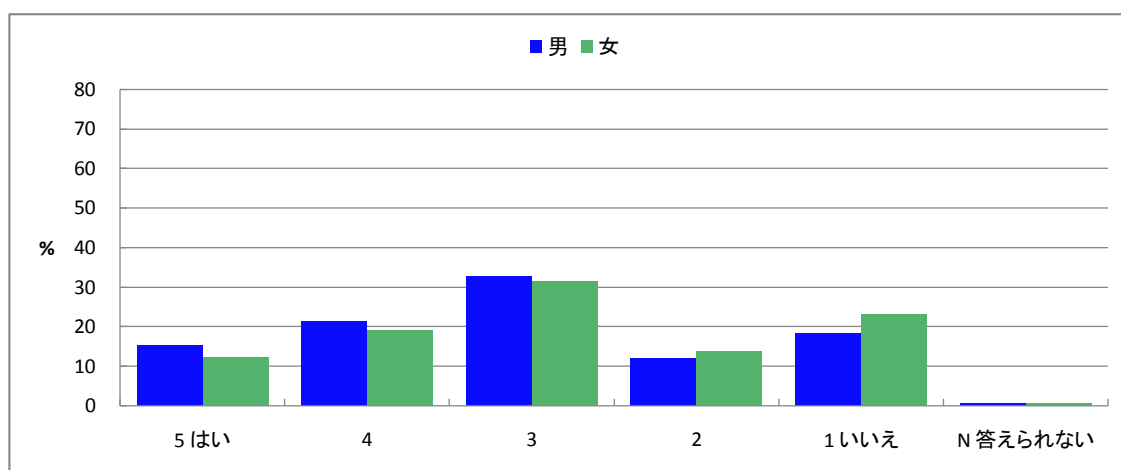
性別	上段: 回答数(件)、下段: 構成比(%)					N 答えられない	有効票計	無効票計	合計
	5 はい	4	3	2	1 いいえ				
男	551 16.4	648 19.2	1013 30.1	386 11.5	747 22.2	24 0.7	3369 100.0	3 0.1	3372 100.1
女	325 12.0	425 15.7	828 30.5	353 13.0	763 28.1	21 0.8	2715 100.0	0 0.0	2715 100.0
有効票計	876 14.4	1073 17.6	1841 30.3	739 12.1	1510 24.8	45 0.7	6084 100.0	3 0.0	6087 100.0
無効票計	30 27.8	26 24.1	18 16.7	13 12.0	20 18.5	1 0.9	108 100.0	0 0.0	108 100.0
合計	906 14.6	1099 17.7	1859 30.0	752 12.1	1530 24.7	46 0.7	6192 100.0	3 0.0	6195 100.0



図表3-10-5-3-3 Q3 授業時間以外にも、この授業の「復習など」の取り組みをしましたか

上段: 回答数(件)、下段: 構成比(%)

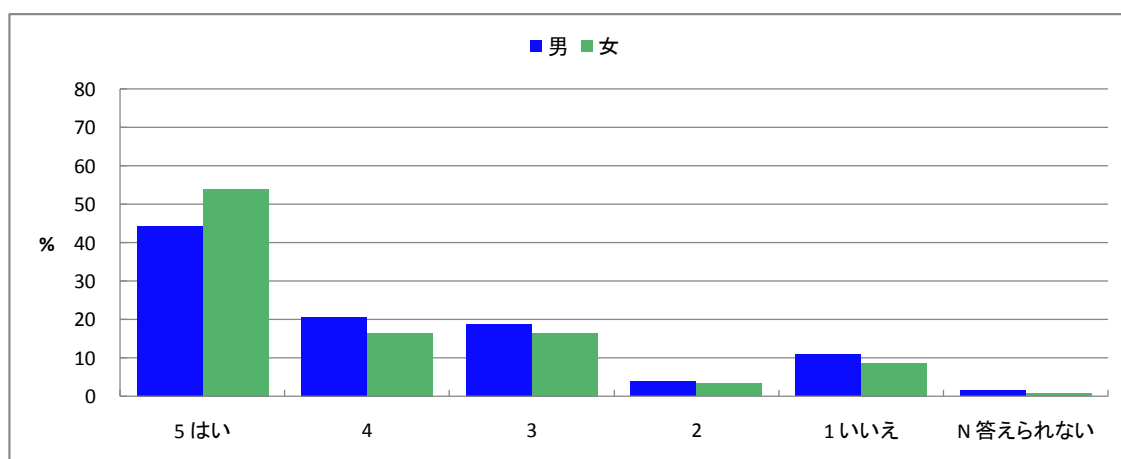
性別	5 はい	4	3	2	1 いいえ	N 答えられない	有効票計	無効票計	合計
男	512 15.2	715 21.3	1100 32.7	400 11.9	613 18.2	24 0.7	3364 100.0	8 0.2	3372 100.2
女	330 12.2	514 19.0	854 31.5	371 13.7	626 23.1	17 0.6	2712 100.0	3 0.1	2715 100.1
有効票計	842 13.9	1229 20.2	1954 32.2	771 12.7	1239 20.4	41 0.7	6076 100.0	11 0.2	6087 100.2
無効票計	28 26.2	30 28.0	23 21.5	6 5.6	19 17.8	1 0.9	107 100.0	1 0.9	108 100.9
合計	870 14.1	1259 20.4	1977 32.0	777 12.6	1258 20.3	42 0.7	6183 100.0	12 0.2	6195 100.2



図表3-10-5-3-4 Q4 講義概要(シラバス)を事前に読みましたか

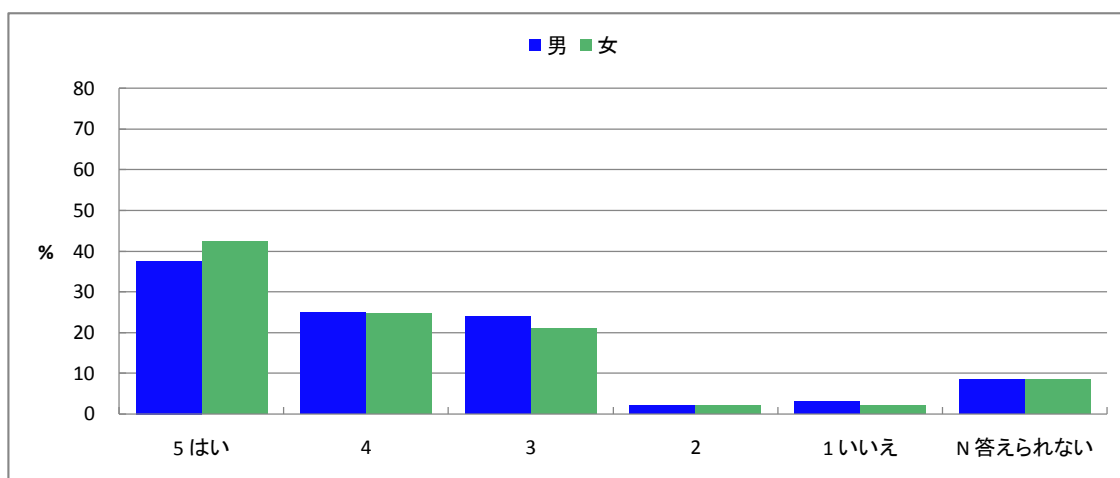
上段: 回答数(件)、下段: 構成比(%)

性別	5 はい	4	3	2	1 いいえ	N 答えられない	有効票計	無効票計	合計
男	1489 44.3	696 20.7	633 18.8	127 3.8	364 10.8	54 1.6	3363 100.0	9 0.3	3372 100.3
女	1467 54.1	448 16.5	449 16.6	92 3.4	235 8.7	20 0.7	2711 100.0	4 0.1	2715 100.1
有効票計	2956 48.7	1144 18.8	1082 17.8	219 3.6	599 9.9	74 1.2	6074 100.0	13 0.2	6087 100.2
無効票計	54 50.5	24 22.4	11 10.3	3 2.8	14 13.1	1 0.9	107 100.0	1 0.9	108 100.9
合計	3010 48.7	1168 18.9	1093 17.7	222 3.6	613 9.9	75 1.2	6181 100.0	14 0.2	6195 100.2



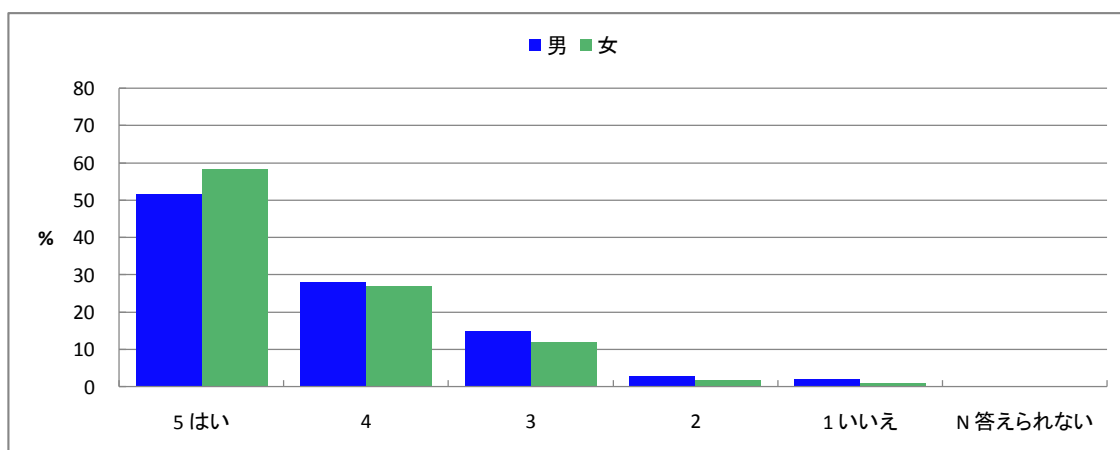
図表3-10-5-3-5 Q5 講義内容は講義概要(シラバス)の記述と対応していましたか

性別	上段: 回答数(件)、下段: 構成比(%)						有効票計	無効票計	合計
	5 はい	4	3	2	1 いいえ	N 答えられない			
男	1257 37.5	832 24.8	804 24.0	72 2.1	105 3.1	286 8.5	3356 100.0	16 0.5	3372 100.5
女	1139 42.2	666 24.7	565 20.9	51 1.9	52 1.9	226 8.4	2699 100.0	16 0.6	2715 100.6
有効票計	2396 39.6	1498 24.7	1369 22.6	123 2.0	157 2.6	512 8.5	6055 100.0	32 0.5	6087 100.5
無効票計	51 47.7	25 23.4	16 15.0	1 0.9	7 6.5	7 6.5	107 100.0	1 0.9	108 100.9
合計	2447 39.7	1523 24.7	1385 22.5	124 2.0	164 2.7	519 8.4	6162 100.0	33 0.5	6195 100.5



図表3-10-5-3-6 Q6 教員の授業に対する取り組み(熱意など)は、十分でしたか

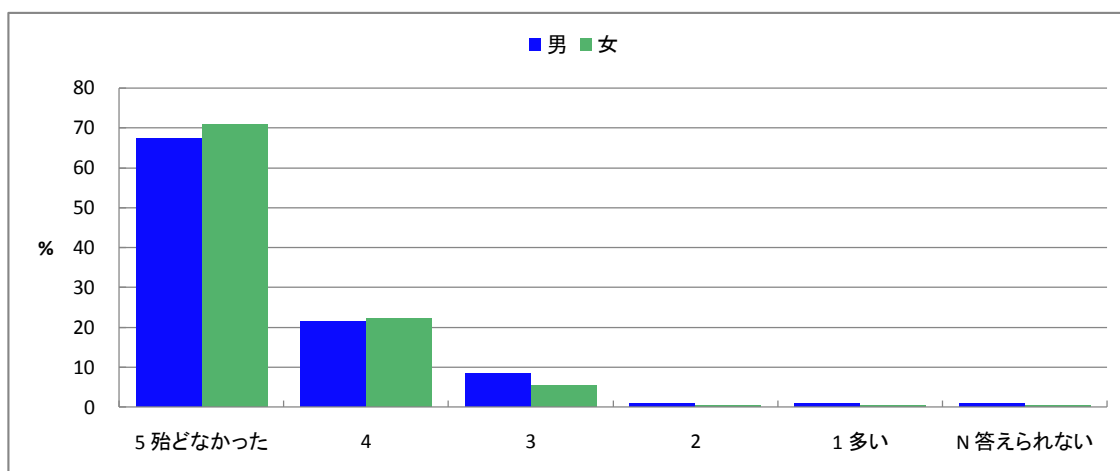
性別	上段: 回答数(件)、下段: 構成比(%)						有効票計	無効票計	合計
	5 はい	4	3	2	1 いいえ	N 答えられない			
男	1734 51.6	943 28.0	504 15.0	102 3.0	73 2.2	7 0.2	3363 100.0	9 0.3	3372 100.3
女	1579 58.2	734 27.0	327 12.0	45 1.7	25 0.9	4 0.1	2714 100.0	1 0.0	2715 100.0
有効票計	3313 54.5	1677 27.6	831 13.7	147 2.4	98 1.6	11 0.2	6077 100.0	10 0.2	6087 100.2
無効票計	60 56.1	20 18.7	20 18.7	1 0.9	6 5.6	0 0.0	107 100.0	1 0.9	108 100.9
合計	3373 54.5	1697 27.4	851 13.8	148 2.4	104 1.7	11 0.2	6184 100.0	11 0.2	6195 100.2



図表3-10-5-3-7 Q7 この講義では、どのくらい休講がありましたか

上段: 回答数(件)、下段: 構成比(%)

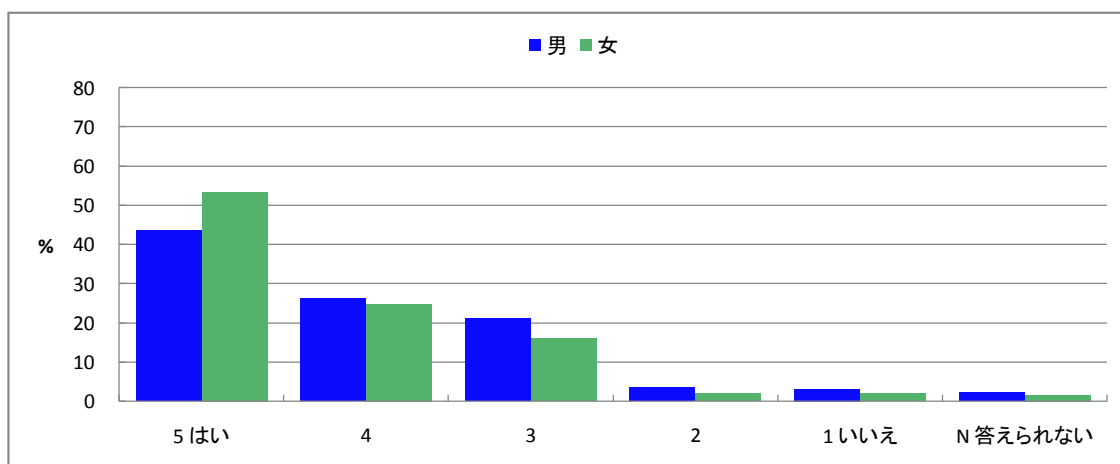
性別	5 殆どなかった	4	3	2	1 多い	N 答えられない	有効票計	無効票計	合計
男	2267 67.5	720 21.4	281 8.4	34 1.0	27 0.8	32 1.0	3361 100.0	11 0.3	3372 100.3
女	1923 70.9	608 22.4	148 5.5	13 0.5	11 0.4	11 0.4	2714 100.0	1 0.0	2715 100.0
有効票計	4190 69.0	1328 21.9	429 7.1	47 0.8	38 0.6	43 0.7	6075 100.0	12 0.2	6087 100.2
無効票計	73 68.2	22 20.6	9 8.4	0 0.0	2 1.9	1 0.9	107 100.0	1 0.9	108 100.9
合計	4263 69.0	1350 21.8	438 7.1	47 0.8	40 0.6	44 0.7	6182 100.0	13 0.2	6195 100.2



図表3-10-5-3-8 Q8 担当教員の資料の提示や配布、あるいは参考文献の指示は適切でしたか

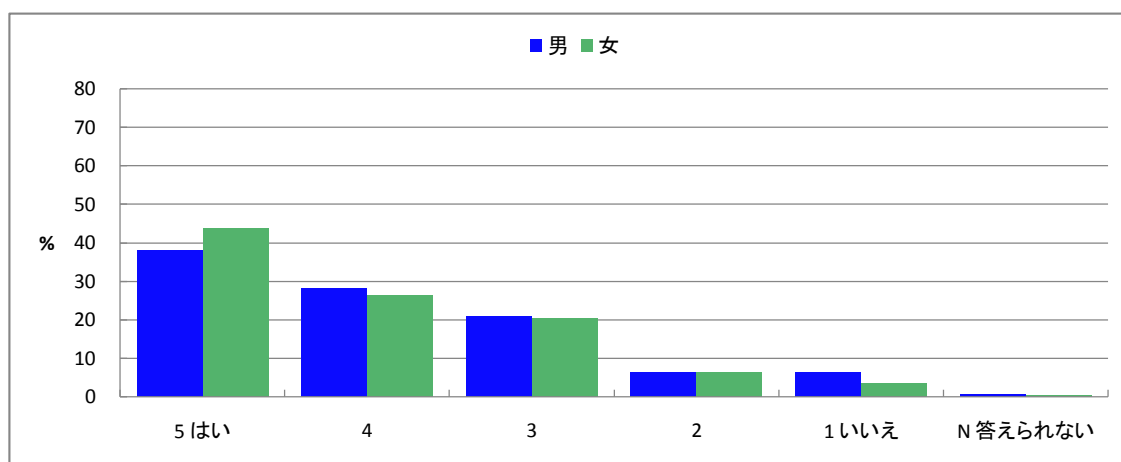
上段: 回答数(件)、下段: 構成比(%)

性別	5 はい	4	3	2	1 いいえ	N 答えられない	有効票計	無効票計	合計
男	1466 43.7	881 26.2	709 21.1	118 3.5	104 3.1	80 2.4	3358 100.0	14 0.4	3372 100.4
女	1448 53.4	675 24.9	434 16.0	53 2.0	56 2.1	45 1.7	2711 100.0	4 0.1	2715 100.1
有効票計	2914 48.0	1556 25.6	1143 18.8	171 2.8	160 2.6	125 2.1	6069 100.0	18 0.3	6087 100.3
無効票計	53 50.0	28 26.4	13 12.3	3 2.8	6 5.7	3 2.8	106 100.0	2 1.9	108 101.9
合計	2967 48.0	1584 25.7	1156 18.7	174 2.8	166 2.7	128 2.1	6175 100.0	20 0.3	6195 100.3



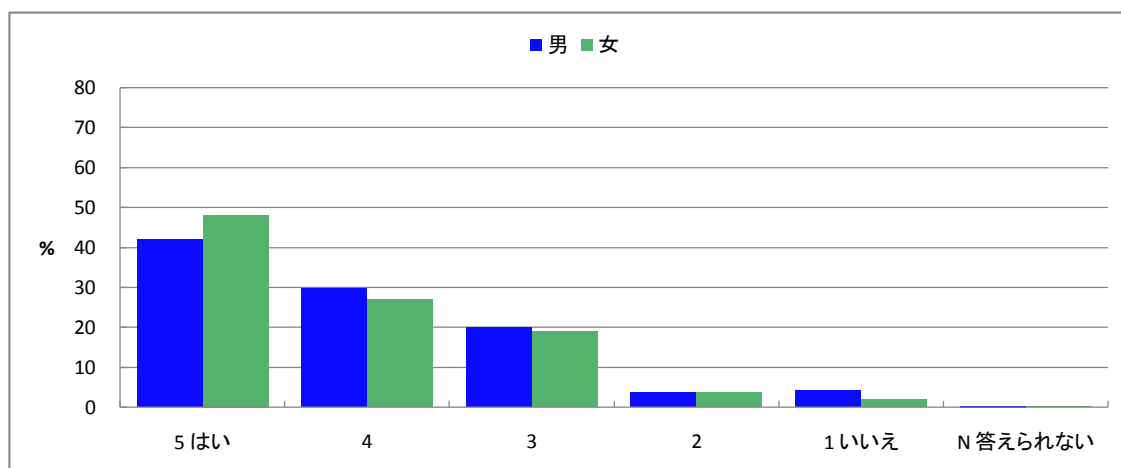
図表3-10-5-3-9 Q9 授業内容は分かりやすかったですか

性別	上段: 回答数(件)、下段: 構成比(%)						有効票計	無効票計	合計
	5 はい	4	3	2	1 いいえ	N 答えられない			
男	1281 38.0	946 28.1	696 20.7	214 6.4	209 6.2	21 0.6	3367 100.0	5 0.1	3372 100.1
女	1185 43.7	714 26.3	548 20.2	167 6.2	91 3.4	9 0.3	2714 100.0	1 0.0	2715 100.0
有効票計	2466 40.6	1660 27.3	1244 20.5	381 6.3	300 4.9	30 0.5	6081 100.0	6 0.1	6087 100.1
無効票計	48 45.3	21 19.8	17 16.0	9 8.5	11 10.4	0 0.0	106 100.0	2 1.9	108 101.9
合計	2514 40.6	1681 27.2	1261 20.4	390 6.3	311 5.0	30 0.5	6187 100.0	8 0.1	6195 100.1



図表3-10-5-3-10 Q10 この講義で新しい知識や考え方が習得できましたか

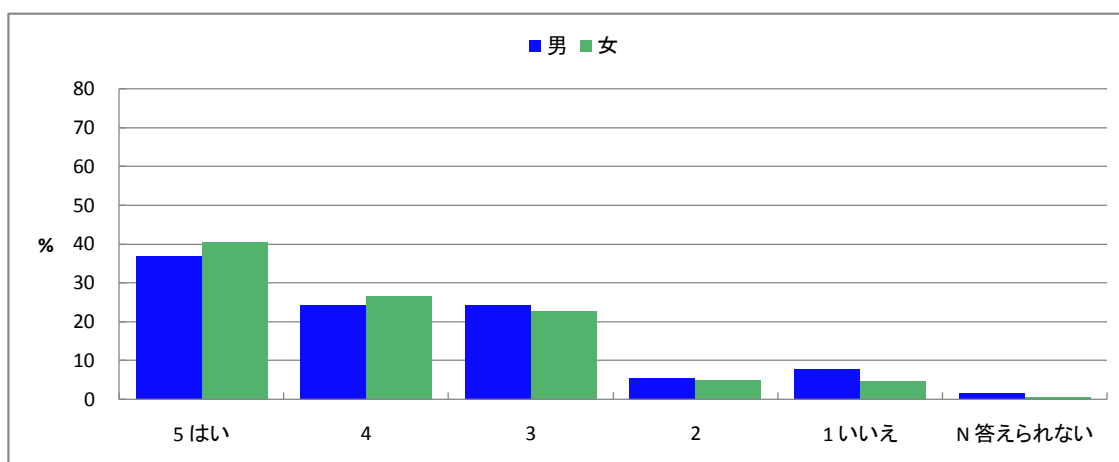
性別	上段: 回答数(件)、下段: 構成比(%)						有効票計	無効票計	合計
	5 はい	4	3	2	1 いいえ	N 答えられない			
男	1413 42.0	997 29.6	671 19.9	129 3.8	143 4.2	13 0.4	3366 100.0	6 0.2	3372 100.2
女	1306 48.1	730 26.9	517 19.0	102 3.8	53 2.0	6 0.2	2714 100.0	1 0.0	2715 100.0
有効票計	2719 44.7	1727 28.4	1188 19.5	231 3.8	196 3.2	19 0.3	6080 100.0	7 0.1	6087 100.1
無効票計	52 49.1	26 24.5	18 17.0	2 1.9	8 7.5	0 0.0	106 100.0	2 1.9	108 101.9
合計	2771 44.8	1753 28.3	1206 19.5	233 3.8	204 3.3	19 0.3	6186 100.0	9 0.1	6195 100.1



図表3-10-5-3-11 Q11 この授業を他人に勧めたいですか

上段: 回答数(件)、下段: 構成比(%)

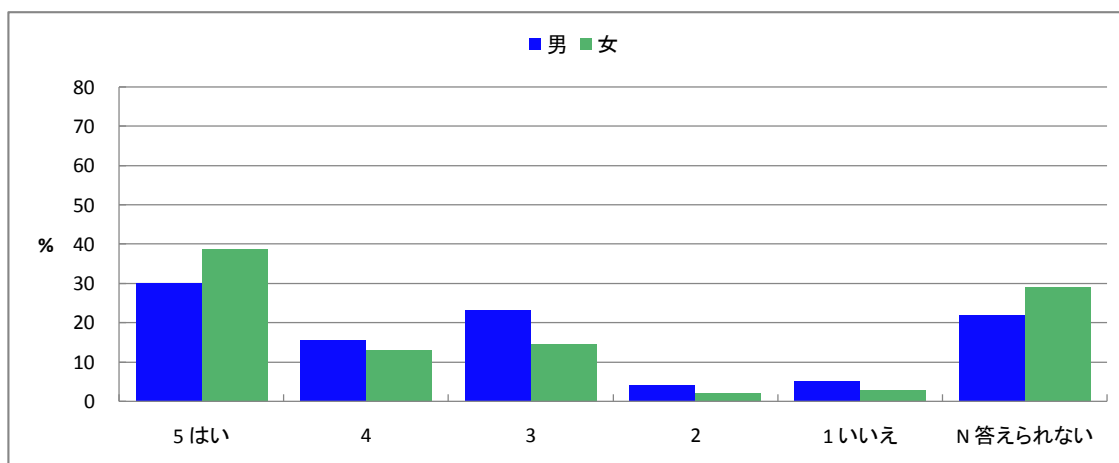
性別	5 はい	4	3	2	1 いいえ	N 答えられない	有効票計	無効票計	合計
男	1224 36.8	809 24.3	805 24.2	183 5.5	261 7.8	46 1.4	3328 100.0	44 1.3	3372 101.3
女	1087 40.6	713 26.6	608 22.7	131 4.9	126 4.7	15 0.6	2680 100.0	35 1.3	2715 101.3
有効票計	2311 38.5	1522 25.3	1413 23.5	314 5.2	387 6.4	61 1.0	6008 100.0	79 1.3	6087 101.3
無効票計	40 39.2	18 17.6	29 28.4	1 1.0	13 12.7	1 1.0	102 100.0	6 5.9	108 105.9
合計	2351 38.5	1540 25.2	1442 23.6	315 5.2	400 6.5	62 1.0	6110 100.0	85 1.4	6195 101.4



図表3-10-5-3-12 Q12 (教員による自由な質問項目)

上段: 回答数(件)、下段: 構成比(%)

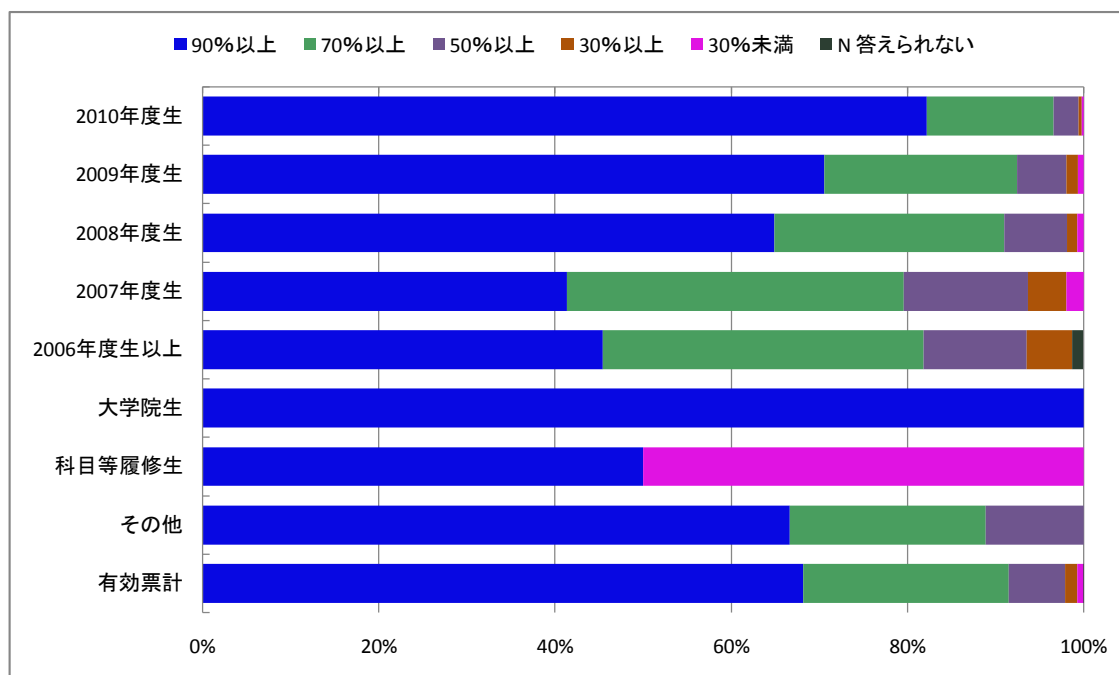
性別	5 はい	4	3	2	1 いいえ	N 答えられない	有効票計	無効票計	合計
男	310 30.2	159 15.5	237 23.1	43 4.2	52 5.1	224 21.9	1025 100.0	2347 229.0	3372 329.0
女	200 38.7	67 13.0	76 14.7	10 1.9	14 2.7	150 29.0	517 100.0	2198 425.1	2715 525.1
有効票計	510 33.1	226 14.7	313 20.3	53 3.4	66 4.3	374 24.3	1542 100.0	4545 294.7	6087 394.7
無効票計	19 54.3	5 14.3	3 8.6	1 2.9	2 5.7	5 14.3	35 100.0	73 208.6	108 308.6
合計	529 33.5	231 14.6	316 20.0	54 3.4	68 4.3	379 24.0	1577 100.0	4618 292.8	6195 392.8



図表3-10-5-4-1 Q1 この授業への出席率はどの程度でしたか

上段: 回答数(件)、下段: 構成比(%)

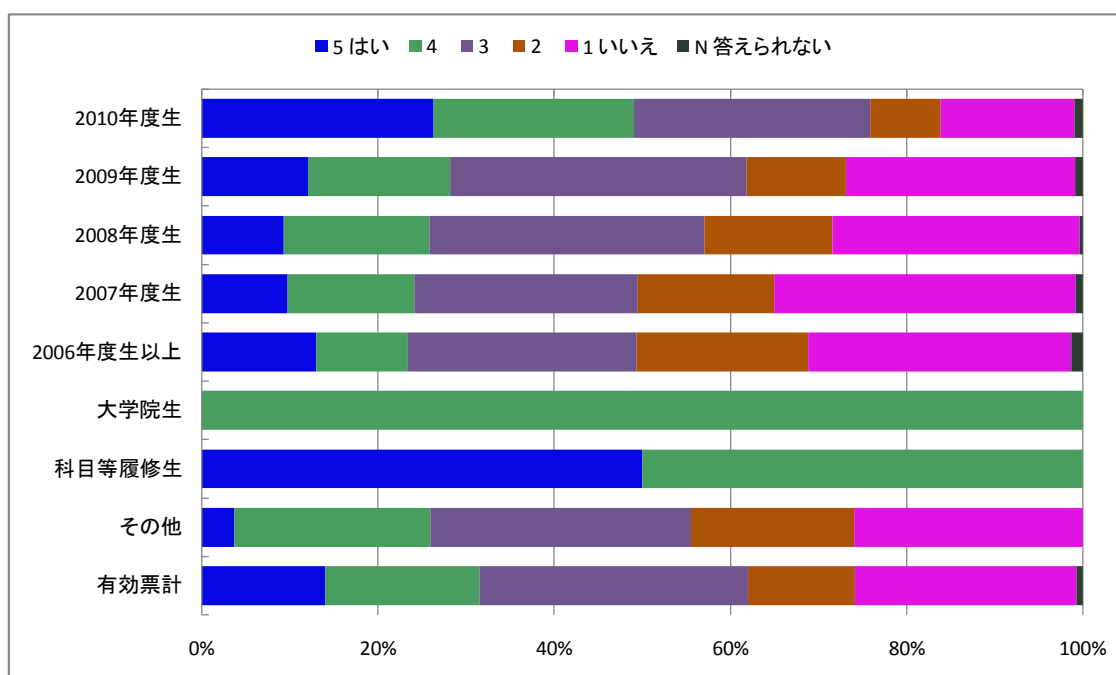
学年	90%以上	70%以上	50%以上	30%以上	30%未満	N 答えられない	有効票計	無効票計	合計
2010年度生	988 82.2	173 14.4	34 2.8	4 0.3	3 0.2	0 0.0	1202 100.0	0 0.0	1202 100.0
2009年度生	1293 70.6	400 21.8	103 5.6	24 1.3	12 0.7	0 0.0	1832 100.0	1 0.1	1833 100.1
2008年度生	1214 64.9	488 26.1	133 7.1	21 1.1	14 0.7	0 0.0	1870 100.0	1 0.1	1871 100.1
2007年度生	209 41.4	193 38.2	71 14.1	22 4.4	10 2.0	0 0.0	505 100.0	1 0.2	506 100.2
2006年度生以上	35 45.5	28 36.4	9 11.7	4 5.2	0 0.0	1 1.3	77 100.0	0 0.0	77 100.0
大学院生	1 100.0	0 0.0	0 0.0	0 0.0	0 0.0	0 0.0	1 100.0	0 0.0	1 100.0
科目等履修生	1 50.0	0 0.0	0 0.0	0 0.0	1 50.0	0 0.0	2 100.0	0 0.0	2 100.0
その他	18 66.7	6 22.2	3 11.1	0 0.0	0 0.0	0 0.0	27 100.0	0 0.0	27 100.0
有効票計	3759 68.1	1288 23.4	353 6.4	75 1.4	40 0.7	1 0.0	5516 100.0	3 0.1	5519 100.1
無効票計	441 65.3	176 26.1	43 6.4	10 1.5	5 0.7	0 0.0	675 100.0	1 0.1	676 100.1
合計	4200 67.8	1464 23.6	396 6.4	85 1.4	45 0.7	1 0.0	6191 100.0	4 0.1	6195 100.1



図表3-10-5-4-2 Q2 授業時間以外にも、この授業の「予習など」の取り組みをしましたか

上段: 回答数(件)、下段: 構成比(%)

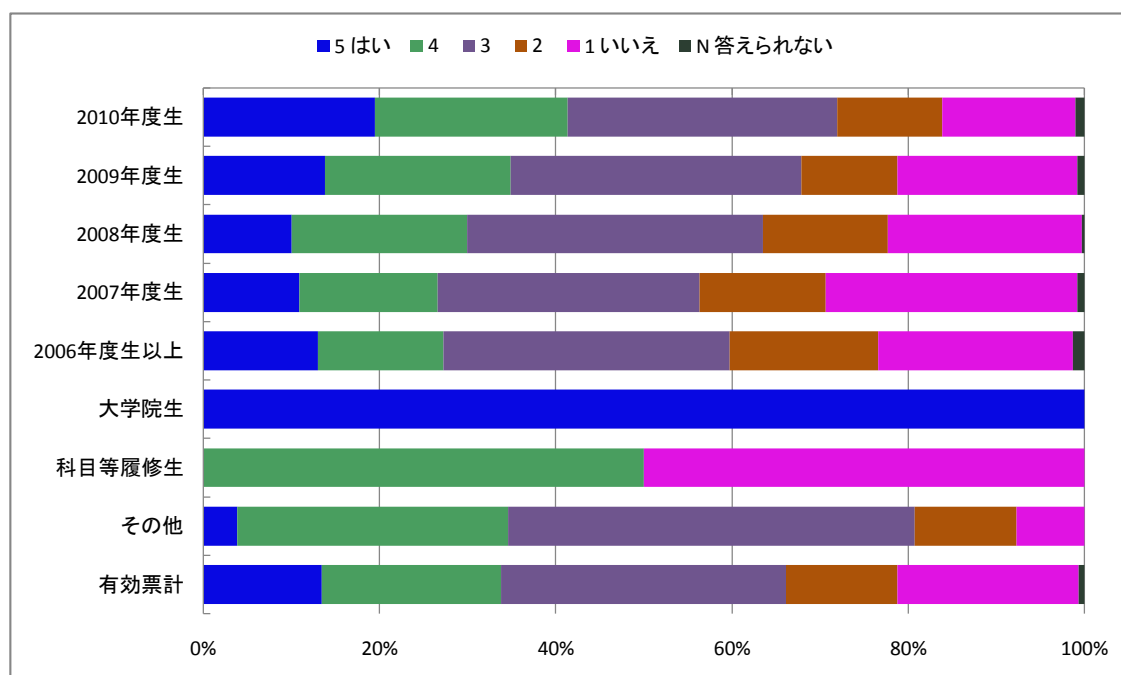
学年	5 はい	4	3	2	1 いいえ	N 答えられない	有効票計	無効票計	合計
2010年度生	316 26.3	274 22.8	322 26.8	96 8.0	183 15.2	11 0.9	1202 100.0	0 0.0	1202 100.0
2009年度生	221 12.1	295 16.1	617 33.7	206 11.2	477 26.0	16 0.9	1832 100.0	1 0.1	1833 100.1
2008年度生	174 9.3	310 16.6	584 31.2	271 14.5	525 28.1	7 0.4	1871 100.0	0 0.0	1871 100.0
2007年度生	49 9.7	73 14.5	128 25.3	78 15.4	173 34.3	4 0.8	505 100.0	1 0.2	506 100.2
2006年度生以上	10 13.0	8 10.4	20 26.0	15 19.5	23 29.9	1 1.3	77 100.0	0 0.0	77 100.0
大学院生	0 0.0	1 100.0	0 0.0	0 0.0	0 0.0	0 0.0	1 100.0	0 0.0	1 100.0
科目等履修生	1 50.0	1 50.0	0 0.0	0 0.0	0 0.0	0 0.0	2 100.0	0 0.0	2 100.0
その他	1 3.7	6 22.2	8 29.6	5 18.5	7 25.9	0 0.0	27 100.0	0 0.0	27 100.0
有効票計	772 14.0	968 17.5	1679 30.4	671 12.2	1388 25.2	39 0.7	5517 100.0	2 0.0	5519 100.0
無効票計	134 19.9	131 19.4	180 26.7	81 12.0	142 21.0	7 1.0	675 100.0	1 0.1	676 100.1
合計	906 14.6	1099 17.7	1859 30.0	752 12.1	1530 24.7	46 0.7	6192 100.0	3 0.0	6195 100.0



図表3-10-5-4-3 Q3 授業時間以外にも、この授業の「復習など」の取り組みをしましたか

上段: 回答数(件)、下段: 構成比(%)

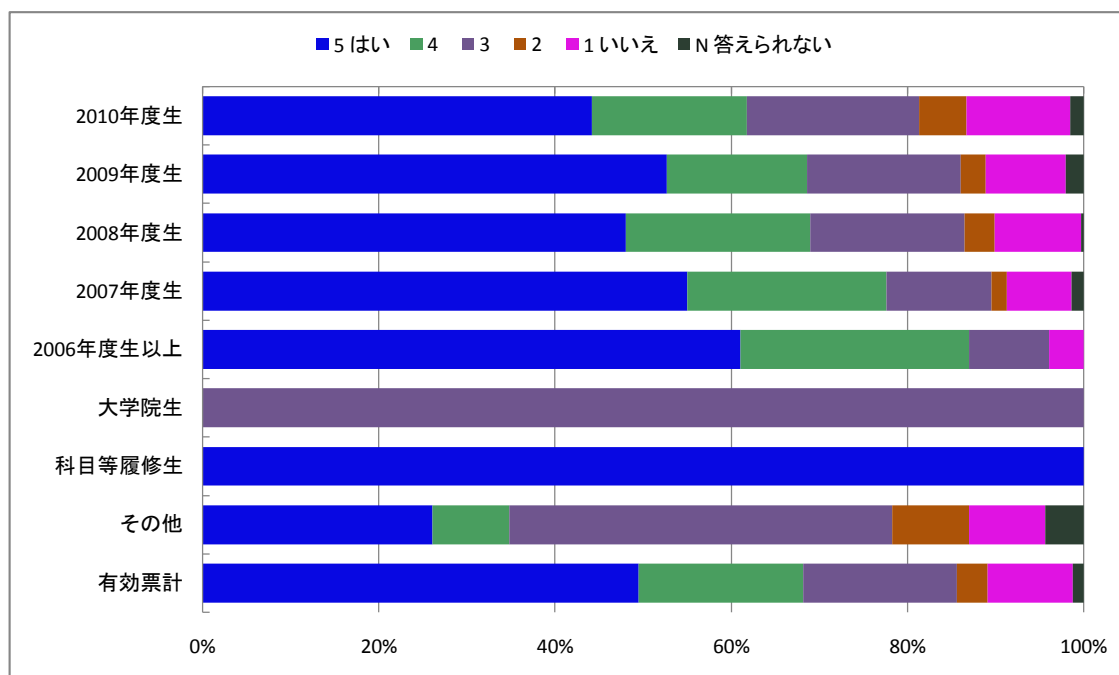
学年	5 はい	4	3	2	1 いいえ	N 答えられない	有効票計	無効票計	合計
2010年度生	234 19.5	263 21.9	367 30.6	143 11.9	182 15.2	12 1.0	1201 100.0	1 0.1	1202 100.1
2009年度生	253 13.8	385 21.0	604 33.0	200 10.9	373 20.4	15 0.8	1830 100.0	3 0.2	1833 100.2
2008年度生	187 10.0	372 19.9	627 33.6	265 14.2	412 22.1	5 0.3	1868 100.0	3 0.2	1871 100.2
2007年度生	55 10.9	79 15.7	150 29.8	72 14.3	144 28.6	4 0.8	504 100.0	2 0.4	506 100.4
2006年度生以上	10 13.0	11 14.3	25 32.5	13 16.9	17 22.1	1 1.3	77 100.0	0 0.0	77 100.0
大学院生	1 100.0	0 0.0	0 0.0	0 0.0	0 0.0	0 0.0	1 100.0	0 0.0	1 100.0
科目等履修生	0 0.0	1 50.0	0 0.0	0 0.0	1 50.0	0 0.0	2 100.0	0 0.0	2 100.0
その他	1 3.8	8 30.8	12 46.2	3 11.5	2 7.7	0 0.0	26 100.0	1 3.8	27 103.8
有効票計	741 13.5	1119 20.3	1785 32.4	696 12.6	1131 20.5	37 0.7	5509 100.0	10 0.2	5519 100.2
無効票計	129 19.1	140 20.8	192 28.5	81 12.0	127 18.8	5 0.7	674 100.0	2 0.3	676 100.3
合計	870 14.1	1259 20.4	1977 32.0	777 12.6	1258 20.3	42 0.7	6183 100.0	12 0.2	6195 100.2



図表3-10-5-4-4 Q4 講義概要(シラバス)を事前に読みましたか

上段: 回答数(件)、下段: 構成比(%)

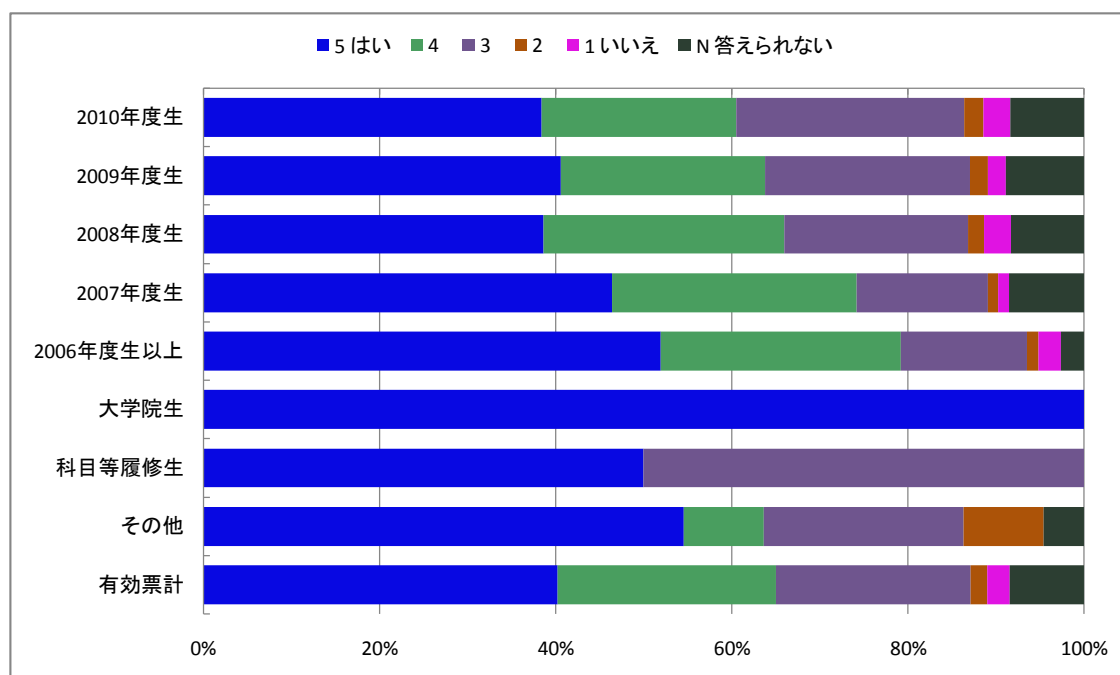
学年	5 はい	4	3	2	1 いいえ	N 答えられない	有効票計	無効票計	合計
2010年度生	531 44.2	211 17.6	235 19.6	64 5.3	142 11.8	18 1.5	1201 100.0	1 0.1	1202 100.1
2009年度生	965 52.7	292 15.9	320 17.5	51 2.8	167 9.1	37 2.0	1832 100.0	1 0.1	1833 100.1
2008年度生	897 48.0	391 20.9	327 17.5	64 3.4	183 9.8	5 0.3	1867 100.0	4 0.2	1871 100.2
2007年度生	278 55.0	114 22.6	60 11.9	9 1.8	37 7.3	7 1.4	505 100.0	1 0.2	506 100.2
2006年度生以上	47 61.0	20 26.0	7 9.1	0 0.0	3 3.9	0 0.0	77 100.0	0 0.0	77 100.0
大学院生	0 0.0	0 0.0	1 100.0	0 0.0	0 0.0	0 0.0	1 100.0	0 0.0	1 100.0
科目等履修生	2 100.0	0 0.0	0 0.0	0 0.0	0 0.0	0 0.0	2 100.0	0 0.0	2 100.0
その他	6 26.1	2 8.7	10 43.5	2 8.7	2 8.7	1 4.3	23 100.0	4 17.4	27 117.4
有効票計	2726 49.5	1030 18.7	960 17.4	190 3.4	534 9.7	68 1.2	5508 100.0	11 0.2	5519 100.2
無効票計	284 42.2	138 20.5	133 19.8	32 4.8	79 11.7	7 1.0	673 100.0	3 0.4	676 100.4
合計	3010 48.7	1168 18.9	1093 17.7	222 3.6	613 9.9	75 1.2	6181 100.0	14 0.2	6195 100.2



図表3-10-5-4-5 Q5 講義内容は講義概要(シラバス)の記述と対応していましたか

上段: 回答数(件)、下段: 構成比(%)

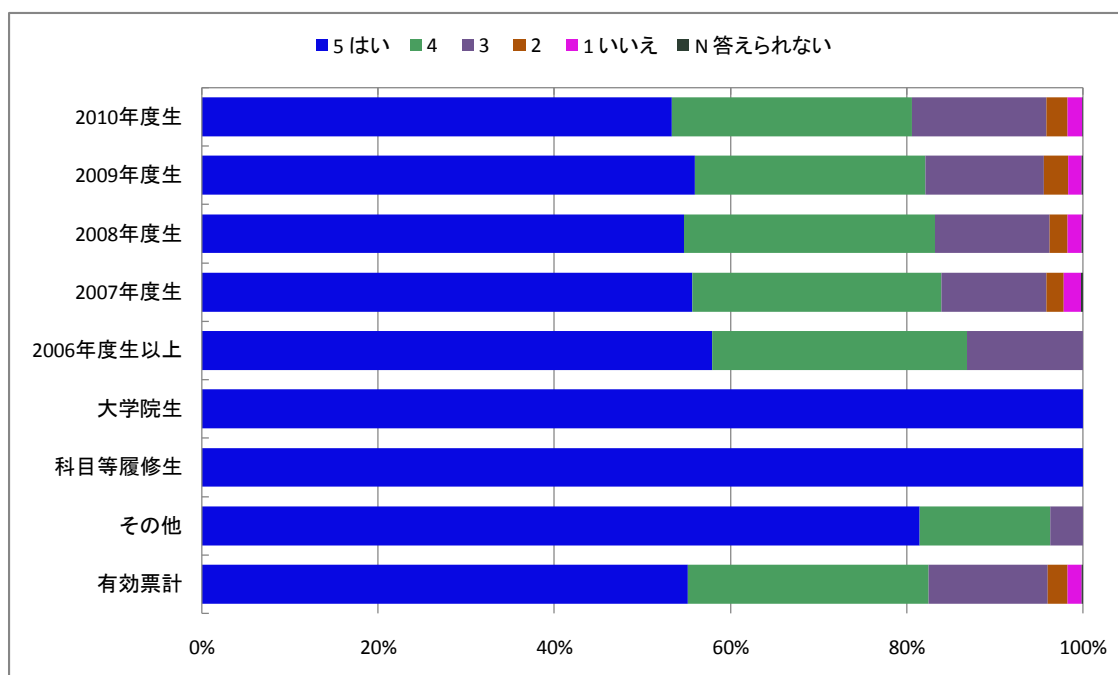
学年	5 はい	4	3	2	1 いいえ	N 答えられない	有効票計	無効票計	合計
2010年度生	460 38.4	265 22.1	310 25.9	26 2.2	37 3.1	100 8.3	1198 100.0	4 0.3	1202 100.3
2009年度生	742 40.6	425 23.2	425 23.2	37 2.0	38 2.1	162 8.9	1829 100.0	4 0.2	1833 100.2
2008年度生	719 38.6	509 27.3	389 20.9	34 1.8	56 3.0	155 8.3	1862 100.0	9 0.5	1871 100.5
2007年度生	234 46.4	140 27.8	75 14.9	6 1.2	6 1.2	43 8.5	504 100.0	2 0.4	506 100.4
2006年度生以上	40 51.9	21 27.3	11 14.3	1 1.3	2 2.6	2 2.6	77 100.0	0 0.0	77 100.0
大学院生	1 100.0	0 0.0	0 0.0	0 0.0	0 0.0	0 0.0	1 100.0	0 0.0	1 100.0
科目等履修生	1 50.0	0 0.0	1 50.0	0 0.0	0 0.0	0 0.0	2 100.0	0 0.0	2 100.0
その他	12 54.5	2 9.1	5 22.7	2 9.1	0 0.0	1 4.5	22 100.0	5 22.7	27 122.7
有効票計	2209 40.2	1362 24.8	1216 22.1	106 1.9	139 2.5	463 8.4	5495 100.0	24 0.4	5519 100.4
無効票計	238 35.7	161 24.1	169 25.3	18 2.7	25 3.7	56 8.4	667 100.0	9 1.3	676 101.3
合計	2447 39.7	1523 24.7	1385 22.5	124 2.0	164 2.7	519 8.4	6162 100.0	33 0.5	6195 100.5



図表3-10-5-4-6 Q6 教員の授業に対する取り組み(熱意など)は、十分でしたか

上段: 回答数(件)、下段: 構成比(%)

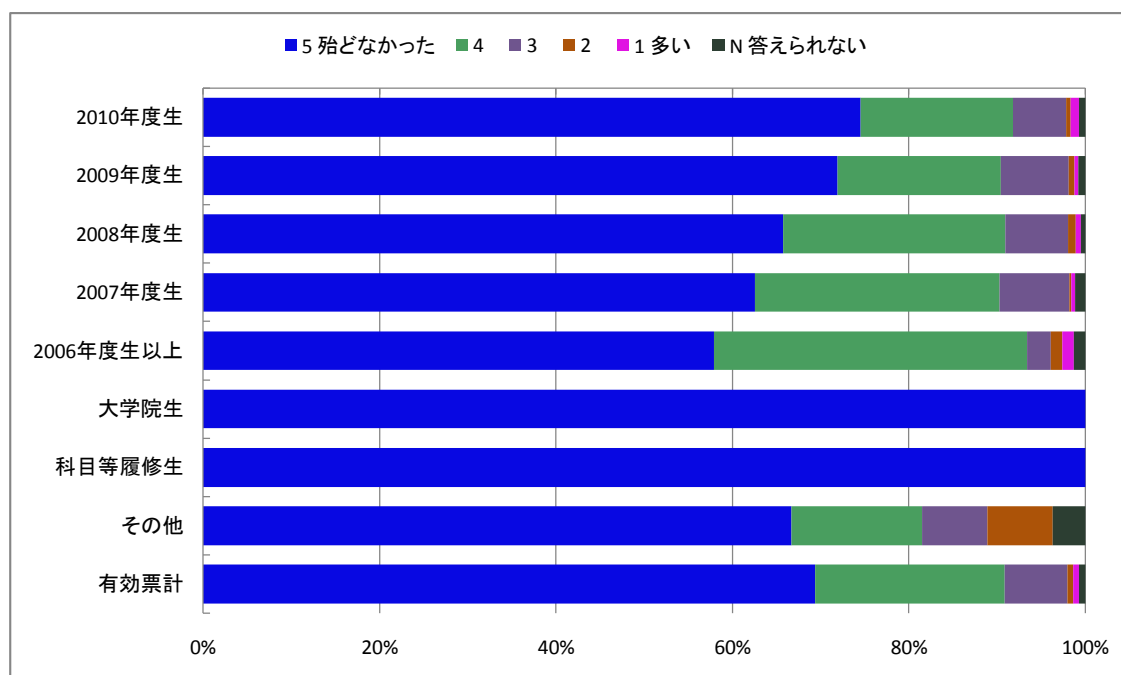
学年	5 はい	4	3	2	1 いいえ	N 答えられない	有効票計	無効票計	合計
2010年度生	641 53.4	327 27.2	183 15.2	29 2.4	20 1.7	1 0.1	1201 100.0	1 0.1	1202 100.1
2009年度生	1025 56.0	479 26.2	246 13.4	50 2.7	28 1.5	3 0.2	1831 100.0	2 0.1	1833 100.1
2008年度生	1022 54.7	532 28.5	243 13.0	37 2.0	30 1.6	3 0.2	1867 100.0	4 0.2	1871 100.2
2007年度生	281 55.6	143 28.3	60 11.9	10 2.0	10 2.0	1 0.2	505 100.0	1 0.2	506 100.2
2006年度生以上	44 57.9	22 28.9	10 13.2	0 0.0	0 0.0	0 0.0	76 100.0	1 1.3	77 101.3
大学院生	1 100.0	0 0.0	0 0.0	0 0.0	0 0.0	0 0.0	1 100.0	0 0.0	1 100.0
科目等履修生	2 100.0	0 0.0	0 0.0	0 0.0	0 0.0	0 0.0	2 100.0	0 0.0	2 100.0
その他	22 81.5	4 14.8	1 3.7	0 0.0	0 0.0	0 0.0	27 100.0	0 0.0	27 100.0
有効票計	3038 55.1	1507 27.4	743 13.5	126 2.3	88 1.6	8 0.1	5510 100.0	9 0.2	5519 100.2
無効票計	335 49.7	190 28.2	108 16.0	22 3.3	16 2.4	3 0.4	674 100.0	2 0.3	676 100.3
合計	3373 54.5	1697 27.4	851 13.8	148 2.4	104 1.7	11 0.2	6184 100.0	11 0.2	6195 100.2



図表3-10-5-4-7 Q7 この講義では、どのくらい休講がありましたか

上段: 回答数(件)、下段: 構成比(%)

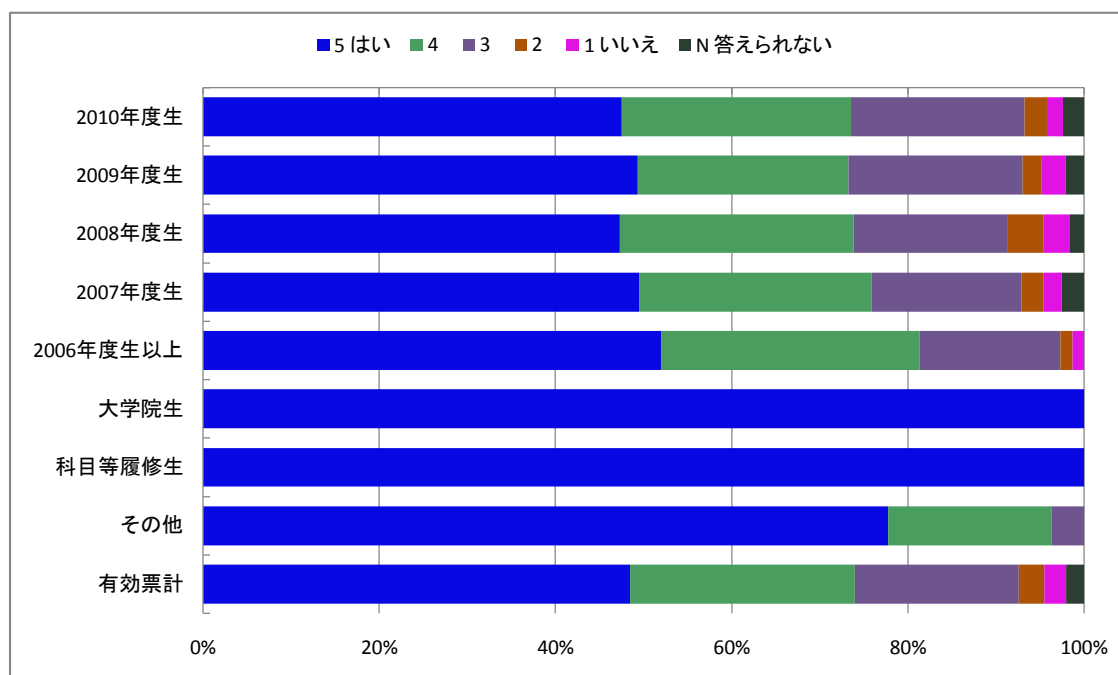
学年	5 殆どなかった	4	3	2	1 多い	N 答えられない	有効票計	無効票計	合計
2010年度生	894 74.5	208 17.3	72 6.0	6 0.5	11 0.9	9 0.8	1200 100.0	2 0.2	1202 100.2
2009年度生	1316 72.0	338 18.5	140 7.7	12 0.7	9 0.5	14 0.8	1829 100.0	4 0.2	1833 100.2
2008年度生	1228 65.8	469 25.1	133 7.1	17 0.9	10 0.5	10 0.5	1867 100.0	4 0.2	1871 100.2
2007年度生	316 62.6	140 27.7	40 7.9	1 0.2	2 0.4	6 1.2	505 100.0	1 0.2	506 100.2
2006年度生以上	44 57.9	27 35.5	2 2.6	1 1.3	1 1.3	1 1.3	76 100.0	1 1.3	77 101.3
大学院生	1 100.0	0 0.0	0 0.0	0 0.0	0 0.0	0 0.0	1 100.0	0 0.0	1 100.0
科目等履修生	2 100.0	0 0.0	0 0.0	0 0.0	0 0.0	0 0.0	2 100.0	0 0.0	2 100.0
その他	18 66.7	4 14.8	2 7.4	2 7.4	0 0.0	1 3.7	27 100.0	0 0.0	27 100.0
有効票計	3819 69.3	1186 21.5	389 7.1	39 0.7	33 0.6	41 0.7	5507 100.0	12 0.2	5519 100.2
無効票計	444 65.8	164 24.3	49 7.3	8 1.2	7 1.0	3 0.4	675 100.0	1 0.1	676 100.1
合計	4263 69.0	1350 21.8	438 7.1	47 0.8	40 0.6	44 0.7	6182 100.0	13 0.2	6195 100.2



図表3-10-5-4-8 Q8 担当教員の資料の提示や配布、あるいは参考文献の指示は適切でしたか

上段: 回答数(件)、下段: 構成比(%)

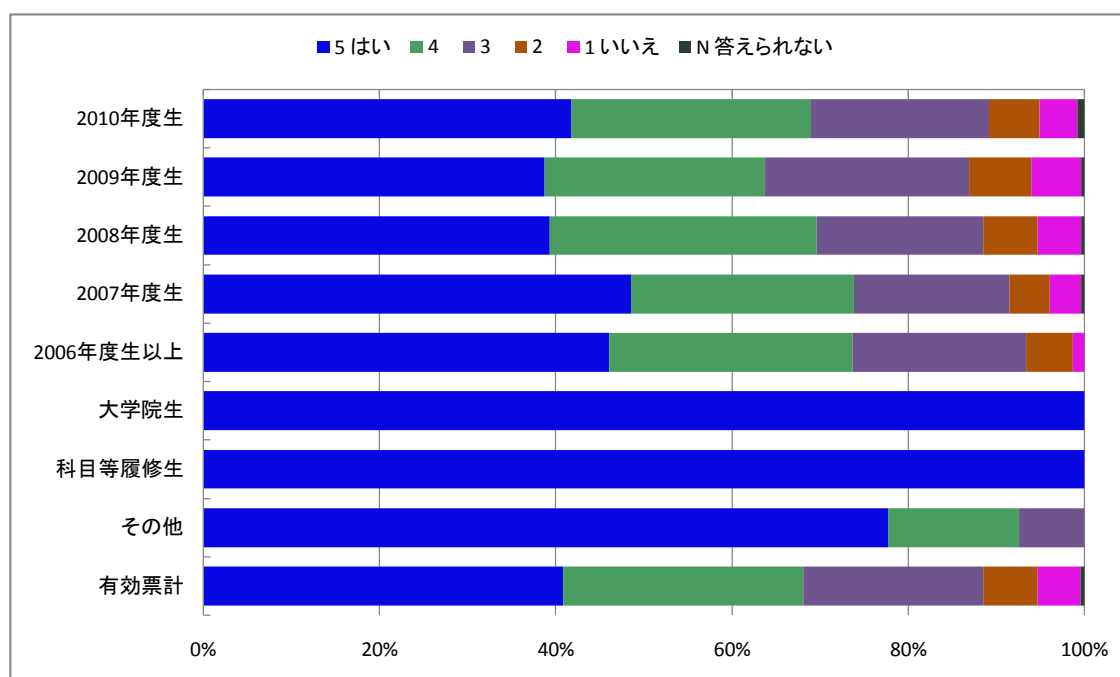
学年	5 はい	4	3	2	1 いいえ	N 答えられない	有効票計	無効票計	合計
2010年度生	571 47.5	312 26.0	237 19.7	30 2.5	22 1.8	29 2.4	1201 100.0	1 0.1	1202 100.1
2009年度生	900 49.3	437 23.9	361 19.8	39 2.1	49 2.7	39 2.1	1825 100.0	8 0.4	1833 100.4
2008年度生	882 47.3	495 26.5	327 17.5	76 4.1	54 2.9	31 1.7	1865 100.0	6 0.3	1871 100.3
2007年度生	250 49.5	133 26.3	86 17.0	13 2.6	10 2.0	13 2.6	505 100.0	1 0.2	506 100.2
2006年度生以上	39 52.0	22 29.3	12 16.0	1 1.3	1 1.3	0 0.0	75 100.0	2 2.7	77 102.7
大学院生	1 100.0	0 0.0	0 0.0	0 0.0	0 0.0	0 0.0	1 100.0	0 0.0	1 100.0
科目等履修生	2 100.0	0 0.0	0 0.0	0 0.0	0 0.0	0 0.0	2 100.0	0 0.0	2 100.0
その他	21 77.8	5 18.5	1 3.7	0 0.0	0 0.0	0 0.0	27 100.0	0 0.0	27 100.0
有効票計	2666 48.5	1404 25.5	1024 18.6	159 2.9	136 2.5	112 2.0	5501 100.0	18 0.3	5519 100.3
無効票計	301 44.7	180 26.7	132 19.6	15 2.2	30 4.5	16 2.4	674 100.0	2 0.3	676 100.3
合計	2967 48.0	1584 25.7	1156 18.7	174 2.8	166 2.7	128 2.1	6175 100.0	20 0.3	6195 100.3



図表3-10-5-4-9 Q9 授業内容は分かりやすかったですか

上段: 回答数(件)、下段: 構成比(%)

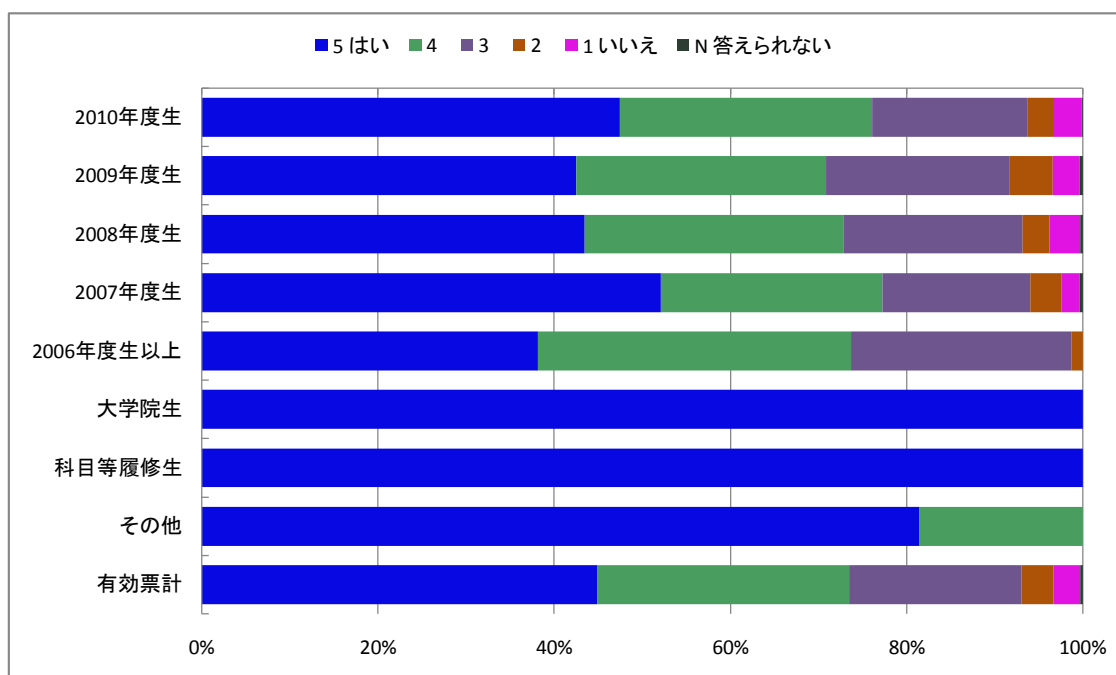
学年	5 はい	4	3	2	1 いいえ	N 答えられない	有効票計	無効票計	合計
2010年度生	502 41.8	327 27.2	243 20.2	69 5.7	51 4.2	10 0.8	1202 100.0	0 0.0	1202 100.0
2009年度生	710 38.8	458 25.0	425 23.2	128 7.0	104 5.7	7 0.4	1832 100.0	1 0.1	1833 100.1
2008年度生	735 39.3	566 30.3	352 18.8	116 6.2	92 4.9	7 0.4	1868 100.0	3 0.2	1871 100.2
2007年度生	245 48.5	128 25.3	89 17.6	23 4.6	18 3.6	2 0.4	505 100.0	1 0.2	506 100.2
2006年度生以上	35 46.1	21 27.6	15 19.7	4 5.3	1 1.3	0 0.0	76 100.0	1 1.3	77 101.3
大学院生	1 100.0	0 0.0	0 0.0	0 0.0	0 0.0	0 0.0	1 100.0	0 0.0	1 100.0
科目等履修生	2 100.0	0 0.0	0 0.0	0 0.0	0 0.0	0 0.0	2 100.0	0 0.0	2 100.0
その他	21 77.8	4 14.8	2 7.4	0 0.0	0 0.0	0 0.0	27 100.0	0 0.0	27 100.0
有効票計	2251 40.8	1504 27.3	1126 20.4	340 6.2	266 4.8	26 0.5	5513 100.0	6 0.1	5519 100.1
無効票計	263 39.0	177 26.3	135 20.0	50 7.4	45 6.7	4 0.6	674 100.0	2 0.3	676 100.3
合計	2514 40.6	1681 27.2	1261 20.4	390 6.3	311 5.0	30 0.5	6187 100.0	8 0.1	6195 100.1



図表3-10-5-4-10 Q10 この講義で新しい知識や考え方が習得できましたか

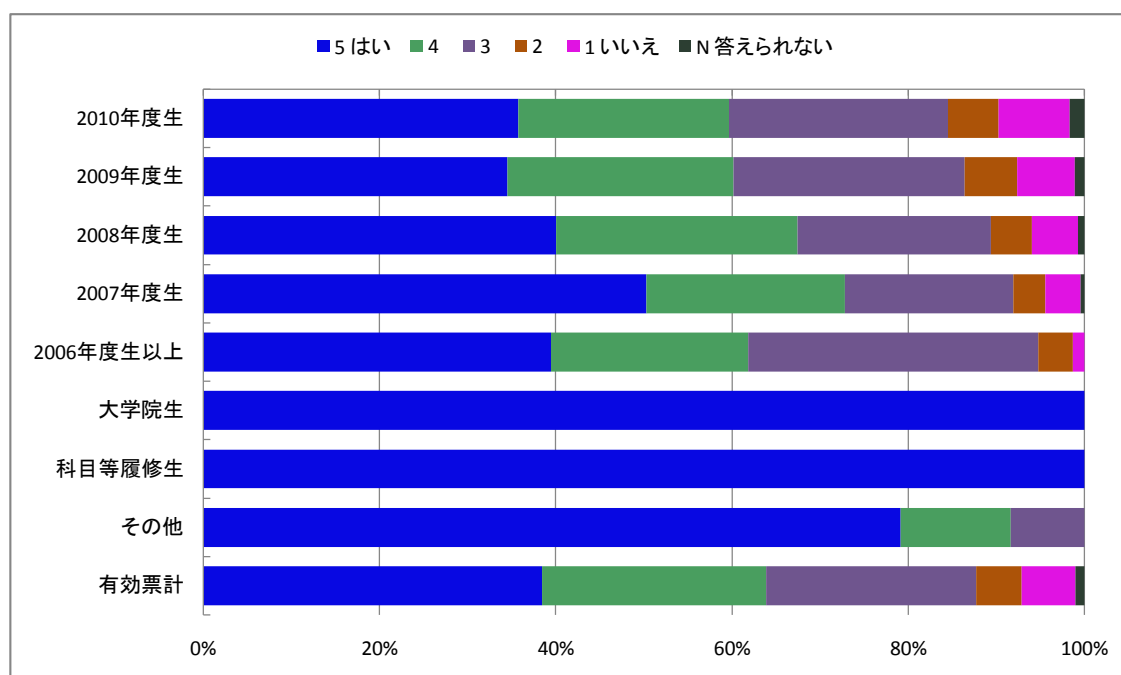
上段: 回答数(件)、下段: 構成比(%)

学年	5 はい	4	3	2	1 いいえ	N 答えられない	有効票計	無効票計	合計
2010年度生	570 47.4	345 28.7	212 17.6	36 3.0	37 3.1	2 0.2	1202 100.0	0 0.0	1202 100.0
2009年度生	779 42.5	519 28.3	381 20.8	90 4.9	56 3.1	7 0.4	1832 100.0	1 0.1	1833 100.1
2008年度生	811 43.4	549 29.4	380 20.4	57 3.1	64 3.4	6 0.3	1867 100.0	4 0.2	1871 100.2
2007年度生	263 52.1	127 25.1	85 16.8	18 3.6	10 2.0	2 0.4	505 100.0	1 0.2	506 100.2
2006年度生以上	29 38.2	27 35.5	19 25.0	1 1.3	0 0.0	0 0.0	76 100.0	1 1.3	77 101.3
大学院生	1 100.0	0 0.0	0 0.0	0 0.0	0 0.0	0 0.0	1 100.0	0 0.0	1 100.0
科目等履修生	2 100.0	0 0.0	0 0.0	0 0.0	0 0.0	0 0.0	2 100.0	0 0.0	2 100.0
その他	22 81.5	5 18.5	0 0.0	0 0.0	0 0.0	0 0.0	27 100.0	0 0.0	27 100.0
有効票計	2477 44.9	1572 28.5	1077 19.5	202 3.7	167 3.0	17 0.3	5512 100.0	7 0.1	5519 100.1
無効票計	294 43.6	181 26.9	129 19.1	31 4.6	37 5.5	2 0.3	674 100.0	2 0.3	676 100.3
合計	2771 44.8	1753 28.3	1206 19.5	233 3.8	204 3.3	19 0.3	6186 100.0	9 0.1	6195 100.1



図表3-10-5-4-11 Q11 この授業を他人に勧めたいですか

学年	上段: 回答数(件)、下段: 構成比(%)						有効票計	無効票計	合計
	5 はい	4	3	2	1 いいえ	N 答えられない			
2010年度生	427 35.8	285 23.9	297 24.9	69 5.8	96 8.0	20 1.7	1194 100.0	8 0.7	1202 100.7
2009年度生	625 34.5	464 25.6	474 26.2	108 6.0	118 6.5	20 1.1	1809 100.0	24 1.3	1833 101.3
2008年度生	740 40.1	505 27.3	406 22.0	86 4.7	97 5.3	13 0.7	1847 100.0	24 1.3	1871 101.3
2007年度生	250 50.3	112 22.5	95 19.1	18 3.6	20 4.0	2 0.4	497 100.0	9 1.8	506 101.8
2006年度生以上	30 39.5	17 22.4	25 32.9	3 3.9	1 1.3	0 0.0	76 100.0	1 1.3	77 101.3
大学院生	1 100.0	0 0.0	0 0.0	0 0.0	0 0.0	0 0.0	1 100.0	0 0.0	1 100.0
科目等履修生	2 100.0	0 0.0	0 0.0	0 0.0	0 0.0	0 0.0	2 100.0	0 0.0	2 100.0
その他	19 79.2	3 12.5	2 8.3	0 0.0	0 0.0	0 0.0	24 100.0	3 12.5	27 112.5
有効票計	2094 38.4	1386 25.4	1299 23.8	284 5.2	332 6.1	55 1.0	5450 100.0	69 1.3	5519 101.3
無効票計	257 38.9	154 23.3	143 21.7	31 4.7	68 10.3	7 1.1	660 100.0	16 2.4	676 102.4
合計	2351 38.5	1540 25.2	1442 23.6	315 5.2	400 6.5	62 1.0	6110 100.0	85 1.4	6195 101.4



図表3-10-5-4-12 Q12（教員による自由な質問項目）

上段：回答数(件)、下段：構成比(%)

学年	5 はい	4	3	2	1 いいえ	N 答えられない	有効票計	無効票計	合計
2010年度生	98 27.5	54 15.1	87 24.4	25 7.0	19 5.3	74 20.7	357 100.0	845 236.7	1202 336.7
2009年度生	208 43.2	56 11.6	90 18.7	8 1.7	13 2.7	107 22.2	482 100.0	1351 280.3	1833 380.3
2008年度生	94 26.4	54 15.2	67 18.8	2 0.6	22 6.2	117 32.9	356 100.0	1515 425.6	1871 525.6
2007年度生	29 29.9	12 12.4	23 23.7	2 2.1	4 4.1	27 27.8	97 100.0	409 421.6	506 521.6
2006年度生以上	5 33.3	0 0.0	4 26.7	0 0.0	0 0.0	6 40.0	15 100.0	62 413.3	77 513.3
大学院生	0 0.0	0 0.0	0 0.0	0 0.0	0 0.0	0 0.0	0 0.0	1 0.0	1 0.0
科目等履修生	1 100.0	0 0.0	0 0.0	0 0.0	0 0.0	0 0.0	1 100.0	1 100.0	2 200.0
その他	6 42.9	3 21.4	3 21.4	0 0.0	0 0.0	2 14.3	14 100.0	13 92.9	27 192.9
有効票計	441 33.4	179 13.5	274 20.7	37 2.8	58 4.4	333 25.2	1322 100.0	4197 317.5	5519 417.5
無効票計	88 34.5	52 20.4	42 16.5	17 6.7	10 3.9	46 18.0	255 100.0	421 165.1	676 265.1
合計	529 33.5	231 14.6	316 20.0	54 3.4	68 4.3	379 24.0	1577 100.0	4618 292.8	6195 392.8

