

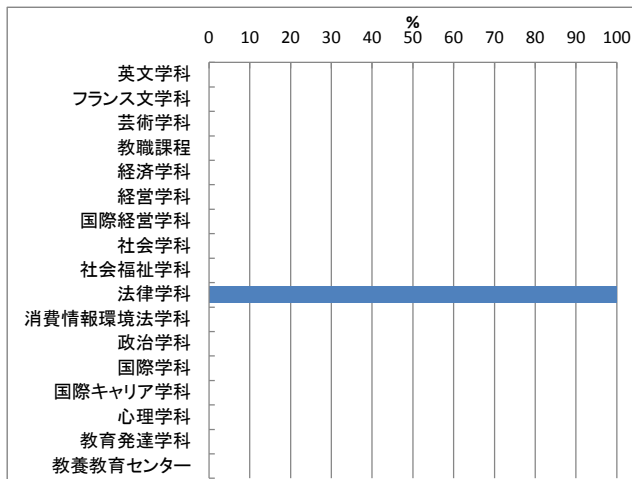
### 3 学科別(調査票区分別)集計

3-10 法律、消費情報、政治:KC・KD・KF

3-10-5 法律学科(KC)

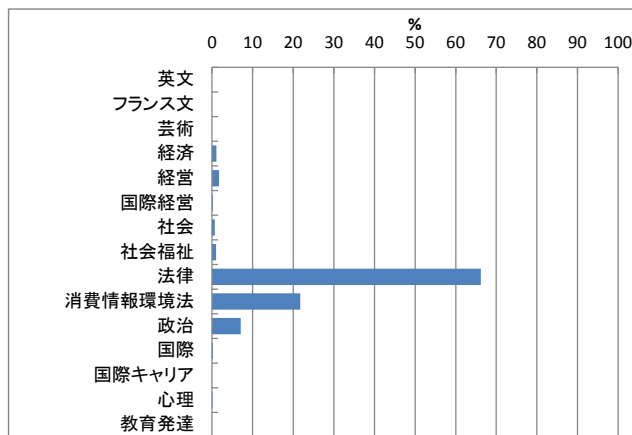
図表3-10-5-1-1 開講責任学科別 回答学生数

		回答数	構成比%
文学部	英文学科	0	0.0
	フランス文学科	0	0.0
	芸術学科	0	0.0
経済学部	教職課程	0	0.0
	経済学科	0	0.0
	経営学科	0	0.0
	国際経営学科	0	0.0
社会学部	社会学科	0	0.0
	社会福祉学科	0	0.0
法学部	法律学科	4,037	100.0
	消費情報環境法学科	0	0.0
国際学部	政治学科	0	0.0
	国際学科	0	0.0
	国際キャリア学科	0	0.0
心理学部	心理学科	0	0.0
教養教育センター	教育発達学科	0	0.0
	教養教育センター	0	0.0
有効票計		4,037	100.0
無効票計		0	0.0
合計		4,037	100.0



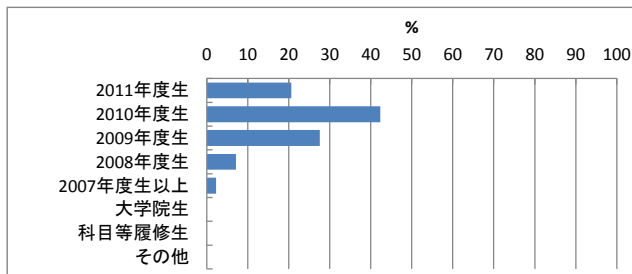
図表3-10-5-1-2 学生所属学部学科

	回答数	構成比%
英文	1	0.0
フランス文	0	0.0
芸術	0	0.0
経済	44	1.1
経営	65	1.7
国際経営	9	0.2
社会	29	0.7
社会福祉	39	1.0
法律	2,569	66.2
消費情報環境法	844	21.7
政治	275	7.1
国際	6	0.2
国際キャリア	0	0.0
心理	2	0.1
教育発達	0	0.0
有効票計	3,883	100.0
無効票計	154	4.0
合計	4,037	104.0



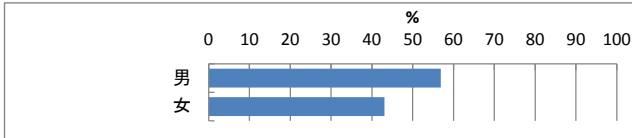
図表3-10-5-1-3 学年

	回答数	構成比%
2011年度生	781	20.6
2010年度生	1,606	42.3
2009年度生	1,047	27.6
2008年度生	270	7.1
2007年度生以上	89	2.3
大学院生	0	0.0
科目等履修生	0	0.0
その他	0	0.0
有効票計	3,793	100.0
無効票計	244	6.4
合計	4,037	106.4



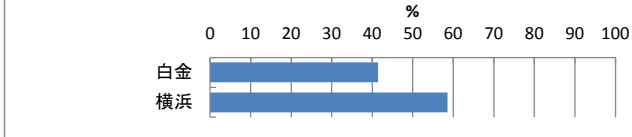
図表3-10-5-1-4 性別

	回答数	構成比%
男	2,259	56.9
女	1,712	43.1
有効票計	3,971	100.0
無効票計	66	1.7
合計	4,037	101.7



図表3-10-5-1-5 白金／横浜

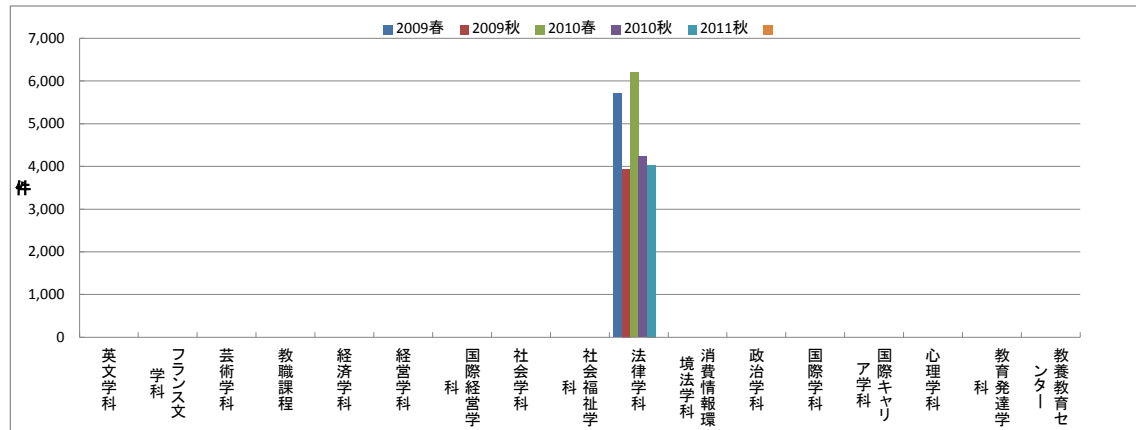
	回答数	構成比%
白金	1,671	41.4
横浜	2,366	58.6
有効票計	4,037	100.0
無効票計	0	0.0
合計	4,037	100.0



図表3-10-5-1-6 開講責任学科別 回答学生数

開講責任学科

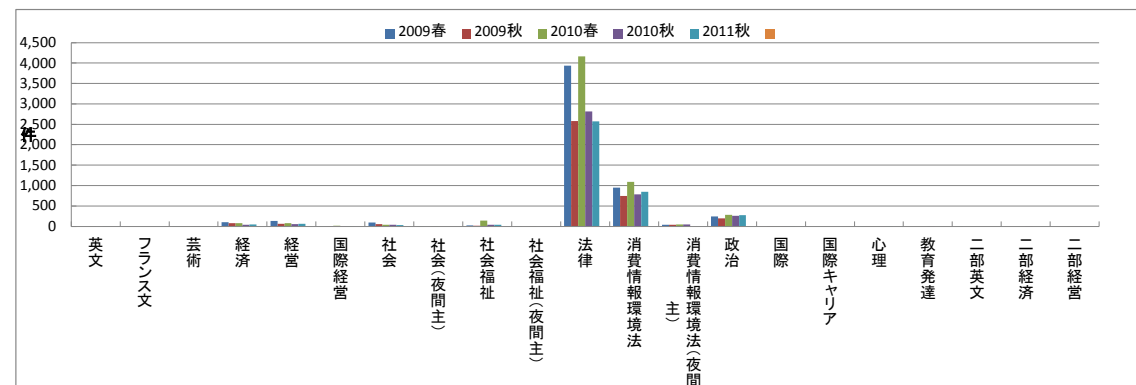
	2009春		2009秋		2010春		2010秋		2011秋		回答数	構成比%
	回答数	構成比%	回答数	構成比%	回答数	構成比%	回答数	構成比%	回答数	構成比%		
文学部	0	0.0	0	0.0	0	0.0	0	0.0	0	0.0	0	0.0
英文学科	0	0.0	0	0.0	0	0.0	0	0.0	0	0.0	0	0.0
フランス文学科	0	0.0	0	0.0	0	0.0	0	0.0	0	0.0	0	0.0
芸術学科	0	0.0	0	0.0	0	0.0	0	0.0	0	0.0	0	0.0
教職課程	0	0.0	0	0.0	0	0.0	0	0.0	0	0.0	0	0.0
経済学部	0	0.0	0	0.0	0	0.0	0	0.0	0	0.0	0	0.0
経済学科	0	0.0	0	0.0	0	0.0	0	0.0	0	0.0	0	0.0
経営学科	0	0.0	0	0.0	0	0.0	0	0.0	0	0.0	0	0.0
国際経営学科	0	0.0	0	0.0	0	0.0	0	0.0	0	0.0	0	0.0
社会学部	0	0.0	0	0.0	0	0.0	0	0.0	0	0.0	0	0.0
社会学科	0	0.0	0	0.0	0	0.0	0	0.0	0	0.0	0	0.0
社会福祉学科	0	0.0	0	0.0	0	0.0	0	0.0	0	0.0	0	0.0
法学部	5,712	100.0	3,934	100.0	6,195	100.0	4,240	100.0	4,037	100.0	0	0.0
法律学科	0	0.0	0	0.0	0	0.0	0	0.0	0	0.0	0	0.0
消費情報環境法学科	0	0.0	0	0.0	0	0.0	0	0.0	0	0.0	0	0.0
政治学科	0	0.0	0	0.0	0	0.0	0	0.0	0	0.0	0	0.0
国際学部	0	0.0	0	0.0	0	0.0	0	0.0	0	0.0	0	0.0
国際学科	0	0.0	0	0.0	0	0.0	0	0.0	0	0.0	0	0.0
国際キャリア学科	0	0.0	0	0.0	0	0.0	0	0.0	0	0.0	0	0.0
心理学部	0	0.0	0	0.0	0	0.0	0	0.0	0	0.0	0	0.0
心理学科	0	0.0	0	0.0	0	0.0	0	0.0	0	0.0	0	0.0
教養教育センター	0	0.0	0	0.0	0	0.0	0	0.0	0	0.0	0	0.0
教育発達学科	0	0.0	0	0.0	0	0.0	0	0.0	0	0.0	0	0.0
教養教育センター	0	0.0	0	0.0	0	0.0	0	0.0	0	0.0	0	0.0
有効票計	5,712	100.0	3,934	100.0	6,195	100.0	4,240	100.0	4,037	100.0	0	0.0
無効票計	0	0.0	0	0.0	0	0.0	0	0.0	0	0.0	0	0.0
合計	5,712	100.0	3,934	100.0	6,195	100.0	4,240	100.0	4,037	100.0	0	0.0



図表3-10-5-1-7 学生所属学部学科

学科

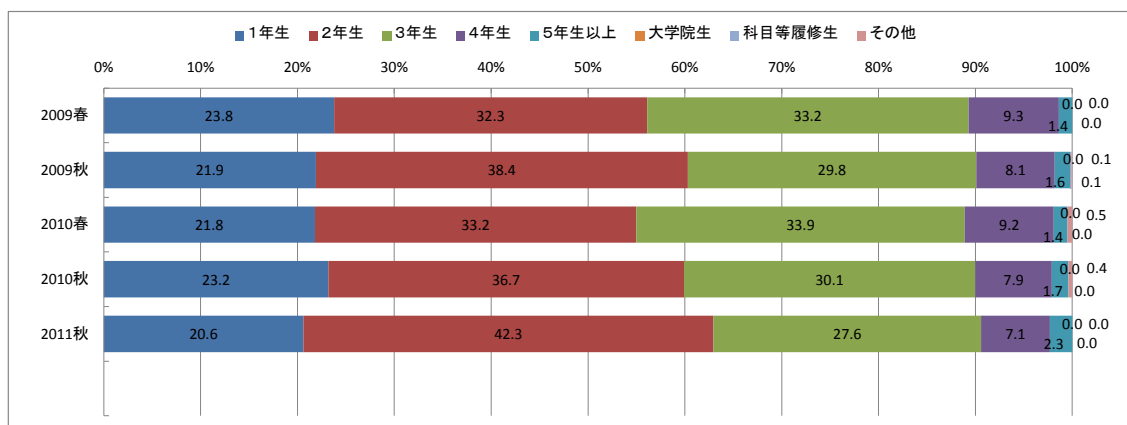
	2009春		2009秋		2010春		2010秋		2011秋		回答数	構成比%
	回答数	構成比%	回答数	構成比%	回答数	構成比%	回答数	構成比%	回答数	構成比%		
英文	0	0.0	0	0.0	1	0.0	0	0.0	1	0.0	0	0.0
フランス文	0	0.0	0	0.0	0	0.0	0	0.0	0	0.0	0	0.0
芸術	4	0.1	3	0.1	3	0.1	5	0.1	0	0.0	0	0.0
経済	105	1.9	82	2.2	79	1.3	38	0.9	44	1.1	0	0.0
経営	134	2.4	63	1.7	78	1.3	55	1.3	65	1.7	0	0.0
国際経営	10	0.2	4	0.1	16	0.3	8	0.2	9	0.2	0	0.0
社会	92	1.7	59	1.6	37	0.6	40	1.0	29	0.7	0	0.0
社会(夜間主)	1	0.0	0	0.0	2	0.0	0	0.0	0	0.0	0	0.0
社会福祉	23	0.4	19	0.5	138	2.3	43	1.0	39	1.0	0	0.0
社会福祉(夜間主)	1	0.0	0	0.0	1	0.0	0	0.0	0	0.0	0	0.0
法律	3,937	71.0	2,582	67.9	4,163	69.9	2,813	68.6	2,569	66.2	0	0.0
消費情報環境法	947	17.1	747	19.7	1,088	18.3	782	19.1	844	21.7	0	0.0
消費情報環境法(夜間主)	37	0.7	40	1.1	48	0.8	46	1.1	0	0.0	0	0.0
政治	246	4.4	195	5.1	282	4.7	256	6.2	275	7.1	0	0.0
国際	0	0.0	5	0.1	8	0.1	6	0.1	6	0.2	0	0.0
国際キャリア	0	0.0	0	0.0	0	0.0	0	0.0	0	0.0	0	0.0
心理	5	0.1	2	0.1	7	0.1	6	0.1	2	0.1	0	0.0
教育発達	0	0.0	0	0.0	0	0.0	1	0.0	0	0.0	0	0.0
二部英文	2	0.0	0	0.0	0	0.0	0	0.0	0	0.0	0	0.0
二部経済	0	0.0	0	0.0	0	0.0	1	0.0	0	0.0	0	0.0
二部経営	0	0.0	0	0.0	1	0.0	1	0.0	0	0.0	0	0.0
有効票計	5,544	100.0	3,801	100.0	5,952	100.0	4,101	100.0	3,883	100.0	0	0.0
無効票計	168	3.0	133	3.5	243	4.1	139	3.4	154	4.0	0	0.0
合計	5,712	103.0	3,934	103.5	6,195	104.1	4,240	103.4	4,037	104.0	0	0.0



図表3-10-5-1-8 学年

学年

	2009春		2009秋		2010春		2010秋		2011秋		回答数	構成比%
	回答数	構成比%	回答数	構成比%	回答数	構成比%	回答数	構成比%	回答数	構成比%		
1年生	1,219	23.8	773	21.9	1,202	21.8	880	23.2	781	20.6	0	0.0
2年生	1,654	32.3	1,357	38.4	1,833	33.2	1,392	36.7	1,606	42.3	0	0.0
3年生	1,700	33.2	1,055	29.8	1,871	33.9	1,140	30.1	1,047	27.6	0	0.0
4年生	476	9.3	286	8.1	506	9.2	300	7.9	270	7.1	0	0.0
5年生以上	71	1.4	58	1.6	77	1.4	63	1.7	89	2.3	0	0.0
大学院生	0	0.0	1	0.0	1	0.0	0	0.0	0	0.0	0	0.0
科目等履修生	1	0.0	3	0.1	2	0.0	0	0.0	0	0.0	0	0.0
その他	0	0.0	3	0.1	27	0.5	14	0.4	0	0.0	0	0.0
有効票計	5,121	100.0	3,536	100.0	5,519	100.0	3,789	100.0	3,793	100.0	0	0.0
無効票計	591	11.5	398	11.3	676	12.2	451	11.9	244	6.4	0	0.0
合計	5,712	111.5	3,934	111.3	6,195	112.2	4,240	111.9	4,037	106.4	0	0.0



図表3-10-5-1-9 性別

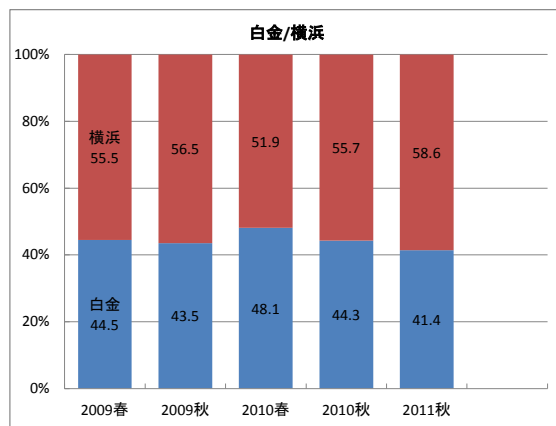
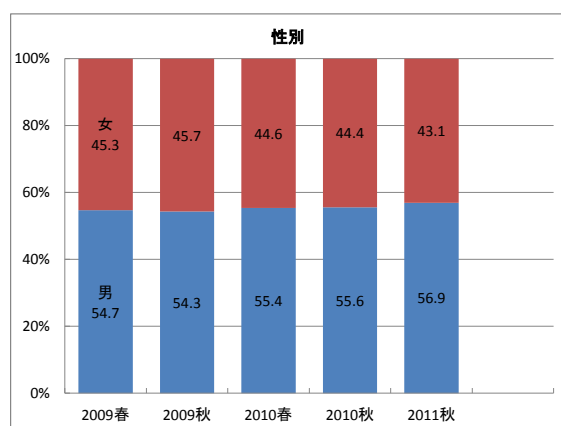
性別

	2009春		2009秋		2010春		2010秋		2011秋		回答数	構成比%
	回答数	構成比%	回答数	構成比%	回答数	構成比%	回答数	構成比%	回答数	構成比%		
男	3,037	54.7	2,074	54.3	3,372	55.4	2,306	55.6	2,259	56.9	0	0.0
女	2,514	45.3	1,746	45.7	2,715	44.6	1,838	44.4	1,712	43.1	0	0.0
有効票計	5,551	100.0	3,820	100.0	6,087	100.0	4,144	100.0	3,971	100.0	0	0.0
無効票計	161	2.9	114	3.0	108	1.8	96	2.3	66	1.7	0	0.0
合計	5,712	102.9	3,934	103.0	6,195	101.8	4,240	102.3	4,037	101.7	0	0.0

図表3-10-5-1-10 白金／横浜

白金／横浜

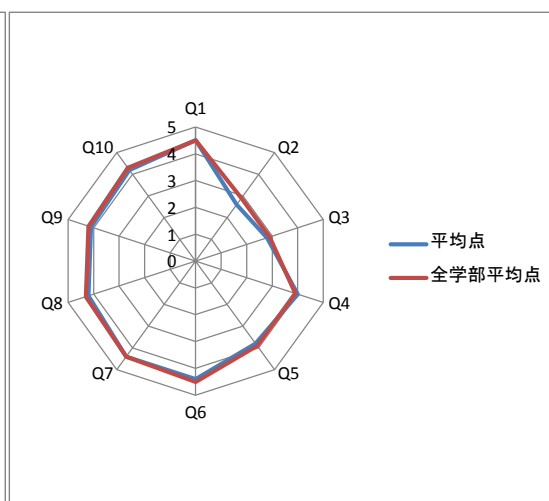
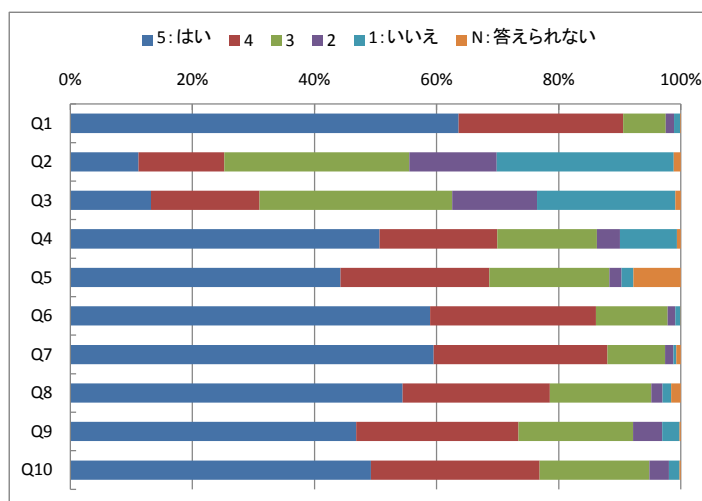
	2009春		2009秋		2010春		2010秋		2011秋		回答数	構成比%
	回答数	構成比%	回答数	構成比%	回答数	構成比%	回答数	構成比%	回答数	構成比%		
白金	2,544	44.5	1,710	43.5	2,978	48.1	1,879	44.3	1,671	41.4	0	0.0
横浜	3,168	55.5	2,224	56.5	3,217	51.9	2,361	55.7	2,366	58.6	0	0.0
有効票計	5,712	100.0	3,934	100.0	6,195	100.0	4,240	100.0	4,037	100.0	0	0.0
無効票計	0	0.0	0	0.0	0	0.0	0	0.0	0	0.0	0	0.0
合計	5,712	100.0	3,934	100.0	6,195	100.0	4,240	100.0	4,037	100.0	0	0.0



図表3-10-5-2-1 共通設問の回答状況

※上段:回答数(件)、下段:構成比(%)

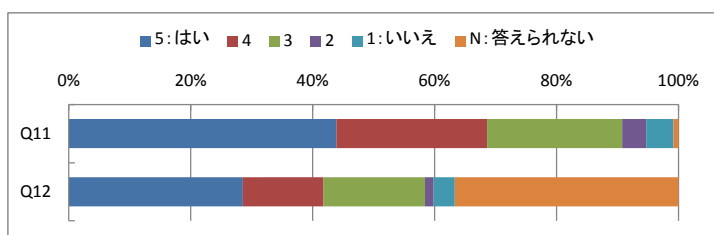
Q1 この授業への出席率ほどの程度でしたか	90%以上	70%以上	50%以上	30%以上	30%未満	N 答えられない	有効票計	無効票計	合計	平均点	全学部平均点
		2,566 63.6	1,086 26.9	281 7.0	56 1.4	41 1.0	4 0.1	4,034 100.0	3 0.1	4,037 100.1	4.5
Q2 授業時間以外にも、この授業の「復習など」の取り組みをされましたか	5 はい	4	3	2	1 いいえ	N 答えられない	有効票計	無効票計	合計	平均点	全学部平均点
	451 11.2	566 14.0	1,223 30.3	578 14.3	1,168 29.0	48 1.2	4,034 100.0	3 0.1	4,037 100.1	2.6	2.9
Q3 授業時間以外にも、この授業の「復習など」の取り組みをされましたか	5 はい	4	3	2	1 いいえ	N 答えられない	有効票計	無効票計	合計	平均点	全学部平均点
	533 13.2	717 17.8	1,273 31.6	560 13.9	913 22.6	37 0.9	4,033 100.0	4 0.1	4,037 100.1	2.8	2.9
Q4 講義概要(シラバス)を事前に読みましたか	5 はい	4	3	2	1 いいえ	N 答えられない	有効票計	無効票計	合計	平均点	全学部平均点
	2,044 50.7	776 19.2	659 16.3	151 3.7	376 9.3	27 0.7	4,033 100.0	4 0.1	4,037 100.1	4.0	3.9
Q5 講義内容は講義概要(シラバス)の記述と対応していましたか	5 はい	4	3	2	1 いいえ	N 答えられない	有効票計	無効票計	合計	平均点	全学部平均点
	1,781 44.3	982 24.4	790 19.6	81 2.0	78 1.9	312 7.8	4,024 100.0	13 0.3	4,037 100.3	3.8	3.9
Q6 教員の授業に対する取り組み(熱意など)は、十分でしたか	5 はい	4	3	2	1 いいえ	N 答えられない	有効票計	無効票計	合計	平均点	全学部平均点
	2,377 58.9	1,096 27.2	473 11.7	50 1.2	34 0.8	3 0.1	4,033 100.0	4 0.1	4,037 100.1	4.4	4.5
Q7 この講義では、どのくらい休講がありましたか	5 殆どなかった	4	3	2	1 多い	N 答えられない	有効票計	無効票計	合計	平均点	全学部平均点
	2,401 59.5	1,148 28.5	380 9.4	54 1.3	19 0.5	31 0.8	4,033 100.0	4 0.1	4,037 100.1	4.4	4.4
Q8 担当教員の資料の提示や配布、あるいは参考文献の指示は適切でしたか	5 はい	4	3	2	1 いいえ	N 答えられない	有効票計	無効票計	合計	平均点	全学部平均点
	2,192 54.4	971 24.1	671 16.7	73 1.8	58 1.4	63 1.6	4,028 100.0	9 0.2	4,037 100.2	4.2	4.3
Q9 授業内容は分かりやすかったですか	5 はい	4	3	2	1 いいえ	N 答えられない	有効票計	無効票計	合計	平均点	全学部平均点
	1,888 46.8	1,071 26.6	758 18.8	192 4.8	113 2.8	10 0.2	4,032 100.0	5 0.1	4,037 100.1	4.1	4.2
Q10 この講義で新しい知識や考え方が習得できましたか	5 はい	4	3	2	1 いいえ	N 答えられない	有効票計	無効票計	合計	平均点	全学部平均点
	1,987 49.3	1,113 27.6	725 18.0	130 3.2	68 1.7	10 0.2	4,033 100.0	4 0.1	4,037 100.1	4.2	4.3



図表3-10-5-2-2 学科別設問の回答状況

※上段:回答数(件)、下段:構成比(%)

Q11 この授業を他人に勧めたいですか	5 はい	4	3	2	1 いいえ	N 答えられない	有効票計	無効票計	合計	平均点
	1,752 43.9	987 24.7	883 22.1	158 4.0	179 4.5	32 0.8				
Q12 (教員による自由な質問項目)	5 はい	4	3	2	1 いいえ	N 答えられない	有効票計	無効票計	合計	平均点
	265 28.5	123 13.2	155 16.7	13 1.4	32 3.4	341 36.7				



図表3-10-5-2-3 共通設問の回答状況(1)

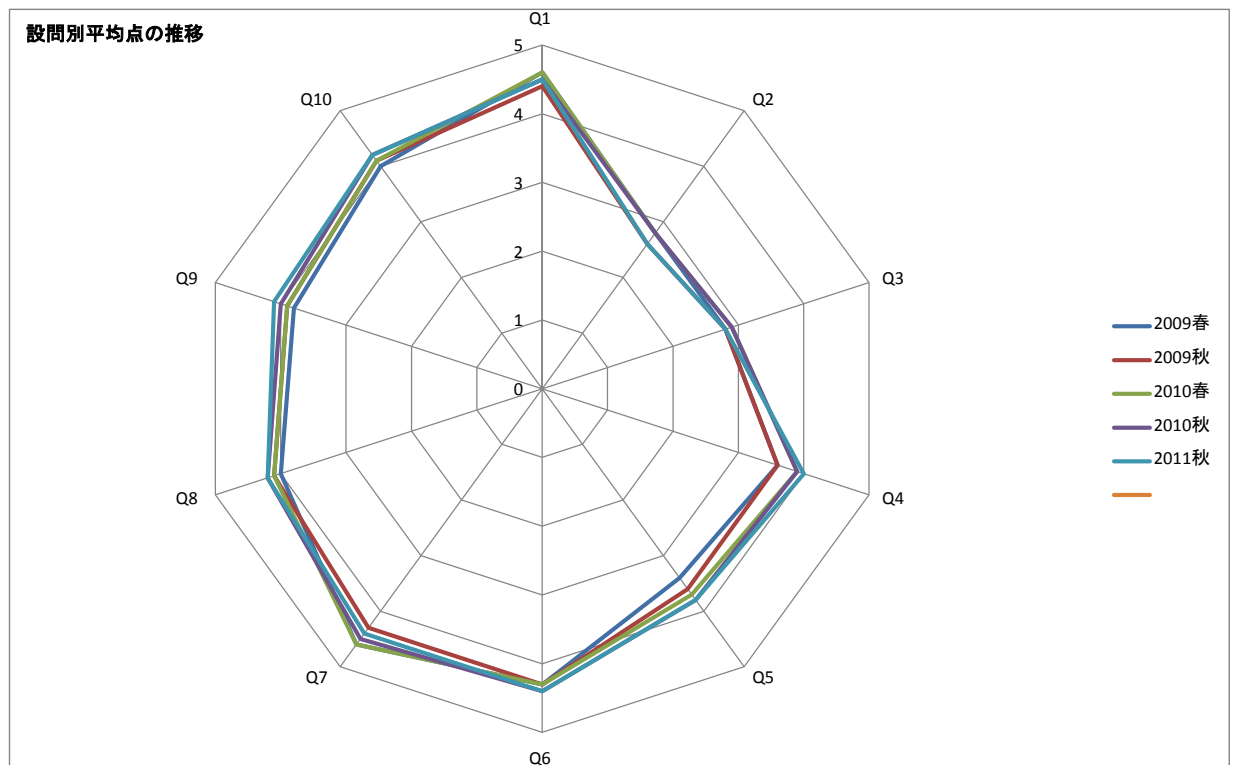
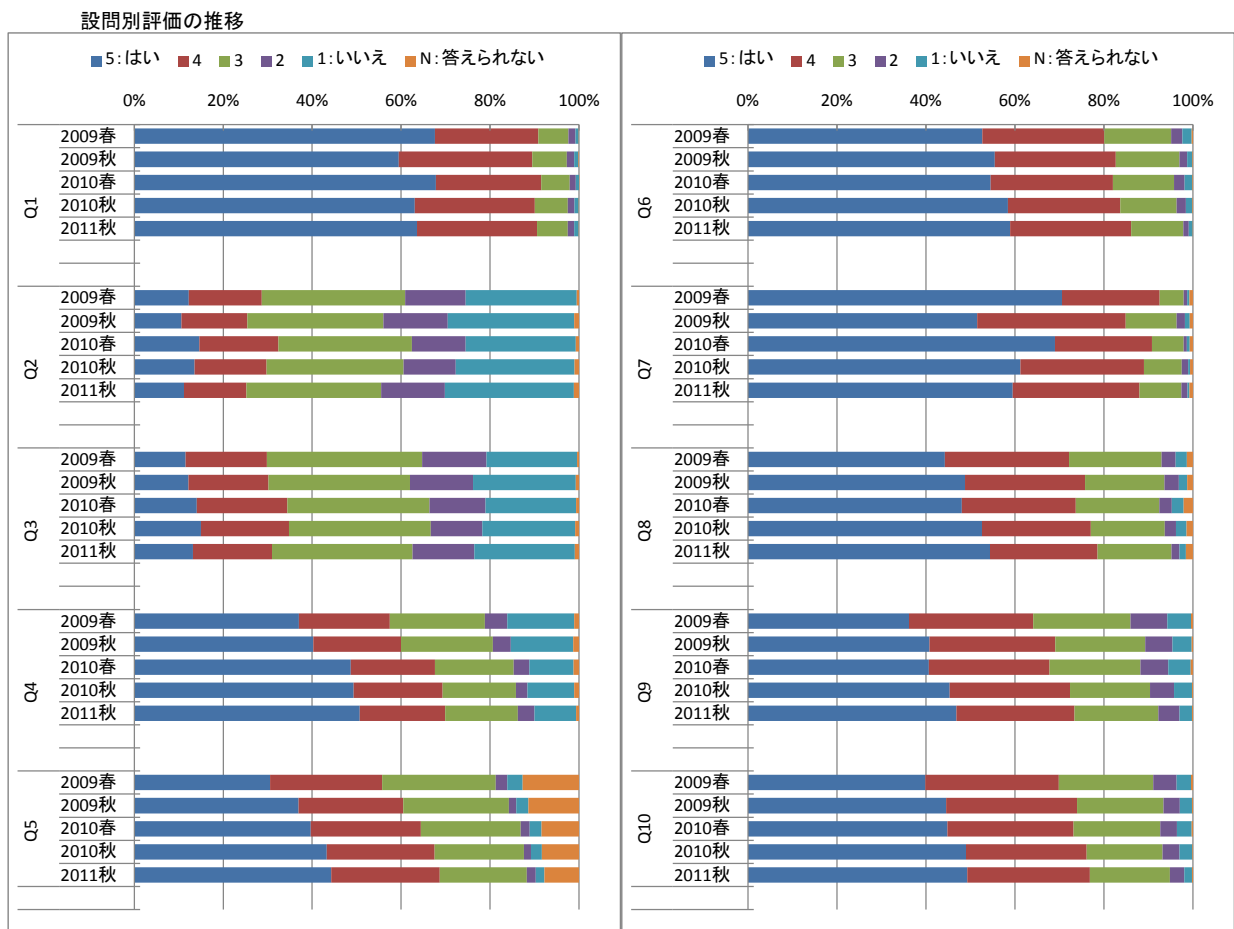
Q1 この授業への出席率ほどの程度でしたか	90%以上	70%以上	50%以上	30%以上	30%未満	N 答えられない	有効票計	無効票計	合計	平均点
	2009春	3,860 67.6	1,325 23.2	385 6.7	93 1.6	39 0.7	6 0.1	5,708 100.0	4 0.1	5,712 100.1
2009秋	2,338 59.5	1,178 30.0	307 7.8	63 1.6	38 1.0	6 0.2	3,930 100.0	4 0.1	3,934 100.1	4.4
2010春	4,200 67.8	1,464 23.6	396 6.4	85 1.4	45 0.7	1 0.0	6,191 100.0	4 0.1	6,195 100.1	4.6
2010秋	2,671 63.1	1,141 26.9	315 7.4	65 1.5	38 0.9	4 0.1	4,234 100.0	6 0.1	4,240 100.1	4.5
2011秋	2,566 63.6	1,086 26.9	281 7.0	56 1.4	41 1.0	4 0.1	4,034 100.0	3 0.1	4,037 100.1	4.5
	0 0.0	0 0.0	0 0.0	0 0.0	0 0.0	0 0.0	0 0.0	0 0.0	0 0.0	0.0
Q2 授業時間以外にも、この授業の「予習など」の取り組みをされましたか	5 はい	4	3	2	1 いいえ	N 答えられない	有効票計	無効票計	合計	平均点
	2009春	701 12.3	933 16.4	1,843 32.3	775 13.6	1,423 24.9	31 0.5	5,706 100.0	6 0.1	5,712 100.1
2009秋	416 10.6	585 14.9	1,200 30.5	571 14.5	1,115 28.4	44 1.1	3,931 100.0	3 0.1	3,934 100.1	2.6
2010春	906 14.6	1,099 17.7	1,859 30.0	752 12.1	1,530 24.7	46 0.7	6,192 100.0	3 0.0	6,195 100.0	2.8
2010秋	573 13.5	686 16.2	1,304 30.8	494 11.7	1,131 26.7	43 1.0	4,231 100.0	9 0.2	4,240 100.2	2.8
2011秋	451 11.2	566 14.0	1,223 30.3	578 14.3	1,168 29.0	48 1.2	4,034 100.0	3 0.1	4,037 100.1	2.6
	0 0.0	0 0.0	0 0.0	0 0.0	0 0.0	0 0.0	0 0.0	0 0.0	0 0.0	0.0
Q3 授業時間以外にも、この授業の「復習など」の取り組みをされましたか	5 はい	4	3	2	1 いいえ	N 答えられない	有効票計	無効票計	合計	平均点
	2009春	659 11.6	1,043 18.3	1,990 34.9	825 14.5	1,163 20.4	24 0.4	5,704 100.0	8 0.1	5,712 100.1
2009秋	479 12.2	707 18.0	1,251 31.8	555 14.1	907 23.1	30 0.8	3,929 100.0	5 0.1	3,934 100.1	2.8
2010春	870 14.1	1,259 20.4	1,977 32.0	777 12.6	1,258 20.3	42 0.7	6,183 100.0	12 0.2	6,195 100.2	2.9
2010秋	635 15.0	836 19.8	1,346 31.9	491 11.6	880 20.8	38 0.9	4,226 100.0	14 0.3	4,240 100.3	2.9
2011秋	533 13.2	717 17.8	1,273 31.6	560 13.9	913 22.6	37 0.9	4,033 100.0	4 0.1	4,037 100.1	2.8
	0 0.0	0 0.0	0 0.0	0 0.0	0 0.0	0 0.0	0 0.0	0 0.0	0 0.0	0.0
Q4 講義概要(シラバス)を事前に読みましたか	5 はい	4	3	2	1 いいえ	N 答えられない	有効票計	無効票計	合計	平均点
	2009春	2,111 37.0	1,166 20.4	1,217 21.3	289 5.1	855 15.0	64 1.1	5,702 100.0	10 0.2	5,712 100.2
2009秋	1,583 40.3	774 19.7	813 20.7	157 4.0	553 14.1	50 1.3	3,930 100.0	4 0.1	3,934 100.1	3.6
2010春	3,010 48.7	1,168 18.9	1,093 17.7	222 3.6	613 9.9	75 1.2	6,181 100.0	14 0.2	6,195 100.2	3.9
2010秋	2,087 49.3	846 20.0	698 16.5	109 2.6	444 10.5	47 1.1	4,231 100.0	9 0.2	4,240 100.2	3.9
2011秋	2,044 50.7	776 19.2	659 16.3	151 3.7	376 9.3	27 0.7	4,033 100.0	4 0.1	4,037 100.1	4.0
	0 0.0	0 0.0	0 0.0	0 0.0	0 0.0	0 0.0	0 0.0	0 0.0	0 0.0	0.0
Q5 講義内容は講義概要(シラバス)の記述と対応していましたか	5 はい	4	3	2	1 いいえ	N 答えられない	有効票計	無効票計	合計	平均点
	2009春	1,731 30.6	1,425 25.2	1,449 25.6	148 2.6	195 3.4	717 12.7	5,665 100.0	47 0.8	5,712 100.8
2009秋	1,443 36.9	920 23.5	929 23.8	63 1.6	109 2.8	444 11.4	3,908 100.0	26 0.7	3,934 100.7	3.6
2010春	2,447 39.7	1,523 24.7	1,385 22.5	124 2.0	164 2.7	519 8.4	6,162 100.0	33 0.5	6,195 100.5	3.7
2010秋	1,821 43.2	1,022 24.3	845 20.1	67 1.6	104 2.5	352 8.4	4,211 100.0	29 0.7	4,240 100.7	3.8
2011秋	1,781 44.3	982 24.4	790 19.6	81 2.0	78 1.9	312 7.8	4,024 100.0	13 0.3	4,037 100.3	3.8
	0 0.0	0 0.0	0 0.0	0 0.0	0 0.0	0 0.0	0 0.0	0 0.0	0 0.0	0.0

図表3-10-5-2-4 共通設問の回答状況(2)

Q6 教員の授業に対する取り組み(熱意など)は、十分でしたか	5	4	3	2	1	いいえ	N 答えられない	有効票計	無効票計	合計	平均点
	2009春	3,000 52.7	1,561 27.4	856 15.0	145 2.5	117 2.1	18 0.3	5,697 100.0	15 0.3	5,712 100.3	4.3
2009秋	2,181 55.5	1,069 27.2	562 14.3	70 1.8	43 1.1	7 0.2	3,932 100.0	2 0.1	3,934 100.1	4.3	
2010春	3,373 54.5	1,697 27.4	851 13.8	148 2.4	104 1.7	11 0.2	6,184 100.0	11 0.2	6,195 100.2	4.3	
2010秋	2,472 58.4	1,069 25.3	536 12.7	90 2.1	58 1.4	8 0.2	4,233 100.0	7 0.2	4,240 100.2	4.4	
2011秋	2,377 58.9	1,096 27.2	473 11.7	50 1.2	34 0.8	3 0.1	4,033 100.0	4 0.1	4,037 100.1	4.4	
	0 0.0	0 0.0	0 0.0	0 0.0	0 0.0	0 0.0	0 0.0	0 0.0	0 0.0	0.0	
Q7 この講義では、どのくらい休講がありましたか	5 殆どなかった	4	3	2	1	多い	N 答えられない	有効票計	無効票計	合計	平均点
2009春	4,025 70.6	1,250 21.9	307 5.4	46 0.8	27 0.5	46 0.8	5,701 100.0	11 0.2	5,712 100.2	4.6	
2009秋	2,024 51.5	1,309 33.3	451 11.5	72 1.8	44 1.1	28 0.7	3,928 100.0	6 0.2	3,934 100.2	4.3	
2010春	4,263 69.0	1,350 21.8	438 7.1	47 0.8	40 0.6	44 0.7	6,182 100.0	13 0.2	6,195 100.2	4.6	
2010秋	2,590 61.3	1,171 27.7	360 8.5	60 1.4	19 0.4	28 0.7	4,228 100.0	12 0.3	4,240 100.3	4.5	
2011秋	2,401 59.5	1,148 28.5	380 9.4	54 1.3	19 0.5	31 0.8	4,033 100.0	4 0.1	4,037 100.1	4.4	
	0 0.0	0 0.0	0 0.0	0 0.0	0 0.0	0 0.0	0 0.0	0 0.0	0 0.0	0.0	
Q8 担当教員の資料の提示や配布、あるいは参考文献の指示は適切でしたか	5 はい	4	3	2	1	いいえ	N 答えられない	有効票計	無効票計	合計	平均点
2009春	2,525 44.3	1,592 27.9	1,184 20.8	181 3.2	144 2.5	77 1.4	5,703 100.0	9 0.2	5,712 100.2	4.0	
2009秋	1,917 48.8	1,062 27.0	701 17.8	125 3.2	75 1.9	51 1.3	3,931 100.0	3 0.1	3,934 100.1	4.1	
2010春	2,967 48.0	1,584 25.7	1,156 18.7	174 2.8	166 2.7	128 2.1	6,175 100.0	20 0.3	6,195 100.3	4.1	
2010秋	2,224 52.6	1,034 24.5	704 16.6	106 2.5	100 2.4	61 1.4	4,229 100.0	11 0.3	4,240 100.3	4.2	
2011秋	2,192 54.4	971 24.1	671 16.7	73 1.8	58 1.4	63 1.6	4,028 100.0	9 0.2	4,037 100.2	4.2	
	0 0.0	0 0.0	0 0.0	0 0.0	0 0.0	0 0.0	0 0.0	0 0.0	0 0.0	0.0	
Q9 授業内容は分かりやすかったですか	5 はい	4	3	2	1	いいえ	N 答えられない	有効票計	無効票計	合計	平均点
2009春	2,066 36.2	1,589 27.9	1,249 21.9	471 8.3	304 5.3	25 0.4	5,704 100.0	8 0.1	5,712 100.1	3.8	
2009秋	1,604 40.8	1,110 28.2	795 20.2	240 6.1	170 4.3	12 0.3	3,931 100.0	3 0.1	3,934 100.1	3.9	
2010春	2,514 40.6	1,681 27.2	1,261 20.4	390 6.3	311 5.0	30 0.5	6,187 100.0	8 0.1	6,195 100.1	3.9	
2010秋	1,919 45.3	1,146 27.1	761 18.0	228 5.4	171 4.0	9 0.2	4,234 100.0	6 0.1	4,240 100.1	4.0	
2011秋	1,888 46.8	1,071 26.6	758 18.8	192 4.8	113 2.8	10 0.2	4,032 100.0	5 0.1	4,037 100.1	4.1	
	0 0.0	0 0.0	0 0.0	0 0.0	0 0.0	0 0.0	0 0.0	0 0.0	0 0.0	0.0	
Q10 この講義で新しい知識や考え方が習得できましたか	5 はい	4	3	2	1	いいえ	N 答えられない	有効票計	無効票計	合計	平均点
2009春	2,273 39.8	1,715 30.1	1,208 21.2	300 5.3	186 3.3	24 0.4	5,706 100.0	6 0.1	5,712 100.1	4.0	
2009秋	1,750 44.6	1,156 29.4	762 19.4	145 3.7	106 2.7	9 0.2	3,928 100.0	6 0.2	3,934 100.2	4.1	
2010春	2,771 44.8	1,753 28.3	1,206 19.5	233 3.8	204 3.3	19 0.3	6,186 100.0	9 0.1	6,195 100.1	4.1	
2010秋	2,073 49.0	1,146 27.1	723 17.1	160 3.8	120 2.8	8 0.2	4,230 100.0	10 0.2	4,240 100.2	4.2	
2011秋	1,987 49.3	1,113 27.6	725 18.0	130 3.2	68 1.7	10 0.2	4,033 100.0	4 0.1	4,037 100.1	4.2	
	0 0.0	0 0.0	0 0.0	0 0.0	0 0.0	0 0.0	0 0.0	0 0.0	0 0.0	0.0	

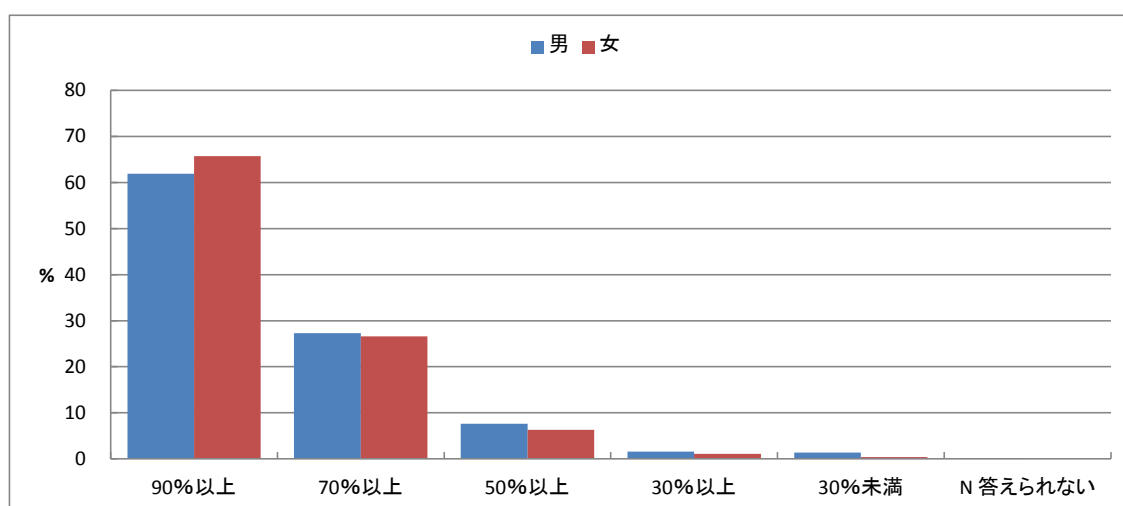


図表3-10-5-2-5 共通設問の回答状況(3)



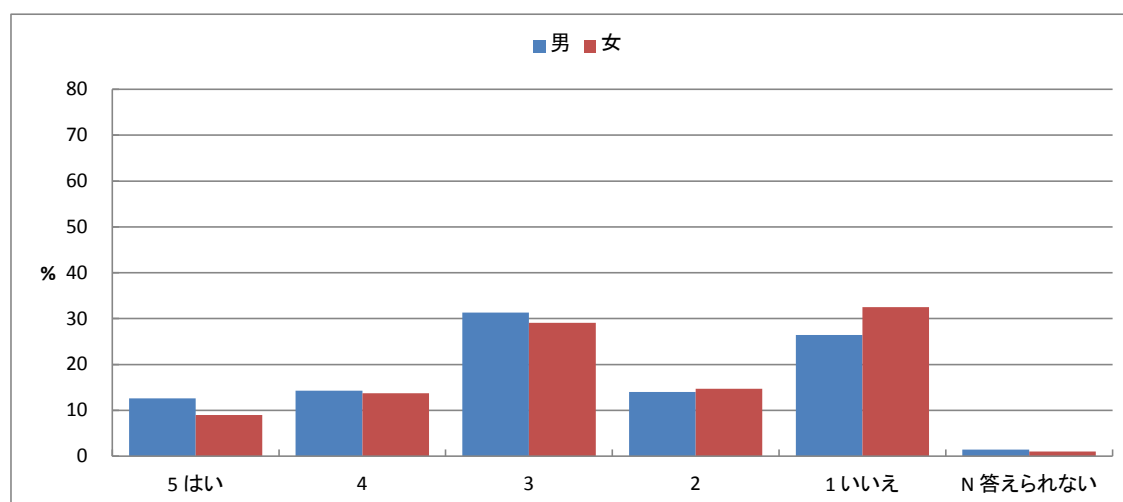
図表3-10-5-3-1 Q1 この授業への出席率ほどの程度でしたか

性別	上段:回答数(件)、下段:構成比(%)						有効票計	無効票計	合計
	90%以上	70%以上	50%以上	30%以上	30%未満	N 答えられない			
男	1,397 61.9	616 27.3	171 7.6	36 1.6	32 1.4	4 0.2	2,256 100.0	3 0.1	2,259 100.1
女	1,124 65.7	455 26.6	107 6.3	19 1.1	7 0.4	0 0.0	1,712 100.0	0 0.0	1,712 100.0
有効票計	2,521 63.5	1,071 27.0	278 7.0	55 1.4	39 1.0	4 0.1	3,968 100.0	3 0.1	3,971 100.1
無効票計	45 68.2	15 22.7	3 4.5	1 1.5	2 3.0	0 0.0	66 100.0	0 0.0	66 100.0
合計	2,566 63.6	1,086 26.9	281 7.0	56 1.4	41 1.0	4 0.1	4,034 100.0	3 0.1	4,037 100.1



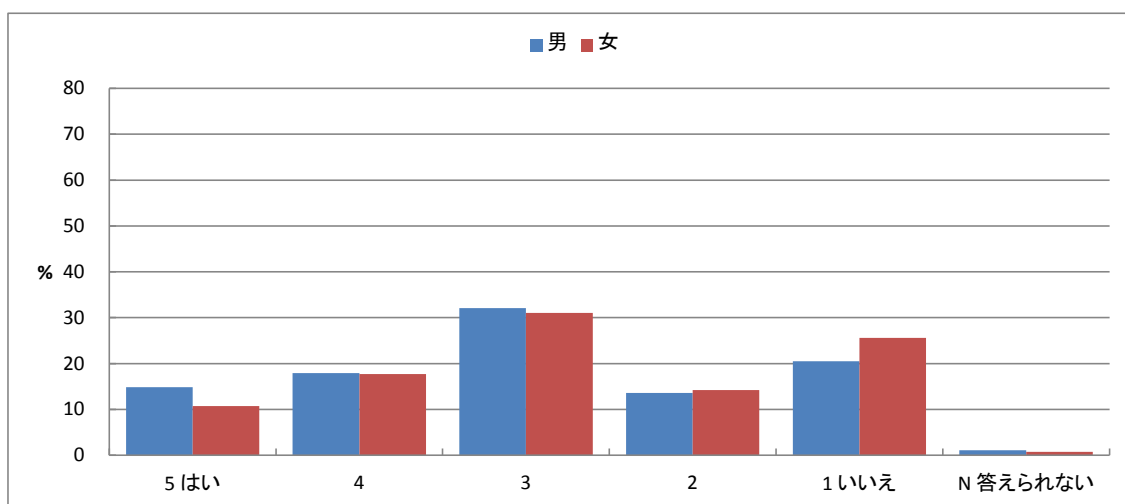
図表3-10-5-3-2 Q2 授業時間以外にも、この授業の「予習など」の取り組みをしましたか

性別	上段:回答数(件)、下段:構成比(%)					N 答えられない	有効票計	無効票計	合計
	5 はい	4	3	2	1 いいえ				
男	285 12.6	323 14.3	707 31.3	315 14.0	597 26.4	31 1.4	2,258 100.0	1 0.0	2,259 100.0
女	154 9.0	234 13.7	498 29.1	252 14.7	555 32.5	17 1.0	1,710 100.0	2 0.1	1,712 100.1
有効票計	439 11.1	557 14.0	1,205 30.4	567 14.3	1,152 29.0	48 1.2	3,968 100.0	3 0.1	3,971 100.1
無効票計	12 18.2	9 13.6	18 27.3	11 16.7	16 24.2	0 0.0	66 100.0	0 0.0	66 100.0
合計	451 11.2	566 14.0	1,223 30.3	578 14.3	1,168 29.0	48 1.2	4,034 100.0	3 0.1	4,037 100.1



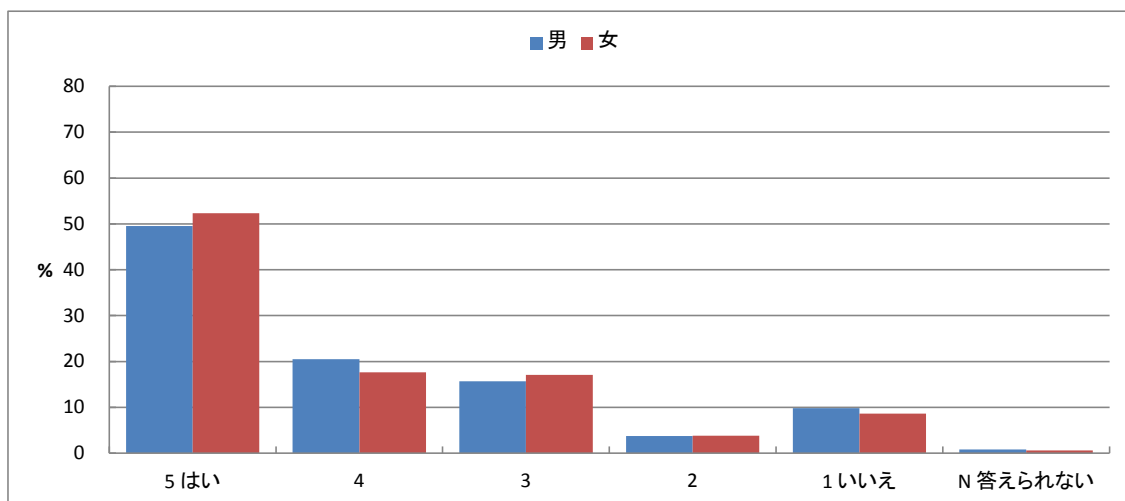
図表3-10-5-3-3 Q3 授業時間以外にも、この授業の「復習など」の取り組みをしましたか

性別	上段:回答数(件)、下段:構成比(%)						有効票計	無効票計	合計
	5 はい	4	3	2	1 いいえ	N 答えられない			
男	335 14.8	405 17.9	725 32.1	306 13.6	462 20.5	25 1.1	2,258 100.0	1 0.0	2,259 100.0
女	183 10.7	303 17.7	530 31.0	243 14.2	438 25.6	12 0.7	1,709 100.0	3 0.2	1,712 100.2
有効票計	518 13.1	708 17.8	1,255 31.6	549 13.8	900 22.7	37 0.9	3,967 100.0	4 0.1	3,971 100.1
無効票計	15 22.7	9 13.6	18 27.3	11 16.7	13 19.7	0 0.0	66 100.0	0 0.0	66 100.0
合計	533 13.2	717 17.8	1,273 31.6	560 13.9	913 22.6	37 0.9	4,033 100.0	4 0.1	4,037 100.1



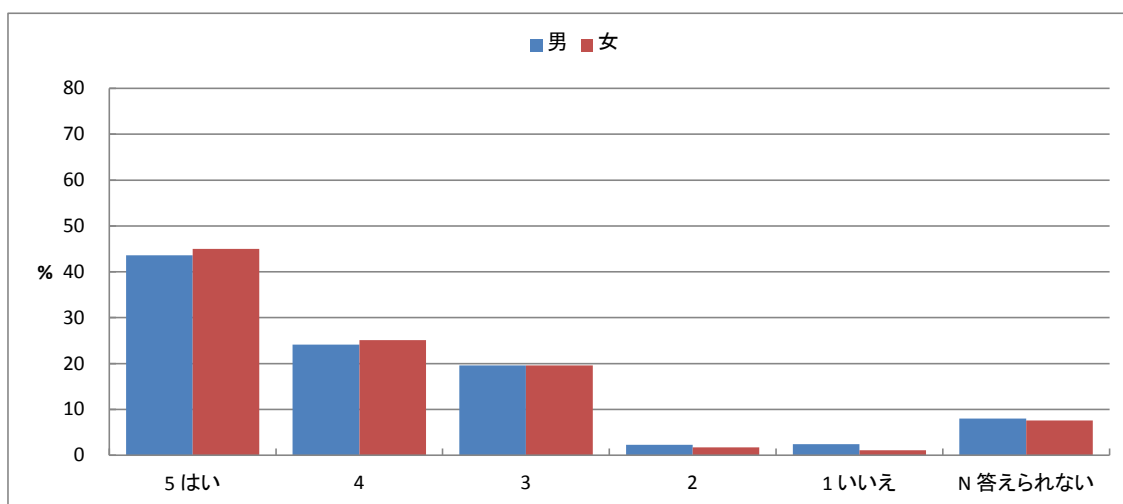
図表3-10-5-3-4 Q4 講義概要(シラバス)を事前に読みましたか

性別	上段:回答数(件)、下段:構成比(%)						有効票計	無効票計	合計
	5 はい	4	3	2	1 いいえ	N 答えられない			
男	1,119 49.5	464 20.5	354 15.7	84 3.7	221 9.8	17 0.8	2,259 100.0	0 0.0	2,259 100.0
女	894 52.3	300 17.6	292 17.1	65 3.8	147 8.6	10 0.6	1,708 100.0	4 0.2	1,712 100.2
有効票計	2,013 50.7	764 19.3	646 16.3	149 3.8	368 9.3	27 0.7	3,967 100.0	4 0.1	3,971 100.1
無効票計	31 47.0	12 18.2	13 19.7	2 3.0	8 12.1	0 0.0	66 100.0	0 0.0	66 100.0
合計	2,044 50.7	776 19.2	659 16.3	151 3.7	376 9.3	27 0.7	4,033 100.0	4 0.1	4,037 100.1



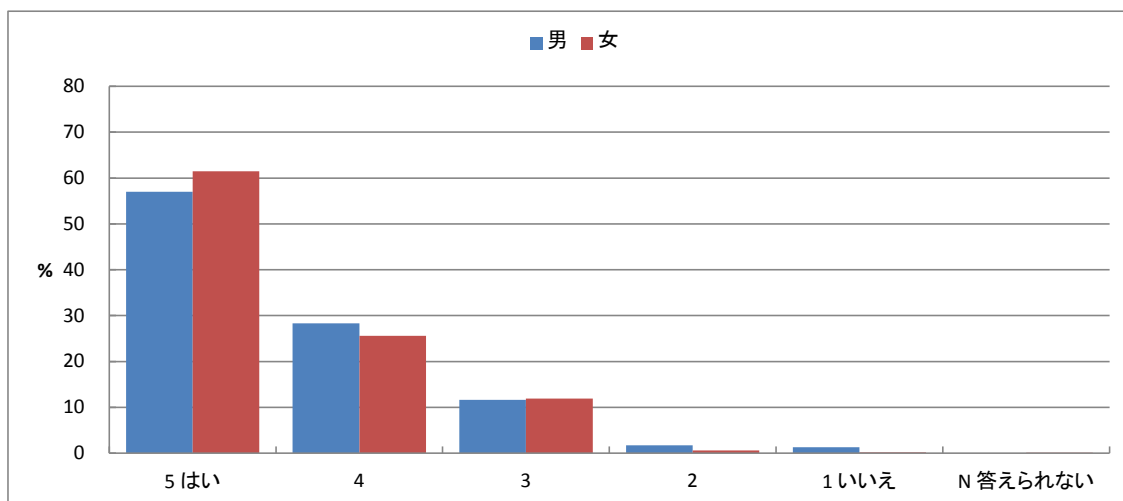
図表3-10-5-3-5 Q5 講義内容は講義概要(シラバス)の記述と対応していましたか

性別	上段: 回答数(件)、下段: 構成比(%)						有効票計	無効票計	合計
	5 はい	4	3	2	1 いいえ	N 答えられない			
男	982 43.6	543 24.1	442 19.6	51 2.3	55 2.4	181 8.0	2,254 100.0	5 0.2	2,259 100.2
女	766 45.0	427 25.1	334 19.6	29 1.7	19 1.1	129 7.6	1,704 100.0	8 0.5	1,712 100.5
有効票計	1,748 44.2	970 24.5	776 19.6	80 2.0	74 1.9	310 7.8	3,958 100.0	13 0.3	3,971 100.3
無効票計	33 50.0	12 18.2	14 21.2	1 1.5	4 6.1	2 3.0	66 100.0	0 0.0	66 100.0
合計	1,781 44.3	982 24.4	790 19.6	81 2.0	78 1.9	312 7.8	4,024 100.0	13 0.3	4,037 100.3



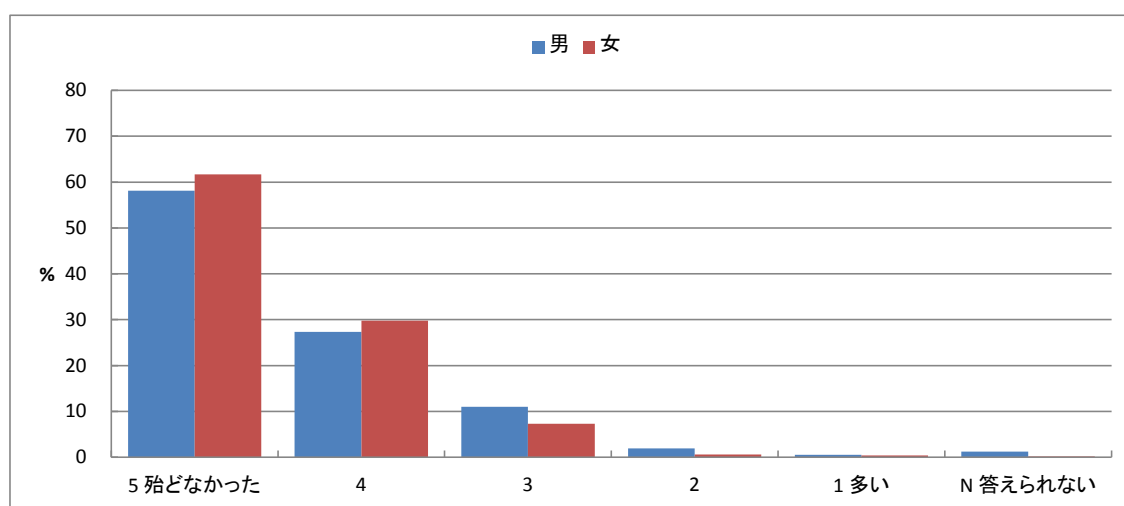
図表3-10-5-3-6 Q6 教員の授業に対する取り組み(熱意など)は、十分でしたか

性別	上段: 回答数(件)、下段: 構成比(%)						有効票計	無効票計	合計
	5 はい	4	3	2	1 いいえ	N 答えられない			
男	1,288 57.0	639 28.3	263 11.6	38 1.7	29 1.3	1 0.0	2,258 100.0	1 0.0	2,259 100.0
女	1,051 61.5	438 25.6	204 11.9	11 0.6	3 0.2	2 0.1	1,709 100.0	3 0.2	1,712 100.2
有効票計	2,339 59.0	1,077 27.1	467 11.8	49 1.2	32 0.8	3 0.1	3,967 100.0	4 0.1	3,971 100.1
無効票計	38 57.6	19 28.8	6 9.1	1 1.5	2 3.0	0 0.0	66 100.0	0 0.0	66 100.0
合計	2,377 58.9	1,096 27.2	473 11.7	50 1.2	34 0.8	3 0.1	4,033 100.0	4 0.1	4,037 100.1



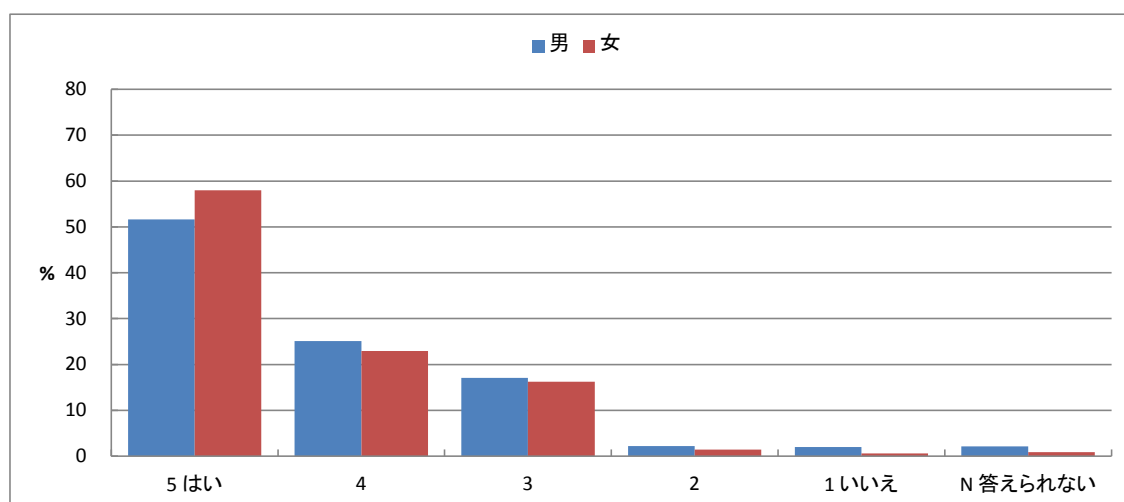
図表3-10-5-3-7 Q7 この講義では、どのくらい休講がありましたか

性別	上段:回答数(件)、下段:構成比(%)						有効票計	無効票計	合計
	5 殆どなかった	4	3	2	1 多い	N 答えられない			
男	1,311 58.1	616 27.3	248 11.0	43 1.9	11 0.5	28 1.2	2,257 100.0	2 0.1	2,259 100.1
女	1,055 61.7	510 29.8	125 7.3	11 0.6	6 0.4	3 0.2	1,710 100.0	2 0.1	1,712 100.1
有効票計	2,366 59.6	1,126 28.4	373 9.4	54 1.4	17 0.4	31 0.8	3,967 100.0	4 0.1	3,971 100.1
無効票計	35 53.0	22 33.3	7 10.6	0 0.0	2 3.0	0 0.0	66 100.0	0 0.0	66 100.0
合計	2,401 59.5	1,148 28.5	380 9.4	54 1.3	19 0.5	31 0.8	4,033 100.0	4 0.1	4,037 100.1



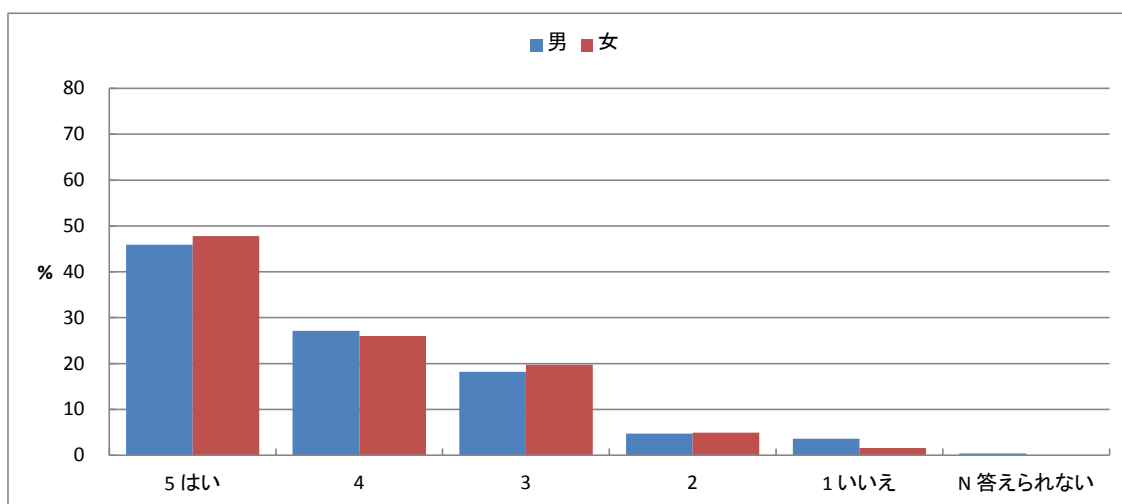
図表3-10-5-3-8 Q8 担当教員の資料の提示や配布、あるいは参考文献の指示は適切でしたか

性別	上段:回答数(件)、下段:構成比(%)						有効票計	無効票計	合計
	5 はい	4	3	2	1 いいえ	N 答えられない			
男	1,162 51.6	565 25.1	385 17.1	49 2.2	45 2.0	48 2.1	2,254 100.0	5 0.2	2,259 100.2
女	991 58.0	391 22.9	276 16.2	24 1.4	11 0.6	15 0.9	1,708 100.0	4 0.2	1,712 100.2
有効票計	2,153 54.3	956 24.1	661 16.7	73 1.8	56 1.4	63 1.6	3,962 100.0	9 0.2	3,971 100.2
無効票計	39 59.1	15 22.7	10 15.2	0 0.0	2 3.0	0 0.0	66 100.0	0 0.0	66 100.0
合計	2,192 54.4	971 24.1	671 16.7	73 1.8	58 1.4	63 1.6	4,028 100.0	9 0.2	4,037 100.2



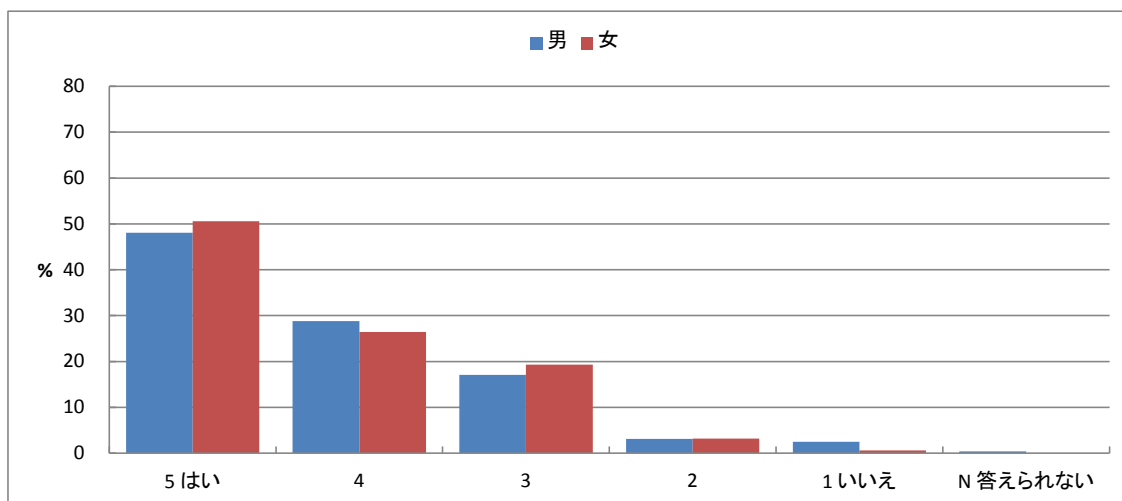
図表3-10-5-3-9 Q9 授業内容は分かりやすかったですか

性別	上段:回答数(件)、下段:構成比(%)						有効票計	無効票計	合計
	5 はい	4	3	2	1 いいえ	N 答えられない			
男	1,036 45.9	611 27.1	411 18.2	106 4.7	82 3.6	10 0.4	2,256 100.0	3 0.1	2,259 100.1
女	817 47.8	445 26.0	337 19.7	84 4.9	27 1.6	0 0.0	1,710 100.0	2 0.1	1,712 100.1
有効票計	1,853 46.7	1,056 26.6	748 18.9	190 4.8	109 2.7	10 0.3	3,966 100.0	5 0.1	3,971 100.1
無効票計	35 53.0	15 22.7	10 15.2	2 3.0	4 6.1	0 0.0	66 100.0	0 0.0	66 100.0
合計	1,888 46.8	1,071 26.6	758 18.8	192 4.8	113 2.8	10 0.2	4,032 100.0	5 0.1	4,037 100.1



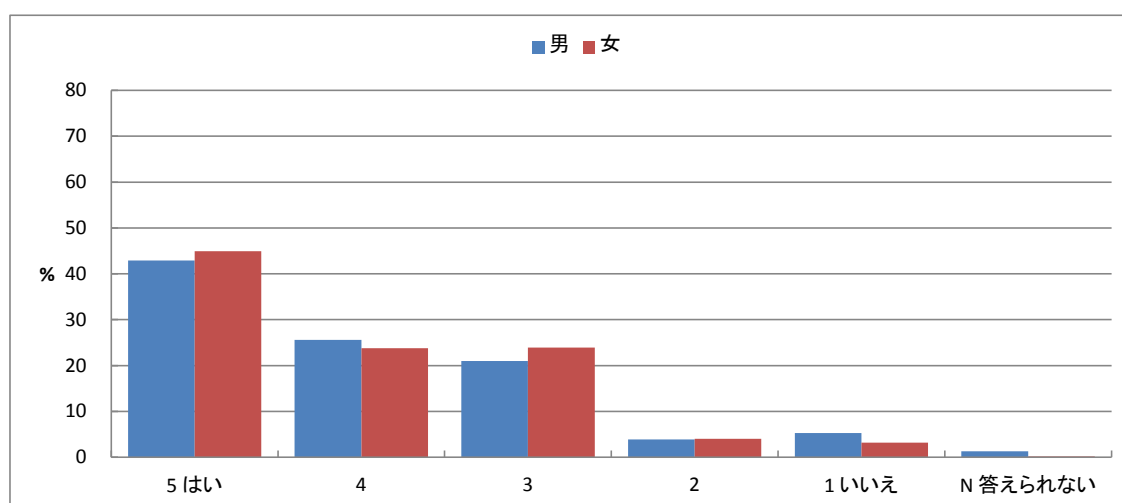
図表3-10-5-3-10 Q10 この講義で新しい知識や考え方が習得できましたか

性別	上段:回答数(件)、下段:構成比(%)						有効票計	無効票計	合計
	5 はい	4	3	2	1 いいえ	N 答えられない			
男	1,085 48.1	649 28.8	386 17.1	71 3.1	56 2.5	10 0.4	2,257 100.0	2 0.1	2,259 100.1
女	865 50.6	451 26.4	330 19.3	54 3.2	10 0.6	0 0.0	1,710 100.0	2 0.1	1,712 100.1
有効票計	1,950 49.2	1,100 27.7	716 18.0	125 3.2	66 1.7	10 0.3	3,967 100.0	4 0.1	3,971 100.1
無効票計	37 56.1	13 19.7	9 13.6	5 7.6	2 3.0	0 0.0	66 100.0	0 0.0	66 100.0
合計	1,987 49.3	1,113 27.6	725 18.0	130 3.2	68 1.7	10 0.2	4,033 100.0	4 0.1	4,037 100.1



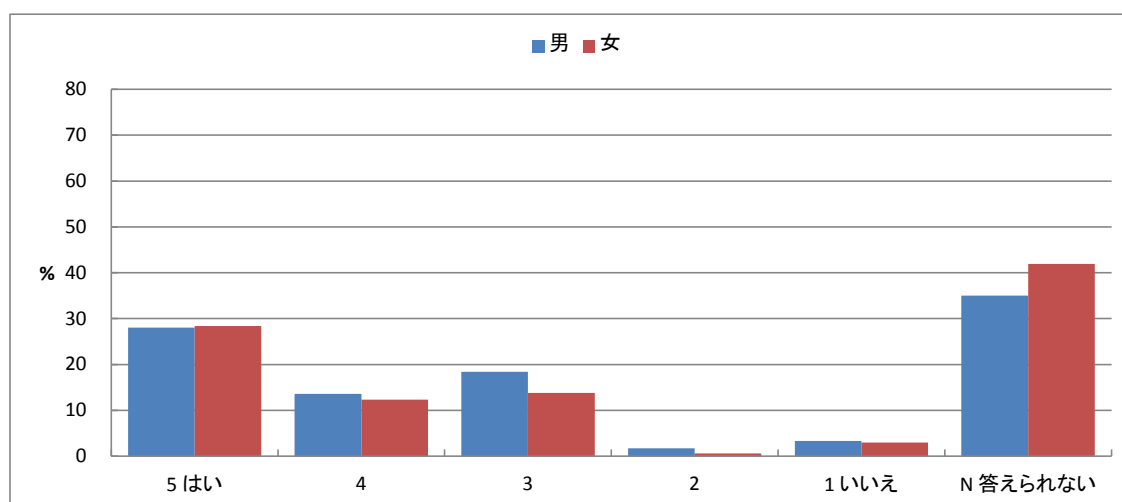
図表3-10-5-3-11 Q11 この授業を他人に勧めたいですか

性別	上段:回答数(件)、下段:構成比(%)						有効票計	無効票計	合計
	5 はい	4	3	2	1 いいえ	N 答えられない			
男	957 42.9	572 25.6	469 21.0	87 3.9	118 5.3	28 1.3	2,231 100.0	28 1.3	2,259 101.3
女	762 44.9	403 23.8	405 23.9	67 4.0	55 3.2	4 0.2	1,696 100.0	16 0.9	1,712 100.9
有効票計	1,719 43.8	975 24.8	874 22.3	154 3.9	173 4.4	32 0.8	3,927 100.0	44 1.1	3,971 101.1
無効票計	33 51.6	12 18.8	9 14.1	4 6.3	6 9.4	0 0.0	64 100.0	2 3.1	66 103.1
合計	1,752 43.9	987 24.7	883 22.1	158 4.0	179 4.5	32 0.8	3,991 100.0	46 1.2	4,037 101.2



図表3-10-5-3-12 Q12 (教員による自由な質問項目)

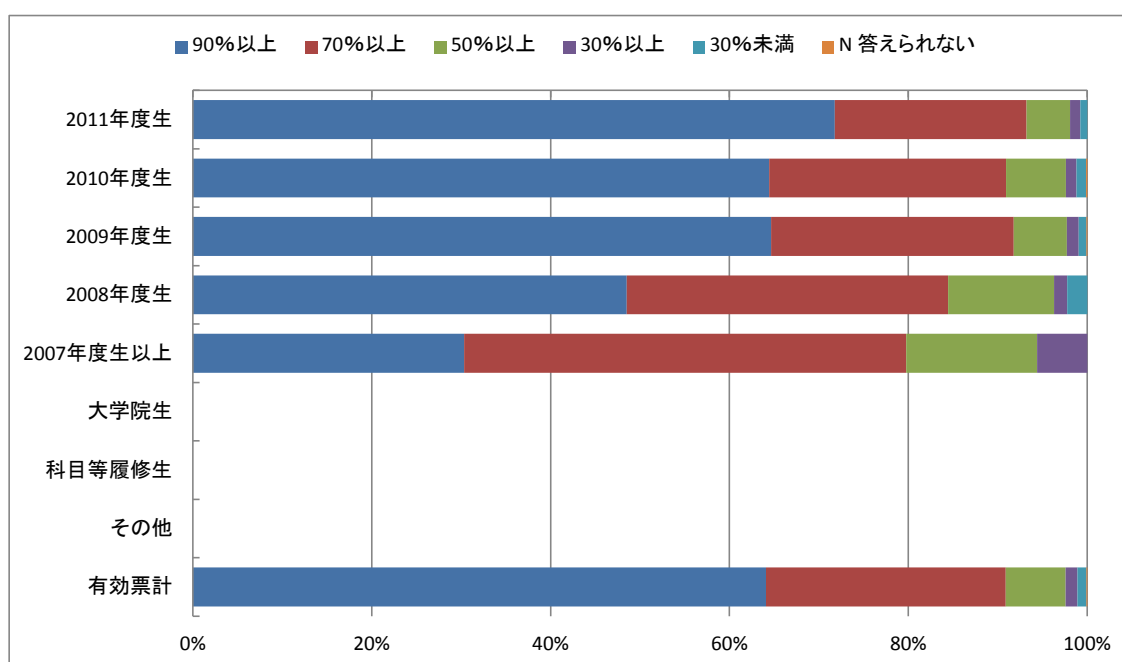
性別	上段:回答数(件)、下段:構成比(%)						有効票計	無効票計	合計
	5 はい	4	3	2	1 いいえ	N 答えられない			
男	160 28.0	78 13.6	105 18.4	10 1.7	19 3.3	200 35.0	572 100.0	1,687 294.9	2,259 394.9
女	95 28.4	41 12.3	46 13.8	2 0.6	10 3.0	140 41.9	334 100.0	1,378 412.6	1,712 512.6
有効票計	255 28.1	119 13.1	151 16.7	12 1.3	29 3.2	340 37.5	906 100.0	3,065 338.3	3,971 438.3
無効票計	10 43.5	4 17.4	4 17.4	1 4.3	3 13.0	1 4.3	23 100.0	43 187.0	66 287.0
合計	265 28.5	123 13.2	155 16.7	13 1.4	32 3.4	341 36.7	929 100.0	3,108 334.6	4,037 434.6



図表3-10-5-4-1 Q1 この授業への出席率ほどの程度でしたか

上段:回答数(件)、下段:構成比(%)

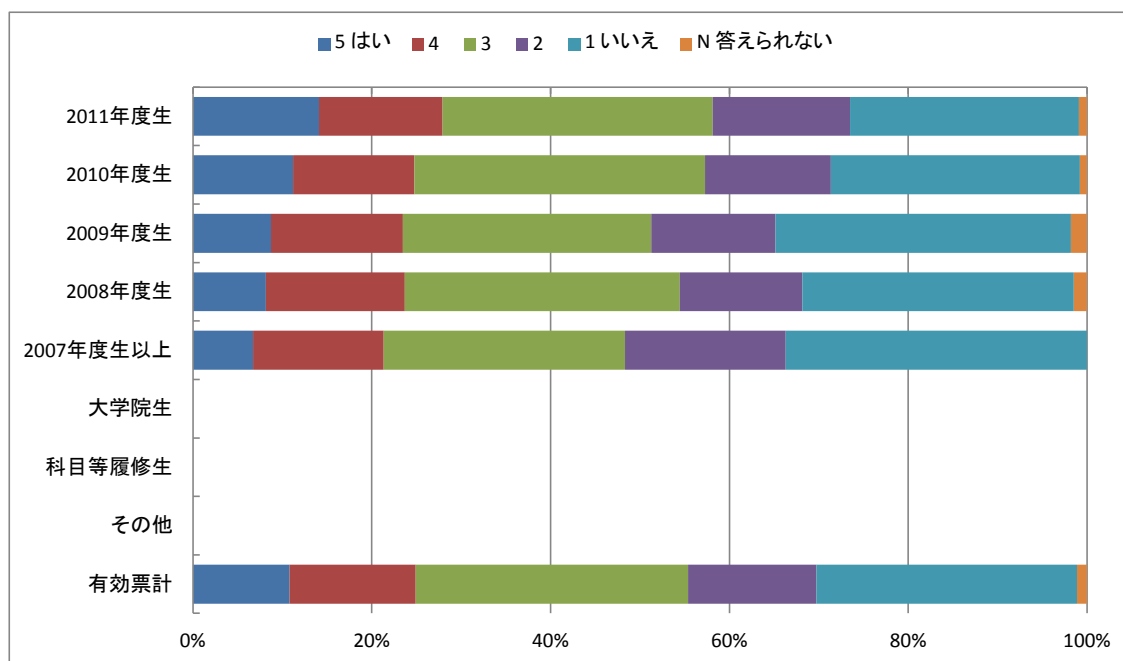
学年	90%以上	70%以上	50%以上	30%以上	30%未満	N 答えられない	有効票計	無効票計	合計
2011年度生	560 71.8	167 21.4	38 4.9	9 1.2	6 0.8	0 0.0	780 100.0	1 0.1	781 100.1
2010年度生	1,035 64.4	425 26.5	108 6.7	19 1.2	17 1.1	2 0.1	1,606 100.0	0 0.0	1,606 100.0
2009年度生	677 64.7	284 27.1	62 5.9	14 1.3	9 0.9	1 0.1	1,047 100.0	0 0.0	1,047 100.0
2008年度生	131 48.5	97 35.9	32 11.9	4 1.5	6 2.2	0 0.0	270 100.0	0 0.0	270 100.0
2007年度生以上	27 30.3	44 49.4	13 14.6	5 5.6	0 0.0	0 0.0	89 100.0	0 0.0	89 100.0
大学院生	0 0.0	0 0.0	0 0.0	0 0.0	0 0.0	0 0.0	0 0.0	0 0.0	0 0.0
科目等履修生	0 0.0	0 0.0	0 0.0	0 0.0	0 0.0	0 0.0	0 0.0	0 0.0	0 0.0
その他	0 0.0	0 0.0	0 0.0	0 0.0	0 0.0	0 0.0	0 0.0	0 0.0	0 0.0
有効票計	2,430 64.1	1,017 26.8	253 6.7	51 1.3	38 1.0	3 0.1	3,792 100.0	1 0.0	3,793 100.0
無効票計	136 56.2	69 28.5	28 11.6	5 2.1	3 1.2	1 0.4	242 100.0	2 0.8	244 100.8
合計	2,566 63.6	1,086 26.9	281 7.0	56 1.4	41 1.0	4 0.1	4,034 100.0	3 0.1	4,037 100.1





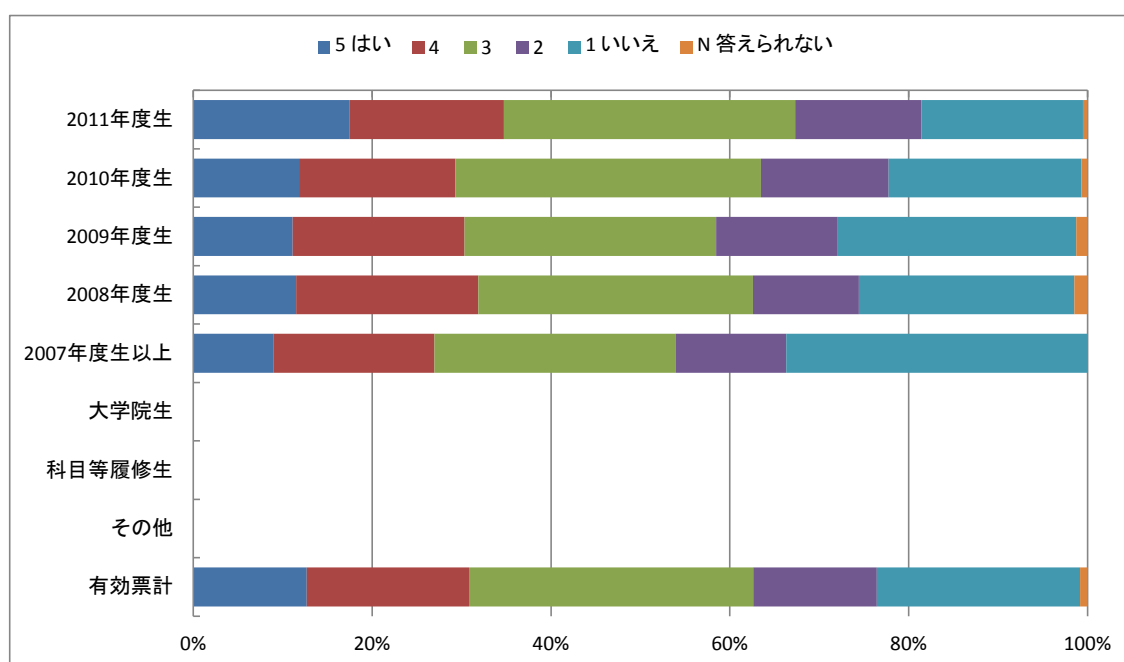
図表3-10-5-4-2 Q2 授業時間以外にも、この授業の「予習など」の取り組みをしましたか

学年	上段:回答数(件)、下段:構成比(%)						有効票計	無効票計	合計
	5 はい	4	3	2	1 いいえ	N 答えられない			
2011年度生	110 14.1	108 13.8	236 30.2	120 15.4	200 25.6	7 0.9	781 100.0	0 0.0	781 100.0
2010年度生	180 11.2	218 13.6	522 32.5	226 14.1	447 27.8	13 0.8	1,606 100.0	0 0.0	1,606 100.0
2009年度生	91 8.7	154 14.8	290 27.8	145 13.9	345 33.0	19 1.8	1,044 100.0	3 0.3	1,047 100.3
2008年度生	22 8.1	42 15.6	83 30.7	37 13.7	82 30.4	4 1.5	270 100.0	0 0.0	270 100.0
2007年度生以上	6 6.7	13 14.6	24 27.0	16 18.0	30 33.7	0 0.0	89 100.0	0 0.0	89 100.0
大学院生	0 0.0	0 0.0	0 0.0	0 0.0	0 0.0	0 0.0	0 0.0	0 0.0	0 0.0
科目等履修生	0 0.0	0 0.0	0 0.0	0 0.0	0 0.0	0 0.0	0 0.0	0 0.0	0 0.0
その他	0 0.0	0 0.0	0 0.0	0 0.0	0 0.0	0 0.0	0 0.0	0 0.0	0 0.0
有効票計	409 10.8	535 14.1	1,155 30.5	544 14.4	1,104 29.1	43 1.1	3,790 100.0	3 0.1	3,793 100.1
無効票計	42 17.2	31 12.7	68 27.9	34 13.9	64 26.2	5 2.0	244 100.0	0 0.0	244 100.0
合計	451 11.2	566 14.0	1,223 30.3	578 14.3	1,168 29.0	48 1.2	4,034 100.0	3 0.1	4,037 100.1



図表3-10-5-4-3 Q3 授業時間以外にも、この授業の「復習など」の取り組みをしましたか

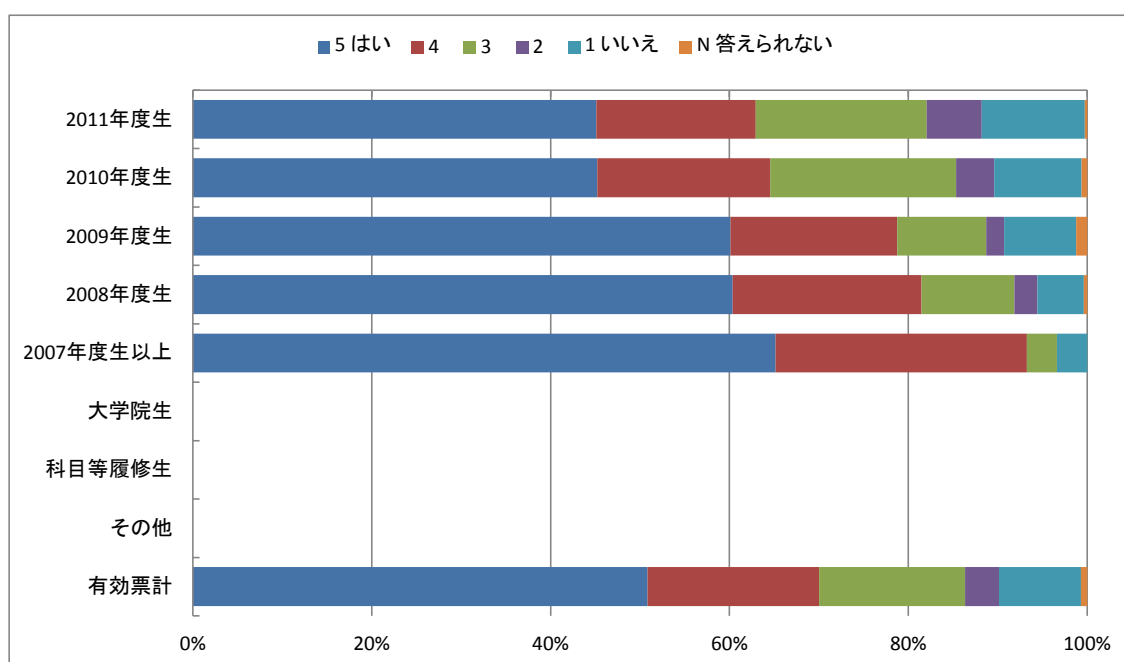
学年	上段:回答数(件)、下段:構成比(%)						有効票計	無効票計	合計
	5 はい	4	3	2	1 いいえ	N 答えられない			
2011年度生	136 17.4	135 17.3	254 32.6	110 14.1	141 18.1	4 0.5	780 100.0	1 0.1	781 100.1
2010年度生	190 11.8	280 17.4	549 34.2	229 14.3	346 21.6	11 0.7	1,605 100.0	1 0.1	1,606 100.1
2009年度生	116 11.1	201 19.2	294 28.1	142 13.6	279 26.7	13 1.2	1,045 100.0	2 0.2	1,047 100.2
2008年度生	31 11.5	55 20.4	83 30.7	32 11.9	65 24.1	4 1.5	270 100.0	0 0.0	270 100.0
2007年度生以上	8 9.0	16 18.0	24 27.0	11 12.4	30 33.7	0 0.0	89 100.0	0 0.0	89 100.0
大学院生	0 0.0	0 0.0	0 0.0	0 0.0	0 0.0	0 0.0	0 0.0	0 0.0	0 0.0
科目等履修生	0 0.0	0 0.0	0 0.0	0 0.0	0 0.0	0 0.0	0 0.0	0 0.0	0 0.0
その他	0 0.0	0 0.0	0 0.0	0 0.0	0 0.0	0 0.0	0 0.0	0 0.0	0 0.0
有効票計	481 12.7	687 18.1	1,204 31.8	524 13.8	861 22.7	32 0.8	3,789 100.0	4 0.1	3,793 100.1
無効票計	52 21.3	30 12.3	69 28.3	36 14.8	52 21.3	5 2.0	244 100.0	0 0.0	244 100.0
合計	533 13.2	717 17.8	1,273 31.6	560 13.9	913 22.6	37 0.9	4,033 100.0	4 0.1	4,037 100.1



図表3-10-5-4-4 Q4 講義概要(シラバス)を事前に読みましたか

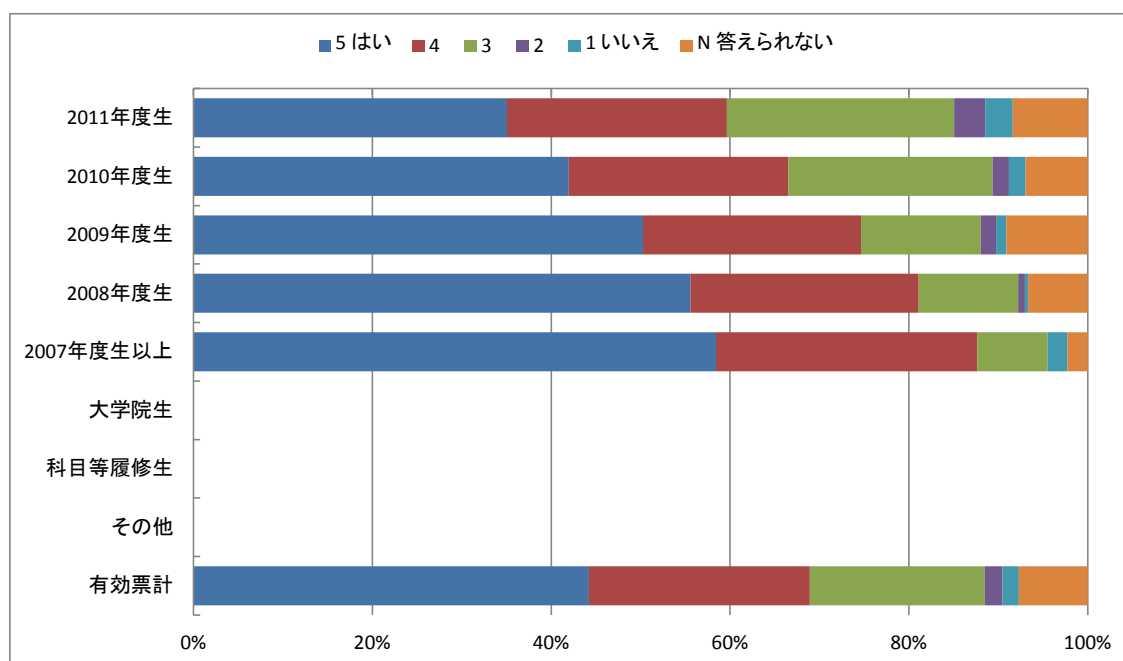
上段:回答数(件)、下段:構成比(%)

学年	5 はい	4	3	2	1 いいえ	N 答えられない	有効票計	無効票計	合計
2011年度生	352 45.1	139 17.8	149 19.1	48 6.2	90 11.5	2 0.3	780 100.0	1 0.1	781 100.1
2010年度生	726 45.2	310 19.3	334 20.8	68 4.2	157 9.8	10 0.6	1,605 100.0	1 0.1	1,606 100.1
2009年度生	628 60.1	195 18.7	104 10.0	21 2.0	84 8.0	13 1.2	1,045 100.0	2 0.2	1,047 100.2
2008年度生	163 60.4	57 21.1	28 10.4	7 2.6	14 5.2	1 0.4	270 100.0	0 0.0	270 100.0
2007年度生以上	58 65.2	25 28.1	3 3.4	0 0.0	3 3.4	0 0.0	89 100.0	0 0.0	89 100.0
大学院生	0 0.0	0 0.0	0 0.0	0 0.0	0 0.0	0 0.0	0 0.0	0 0.0	0 0.0
科目等履修生	0 0.0	0 0.0	0 0.0	0 0.0	0 0.0	0 0.0	0 0.0	0 0.0	0 0.0
その他	0 0.0	0 0.0	0 0.0	0 0.0	0 0.0	0 0.0	0 0.0	0 0.0	0 0.0
有効票計	1,927 50.9	726 19.2	618 16.3	144 3.8	348 9.2	26 0.7	3,789 100.0	4 0.1	3,793 100.1
無効票計	117 48.0	50 20.5	41 16.8	7 2.9	28 11.5	1 0.4	244 100.0	0 0.0	244 100.0
合計	2,044 50.7	776 19.2	659 16.3	151 3.7	376 9.3	27 0.7	4,033 100.0	4 0.1	4,037 100.1



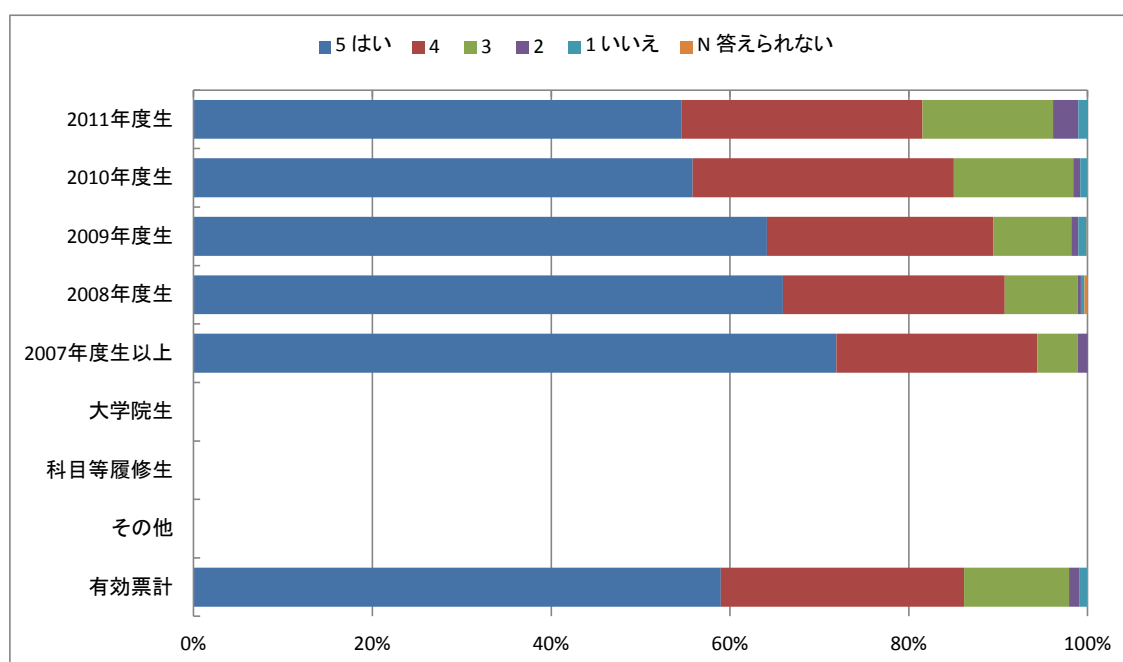
図表3-10-5-4-5 Q5 講義内容は講義概要(シラバス)の記述と対応していましたか

学年	上段:回答数(件)、下段:構成比(%)						有効票計	無効票計	合計
	5 はい	4	3	2	1 いいえ	N 答えられない			
2011年度生	272 35.1	191 24.6	197 25.4	27 3.5	24 3.1	65 8.4	776 100.0	5 0.6	781 100.6
2010年度生	671 42.0	393 24.6	365 22.8	29 1.8	30 1.9	111 6.9	1,599 100.0	7 0.4	1,606 100.4
2009年度生	526 50.3	255 24.4	140 13.4	18 1.7	12 1.1	95 9.1	1,046 100.0	1 0.1	1,047 100.1
2008年度生	150 55.6	69 25.6	30 11.1	2 0.7	1 0.4	18 6.7	270 100.0	0 0.0	270 100.0
2007年度生以上	52 58.4	26 29.2	7 7.9	0 0.0	2 2.2	2 2.2	89 100.0	0 0.0	89 100.0
大学院生	0 0.0	0 0.0	0 0.0	0 0.0	0 0.0	0 0.0	0 0.0	0 0.0	0 0.0
科目等履修生	0 0.0	0 0.0	0 0.0	0 0.0	0 0.0	0 0.0	0 0.0	0 0.0	0 0.0
その他	0 0.0	0 0.0	0 0.0	0 0.0	0 0.0	0 0.0	0 0.0	0 0.0	0 0.0
有効票計	1,671 44.2	934 24.7	739 19.6	76 2.0	69 1.8	291 7.7	3,780 100.0	13 0.3	3,793 100.3
無効票計	110 45.1	48 19.7	51 20.9	5 2.0	9 3.7	21 8.6	244 100.0	0 0.0	244 100.0
合計	1,781 44.3	982 24.4	790 19.6	81 2.0	78 1.9	312 7.8	4,024 100.0	13 0.3	4,037 100.3



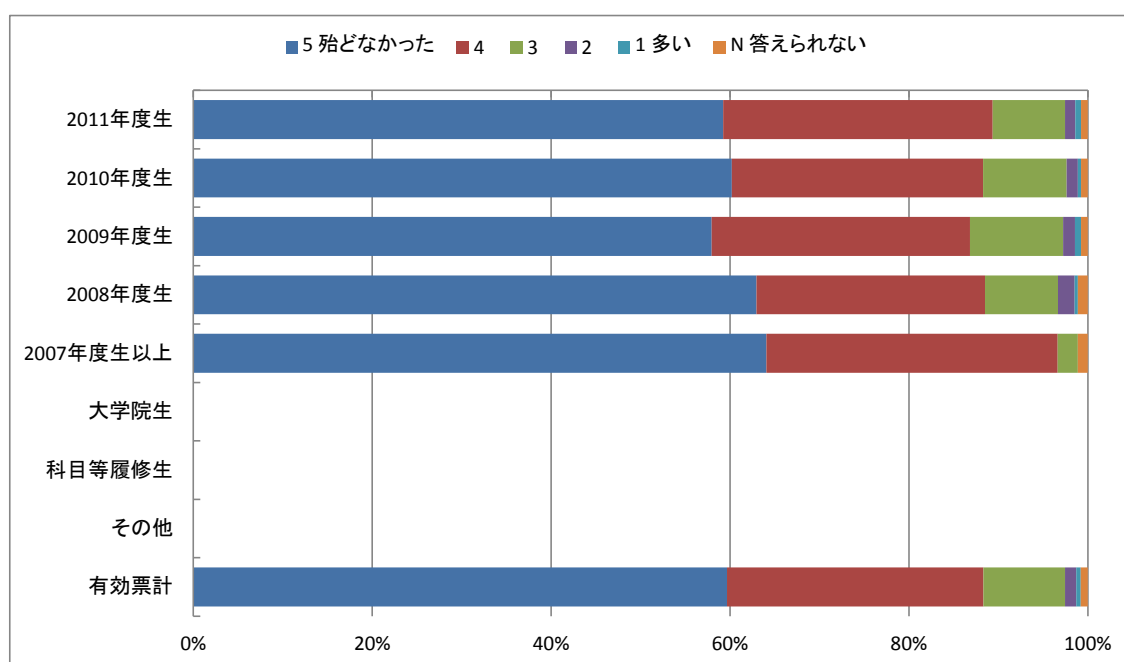
図表3-10-5-4-6 Q6 教員の授業に対する取り組み(熱意など)は、十分でしたか

学年	上段:回答数(件)、下段:構成比(%)						有効票計	無効票計	合計
	5 はい	4	3	2	1 いいえ	N 答えられない			
2011年度生	426 54.6	210 26.9	114 14.6	22 2.8	8 1.0	0 0.0	780 100.0	1 0.1	781 100.1
2010年度生	896 55.8	469 29.2	214 13.3	13 0.8	12 0.7	1 0.1	1,605 100.0	1 0.1	1,606 100.1
2009年度生	670 64.1	265 25.4	91 8.7	8 0.8	10 1.0	1 0.1	1,045 100.0	2 0.2	1,047 100.2
2008年度生	178 65.9	67 24.8	22 8.1	1 0.4	1 0.4	1 0.4	270 100.0	0 0.0	270 100.0
2007年度生以上	64 71.9	20 22.5	4 4.5	1 1.1	0 0.0	0 0.0	89 100.0	0 0.0	89 100.0
大学院生	0 0.0	0 0.0	0 0.0	0 0.0	0 0.0	0 0.0	0 0.0	0 0.0	0 0.0
科目等履修生	0 0.0	0 0.0	0 0.0	0 0.0	0 0.0	0 0.0	0 0.0	0 0.0	0 0.0
その他	0 0.0	0 0.0	0 0.0	0 0.0	0 0.0	0 0.0	0 0.0	0 0.0	0 0.0
有効票計	2,234 59.0	1,031 27.2	445 11.7	45 1.2	31 0.8	3 0.1	3,789 100.0	4 0.1	3,793 100.1
無効票計	143 58.6	65 26.6	28 11.5	5 2.0	3 1.2	0 0.0	244 100.0	0 0.0	244 100.0
合計	2,377 58.9	1,096 27.2	473 11.7	50 1.2	34 0.8	3 0.1	4,033 100.0	4 0.1	4,037 100.1



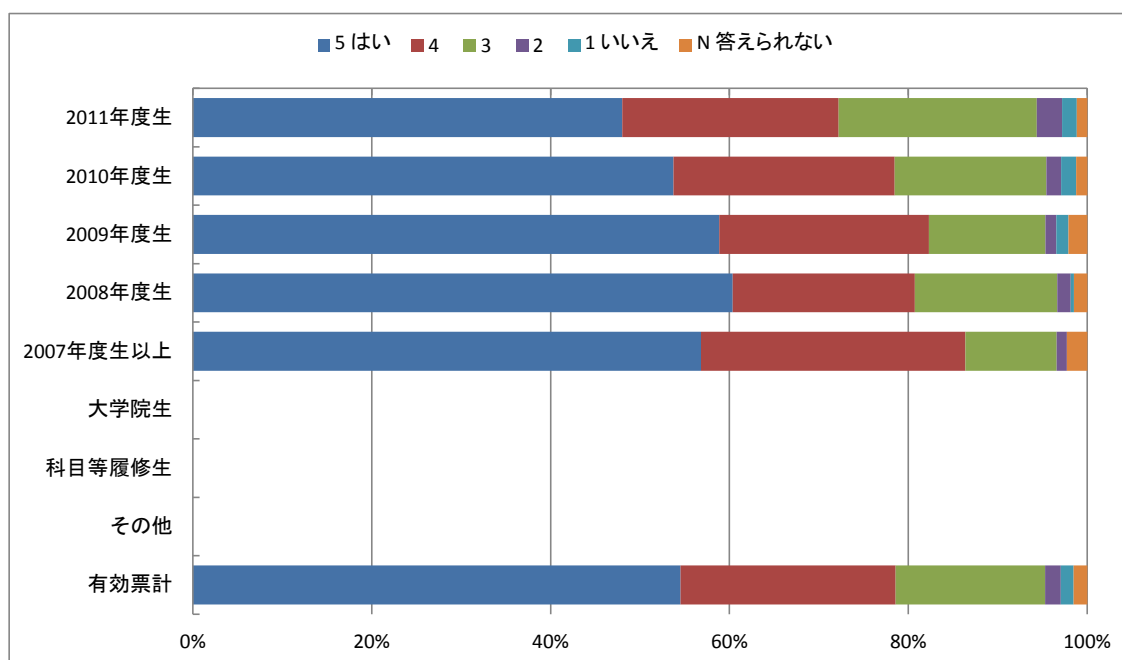
図表3-10-5-4-7 Q7 この講義では、どのくらい休講がありましたか

学年	上段:回答数(件)、下段:構成比(%)						有効票計	無効票計	合計
	5 殆どなかった	4	3	2	1 多い	N 答えられない			
2011年度生	462 59.2	235 30.1	63 8.1	9 1.2	5 0.6	6 0.8	780 100.0	1 0.1	781 100.1
2010年度生	966 60.2	451 28.1	150 9.3	20 1.2	6 0.4	12 0.7	1,605 100.0	1 0.1	1,606 100.1
2009年度生	606 57.9	302 28.9	109 10.4	14 1.3	7 0.7	8 0.8	1,046 100.0	1 0.1	1,047 100.1
2008年度生	170 63.0	69 25.6	22 8.1	5 1.9	1 0.4	3 1.1	270 100.0	0 0.0	270 100.0
2007年度生以上	57 64.0	29 32.6	2 2.2	0 0.0	0 0.0	1 1.1	89 100.0	0 0.0	89 100.0
大学院生	0 0.0	0 0.0	0 0.0	0 0.0	0 0.0	0 0.0	0 0.0	0 0.0	0 0.0
科目等履修生	0 0.0	0 0.0	0 0.0	0 0.0	0 0.0	0 0.0	0 0.0	0 0.0	0 0.0
その他	0 0.0	0 0.0	0 0.0	0 0.0	0 0.0	0 0.0	0 0.0	0 0.0	0 0.0
有効票計	2,261 59.7	1,086 28.7	346 9.1	48 1.3	19 0.5	30 0.8	3,790 100.0	3 0.1	3,793 100.1
無効票計	140 57.6	62 25.5	34 14.0	6 2.5	0 0.0	1 0.4	243 100.0	1 0.4	244 100.4
合計	2,401 59.5	1,148 28.5	380 9.4	54 1.3	19 0.5	31 0.8	4,033 100.0	4 0.1	4,037 100.1



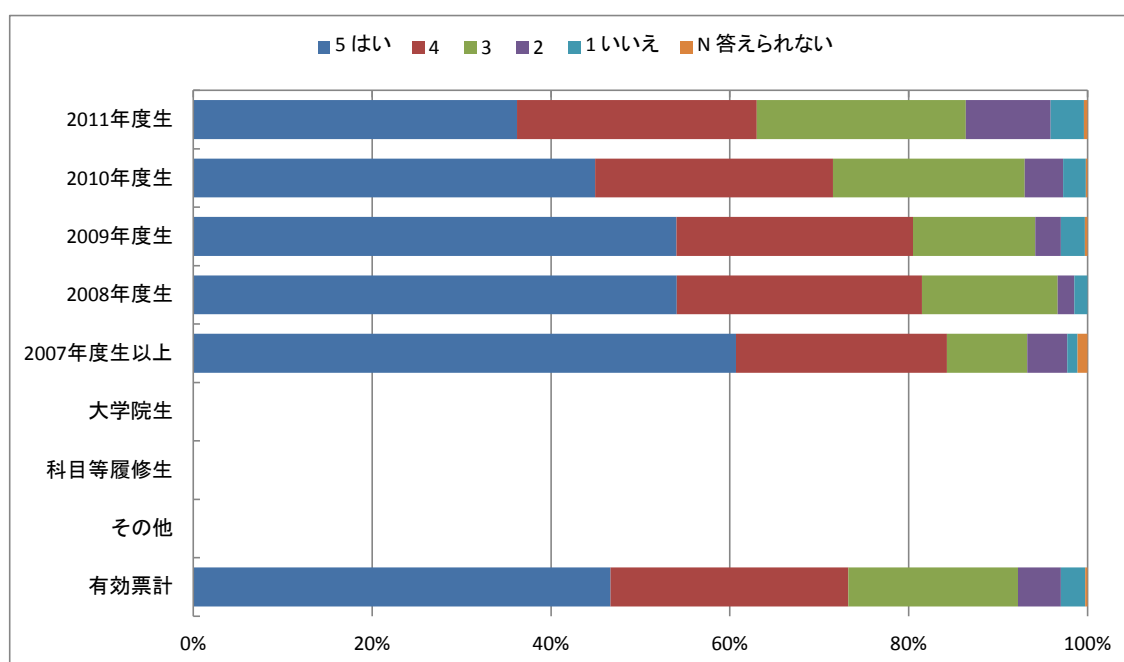
図表3-10-5-4-8 Q8 担当教員の資料の提示や配布、あるいは参考文献の指示は適切でしたか

学年	上段:回答数(件)、下段:構成比(%)						有効票計	無効票計	合計
	5 はい	4	3	2	1 いいえ	N 答えられない			
2011年度生	375 48.0	189 24.2	173 22.2	22 2.8	13 1.7	9 1.2	781 100.0	0 0.0	781 100.0
2010年度生	861 53.7	396 24.7	272 17.0	26 1.6	27 1.7	20 1.2	1,602 100.0	4 0.2	1,606 100.2
2009年度生	615 58.9	245 23.4	136 13.0	13 1.2	14 1.3	22 2.1	1,045 100.0	2 0.2	1,047 100.2
2008年度生	163 60.4	55 20.4	43 15.9	4 1.5	1 0.4	4 1.5	270 100.0	0 0.0	270 100.0
2007年度生以上	50 56.8	26 29.5	9 10.2	1 1.1	0 0.0	2 2.3	88 100.0	1 1.1	89 101.1
大学院生	0 0.0	0 0.0	0 0.0	0 0.0	0 0.0	0 0.0	0 0.0	0 0.0	0 0.0
科目等履修生	0 0.0	0 0.0	0 0.0	0 0.0	0 0.0	0 0.0	0 0.0	0 0.0	0 0.0
その他	0 0.0	0 0.0	0 0.0	0 0.0	0 0.0	0 0.0	0 0.0	0 0.0	0 0.0
有効票計	2,064 54.5	911 24.1	633 16.7	66 1.7	55 1.5	57 1.5	3,786 100.0	7 0.2	3,793 100.2
無効票計	128 52.9	60 24.8	38 15.7	7 2.9	3 1.2	6 2.5	242 100.0	2 0.8	244 100.8
合計	2,192 54.4	971 24.1	671 16.7	73 1.8	58 1.4	63 1.6	4,028 100.0	9 0.2	4,037 100.2



図表3-10-5-4-9 Q9 授業内容は分かりやすかったですか

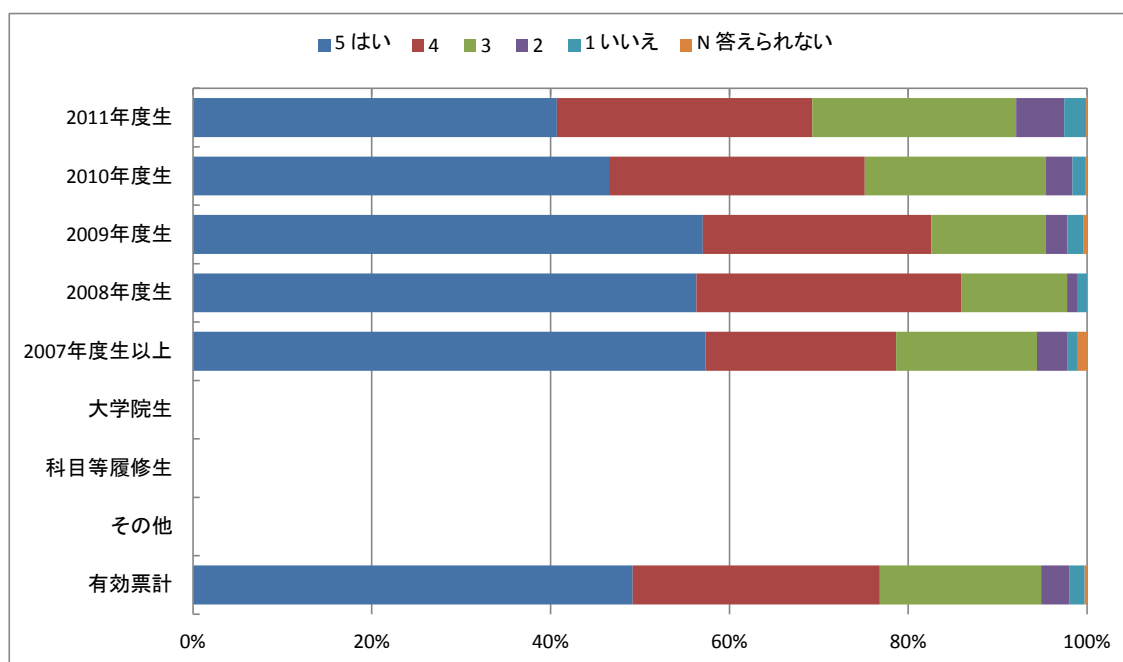
学年	上段:回答数(件)、下段:構成比(%)						有効票計	無効票計	合計
	5 はい	4	3	2	1 いいえ	N 答えられない			
2011年度生	282 36.2	209 26.8	182 23.4	74 9.5	29 3.7	3 0.4	779 100.0	2 0.3	781 100.3
2010年度生	721 44.9	427 26.6	344 21.4	69 4.3	41 2.6	3 0.2	1,605 100.0	1 0.1	1,606 100.1
2009年度生	565 54.0	277 26.5	143 13.7	30 2.9	28 2.7	3 0.3	1,046 100.0	1 0.1	1,047 100.1
2008年度生	146 54.1	74 27.4	41 15.2	5 1.9	4 1.5	0 0.0	270 100.0	0 0.0	270 100.0
2007年度生以上	54 60.7	21 23.6	8 9.0	4 4.5	1 1.1	1 1.1	89 100.0	0 0.0	89 100.0
大学院生	0 0.0	0 0.0	0 0.0	0 0.0	0 0.0	0 0.0	0 0.0	0 0.0	0 0.0
科目等履修生	0 0.0	0 0.0	0 0.0	0 0.0	0 0.0	0 0.0	0 0.0	0 0.0	0 0.0
その他	0 0.0	0 0.0	0 0.0	0 0.0	0 0.0	0 0.0	0 0.0	0 0.0	0 0.0
有効票計	1,768 46.7	1,008 26.6	718 18.9	182 4.8	103 2.7	10 0.3	3,789 100.0	4 0.1	3,793 100.1
無効票計	120 49.4	63 25.9	40 16.5	10 4.1	10 4.1	0 0.0	243 100.0	1 0.4	244 100.4
合計	1,888 46.8	1,071 26.6	758 18.8	192 4.8	113 2.8	10 0.2	4,032 100.0	5 0.1	4,037 100.1





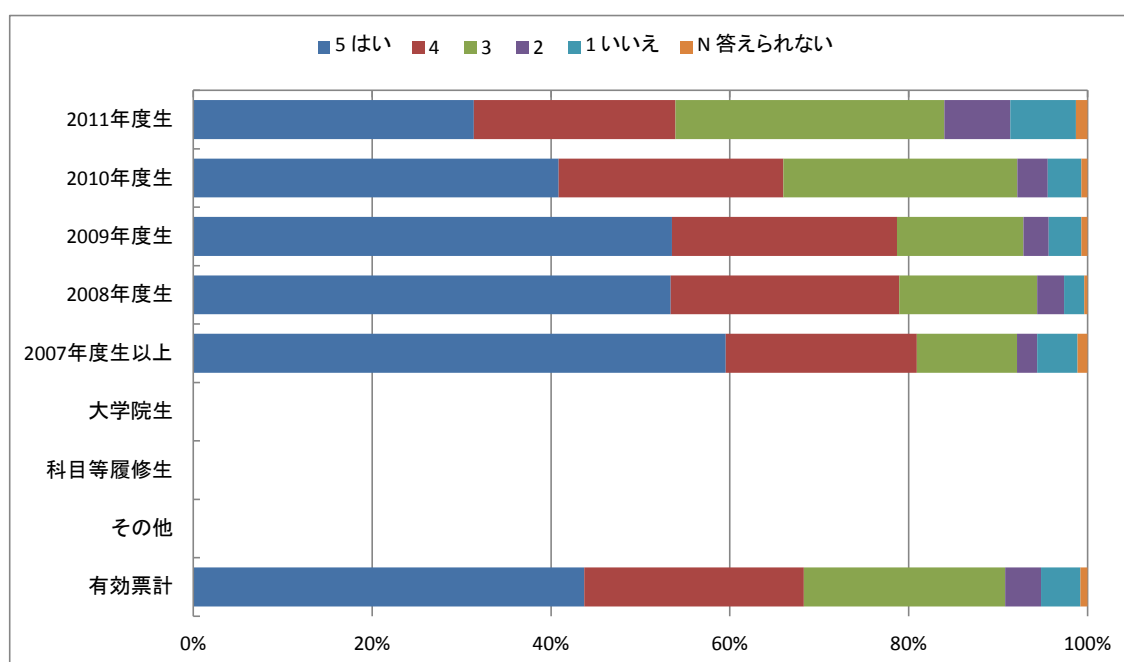
図表3-10-5-4-10 Q10 この講義で新しい知識や考え方が習得できましたか

学年	上段:回答数(件)、下段:構成比(%)						有効票計	無効票計	合計
	5 はい	4	3	2	1 いいえ	N 答えられない			
2011年度生	318 40.7	223 28.6	178 22.8	42 5.4	19 2.4	1 0.1	781 100.0	0 0.0	781 100.0
2010年度生	747 46.5	459 28.6	325 20.2	48 3.0	22 1.4	4 0.2	1,605 100.0	1 0.1	1,606 100.1
2009年度生	596 57.0	267 25.6	134 12.8	25 2.4	19 1.8	4 0.4	1,045 100.0	2 0.2	1,047 100.2
2008年度生	152 56.3	80 29.6	32 11.9	3 1.1	3 1.1	0 0.0	270 100.0	0 0.0	270 100.0
2007年度生以上	51 57.3	19 21.3	14 15.7	3 3.4	1 1.1	1 1.1	89 100.0	0 0.0	89 100.0
大学院生	0 0.0	0 0.0	0 0.0	0 0.0	0 0.0	0 0.0	0 0.0	0 0.0	0 0.0
科目等履修生	0 0.0	0 0.0	0 0.0	0 0.0	0 0.0	0 0.0	0 0.0	0 0.0	0 0.0
その他	0 0.0	0 0.0	0 0.0	0 0.0	0 0.0	0 0.0	0 0.0	0 0.0	0 0.0
有効票計	1,864 49.2	1,048 27.7	683 18.0	121 3.2	64 1.7	10 0.3	3,790 100.0	3 0.1	3,793 100.1
無効票計	123 50.6	65 26.7	42 17.3	9 3.7	4 1.6	0 0.0	243 100.0	1 0.4	244 100.4
合計	1,987 49.3	1,113 27.6	725 18.0	130 3.2	68 1.7	10 0.2	4,033 100.0	4 0.1	4,037 100.1



図表3-10-5-4-11 Q11 この授業を他人に勧めたいですか

学年	上段:回答数(件)、下段:構成比(%)						有効票計	無効票計	合計
	5 はい	4	3	2	1 いいえ	N 答えられない			
2011年度生	243 31.4	175 22.6	233 30.1	57 7.4	57 7.4	10 1.3	775 100.0	6 0.8	781 100.8
2010年度生	650 40.9	400 25.1	416 26.1	54 3.4	60 3.8	11 0.7	1,591 100.0	15 0.9	1,606 100.9
2009年度生	553 53.5	260 25.2	146 14.1	29 2.8	38 3.7	7 0.7	1,033 100.0	14 1.4	1,047 101.4
2008年度生	142 53.4	68 25.6	41 15.4	8 3.0	6 2.3	1 0.4	266 100.0	4 1.5	270 101.5
2007年度生以上	53 59.6	19 21.3	10 11.2	2 2.2	4 4.5	1 1.1	89 100.0	0 0.0	89 100.0
大学院生	0 0.0	0 0.0	0 0.0	0 0.0	0 0.0	0 0.0	0 0.0	0 0.0	0 0.0
科目等履修生	0 0.0	0 0.0	0 0.0	0 0.0	0 0.0	0 0.0	0 0.0	0 0.0	0 0.0
その他	0 0.0	0 0.0	0 0.0	0 0.0	0 0.0	0 0.0	0 0.0	0 0.0	0 0.0
有効票計	1,641 43.7	922 24.6	846 22.5	150 4.0	165 4.4	30 0.8	3,754 100.0	39 1.0	3,793 101.0
無効票計	111 46.8	65 27.4	37 15.6	8 3.4	14 5.9	2 0.8	237 100.0	7 3.0	244 103.0
合計	1,752 43.9	987 24.7	883 22.1	158 4.0	179 4.5	32 0.8	3,991 100.0	46 1.2	4,037 101.2



図表3-10-5-4-12 Q12（教員による自由な質問項目）

学年	上段:回答数(件)、下段:構成比(%)						有効票計	無効票計	合計
	5 はい	4	3	2	1 いいえ	N 答えられない			
2011年度生	53 23.5	27 11.9	43 19.0	3 1.3	8 3.5	92 40.7	226 100.0	555 245.6	781 345.6
2010年度生	91 27.3	38 11.4	60 18.0	4 1.2	17 5.1	123 36.9	333 100.0	1,273 382.3	1,606 482.3
2009年度生	66 29.9	32 14.5	28 12.7	4 1.8	6 2.7	85 38.5	221 100.0	826 373.8	1,047 473.8
2008年度生	19 32.2	8 13.6	9 15.3	2 3.4	0 0.0	21 35.6	59 100.0	211 357.6	270 457.6
2007年度生以上	2 20.0	2 20.0	0 0.0	0 0.0	0 0.0	6 60.0	10 100.0	79 790.0	89 890.0
大学院生	0 0.0	0 0.0	0 0.0	0 0.0	0 0.0	0 0.0	0 0.0	0 0.0	0 0.0
科目等履修生	0 0.0	0 0.0	0 0.0	0 0.0	0 0.0	0 0.0	0 0.0	0 0.0	0 0.0
その他	0 0.0	0 0.0	0 0.0	0 0.0	0 0.0	0 0.0	0 0.0	0 0.0	0 0.0
有効票計	231 27.2	107 12.6	140 16.5	13 1.5	31 3.7	327 38.5	849 100.0	2,944 346.8	3,793 446.8
無効票計	34 42.5	16 20.0	15 18.8	0 0.0	1 1.3	14 17.5	80 100.0	164 205.0	244 305.0
合計	265 28.5	123 13.2	155 16.7	13 1.4	32 3.4	341 36.7	929 100.0	3,108 334.6	4,037 434.6

