

共通設問の回答状況(1)

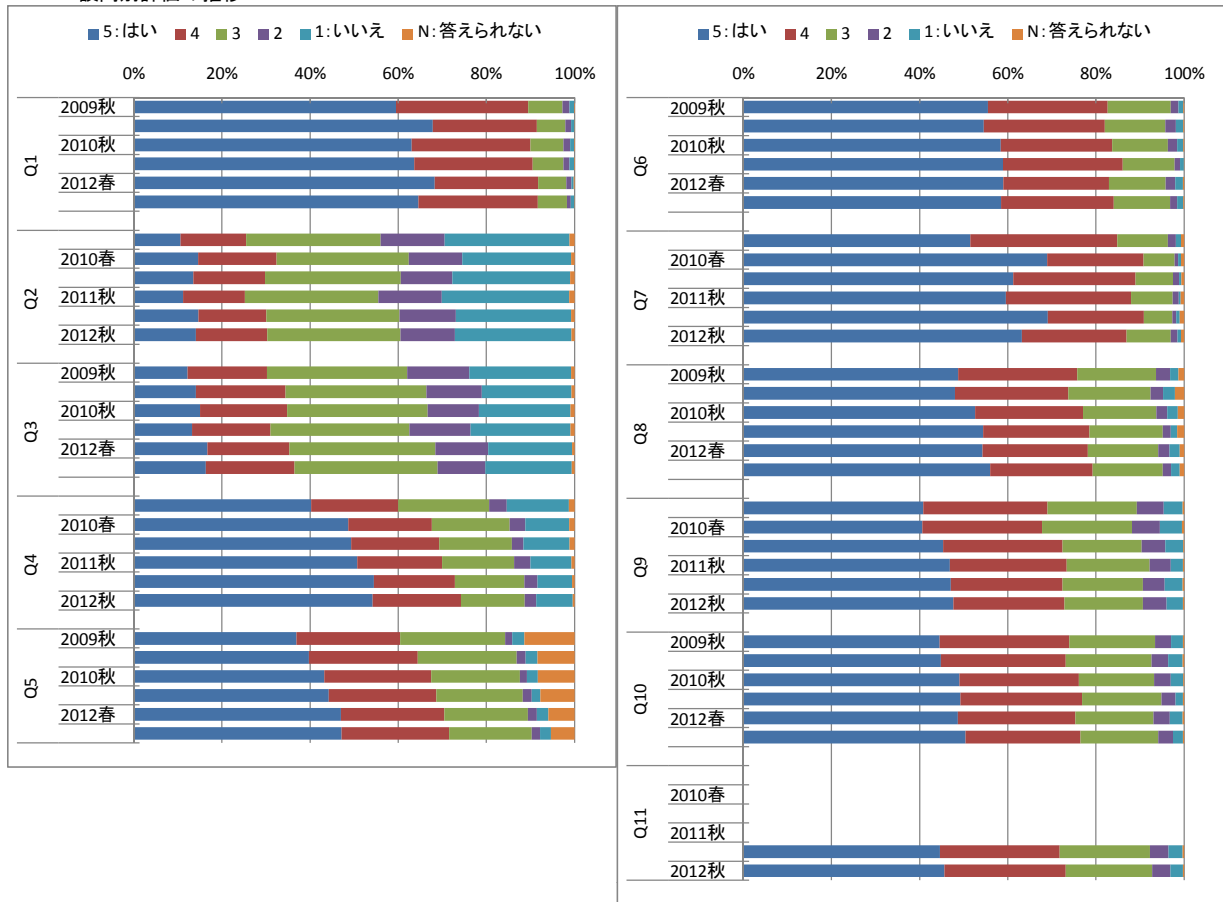
Q1 この授業への出席率ほどの程度でしたか		90%以上	70%以上	50%以上	30%以上	30%未満	N 答えられない	有効票計	無効票計	合計	平均点
Q1 この授業への出席率ほどの程度でしたか	2009秋	2,338 59.5	1,178 30.0	307 7.8	63 1.6	38 1.0	6 0.2	3,930 100.0	4 0.1	3,934 100.1	4.4
	2010春	4,200 67.8	1,464 23.6	396 6.4	85 1.4	45 0.7	1 0.0	6,191 100.0	4 0.1	6,195 100.1	4.6
	2010秋	2,671 63.1	1,141 26.9	315 7.4	65 1.5	38 0.9	4 0.1	4,234 100.0	6 0.1	4,240 100.1	4.5
	2011秋	2,566 63.6	1,086 26.9	281 7.0	56 1.4	41 1.0	4 0.1	4,034 100.0	3 0.1	4,037 100.1	4.5
	2012春	3,754 68.3	1,289 23.5	349 6.4	66 1.2	28 0.5	9 0.2	5,495 100.0	7 0.1	5,502 100.1	4.6
	2012秋	2,651 64.6	1,111 27.1	273 6.7	36 0.9	32 0.8	2 0.0	4,105 100.0	3 0.1	4,108 100.1	4.5
	2009秋	416 10.6	585 14.9	1,200 30.5	571 14.5	1,115 28.4	44 1.1	3,931 100.0	3 0.1	3,934 100.1	2.6
Q2 授業時間以外にも、この授業の「予習など」の取り組みをしましたか	2010春	906 14.6	1,099 17.7	1,859 30.0	752 12.1	1,530 24.7	46 0.7	6,192 100.0	3 0.0	6,195 100.0	2.8
	2010秋	573 13.5	686 16.2	1,304 30.8	494 11.7	1,131 26.7	43 1.0	4,231 100.0	9 0.2	4,240 100.2	2.8
	2011秋	451 11.2	566 14.0	1,223 30.3	578 14.3	1,168 29.0	48 1.2	4,034 100.0	3 0.1	4,037 100.1	2.6
	2012春	804 14.6	847 15.4	1,660 30.2	701 12.8	1,436 26.2	43 0.8	5,491 100.0	11 0.2	5,502 100.2	2.8
	2012秋	579 14.1	666 16.2	1,239 30.2	508 12.4	1,085 26.4	28 0.7	4,105 100.0	3 0.1	4,108 100.1	2.8
	2009秋	479 12.2	707 18.0	1,251 31.8	555 14.1	907 23.1	30 0.8	3,929 100.0	5 0.1	3,934 100.1	2.8
	2010春	870 14.1	1,259 20.4	1,977 32.0	777 12.6	1,258 20.3	42 0.7	6,183 100.0	12 0.2	6,195 100.2	2.9
Q3 授業時間以外にも、この授業の「復習など」の取り組みをしましたか	2010秋	635 15.0	836 19.8	1,346 31.9	491 11.6	880 20.8	38 0.9	4,226 100.0	14 0.3	4,240 100.3	2.9
	2011秋	533 13.2	717 17.8	1,273 31.6	560 13.9	913 22.6	37 0.9	4,033 100.0	4 0.1	4,037 100.1	2.8
	2012春	918 16.7	1,020 18.6	1,816 33.1	659 12.0	1,044 19.0	31 0.6	5,488 100.0	14 0.3	5,502 100.3	3.0
	2012秋	672 16.4	826 20.1	1,333 32.5	442 10.8	805 19.6	27 0.7	4,105 100.0	3 0.1	4,108 100.1	3.0
	2009秋	1,583 40.3	774 19.7	813 20.7	157 4.0	553 14.1	50 1.3	3,930 100.0	4 0.1	3,934 100.1	3.6
	2010春	3,010 48.7	1,168 18.9	1,093 17.7	222 3.6	613 9.9	75 1.2	6,181 100.0	14 0.2	6,195 100.2	3.9
	2010秋	2,087 49.3	846 20.0	698 16.5	109 2.6	444 10.5	47 1.1	4,231 100.0	9 0.2	4,240 100.2	3.9
Q4 講義概要(シラバス)を事前に読みましたか	2011秋	2,044 50.7	776 19.2	659 16.3	151 3.7	376 9.3	27 0.7	4,033 100.0	4 0.1	4,037 100.1	4.0
	2012春	2,991 54.5	1,010 18.4	868 15.8	160 2.9	431 7.8	32 0.6	5,492 100.0	10 0.2	5,502 100.2	4.1
	2012秋	2,223 54.2	823 20.1	591 14.4	109 2.7	339 8.3	17 0.4	4,102 100.0	6 0.1	4,108 100.1	4.1
	2009秋	1,443 36.9	920 23.5	929 23.8	63 1.6	109 2.8	444 11.4	3,908 100.0	26 0.7	3,934 100.7	3.6
	2010春	2,447 39.7	1,523 24.7	1,385 22.5	124 2.0	164 2.7	519 8.4	6,162 100.0	33 0.5	6,195 100.5	3.7
	2010秋	1,821 43.2	1,022 24.3	845 20.1	67 1.6	104 2.5	352 8.4	4,211 100.0	29 0.7	4,240 100.7	3.8
	2011秋	1,781 44.3	982 24.4	790 19.6	81 2.0	78 1.9	312 7.8	4,024 100.0	13 0.3	4,037 100.3	3.8
Q5 講義内容は講義概要(シラバス)の記述と対応していましたか	2012春	2,569 47.0	1,284 23.5	1,035 18.9	112 2.0	144 2.6	324 5.9	5,468 100.0	34 0.6	5,502 100.6	3.9
	2012秋	1,924 47.1	998 24.4	765 18.7	76 1.9	101 2.5	219 5.4	4,083 100.0	25 0.6	4,108 100.6	4.0

共通設問の回答状況(2)

Q6 教員の授業に対する取り組み(熱意など)は、十分でしたか	5	4	3	2	1	いいえ	N 答えられない	有効票計	無効票計	合計	平均点
	はい										
2009秋	2,181	1,069	562	70	43	7	3,932	2	3,934	4.3	
	55.5	27.2	14.3	1.8	1.1	0.2	100.0	0.1	100.1		
2010春	3,373	1,697	851	148	104	11	6,184	11	6,195	4.3	
	54.5	27.4	13.8	2.4	1.7	0.2	100.0	0.2	100.2		
2010秋	2,472	1,069	536	90	58	8	4,233	7	4,240	4.4	
	58.4	25.3	12.7	2.1	1.4	0.2	100.0	0.2	100.2		
2011秋	2,377	1,096	473	50	34	3	4,033	4	4,037	4.4	
	58.9	27.2	11.7	1.2	0.8	0.1	100.0	0.1	100.1		
2012春	3,235	1,316	706	117	98	13	5,485	17	5,502	4.4	
	59.0	24.0	12.9	2.1	1.8	0.2	100.0	0.3	100.3		
2012秋	2,400	1,048	523	66	56	9	4,102	6	4,108	4.4	
	58.5	25.5	12.7	1.6	1.4	0.2	100.0	0.1	100.1		
Q7 この講義では、どのくらい休講がありましたか	5	4	3	2	1	多い	N 答えられない	有効票計	無効票計	合計	平均点
2009秋	2,024	1,309	451	72	44	28	3,928	6	3,934	4.3	
	51.5	33.3	11.5	1.8	1.1	0.7	100.0	0.2	100.2		
2010春	4,263	1,350	438	47	40	44	6,182	13	6,195	4.6	
	69.0	21.8	7.1	0.8	0.6	0.7	100.0	0.2	100.2		
2010秋	2,590	1,171	360	60	19	28	4,228	12	4,240	4.5	
	61.3	27.7	8.5	1.4	0.4	0.7	100.0	0.3	100.3		
2011秋	2,401	1,148	380	54	19	31	4,033	4	4,037	4.4	
	59.5	28.5	9.4	1.3	0.5	0.8	100.0	0.1	100.1		
2012春	3,791	1,194	357	47	44	54	5,487	15	5,502	4.5	
	69.1	21.8	6.5	0.9	0.8	1.0	100.0	0.3	100.3		
2012秋	2,591	975	411	63	32	29	4,101	7	4,108	4.4	
	63.2	23.8	10.0	1.5	0.8	0.7	100.0	0.2	100.2		
Q8 担当教員の資料の提示や配布、あるいは参考文献の指示は適切でしたか	5	4	3	2	1	いいえ	N 答えられない	有効票計	無効票計	合計	平均点
2009秋	1,917	1,062	701	125	75	51	3,931	3	3,934	4.1	
	48.8	27.0	17.8	3.2	1.9	1.3	100.0	0.1	100.1		
2010春	2,967	1,584	1,156	174	166	128	6,175	20	6,195	4.1	
	48.0	25.7	18.7	2.8	2.7	2.1	100.0	0.3	100.3		
2010秋	2,224	1,034	704	106	100	61	4,229	11	4,240	4.2	
	52.6	24.5	16.6	2.5	2.4	1.4	100.0	0.3	100.3		
2011秋	2,192	971	671	73	58	63	4,028	9	4,037	4.2	
	54.4	24.1	16.7	1.8	1.4	1.6	100.0	0.2	100.2		
2012春	2,973	1,307	879	139	126	54	5,478	24	5,502	4.2	
	54.3	23.9	16.0	2.5	2.3	1.0	100.0	0.4	100.4		
2012秋	2,294	952	651	77	78	42	4,094	14	4,108	4.3	
	56.0	23.3	15.9	1.9	1.9	1.0	100.0	0.3	100.3		
Q9 授業内容は分かりやすかったですか	5	4	3	2	1	いいえ	N 答えられない	有効票計	無効票計	合計	平均点
2009秋	1,604	1,110	795	240	170	12	3,931	3	3,934	3.9	
	40.8	28.2	20.2	6.1	4.3	0.3	100.0	0.1	100.1		
2010春	2,514	1,681	1,261	390	311	30	6,187	8	6,195	3.9	
	40.6	27.2	20.4	6.3	5.0	0.5	100.0	0.1	100.1		
2010秋	1,919	1,146	761	228	171	9	4,234	6	4,240	4.0	
	45.3	27.1	18.0	5.4	4.0	0.2	100.0	0.1	100.1		
2011秋	1,888	1,071	758	192	113	10	4,032	5	4,037	4.1	
	46.8	26.6	18.8	4.8	2.8	0.2	100.0	0.1	100.1		
2012春	2,583	1,391	999	272	224	18	5,487	15	5,502	4.1	
	47.1	25.4	18.2	5.0	4.1	0.3	100.0	0.3	100.3		
2012秋	1,956	1,035	731	218	153	11	4,104	4	4,108	4.1	
	47.7	25.2	17.8	5.3	3.7	0.3	100.0	0.1	100.1		
Q10 この講義で新しい知識や考え方が習得できましたか	5	4	3	2	1	いいえ	N 答えられない	有効票計	無効票計	合計	平均点
2009秋	1,750	1,156	762	145	106	9	3,928	6	3,934	4.1	
	44.6	29.4	19.4	3.7	2.7	0.2	100.0	0.2	100.2		
2010春	2,771	1,753	1,206	233	204	19	6,186	9	6,195	4.1	
	44.8	28.3	19.5	3.8	3.3	0.3	100.0	0.1	100.1		
2010秋	2,073	1,146	723	160	120	8	4,230	10	4,240	4.2	
	49.0	27.1	17.1	3.8	2.8	0.2	100.0	0.2	100.2		
2011秋	1,987	1,113	725	130	68	10	4,033	4	4,037	4.2	
	49.3	27.6	18.0	3.2	1.7	0.2	100.0	0.1	100.1		
2012春	2,669	1,464	970	205	160	17	5,485	17	5,502	4.1	
	48.7	26.7	17.7	3.7	2.9	0.3	100.0	0.3	100.3		
2012秋	2,069	1,071	725	135	92	12	4,104	4	4,108	4.2	
	50.4	26.1	17.7	3.3	2.2	0.3	100.0	0.1	100.1		
Q11 この講義について、全体としてどのような印象を持ちましたか	5	4	3	2	1	良かった	N 答えられない	有効票計	無効票計	合計	平均点
2009秋	0	0	0	0	0	0	0	0	0	0	0.0
	0.0	0.0	0.0	0.0	0.0	0.0	0.0	0.0	0.0	0.0	
2010春	0	0	0	0	0	0	0	0	0	0	0.0
	0.0	0.0	0.0	0.0	0.0	0.0	0.0	0.0	0.0	0.0	
2010秋	0	0	0	0	0	0	0	0	0	0	0.0
	0.0	0.0	0.0	0.0	0.0	0.0	0.0	0.0	0.0	0.0	
2011秋	0	0	0	0	0	0	0	0	0	0	0.0
	0.0	0.0	0.0	0.0	0.0	0.0	0.0	0.0	0.0	0.0	
2012春	2,444	1,492	1,121	232	176	17	5,482	20	5,502	4.0	
	44.6	27.2	20.4	4.2	3.2	0.3	100.0	0.4	100.4		
2012秋	1,871	1,129	806	170	115	12	4,103	5	4,108	4.1	
	45.6	27.5	19.6	4.1	2.8	0.3	100.0	0.1	100.1		

共通設問の回答状況(3)

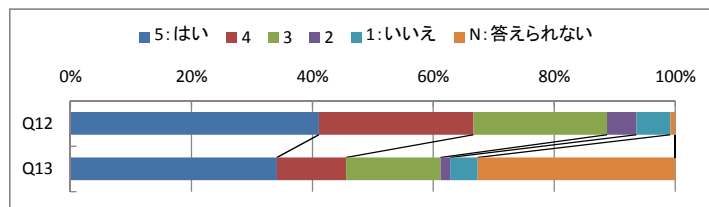
設問別評価の推移



学科別設問の回答状況 春学期

※上段:回答数(件)、下段:構成比(%)

Q12 この授業を他人に勧めたいですか	5 はい	4	3	2	1 いいえ	N 答えられない	有効票計	無効票計	合計	平均点
	2,226 41.1	1,386 25.6	1,197 22.1	263 4.9	303 5.6	43 0.8				
Q13 (教員による自由な質問項目)	5 はい	4	3	2	1 いいえ	N 答えられない	有効票計	無効票計	合計	平均点
	487 34.1	163 11.4	223 15.6	23 1.6	65 4.6	466 32.7	1,427 100.0	4,075 285.6	5,502 385.6	2.7



学科別設問の回答状況 秋学期

※上段:回答数(件)、下段:構成比(%)

Q12 この授業を他人に勧めたいですか	5 はい	4	3	2	1 いいえ	N 答えられない	有効票計	無効票計	合計	平均点
	1,722 42.5	1,027 25.3	887 21.9	171 4.2	224 5.5	22 0.5				
Q13 (教員による自由な質問項目)	5 はい	4	3	2	1 いいえ	N 答えられない	有効票計	無効票計	合計	平均点
	400 33.9	172 14.6	230 19.5	34 2.9	81 6.9	264 22.4	1,181 100.0	2,927 247.8	4,108 347.8	3.0

